

Índice ASBRAM - Rondônia

Desempenho Maio/2022

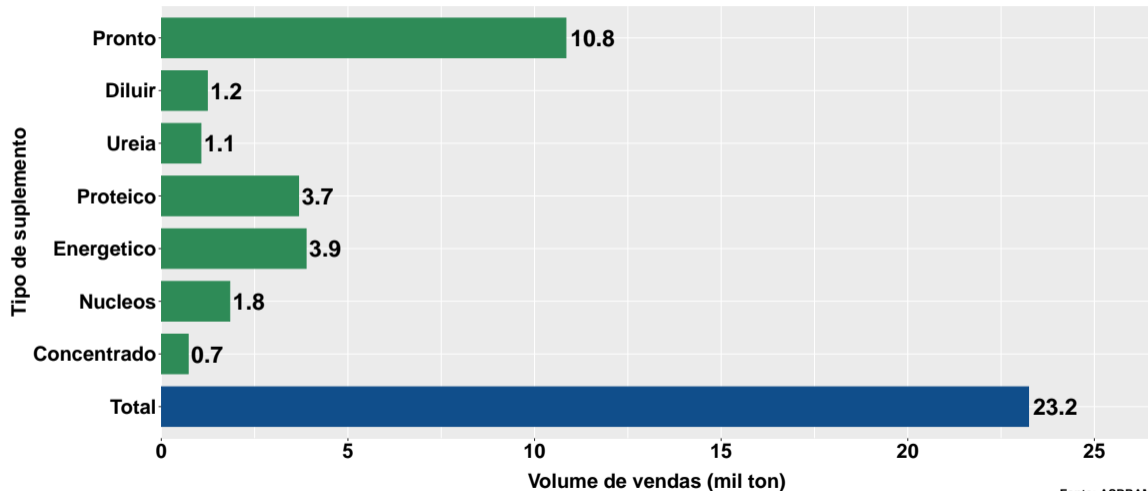
São Paulo, 14/06/2022

- 1 Volume de vendas de suplementos no Rondônia
- 2 Número de animais suplementados no Rondônia

Section 1

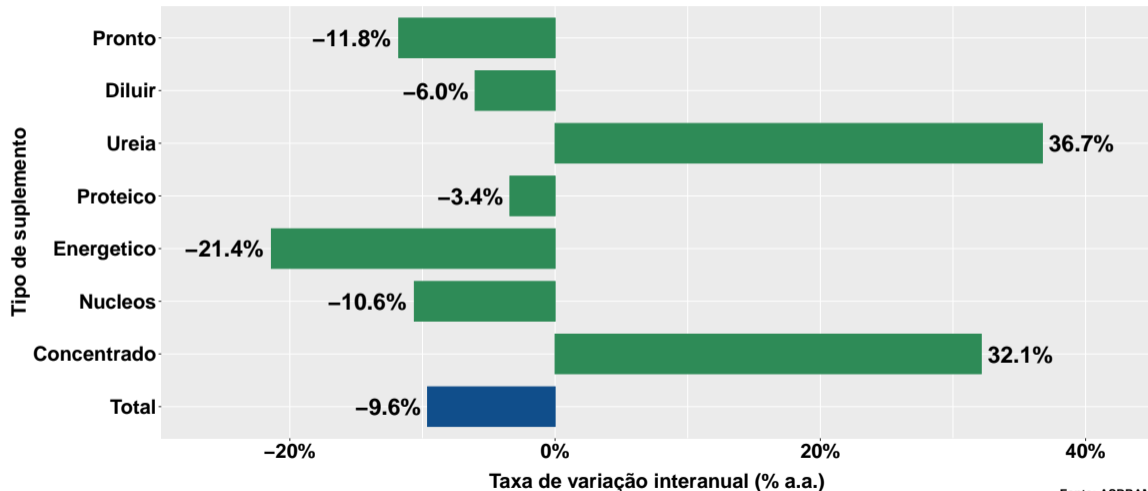
Volume de vendas de suplementos no Rondônia

Volume de vendas no mês



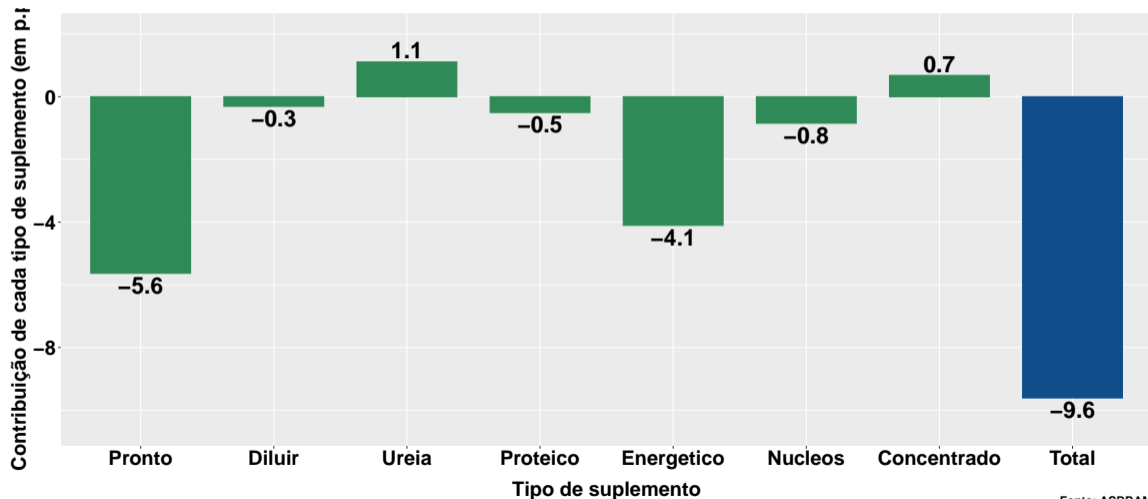
Fonte: ASBRAM

Variação interanual do volume de vendas



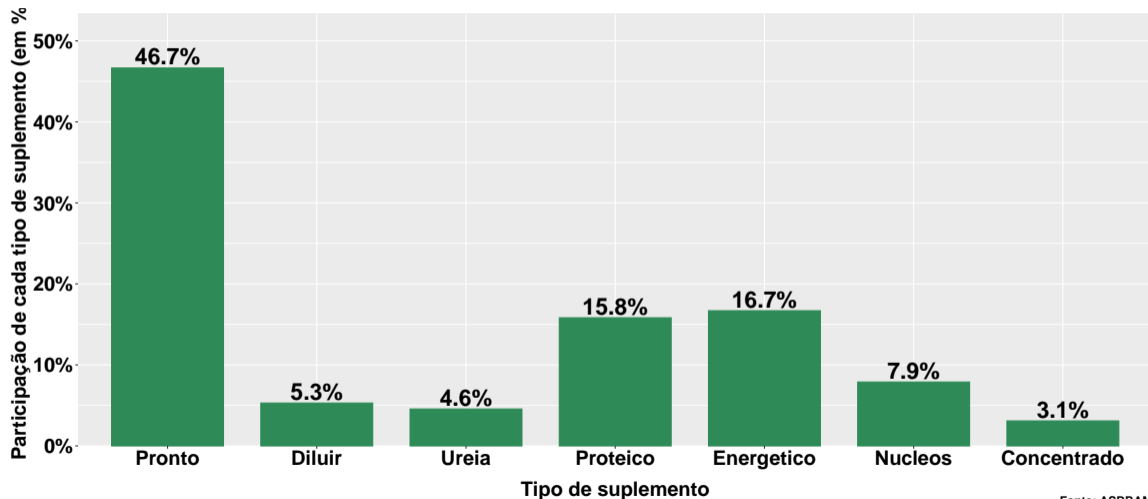
Fonte: ASBRAM

Contribuição de cada suplemento para variação interanual do volume de vendas



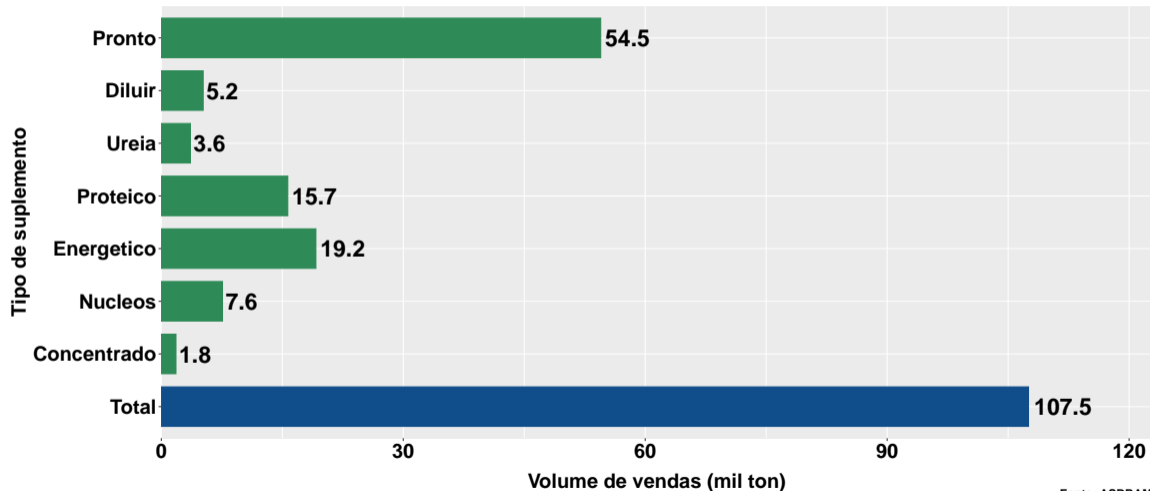
Fonte: ASBRAM

Participação de cada suplemento no volume total de vendas no mês



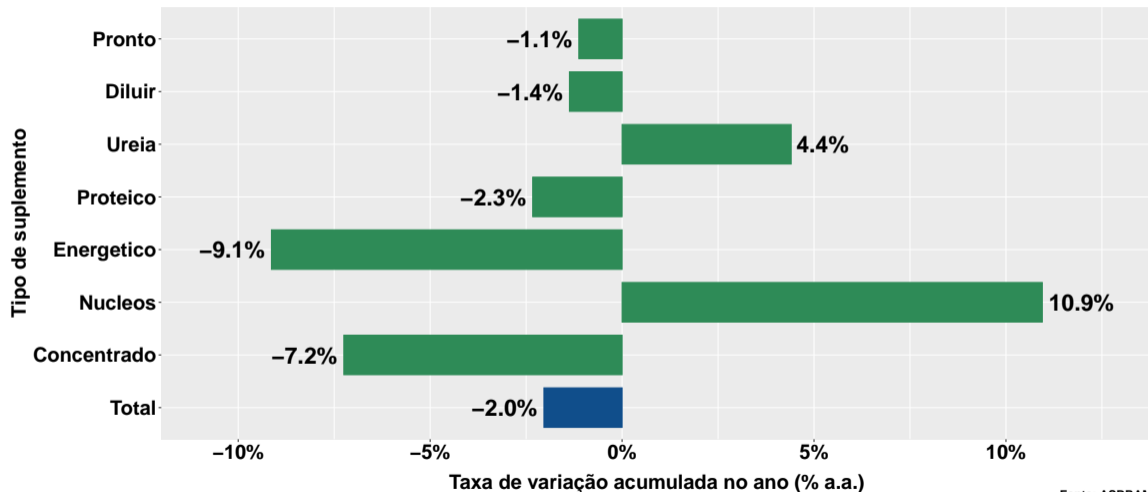
Fonte: ASBRAM

Volume de vendas acumulado no ano



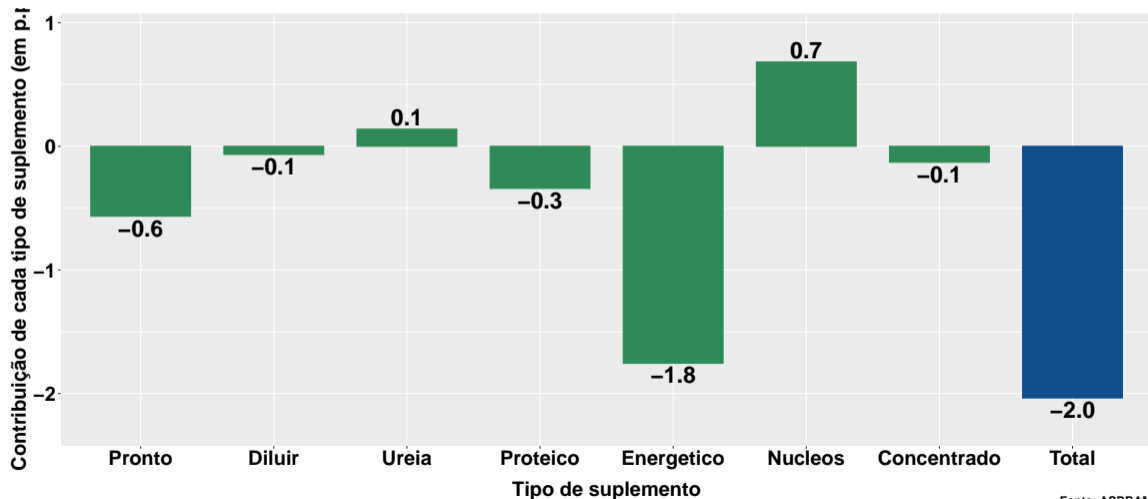
Fonte: ASBRAM

Variação do volume de vendas acumulado no ano



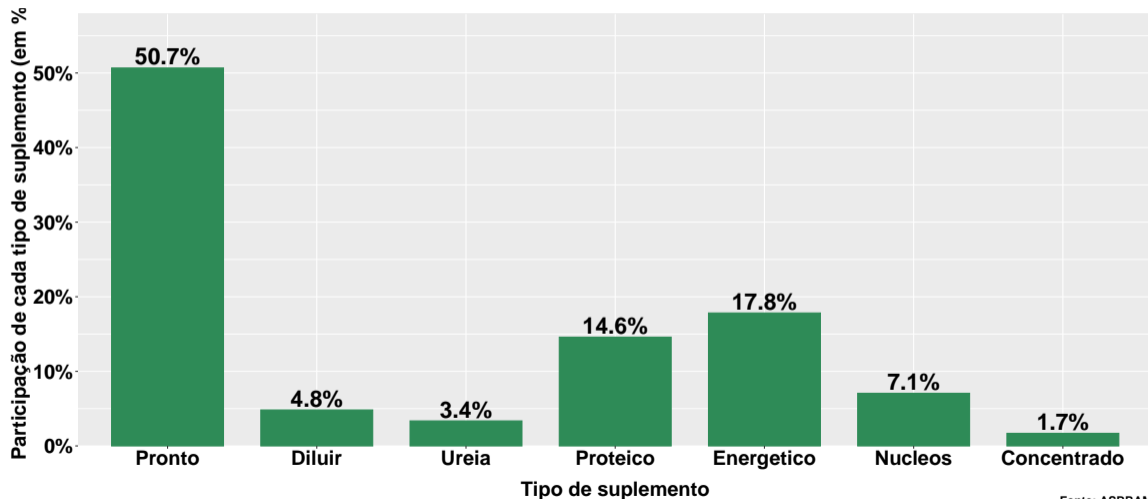
Fonte: ASBRAM

Contribuição de cada suplemento para variação do volume de vendas acumulado no ano



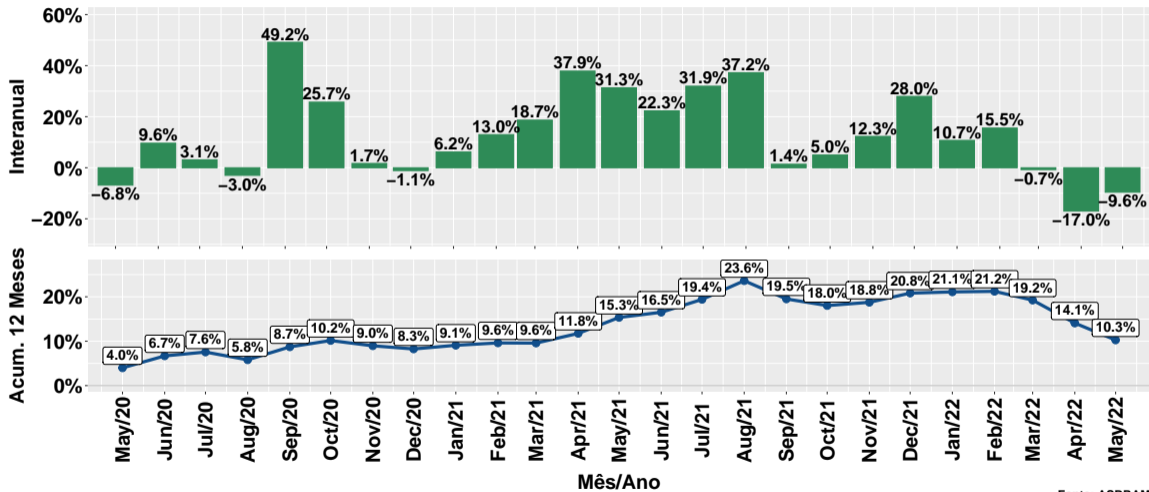
Fonte: ASBRAM

Participação de cada suplemento no volume total de vendas no mês



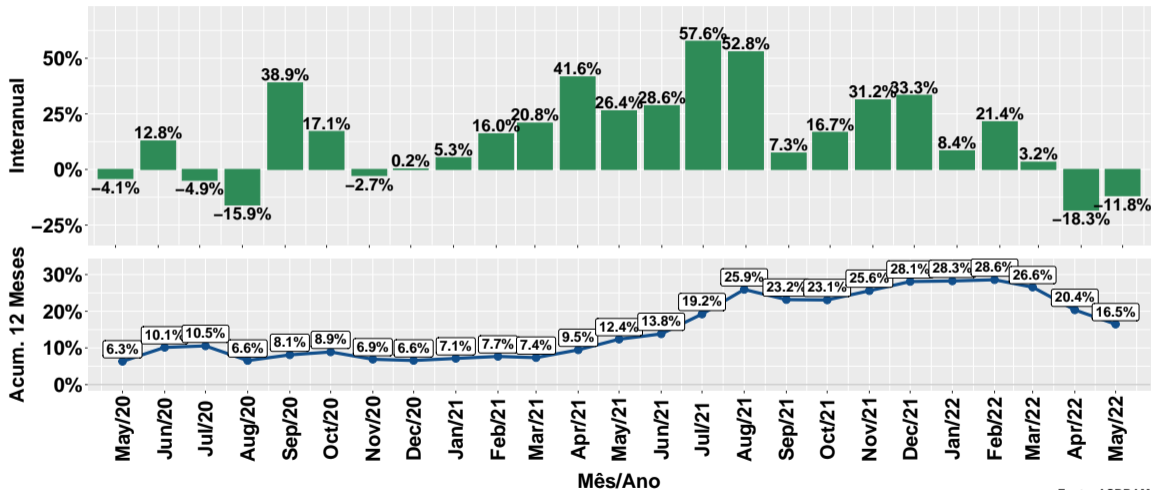
Fonte: ASBRAM

Evolução do volume total de vendas



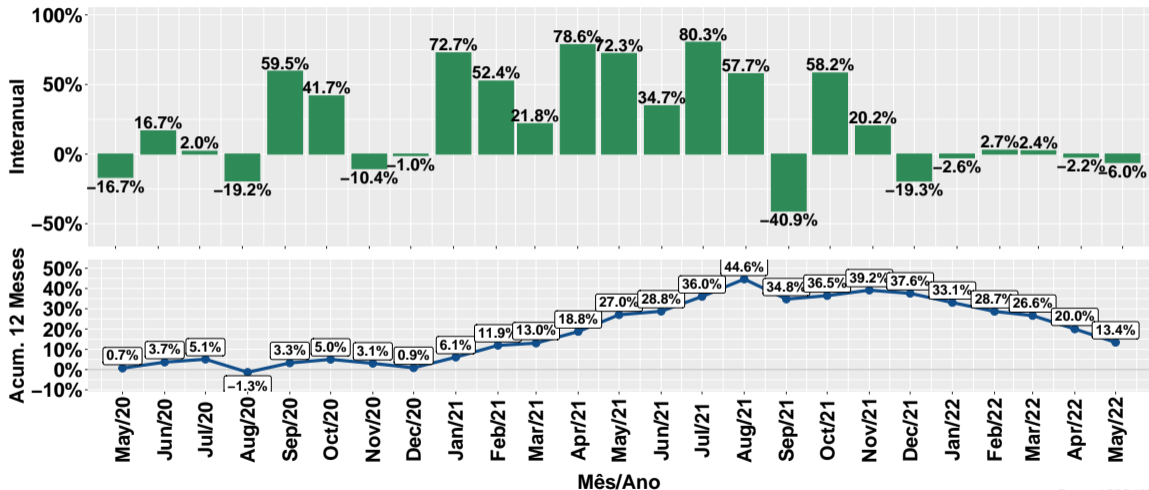
Fonte: ASBRAM

Evolução do volume de vendas: Pronto para uso



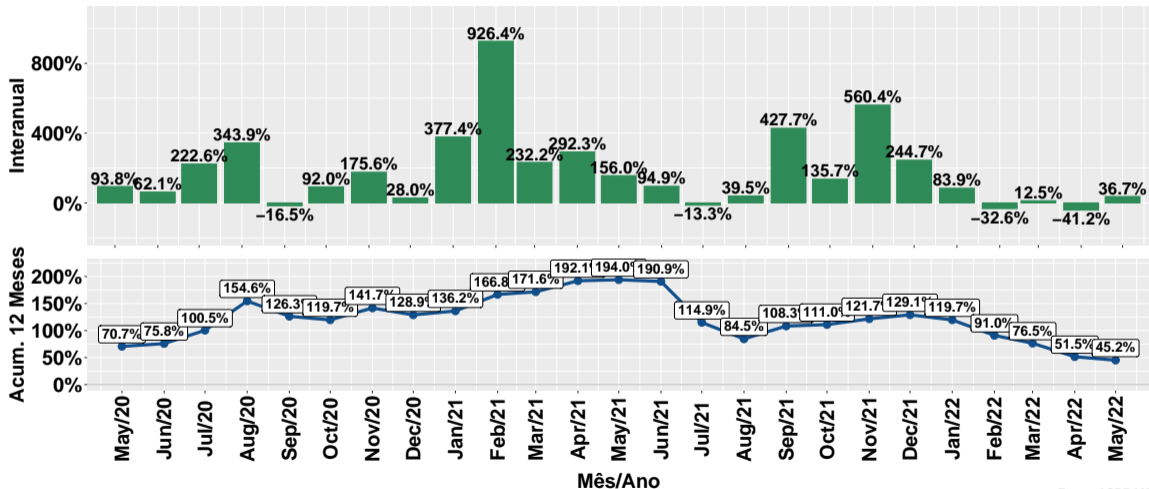
Fonte: ASBRAM

Evolução do volume de vendas: Para diluir



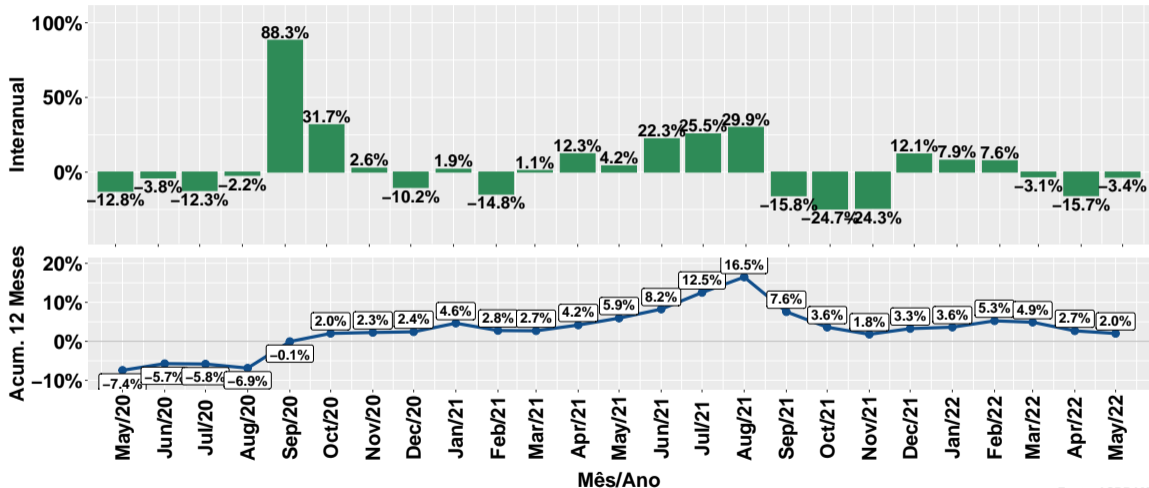
Fonte: ASBRAM

Evolução do volume de vendas: Ureia



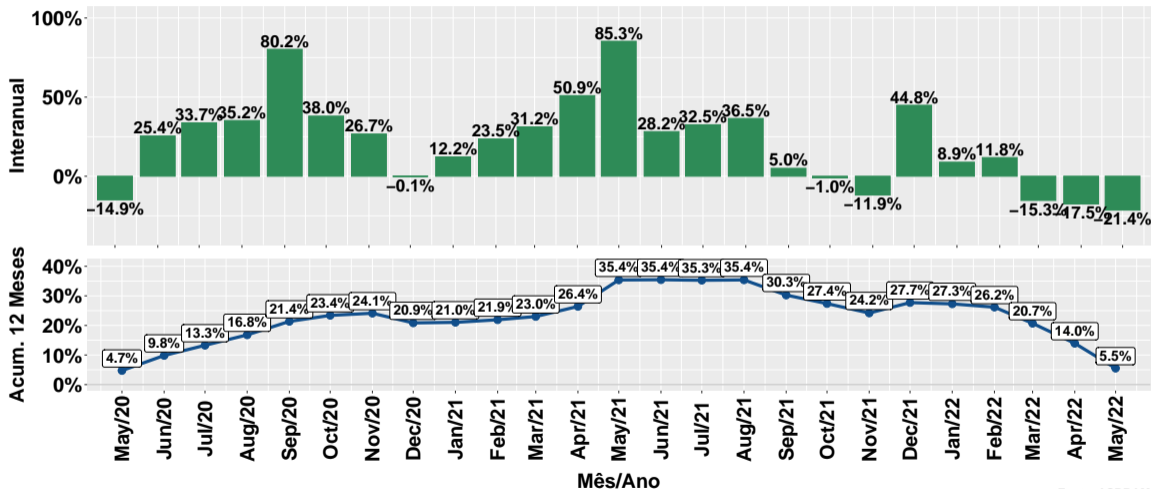
Fonte: ASBRAM

Evolução do volume de vendas: Proteico



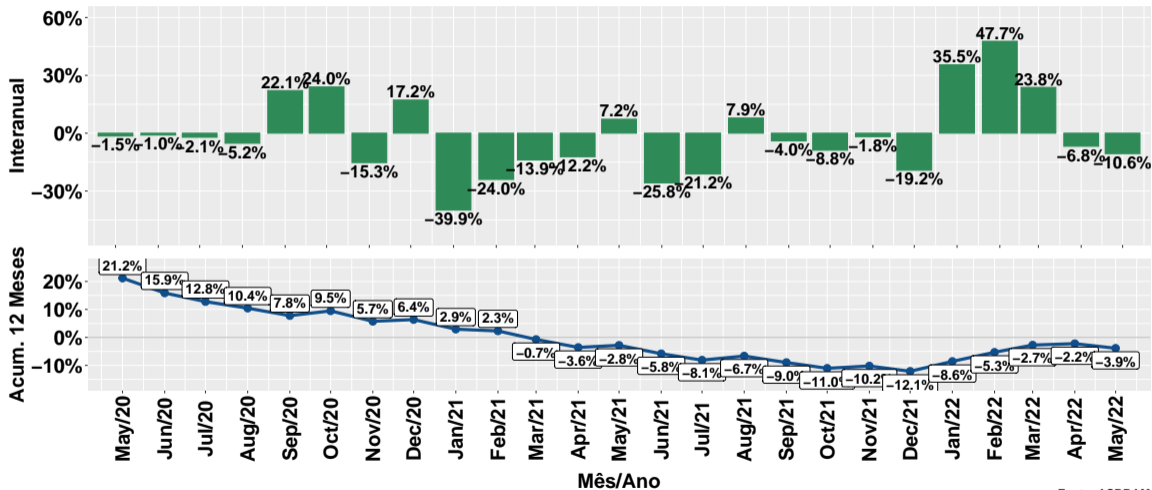
Fonte: ASBRAM

Evolução do volume de vendas: Prot. energético



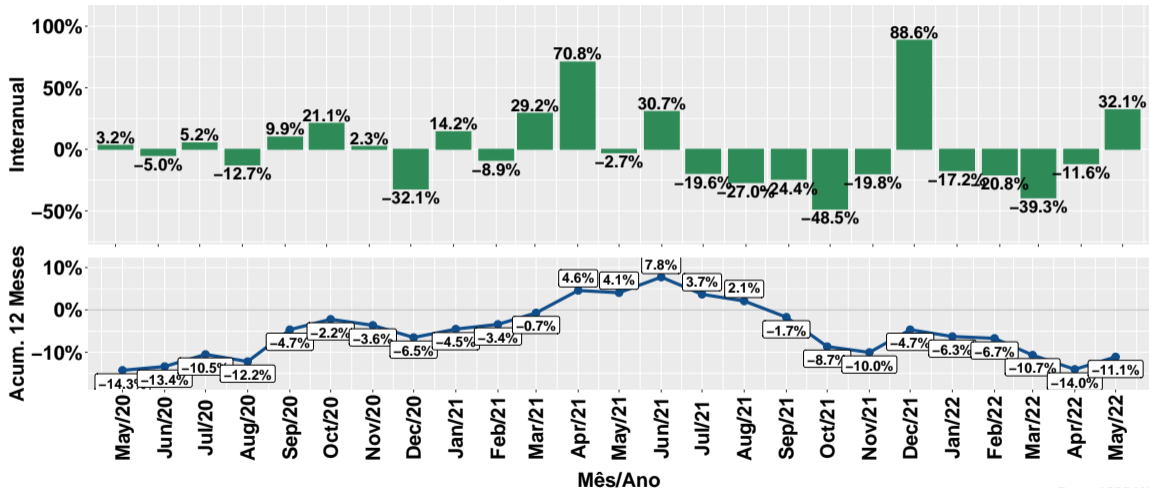
Fonte: ASBRAM

Evolução do volume de vendas: Núcleos



Fonte: ASBRAM

Evolução do volume de vendas: Concentrado



Fonte: ASBRAM

Síntese de May/2022 (Parte 01)

	Vol. vendas ¹	Variação (%)			
		Mensal ²	Interanual ³	Acum. ano	12 meses
Pronto	10.8	3.9%	-11.8%	-1.1%	16.5%
Diluir	1.2	3.3%	-6.0%	-1.4%	13.4%
Ureia	1.1	96.2%	36.7%	4.4%	45.2%
Proteico	3.7	26.4%	-3.4%	-2.3%	2.0%
Energetico	3.9	-1.2%	-21.4%	-9.1%	5.5%
Nucleos	1.8	22.2%	-10.6%	10.9%	-3.9%
Concentrado	0.7	83.8%	32.1%	-7.2%	-11.1%
Total	23.2	11.3%	-9.6%	-2.0%	10.3%

Note: Fonte: ASBRAM

¹ Em mil toneladas ² Mês/Mês anterior ³ Mês/Mesmo mês ano anterior

Síntese de May/2022 (Parte 02)

	Contribuição (em p.p.)			
	Mensal ²	Interanual ³	Acum. ano	12 meses
Pronto	2.0	-5.6	-0.6	7.7
Diluir	0.2	-0.3	-0.1	0.6
Ureia	2.5	1.1	0.1	1.2
Proteico	3.7	-0.5	-0.3	0.3
Energetico	-0.2	-4.1	-1.8	1.0
Nucleos	1.6	-0.8	0.7	-0.3
Concentrado	1.6	0.7	-0.1	-0.3
Total	11.3	-9.6	-2.0	10.3

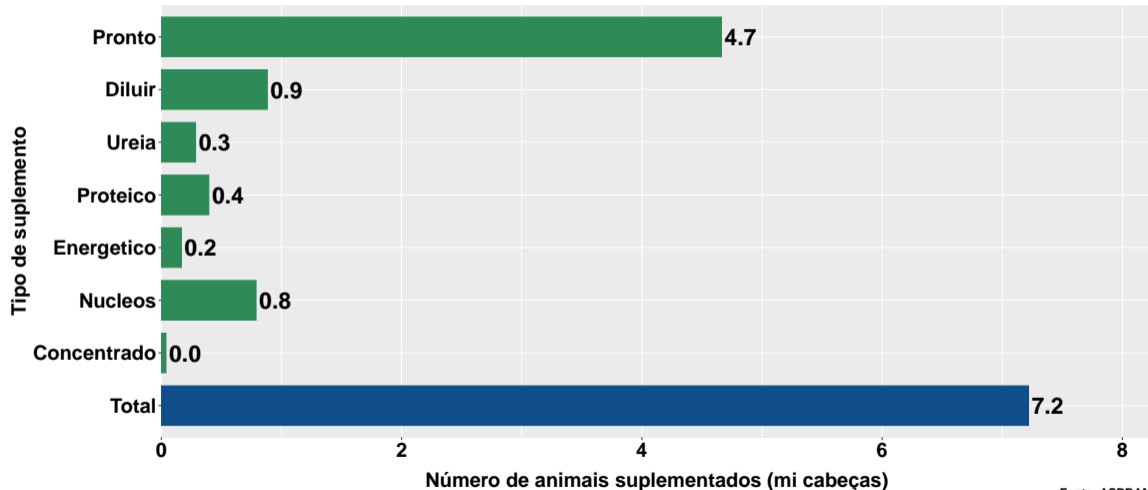
Note: Fonte: ASBRAM

¹ Em mil toneladas ² Mês/Mês anterior ³ Mês/Mesmo mês ano anterior

Section 2

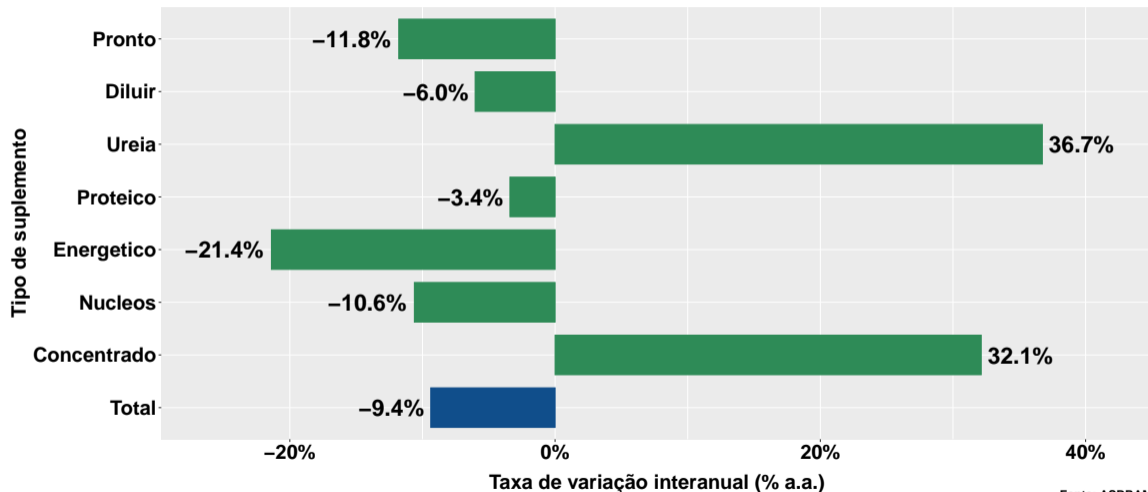
Número de animais suplementados no Rondônia

Número de animais suplementados



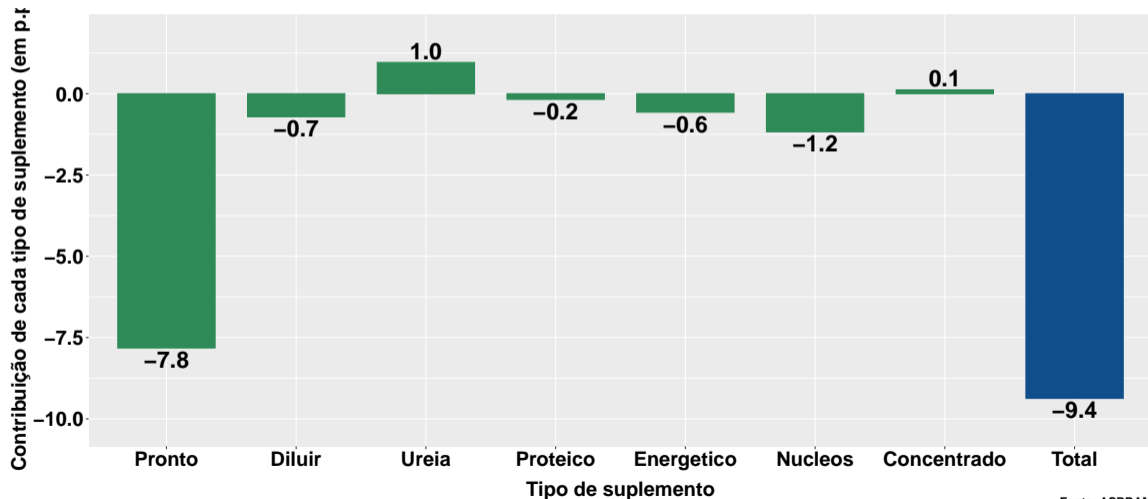
Fonte: ASBRAM

Var. interanual do num. de animais suplementados



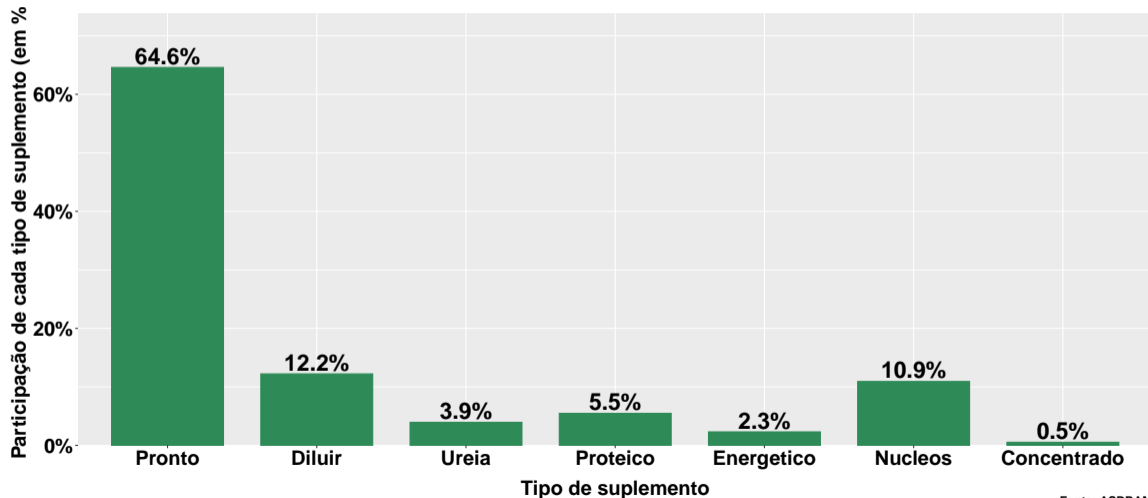
Fonte: ASBRAM

Contribuição de cada suplemento para variação interanual do número de animais suplementados

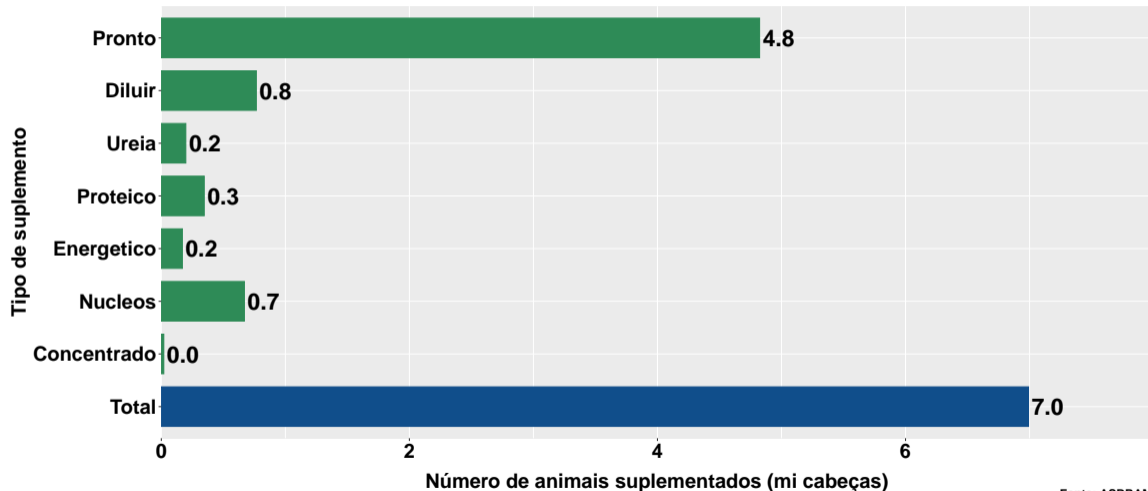


Fonte: ASBRAM

Participação de cada suplemento no número de animais suplementados no mês

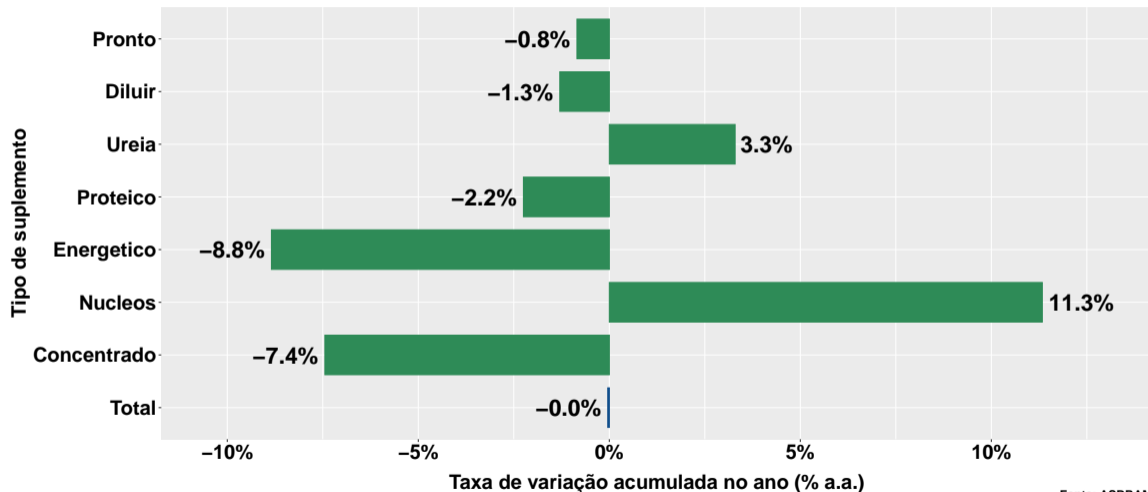


Número de animais suplementados no ano



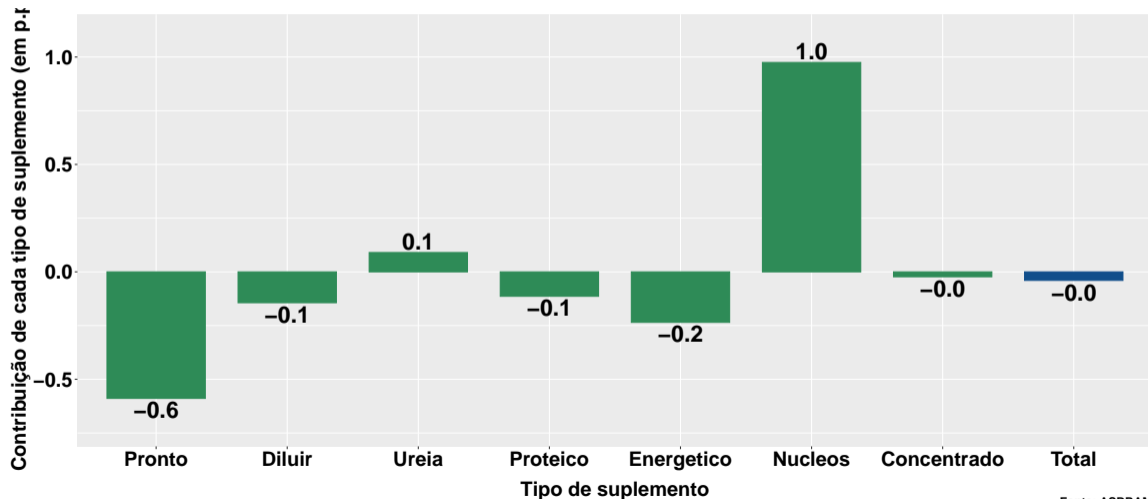
Fonte: ASBRAM

Variação do num. de animais suplementados no ano

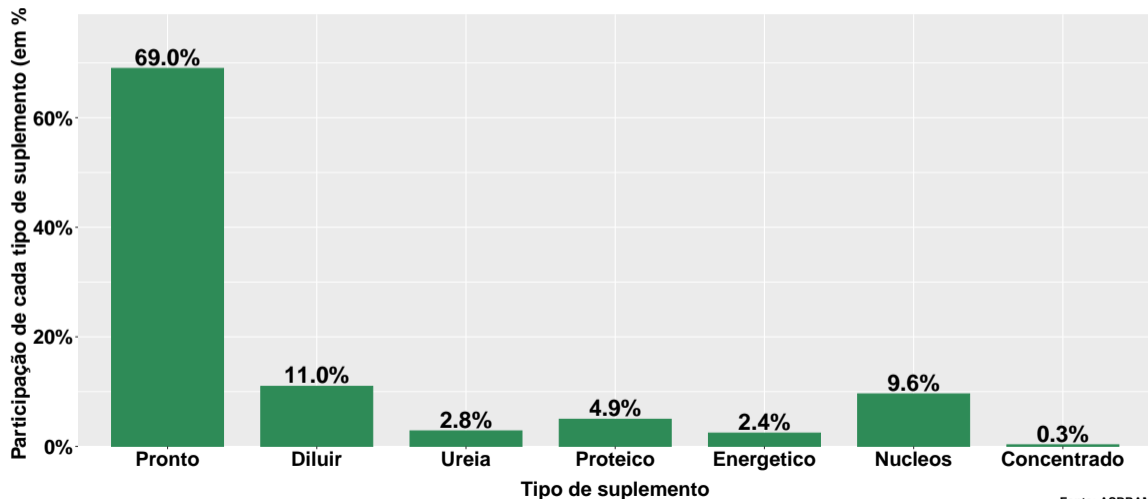


Fonte: ASBRAM

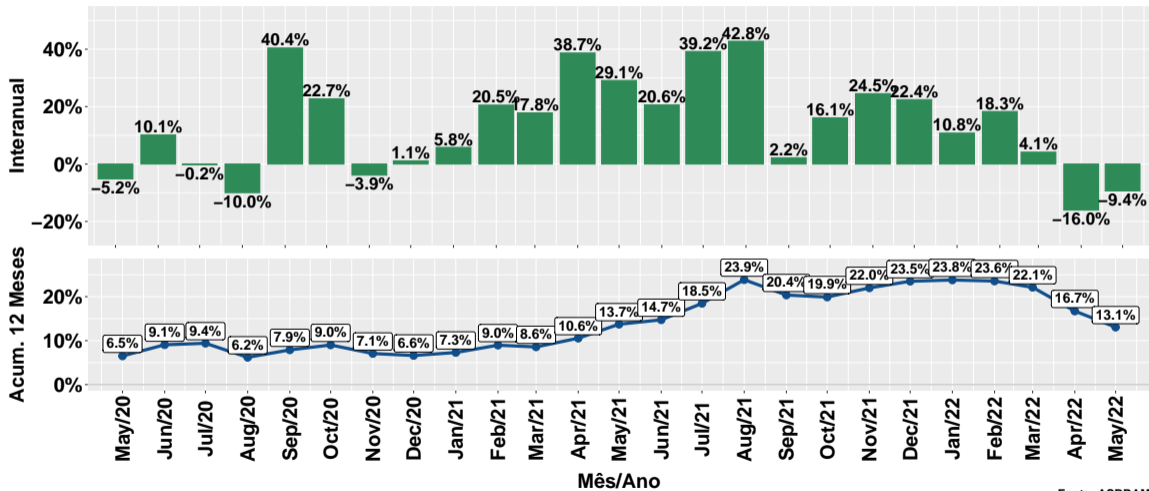
Contribuição de cada suplemento para variação do número de animais suplementados no ano



Participação de cada suplemento no número de animais suplementados no ano



Evolução do número de animais suplementados



Fonte: ASBRAM

Síntese de May/2022 (Parte 01)

	Num. animais ¹	Variação (%)			
		Mensal ²	Interanual ³	Acum. ano	12 meses
Pronto	4.7	0.6%	-11.8%	-0.8%	16.4%
Diluir	0.9	0.0%	-6.0%	-1.3%	13.2%
Ureia	0.3	89.9%	36.7%	3.3%	44.8%
Proteico	0.4	22.3%	-3.4%	-2.2%	1.9%
Energetico	0.2	-4.3%	-21.4%	-8.8%	5.5%
Nucleos	0.8	18.2%	-10.6%	11.3%	-3.7%
Concentrado	0.0	77.9%	32.1%	-7.4%	-11.1%
Total	7.2	5.3%	-9.4%	-0.0%	13.1%

Note: Fonte: ASBRAM

¹ Milhões de cabeças ² Mês/Mês anterior ³ Mês/Mesmo mês ano anterior

Síntese de May/2022 (Parte 02)

	Contribuição (em p.p.)			
	Mensal ²	Interanual ³	Acum. ano	12 meses
Pronto	0.4	-7.8	-0.6	10.8
Diluir	0.0	-0.7	-0.1	1.4
Ureia	2.0	1.0	0.1	1.1
Proteico	1.1	-0.2	-0.1	0.1
Energetico	-0.1	-0.6	-0.2	0.1
Nucleos	1.8	-1.2	1.0	-0.5
Concentrado	0.2	0.1	-0.0	-0.0
Total	5.3	-9.4	-0.0	13.1

Note: Fonte: ASBRAM

¹ Milhões de cabeças ² Mês/Mês anterior ³ Mês/Mesmo mês ano anterior