

# Índice ASBRAM - Mato Grosso

Desempenho Janeiro/2023

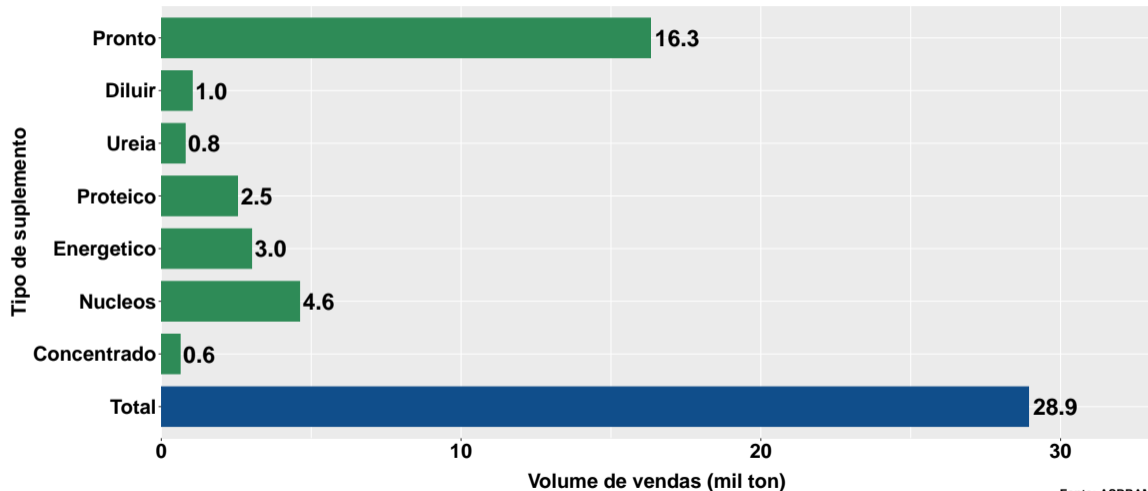
São Paulo, 16/02/2023

- 1 Volume de vendas de suplementos no Mato Grosso
- 2 Número de animais suplementados no Mato Grosso

## Section 1

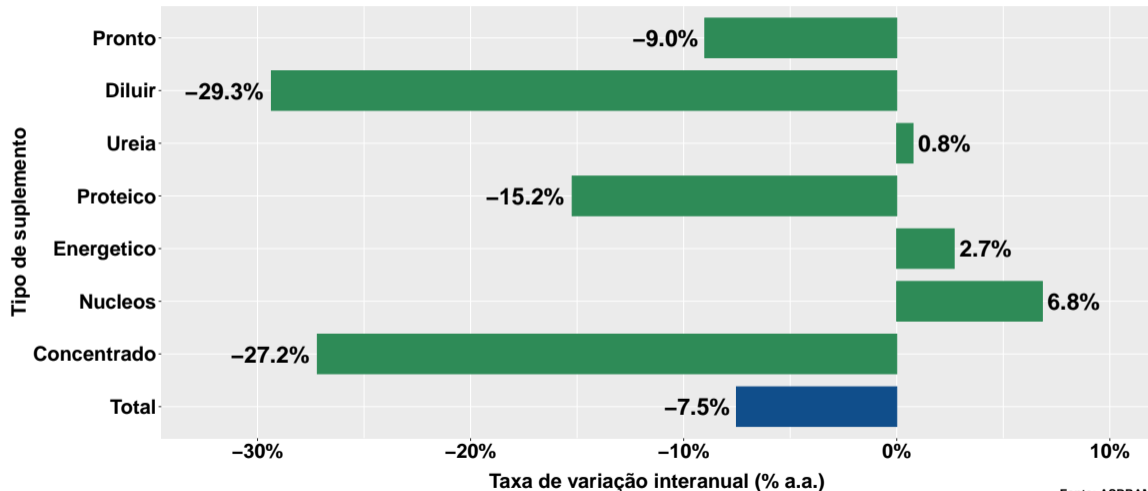
# Volume de vendas de suplementos no Mato Grosso

## Volume de vendas no mês



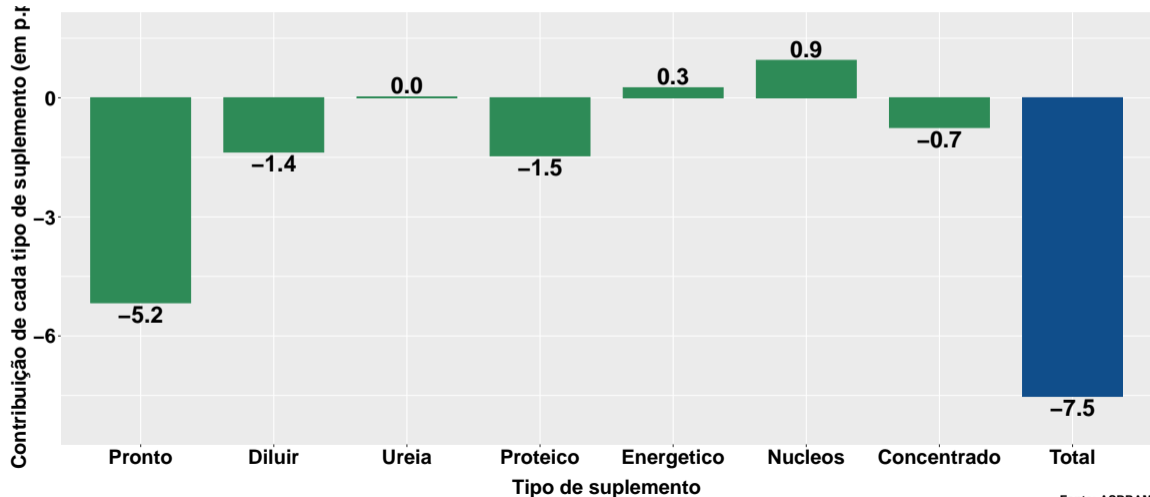
Fonte: ASBRAM

# Variação interanual do volume de vendas

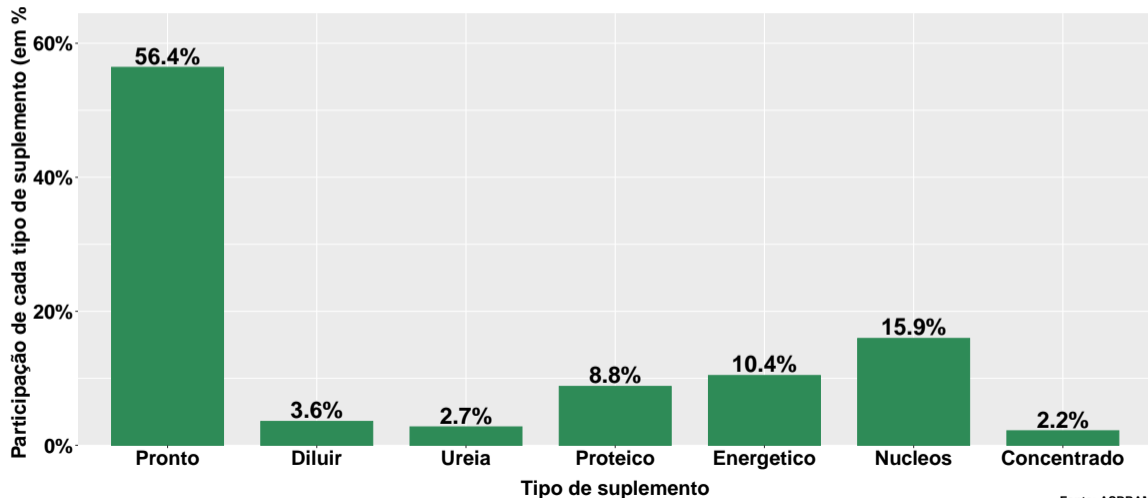


Fonte: ASBRAM

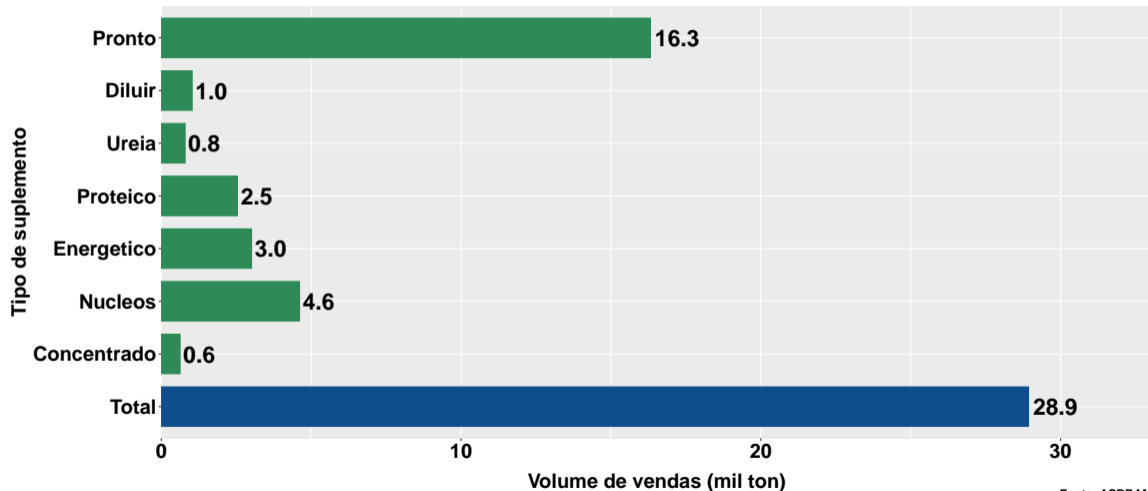
## Contribuição de cada suplemento para variação interanual do volume de vendas



# Participação de cada suplemento no volume total de vendas no mês



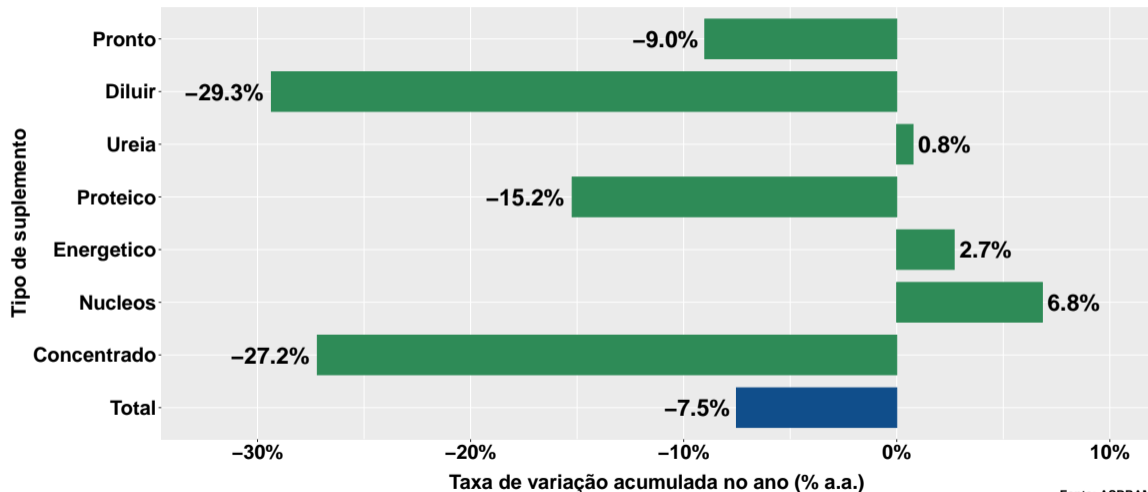
## Volume de vendas acumulado no ano



Fonte: ASBRAM

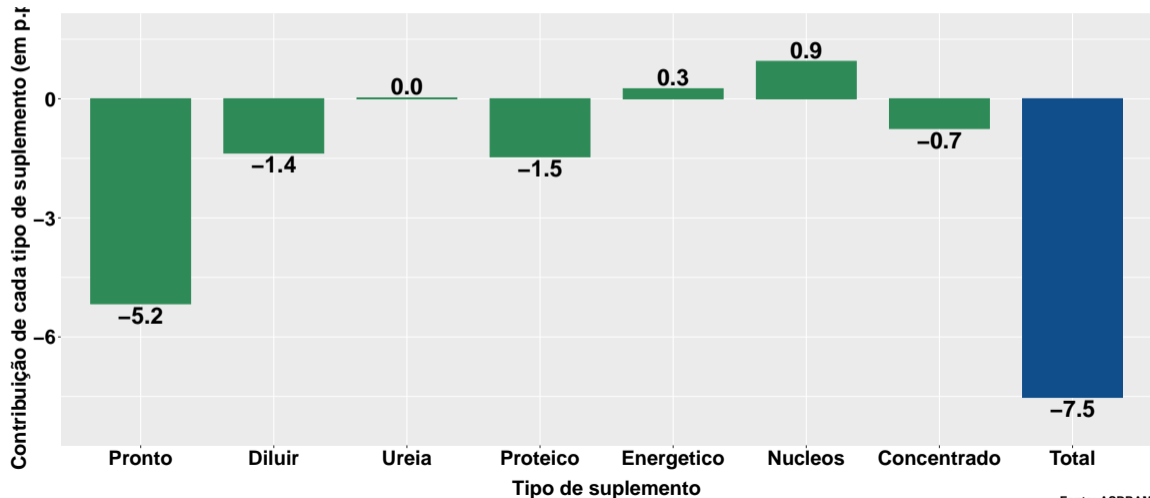


## Variação do volume de vendas acumulado no ano

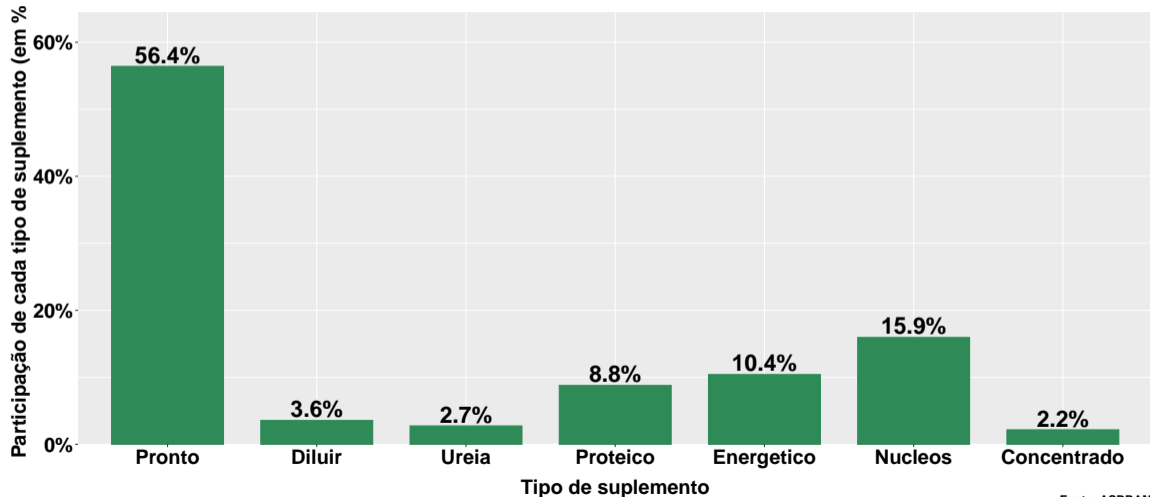


Fonte: ASBRAM

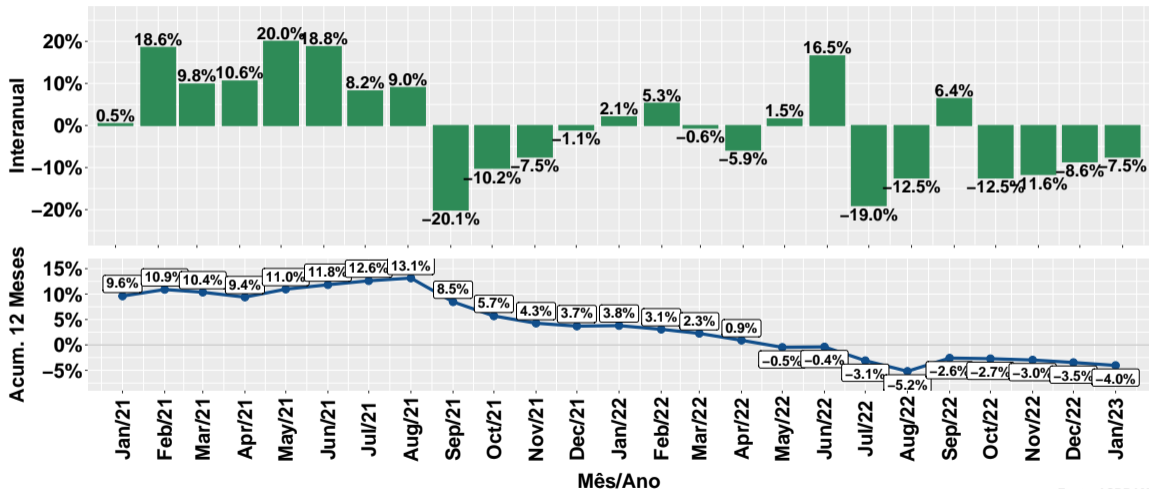
## Contribuição de cada suplemento para variação do volume de vendas acumulado no ano



# Participação de cada suplemento no volume total de vendas no mês

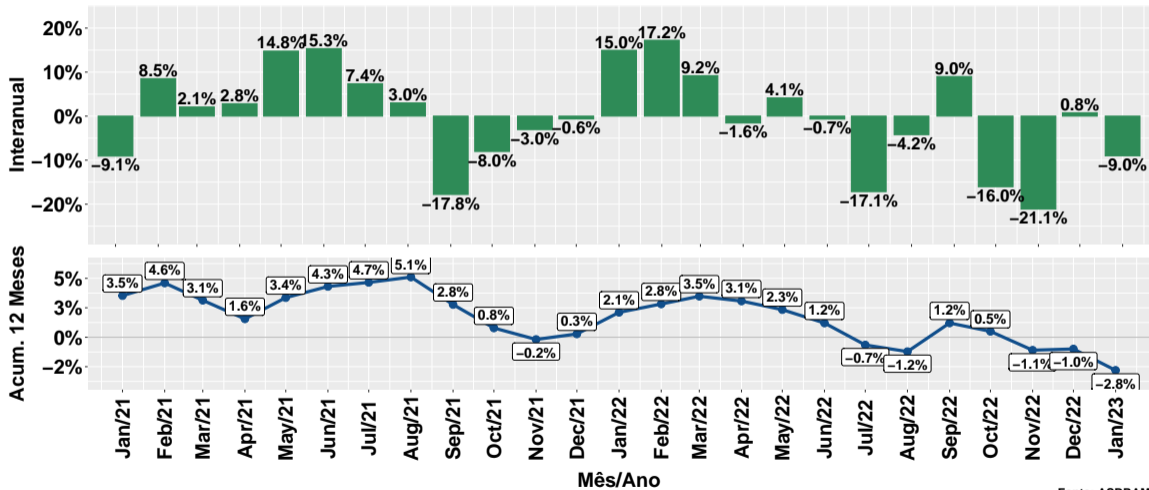


# Evolução do volume total de vendas



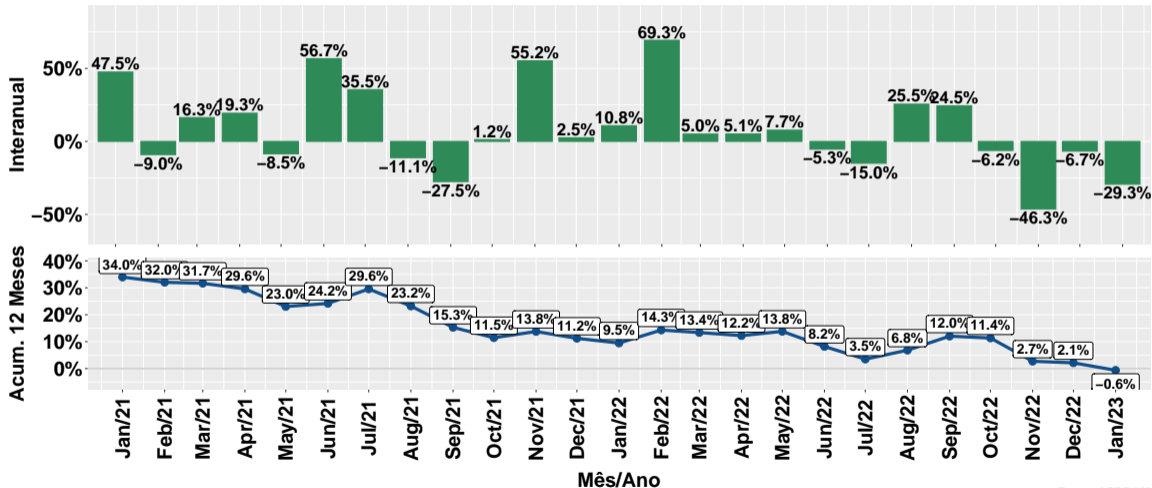
Fonte: ASBRAM

# Evolução do volume de vendas: Pronto para uso



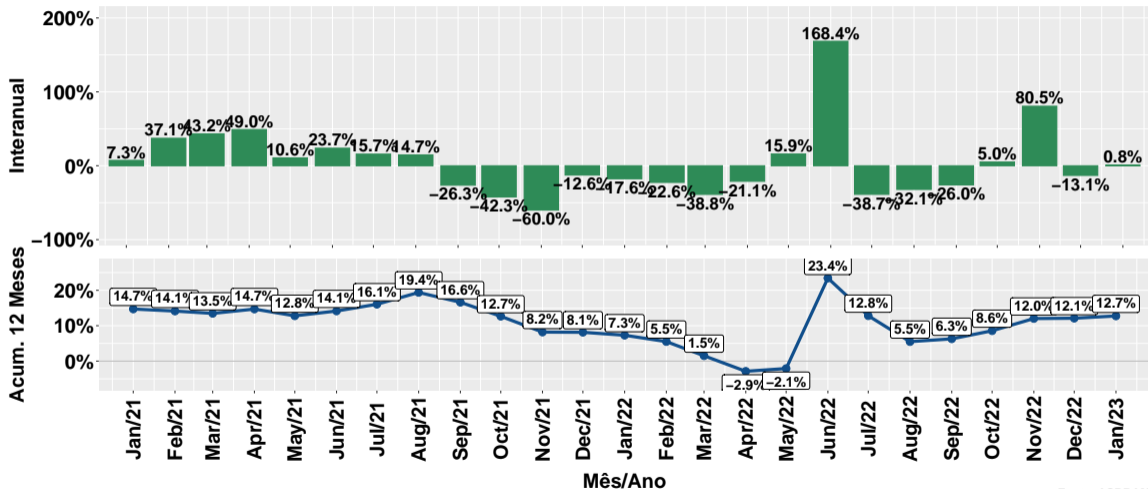
Fonte: ASBRAM

## Evolução do volume de vendas: Para diluir



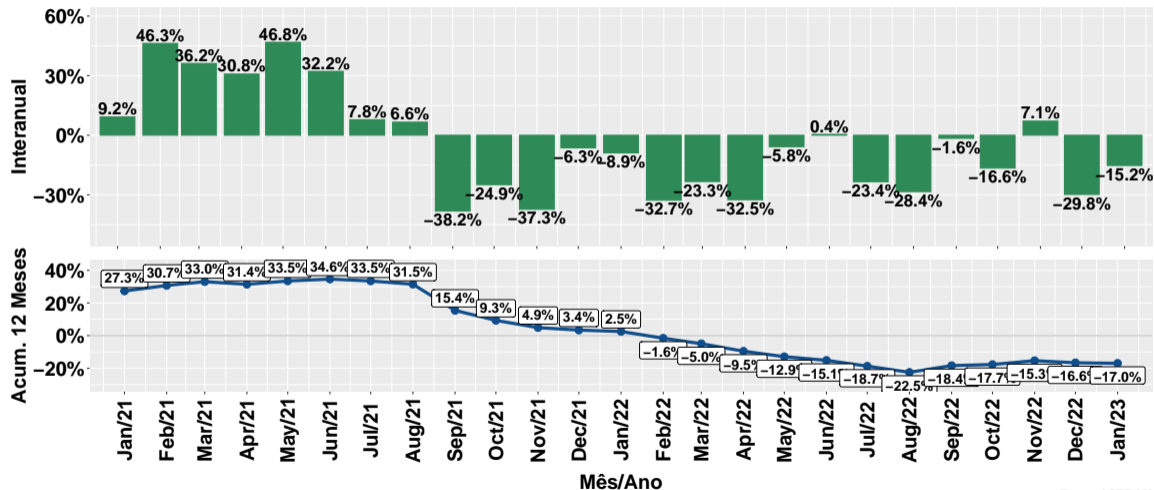
Fonte: ASBRAM

# Evolução do volume de vendas: Ureia



Fonte: ASBRAM

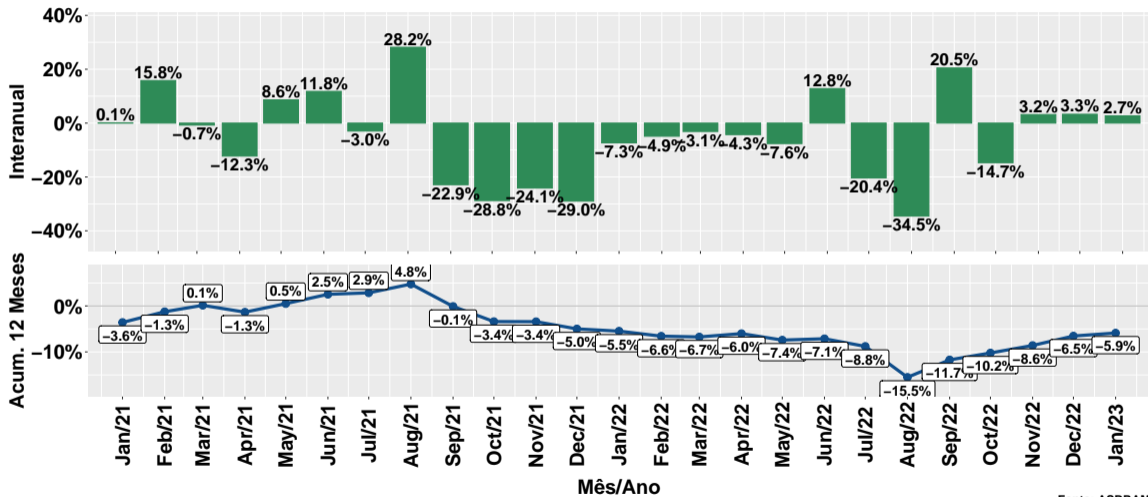
## Evolução do volume de vendas: Proteico



Fonte: ASBRAM

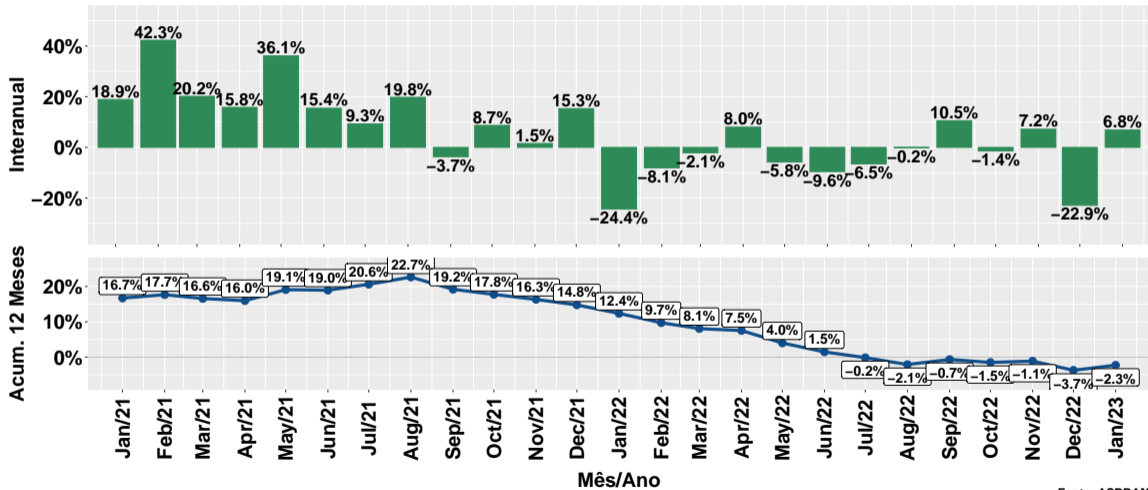


## Evolução do volume de vendas: Prot. energético



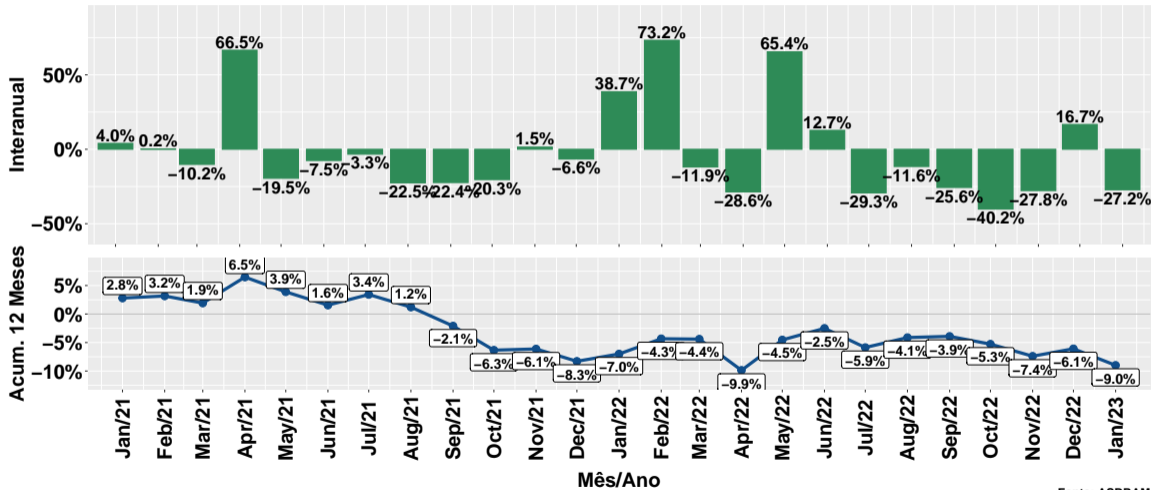
Fonte: ASBRAM

## Evolução do volume de vendas: Núcleos



Fonte: ASBRAM

# Evolução do volume de vendas: Concentrado



Fonte: ASBRAM

## Síntese de January/2023 (Parte 01)

	Vol. vendas <sup>1</sup>	Variação (%)			
		Mensal <sup>2</sup>	Interanual <sup>3</sup>	Acum. ano	12 meses
Pronto	16.3	2.4%	-9.0%	-9.0%	-2.8%
Diluir	1.0	-15.2%	-29.3%	-29.3%	-0.6%
Ureia	0.8	4.5%	0.8%	0.8%	12.7%
Proteico	2.5	-2.8%	-15.2%	-15.2%	-17.0%
Energetico	3.0	25.6%	2.7%	2.7%	-5.9%
Nucleos	4.6	-27.8%	6.8%	6.8%	-2.3%
Concentrado	0.6	-38.8%	-27.2%	-27.2%	-9.0%
<b>Total</b>	<b>28.9</b>	<b>-4.6%</b>	<b>-7.5%</b>	<b>-7.5%</b>	<b>-4.0%</b>

Note: Fonte: ASBRAM

<sup>1</sup> Em mil toneladas <sup>2</sup> Mês/Mês anterior <sup>3</sup> Mês/Mesmo mês ano anterior

## Síntese de January/2023 (Parte 02)

	Contribuição (em p.p.)			
	Mensal <sup>2</sup>	Interanual <sup>3</sup>	Acum. ano	12 meses
Pronto	1.2	-5.2	-5.2	-1.2
Diluir	-0.6	-1.4	-1.4	-0.0
Ureia	0.1	0.0	0.0	0.8
Proteico	-0.2	-1.5	-1.5	-2.3
Energetico	2.0	0.3	0.3	-0.5
Nucleos	-5.9	0.9	0.9	-0.5
Concentrado	-1.3	-0.7	-0.7	-0.3
<b>Total</b>	<b>-4.6</b>	<b>-7.5</b>	<b>-7.5</b>	<b>-4.0</b>

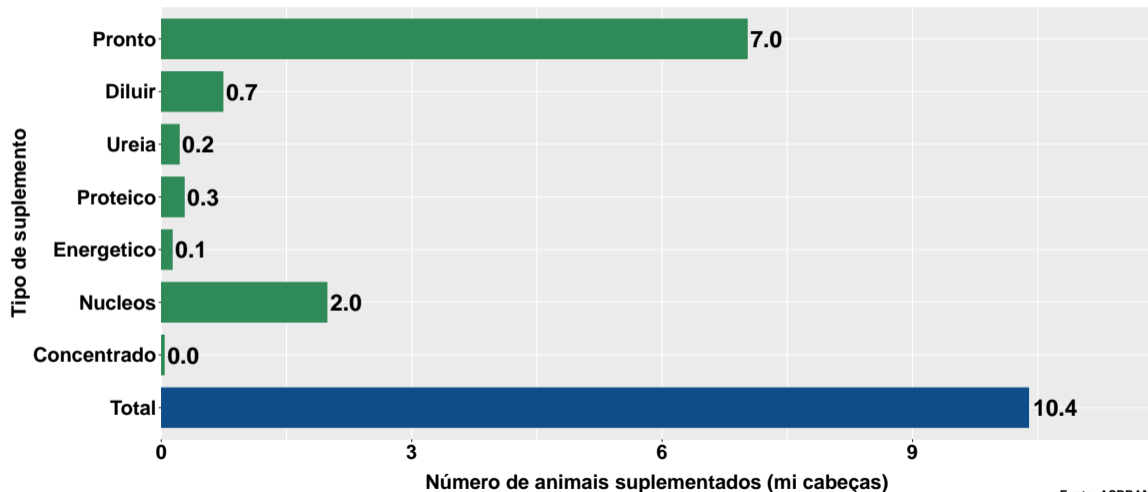
Note: Fonte: ASBRAM

<sup>1</sup> Em mil toneladas <sup>2</sup> Mês/Mês anterior <sup>3</sup> Mês/Mesmo mês ano anterior

## Section 2

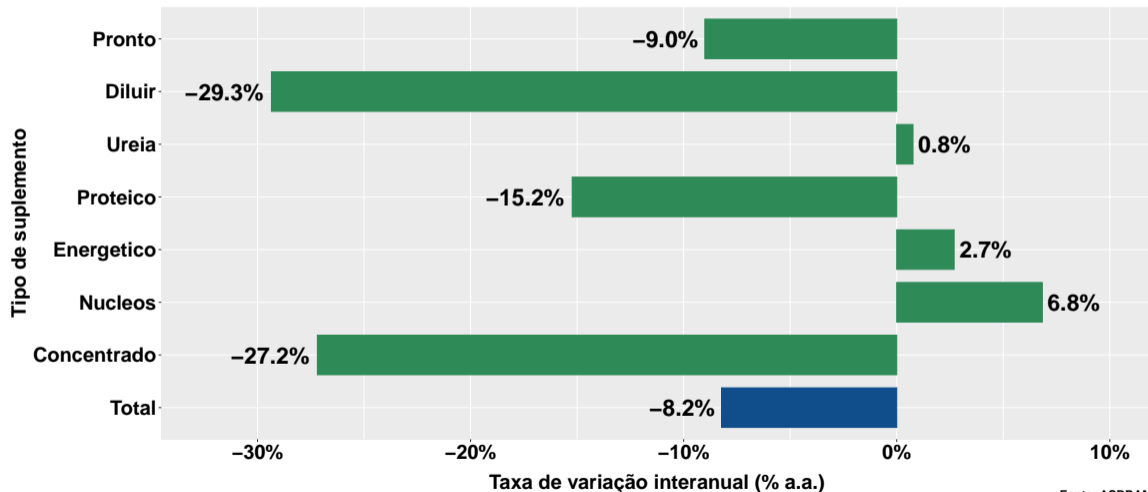
# Número de animais suplementados no Mato Grosso

# Número de animais suplementados



Fonte: ASBRAM

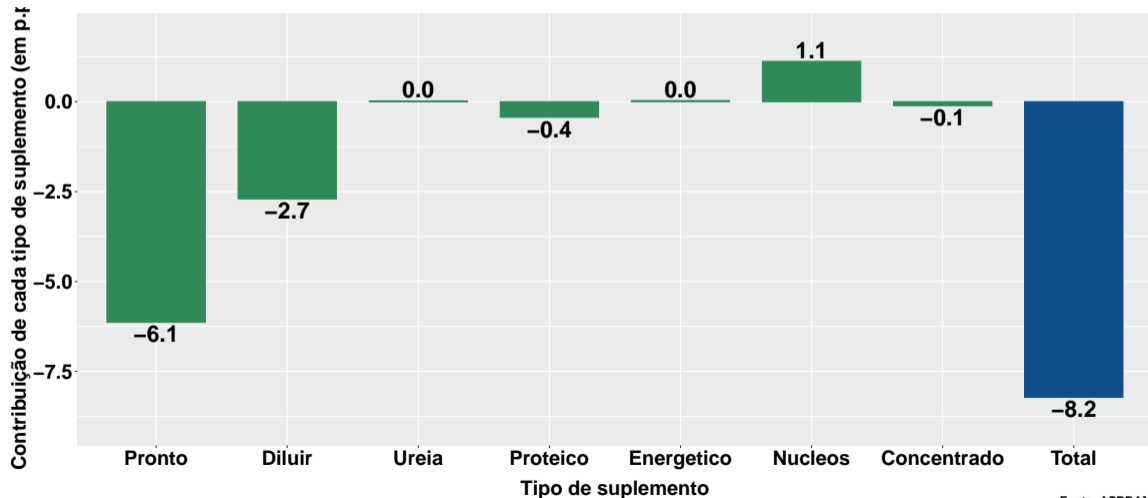
## Var. interanual do num. de animais suplementados



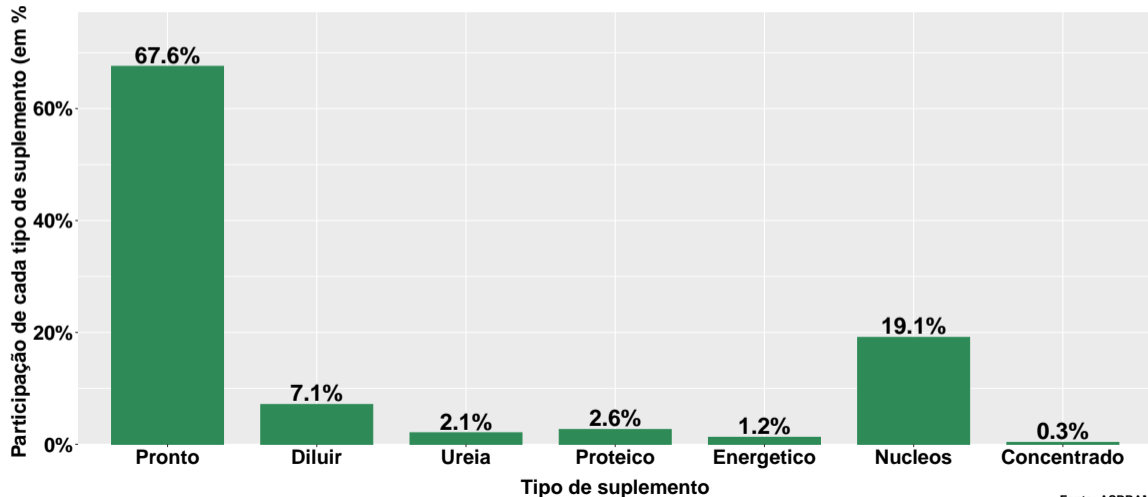
Fonte: ASBRAM



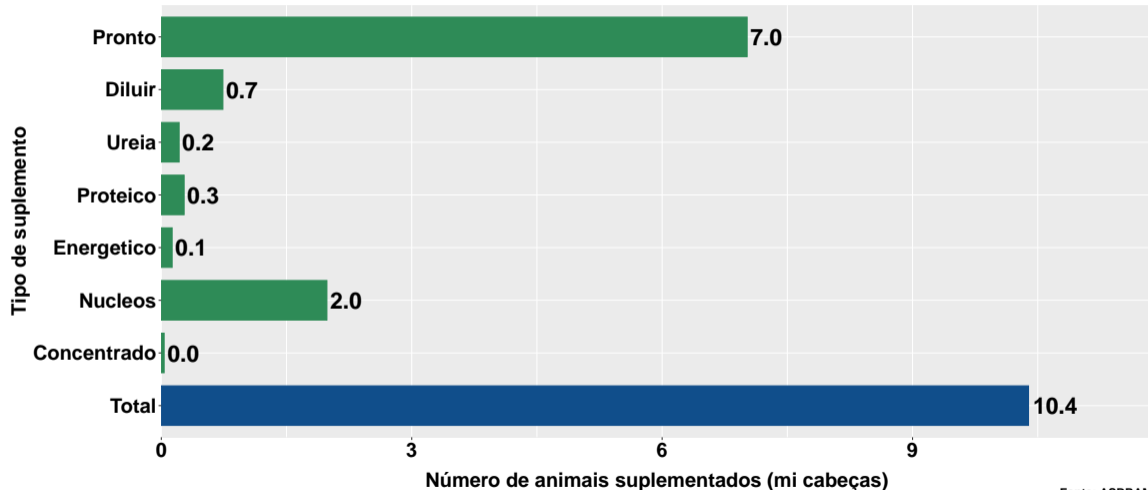
## Contribuição de cada suplemento para variação interanual do número de animais suplementados



## Participação de cada suplemento no número de animais suplementados no mês

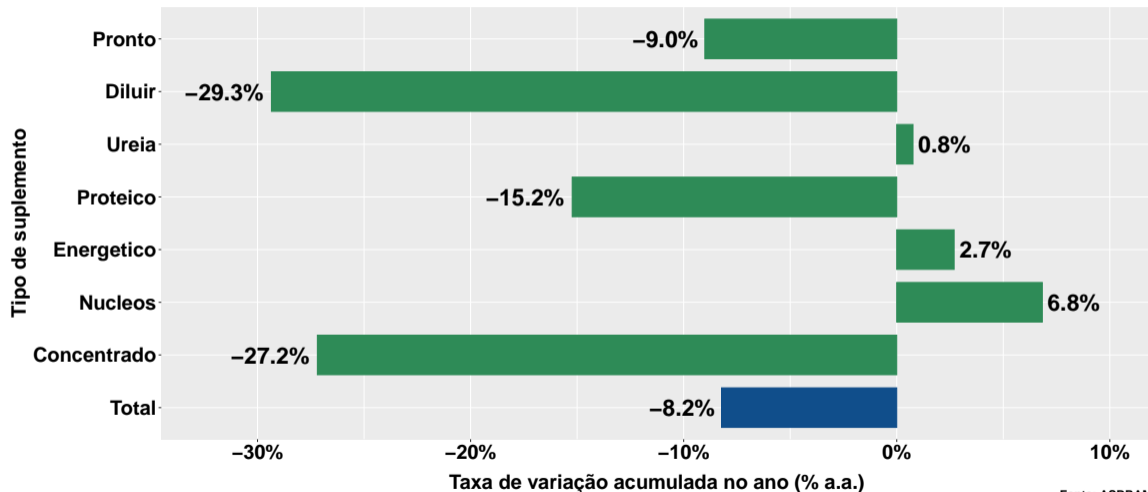


## Número de animais suplementados no ano



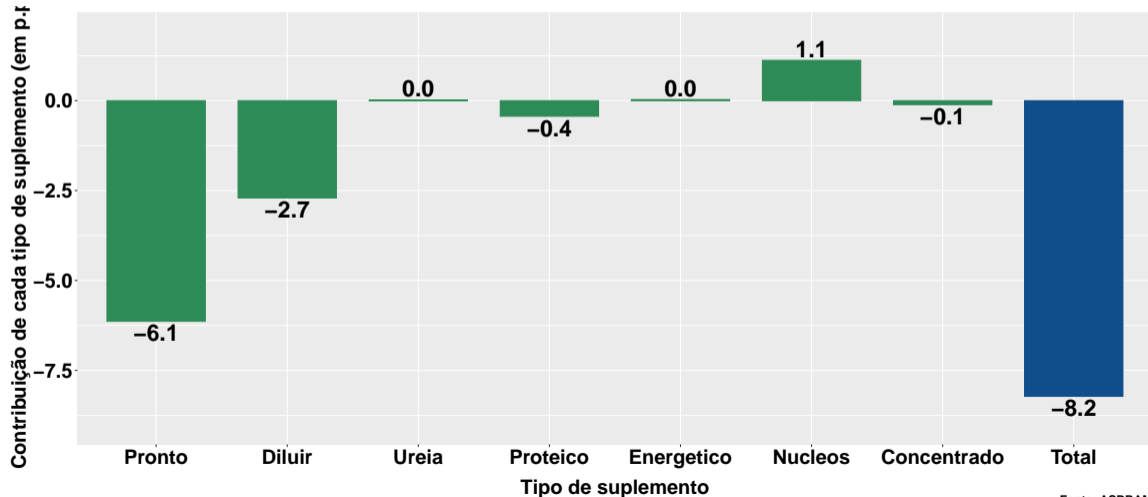
Fonte: ASBRAM

## Variação do num. de animais suplementados no ano

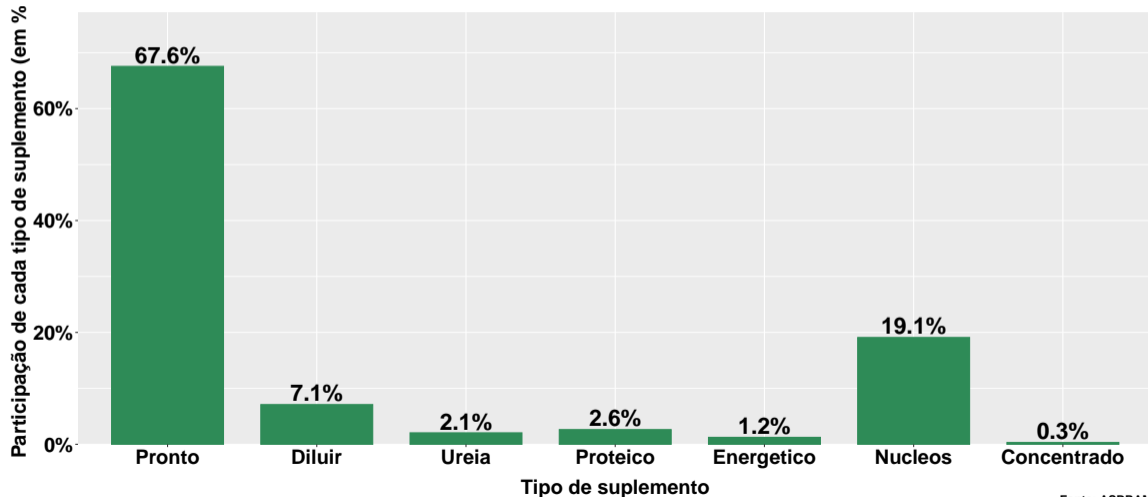


Fonte: ASBRAM

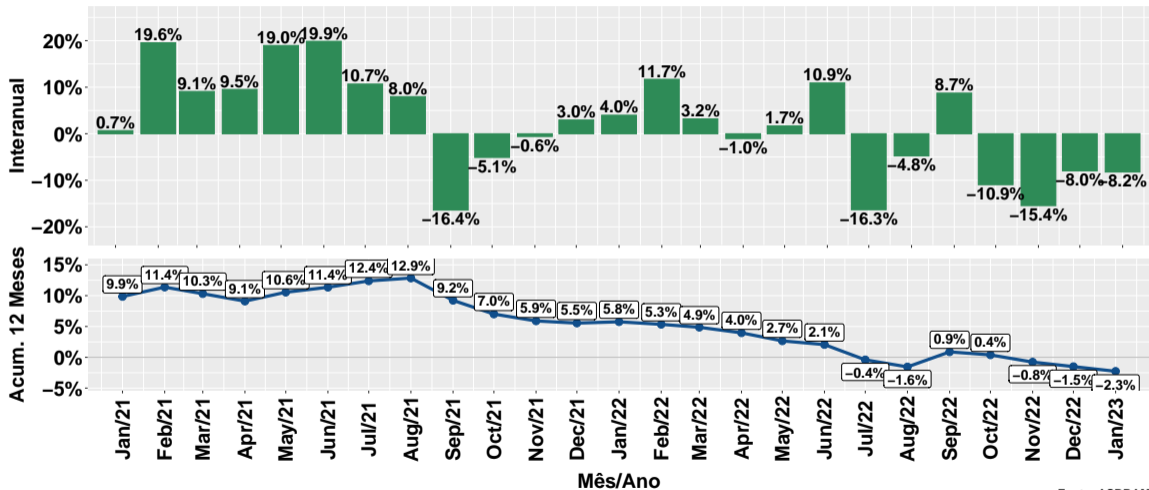
## Contribuição de cada suplemento para variação do número de animais suplementados no ano



## Participação de cada suplemento no número de animais suplementados no ano



# Evolução do número de animais suplementados



Fonte: ASBRAM

## Síntese de January/2023 (Parte 01)

	Num. animais <sup>1</sup>	Variação (%)			
		Mensal <sup>2</sup>	Interanual <sup>3</sup>	Acum. ano	12 meses
Pronto	7.0	2.4%	-9.0%	-9.0%	-2.7%
Diluir	0.7	-15.2%	-29.3%	-29.3%	-0.3%
Ureia	0.2	4.5%	0.8%	0.8%	13.4%
Proteico	0.3	-2.8%	-15.2%	-15.2%	-17.0%
Energetico	0.1	25.6%	2.7%	2.7%	-5.7%
Nucleos	2.0	-27.8%	6.8%	6.8%	-2.3%
Concentrado	0.0	-38.8%	-27.2%	-27.2%	-8.7%
<b>Total</b>	<b>10.4</b>	<b>-6.5%</b>	<b>-8.2%</b>	<b>-8.2%</b>	<b>-2.3%</b>

Note: Fonte: ASBRAM

<sup>1</sup> Milhões de cabeças <sup>2</sup> Mês/Mês anterior <sup>3</sup> Mês/Mesmo mês ano anterior



## Síntese de January/2023 (Parte 02)

	Contribuição (em p.p.)			
	Mensal <sup>2</sup>	Interanual <sup>3</sup>	Acum. ano	12 meses
Pronto	1.5	-6.1	-6.1	-1.4
Diluir	-1.2	-2.7	-2.7	-0.0
Ureia	0.1	0.0	0.0	0.6
Proteico	-0.1	-0.4	-0.4	-0.7
Energetico	0.2	0.0	0.0	-0.1
Nucleos	-6.9	1.1	1.1	-0.6
Concentrado	-0.2	-0.1	-0.1	-0.0
<b>Total</b>	<b>-6.5</b>	<b>-8.2</b>	<b>-8.2</b>	<b>-2.3</b>

Note: Fonte: ASBRAM

<sup>1</sup> Milhões de cabeças <sup>2</sup> Mês/Mês anterior <sup>3</sup> Mês/Mesmo mês ano anterior