

# Índice ASBRAM - Rio de Janeiro

Desempenho Janeiro/2023

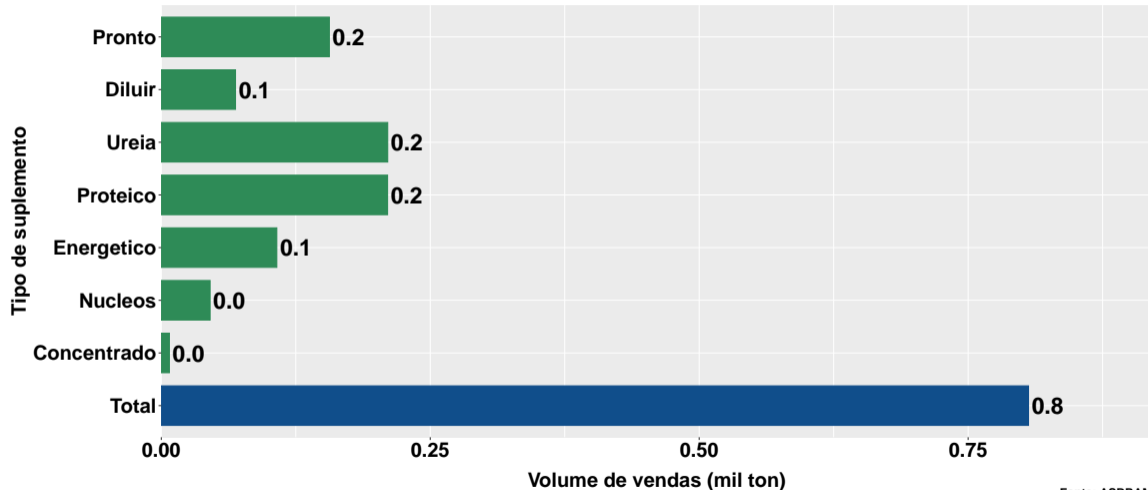
São Paulo, 16/02/2023

- 1 Volume de vendas de suplementos no Rio de Janeiro
- 2 Número de animais suplementados no Rio de Janeiro

## Section 1

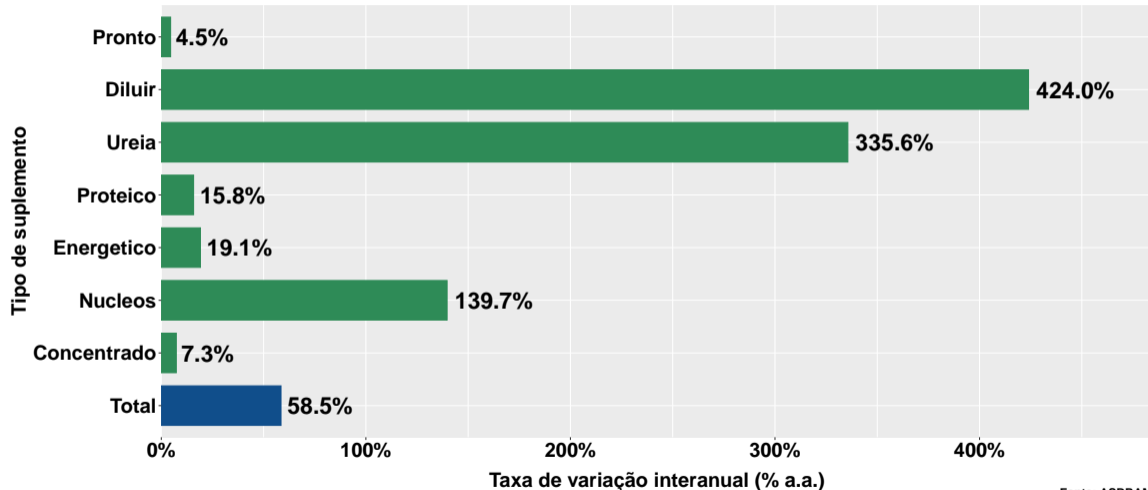
# Volume de vendas de suplementos no Rio de Janeiro

## Volume de vendas no mês



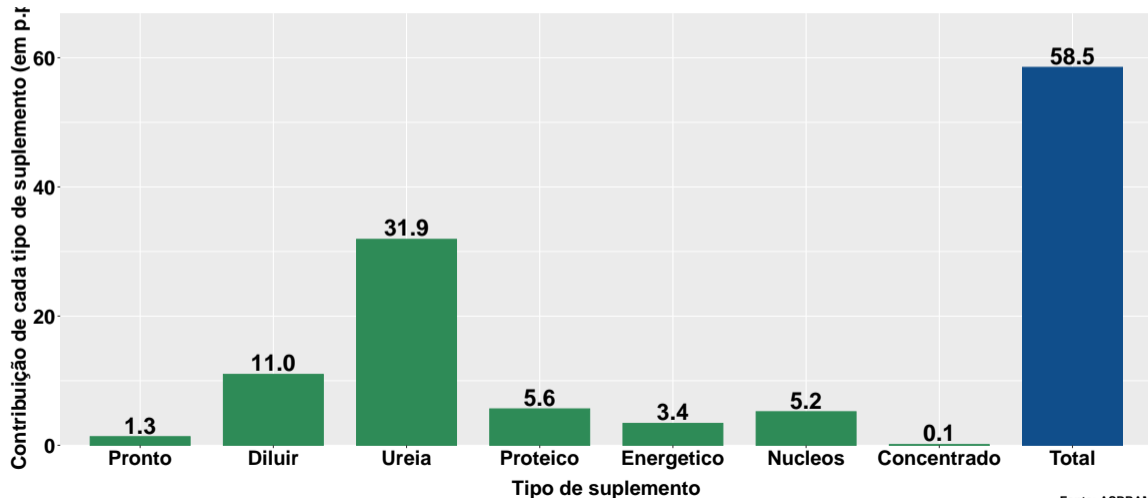
Fonte: ASBRAM

## Variação interanual do volume de vendas

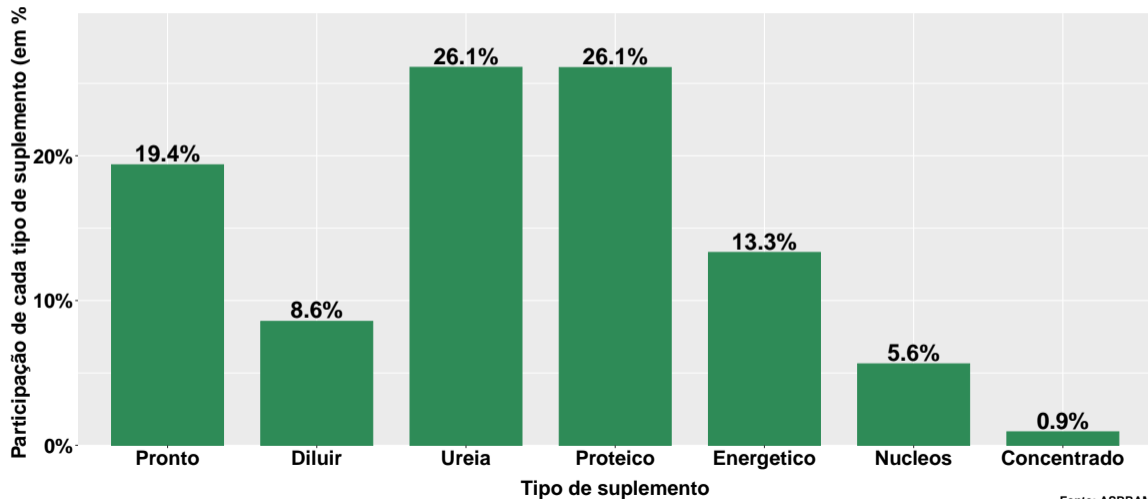


Fonte: ASBRAM

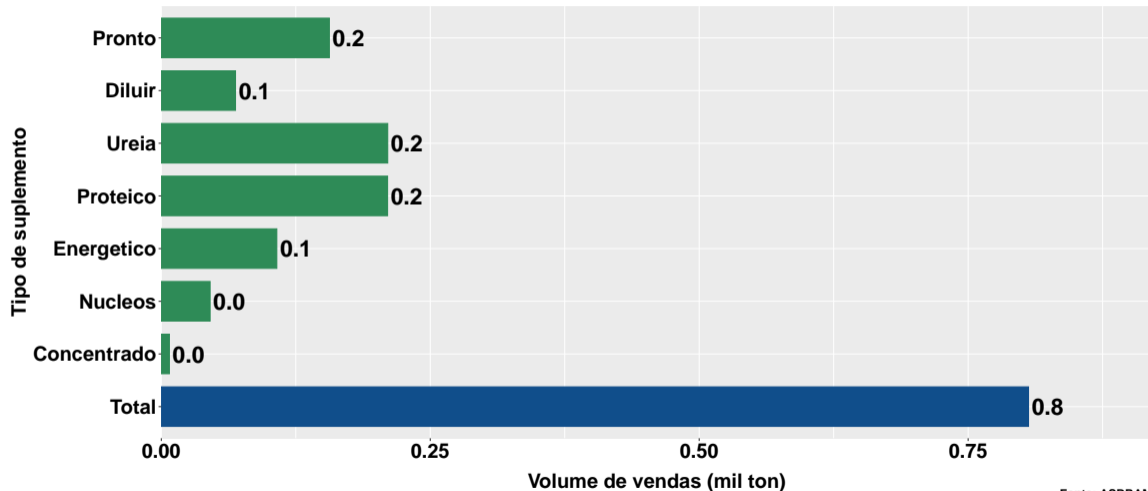
## Contribuição de cada suplemento para variação interanual do volume de vendas



## Participação de cada suplemento no volume total de vendas no mês



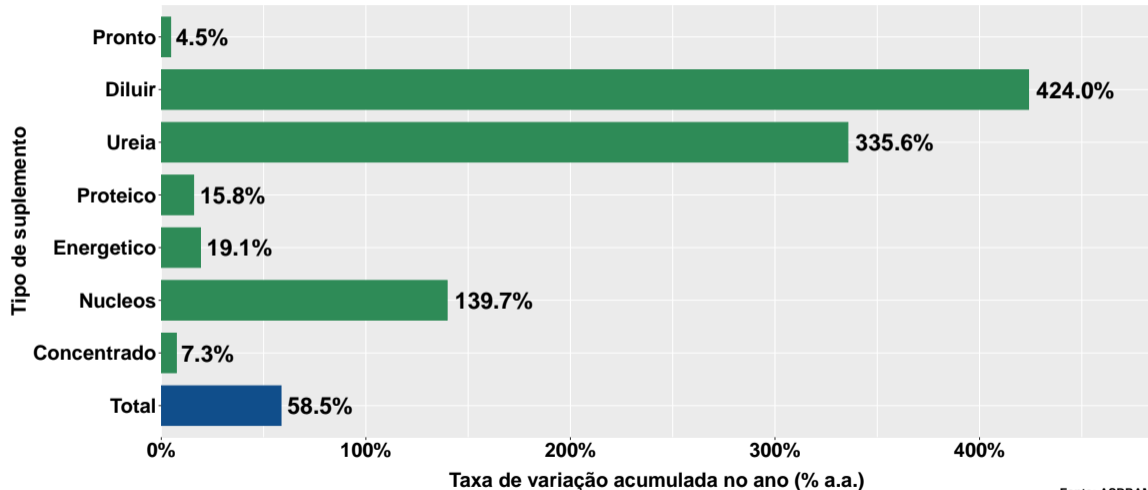
## Volume de vendas acumulado no ano



Fonte: ASBRAM

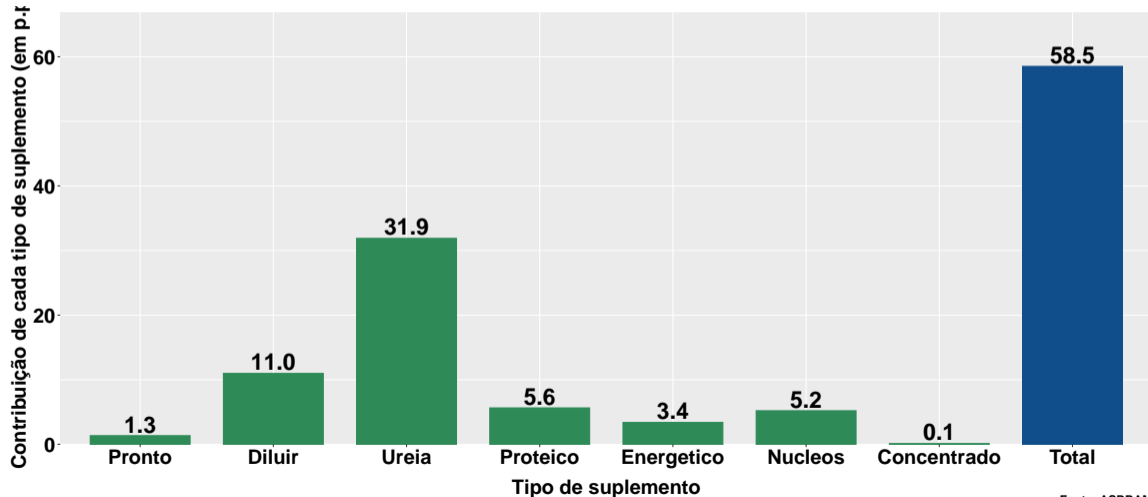


## Variação do volume de vendas acumulado no ano

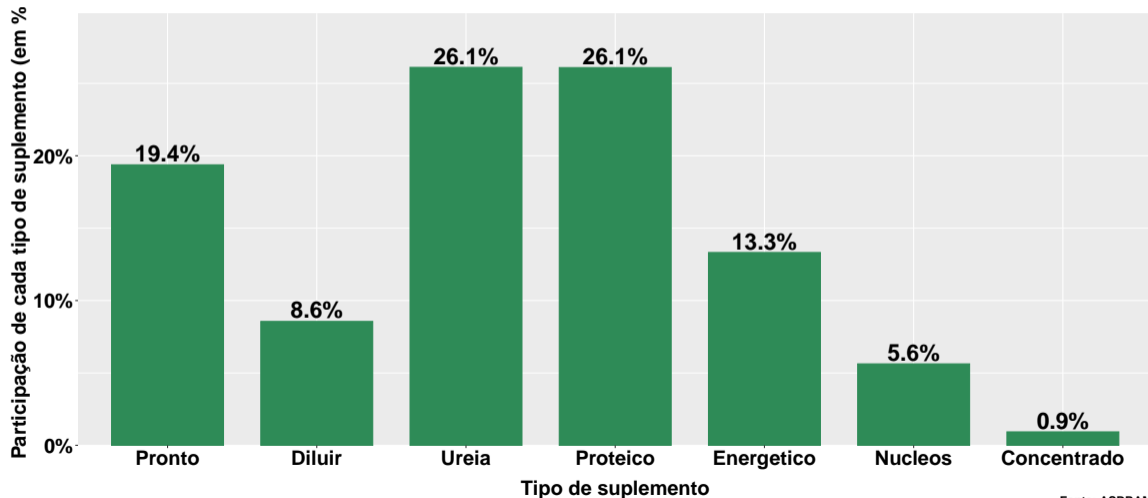


Fonte: ASBRAM

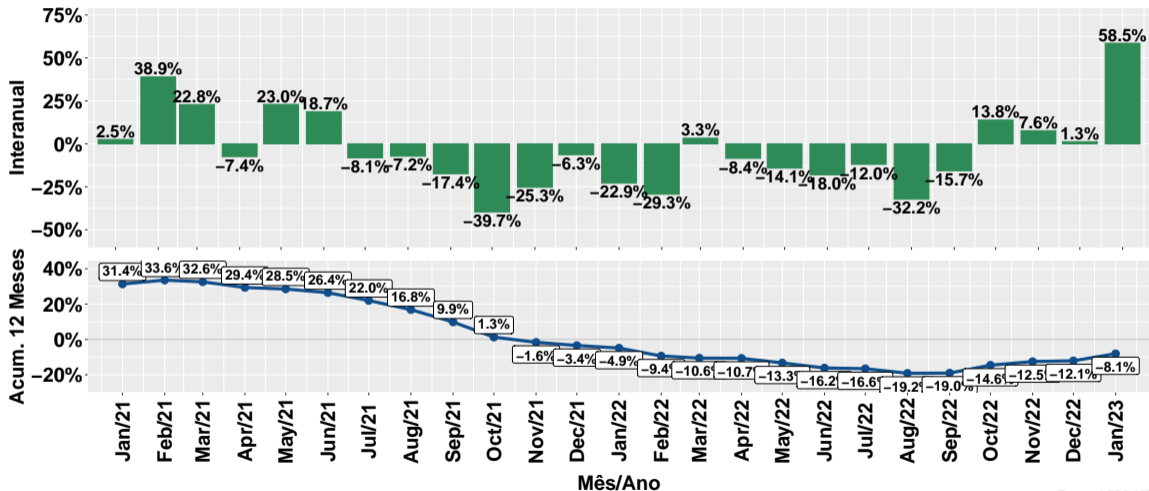
## Contribuição de cada suplemento para variação do volume de vendas acumulado no ano



## Participação de cada suplemento no volume total de vendas no mês

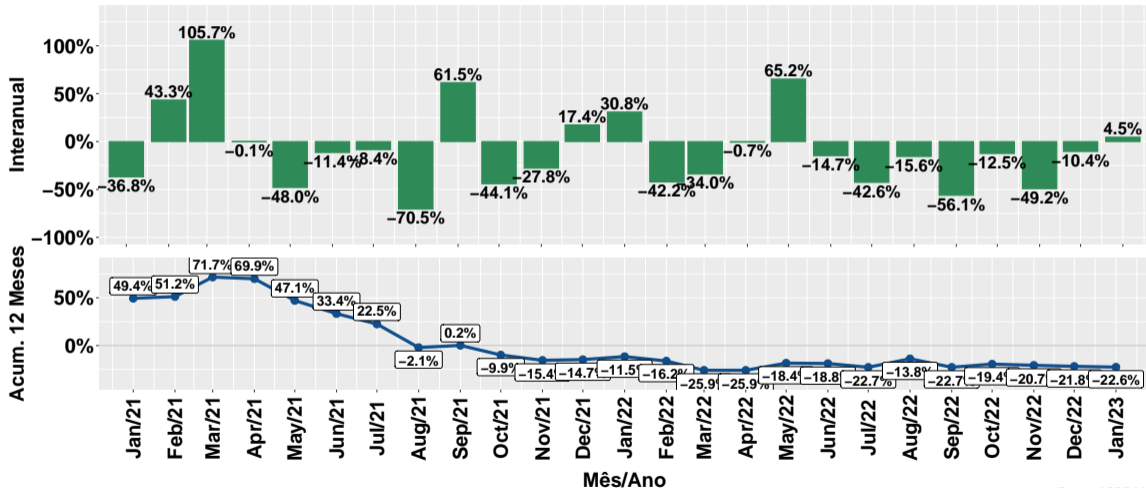


# Evolução do volume total de vendas



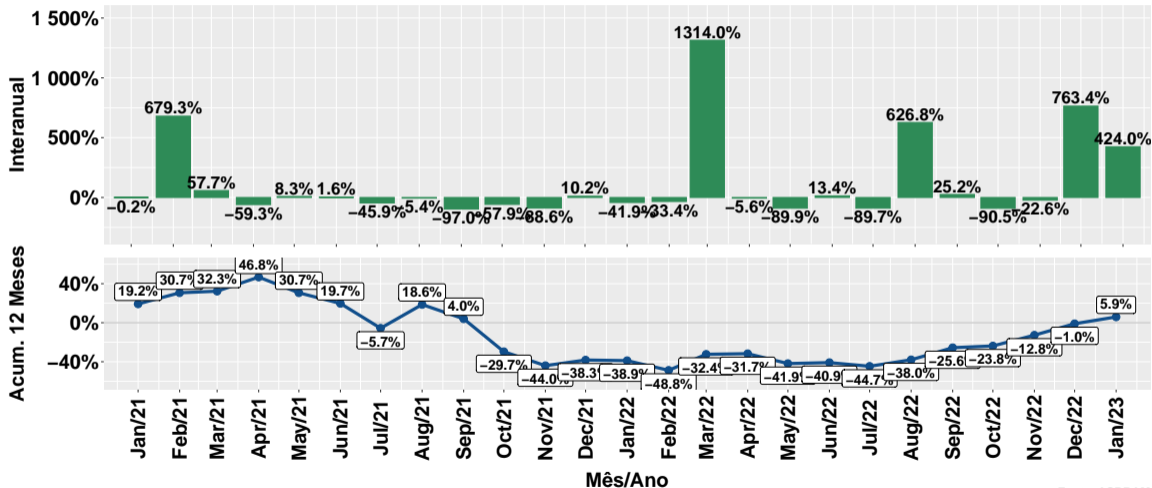
Fonte: ASBRAM

# Evolução do volume de vendas: Pronto para uso



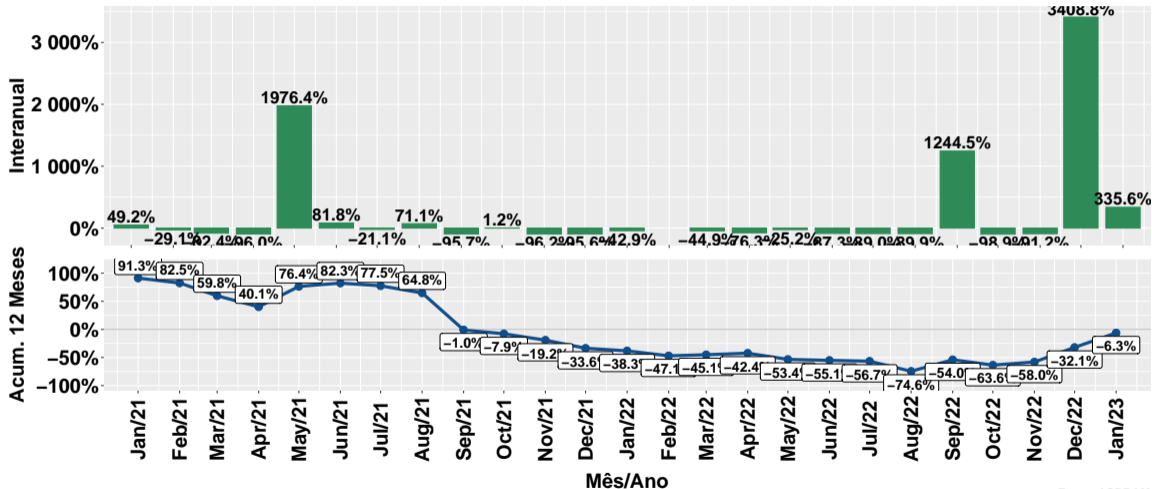
Fonte: ASBRAM

# Evolução do volume de vendas: Para diluir



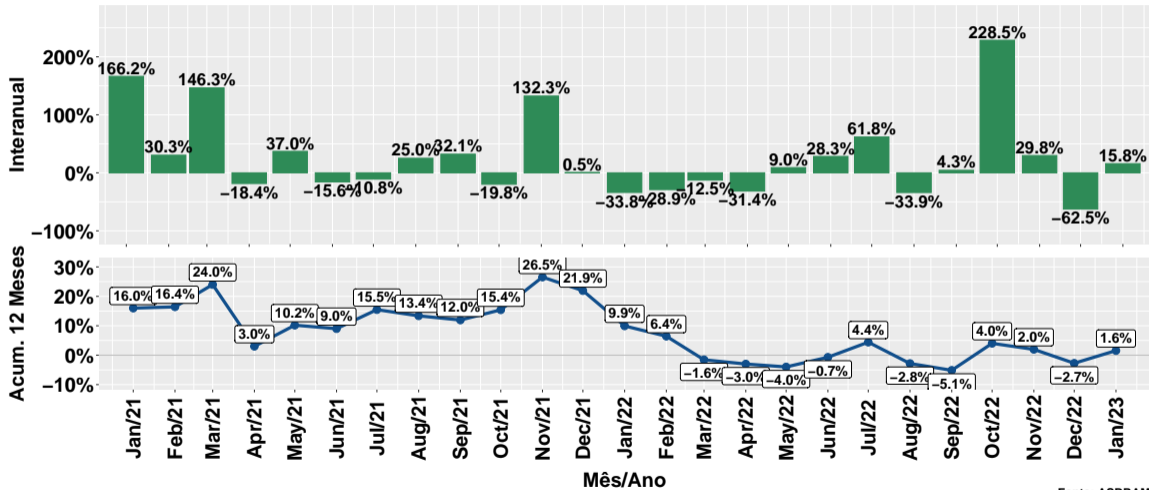
Fonte: ASBRAM

# Evolução do volume de vendas: Ureia



Fonte: ASBRAM

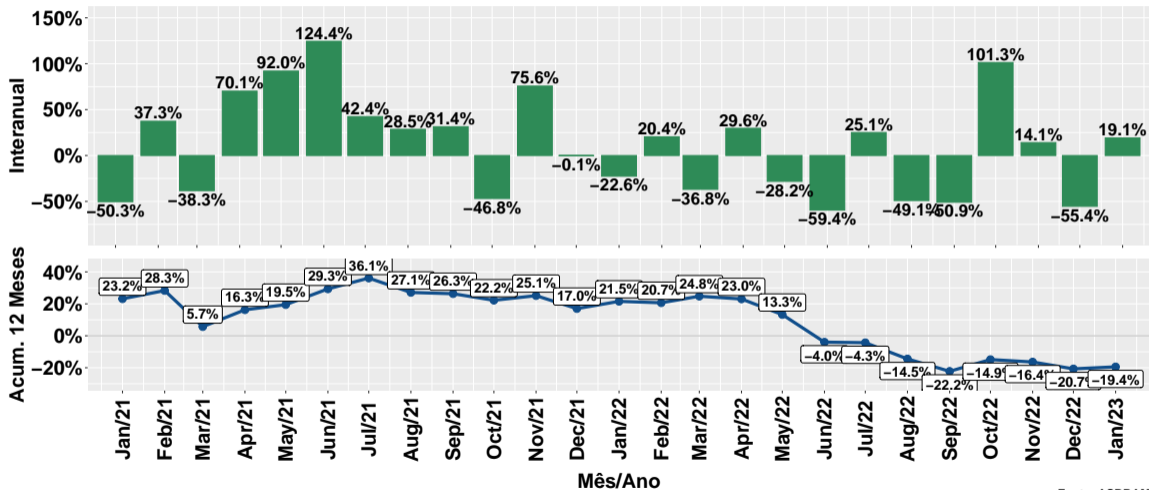
# Evolução do volume de vendas: Proteico



Fonte: ASBRAM

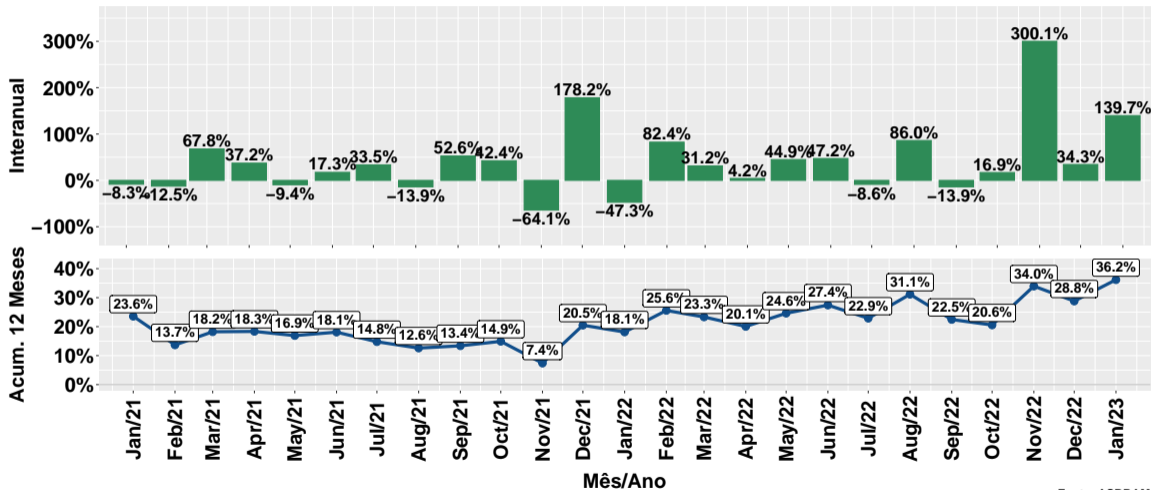


# Evolução do volume de vendas: Prot. energético



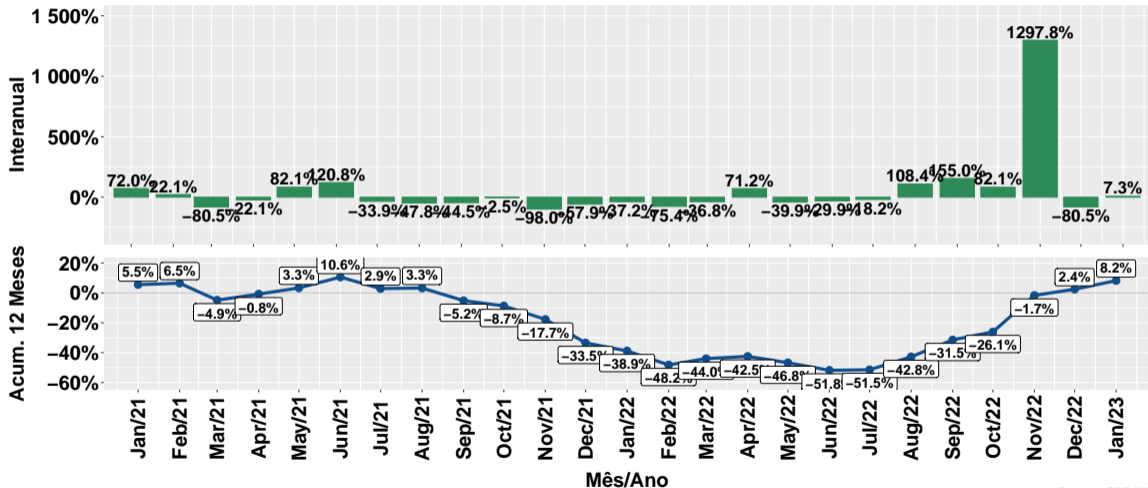
Fonte: ASBRAM

# Evolução do volume de vendas: Núcleos



Fonte: ASBRAM

# Evolução do volume de vendas: Concentrado



Fonte: ASBRAM

## Síntese de January/2023 (Parte 01)

	Vol. vendas <sup>1</sup>	Variação (%)			
		Mensal <sup>2</sup>	Interanual <sup>3</sup>	Acum. ano	12 meses
Pronto	0.2	37.7%	4.5%	4.5%	-22.6%
Diluir	0.1	-45.7%	424.0%	424.0%	5.9%
Ureia	0.2	31.5%	335.6%	335.6%	-6.3%
Proteico	0.2	161.9%	15.8%	15.8%	1.6%
Energetico	0.1	2.2%	19.1%	19.1%	-19.4%
Nucleos	0.0	-49.9%	139.7%	139.7%	36.2%
Concentrado	0.0	494.0%	7.3%	7.3%	8.2%
<b>Total</b>	<b>0.8</b>	<b>19.0%</b>	<b>58.5%</b>	<b>58.5%</b>	<b>-8.1%</b>

Note: Fonte: ASBRAM

<sup>1</sup> Em mil toneladas <sup>2</sup> Mês/Mês anterior <sup>3</sup> Mês/Mesmo mês ano anterior

## Síntese de January/2023 (Parte 02)

	Contribuição (em p.p.)			
	Mensal <sup>2</sup>	Interanual <sup>3</sup>	Acum. ano	12 meses
Pronto	6.3	1.3	1.3	-5.4
Diluir	-8.6	11.0	11.0	0.5
Ureia	7.4	31.9	31.9	-0.4
Proteico	19.2	5.6	5.6	0.4
Energetico	0.3	3.4	3.4	-5.4
Nucleos	-6.7	5.2	5.2	2.2
Concentrado	0.9	0.1	0.1	0.1
<b>Total</b>	<b>19.0</b>	<b>58.5</b>	<b>58.5</b>	<b>-8.1</b>

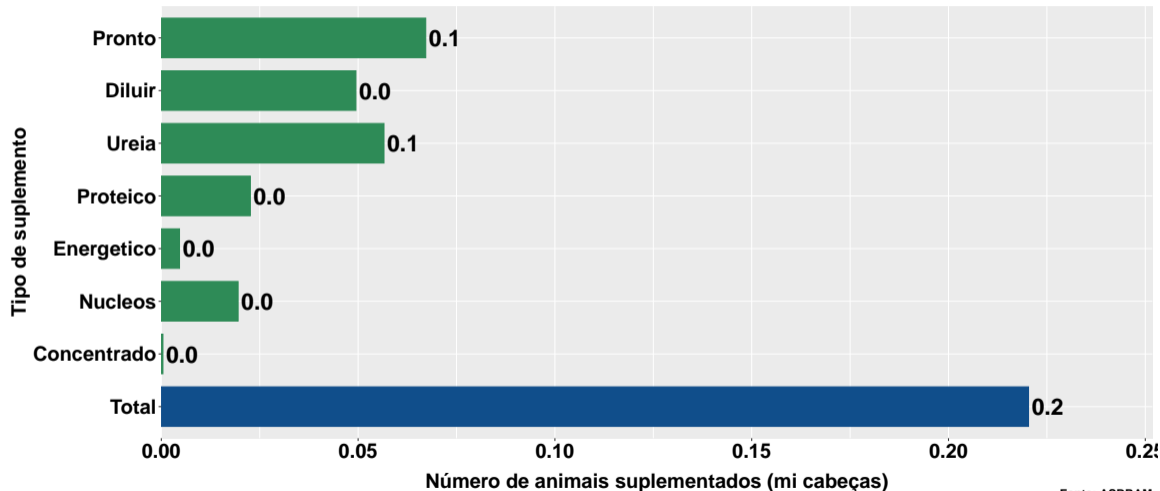
Note: Fonte: ASBRAM

<sup>1</sup> Em mil toneladas <sup>2</sup> Mês/Mês anterior <sup>3</sup> Mês/Mesmo mês ano anterior

## Section 2

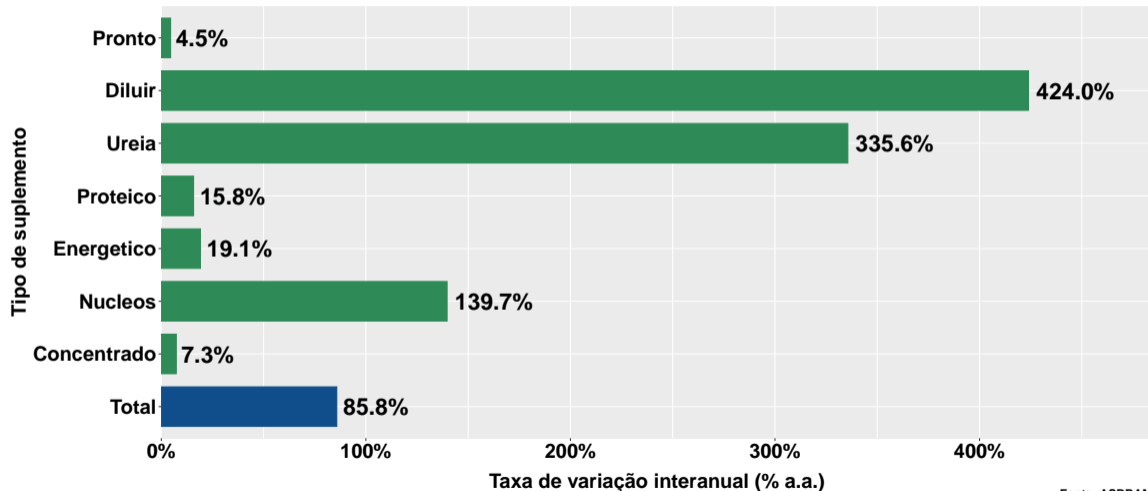
# Número de animais suplementados no Rio de Janeiro

# Número de animais suplementados



Fonte: ASBRAM

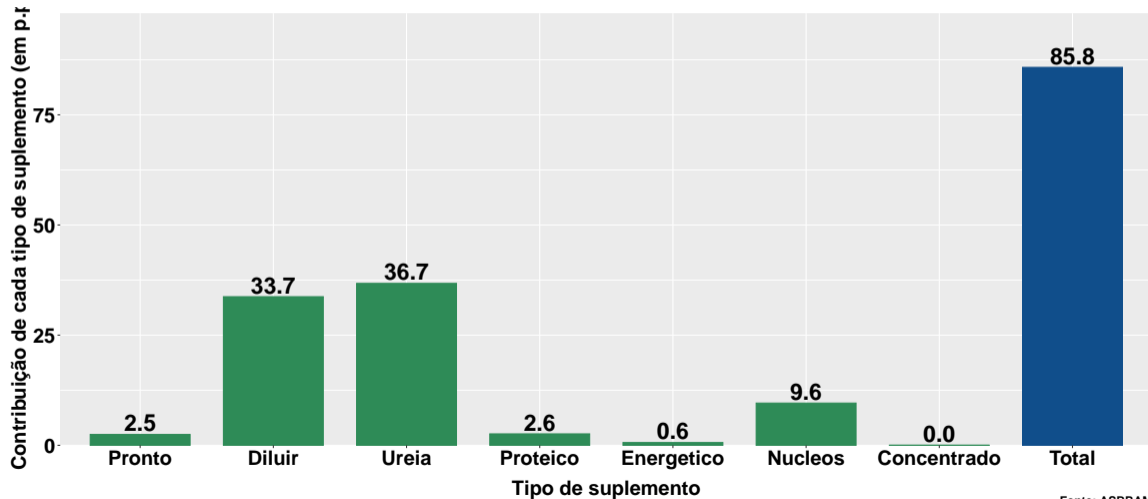
## Var. interanual do num. de animais suplementados



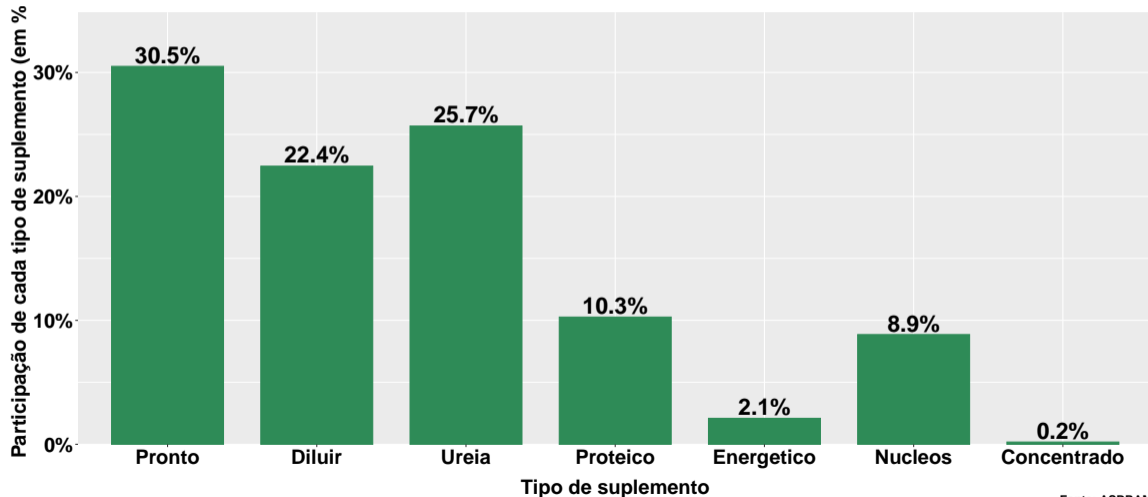
Fonte: ASBRAM



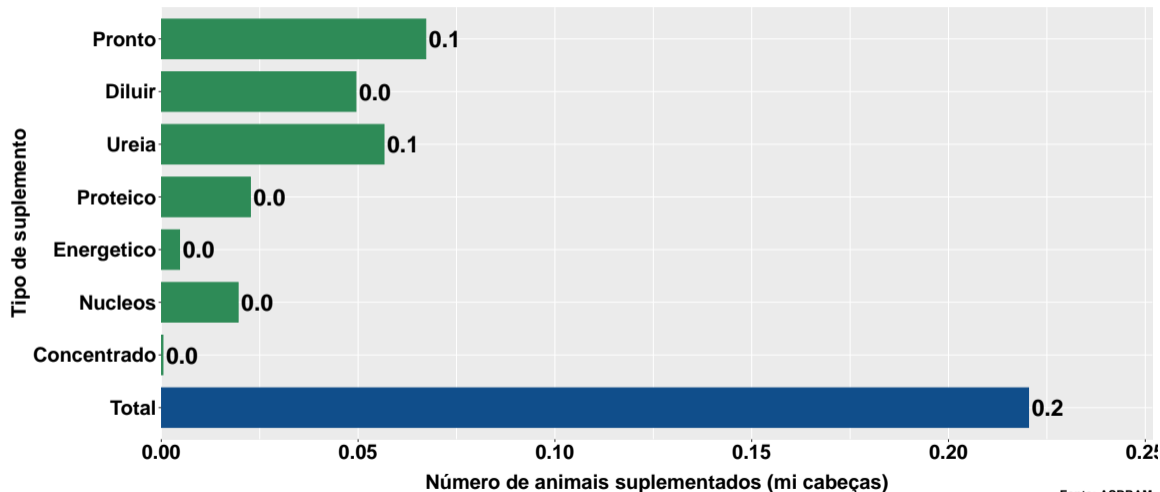
## Contribuição de cada suplemento para variação interanual do número de animais suplementados



## Participação de cada suplemento no número de animais suplementados no mês

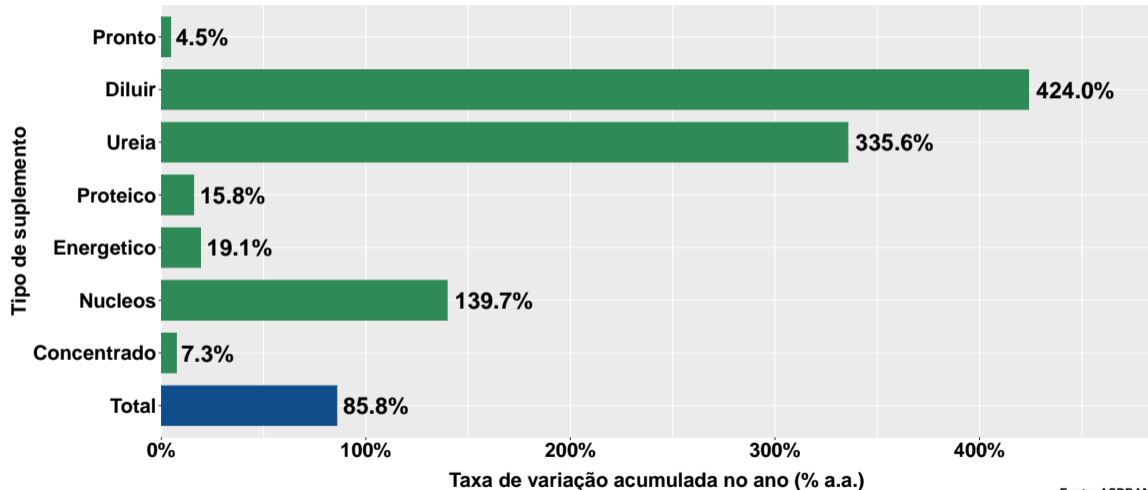


## Número de animais suplementados no ano



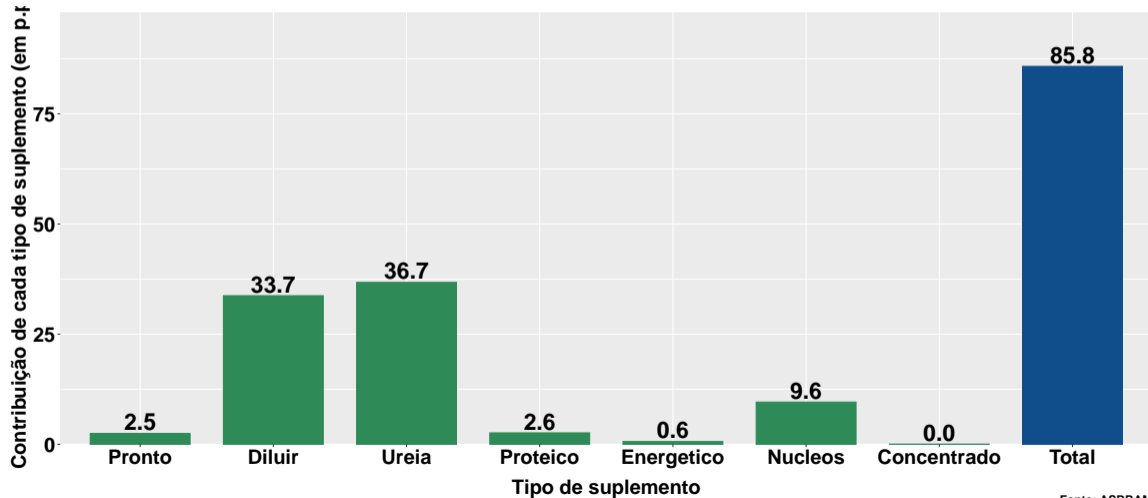
Fonte: ASBRAM

## Variação do num. de animais suplementados no ano

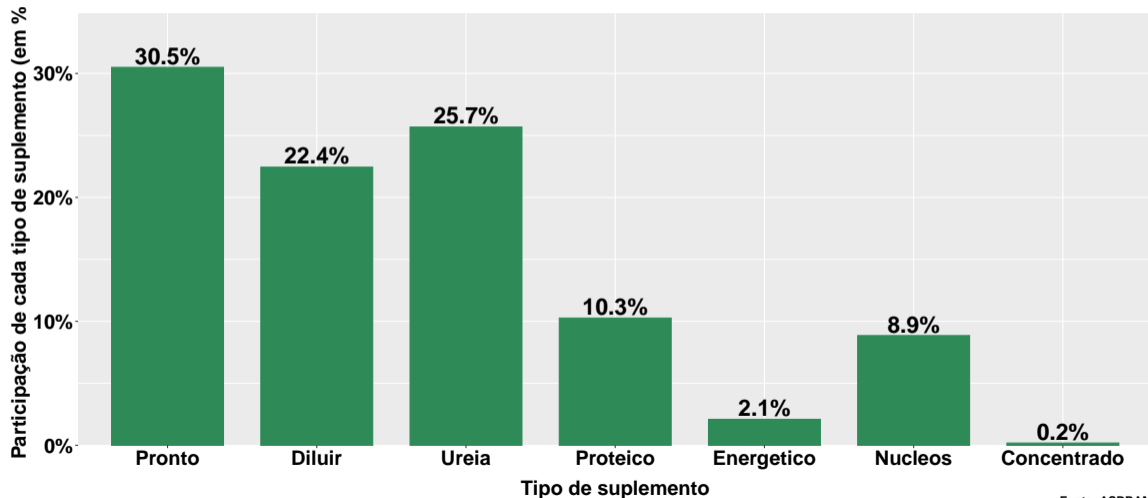


Fonte: ASBRAM

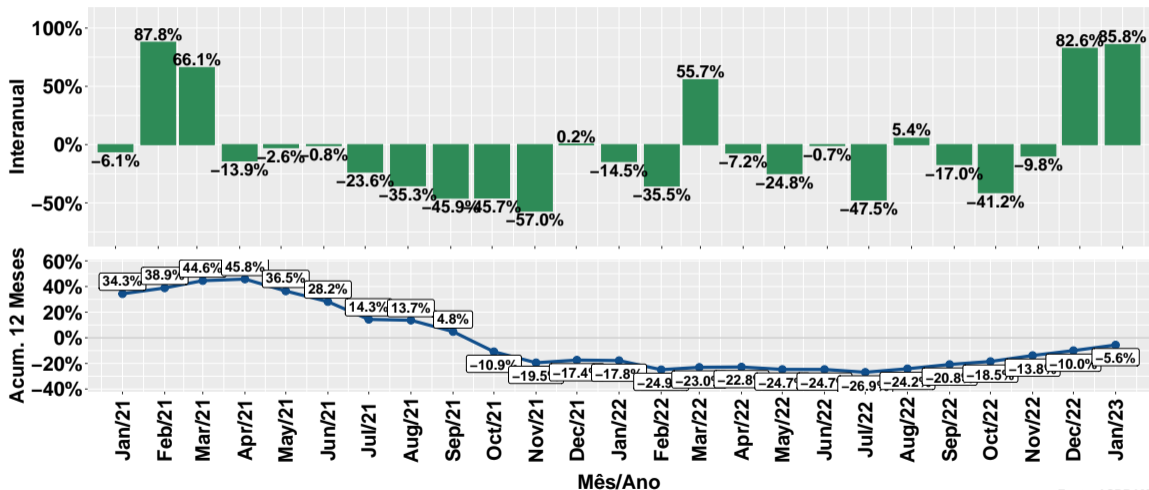
## Contribuição de cada suplemento para variação do número de animais suplementados no ano



## Participação de cada suplemento no número de animais suplementados no ano



# Evolução do número de animais suplementados



Fonte: ASBRAM

## Síntese de January/2023 (Parte 01)

	Num. animais <sup>1</sup>	Variação (%)			
		Mensal <sup>2</sup>	Interanual <sup>3</sup>	Acum. ano	12 meses
Pronto	0.1	37.7%	4.5%	4.5%	-22.8%
Diluir	0.0	-45.7%	424.0%	424.0%	5.1%
Ureia	0.1	31.5%	335.6%	335.6%	-7.5%
Proteico	0.0	161.9%	15.8%	15.8%	1.3%
Energetico	0.0	2.2%	19.1%	19.1%	-19.3%
Nucleos	0.0	-49.9%	139.7%	139.7%	36.4%
Concentrado	0.0	494.0%	7.3%	7.3%	7.1%
<b>Total</b>	<b>0.2</b>	<b>-6.2%</b>	<b>85.8%</b>	<b>85.8%</b>	<b>-5.6%</b>

Note: Fonte: ASBRAM

<sup>1</sup> Milhões de cabeças <sup>2</sup> Mês/Mês anterior <sup>3</sup> Mês/Mesmo mês ano anterior



## Síntese de January/2023 (Parte 02)

	Contribuição (em p.p.)			
	Mensal <sup>2</sup>	Interanual <sup>3</sup>	Acum. ano	12 meses
Pronto	7.8	2.5	2.5	-9.4
Diluir	-17.7	33.7	33.7	1.3
Ureia	5.8	36.7	36.7	-0.5
Proteico	6.0	2.6	2.6	0.1
Energetico	0.0	0.6	0.6	-0.9
Nucleos	-8.3	9.6	9.6	3.8
Concentrado	0.1	0.0	0.0	0.0
<b>Total</b>	<b>-6.2</b>	<b>85.8</b>	<b>85.8</b>	<b>-5.6</b>

Note: Fonte: ASBRAM

<sup>1</sup> Milhões de cabeças <sup>2</sup> Mês/Mês anterior <sup>3</sup> Mês/Mesmo mês ano anterior