



A força da origem, o valor da qualidade



Everton Nicolau
Diretor de Vendas Mkt e P&D
14 de Maio de 2026

QUEM SOMOS



Uma trajetória de crescimento, inovação e **expansão global**.

Fundada em 2006, a Oceana Minerals transforma algas marinhas Lithothamnium em soluções de alta performance para nutrição vegetal, animal e humana, fertilizantes para diferentes culturas agrícolas e tratamento de água.

Com foco em inovação e sustentabilidade, consolidamos uma operação global orientada à **qualidade, produtividade e geração de valor** aos nossos clientes.



NOSSA TRAJETÓRIA



De origem brasileira para presença global, **com crescimento consistente e sustentável.**

Localização e Estrutura Operacional

Oceana Minerals



Matriz: Brasília, DF



Fábrica: Tutóia, MA



Localização da jazida: 50 km da costa



Dimensão da jazida: 11 mil ha



Capacidade: + 1,5 M ton



Matéria-prima em solo: +50 k ton



Matriz | Brasília, DF



Fábrica | Tutóia, MA



MINERAÇÃO
RESPONSÁVEL



RECURSOS
DO OCEANO



SEGURANÇA E
EXCELÊNCIA



COMPROMISSO COM
O FUTURO

JAZIDA | localização



Localizada a **50 km da costa**, operamos em um **ambiente preservado**, com **baixa movimentação de navios** e condições ideais de **luminosidade e temperatura**, fatores chave para a **excelência** do Lithothamnium.



Equilíbrio da temperatura da água



Alta Luminosidade



Balanco de Nutrientes



Localização 50 km da costa



Origem estratégica que garante qualidade superior

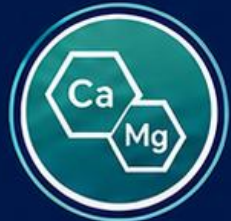
O QUE É o *Lithothamnium*?



ORIGEM NATURAL

É o nome botânico de um gênero de algas vermelhas pluricelulares da família *Corallinaceae*, subfamília *Lithophylloideae*.

É uma **alga marinha calcificada**, presente em mar aberto.



COMPOSIÇÃO DIFERENCIADA

- Rica em **nutrientes de alta biodisponibilidade**
- Alta concentração de **Ca e Mg**
- Mineralogia única: **aragonita + calcita magnesiana**
- Presença de componentes **minerais e orgânicos**



FUNÇÃO NO RÚMEN

- Age diretamente no **equilíbrio do pH ruminal**
- Fornece **Ca e Mg** de forma eficiente
- Melhora o **ambiente ruminal**
- Favorece a **estabilidade fermentativa** e o **aproveitamento de nutrientes**



Alga marinha calcificada com **nutrição inteligente** e alta eficiência no solo e para a planta.

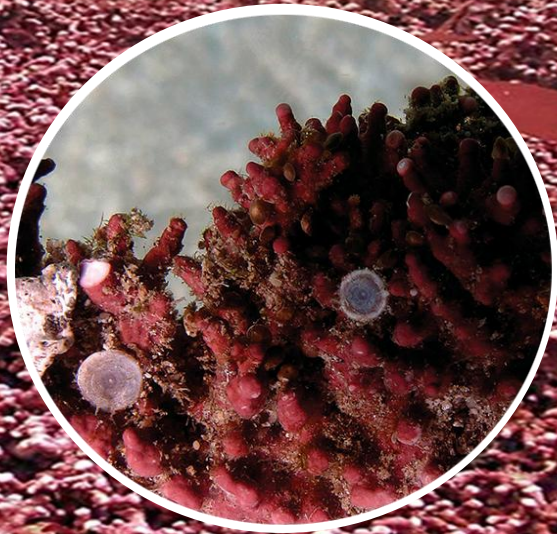


Não é apenas uma fonte de cálcio. É uma **estrutura natural** que **potencializa a eficiência do sistema produtivo**.

BIOMASSA Produtiva e Sustentável

Lithothamnium VIVO

NÃO EXTRAÍDO
ÁREAS PROTEGIDAS



Fragmentos de *Lithothamnium* MORTO

EXTRAÇÃO
ÁREAS AUTORIZADAS





CERTIFICAÇÕES E LICENÇAS

COMPROMISSO COM A INTEGRAÇÃO E ESG
ESSENCIAL PARA NOSSOS CLIENTES



A Oceana Minerals segue **protocolos rigorosos** durante suas operações e realiza um **monitoramento ambiental anual** completo e minucioso.



Além disso, realiza regularmente **contagens de amostras de peixes** para monitorar sua presença e desenvolvimento.



Todo esse monitoramento é realizado por uma empresa independente e **certificada** que verifica a conformidade com todos os requisitos das agências ambientais.

CERTIFICAÇÕES E PADRÕES INTERNACIONAIS



Transparência, responsabilidade e conformidade em cada etapa do nosso processo — **do mar à sua produção.**

CONFORMIDADE COM OS ÓRGÃOS AMBIENTAIS



PEGADA DE CARBONO DO LITHOTHAMNIUM

Resumo do estudo | Dados exclusivamente do relatório



Estudo realizado segundo as normas ABNT NBR ISO 14040, 14044 e ISO/TS 14067.



1. O que o estudo avaliou

- ✓ Estimativa da Pegada de Carbono do cálcio de alga *Lithothamnium sp.*, comercializado pela Litholife.
- ✓ Metodologia baseada nas normas ABNT NBR ISO 14040, 14044 e ISO/TS 14067.
- ✓ Unidade funcional: 1 kg do produto embalado.
- ✓ Fronteira do sistema: berço ao túmulo, incluindo matéria-prima, transporte, processamento, distribuição e fim de vida da embalagem.
- ✓ Dados primários fornecidos pela Litholife e fatores de emissão do banco Ecoinvent 3.11.



Premissa importante: o carbono biogênico absorvido pela alga é reportado separadamente e não entra no valor final da pegada de carbono, conforme ISO 14067.



2. Principais resultados do estudo

0,17
kg CO₂e/kg

Pegada de produção
(pegada de produção /
berço ao portão)

0,71
kg CO₂e/kg

Produto embalado
(berço ao túmulo)

Composição da pegada total (produto embalado)

Aquisição da matéria-prima (Upstream)	0,157	22%
Processamento e embalagem (Core)	0,001	<1%
Distribuição e descarte (Downstream)	0,528	74%
Outros (energia, transporte, etc.)	0,024	~3%



Maior parcela das emissões: pós-processamento, com destaque para a logística entre Oceana e Litholife e a distribuição ao cliente.



3. Benchmarking apresentado no relatório

Valores do benchmarking do relatório
(kg CO₂e/kg de produto)



Importante: a comparabilidade é limitada, pois os benchmarks têm escopos e metodologias diferentes. O *Lithothamnium sp.* é o único com análise completa do ciclo de vida, incluindo distribuição e descarte da embalagem.

4. Resultados finais reforçados



Ingrediente funcional de baixo impacto climático, com origem natural, vegetal e coleta sustentável.



Produto rico em cálcio, magnésio e mais de 70 minerais; vegano, non-GMO e clean label.



O estudo reforça o posicionamento de sustentabilidade, transparência metodológica e credibilidade da Litholife.



O principal potencial de melhoria está na logística; mesmo assim, o produto mantém forte diferencial ambiental e comercial.



Conclusão estratégica: o cálcio de alga da Litholife (*Lithothamnium sp.*) se posiciona como um ingrediente funcional de baixa pegada de carbono. A análise do ciclo de vida completa comprova sua origem natural e o baixo impacto da produção, reforçando seu valor ambiental e competitivo.

CARACTERÍSTICAS do Lithothamnium

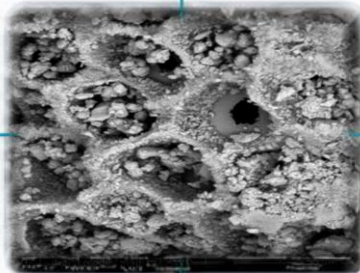
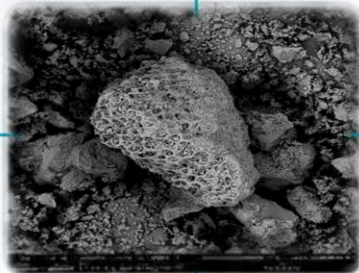
DIFERENÇAS ESTRUTURAIS

Entre fontes de cálcio



Lithothamnium

Estrutura porosa, altamente reativa e biodisponível.



Ampliação 40.000x

4,4%
Calcita

45,3%
Calcita
Magnesiana



50,3%
Aragonita

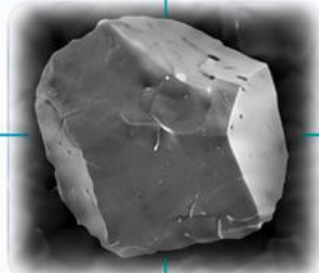


Dureza: Baixa
Fração orgânica intacta.



Carbonato Mineral

Estrutura cristalina densa, menor reatividade.



Ampliação 100.000x



100%
Calcita

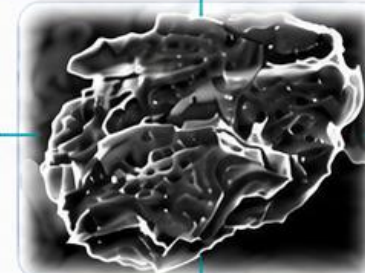


Dureza: Alta



Carbonato de Conchas

Estrutura compacta e lamelar, baixa porosidade.



Ampliação 40.000x



100%
Calcita



Dureza: Alta



Alta reatividade
liberação gradual



Melhor assimilação
pelas plantas



Mais eficiência
e segurança



Baixa reatividade
dissolução lenta



Menor disponibilidade
para as plantas



Menor eficiência
agronômica



Reatividade limitada
liberação lenta



Baixa solubilidade
e disponibilidade



Menor aproveitamento
pelas plantas



LITHOTHAMNIUM: A DIFERENÇA ESTÁ NA ESTRUTURA. A EFICIÊNCIA ESTÁ NOS RESULTADOS.

Mais disponibilidade

Melhor desempenho

Mais produtividade

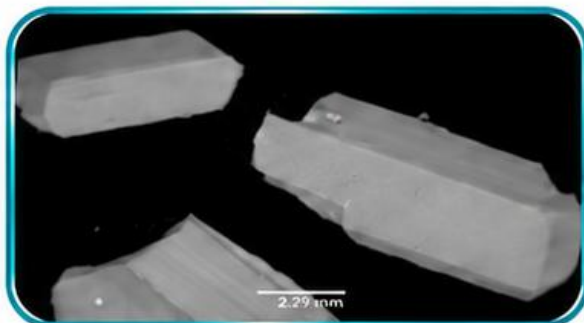
DIFERENÇAS ESTRUTURAIS

Entre fontes de cálcio



Quanto maior a estabilidade química da molécula, mais lenta será sua solubilidade.
A escolha do mineral define a velocidade de liberação no seu produto.

VATERITA



Estrutura instável e altamente solúvel
Dissolve-se rapidamente em contato com a água.



Liberação muito rápida
Pico inicial alto e curta duração.



Menor eficiência
Maior perda e menor aproveitamento pela planta.

ARAGONITA



Estrutura intermediária
Estabilidade moderada.



Liberação gradual
Fornecimento equilibrado ao longo do tempo.



Maior eficiência
Melhor aproveitamento pela planta.

CALCITA



Estrutura estável e compacta
Baixíssima solubilidade.



Liberação muito lenta
Fornecimento prolongado e contínuo.



Máxima eficiência
Maior disponibilidade e melhor retorno agrônômico.

+ SOLÚVEL / - ESTÁVEL

🕒 Liberação rápida

Do mais **solúvel**
ao mais **estável**

- SOLÚVEL / + ESTÁVEL

🕒 Liberação lenta e prolongada

DIFERENÇAS ESTRUTURAIS

Entre fontes de cálcio

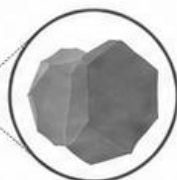
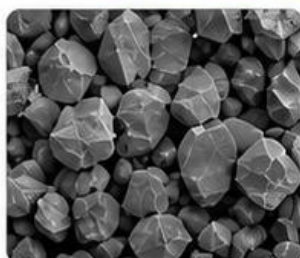


Mais superfície, mais contato,
mais reatividade, mais eficiência.
Esse é o diferencial do Lithothamnium.

A performance do Lithothamnium não depende apenas da finura. Sua formação biogênica reúne aragonita, fração orgânica e alta porosidade, ampliando a superfície específica, a área de contato e a reatividade.

CALCÁRIO

Origem mineral | Estrutura densa e compacta



Menos poros e menor área disponível para interação.

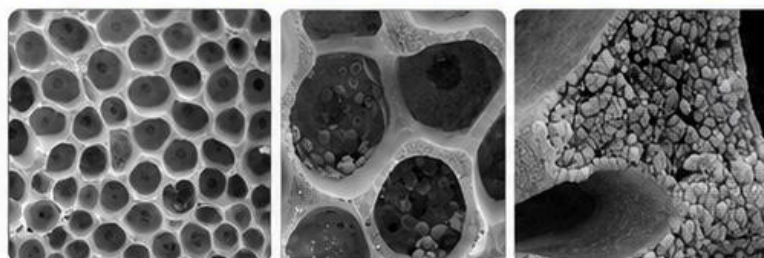
SUPERFÍCIE ESPECÍFICA (m²/g)*

7,8 m²/g

Referência: calcário (calcita).

LITHOTHAMNIUM

Origem biogênica | Aragonita + fração orgânica + alta porosidade



SUPERFÍCIE ESPECÍFICA (m²/g)*

8,1 m²/g

Referência: *Lithothamnium calcareum*.
Até 1,04x mais superfície que o calcário (calcita).

POR QUE ISSO É IMPORTANTE?



Aragonita: alta pureza e composição diferenciada.



Fração orgânica: estímulo biológico.



Alta porosidade: mais reatividade e maior área de contato.



Maior superfície específica: mais interação e eficiência.



COMO É MEDIDO?

A superfície específica é determinada pelo método BET (Brunauer–Emmett–Teller) de adsorção de nitrogênio, que mede a área total disponível na superfície das partículas.



O QUE OS NÚMEROS SIGNIFICAM?

Neste trabalho, o *Lithothamnium* apresentou maior área de contato que o calcário, somando a contribuição da aragonita, da fração orgânica e da alta porosidade para a sua reatividade.



FONTE: da Silva, R. P.; Kawai, G. S. D.; Andrade, F. R. D.; Bezzon, V. D. N.; Ferraz, H. G. Characterisation and Traceability of Calcium Carbonate from the Seaweed *Lithothamnium calcareum*. *Solids*, 2021, 2, 192–211. <https://doi.org/10.3390/solids2020013>



* m²/g = metros quadrados de superfície por grama de material.

Fonte: da Silva, R.P. et al, Characterisation and Traceability of Calcium Carbonate from the Seaweed *Lithothamnium calcareum*. *Solids* (2021)



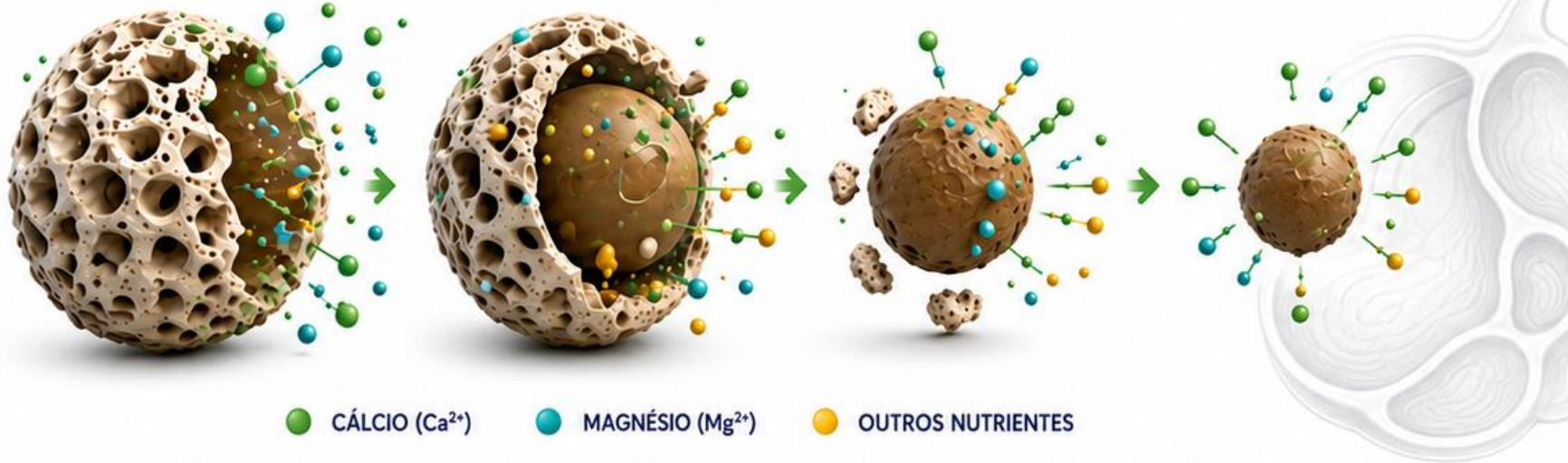
Aragonita: alta pureza. Fração orgânica: estímulo biológico. Alta porosidade: mais reatividade.



LIBERAÇÃO e tamponamento

Liberação gradual, contínua e inteligente no rúmen

- 1 CASCA EXTERNA (DISSOLUÇÃO)**
- 2 NÚCLEO INTERNO (REMANESCENTE)**
- 3 LIBERAÇÃO MINERAL**
- 4 NÚCLEO REMANESCENTE (TAMPONAMENTO)**



DISSOLUÇÃO DA CASCA PARA O NÚCLEO:

A reação química consome o material progressivamente, partindo da camada externa até atingir o centro.



CONTROLE QUÍMICO RÍGIDO:

A velocidade de liberação é ditada pelo pH, temperatura e ligantes presentes no meio.



LIBERAÇÃO SOB DEMANDA:

A taxa de dissolução acelera em microambientes mais ácidos, como no ambiente ruminal sob desafio.



EFEITO TAMPONANTE PROLONGADO:

O núcleo remanescente assegura que a estabilidade do pH ruminal seja mantida a longo prazo.

BENEFÍCIOS E ESTABILIDADE



LIBERAÇÃO GRADUAL

Fornecimento contínuo de cálcio e magnésio de forma eficiente e equilibrada.



MAIS EFICIÊNCIA NUTRICIONAL

Menor perda no trato digestivo e melhor aproveitamento da dieta pelo animal.



ESTABILIDADE DO pH

Efeito tamponante que ajuda a manter o pH ruminal estável por mais tempo.



SUPORE À MICROBIOTA RUMINAL

Minerais disponíveis no ambiente de fermentação, favorecendo o equilíbrio ruminal.



RESULTADOS CONSISTENTES

Performance previsível e sustentável, com suporte à digestibilidade e conversão alimentar.



LITHOTHAMNIUM:

NATURALMENTE INTELIGENTE. ESTRUTURALMENTE SUPERIOR.



Estrutura porosa e tridimensional de origem marinha.



Alta reatividade com dissolução controlada.



Liberação que acompanha a necessidade do rúmen.

MATRIZ NUTRICIONAL

Fonte mineral natural para formulações animais



ALTA CONCENTRAÇÃO

92-98% de matéria mineral com 32-36,5% de cálcio.



PUREZA GARANTIDA

Baixo nível de metais pesados (< 0,1 ppm).



NUTRIÇÃO COMPLETA

Perfil completo de aminoácidos e minerais essenciais.



ORIGEM NATURAL

Extraído de algas calcárias marinhas, (Lithothamnium), fonte natural de nutrientes.

COMPOSIÇÃO MINERAL			
Nutrientes	Valores		Unidades
	Mínimo	Máximo	
Matéria Mineral	92,0	98,0	%
Umidade	-	2,0	%
Ca Cálcio	32,0	36,5	%
Mg Magnésio	3,0	-	%
K Potássio	0,01	-	%
Na Sódio	0,02	-	%
S Enxofre	0,6	-	%
Cl Cloreto	0,5	-	%
MICRONUTRIENTES (ppm)			
Ferro	• 700	Molibdênio	• 2,42
Zinco	• 100	Cromo	• 7,75
Manganês	• 160	Selênio	• < 0,5
Cobre	• 50	Cobalto	• < 3,0
Iodo	• 3,2	Flúor	• máx. 1000
Boro	• 32		
METAIS PESADOS (ppm)			
Pb, Ni, Cd, As, Hg	• < 0,1		

PERFIL DE AMINOÁCIDOS (mg/kg)			
Aminoácidos	Valores	Aminoácidos	Valores
• Alanina	215	• Lisina	494
• Arginina	281	• Metionina	403
• Ácido Aspártico	534	• Fenilalanina	177
• Cisteína	447	• Prolina	195
• Glutamina	098	• Serina	186
• Glicina	142	• Treonina	282
• Histidina	158	• Triptofano	066
• Isoleucina	178	• Tirosina	252
• Leucina	123	• Valina	514



Mais que minerais, uma matriz natural completa para plantas mais fortes, produtivas e resilientes.



Valores típicos sujeitos à variação natural por se tratar de um produto 100% natural.

NIR: Precisão na Leitura da Matriz Nutricional

Mais segurança técnica, padronização e confiança na entrega do produto ao cliente final

Por que o NIR é estratégico?



Leitura rápida e confiável da composição nutricional



Maior precisão na validação da matriz do produto



Padronização entre lotes e controle de qualidade



Suporte técnico mais robusto para clientes e equipe comercial



Amostra do produto

.....
Coleta representativa



Análise por NIR

.....
Leitura rápida



Matriz nutricional validada

.....
Dados consistentes



Entrega técnica ao cliente final

.....
Mais confiança na recomendação



Benefícios na entrega ao mercado



Transparência da composição



Credibilidade junto ao cliente



Apoio à formulação e recomendação técnica



Redução de variações e dúvidas sobre o produto



Base para relacionamento consultivo e de alto valor



O NIR transforma **dados em confiança**: garante uma leitura mais precisa da matriz nutricional e fortalece a entrega técnica do produto ao cliente.



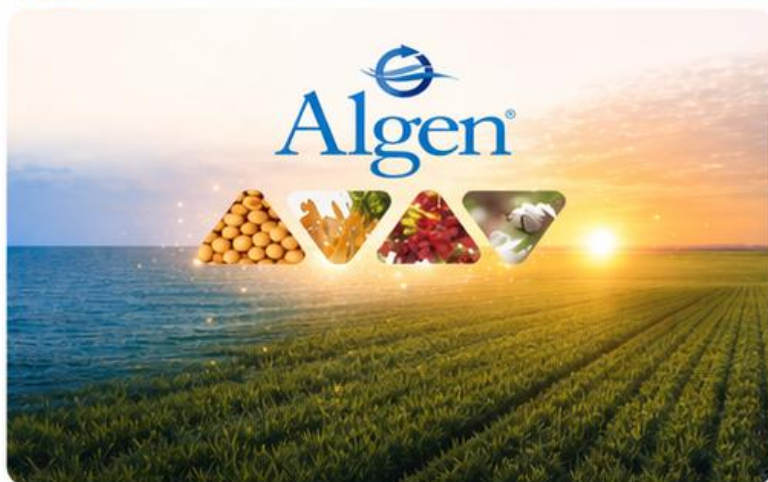
NOSSAS SOLUÇÕES

NOSSAS Soluções

Inovação que gera valor para o campo, para os animais e para as pessoas.



NUTRIÇÃO VEGETAL



NUTRIÇÃO ANIMAL



NUTRIÇÃO HUMANA



MERCADOS



- Fertilizantes sólidos
- Fertilizantes líquidos
- Fertilizantes orgânicos
- Compostagem
- Aplicação Isolada
- Tratamento de Sementes
- Formulação de Biológicos



- Ruminantes Leite
- Ruminantes Corte
- Aves de postura, matrizes e corte
- Suínos
- Equinos
- Acqua (camarão e peixes)



- Suplementação humana



Algen[®]



PRINCIPAIS BENEFÍCIOS

Mais desempenho para o produtor. Mais vida para o solo



01

FERTILIZANTE (IN MAPA 39/2018)

Nutrição completa e disponível para as plantas.



- ✓ Macro e micronutrientes vegetais essenciais.
- ✓ **Fonte nobre de Cálcio (Ca) e Magnésio (Mg).**
- ✓ Complexados pelas substâncias orgânicas da alga.
- ✓ Agem na nutrição e na ativação de enzimas.
- ✓ Melhor absorção de Cálcio e maior resistência das plantas a estresses.

02

POTENCIALIZADOR DE ADUBOS

Mais eficiência no uso dos fertilizantes.



- ✓ Condiciona as propriedades químicas, físicas e biológicas do solo e rizosfera, **aumentando o aproveitamento do NPK pelas plantas.**
- ✓ Estrutura microporosa da alga com alta CTC, aloja microrganismos e libera nutrientes rapidamente.
- ✓ **Reduz salinização e acidez** provocada pelos fertilizantes.

03

BIOESTIMULANTE

Ativa o potencial fisiológico da planta.



- ✓ Possui **substâncias orgânicas da alga (5%)**, como aminoácidos e oligossacarídeos.
- ✓ Estimula atividades fisiológicas: eleva atividade fotossintética, condutância estomática, **formação de mais raízes e melhor estrutura da planta.**
- ✓ Bioproteção e **redução de estresses.**

04

ATIVADOR DE MICRORGANISMOS

Mais vida no solo. Mais produtividade.



- ✓ Abrigo físico para microrganismos benéficos.
- ✓ Nutrientes orgânicos e minerais que alimentam a microbiota do solo.
- ✓ Tamponamento do pH do solo.
- ✓ Energia (açúcares) e aminoácidos disponíveis.
- ✓ Substâncias estimulantes que potencializam a atividade microbiana.



RESULTADO QUE VOCÊ VÊ NO CAMPO:



Plantas mais fortes



Maior enraizamento



Mais produtividade



Solo mais fértil e saudável

QUALIDADE QUE
GERA CONFIANÇA.
RESULTADO QUE
MULTIPLICA.

BENEFÍCIOS DO ALGEN

Mais eficiência, mais produtividade e maior retorno por hectare

Algen®

ocean



01

NUTRIÇÃO EFICIENTE

Fonte de cálcio de alta absorção

- ✓ Maior disponibilidade para a planta
- ✓ Melhor aproveitamento dos nutrientes



Mais eficiência no uso do fertilizante



02

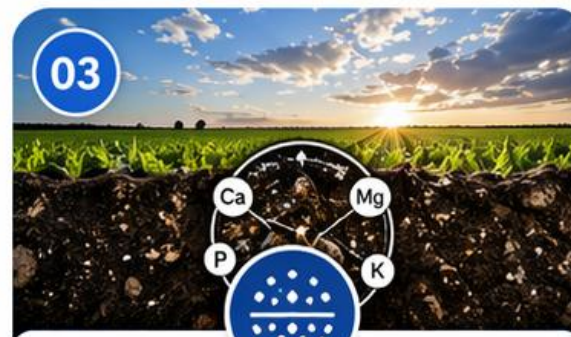
ESTÍMULO BIOLÓGICO

Efeito bioestimulante natural

- ✓ Mais enraizamento e melhor nodulação
- ✓ Mais vigor, arranque e perfilhamento
- ✓ Mais sanidade, qualidade de produção e tempo de prateleira



Plantas mais fortes desde o início



03

EQUILÍBRIO DO SOLO

Correção e estabilidade do sistema

- ✓ Menor acidificação do solo e da região de adubação
- ✓ Redução da salinização e melhor absorção de nutrientes
- ✓ Sinergia com NPK, biológicos, inoculantes e bio-defensivos



Solo mais eficiente e produtivo



04

IMPACTO NA PRODUÇÃO

Resultado que se vê e se colhe

- ✓ Mais produtividade
- ✓ Melhor qualidade dos grãos e frutos
- ✓ Efeito residual e manutenção da fertilidade do solo



Mais produção com mais qualidade



ONDE O ALGEN FAZ A DIFERENÇA



Solos ácidos



Baixa matéria orgânica



Compactação



Baixo P, Ca e Mg e outras limitações



O Algen não melhora apenas um ponto. Ele aumenta a eficiência de todo o sistema produtivo.



Mais raiz. Melhor rebrota. Mais eficiência por hectare.

Algen® fortalece o ambiente radicular e potencializa a produtividade da pastagem.



Ensaios técnicos conduzidos em campo e em rizotron com *Brachiaria brizantha* (Marandu) e *Brachiaria ruziziensis* comprovam que o uso de Algen® melhora o ambiente radicular, aumenta a produção de forragem e eleva o potencial de suporte animal.

MAIOR DESENVOLVIMENTO RADICULAR

AVALIAÇÃO EM RIZOTRON – BRAQUIARIA BRIZANTHA (MARANDU)

TRATAMENTO SEM ALGEN®

TRATAMENTO COM ALGEN®



MAIS RAÍZES

Tratamentos com Algen® apresentaram maior produção de raízes, maior profundidade e maior exploração do perfil do solo.

PRINCIPAIS EFEITOS OBSERVADOS

- ✓ Maior produção de raízes
- ✓ Maior profundidade radicular
- ✓ Maior densidade de raízes
- ✓ Maior volume de solo explorado
- ✓ Sistema radicular mais vigoroso

BENEFÍCIOS DO ALGEN® EM PASTAGENS



FORTALECE O SISTEMA RADICULAR

Mais profundidade, mais raízes e melhor exploração do solo.



DISPONIBILIZA CÁLCIO E MAGNÉSIO

Nutrientes essenciais para estrutura da planta e fertilidade do solo.



MELHORA O AMBIENTE DO SOLO E DA RIZOSFERA

Estrutura microporosa que favorece a atividade microbológica.



AUMENTA A EFICIÊNCIA DA ADUBAÇÃO

Melhor aproveitamento dos nutrientes aplicados e dos presentes no solo.



MELHOR REBROTA E MAIOR VIGOR DA PASTAGEM

Recuperação mais rápida após o pastejo e maior produção de forragem.



APOIA A INTENSIFICAÇÃO SUSTENTÁVEL

Mais forragem por hectare e maior potencial de suporte animal.



ALGEN®

BIOMINERAL MARINHO À BASE DE LITHOTHAMNIUM CALCAREUM

Estrutura microporosa e alta reatividade para atuar onde a produtividade começa: no solo e na raiz.

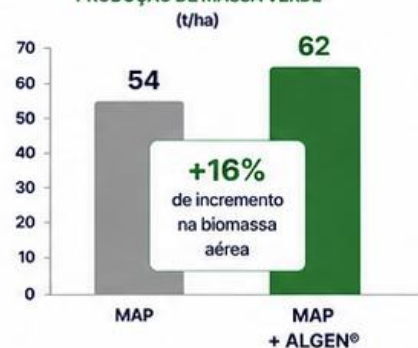


Tecnologia que transforma fertilidade em resultado.

RESULTADOS COMPROVADOS

AVALIAÇÃO EM CAMPO – BRAQUIARIA RUZIZIENSIS 32 DIAS APÓS O CORTE

PRODUÇÃO DE MASSA VERDE (t/ha)



CAPACIDADE DE SUPORTE ANIMAL (UA/ha)



Tratamentos com Algen® associaram maior produção de massa verde a maior capacidade estimada de suporte animal.

*Resultados obtidos em condições experimentais. O desempenho pode variar conforme solo, clima, manejo, adubação, espécie forrageira e categoria animal.

COMO UTILIZAR



PLANTIO OU REFORMA

Aplicar a lanço, puro ou em mistura com NPK, para contribuir com o estabelecimento da forrageira e formação do sistema radicular.



MANUTENÇÃO DA PASTAGEM

Aplicar a lanço, preferencialmente no início das águas, para apoiar a rebrota, o vigor e a resposta ao manejo nutricional.



SISTEMAS INTENSIVOS OU ROTACIONADOS

Uso integrado às estratégias de adubação de cobertura após cortes ou ciclos de pastejo, conforme planejamento técnico.

RECOMENDAÇÃO DE DOSE



100 a 200 kg/ha

Dose recomendada conforme:

- ✓ Análise de solo
- ✓ Espécie forrageira
- ✓ Expectativa produtiva
- ✓ Nível de intensificação do sistema
- ✓ Histórico e condições da área



IMPORTANTE

A recomendação final deve considerar análise de solo, histórico da área, espécie forrageira, objetivo produtivo e orientação técnica.

ALGEN®: A FORÇA BIOMINERAL DO LITHOTHAMNIUM PARA PASTAGENS MAIS PRODUTIVAS.

REFERÊNCIA DOS ENSAIOS: Avaliações conduzidas pela Ingo ude Company na Fazenda Igarapé, Igarapé-CE.



Oceana Minerals



LithoNutri[®]



BENEFÍCIOS | LithoNutri



Mais que um tamponante.
Performance, saúde e eficiência para o seu rebanho.

BENEFÍCIOS COMPROVADOS

TAMPONAMENTO RUMINAL

Estabiliza o pH ruminal, reduz o risco de acidose e mantém o ambiente ideal para a fermentação.



FONTE MINERAL BIODISPONÍVEL

Fornecer cálcio, magnésio e microminerais em uma forma natural e de alta absorção.



MELHORA DA DIGESTÃO E APROVEITAMENTO DA DIETA

Favorece a atividade das bactérias celulolíticas, melhorando a digestibilidade da fibra e a eficiência alimentar.



MAIOR PRODUTIVIDADE

Está associado a melhores resultados em produção de leite (kg, gordura e proteína) e ganho de peso em bovinos de corte.



REDUÇÃO DE METANO

Estudos demonstram redução significativa de metano entérico em animais em produção.



PLATAFORMA NUTRICIONAL

Sua matriz porosa é ideal para associações com probióticos, leveduras, enzimas, óleos essenciais e outros aditivos, potencializando resultados.



EVIDÊNCIAS CIENTÍFICAS



ESTABILIZA O pH RUMINAL

Aumenta o pH e reduz o tempo abaixo de pH crítico em dietas de alto concentrado.

(*J. Dairy Science, 2019; J. Environ. Manage., 2025*)



MAIS LEITE E MELHOR COMPOSIÇÃO

Aumentos na produção de leite e nos teores de gordura e proteína do leite.

(*J. Dairy Science, 2019*)



MELHOR DESEMPENHO EM CONFINAMENTO

Associação com levedura (*S. cerevisiae*) aumentou o ganho médio diário, melhorou a conversão alimentar e a digestibilidade da matéria seca.

(*Semina: Ciênc. Agrár., 2019*)



REDUÇÃO DE METANO ENTÉRICO

Redução consistente de metano em vacas leiteiras com fornecimento prolongado.

(*J. Environ. Manage., 2025*)



FONTE NATURAL DE MINERAIS

Rico em Ca, Mg e mais de 70 minerais e oligoelementos essenciais.

COMO UTILIZAR



BOVINOS DE LEITE

- ▶ Vacas em lactação:
Inclusão de 1% no concentrado ou 70 a 120 gramas/animal/dia.
- ▶ Novilhas em fase de crescimento:
Fornecer 20 a 25 gramas/animal/dia.



BOVINOS DE CORTE

- ▶ Produção intensiva:
50 a 100 gramas/animal/dia.
- ▶ Suplementos minerais:
15 a 30 gramas/animal/dia.



LITHONUTRI É SEGURANÇA DIGESTIVA, SAÚDE RUMINAL E MAIS PRODUTIVIDADE.

DESAFIOS | Espécie

E como LithoNutri contribui



 ESPÉCIE	 DESAFIOS PRINCIPAIS	 COMO O LITHONUTRI TRATA	 BENEFÍCIOS OBSERVADOS
 Gado de leite	 Acidose ruminal e queda de gordura/sólidos do leite	 Tamponamento prolongado do rúmen e melhor digestibilidade	 Mais leite corrigido, gordura e sólidos
 Gado de corte	 Acidose, amido fecal e pior conversão	 Estabiliza o pH e melhora o aproveitamento do amido	 Melhor eficiência e rentabilidade
 Equinos	 Distúrbios digestivos, sensibilidade gástrica e desequilíbrio mineral	 Apoia o equilíbrio digestivo e fornece Ca e Mg de alta biodisponibilidade	 Melhor suporte digestivo, mineralização e condicionamento
 Ovinos e caprinos	 Instabilidade ruminal e menor digestão de fibra	 Buffer gradual e suporte à microbiota	 Melhor pH ruminal e desempenho
 Poedeiras comerciais	 Casca frágil, ovos trincados e pior conversão	 Fornece Ca e Mg de alta disponibilidade	 Mais resistência de casca e produtividade
 Matrizes pesadas	 Queda da qualidade do ovo e incubabilidade com a idade	 Reforça mineralização e qualidade específica	 Mais ovos incubáveis e melhor eclosão
 Suínos	 Distúrbios gástricos e desafios reprodutivos/lactacionais	 Fonte mineral solúvel e suporte digestivo/metabólico	 Mais leitões vivos/desmamados e melhor leitegada
 Aquicultura	 Oscilação de pH, alcalinidade e dureza da água	 Corrige a água com segurança, sem picos excessivos	 Água mais estável, segura e produtiva



Mensagem-chave: LithoNutri combina efeito tampão, alta disponibilidade mineral e ganhos zootécnicos em múltiplas espécies.

INVESTIR EM CONHECIMENTO É INVESTIR EM RESULTADOS

Na Oceana Minerals, acreditamos que inovação e ciência são os caminhos para entregar soluções nutricionais cada vez mais eficientes e sustentáveis.



Entre investimentos já realizados e orçados estamos investindo ~

R\$ 3,0 MILHÕES

de reais

em P&D para geração de conhecimento, ensaios e validação de resultados.

FOCO DE ESTUDOS E DESENVOLVIMENTO



RUMINANTES
CORTE



AVES DE
CORTE



SUÍNOS



PSICULTURA



PESQUISA APLICADA

Estudos e ensaios robustos para entender e comprovar o potencial do LithoNutri®.



RESULTADOS COMPROVADOS

Mais eficiência nutricional, saúde animal e produtividade com sustentabilidade.



PARCERIAS E COLABORAÇÕES

Trabalhamos com universidades, instituições e centros de pesquisa de referência.



INOVAÇÃO SUSTENTÁVEL

Soluções que respeitam o meio ambiente e promovem o futuro da produção animal e da aquicultura.


LithoNutri®

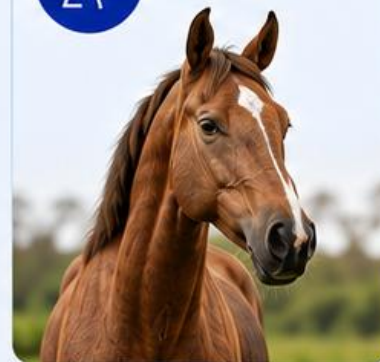
AGORA, EM 2026, NOSSO FOCO É AMPLIAR.



Estamos focados na contratação de novos trabalhos em duas importantes frentes:



EQUINOS



RUMINANTES
CORTE



Seguimos investindo, pesquisando e inovando para entregar o melhor da natureza, com ciência, tecnologia e propósito.

LITHONUTRI: PRÓXIMOS PASSOS

Juntos, vamos ir mais longe.

Mais valor para o pecuarista. Mais competitividade para a indústria.
Mais resultado para toda a cadeia.



ONDE O MERCADO ESTÁ CAMINHANDO



1 DIETAS CADA VEZ MAIS DESAFIADORAS

- Maior inclusão de concentrado
- Maior pressão metabólica
- Maior risco de acidose e perda de eficiência



2 BUSCA POR MAIS EFICIÊNCIA E ROI

- Melhor conversão alimentar
- Mais produção com menor custo
- Saúde ruminal = desempenho e rentabilidade



3 SOLUÇÕES NATURAIS E SUSTENTÁVEIS

- Redução de aditivos sintéticos e antibióticos
- Ingredientes de origem natural e rastreável
- Menor impacto ambiental e mais sustentabilidade



4 INGREDIENTES FUNCIONAIS E MULTIFUNCIONAIS

- Mais que tamponar: modular, proteger e potencializar
- Sinergia com outros aditivos e tecnologias
- Entregas mensuráveis e consistentes



5 DECISÕES BASEADAS EM DADOS

- Provas técnicas e resultados em campo
- Modelos preditivos e nutrição de precisão
- Confiança, segurança e previsibilidade

NOSSO CAMINHO



O QUE VAMOS AVANÇAR



1 DIETAS DESAFIADORAS

Aprofundar estudos em dietas de alto grão, baixa fibra efetiva e diferentes níveis de desafio ruminal (acidose subaguda e aguda).



2 PROVAS EM CAMPO E PARCERIAS

Expandir ensaios com fábricas, integradoras, confinamentos e fazendas leiteiras para validar resultados em condições reais.



3 LITHONUTRI COMO PLATAFORMA FUNCIONAL

Desenvolver o uso como veículo para probióticos, leveduras, enzimas, óleos essenciais, adsorventes e redutores de metano.



4 MAIS DADOS, MAIS PRECISÃO

Gerar modelos e ferramentas para recomendação personalizada por espécie, fase, dieta e nível de desafio.



5 IMPACTO E SUSTENTABILIDADE

Quantificar benefícios ambientais (menos emissões, melhor eficiência, menor excreção de nutrientes) e fortalecer nosso compromisso com o futuro.



VAMOS CONSTRUIR JUNTOS
O FUTURO DA NUTRIÇÃO ANIMAL.



Queremos sua opinião, sua experiência e suas ideias.
JUNTOS, PODEMOS IR MAIS LONGE E GERAR
AINDA MAIS VALOR PARA O PECUARISTA E PARA A INDÚSTRIA.

Como podemos avançar juntos para enfrentar os principais desafios da nutrição animal?

Uma construção conjunta entre ciência, mercado, experimentação e aplicação prática.



Mercado



Ciência



Experimentação



Eficiência



Aplicação prática

Obrigado!

Siga nossas redes sociais



oceanaminerals



oceanaminerals



oceanaminerals



www.oceanaminerals.com