

# Projeções para os próximos 06 meses

ASBRAM

De Jun/2026 a Nov/2026

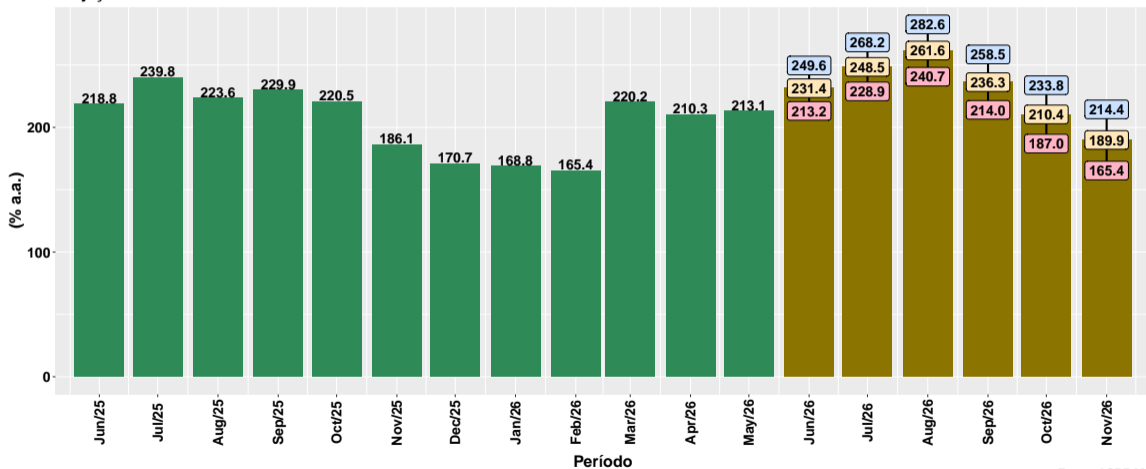
- 1 Projeções para o volume de vendas
- 2 Projeções para as variações interanuais
- 3 Projeções para as variações acumuladas em 12 meses
- 4 Síntese das projeções por mês
- 5 Síntese das projeções por suplemento

## Section 1

# Projeções para o volume de vendas

# Volume total de suplementos

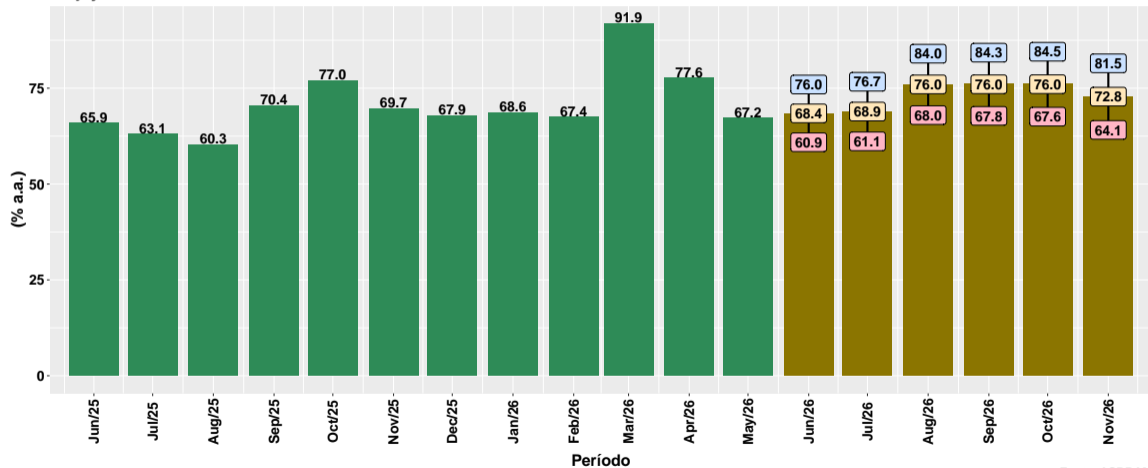
Projeções de June/2026 a November/2026



Fonte: ASBRAM

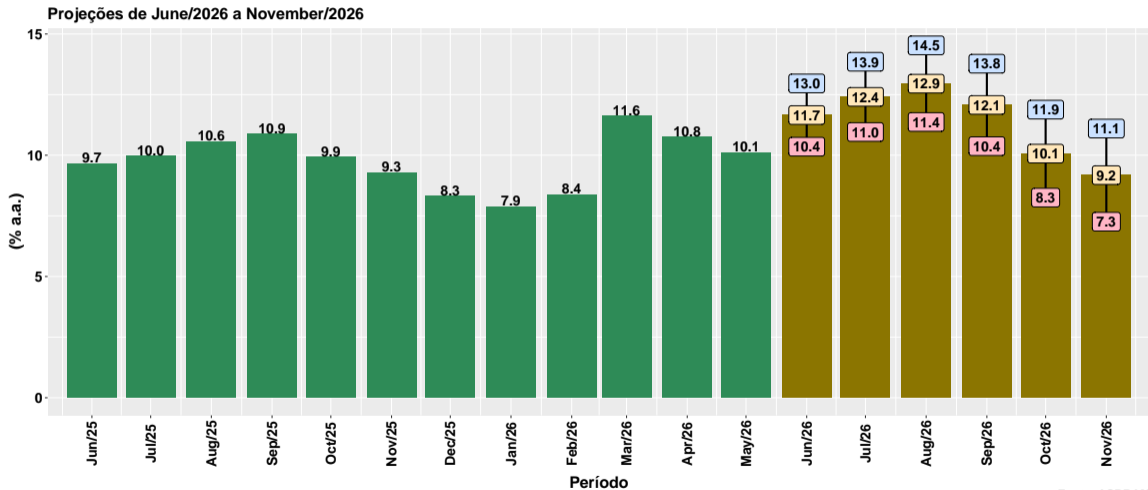
# Suplemento mineral pronto para uso

Projeções de June/2026 a November/2026



Fonte: ASBRAM

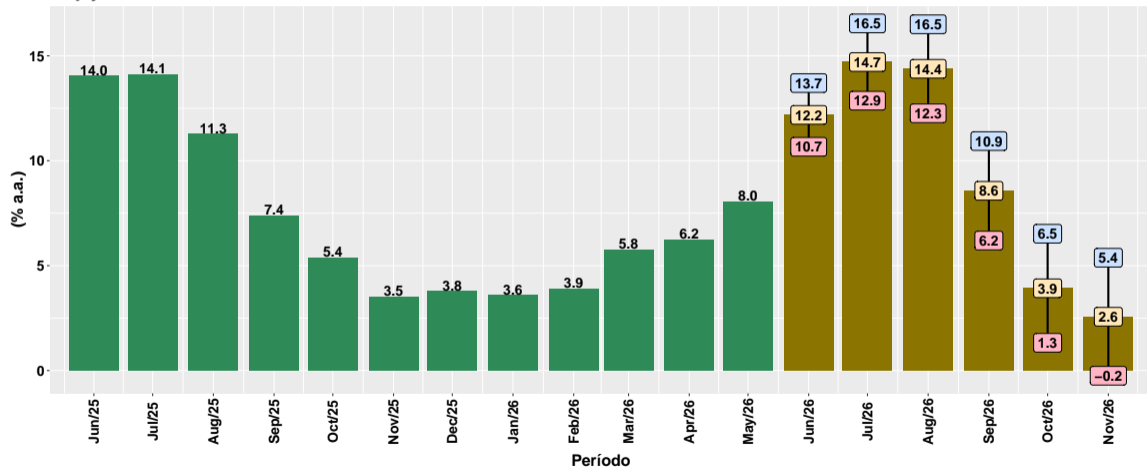
# Suplemento Mineral para Diluir



Fonte: ASBRAM

# Suplemento mineral com ureia

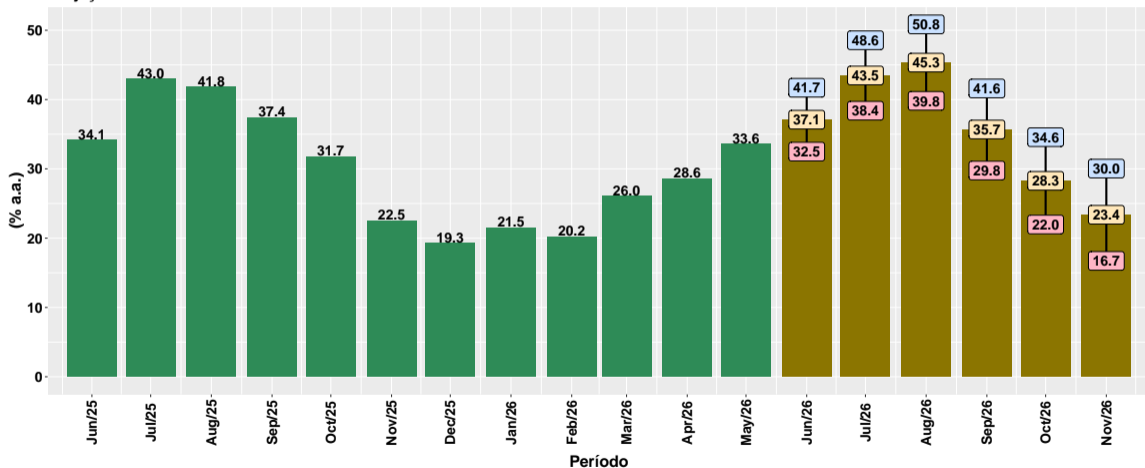
Projeções de June/2026 a November/2026



Fonte: ASBRAM

# Suplemento mineral proteico

Projeções de June/2026 a November/2026



Fonte: ASBRAM

# Suplemento mineral proteico energético

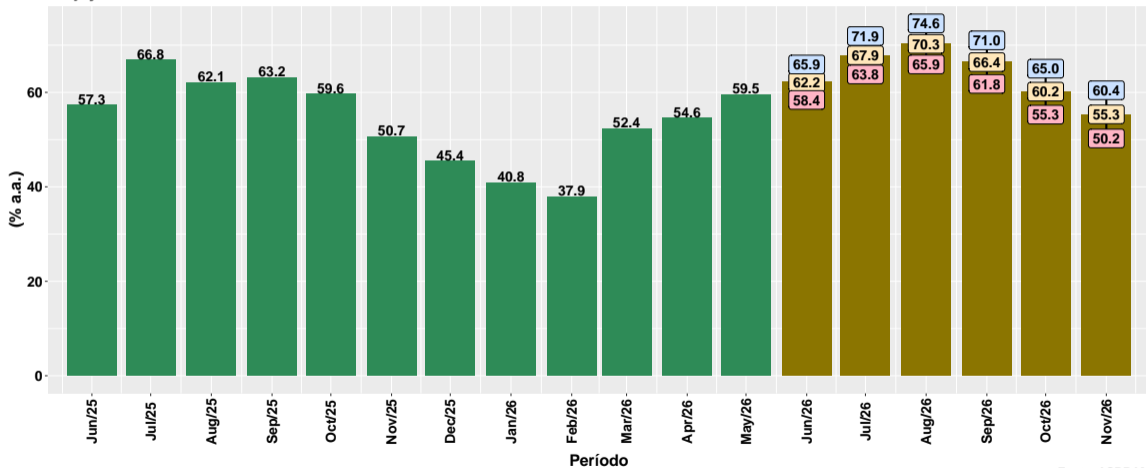
Projeções de June/2026 a November/2026



Fonte: ASBRAM

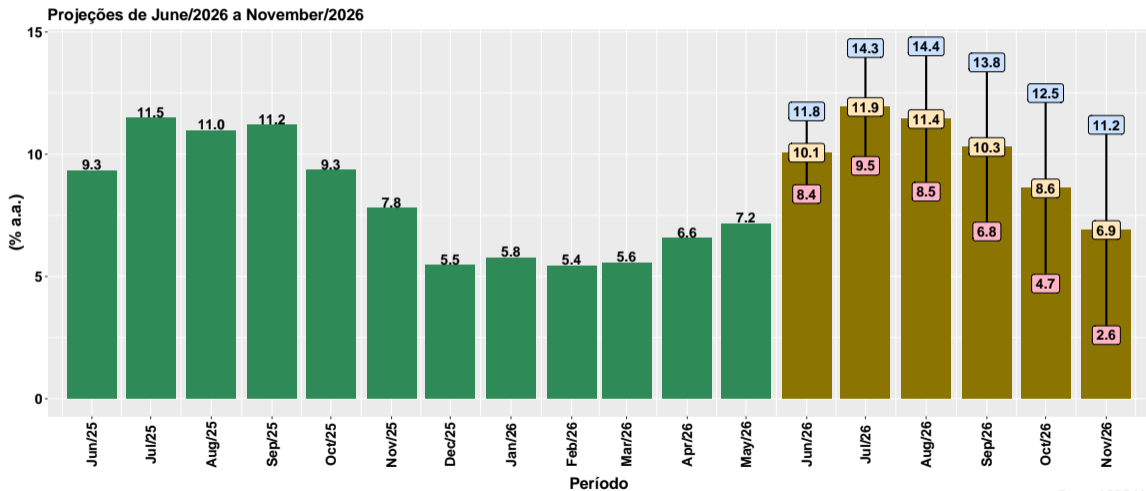
# Núcleos

Projeções de June/2026 a November/2026



Fonte: ASBRAM

# Suplemento mineral concentrado



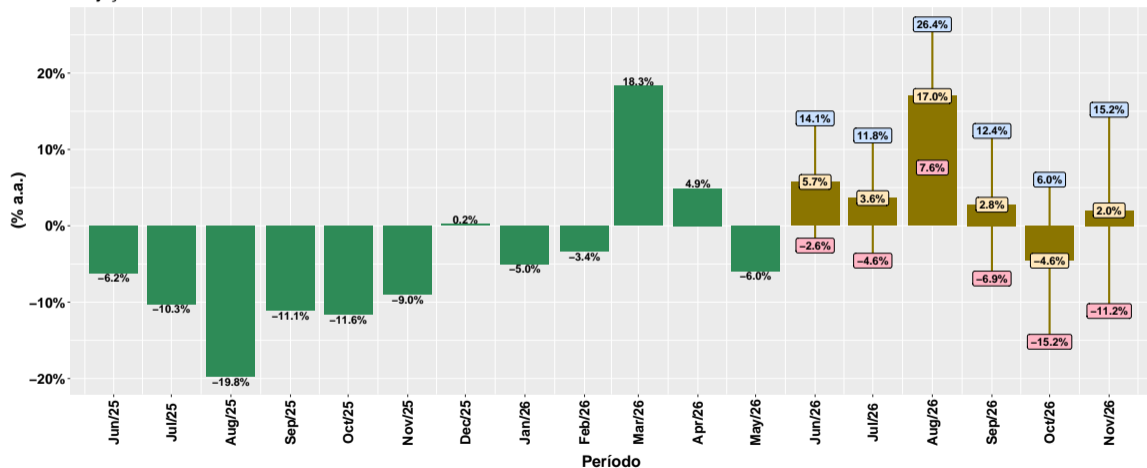
Fonte: ASBRAM

## Section 2

# Projeções para as variações interanuais

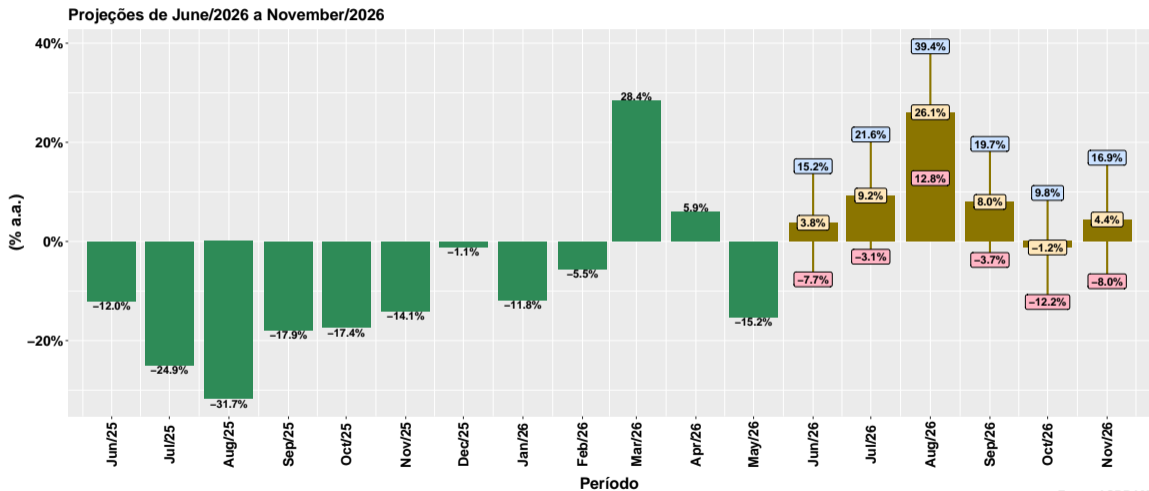
# Volume total de suplementos

Projeções de June/2026 a November/2026

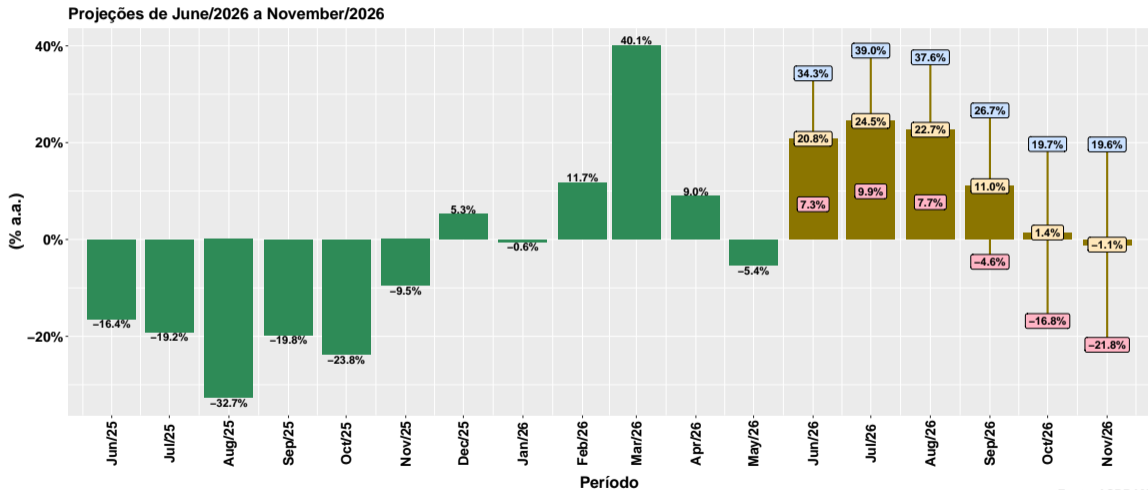


Fonte: ASBRAM

# Suplemento mineral pronto para uso

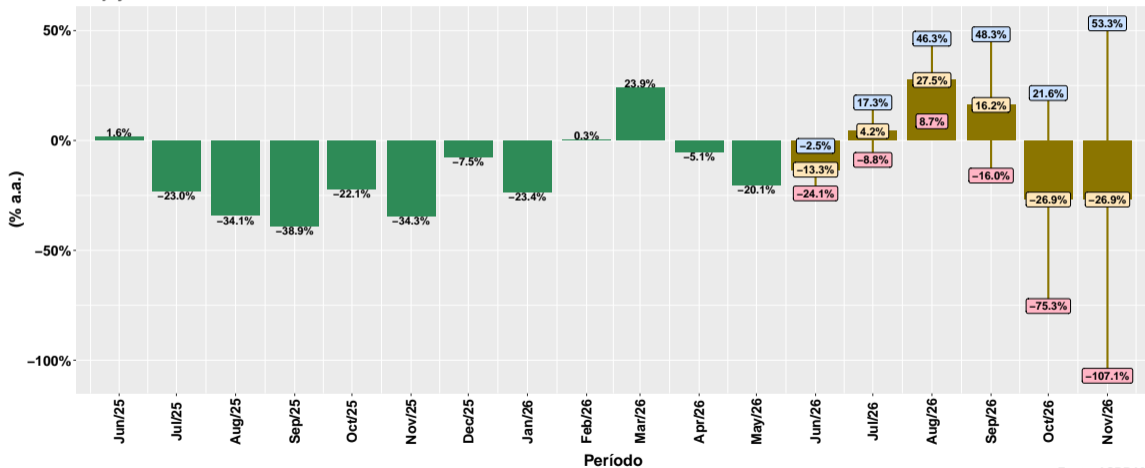


# Suplemento Mineral para Diluir



# Suplemento mineral com ureia

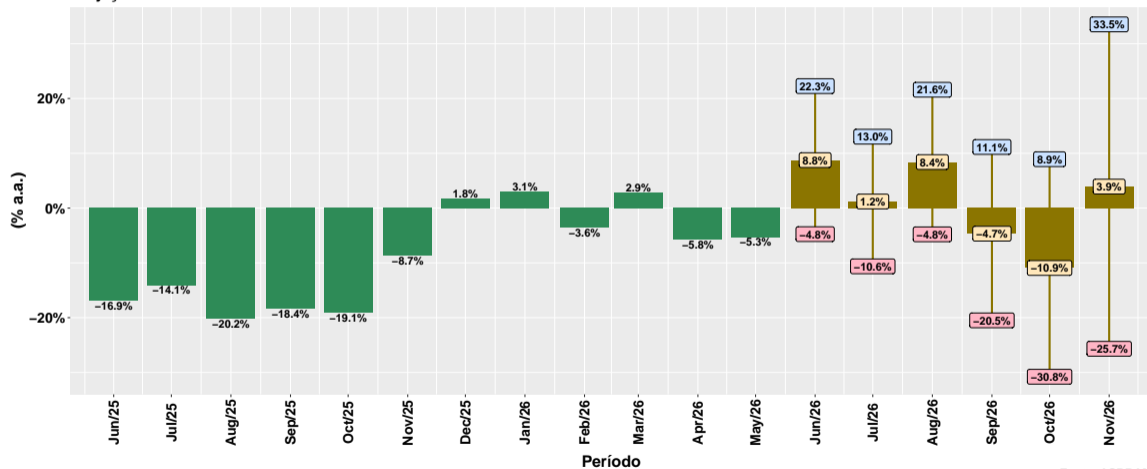
Projeções de June/2026 a November/2026



Fonte: ASBRAM

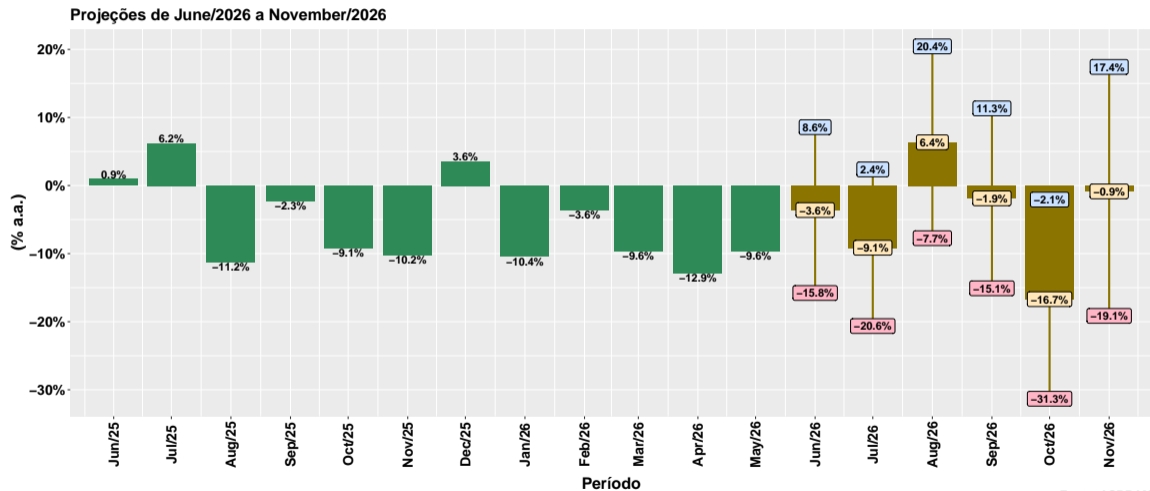
# Suplemento mineral proteico

Projeções de June/2026 a November/2026



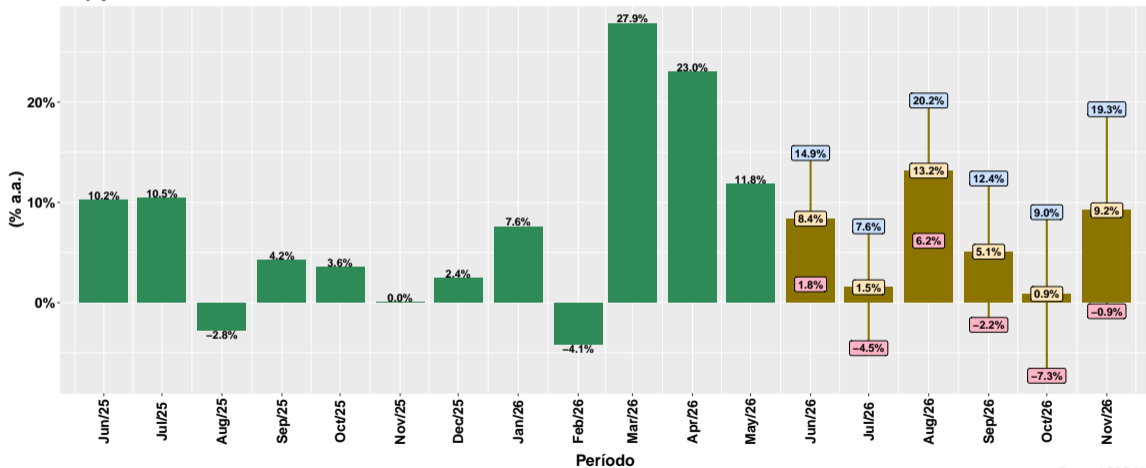
Fonte: ASBRAM

# Suplemento mineral proteico energético



# Núcleos

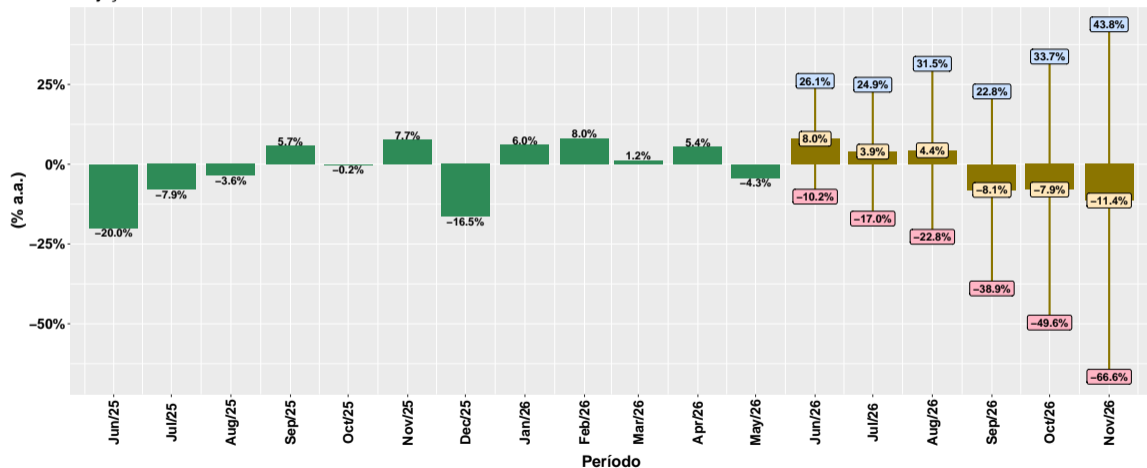
Projeções de June/2026 a November/2026



Fonte: ASBRAM

# Suplemento mineral concentrado

Projeções de June/2026 a November/2026



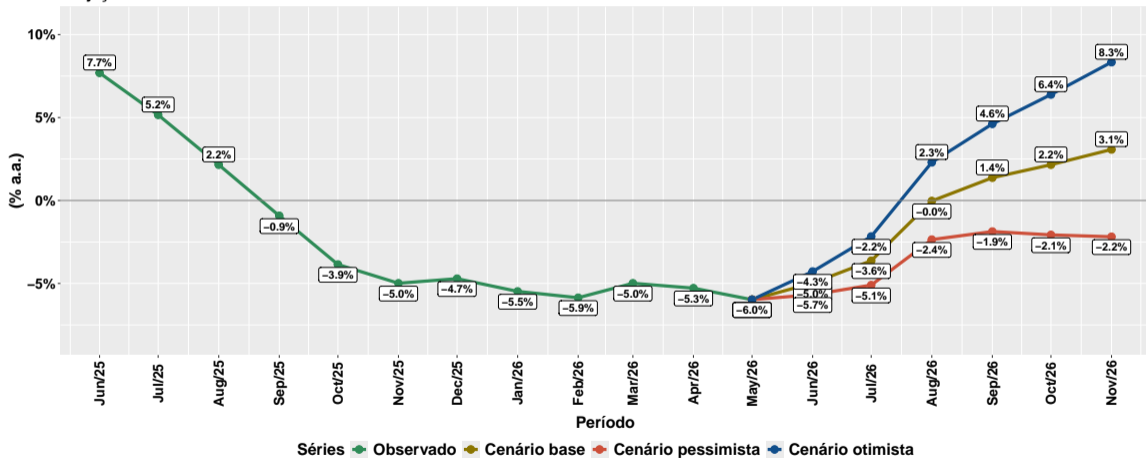
Fonte: ASBRAM

## Section 3

# Projeções para as variações acumuladas em 12 meses

# Volume total de suplementos

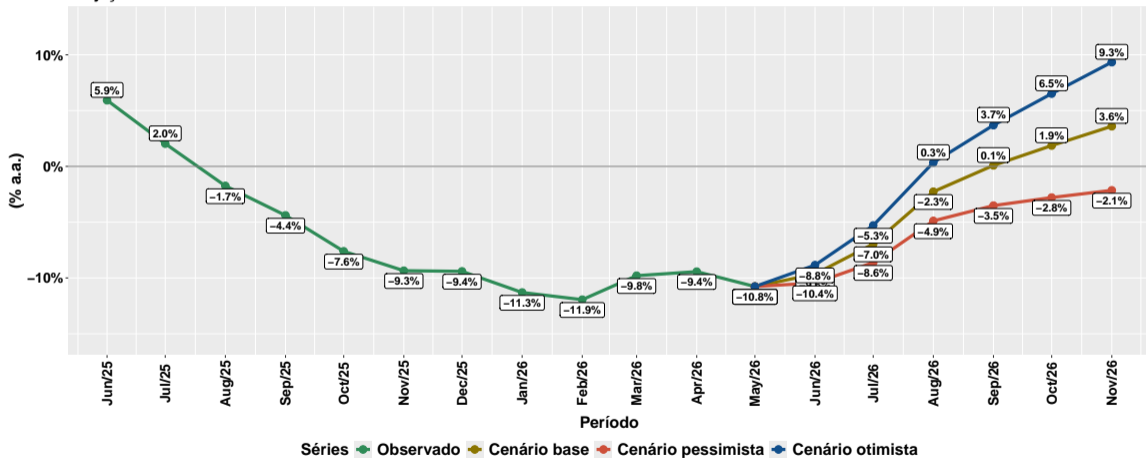
Projeções de June/2026 a November/2026



Fonte: ASBRAM

# Suplemento mineral pronto para uso

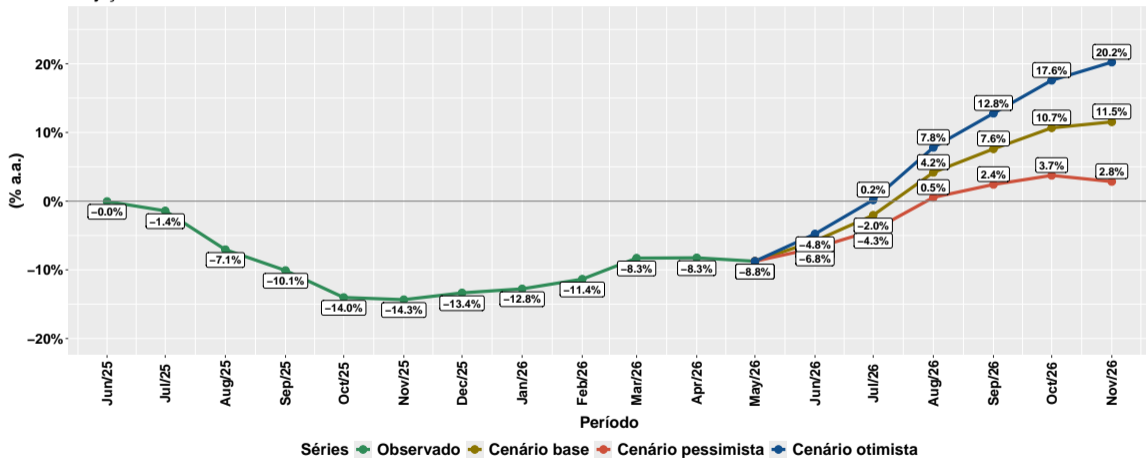
Projeções de June/2026 a November/2026



Fonte: ASBRAM

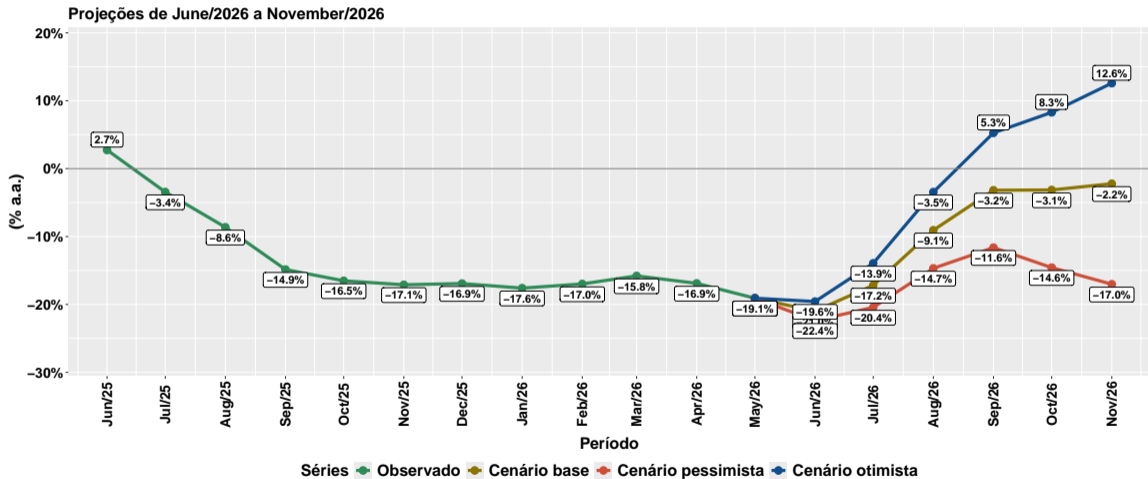
# Suplemento Mineral para Diluir

Projeções de June/2026 a November/2026



Fonte: ASBRAM

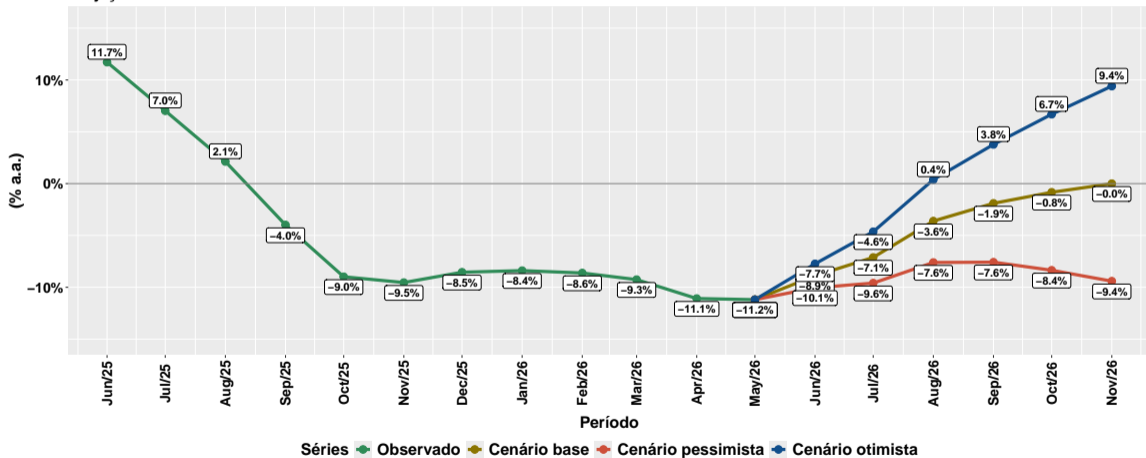
# Suplemento mineral com ureia



Fonte: ASBRAM

# Suplemento mineral proteico

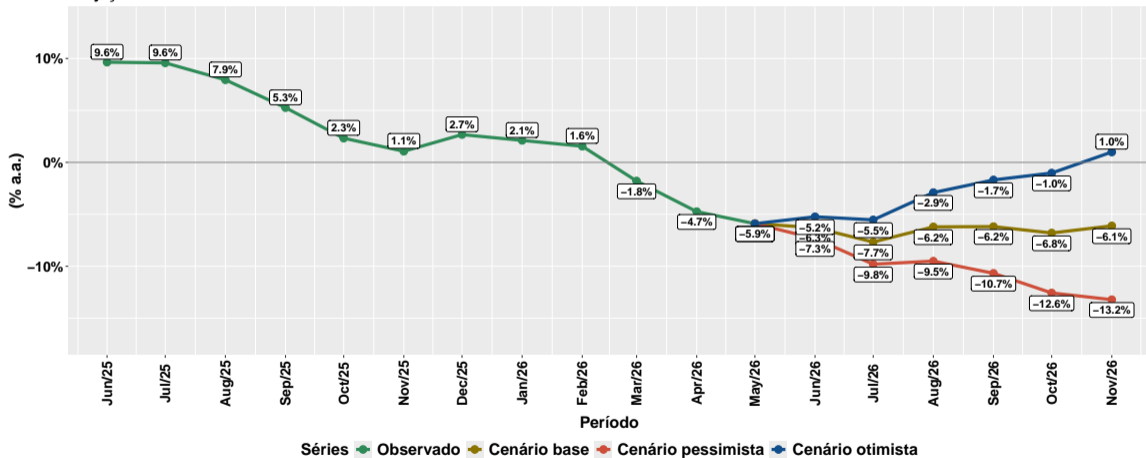
Projeções de June/2026 a November/2026



Fonte: ASBRAM

# Suplemento mineral proteico energético

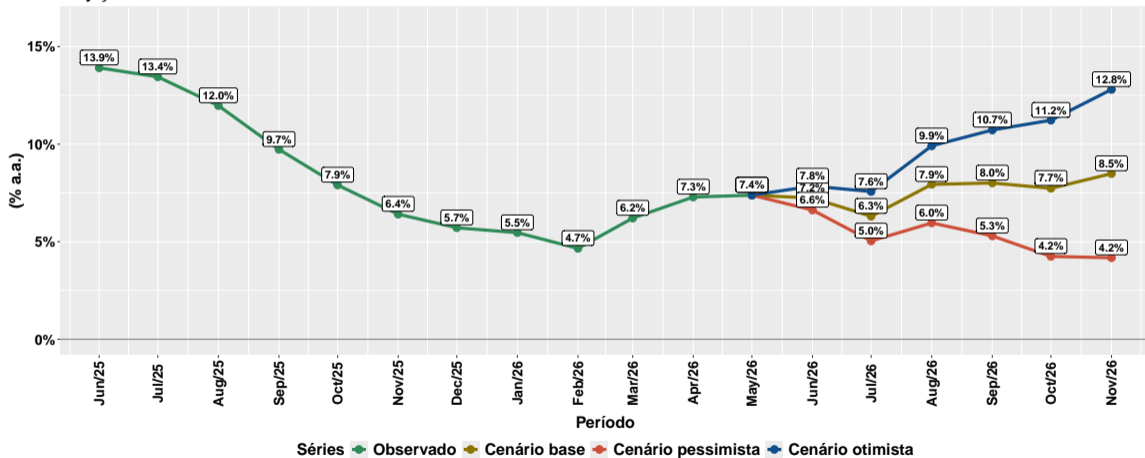
Projeções de June/2026 a November/2026



Fonte: ASBRAM

# Núcleos

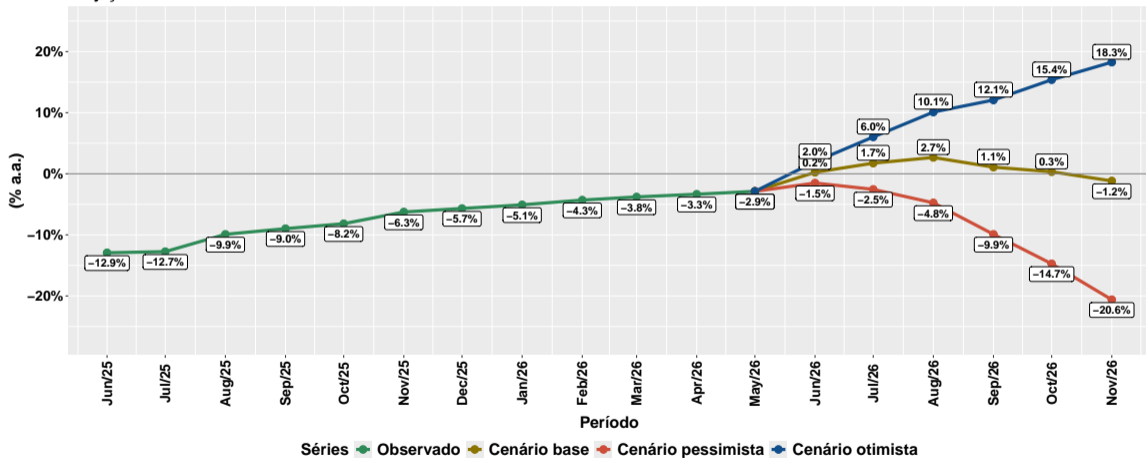
Projeções de June/2026 a November/2026



Fonte: ASBRAM

# Suplemento mineral concentrado

Projeções de June/2026 a November/2026



Fonte: ASBRAM

## Section 4

### Síntese das projeções por mês

# Projeções para June/2026

Suplemento	Volume (mil ton.)			Var. interanual <sup>1</sup> (% a.a.)			Var. 12 meses <sup>2</sup> (% a.a.)		
	Base	Pessimista	Otimista	Base	Pessimista	Otimista	Base	Pessimista	Otimista
Pronto	<b>68.4</b>	60.9	76.0	<b>3.8</b>	-7.7	15.2	<b>-9.6</b>	-10.4	-8.8
Diluir	<b>11.7</b>	10.4	13.0	<b>20.8</b>	7.3	34.3	<b>-5.8</b>	-6.8	-4.8
Ureia	<b>12.2</b>	10.7	13.7	<b>-13.3</b>	-24.1	-2.5	<b>-21.0</b>	-22.4	-19.6
Proteico	<b>37.1</b>	32.5	41.7	<b>8.8</b>	-4.8	22.3	<b>-8.9</b>	-10.1	-7.7
Energetico	<b>27.4</b>	23.9	30.9	<b>-3.6</b>	-15.8	8.6	<b>-6.3</b>	-7.3	-5.2
Nucleos	<b>62.2</b>	58.4	65.9	<b>8.4</b>	1.8	14.9	<b>7.2</b>	6.6	7.8
Concentrado	<b>10.1</b>	8.4	11.8	<b>8.0</b>	-10.2	26.1	<b>0.2</b>	-1.5	2.0
Total	<b>231.4</b>	213.2	249.6	<b>5.7</b>	-2.6	14.1	<b>-5.0</b>	-5.7	-4.3

Note: Fonte: ASBRAM.

<sup>1</sup> Mês/Mesmo mês ano anterior <sup>2</sup> Variação acumulada nos últimos 12 meses

# Projeções para July/2026

Suplemento	Volume (mil ton.)			Var. interanual <sup>1</sup> (% a.a.)			Var. 12 meses <sup>2</sup> (% a.a.)		
	Base	Pessimista	Otimista	Base	Pessimista	Otimista	Base	Pessimista	Otimista
Pronto	<b>68.9</b>	61.1	76.7	<b>9.2</b>	-3.1	21.6	<b>-7.0</b>	-8.6	-5.3
Diluir	<b>12.4</b>	11.0	13.9	<b>24.5</b>	9.9	39.0	<b>-2.0</b>	-4.3	0.2
Ureia	<b>14.7</b>	12.9	16.5	<b>4.2</b>	-8.8	17.3	<b>-17.2</b>	-20.4	-13.9
Proteico	<b>43.5</b>	38.4	48.6	<b>1.2</b>	-10.6	13.0	<b>-7.1</b>	-9.6	-4.6
Energetico	<b>28.5</b>	24.9	32.1	<b>-9.1</b>	-20.6	2.4	<b>-7.7</b>	-9.8	-5.5
Nucleos	<b>67.9</b>	63.8	71.9	<b>1.5</b>	-4.5	7.6	<b>6.3</b>	5.0	7.6
Concentrado	<b>11.9</b>	9.5	14.3	<b>3.9</b>	-17.0	24.9	<b>1.7</b>	-2.5	6.0
Total	<b>248.5</b>	228.9	268.2	<b>3.6</b>	-4.6	11.8	<b>-3.6</b>	-5.1	-2.2

Note: Fonte: ASBRAM.

<sup>1</sup> Mês/Mesmo mês ano anterior <sup>2</sup> Variação acumulada nos últimos 12 meses

# Projeções para August/2026

Suplemento	Volume (mil ton.)			Var. interanual <sup>1</sup> (% a.a.)			Var. 12 meses <sup>2</sup> (% a.a.)		
	Base	Pessimista	Otimista	Base	Pessimista	Otimista	Base	Pessimista	Otimista
Pronto	<b>76.0</b>	68.0	84.0	<b>26.1</b>	12.8	39.4	<b>-2.3</b>	-4.9	0.3
Diluir	<b>12.9</b>	11.4	14.5	<b>22.7</b>	7.7	37.6	<b>4.2</b>	0.5	7.8
Ureia	<b>14.4</b>	12.3	16.5	<b>27.5</b>	8.7	46.3	<b>-9.1</b>	-14.7	-3.5
Proteico	<b>45.3</b>	39.8	50.8	<b>8.4</b>	-4.8	21.6	<b>-3.6</b>	-7.6	0.4
Energetico	<b>28.3</b>	24.6	32.1	<b>6.4</b>	-7.7	20.4	<b>-6.2</b>	-9.5	-2.9
Nucleos	<b>70.3</b>	65.9	74.6	<b>13.2</b>	6.2	20.2	<b>7.9</b>	6.0	9.9
Concentrado	<b>11.4</b>	8.5	14.4	<b>4.4</b>	-22.8	31.5	<b>2.7</b>	-4.8	10.1
Total	<b>261.6</b>	240.7	282.6	<b>17.0</b>	7.6	26.4	<b>-0.0</b>	-2.4	2.3

Note: Fonte: ASBRAM.

<sup>1</sup> Mês/Mesmo mês ano anterior <sup>2</sup> Variação acumulada nos últimos 12 meses

# Projeções para September/2026

Suplemento	Volume (mil ton.)			Var. interanual <sup>1</sup> (% a.a.)			Var. 12 meses <sup>2</sup> (% a.a.)		
	Base	Pessimista	Otimista	Base	Pessimista	Otimista	Base	Pessimista	Otimista
Pronto	<b>76.0</b>	67.8	84.3	<b>8.0</b>	-3.7	19.7	<b>0.1</b>	-3.5	3.7
Diluir	<b>12.1</b>	10.4	13.8	<b>11.0</b>	-4.6	26.7	<b>7.6</b>	2.4	12.8
Ureia	<b>8.6</b>	6.2	10.9	<b>16.2</b>	-16.0	48.3	<b>-3.2</b>	-11.6	5.3
Proteico	<b>35.7</b>	29.8	41.6	<b>-4.7</b>	-20.5	11.1	<b>-1.9</b>	-7.6	3.8
Energetico	<b>28.9</b>	25.0	32.8	<b>-1.9</b>	-15.1	11.3	<b>-6.2</b>	-10.7	-1.7
Nucleos	<b>66.4</b>	61.8	71.0	<b>5.1</b>	-2.2	12.4	<b>8.0</b>	5.3	10.7
Concentrado	<b>10.3</b>	6.8	13.8	<b>-8.1</b>	-38.9	22.8	<b>1.1</b>	-9.9	12.1
Total	<b>236.3</b>	214.0	258.5	<b>2.8</b>	-6.9	12.4	<b>1.4</b>	-1.9	4.6

Note: Fonte: ASBRAM.

<sup>1</sup> Mês/Mesmo mês ano anterior <sup>2</sup> Variação acumulada nos últimos 12 meses

# Projeções para October/2026

Suplemento	Volume (mil ton.)			Var. interanual <sup>1</sup> (% a.a.)			Var. 12 meses <sup>2</sup> (% a.a.)		
	Base	Pessimista	Otimista	Base	Pessimista	Otimista	Base	Pessimista	Otimista
Pronto	<b>76.0</b>	67.6	84.5	<b>-1.2</b>	-12.2	9.8	<b>1.9</b>	-2.8	6.5
Diluir	<b>10.1</b>	8.3	11.9	<b>1.4</b>	-16.8	19.7	<b>10.7</b>	3.7	17.6
Ureia	<b>3.9</b>	1.3	6.5	<b>-26.9</b>	-75.3	21.6	<b>-3.1</b>	-14.6	8.3
Proteico	<b>28.3</b>	22.0	34.6	<b>-10.9</b>	-30.8	8.9	<b>-0.8</b>	-8.4	6.7
Energetico	<b>22.9</b>	18.9	26.9	<b>-16.7</b>	-31.3	-2.1	<b>-6.8</b>	-12.6	-1.0
Nucleos	<b>60.2</b>	55.3	65.0	<b>0.9</b>	-7.3	9.0	<b>7.7</b>	4.2	11.2
Concentrado	<b>8.6</b>	4.7	12.5	<b>-7.9</b>	-49.6	33.7	<b>0.3</b>	-14.7	15.4
Total	<b>210.4</b>	187.0	233.8	<b>-4.6</b>	-15.2	6.0	<b>2.2</b>	-2.1	6.4

Note: Fonte: ASBRAM.

<sup>1</sup> Mês/Mesmo mês ano anterior <sup>2</sup> Variação acumulada nos últimos 12 meses

# Projeções para November/2026

Suplemento	Volume (mil ton.)			Var. interanual <sup>1</sup> (% a.a.)			Var. 12 meses <sup>2</sup> (% a.a.)		
	Base	Pessimista	Otimista	Base	Pessimista	Otimista	Base	Pessimista	Otimista
Pronto	<b>72.8</b>	64.1	81.5	<b>4.4</b>	-8.0	16.9	<b>3.6</b>	-2.1	9.3
Diluir	<b>9.2</b>	7.3	11.1	<b>-1.1</b>	-21.8	19.6	<b>11.5</b>	2.8	20.2
Ureia	<b>2.6</b>	-0.2	5.4	<b>-26.9</b>	-107.1	53.3	<b>-2.2</b>	-17.0	12.6
Proteico	<b>23.4</b>	16.7	30.0	<b>3.9</b>	-25.7	33.5	<b>-0.0</b>	-9.4	9.4
Energetico	<b>22.5</b>	18.3	26.6	<b>-0.9</b>	-19.1	17.4	<b>-6.1</b>	-13.2	1.0
Nucleos	<b>55.3</b>	50.2	60.4	<b>9.2</b>	-0.9	19.3	<b>8.5</b>	4.2	12.8
Concentrado	<b>6.9</b>	2.6	11.2	<b>-11.4</b>	-66.6	43.8	<b>-1.2</b>	-20.6	18.3
Total	<b>189.9</b>	165.4	214.4	<b>2.0</b>	-11.2	15.2	<b>3.1</b>	-2.2	8.3

Note: Fonte: ASBRAM.

<sup>1</sup> Mês/Mesmo mês ano anterior <sup>2</sup> Variação acumulada nos últimos 12 meses

## Section 5

# Síntese das projeções por suplemento

## Volume total de suplementos

Período	Volume (mil ton.)			Var. interanual <sup>1</sup> (% a.a.)			Var. 12 meses <sup>2</sup> (% a.a.)		
	Base	Pessimista	Otimista	Base	Pessimista	Otimista	Base	Pessimista	Otimista
Jun/2026	<b>231.4</b>	213.2	249.6	<b>5.7</b>	-2.6	14.1	<b>-5.0</b>	-5.7	-4.3
Jul/2026	<b>248.5</b>	228.9	268.2	<b>3.6</b>	-4.6	11.8	<b>-3.6</b>	-5.1	-2.2
Aug/2026	<b>261.6</b>	240.7	282.6	<b>17.0</b>	7.6	26.4	<b>-0.0</b>	-2.4	2.3
Sep/2026	<b>236.3</b>	214.0	258.5	<b>2.8</b>	-6.9	12.4	<b>1.4</b>	-1.9	4.6
Oct/2026	<b>210.4</b>	187.0	233.8	<b>-4.6</b>	-15.2	6.0	<b>2.2</b>	-2.1	6.4
Nov/2026	<b>189.9</b>	165.4	214.4	<b>2.0</b>	-11.2	15.2	<b>3.1</b>	-2.2	8.3

Note: Fonte: ASBRAM.

<sup>1</sup> Mês/Mesmo mês ano anterior <sup>2</sup> Variação acumulada nos últimos 12 meses

## Suplemento mineral pronto para uso

Período	Volume (mil ton.)			Var. interanual <sup>1</sup> (% a.a.)			Var. 12 meses <sup>2</sup> (% a.a.)		
	Base	Pessimista	Otimista	Base	Pessimista	Otimista	Base	Pessimista	Otimista
Jun/2026	<b>68.4</b>	60.9	76.0	<b>3.8</b>	-7.7	15.2	<b>-9.6</b>	-10.4	-8.8
Jul/2026	<b>68.9</b>	61.1	76.7	<b>9.2</b>	-3.1	21.6	<b>-7.0</b>	-8.6	-5.3
Aug/2026	<b>76.0</b>	68.0	84.0	<b>26.1</b>	12.8	39.4	<b>-2.3</b>	-4.9	0.3
Sep/2026	<b>76.0</b>	67.8	84.3	<b>8.0</b>	-3.7	19.7	<b>0.1</b>	-3.5	3.7
Oct/2026	<b>76.0</b>	67.6	84.5	<b>-1.2</b>	-12.2	9.8	<b>1.9</b>	-2.8	6.5
Nov/2026	<b>72.8</b>	64.1	81.5	<b>4.4</b>	-8.0	16.9	<b>3.6</b>	-2.1	9.3

Note: Fonte: ASBRAM.

<sup>1</sup> Mês/Mesmo mês ano anterior <sup>2</sup> Variação acumulada nos últimos 12 meses

# Suplemento Mineral para Diluir

Período	Volume (mil ton.)			Var. interanual <sup>1</sup> (% a.a.)			Var. 12 meses <sup>2</sup> (% a.a.)		
	Base	Pessimista	Otimista	Base	Pessimista	Otimista	Base	Pessimista	Otimista
Jun/2026	<b>11.7</b>	10.4	13.0	<b>20.8</b>	7.3	34.3	<b>-5.8</b>	-6.8	-4.8
Jul/2026	<b>12.4</b>	11.0	13.9	<b>24.5</b>	9.9	39.0	<b>-2.0</b>	-4.3	0.2
Aug/2026	<b>12.9</b>	11.4	14.5	<b>22.7</b>	7.7	37.6	<b>4.2</b>	0.5	7.8
Sep/2026	<b>12.1</b>	10.4	13.8	<b>11.0</b>	-4.6	26.7	<b>7.6</b>	2.4	12.8
Oct/2026	<b>10.1</b>	8.3	11.9	<b>1.4</b>	-16.8	19.7	<b>10.7</b>	3.7	17.6
Nov/2026	<b>9.2</b>	7.3	11.1	<b>-1.1</b>	-21.8	19.6	<b>11.5</b>	2.8	20.2

Note: Fonte: ASBRAM.

<sup>1</sup> Mês/Mesmo mês ano anterior <sup>2</sup> Variação acumulada nos últimos 12 meses

## Suplemento mineral com ureia

Período	Volume (mil ton.)			Var. interanual <sup>1</sup> (% a.a.)			Var. 12 meses <sup>2</sup> (% a.a.)		
	Base	Pessimista	Otimista	Base	Pessimista	Otimista	Base	Pessimista	Otimista
Jun/2026	<b>12.2</b>	10.7	13.7	<b>-13.3</b>	-24.1	-2.5	<b>-21.0</b>	-22.4	-19.6
Jul/2026	<b>14.7</b>	12.9	16.5	<b>4.2</b>	-8.8	17.3	<b>-17.2</b>	-20.4	-13.9
Aug/2026	<b>14.4</b>	12.3	16.5	<b>27.5</b>	8.7	46.3	<b>-9.1</b>	-14.7	-3.5
Sep/2026	<b>8.6</b>	6.2	10.9	<b>16.2</b>	-16.0	48.3	<b>-3.2</b>	-11.6	5.3
Oct/2026	<b>3.9</b>	1.3	6.5	<b>-26.9</b>	-75.3	21.6	<b>-3.1</b>	-14.6	8.3
Nov/2026	<b>2.6</b>	-0.2	5.4	<b>-26.9</b>	-107.1	53.3	<b>-2.2</b>	-17.0	12.6

Note: Fonte: ASBRAM.

<sup>1</sup> Mês/Mesmo mês ano anterior <sup>2</sup> Variação acumulada nos últimos 12 meses

## Suplemento mineral proteico

Período	Volume (mil ton.)			Var. interanual <sup>1</sup> (% a.a.)			Var. 12 meses <sup>2</sup> (% a.a.)		
	Base	Pessimista	Otimista	Base	Pessimista	Otimista	Base	Pessimista	Otimista
Jun/2026	<b>37.1</b>	32.5	41.7	<b>8.8</b>	-4.8	22.3	<b>-8.9</b>	-10.1	-7.7
Jul/2026	<b>43.5</b>	38.4	48.6	<b>1.2</b>	-10.6	13.0	<b>-7.1</b>	-9.6	-4.6
Aug/2026	<b>45.3</b>	39.8	50.8	<b>8.4</b>	-4.8	21.6	<b>-3.6</b>	-7.6	0.4
Sep/2026	<b>35.7</b>	29.8	41.6	<b>-4.7</b>	-20.5	11.1	<b>-1.9</b>	-7.6	3.8
Oct/2026	<b>28.3</b>	22.0	34.6	<b>-10.9</b>	-30.8	8.9	<b>-0.8</b>	-8.4	6.7
Nov/2026	<b>23.4</b>	16.7	30.0	<b>3.9</b>	-25.7	33.5	<b>-0.0</b>	-9.4	9.4

Note: Fonte: ASBRAM.

<sup>1</sup> Mês/Mesmo mês ano anterior <sup>2</sup> Variação acumulada nos últimos 12 meses

# Suplemento mineral proteico energético

Período	Volume (mil ton.)			Var. interanual <sup>1</sup> (% a.a.)			Var. 12 meses <sup>2</sup> (% a.a.)		
	Base	Pessimista	Otimista	Base	Pessimista	Otimista	Base	Pessimista	Otimista
Jun/2026	<b>27.4</b>	23.9	30.9	<b>-3.6</b>	-15.8	8.6	<b>-6.3</b>	-7.3	-5.2
Jul/2026	<b>28.5</b>	24.9	32.1	<b>-9.1</b>	-20.6	2.4	<b>-7.7</b>	-9.8	-5.5
Aug/2026	<b>28.3</b>	24.6	32.1	<b>6.4</b>	-7.7	20.4	<b>-6.2</b>	-9.5	-2.9
Sep/2026	<b>28.9</b>	25.0	32.8	<b>-1.9</b>	-15.1	11.3	<b>-6.2</b>	-10.7	-1.7
Oct/2026	<b>22.9</b>	18.9	26.9	<b>-16.7</b>	-31.3	-2.1	<b>-6.8</b>	-12.6	-1.0
Nov/2026	<b>22.5</b>	18.3	26.6	<b>-0.9</b>	-19.1	17.4	<b>-6.1</b>	-13.2	1.0

Note: Fonte: ASBRAM.

<sup>1</sup> Mês/Mesmo mês ano anterior <sup>2</sup> Variação acumulada nos últimos 12 meses

# Núcleos

Período	Volume (mil ton.)			Var. interanual <sup>1</sup> (% a.a.)			Var. 12 meses <sup>2</sup> (% a.a.)		
	Base	Pessimista	Otimista	Base	Pessimista	Otimista	Base	Pessimista	Otimista
Jun/2026	<b>62.2</b>	58.4	65.9	<b>8.4</b>	1.8	14.9	<b>7.2</b>	6.6	7.8
Jul/2026	<b>67.9</b>	63.8	71.9	<b>1.5</b>	-4.5	7.6	<b>6.3</b>	5.0	7.6
Aug/2026	<b>70.3</b>	65.9	74.6	<b>13.2</b>	6.2	20.2	<b>7.9</b>	6.0	9.9
Sep/2026	<b>66.4</b>	61.8	71.0	<b>5.1</b>	-2.2	12.4	<b>8.0</b>	5.3	10.7
Oct/2026	<b>60.2</b>	55.3	65.0	<b>0.9</b>	-7.3	9.0	<b>7.7</b>	4.2	11.2
Nov/2026	<b>55.3</b>	50.2	60.4	<b>9.2</b>	-0.9	19.3	<b>8.5</b>	4.2	12.8

Note: Fonte: ASBRAM.

<sup>1</sup> Mês/Mesmo mês ano anterior <sup>2</sup> Variação acumulada nos últimos 12 meses

# Suplemento mineral concentrado

Período	Volume (mil ton.)			Var. interanual <sup>1</sup> (% a.a.)			Var. 12 meses <sup>2</sup> (% a.a.)		
	Base	Pessimista	Otimista	Base	Pessimista	Otimista	Base	Pessimista	Otimista
Jun/2026	<b>10.1</b>	8.4	11.8	<b>8.0</b>	-10.2	26.1	<b>0.2</b>	-1.5	2.0
Jul/2026	<b>11.9</b>	9.5	14.3	<b>3.9</b>	-17.0	24.9	<b>1.7</b>	-2.5	6.0
Aug/2026	<b>11.4</b>	8.5	14.4	<b>4.4</b>	-22.8	31.5	<b>2.7</b>	-4.8	10.1
Sep/2026	<b>10.3</b>	6.8	13.8	<b>-8.1</b>	-38.9	22.8	<b>1.1</b>	-9.9	12.1
Oct/2026	<b>8.6</b>	4.7	12.5	<b>-7.9</b>	-49.6	33.7	<b>0.3</b>	-14.7	15.4
Nov/2026	<b>6.9</b>	2.6	11.2	<b>-11.4</b>	-66.6	43.8	<b>-1.2</b>	-20.6	18.3

Note: Fonte: ASBRAM.

<sup>1</sup> Mês/Mesmo mês ano anterior <sup>2</sup> Variação acumulada nos últimos 12 meses