

# Índice ASBRAM - Acre

Desempenho Janeiro/2022

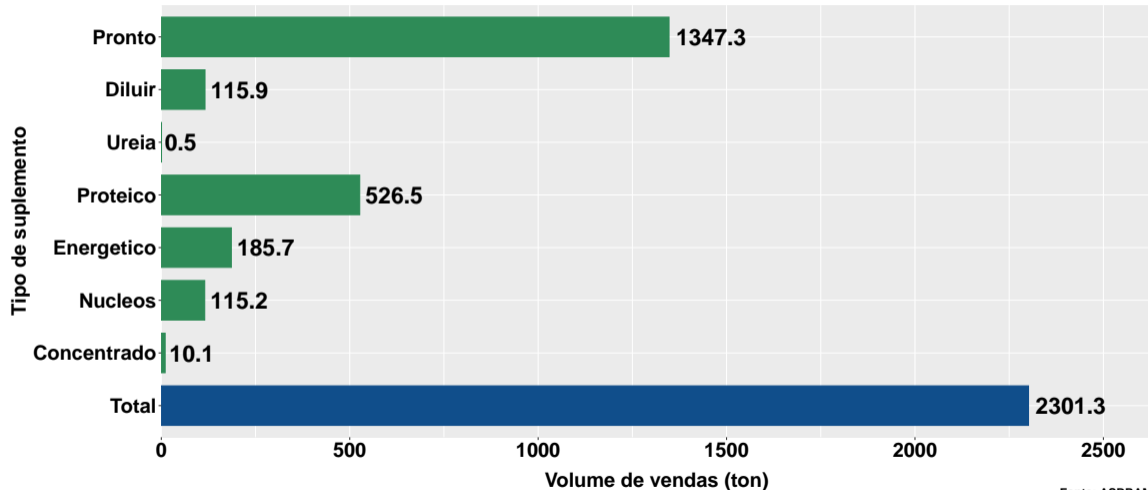
São Paulo, 17/02/2022

- 1 Volume de vendas de suplementos no Acre
- 2 Número de animais suplementados no Acre

## Section 1

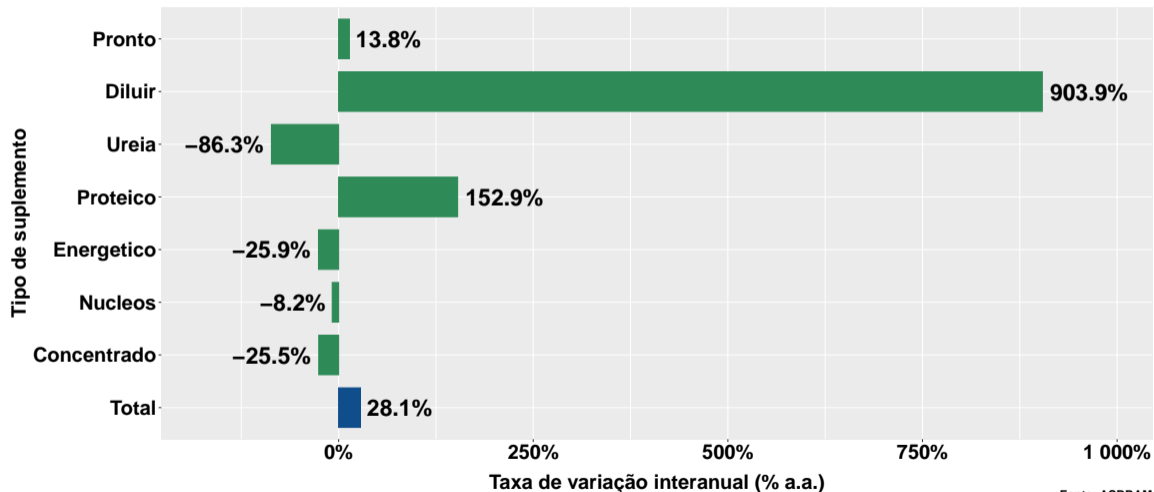
# Volume de vendas de suplementos no Acre

# Volume de vendas no mês



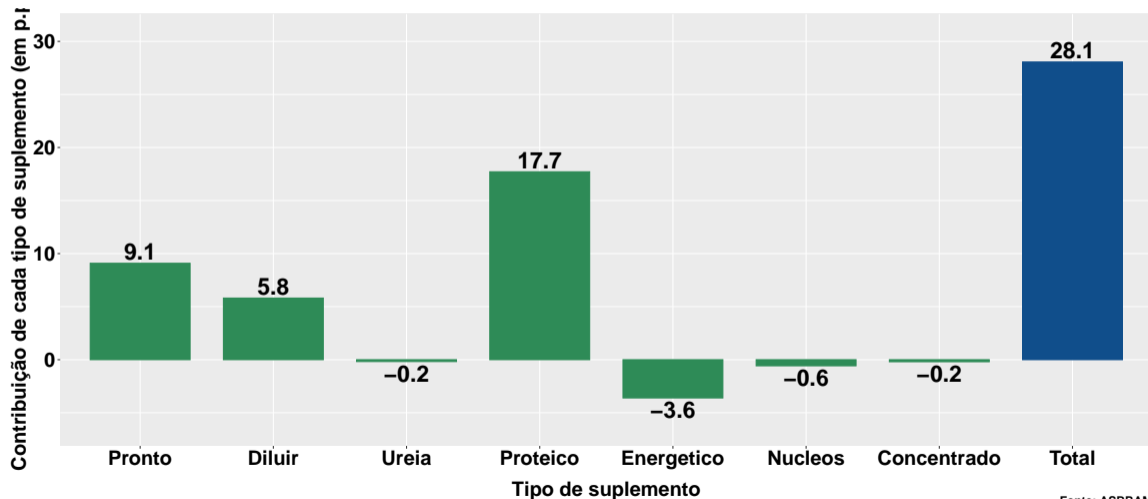
Fonte: ASBRAM

# Variação interanual do volume de vendas



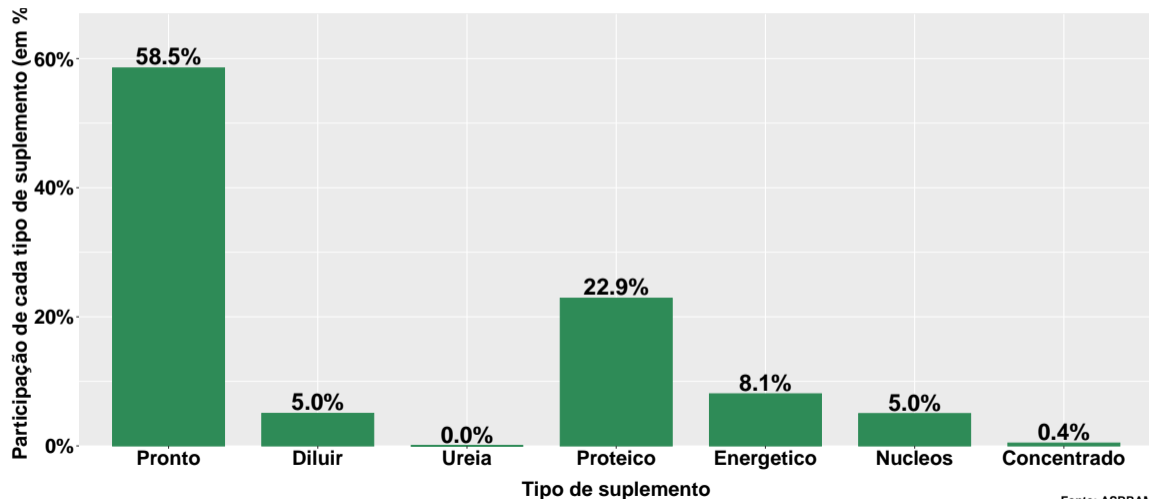
Fonte: ASBRAM

## Contribuição de cada suplemento para variação interanual do volume de vendas



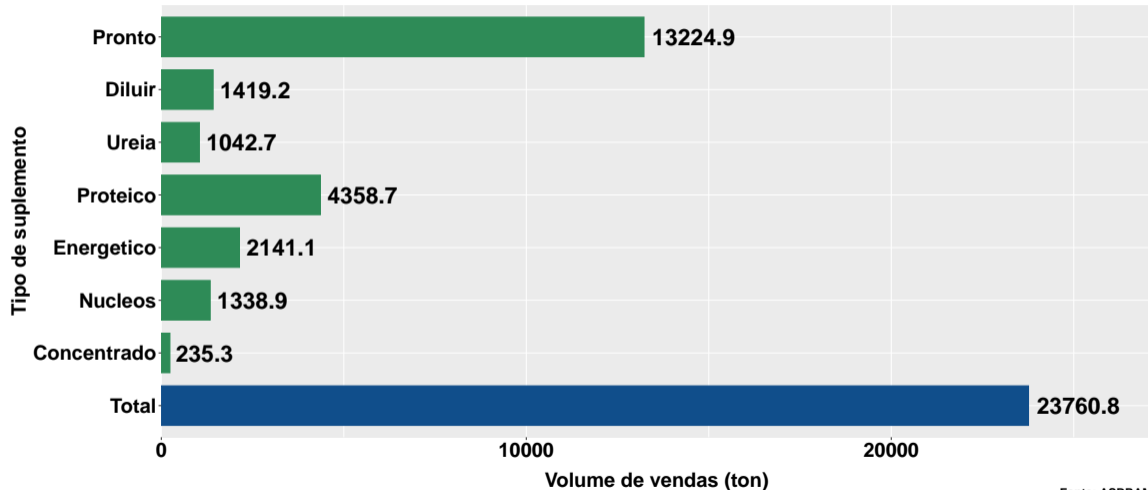
Fonte: ASBRAM

## Participação de cada suplemento no volume total de vendas no mês



Fonte: ASBRAM

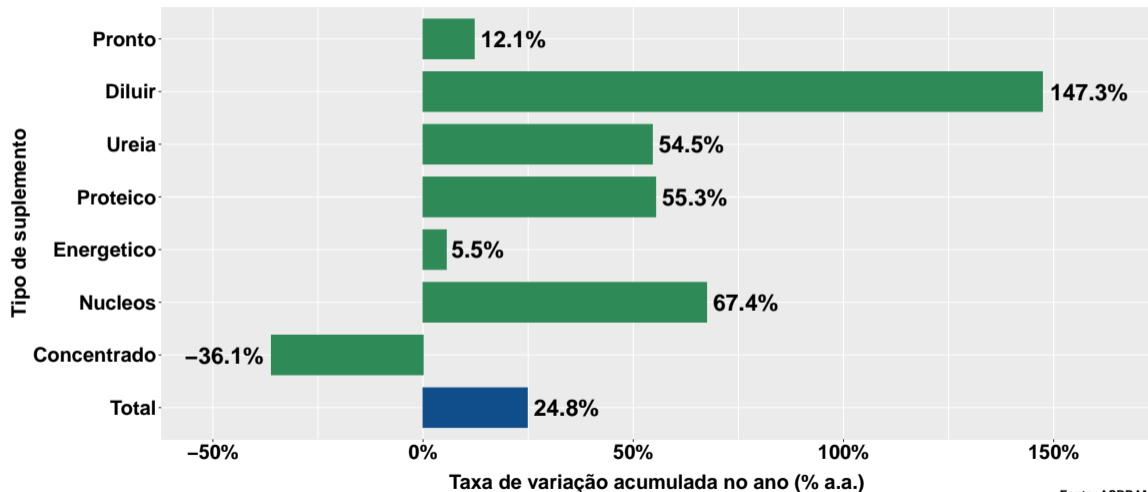
## Volume de vendas acumulado no ano



Fonte: ASBRAM

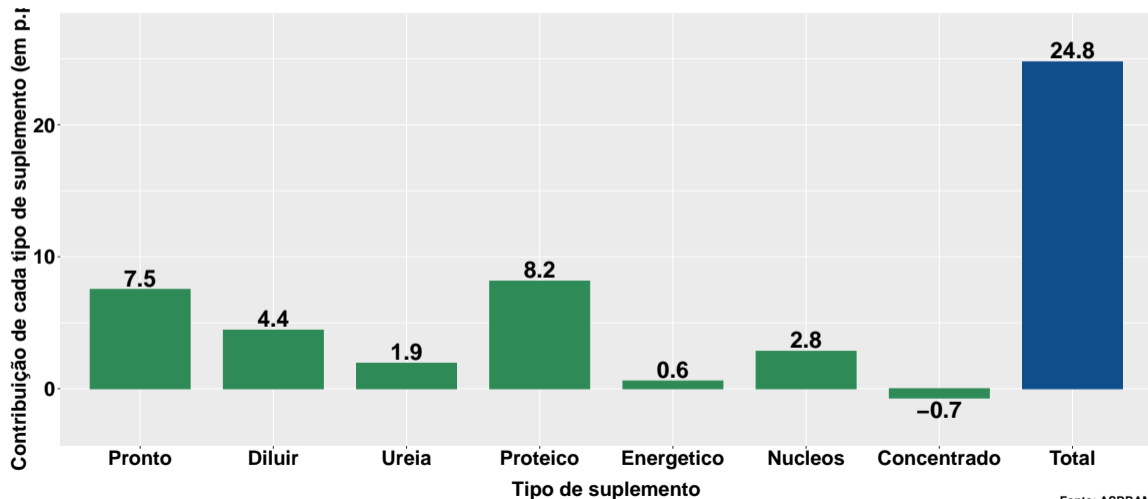


## Varição do volume de vendas acumulado no ano



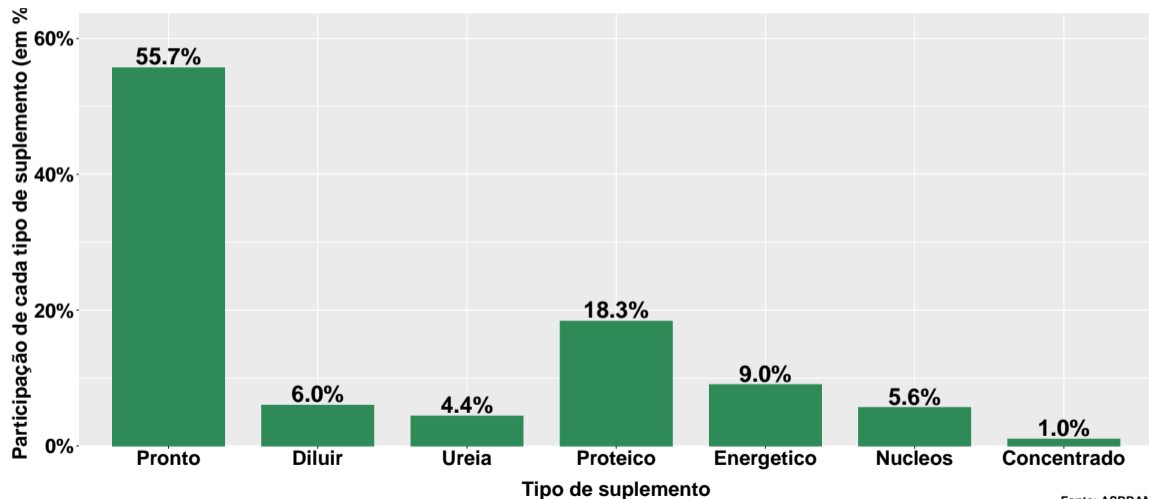
Fonte: ASBRAM

## Contribuição de cada suplemento para variação do volume de vendas acumulado no ano



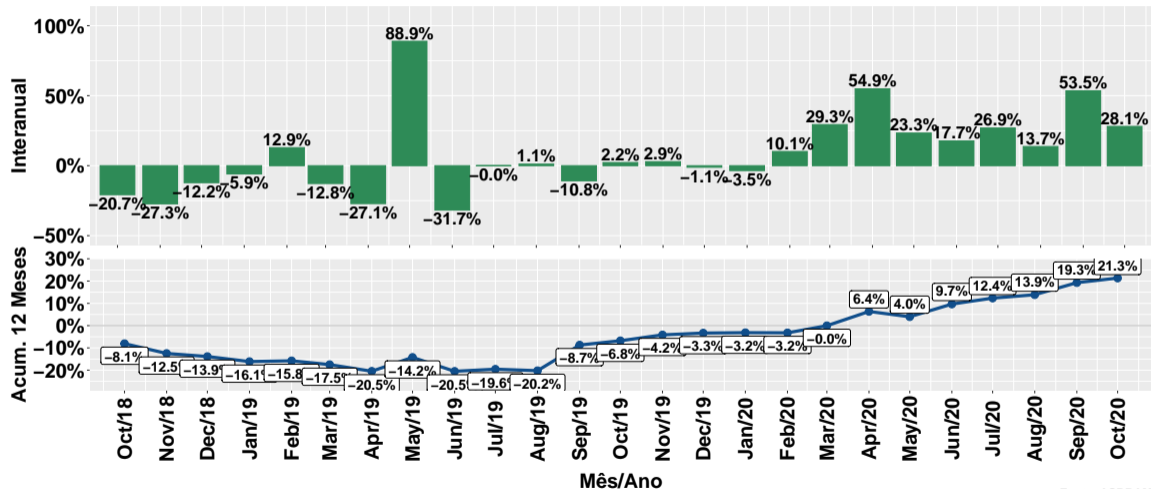
Fonte: ASBRAM

## Participação de cada suplemento no volume total de vendas no mês



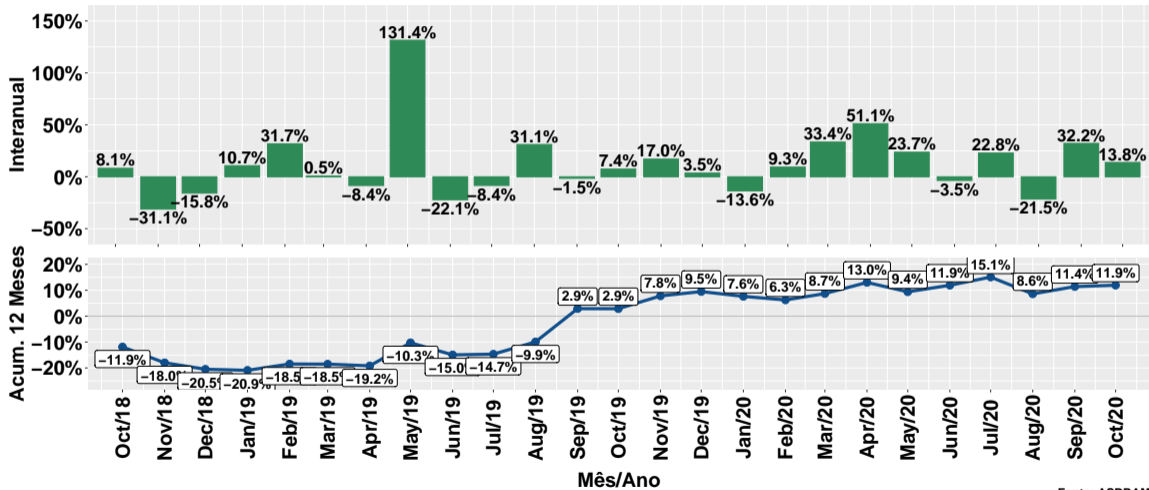
Fonte: ASBRAM

# Evolução do volume total de vendas



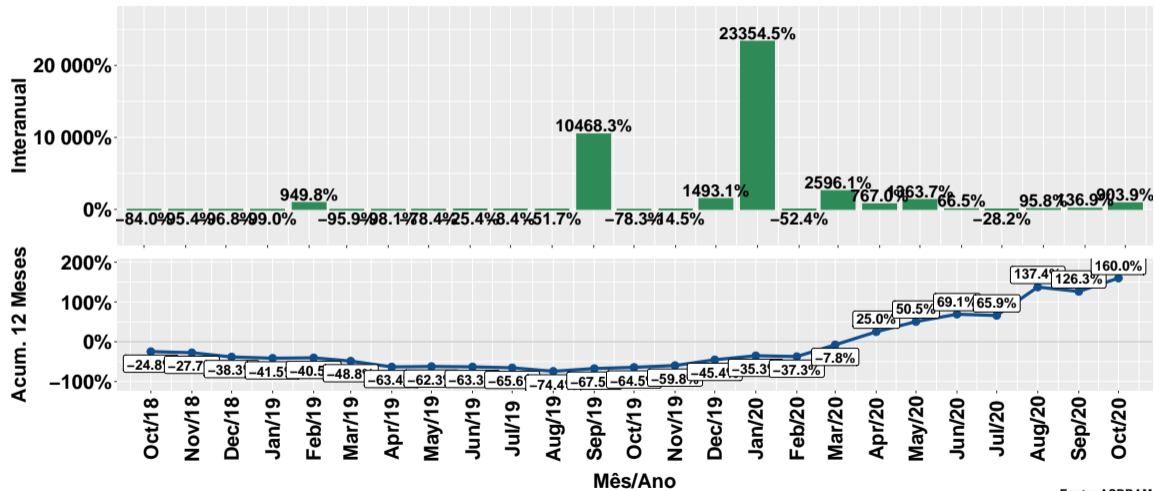
Fonte: ASBRAM

# Evolução do volume de vendas: Pronto para uso



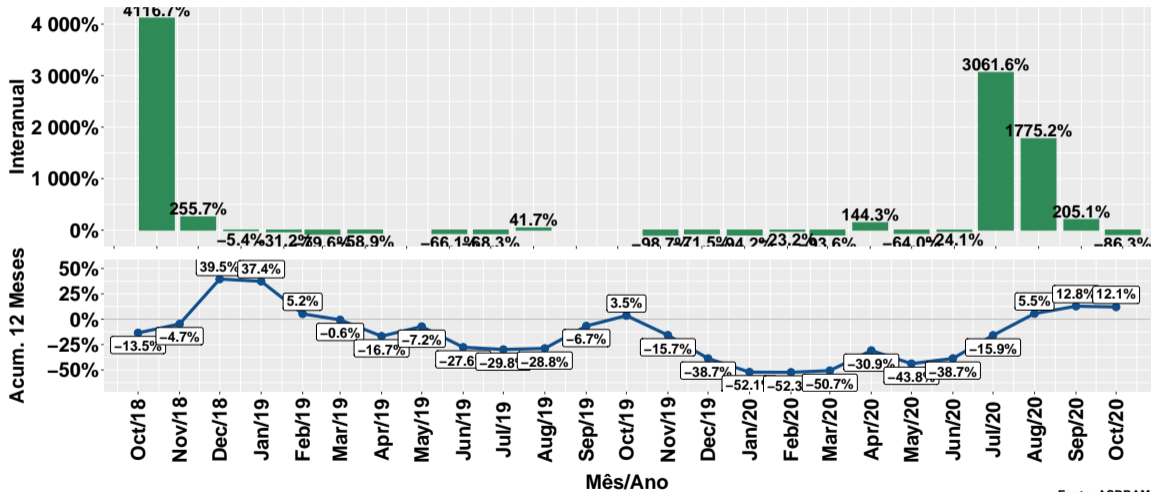
Fonte: ASBRAM

## Evolução do volume de vendas: Para diluir



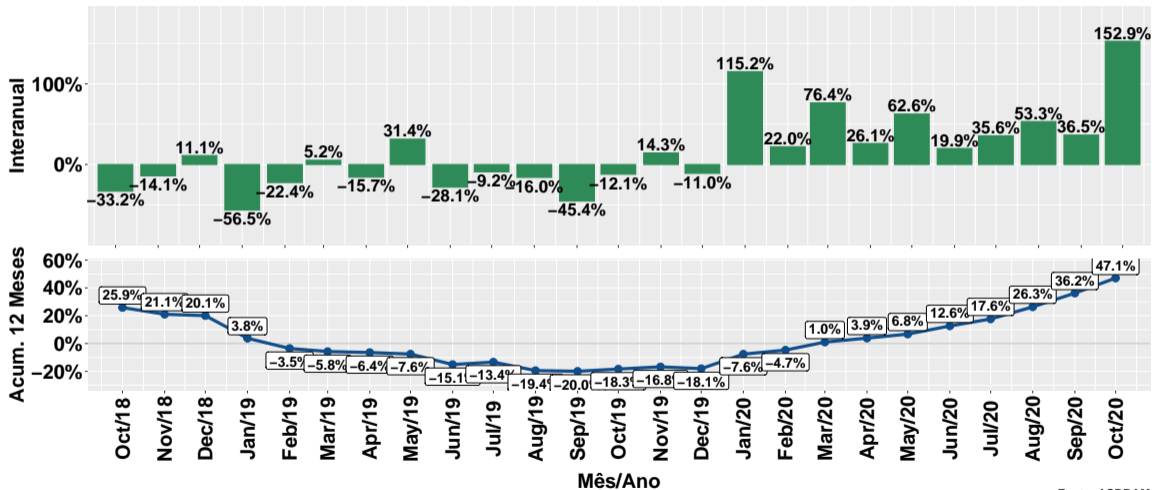
Fonte: ASBRAM

# Evolução do volume de vendas: Ureia



Fonte: ASBRAM

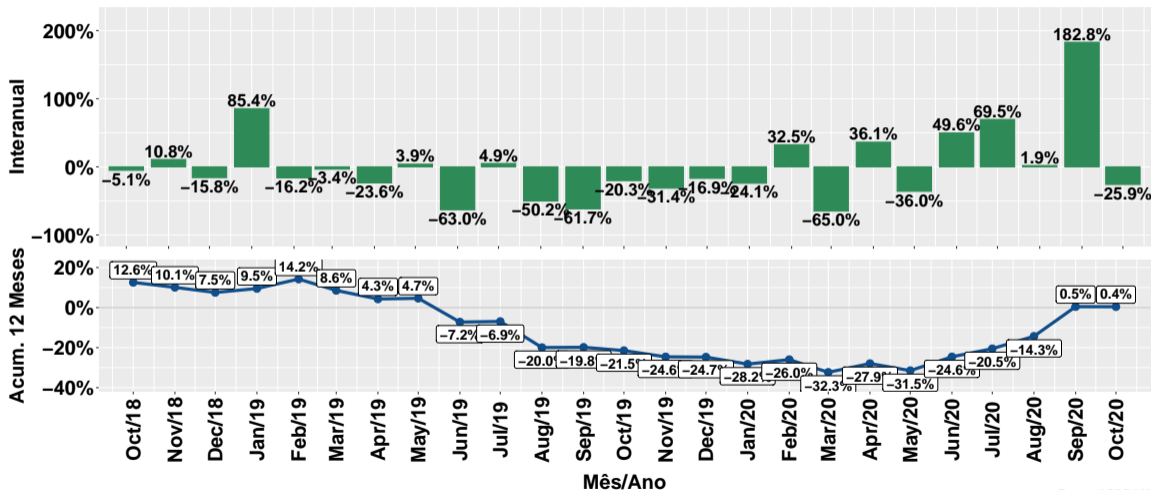
## Evolução do volume de vendas: Proteico



Fonte: ASBRAM

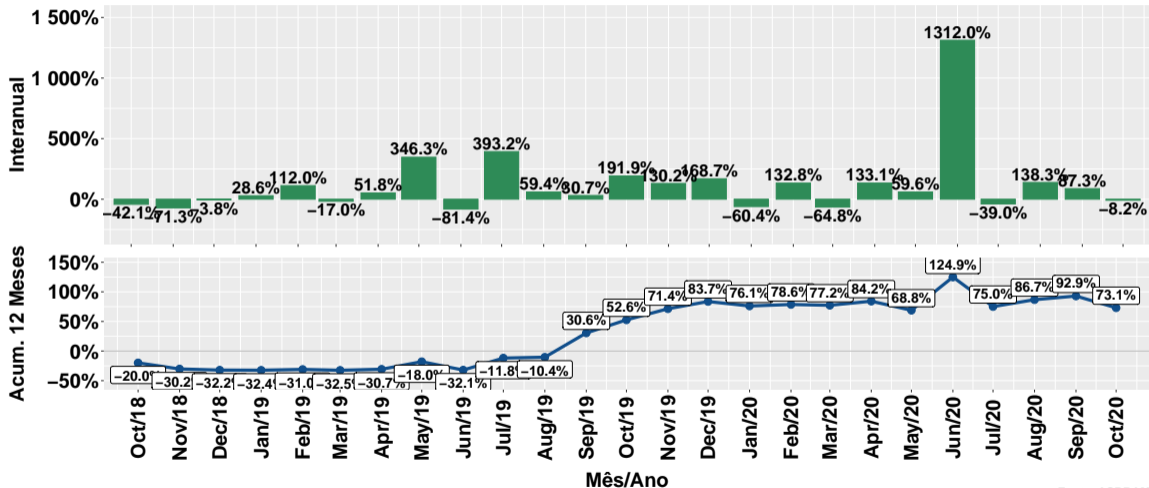


## Evolução do volume de vendas: Prot. energético



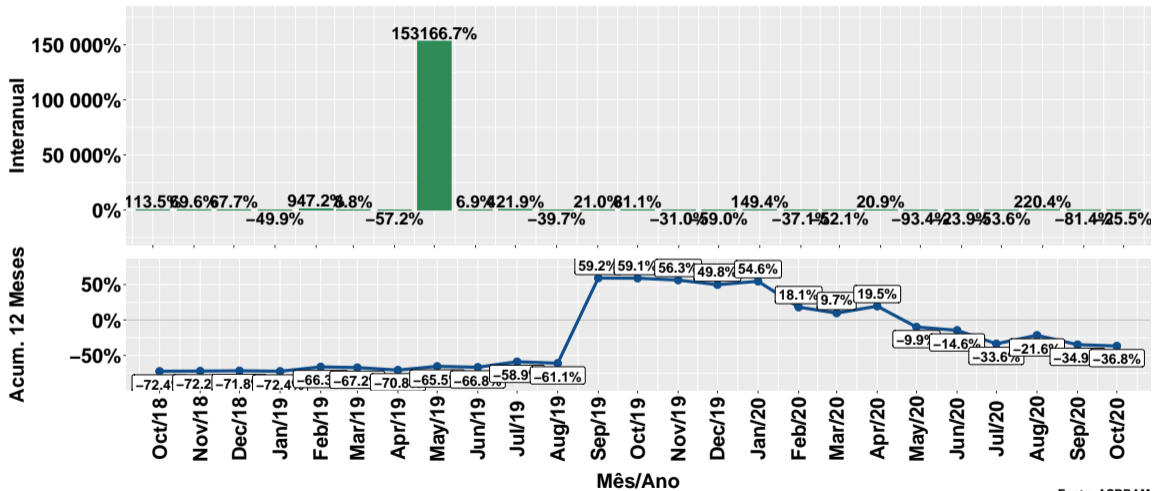
Fonte: ASBRAM

# Evolução do volume de vendas: Núcleos



Fonte: ASBRAM

# Evolução do volume de vendas: Concentrado



Fonte: ASBRAM

## Síntese de October/2020 (Parte 01)

	Vol. vendas <sup>1</sup>	Variação (%)			
		Mensal <sup>2</sup>	Interanual <sup>3</sup>	Acum. ano	12 meses
Pronto	1347.3	-10.1%	13.8%	12.1%	11.9%
Diluir	115.9	-31.7%	903.9%	147.3%	160.0%
Ureia	0.5	-99.8%	-86.3%	54.5%	12.1%
Proteico	526.5	65.4%	152.9%	55.3%	47.1%
Energetico	185.7	-42.6%	-25.9%	5.5%	0.4%
Nucleos	115.2	-43.8%	-8.2%	67.4%	73.1%
Concentrado	10.1	2.3%	-25.5%	-36.1%	-36.8%
<b>Total</b>	<b>2301.3</b>	<b>-16.1%</b>	<b>28.1%</b>	<b>24.8%</b>	<b>21.3%</b>

Note: Fonte: ASBRAM

<sup>1</sup> Em toneladas <sup>2</sup> Mês/Mês anterior <sup>3</sup> Mês/Mesmo mês ano anterior

## Síntese de October/2020 (Parte 02)

	Contribuição (em p.p.)			
	Mensal <sup>2</sup>	Interanual <sup>3</sup>	Acum. ano	12 meses
Pronto	-5.5	9.1	7.5	7.4
Diluir	-2.0	5.8	4.4	4.2
Ureia	-7.9	-0.2	1.9	0.5
Proteico	7.6	17.7	8.2	7.0
Energetico	-5.0	-3.6	0.6	0.0
Nucleos	-3.3	-0.6	2.8	2.8
Concentrado	0.0	-0.2	-0.7	-0.6
<b>Total</b>	<b>-16.1</b>	<b>28.1</b>	<b>24.8</b>	<b>21.3</b>

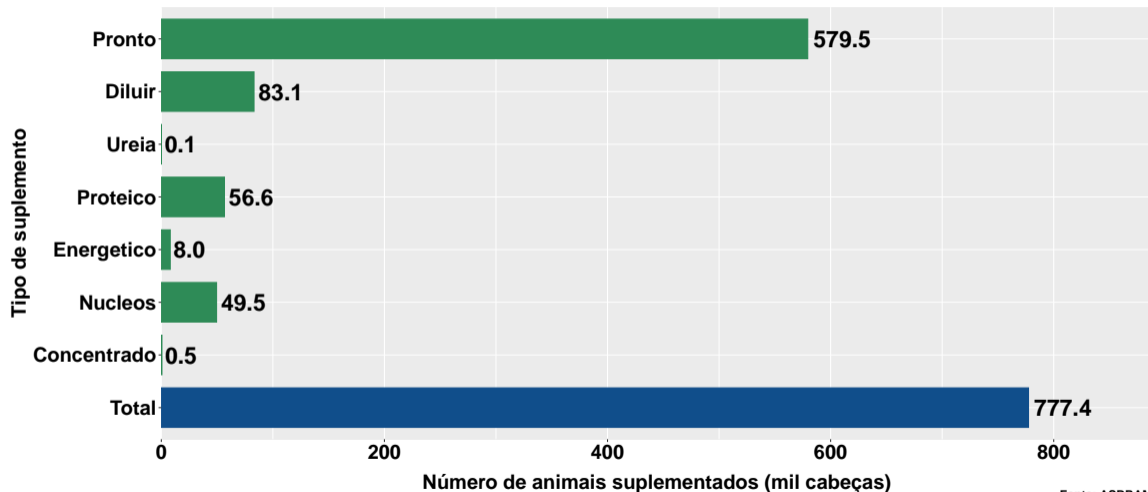
Note: Fonte: ASBRAM

<sup>1</sup> Em toneladas <sup>2</sup> Mês/Mês anterior <sup>3</sup> Mês/Mesmo mês ano anterior

## Section 2

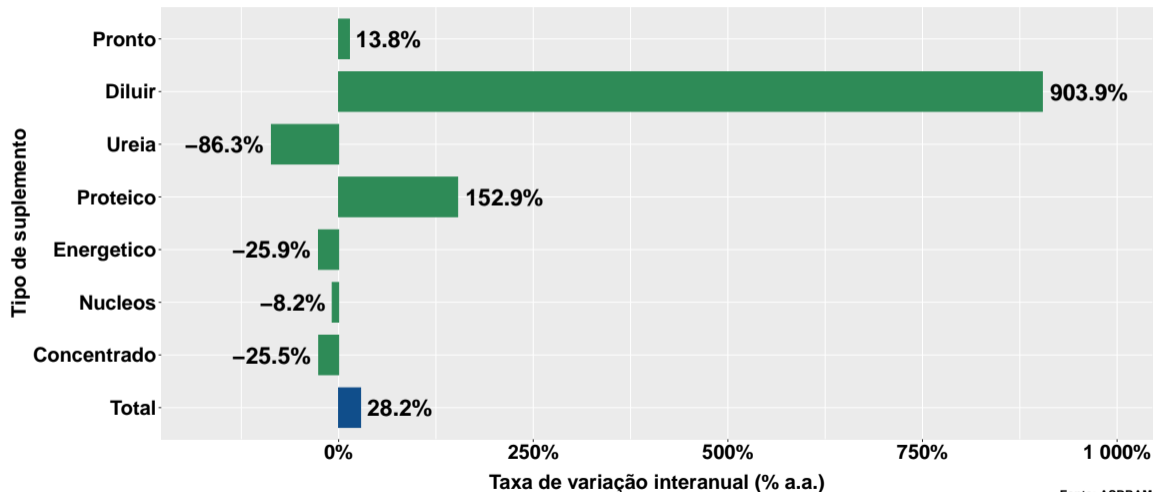
# Número de animais suplementados no Acre

# Número de animais suplementados



Fonte: ASBRAM

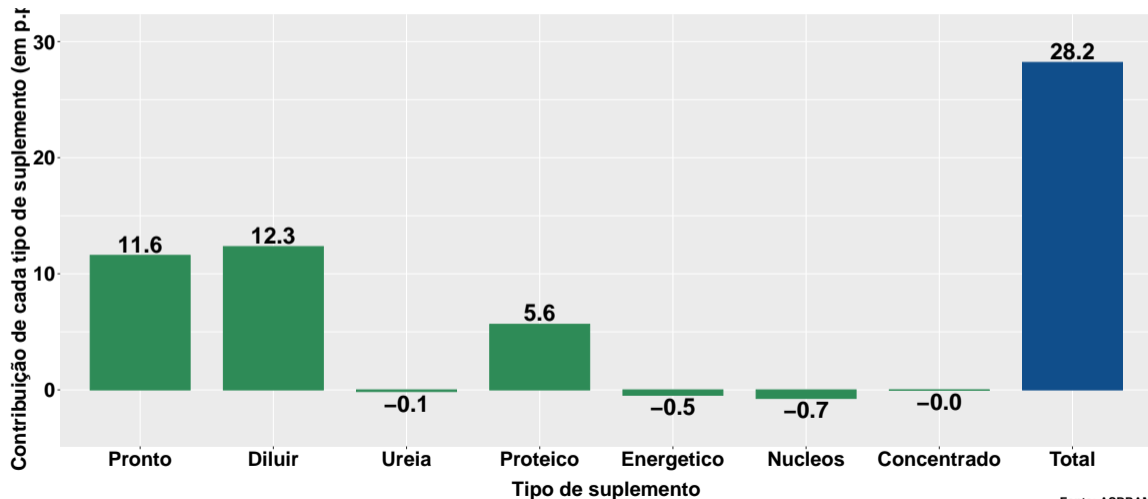
## Var. interanual do num. de animais suplementados



Fonte: ASBRAM

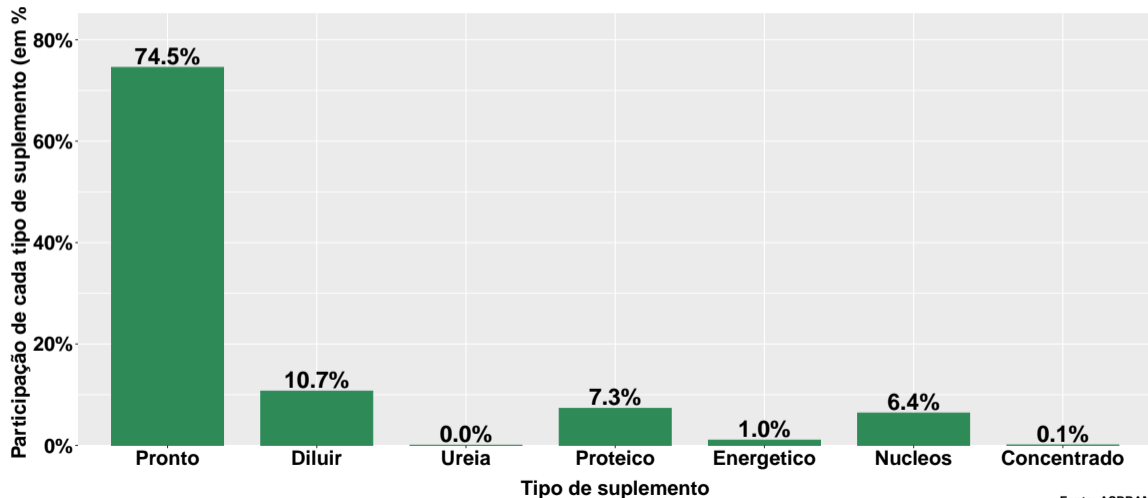


## Contribuição de cada suplemento para variação interanual do número de animais suplementados



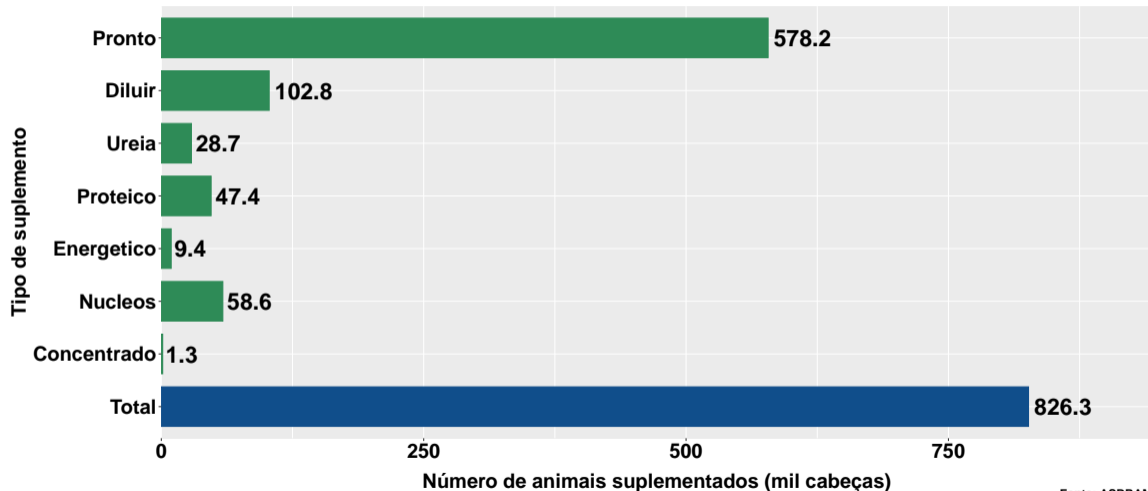
Fonte: ASBRAM

## Participação de cada suplemento no número de animais suplementados no mês



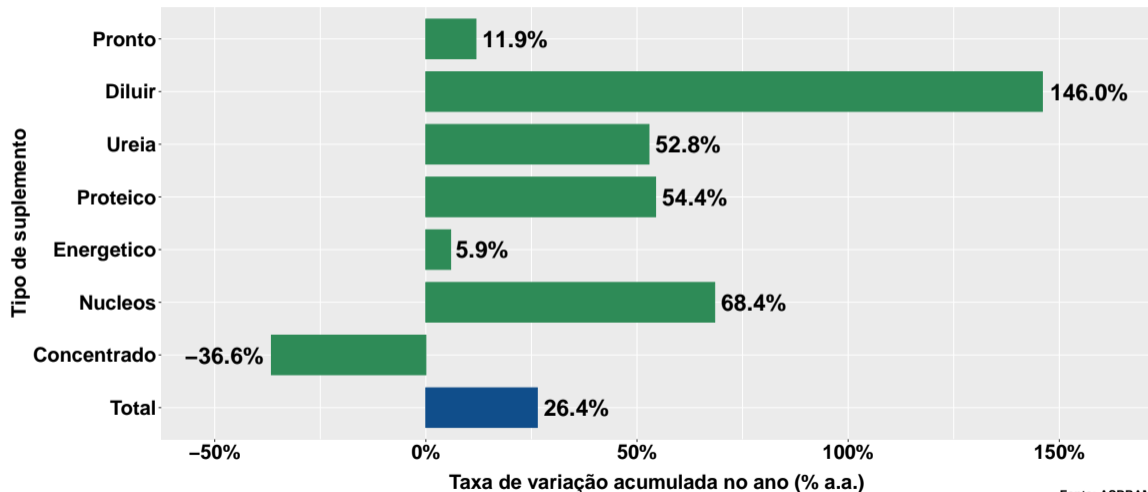
Fonte: ASBRAM

# Número de animais suplementados no ano



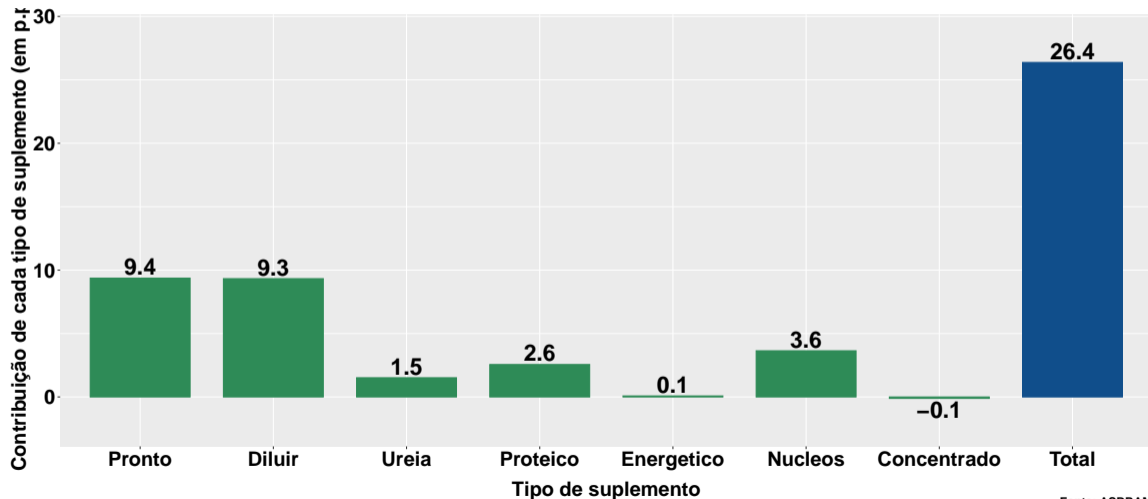
Fonte: ASBRAM

## Varição do num. de animais suplementados no ano



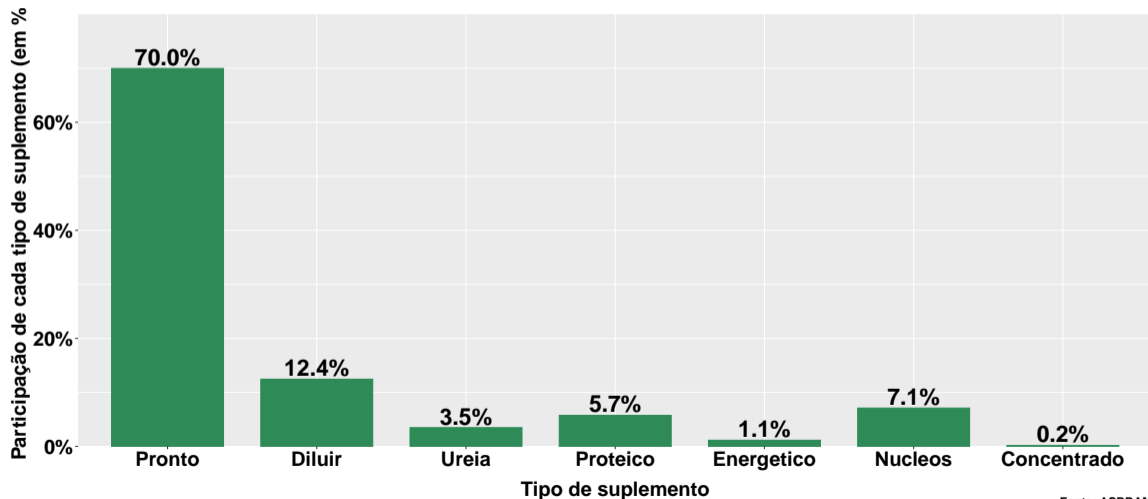
Fonte: ASBRAM

## Contribuição de cada suplemento para variação do número de animais suplementados no ano



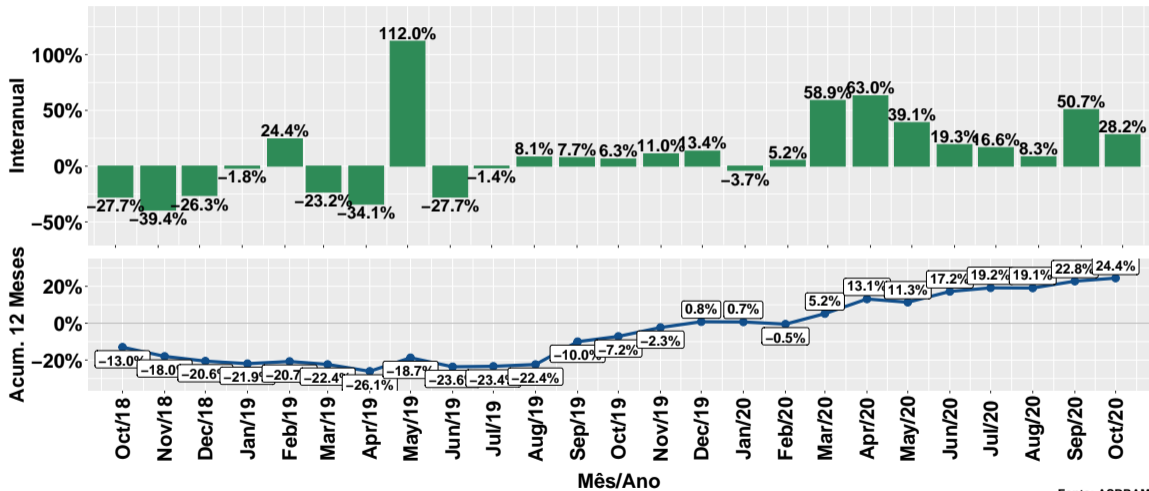
Fonte: ASBRAM

## Participação de cada suplemento no número de animais suplementados no ano



Fonte: ASBRAM

# Evolução do número de animais suplementados



Fonte: ASBRAM

## Síntese de October/2020 (Parte 01)

	Num. animais <sup>1</sup>	Variação (%)			
		Mensal <sup>2</sup>	Interanual <sup>3</sup>	Acum. ano	12 meses
Pronto	579.5	-13.0%	13.8%	11.9%	11.7%
Diluir	83.1	-33.9%	903.9%	146.0%	158.4%
Ureia	0.1	-99.8%	-86.3%	52.8%	11.5%
Proteico	56.6	60.1%	152.9%	54.4%	46.3%
Energetico	8.0	-44.5%	-25.9%	5.9%	0.7%
Nucleos	49.5	-45.6%	-8.2%	68.4%	73.9%
Concentrado	0.5	-1.0%	-25.5%	-36.6%	-37.2%
<b>Total</b>	<b>777.4</b>	<b>-21.8%</b>	<b>28.2%</b>	<b>26.4%</b>	<b>24.4%</b>

Note: Fonte: ASBRAM

<sup>1</sup> Mil cabeças <sup>2</sup> Mês/Mês anterior <sup>3</sup> Mês/Mesmo mês ano anterior



## Síntese de October/2020 (Parte 02)

	Contribuição (em p.p.)			
	Mensal <sup>2</sup>	Interanual <sup>3</sup>	Acum. ano	12 meses
Pronto	-8.7	11.6	9.4	9.3
Diluir	-4.3	12.3	9.3	9.0
Ureia	-6.1	-0.1	1.5	0.4
Proteico	2.1	5.6	2.6	2.2
Energetico	-0.6	-0.5	0.1	0.0
Nucleos	-4.2	-0.7	3.6	3.6
Concentrado	-0.0	-0.0	-0.1	-0.1
<b>Total</b>	<b>-21.8</b>	<b>28.2</b>	<b>26.4</b>	<b>24.4</b>

Note: Fonte: ASBRAM

<sup>1</sup> Mil cabeças <sup>2</sup> Mês/Mês anterior <sup>3</sup> Mês/Mesmo mês ano anterior