

# Índice ASBRAM - Alagoas

Desempenho Janeiro/2022

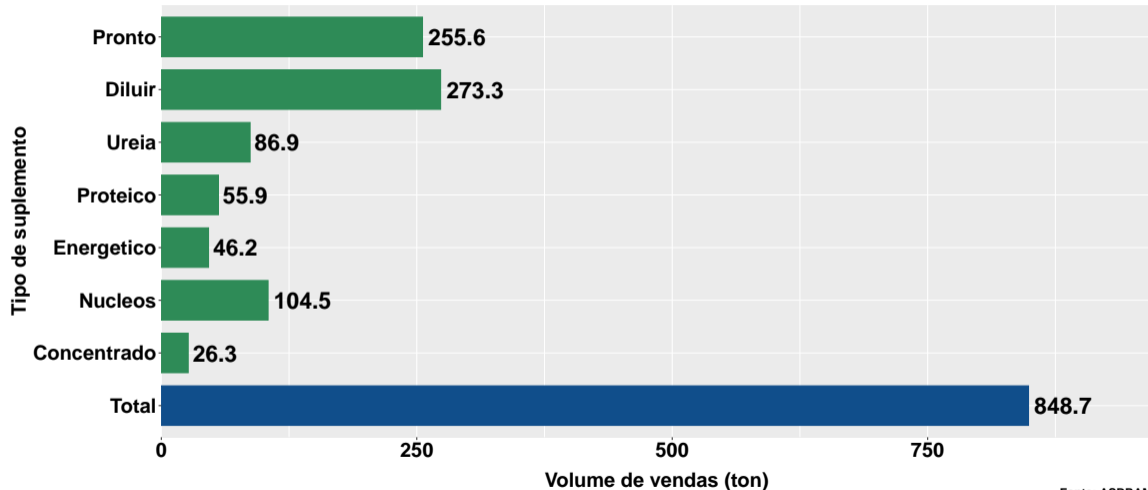
São Paulo, 17/02/2022

- 1 Volume de vendas de suplementos no Alagoas
- 2 Número de animais suplementados no Alagoas

## Section 1

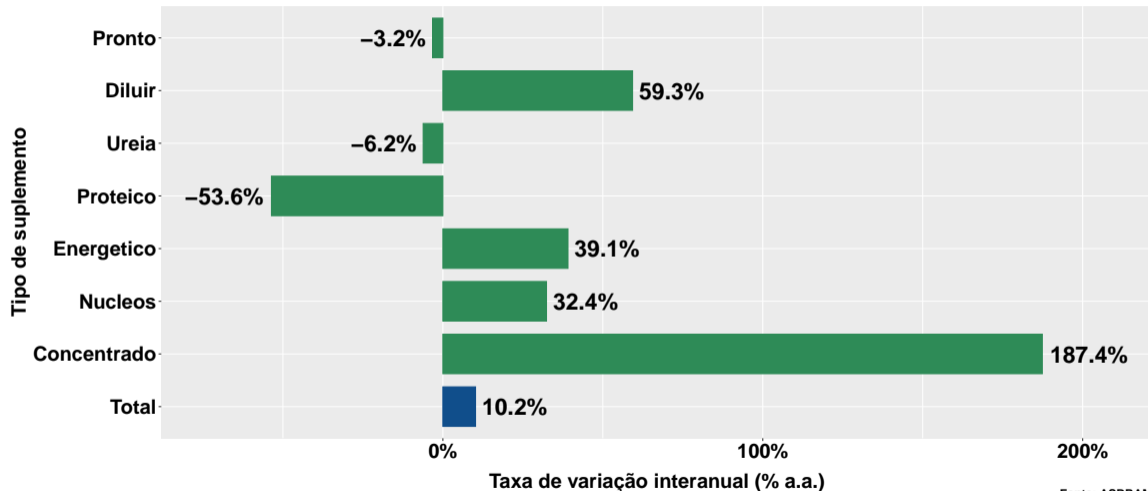
# Volume de vendas de suplementos no Alagoas

## Volume de vendas no mês



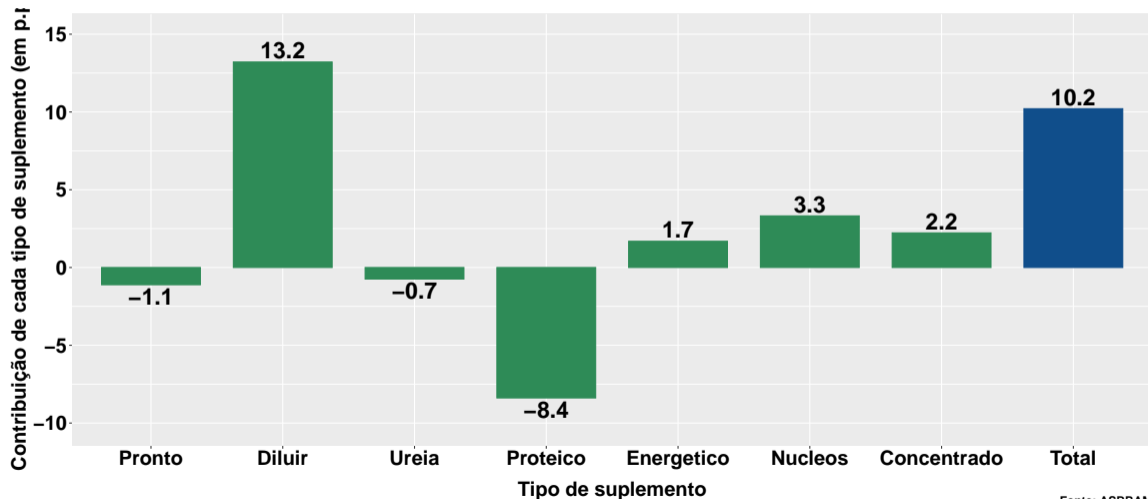
Fonte: ASBRAM

## Variação interanual do volume de vendas



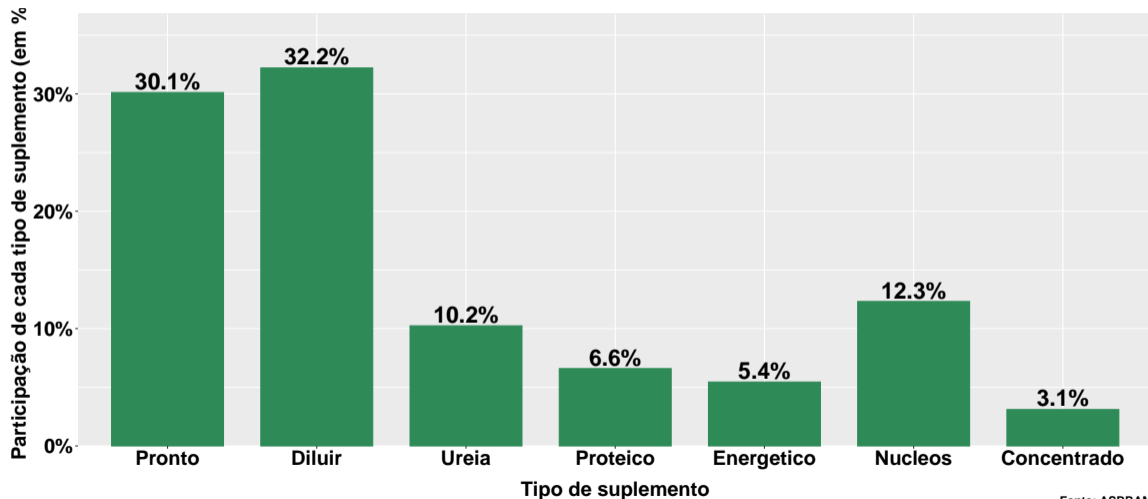
Fonte: ASBRAM

## Contribuição de cada suplemento para variação interanual do volume de vendas



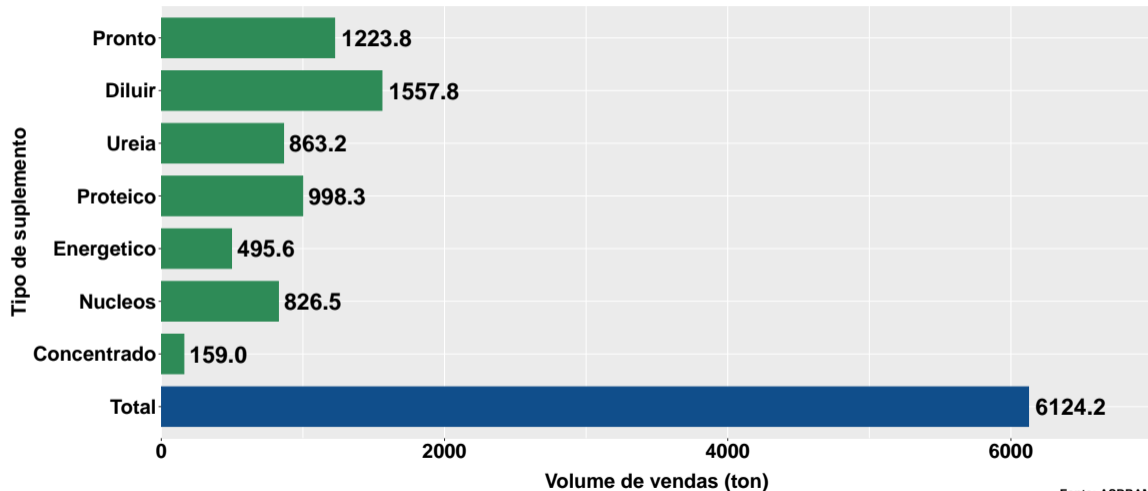
Fonte: ASBRAM

## Participação de cada suplemento no volume total de vendas no mês



Fonte: ASBRAM

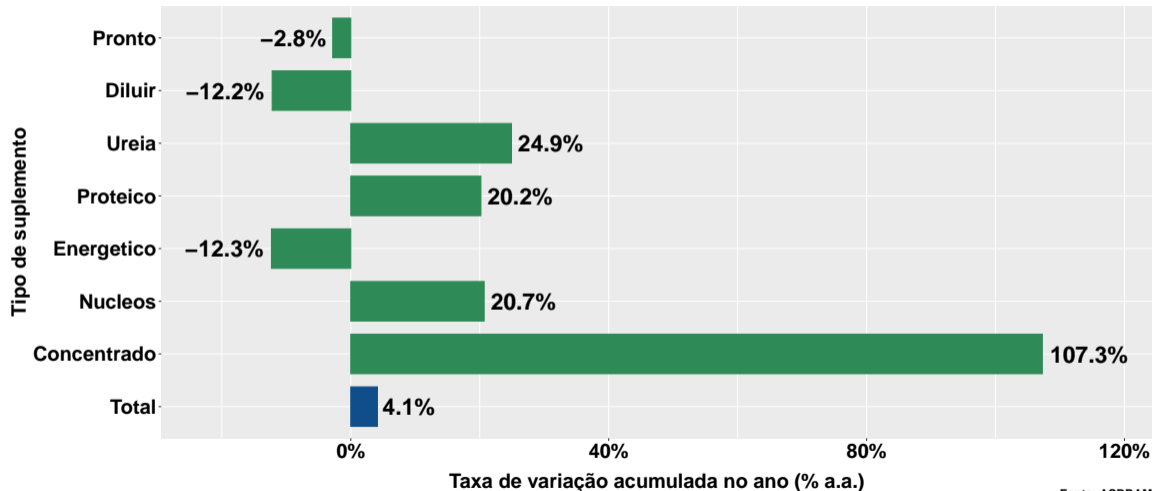
## Volume de vendas acumulado no ano



Fonte: ASBRAM

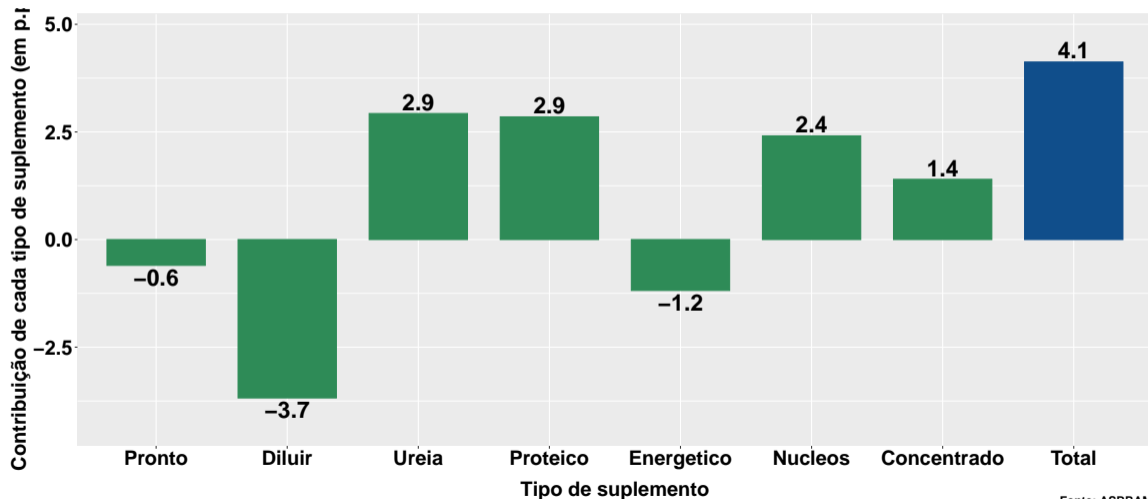


## Varição do volume de vendas acumulado no ano



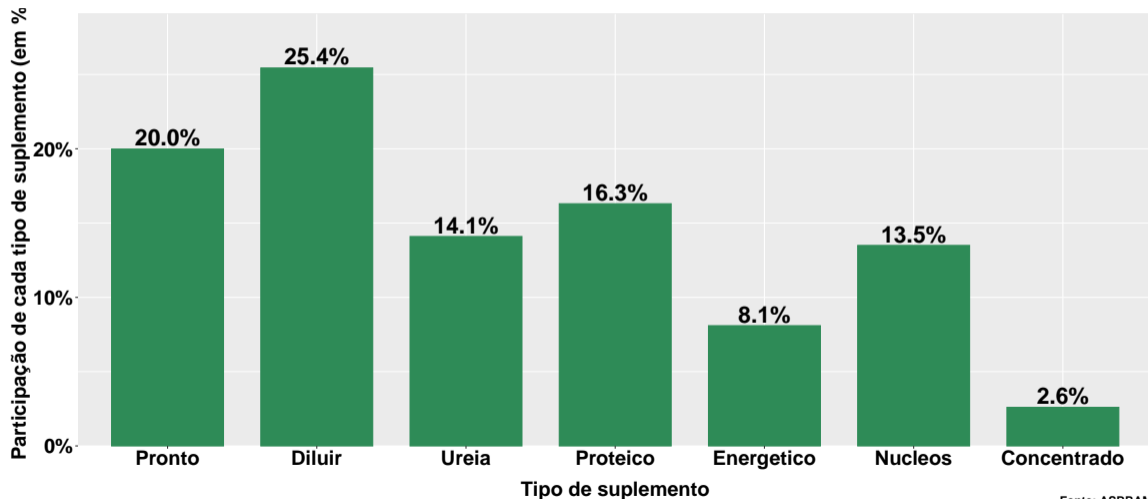
Fonte: ASBRAM

## Contribuição de cada suplemento para variação do volume de vendas acumulado no ano



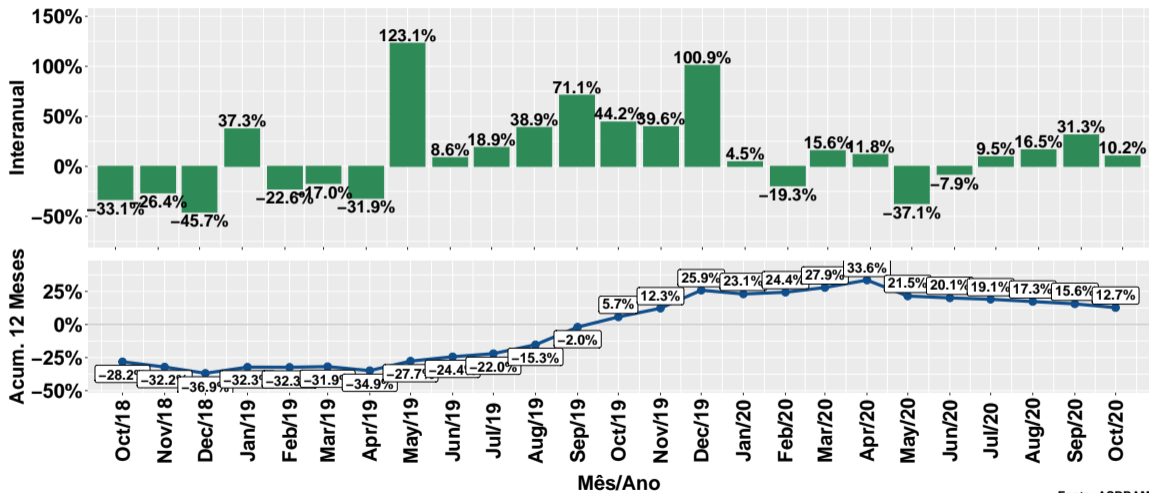
Fonte: ASBRAM

## Participação de cada suplemento no volume total de vendas no mês



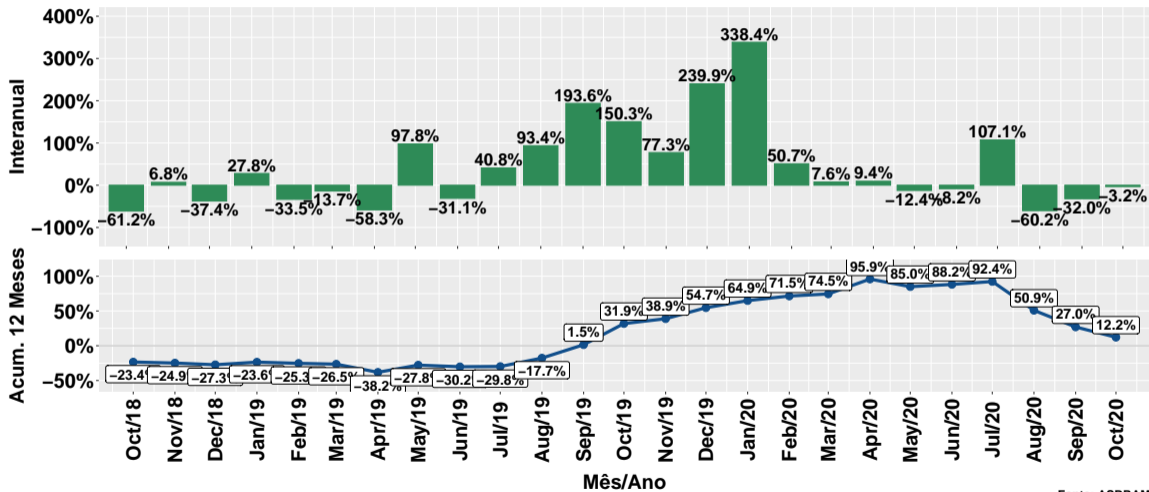
Fonte: ASBRAM

## Evolução do volume total de vendas



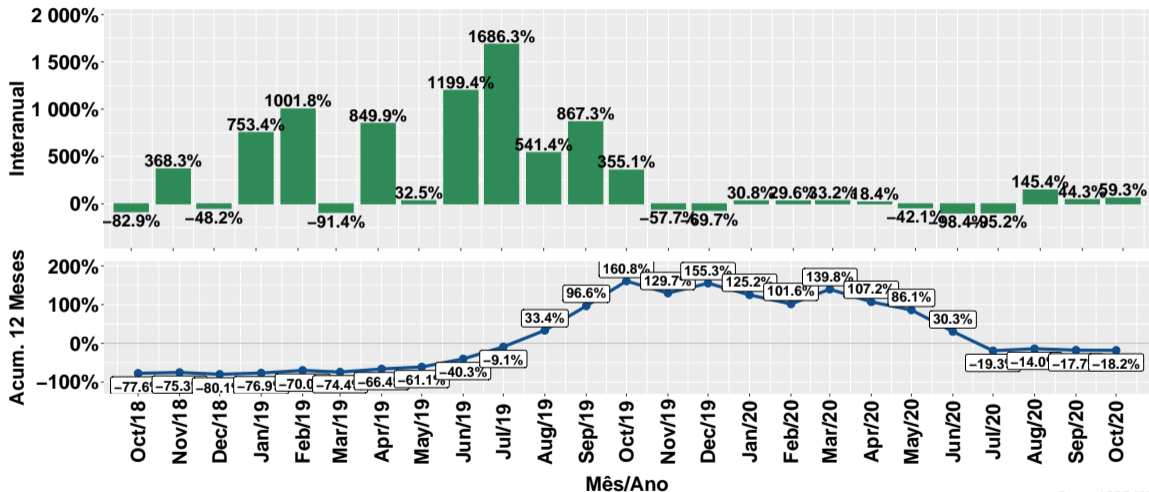
Fonte: ASBRAM

## Evolução do volume de vendas: Pronto para uso



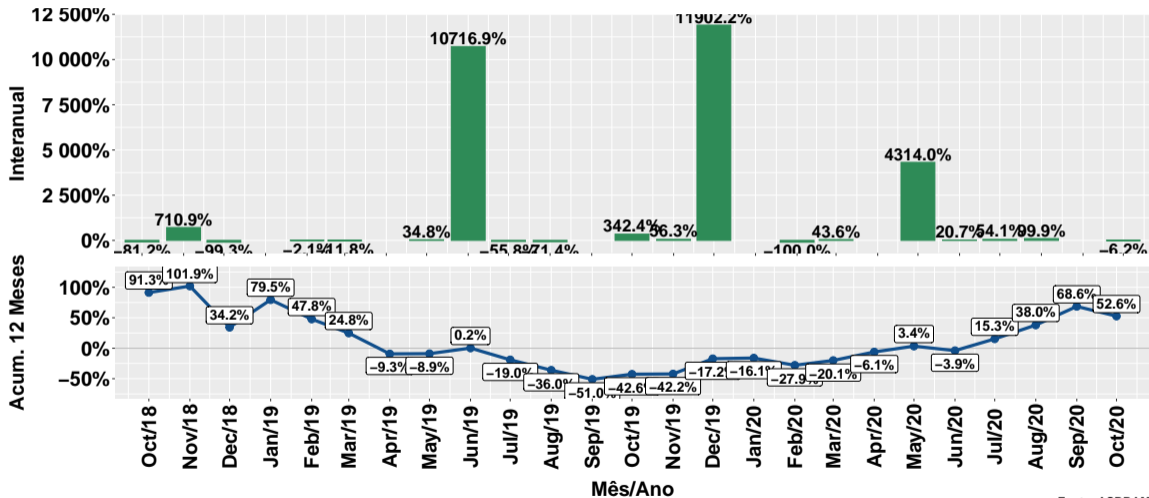
Fonte: ASBRAM

# Evolução do volume de vendas: Para diluir



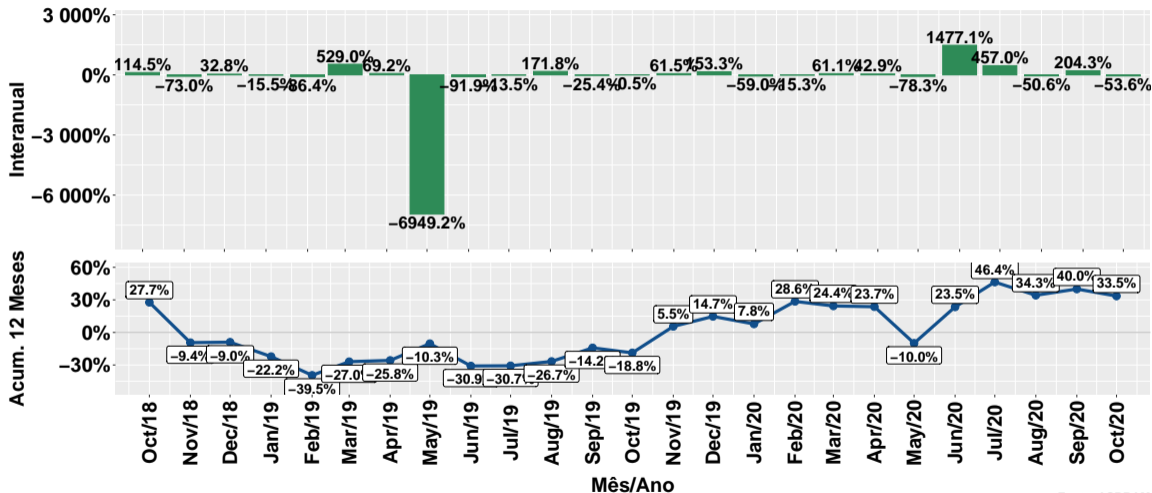
Fonte: ASBRAM

# Evolução do volume de vendas: Ureia



Fonte: ASBRAM

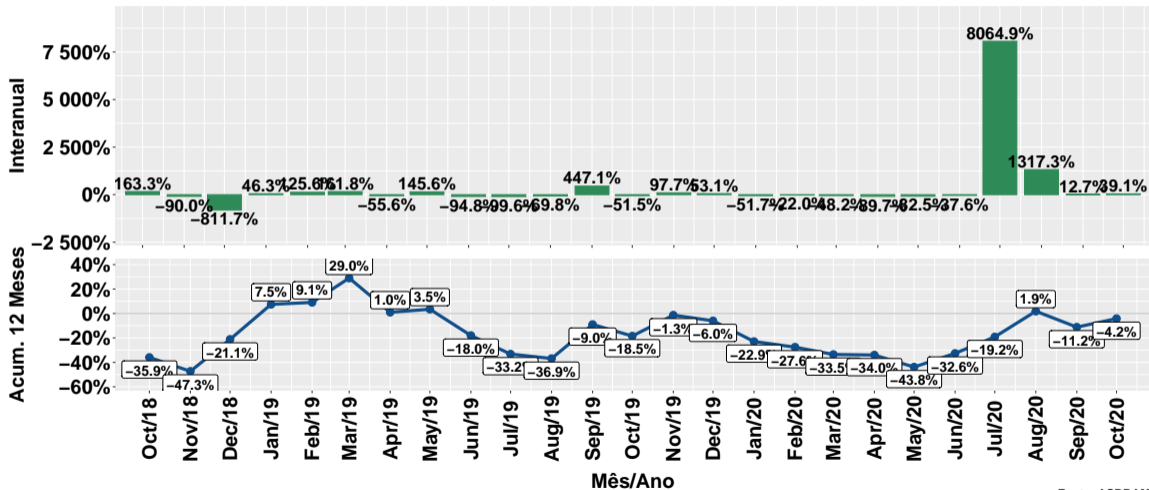
# Evolução do volume de vendas: Proteico



Fonte: ASBRAM

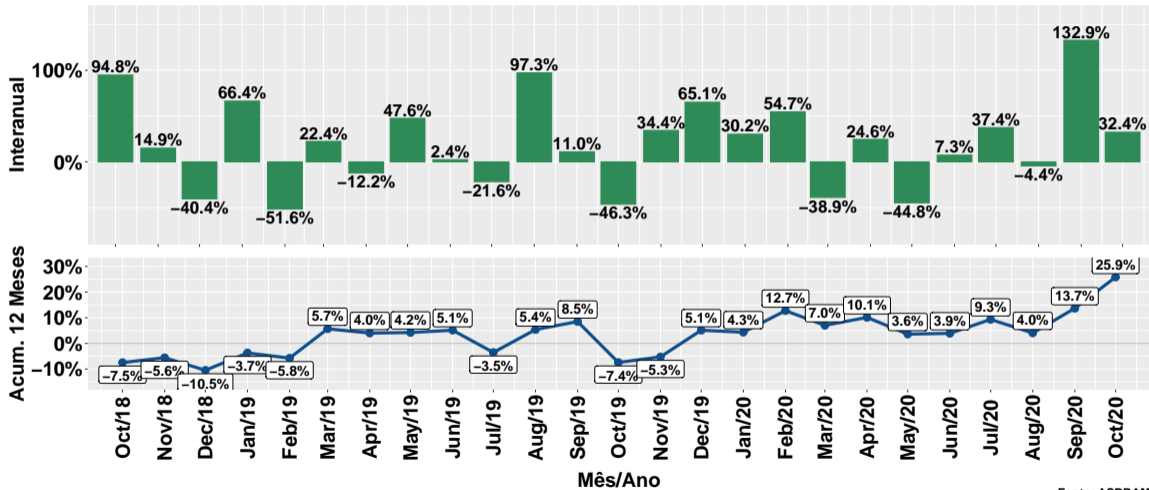


# Evolução do volume de vendas: Prot. energético



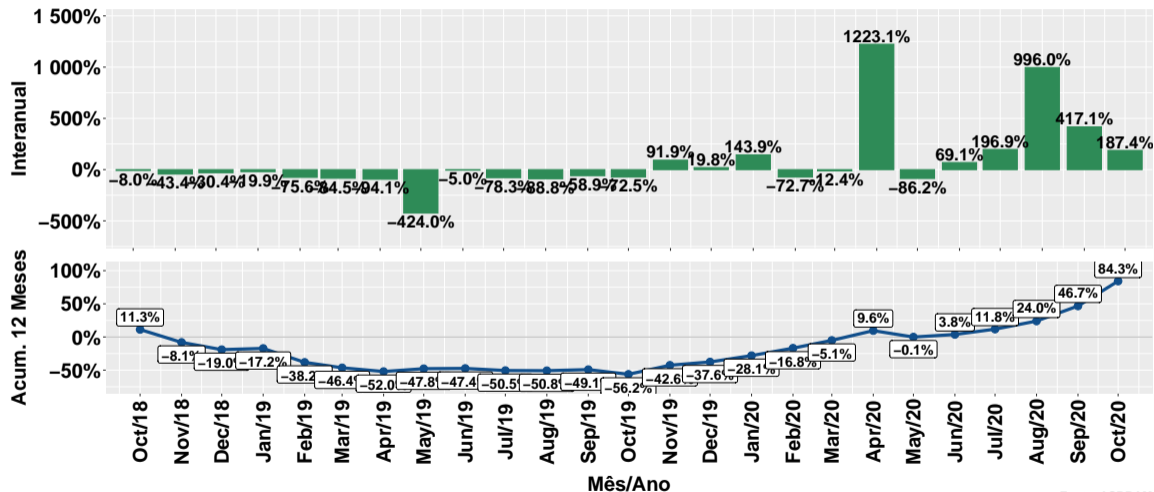
Fonte: ASBRAM

## Evolução do volume de vendas: Núcleos



Fonte: ASBRAM

## Evolução do volume de vendas: Concentrado



Fonte: ASBRAM

## Síntese de October/2020 (Parte 01)

	Vol. vendas <sup>1</sup>	Variação (%)			
		Mensal <sup>2</sup>	Interanual <sup>3</sup>	Acum. ano	12 meses
Pronto	255.6	63.6%	-3.2%	-2.8%	12.2%
Diluir	273.3	-11.0%	59.3%	-12.2%	-18.2%
Ureia	86.9	1832.7%	-6.2%	24.9%	52.6%
Proteico	55.9	-19.0%	-53.6%	20.2%	33.5%
Energetico	46.2	-66.9%	39.1%	-12.3%	-4.2%
Nucleos	104.5	-37.6%	32.4%	20.7%	25.9%
Concentrado	26.3	-18.8%	187.4%	107.3%	84.3%
<b>Total</b>	<b>848.7</b>	<b>-3.1%</b>	<b>10.2%</b>	<b>4.1%</b>	<b>12.7%</b>

Note: Fonte: ASBRAM

<sup>1</sup> Em toneladas <sup>2</sup> Mês/Mês anterior <sup>3</sup> Mês/Mesmo mês ano anterior

## Síntese de October/2020 (Parte 02)

	Contribuição (em p.p.)			
	Mensal <sup>2</sup>	Interanual <sup>3</sup>	Acum. ano	12 meses
Pronto	11.3	-1.1	-0.6	2.5
Diluir	-3.9	13.2	-3.7	-5.3
Ureia	9.4	-0.7	2.9	6.1
Proteico	-1.5	-8.4	2.9	4.9
Energetico	-10.6	1.7	-1.2	-0.4
Nucleos	-7.2	3.3	2.4	3.2
Concentrado	-0.7	2.2	1.4	1.7
<b>Total</b>	<b>-3.1</b>	<b>10.2</b>	<b>4.1</b>	<b>12.7</b>

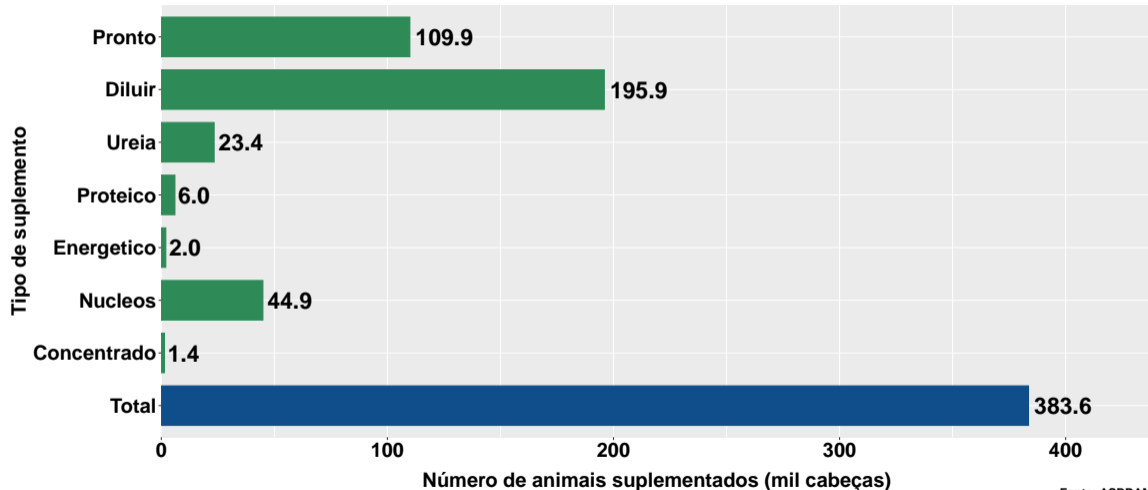
Note: Fonte: ASBRAM

<sup>1</sup> Em toneladas <sup>2</sup> Mês/Mês anterior <sup>3</sup> Mês/Mesmo mês ano anterior

## Section 2

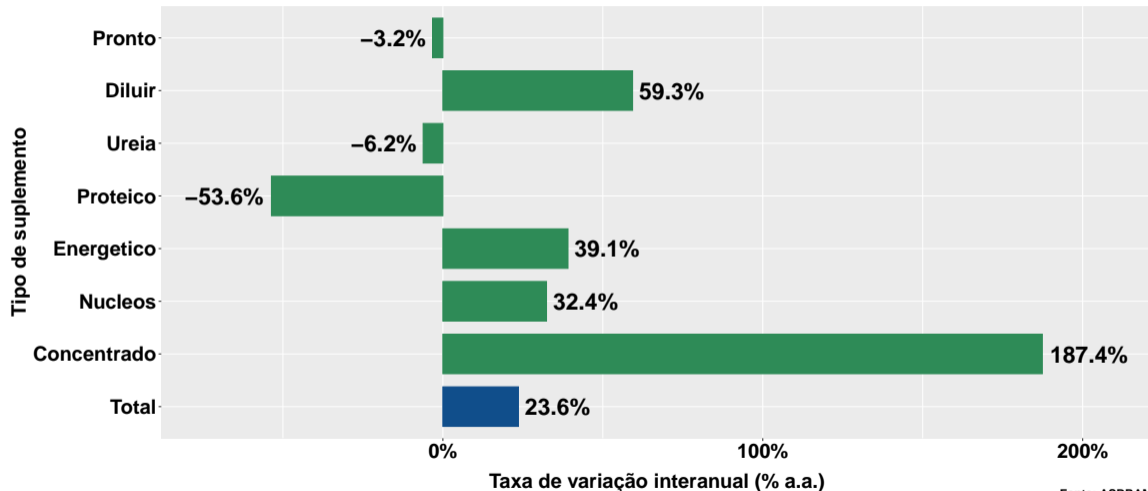
# Número de animais suplementados no Alagoas

# Número de animais suplementados



Fonte: ASBRAM

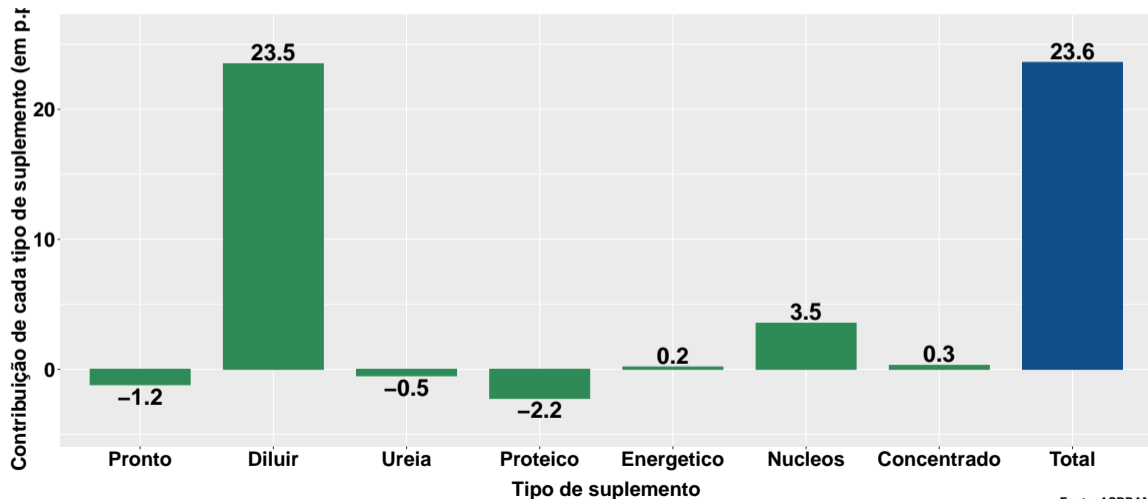
## Var. interanual do num. de animais suplementados



Fonte: ASBRAM

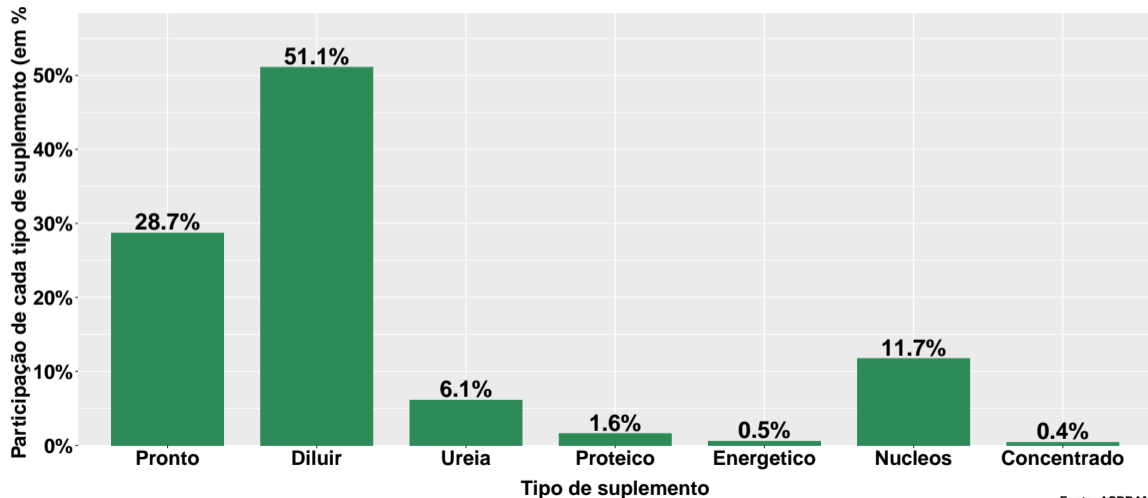


## Contribuição de cada suplemento para variação interanual do número de animais suplementados



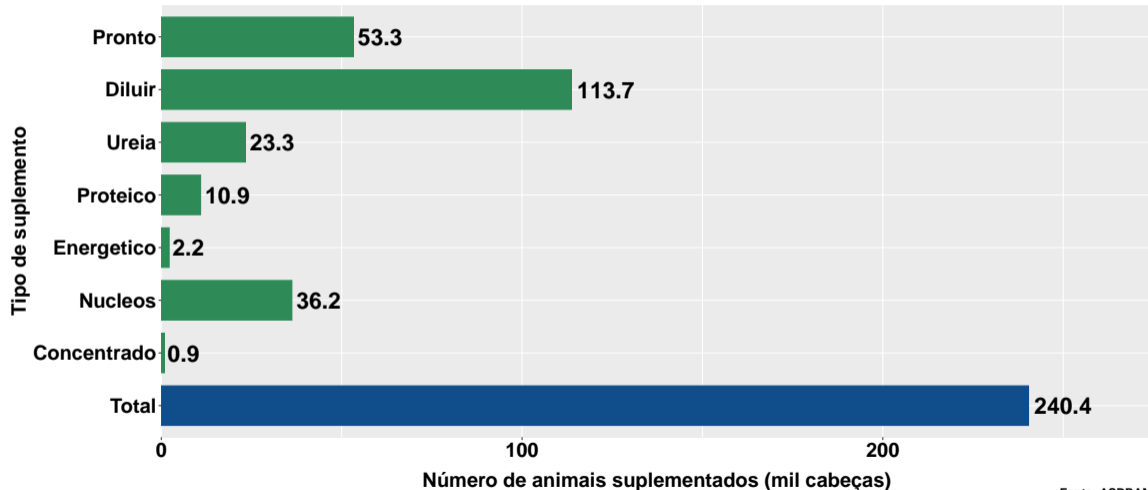
Fonte: ASBRAM

## Participação de cada suplemento no número de animais suplementados no mês



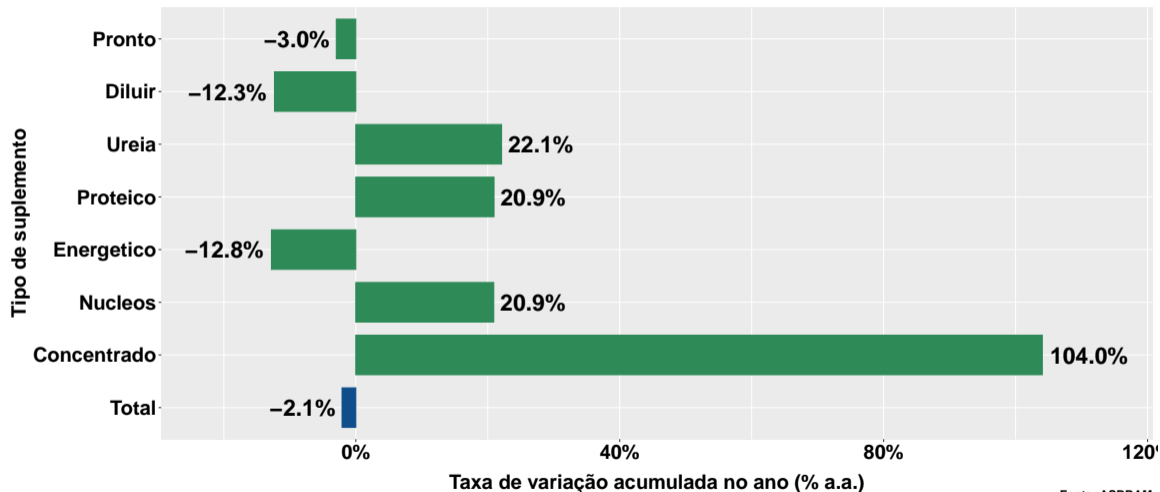
Fonte: ASBRAM

# Número de animais suplementados no ano



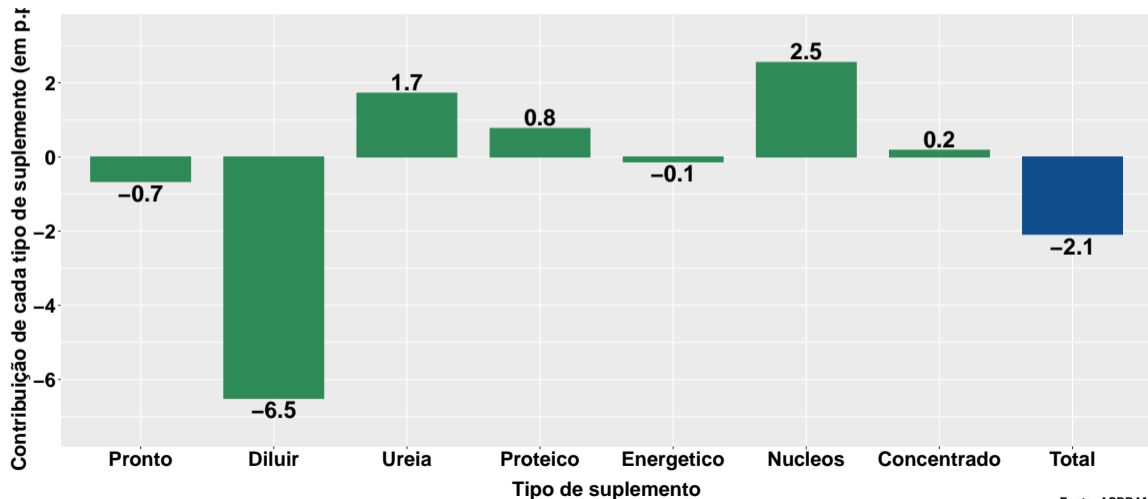
Fonte: ASBRAM

## Varição do num. de animais suplementados no ano



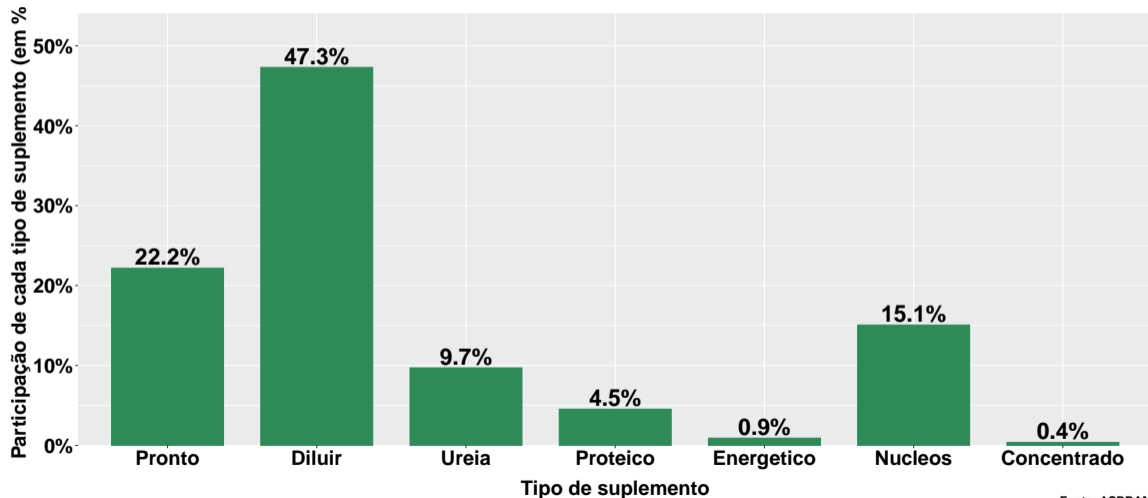
Fonte: ASBRAM

## Contribuição de cada suplemento para variação do número de animais suplementados no ano



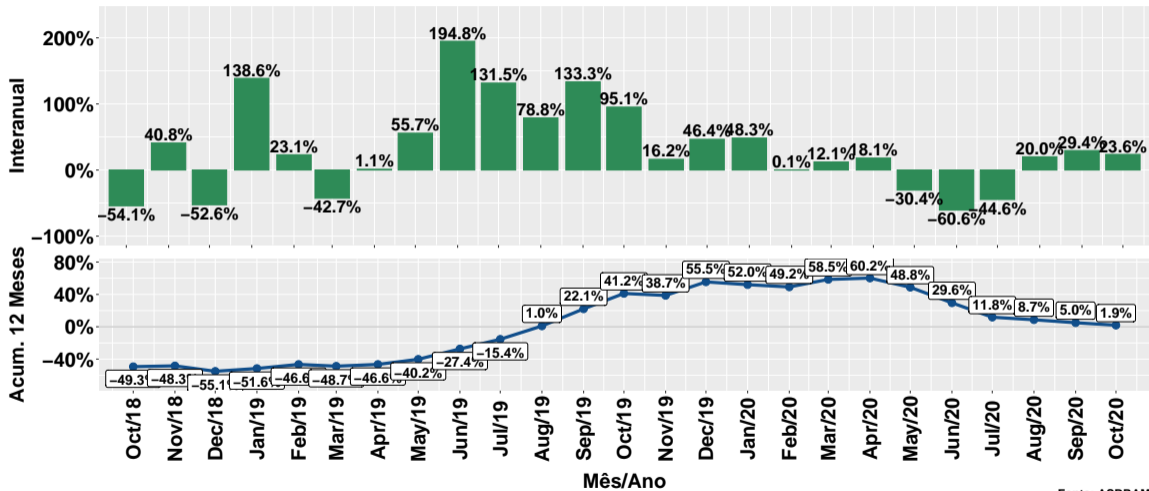
Fonte: ASBRAM

## Participação de cada suplemento no número de animais suplementados no ano



Fonte: ASBRAM

# Evolução do número de animais suplementados



Fonte: ASBRAM

## Síntese de October/2020 (Parte 01)

	Num. animais <sup>1</sup>	Variação (%)			
		Mensal <sup>2</sup>	Interanual <sup>3</sup>	Acum. ano	12 meses
Pronto	109.9	58.3%	-3.2%	-3.0%	12.1%
Diluir	195.9	-13.9%	59.3%	-12.3%	-18.2%
Ureia	23.4	1770.4%	-6.2%	22.1%	49.5%
Proteico	6.0	-21.6%	-53.6%	20.9%	34.2%
Energetico	2.0	-67.9%	39.1%	-12.8%	-4.7%
Nucleos	44.9	-39.6%	32.4%	20.9%	26.0%
Concentrado	1.4	-21.4%	187.4%	104.0%	83.0%
<b>Total</b>	<b>383.6</b>	<b>-1.2%</b>	<b>23.6%</b>	<b>-2.1%</b>	<b>1.9%</b>

Note: Fonte: ASBRAM

<sup>1</sup> Mil cabeças <sup>2</sup> Mês/Mês anterior <sup>3</sup> Mês/Mesmo mês ano anterior



## Síntese de October/2020 (Parte 02)

	Contribuição (em p.p.)			
	Mensal <sup>2</sup>	Interanual <sup>3</sup>	Acum. ano	12 meses
Pronto	10.4	-1.2	-0.7	2.7
Diluir	-8.1	23.5	-6.5	-9.5
Ureia	5.7	-0.5	1.7	3.9
Proteico	-0.4	-2.2	0.8	1.3
Energetico	-1.1	0.2	-0.1	-0.0
Nucleos	-7.6	3.5	2.5	3.4
Concentrado	-0.1	0.3	0.2	0.2
<b>Total</b>	<b>-1.2</b>	<b>23.6</b>	<b>-2.1</b>	<b>1.9</b>

Note: Fonte: ASBRAM

<sup>1</sup> Mil cabeças <sup>2</sup> Mês/Mês anterior <sup>3</sup> Mês/Mesmo mês ano anterior