

# Índice ASBRAM - Amazonas

Desempenho Janeiro/2022

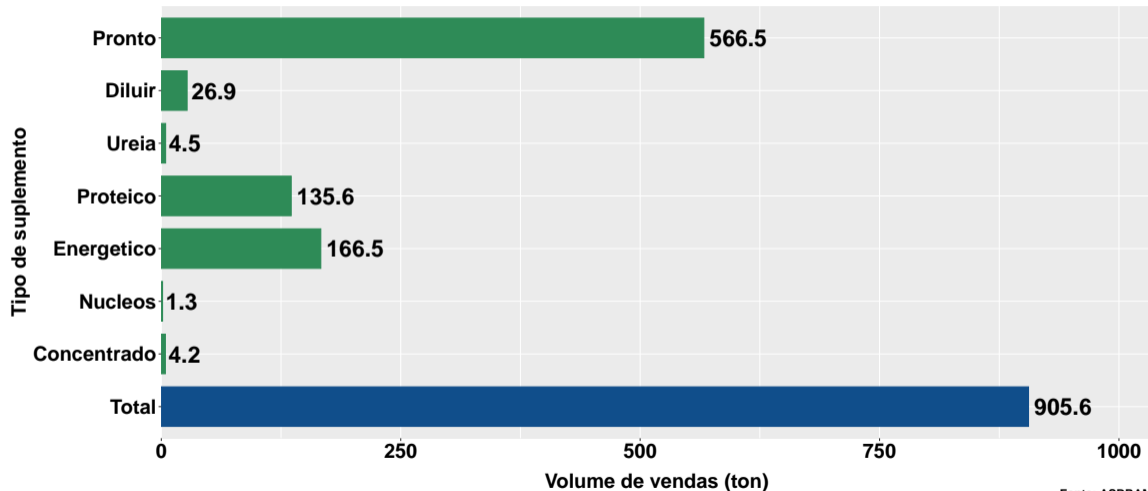
São Paulo, 17/02/2022

- 1 Volume de vendas de suplementos no Amazonas
- 2 Número de animais suplementados no Amazonas

## Section 1

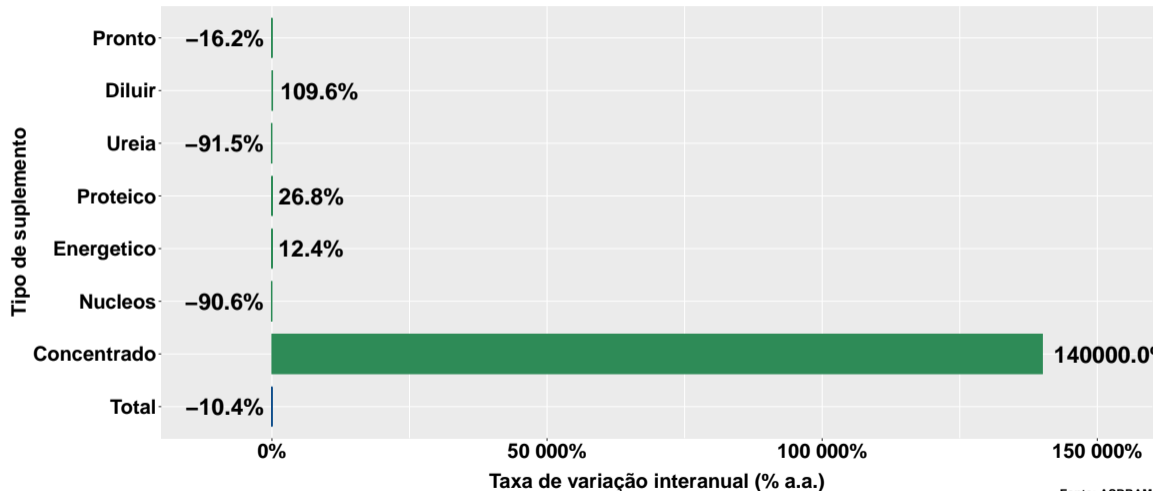
# Volume de vendas de suplementos no Amazonas

## Volume de vendas no mês



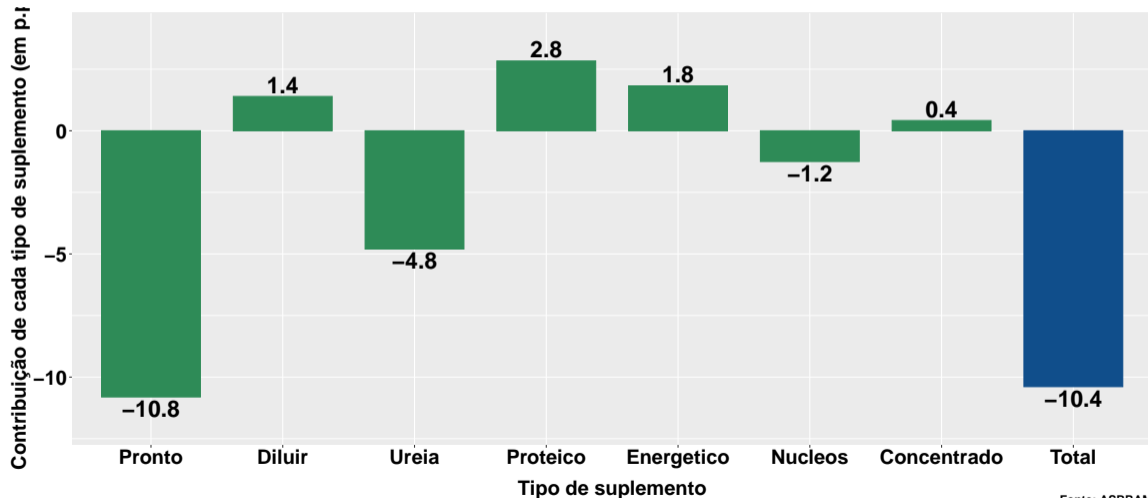
Fonte: ASBRAM

# Variação interanual do volume de vendas



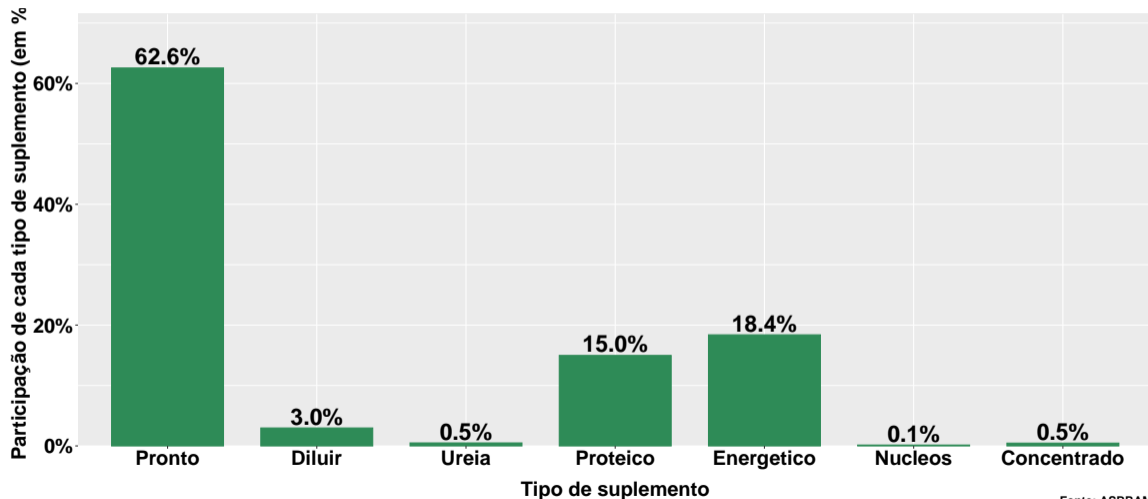
Fonte: ASBRAM

## Contribuição de cada suplemento para variação interanual do volume de vendas



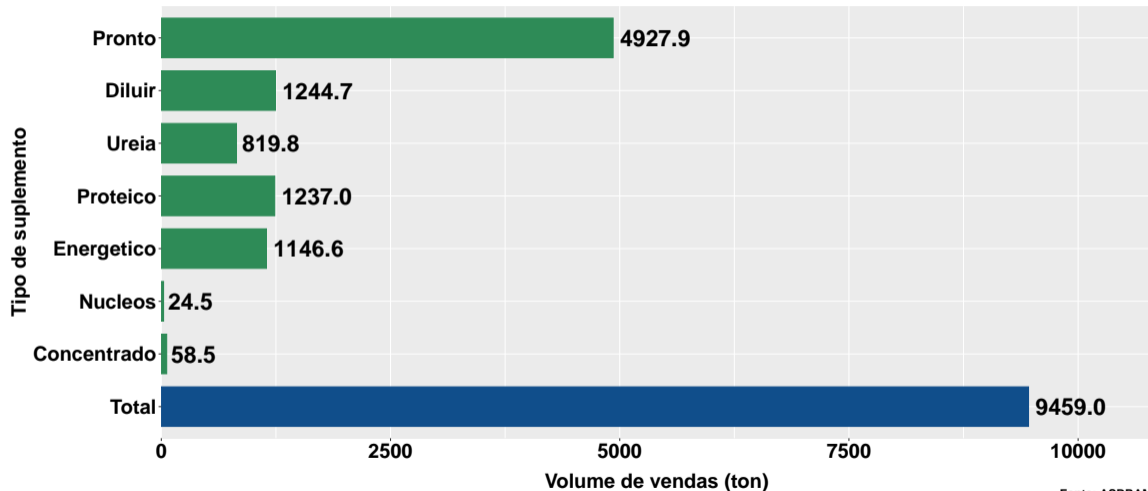
Fonte: ASBRAM

## Participação de cada suplemento no volume total de vendas no mês



Fonte: ASBRAM

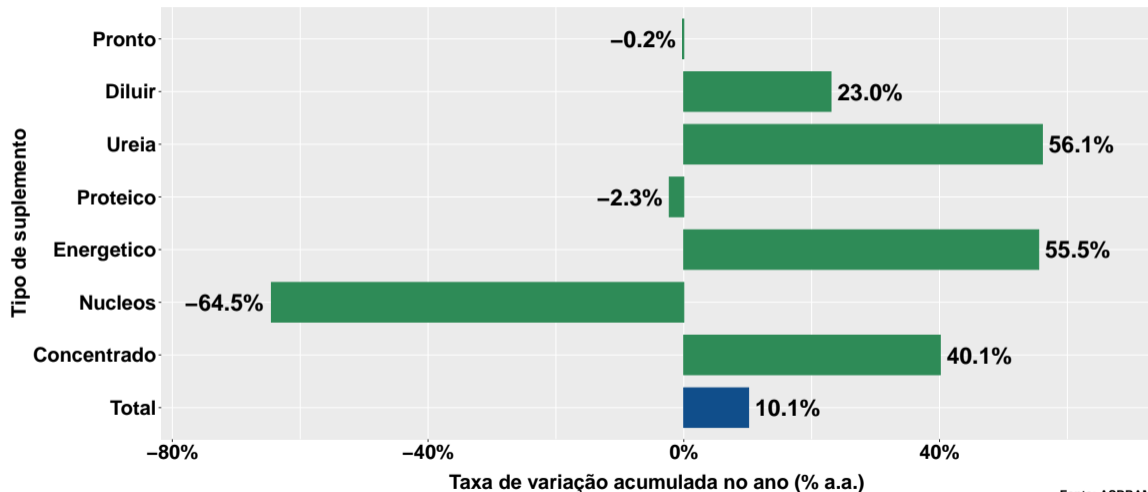
## Volume de vendas acumulado no ano



Fonte: ASBRAM

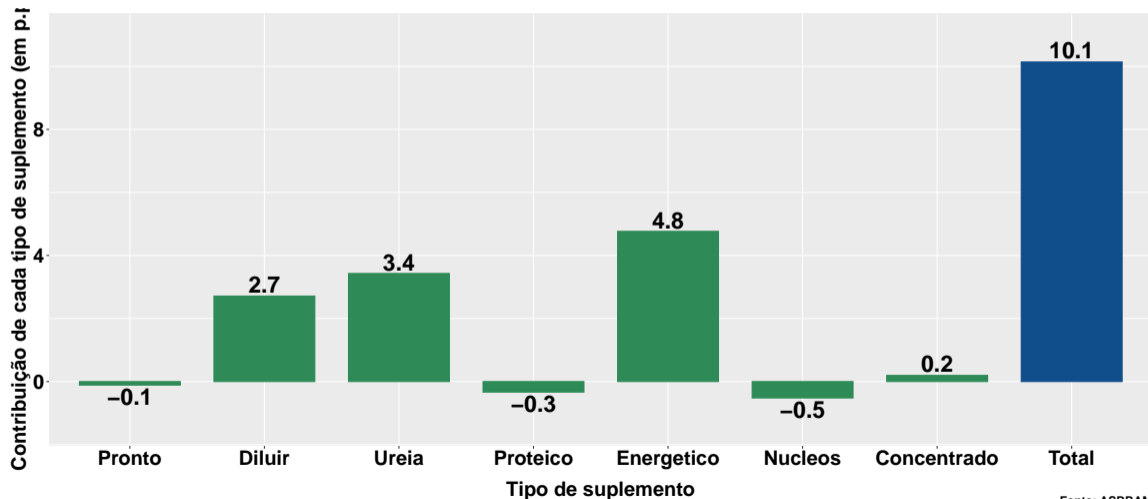


## Variação do volume de vendas acumulado no ano



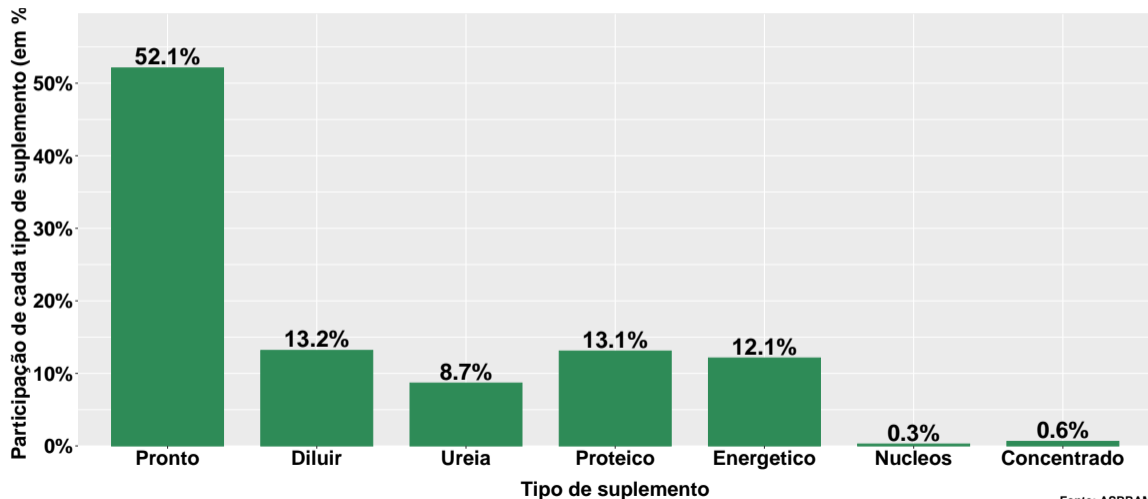
Fonte: ASBRAM

## Contribuição de cada suplemento para variação do volume de vendas acumulado no ano



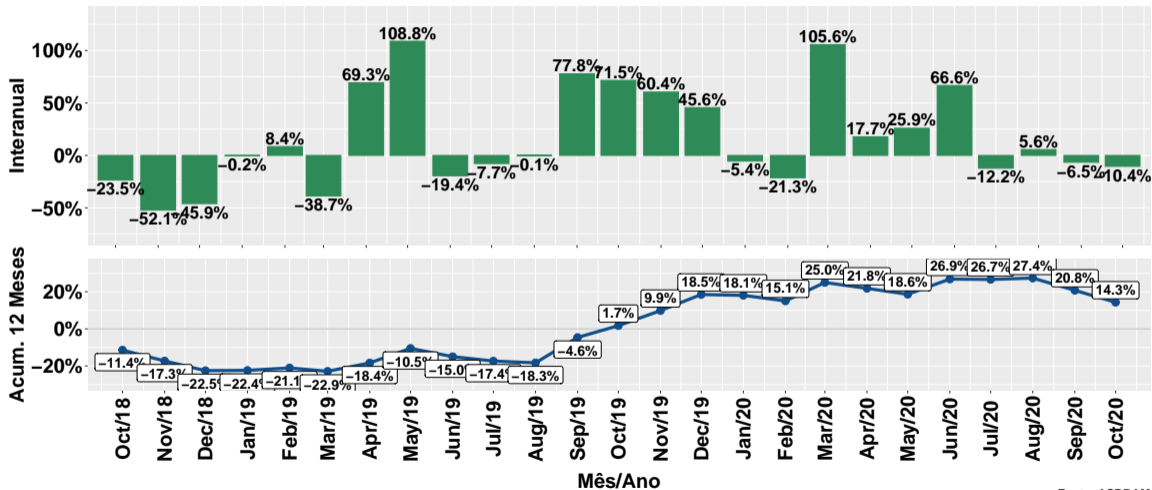
Fonte: ASBRAM

## Participação de cada suplemento no volume total de vendas no mês



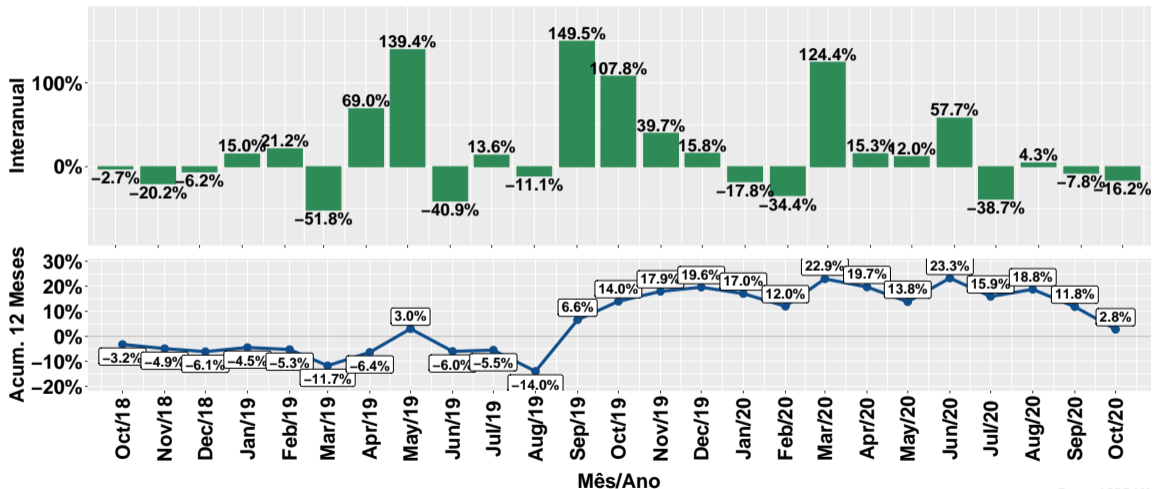
Fonte: ASBRAM

# Evolução do volume total de vendas



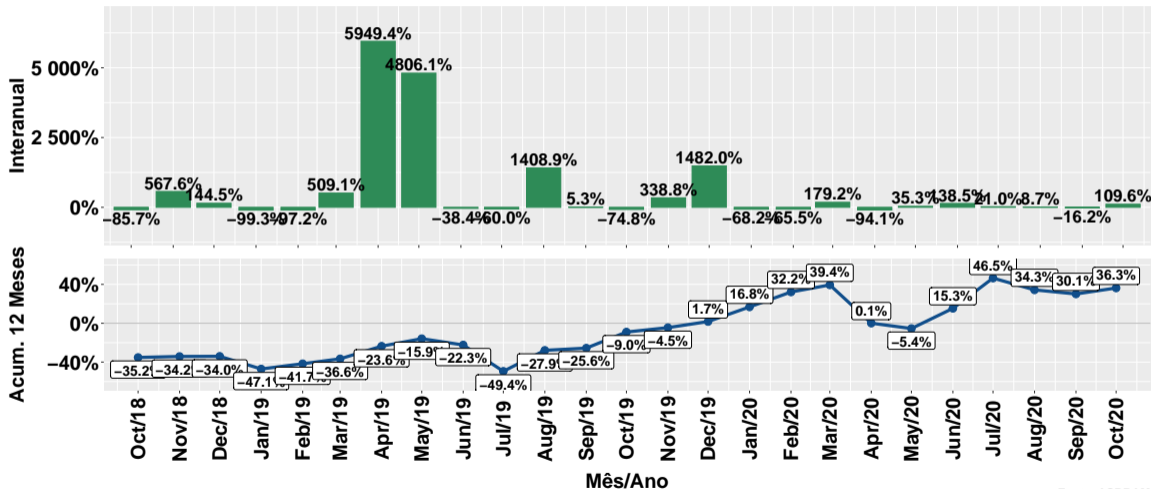
Fonte: ASBRAM

# Evolução do volume de vendas: Pronto para uso



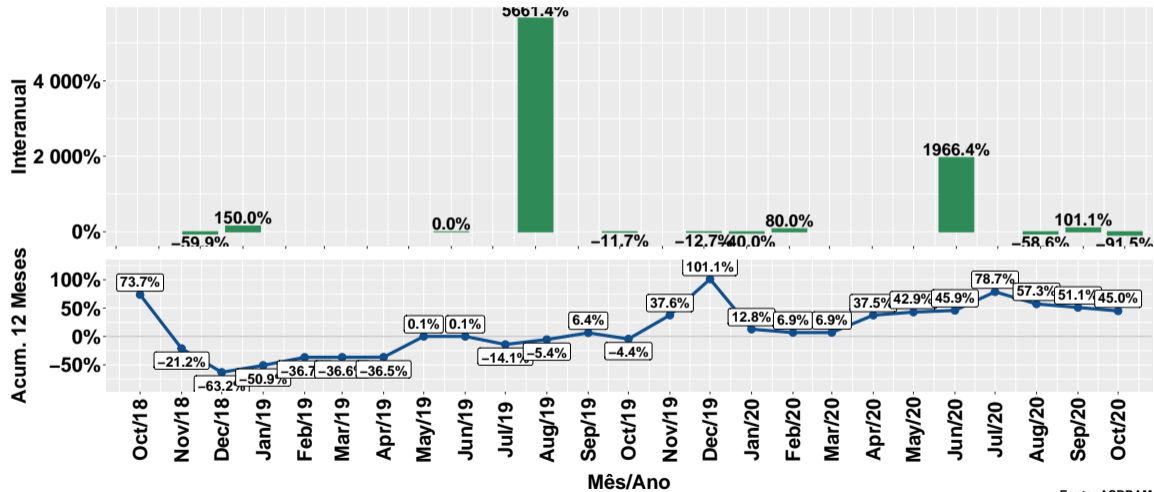
Fonte: ASBRAM

# Evolução do volume de vendas: Para diluir



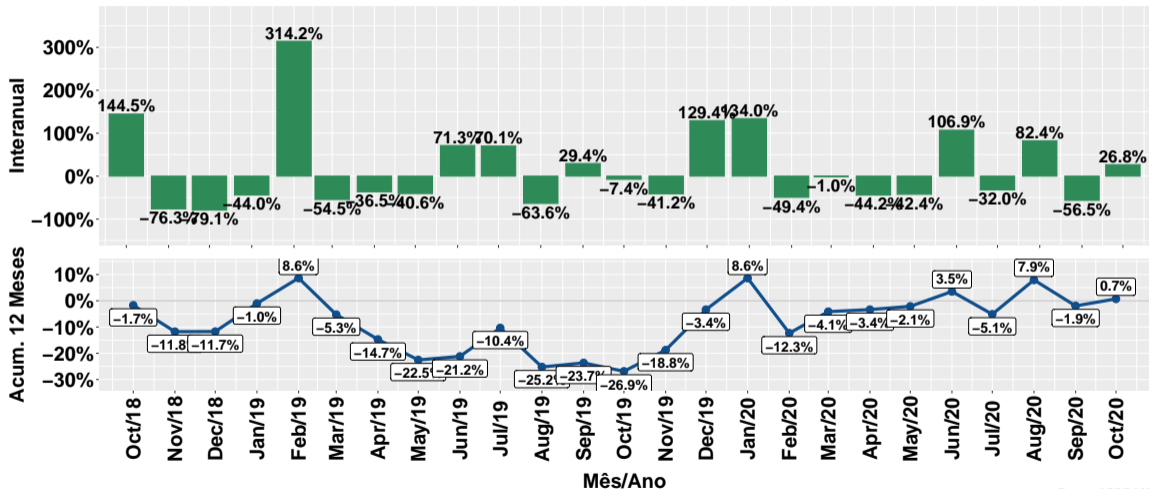
Fonte: ASBRAM

# Evolução do volume de vendas: Ureia



Fonte: ASBRAM

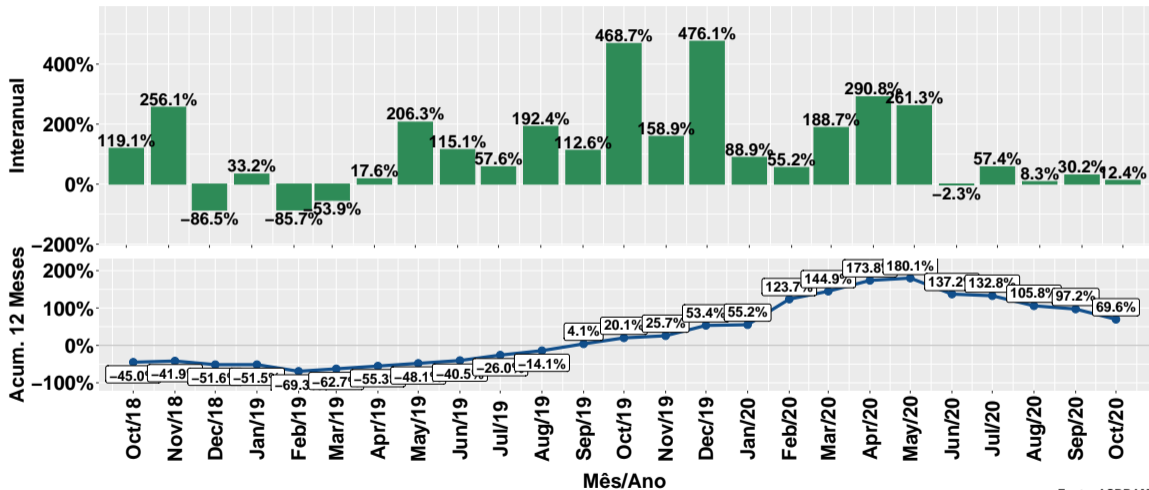
# Evolução do volume de vendas: Proteico



Fonte: ASBRAM

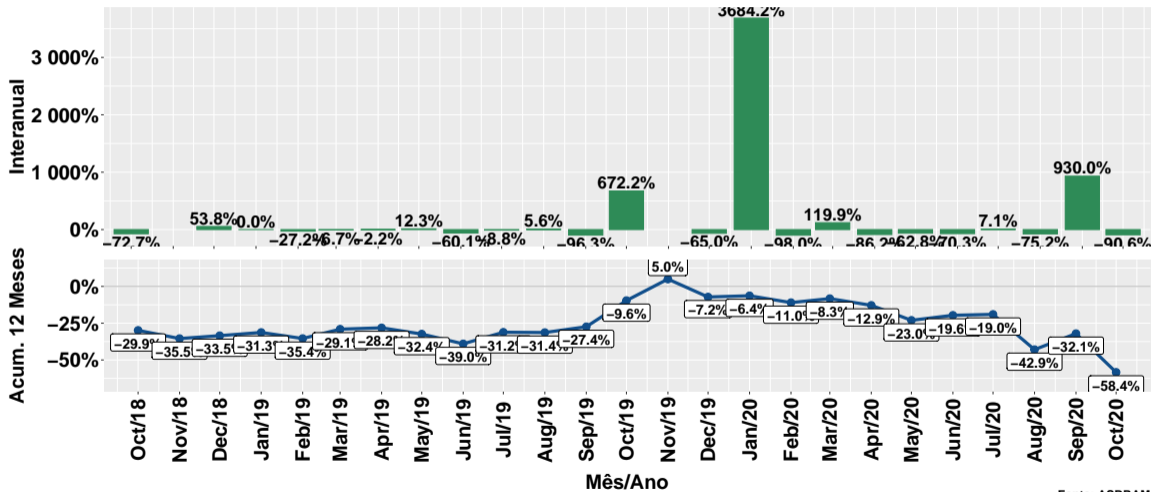


# Evolução do volume de vendas: Prot. energético



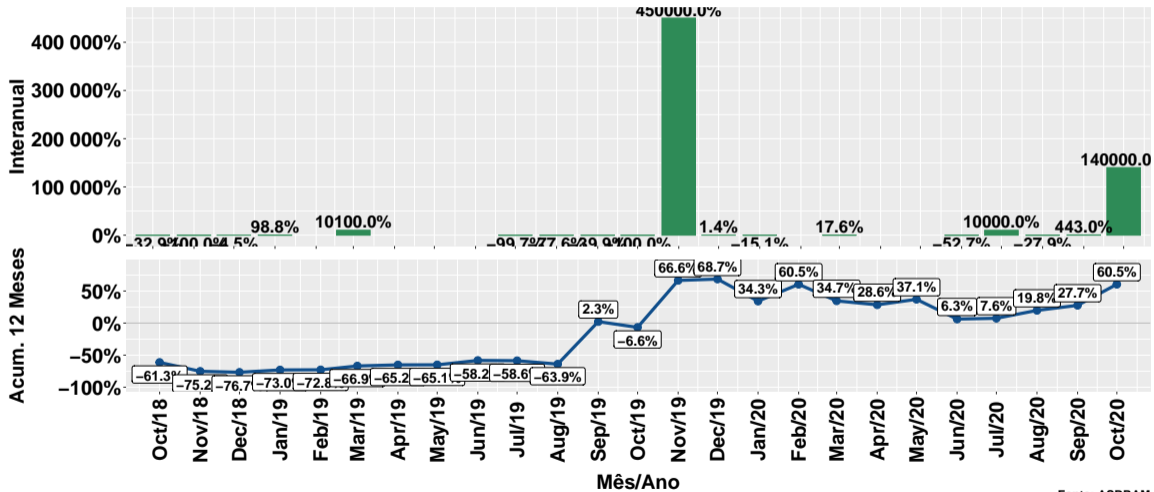
Fonte: ASBRAM

# Evolução do volume de vendas: Núcleos



Fonte: ASBRAM

# Evolução do volume de vendas: Concentrado



Fonte: ASBRAM

## Síntese de October/2020 (Parte 01)

	Vol. vendas <sup>1</sup>	Variação (%)			
		Mensal <sup>2</sup>	Interanual <sup>3</sup>	Acum. ano	12 meses
Pronto	566.5	34.1%	-16.2%	-0.2%	2.8%
Diluir	26.9	-83.5%	109.6%	23.0%	36.3%
Ureia	4.5	-96.8%	-91.5%	56.1%	45.0%
Proteico	135.6	83.1%	26.8%	-2.3%	0.7%
Energetico	166.5	70.7%	12.4%	55.5%	69.6%
Nucleos	1.3	-57.9%	-90.6%	-64.5%	-58.4%
Concentrado	4.2	-14.3%	140000.0%	40.1%	60.5%
<b>Total</b>	<b>905.6</b>	<b>-0.1%</b>	<b>-10.4%</b>	<b>10.1%</b>	<b>14.3%</b>

Note: Fonte: ASBRAM

<sup>1</sup> Em toneladas <sup>2</sup> Mês/Mês anterior <sup>3</sup> Mês/Mesmo mês ano anterior

## Síntese de October/2020 (Parte 02)

	Contribuição (em p.p.)			
	Mensal <sup>2</sup>	Interanual <sup>3</sup>	Acum. ano	12 meses
Pronto	15.9	-10.8	-0.1	1.6
Diluir	-15.1	1.4	2.7	3.9
Ureia	-15.0	-4.8	3.4	3.0
Proteico	6.8	2.8	-0.3	0.1
Energetico	7.6	1.8	4.8	5.9
Nucleos	-0.2	-1.2	-0.5	-0.5
Concentrado	-0.1	0.4	0.2	0.3
<b>Total</b>	<b>-0.1</b>	<b>-10.4</b>	<b>10.1</b>	<b>14.3</b>

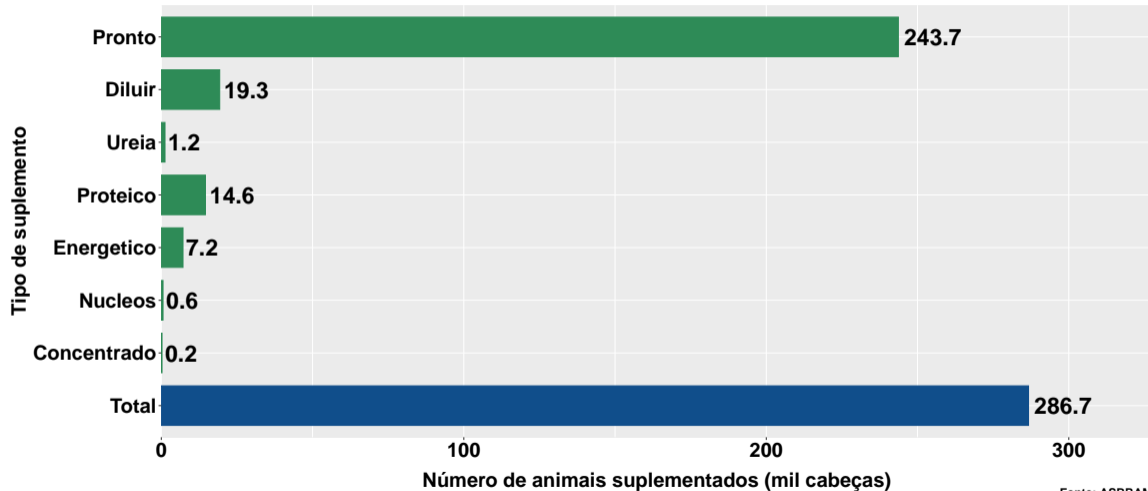
Note: Fonte: ASBRAM

<sup>1</sup> Em toneladas <sup>2</sup> Mês/Mês anterior <sup>3</sup> Mês/Mesmo mês ano anterior

## Section 2

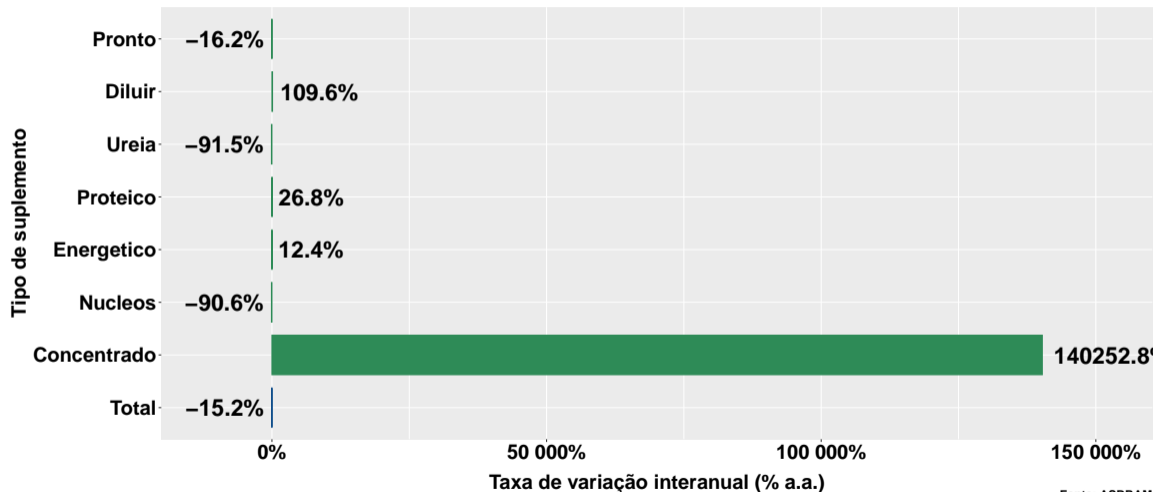
# Número de animais suplementados no Amazonas

# Número de animais suplementados



Fonte: ASBRAM

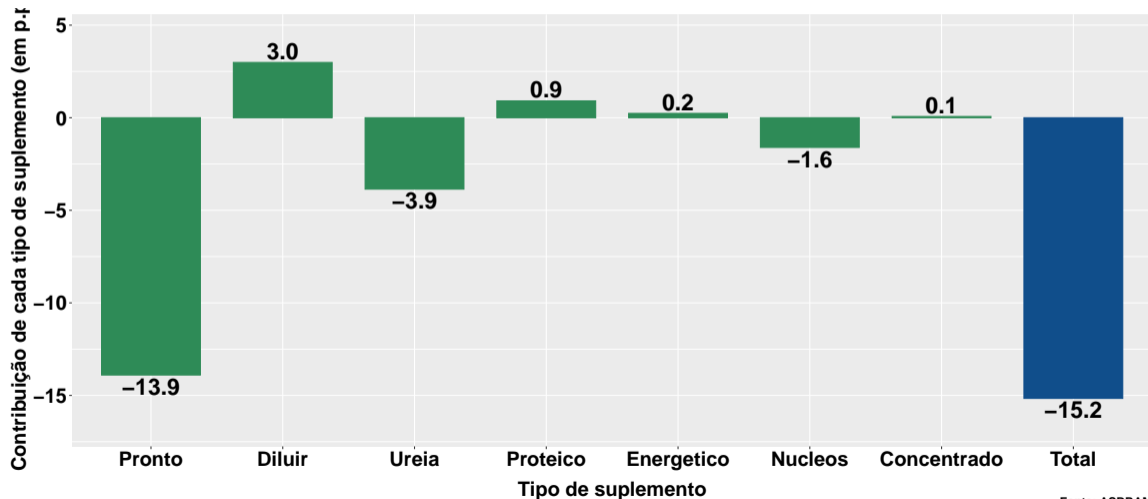
## Var. interanual do num. de animais suplementados



Fonte: ASBRAM

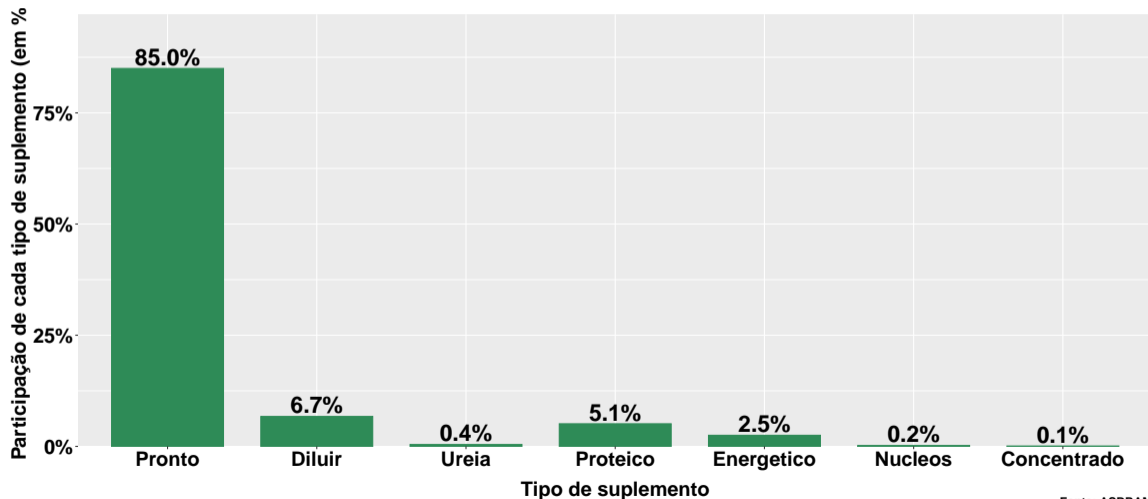


## Contribuição de cada suplemento para variação interanual do número de animais suplementados



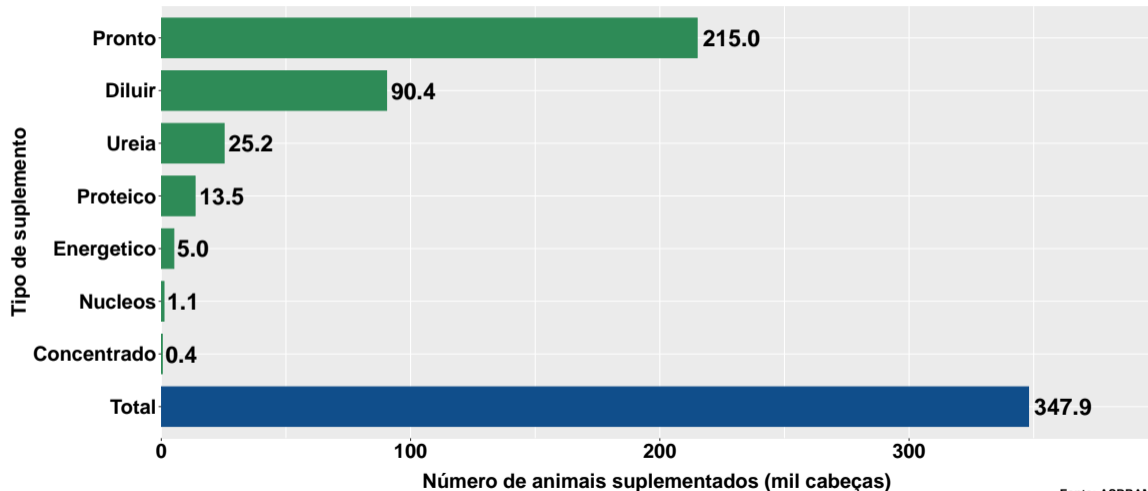
Fonte: ASBRAM

## Participação de cada suplemento no número de animais suplementados no mês



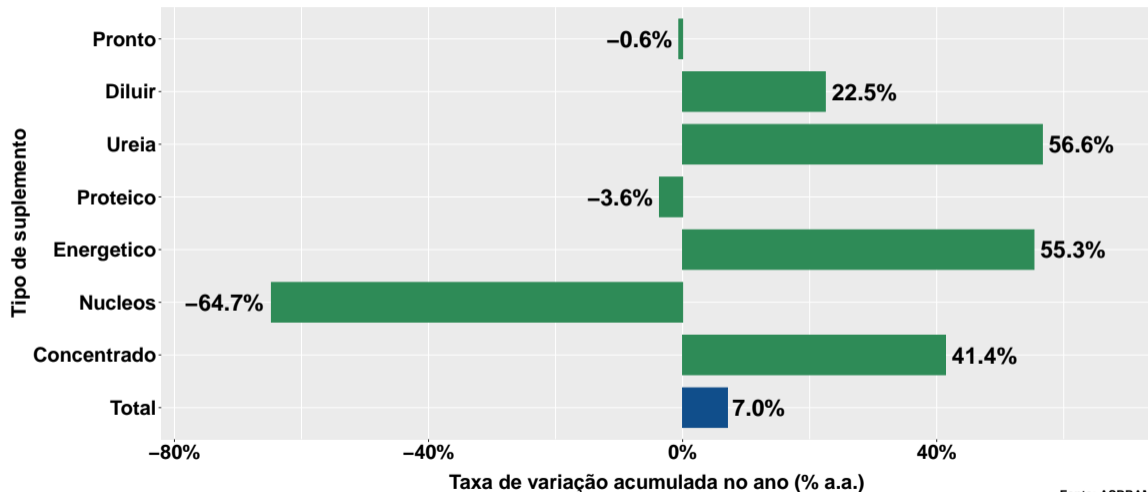
Fonte: ASBRAM

## Número de animais suplementados no ano



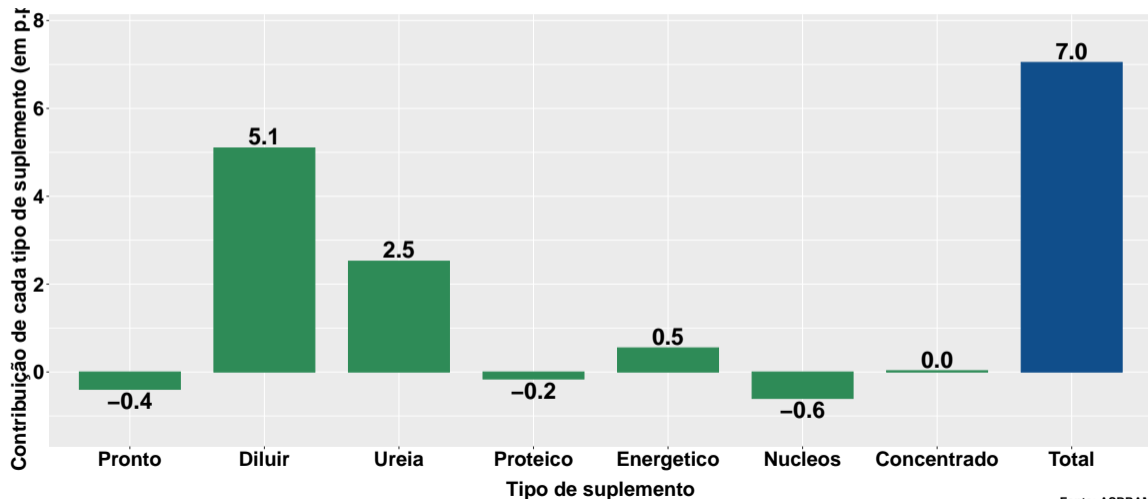
Fonte: ASBRAM

## Variação do num. de animais suplementados no ano



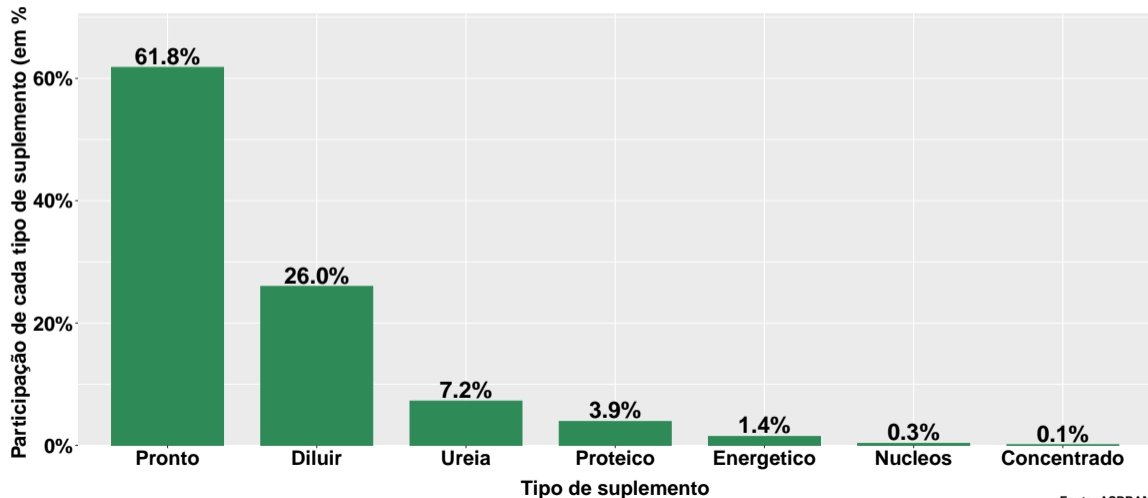
Fonte: ASBRAM

## Contribuição de cada suplemento para variação do número de animais suplementados no ano



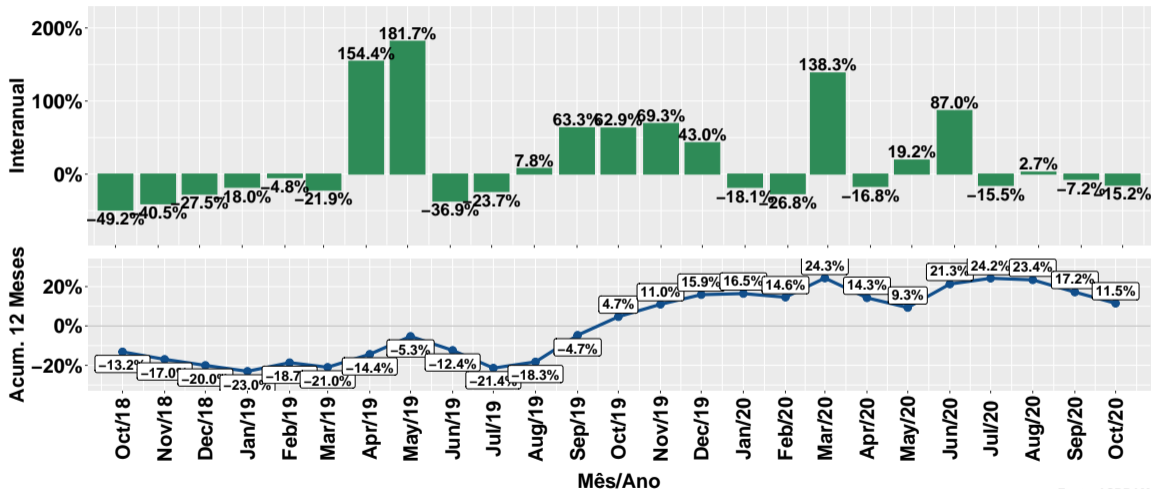
Fonte: ASBRAM

## Participação de cada suplemento no número de animais suplementados no ano



Fonte: ASBRAM

# Evolução do número de animais suplementados



Fonte: ASBRAM

## Síntese de October/2020 (Parte 01)

	Num. animais <sup>1</sup>	Variação (%)			
		Mensal <sup>2</sup>	Interanual <sup>3</sup>	Acum. ano	12 meses
Pronto	243.7	29.8%	-16.2%	-0.6%	2.4%
Diluir	19.3	-84.1%	109.6%	22.5%	35.7%
Ureia	1.2	-96.9%	-91.5%	56.6%	45.7%
Proteico	14.6	77.2%	26.8%	-3.6%	-0.7%
Energetico	7.2	65.2%	12.4%	55.3%	69.4%
Nucleos	0.6	-59.3%	-90.6%	-64.7%	-58.4%
Concentrado	0.2	-17.0%	140252.8%	41.4%	62.3%
<b>Total</b>	<b>286.7</b>	<b>-20.8%</b>	<b>-15.2%</b>	<b>7.0%</b>	<b>11.5%</b>

Note: Fonte: ASBRAM

<sup>1</sup> Mil cabeças <sup>2</sup> Mês/Mês anterior <sup>3</sup> Mês/Mesmo mês ano anterior



## Síntese de October/2020 (Parte 02)

	Contribuição (em p.p.)			
	Mensal <sup>2</sup>	Interanual <sup>3</sup>	Acum. ano	12 meses
Pronto	15.5	-13.9	-0.4	1.7
Diluir	-28.1	3.0	5.1	7.5
Ureia	-10.5	-3.9	2.5	2.2
Proteico	1.8	0.9	-0.2	-0.0
Energetico	0.8	0.2	0.5	0.7
Nucleos	-0.2	-1.6	-0.6	-0.6
Concentrado	-0.0	0.1	0.0	0.0
<b>Total</b>	<b>-20.8</b>	<b>-15.2</b>	<b>7.0</b>	<b>11.5</b>

Note: Fonte: ASBRAM

<sup>1</sup> Mil cabeças <sup>2</sup> Mês/Mês anterior <sup>3</sup> Mês/Mesmo mês ano anterior