

Índice ASBRAM - Bahia

Desempenho Janeiro/2022

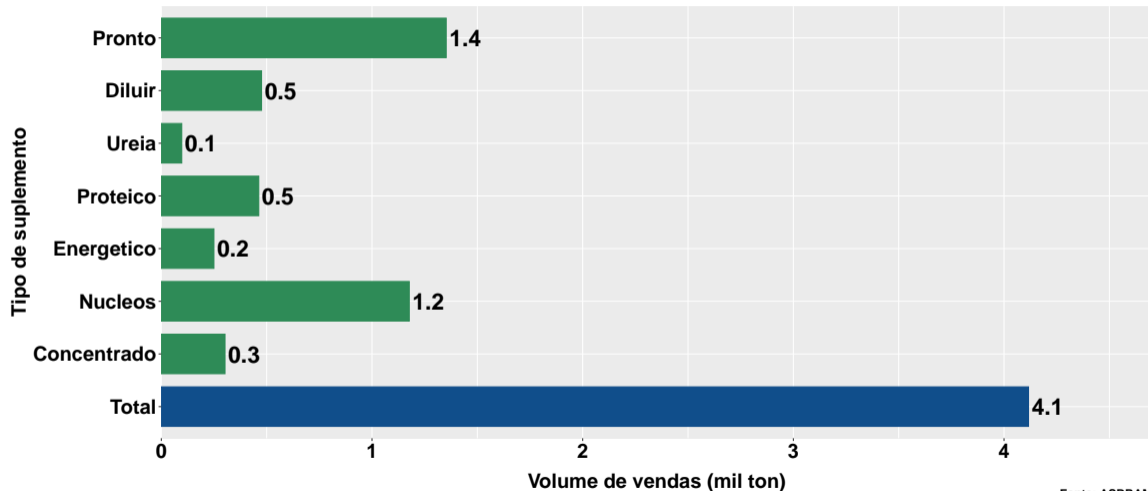
São Paulo, 17/02/2022

- 1 Volume de vendas de suplementos no Bahia
- 2 Número de animais suplementados no Bahia

Section 1

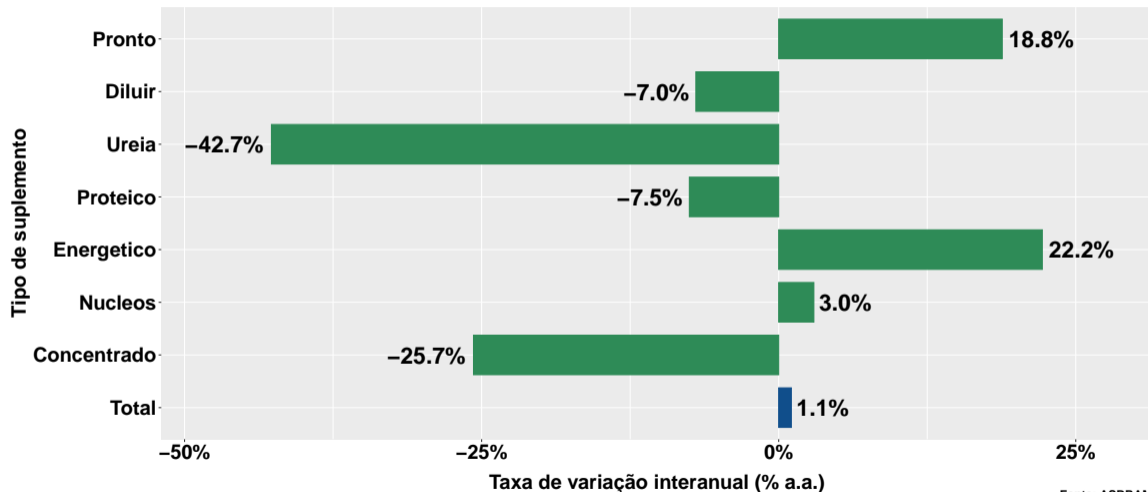
Volume de vendas de suplementos no Bahia

Volume de vendas no mês



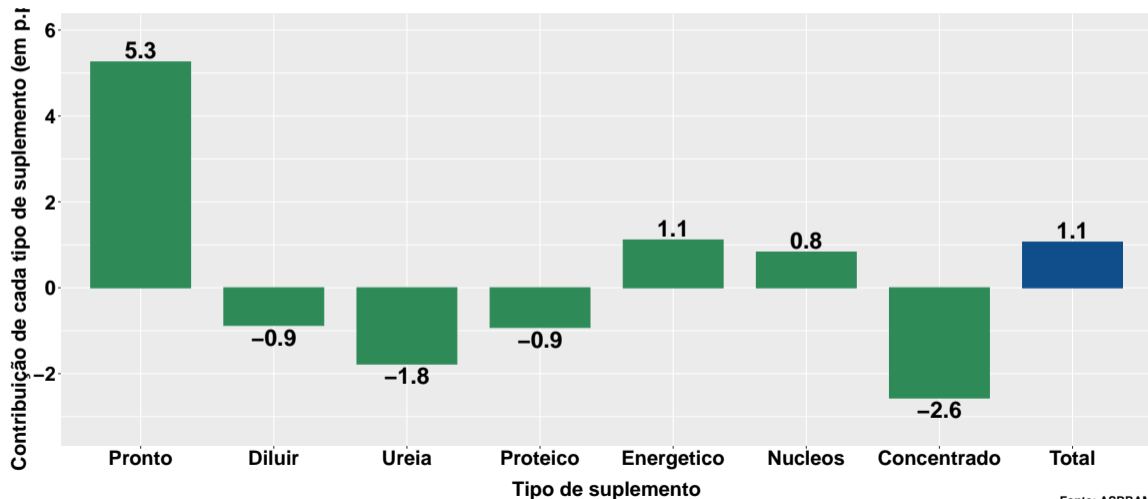
Fonte: ASBRAM

Variação interanual do volume de vendas



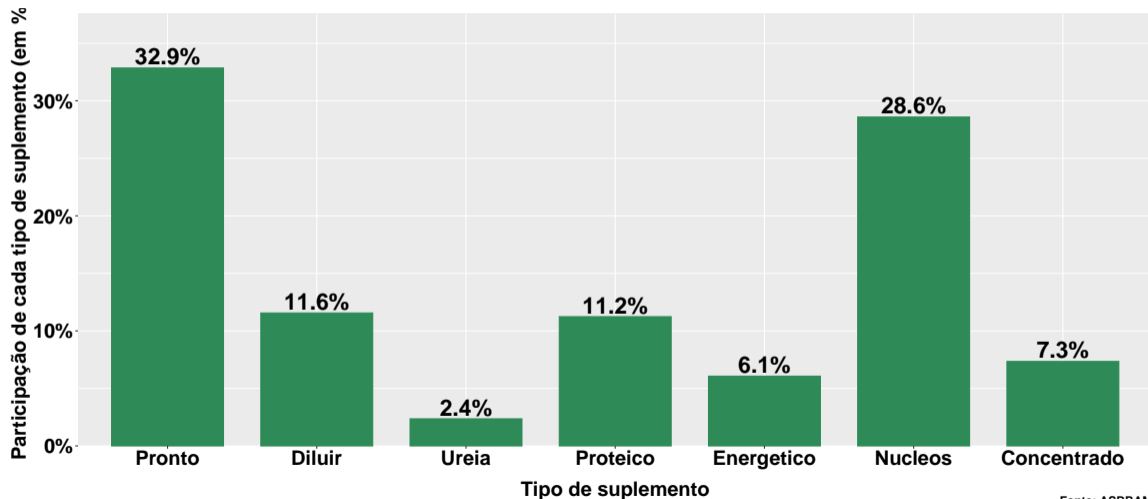
Fonte: ASBRAM

Contribuição de cada suplemento para variação interanual do volume de vendas



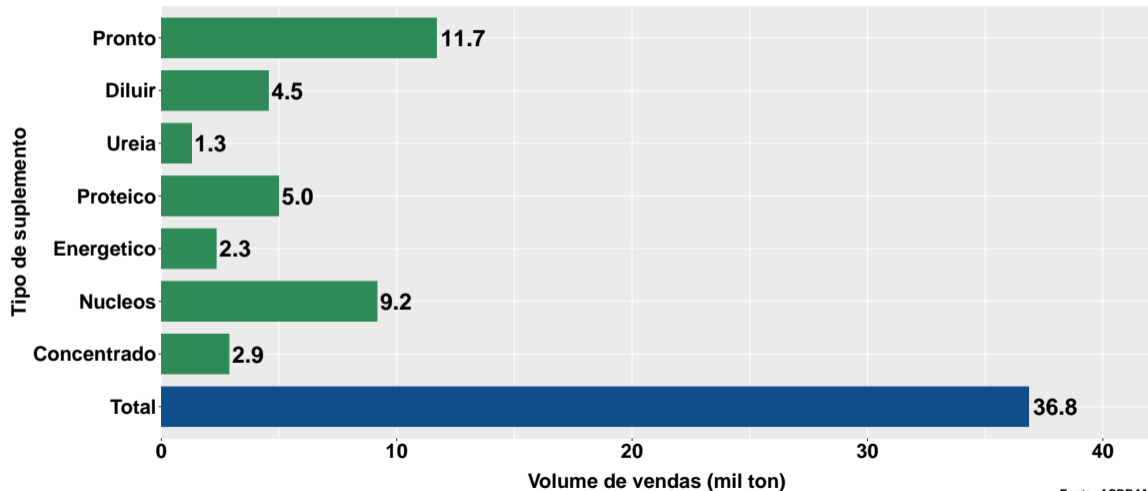
Fonte: ASBRAM

Participação de cada suplemento no volume total de vendas no mês



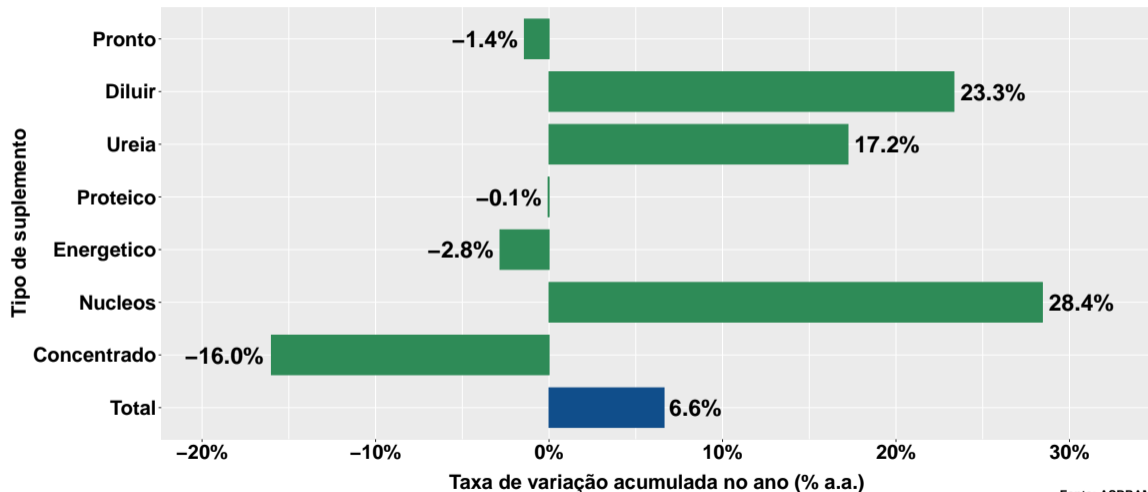
Fonte: ASBRAM

Volume de vendas acumulado no ano



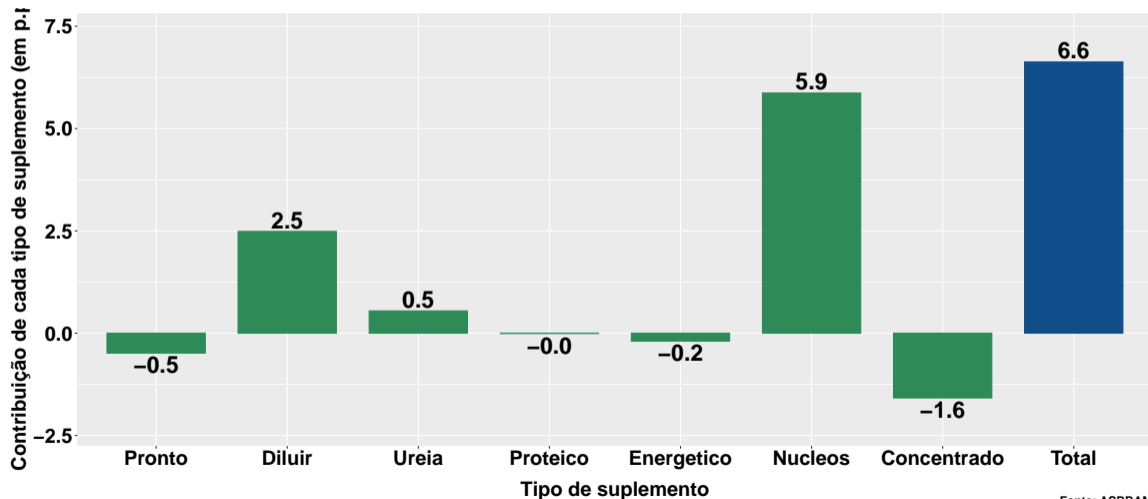
Fonte: ASBRAM

Variação do volume de vendas acumulado no ano



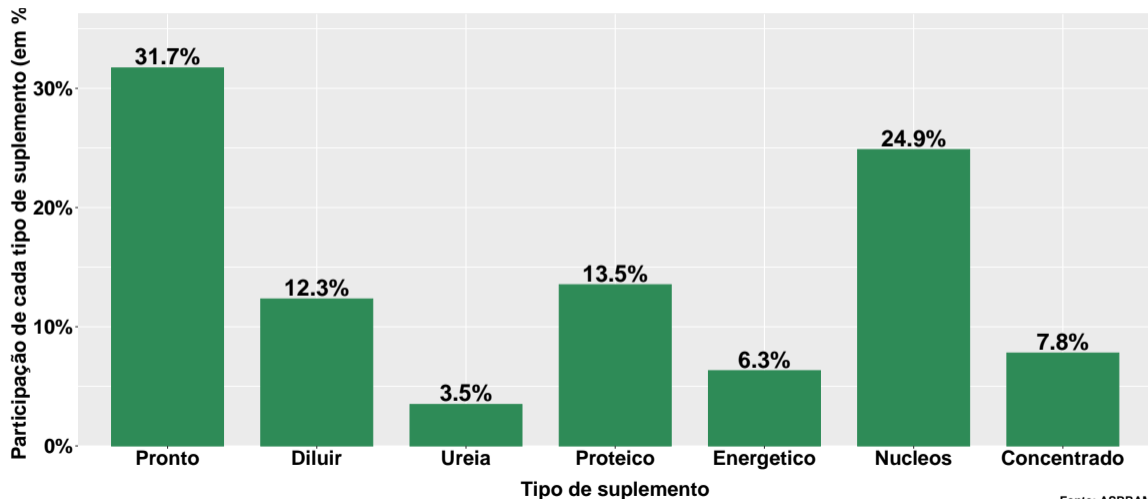
Fonte: ASBRAM

Contribuição de cada suplemento para variação do volume de vendas acumulado no ano



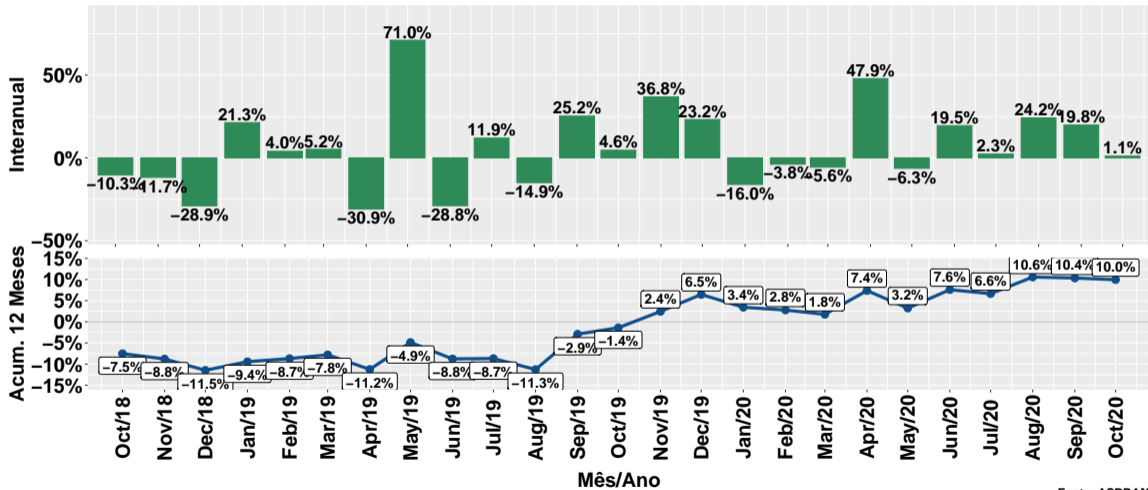
Fonte: ASBRAM

Participação de cada suplemento no volume total de vendas no mês



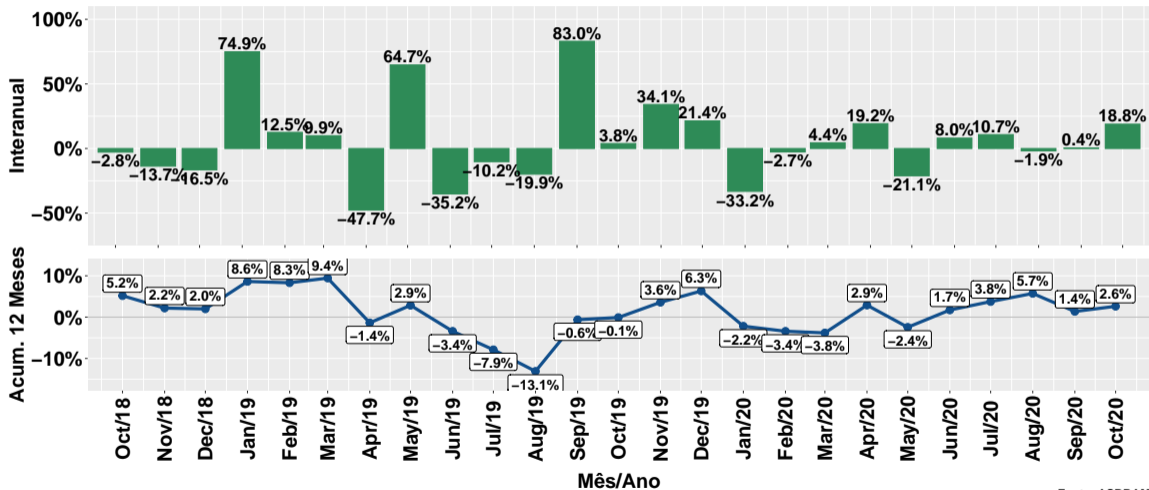
Fonte: ASBRAM

Evolução do volume total de vendas



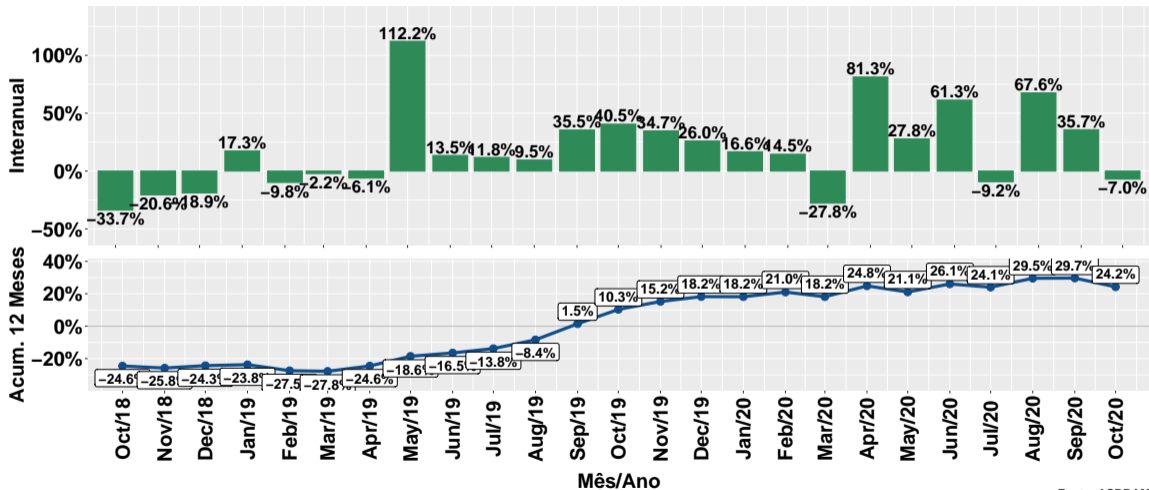
Fonte: ASBRAM

Evolução do volume de vendas: Pronto para uso



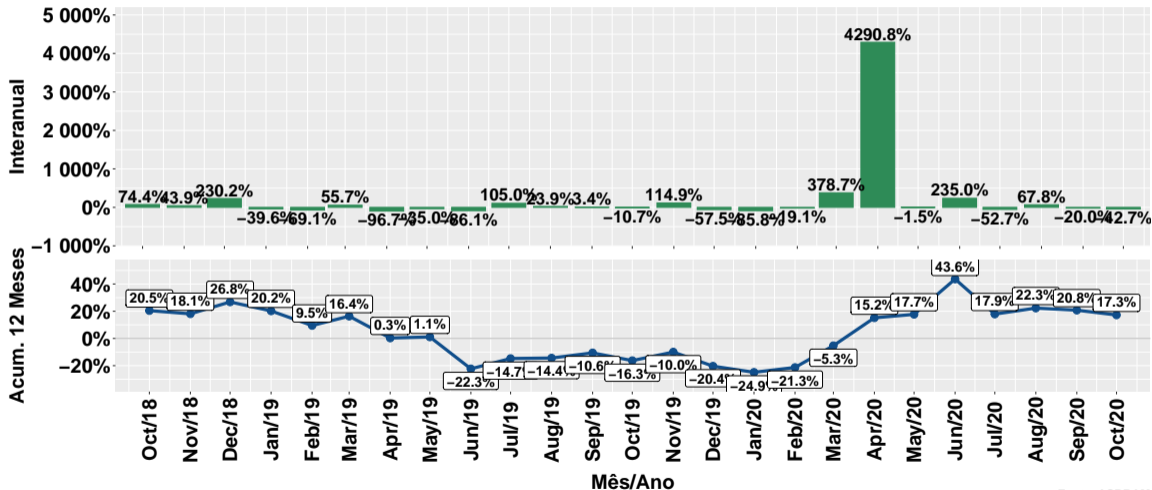
Fonte: ASBRAM

Evolução do volume de vendas: Para diluir



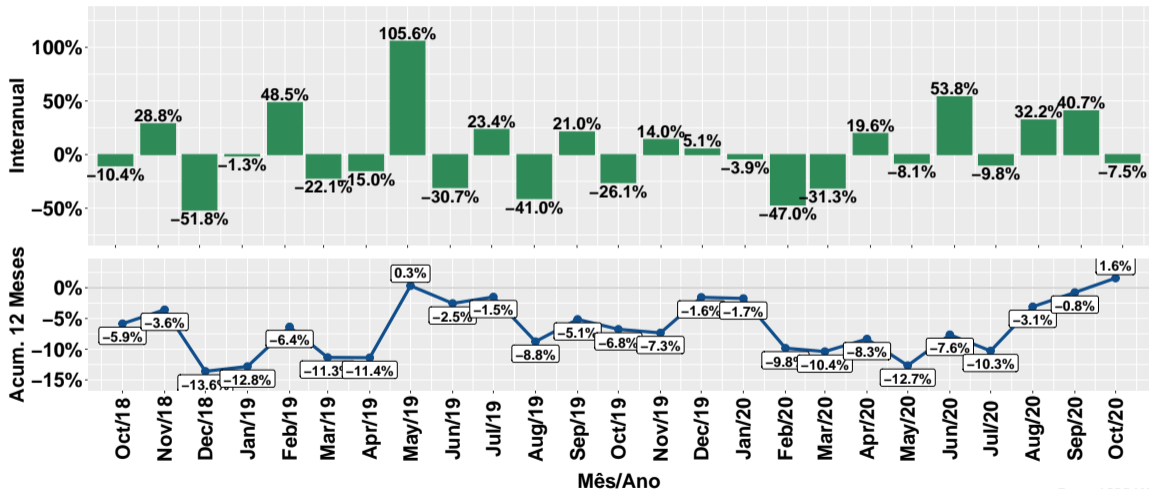
Fonte: ASBRAM

Evolução do volume de vendas: Ureia



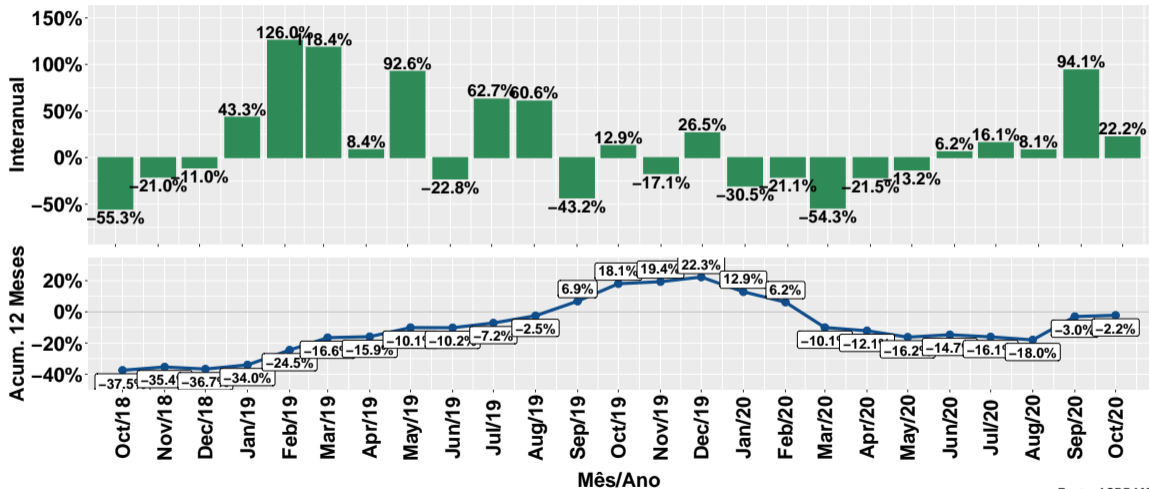
Fonte: ASBRAM

Evolução do volume de vendas: Proteico



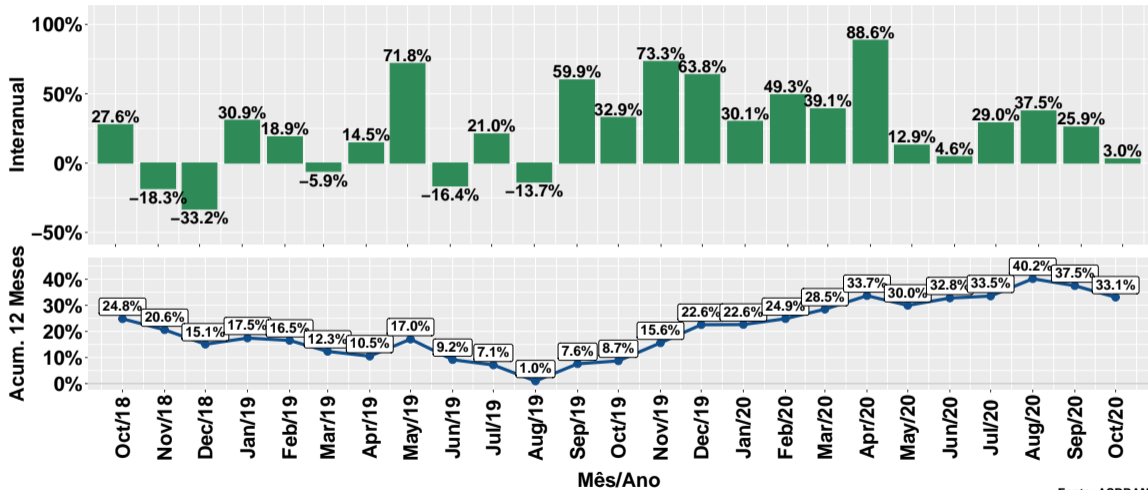
Fonte: ASBRAM

Evolução do volume de vendas: Prot. energético



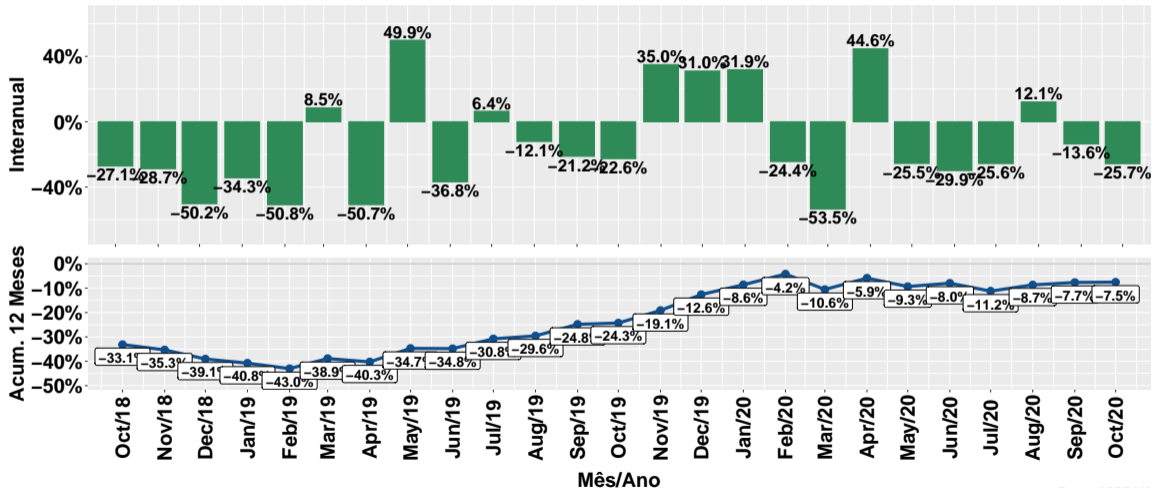
Fonte: ASBRAM

Evolução do volume de vendas: Núcleos



Fonte: ASBRAM

Evolução do volume de vendas: Concentrado



Fonte: ASBRAM

Síntese de October/2020 (Parte 01)

	Vol. vendas ¹	Variação (%)			
		Mensal ²	Interanual ³	Acum. ano	12 meses
Pronto	1.4	7.2%	18.8%	-1.4%	2.6%
Diluir	0.5	21.9%	-7.0%	23.3%	24.2%
Ureia	0.1	37.5%	-42.7%	17.2%	17.3%
Proteico	0.5	-44.1%	-7.5%	-0.1%	1.6%
Energetico	0.2	-50.9%	22.2%	-2.8%	-2.2%
Nucleos	1.2	20.0%	3.0%	28.4%	33.1%
Concentrado	0.3	-11.4%	-25.7%	-16.0%	-7.5%
Total	4.1	-6.0%	1.1%	6.6%	10.0%

Note: Fonte: ASBRAM

¹ Em mil toneladas ² Mês/Mês anterior ³ Mês/Mesmo mês ano anterior

Síntese de October/2020 (Parte 02)

	Contribuição (em p.p.)			
	Mensal ²	Interanual ³	Acum. ano	12 meses
Pronto	2.1	5.3	-0.5	0.9
Diluir	1.9	-0.9	2.5	2.5
Ureia	0.6	-1.8	0.5	0.6
Proteico	-8.3	-0.9	-0.0	0.2
Energetico	-5.9	1.1	-0.2	-0.2
Nucleos	4.5	0.8	5.9	6.6
Concentrado	-0.9	-2.6	-1.6	-0.8
Total	-6.0	1.1	6.6	10.0

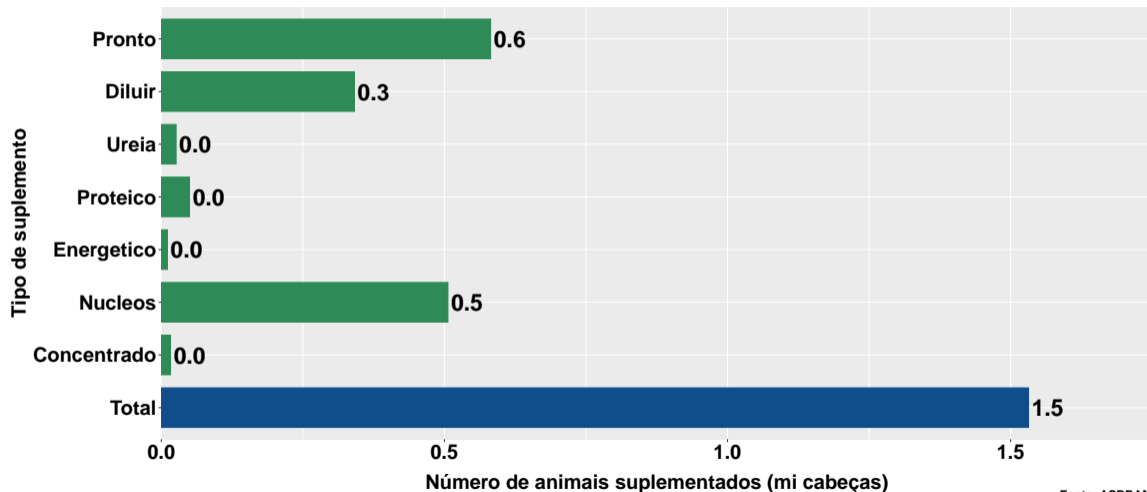
Note: Fonte: ASBRAM

¹ Em mil toneladas ² Mês/Mês anterior ³ Mês/Mesmo mês ano anterior

Section 2

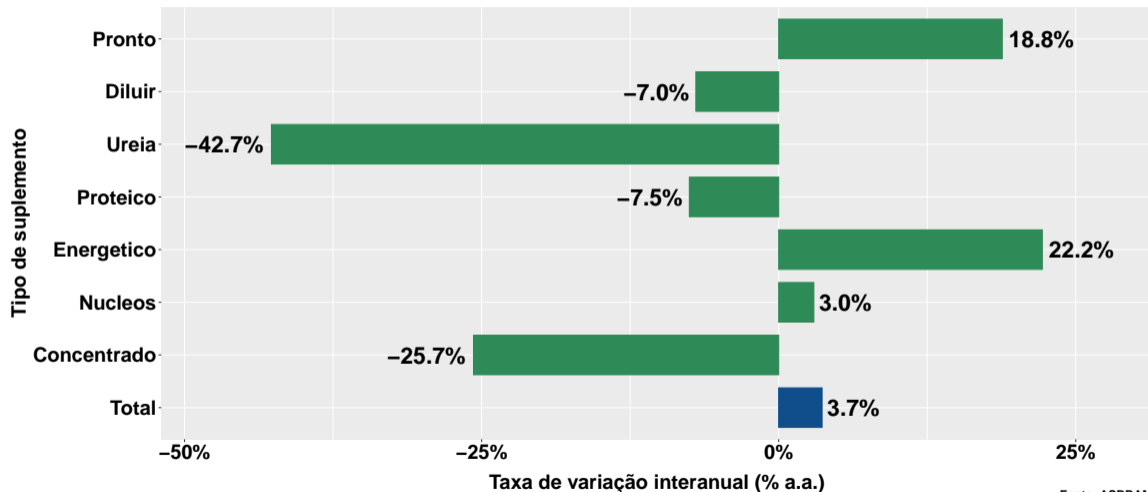
Número de animais suplementados no Bahia

Número de animais suplementados



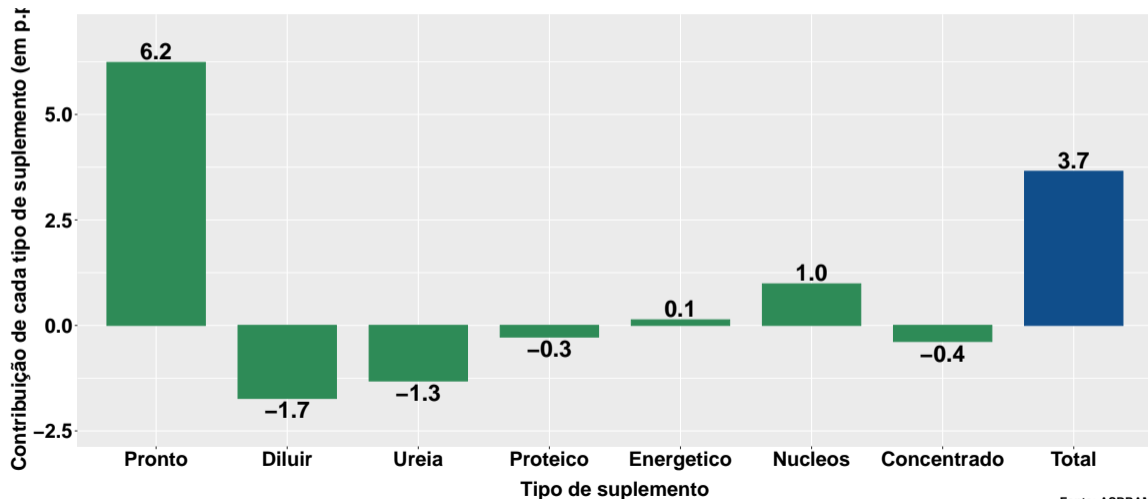
Fonte: ASBRAM

Var. interanual do num. de animais suplementados



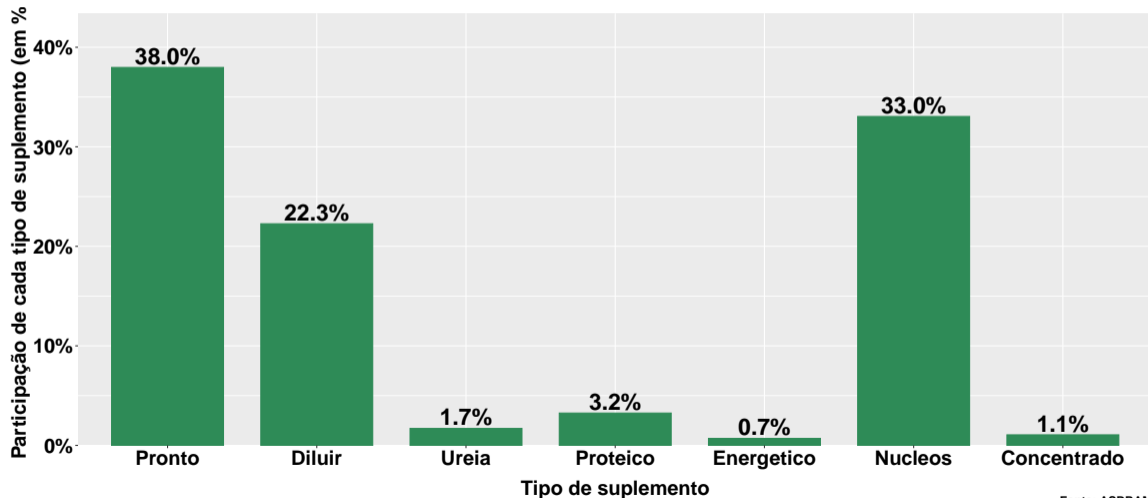
Fonte: ASBRAM

Contribuição de cada suplemento para variação interanual do número de animais suplementados

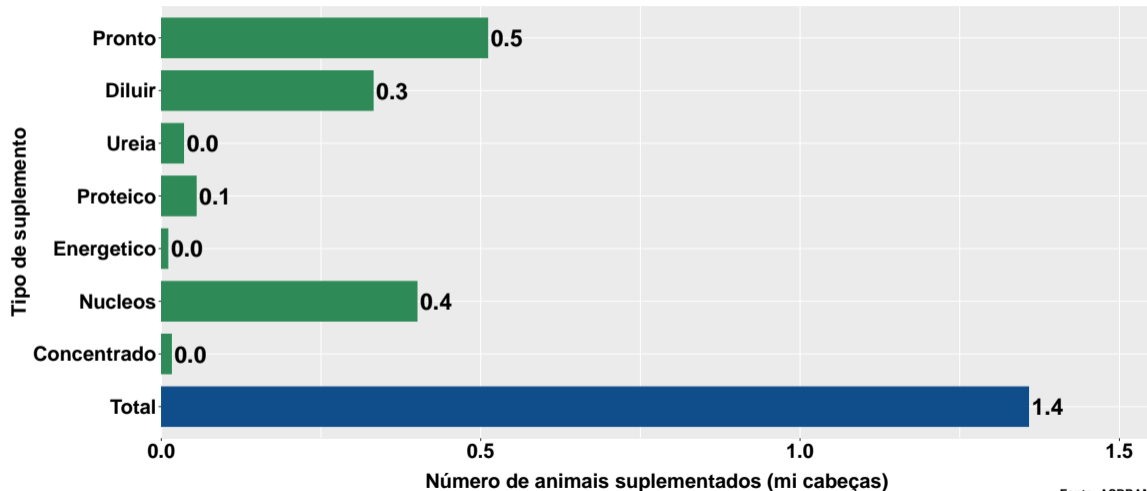


Fonte: ASBRAM

Participação de cada suplemento no número de animais suplementados no mês

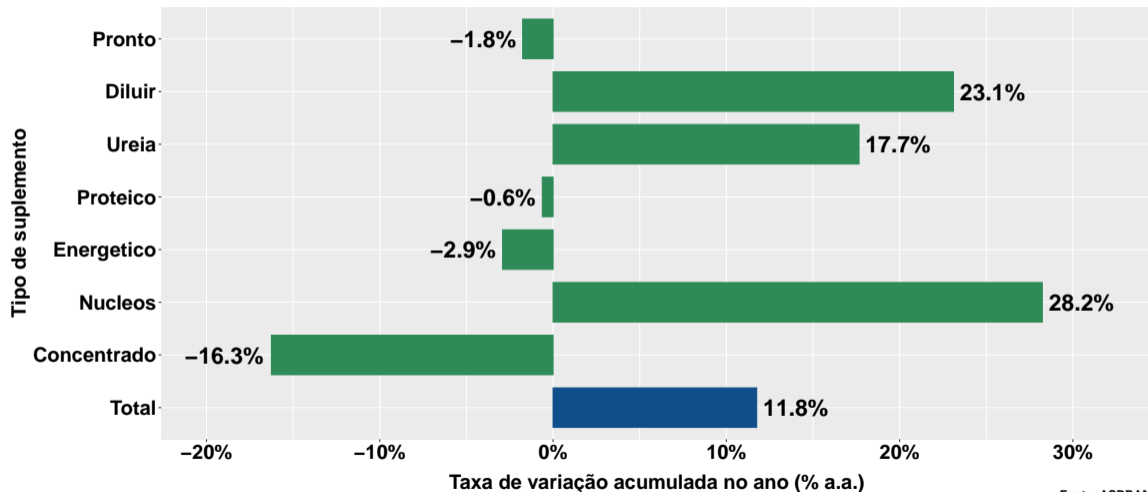


Número de animais suplementados no ano



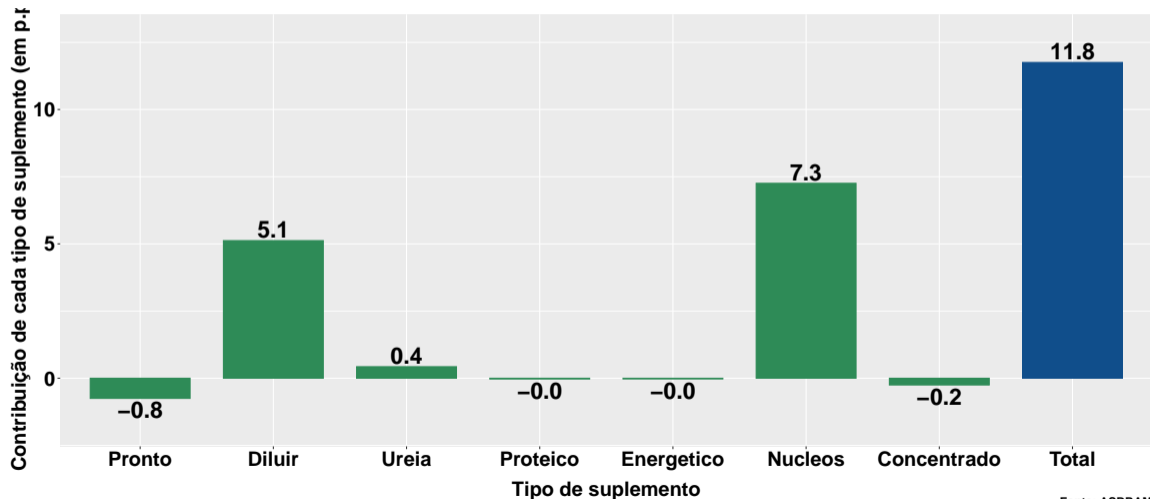
Fonte: ASBRAM

Varição do num. de animais suplementados no ano



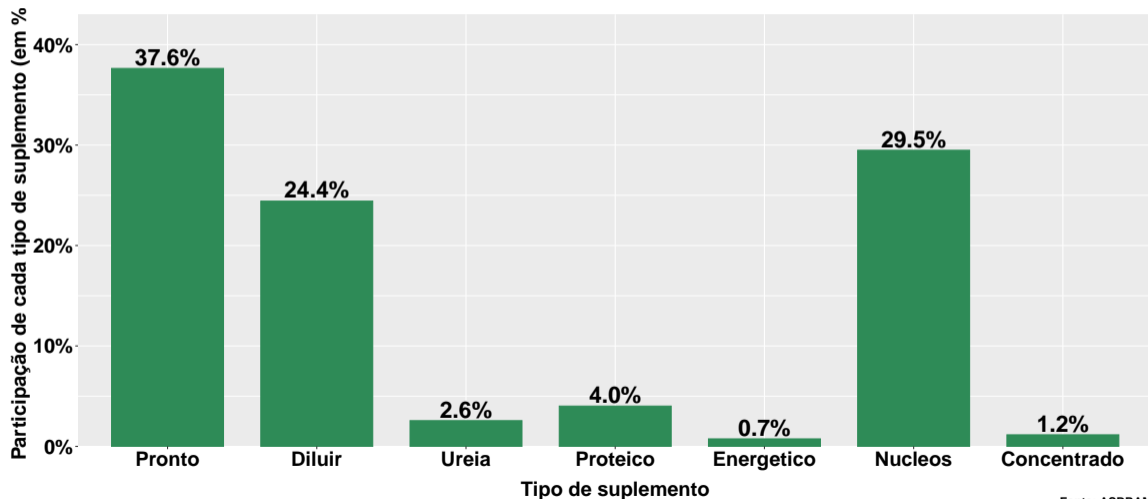
Fonte: ASBRAM

Contribuição de cada suplemento para variação do número de animais suplementados no ano

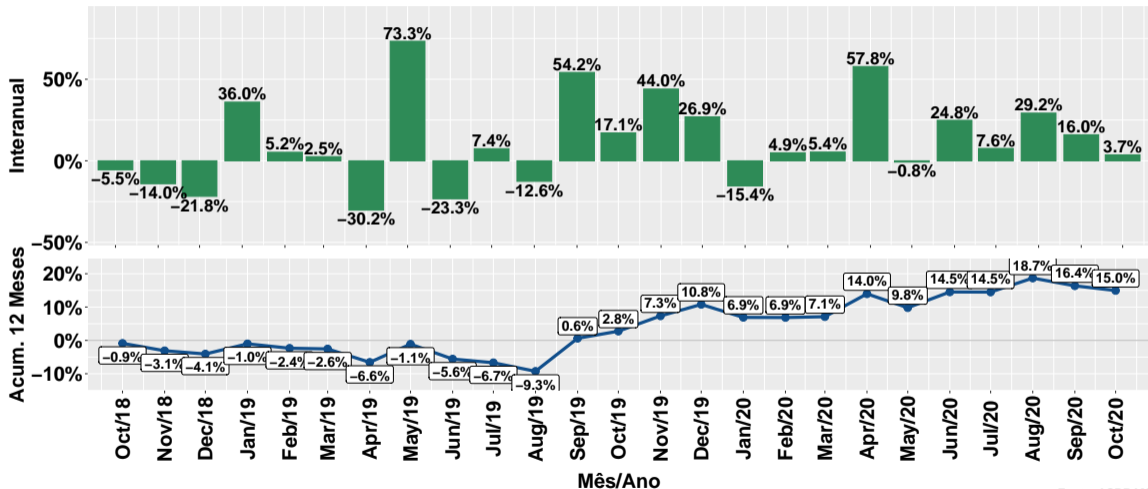


Fonte: ASBRAM

Participação de cada suplemento no número de animais suplementados no ano



Evolução do número de animais suplementados



Fonte: ASBRAM

Síntese de October/2020 (Parte 01)

	Num. animais ¹	Variação (%)			
		Mensal ²	Interanual ³	Acum. ano	12 meses
Pronto	0.6	3.8%	18.8%	-1.8%	2.3%
Diluir	0.3	17.9%	-7.0%	23.1%	24.1%
Ureia	0.0	33.1%	-42.7%	17.7%	17.9%
Proteico	0.0	-45.9%	-7.5%	-0.6%	1.1%
Energetico	0.0	-52.4%	22.2%	-2.9%	-2.3%
Nucleos	0.5	16.1%	3.0%	28.2%	32.9%
Concentrado	0.0	-14.2%	-25.7%	-16.3%	-7.7%
Total	1.5	6.5%	3.7%	11.8%	15.0%

Note: Fonte: ASBRAM

¹ Milhões de cabeças ² Mês/Mês anterior ³ Mês/Mesmo mês ano anterior

Síntese de October/2020 (Parte 02)

	Contribuição (em p.p.)			
	Mensal ²	Interanual ³	Acum. ano	12 meses
Pronto	1.5	6.2	-0.8	1.0
Diluir	3.6	-1.7	5.1	5.3
Ureia	0.5	-1.3	0.4	0.5
Proteico	-2.9	-0.3	-0.0	0.1
Energetico	-0.8	0.1	-0.0	-0.0
Nucleos	4.9	1.0	7.3	8.3
Concentrado	-0.2	-0.4	-0.2	-0.1
Total	6.5	3.7	11.8	15.0

Note: Fonte: ASBRAM

¹ Milhões de cabeças ² Mês/Mês anterior ³ Mês/Mesmo mês ano anterior