

Índice ASBRAM - Distrito Federal

Desempenho Janeiro/2022

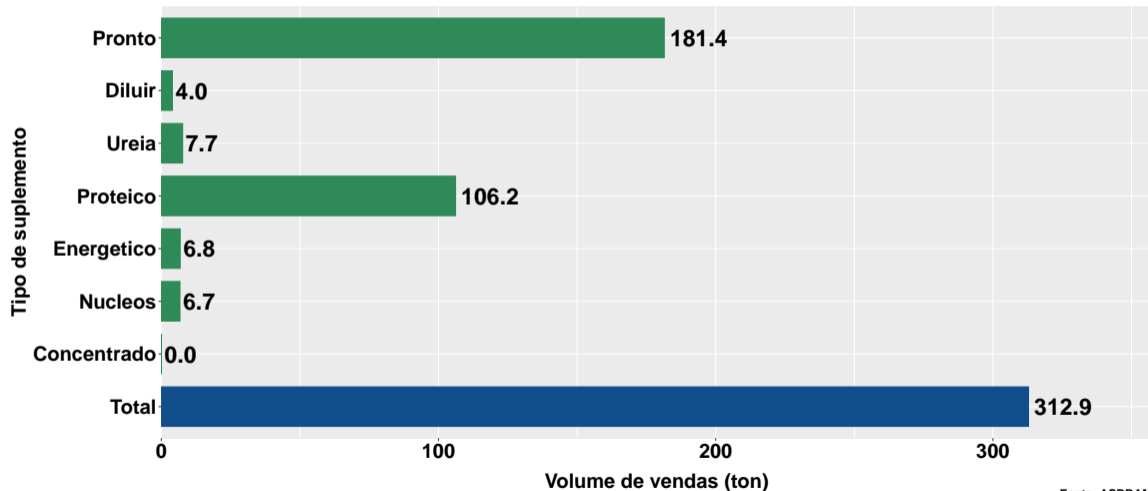
São Paulo, 17/02/2022

- 1 Volume de vendas de suplementos no Distrito Federal
- 2 Número de animais suplementados no Distrito Federal

Section 1

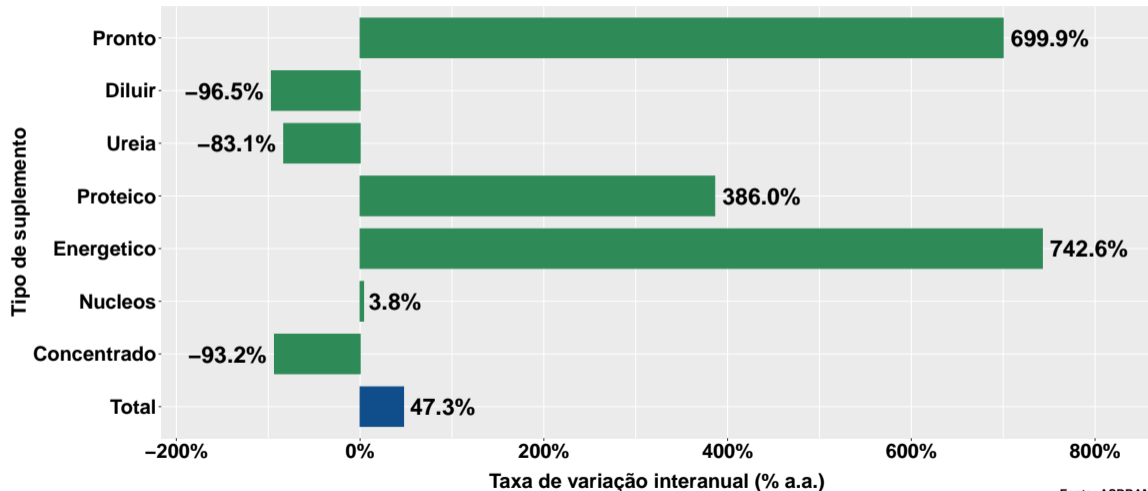
Volume de vendas de suplementos no Distrito Federal

Volume de vendas no mês



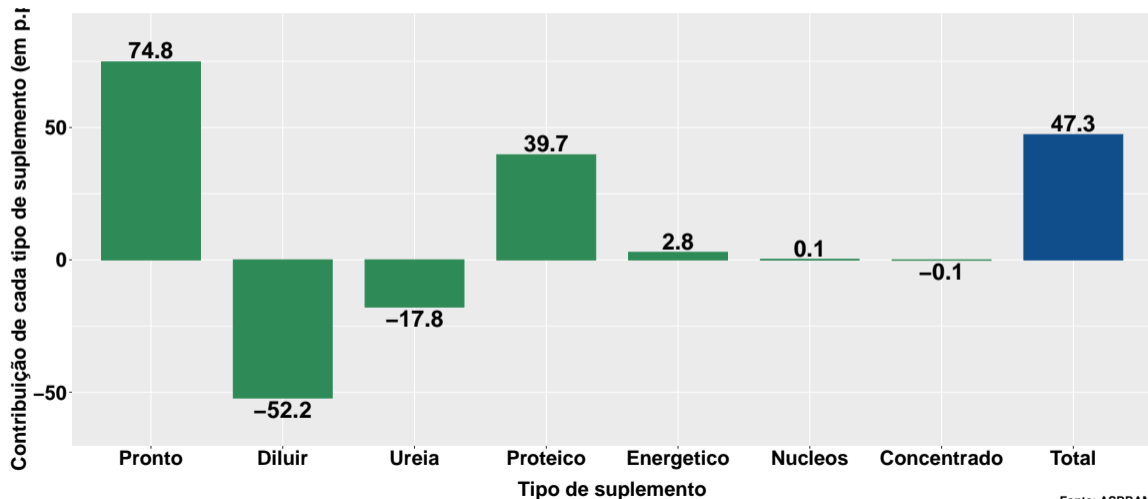
Fonte: ASBRAM

Variação interanual do volume de vendas



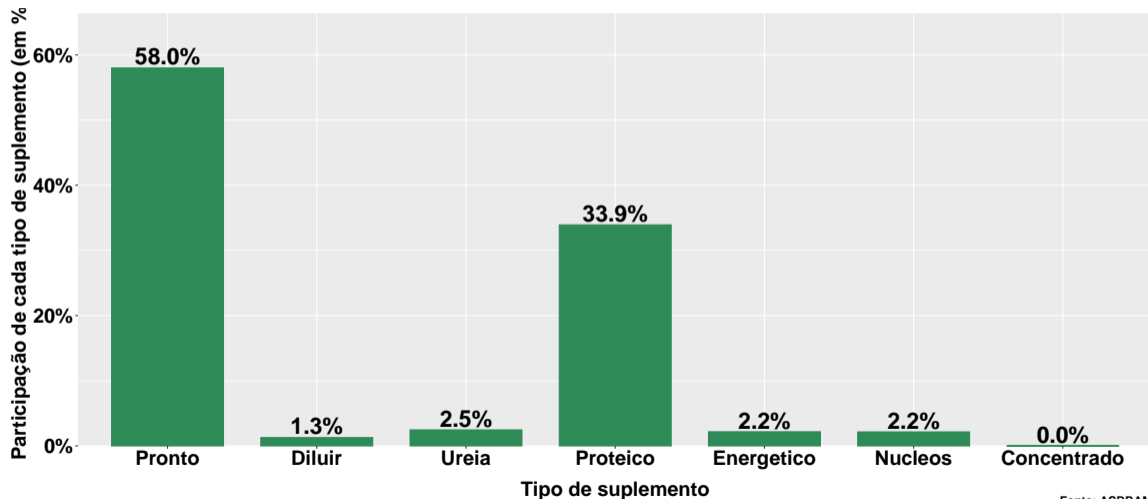
Fonte: ASBRAM

Contribuição de cada suplemento para variação interanual do volume de vendas



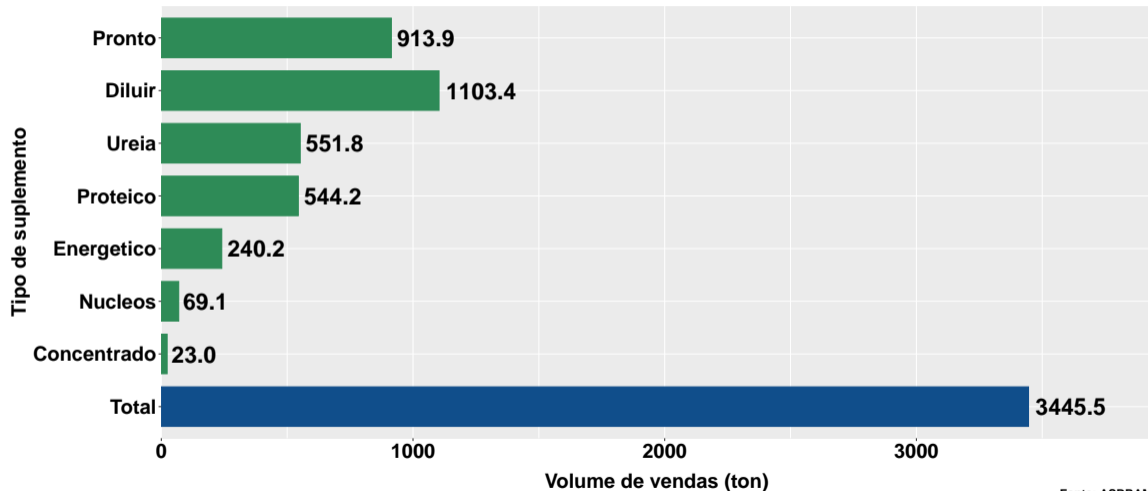
Fonte: ASBRAM

Participação de cada suplemento no volume total de vendas no mês



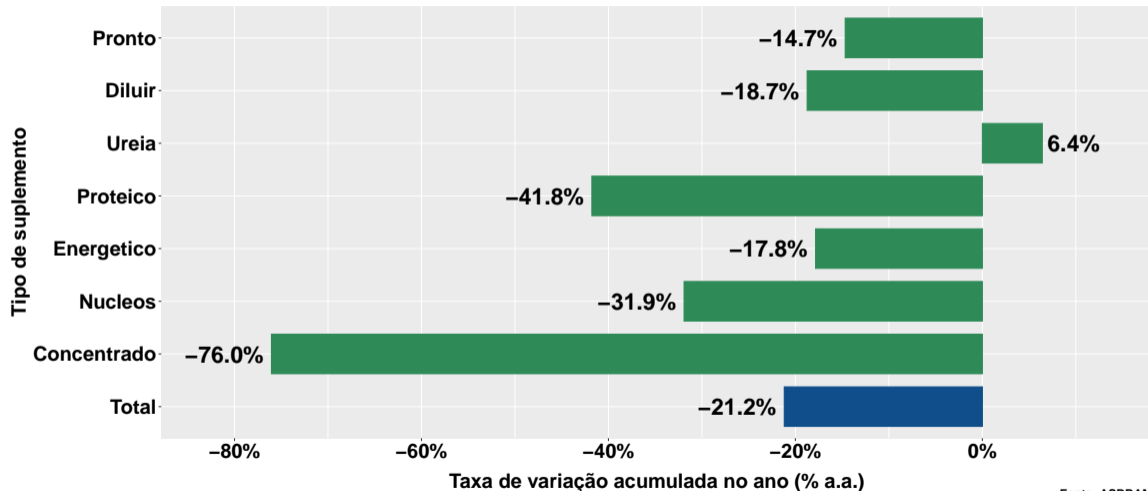
Fonte: ASBRAM

Volume de vendas acumulado no ano



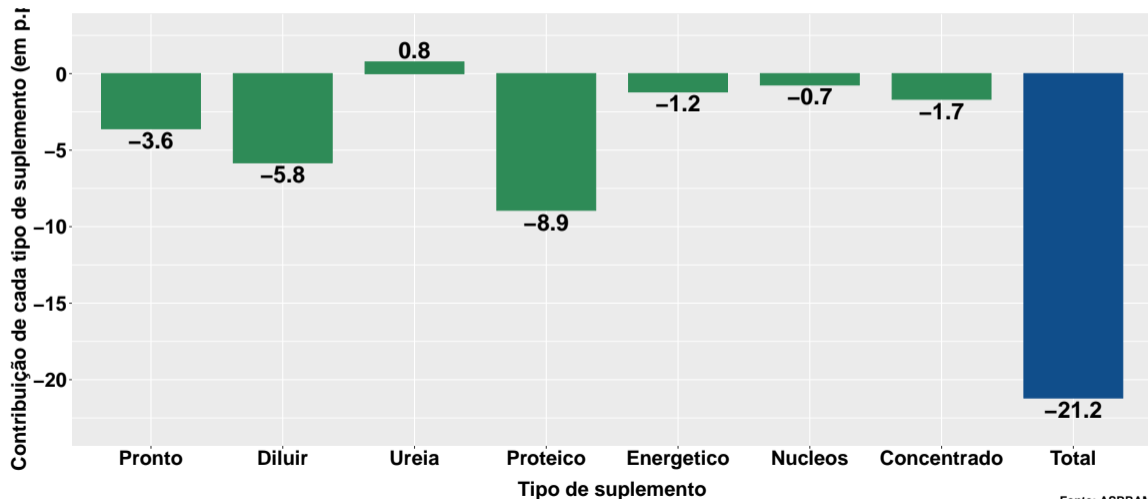
Fonte: ASBRAM

Variação do volume de vendas acumulado no ano



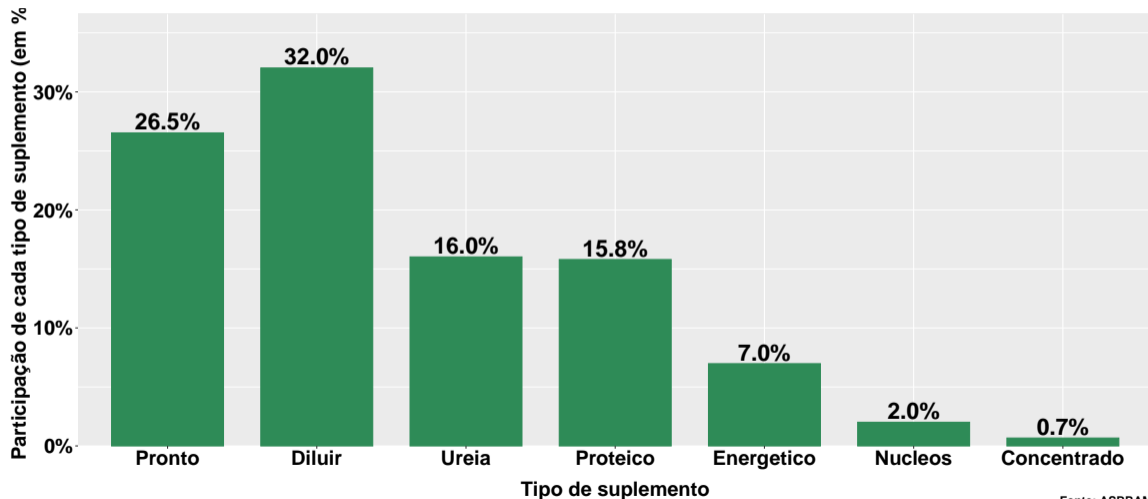
Fonte: ASBRAM

Contribuição de cada suplemento para variação do volume de vendas acumulado no ano



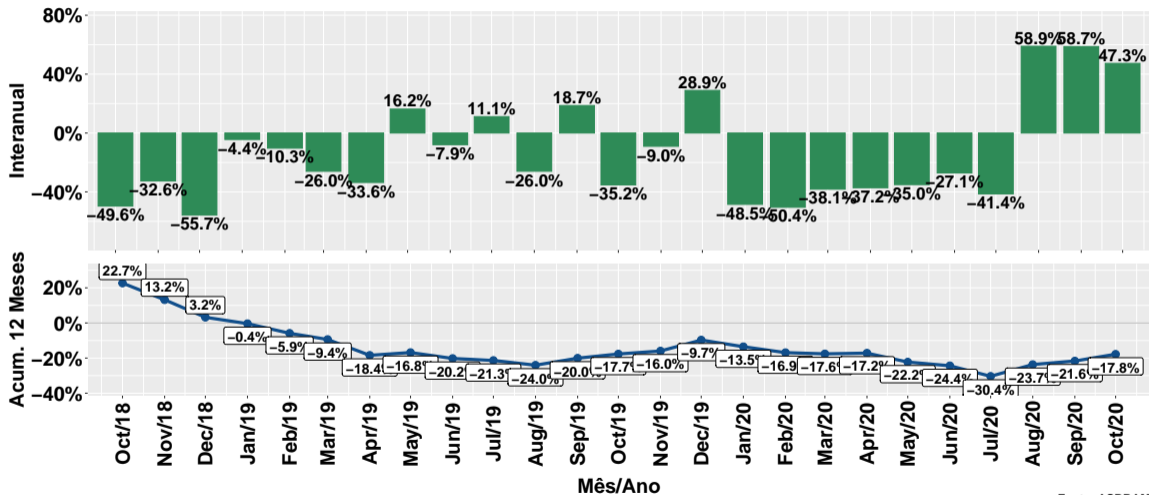
Fonte: ASBRAM

Participação de cada suplemento no volume total de vendas no mês



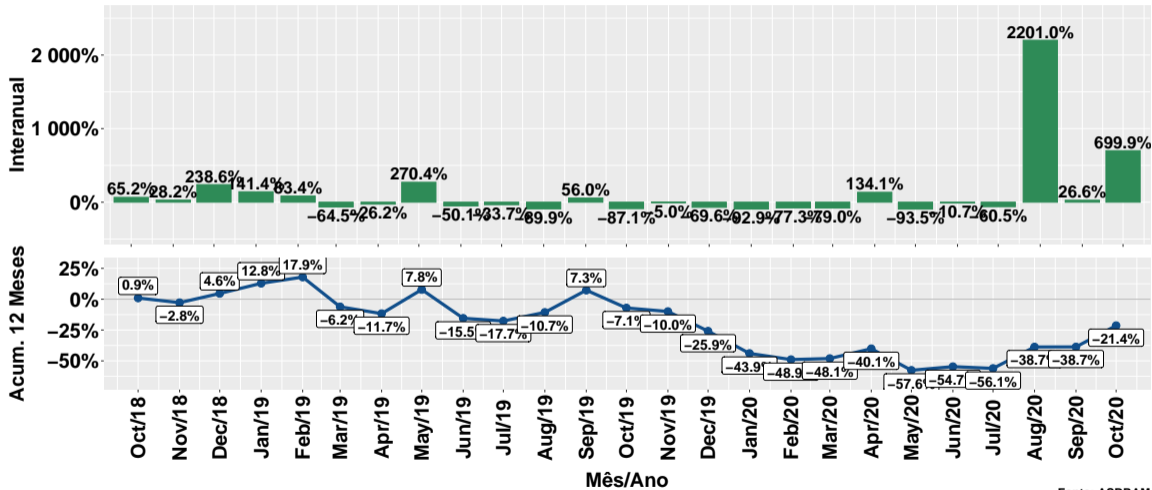
Fonte: ASBRAM

Evolução do volume total de vendas



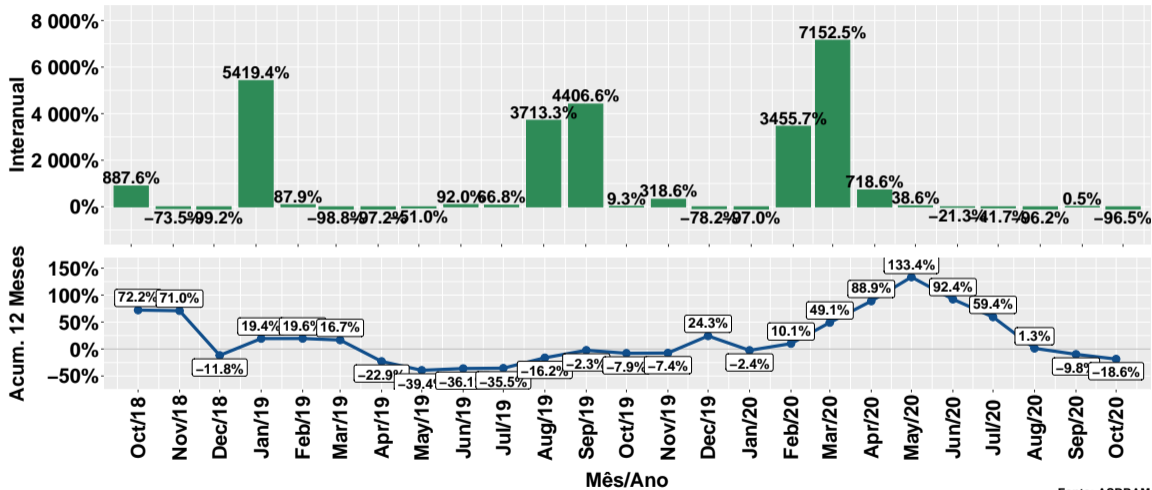
Fonte: ASBRAM

Evolução do volume de vendas: Pronto para uso



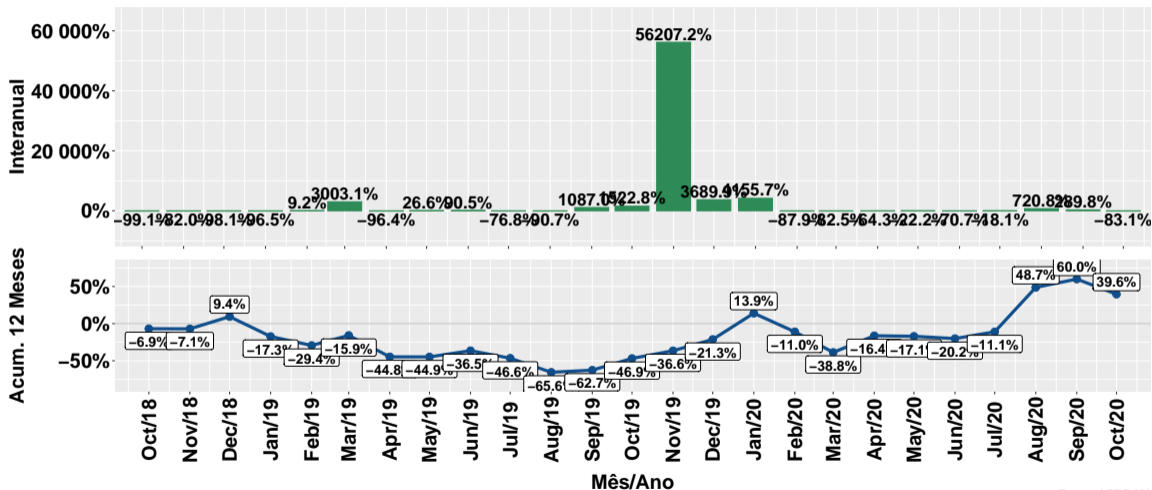
Fonte: ASBRAM

Evolução do volume de vendas: Para diluir



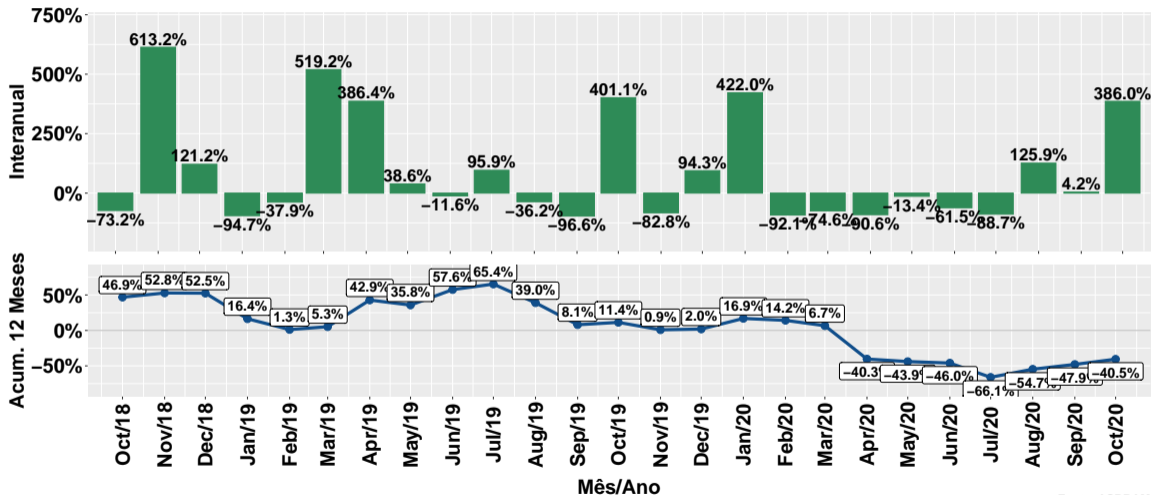
Fonte: ASBRAM

Evolução do volume de vendas: Ureia



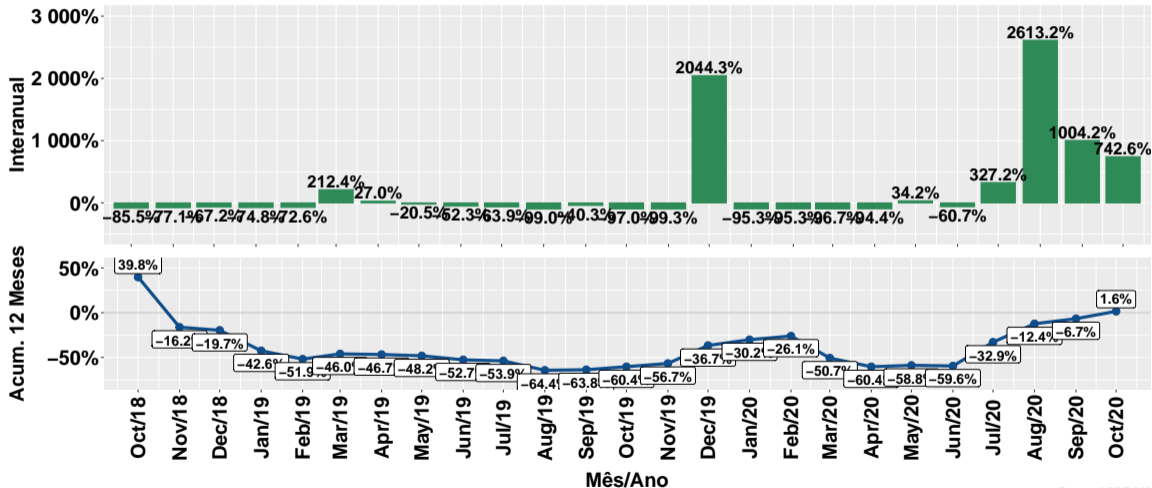
Fonte: ASBRAM

Evolução do volume de vendas: Proteico



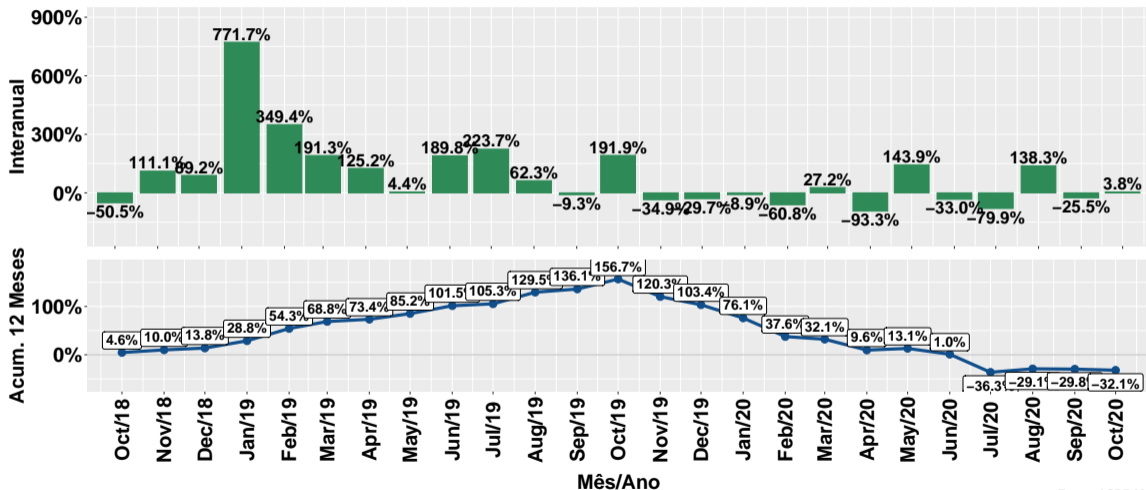
Fonte: ASBRAM

Evolução do volume de vendas: Prot. energético



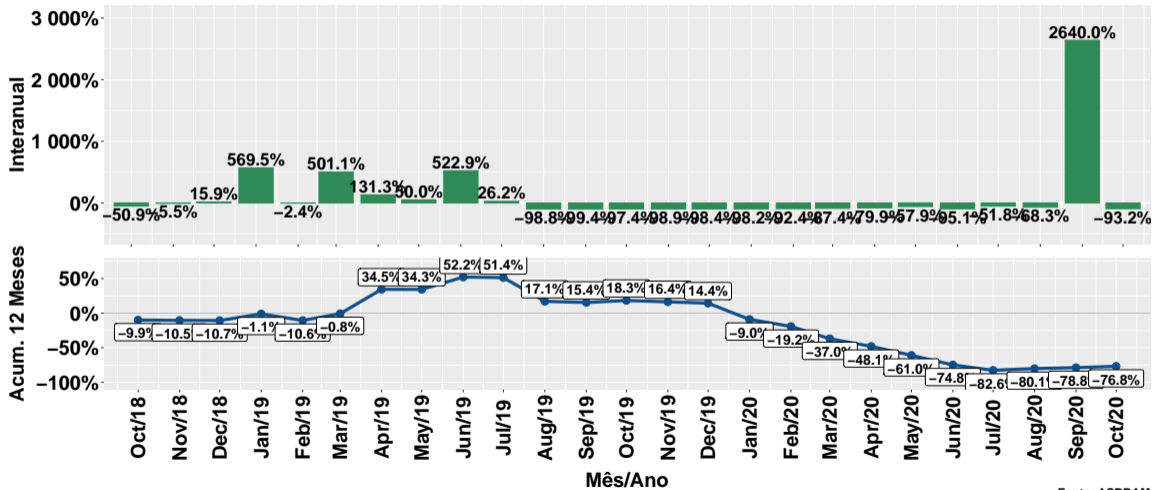
Fonte: ASBRAM

Evolução do volume de vendas: Núcleos



Fonte: ASBRAM

Evolução do volume de vendas: Concentrado



Fonte: ASBRAM

Síntese de October/2020 (Parte 01)

	Vol. vendas ¹	Variação (%)			
		Mensal ²	Interanual ³	Acum. ano	12 meses
Pronto	181.4	611.3%	699.9%	-14.7%	-21.4%
Diluir	4.0	-97.4%	-96.5%	-18.7%	-18.6%
Ureia	7.7	-94.4%	-83.1%	6.4%	39.6%
Proteico	106.2	1852.0%	386.0%	-41.8%	-40.5%
Energetico	6.8	-71.1%	742.6%	-17.8%	1.6%
Nucleos	6.7	119.7%	3.8%	-31.9%	-32.1%
Concentrado	0.0	-97.2%	-93.2%	-76.0%	-76.8%
Total	312.9	-10.1%	47.3%	-21.2%	-17.8%

Note: Fonte: ASBRAM

¹ Em toneladas ² Mês/Mês anterior ³ Mês/Mesmo mês ano anterior

Síntese de October/2020 (Parte 02)

	Contribuição (em p.p.)			
	Mensal ²	Interanual ³	Acum. ano	12 meses
Pronto	44.8	74.8	-3.6	-6.3
Diluir	-42.9	-52.2	-5.8	-5.1
Ureia	-37.0	-17.8	0.8	4.2
Proteico	29.0	39.7	-8.9	-8.3
Energetico	-4.8	2.8	-1.2	0.1
Nucleos	1.1	0.1	-0.7	-0.8
Concentrado	-0.2	-0.1	-1.7	-1.5
Total	-10.1	47.3	-21.2	-17.8

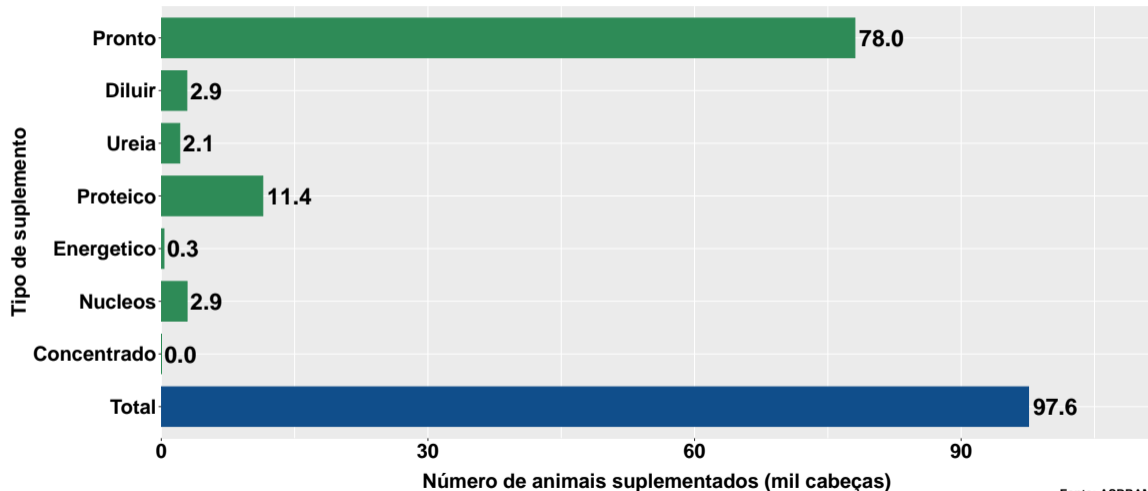
Note: Fonte: ASBRAM

¹ Em toneladas ² Mês/Mês anterior ³ Mês/Mesmo mês ano anterior

Section 2

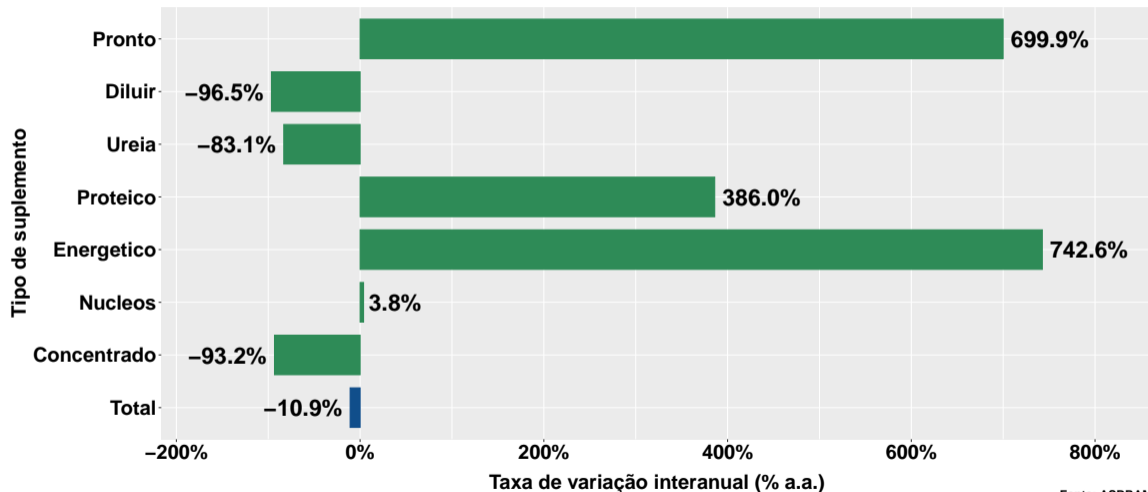
Número de animais suplementados no Distrito Federal

Número de animais suplementados



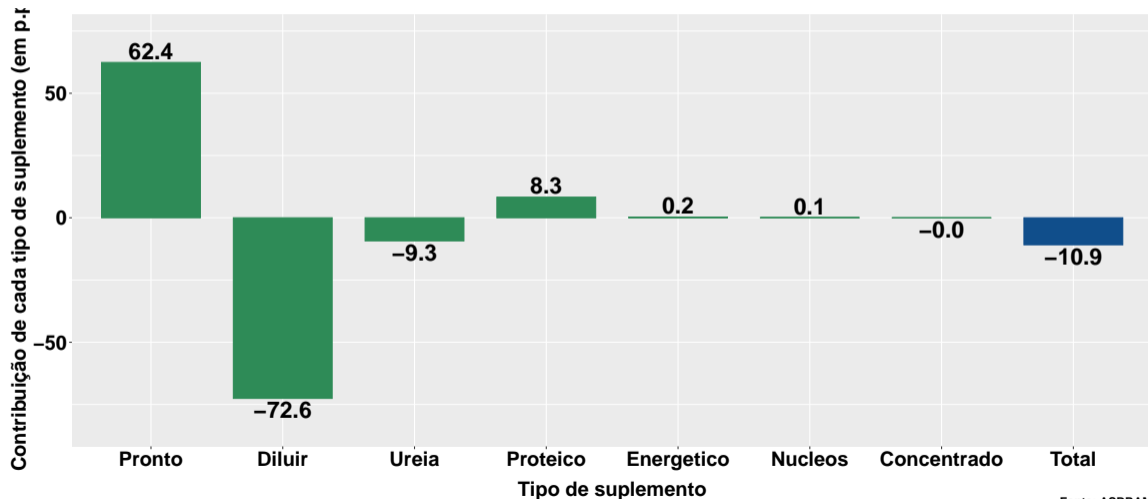
Fonte: ASBRAM

Var. interanual do num. de animais suplementados



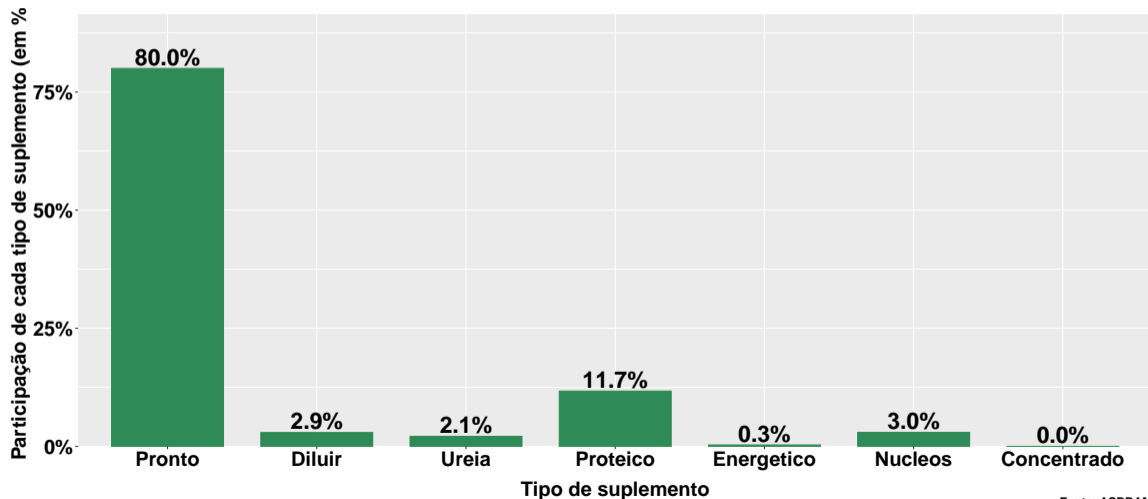
Fonte: ASBRAM

Contribuição de cada suplemento para variação interanual do número de animais suplementados



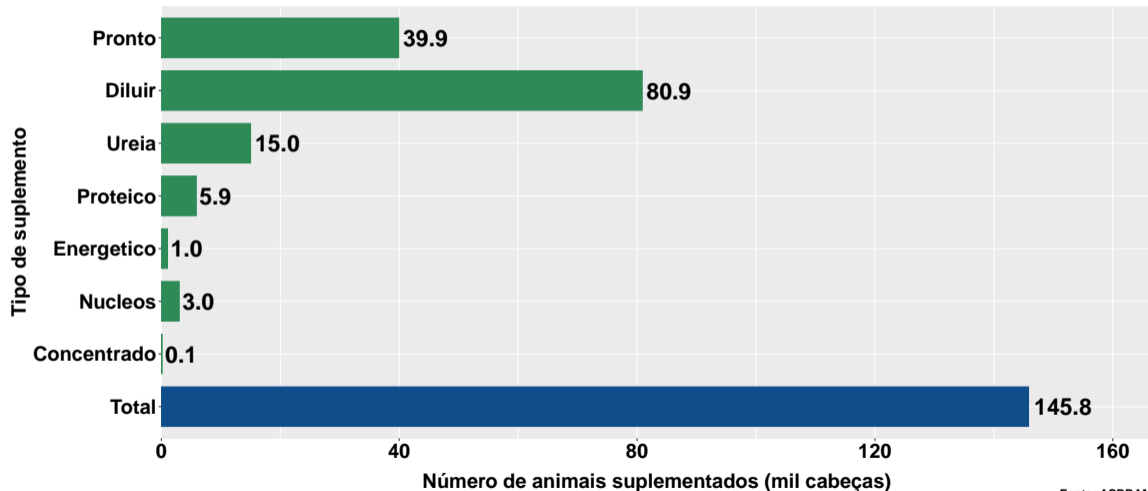
Fonte: ASBRAM

Participação de cada suplemento no número de animais suplementados no mês



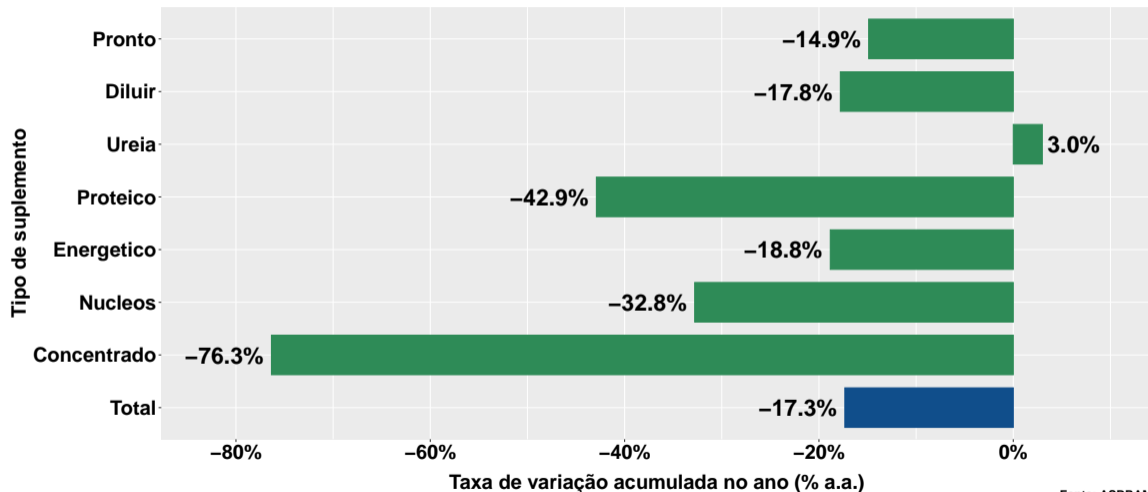
Fonte: ASBRAM

Número de animais suplementados no ano



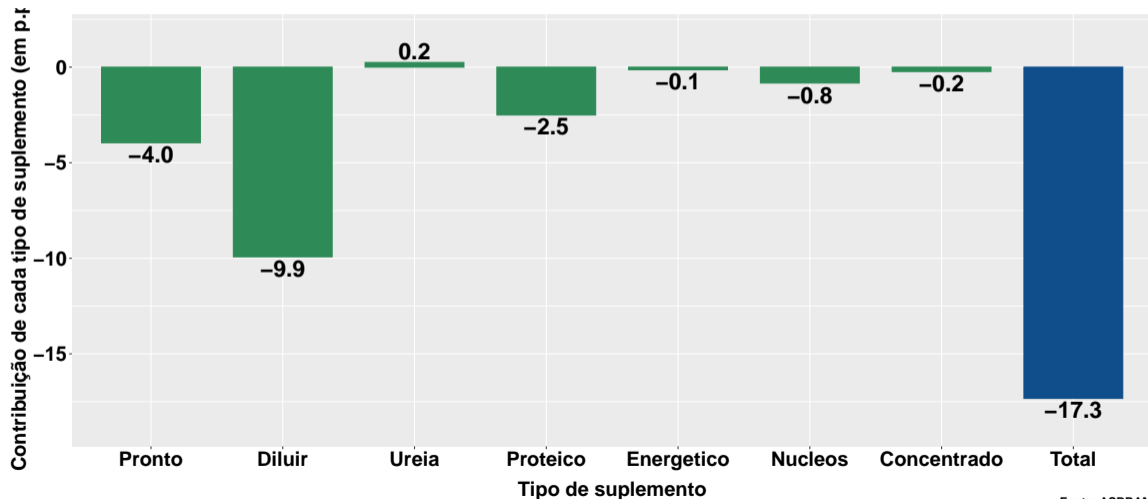
Fonte: ASBRAM

Variação do num. de animais suplementados no ano



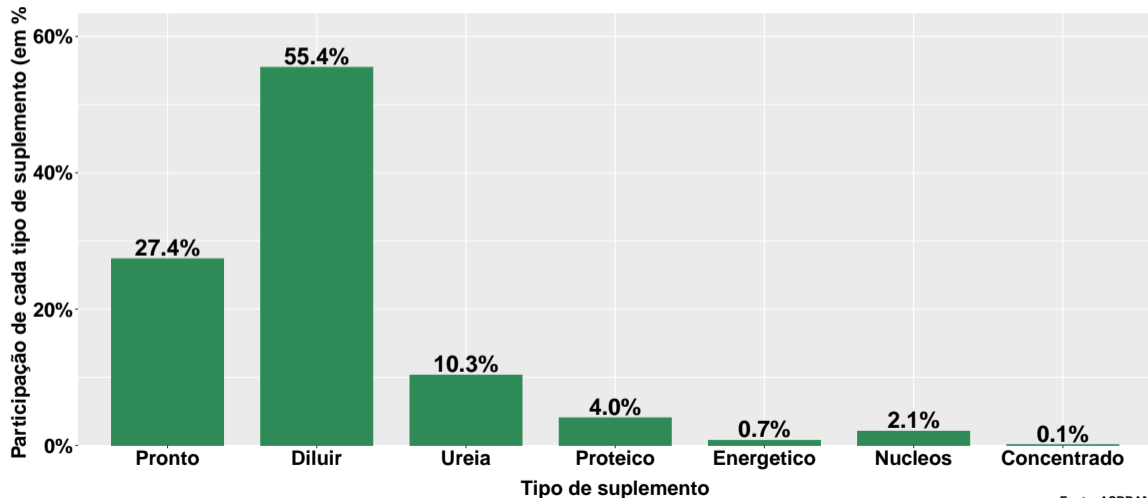
Fonte: ASBRAM

Contribuição de cada suplemento para variação do número de animais suplementados no ano



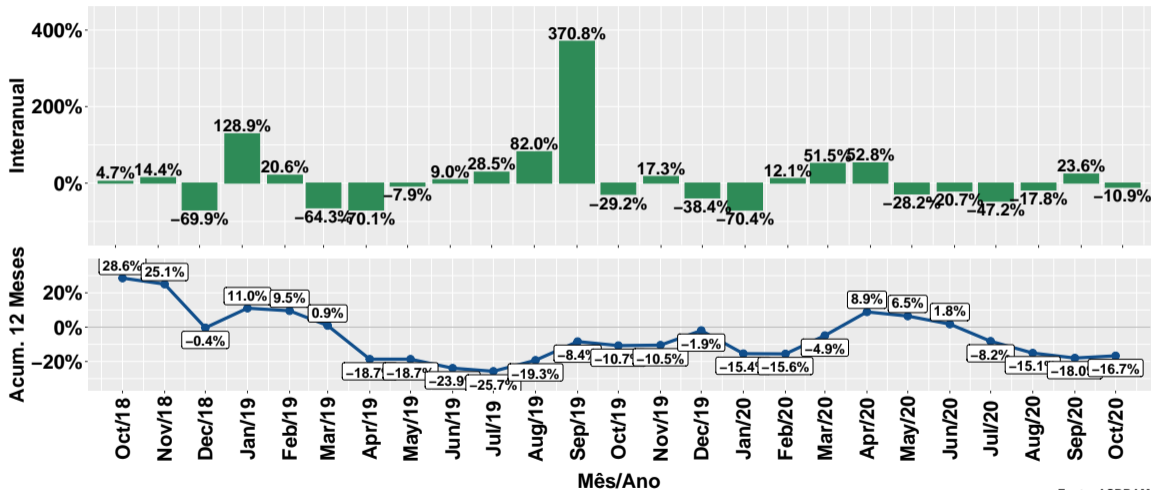
Fonte: ASBRAM

Participação de cada suplemento no número de animais suplementados no ano



Fonte: ASBRAM

Evolução do número de animais suplementados



Fonte: ASBRAM

Síntese de October/2020 (Parte 01)

	Num. animais ¹	Variação (%)			
		Mensal ²	Interanual ³	Acum. ano	12 meses
Pronto	78.0	588.3%	699.9%	-14.9%	-21.4%
Diluir	2.9	-97.5%	-96.5%	-17.8%	-17.6%
Ureia	2.1	-94.5%	-83.1%	3.0%	35.4%
Proteico	11.4	1789.1%	386.0%	-42.9%	-41.7%
Energetico	0.3	-72.0%	742.6%	-18.8%	-0.1%
Nucleos	2.9	112.6%	3.8%	-32.8%	-32.8%
Concentrado	0.0	-97.3%	-93.2%	-76.3%	-77.1%
Total	97.6	-41.1%	-10.9%	-17.3%	-16.7%

Note: Fonte: ASBRAM

¹ Mil cabeças ² Mês/Mês anterior ³ Mês/Mesmo mês ano anterior

Síntese de October/2020 (Parte 02)

	Contribuição (em p.p.)			
	Mensal ²	Interanual ³	Acum. ano	12 meses
Pronto	40.2	62.4	-4.0	-7.0
Diluir	-66.7	-72.6	-9.9	-8.9
Ureia	-21.6	-9.3	0.2	2.6
Proteico	6.5	8.3	-2.5	-2.4
Energetico	-0.5	0.2	-0.1	-0.0
Nucleos	0.9	0.1	-0.8	-0.9
Concentrado	-0.0	-0.0	-0.2	-0.2
Total	-41.1	-10.9	-17.3	-16.7

Note: Fonte: ASBRAM

¹ Mil cabeças ² Mês/Mês anterior ³ Mês/Mesmo mês ano anterior