

Índice ASBRAM - Espírito Santo

Desempenho Janeiro/2022

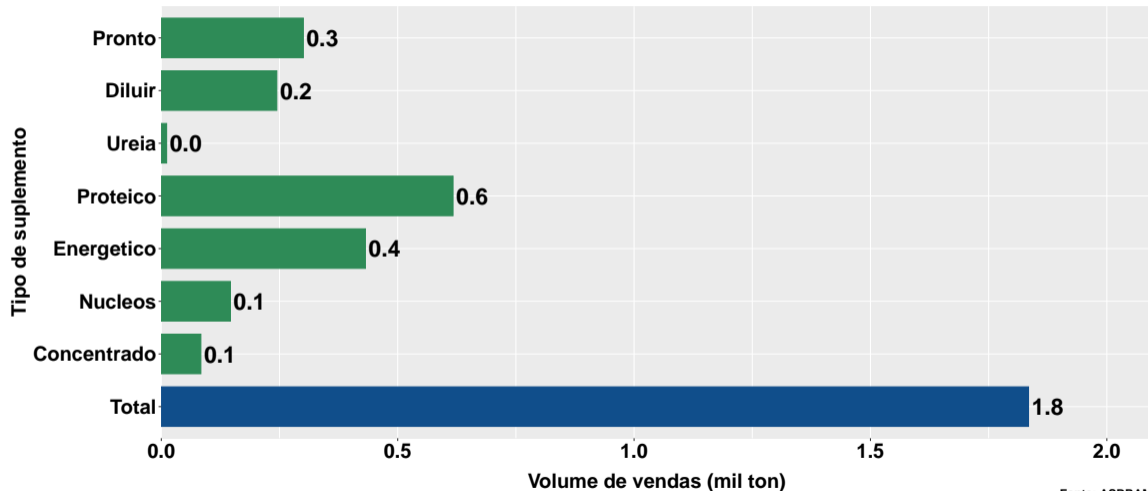
São Paulo, 17/02/2022

- 1 Volume de vendas de suplementos no Espírito Santo
- 2 Número de animais suplementados no Espírito Santo

Section 1

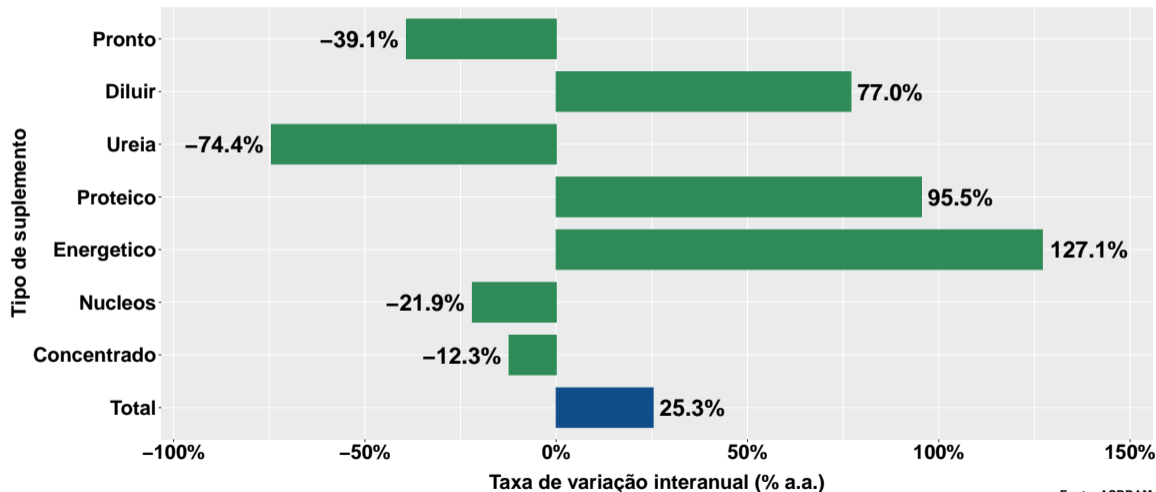
Volume de vendas de suplementos no Espírito Santo

Volume de vendas no mês



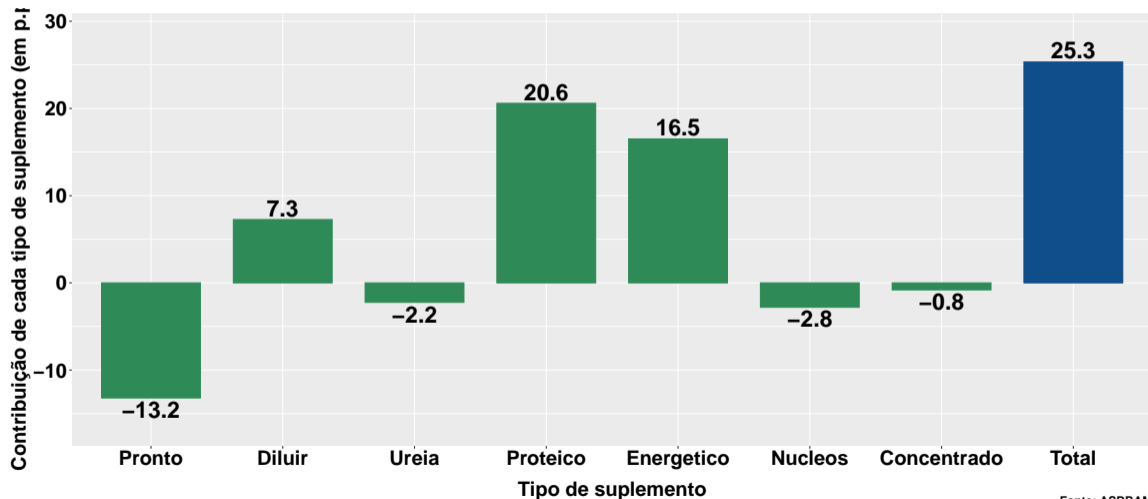
Fonte: ASBRAM

Variação interanual do volume de vendas



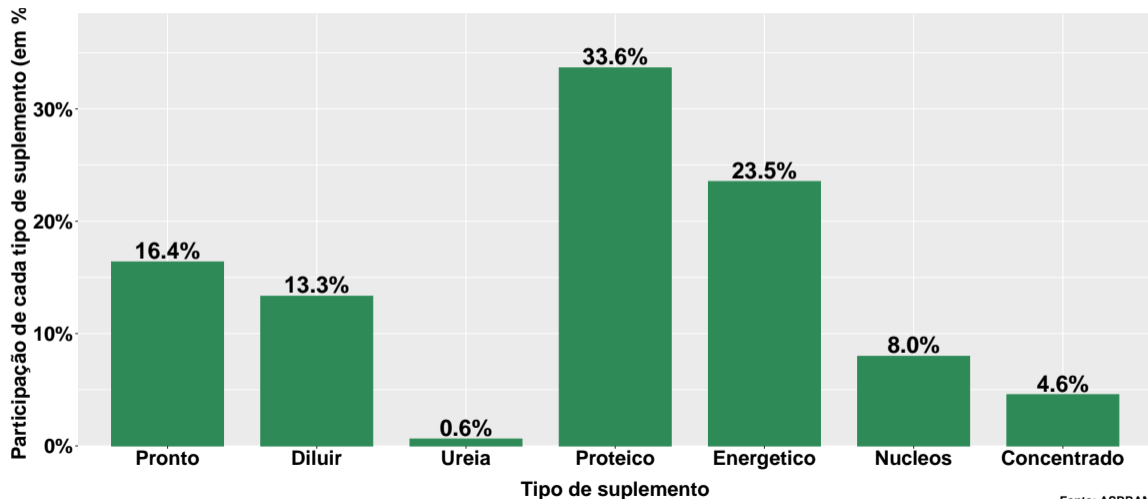
Fonte: ASBRAM

Contribuição de cada suplemento para variação interanual do volume de vendas



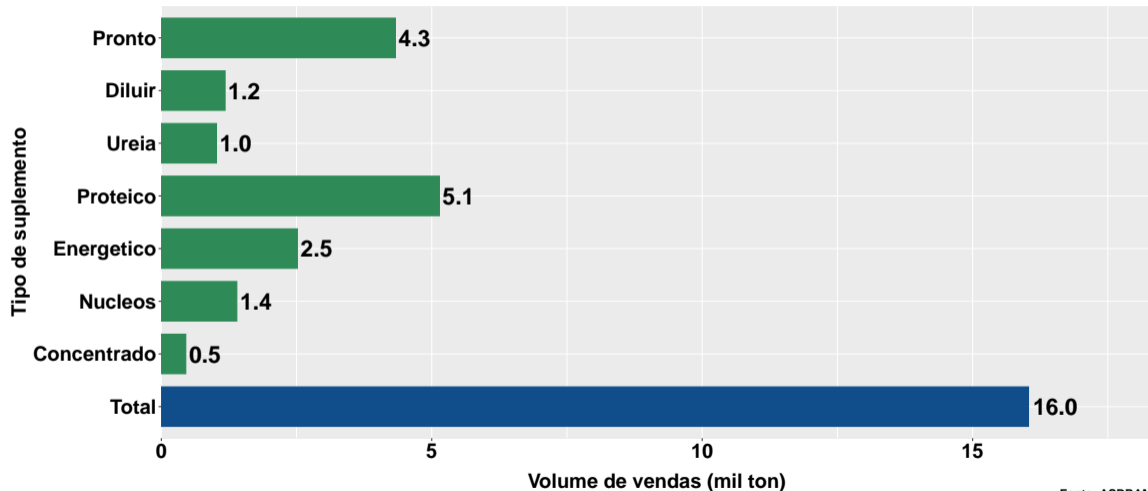
Fonte: ASBRAM

Participação de cada suplemento no volume total de vendas no mês



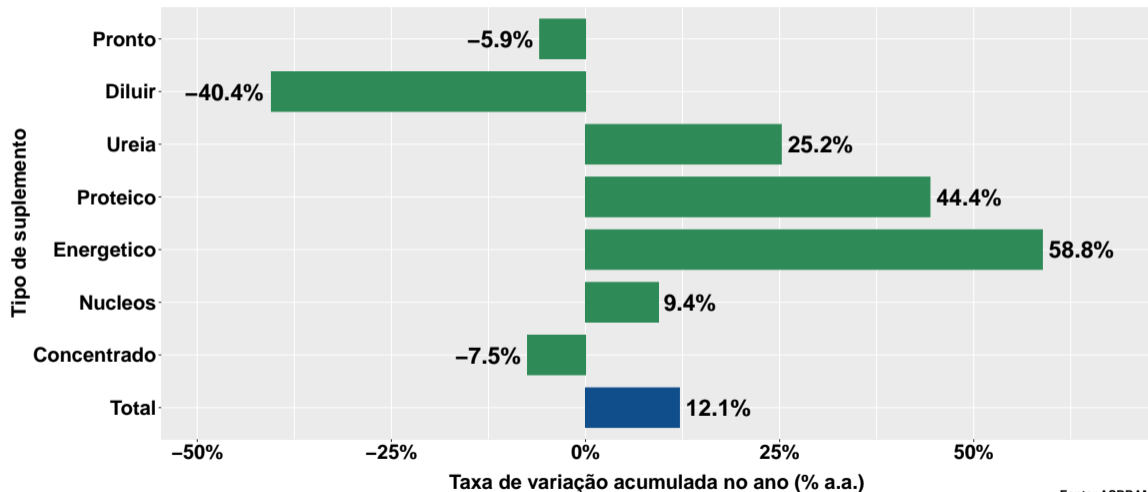
Fonte: ASBRAM

Volume de vendas acumulado no ano



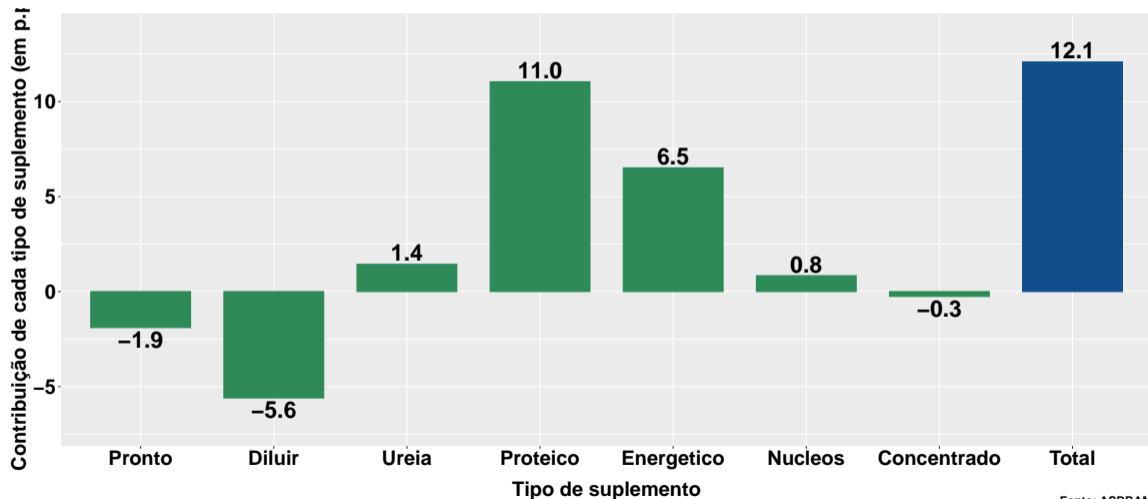
Fonte: ASBRAM

Variação do volume de vendas acumulado no ano



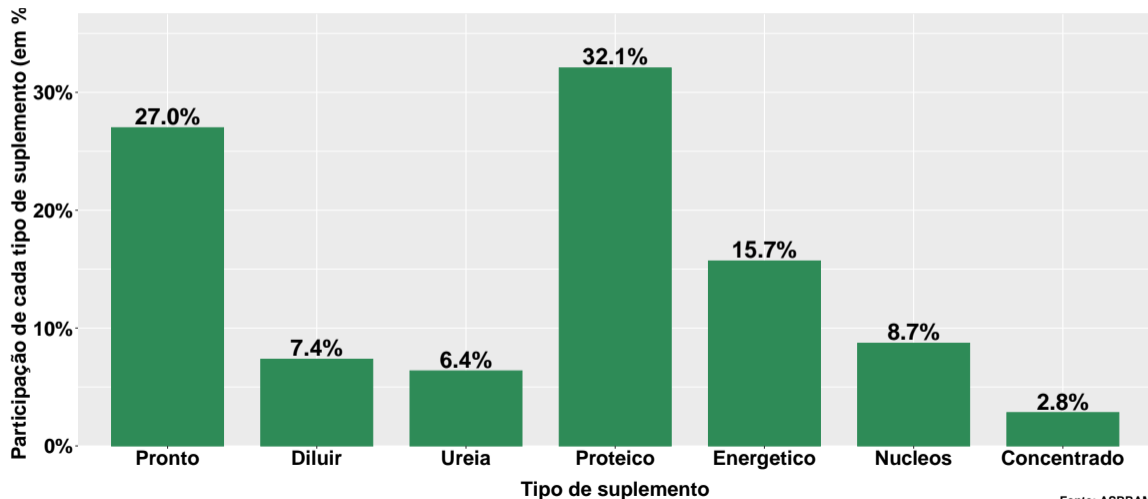
Fonte: ASBRAM

Contribuição de cada suplemento para variação do volume de vendas acumulado no ano



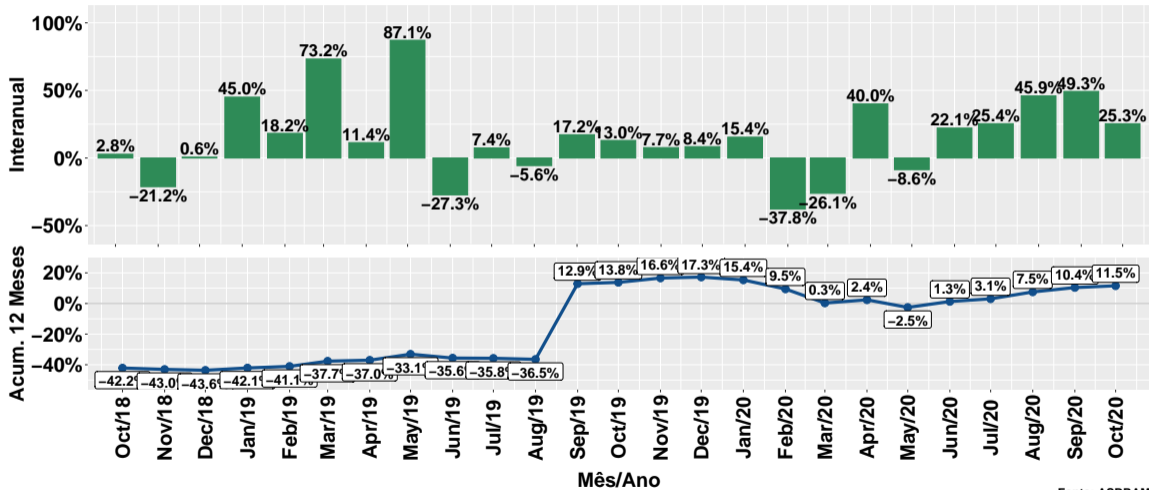
Fonte: ASBRAM

Participação de cada suplemento no volume total de vendas no mês



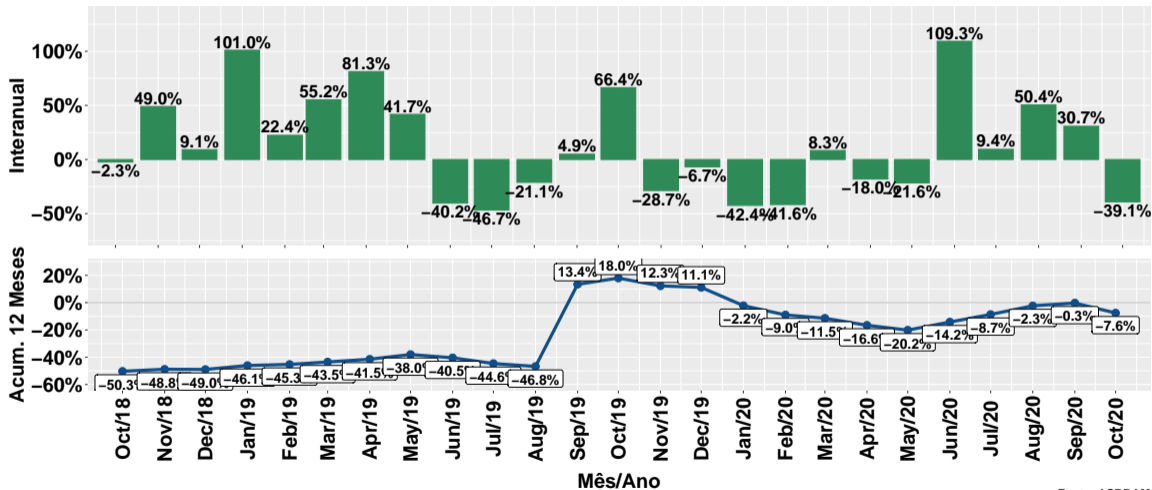
Fonte: ASBRAM

Evolução do volume total de vendas



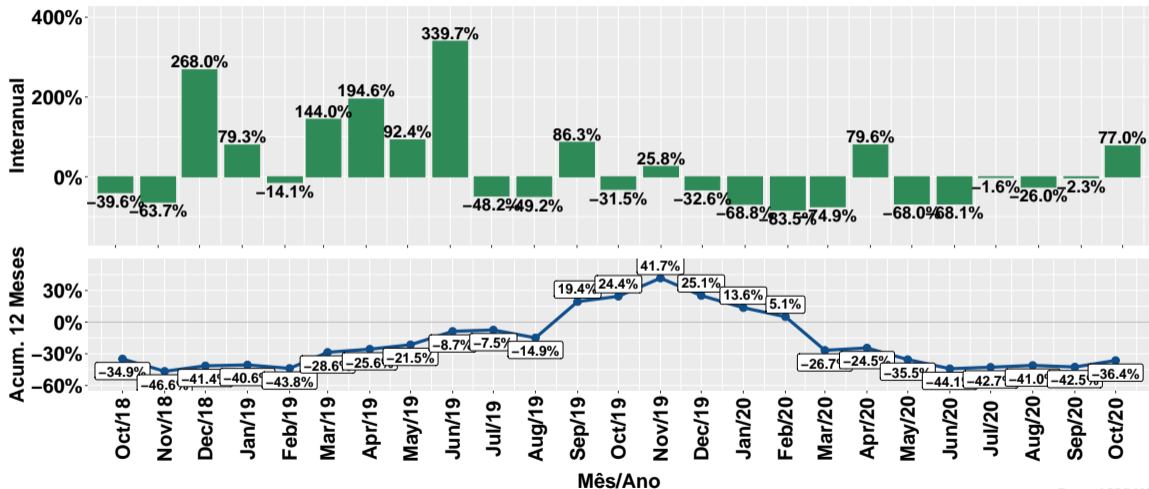
Fonte: ASBRAM

Evolução do volume de vendas: Pronto para uso



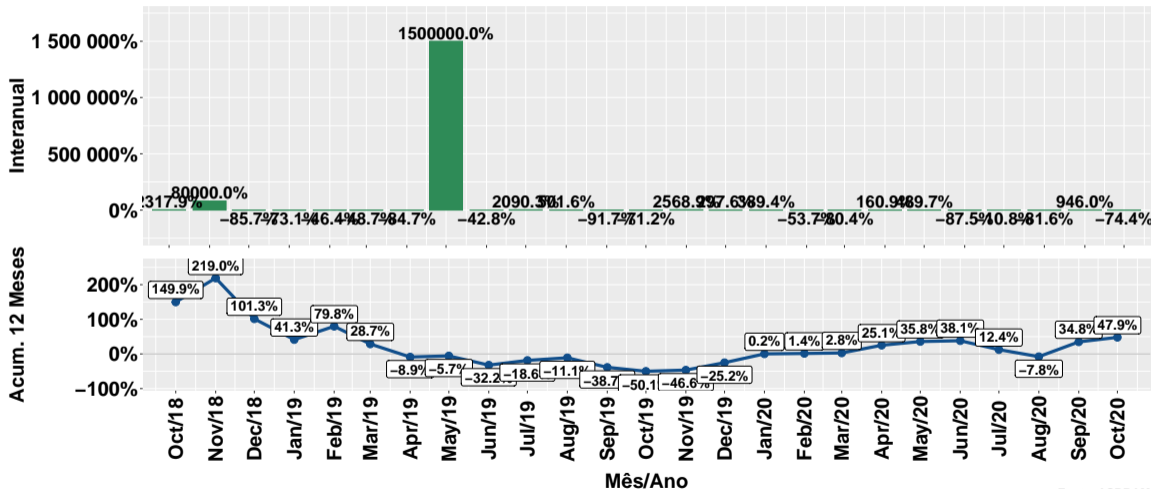
Fonte: ASBRAM

Evolução do volume de vendas: Para diluir



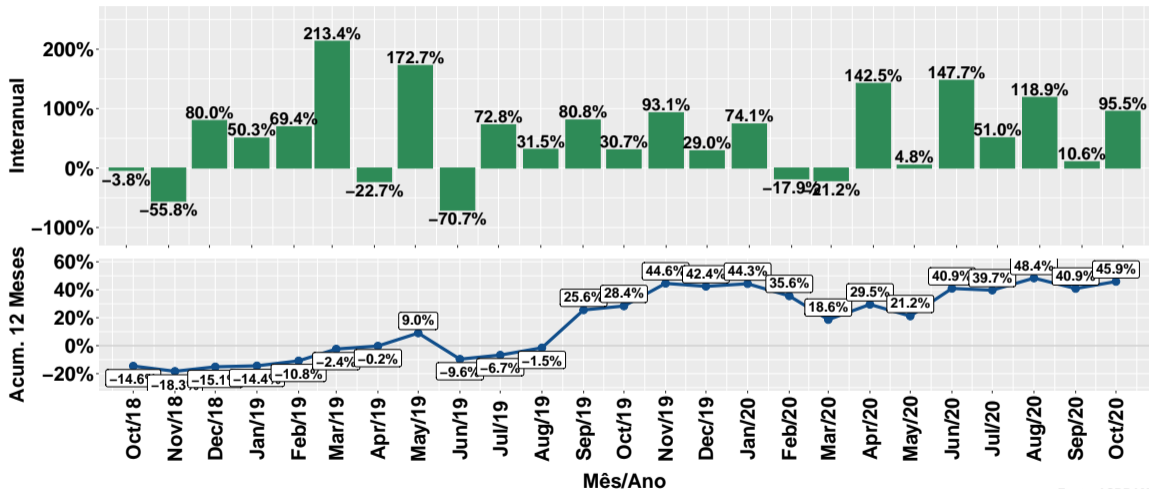
Fonte: ASBRAM

Evolução do volume de vendas: Ureia



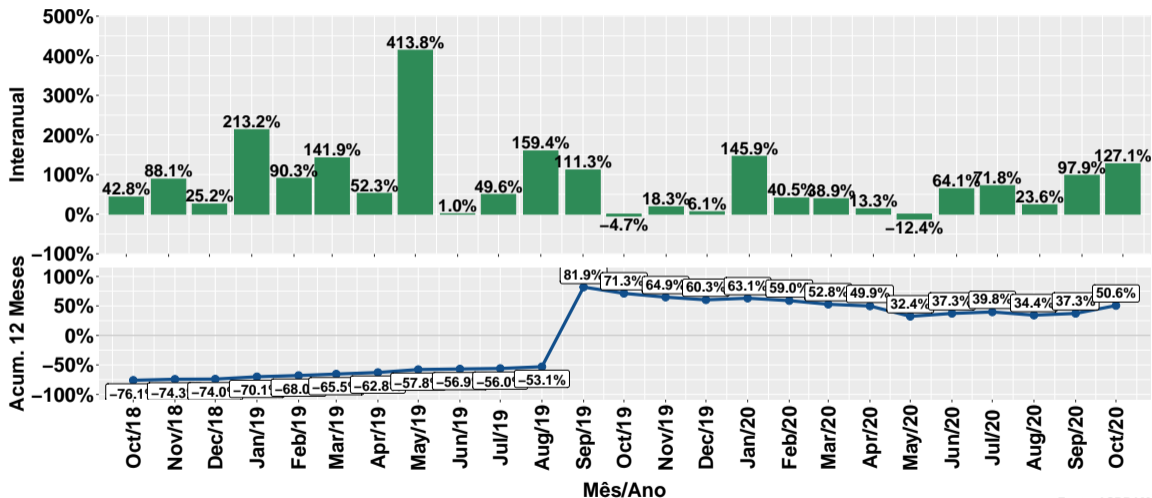
Fonte: ASBRAM

Evolução do volume de vendas: Proteico



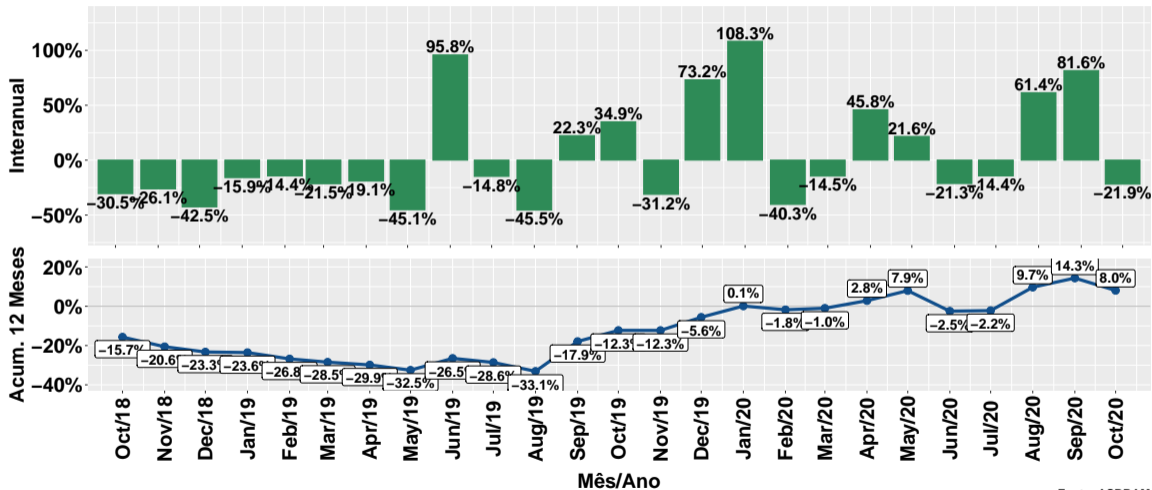
Fonte: ASBRAM

Evolução do volume de vendas: Prot. energético



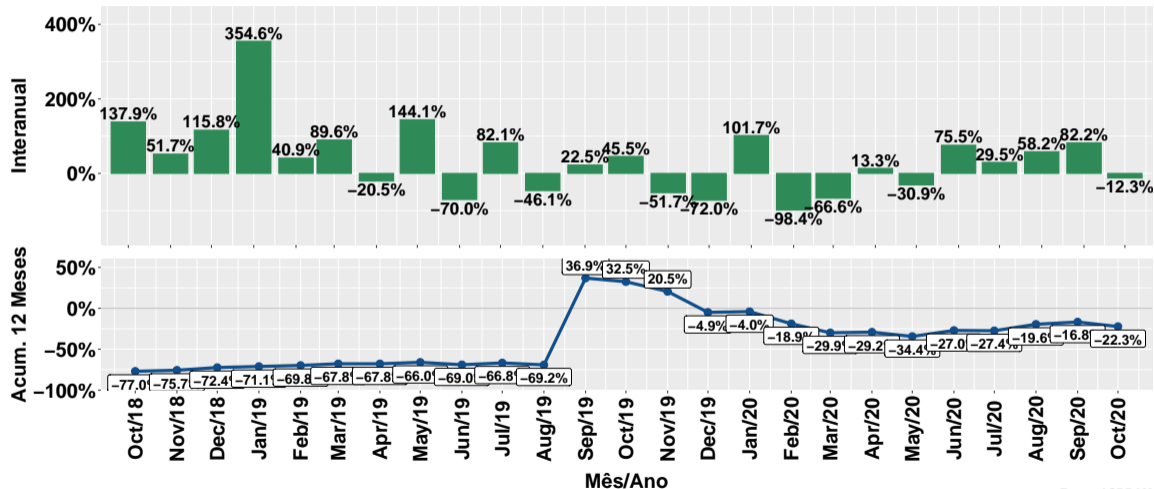
Fonte: ASBRAM

Evolução do volume de vendas: Núcleos



Fonte: ASBRAM

Evolução do volume de vendas: Concentrado



Fonte: ASBRAM

Síntese de October/2020 (Parte 01)

| | Vol. vendas ¹ | Variação (%) | | | |
|--------------|--------------------------|---------------------|-------------------------|--------------|--------------|
| | | Mensal ² | Interanual ³ | Acum. ano | 12 meses |
| Pronto | 0.3 | -42.6% | -39.1% | -5.9% | -7.6% |
| Diluir | 0.2 | 107.8% | 77.0% | -40.4% | -36.4% |
| Ureia | 0.0 | -94.9% | -74.4% | 25.2% | 47.9% |
| Proteico | 0.6 | 8.1% | 95.5% | 44.4% | 45.9% |
| Energetico | 0.4 | 5.4% | 127.1% | 58.8% | 50.6% |
| Nucleos | 0.1 | -28.3% | -21.9% | 9.4% | 8.0% |
| Concentrado | 0.1 | 75.9% | -12.3% | -7.5% | -22.3% |
| Total | 1.8 | -12.4% | 25.3% | 12.1% | 11.5% |

Note: Fonte: ASBRAM

¹ Em mil toneladas ² Mês/Mês anterior ³ Mês/Mesmo mês ano anterior

Síntese de October/2020 (Parte 02)

| | Contribuição (em p.p.) | | | |
|--------------|------------------------|-------------------------|-------------|-------------|
| | Mensal ² | Interanual ³ | Acum. ano | 12 meses |
| Pronto | -10.7 | -13.2 | -1.9 | -2.5 |
| Diluir | 6.0 | 7.3 | -5.6 | -5.1 |
| Ureia | -10.1 | -2.2 | 1.4 | 2.5 |
| Proteico | 2.2 | 20.6 | 11.0 | 10.9 |
| Energetico | 1.1 | 16.5 | 6.5 | 5.9 |
| Nucleos | -2.8 | -2.8 | 0.8 | 0.7 |
| Concentrado | 1.7 | -0.8 | -0.3 | -0.9 |
| Total | -12.4 | 25.3 | 12.1 | 11.5 |

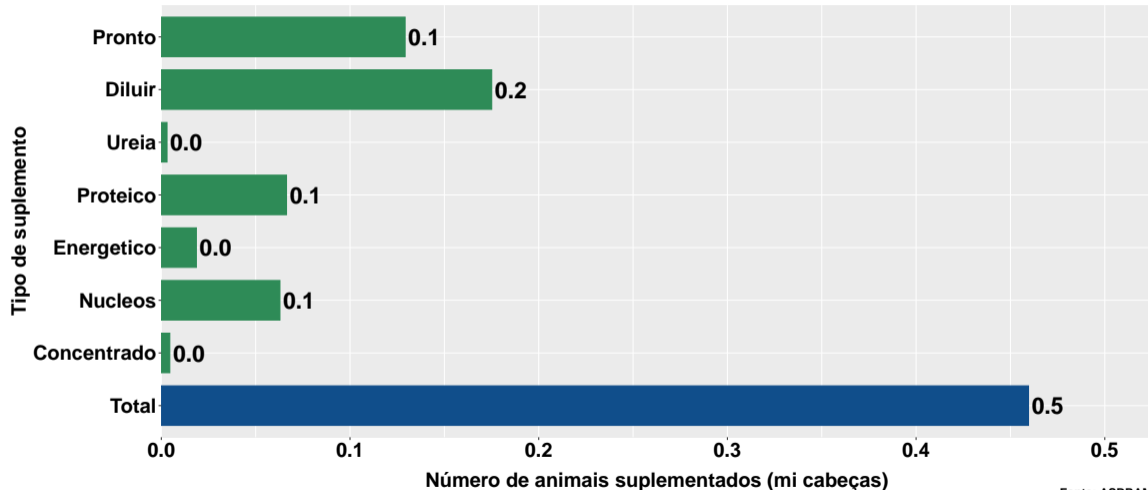
Note: Fonte: ASBRAM

¹ Em mil toneladas ² Mês/Mês anterior ³ Mês/Mesmo mês ano anterior

Section 2

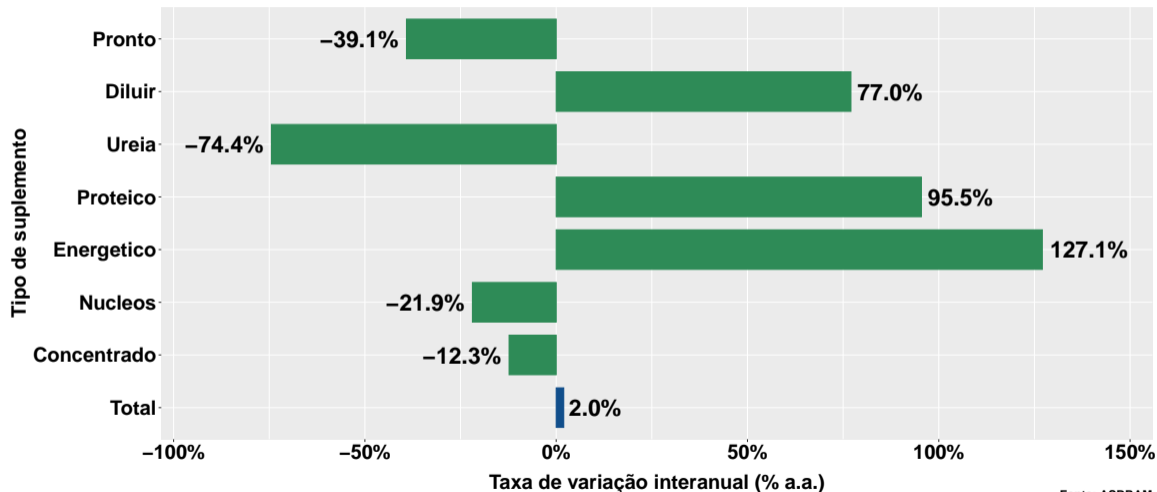
Número de animais suplementados no Espírito Santo

Número de animais suplementados



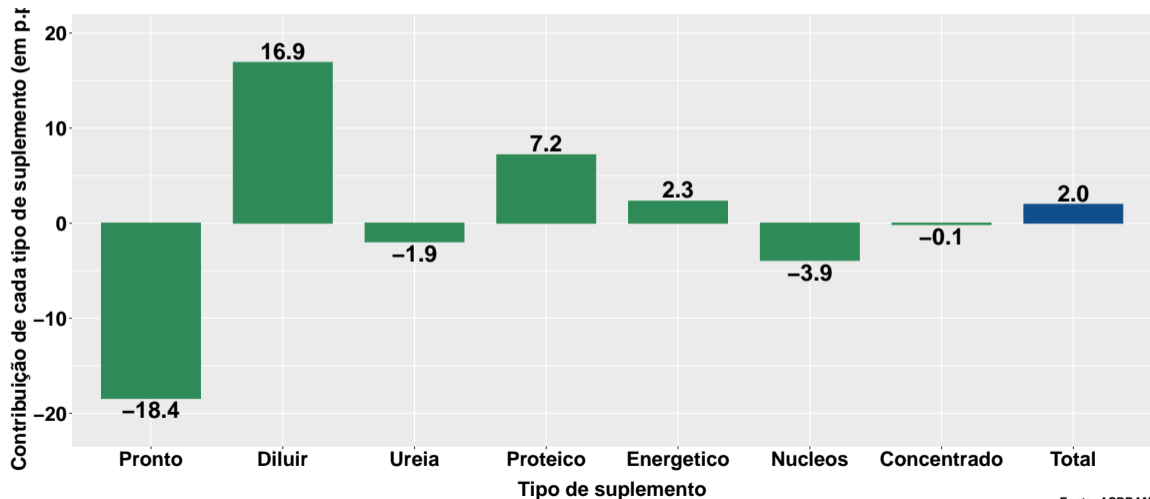
Fonte: ASBRAM

Var. interanual do num. de animais suplementados



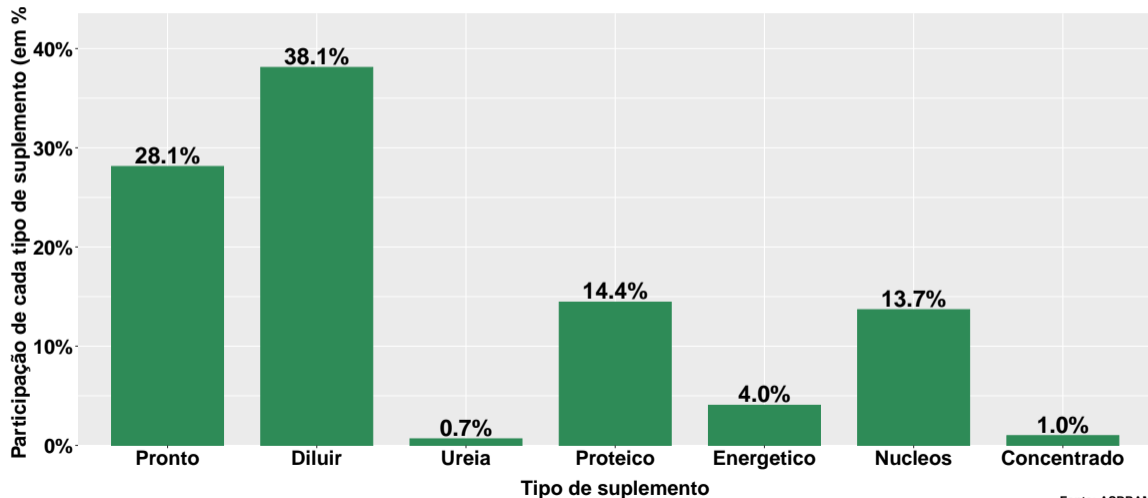
Fonte: ASBRAM

Contribuição de cada suplemento para variação interanual do número de animais suplementados



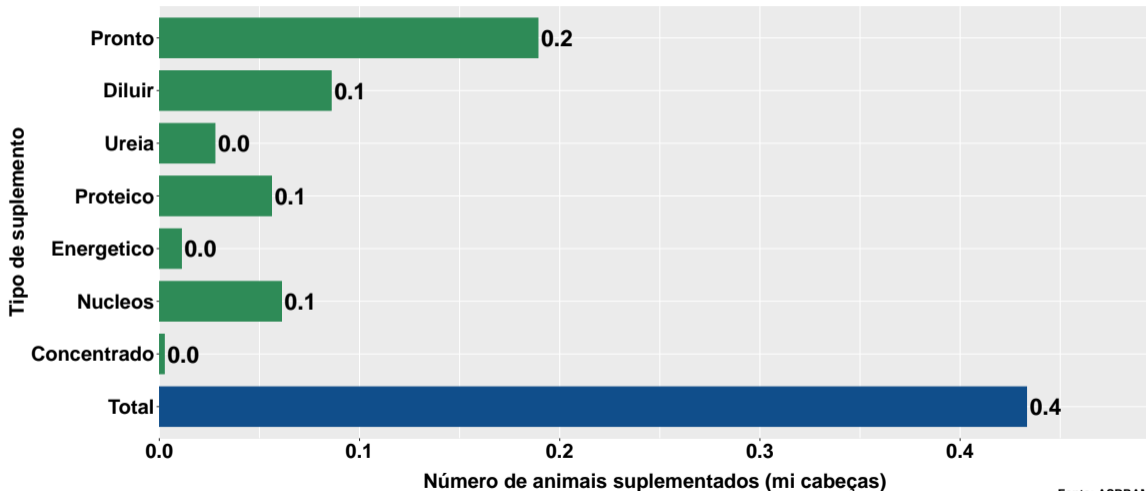
Fonte: ASBRAM

Participação de cada suplemento no número de animais suplementados no mês



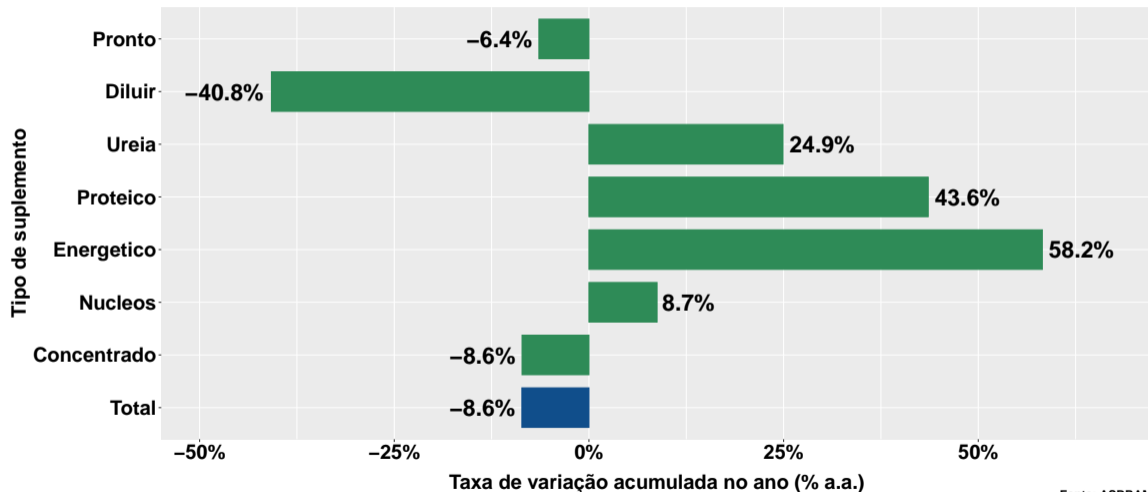
Fonte: ASBRAM

Número de animais suplementados no ano



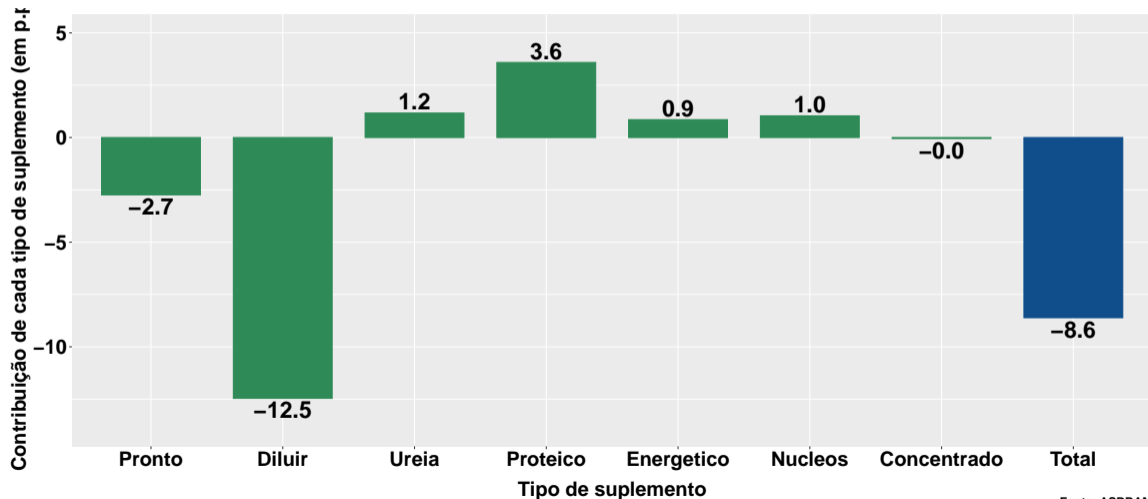
Fonte: ASBRAM

Variação do num. de animais suplementados no ano



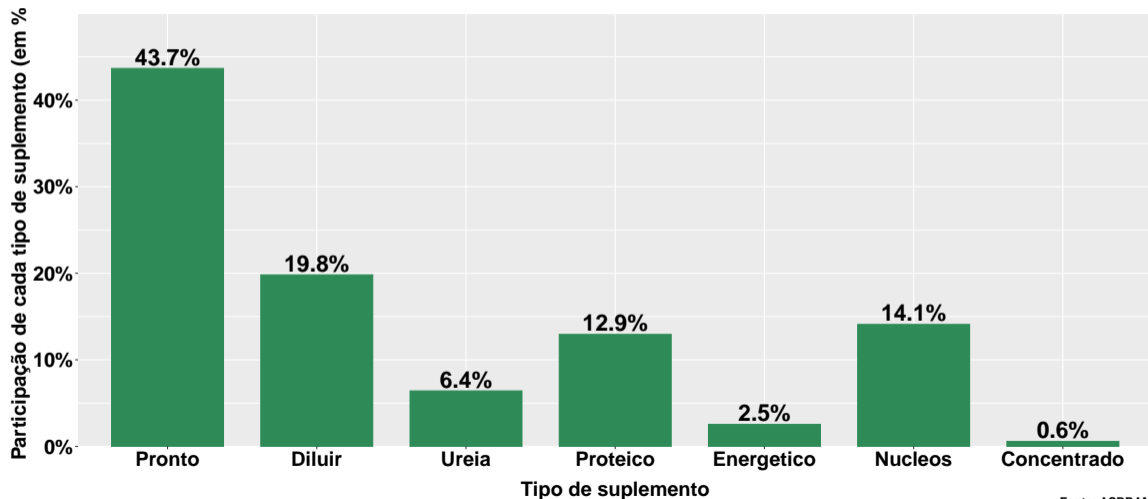
Fonte: ASBRAM

Contribuição de cada suplemento para variação do número de animais suplementados no ano



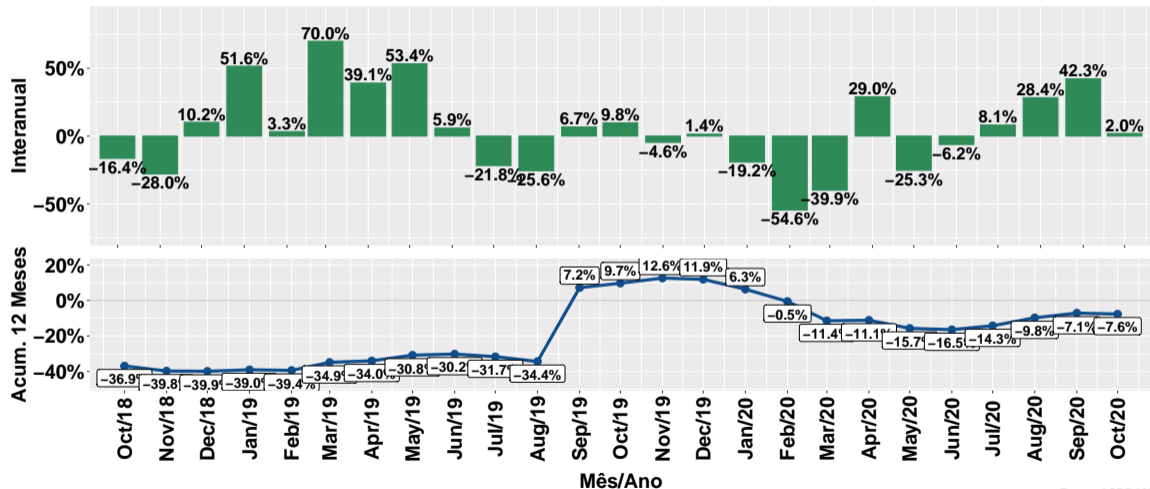
Fonte: ASBRAM

Participação de cada suplemento no número de animais suplementados no ano



Fonte: ASBRAM

Evolução do número de animais suplementados



Fonte: ASBRAM

Síntese de October/2020 (Parte 01)

| | Num. animais ¹ | Variação (%) | | | |
|--------------|---------------------------|---------------------|-------------------------|--------------|--------------|
| | | Mensal ² | Interanual ³ | Acum. ano | 12 meses |
| Pronto | 0.1 | -44.5% | -39.1% | -6.4% | -8.1% |
| Diluir | 0.2 | 101.1% | 77.0% | -40.8% | -36.6% |
| Ureia | 0.0 | -95.1% | -74.4% | 24.9% | 47.6% |
| Proteico | 0.1 | 4.6% | 95.5% | 43.6% | 45.2% |
| Energetico | 0.0 | 2.0% | 127.1% | 58.2% | 50.2% |
| Nucleos | 0.1 | -30.6% | -21.9% | 8.7% | 7.4% |
| Concentrado | 0.0 | 70.2% | -12.3% | -8.6% | -23.0% |
| Total | 0.5 | -17.4% | 2.0% | -8.6% | -7.6% |

Note: Fonte: ASBRAM

¹ Milhões de cabeças ² Mês/Mês anterior ³ Mês/Mesmo mês ano anterior

Síntese de October/2020 (Parte 02)

| | Contribuição (em p.p.) | | | |
|--------------|------------------------|-------------------------|-------------|-------------|
| | Mensal ² | Interanual ³ | Acum. ano | 12 meses |
| Pronto | -18.6 | -18.4 | -2.7 | -3.4 |
| Diluir | 15.8 | 16.9 | -12.5 | -11.3 |
| Ureia | -10.5 | -1.9 | 1.2 | 2.0 |
| Proteico | 0.5 | 7.2 | 3.6 | 3.5 |
| Energetico | 0.1 | 2.3 | 0.9 | 0.8 |
| Nucleos | -5.0 | -3.9 | 1.0 | 0.9 |
| Concentrado | 0.3 | -0.1 | -0.0 | -0.2 |
| Total | -17.4 | 2.0 | -8.6 | -7.6 |

Note: Fonte: ASBRAM

¹ Milhões de cabeças ² Mês/Mês anterior ³ Mês/Mesmo mês ano anterior