

Índice ASBRAM - Goiás

Desempenho Janeiro/2022

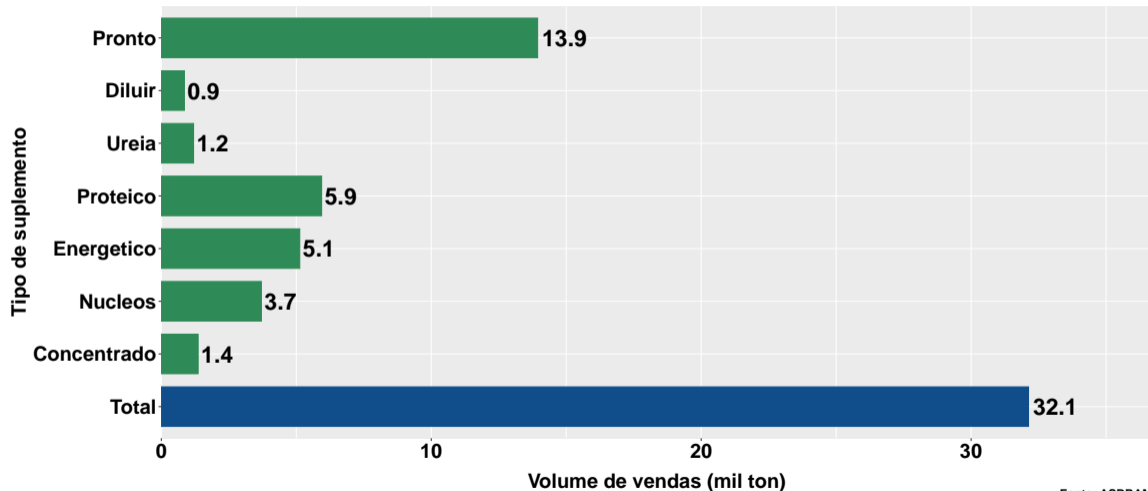
São Paulo, 17/02/2022

- 1 Volume de vendas de suplementos no Goiás
- 2 Número de animais suplementados no Goiás

Section 1

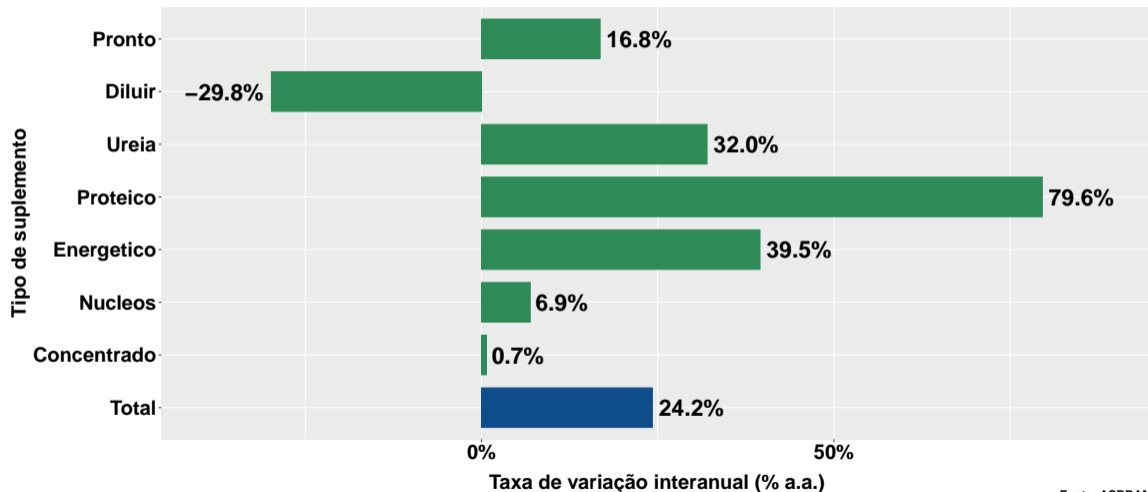
Volume de vendas de suplementos no Goiás

Volume de vendas no mês



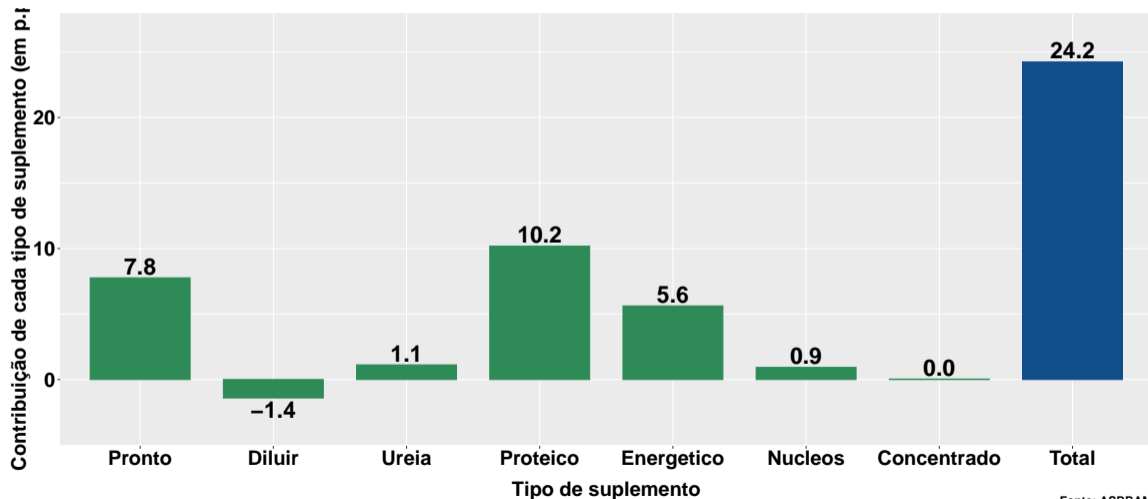
Fonte: ASBRAM

Variação interanual do volume de vendas



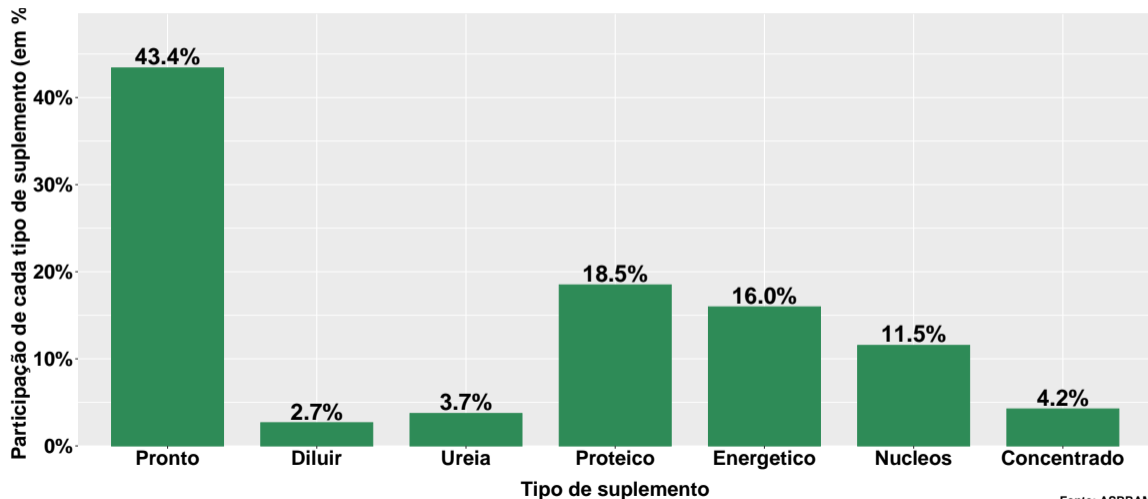
Fonte: ASBRAM

Contribuição de cada suplemento para variação interanual do volume de vendas



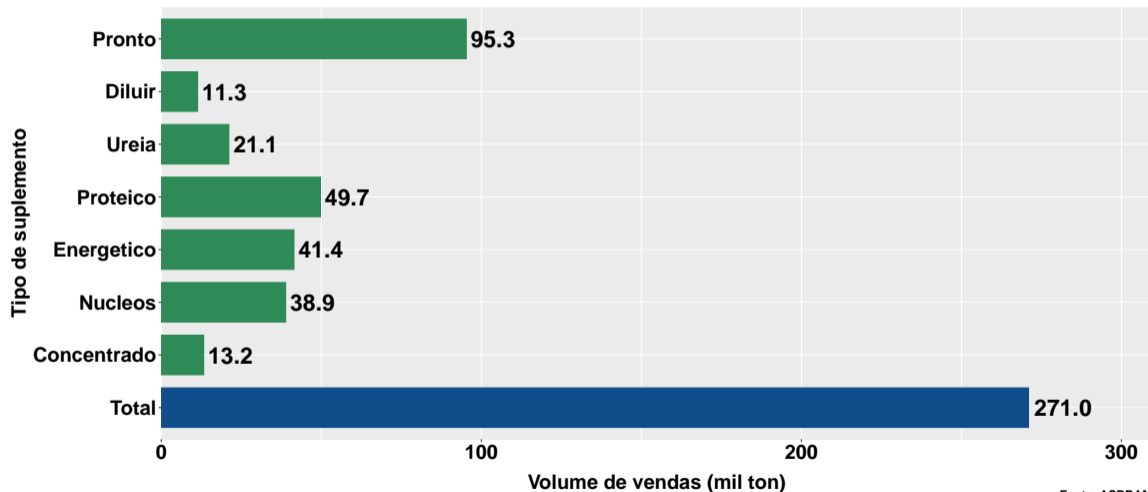
Fonte: ASBRAM

Participação de cada suplemento no volume total de vendas no mês



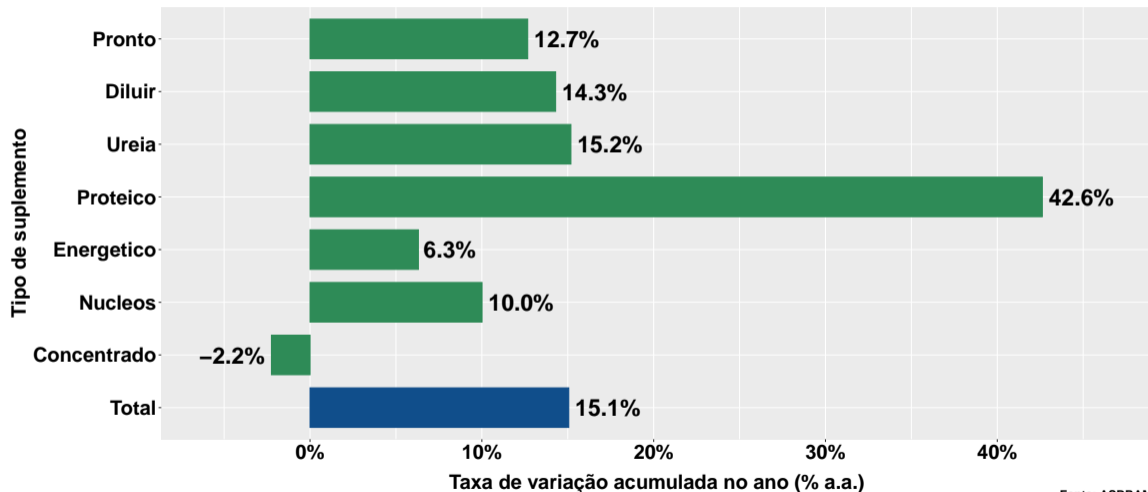
Fonte: ASBRAM

Volume de vendas acumulado no ano



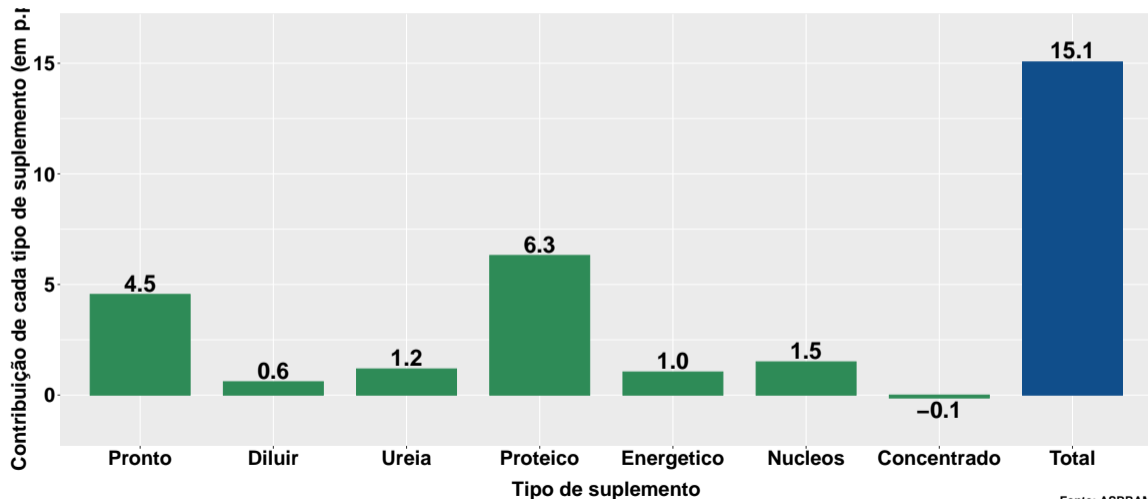
Fonte: ASBRAM

Variação do volume de vendas acumulado no ano



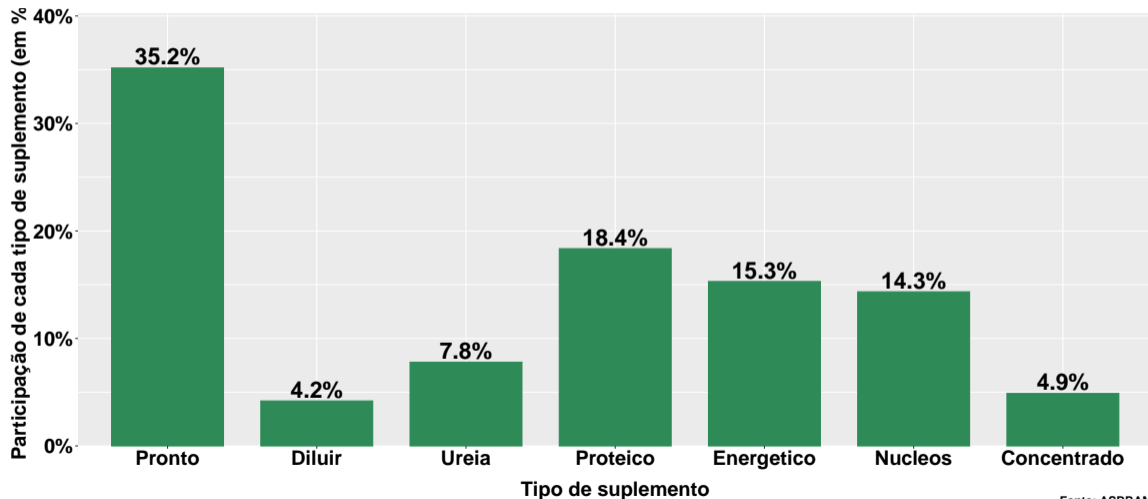
Fonte: ASBRAM

Contribuição de cada suplemento para variação do volume de vendas acumulado no ano



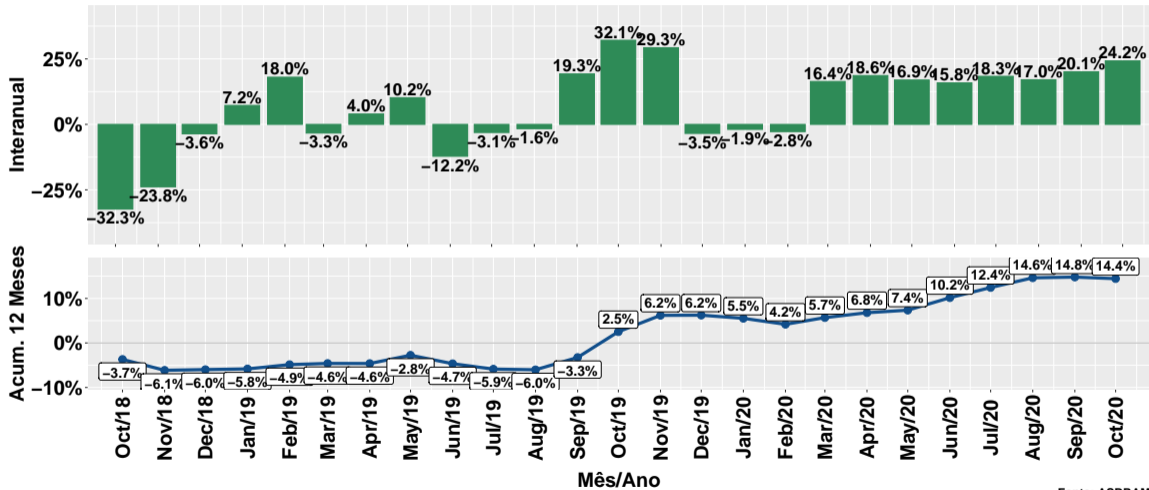
Fonte: ASBRAM

Participação de cada suplemento no volume total de vendas no mês



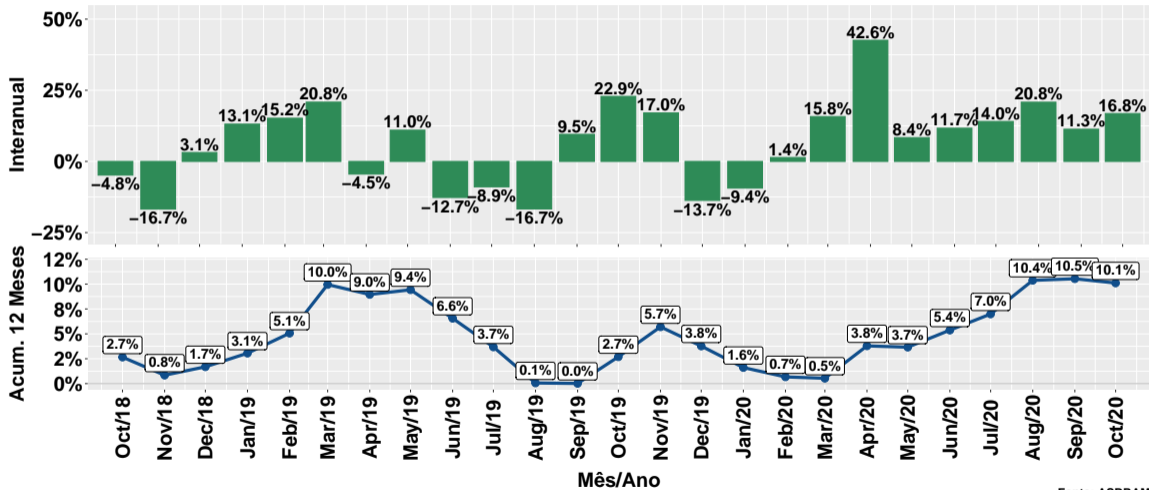
Fonte: ASBRAM

Evolução do volume total de vendas



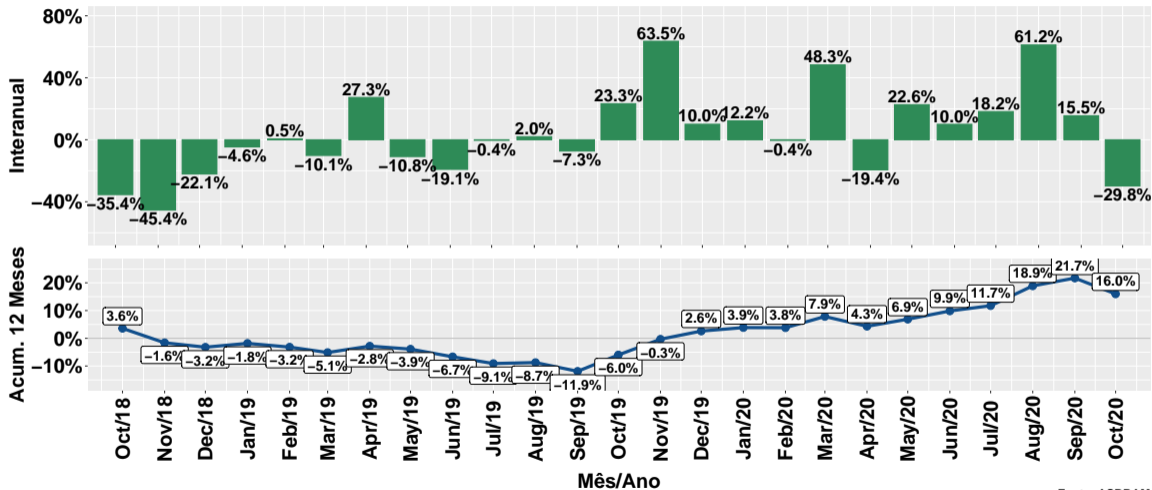
Fonte: ASBRAM

Evolução do volume de vendas: Pronto para uso



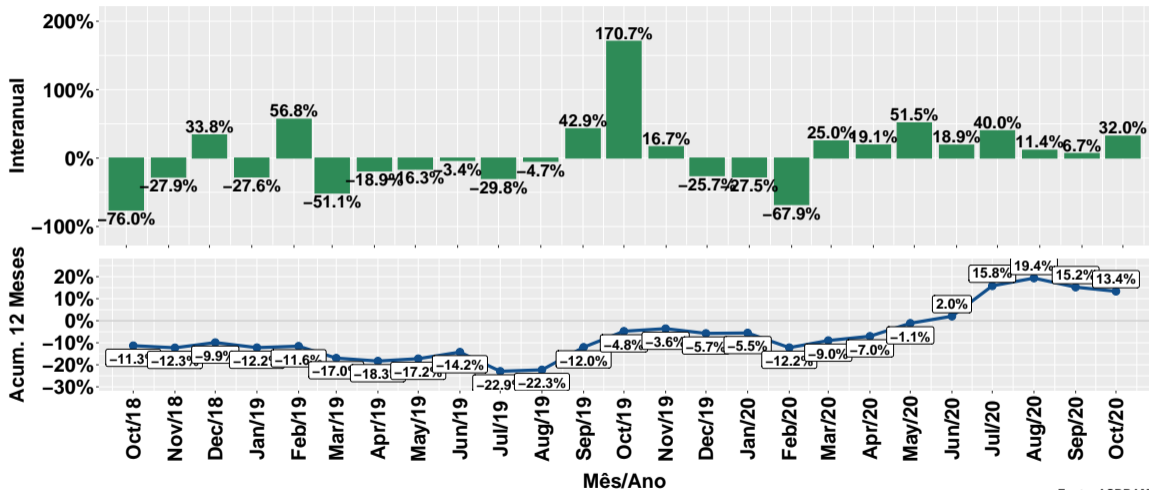
Fonte: ASBRAM

Evolução do volume de vendas: Para diluir



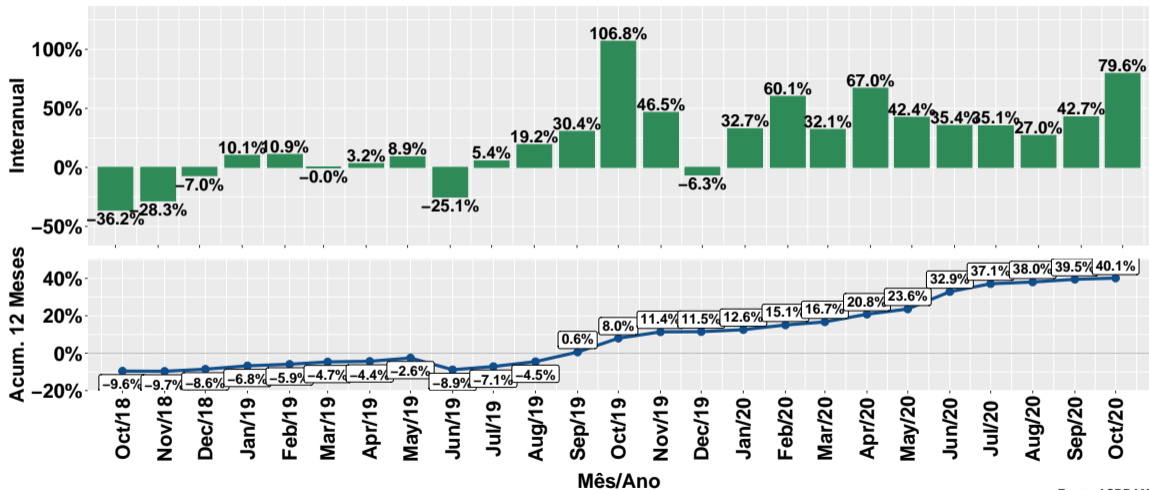
Fonte: ASBRAM

Evolução do volume de vendas: Ureia



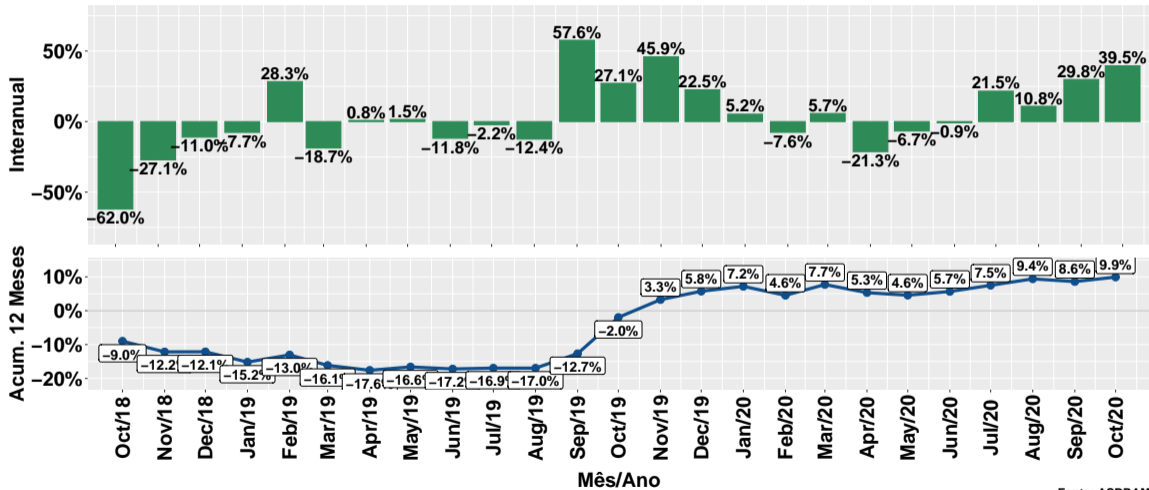
Fonte: ASBRAM

Evolução do volume de vendas: Proteico



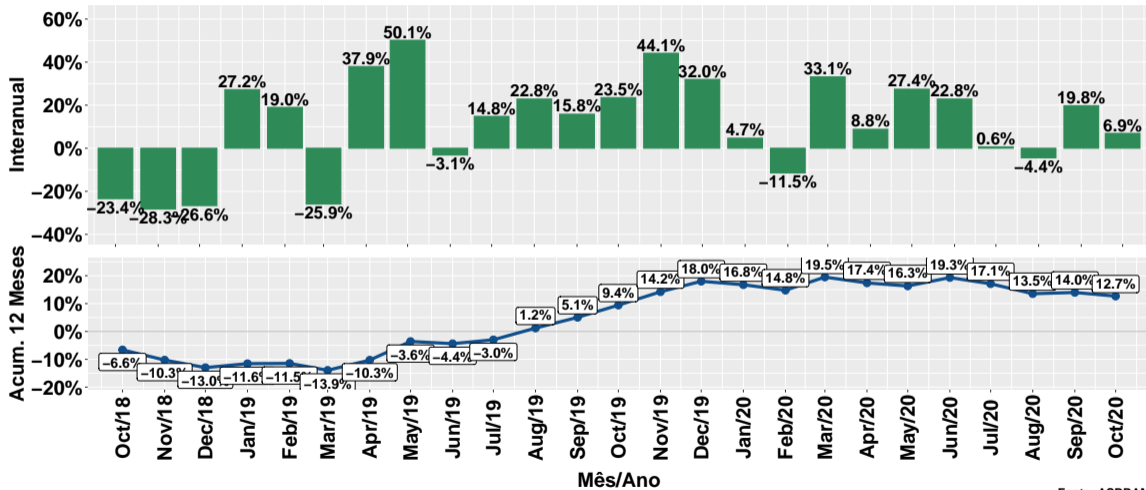
Fonte: ASBRAM

Evolução do volume de vendas: Prot. energético



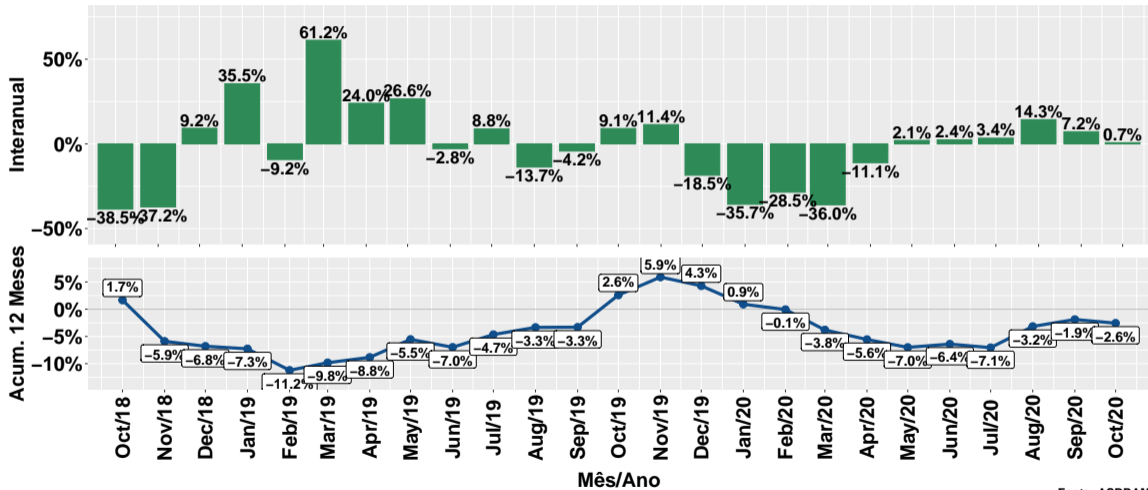
Fonte: ASBRAM

Evolução do volume de vendas: Núcleos



Fonte: ASBRAM

Evolução do volume de vendas: Concentrado



Fonte: ASBRAM

Síntese de October/2020 (Parte 01)

	Vol. vendas ¹	Variação (%)			
		Mensal ²	Interanual ³	Acum. ano	12 meses
Pronto	13.9	31.2%	16.8%	12.7%	10.1%
Diluir	0.9	-40.9%	-29.8%	14.3%	16.0%
Ureia	1.2	-58.6%	32.0%	15.2%	13.4%
Proteico	5.9	-17.3%	79.6%	42.6%	40.1%
Energetico	5.1	12.4%	39.5%	6.3%	9.9%
Nucleos	3.7	-22.9%	6.9%	10.0%	12.7%
Concentrado	1.4	-23.2%	0.7%	-2.2%	-2.6%
Total	32.1	-3.5%	24.2%	15.1%	14.4%

Note: Fonte: ASBRAM

¹ Em mil toneladas ² Mês/Mês anterior ³ Mês/Mesmo mês ano anterior

Síntese de October/2020 (Parte 02)

	Contribuição (em p.p.)			
	Mensal ²	Interanual ³	Acum. ano	12 meses
Pronto	10.0	7.8	4.5	3.9
Diluir	-1.8	-1.4	0.6	0.7
Ureia	-5.1	1.1	1.2	1.0
Proteico	-3.7	10.2	6.3	5.6
Energetico	1.7	5.6	1.0	1.6
Nucleos	-3.3	0.9	1.5	1.8
Concentrado	-1.2	0.0	-0.1	-0.1
Total	-3.5	24.2	15.1	14.4

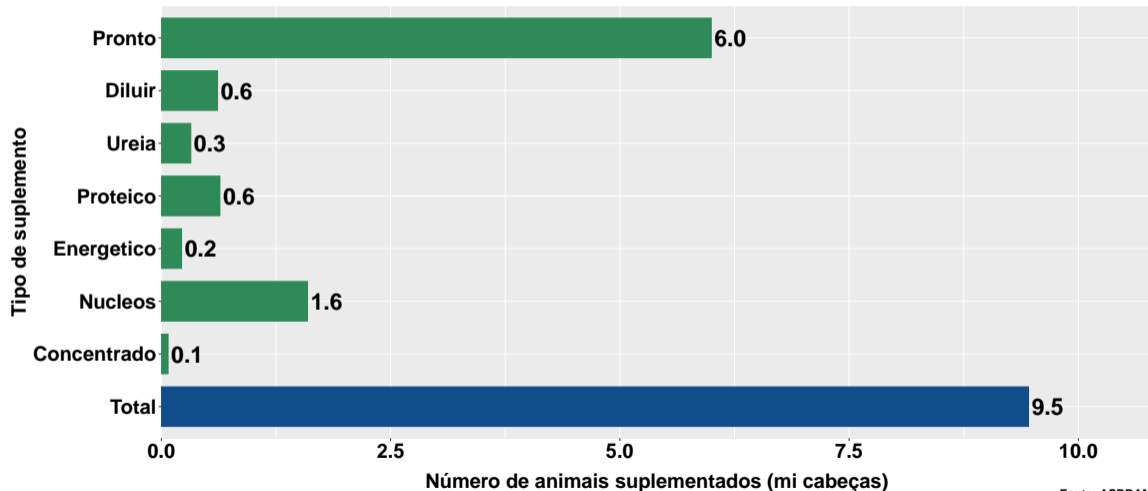
Note: Fonte: ASBRAM

¹ Em mil toneladas ² Mês/Mês anterior ³ Mês/Mesmo mês ano anterior

Section 2

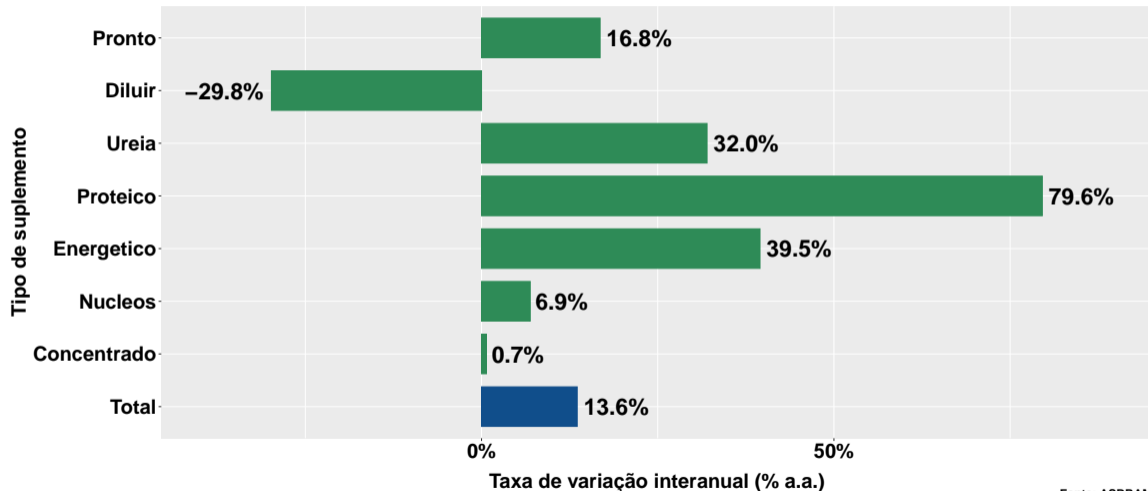
Número de animais suplementados no Goiás

Número de animais suplementados



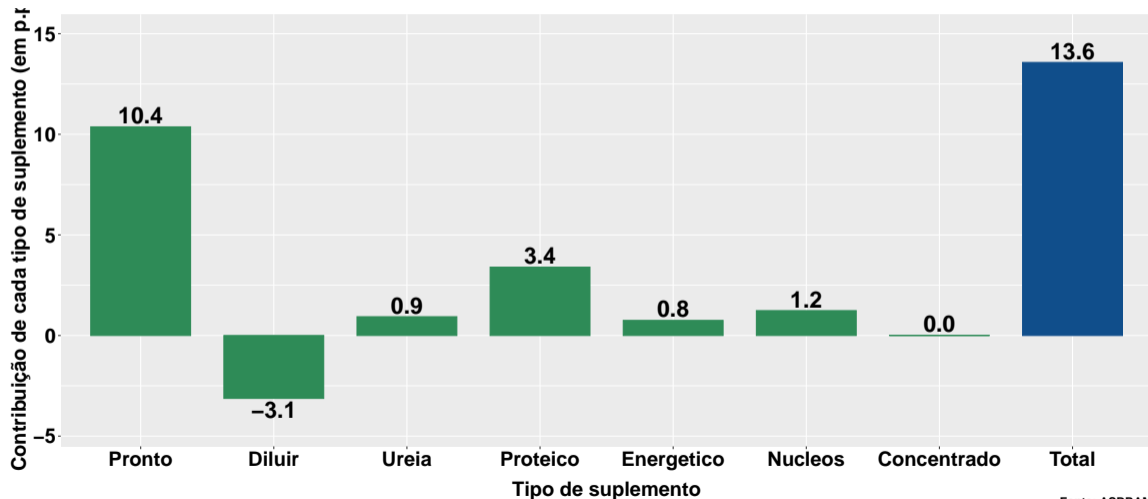
Fonte: ASBRAM

Var. interanual do num. de animais suplementados



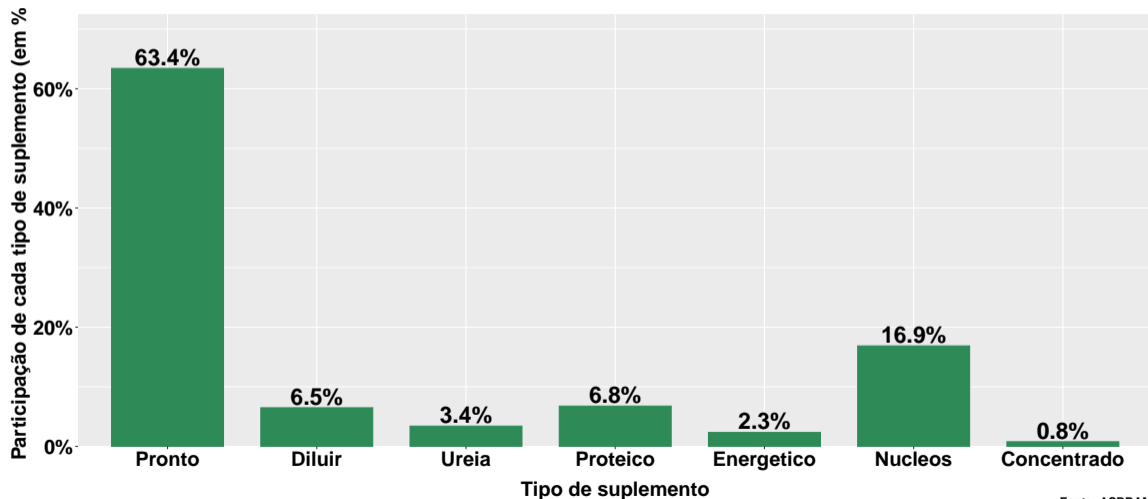
Fonte: ASBRAM

Contribuição de cada suplemento para variação interanual do número de animais suplementados



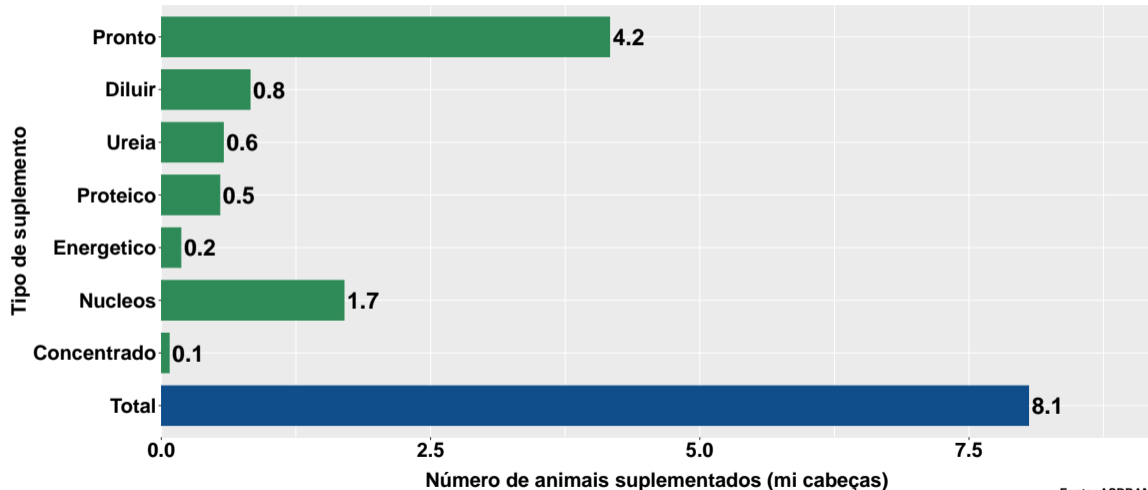
Fonte: ASBRAM

Participação de cada suplemento no número de animais suplementados no mês



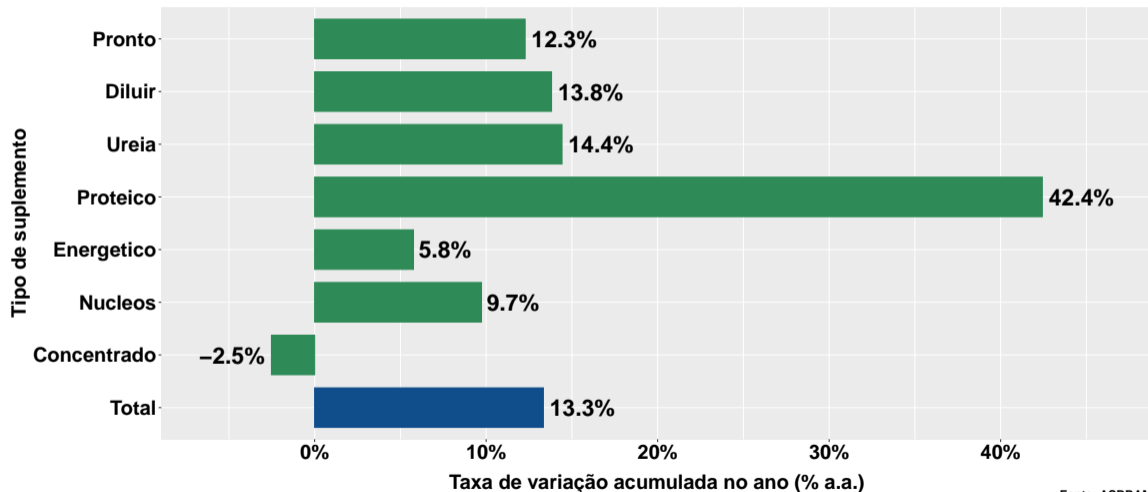
Fonte: ASBRAM

Número de animais suplementados no ano



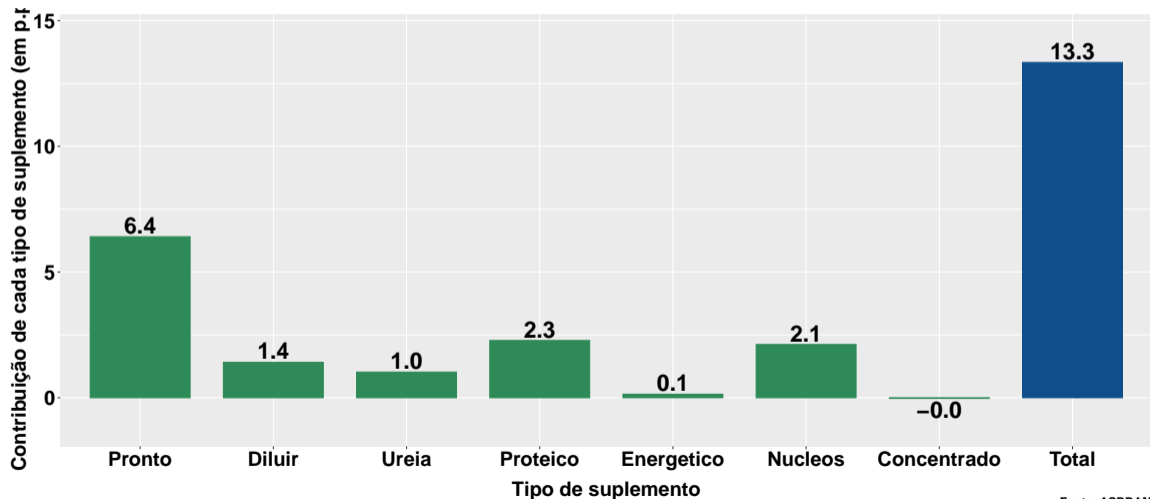
Fonte: ASBRAM

Varição do num. de animais suplementados no ano



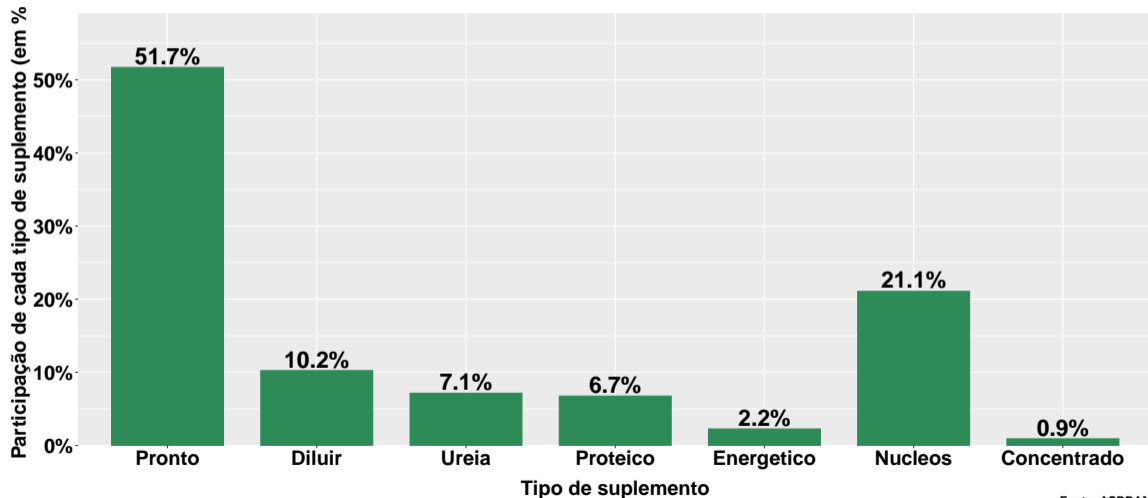
Fonte: ASBRAM

Contribuição de cada suplemento para variação do número de animais suplementados no ano

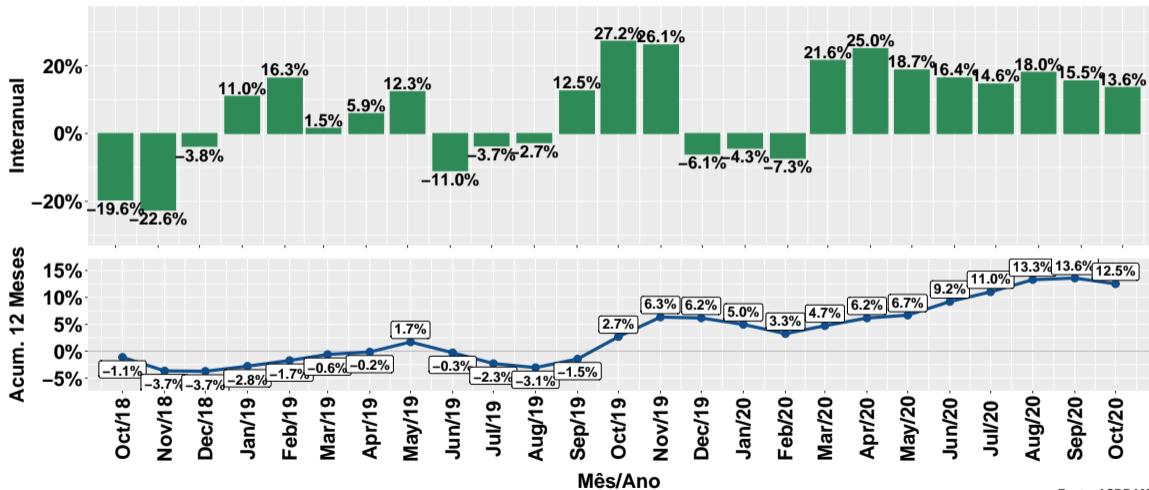


Fonte: ASBRAM

Participação de cada suplemento no número de animais suplementados no ano



Evolução do número de animais suplementados



Fonte: ASBRAM

Síntese de October/2020 (Parte 01)

	Num. animais ¹	Variação (%)			
		Mensal ²	Interanual ³	Acum. ano	12 meses
Pronto	6.0	26.9%	16.8%	12.3%	9.8%
Diluir	0.6	-42.8%	-29.8%	13.8%	15.6%
Ureia	0.3	-59.9%	32.0%	14.4%	12.7%
Proteico	0.6	-19.9%	79.6%	42.4%	40.0%
Energetico	0.2	8.8%	39.5%	5.8%	9.5%
Nucleos	1.6	-25.4%	6.9%	9.7%	12.4%
Concentrado	0.1	-25.6%	0.7%	-2.5%	-2.8%
Total	9.5	-3.8%	13.6%	13.3%	12.5%

Note: Fonte: ASBRAM

¹ Milhões de cabeças ² Mês/Mês anterior ³ Mês/Mesmo mês ano anterior

Síntese de October/2020 (Parte 02)

	Contribuição (em p.p.)			
	Mensal ²	Interanual ³	Acum. ano	12 meses
Pronto	12.9	10.4	6.4	5.4
Diluir	-4.7	-3.1	1.4	1.5
Ureia	-4.9	0.9	1.0	0.8
Proteico	-1.6	3.4	2.3	2.0
Energetico	0.2	0.8	0.1	0.2
Nucleos	-5.5	1.2	2.1	2.6
Concentrado	-0.3	0.0	-0.0	-0.0
Total	-3.8	13.6	13.3	12.5

Note: Fonte: ASBRAM

¹ Milhões de cabeças ² Mês/Mês anterior ³ Mês/Mesmo mês ano anterior