

Índice ASBRAM - Maranhão

Desempenho Janeiro/2022

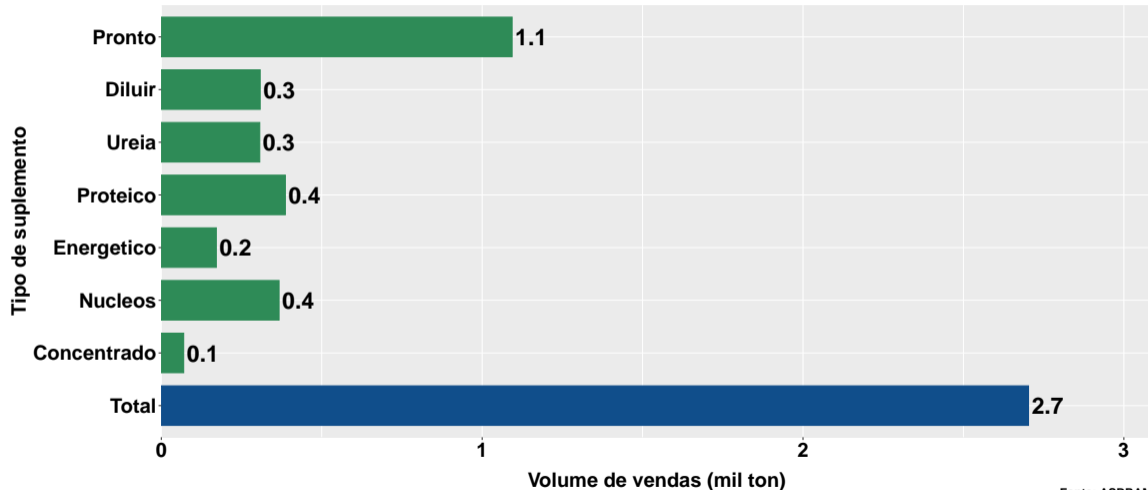
São Paulo, 17/02/2022

- 1 Volume de vendas de suplementos no Maranhão
- 2 Número de animais suplementados no Maranhão

Section 1

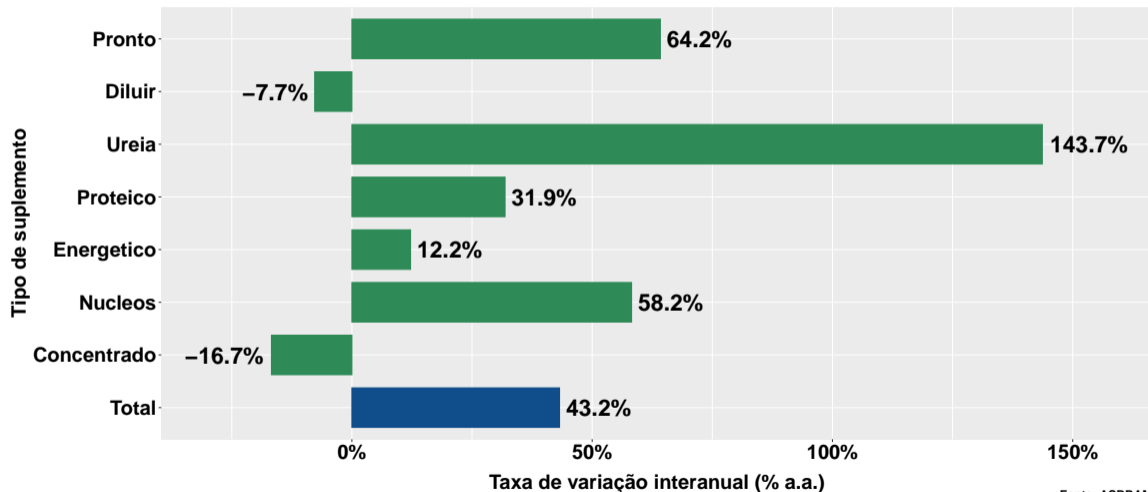
Volume de vendas de suplementos no Maranhão

Volume de vendas no mês



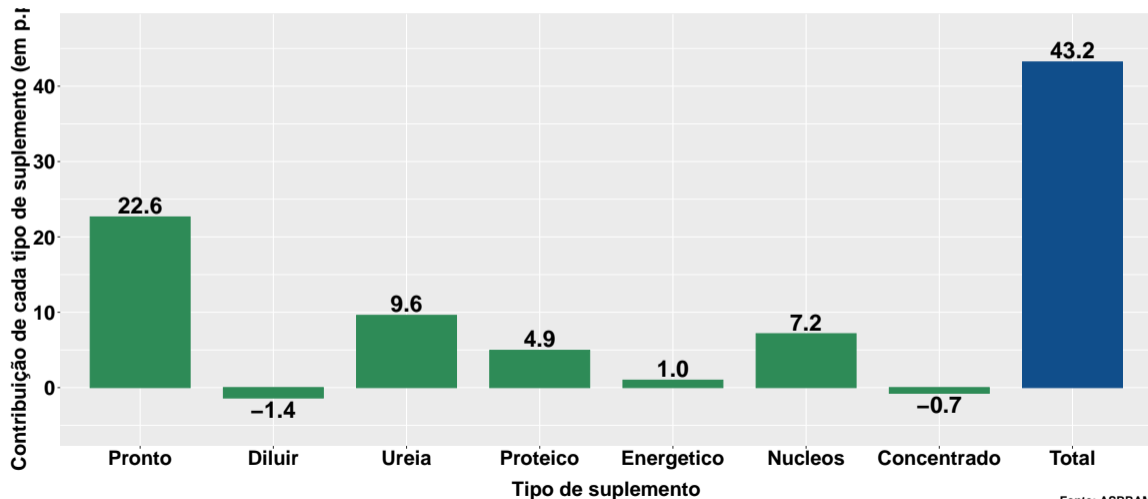
Fonte: ASBRAM

Variação interanual do volume de vendas



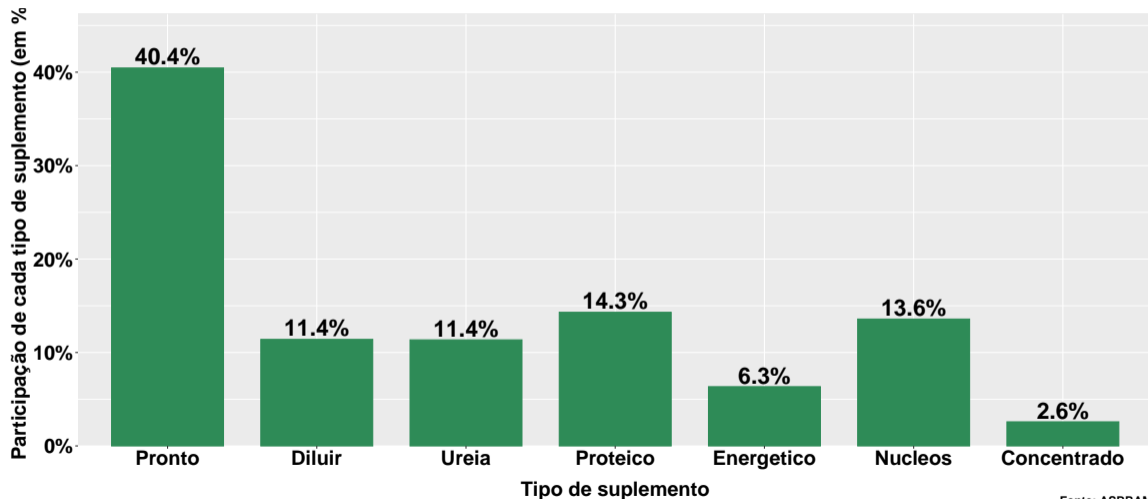
Fonte: ASBRAM

Contribuição de cada suplemento para variação interanual do volume de vendas



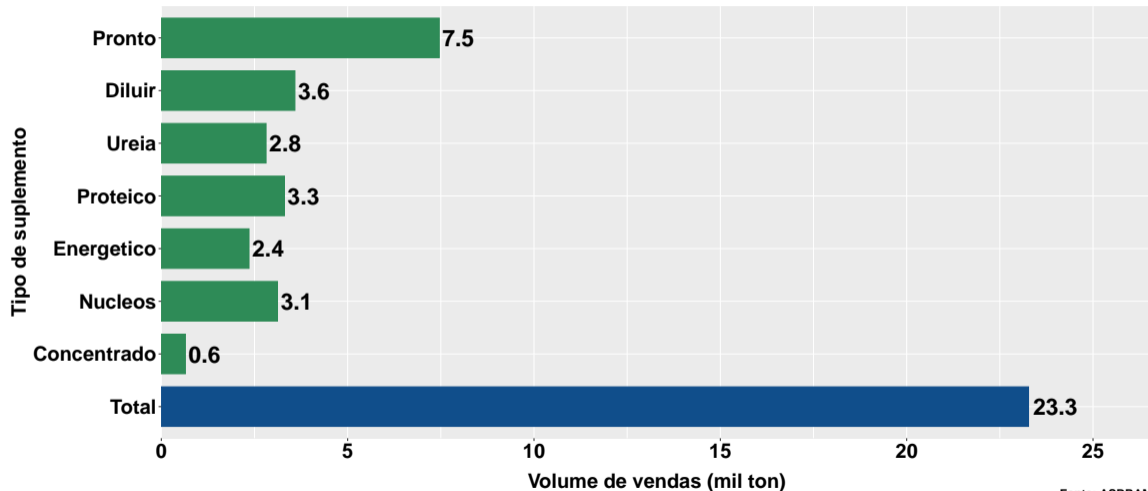
Fonte: ASBRAM

Participação de cada suplemento no volume total de vendas no mês



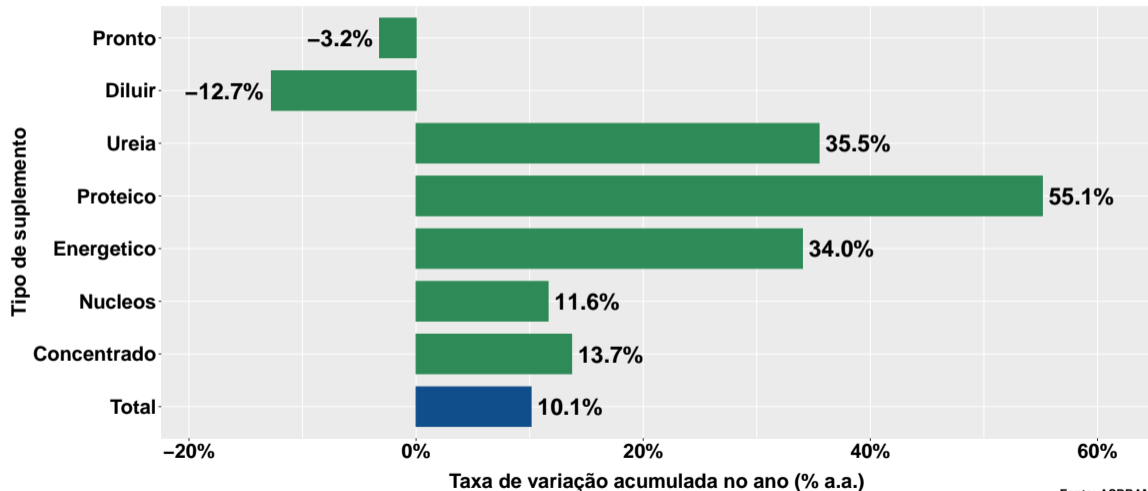
Fonte: ASBRAM

Volume de vendas acumulado no ano



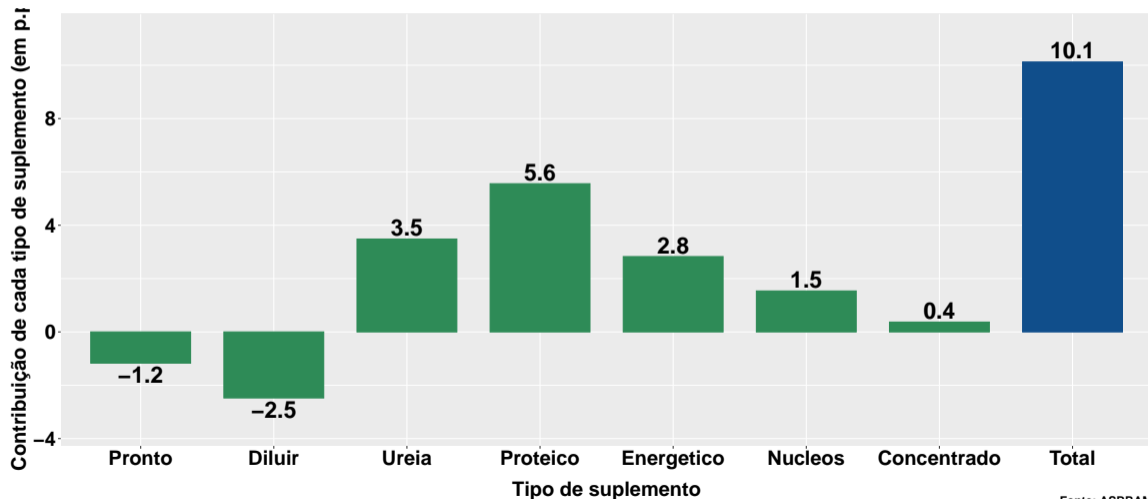
Fonte: ASBRAM

Varição do volume de vendas acumulado no ano



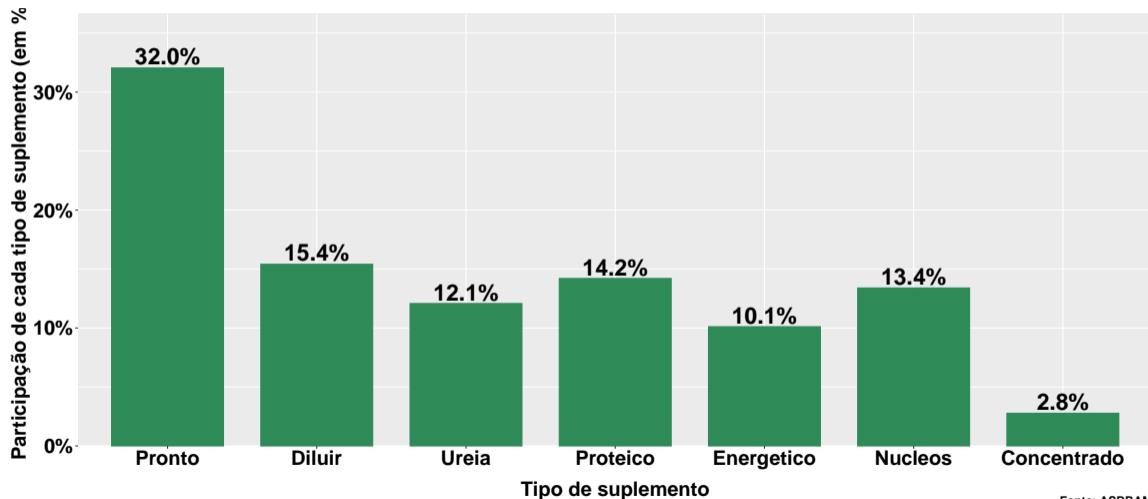
Fonte: ASBRAM

Contribuição de cada suplemento para variação do volume de vendas acumulado no ano



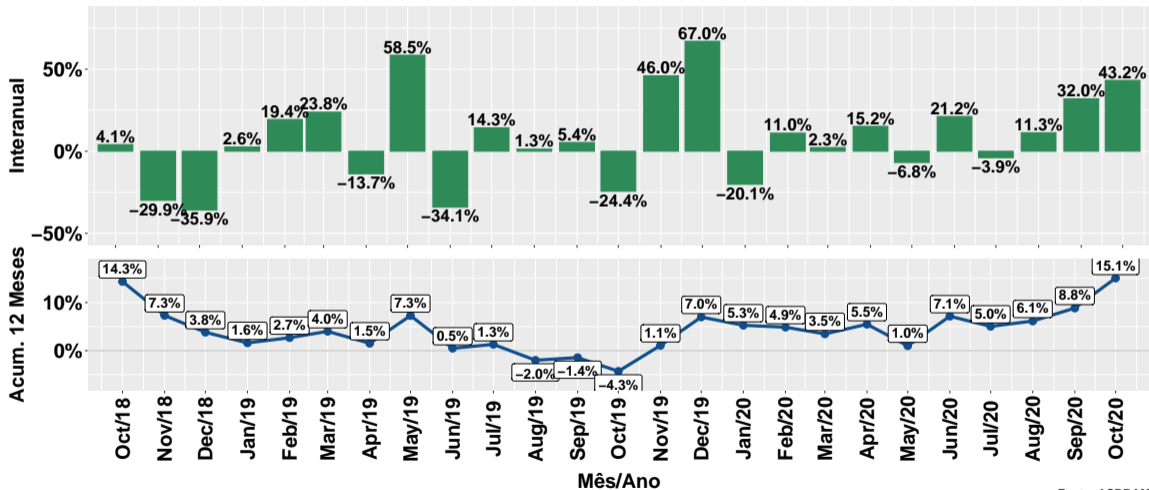
Fonte: ASBRAM

Participação de cada suplemento no volume total de vendas no mês



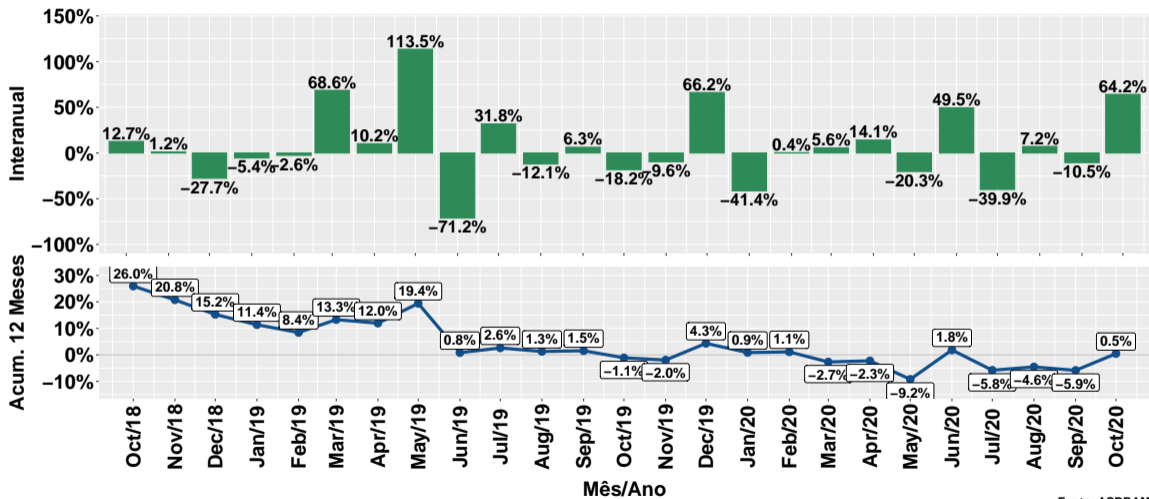
Fonte: ASBRAM

Evolução do volume total de vendas



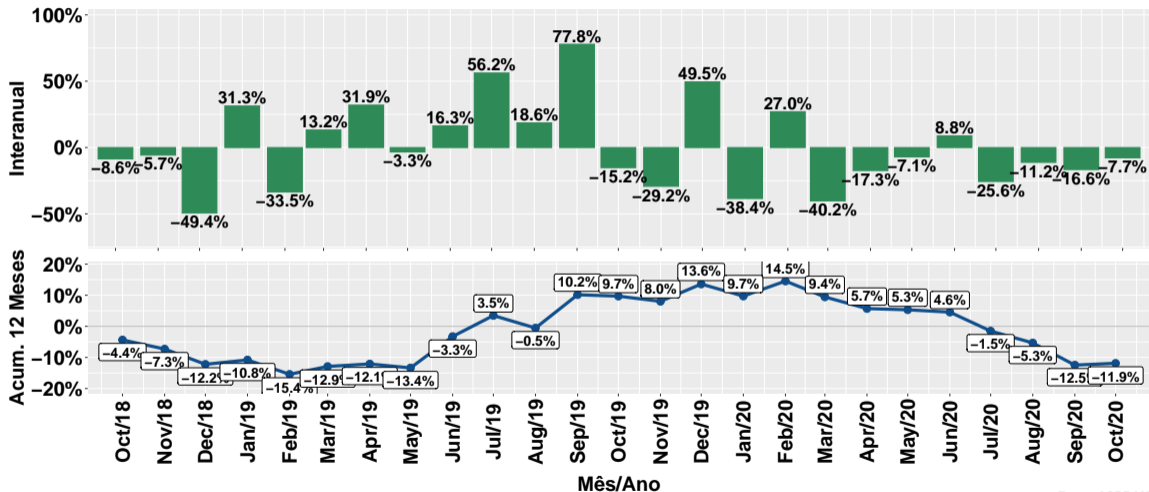
Fonte: ASBRAM

Evolução do volume de vendas: Pronto para uso



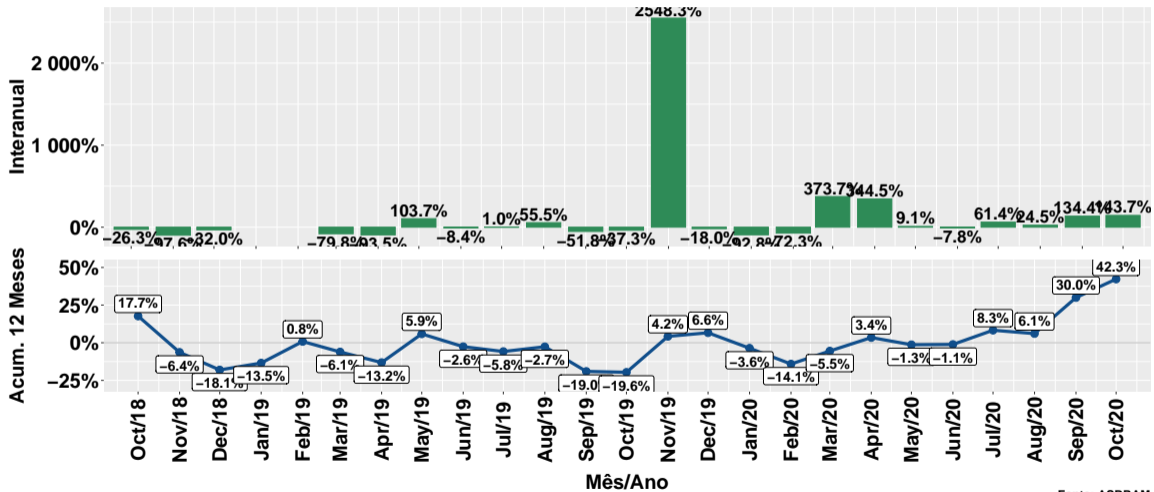
Fonte: ASBRAM

Evolução do volume de vendas: Para diluir



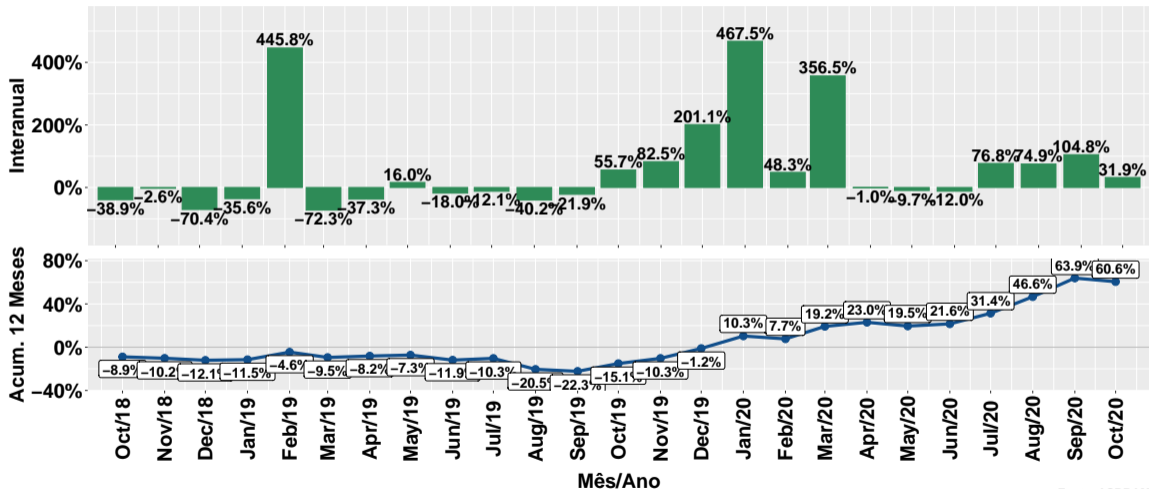
Fonte: ASBRAM

Evolução do volume de vendas: Ureia



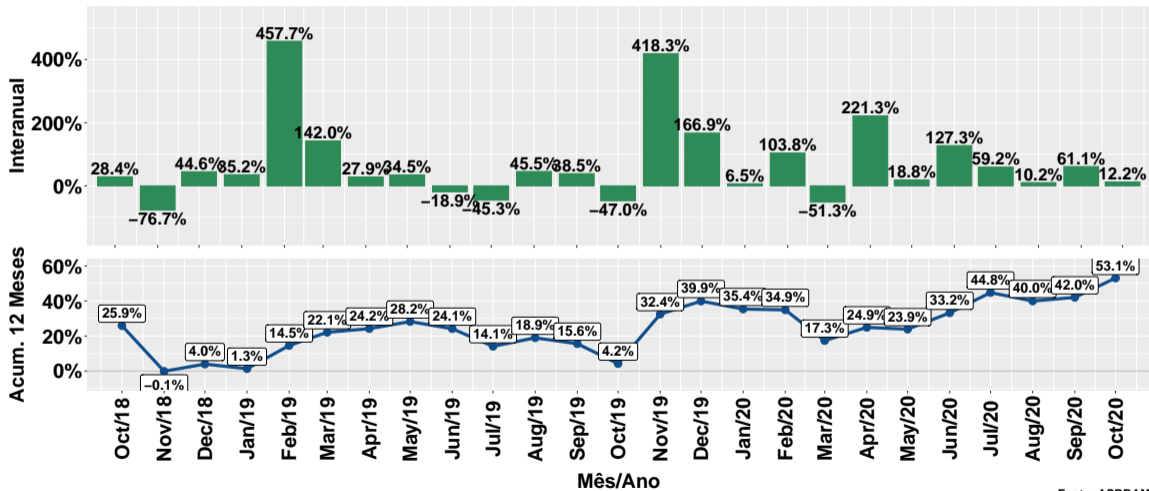
Fonte: ASBRAM

Evolução do volume de vendas: Proteico



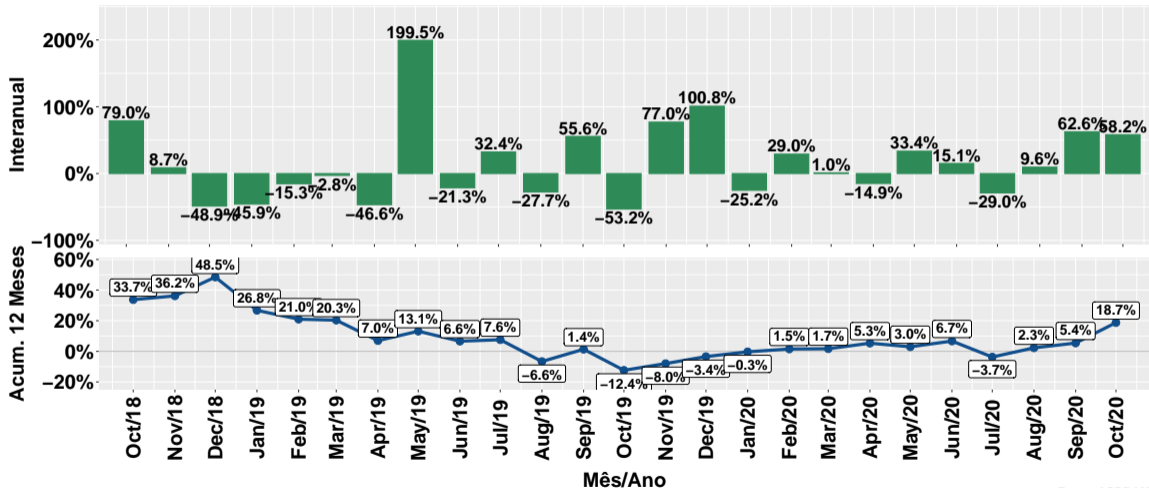
Fonte: ASBRAM

Evolução do volume de vendas: Prot. energético



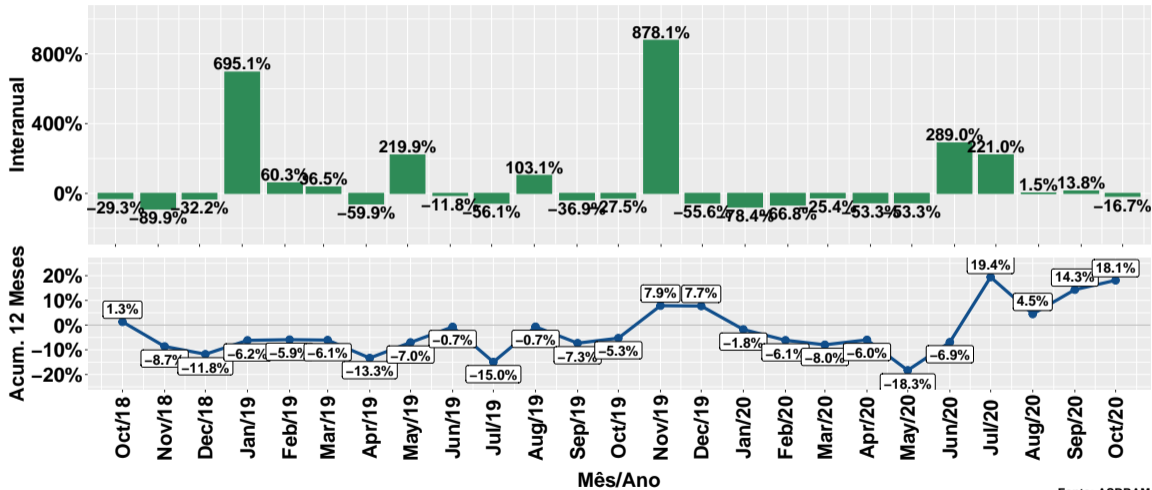
Fonte: ASBRAM

Evolução do volume de vendas: Núcleos



Fonte: ASBRAM

Evolução do volume de vendas: Concentrado



Fonte: ASBRAM

Síntese de October/2020 (Parte 01)

	Vol. vendas ¹	Variação (%)			
		Mensal ²	Interanual ³	Acum. ano	12 meses
Pronto	1.1	65.9%	64.2%	-3.2%	0.5%
Diluir	0.3	-34.9%	-7.7%	-12.7%	-11.9%
Ureia	0.3	-41.9%	143.7%	35.5%	42.3%
Proteico	0.4	-28.8%	31.9%	55.1%	60.6%
Energetico	0.2	-44.8%	12.2%	34.0%	53.1%
Nucleos	0.4	-44.1%	58.2%	11.6%	18.7%
Concentrado	0.1	-25.2%	-16.7%	13.7%	18.1%
Total	2.7	-17.2%	43.2%	10.1%	15.1%

Note: Fonte: ASBRAM

¹ Em mil toneladas ² Mês/Mês anterior ³ Mês/Mesmo mês ano anterior

Síntese de October/2020 (Parte 02)

	Contribuição (em p.p.)			
	Mensal ²	Interanual ³	Acum. ano	12 meses
Pronto	13.3	22.6	-1.2	0.2
Diluir	-5.1	-1.4	-2.5	-2.3
Ureia	-6.8	9.6	3.5	4.0
Proteico	-4.8	4.9	5.6	6.0
Energetico	-4.3	1.0	2.8	4.3
Nucleos	-8.9	7.2	1.5	2.4
Concentrado	-0.7	-0.7	0.4	0.4
Total	-17.2	43.2	10.1	15.1

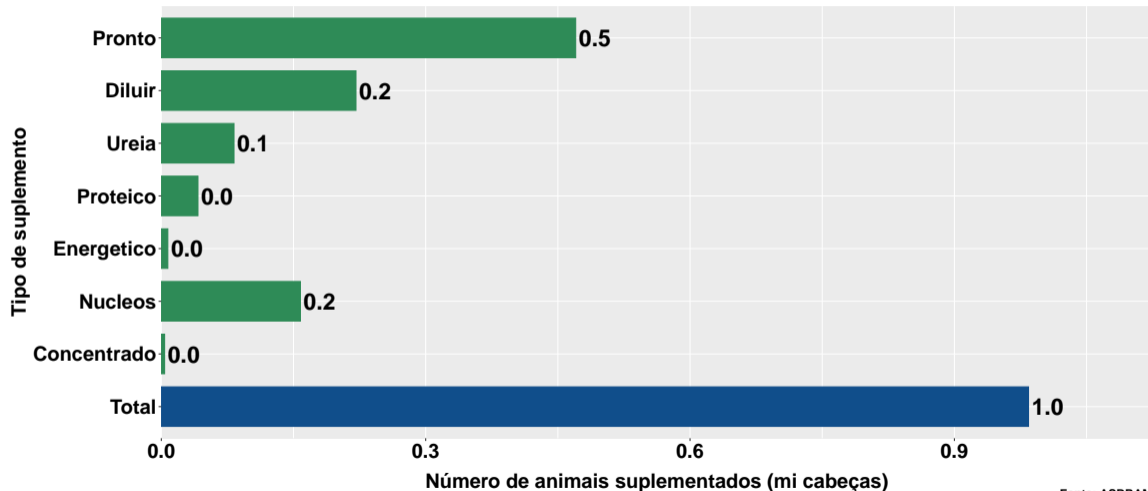
Note: Fonte: ASBRAM

¹ Em mil toneladas ² Mês/Mês anterior ³ Mês/Mesmo mês ano anterior

Section 2

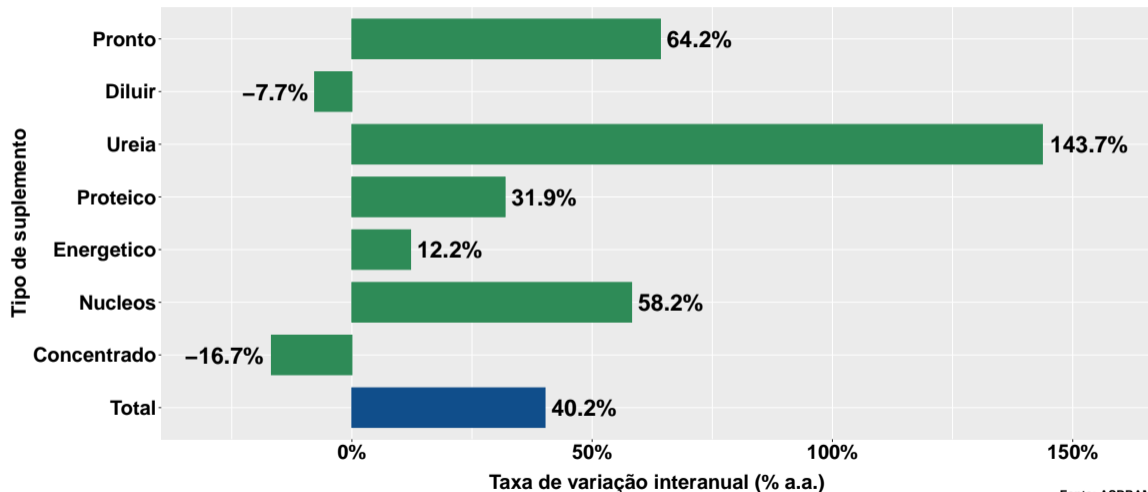
Número de animais suplementados no Maranhão

Número de animais suplementados



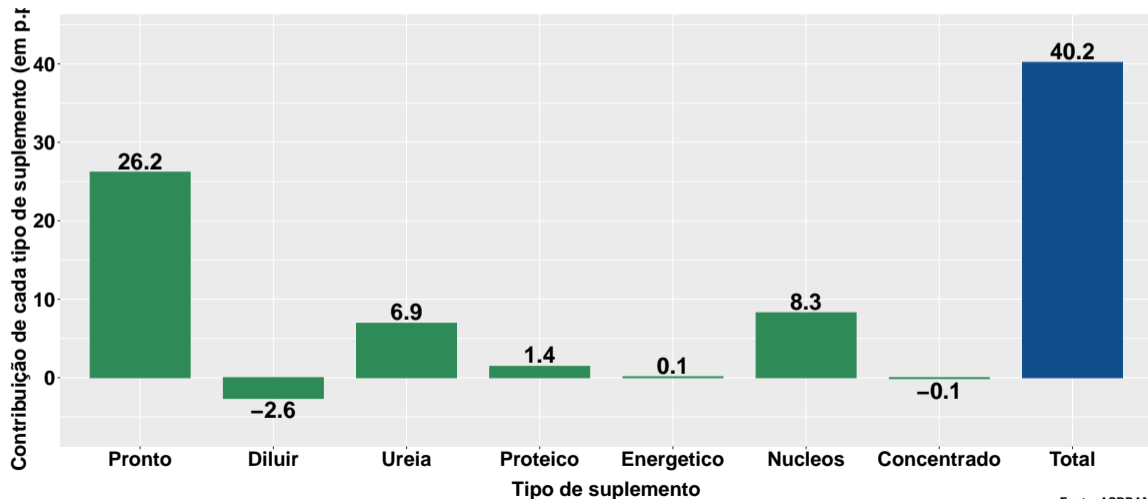
Fonte: ASBRAM

Var. interanual do num. de animais suplementados



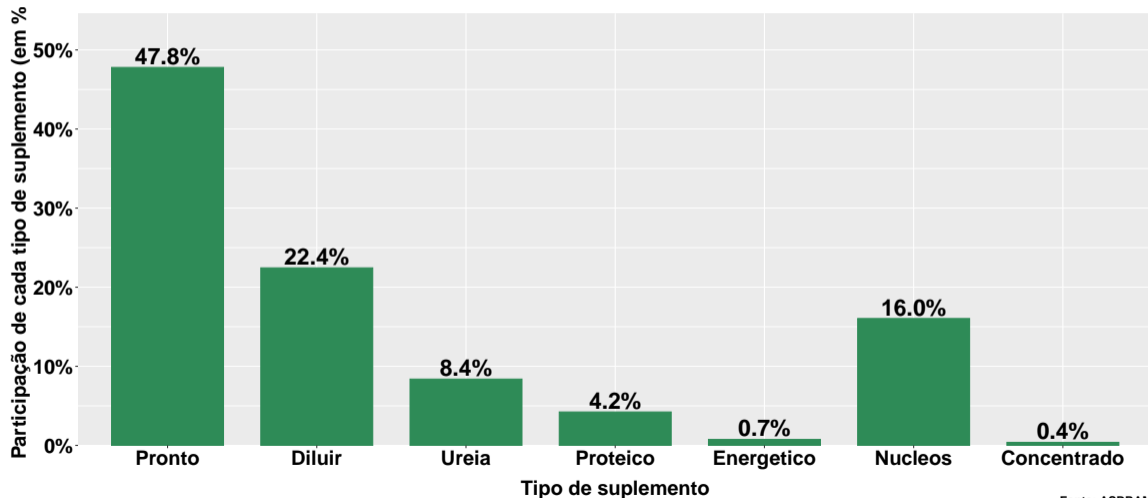
Fonte: ASBRAM

Contribuição de cada suplemento para variação interanual do número de animais suplementados



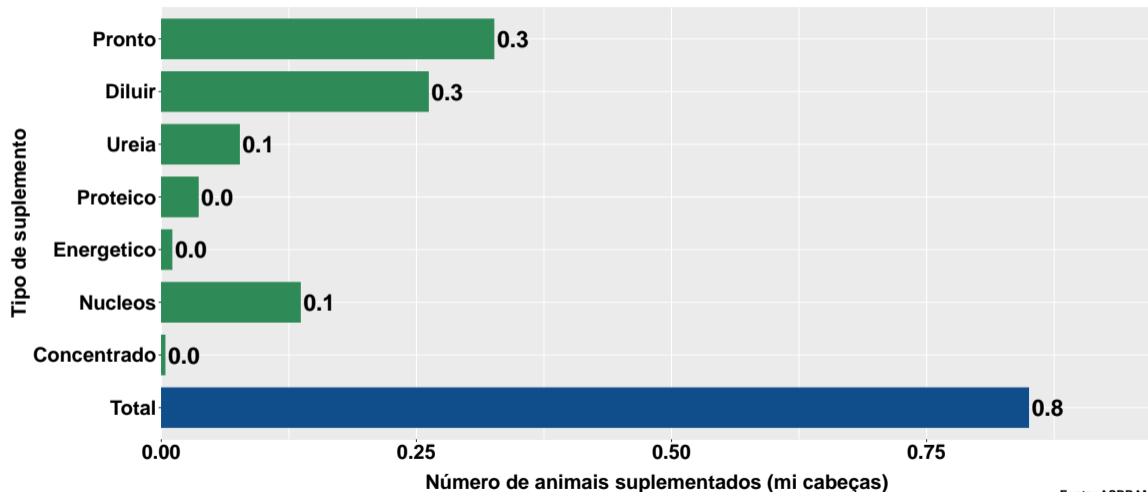
Fonte: ASBRAM

Participação de cada suplemento no número de animais suplementados no mês



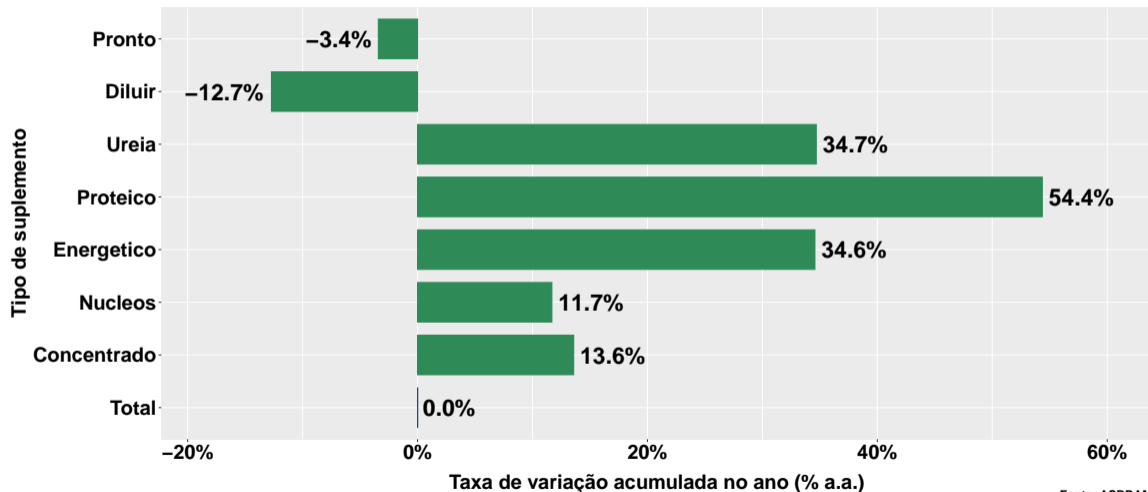
Fonte: ASBRAM

Número de animais suplementados no ano



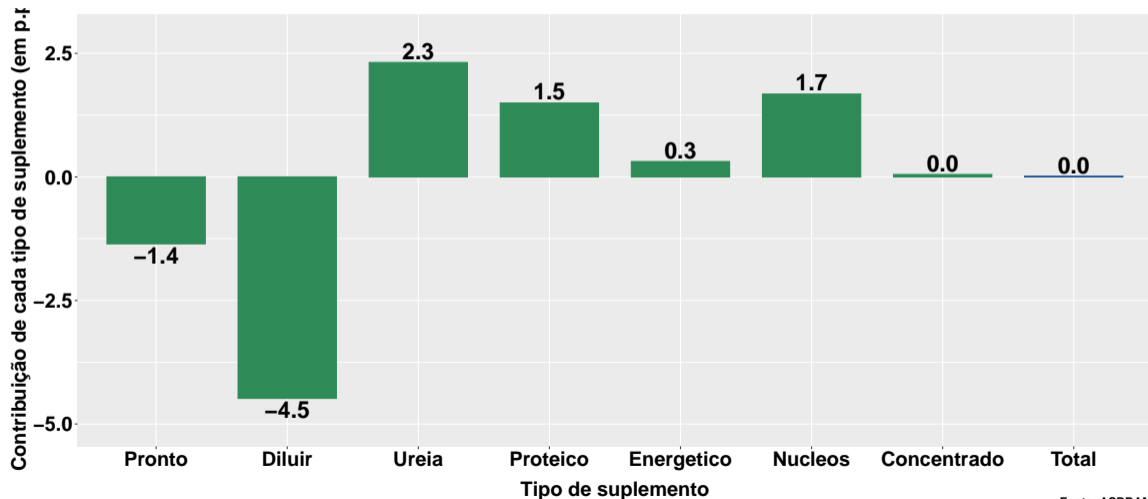
Fonte: ASBRAM

Varição do num. de animais suplementados no ano



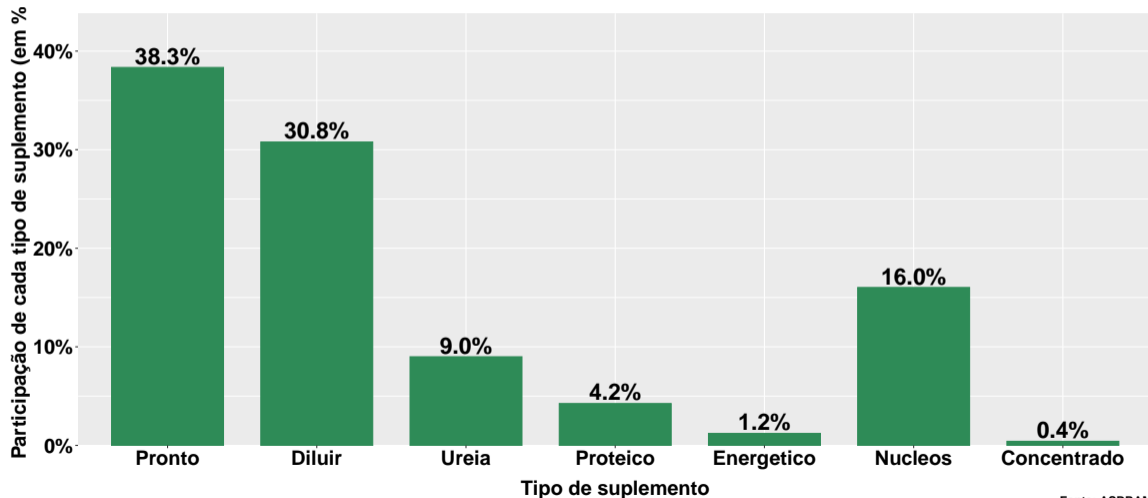
Fonte: ASBRAM

Contribuição de cada suplemento para variação do número de animais suplementados no ano



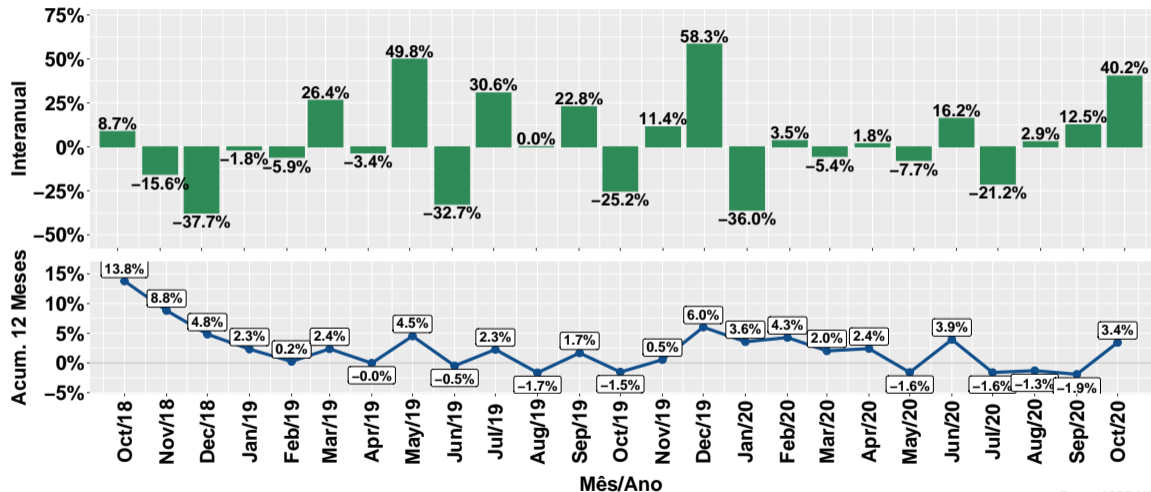
Fonte: ASBRAM

Participação de cada suplemento no número de animais suplementados no ano



Fonte: ASBRAM

Evolução do número de animais suplementados



Fonte: ASBRAM

Síntese de October/2020 (Parte 01)

	Num. animais ¹	Variação (%)			
		Mensal ²	Interanual ³	Acum. ano	12 meses
Pronto	0.5	60.5%	64.2%	-3.4%	0.2%
Diluir	0.2	-37.0%	-7.7%	-12.7%	-11.9%
Ureia	0.1	-43.8%	143.7%	34.7%	41.8%
Proteico	0.0	-31.1%	31.9%	54.4%	59.8%
Energetico	0.0	-46.6%	12.2%	34.6%	53.7%
Nucleos	0.2	-45.9%	58.2%	11.7%	18.8%
Concentrado	0.0	-27.6%	-16.7%	13.6%	18.2%
Total	1.0	-15.2%	40.2%	0.0%	3.4%

Note: Fonte: ASBRAM

¹ Milhões de cabeças ² Mês/Mês anterior ³ Mês/Mesmo mês ano anterior

Síntese de October/2020 (Parte 02)

	Contribuição (em p.p.)			
	Mensal ²	Interanual ³	Acum. ano	12 meses
Pronto	15.3	26.2	-1.4	0.1
Diluir	-11.2	-2.6	-4.5	-4.1
Ureia	-5.5	6.9	2.3	2.7
Proteico	-1.6	1.4	1.5	1.6
Energetico	-0.6	0.1	0.3	0.5
Nucleos	-11.5	8.3	1.7	2.7
Concentrado	-0.1	-0.1	0.0	0.1
Total	-15.2	40.2	0.0	3.4

Note: Fonte: ASBRAM

¹ Milhões de cabeças ² Mês/Mês anterior ³ Mês/Mesmo mês ano anterior