

# Índice ASBRAM - Minas Gerais

Desempenho Janeiro/2022

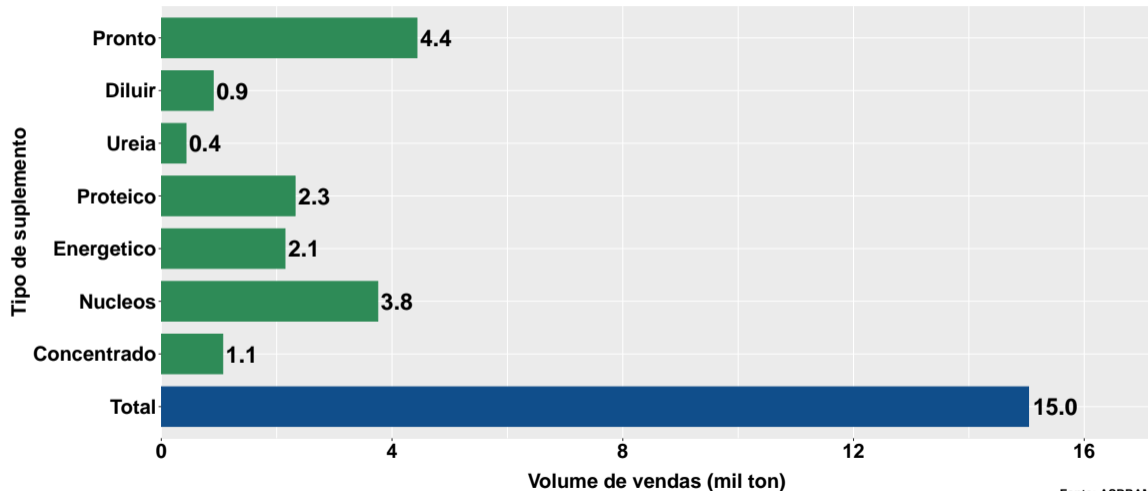
São Paulo, 17/02/2022

- 1 Volume de vendas de suplementos no Minas Gerais
- 2 Número de animais suplementados no Minas Gerais

## Section 1

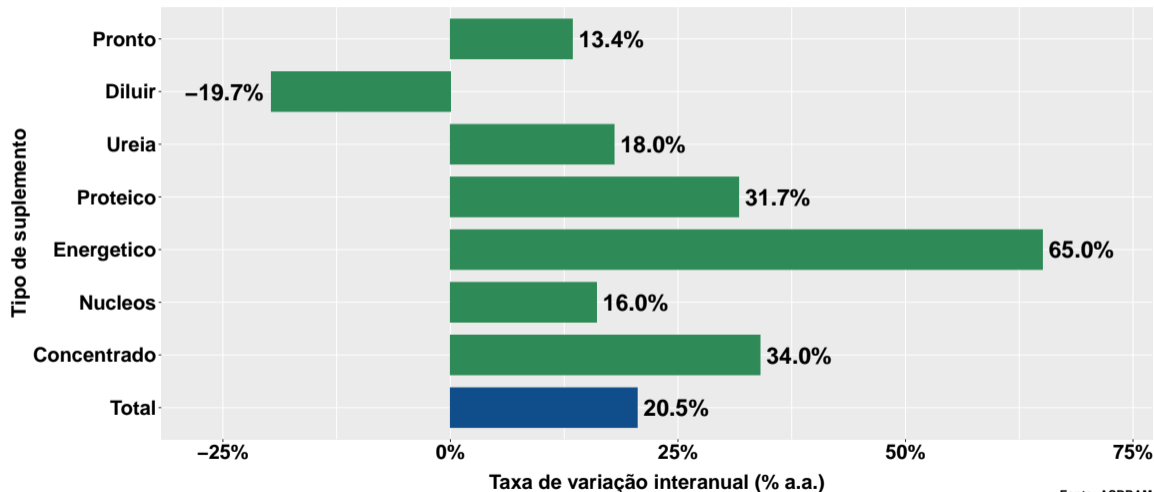
# Volume de vendas de suplementos no Minas Gerais

## Volume de vendas no mês



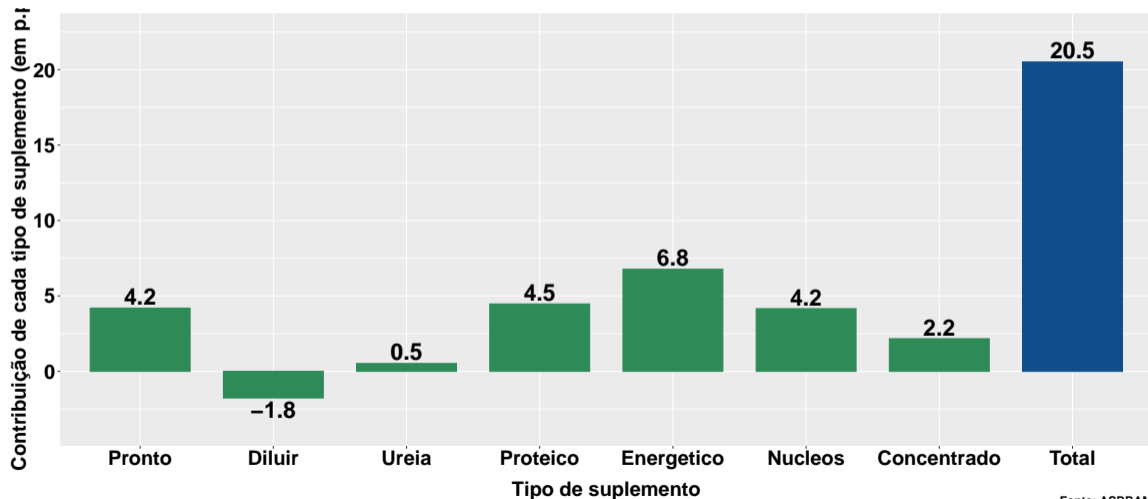
Fonte: ASBRAM

## Variação interanual do volume de vendas



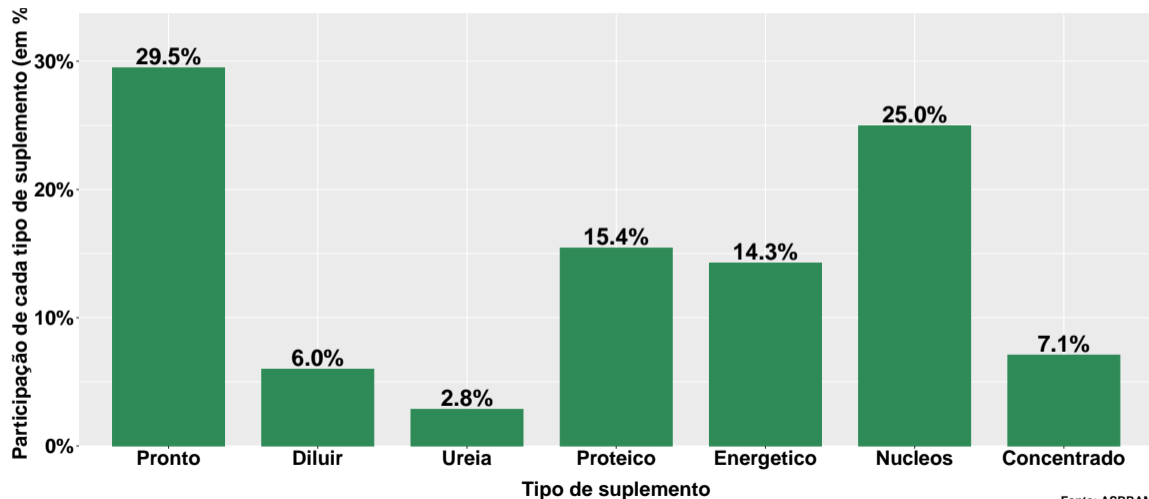
Fonte: ASBRAM

## Contribuição de cada suplemento para variação interanual do volume de vendas



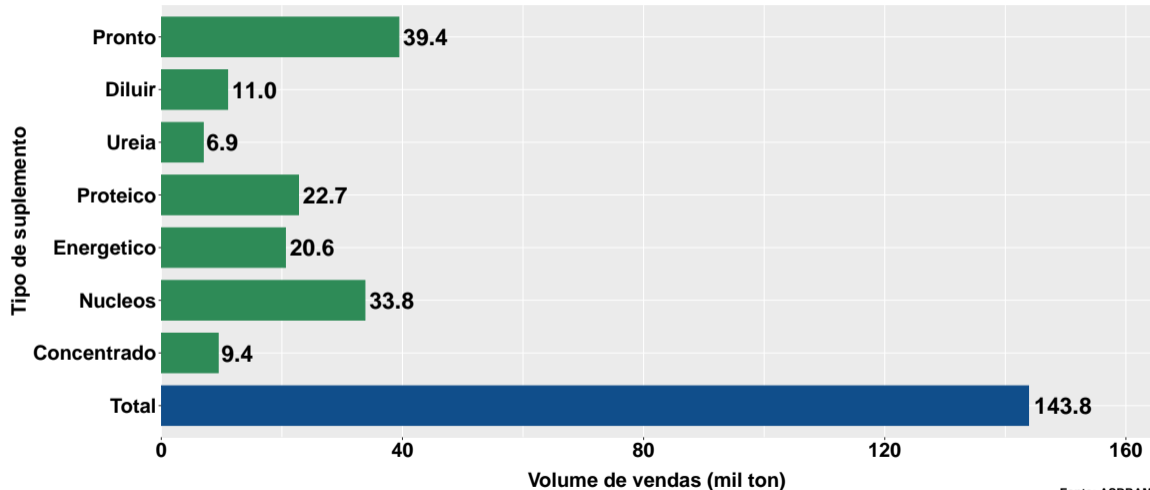
Fonte: ASBRAM

## Participação de cada suplemento no volume total de vendas no mês



Fonte: ASBRAM

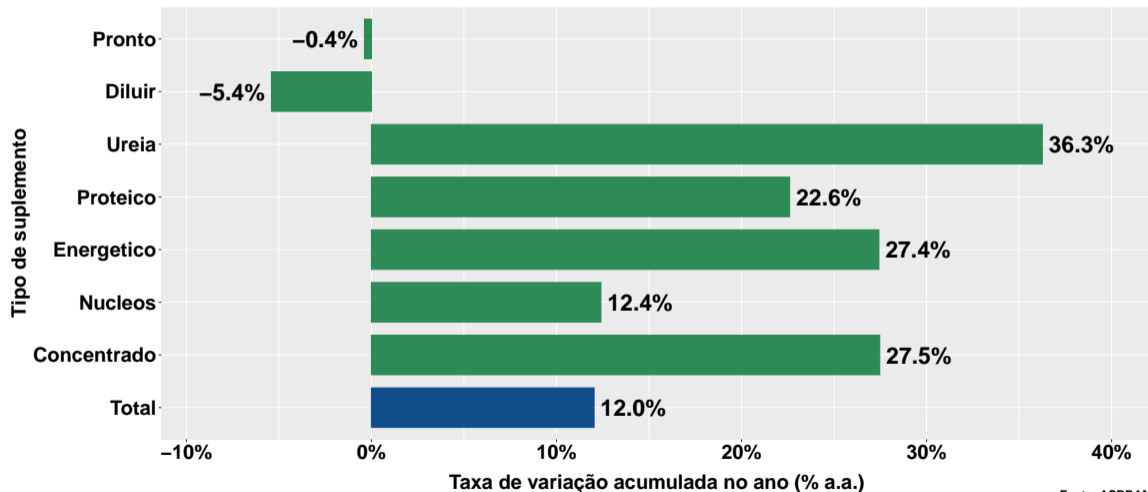
## Volume de vendas acumulado no ano



Fonte: ASBRAM

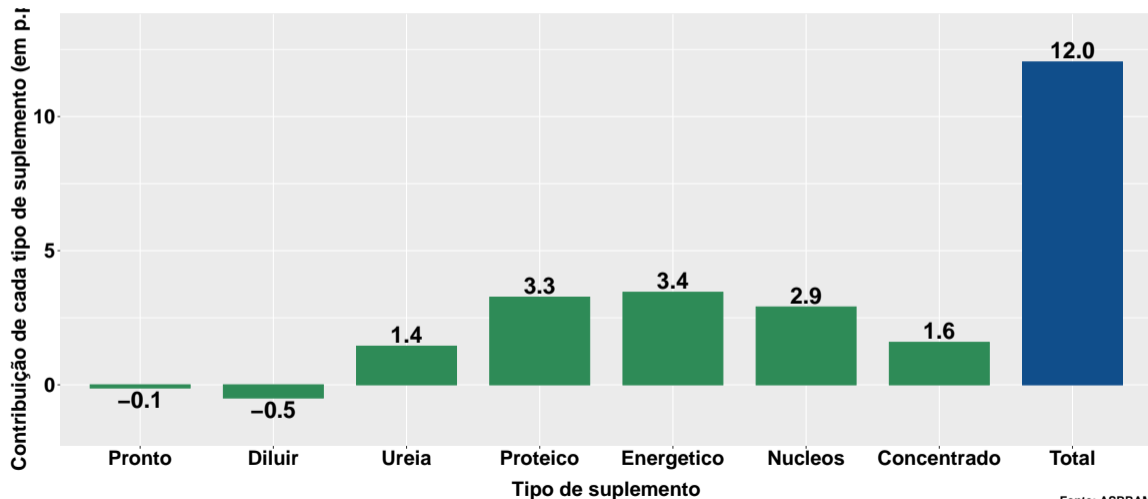


## Variação do volume de vendas acumulado no ano



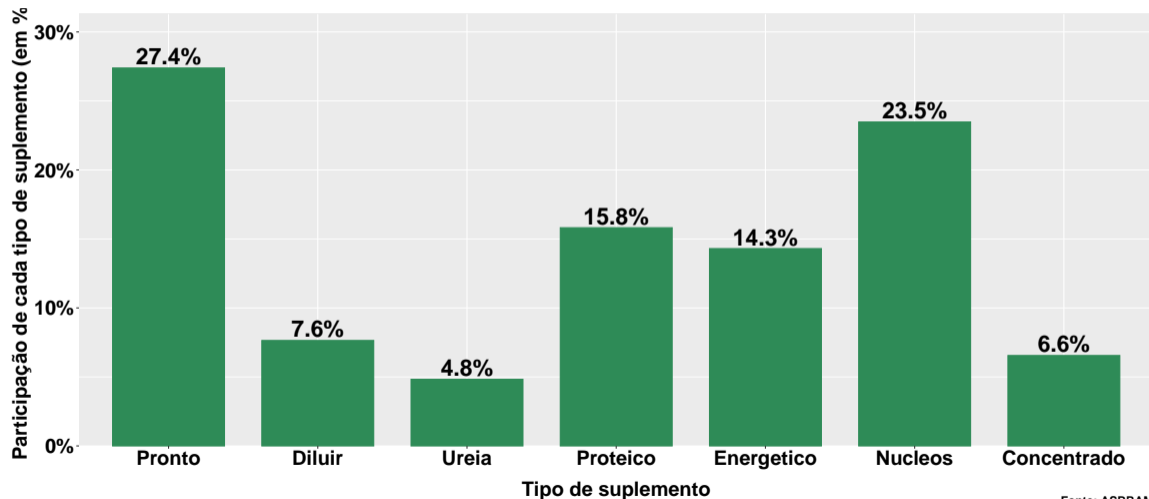
Fonte: ASBRAM

## Contribuição de cada suplemento para variação do volume de vendas acumulado no ano



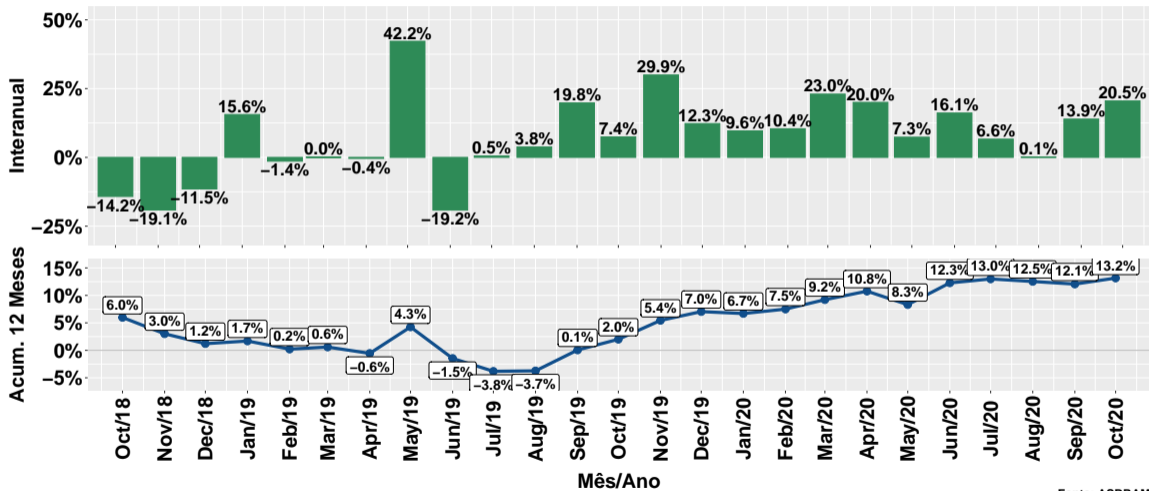
Fonte: ASBRAM

## Participação de cada suplemento no volume total de vendas no mês



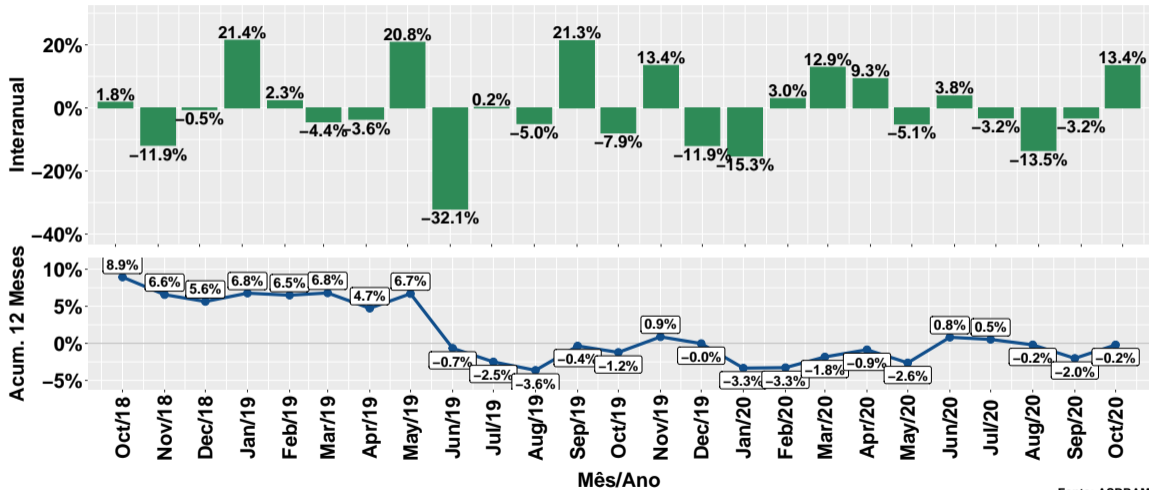
Fonte: ASBRAM

# Evolução do volume total de vendas



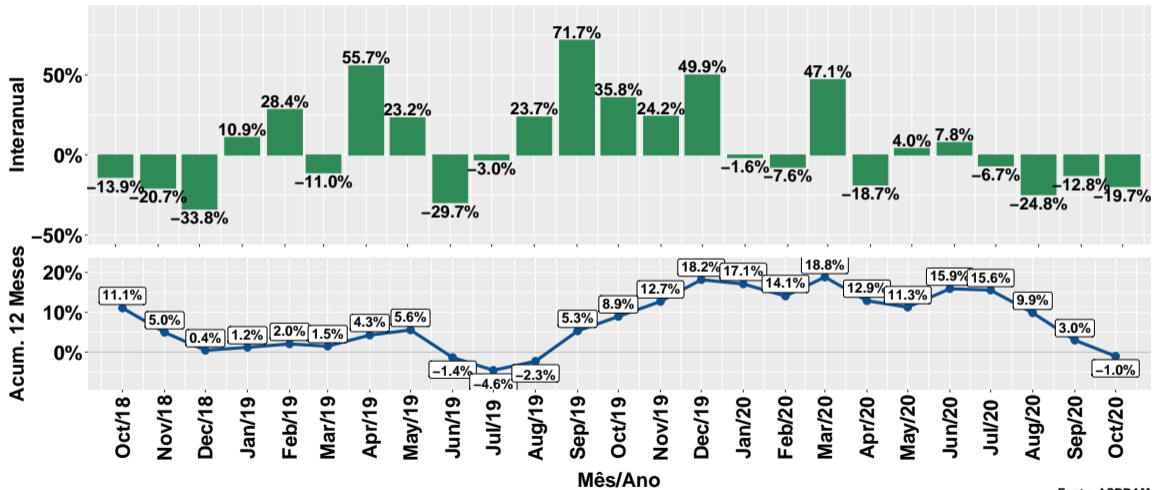
Fonte: ASBRAM

# Evolução do volume de vendas: Pronto para uso



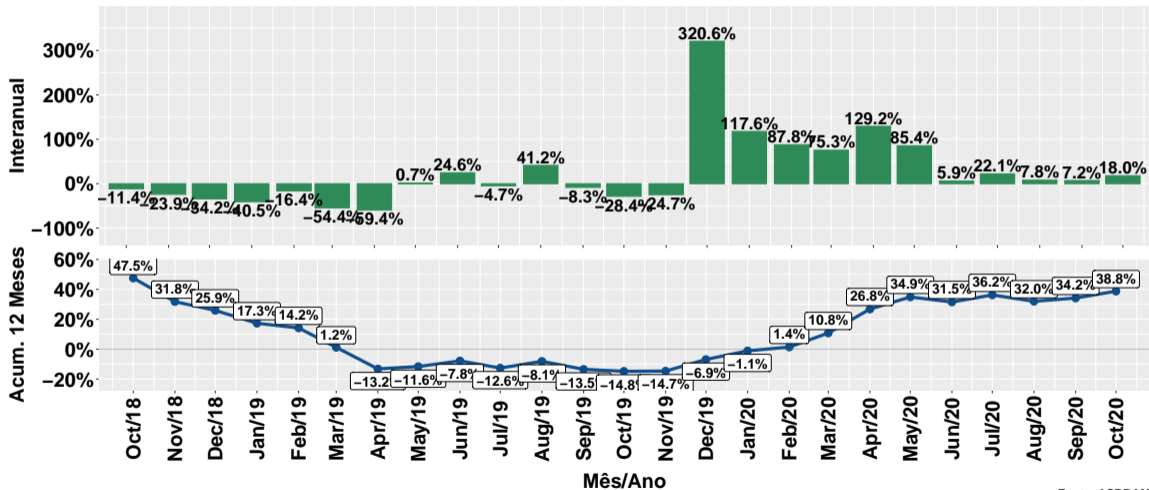
Fonte: ASBRAM

# Evolução do volume de vendas: Para diluir



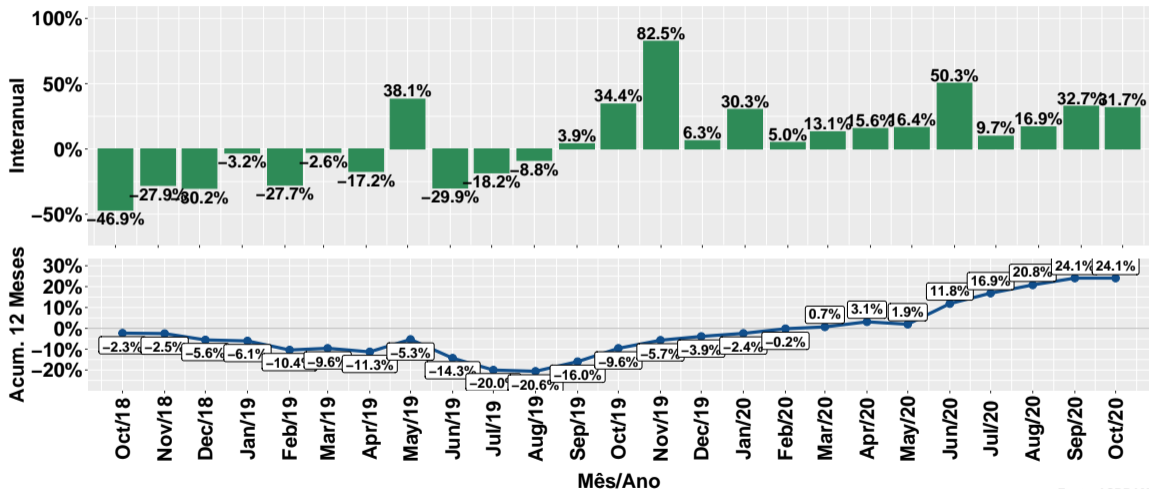
Fonte: ASBRAM

## Evolução do volume de vendas: Ureia



Fonte: ASBRAM

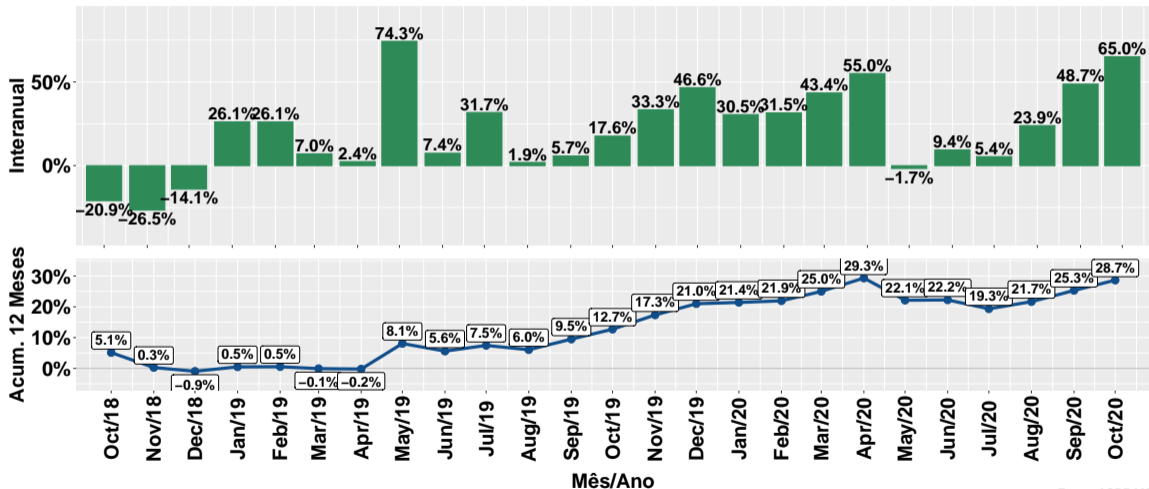
# Evolução do volume de vendas: Proteico



Fonte: ASBRAM

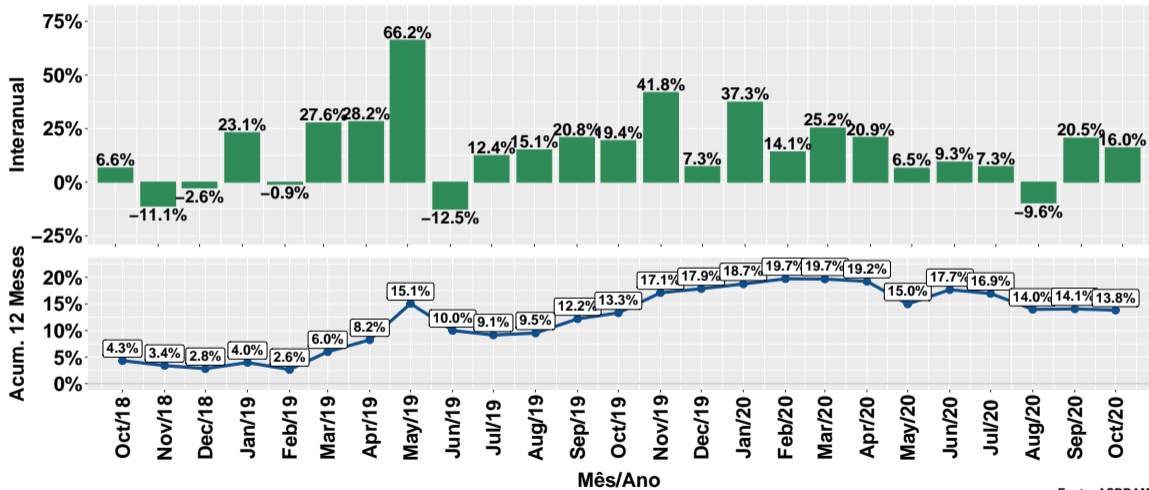


# Evolução do volume de vendas: Prot. energético



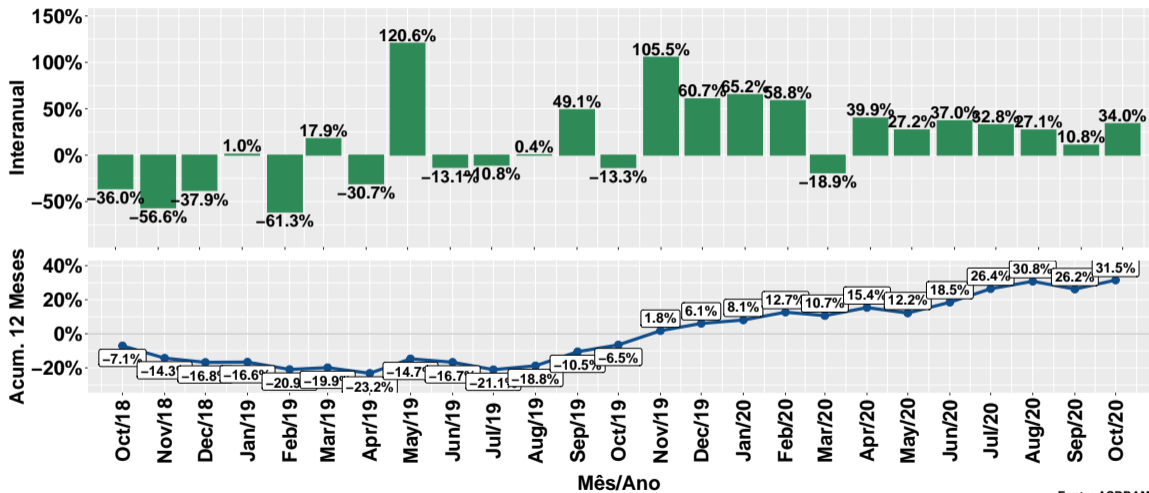
Fonte: ASBRAM

## Evolução do volume de vendas: Núcleos



Fonte: ASBRAM

# Evolução do volume de vendas: Concentrado



Fonte: ASBRAM

## Síntese de October/2020 (Parte 01)

	Vol. vendas <sup>1</sup>	Variação (%)			
		Mensal <sup>2</sup>	Interanual <sup>3</sup>	Acum. ano	12 meses
Pronto	4.4	9.9%	13.4%	-0.4%	-0.2%
Diluir	0.9	-30.9%	-19.7%	-5.4%	-1.0%
Ureia	0.4	-39.6%	18.0%	36.3%	38.8%
Proteico	2.3	-24.0%	31.7%	22.6%	24.1%
Energetico	2.1	-6.3%	65.0%	27.4%	28.7%
Nucleos	3.8	-8.3%	16.0%	12.4%	13.8%
Concentrado	1.1	-16.4%	34.0%	27.5%	31.5%
<b>Total</b>	<b>15.0</b>	<b>-10.2%</b>	<b>20.5%</b>	<b>12.0%</b>	<b>13.2%</b>

Note: Fonte: ASBRAM

<sup>1</sup> Em mil toneladas <sup>2</sup> Mês/Mês anterior <sup>3</sup> Mês/Mesmo mês ano anterior

## Síntese de October/2020 (Parte 02)

	Contribuição (em p.p.)			
	Mensal <sup>2</sup>	Interanual <sup>3</sup>	Acum. ano	12 meses
Pronto	2.4	4.2	-0.1	-0.1
Diluir	-2.4	-1.8	-0.5	-0.1
Ureia	-1.7	0.5	1.4	1.5
Proteico	-4.4	4.5	3.3	3.3
Energetico	-0.9	6.8	3.4	3.5
Nucleos	-2.0	4.2	2.9	3.2
Concentrado	-1.2	2.2	1.6	1.7
<b>Total</b>	<b>-10.2</b>	<b>20.5</b>	<b>12.0</b>	<b>13.2</b>

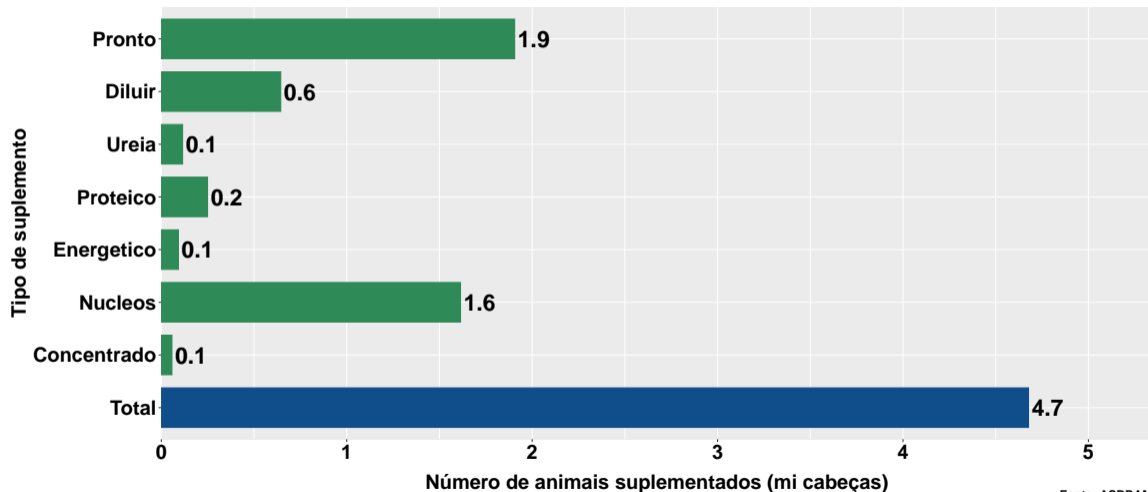
Note: Fonte: ASBRAM

<sup>1</sup> Em mil toneladas <sup>2</sup> Mês/Mês anterior <sup>3</sup> Mês/Mesmo mês ano anterior

## Section 2

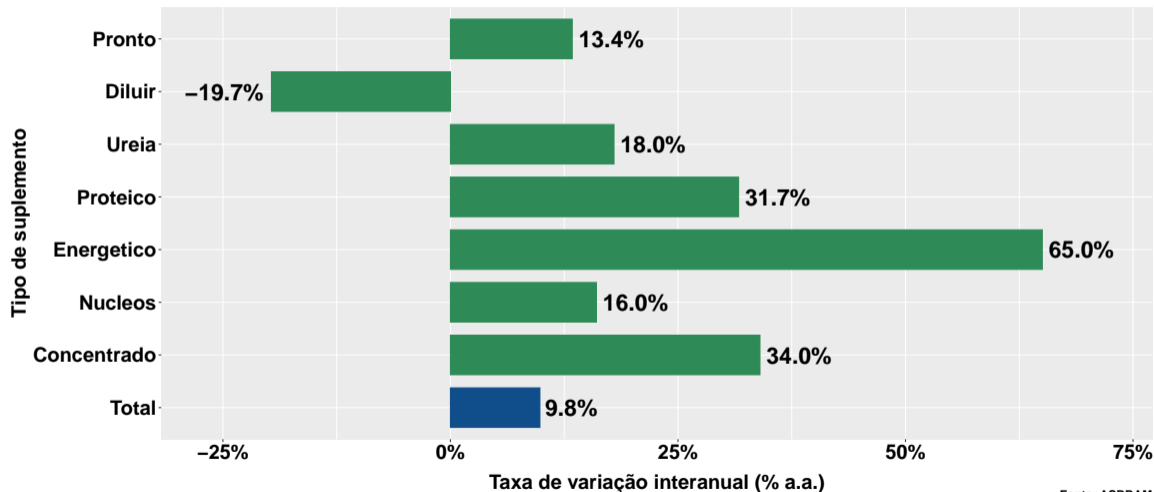
# Número de animais suplementados no Minas Gerais

# Número de animais suplementados



Fonte: ASBRAM

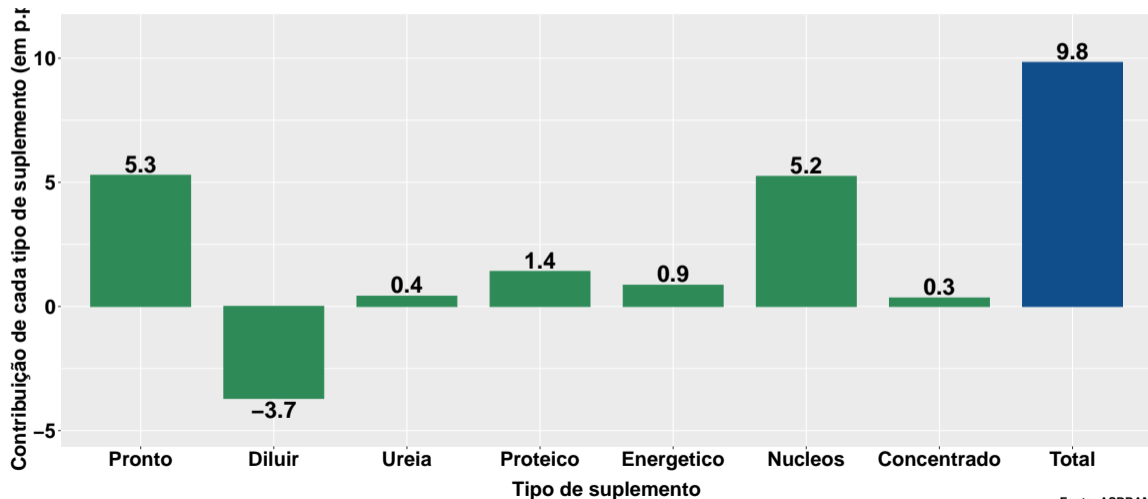
## Var. interanual do num. de animais suplementados



Fonte: ASBRAM

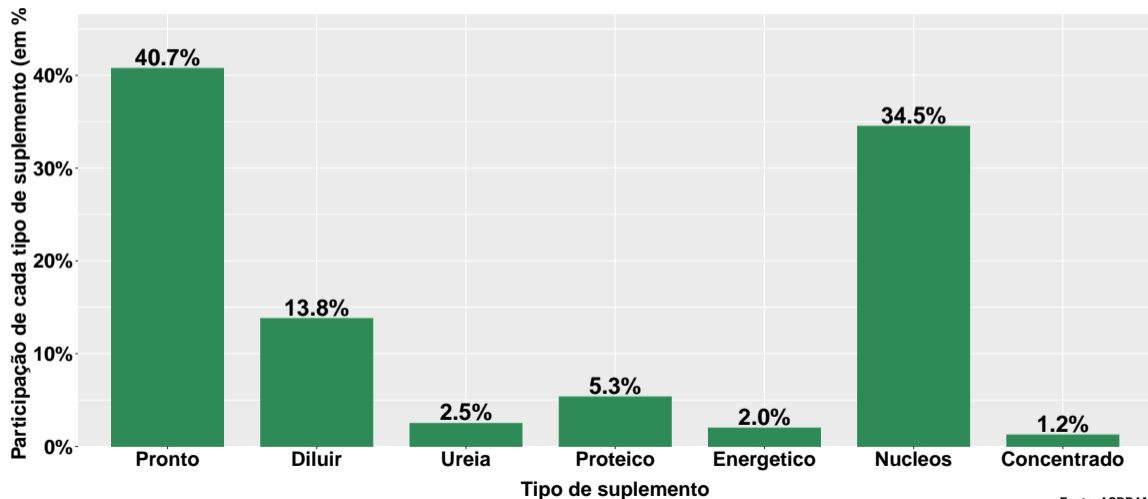


## Contribuição de cada suplemento para variação interanual do número de animais suplementados

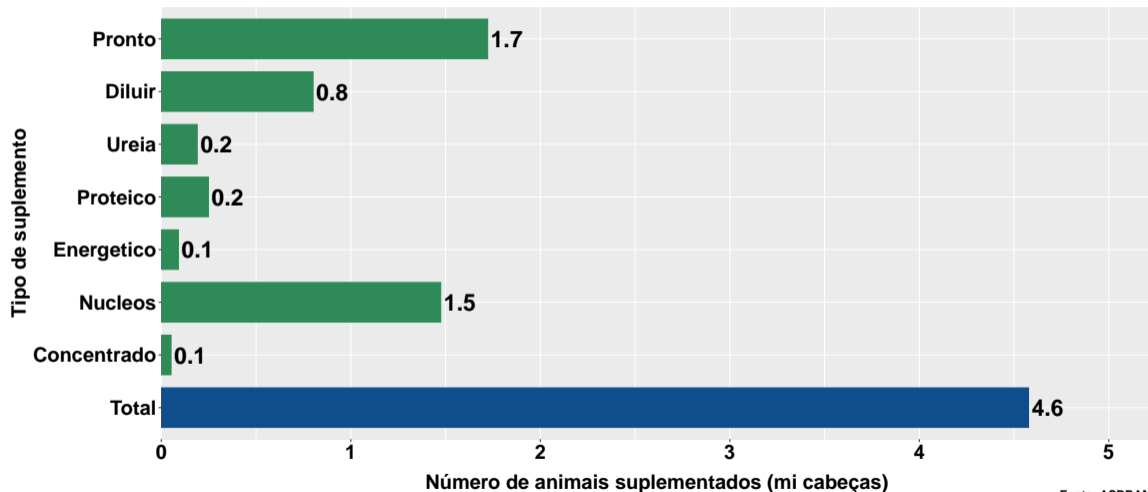


Fonte: ASBRAM

## Participação de cada suplemento no número de animais suplementados no mês

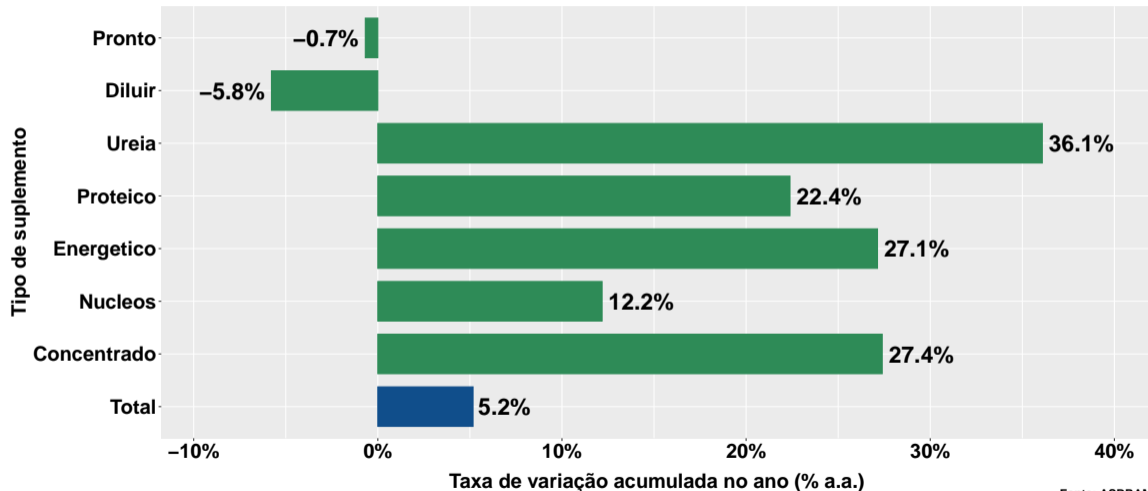


# Número de animais suplementados no ano



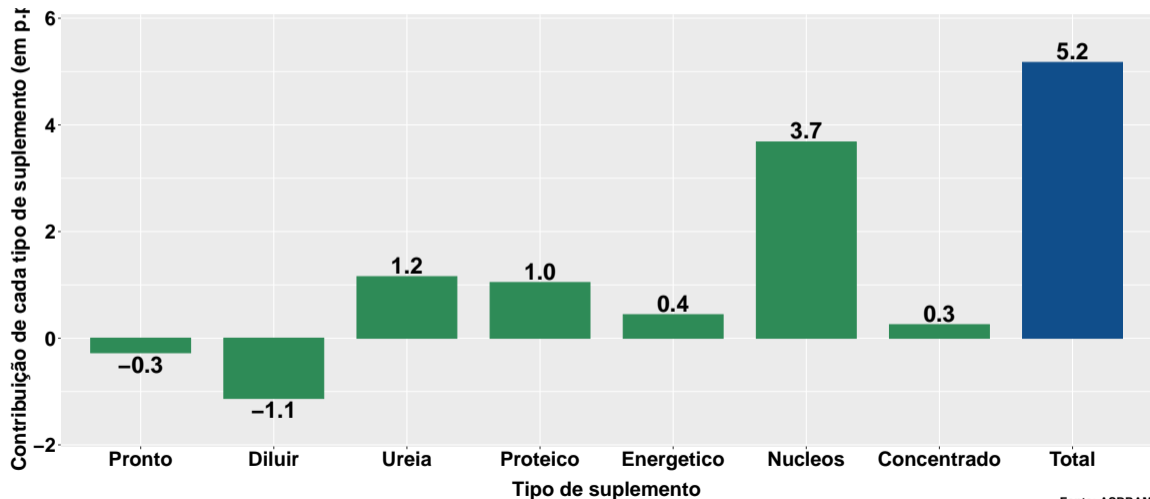
Fonte: ASBRAM

## Variação do num. de animais suplementados no ano



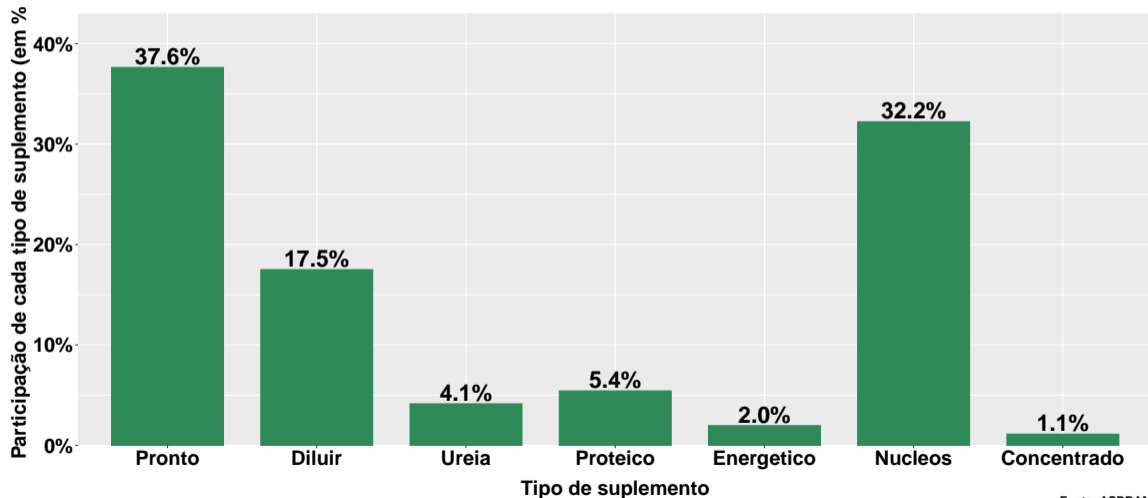
Fonte: ASBRAM

## Contribuição de cada suplemento para variação do número de animais suplementados no ano

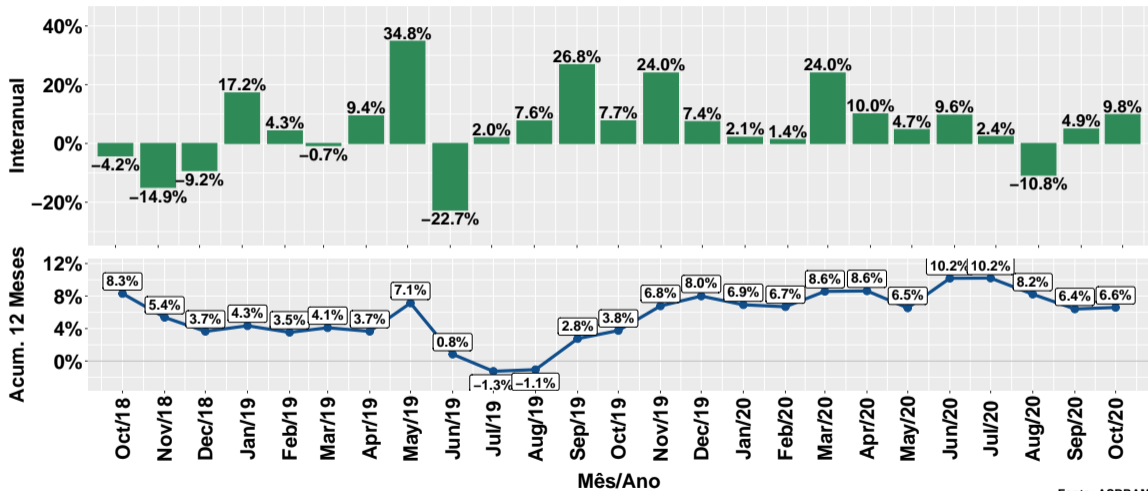


Fonte: ASBRAM

## Participação de cada suplemento no número de animais suplementados no ano



## Evolução do número de animais suplementados



Fonte: ASBRAM

## Síntese de October/2020 (Parte 01)

	Num. animais <sup>1</sup>	Variação (%)			
		Mensal <sup>2</sup>	Interanual <sup>3</sup>	Acum. ano	12 meses
Pronto	1.9	6.4%	13.4%	-0.7%	-0.4%
Diluir	0.6	-33.1%	-19.7%	-5.8%	-1.4%
Ureia	0.1	-41.6%	18.0%	36.1%	38.4%
Proteico	0.2	-26.5%	31.7%	22.4%	23.9%
Energetico	0.1	-9.4%	65.0%	27.1%	28.4%
Nucleos	1.6	-11.3%	16.0%	12.2%	13.7%
Concentrado	0.1	-19.1%	34.0%	27.4%	31.5%
<b>Total</b>	<b>4.7</b>	<b>-11.4%</b>	<b>9.8%</b>	<b>5.2%</b>	<b>6.6%</b>

Note: Fonte: ASBRAM

<sup>1</sup> Milhões de cabeças <sup>2</sup> Mês/Mês anterior <sup>3</sup> Mês/Mesmo mês ano anterior



## Síntese de October/2020 (Parte 02)

	Contribuição (em p.p.)			
	Mensal <sup>2</sup>	Interanual <sup>3</sup>	Acum. ano	12 meses
Pronto	2.2	5.3	-0.3	-0.2
Diluir	-6.0	-3.7	-1.1	-0.3
Ureia	-1.5	0.4	1.2	1.2
Proteico	-1.7	1.4	1.0	1.1
Energetico	-0.2	0.9	0.4	0.4
Nucleos	-3.9	5.2	3.7	4.1
Concentrado	-0.3	0.3	0.3	0.3
<b>Total</b>	<b>-11.4</b>	<b>9.8</b>	<b>5.2</b>	<b>6.6</b>

*Note:* Fonte: ASBRAM

<sup>1</sup> Milhões de cabeças <sup>2</sup> Mês/Mês anterior <sup>3</sup> Mês/Mesmo mês ano anterior