

Índice ASBRAM - Mato Grosso

Desempenho Janeiro/2022

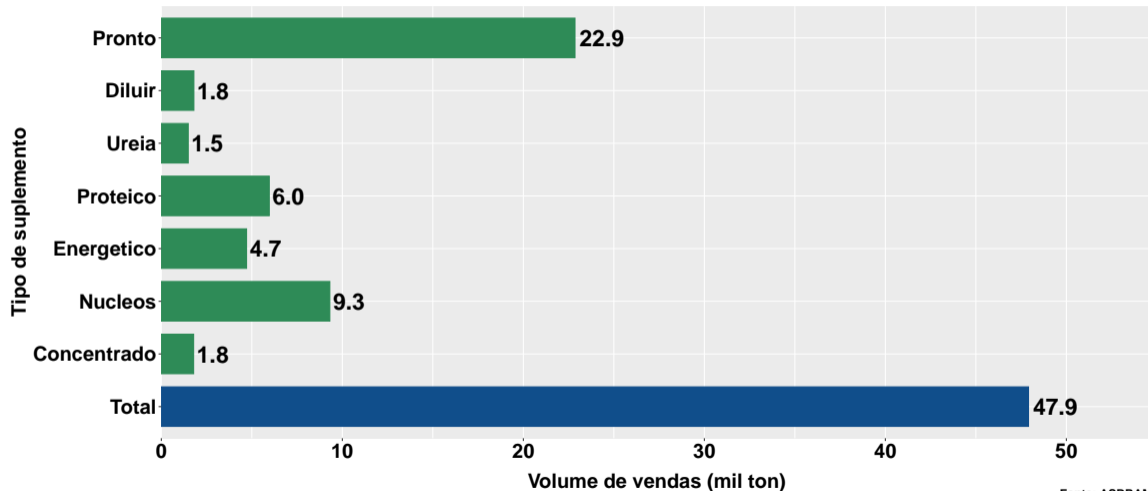
São Paulo, 17/02/2022

- 1 Volume de vendas de suplementos no Mato Grosso
- 2 Número de animais suplementados no Mato Grosso

Section 1

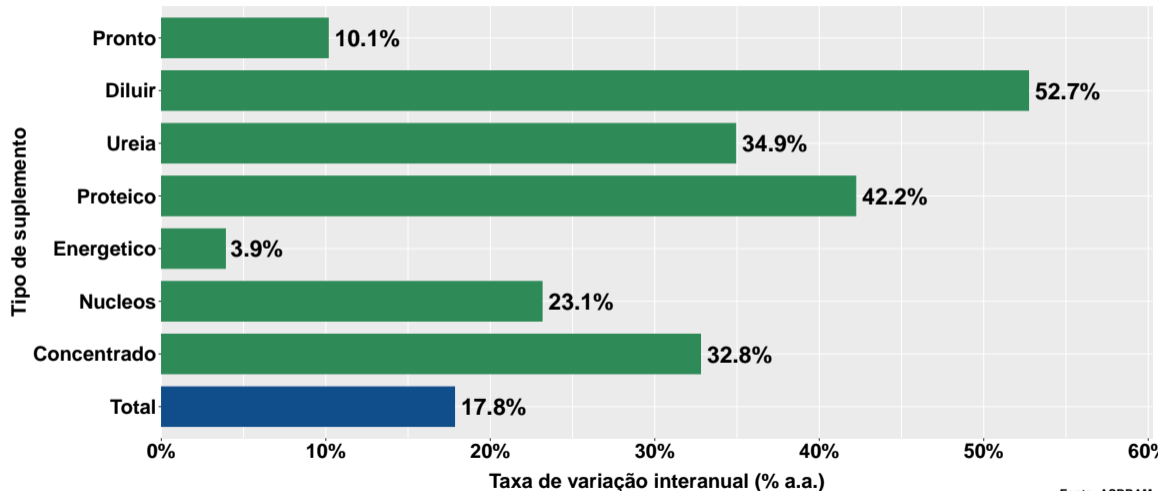
Volume de vendas de suplementos no Mato Grosso

Volume de vendas no mês



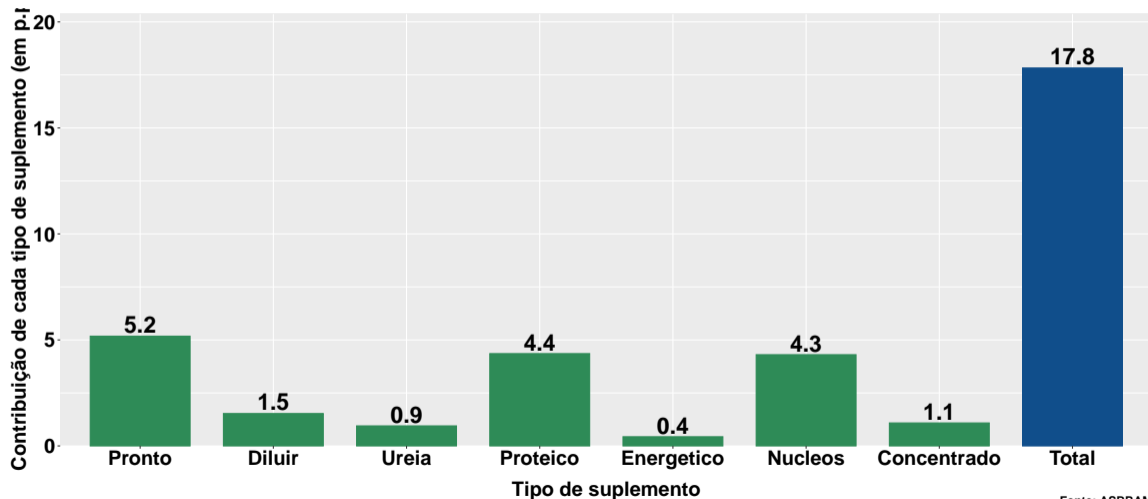
Fonte: ASBRAM

Variação interanual do volume de vendas



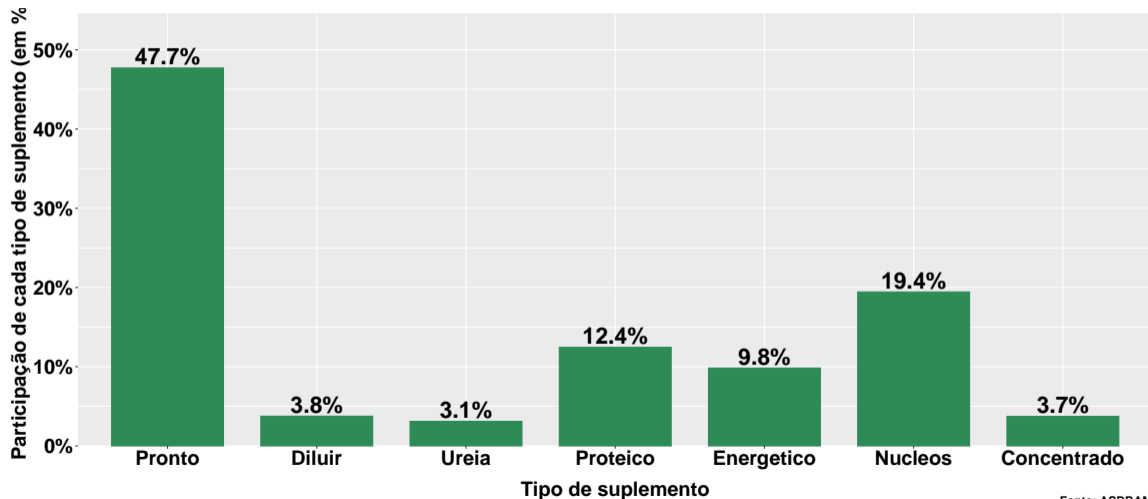
Fonte: ASBRAM

Contribuição de cada suplemento para variação interanual do volume de vendas



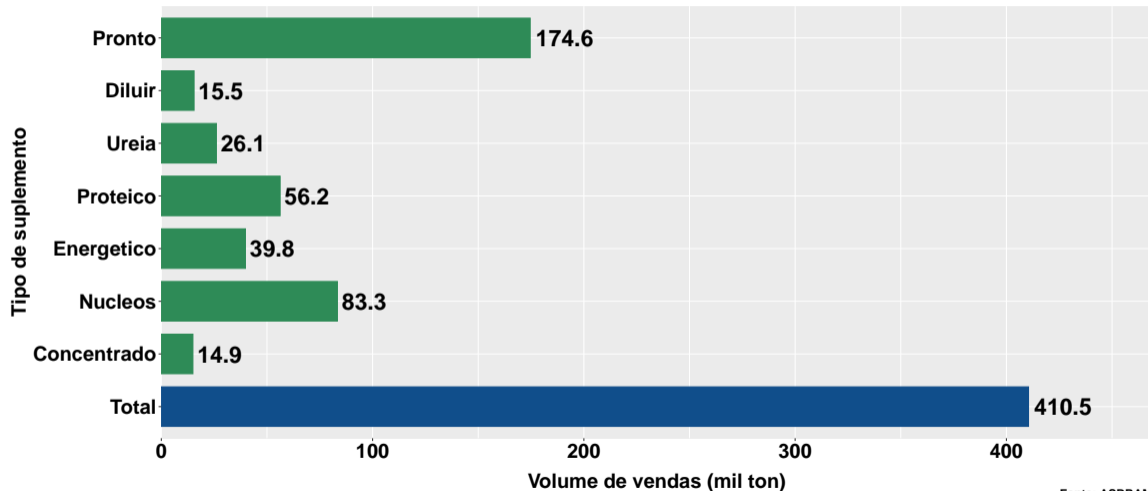
Fonte: ASBRAM

Participação de cada suplemento no volume total de vendas no mês



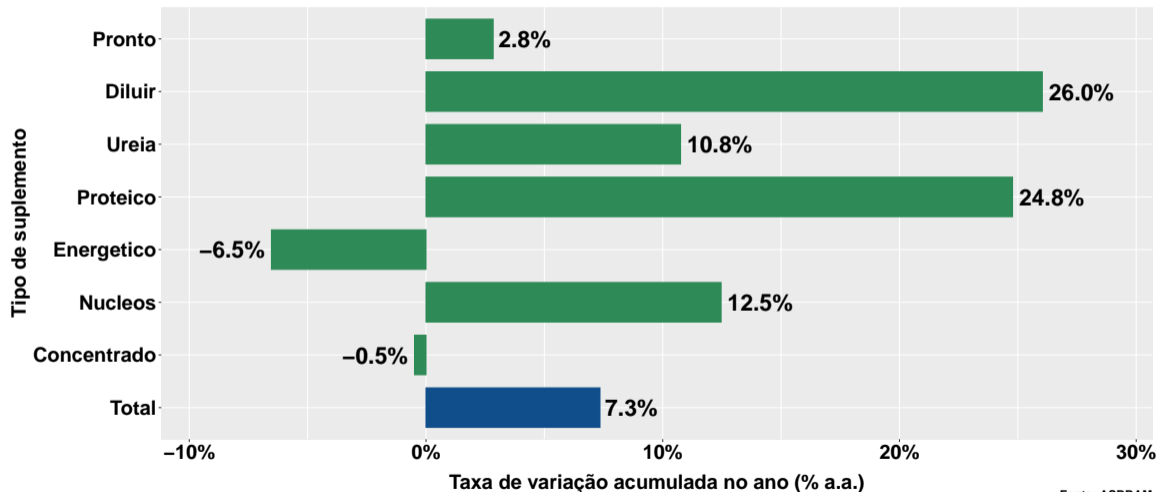
Fonte: ASBRAM

Volume de vendas acumulado no ano



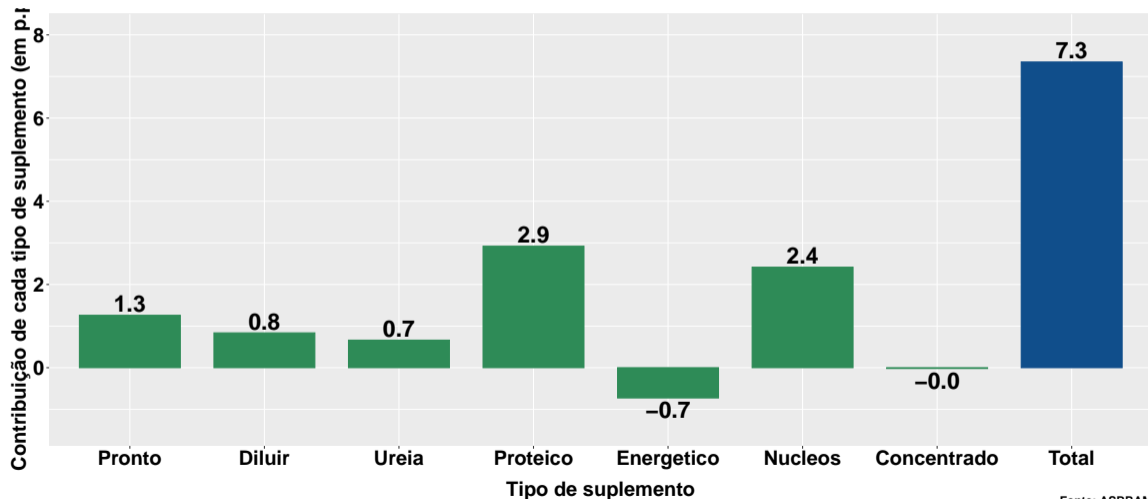
Fonte: ASBRAM

Varição do volume de vendas acumulado no ano



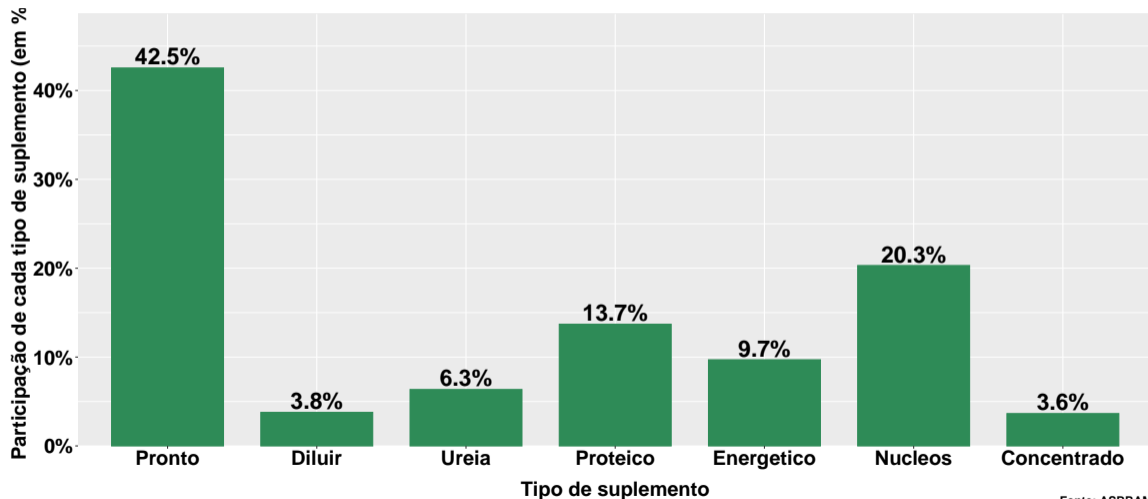
Fonte: ASBRAM

Contribuição de cada suplemento para variação do volume de vendas acumulado no ano



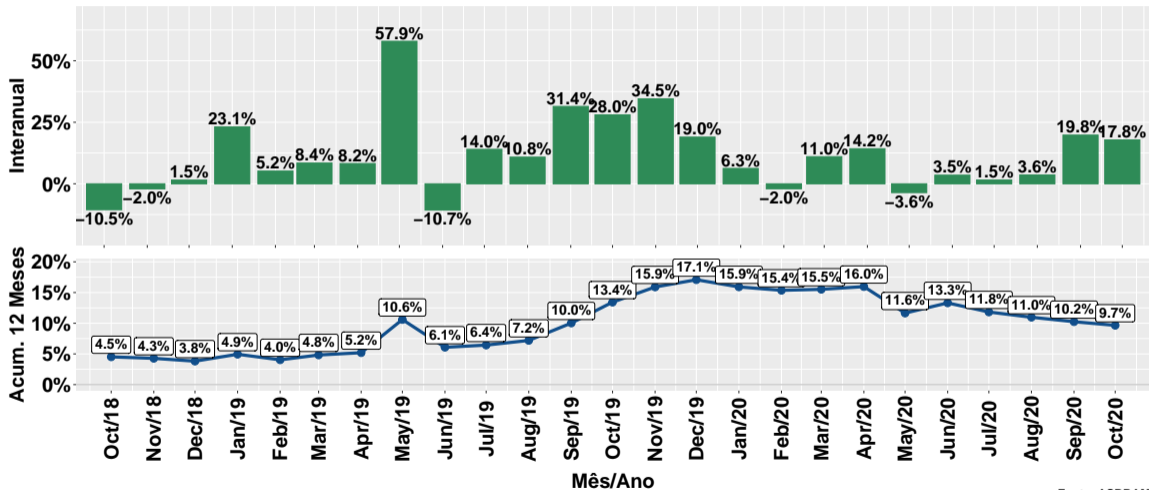
Fonte: ASBRAM

Participação de cada suplemento no volume total de vendas no mês



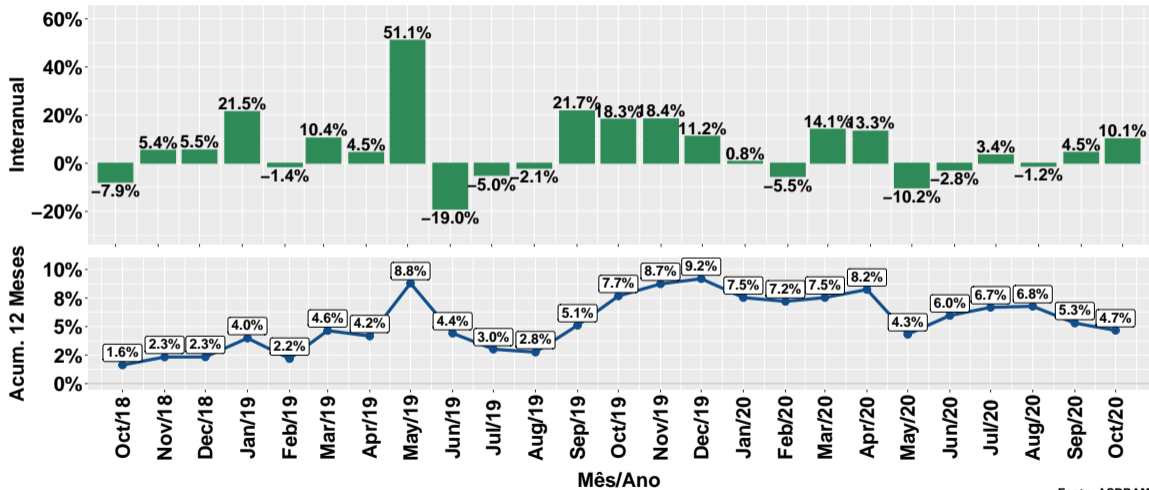
Fonte: ASBRAM

Evolução do volume total de vendas



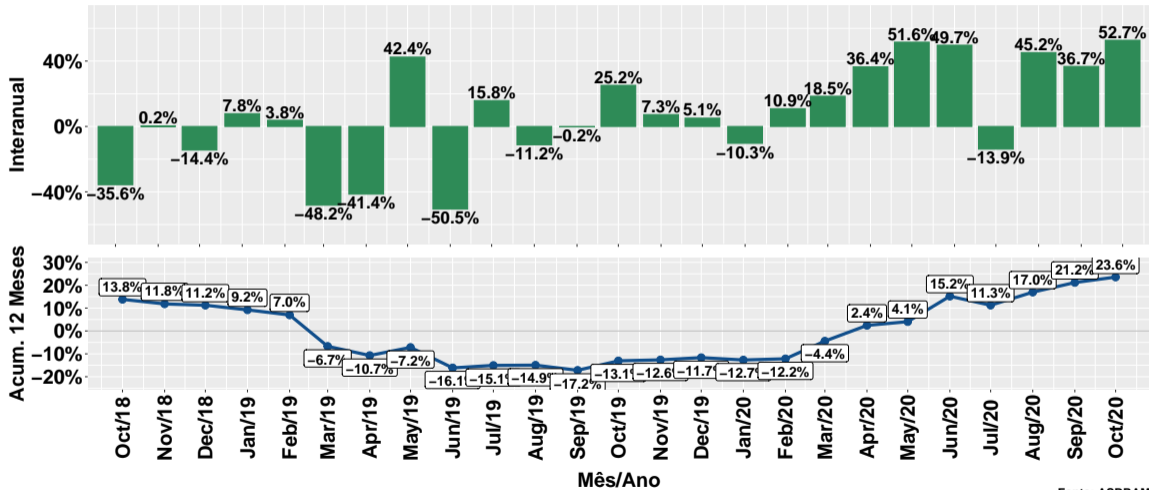
Fonte: ASBRAM

Evolução do volume de vendas: Pronto para uso



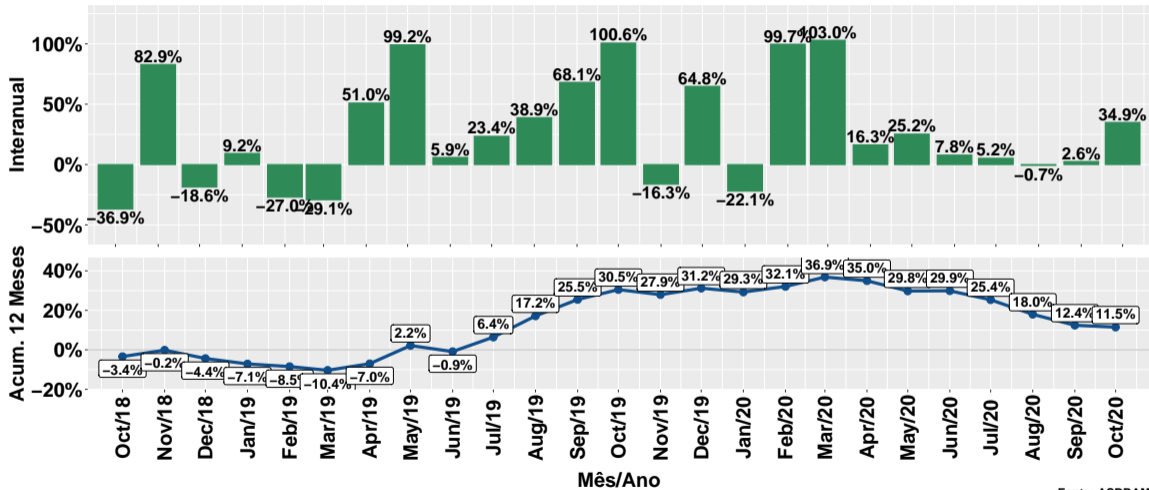
Fonte: ASBRAM

Evolução do volume de vendas: Para diluir



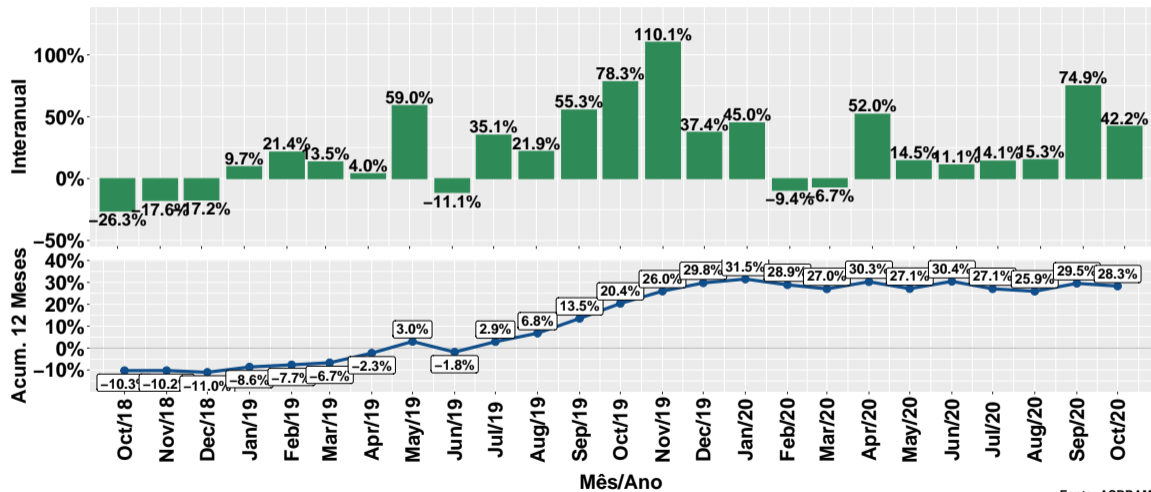
Fonte: ASBRAM

Evolução do volume de vendas: Ureia



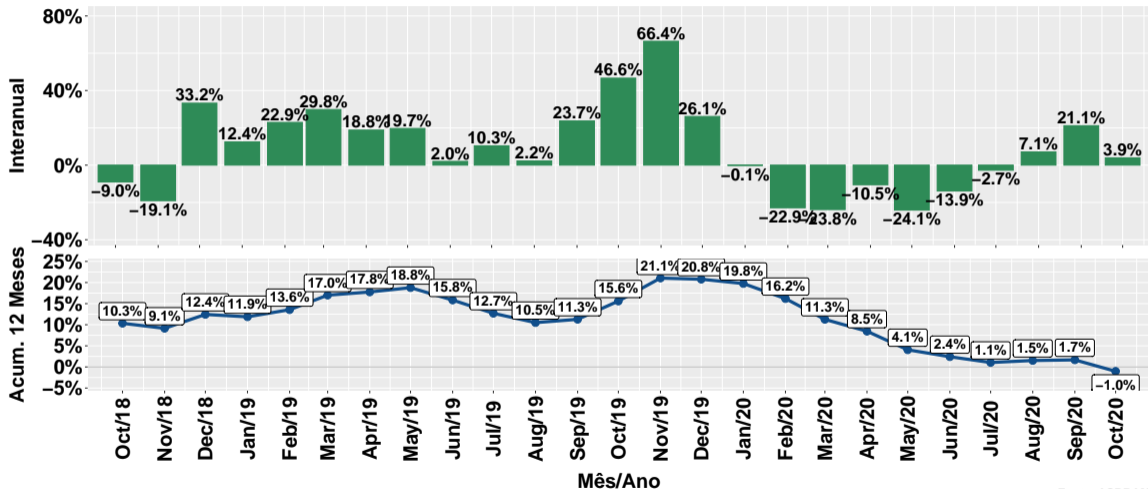
Fonte: ASBRAM

Evolução do volume de vendas: Proteico



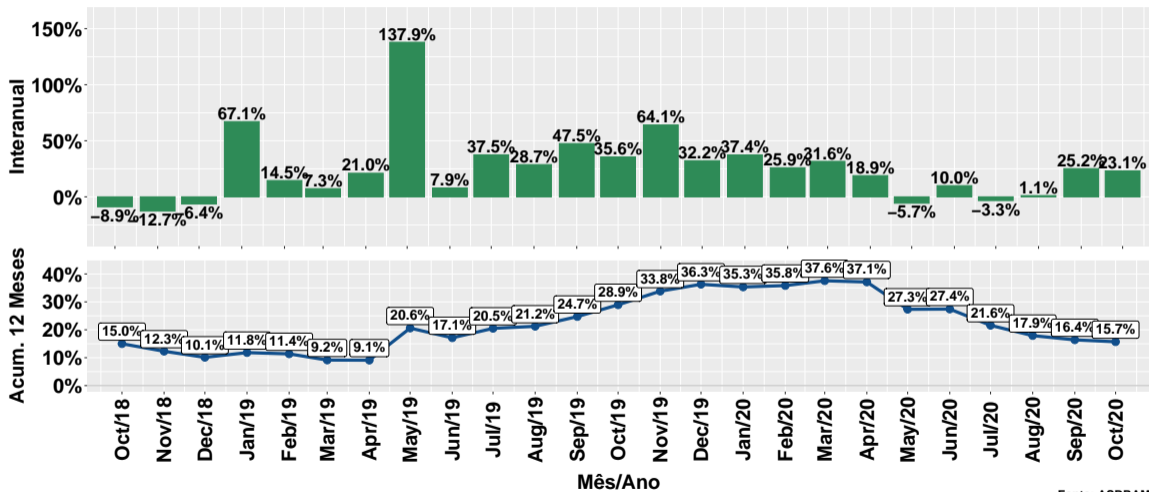
Fonte: ASBRAM

Evolução do volume de vendas: Prot. energético



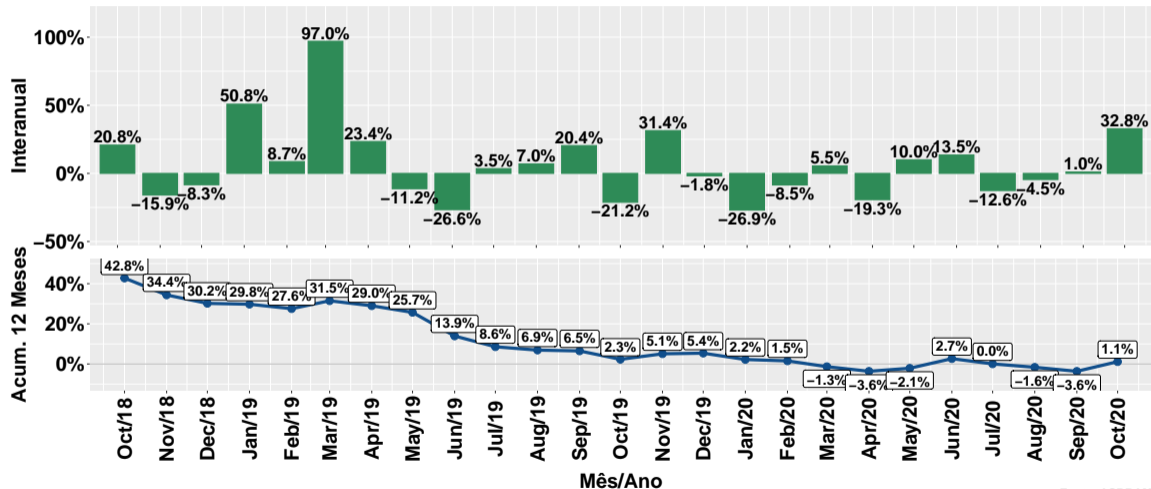
Fonte: ASBRAM

Evolução do volume de vendas: Núcleos



Fonte: ASBRAM

Evolução do volume de vendas: Concentrado



Fonte: ASBRAM

Síntese de October/2020 (Parte 01)

	Vol. vendas ¹	Variação (%)			
		Mensal ²	Interanual ³	Acum. ano	12 meses
Pronto	22.9	9.4%	10.1%	2.8%	4.7%
Diluir	1.8	-16.5%	52.7%	26.0%	23.6%
Ureia	1.5	-51.3%	34.9%	10.8%	11.5%
Proteico	6.0	-40.3%	42.2%	24.8%	28.3%
Energetico	4.7	-6.7%	3.9%	-6.5%	-1.0%
Nucleos	9.3	-21.1%	23.1%	12.5%	15.7%
Concentrado	1.8	-18.4%	32.8%	-0.5%	1.1%
Total	47.9	-13.1%	17.8%	7.3%	9.7%

Note: Fonte: ASBRAM

¹ Em mil toneladas ² Mês/Mês anterior ³ Mês/Mesmo mês ano anterior

Síntese de October/2020 (Parte 02)

	Contribuição (em p.p.)			
	Mensal ²	Interanual ³	Acum. ano	12 meses
Pronto	3.6	5.2	1.3	2.2
Diluir	-0.6	1.5	0.8	0.8
Ureia	-2.8	0.9	0.7	0.7
Proteico	-7.3	4.4	2.9	3.2
Energetico	-0.6	0.4	-0.7	-0.1
Nucleos	-4.5	4.3	2.4	2.9
Concentrado	-0.7	1.1	-0.0	0.0
Total	-13.1	17.8	7.3	9.7

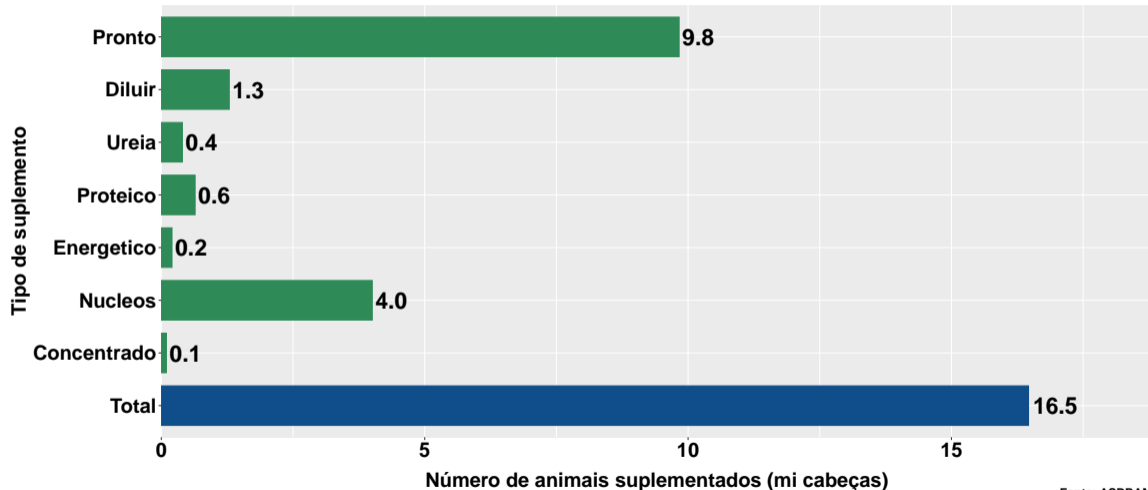
Note: Fonte: ASBRAM

¹ Em mil toneladas ² Mês/Mês anterior ³ Mês/Mesmo mês ano anterior

Section 2

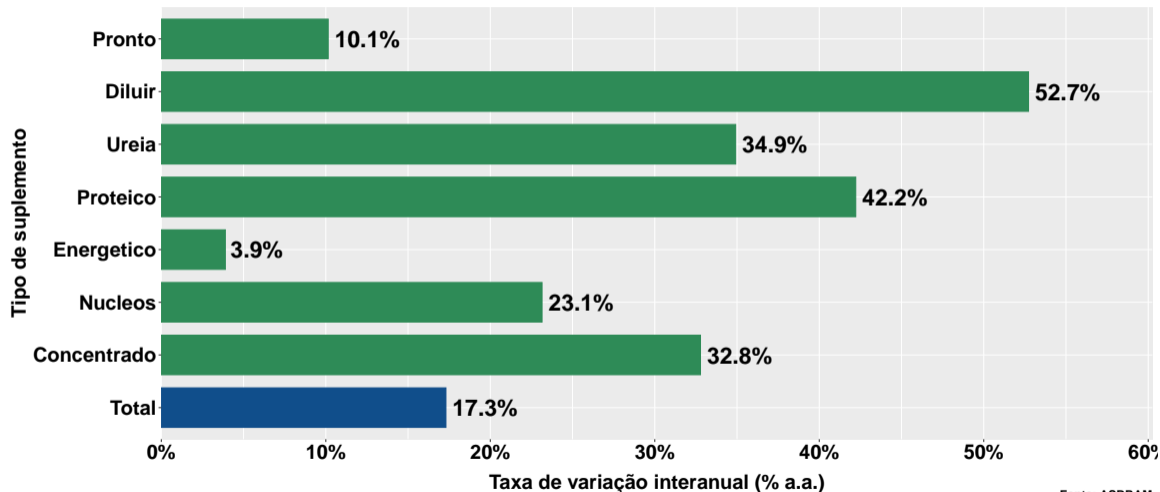
Número de animais suplementados no Mato Grosso

Número de animais suplementados



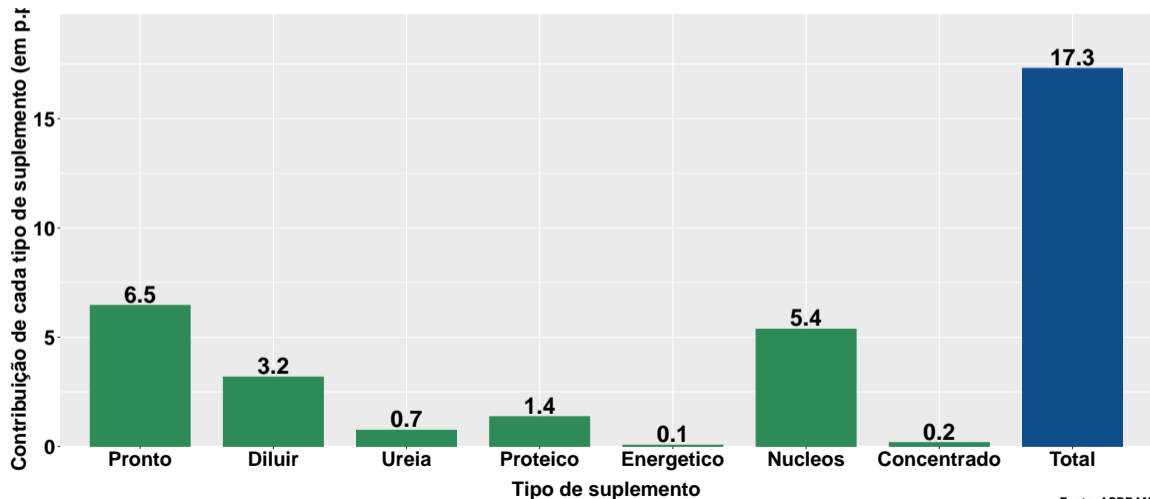
Fonte: ASBRAM

Var. interanual do num. de animais suplementados



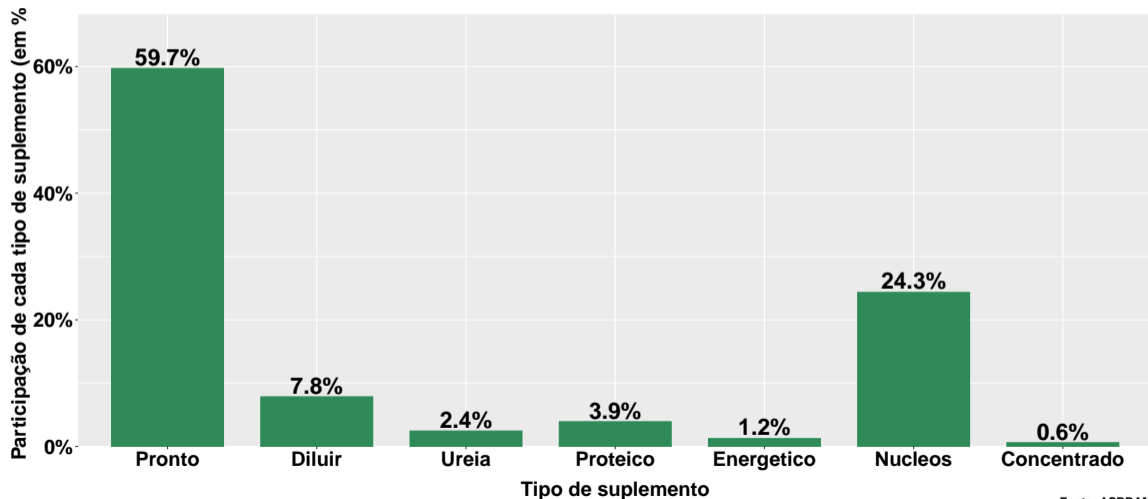
Fonte: ASBRAM

Contribuição de cada suplemento para variação interanual do número de animais suplementados



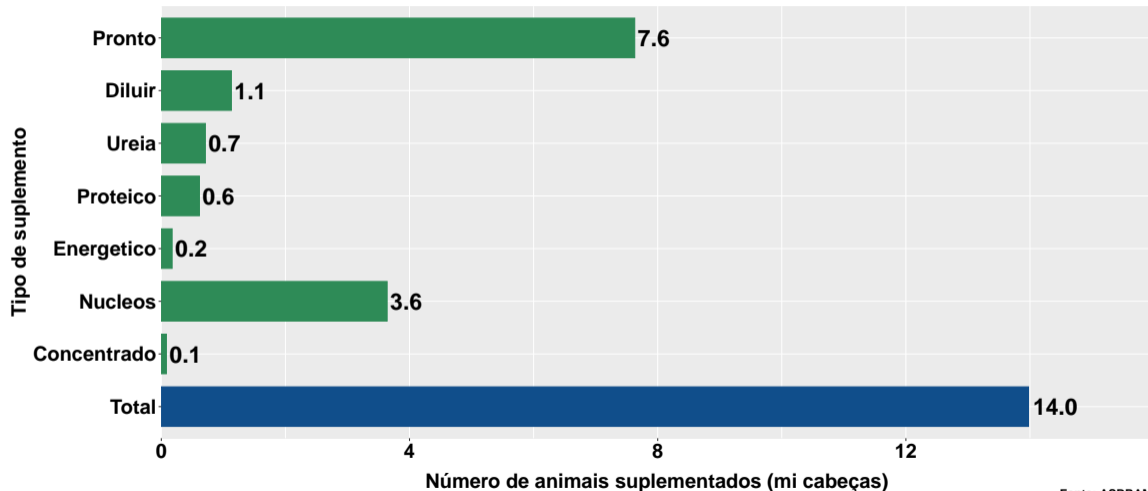
Fonte: ASBRAM

Participação de cada suplemento no número de animais suplementados no mês



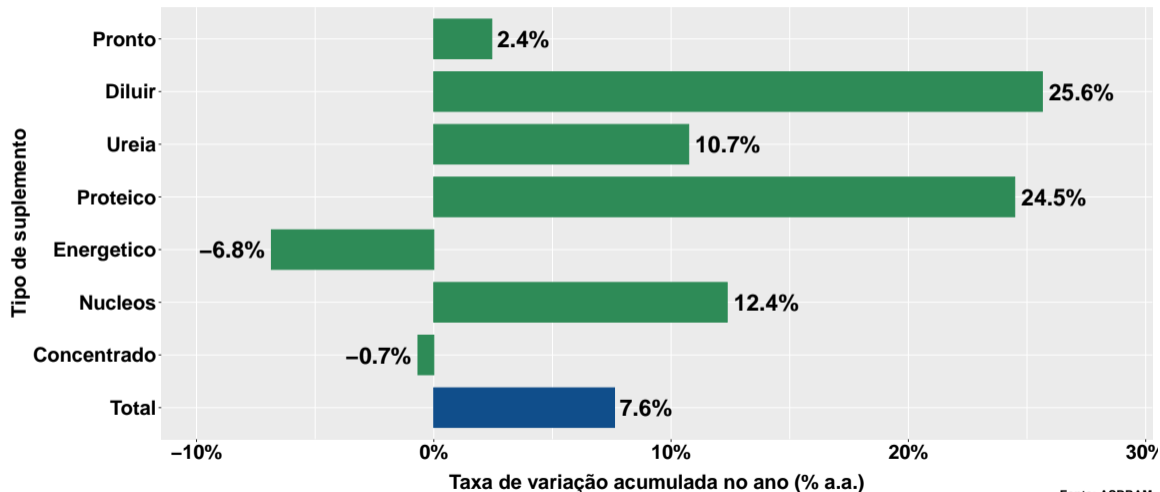
Fonte: ASBRAM

Número de animais suplementados no ano



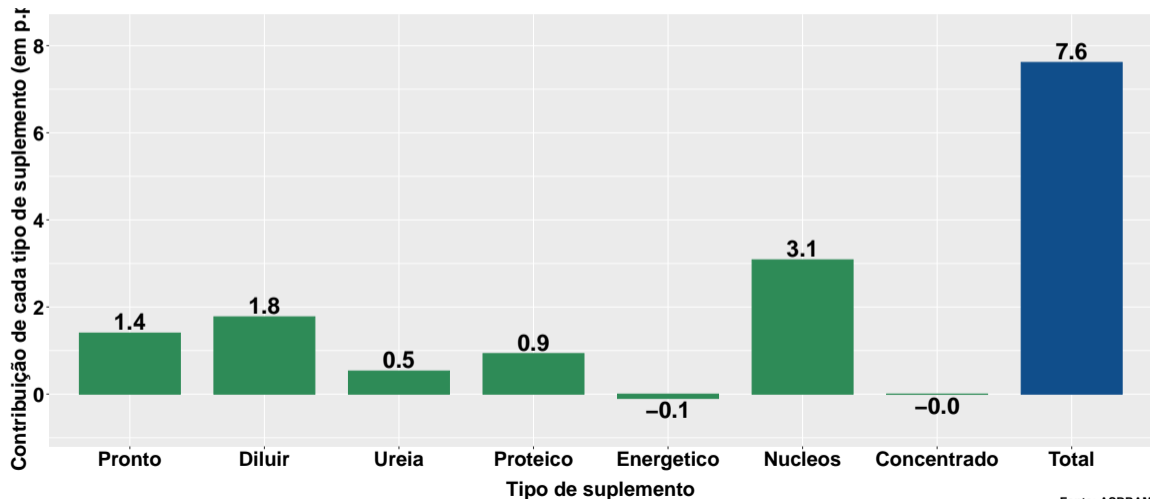
Fonte: ASBRAM

Variação do num. de animais suplementados no ano



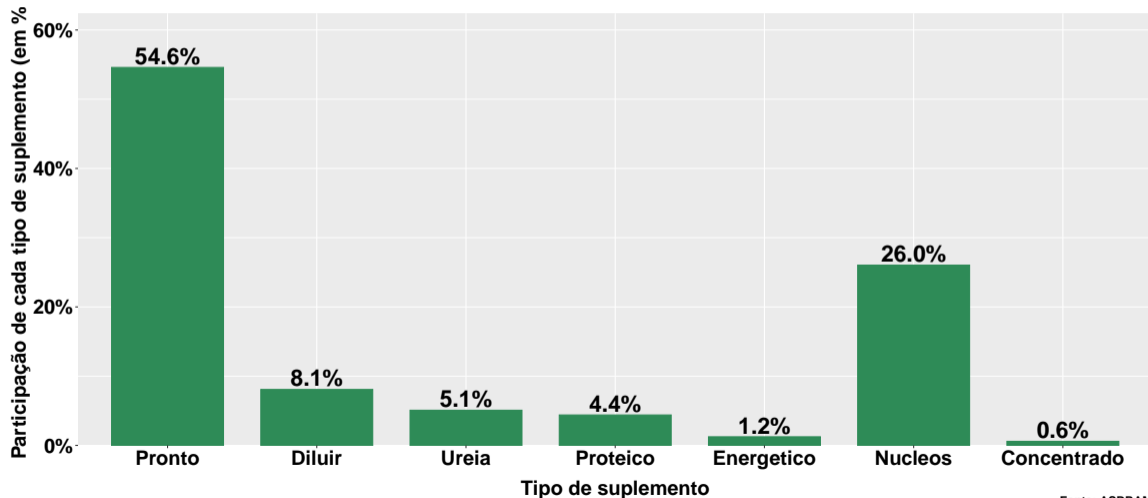
Fonte: ASBRAM

Contribuição de cada suplemento para variação do número de animais suplementados no ano



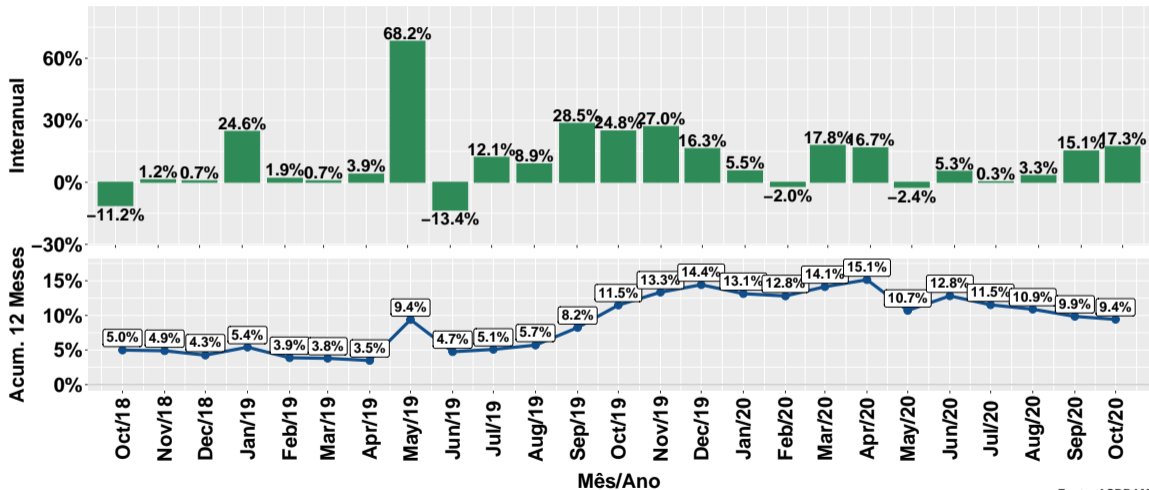
Fonte: ASBRAM

Participação de cada suplemento no número de animais suplementados no ano



Fonte: ASBRAM

Evolução do número de animais suplementados



Fonte: ASBRAM

Síntese de October/2020 (Parte 01)

	Num. animais ¹	Variação (%)			
		Mensal ²	Interanual ³	Acum. ano	12 meses
Pronto	9.8	5.9%	10.1%	2.4%	4.3%
Diluir	1.3	-19.2%	52.7%	25.6%	23.2%
Ureia	0.4	-52.9%	34.9%	10.7%	11.4%
Proteico	0.6	-42.2%	42.2%	24.5%	28.1%
Energetico	0.2	-9.7%	3.9%	-6.8%	-1.3%
Nucleos	4.0	-23.6%	23.1%	12.4%	15.6%
Concentrado	0.1	-21.1%	32.8%	-0.7%	1.0%
Total	16.5	-10.7%	17.3%	7.6%	9.4%

Note: Fonte: ASBRAM

¹ Milhões de cabeças ² Mês/Mês anterior ³ Mês/Mesmo mês ano anterior

Síntese de October/2020 (Parte 02)

	Contribuição (em p.p.)			
	Mensal ²	Interanual ³	Acum. ano	12 meses
Pronto	3.0	6.5	1.4	2.6
Diluir	-1.7	3.2	1.8	1.6
Ureia	-2.4	0.7	0.5	0.5
Proteico	-2.5	1.4	0.9	1.0
Energetico	-0.1	0.1	-0.1	-0.0
Nucleos	-6.7	5.4	3.1	3.7
Concentrado	-0.1	0.2	-0.0	0.0
Total	-10.7	17.3	7.6	9.4

Note: Fonte: ASBRAM

¹ Milhões de cabeças ² Mês/Mês anterior ³ Mês/Mesmo mês ano anterior