

Índice ASBRAM - Pará

Desempenho Janeiro/2022

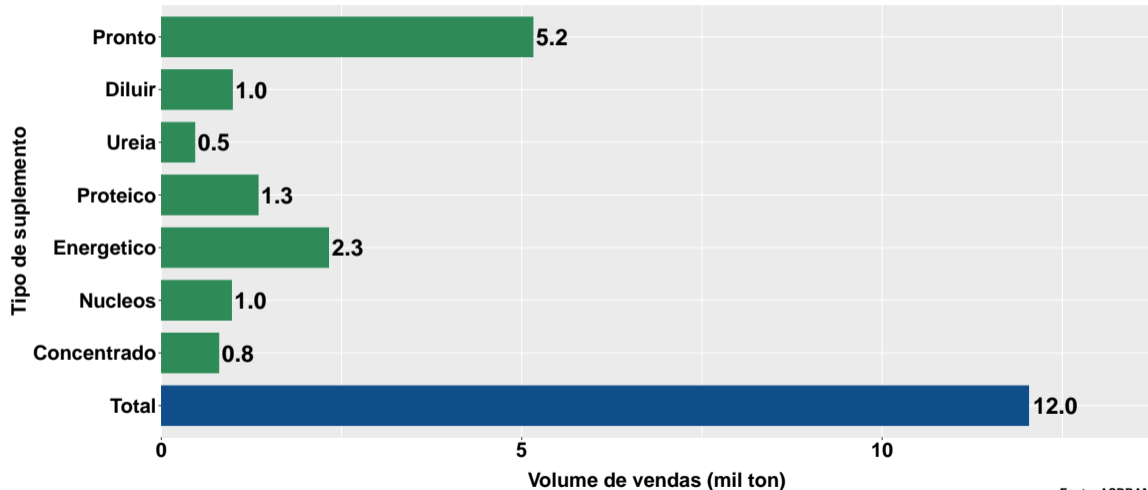
São Paulo, 17/02/2022

- 1 Volume de vendas de suplementos no Pará
- 2 Número de animais suplementados no Pará

Section 1

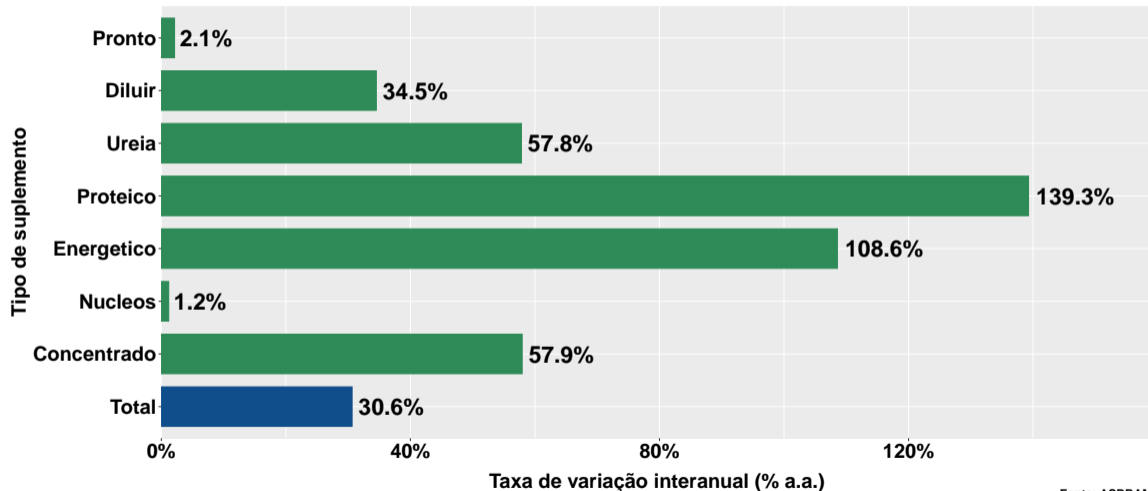
Volume de vendas de suplementos no Pará

Volume de vendas no mês



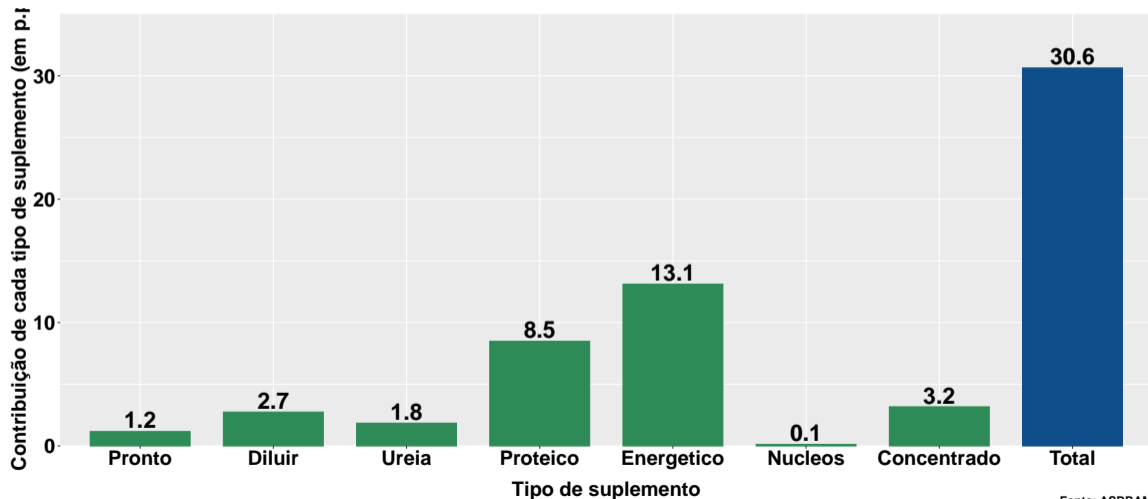
Fonte: ASBRAM

Variação interanual do volume de vendas



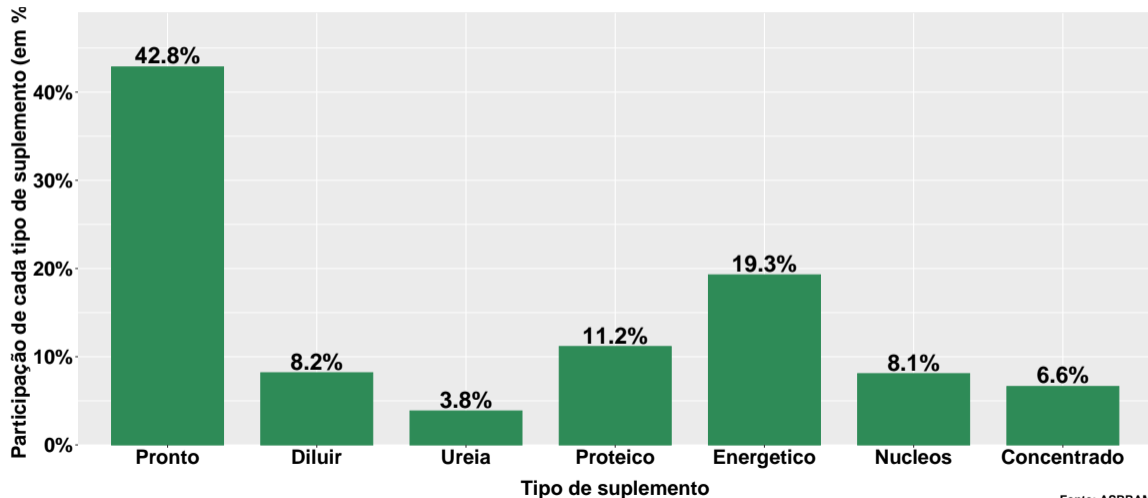
Fonte: ASBRAM

Contribuição de cada suplemento para variação interanual do volume de vendas



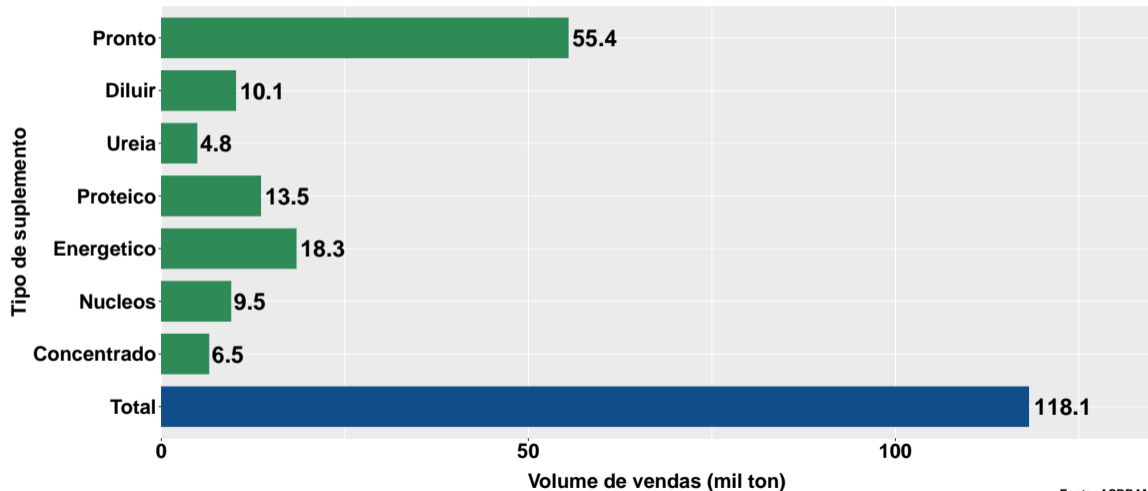
Fonte: ASBRAM

Participação de cada suplemento no volume total de vendas no mês



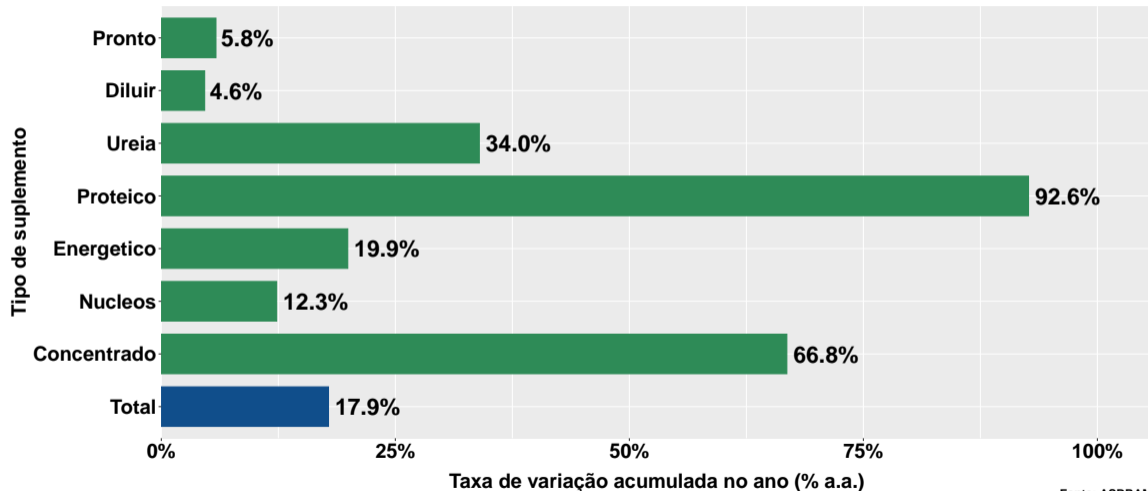
Fonte: ASBRAM

Volume de vendas acumulado no ano



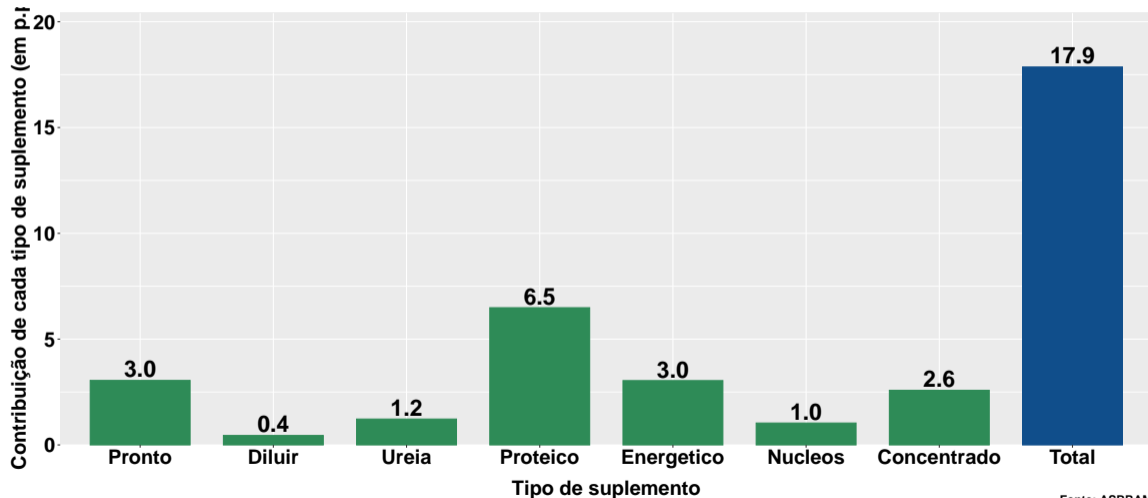
Fonte: ASBRAM

Variação do volume de vendas acumulado no ano



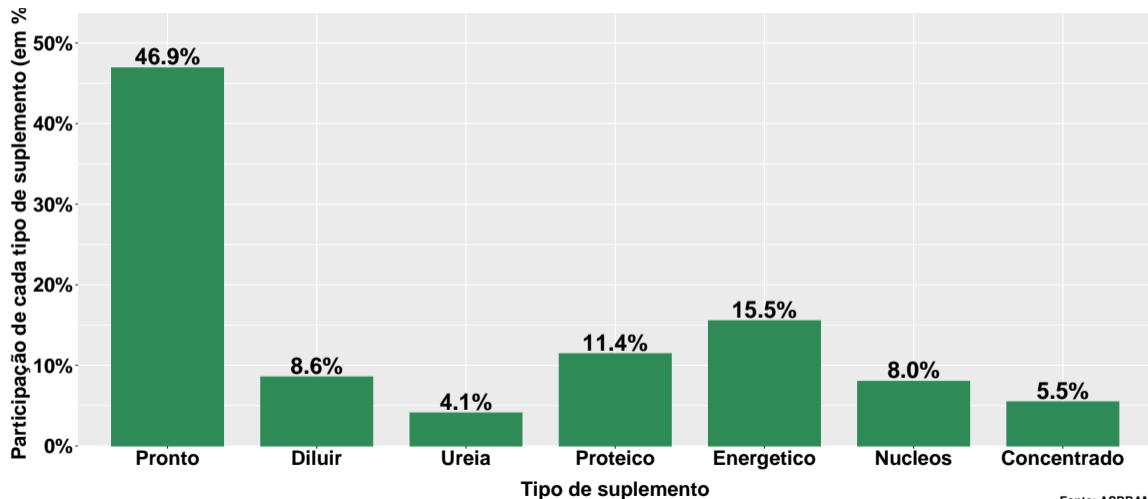
Fonte: ASBRAM

Contribuição de cada suplemento para variação do volume de vendas acumulado no ano



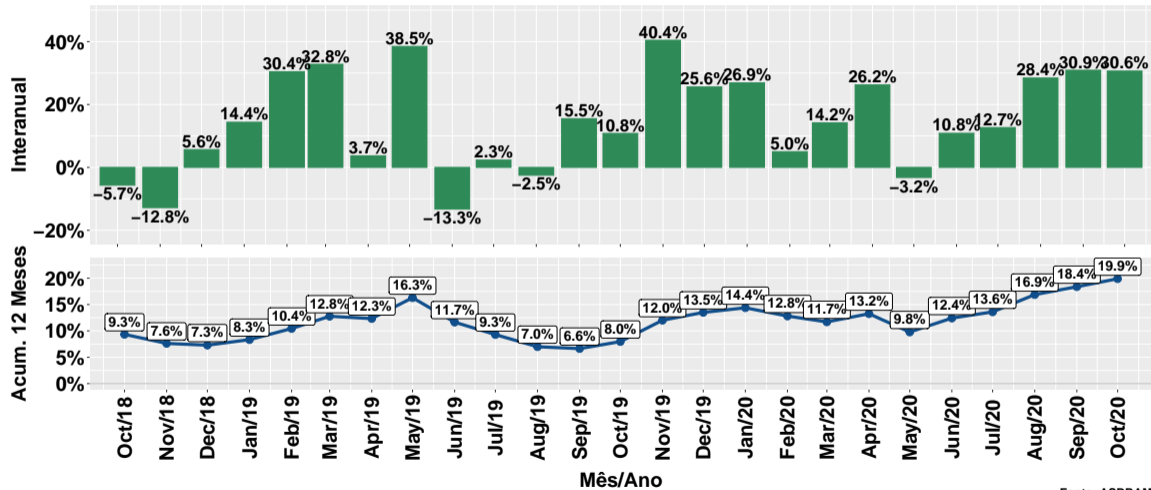
Fonte: ASBRAM

Participação de cada suplemento no volume total de vendas no mês



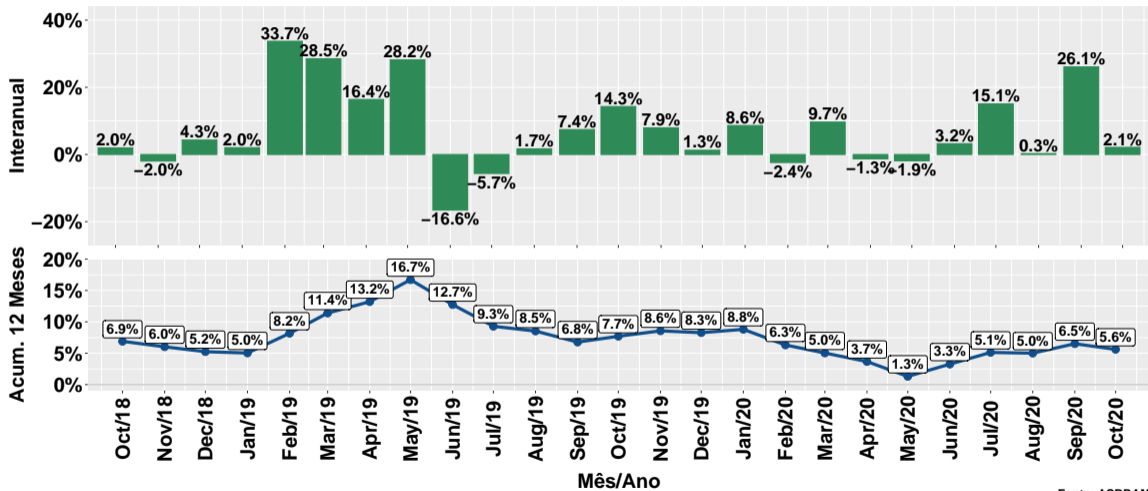
Fonte: ASBRAM

Evolução do volume total de vendas



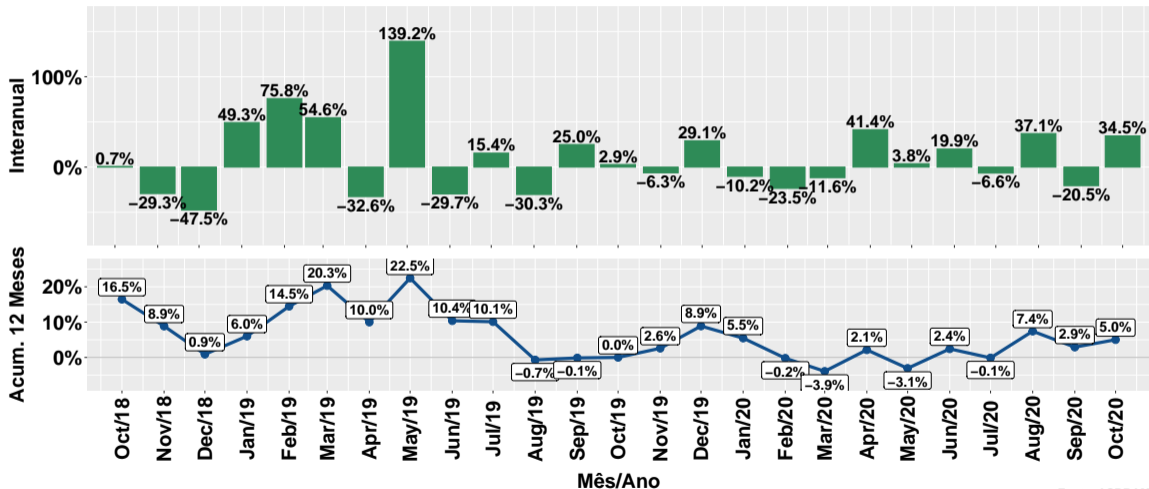
Fonte: ASBRAM

Evolução do volume de vendas: Pronto para uso



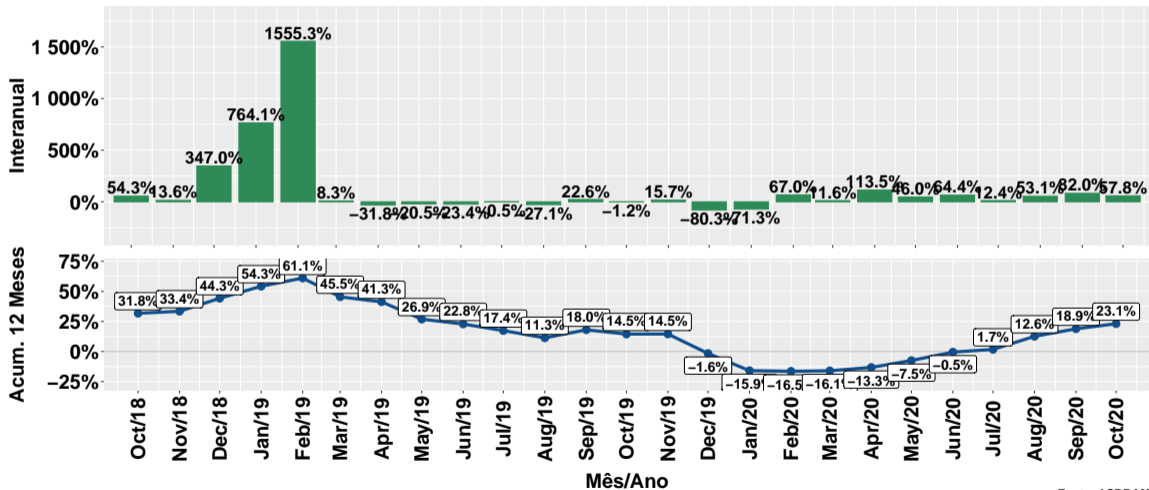
Fonte: ASBRAM

Evolução do volume de vendas: Para diluir



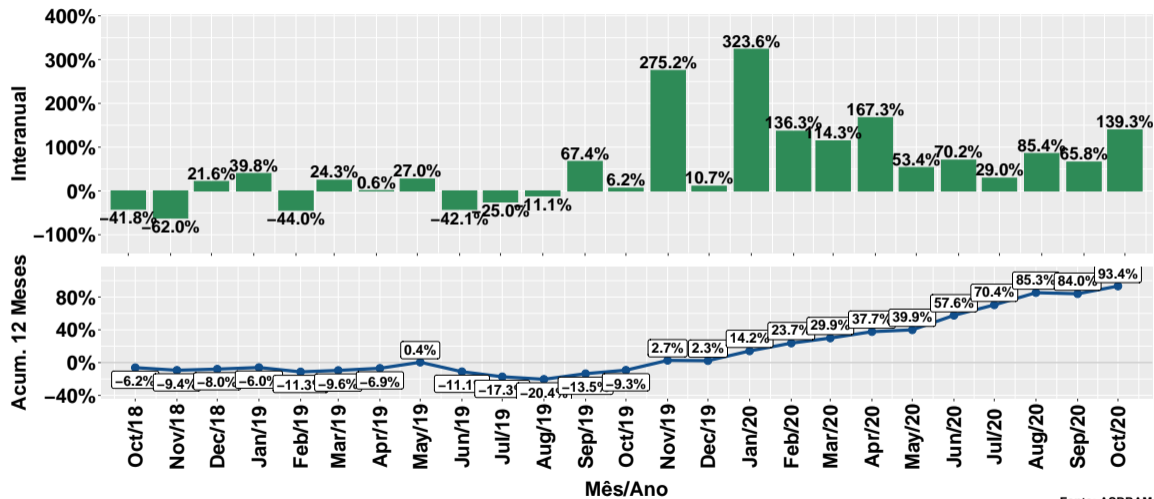
Fonte: ASBRAM

Evolução do volume de vendas: Ureia



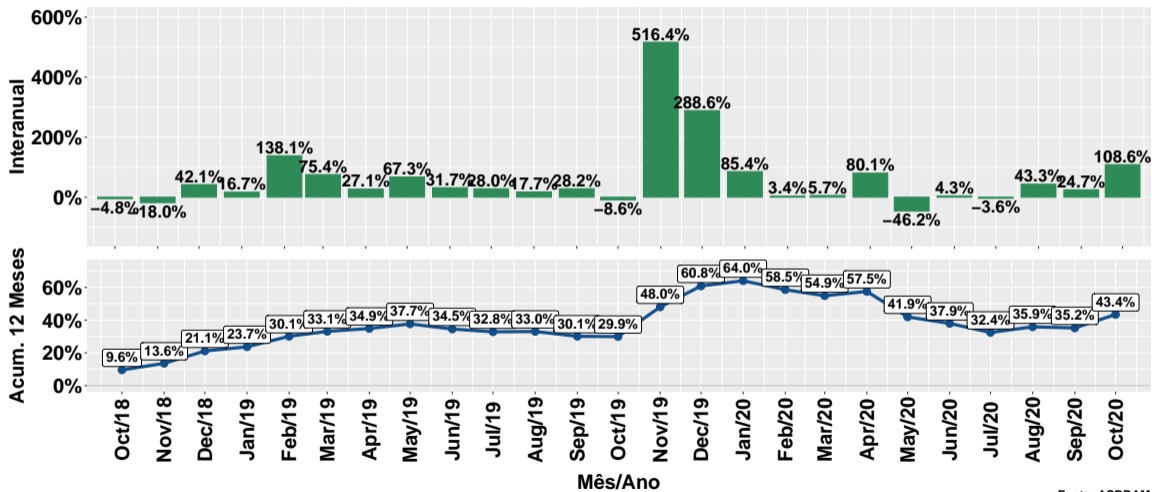
Fonte: ASBRAM

Evolução do volume de vendas: Proteico



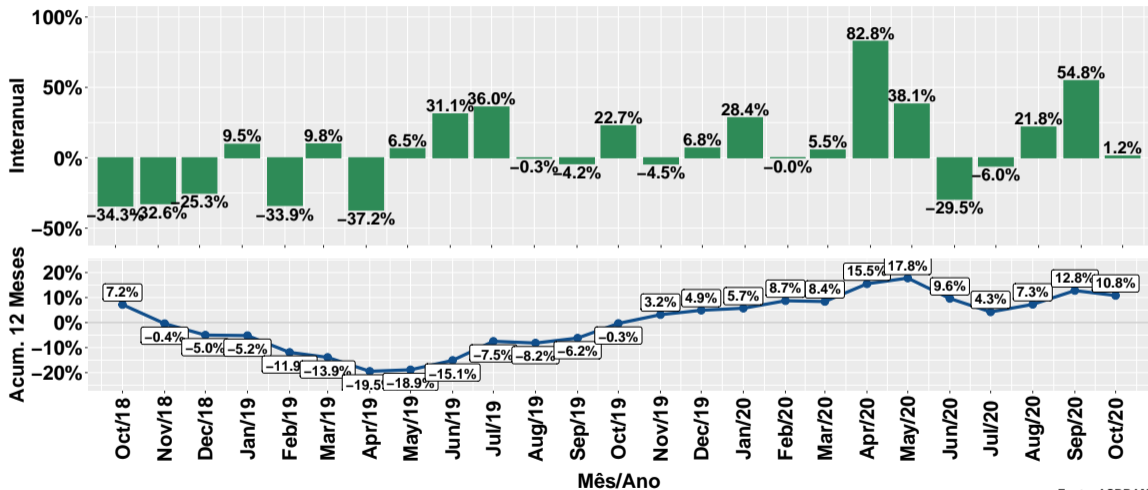
Fonte: ASBRAM

Evolução do volume de vendas: Prot. energético



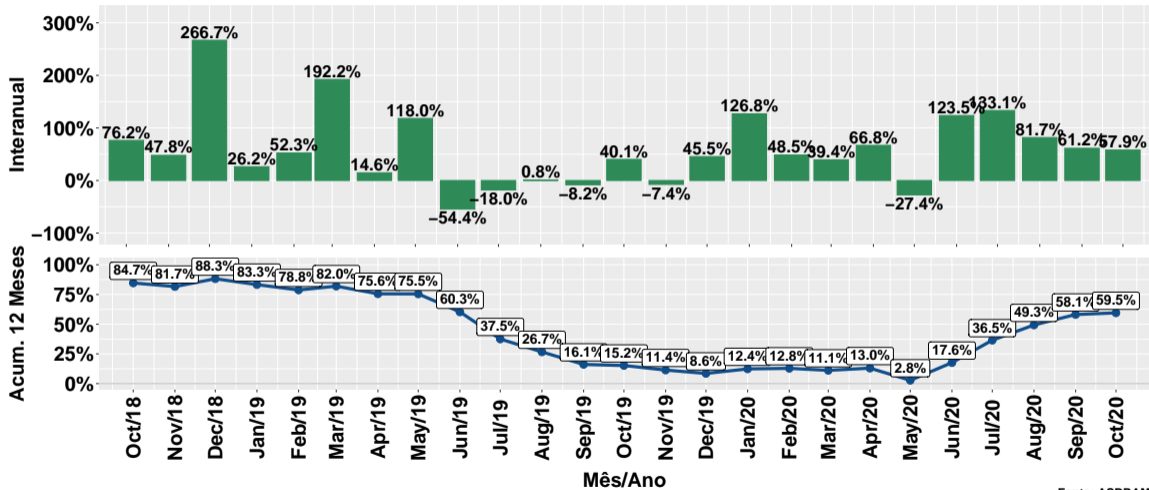
Fonte: ASBRAM

Evolução do volume de vendas: Núcleos



Fonte: ASBRAM

Evolução do volume de vendas: Concentrado



Fonte: ASBRAM

Síntese de October/2020 (Parte 01)

	Vol. vendas ¹	Variação (%)			
		Mensal ²	Interanual ³	Acum. ano	12 meses
Pronto	5.2	-17.8%	2.1%	5.8%	5.6%
Diluir	1.0	5.1%	34.5%	4.6%	5.0%
Ureia	0.5	-39.2%	57.8%	34.0%	23.1%
Proteico	1.3	-29.4%	139.3%	92.6%	93.4%
Energetico	2.3	-15.0%	108.6%	19.9%	43.4%
Nucleos	1.0	-27.8%	1.2%	12.3%	10.8%
Concentrado	0.8	-5.7%	57.9%	66.8%	59.5%
Total	12.0	-18.6%	30.6%	17.9%	19.9%

Note: Fonte: ASBRAM

¹ Em mil toneladas ² Mês/Mês anterior ³ Mês/Mesmo mês ano anterior

Síntese de October/2020 (Parte 02)

	Contribuição (em p.p.)			
	Mensal ²	Interanual ³	Acum. ano	12 meses
Pronto	-7.5	1.2	3.0	3.0
Diluir	0.3	2.7	0.4	0.5
Ureia	-2.0	1.8	1.2	0.8
Proteico	-3.8	8.5	6.5	6.2
Energetico	-2.8	13.1	3.0	6.1
Nucleos	-2.5	0.1	1.0	0.9
Concentrado	-0.3	3.2	2.6	2.3
Total	-18.6	30.6	17.9	19.9

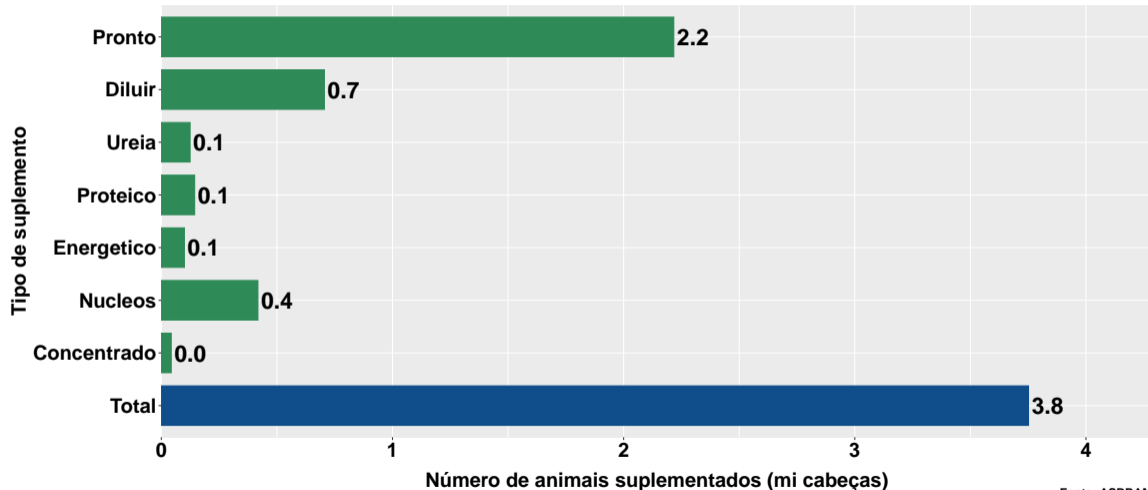
Note: Fonte: ASBRAM

¹ Em mil toneladas ² Mês/Mês anterior ³ Mês/Mesmo mês ano anterior

Section 2

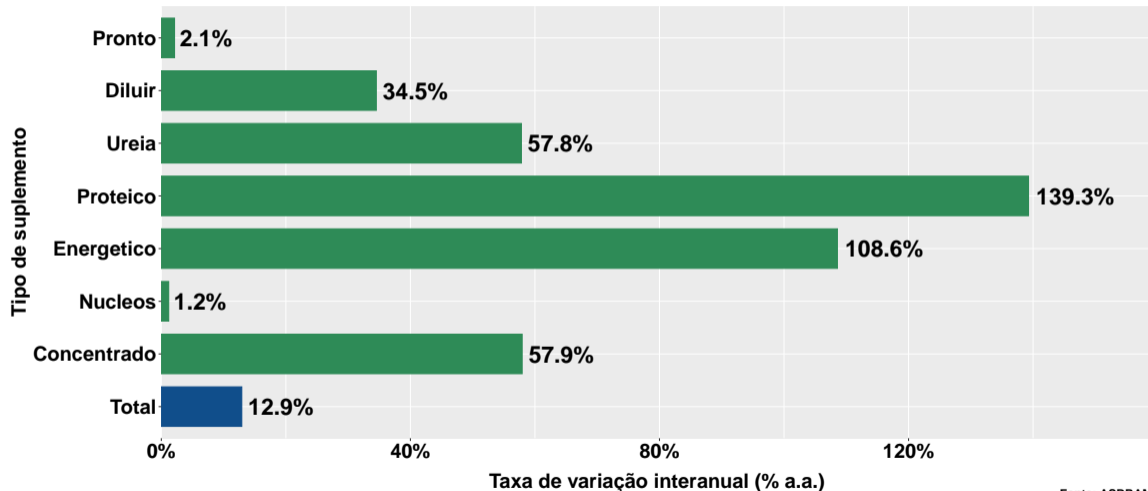
Número de animais suplementados no Pará

Número de animais suplementados



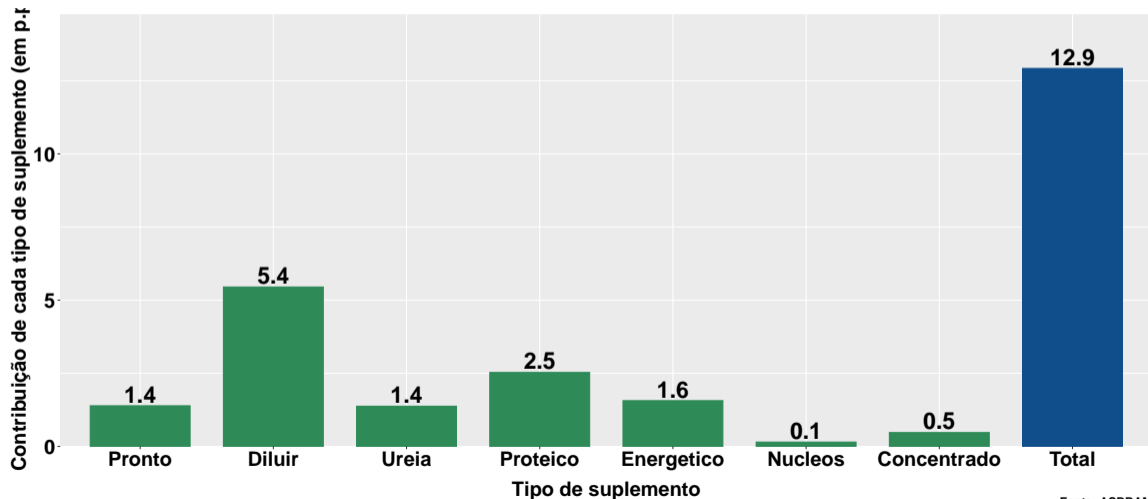
Fonte: ASBRAM

Var. interanual do num. de animais suplementados



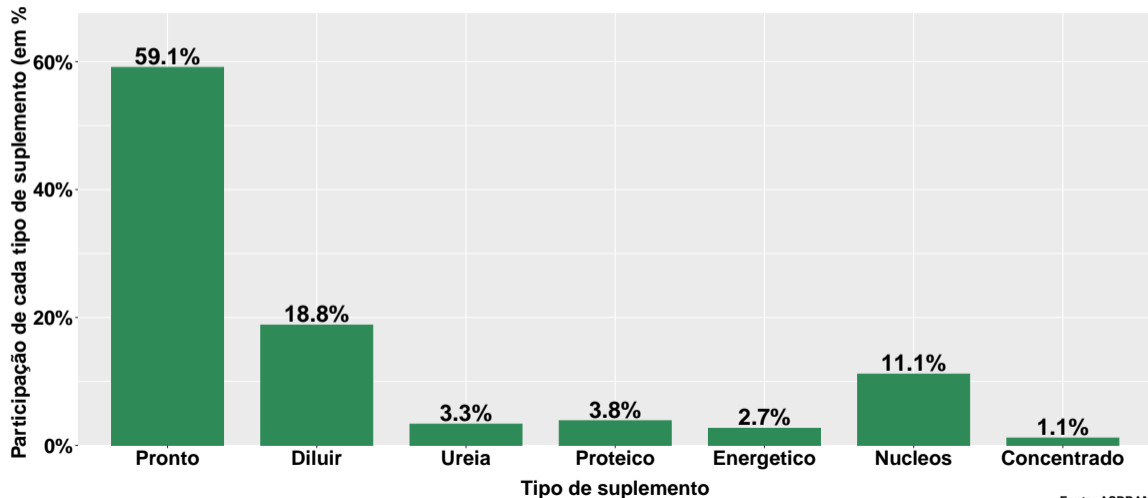
Fonte: ASBRAM

Contribuição de cada suplemento para variação interanual do número de animais suplementados



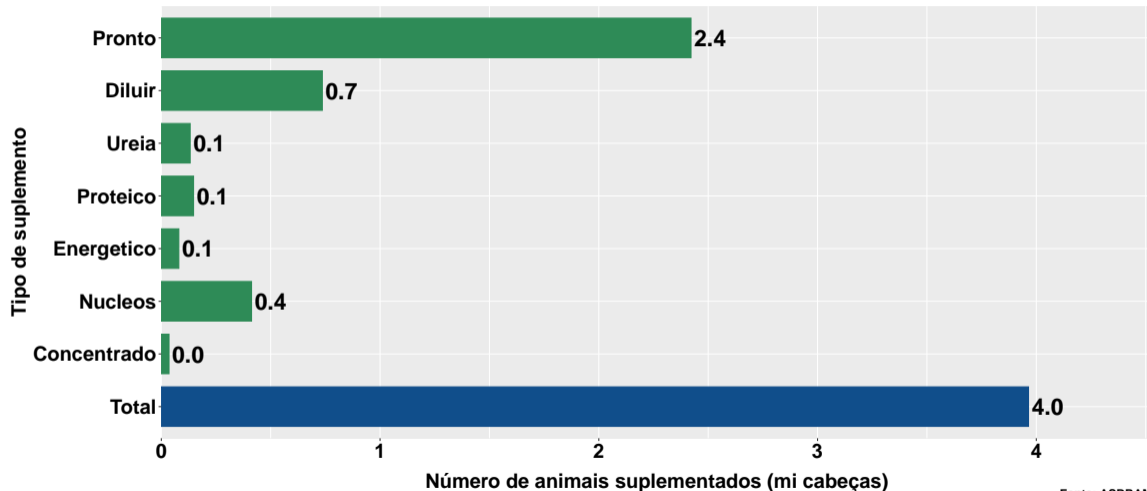
Fonte: ASBRAM

Participação de cada suplemento no número de animais suplementados no mês



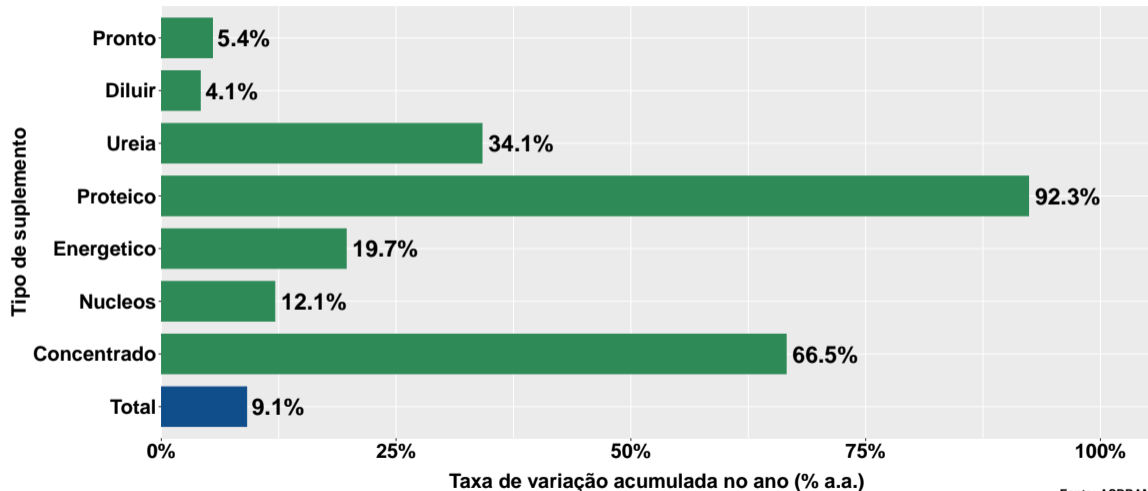
Fonte: ASBRAM

Número de animais suplementados no ano



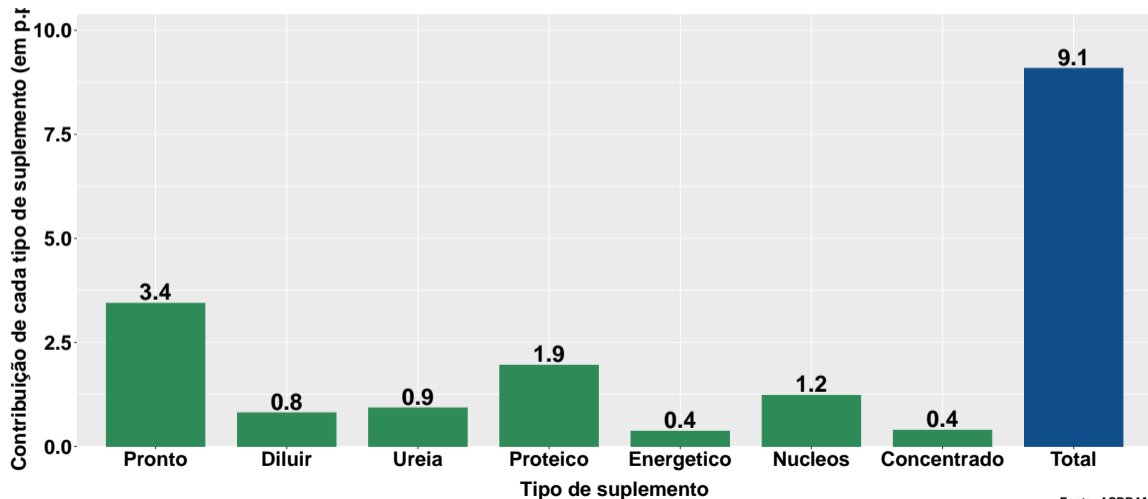
Fonte: ASBRAM

Variação do num. de animais suplementados no ano



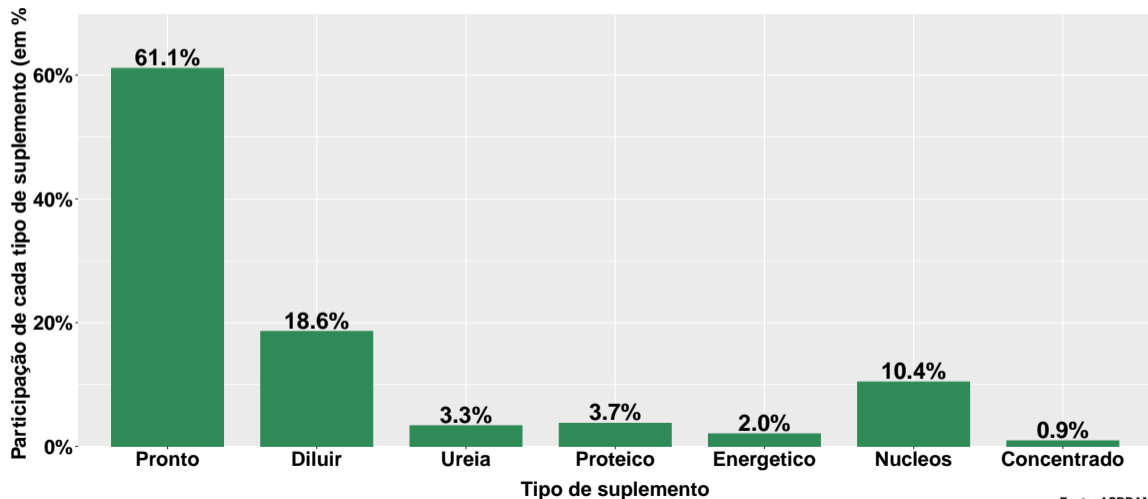
Fonte: ASBRAM

Contribuição de cada suplemento para variação do número de animais suplementados no ano

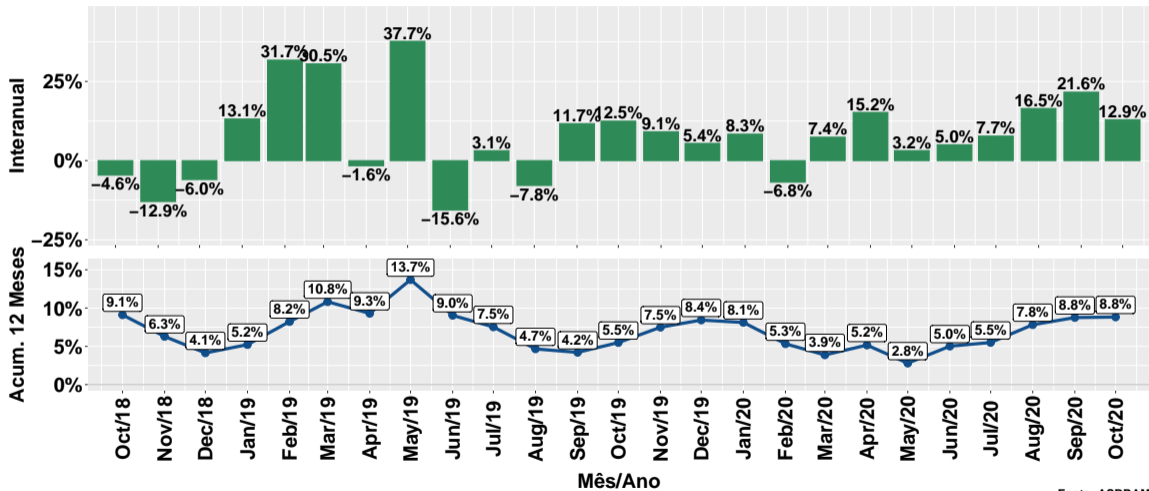


Fonte: ASBRAM

Participação de cada suplemento no número de animais suplementados no ano



Evolução do número de animais suplementados



Fonte: ASBRAM

Síntese de October/2020 (Parte 01)

	Num. animais ¹	Variação (%)			
		Mensal ²	Interanual ³	Acum. ano	12 meses
Pronto	2.2	-20.4%	2.1%	5.4%	5.3%
Diluir	0.7	1.7%	34.5%	4.1%	4.6%
Ureia	0.1	-41.2%	57.8%	34.1%	23.4%
Proteico	0.1	-31.6%	139.3%	92.3%	93.3%
Energetico	0.1	-17.7%	108.6%	19.7%	43.2%
Nucleos	0.4	-30.1%	1.2%	12.1%	10.6%
Concentrado	0.0	-8.7%	57.9%	66.5%	59.2%
Total	3.8	-19.6%	12.9%	9.1%	8.8%

Note: Fonte: ASBRAM

¹ Milhões de cabeças ² Mês/Mês anterior ³ Mês/Mesmo mês ano anterior

Síntese de October/2020 (Parte 02)

	Contribuição (em p.p.)			
	Mensal ²	Interanual ³	Acum. ano	12 meses
Pronto	-12.2	1.4	3.4	3.4
Diluir	0.3	5.4	0.8	0.9
Ureia	-1.9	1.4	0.9	0.6
Proteico	-1.4	2.5	1.9	1.8
Energetico	-0.5	1.6	0.4	0.7
Nucleos	-3.9	0.1	1.2	1.0
Concentrado	-0.1	0.5	0.4	0.3
Total	-19.6	12.9	9.1	8.8

Note: Fonte: ASBRAM

¹ Milhões de cabeças ² Mês/Mês anterior ³ Mês/Mesmo mês ano anterior