

Índice ASBRAM - Paraíba

Desempenho Janeiro/2022

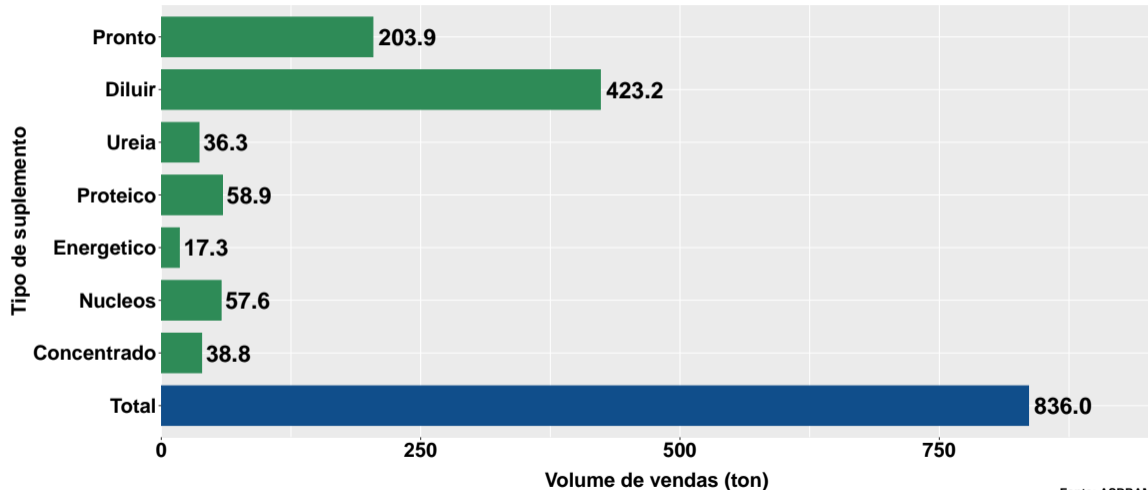
São Paulo, 17/02/2022

- 1 Volume de vendas de suplementos no Paraíba
- 2 Número de animais suplementados no Paraíba

Section 1

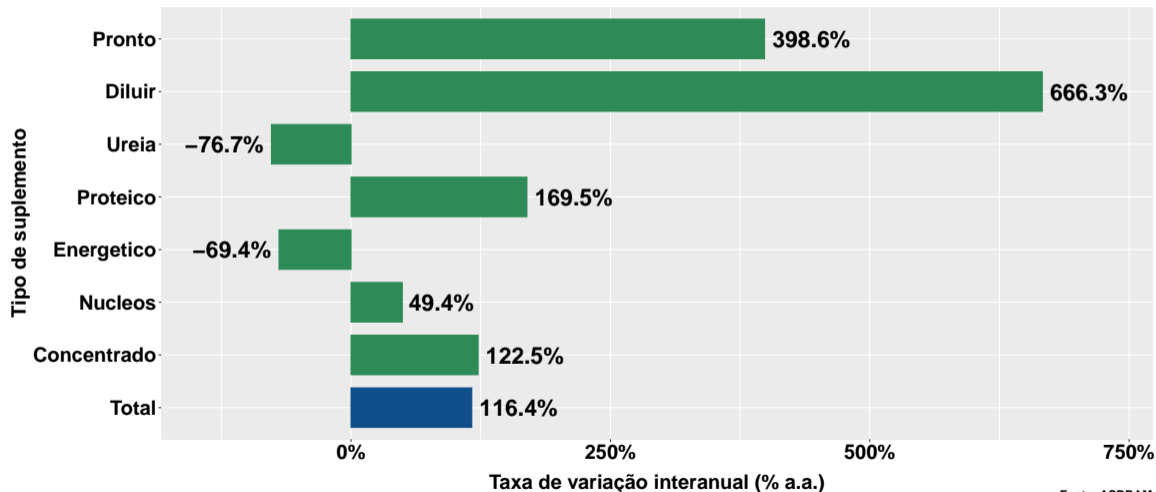
Volume de vendas de suplementos no Paraíba

Volume de vendas no mês



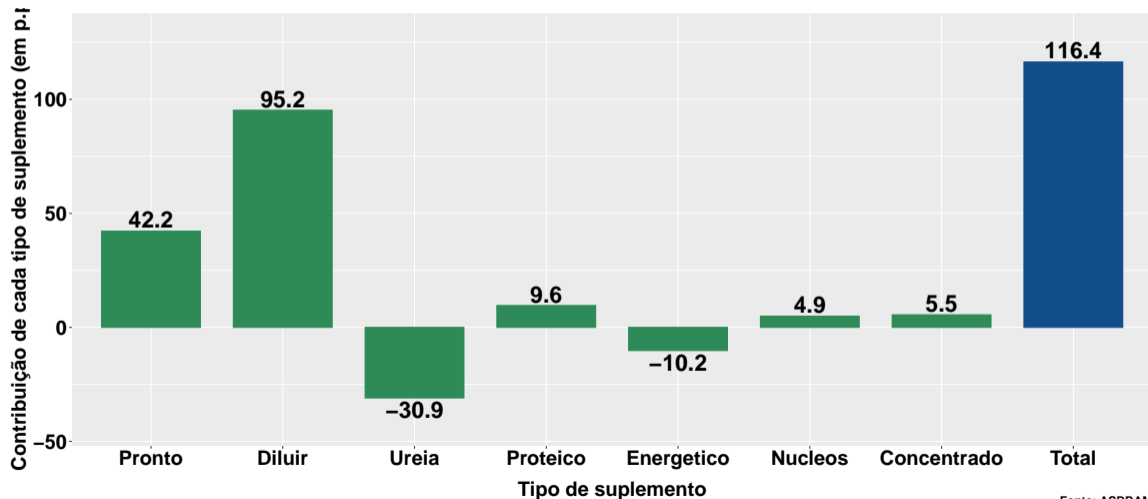
Fonte: ASBRAM

Variação interanual do volume de vendas



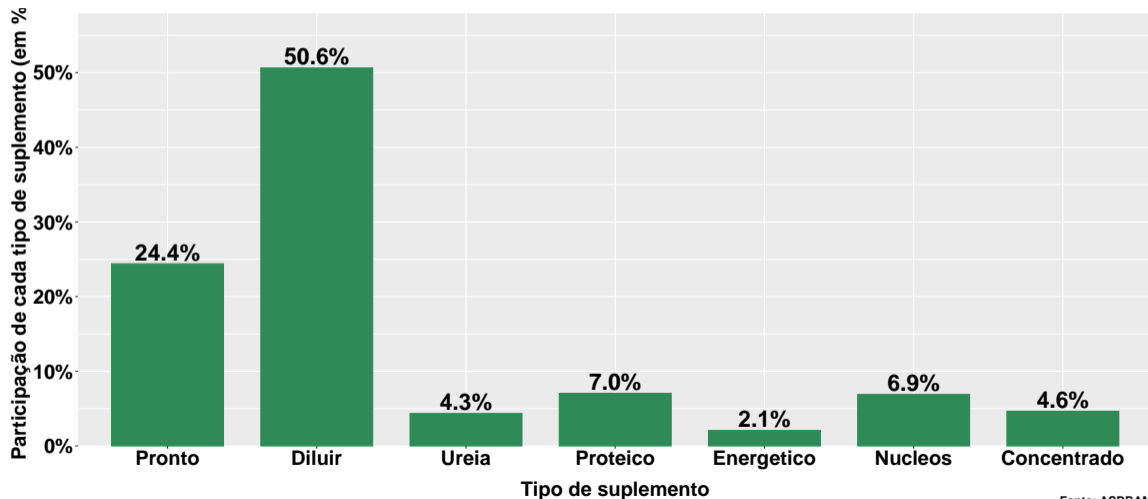
Fonte: ASBRAM

Contribuição de cada suplemento para variação interanual do volume de vendas



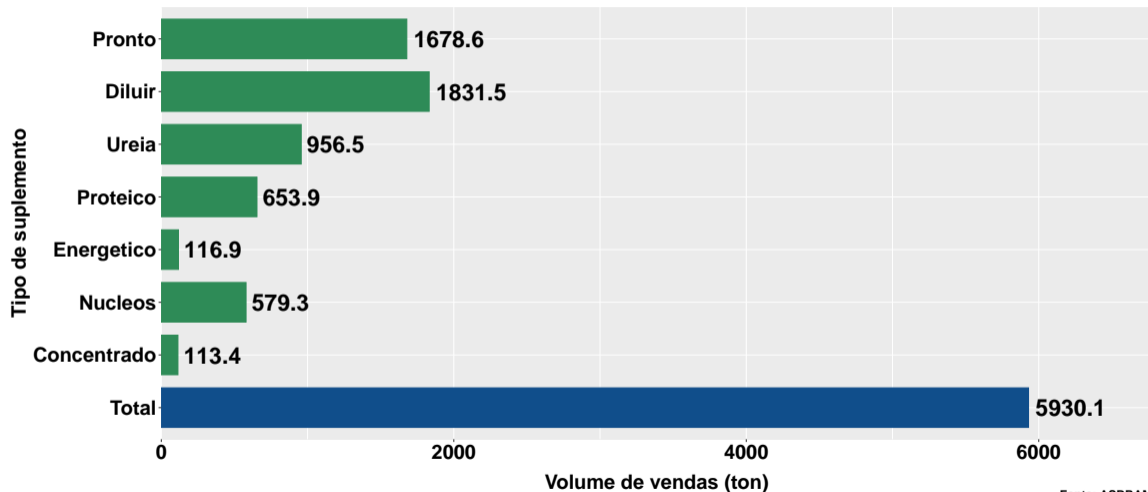
Fonte: ASBRAM

Participação de cada suplemento no volume total de vendas no mês



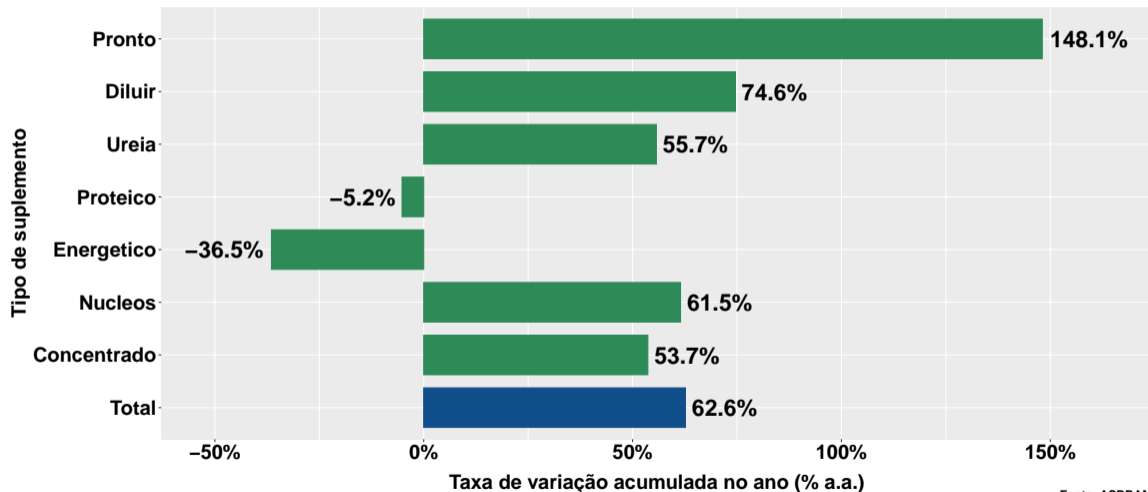
Fonte: ASBRAM

Volume de vendas acumulado no ano



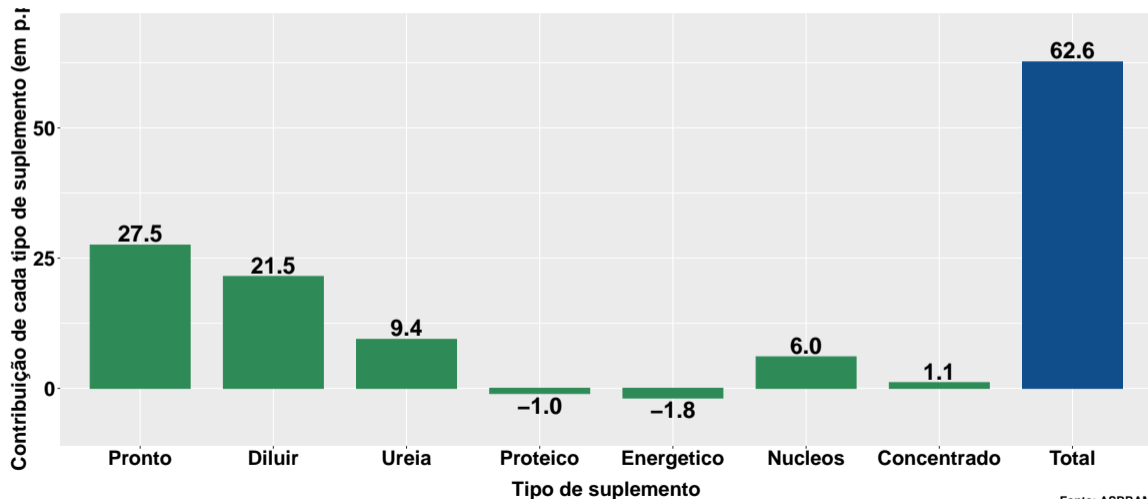
Fonte: ASBRAM

Variação do volume de vendas acumulado no ano



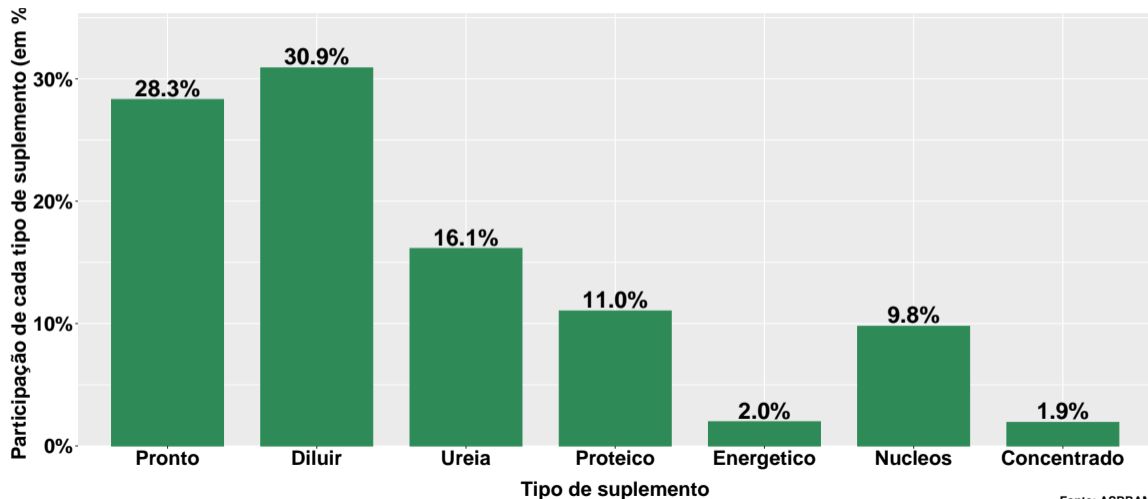
Fonte: ASBRAM

Contribuição de cada suplemento para variação do volume de vendas acumulado no ano



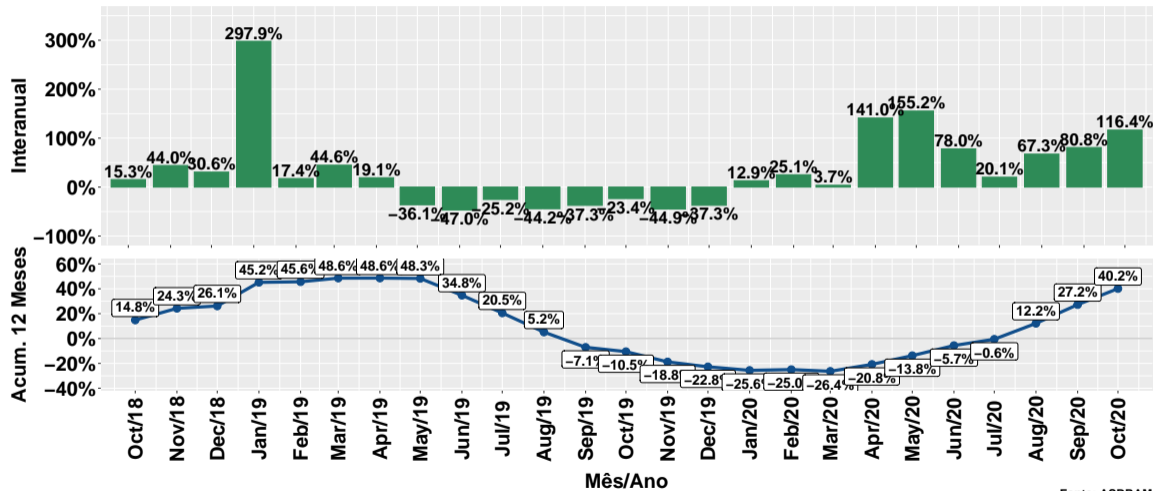
Fonte: ASBRAM

Participação de cada suplemento no volume total de vendas no mês



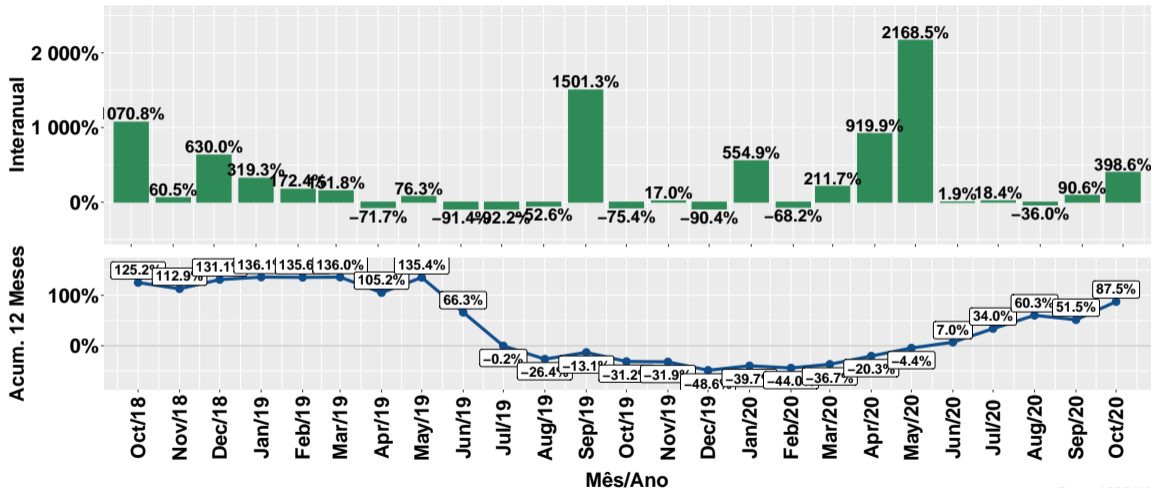
Fonte: ASBRAM

Evolução do volume total de vendas



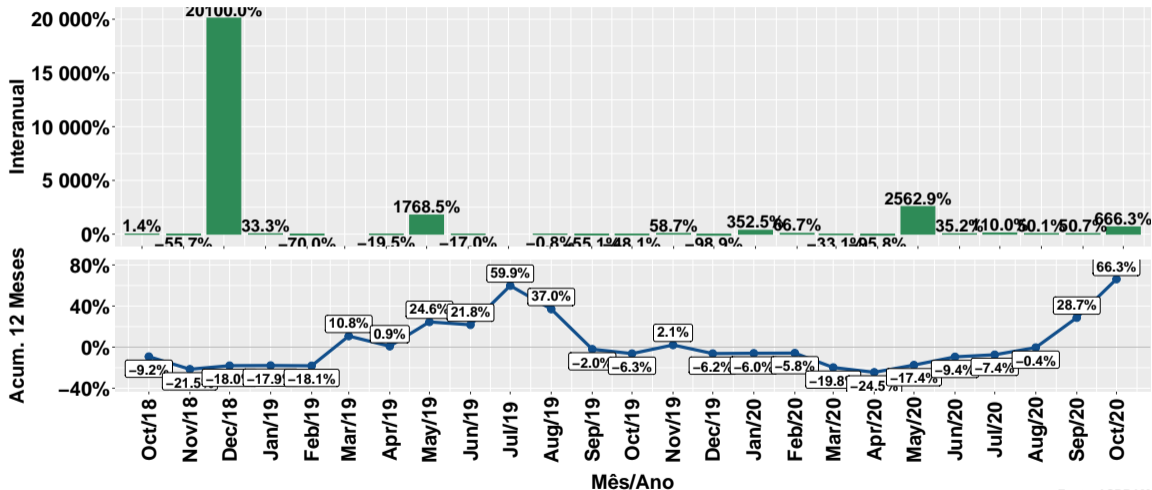
Fonte: ASBRAM

Evolução do volume de vendas: Pronto para uso



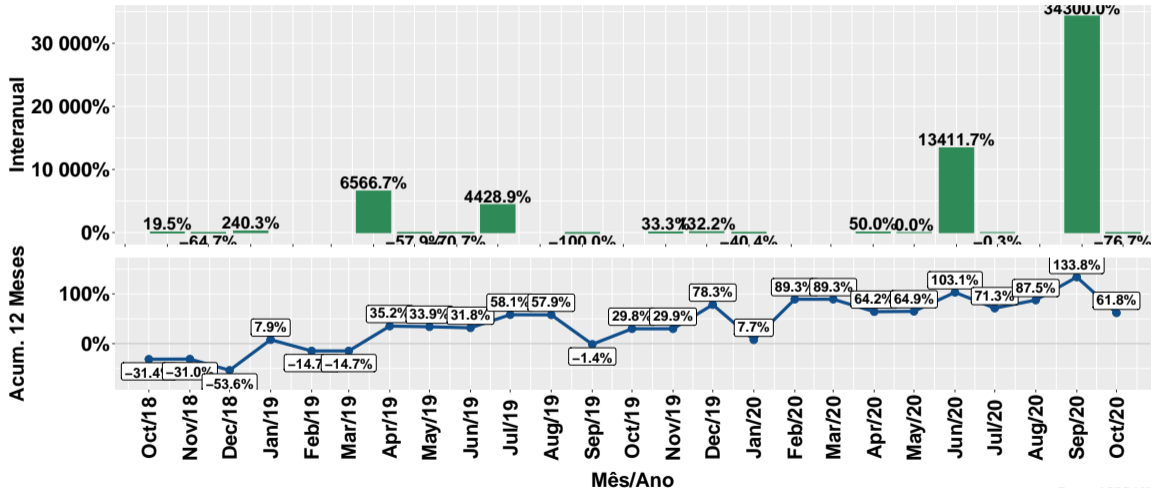
Fonte: ASBRAM

Evolução do volume de vendas: Para diluir



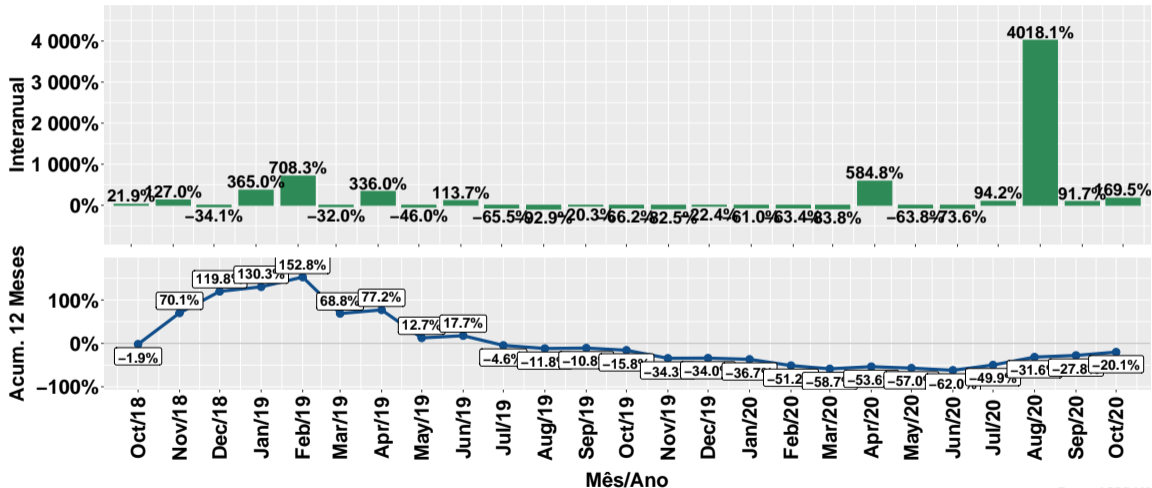
Fonte: ASBRAM

Evolução do volume de vendas: Ureia



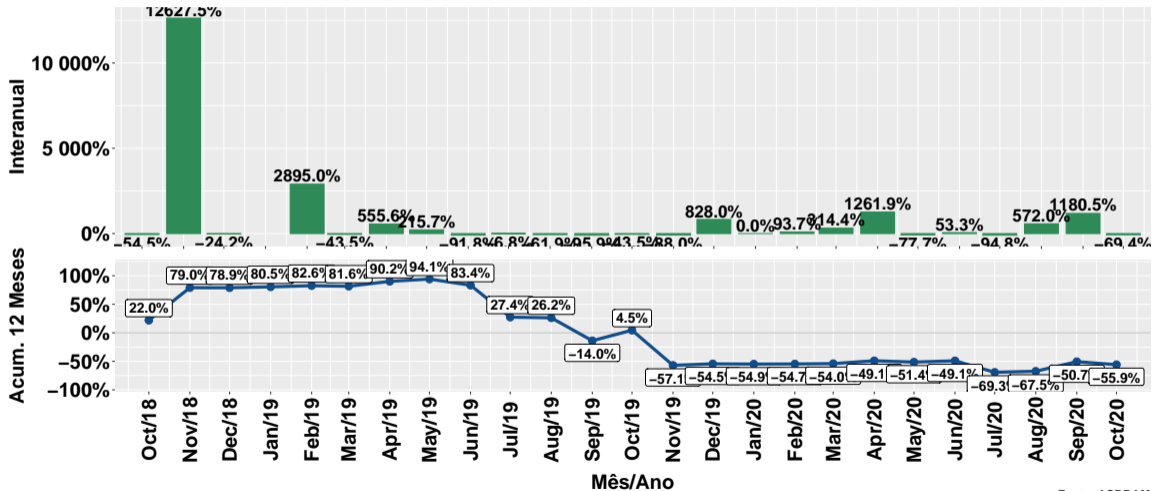
Fonte: ASBRAM

Evolução do volume de vendas: Proteico



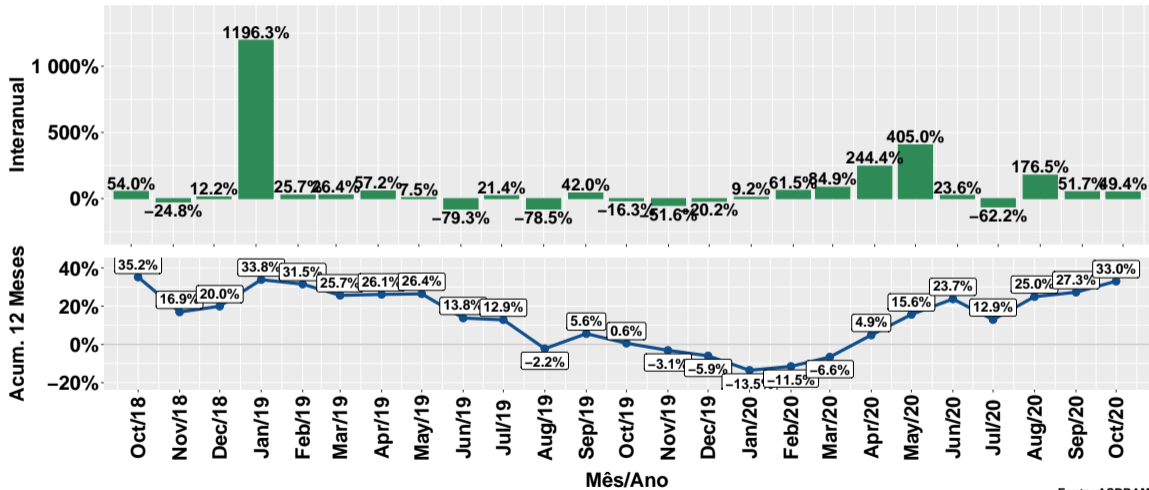
Fonte: ASBRAM

Evolução do volume de vendas: Prot. energético



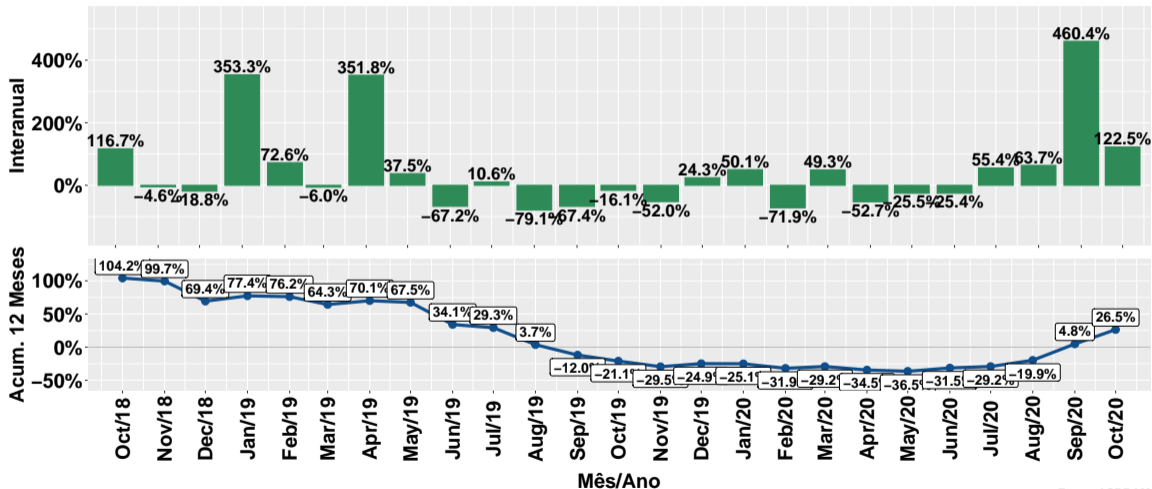
Fonte: ASBRAM

Evolução do volume de vendas: Núcleos



Fonte: ASBRAM

Evolução do volume de vendas: Concentrado



Fonte: ASBRAM

Síntese de October/2020 (Parte 01)

	Vol. vendas ¹	Variação (%)			
		Mensal ²	Interanual ³	Acum. ano	12 meses
Pronto	203.9	-34.6%	398.6%	148.1%	87.5%
Diluir	423.2	38.5%	666.3%	74.6%	66.3%
Ureia	36.3	251.6%	-76.7%	55.7%	61.8%
Proteico	58.9	-5.6%	169.5%	-5.2%	-20.1%
Energetico	17.3	-59.3%	-69.4%	-36.5%	-55.9%
Nucleos	57.6	-52.0%	49.4%	61.5%	33.0%
Concentrado	38.8	49.0%	122.5%	53.7%	26.5%
Total	836.0	-4.8%	116.4%	62.6%	40.2%

Note: Fonte: ASBRAM

¹ Em toneladas ² Mês/Mês anterior ³ Mês/Mesmo mês ano anterior

Síntese de October/2020 (Parte 02)

	Contribuição (em p.p.)			
	Mensal ²	Interanual ³	Acum. ano	12 meses
Pronto	-12.3	42.2	27.5	18.5
Diluir	13.4	95.2	21.5	16.5
Ureia	3.0	-30.9	9.4	8.9
Proteico	-0.4	9.6	-1.0	-3.9
Energetico	-2.9	-10.2	-1.8	-4.1
Nucleos	-7.1	4.9	6.0	3.5
Concentrado	1.5	5.5	1.1	0.7
Total	-4.8	116.4	62.6	40.2

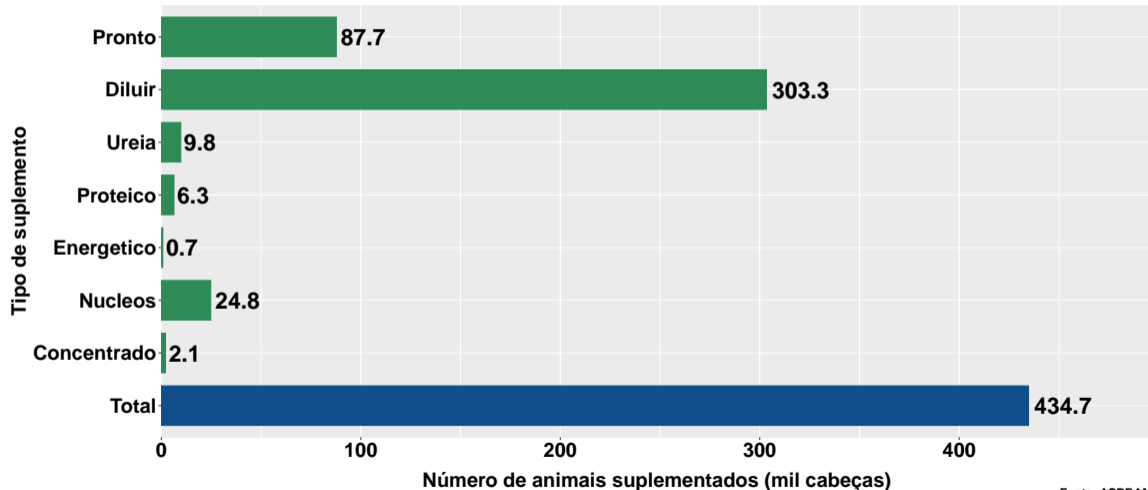
Note: Fonte: ASBRAM

¹ Em toneladas ² Mês/Mês anterior ³ Mês/Mesmo mês ano anterior

Section 2

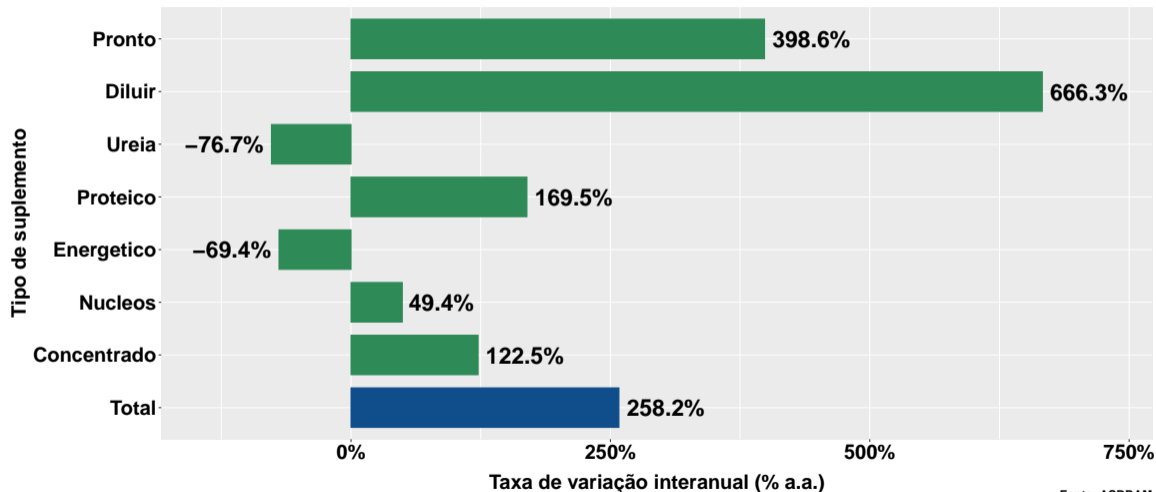
Número de animais suplementados no Paraíba

Número de animais suplementados



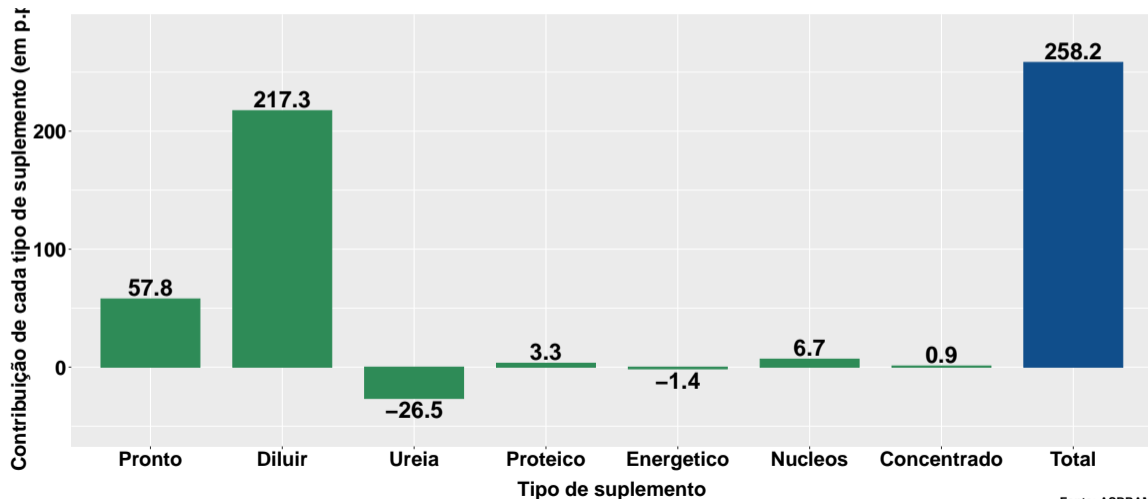
Fonte: ASBRAM

Var. interanual do num. de animais suplementados



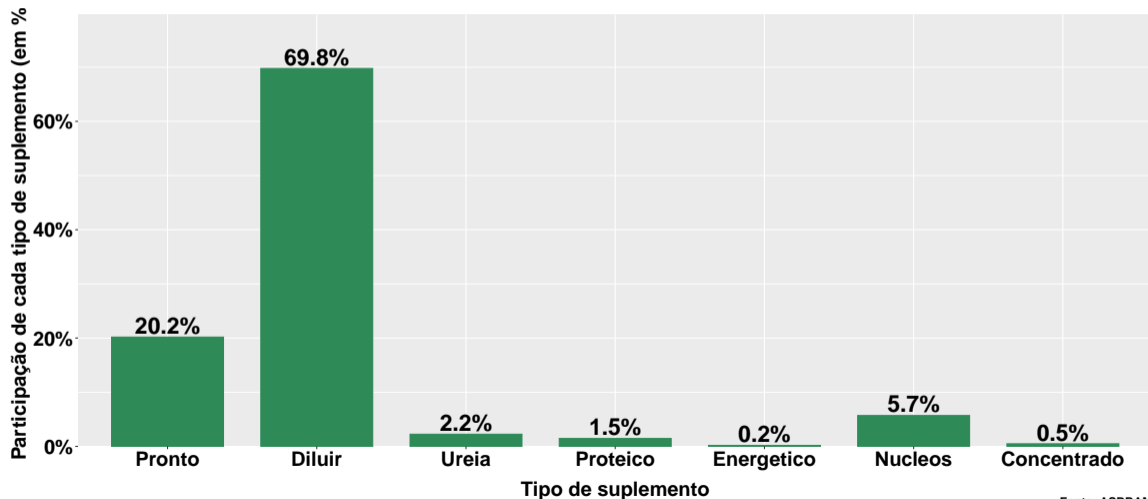
Fonte: ASBRAM

Contribuição de cada suplemento para variação interanual do número de animais suplementados



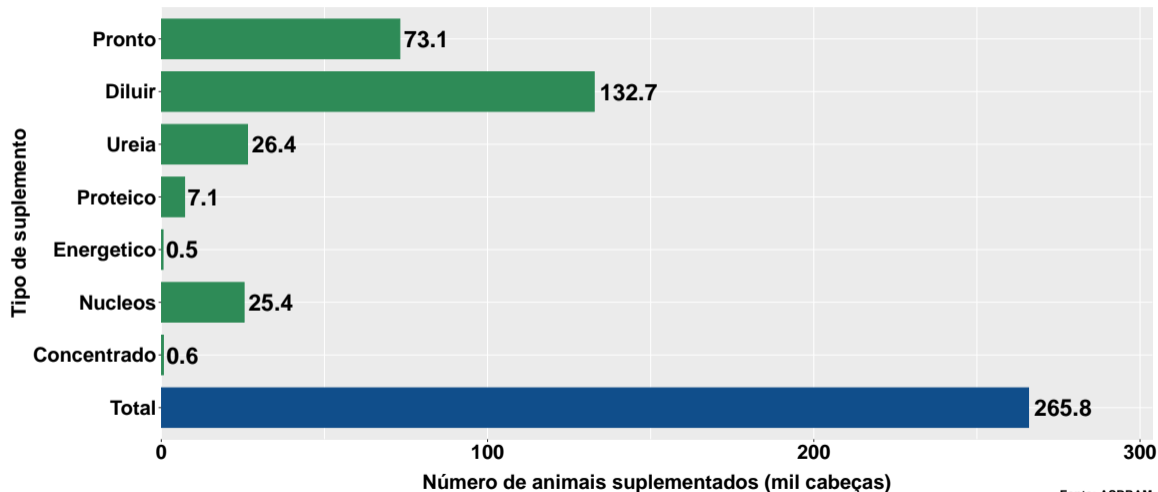
Fonte: ASBRAM

Participação de cada suplemento no número de animais suplementados no mês



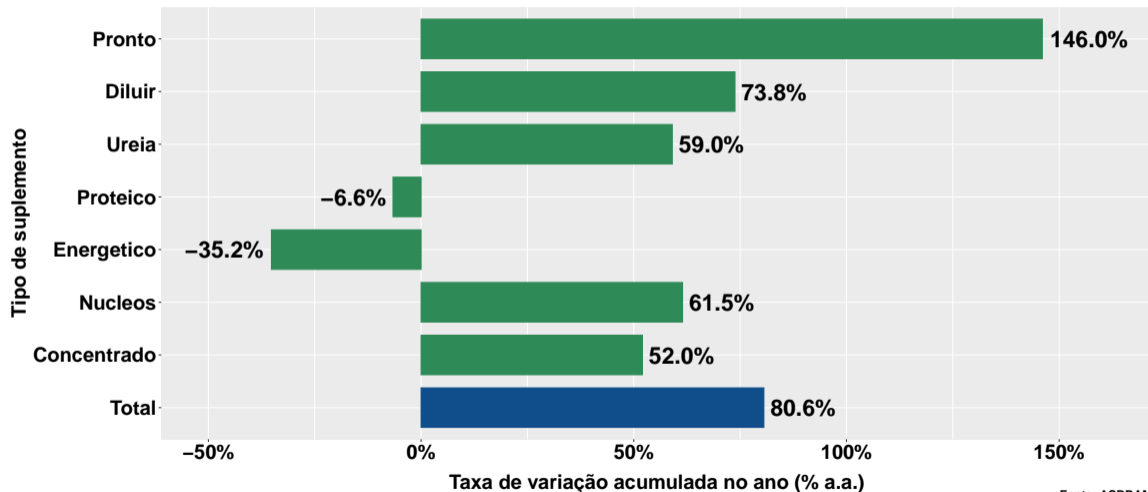
Fonte: ASBRAM

Número de animais suplementados no ano



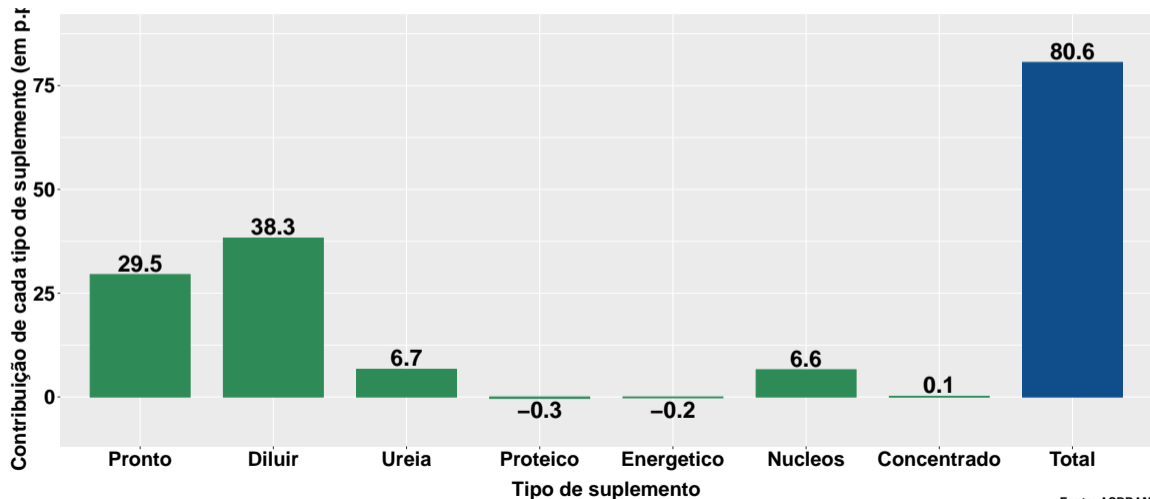
Fonte: ASBRAM

Varição do num. de animais suplementados no ano



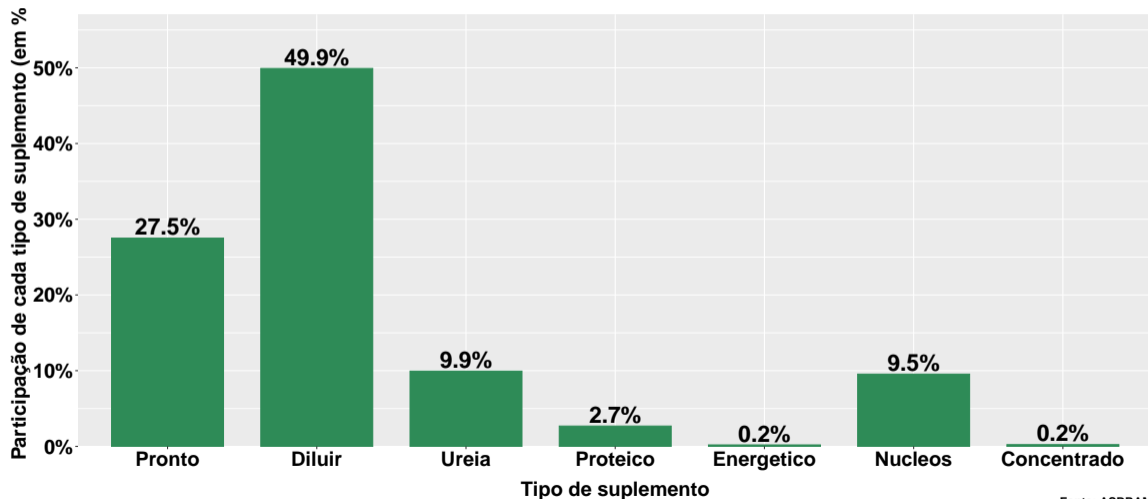
Fonte: ASBRAM

Contribuição de cada suplemento para variação do número de animais suplementados no ano



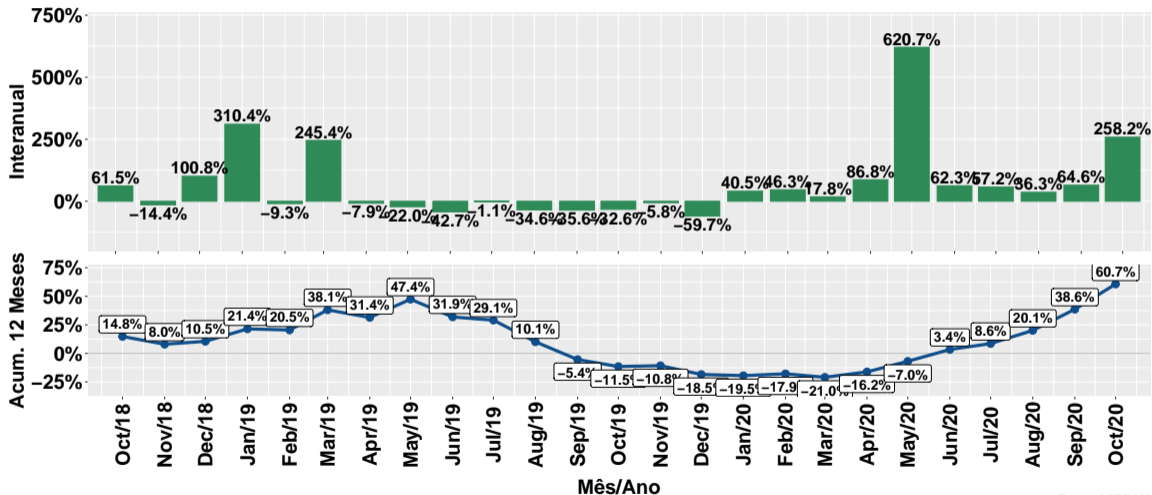
Fonte: ASBRAM

Participação de cada suplemento no número de animais suplementados no ano



Fonte: ASBRAM

Evolução do número de animais suplementados



Fonte: ASBRAM

Síntese de October/2020 (Parte 01)

	Num. animais ¹	Variação (%)			
		Mensal ²	Interanual ³	Acum. ano	12 meses
Pronto	87.7	-36.7%	398.6%	146.0%	86.6%
Diluir	303.3	34.1%	666.3%	73.8%	65.6%
Ureia	9.8	240.3%	-76.7%	59.0%	64.8%
Proteico	6.3	-8.7%	169.5%	-6.6%	-21.3%
Energetico	0.7	-60.6%	-69.4%	-35.2%	-55.7%
Nucleos	24.8	-53.5%	49.4%	61.5%	32.9%
Concentrado	2.1	44.2%	122.5%	52.0%	25.2%
Total	434.7	0.8%	258.2%	80.6%	60.7%

Note: Fonte: ASBRAM

¹ Mil cabeças ² Mês/Mês anterior ³ Mês/Mesmo mês ano anterior

Síntese de October/2020 (Parte 02)

	Contribuição (em p.p.)			
	Mensal ²	Interanual ³	Acum. ano	12 meses
Pronto	-11.8	57.8	29.5	20.8
Diluir	17.9	217.3	38.3	30.8
Ureia	1.6	-26.5	6.7	6.6
Proteico	-0.1	3.3	-0.3	-1.2
Energetico	-0.3	-1.4	-0.2	-0.5
Nucleos	-6.6	6.7	6.6	4.0
Concentrado	0.1	0.9	0.1	0.1
Total	0.8	258.2	80.6	60.7

Note: Fonte: ASBRAM

¹ Mil cabeças ² Mês/Mês anterior ³ Mês/Mesmo mês ano anterior