

Índice ASBRAM - Pernambuco

Desempenho Janeiro/2022

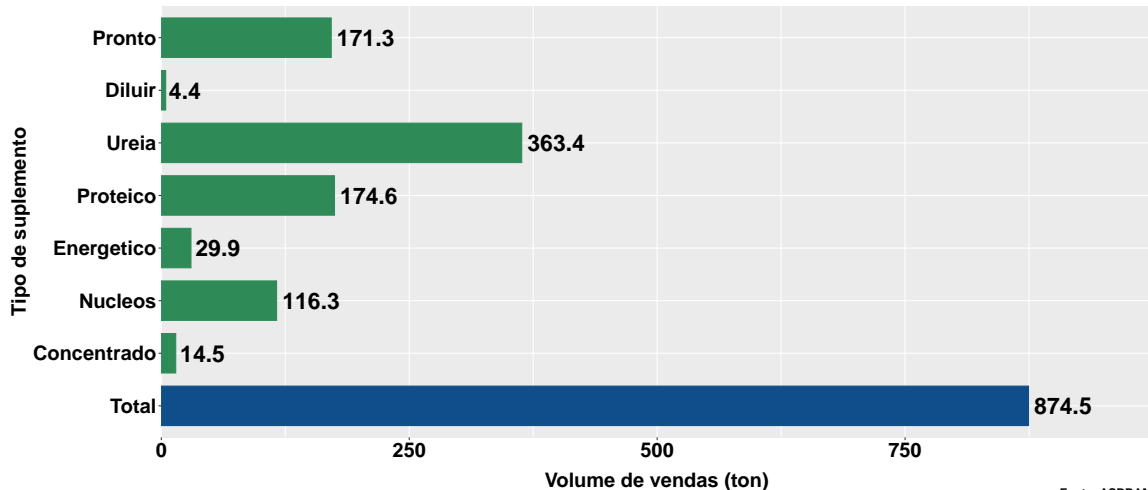
São Paulo, 17/02/2022

- 1 Volume de vendas de suplementos no Pernambuco
- 2 Número de animais suplementados no Pernambuco

Section 1

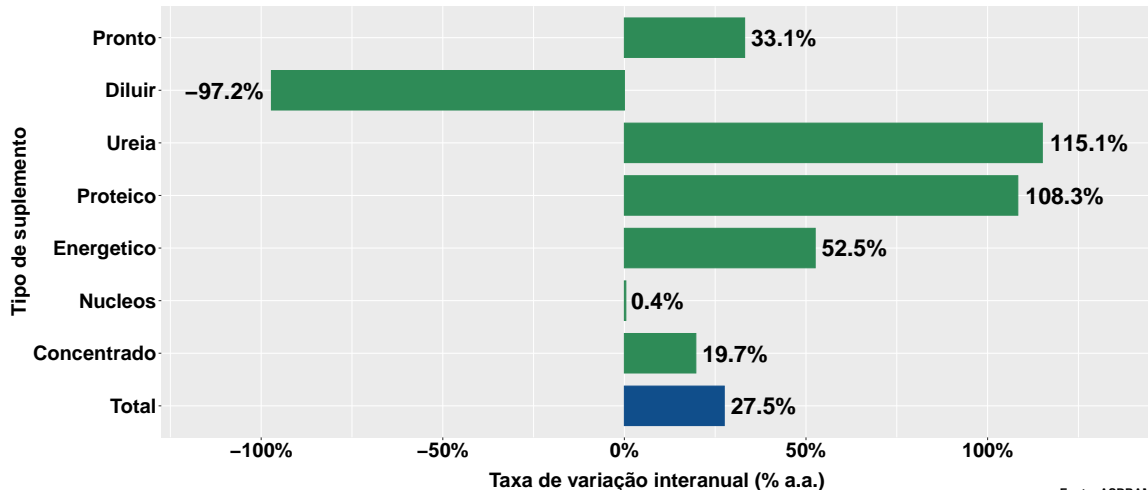
Volume de vendas de suplementos no Pernambuco

Volume de vendas no mês



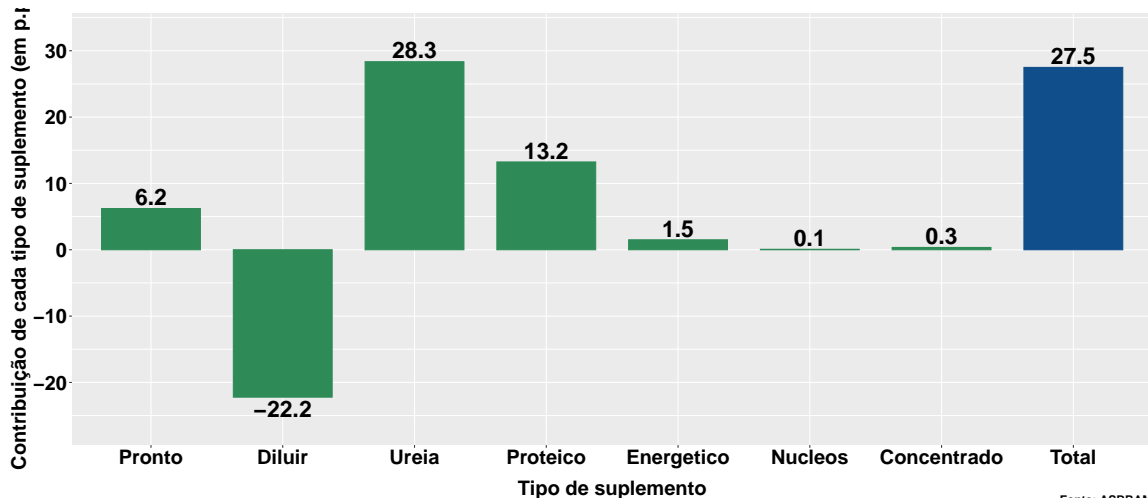
Fonte: ASBRAM

Variação interanual do volume de vendas



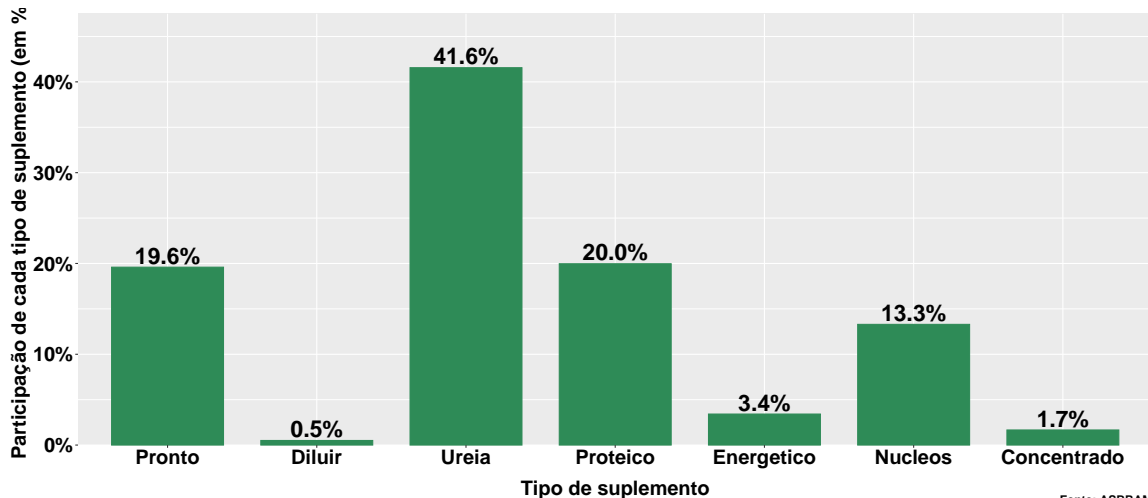
Fonte: ASBRAM

Contribuição de cada suplemento para variação interanual do volume de vendas



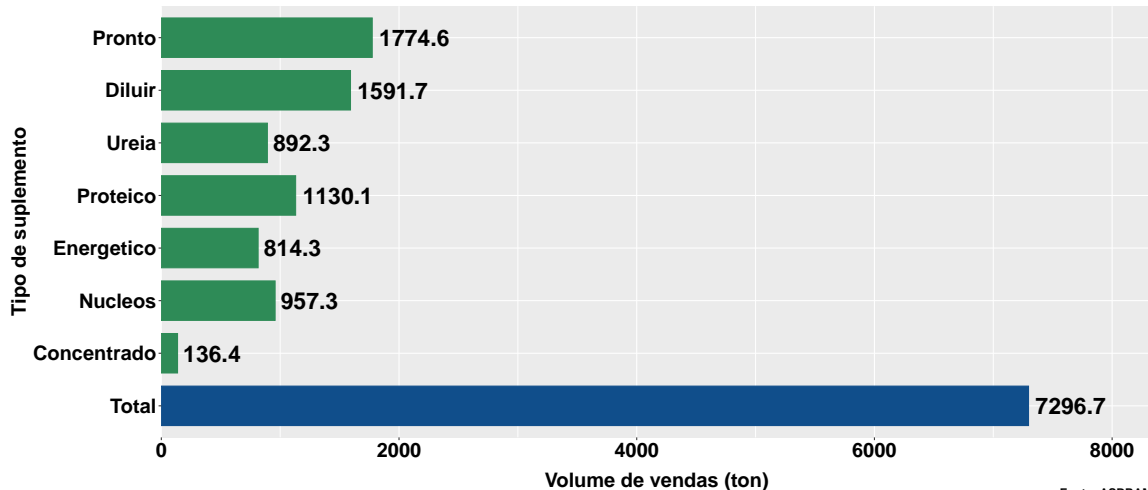
Fonte: ASBRAM

Participação de cada suplemento no volume total de vendas no mês



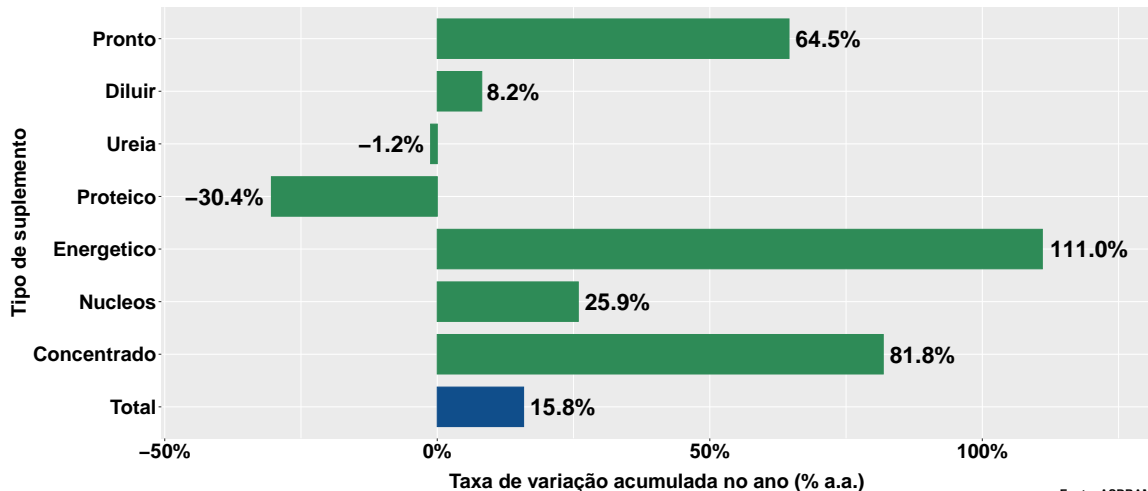
Fonte: ASBRAM

Volume de vendas acumulado no ano



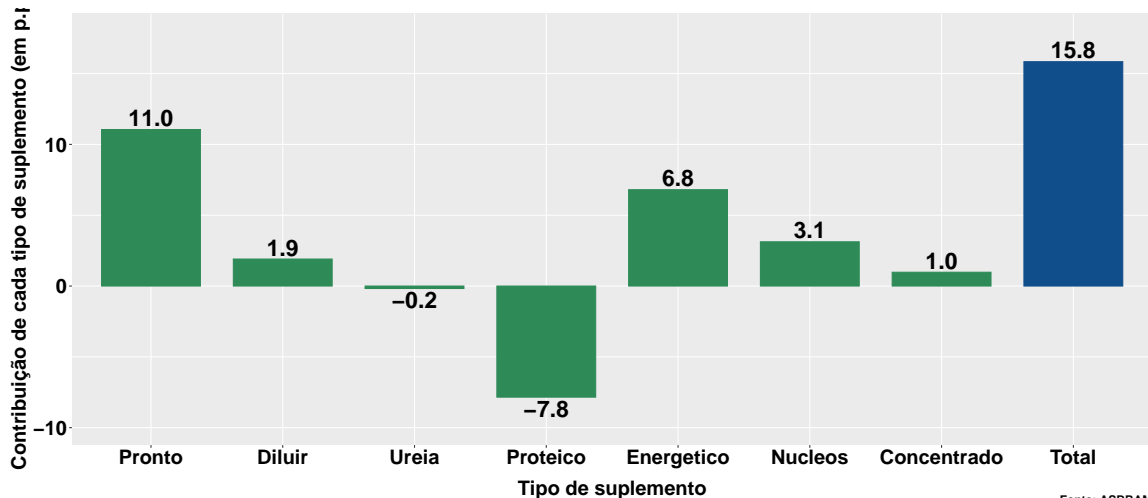
Fonte: ASBRAM

Variação do volume de vendas acumulado no ano



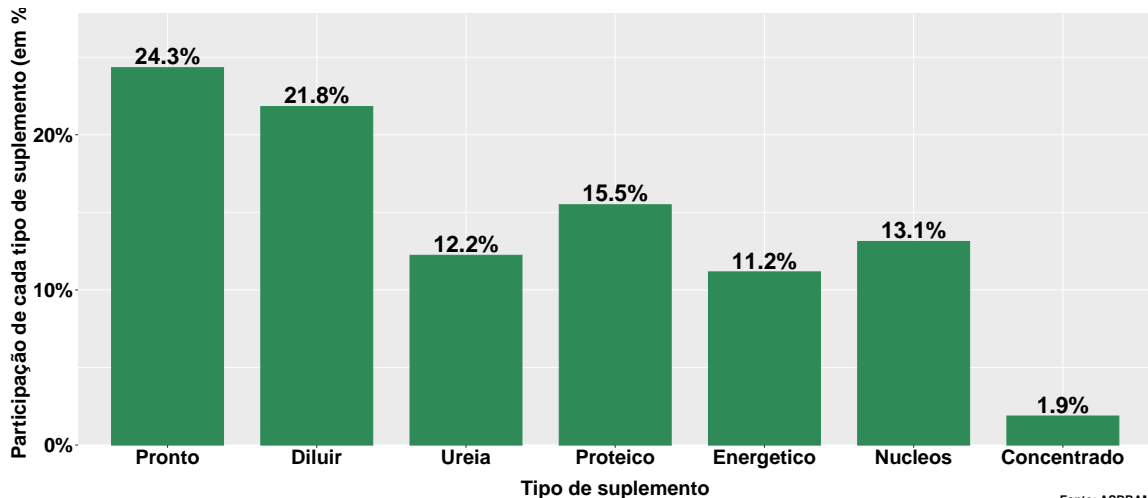
Fonte: ASBRAM

Contribuição de cada suplemento para variação do volume de vendas acumulado no ano



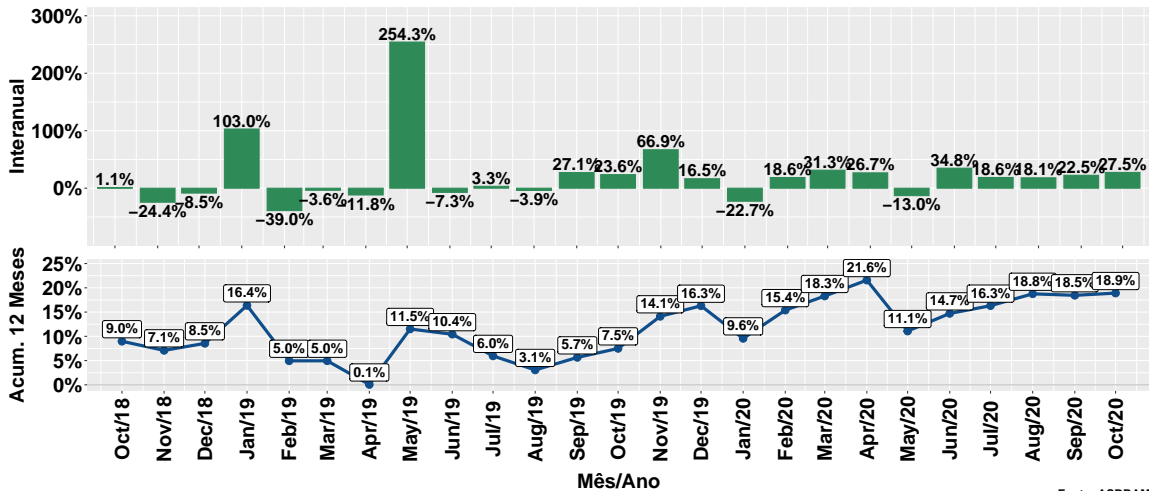
Fonte: ASBRAM

Participação de cada suplemento no volume total de vendas no mês



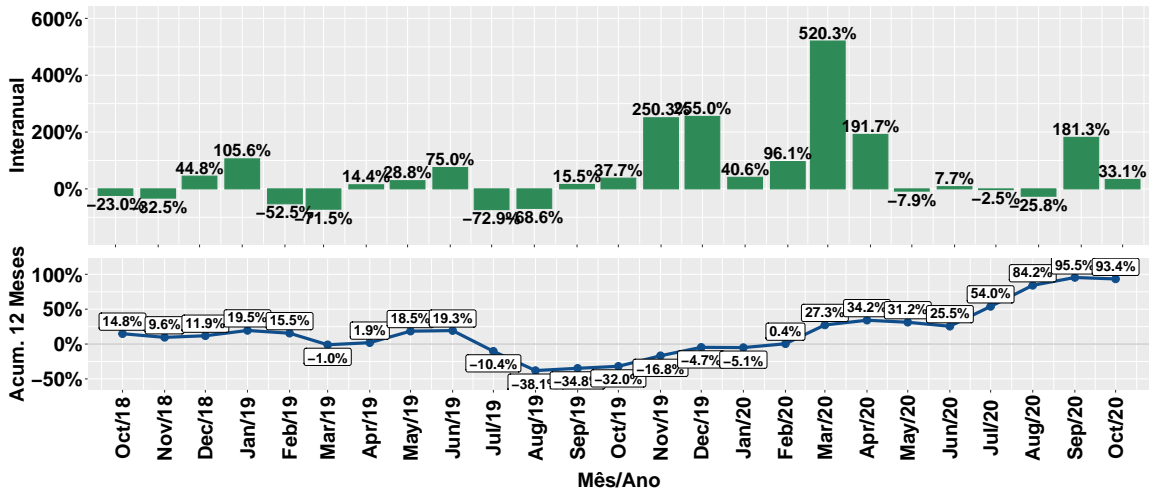
Fonte: ASBRAM

Evolução do volume total de vendas



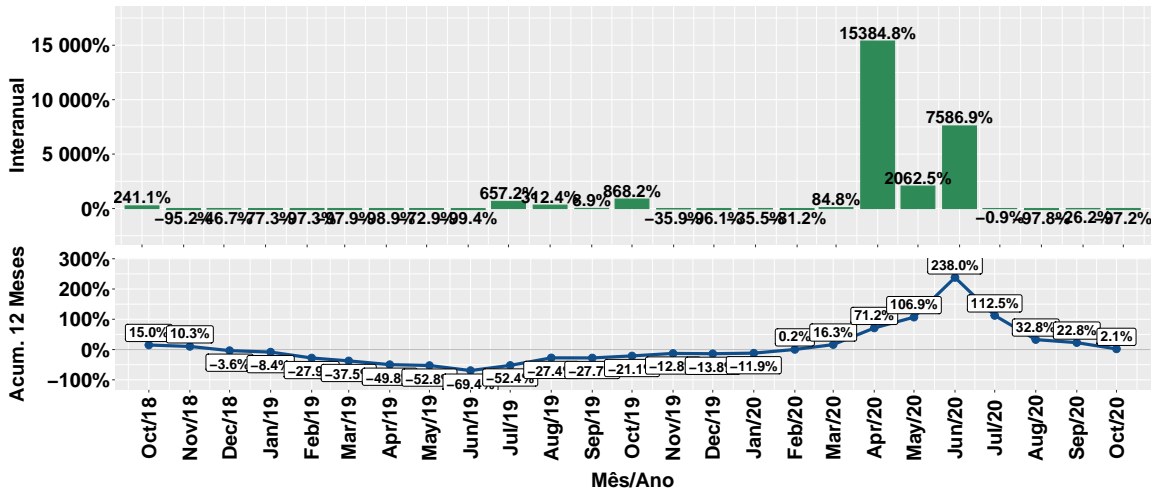
Fonte: ASBRAM

Evolução do volume de vendas: Pronto para uso



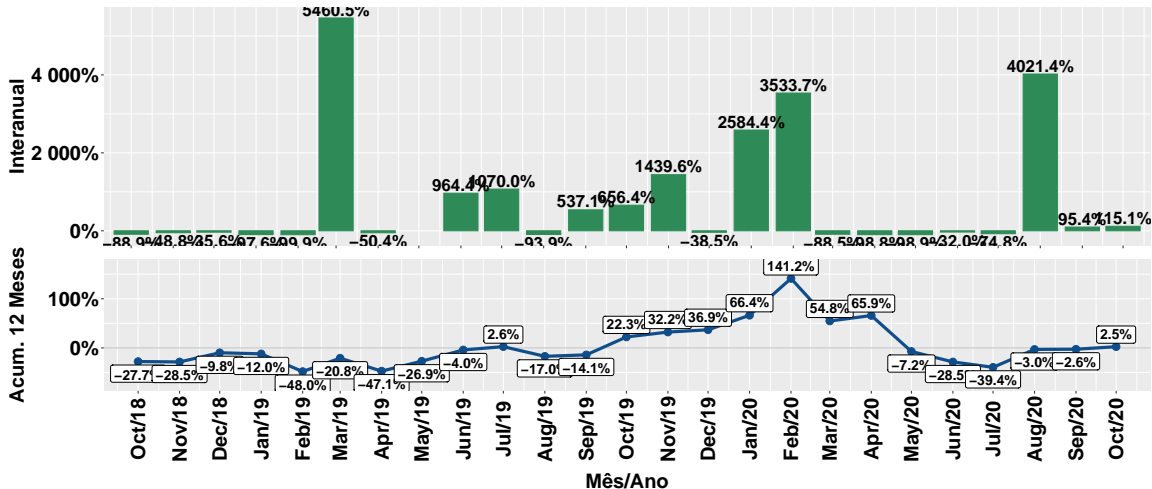
Fonte: ASBRAM

Evolução do volume de vendas: Para diluir



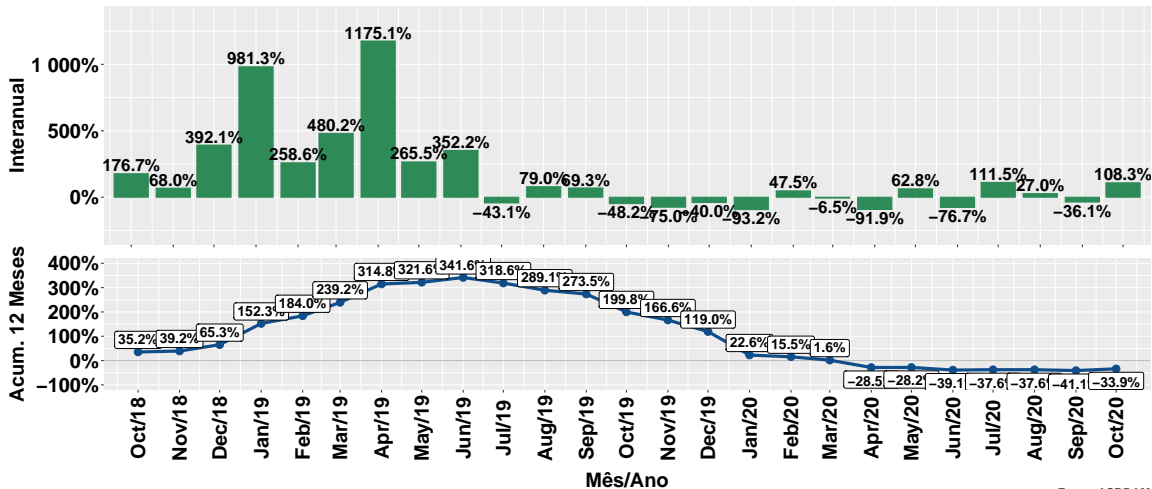
Fonte: ASBRAM

Evolução do volume de vendas: Ureia



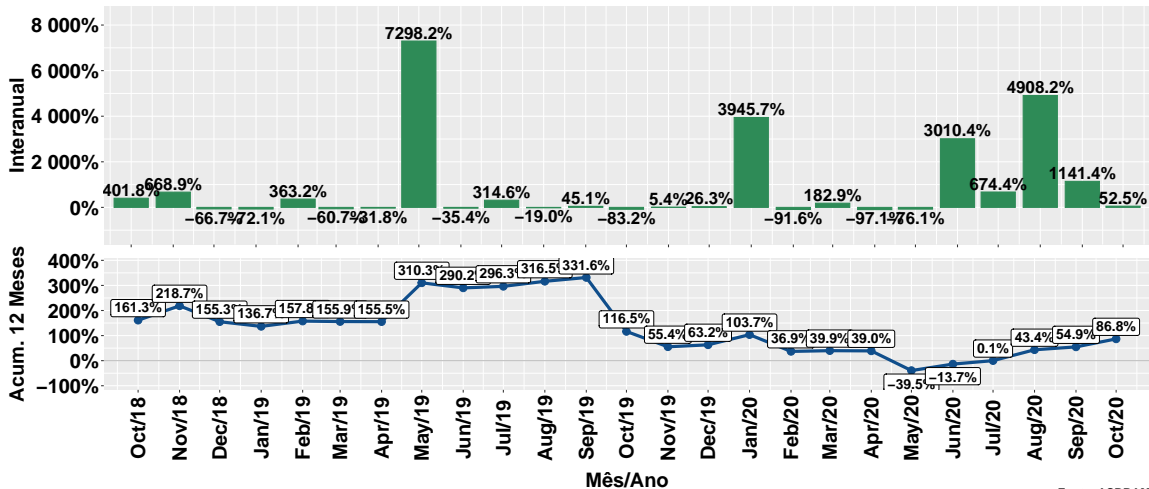
Fonte: ASBRAM

Evolução do volume de vendas: Proteico



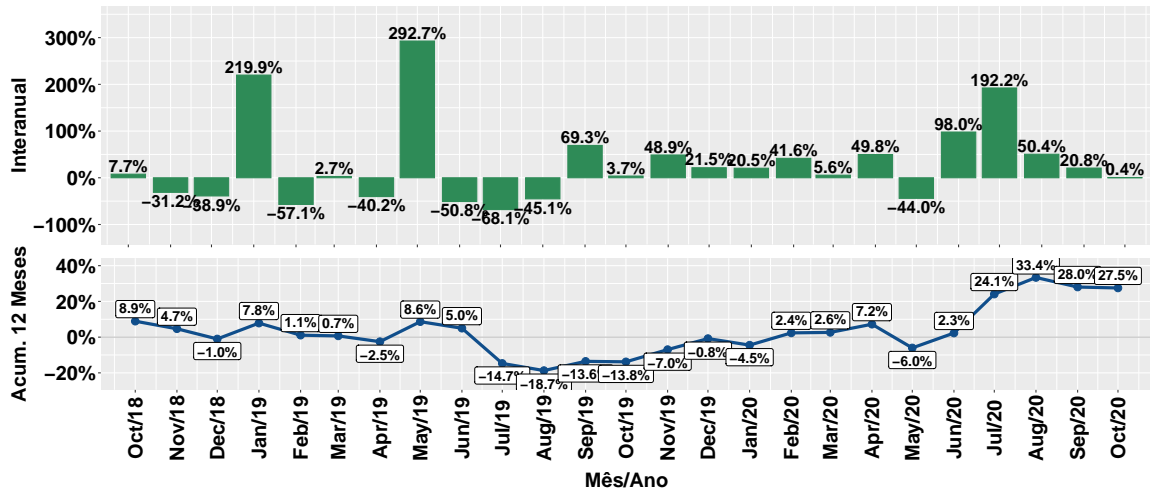
Fonte: ASBRAM

Evolução do volume de vendas: Prot. energético



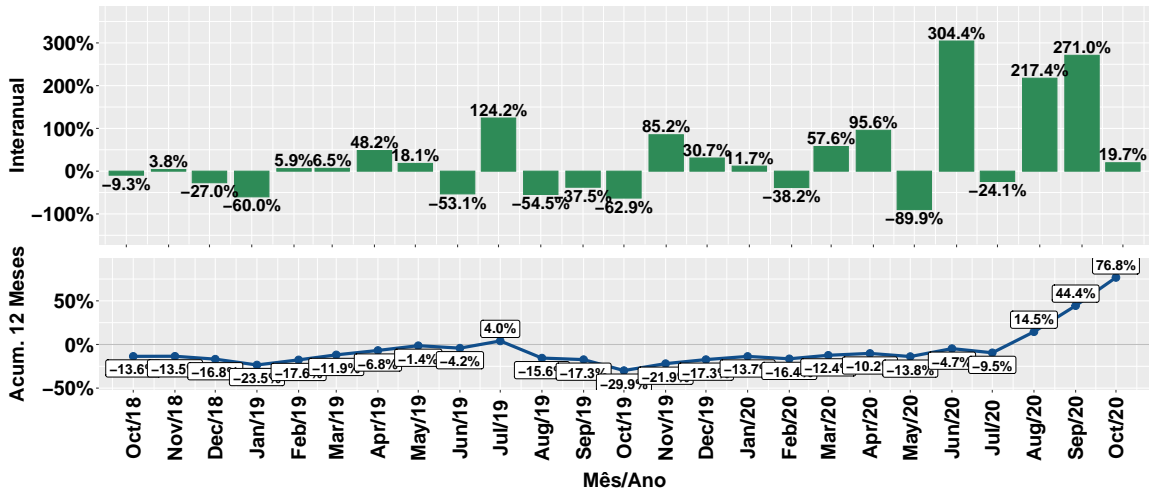
Fonte: ASBRAM

Evolução do volume de vendas: Núcleos



Fonte: ASBRAM

Evolução do volume de vendas: Concentrado



Fonte: ASBRAM

Síntese de October/2020 (Parte 01)

	Vol. vendas ¹	Variação (%)			
		Mensal ²	Interanual ³	Acum. ano	12 meses
Pronto	171.3	-31.6%	33.1%	64.5%	93.4%
Diluir	4.4	-98.4%	-97.2%	8.2%	2.1%
Ureia	363.4	631.5%	115.1%	-1.2%	2.5%
Proteico	174.6	144.4%	108.3%	-30.4%	-33.9%
Energetico	29.9	-61.6%	52.5%	111.0%	86.8%
Nucleos	116.3	-33.1%	0.4%	25.9%	27.5%
Concentrado	14.5	-62.9%	19.7%	81.8%	76.8%
Total	874.5	-7.7%	27.5%	15.8%	18.9%

Note: Fonte: ASBRAM

¹ Em toneladas ² Mês/Mês anterior ³ Mês/Mesmo mês ano anterior

Síntese de October/2020 (Parte 02)

	Contribuição (em p.p.)			
	Mensal ²	Interanual ³	Acum. ano	12 meses
Pronto	-8.3	6.2	11.0	16.4
Diluir	-29.6	-22.2	1.9	0.4
Ureia	33.1	28.3	-0.2	0.3
Proteico	10.9	13.2	-7.8	-8.8
Energetico	-5.1	1.5	6.8	6.0
Nucleos	-6.1	0.1	3.1	3.5
Concentrado	-2.6	0.3	1.0	1.1
Total	-7.7	27.5	15.8	18.9

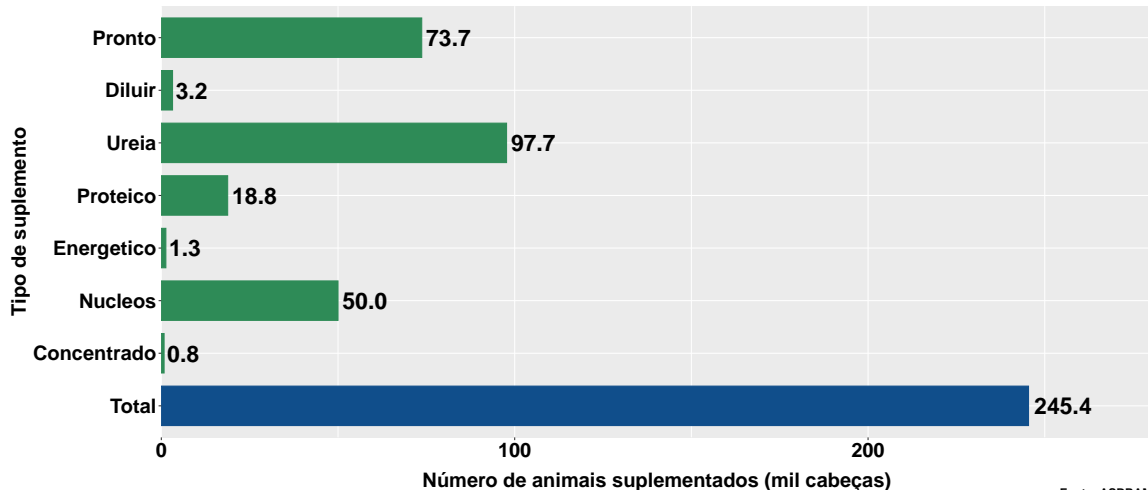
Note: Fonte: ASBRAM

¹ Em toneladas ² Mês/Mês anterior ³ Mês/Mesmo mês ano anterior

Section 2

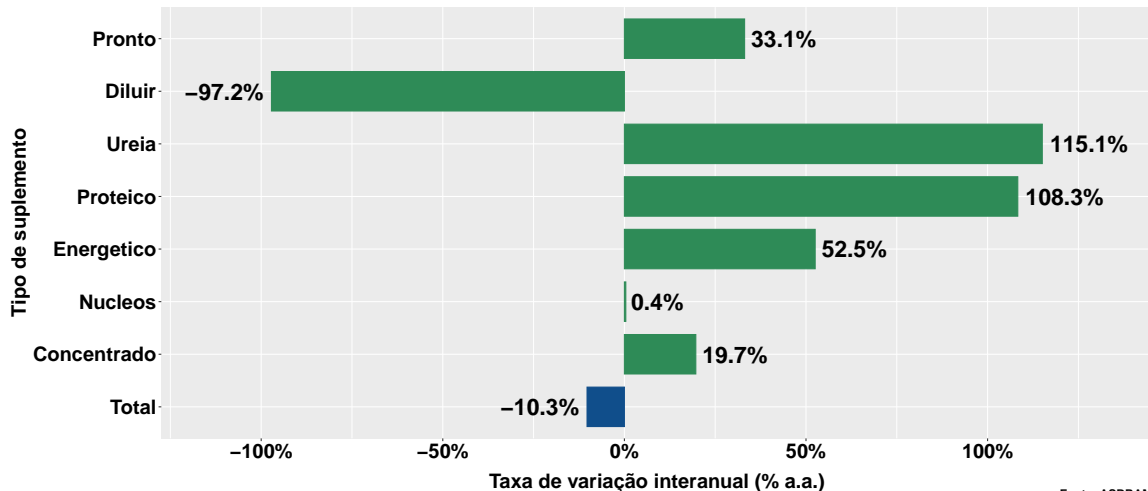
Número de animais suplementados no Pernambuco

Número de animais suplementados



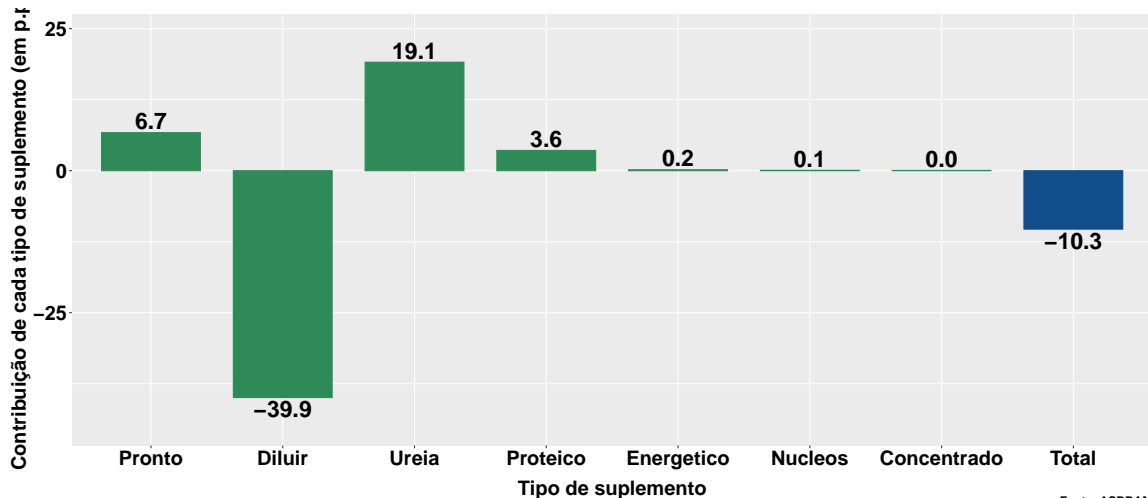
Fonte: ASBRAM

Var. interanual do num. de animais suplementados



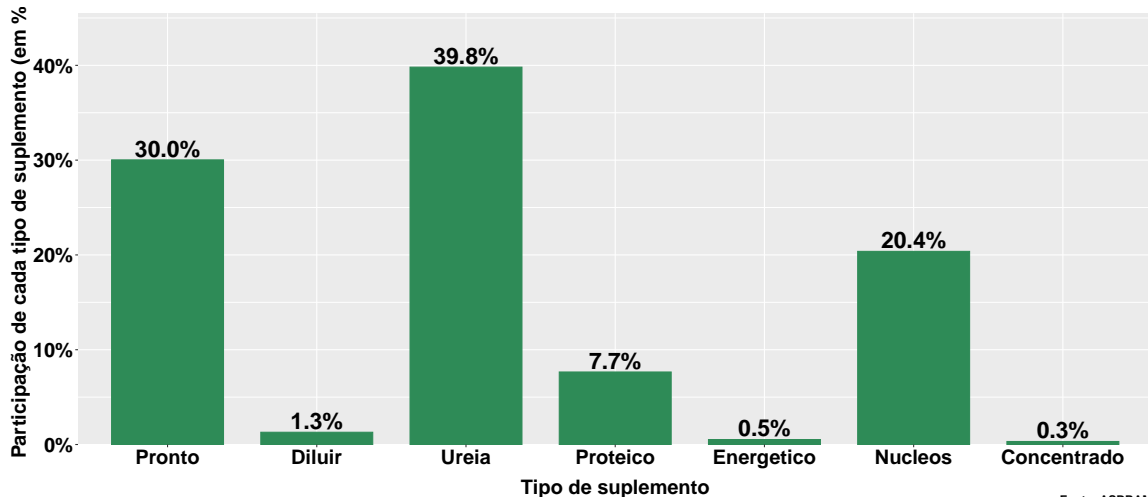
Fonte: ASBRAM

Contribuição de cada suplemento para variação interanual do número de animais suplementados



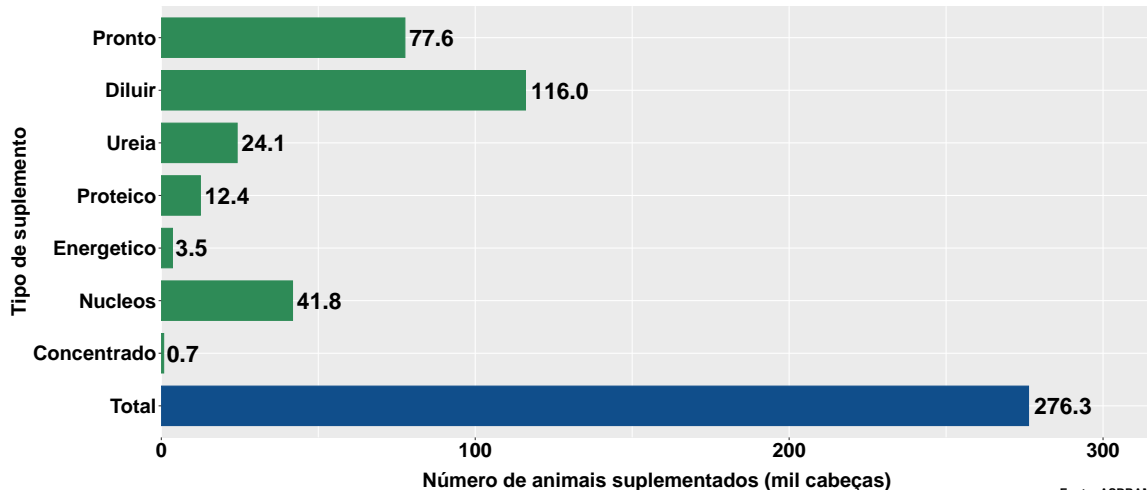
Fonte: ASBRAM

Participação de cada suplemento no número de animais suplementados no mês



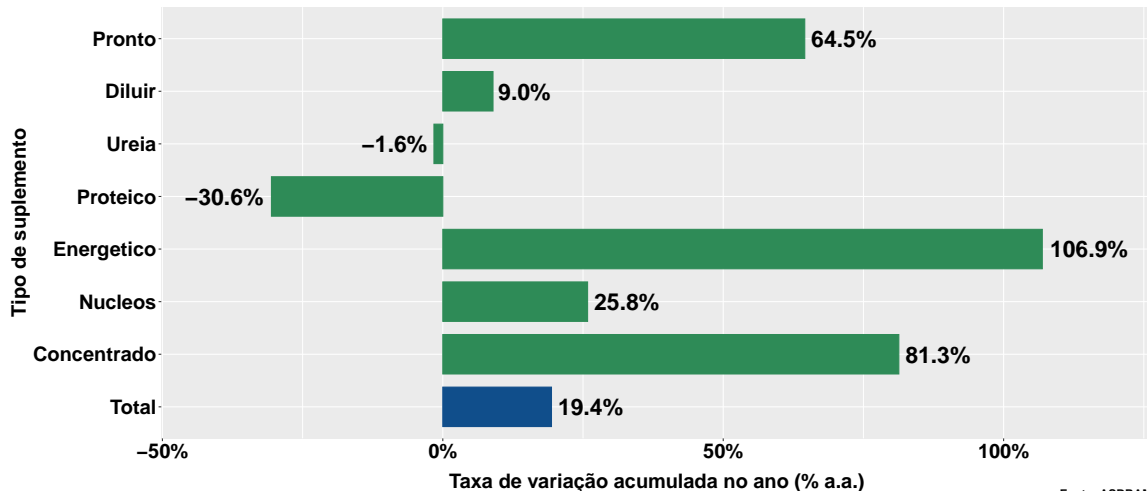
Fonte: ASBRAM

Número de animais suplementados no ano



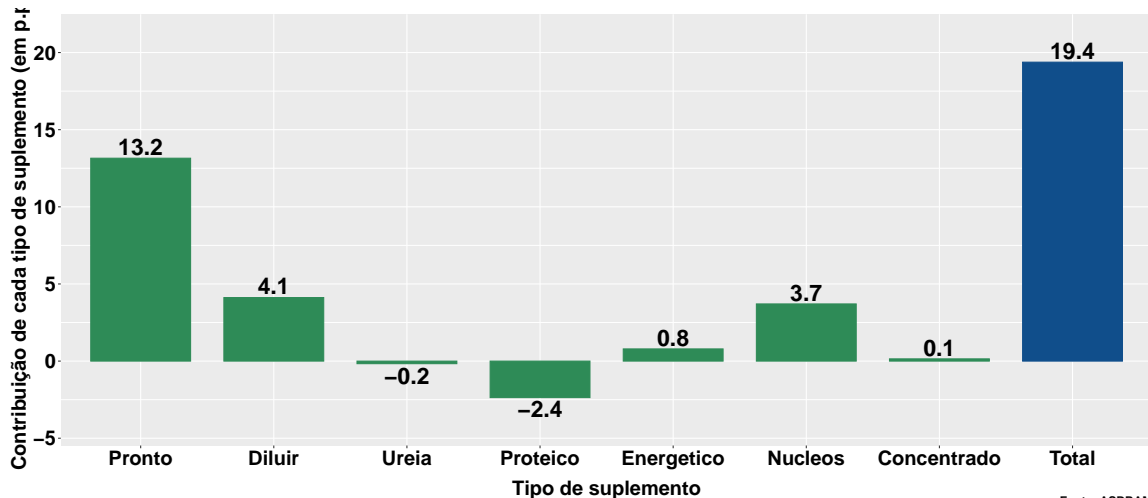
Fonte: ASBRAM

Variação do num. de animais suplementados no ano



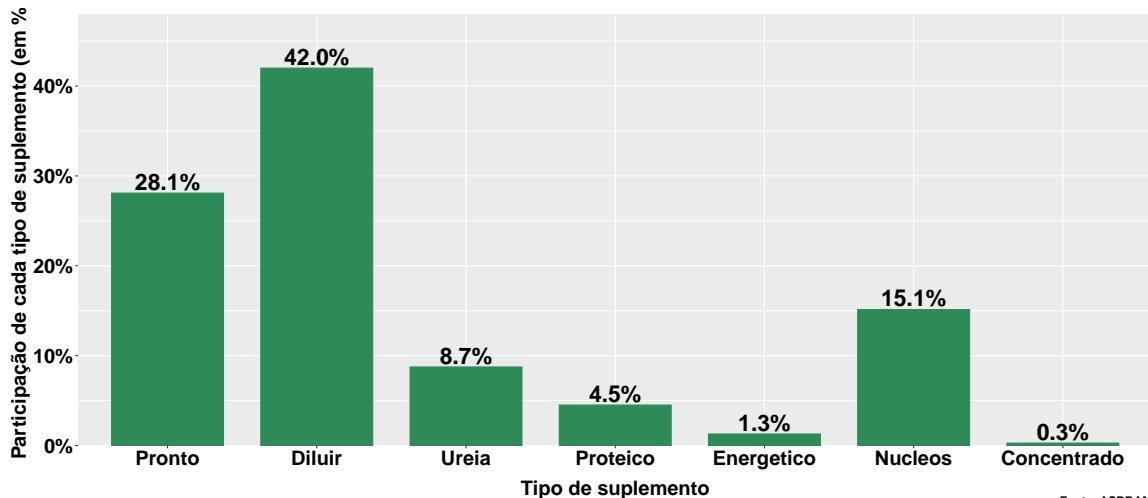
Fonte: ASBRAM

Contribuição de cada suplemento para variação do número de animais suplementados no ano

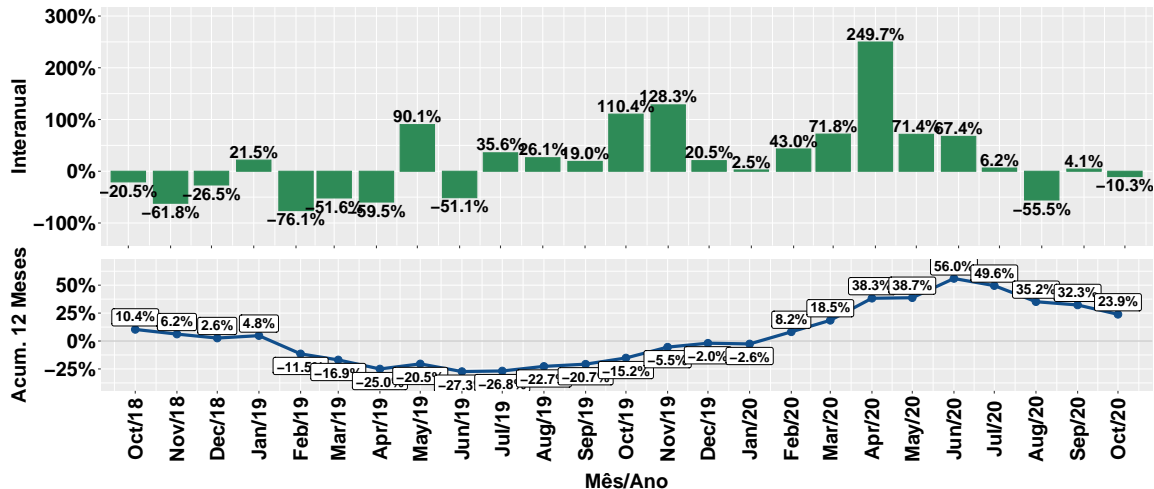


Fonte: ASBRAM

Participação de cada suplemento no número de animais suplementados no ano



Evolução do número de animais suplementados



Fonte: ASBRAM

Síntese de October/2020 (Parte 01)

	Num. animais ¹	Variação (%)			
		Mensal ²	Interanual ³	Acum. ano	12 meses
Pronto	73.7	-33.8%	33.1%	64.5%	93.4%
Diluir	3.2	-98.5%	-97.2%	9.0%	2.9%
Ureia	97.7	607.9%	115.1%	-1.6%	2.4%
Proteico	18.8	136.5%	108.3%	-30.6%	-34.0%
Energetico	1.3	-62.9%	52.5%	106.9%	83.6%
Nucleos	50.0	-35.3%	0.4%	25.8%	27.5%
Concentrado	0.8	-64.1%	19.7%	81.3%	76.5%
Total	245.4	-42.5%	-10.3%	19.4%	23.9%

Note: Fonte: ASBRAM

¹ Mil cabeças ² Mês/Mês anterior ³ Mês/Mesmo mês ano anterior

Síntese de October/2020 (Parte 02)

	Contribuição (em p.p.)			
	Mensal ²	Interanual ³	Acum. ano	12 meses
Pronto	-8.8	6.7	13.2	20.0
Diluir	-48.7	-39.9	4.1	1.3
Ureia	19.6	19.1	-0.2	0.3
Proteico	2.5	3.6	-2.4	-2.7
Energetico	-0.5	0.2	0.8	0.7
Nucleos	-6.4	0.1	3.7	4.2
Concentrado	-0.3	0.0	0.1	0.2
Total	-42.5	-10.3	19.4	23.9

Note: Fonte: ASBRAM

¹ Mil cabeças ² Mês/Mês anterior ³ Mês/Mesmo mês ano anterior