

# Índice ASBRAM - Piauí

Desempenho Janeiro/2022

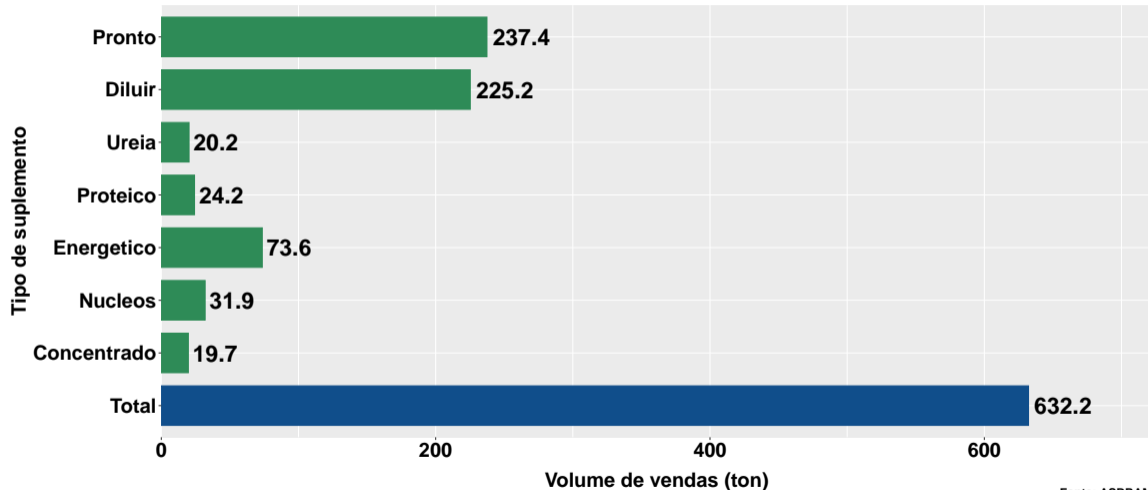
São Paulo, 17/02/2022

- 1 Volume de vendas de suplementos no Piauí
- 2 Número de animais suplementados no Piauí

## Section 1

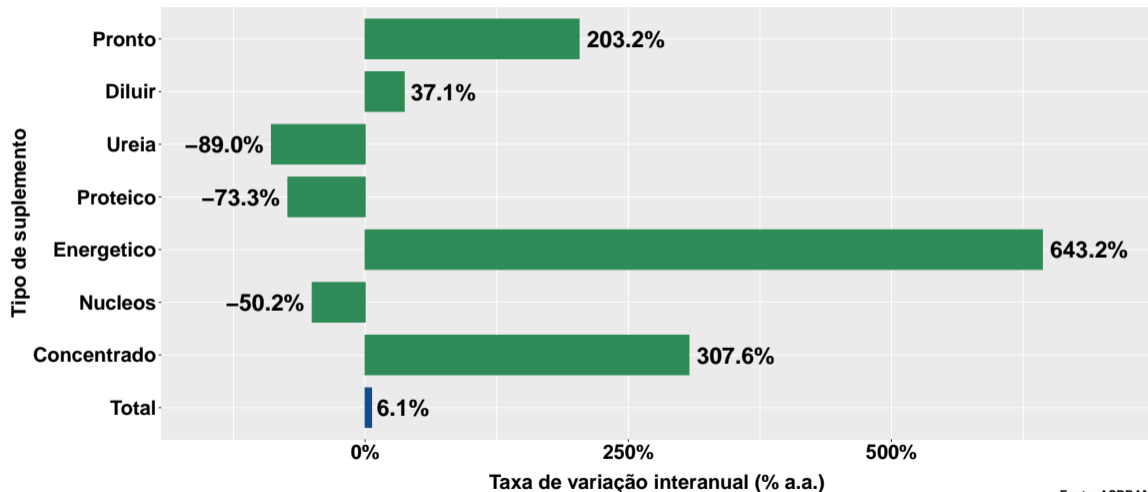
# Volume de vendas de suplementos no Piauí

## Volume de vendas no mês



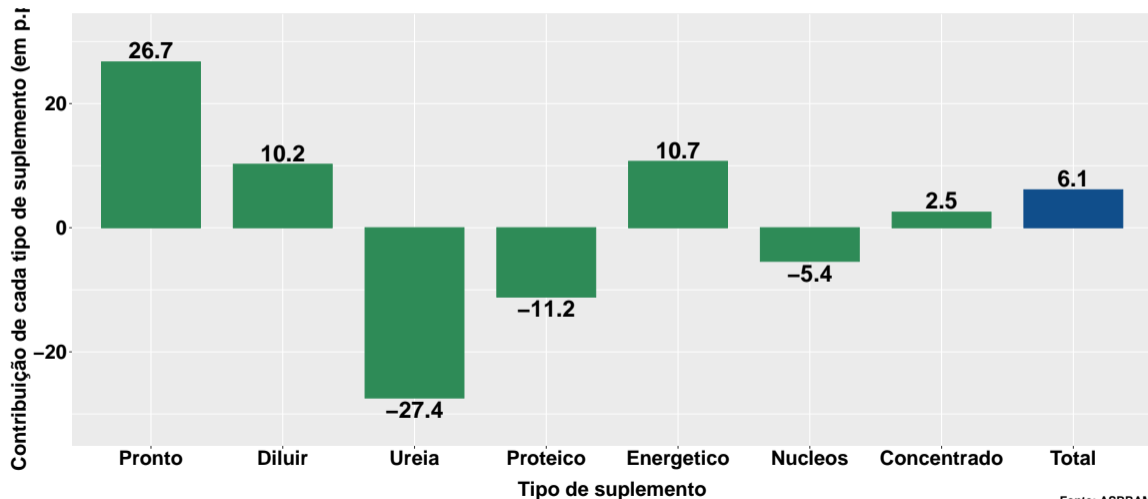
Fonte: ASBRAM

## Variação interanual do volume de vendas



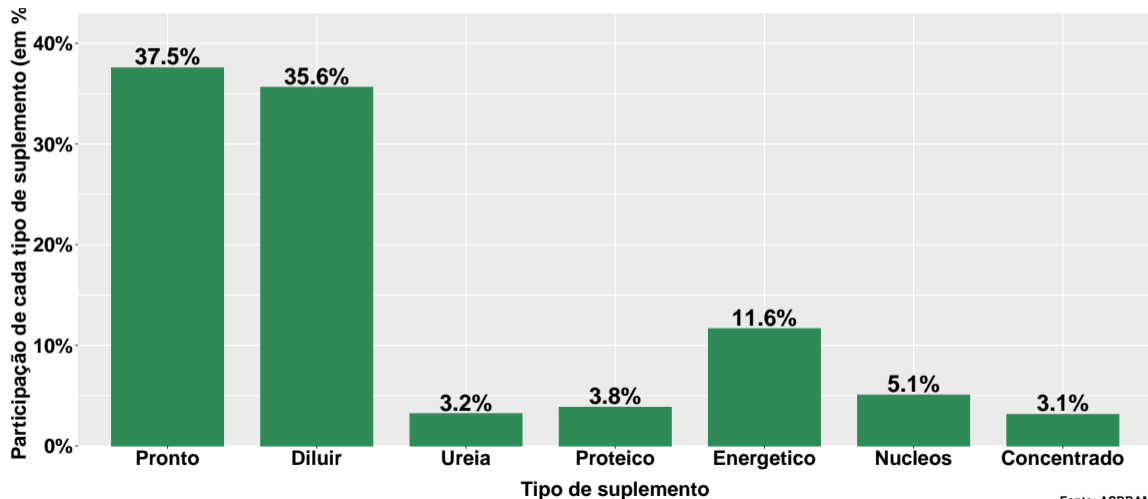
Fonte: ASBRAM

## Contribuição de cada suplemento para variação interanual do volume de vendas



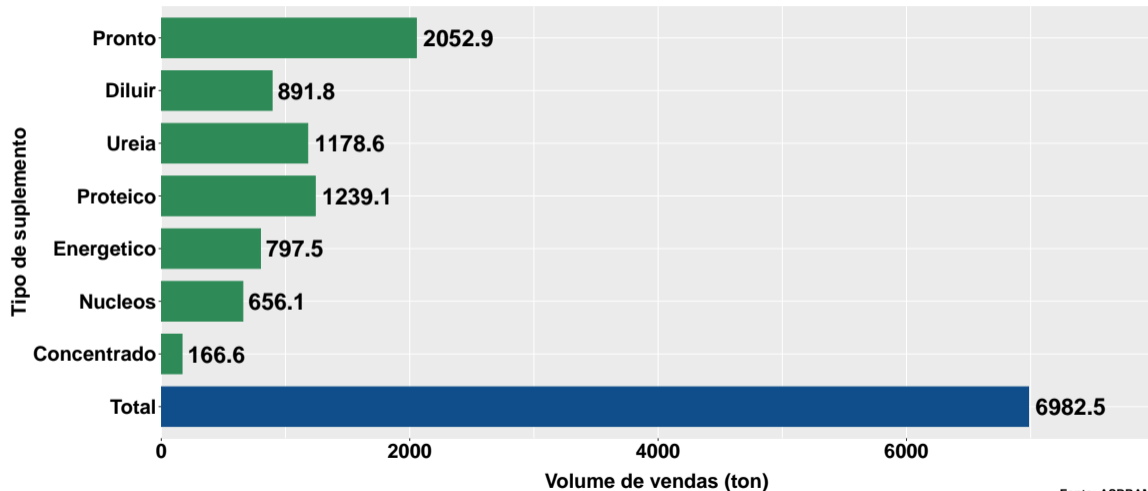
Fonte: ASBRAM

## Participação de cada suplemento no volume total de vendas no mês



Fonte: ASBRAM

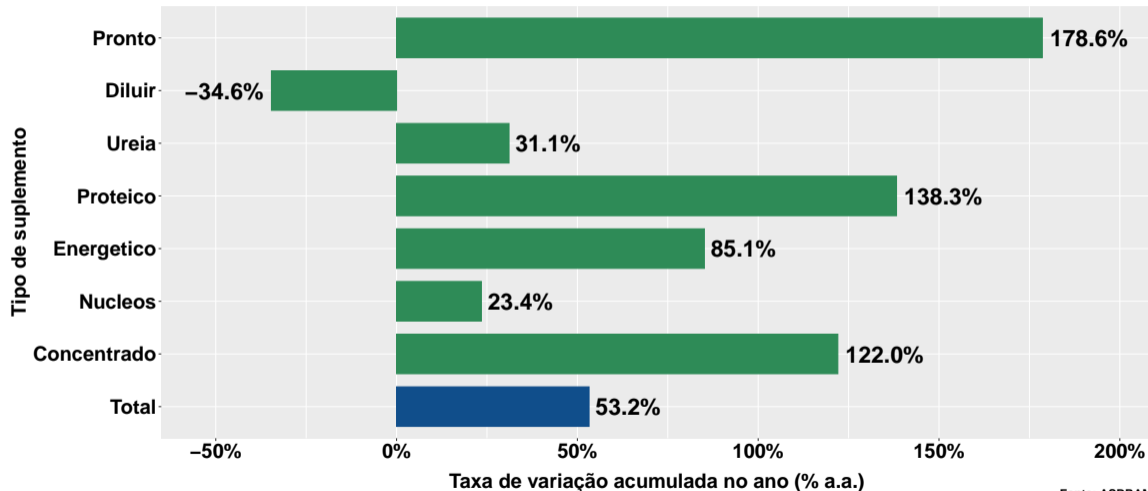
# Volume de vendas acumulado no ano



Fonte: ASBRAM

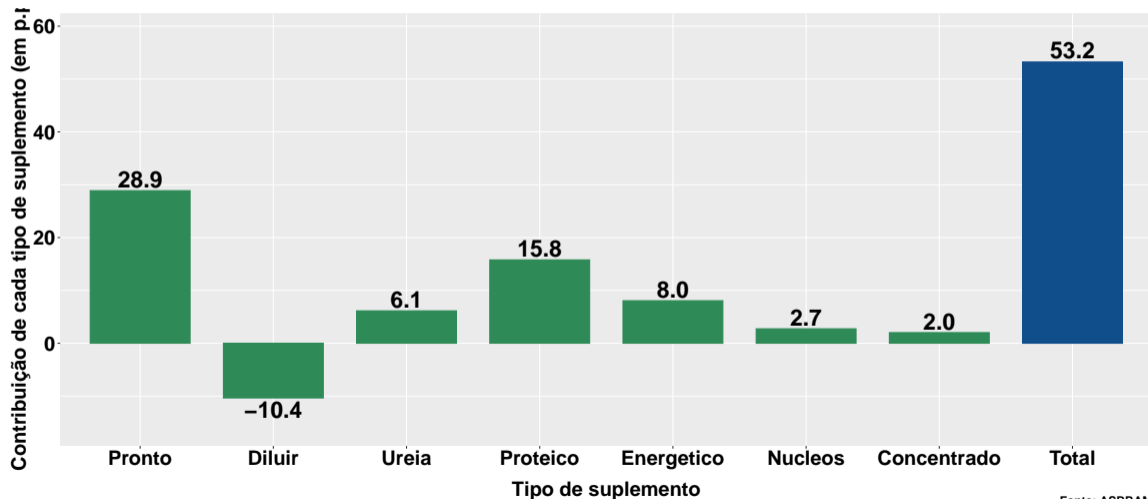


## Variação do volume de vendas acumulado no ano



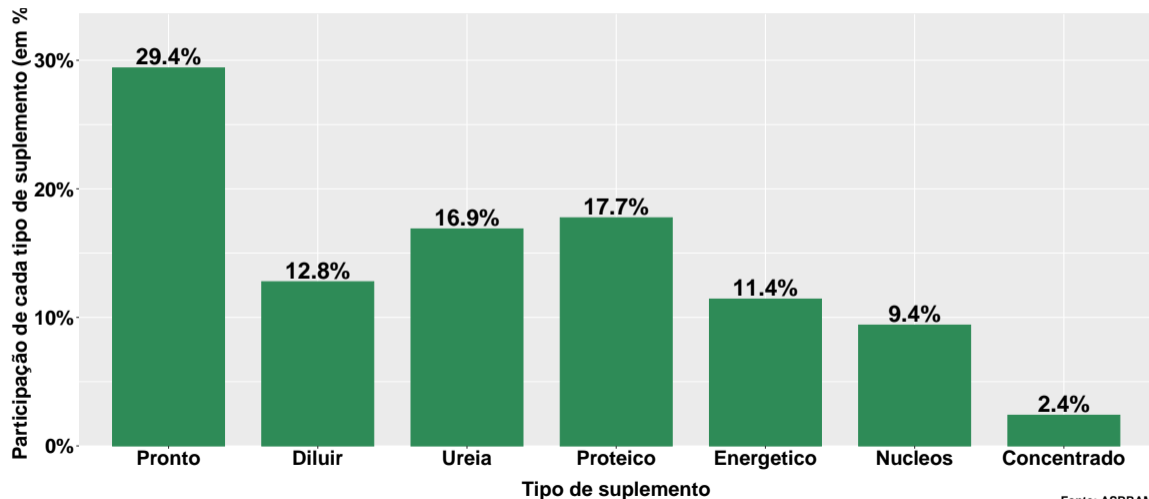
Fonte: ASBRAM

## Contribuição de cada suplemento para variação do volume de vendas acumulado no ano



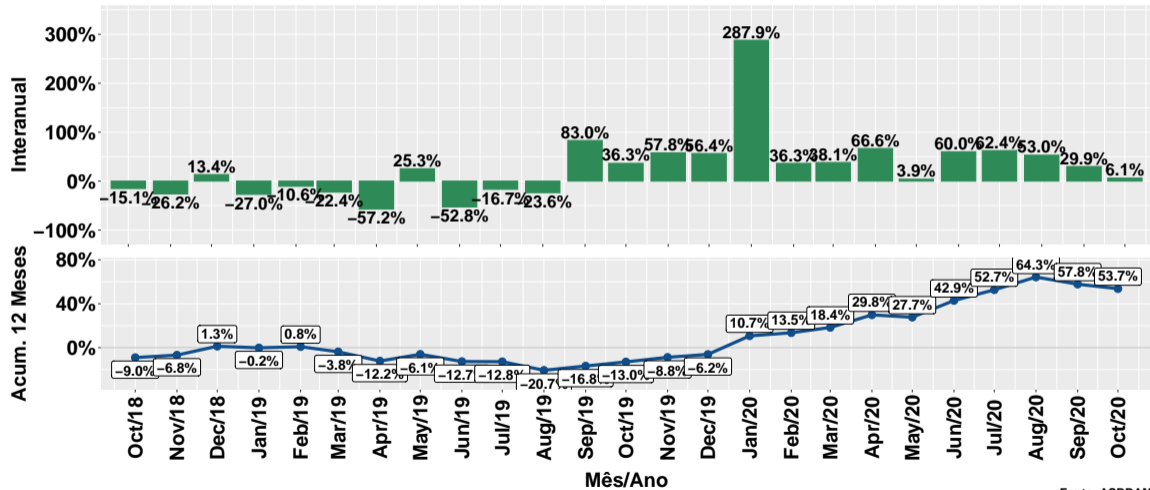
Fonte: ASBRAM

## Participação de cada suplemento no volume total de vendas no mês



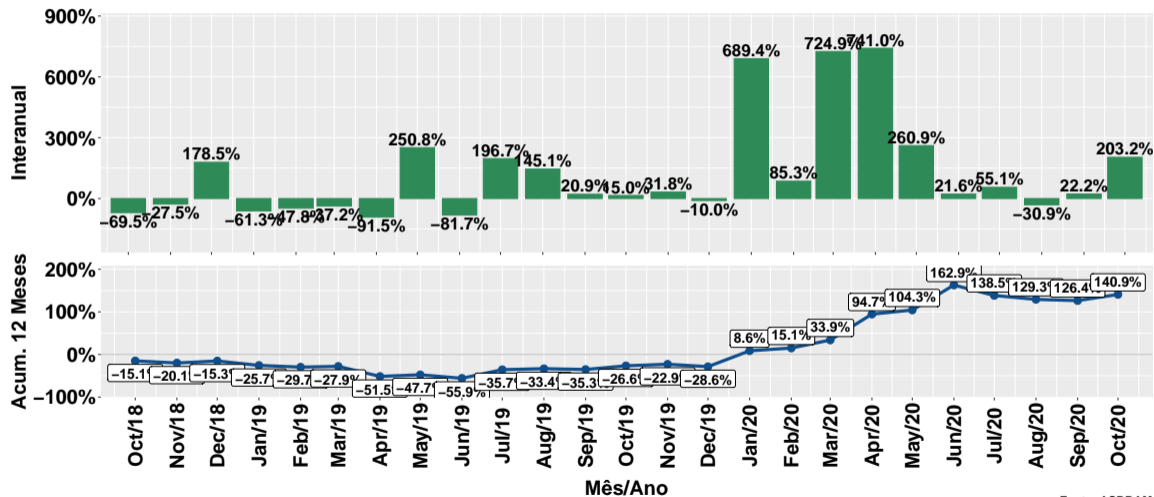
Fonte: ASBRAM

# Evolução do volume total de vendas



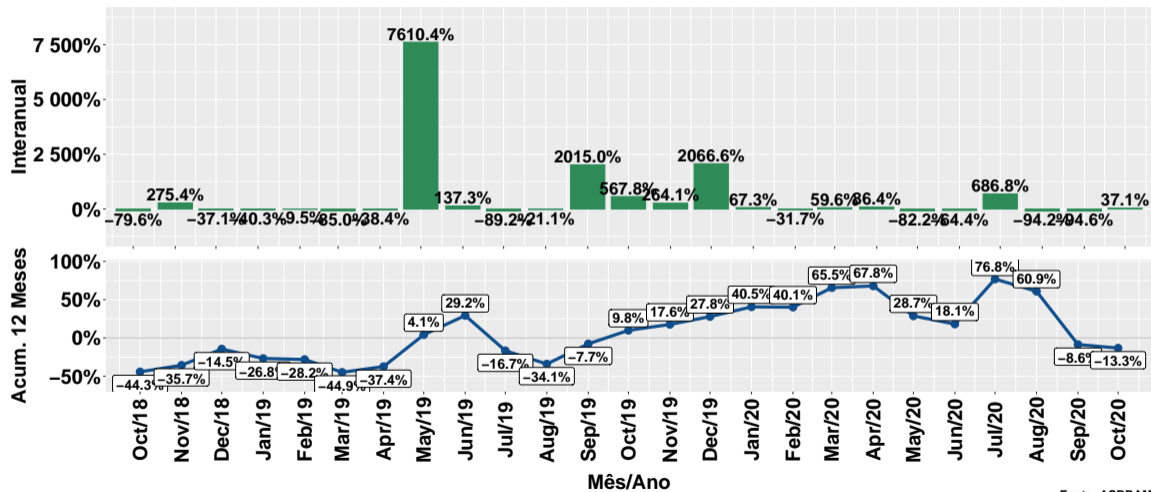
Fonte: ASBRAM

# Evolução do volume de vendas: Pronto para uso



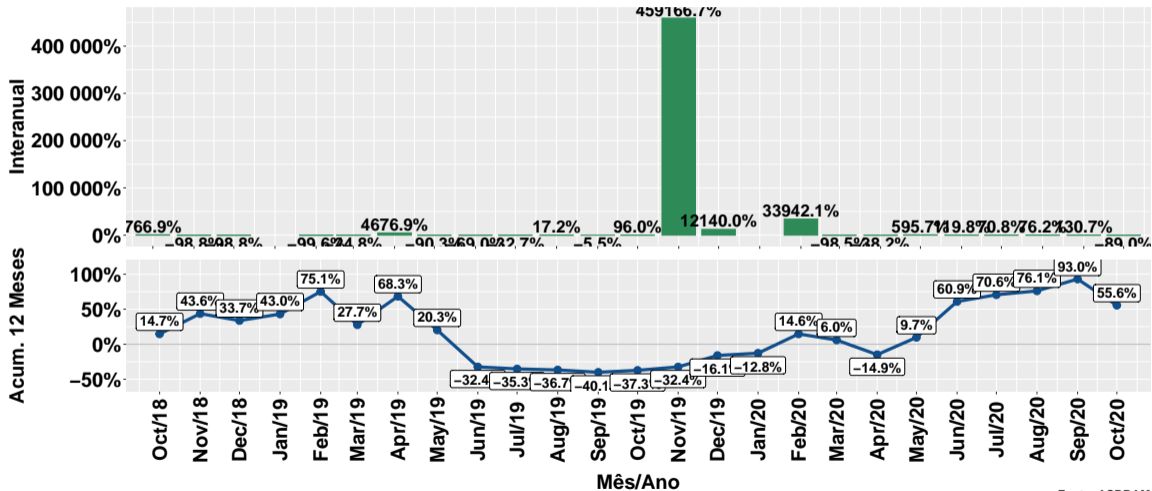
Fonte: ASBRAM

# Evolução do volume de vendas: Para diluir



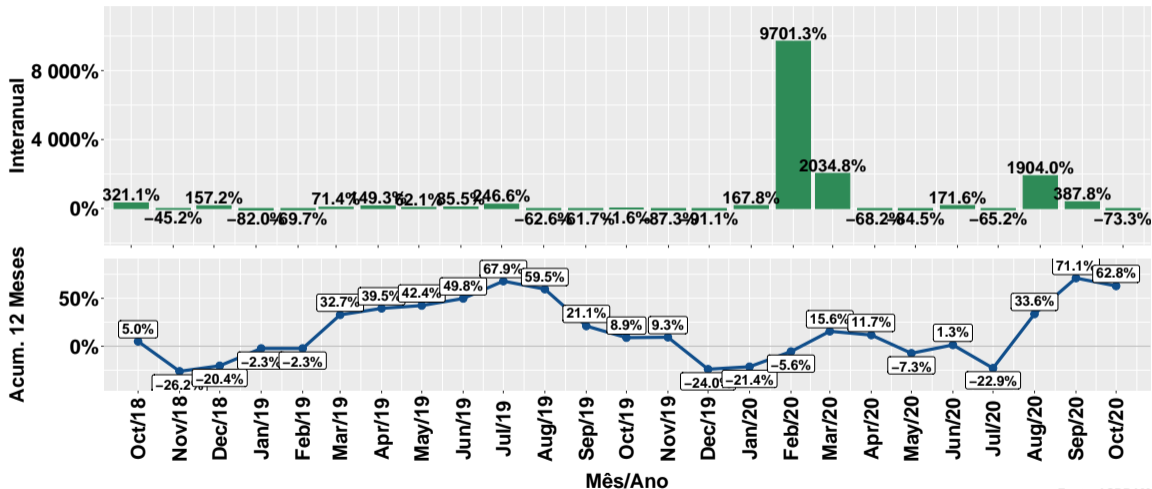
Fonte: ASBRAM

# Evolução do volume de vendas: Ureia



Fonte: ASBRAM

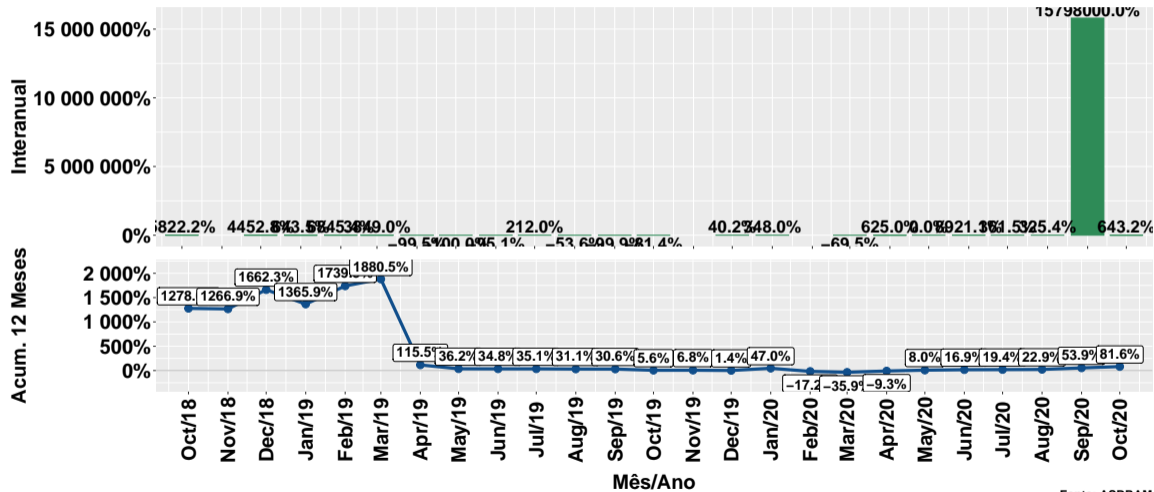
# Evolução do volume de vendas: Proteico



Fonte: ASBRAM

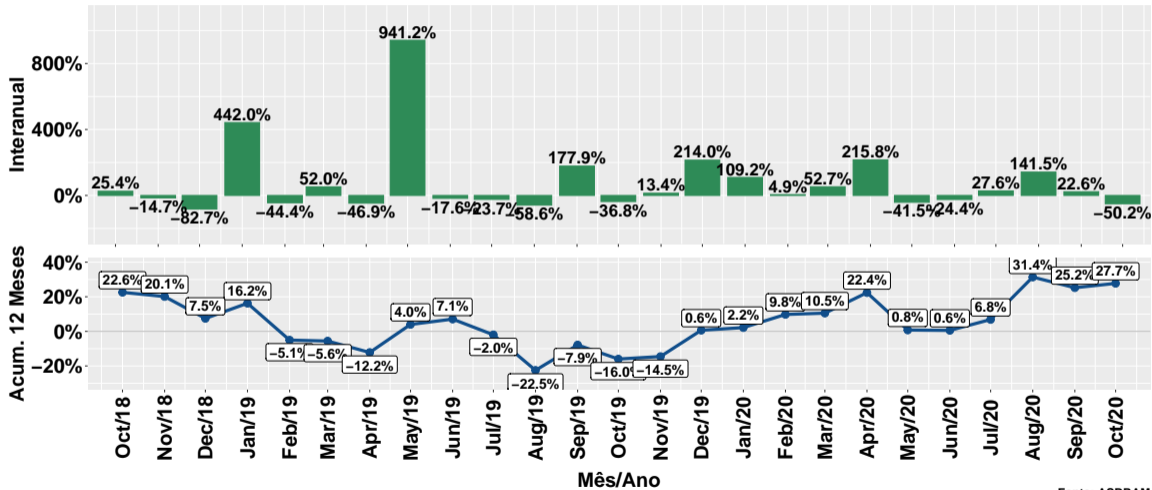


# Evolução do volume de vendas: Prot. energético



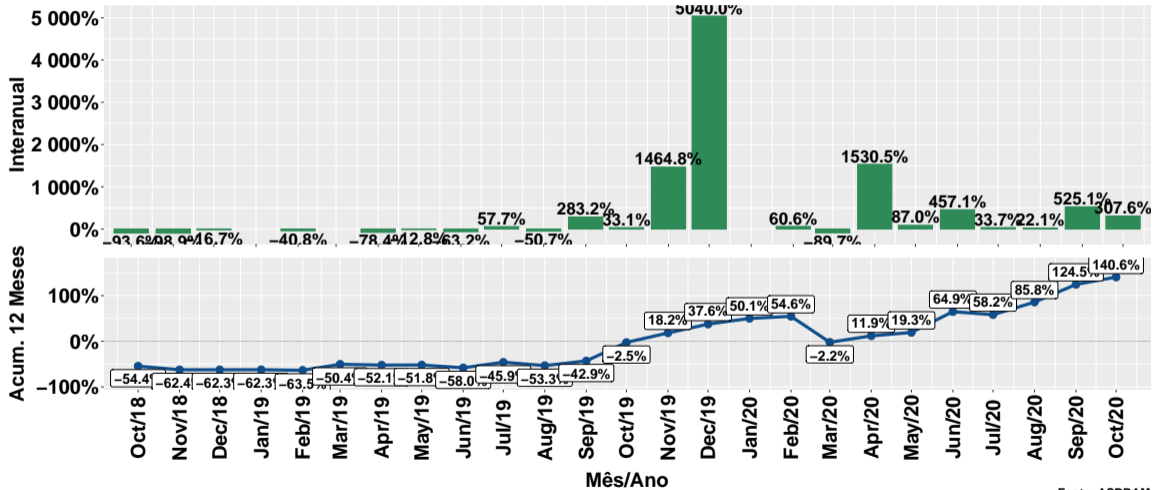
Fonte: ASBRAM

# Evolução do volume de vendas: Núcleos



Fonte: ASBRAM

# Evolução do volume de vendas: Concentrado



Fonte: ASBRAM

## Síntese de October/2020 (Parte 01)

	Vol. vendas <sup>1</sup>	Variação (%)			
		Mensal <sup>2</sup>	Interanual <sup>3</sup>	Acum. ano	12 meses
Pronto	237.4	27.8%	203.2%	178.6%	140.9%
Diluir	225.2	1050.7%	37.1%	-34.6%	-13.3%
Ureia	20.2	-91.0%	-89.0%	31.1%	55.6%
Proteico	24.2	-89.7%	-73.3%	138.3%	62.8%
Energetico	73.6	-53.4%	643.2%	85.1%	81.6%
Nucleos	31.9	-57.9%	-50.2%	23.4%	27.7%
Concentrado	19.7	-57.5%	307.6%	122.0%	140.6%
<b>Total</b>	<b>632.2</b>	<b>-33.1%</b>	<b>6.1%</b>	<b>53.2%</b>	<b>53.7%</b>

Note: Fonte: ASBRAM

<sup>1</sup> Em toneladas <sup>2</sup> Mês/Mês anterior <sup>3</sup> Mês/Mesmo mês ano anterior

## Síntese de October/2020 (Parte 02)

	Contribuição (em p.p.)			
	Mensal <sup>2</sup>	Interanual <sup>3</sup>	Acum. ano	12 meses
Pronto	5.5	26.7	28.9	25.7
Diluir	21.8	10.2	-10.4	-3.7
Ureia	-21.5	-27.4	6.1	9.7
Proteico	-22.4	-11.2	15.8	9.4
Energetico	-8.9	10.7	8.0	7.4
Nucleos	-4.7	-5.4	2.7	3.1
Concentrado	-2.8	2.5	2.0	2.0
<b>Total</b>	<b>-33.1</b>	<b>6.1</b>	<b>53.2</b>	<b>53.7</b>

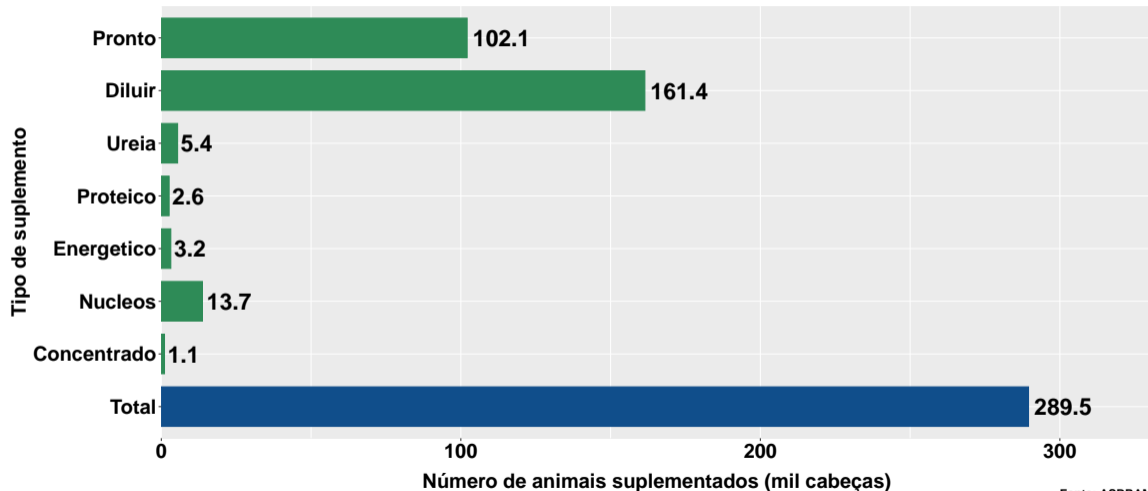
Note: Fonte: ASBRAM

<sup>1</sup> Em toneladas <sup>2</sup> Mês/Mês anterior <sup>3</sup> Mês/Mesmo mês ano anterior

## Section 2

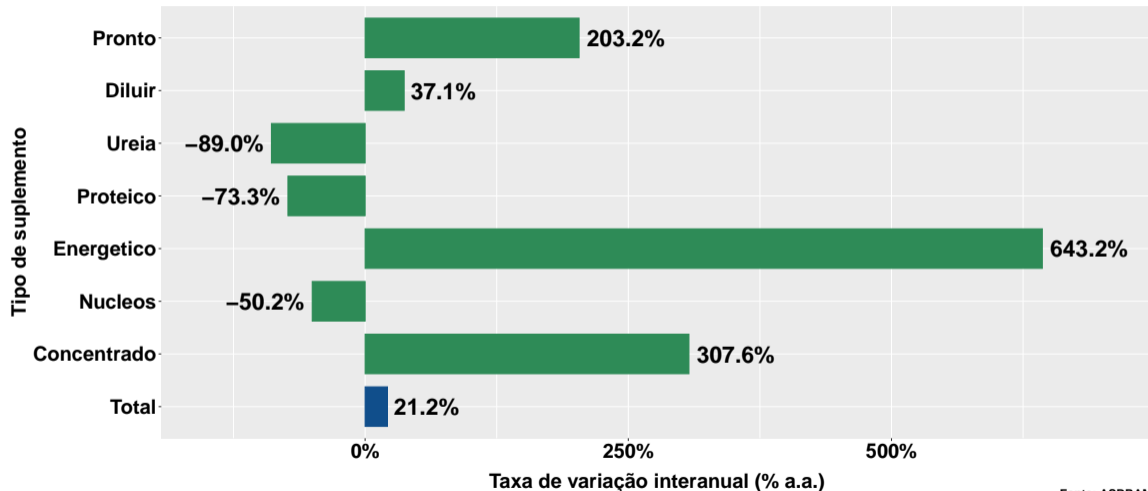
# Número de animais suplementados no Piauí

# Número de animais suplementados



Fonte: ASBRAM

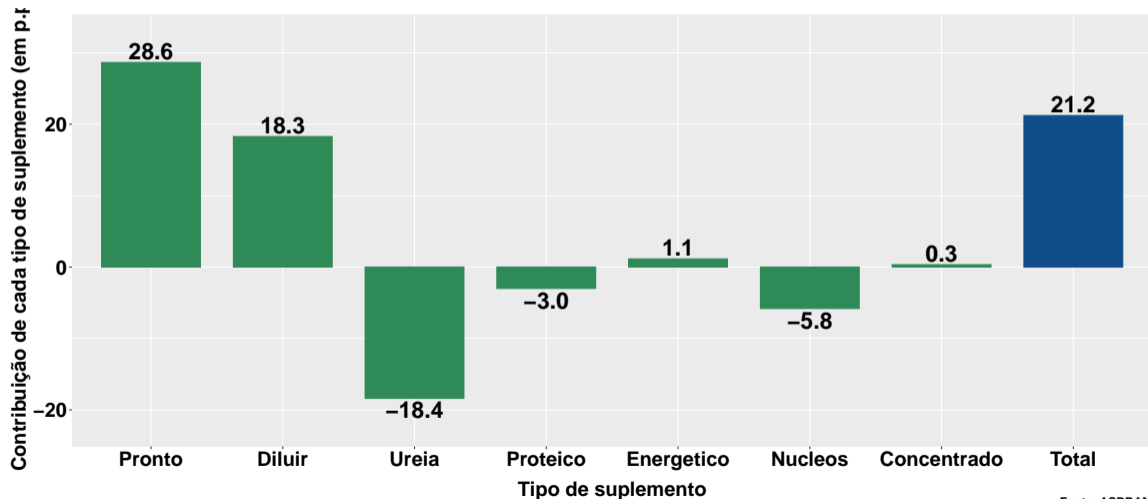
## Var. interanual do num. de animais suplementados



Fonte: ASBRAM

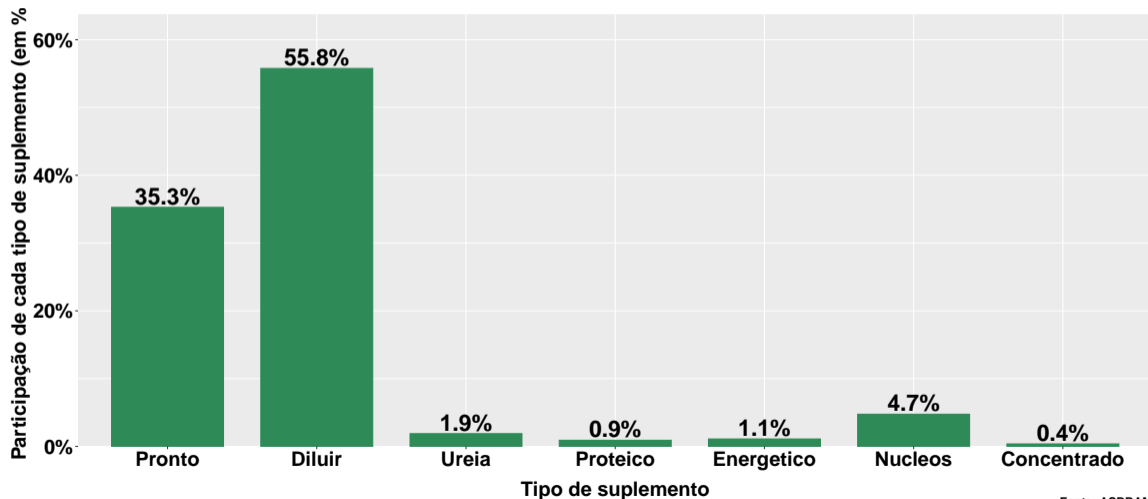


## Contribuição de cada suplemento para variação interanual do número de animais suplementados

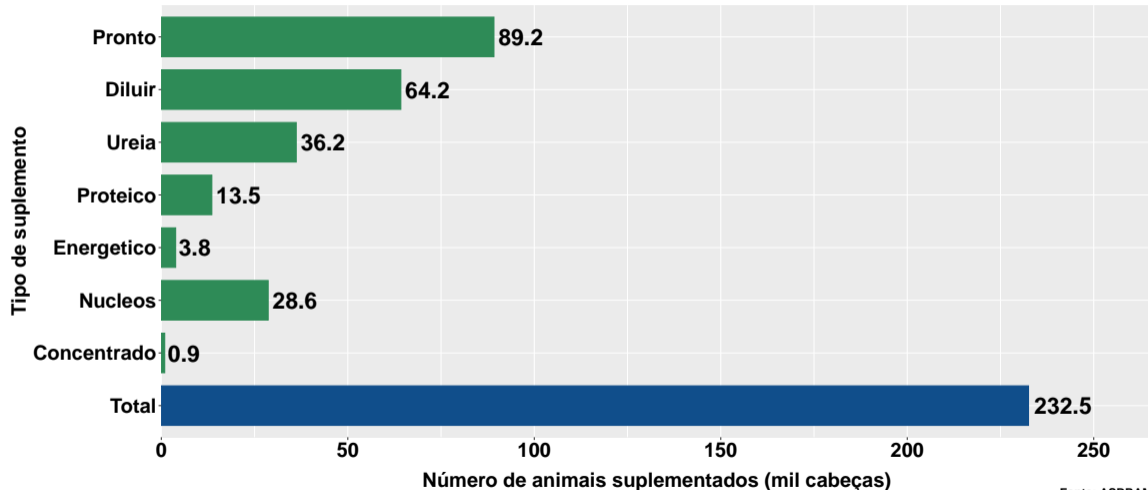


Fonte: ASBRAM

## Participação de cada suplemento no número de animais suplementados no mês

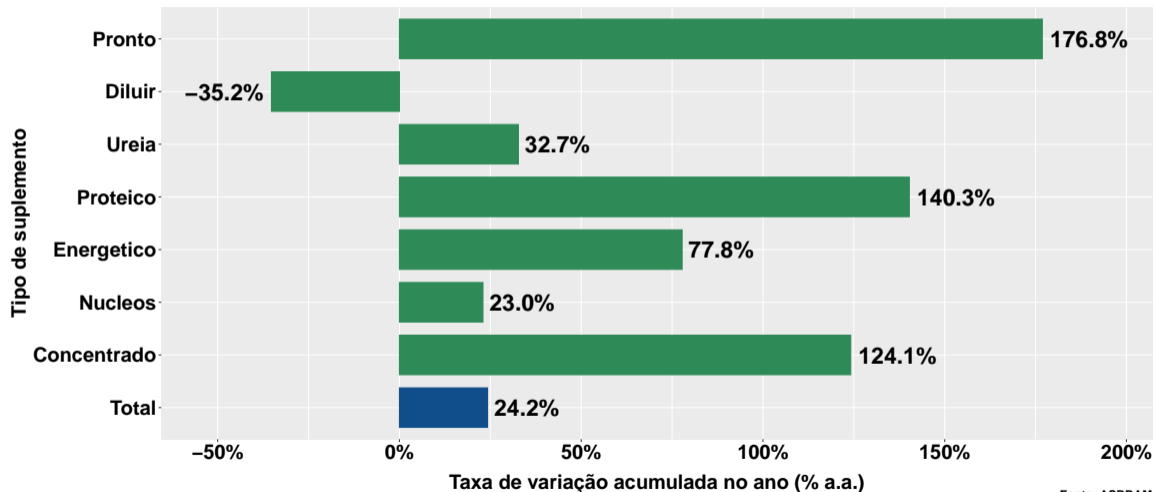


# Número de animais suplementados no ano



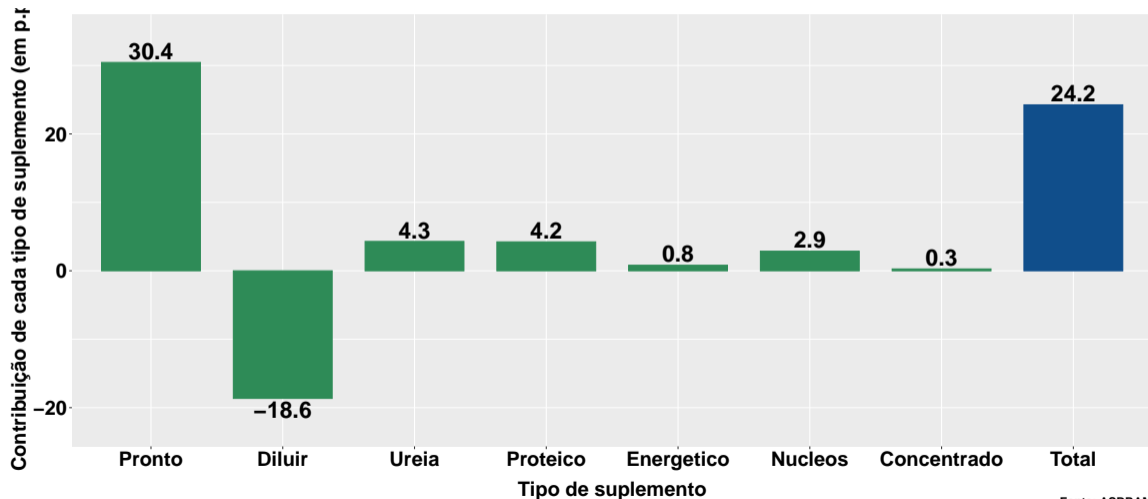
Fonte: ASBRAM

## Variação do num. de animais suplementados no ano



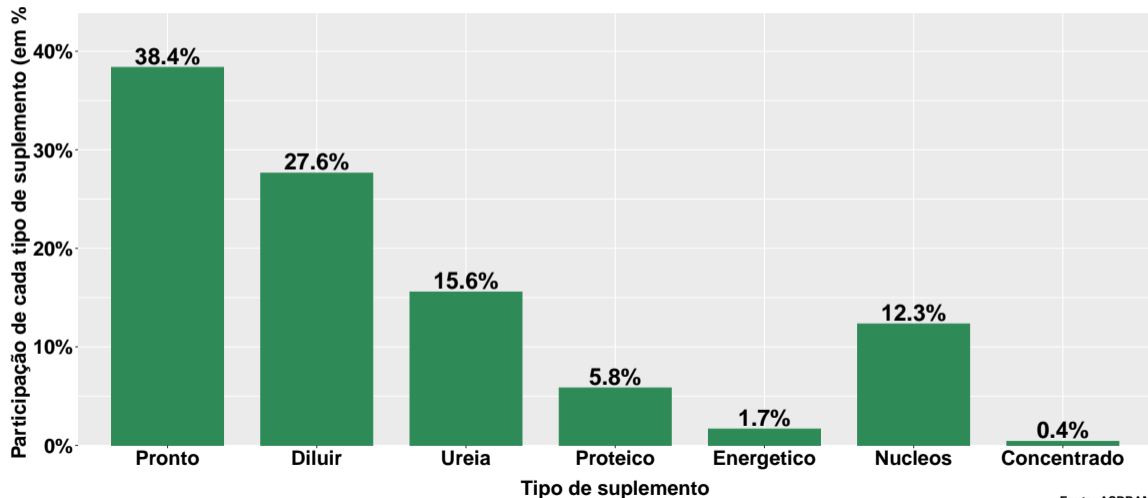
Fonte: ASBRAM

## Contribuição de cada suplemento para variação do número de animais suplementados no ano

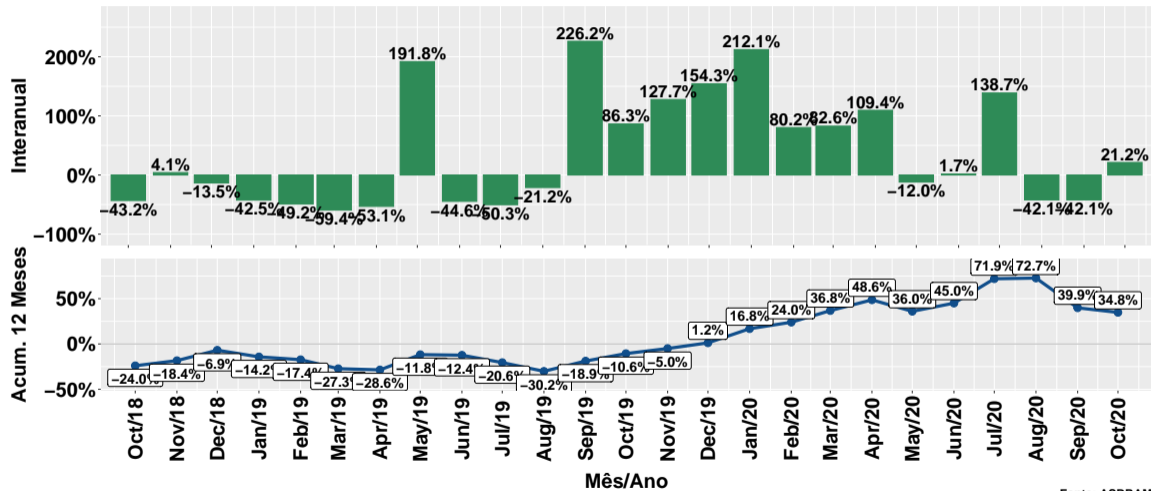


Fonte: ASBRAM

## Participação de cada suplemento no número de animais suplementados no ano



## Evolução do número de animais suplementados



Fonte: ASBRAM

## Síntese de October/2020 (Parte 01)

	Num. animais <sup>1</sup>	Variação (%)			
		Mensal <sup>2</sup>	Interanual <sup>3</sup>	Acum. ano	12 meses
Pronto	102.1	23.6%	203.2%	176.8%	139.7%
Diluir	161.4	1013.6%	37.1%	-35.2%	-13.8%
Ureia	5.4	-91.3%	-89.0%	32.7%	57.1%
Proteico	2.6	-90.1%	-73.3%	140.3%	63.9%
Energetico	3.2	-54.9%	643.2%	77.8%	75.0%
Nucleos	13.7	-59.3%	-50.2%	23.0%	27.2%
Concentrado	1.1	-58.9%	307.6%	124.1%	142.6%
<b>Total</b>	<b>289.5</b>	<b>26.5%</b>	<b>21.2%</b>	<b>24.2%</b>	<b>34.8%</b>

Note: Fonte: ASBRAM

<sup>1</sup> Mil cabeças <sup>2</sup> Mês/Mês anterior <sup>3</sup> Mês/Mesmo mês ano anterior



## Síntese de October/2020 (Parte 02)

	Contribuição (em p.p.)			
	Mensal <sup>2</sup>	Interanual <sup>3</sup>	Acum. ano	12 meses
Pronto	8.5	28.6	30.4	27.9
Diluir	64.2	18.3	-18.6	-7.0
Ureia	-24.8	-18.4	4.3	6.8
Proteico	-10.3	-3.0	4.2	2.6
Energetico	-1.7	1.1	0.8	0.8
Nucleos	-8.7	-5.8	2.9	3.4
Concentrado	-0.7	0.3	0.3	0.3
<b>Total</b>	<b>26.5</b>	<b>21.2</b>	<b>24.2</b>	<b>34.8</b>

Note: Fonte: ASBRAM

<sup>1</sup> Mil cabeças <sup>2</sup> Mês/Mês anterior <sup>3</sup> Mês/Mesmo mês ano anterior