

Índice ASBRAM - Paraná

Desempenho Janeiro/2022

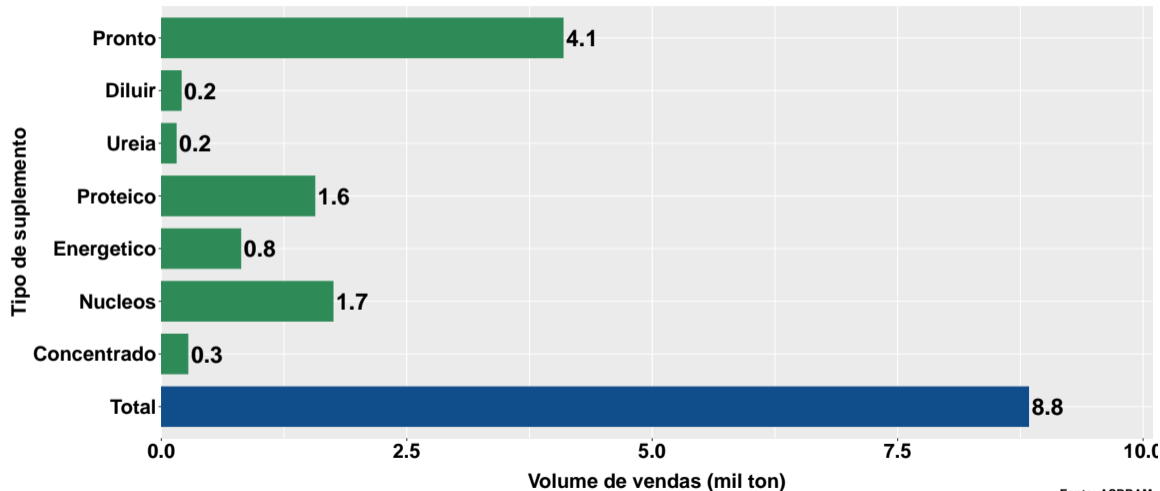
São Paulo, 17/02/2022

- 1 Volume de vendas de suplementos no Paraná
- 2 Número de animais suplementados no Paraná

Section 1

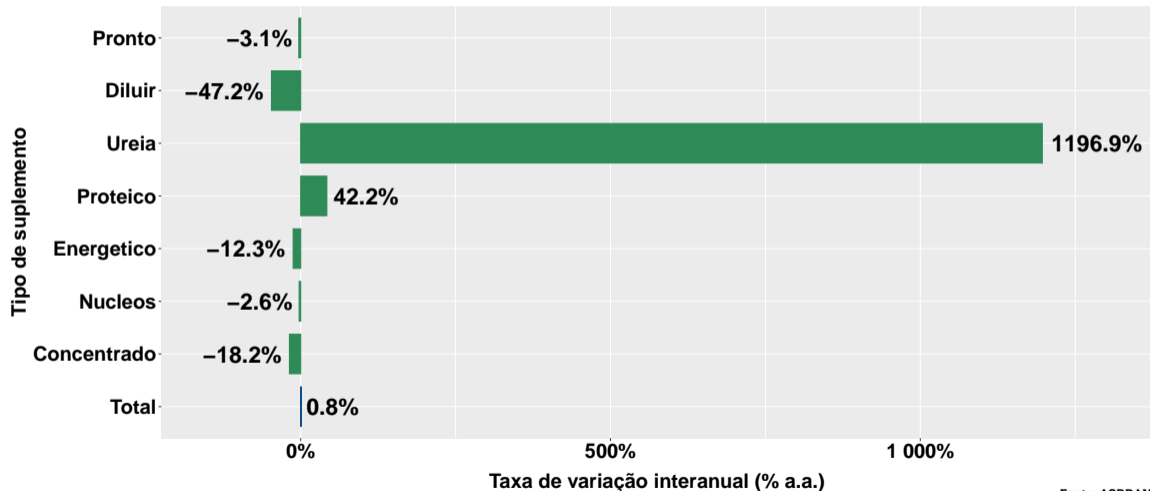
Volume de vendas de suplementos no Paraná

Volume de vendas no mês



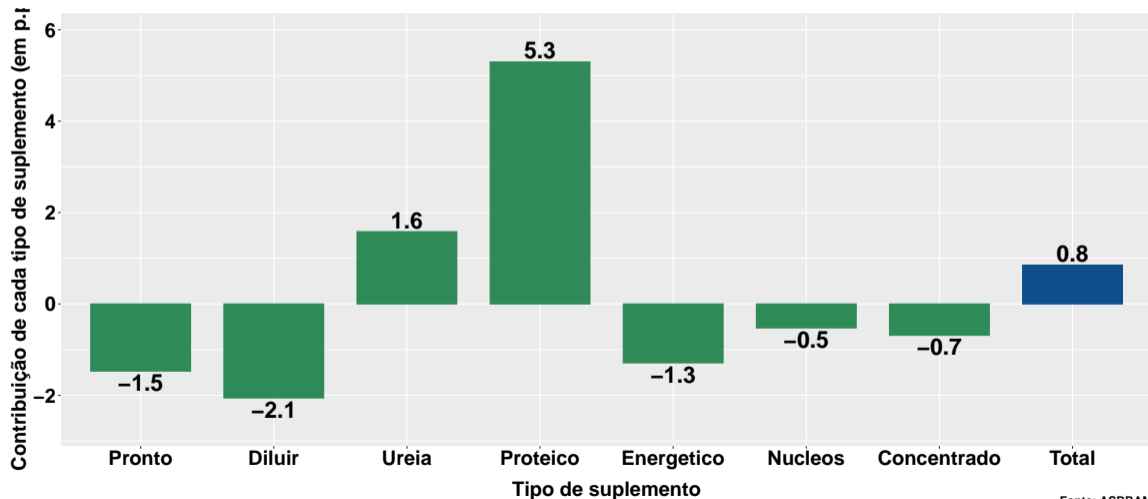
Fonte: ASBRAM

Variação interanual do volume de vendas



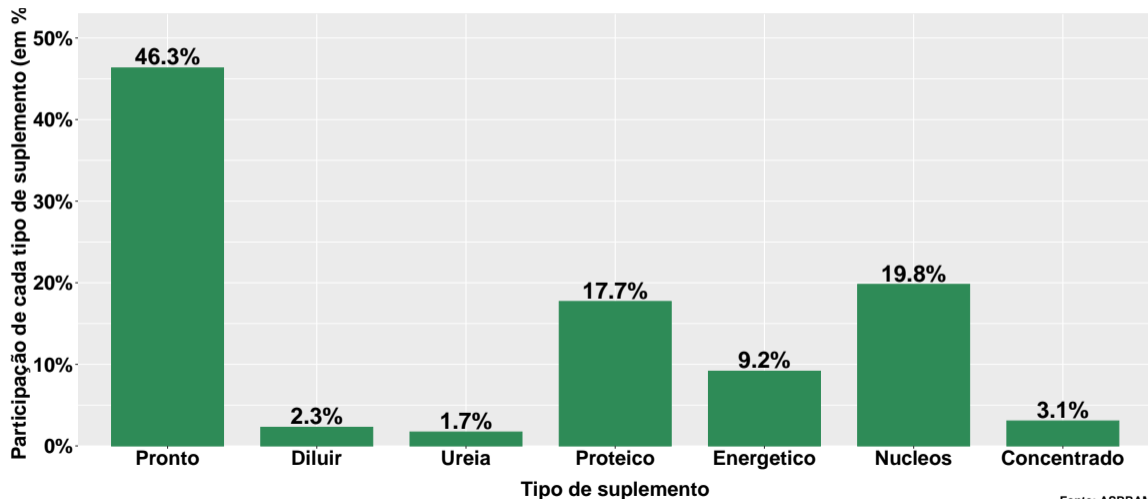
Fonte: ASBRAM

Contribuição de cada suplemento para variação interanual do volume de vendas



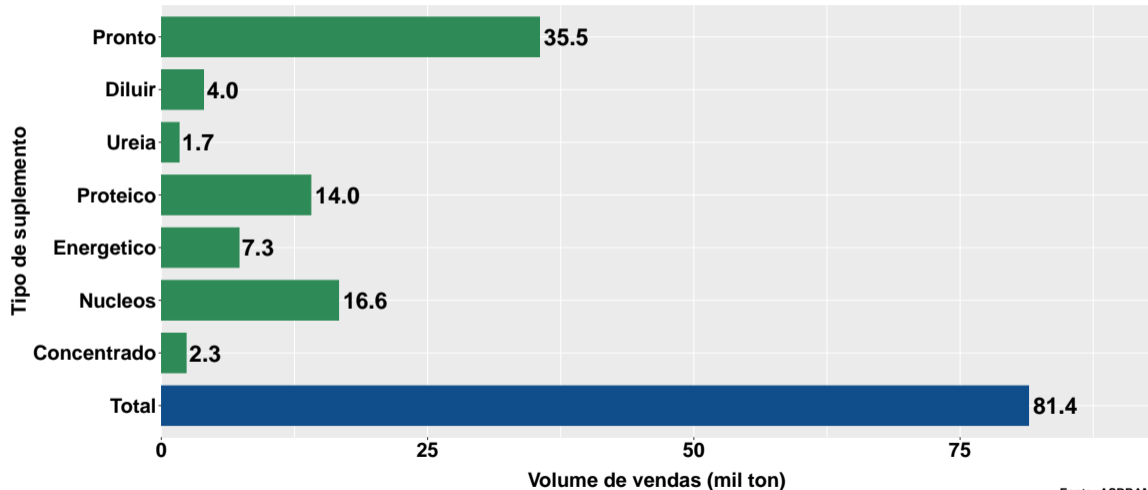
Fonte: ASBRAM

Participação de cada suplemento no volume total de vendas no mês



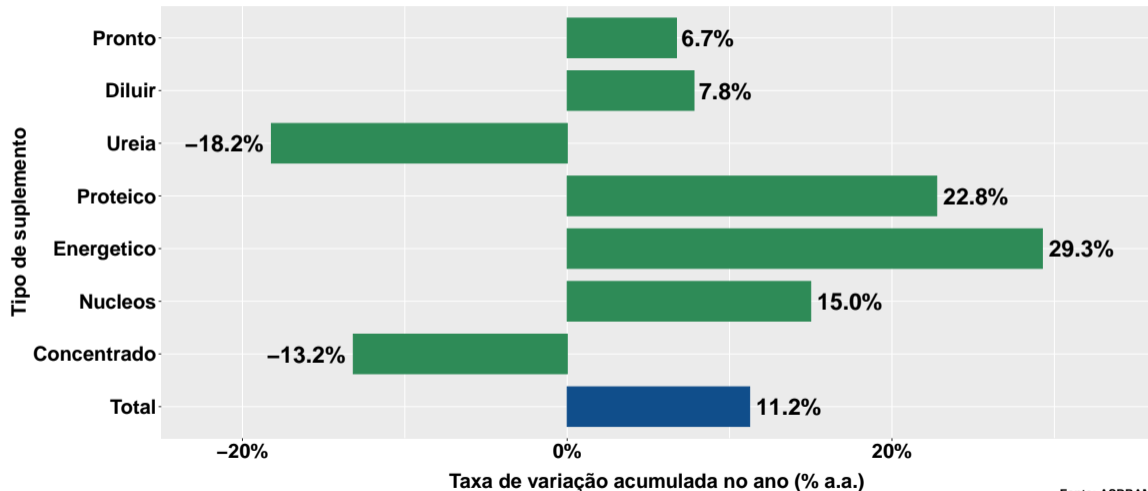
Fonte: ASBRAM

Volume de vendas acumulado no ano



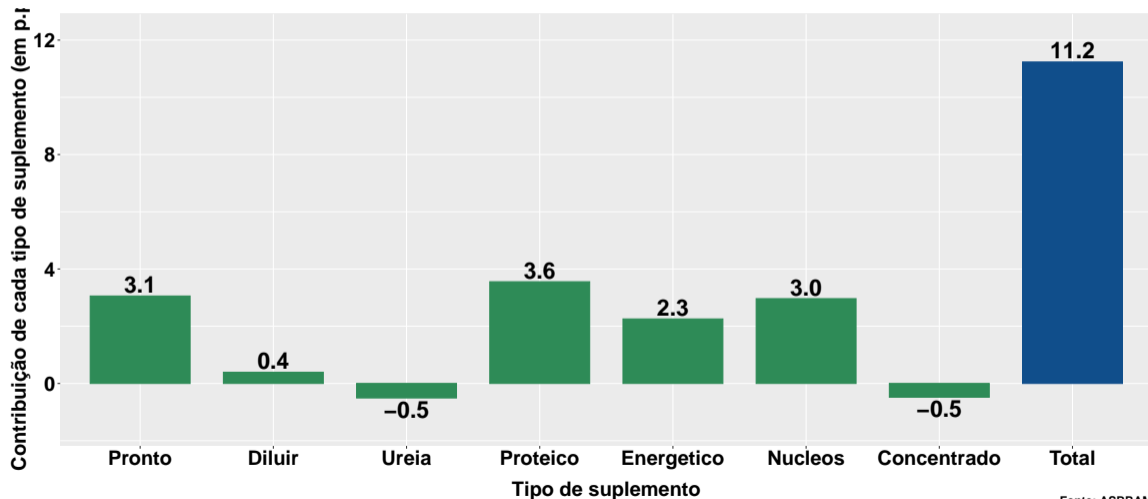
Fonte: ASBRAM

Varição do volume de vendas acumulado no ano



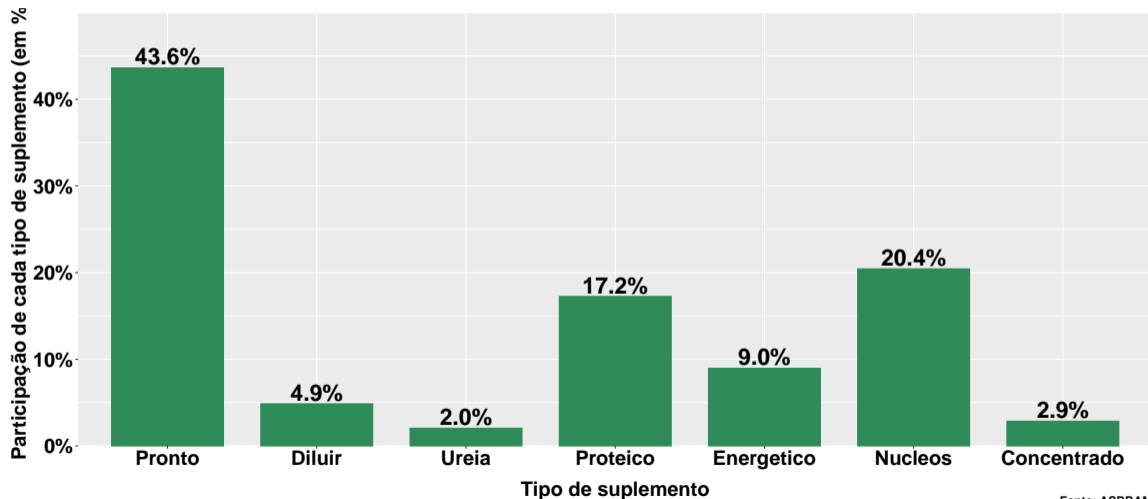
Fonte: ASBRAM

Contribuição de cada suplemento para variação do volume de vendas acumulado no ano



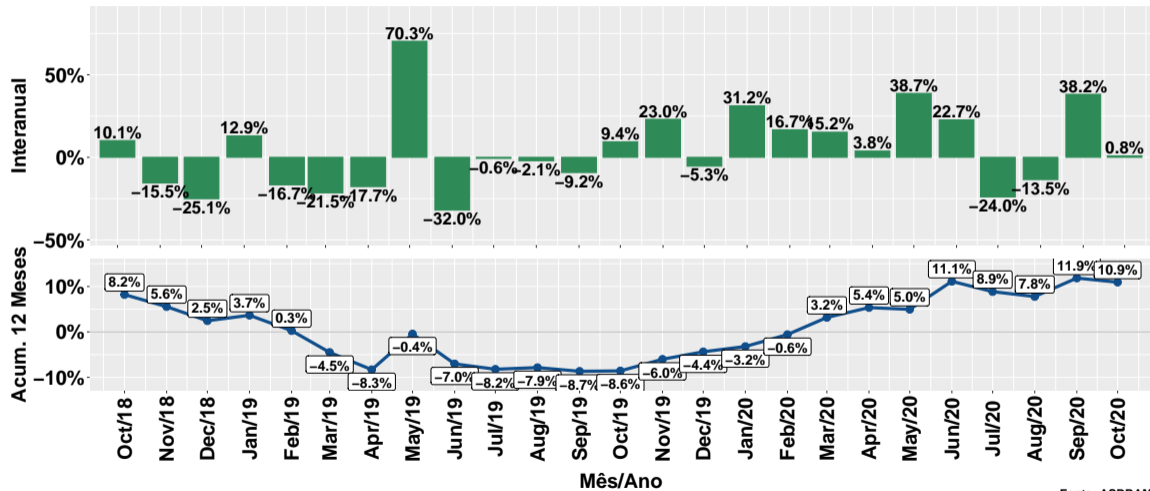
Fonte: ASBRAM

Participação de cada suplemento no volume total de vendas no mês



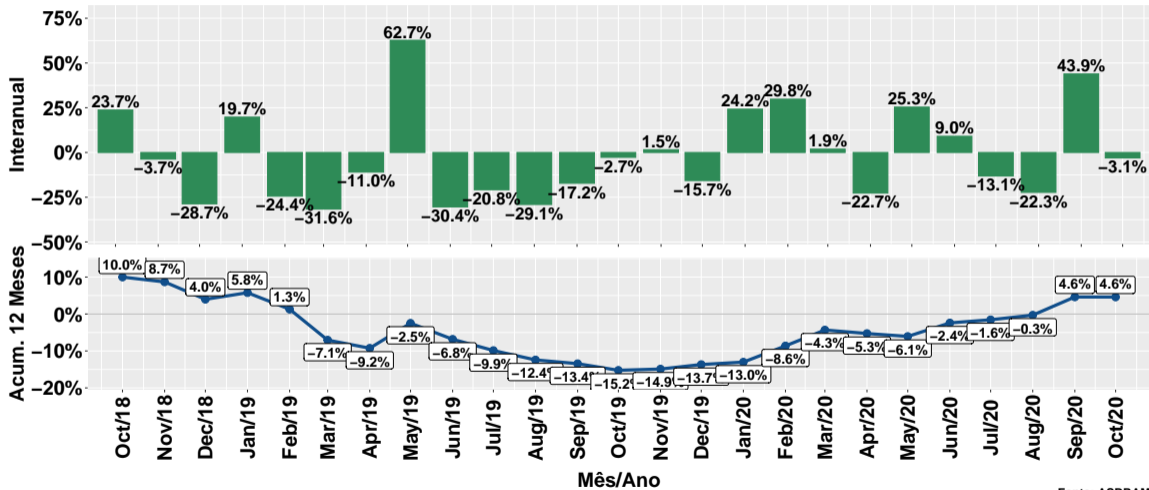
Fonte: ASBRAM

Evolução do volume total de vendas



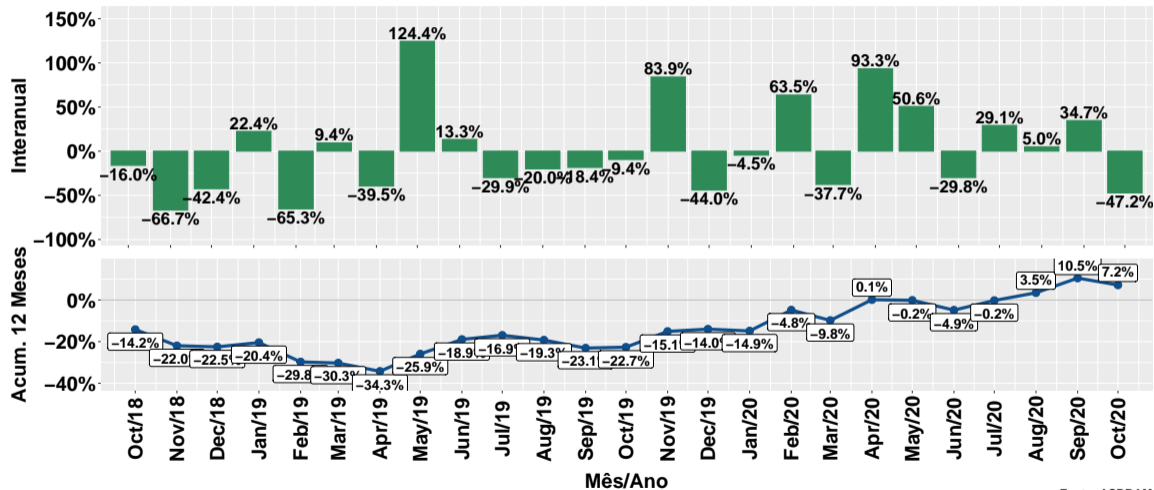
Fonte: ASBRAM

Evolução do volume de vendas: Pronto para uso



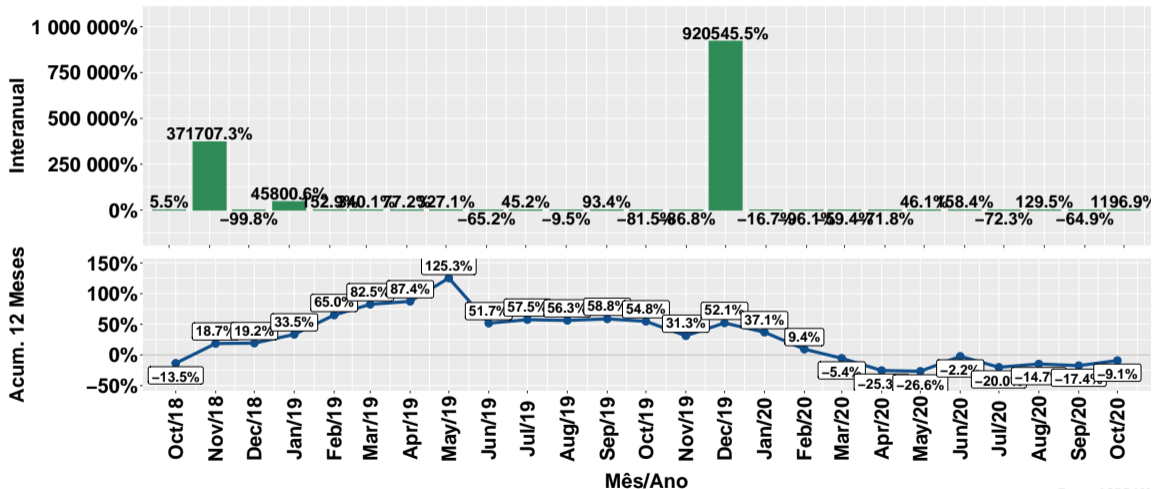
Fonte: ASBRAM

Evolução do volume de vendas: Para diluir



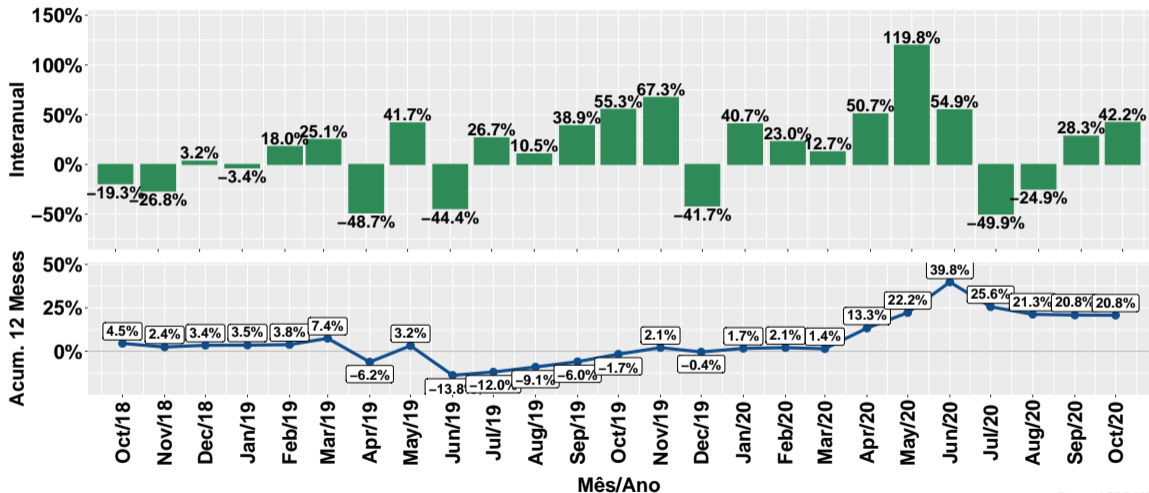
Fonte: ASBRAM

Evolução do volume de vendas: Ureia



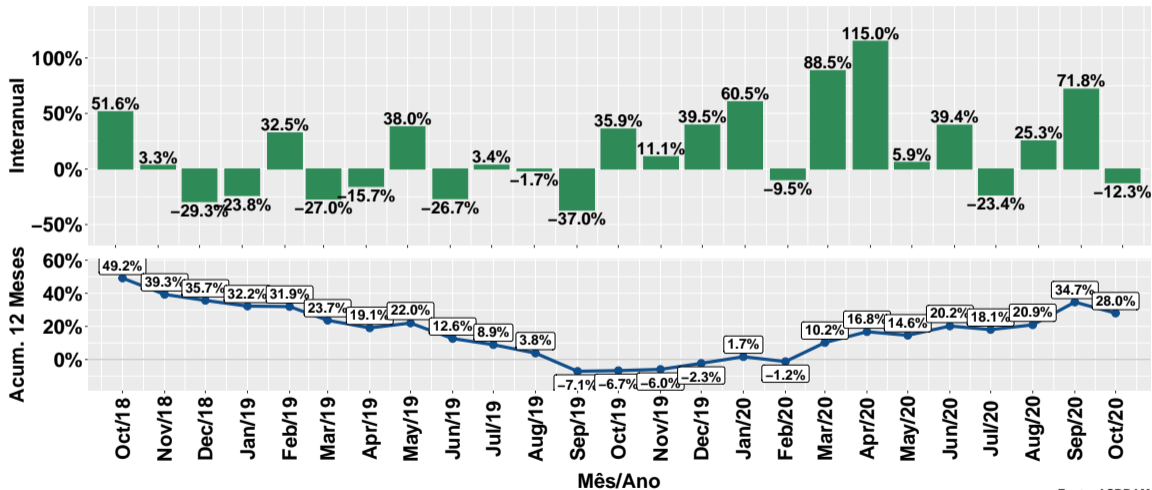
Fonte: ASBRAM

Evolução do volume de vendas: Proteico



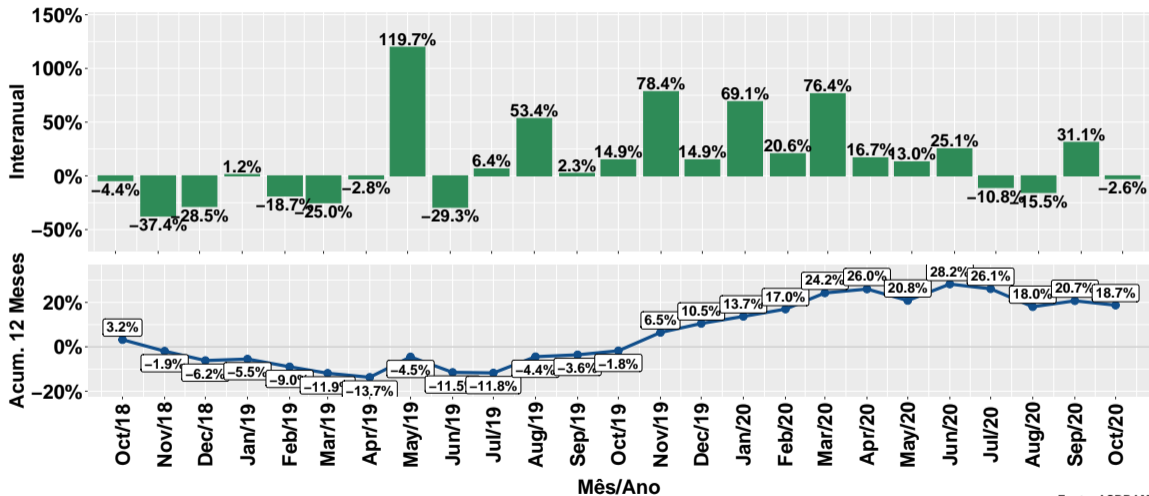
Fonte: ASBRAM

Evolução do volume de vendas: Prot. energético



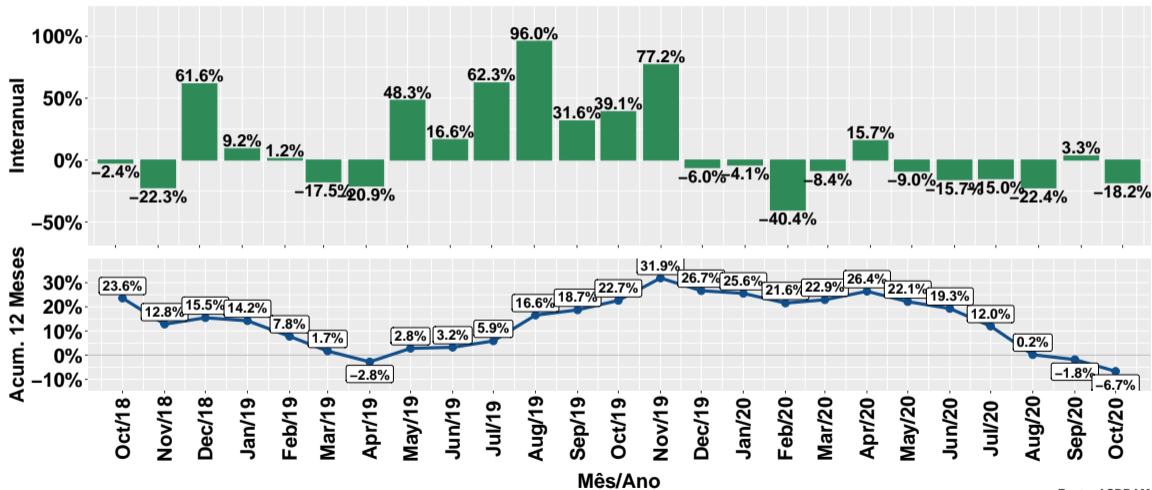
Fonte: ASBRAM

Evolução do volume de vendas: Núcleos



Fonte: ASBRAM

Evolução do volume de vendas: Concentrado



Fonte: ASBRAM

Síntese de October/2020 (Parte 01)

	Vol. vendas ¹	Variação (%)			
		Mensal ²	Interanual ³	Acum. ano	12 meses
Pronto	4.1	-5.8%	-3.1%	6.7%	4.6%
Diluir	0.2	-70.5%	-47.2%	7.8%	7.2%
Ureia	0.2	663.7%	1196.9%	-18.2%	-9.1%
Proteico	1.6	29.4%	42.2%	22.8%	20.8%
Energetico	0.8	-23.3%	-12.3%	29.3%	28.0%
Nucleos	1.7	-13.3%	-2.6%	15.0%	18.7%
Concentrado	0.3	-11.0%	-18.2%	-13.2%	-6.7%
Total	8.8	-8.2%	0.8%	11.2%	10.9%

Note: Fonte: ASBRAM

¹ Em mil toneladas ² Mês/Mês anterior ³ Mês/Mesmo mês ano anterior

Síntese de October/2020 (Parte 02)

	Contribuição (em p.p.)			
	Mensal ²	Interanual ³	Acum. ano	12 meses
Pronto	-2.6	-1.5	3.1	2.1
Diluir	-5.0	-2.1	0.4	0.3
Ureia	1.4	1.6	-0.5	-0.2
Proteico	3.7	5.3	3.6	3.1
Energetico	-2.5	-1.3	2.3	2.2
Nucleos	-2.8	-0.5	3.0	3.7
Concentrado	-0.3	-0.7	-0.5	-0.2
Total	-8.2	0.8	11.2	10.9

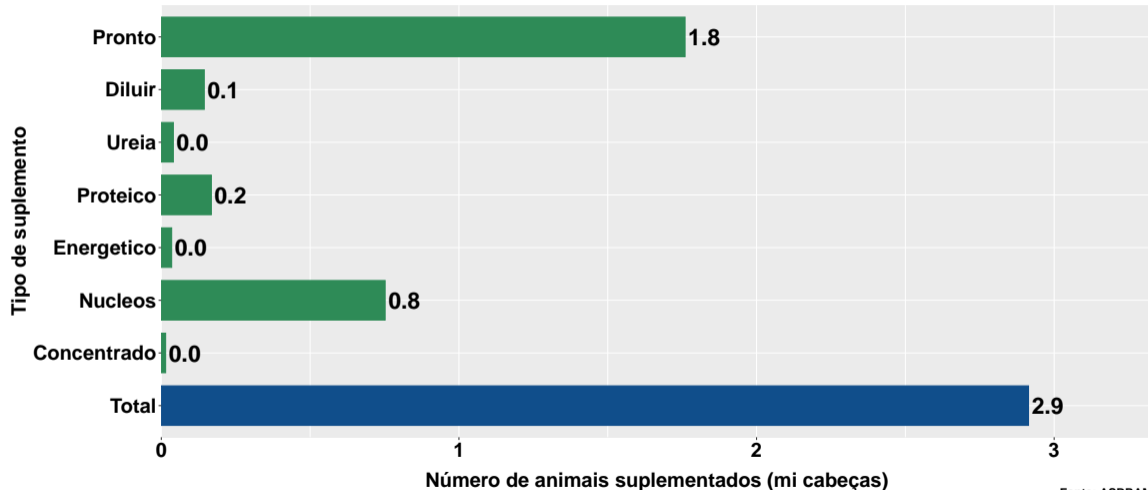
Note: Fonte: ASBRAM

¹ Em mil toneladas ² Mês/Mês anterior ³ Mês/Mesmo mês ano anterior

Section 2

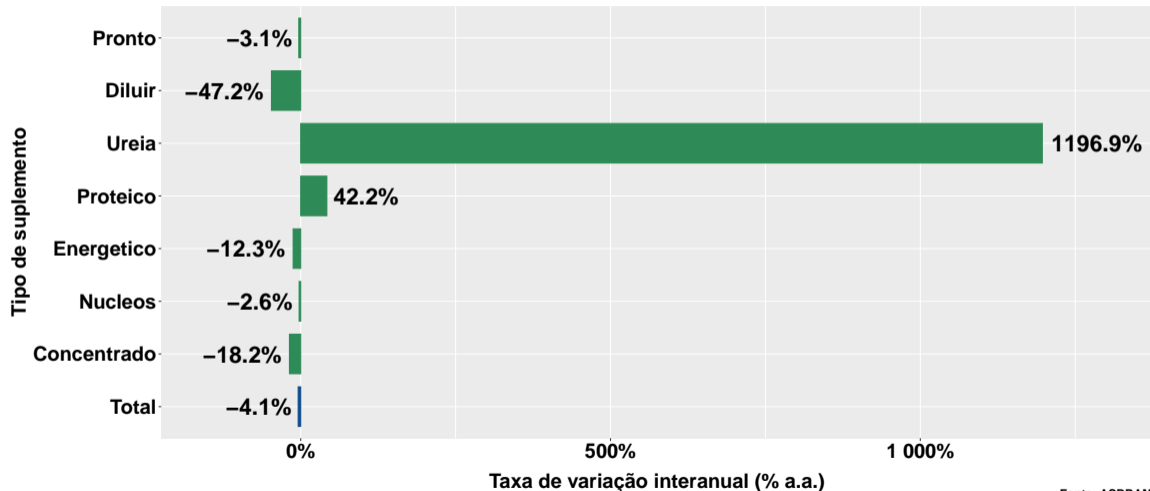
Número de animais suplementados no Paraná

Número de animais suplementados



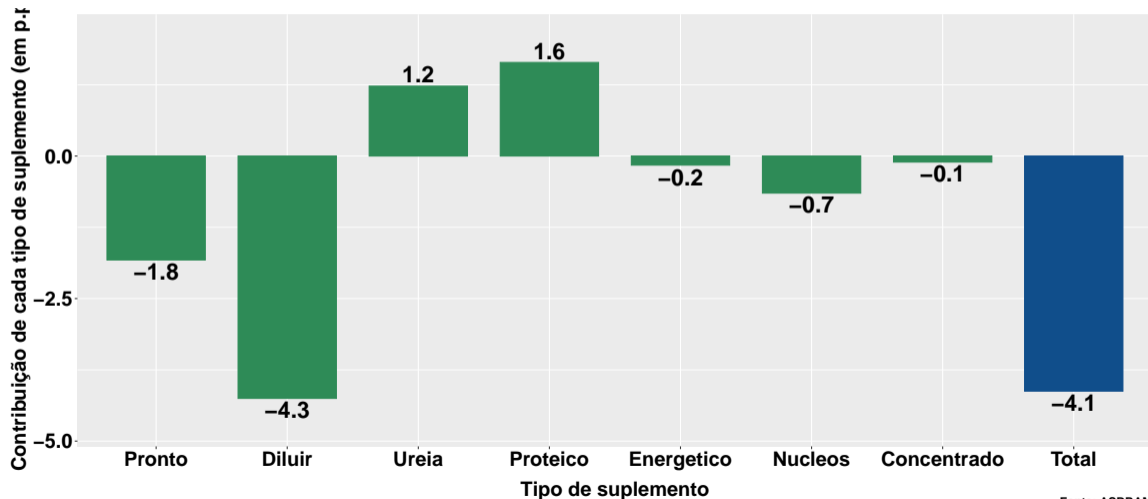
Fonte: ASBRAM

Var. interanual do num. de animais suplementados



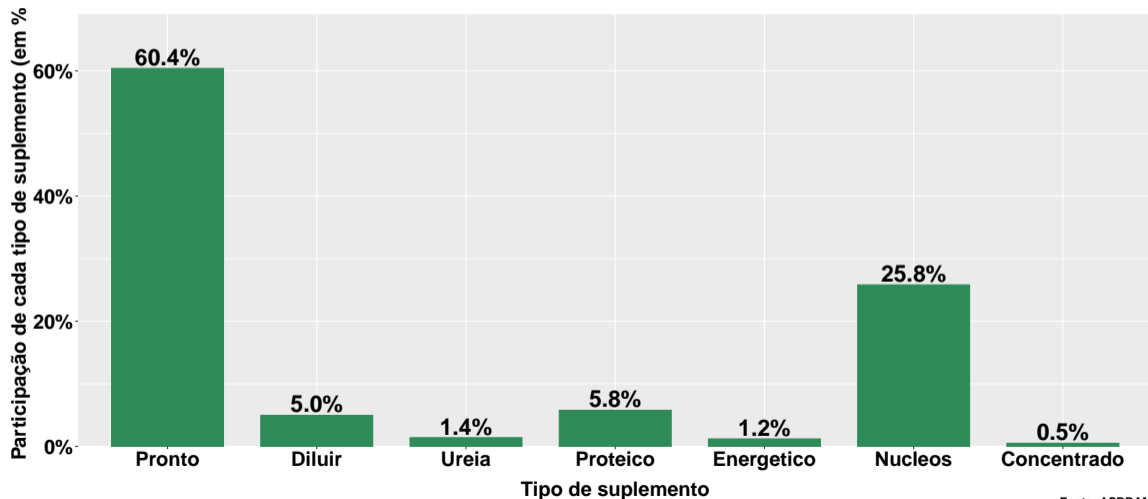
Fonte: ASBRAM

Contribuição de cada suplemento para variação interanual do número de animais suplementados



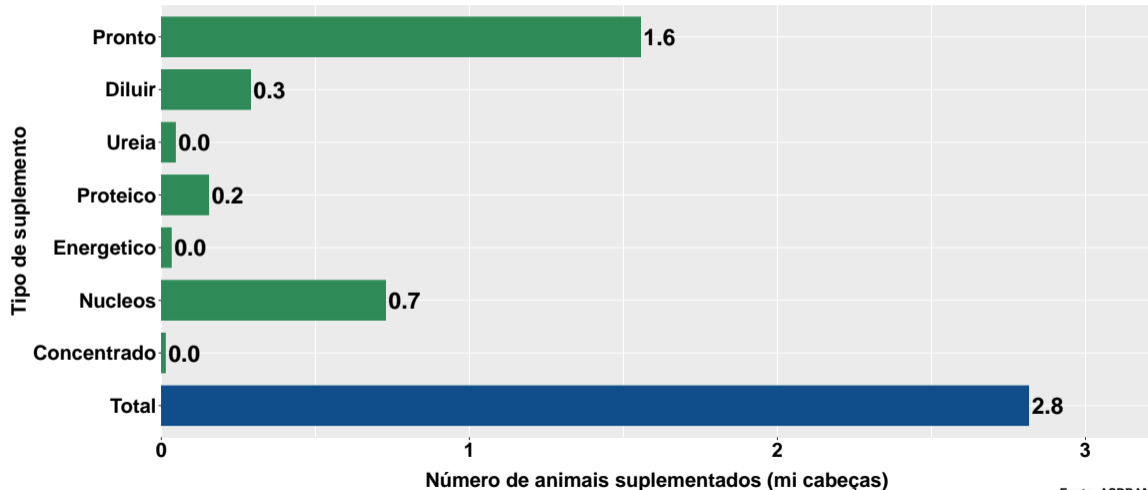
Fonte: ASBRAM

Participação de cada suplemento no número de animais suplementados no mês



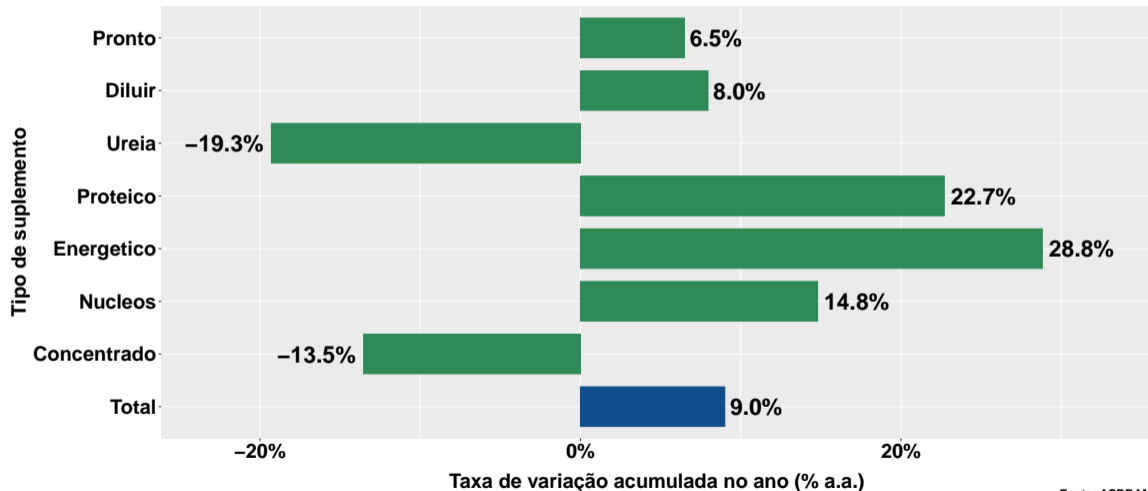
Fonte: ASBRAM

Número de animais suplementados no ano



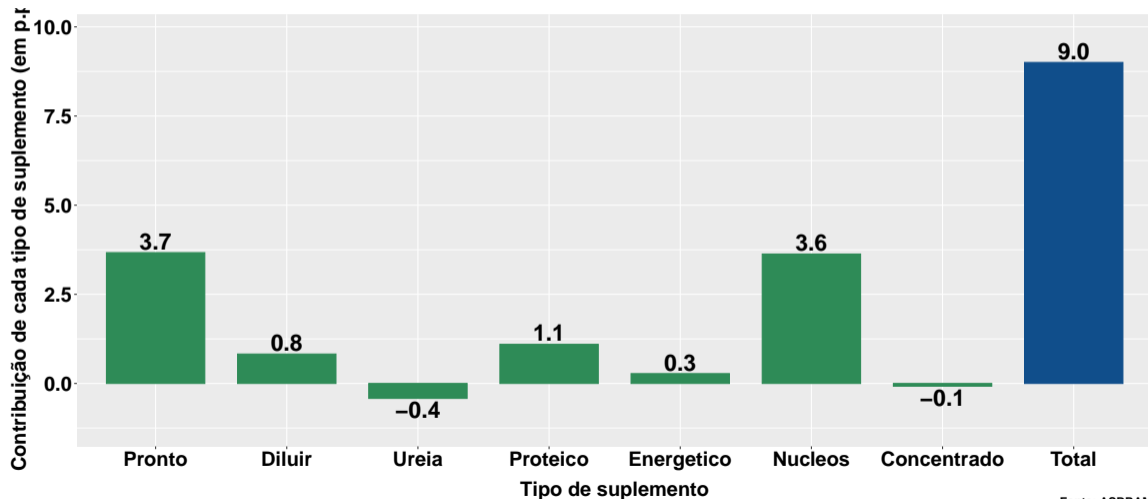
Fonte: ASBRAM

Variação do num. de animais suplementados no ano



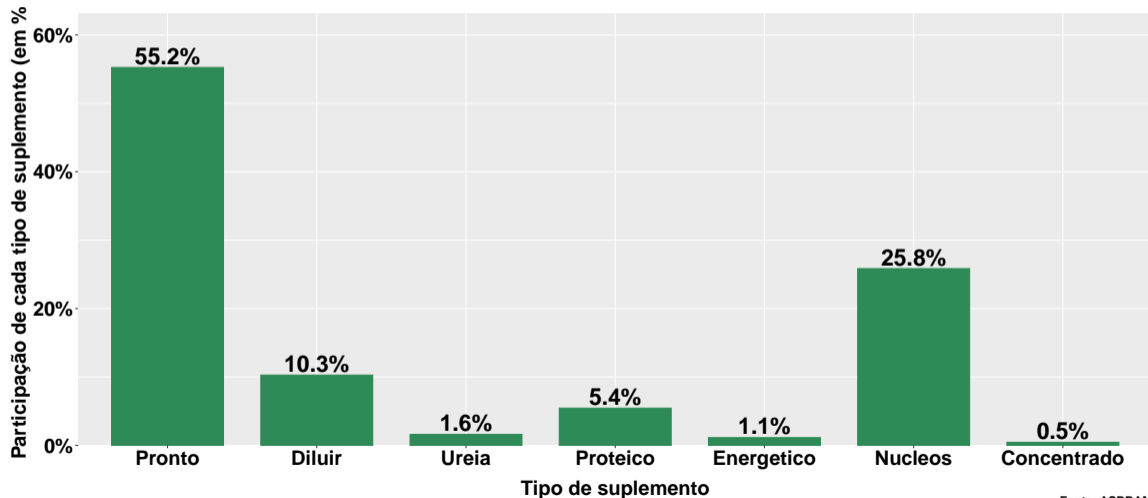
Fonte: ASBRAM

Contribuição de cada suplemento para variação do número de animais suplementados no ano



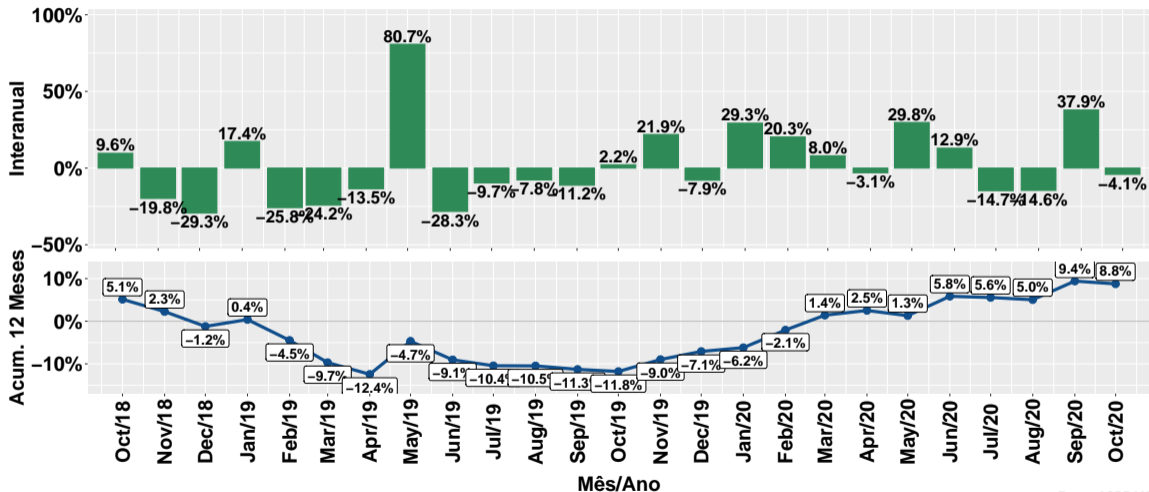
Fonte: ASBRAM

Participação de cada suplemento no número de animais suplementados no ano



Fonte: ASBRAM

Evolução do número de animais suplementados



Fonte: ASBRAM

Síntese de October/2020 (Parte 01)

	Num. animais ¹	Variação (%)			
		Mensal ²	Interanual ³	Acum. ano	12 meses
Pronto	1.8	-8.8%	-3.1%	6.5%	4.4%
Diluir	0.1	-71.4%	-47.2%	8.0%	7.4%
Ureia	0.0	639.1%	1196.9%	-19.3%	-10.5%
Proteico	0.2	25.2%	42.2%	22.7%	20.8%
Energetico	0.0	-25.8%	-12.3%	28.8%	27.6%
Nucleos	0.8	-16.1%	-2.6%	14.8%	18.6%
Concentrado	0.0	-13.9%	-18.2%	-13.5%	-6.9%
Total	2.9	-17.6%	-4.1%	9.0%	8.8%

Note: Fonte: ASBRAM

¹ Milhões de cabeças ² Mês/Mês anterior ³ Mês/Mesmo mês ano anterior

Síntese de October/2020 (Parte 02)

	Contribuição (em p.p.)			
	Mensal ²	Interanual ³	Acum. ano	12 meses
Pronto	-4.8	-1.8	3.7	2.6
Diluir	-10.2	-4.3	0.8	0.7
Ureia	1.0	1.2	-0.4	-0.2
Proteico	1.0	1.6	1.1	1.0
Energetico	-0.3	-0.2	0.3	0.3
Nucleos	-4.1	-0.7	3.6	4.5
Concentrado	-0.1	-0.1	-0.1	-0.0
Total	-17.6	-4.1	9.0	8.8

Note: Fonte: ASBRAM

¹ Milhões de cabeças ² Mês/Mês anterior ³ Mês/Mesmo mês ano anterior