

# Índice ASBRAM - Rio de Janeiro

Desempenho Janeiro/2022

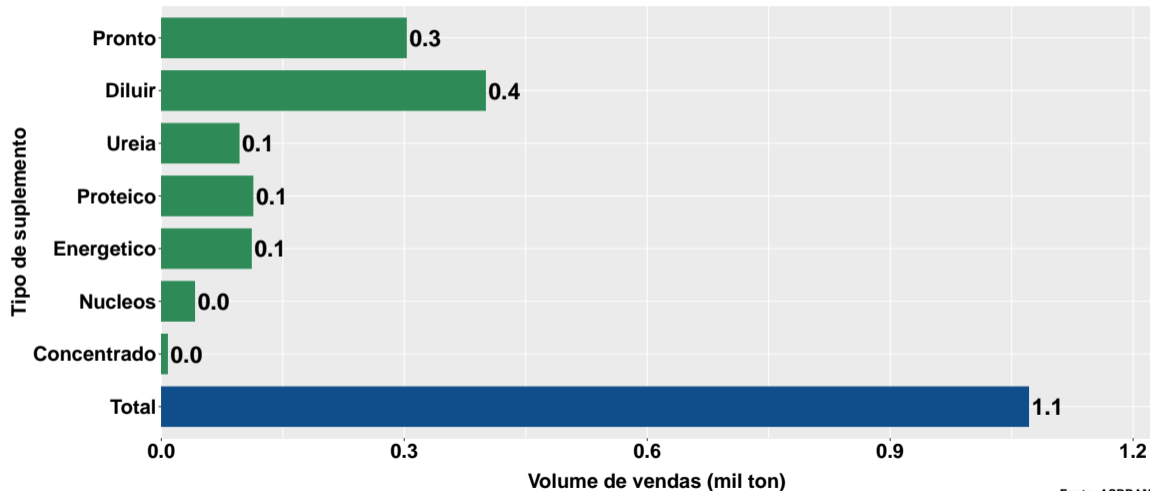
São Paulo, 17/02/2022

- 1 Volume de vendas de suplementos no Rio de Janeiro
- 2 Número de animais suplementados no Rio de Janeiro

## Section 1

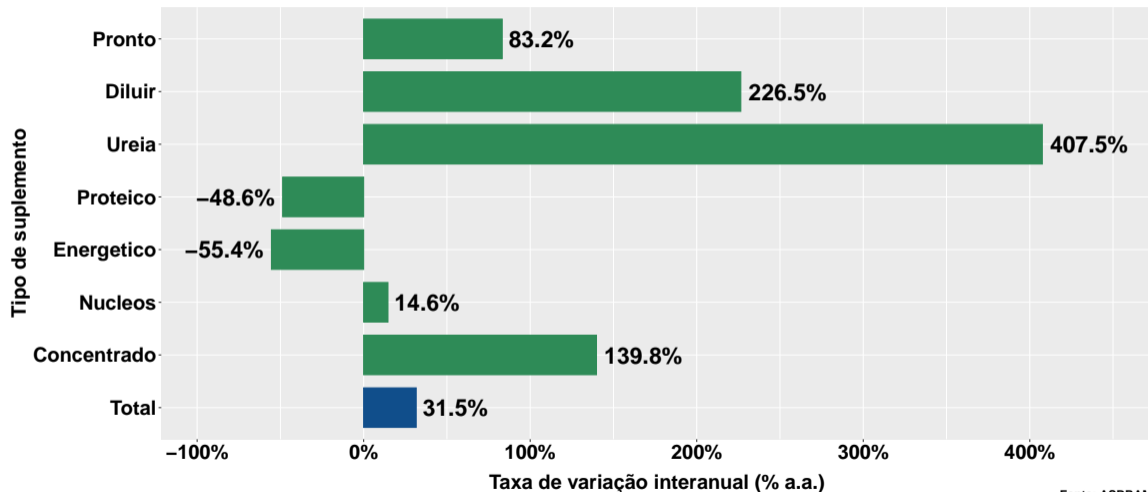
# Volume de vendas de suplementos no Rio de Janeiro

## Volume de vendas no mês



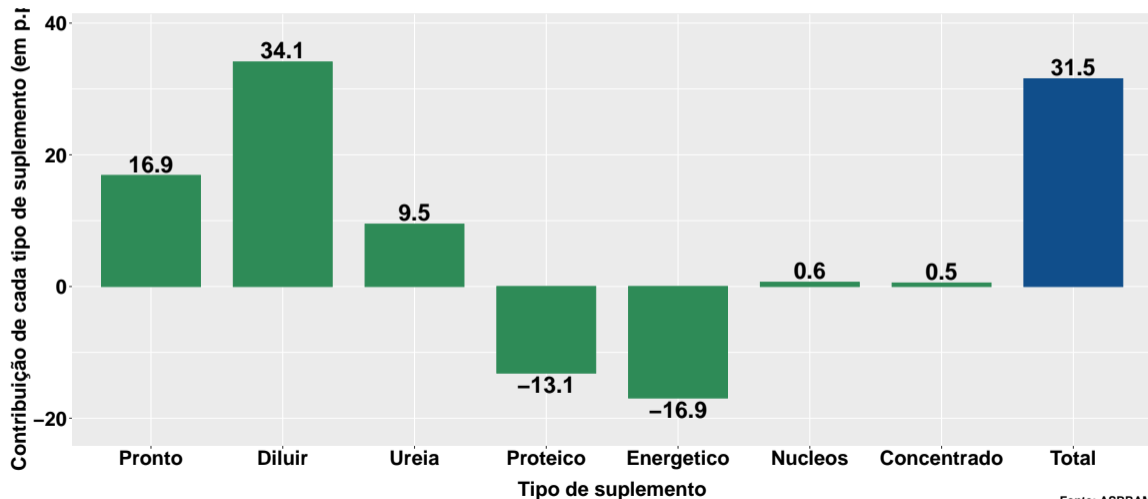
Fonte: ASBRAM

## Variação interanual do volume de vendas



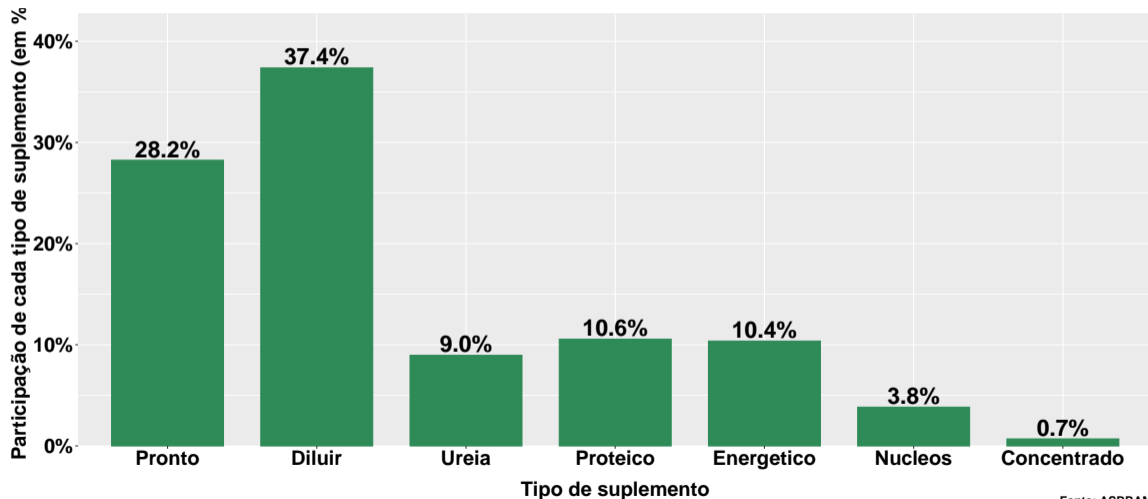
Fonte: ASBRAM

## Contribuição de cada suplemento para variação interanual do volume de vendas



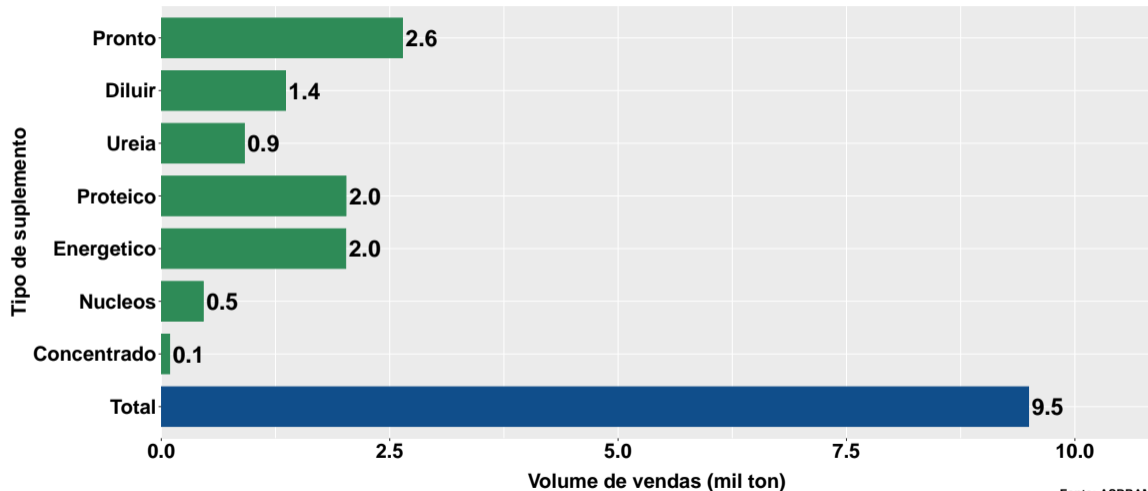
Fonte: ASBRAM

## Participação de cada suplemento no volume total de vendas no mês



Fonte: ASBRAM

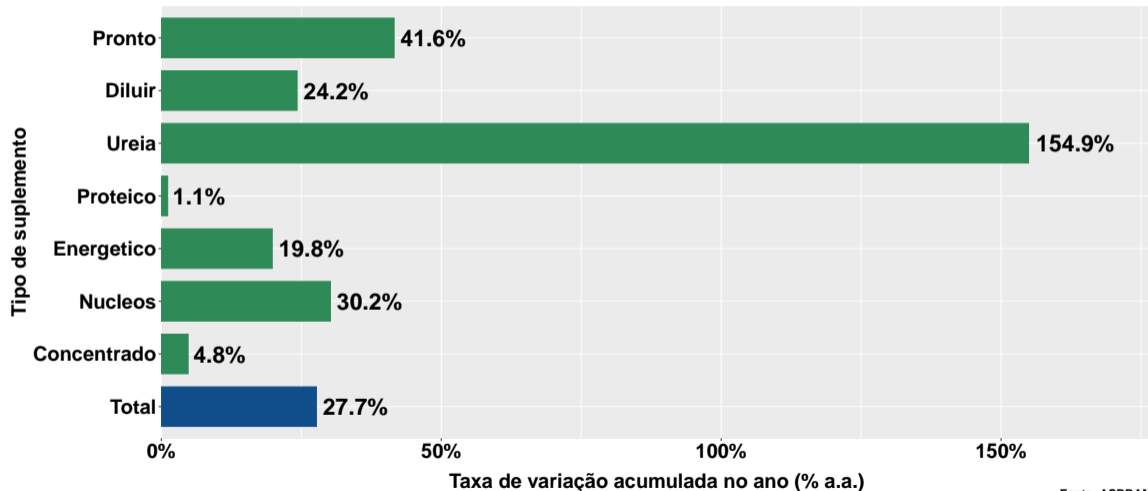
## Volume de vendas acumulado no ano



Fonte: ASBRAM

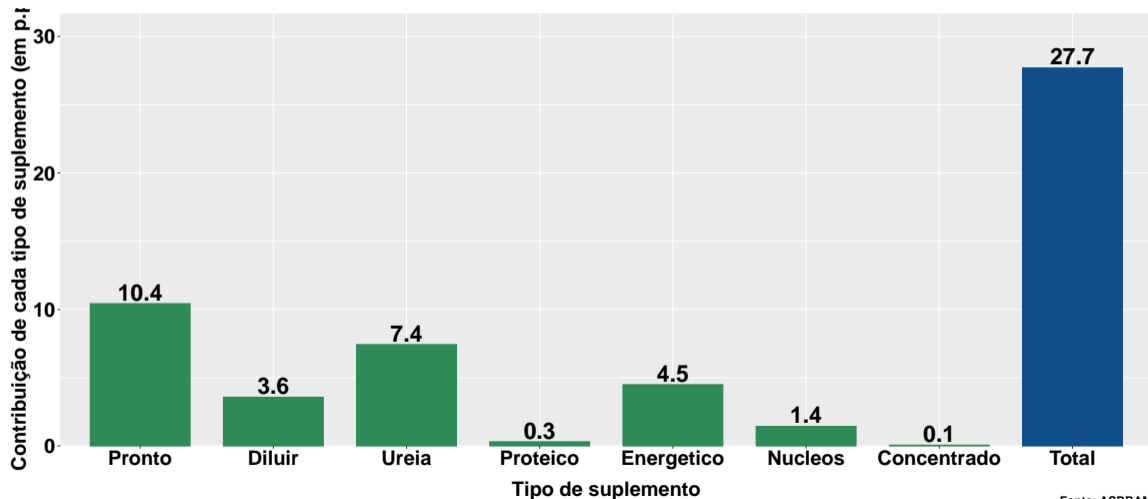


## Varição do volume de vendas acumulado no ano



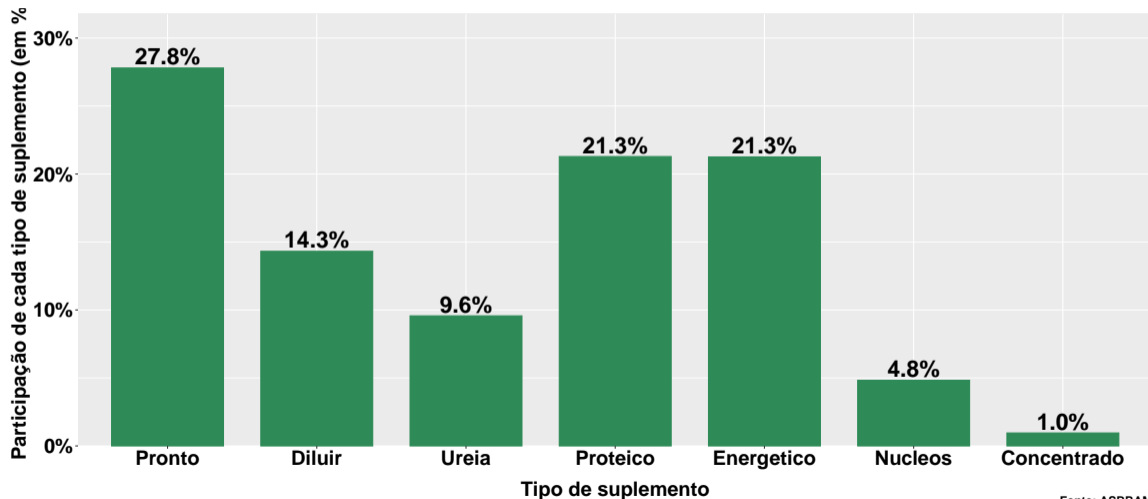
Fonte: ASBRAM

## Contribuição de cada suplemento para variação do volume de vendas acumulado no ano



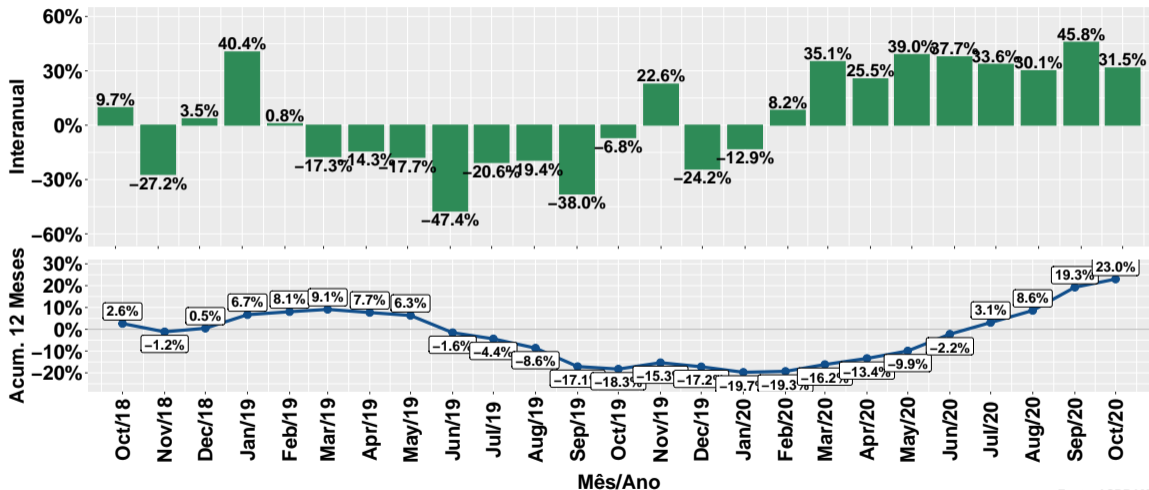
Fonte: ASBRAM

## Participação de cada suplemento no volume total de vendas no mês



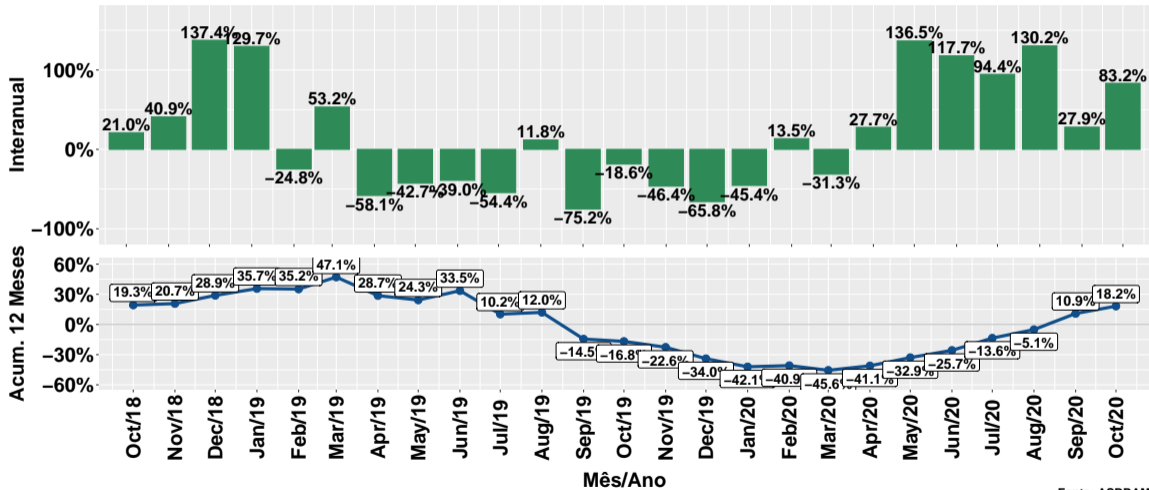
Fonte: ASBRAM

# Evolução do volume total de vendas



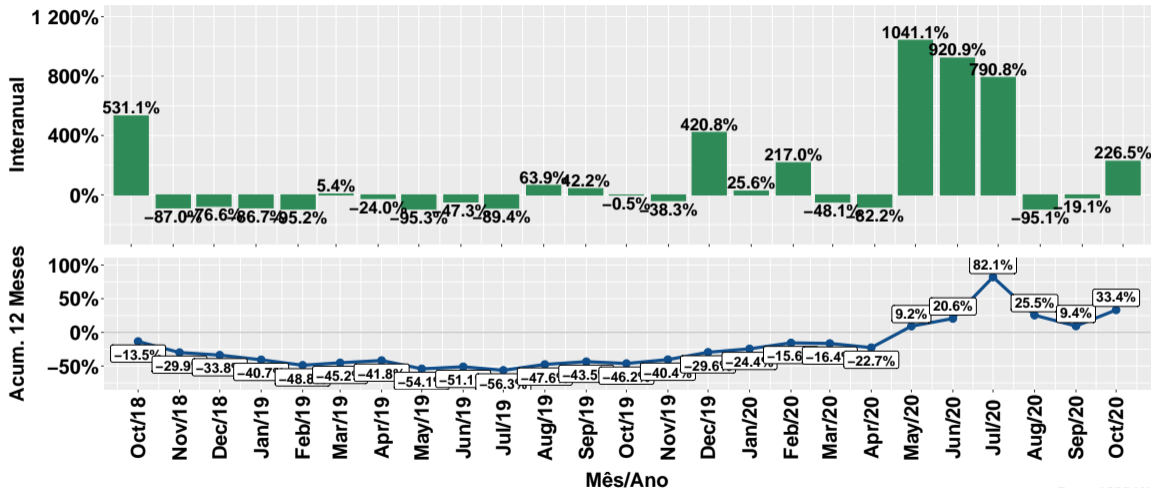
Fonte: ASBRAM

# Evolução do volume de vendas: Pronto para uso



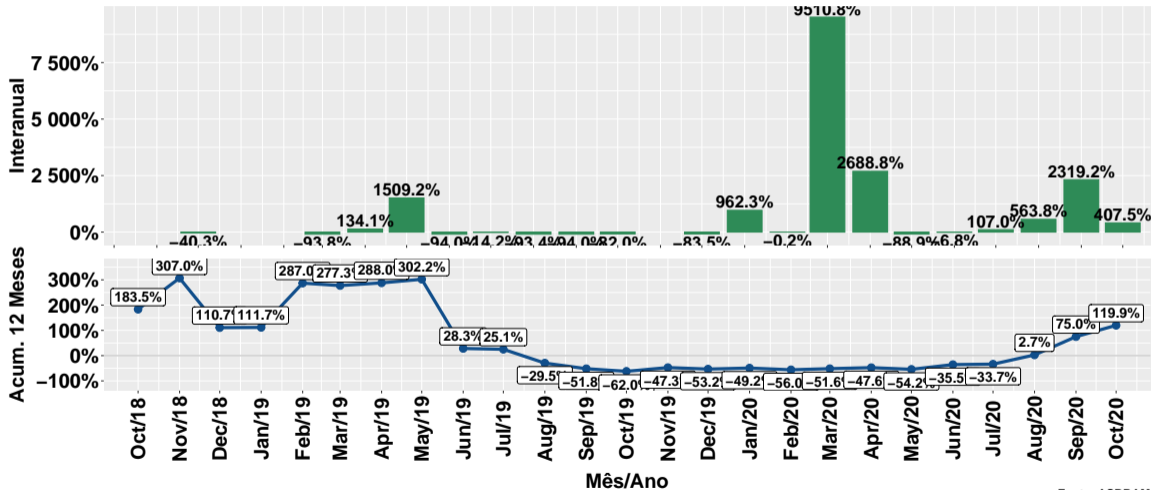
Fonte: ASBRAM

# Evolução do volume de vendas: Para diluir



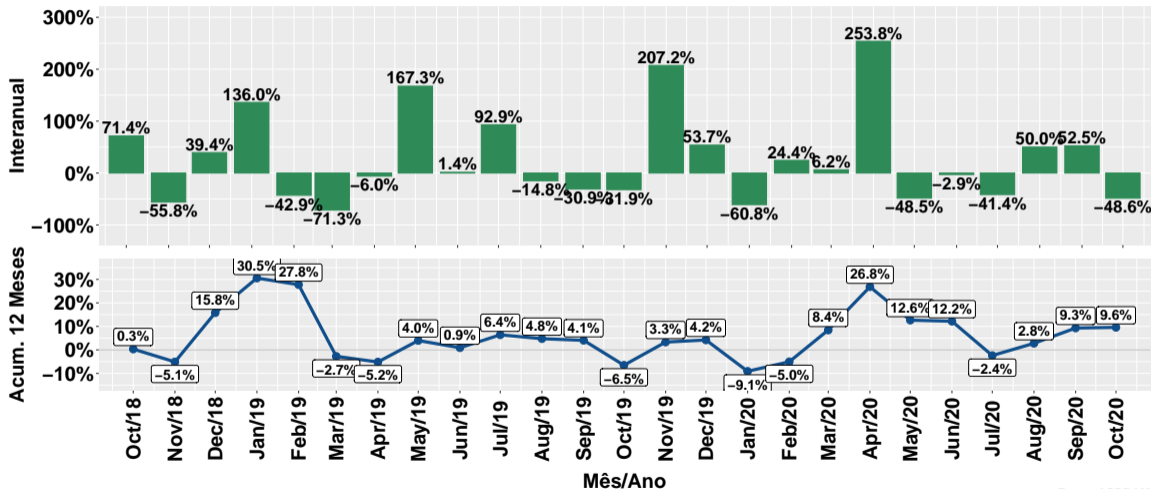
Fonte: ASBRAM

# Evolução do volume de vendas: Ureia



Fonte: ASBRAM

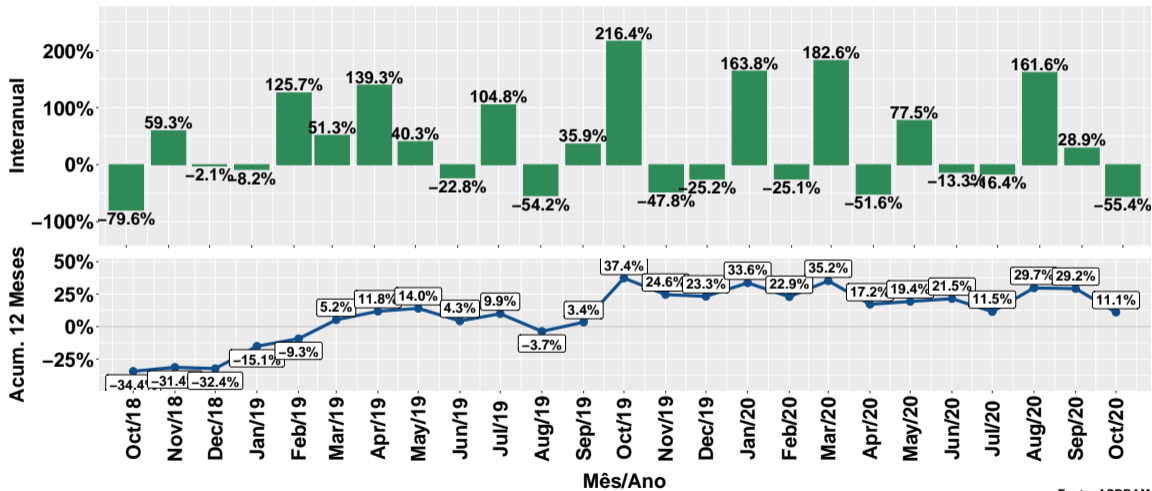
# Evolução do volume de vendas: Proteico



Fonte: ASBRAM

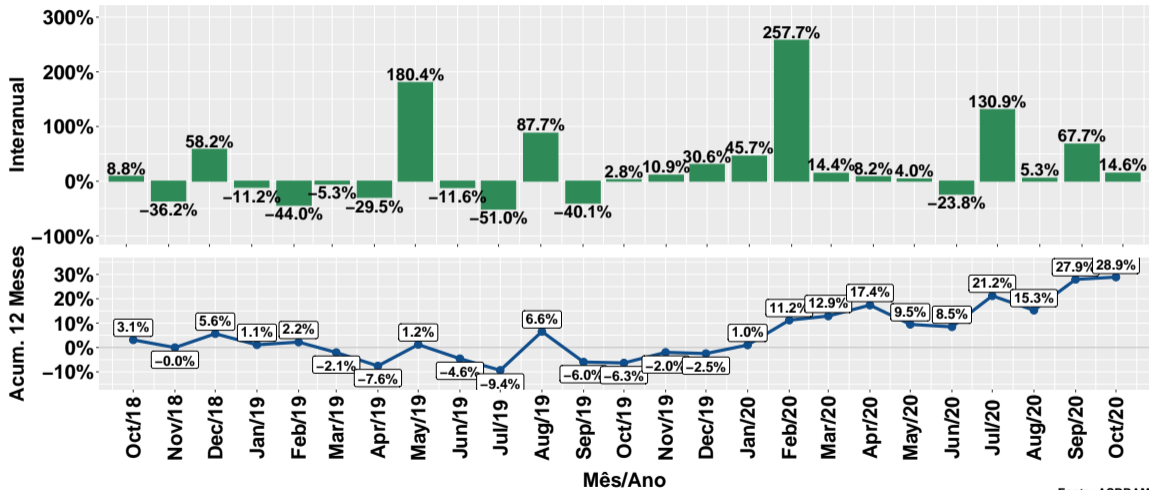


# Evolução do volume de vendas: Prot. energético



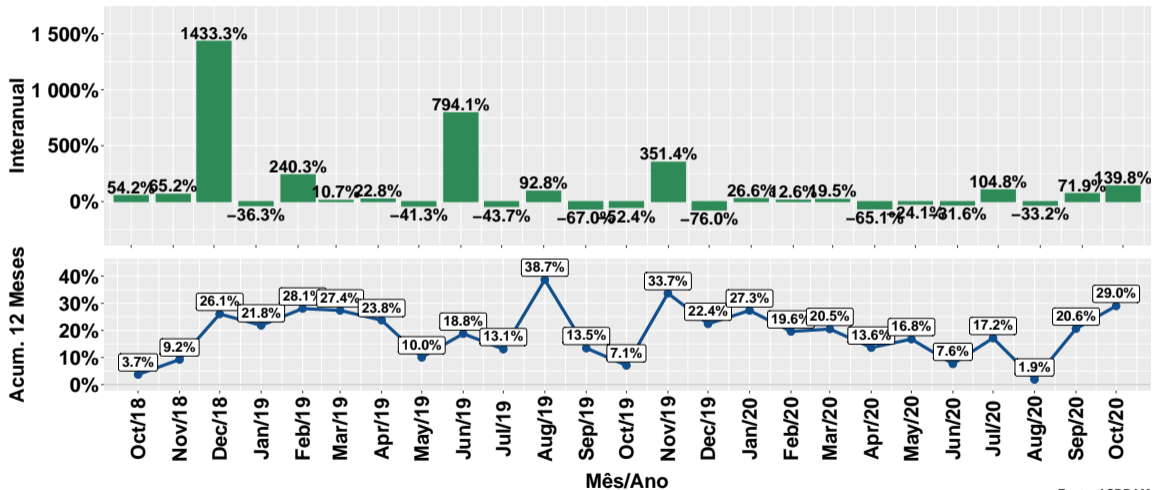
Fonte: ASBRAM

# Evolução do volume de vendas: Núcleos



Fonte: ASBRAM

# Evolução do volume de vendas: Concentrado



Fonte: ASBRAM

## Síntese de October/2020 (Parte 01)

	Vol. vendas <sup>1</sup>	Variação (%)			
		Mensal <sup>2</sup>	Interanual <sup>3</sup>	Acum. ano	12 meses
Pronto	0.3	88.6%	83.2%	41.6%	18.2%
Diluir	0.4	48.7%	226.5%	24.2%	33.4%
Ureia	0.1	-63.6%	407.5%	154.9%	119.9%
Proteico	0.1	-50.2%	-48.6%	1.1%	9.6%
Energetico	0.1	-50.8%	-55.4%	19.8%	11.1%
Nucleos	0.0	-33.4%	14.6%	30.2%	28.9%
Concentrado	0.0	-38.3%	139.8%	4.8%	29.0%
<b>Total</b>	<b>1.1</b>	<b>-12.2%</b>	<b>31.5%</b>	<b>27.7%</b>	<b>23.0%</b>

Note: Fonte: ASBRAM

<sup>1</sup> Em mil toneladas <sup>2</sup> Mês/Mês anterior <sup>3</sup> Mês/Mesmo mês ano anterior

## Síntese de October/2020 (Parte 02)

	Contribuição (em p.p.)			
	Mensal <sup>2</sup>	Interanual <sup>3</sup>	Acum. ano	12 meses
Pronto	11.7	16.9	10.4	5.1
Diluir	10.8	34.1	3.6	4.4
Ureia	-13.8	9.5	7.4	6.9
Proteico	-9.4	-13.1	0.3	2.4
Energetico	-9.4	-16.9	4.5	2.5
Nucleos	-1.7	0.6	1.4	1.4
Concentrado	-0.4	0.5	0.1	0.3
<b>Total</b>	<b>-12.2</b>	<b>31.5</b>	<b>27.7</b>	<b>23.0</b>

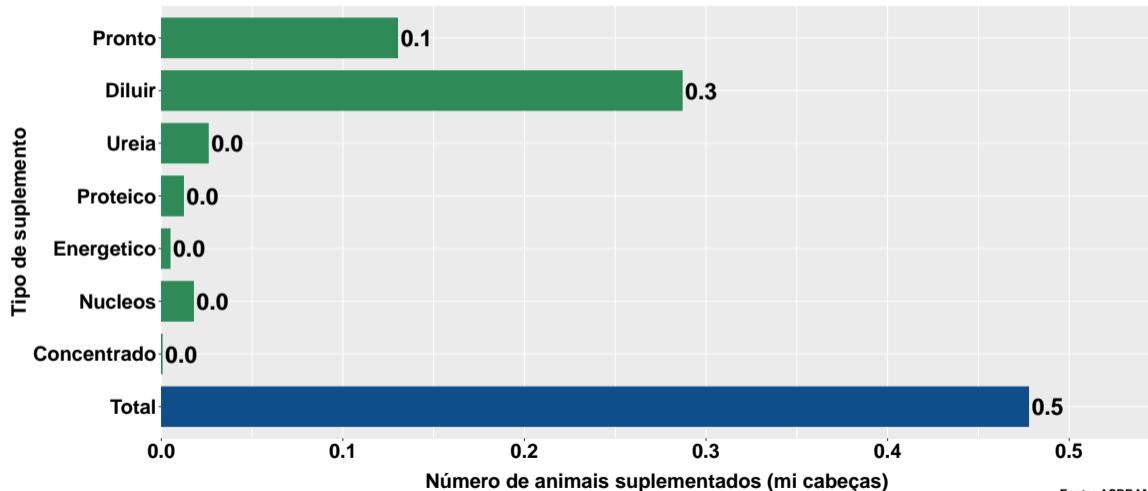
*Note:* Fonte: ASBRAM

<sup>1</sup> Em mil toneladas <sup>2</sup> Mês/Mês anterior <sup>3</sup> Mês/Mesmo mês ano anterior

## Section 2

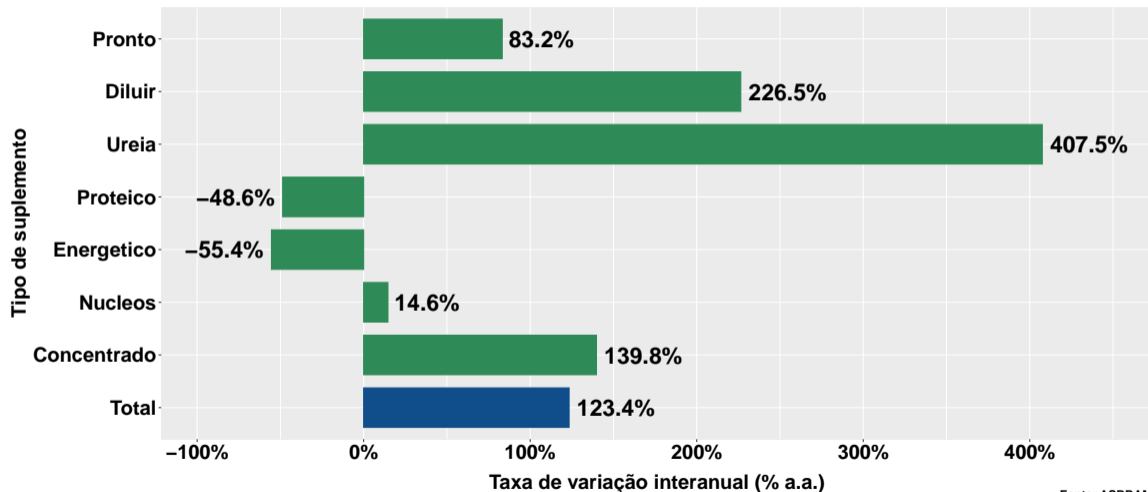
# Número de animais suplementados no Rio de Janeiro

# Número de animais suplementados



Fonte: ASBRAM

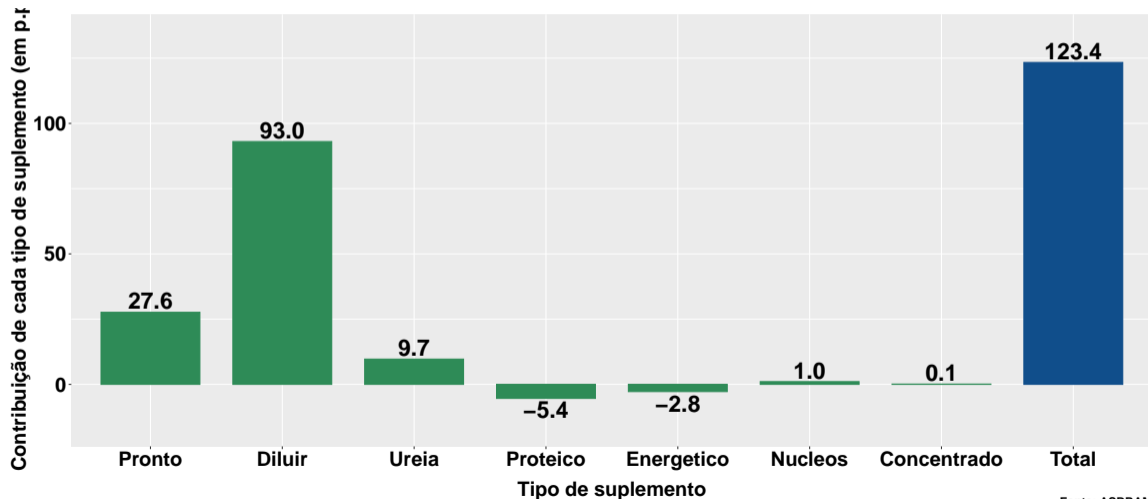
## Var. interanual do num. de animais suplementados



Fonte: ASBRAM

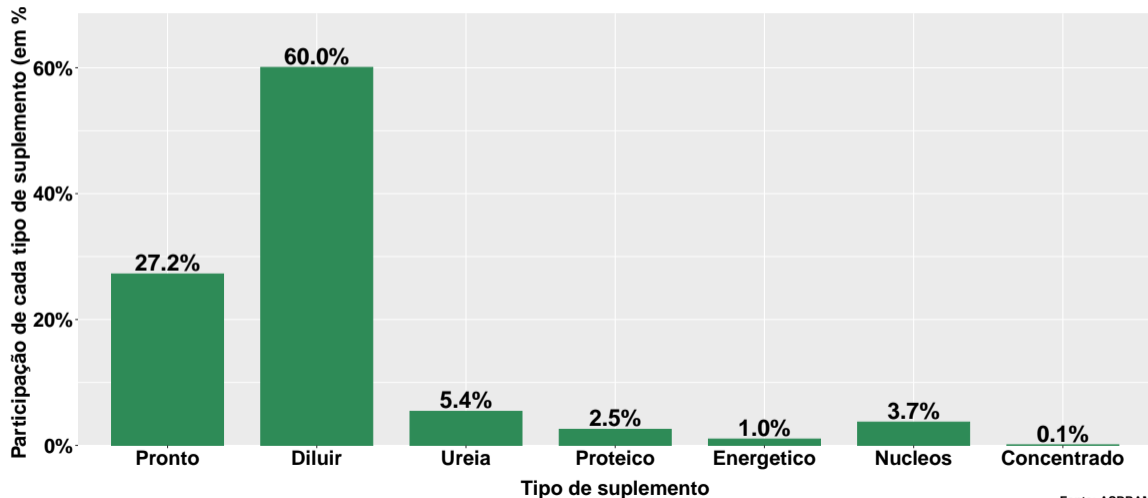


## Contribuição de cada suplemento para variação interanual do número de animais suplementados



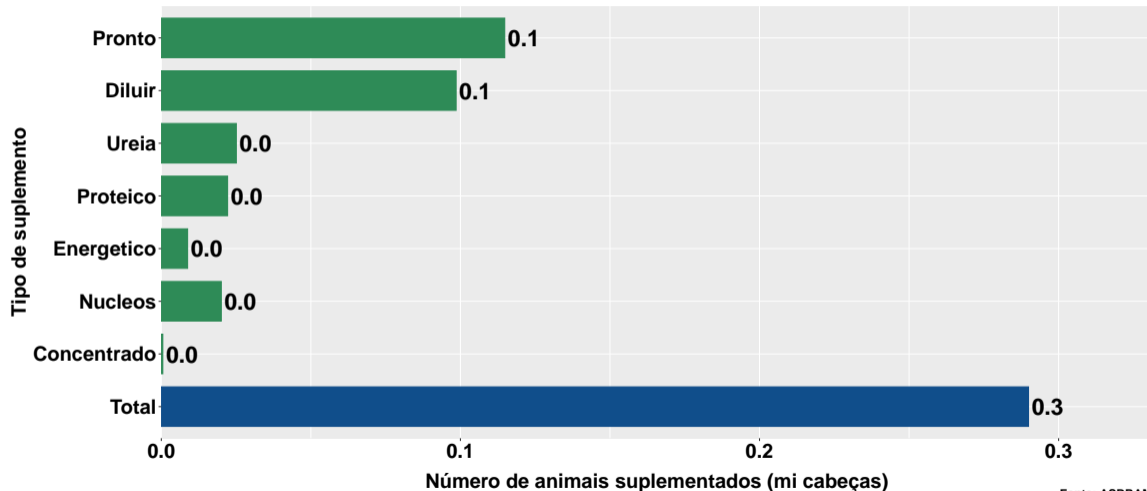
Fonte: ASBRAM

## Participação de cada suplemento no número de animais suplementados no mês



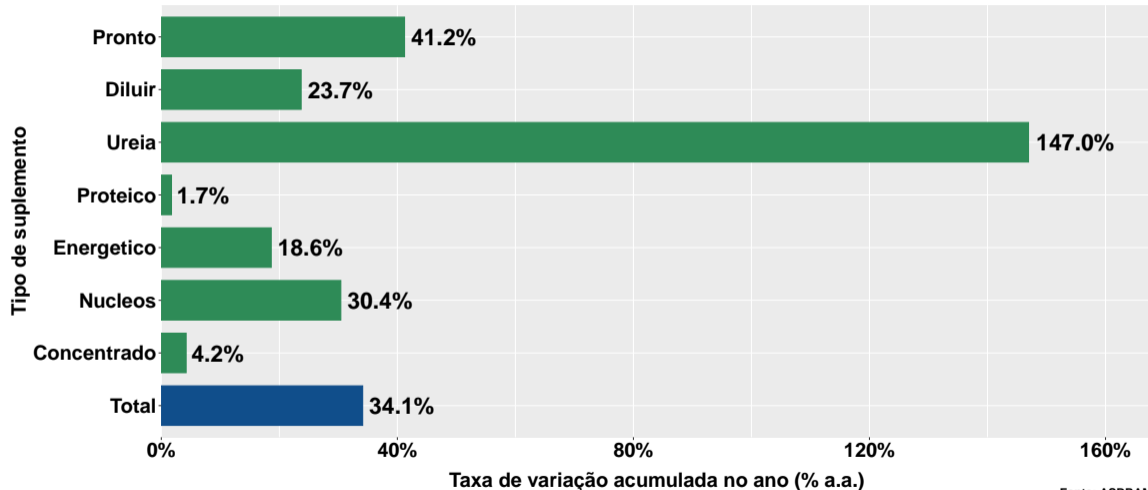
Fonte: ASBRAM

## Número de animais suplementados no ano



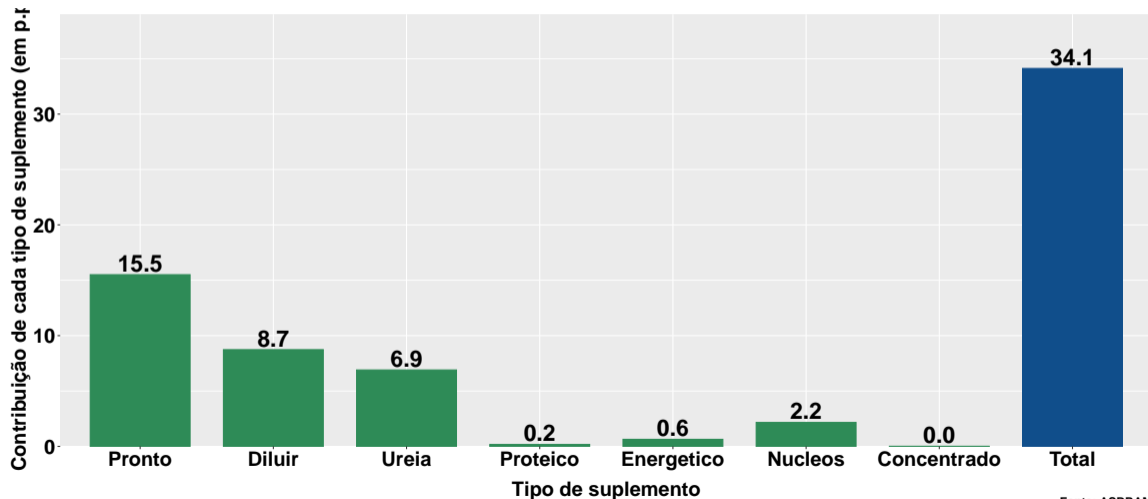
Fonte: ASBRAM

## Varição do num. de animais suplementados no ano



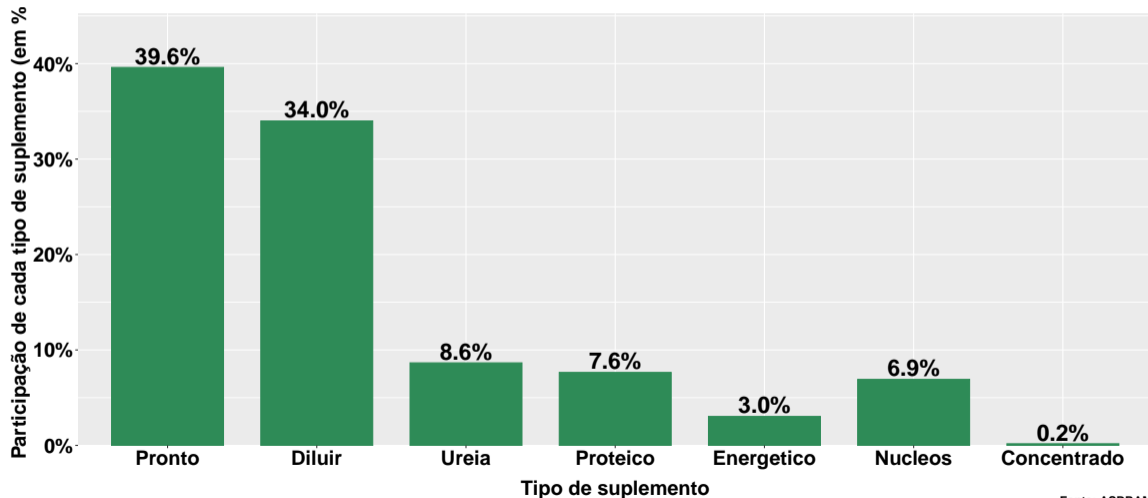
Fonte: ASBRAM

## Contribuição de cada suplemento para variação do número de animais suplementados no ano



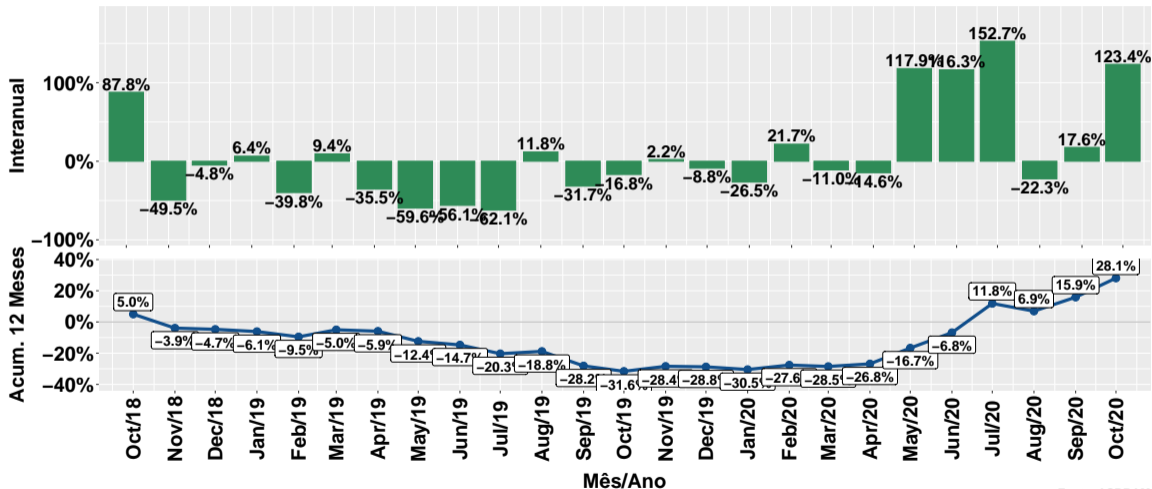
Fonte: ASBRAM

## Participação de cada suplemento no número de animais suplementados no ano



Fonte: ASBRAM

# Evolução do número de animais suplementados



Fonte: ASBRAM

## Síntese de October/2020 (Parte 01)

	Num. animais <sup>1</sup>	Variação (%)			
		Mensal <sup>2</sup>	Interanual <sup>3</sup>	Acum. ano	12 meses
Pronto	0.1	82.5%	83.2%	41.2%	18.0%
Diluir	0.3	43.9%	226.5%	23.7%	32.6%
Ureia	0.0	-64.8%	407.5%	147.0%	116.8%
Proteico	0.0	-51.8%	-48.6%	1.7%	10.2%
Energetico	0.0	-52.3%	-55.4%	18.6%	10.0%
Nucleos	0.0	-35.5%	14.6%	30.4%	29.0%
Concentrado	0.0	-40.3%	139.8%	4.2%	28.9%
<b>Total</b>	<b>0.5</b>	<b>17.3%</b>	<b>123.4%</b>	<b>34.1%</b>	<b>28.1%</b>

Note: Fonte: ASBRAM

<sup>1</sup> Milhões de cabeças <sup>2</sup> Mês/Mês anterior <sup>3</sup> Mês/Mesmo mês ano anterior



## Síntese de October/2020 (Parte 02)

	Contribuição (em p.p.)			
	Mensal <sup>2</sup>	Interanual <sup>3</sup>	Acum. ano	12 meses
Pronto	14.4	27.6	15.5	7.5
Diluir	21.5	93.0	8.7	10.8
Ureia	-11.7	9.7	6.9	6.5
Proteico	-3.2	-5.4	0.2	0.9
Energetico	-1.3	-2.8	0.6	0.3
Nucleos	-2.4	1.0	2.2	2.1
Concentrado	-0.1	0.1	0.0	0.1
<b>Total</b>	<b>17.3</b>	<b>123.4</b>	<b>34.1</b>	<b>28.1</b>

*Note:* Fonte: ASBRAM

<sup>1</sup> Milhões de cabeças <sup>2</sup> Mês/Mês anterior <sup>3</sup> Mês/Mesmo mês ano anterior