

# Índice ASBRAM - Rondônia

Desempenho Janeiro/2022

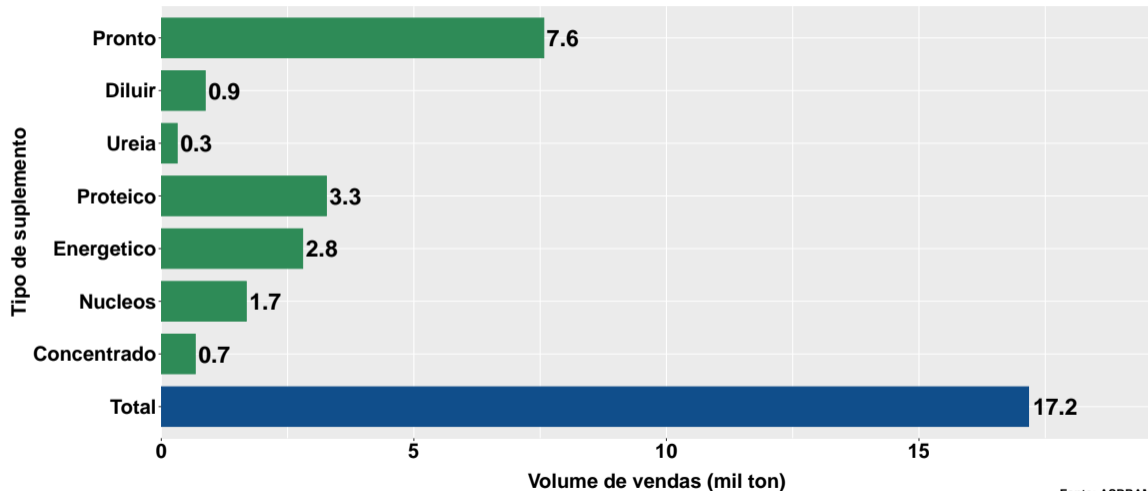
São Paulo, 17/02/2022

- 1 Volume de vendas de suplementos no Rondônia
- 2 Número de animais suplementados no Rondônia

## Section 1

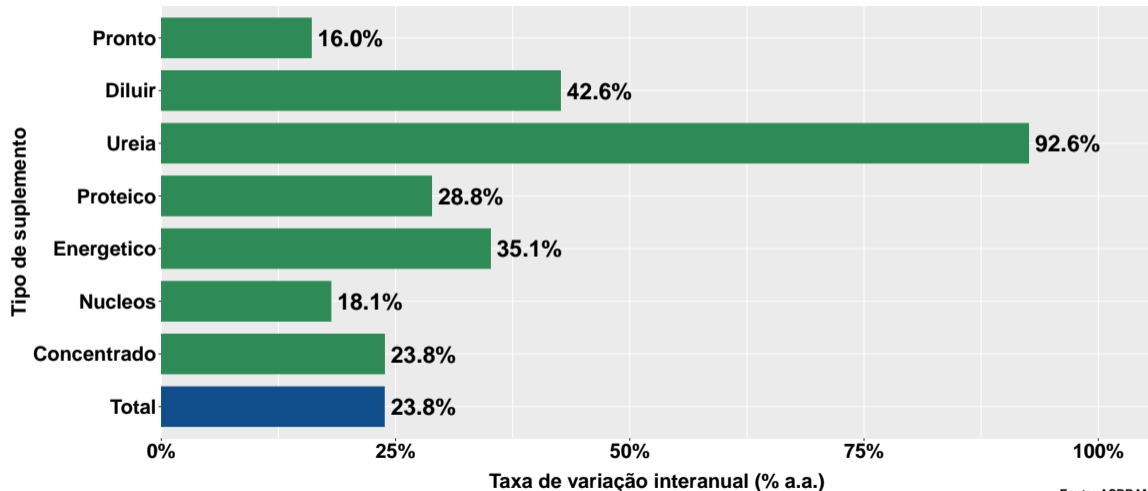
# Volume de vendas de suplementos no Rondônia

## Volume de vendas no mês



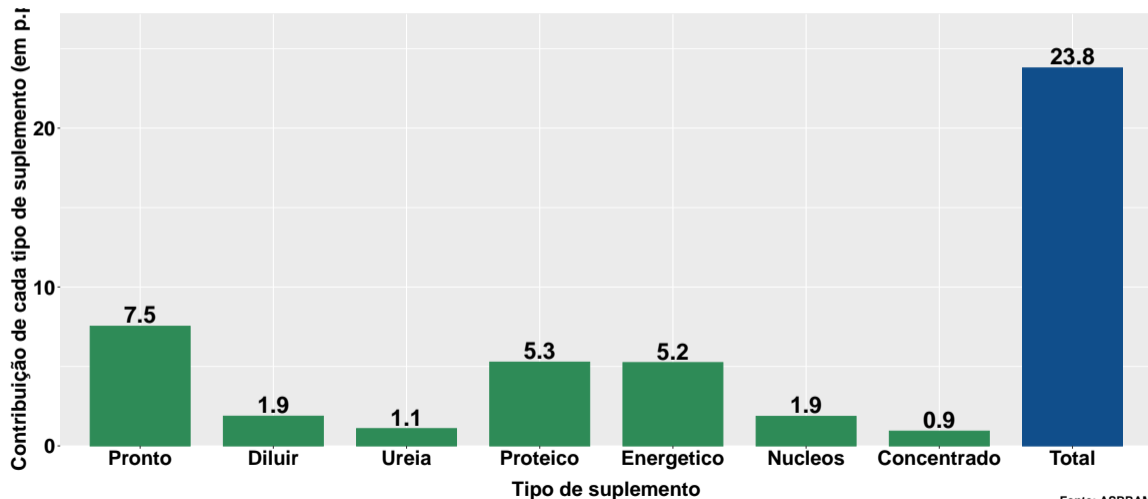
Fonte: ASBRAM

## Variação interanual do volume de vendas



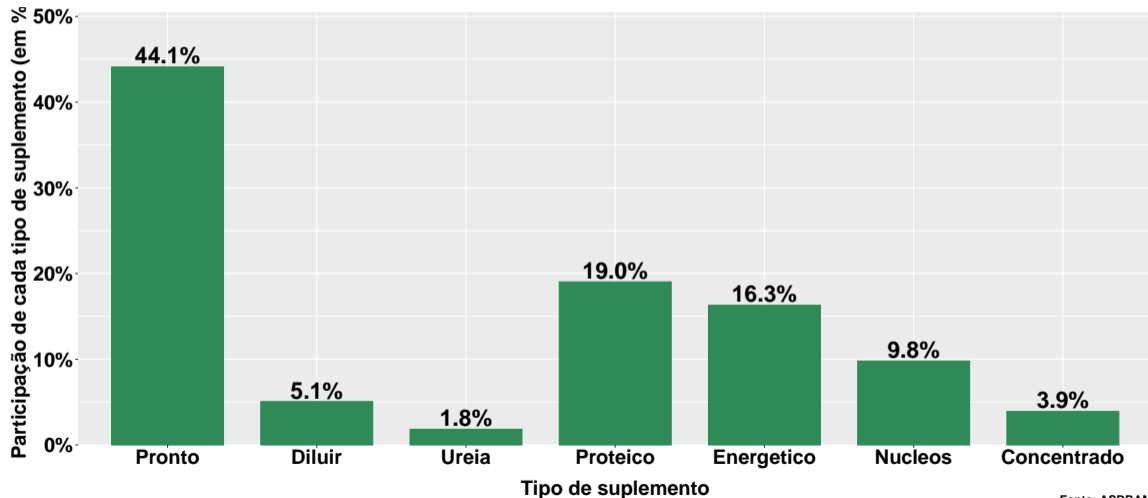
Fonte: ASBRAM

## Contribuição de cada suplemento para variação interanual do volume de vendas



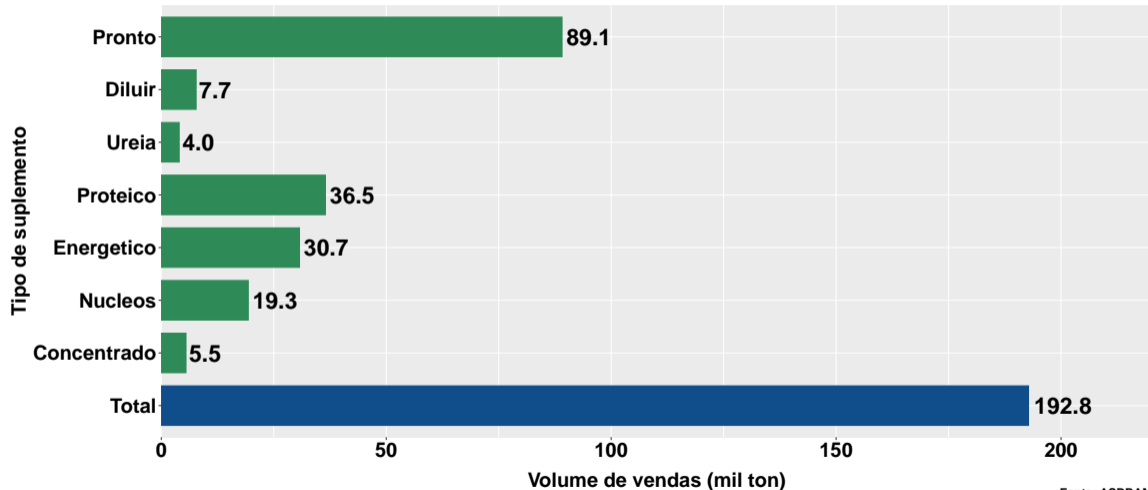
Fonte: ASBRAM

## Participação de cada suplemento no volume total de vendas no mês



Fonte: ASBRAM

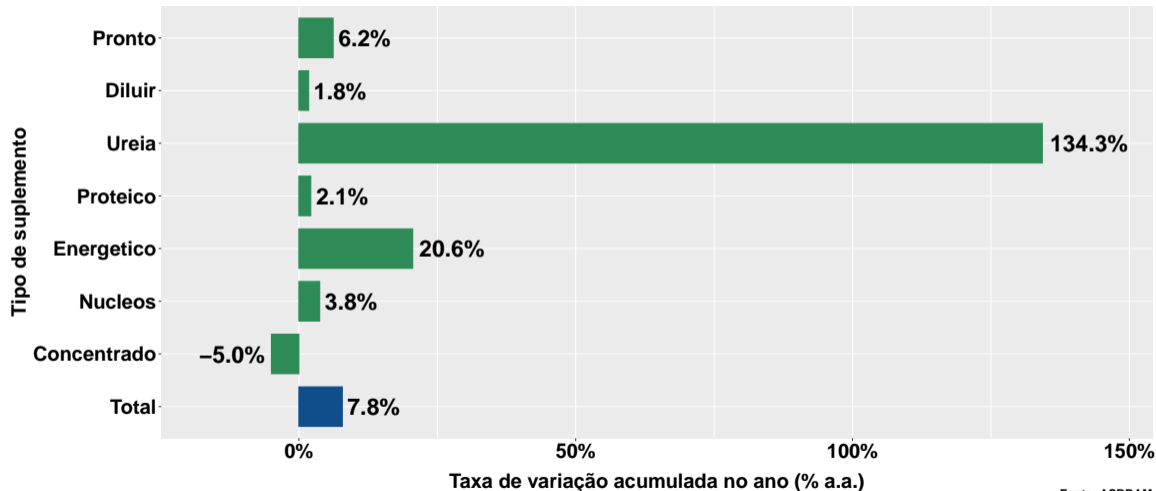
## Volume de vendas acumulado no ano



Fonte: ASBRAM

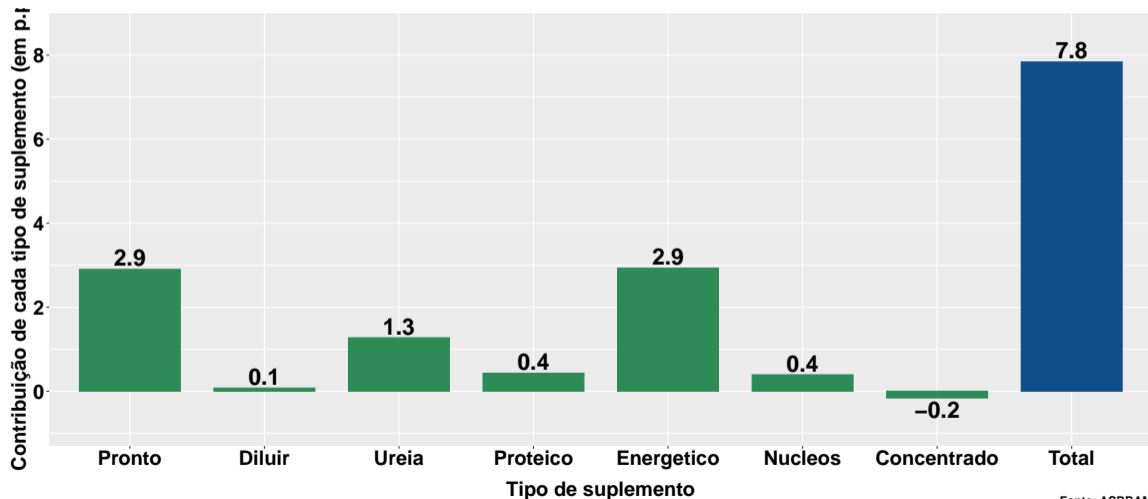


## Variação do volume de vendas acumulado no ano



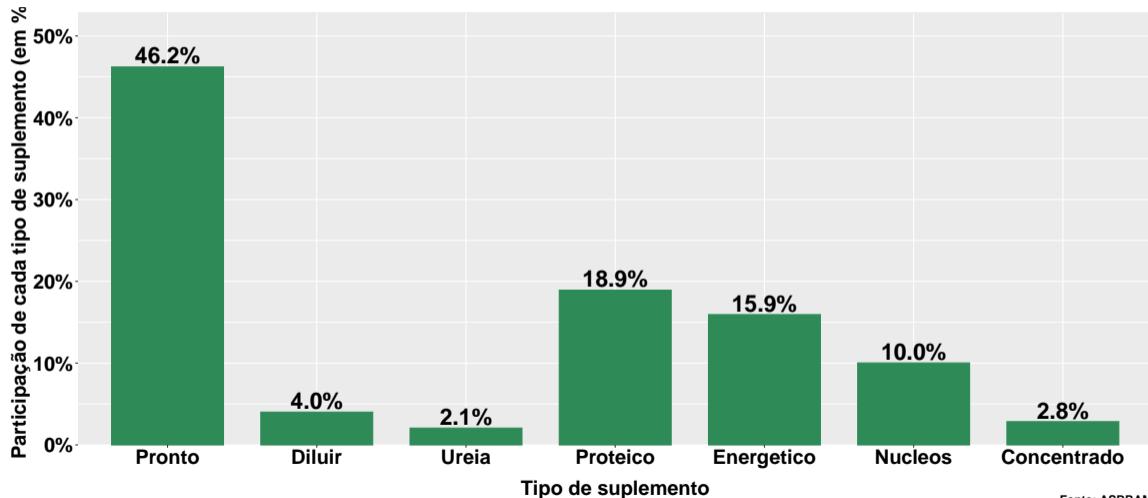
Fonte: ASBRAM

## Contribuição de cada suplemento para variação do volume de vendas acumulado no ano



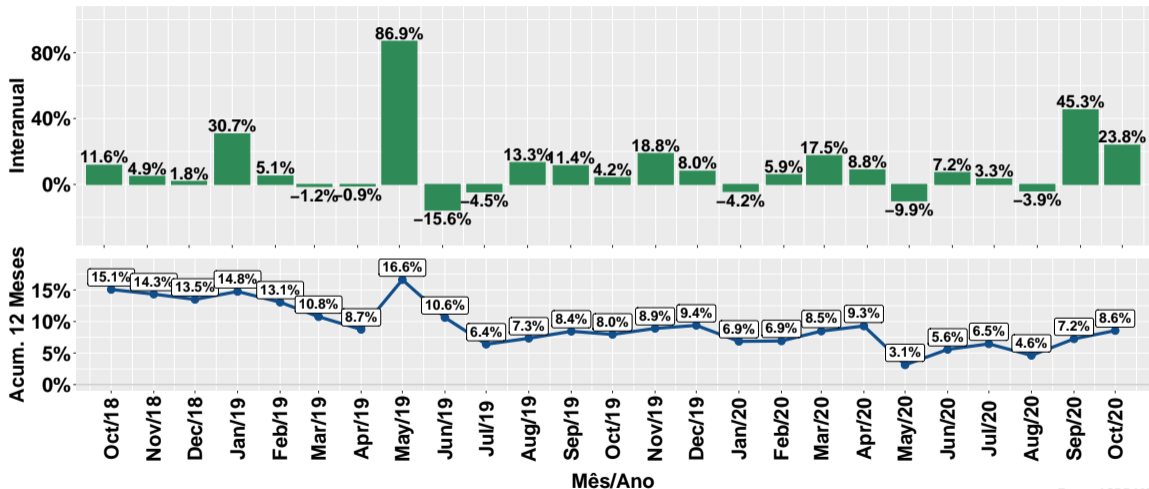
Fonte: ASBRAM

## Participação de cada suplemento no volume total de vendas no mês



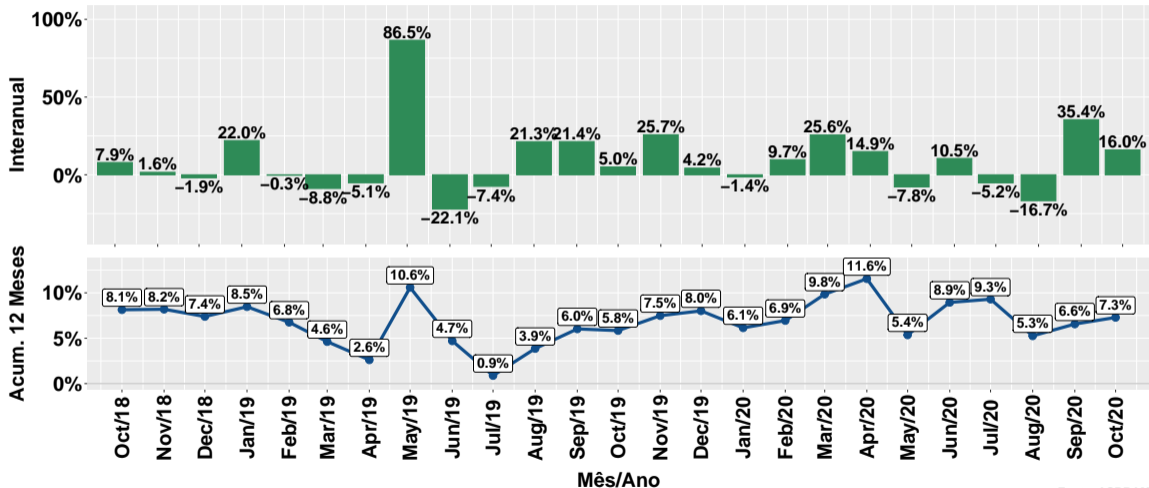
Fonte: ASBRAM

# Evolução do volume total de vendas



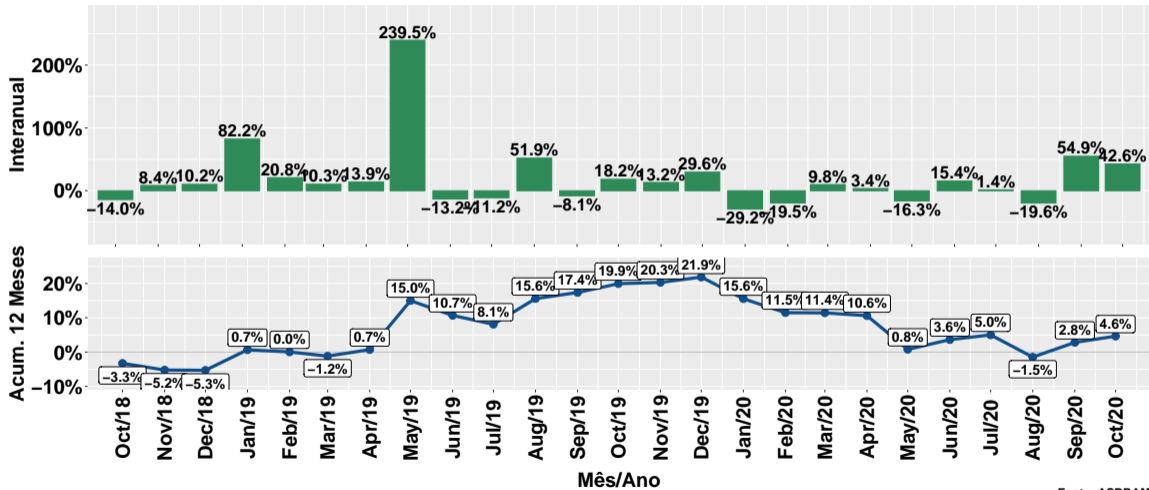
Fonte: ASBRAM

## Evolução do volume de vendas: Pronto para uso



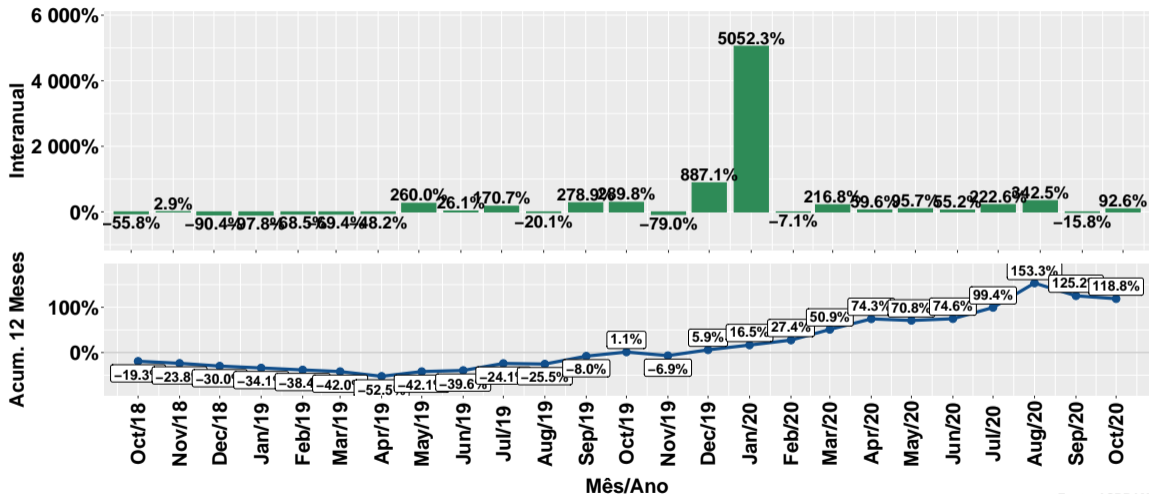
Fonte: ASBRAM

# Evolução do volume de vendas: Para diluir



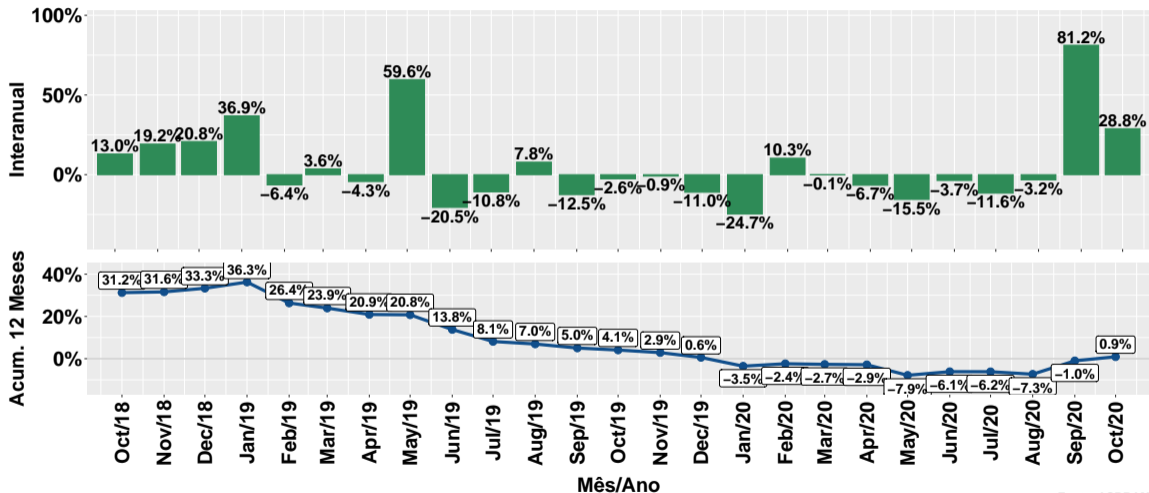
Fonte: ASBRAM

# Evolução do volume de vendas: Ureia



Fonte: ASBRAM

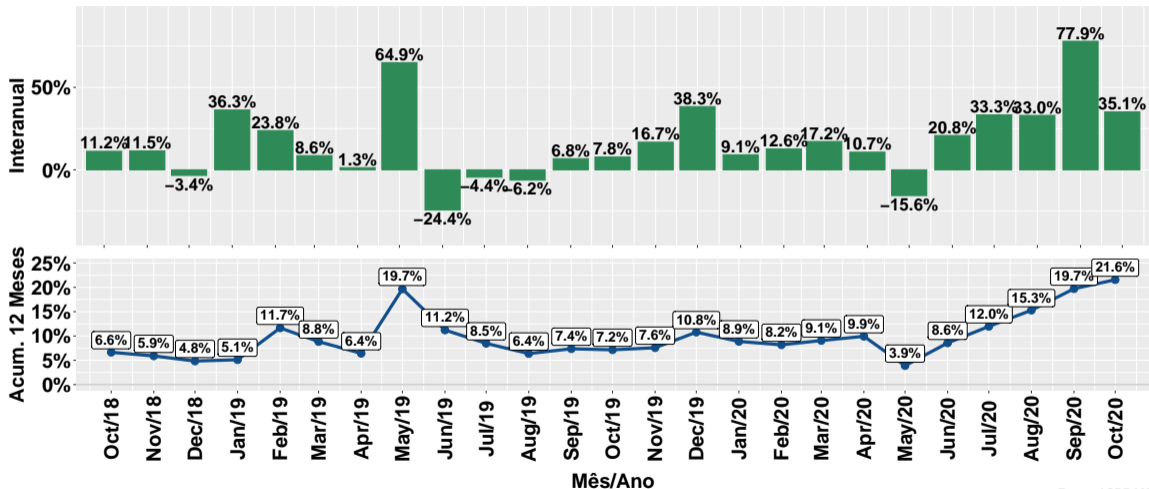
# Evolução do volume de vendas: Proteico



Fonte: ASBRAM

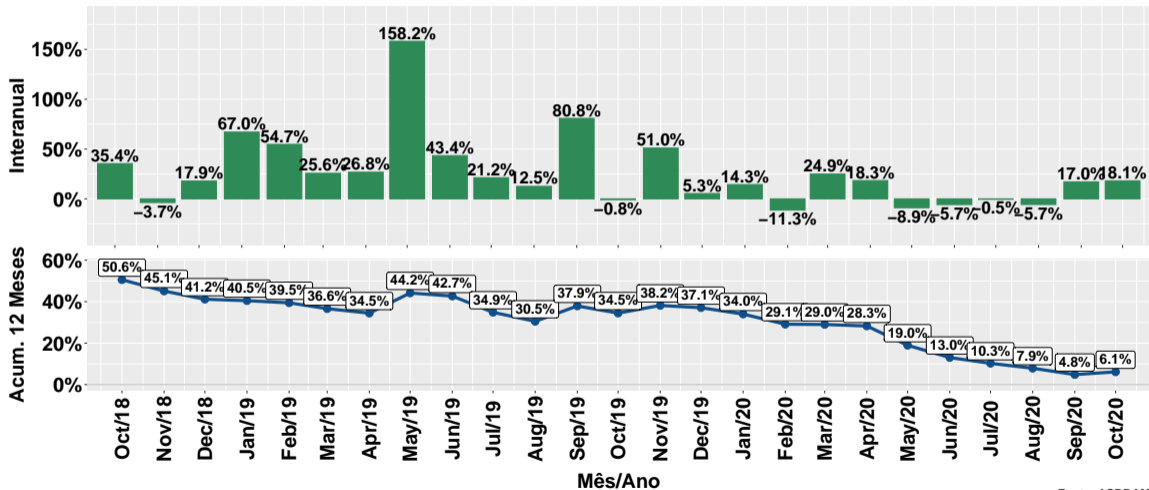


## Evolução do volume de vendas: Prot. energético



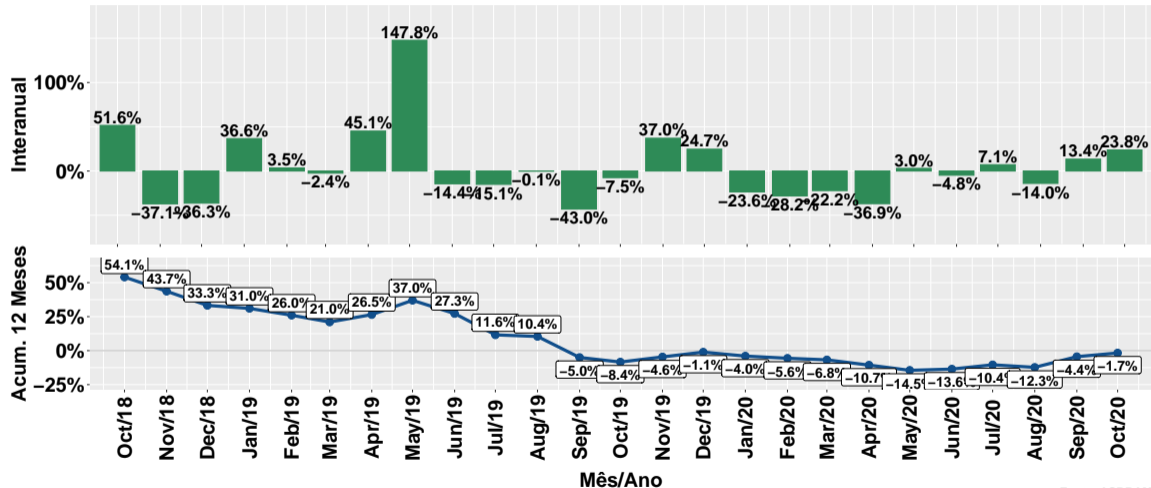
Fonte: ASBRAM

## Evolução do volume de vendas: Núcleos



Fonte: ASBRAM

## Evolução do volume de vendas: Concentrado



Fonte: ASBRAM

## Síntese de October/2020 (Parte 01)

|              | Vol. vendas <sup>1</sup> | Variação (%)        |                         |             |             |
|--------------|--------------------------|---------------------|-------------------------|-------------|-------------|
|              |                          | Mensal <sup>2</sup> | Interanual <sup>3</sup> | Acum. ano   | 12 meses    |
| Pronto       | 7.6                      | -25.8%              | 16.0%                   | 6.2%        | 7.3%        |
| Diluir       | 0.9                      | -5.9%               | 42.6%                   | 1.8%        | 4.6%        |
| Ureia        | 0.3                      | 51.6%               | 92.6%                   | 134.3%      | 118.8%      |
| Proteico     | 3.3                      | -35.9%              | 28.8%                   | 2.1%        | 0.9%        |
| Energetico   | 2.8                      | -14.8%              | 35.1%                   | 20.6%       | 21.6%       |
| Nucleos      | 1.7                      | -29.4%              | 18.1%                   | 3.8%        | 6.1%        |
| Concentrado  | 0.7                      | -6.3%               | 23.8%                   | -5.0%       | -1.7%       |
| <b>Total</b> | <b>17.2</b>              | <b>-24.7%</b>       | <b>23.8%</b>            | <b>7.8%</b> | <b>8.6%</b> |

Note: Fonte: ASBRAM

<sup>1</sup> Em mil toneladas <sup>2</sup> Mês/Mês anterior <sup>3</sup> Mês/Mesmo mês ano anterior

## Síntese de October/2020 (Parte 02)

|              | Contribuição (em p.p.) |                         |            |            |
|--------------|------------------------|-------------------------|------------|------------|
|              | Mensal <sup>2</sup>    | Interanual <sup>3</sup> | Acum. ano  | 12 meses   |
| Pronto       | -11.6                  | 7.5                     | 2.9        | 3.4        |
| Diluir       | -0.2                   | 1.9                     | 0.1        | 0.2        |
| Ureia        | 0.5                    | 1.1                     | 1.3        | 1.1        |
| Proteico     | -8.0                   | 5.3                     | 0.4        | 0.2        |
| Energetico   | -2.1                   | 5.2                     | 2.9        | 3.1        |
| Nucleos      | -3.1                   | 1.9                     | 0.4        | 0.6        |
| Concentrado  | -0.2                   | 0.9                     | -0.2       | -0.1       |
| <b>Total</b> | <b>-24.7</b>           | <b>23.8</b>             | <b>7.8</b> | <b>8.6</b> |

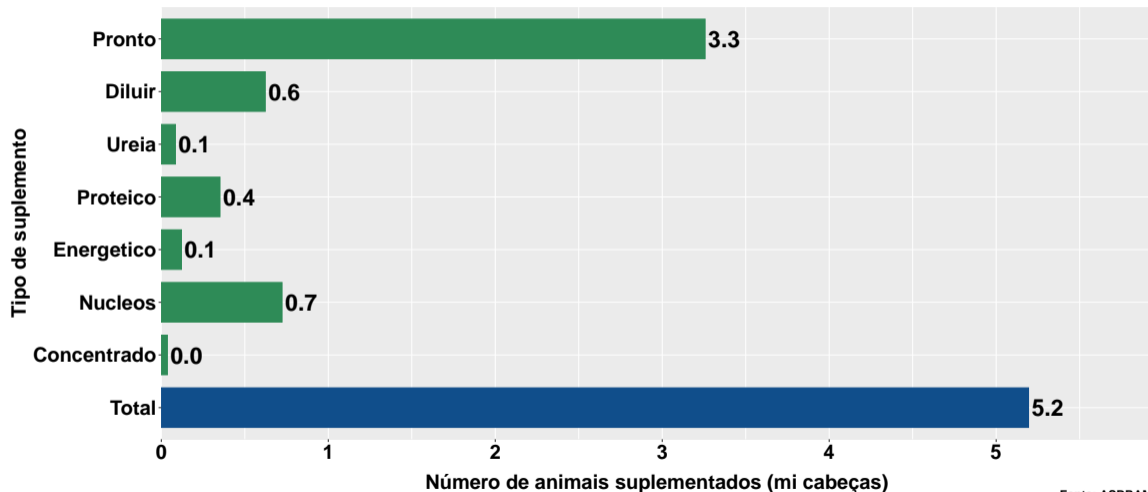
*Note:* Fonte: ASBRAM

<sup>1</sup> Em mil toneladas <sup>2</sup> Mês/Mês anterior <sup>3</sup> Mês/Mesmo mês ano anterior

## Section 2

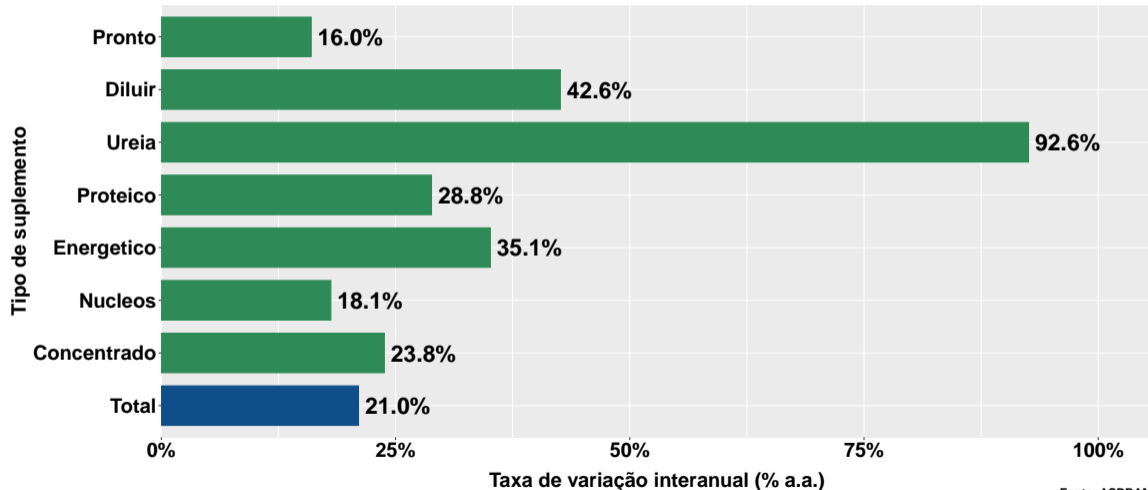
# Número de animais suplementados no Rondônia

# Número de animais suplementados



Fonte: ASBRAM

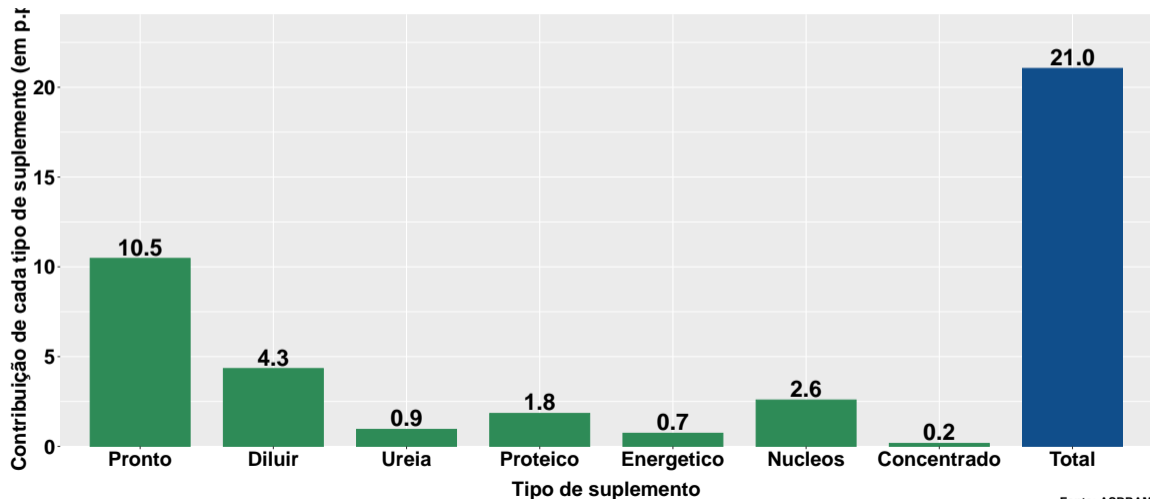
## Var. interanual do num. de animais suplementados



Fonte: ASBRAM

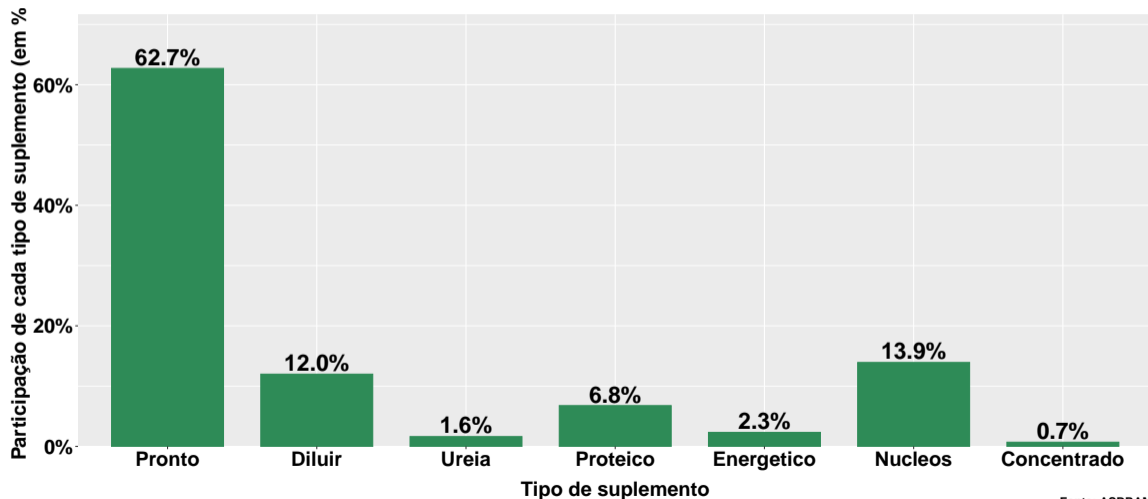


## Contribuição de cada suplemento para variação interanual do número de animais suplementados

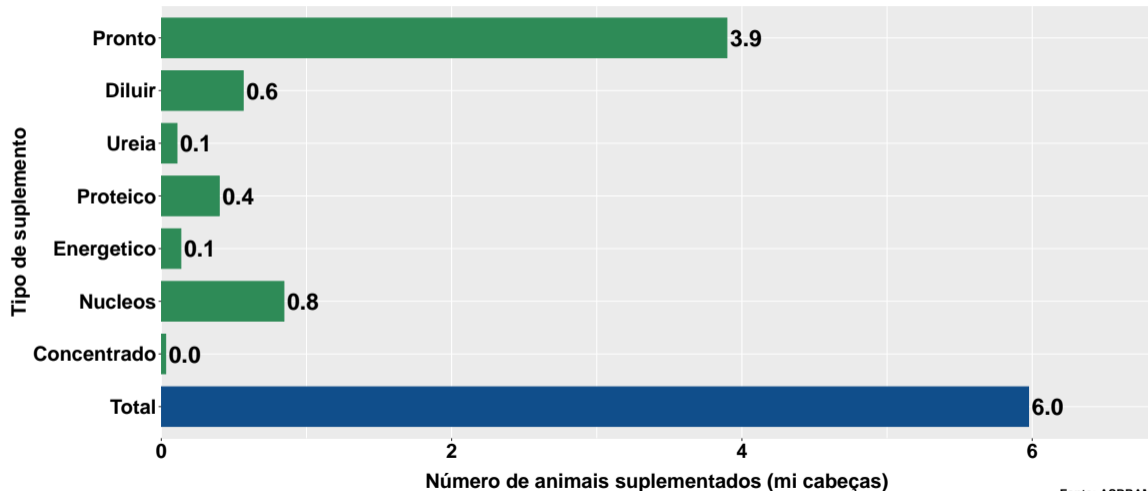


Fonte: ASBRAM

## Participação de cada suplemento no número de animais suplementados no mês

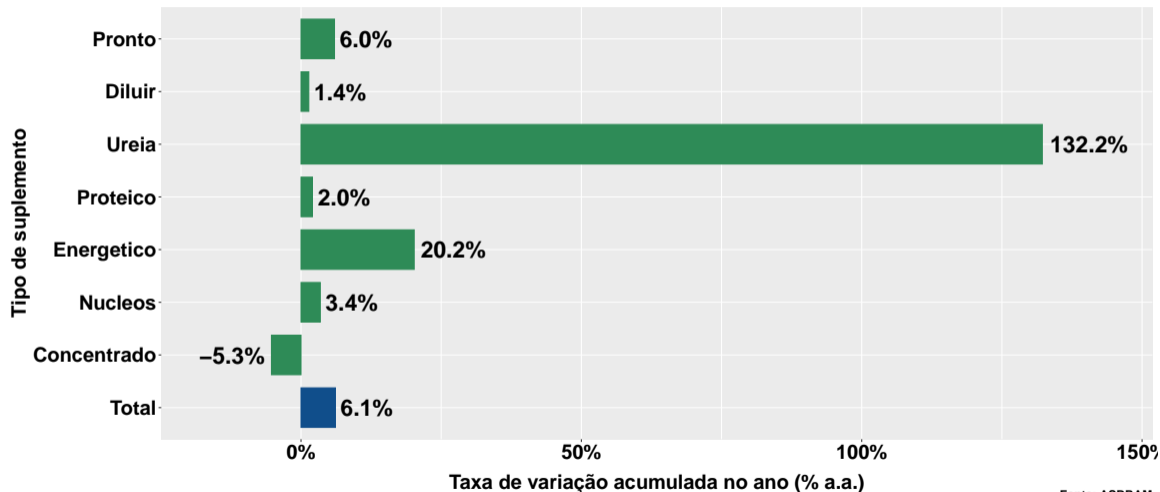


# Número de animais suplementados no ano



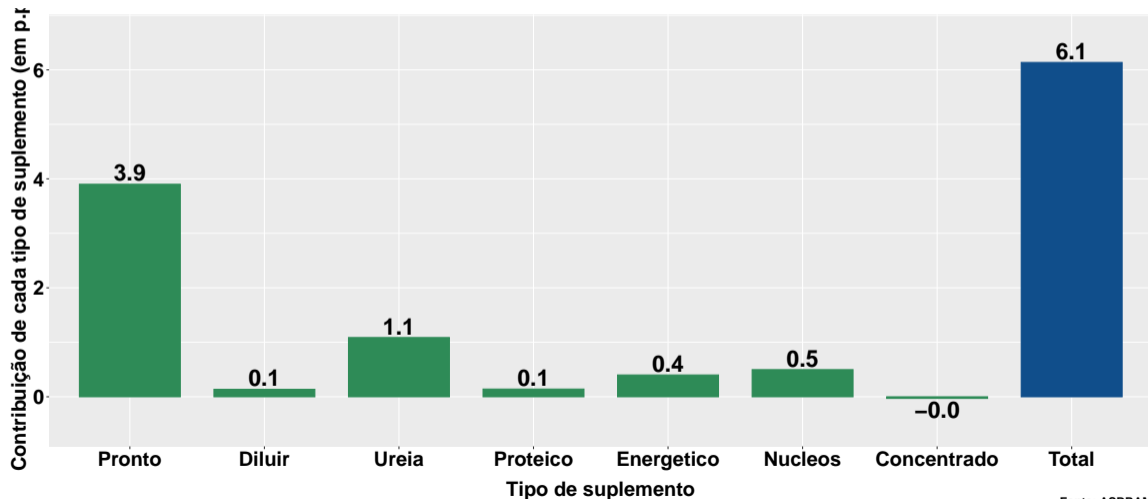
Fonte: ASBRAM

## Varição do num. de animais suplementados no ano



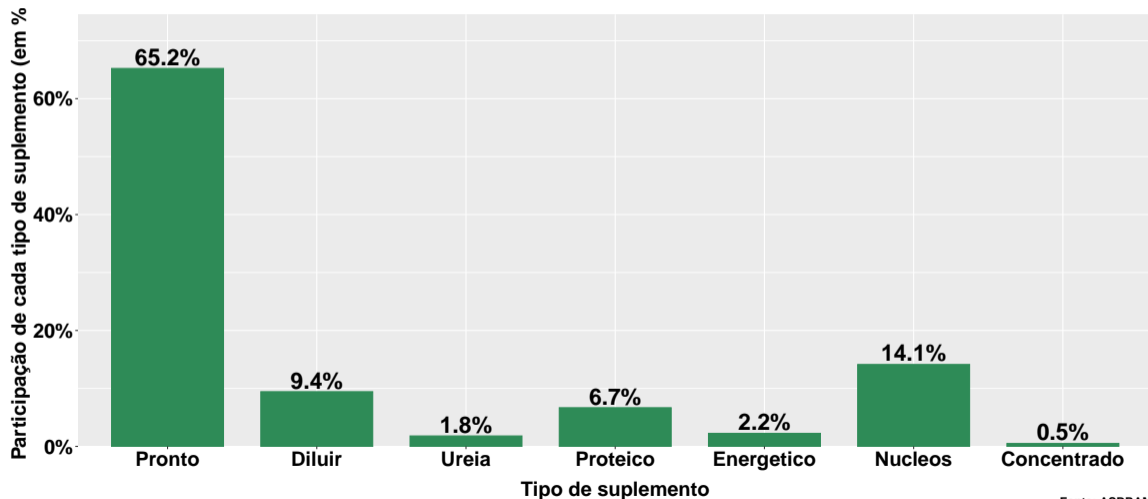
Fonte: ASBRAM

## Contribuição de cada suplemento para variação do número de animais suplementados no ano



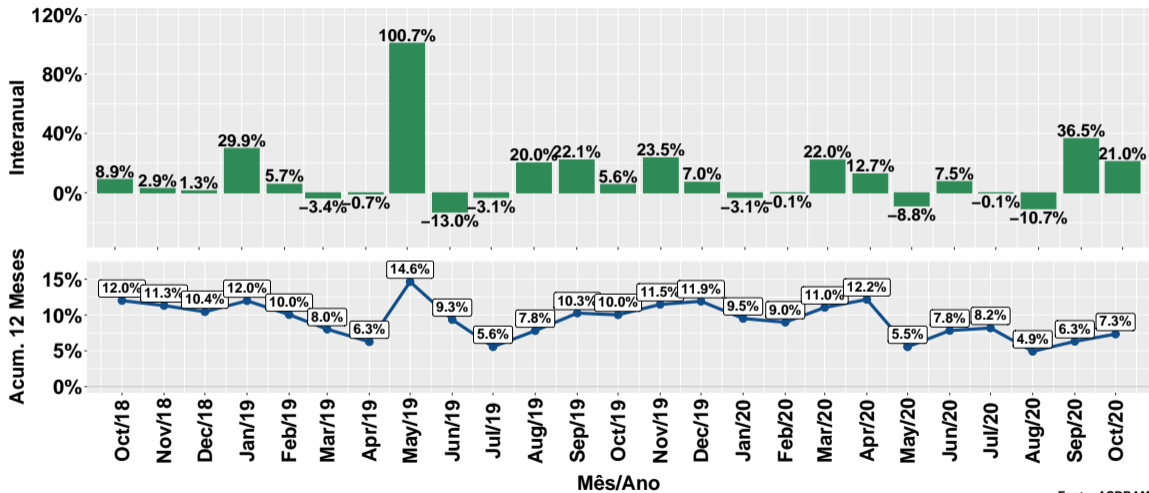
Fonte: ASBRAM

## Participação de cada suplemento no número de animais suplementados no ano



Fonte: ASBRAM

# Evolução do número de animais suplementados



Fonte: ASBRAM

## Síntese de October/2020 (Parte 01)

|              | Num. animais <sup>1</sup> | Variação (%)        |                         |             |             |
|--------------|---------------------------|---------------------|-------------------------|-------------|-------------|
|              |                           | Mensal <sup>2</sup> | Interanual <sup>3</sup> | Acum. ano   | 12 meses    |
| Pronto       | 3.3                       | -28.2%              | 16.0%                   | 6.0%        | 7.1%        |
| Diluir       | 0.6                       | -8.9%               | 42.6%                   | 1.4%        | 4.3%        |
| Ureia        | 0.1                       | 46.8%               | 92.6%                   | 132.2%      | 116.5%      |
| Proteico     | 0.4                       | -37.9%              | 28.8%                   | 2.0%        | 0.8%        |
| Energetico   | 0.1                       | -17.6%              | 35.1%                   | 20.2%       | 21.2%       |
| Nucleos      | 0.7                       | -31.6%              | 18.1%                   | 3.4%        | 5.9%        |
| Concentrado  | 0.0                       | -9.3%               | 23.8%                   | -5.3%       | -2.0%       |
| <b>Total</b> | <b>5.2</b>                | <b>-26.7%</b>       | <b>21.0%</b>            | <b>6.1%</b> | <b>7.3%</b> |

Note: Fonte: ASBRAM

<sup>1</sup> Milhões de cabeças <sup>2</sup> Mês/Mês anterior <sup>3</sup> Mês/Mesmo mês ano anterior



## Síntese de October/2020 (Parte 02)

|              | Contribuição (em p.p.) |                         |            |            |
|--------------|------------------------|-------------------------|------------|------------|
|              | Mensal <sup>2</sup>    | Interanual <sup>3</sup> | Acum. ano  | 12 meses   |
| Pronto       | -18.1                  | 10.5                    | 3.9        | 4.7        |
| Diluir       | -0.9                   | 4.3                     | 0.1        | 0.4        |
| Ureia        | 0.4                    | 0.9                     | 1.1        | 0.9        |
| Proteico     | -3.0                   | 1.8                     | 0.1        | 0.1        |
| Energetico   | -0.4                   | 0.7                     | 0.4        | 0.4        |
| Nucleos      | -4.7                   | 2.6                     | 0.5        | 0.8        |
| Concentrado  | -0.1                   | 0.2                     | -0.0       | -0.0       |
| <b>Total</b> | <b>-26.7</b>           | <b>21.0</b>             | <b>6.1</b> | <b>7.3</b> |

*Note:* Fonte: ASBRAM

<sup>1</sup> Milhões de cabeças <sup>2</sup> Mês/Mês anterior <sup>3</sup> Mês/Mesmo mês ano anterior