

Índice ASBRAM - Roraima

Desempenho Janeiro/2022

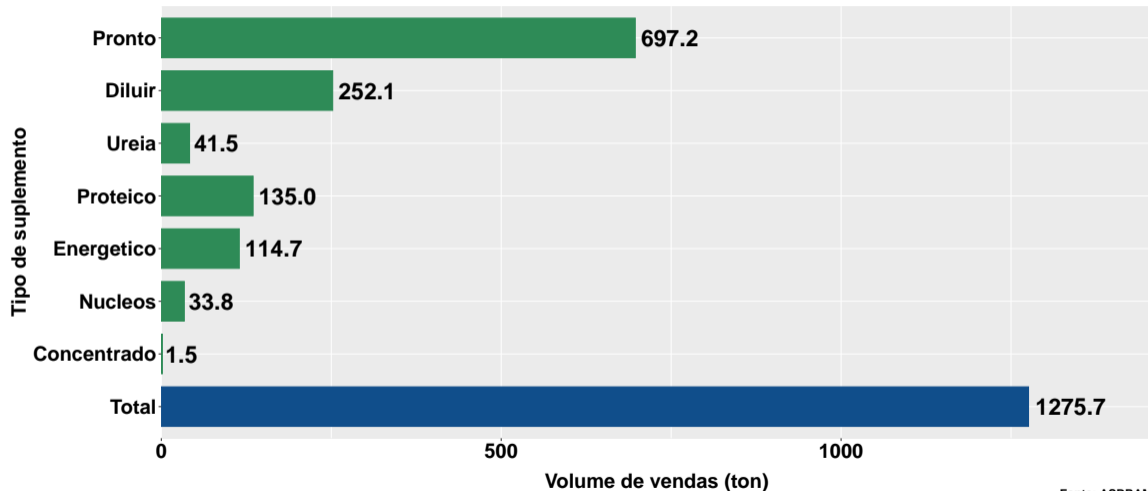
São Paulo, 17/02/2022

- 1 Volume de vendas de suplementos no Roraima
- 2 Número de animais suplementados no Roraima

Section 1

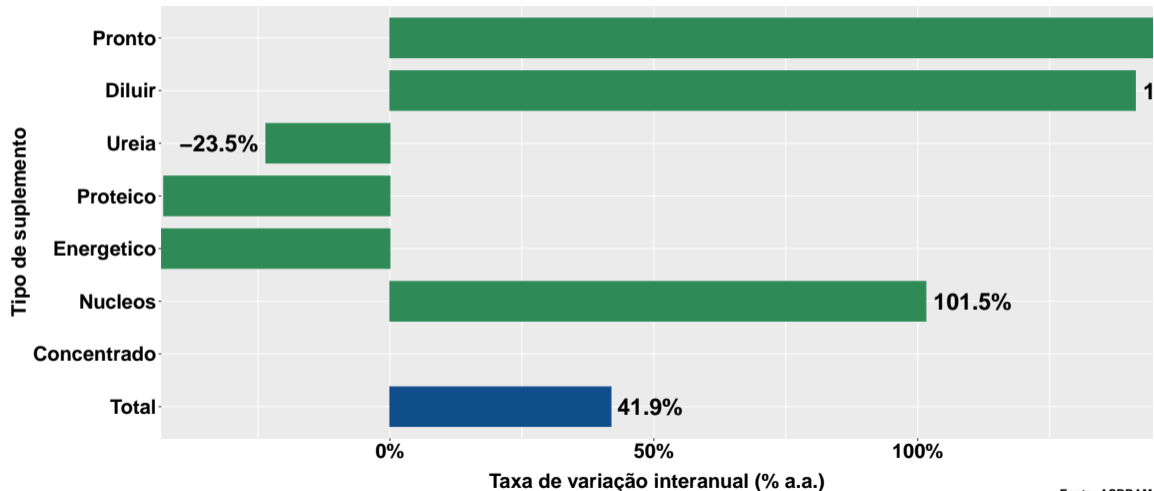
Volume de vendas de suplementos no Roraima

Volume de vendas no mês



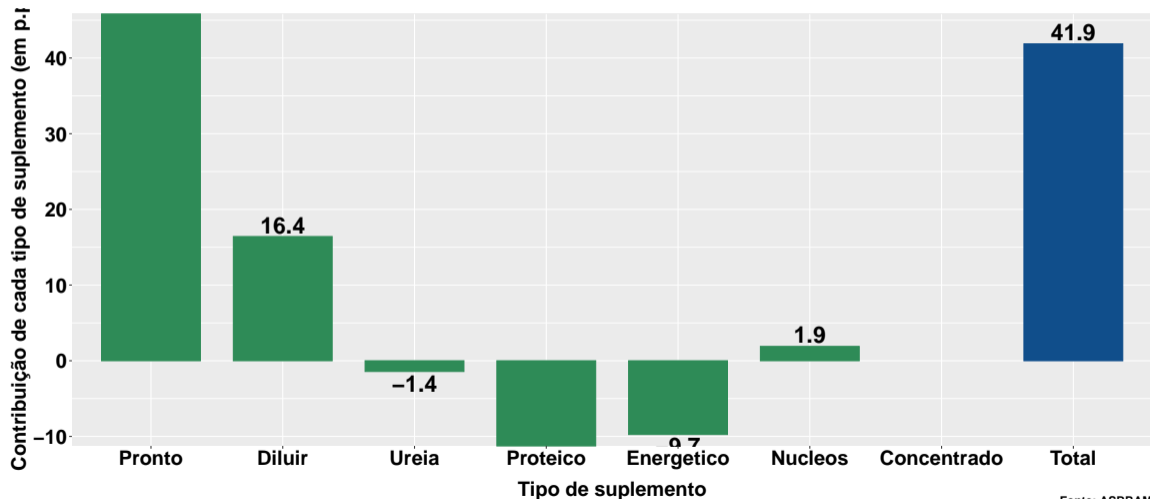
Fonte: ASBRAM

Variação interanual do volume de vendas



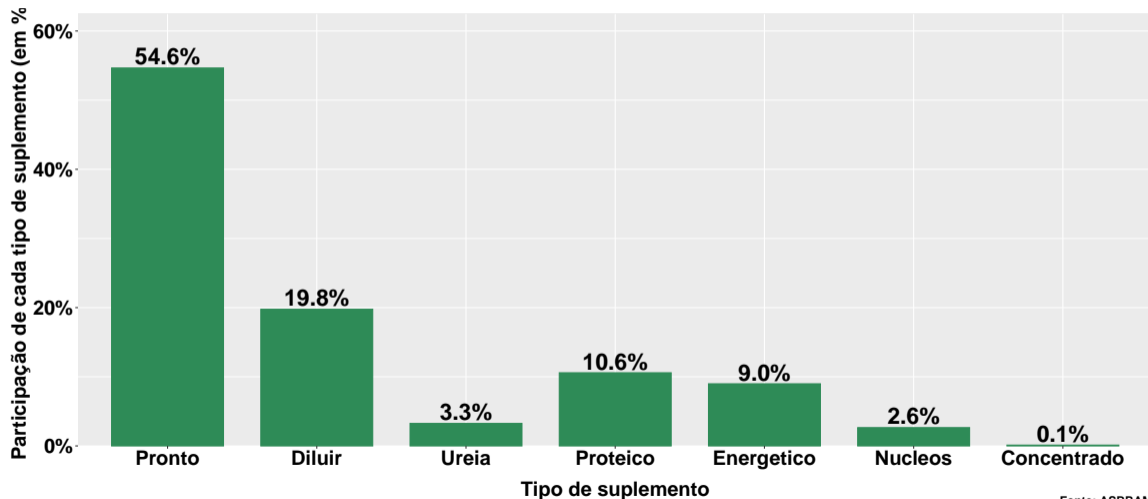
Fonte: ASBRAM

Contribuição de cada suplemento para variação interanual do volume de vendas



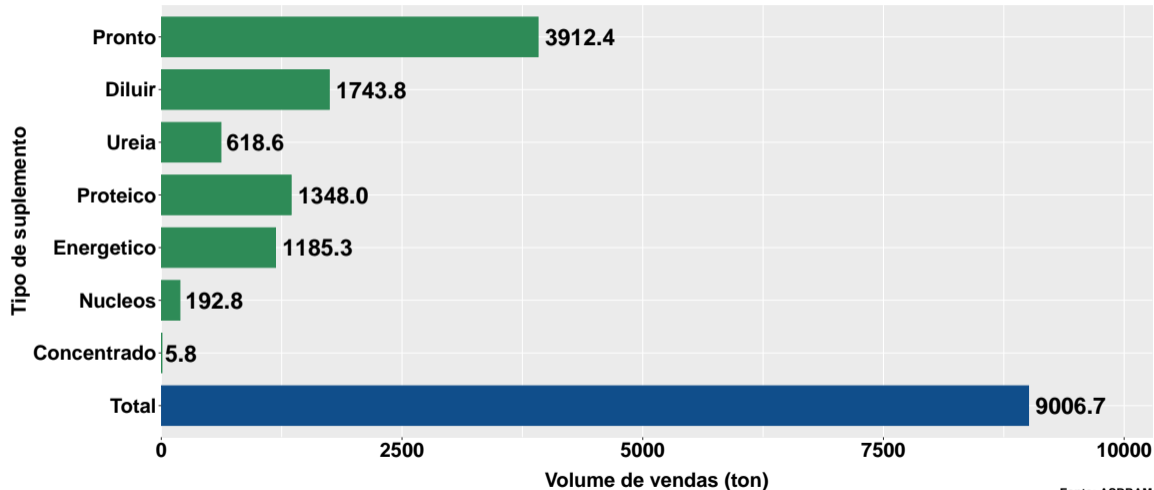
Fonte: ASBRAM

Participação de cada suplemento no volume total de vendas no mês



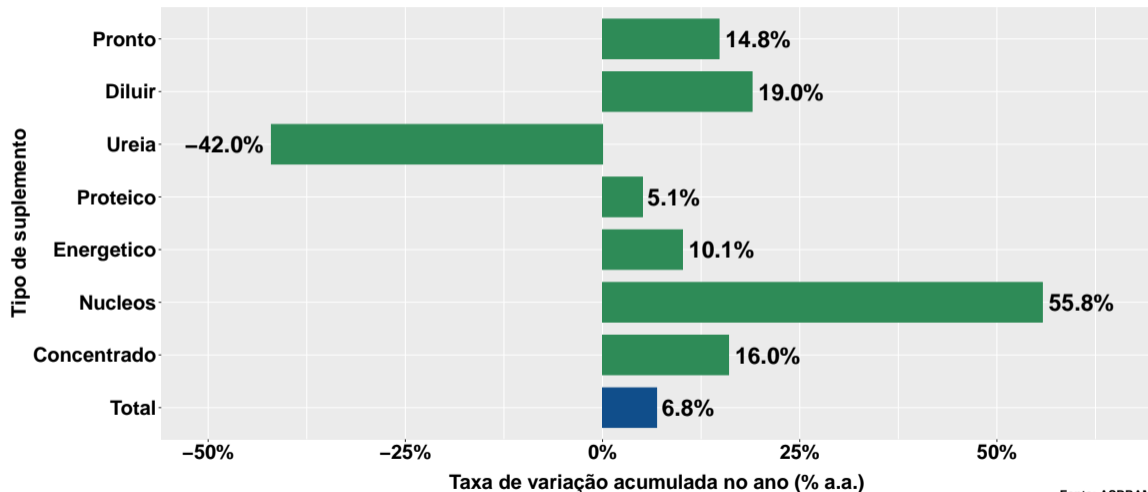
Fonte: ASBRAM

Volume de vendas acumulado no ano



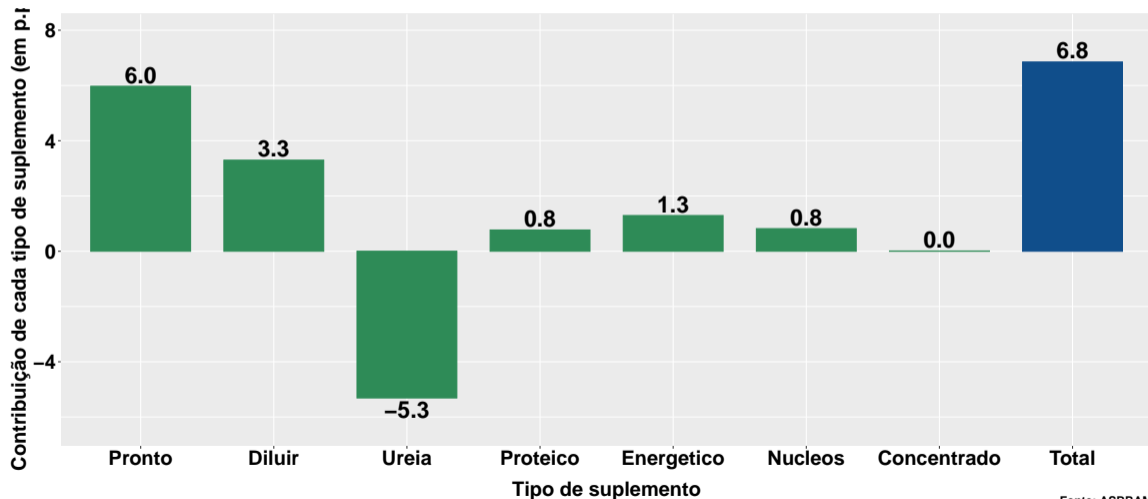
Fonte: ASBRAM

Variação do volume de vendas acumulado no ano



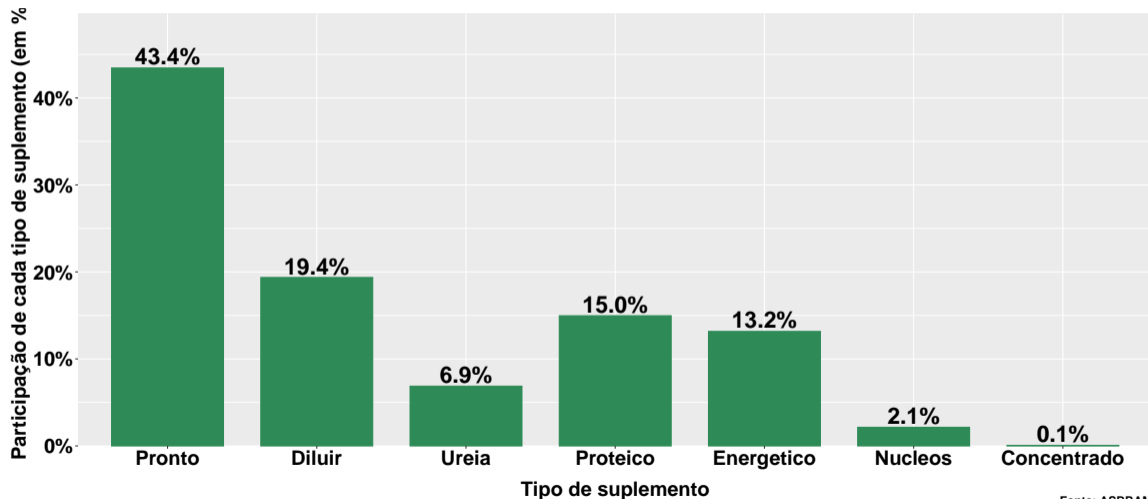
Fonte: ASBRAM

Contribuição de cada suplemento para variação do volume de vendas acumulado no ano



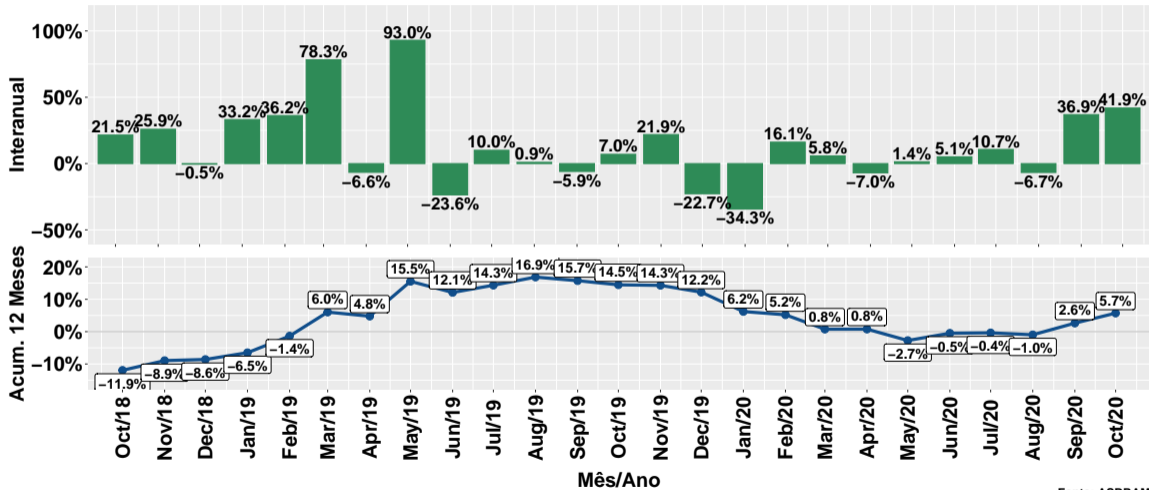
Fonte: ASBRAM

Participação de cada suplemento no volume total de vendas no mês



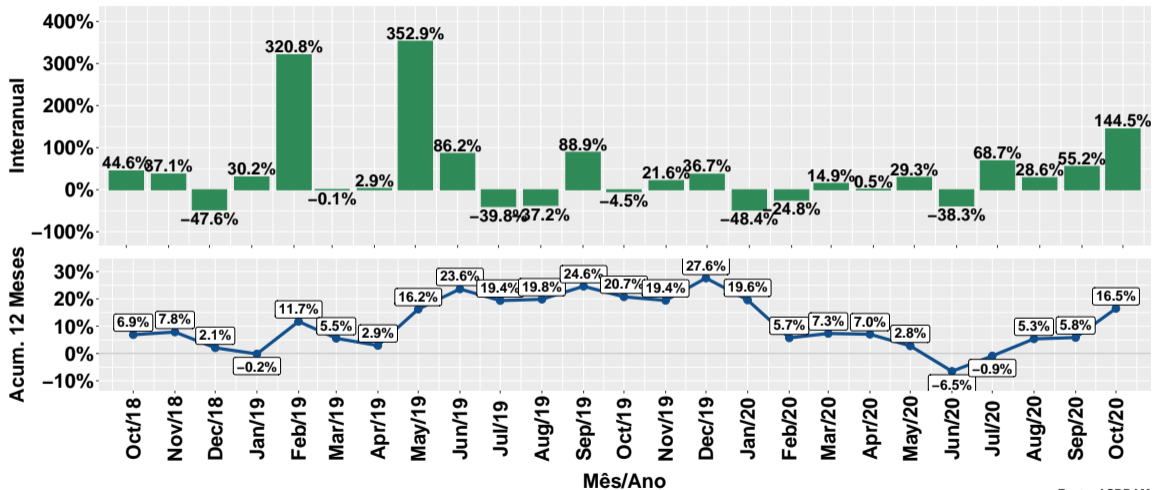
Fonte: ASBRAM

Evolução do volume total de vendas



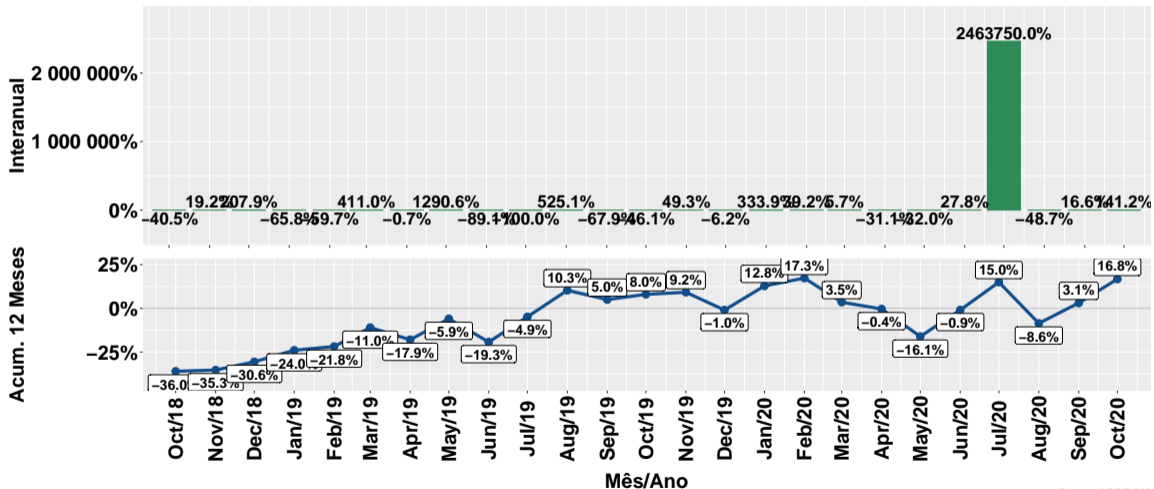
Fonte: ASBRAM

Evolução do volume de vendas: Pronto para uso



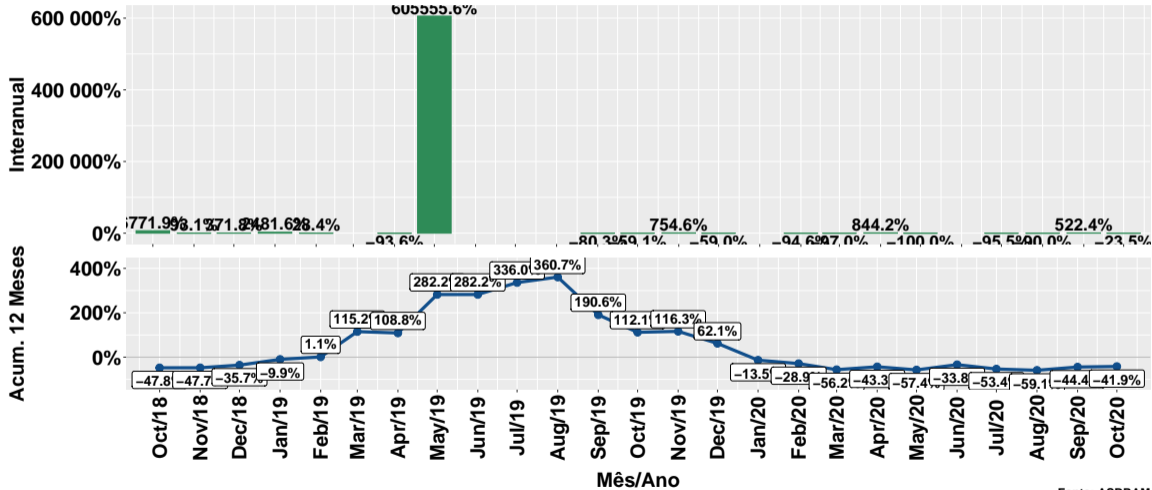
Fonte: ASBRAM

Evolução do volume de vendas: Para diluir



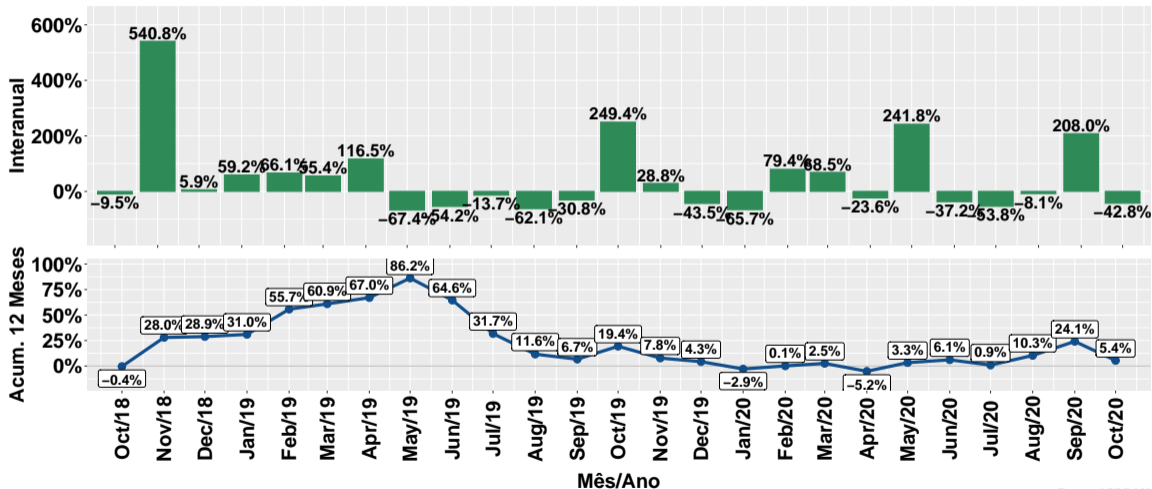
Fonte: ASBRAM

Evolução do volume de vendas: Ureia



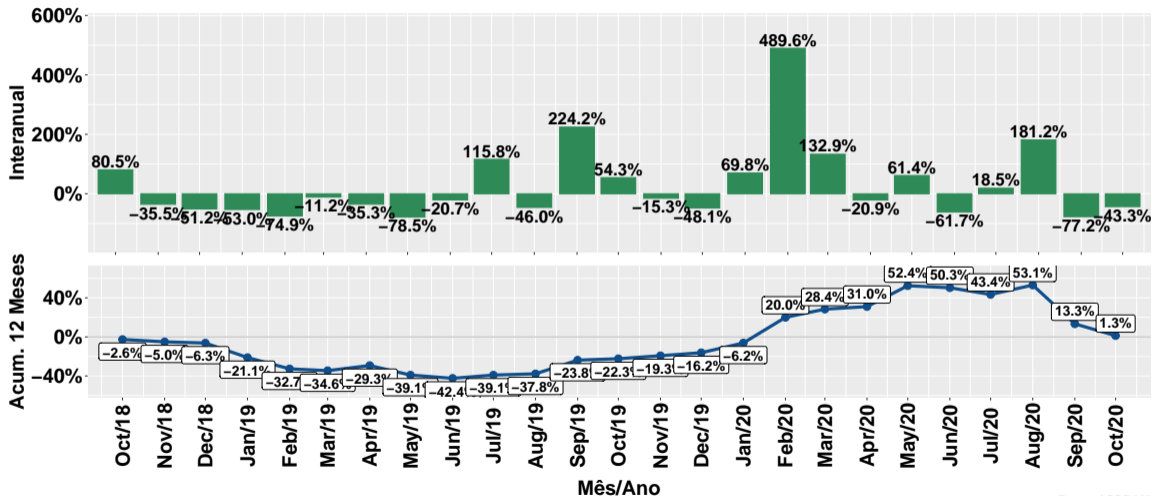
Fonte: ASBRAM

Evolução do volume de vendas: Proteico



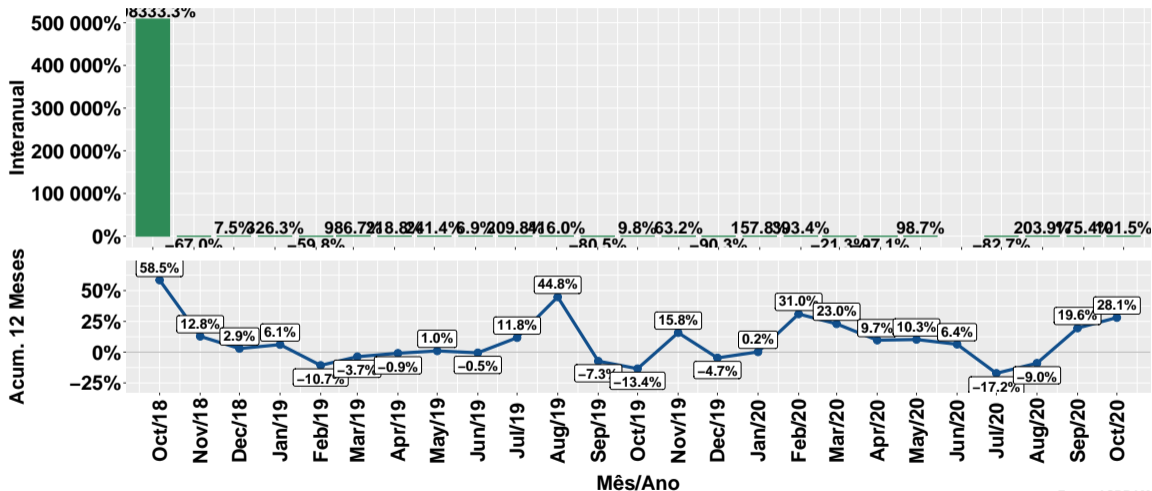
Fonte: ASBRAM

Evolução do volume de vendas: Prot. energético



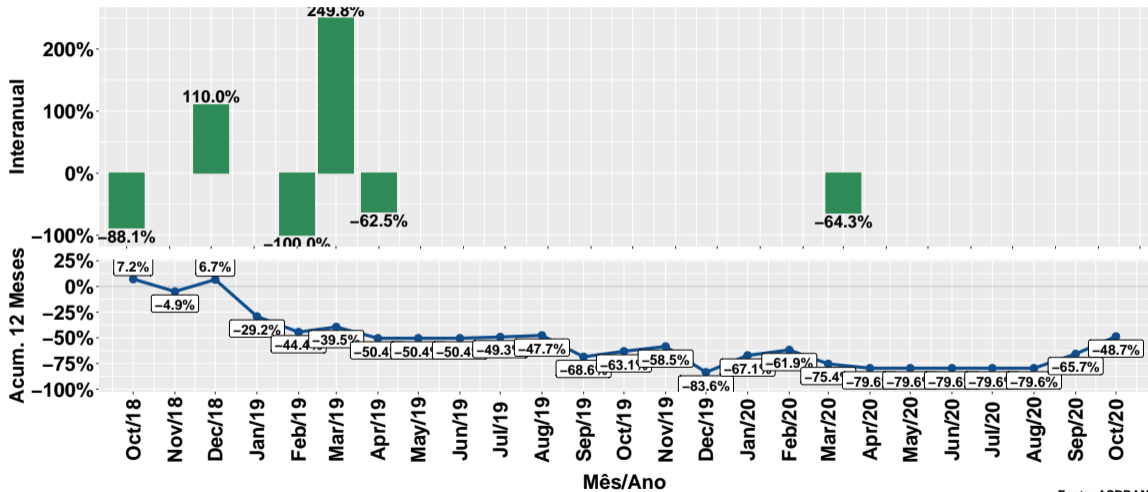
Fonte: ASBRAM

Evolução do volume de vendas: Núcleos



Fonte: ASBRAM

Evolução do volume de vendas: Concentrado



Fonte: ASBRAM

Síntese de October/2020 (Parte 01)

	Vol. vendas ¹	Variação (%)			
		Mensal ²	Interanual ³	Acum. ano	12 meses
Pronto	697.2	31.1%	144.5%	14.8%	16.5%
Diluir	252.1	110.5%	141.2%	19.0%	16.8%
Ureia	41.5	-76.2%	-23.5%	-42.0%	-41.9%
Proteico	135.0	-45.1%	-42.8%	5.1%	5.4%
Energetico	114.7	74.9%	-43.3%	10.1%	1.3%
Nucleos	33.8	33.2%	101.5%	55.8%	28.1%
Concentrado	1.5	NA%	NA%	16.0%	-48.7%
Total	1275.7	9.7%	41.9%	6.8%	5.7%

Note: Fonte: ASBRAM

¹ Em toneladas ² Mês/Mês anterior ³ Mês/Mesmo mês ano anterior

Síntese de October/2020 (Parte 02)

	Contribuição (em p.p.)			
	Mensal ²	Interanual ³	Acum. ano	12 meses
Pronto	14.2	45.8	6.0	6.4
Diluir	11.4	16.4	3.3	2.9
Ureia	-11.4	-1.4	-5.3	-5.1
Proteico	-9.5	-11.3	0.8	0.9
Energetico	4.2	-9.7	1.3	0.2
Nucleos	0.7	1.9	0.8	0.5
Concentrado	NA	NA	0.0	-0.1
Total	9.7	41.9	6.8	5.7

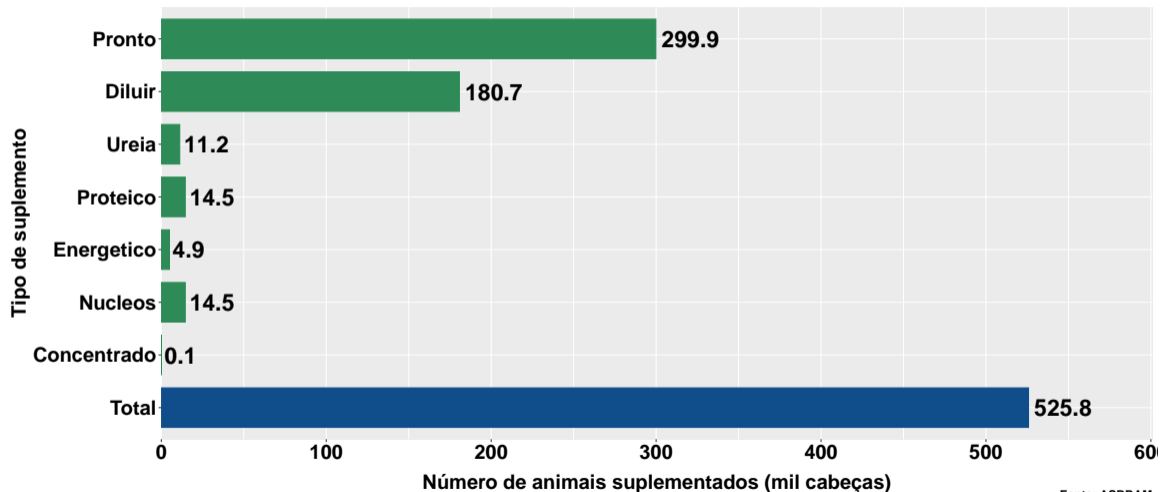
Note: Fonte: ASBRAM

¹ Em toneladas ² Mês/Mês anterior ³ Mês/Mesmo mês ano anterior

Section 2

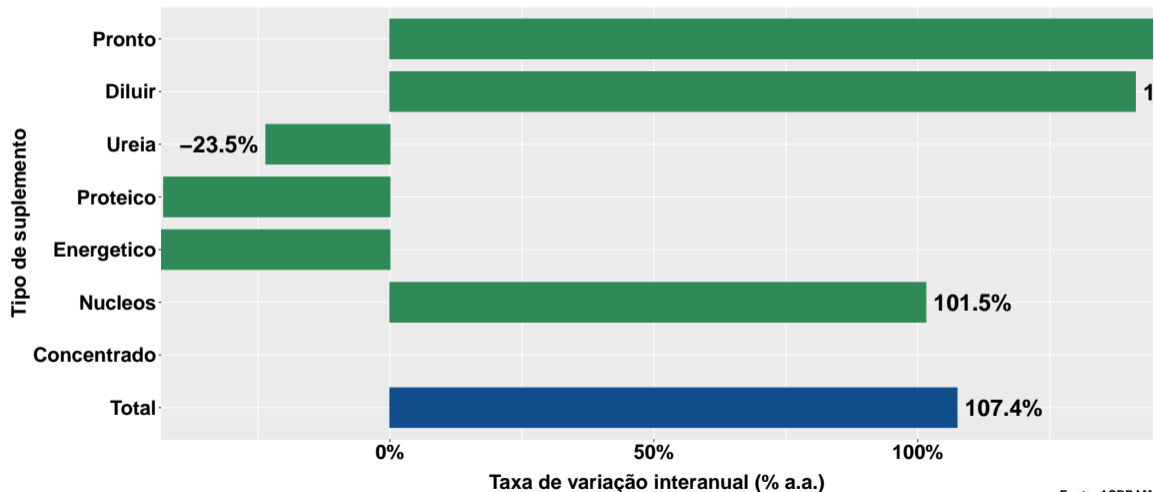
Número de animais suplementados no Roraima

Número de animais suplementados



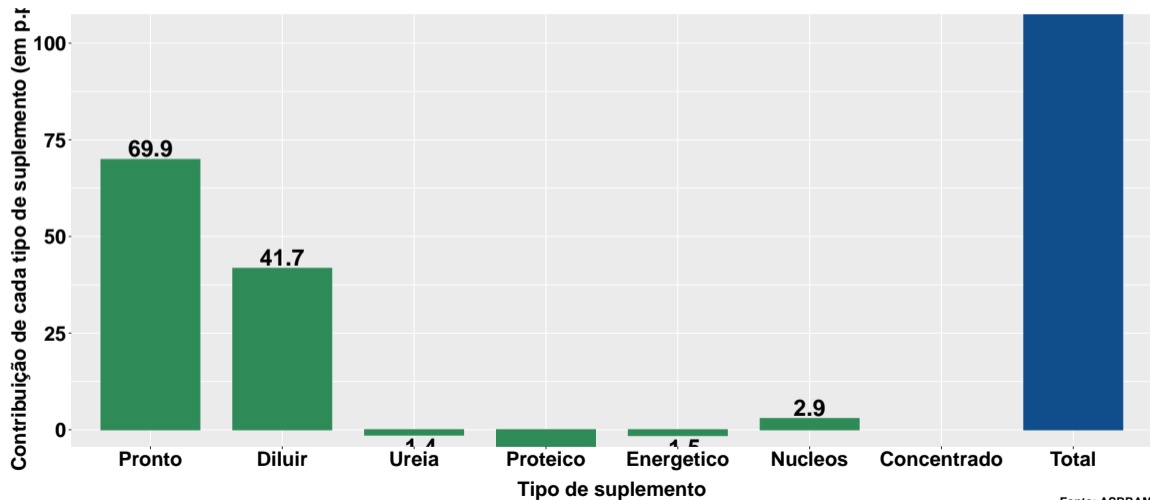
Fonte: ASBRAM

Var. interanual do num. de animais suplementados



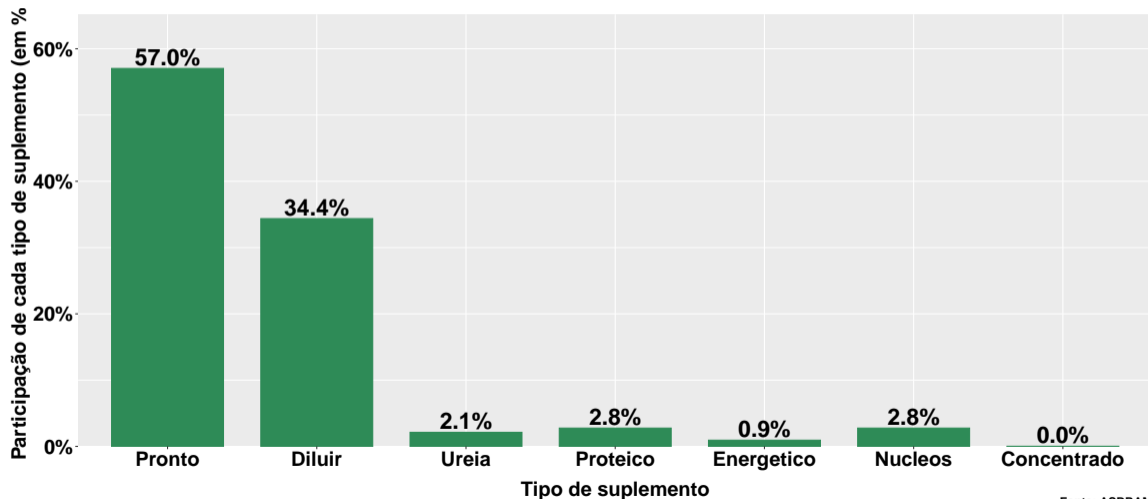
Fonte: ASBRAM

Contribuição de cada suplemento para variação interanual do número de animais suplementados

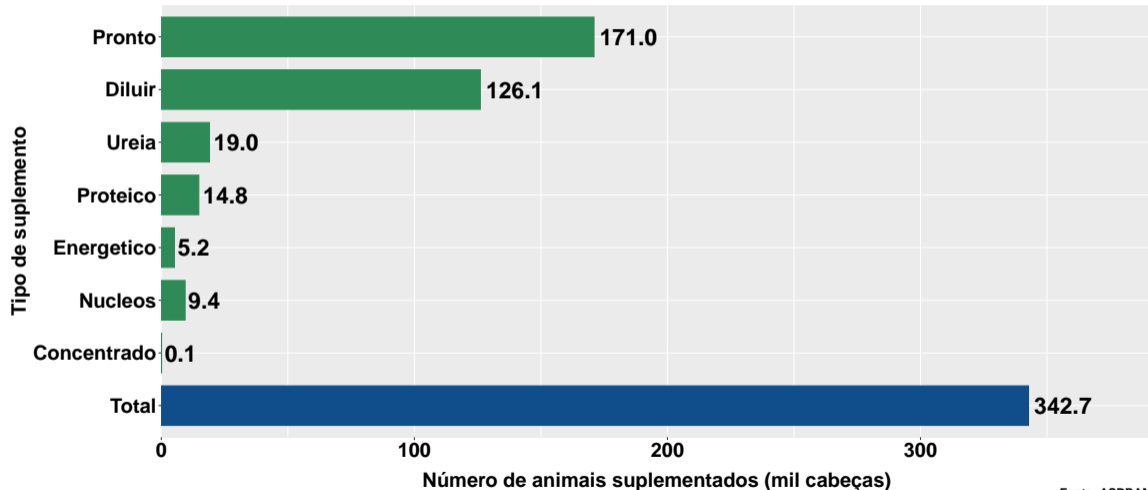


Fonte: ASBRAM

Participação de cada suplemento no número de animais suplementados no mês

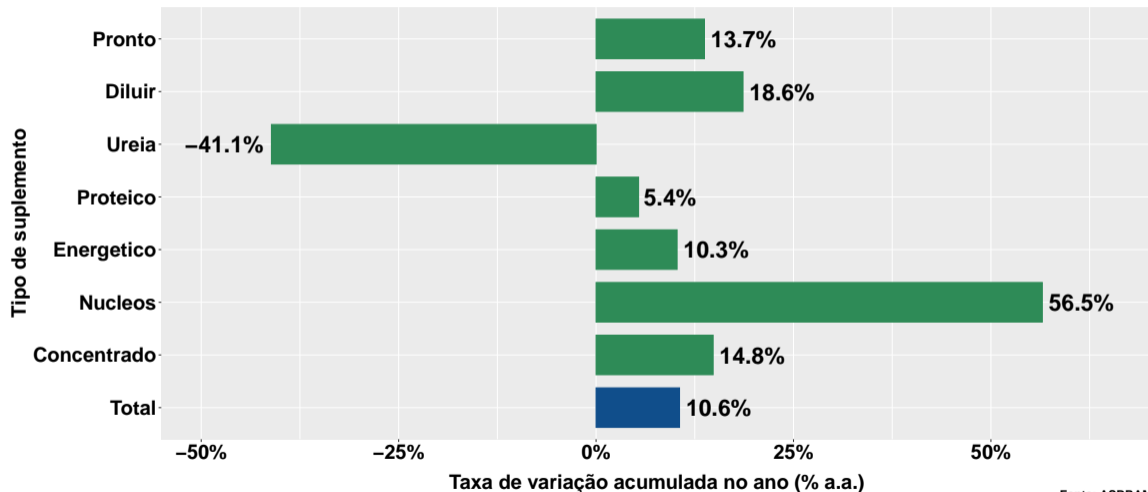


Número de animais suplementados no ano



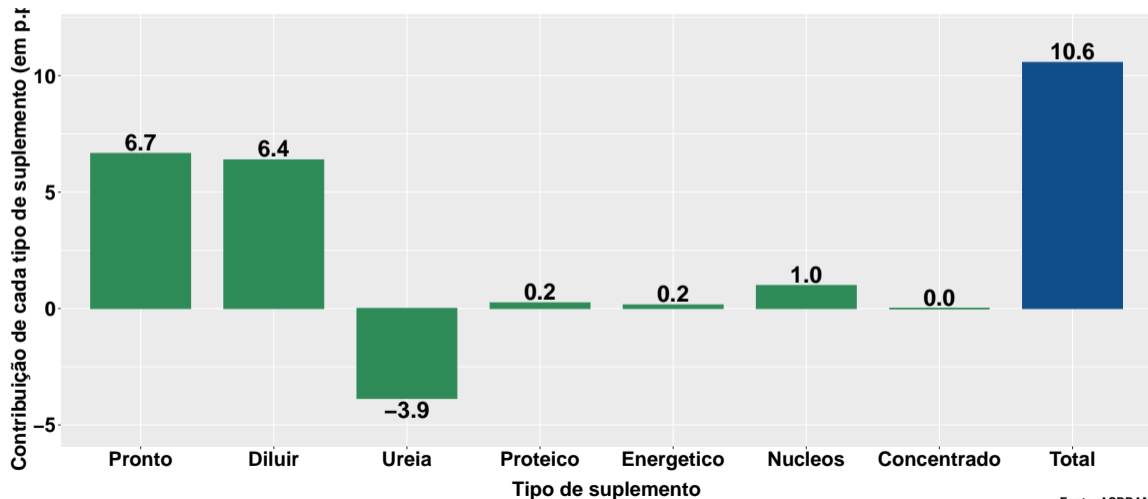
Fonte: ASBRAM

Variação do num. de animais suplementados no ano



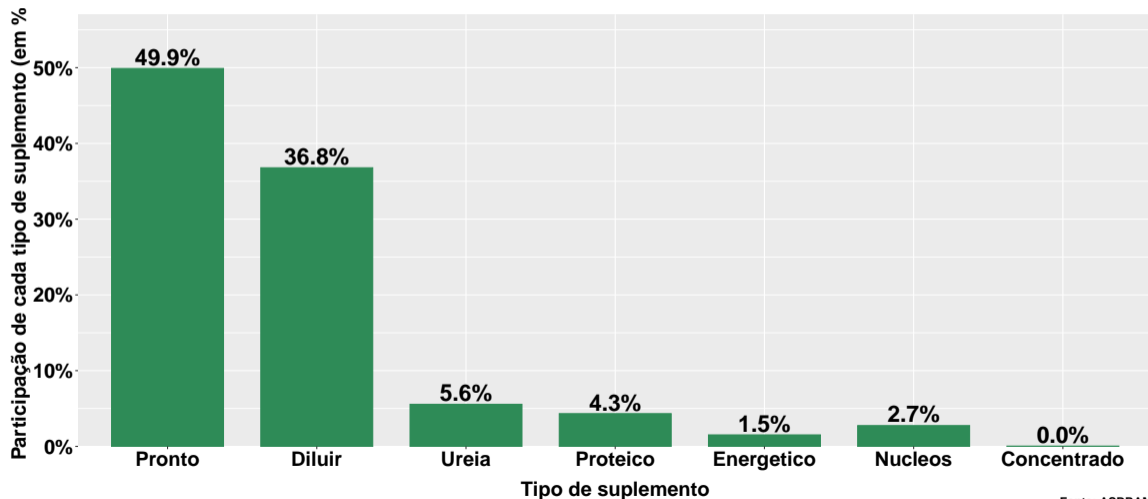
Fonte: ASBRAM

Contribuição de cada suplemento para variação do número de animais suplementados no ano



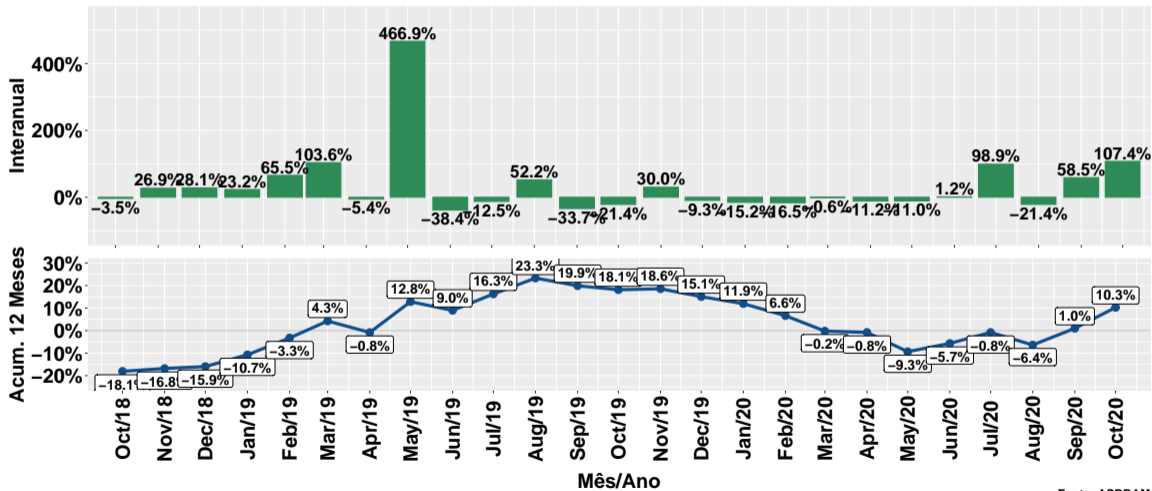
Fonte: ASBRAM

Participação de cada suplemento no número de animais suplementados no ano



Fonte: ASBRAM

Evolução do número de animais suplementados



Fonte: ASBRAM

Síntese de October/2020 (Parte 01)

	Num. animais ¹	Variação (%)			
		Mensal ²	Interanual ³	Acum. ano	12 meses
Pronto	299.9	26.9%	144.5%	13.7%	15.6%
Diluir	180.7	103.7%	141.2%	18.6%	16.5%
Ureia	11.2	-77.0%	-23.5%	-41.1%	-41.1%
Proteico	14.5	-46.8%	-42.8%	5.4%	5.7%
Energetico	4.9	69.3%	-43.3%	10.3%	1.4%
Nucleos	14.5	28.9%	101.5%	56.5%	29.0%
Concentrado	0.1	NA%	NA%	14.8%	-48.9%
Total	525.8	26.7%	107.4%	10.6%	10.3%

Note: Fonte: ASBRAM

¹ Mil cabeças ² Mês/Mês anterior ³ Mês/Mesmo mês ano anterior

Síntese de October/2020 (Parte 02)

	Contribuição (em p.p.)			
	Mensal ²	Interanual ³	Acum. ano	12 meses
Pronto	15.3	69.9	6.7	7.4
Diluir	22.2	41.7	6.4	5.7
Ureia	-9.0	-1.4	-3.9	-3.8
Proteico	-3.1	-4.3	0.2	0.3
Energetico	0.5	-1.5	0.2	0.0
Nucleos	0.8	2.9	1.0	0.6
Concentrado	NA	NA	0.0	-0.0
Total	26.7	107.4	10.6	10.3

Note: Fonte: ASBRAM

¹ Mil cabeças ² Mês/Mês anterior ³ Mês/Mesmo mês ano anterior