

Índice ASBRAM - Santa Catarina

Desempenho Janeiro/2022

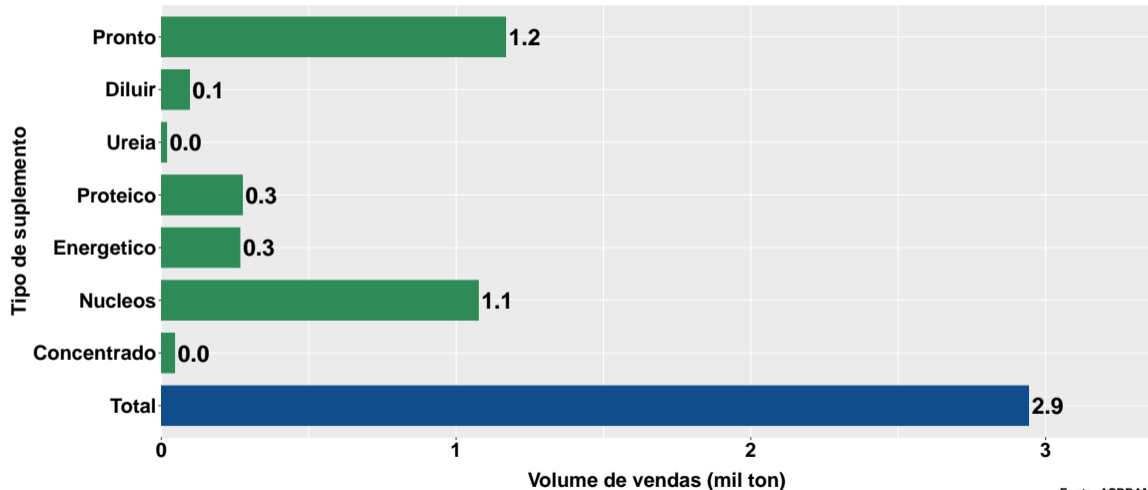
São Paulo, 17/02/2022

- 1 Volume de vendas de suplementos no Santa Catarina
- 2 Número de animais suplementados no Santa Catarina

Section 1

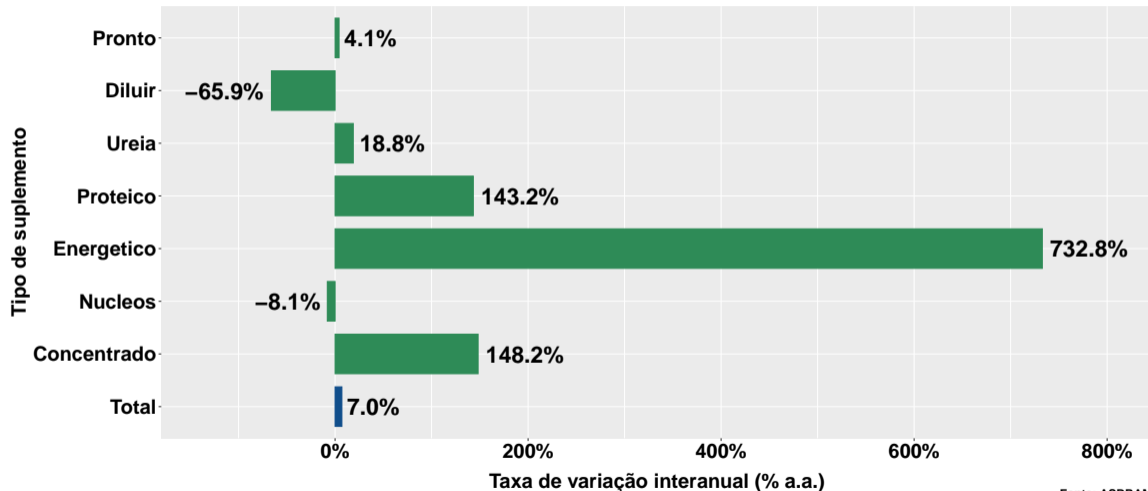
Volume de vendas de suplementos no Santa Catarina

Volume de vendas no mês



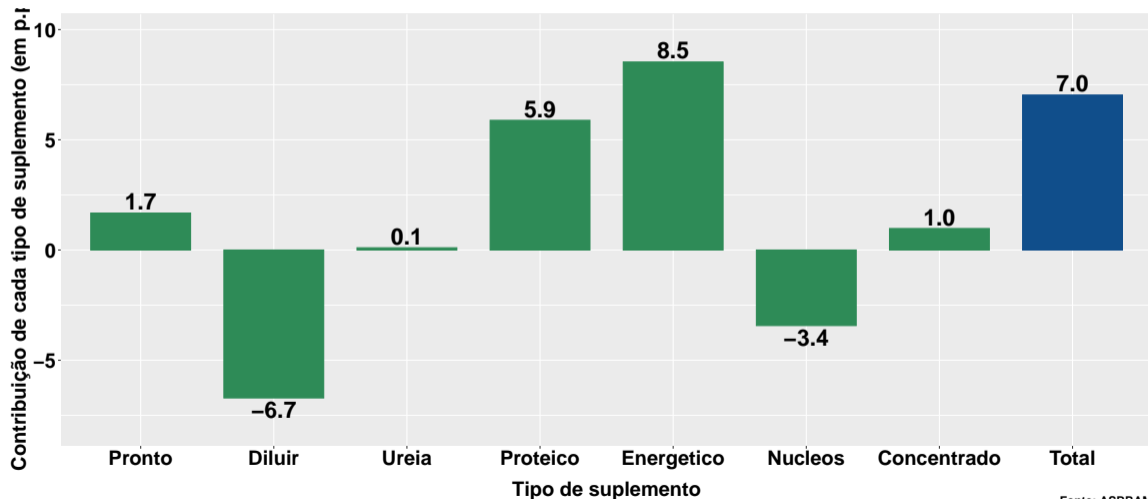
Fonte: ASBRAM

Variação interanual do volume de vendas



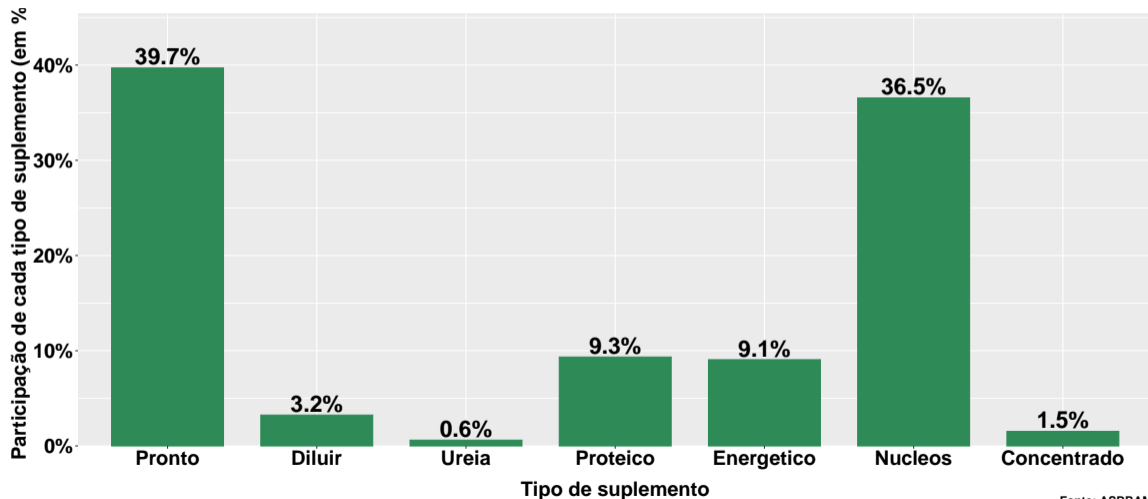
Fonte: ASBRAM

Contribuição de cada suplemento para variação interanual do volume de vendas



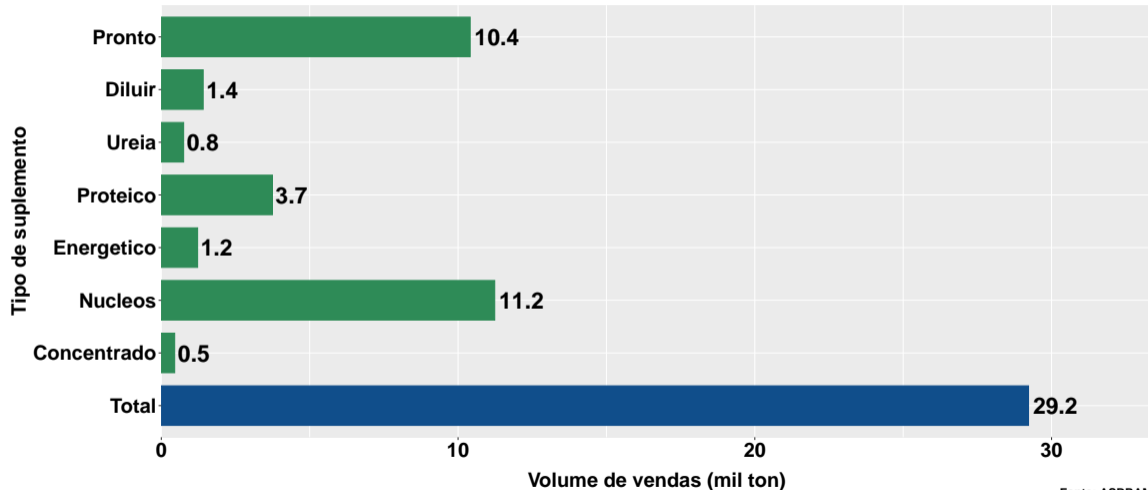
Fonte: ASBRAM

Participação de cada suplemento no volume total de vendas no mês



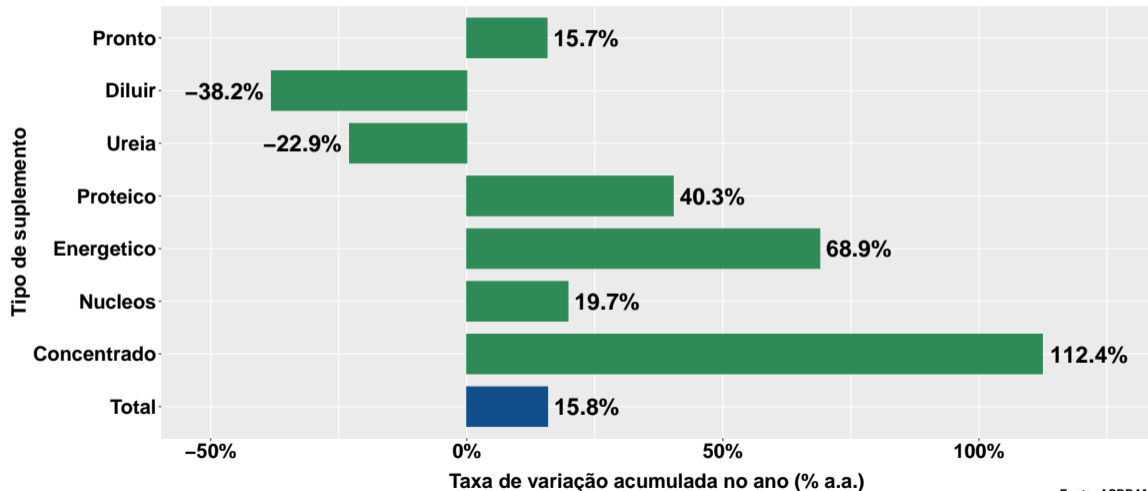
Fonte: ASBRAM

Volume de vendas acumulado no ano



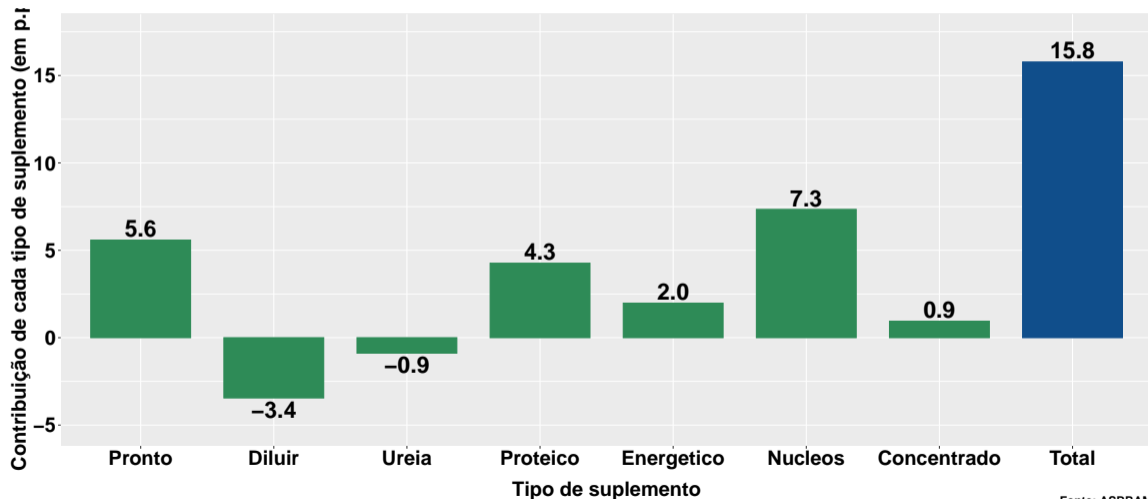
Fonte: ASBRAM

Variação do volume de vendas acumulado no ano



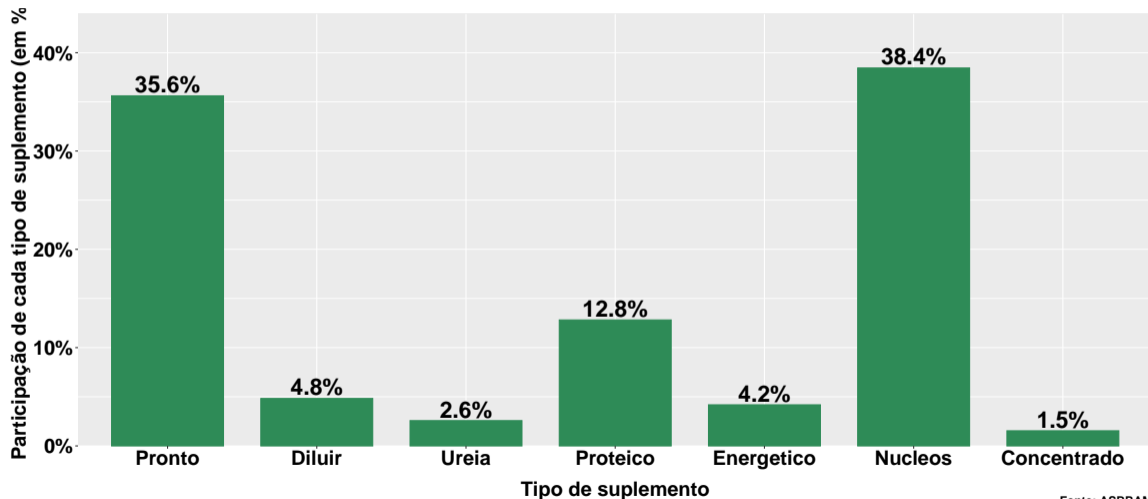
Fonte: ASBRAM

Contribuição de cada suplemento para variação do volume de vendas acumulado no ano



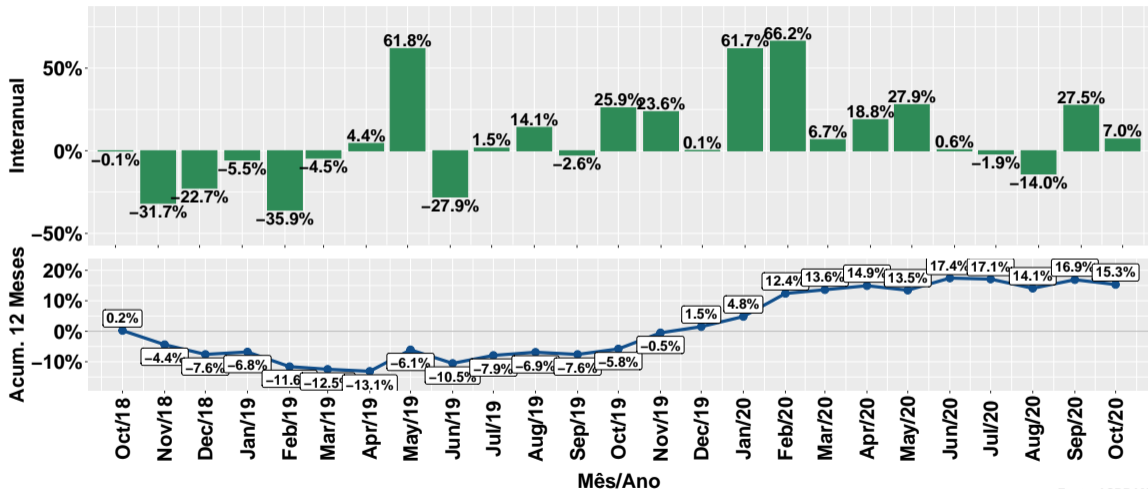
Fonte: ASBRAM

Participação de cada suplemento no volume total de vendas no mês



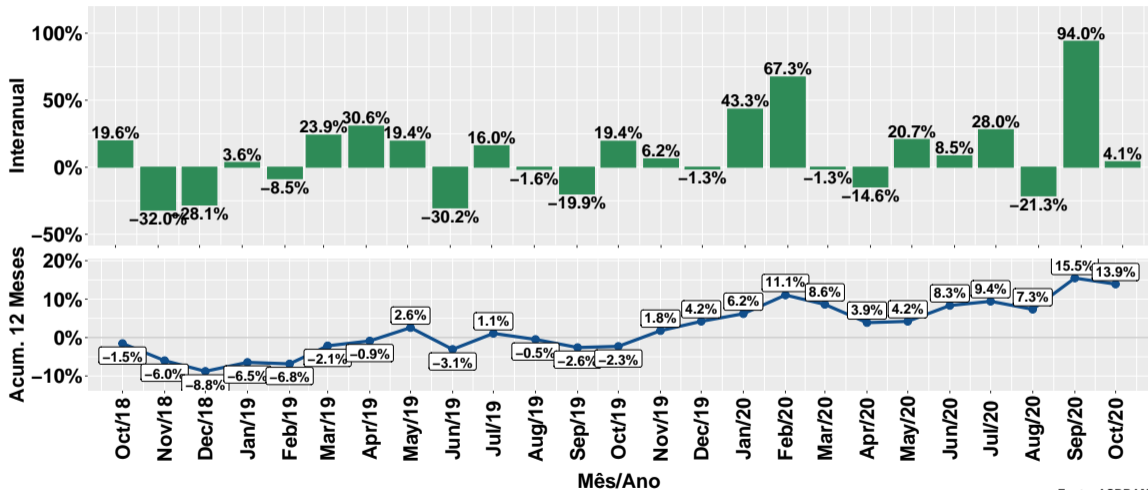
Fonte: ASBRAM

Evolução do volume total de vendas



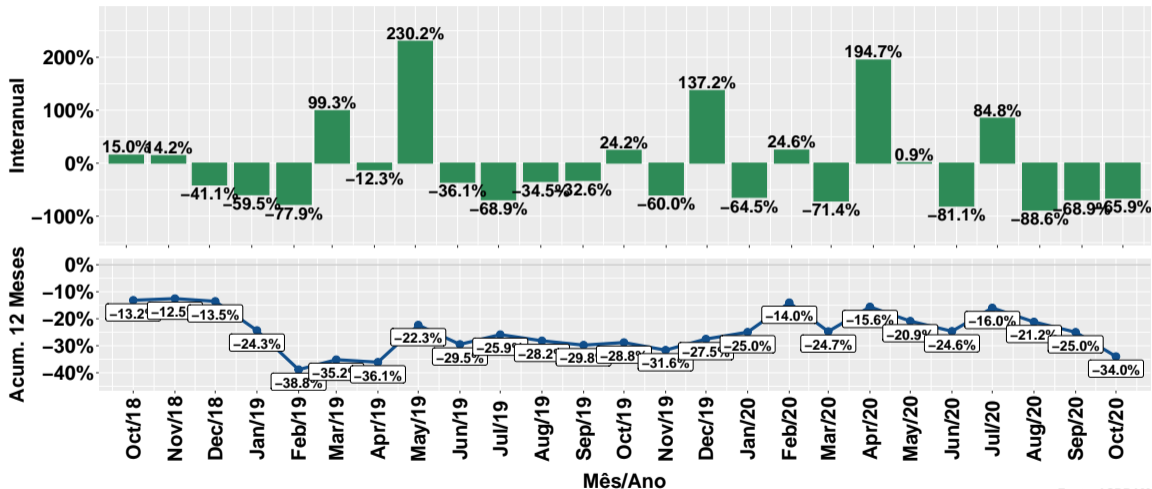
Fonte: ASBRAM

Evolução do volume de vendas: Pronto para uso



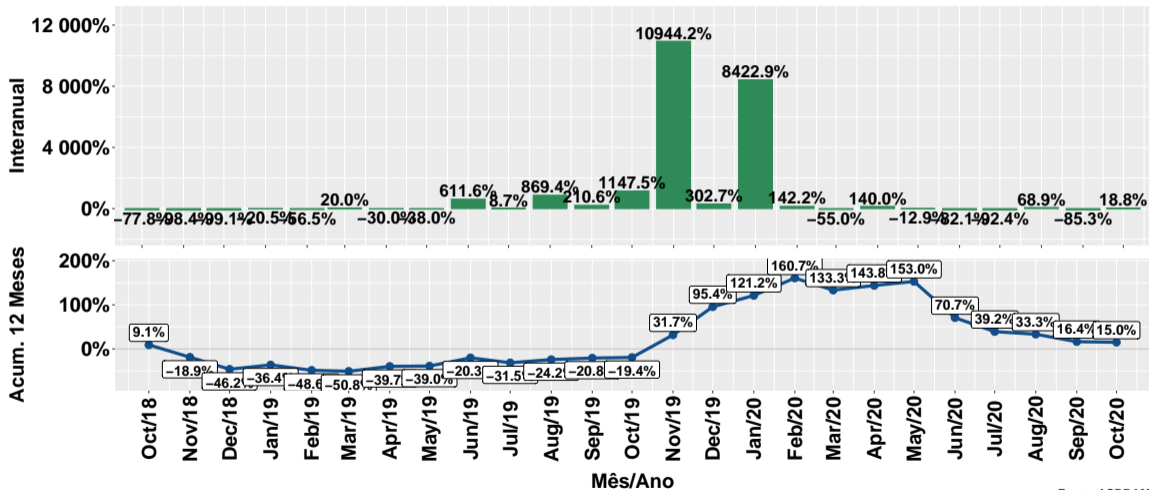
Fonte: ASBRAM

Evolução do volume de vendas: Para diluir



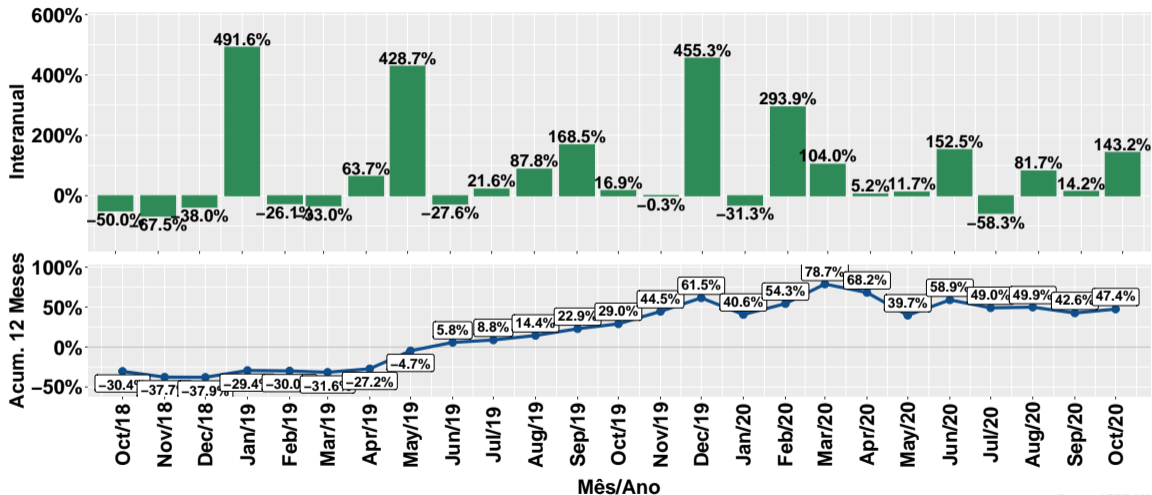
Fonte: ASBRAM

Evolução do volume de vendas: Ureia



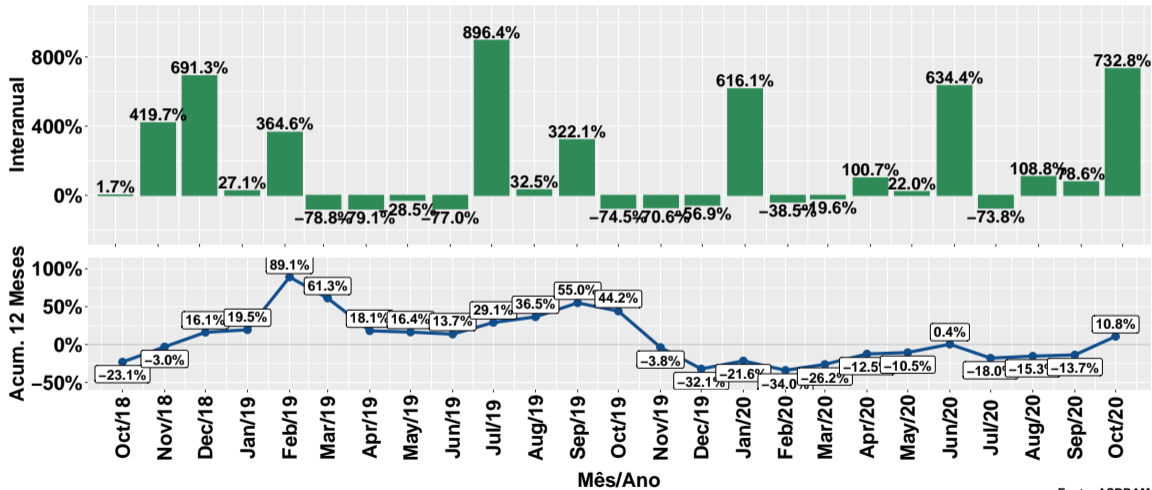
Fonte: ASBRAM

Evolução do volume de vendas: Proteico



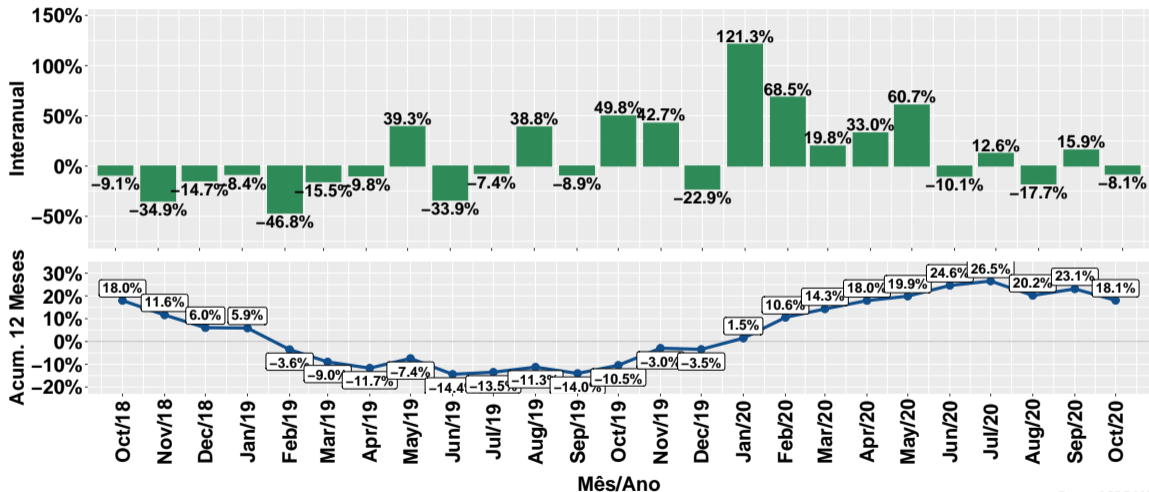
Fonte: ASBRAM

Evolução do volume de vendas: Prot. energético



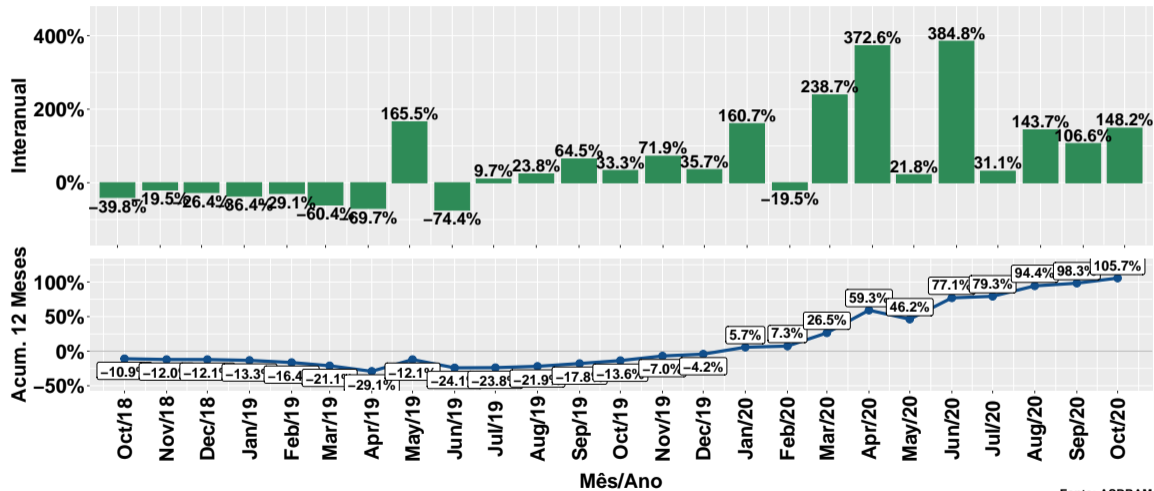
Fonte: ASBRAM

Evolução do volume de vendas: Núcleos



Fonte: ASBRAM

Evolução do volume de vendas: Concentrado



Fonte: ASBRAM

Síntese de October/2020 (Parte 01)

	Vol. vendas ¹	Variação (%)			
		Mensal ²	Interanual ³	Acum. ano	12 meses
Pronto	1.2	-12.8%	4.1%	15.7%	13.9%
Diluir	0.1	0.9%	-65.9%	-38.2%	-34.0%
Ureia	0.0	29.8%	18.8%	-22.9%	15.0%
Proteico	0.3	-6.9%	143.2%	40.3%	47.4%
Energetico	0.3	-6.3%	732.8%	68.9%	10.8%
Nucleos	1.1	-18.9%	-8.1%	19.7%	18.1%
Concentrado	0.0	-28.8%	148.2%	112.4%	105.7%
Total	2.9	-13.9%	7.0%	15.8%	15.3%

Note: Fonte: ASBRAM

¹ Em mil toneladas ² Mês/Mês anterior ³ Mês/Mesmo mês ano anterior

Síntese de October/2020 (Parte 02)

	Contribuição (em p.p.)			
	Mensal ²	Interanual ³	Acum. ano	12 meses
Pronto	-5.0	1.7	5.6	4.9
Diluir	0.0	-6.7	-3.4	-2.9
Ureia	0.1	0.1	-0.9	0.5
Proteico	-0.6	5.9	4.3	4.5
Energetico	-0.5	8.5	2.0	0.5
Nucleos	-7.3	-3.4	7.3	6.9
Concentrado	-0.5	1.0	0.9	0.9
Total	-13.9	7.0	15.8	15.3

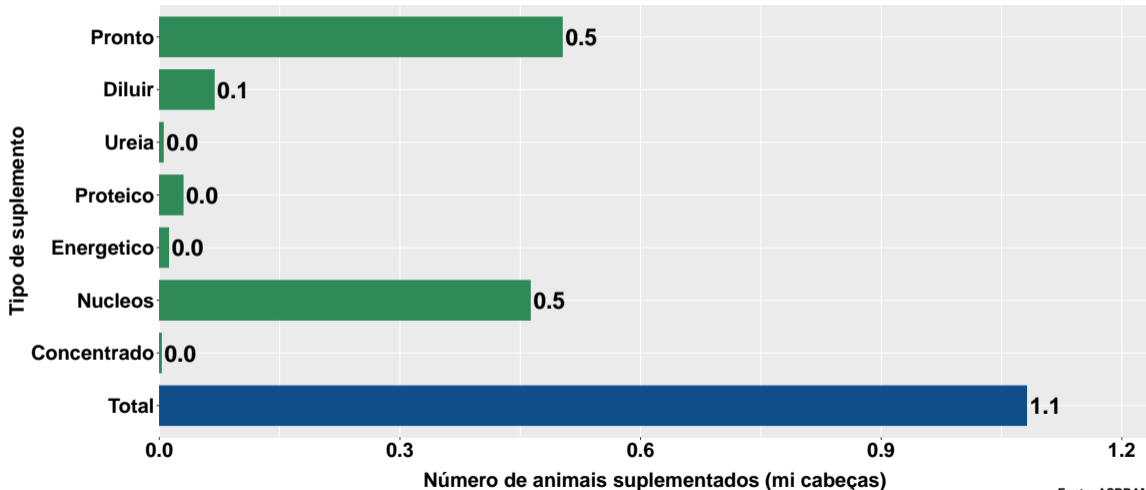
Note: Fonte: ASBRAM

¹ Em mil toneladas ² Mês/Mês anterior ³ Mês/Mesmo mês ano anterior

Section 2

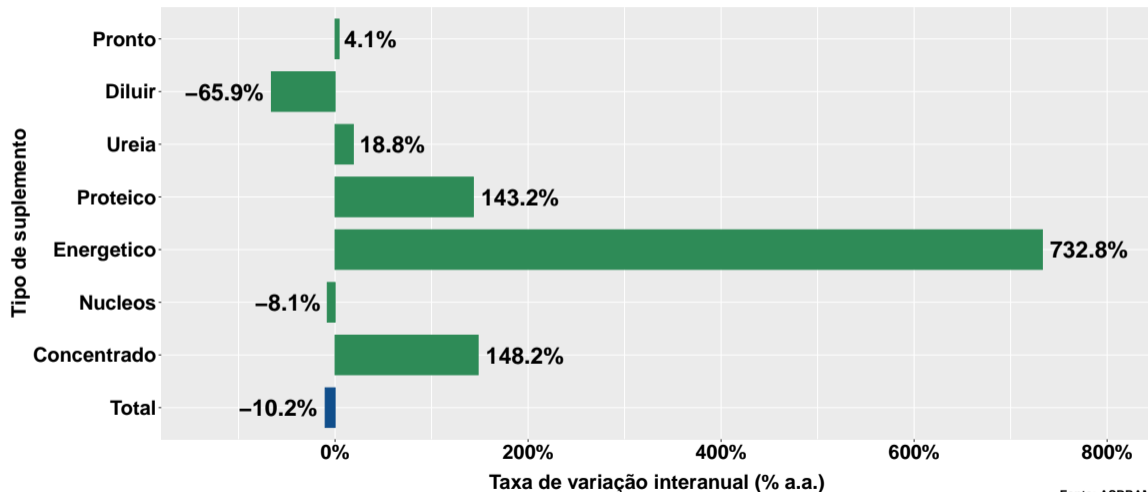
Número de animais suplementados no Santa Catarina

Número de animais suplementados



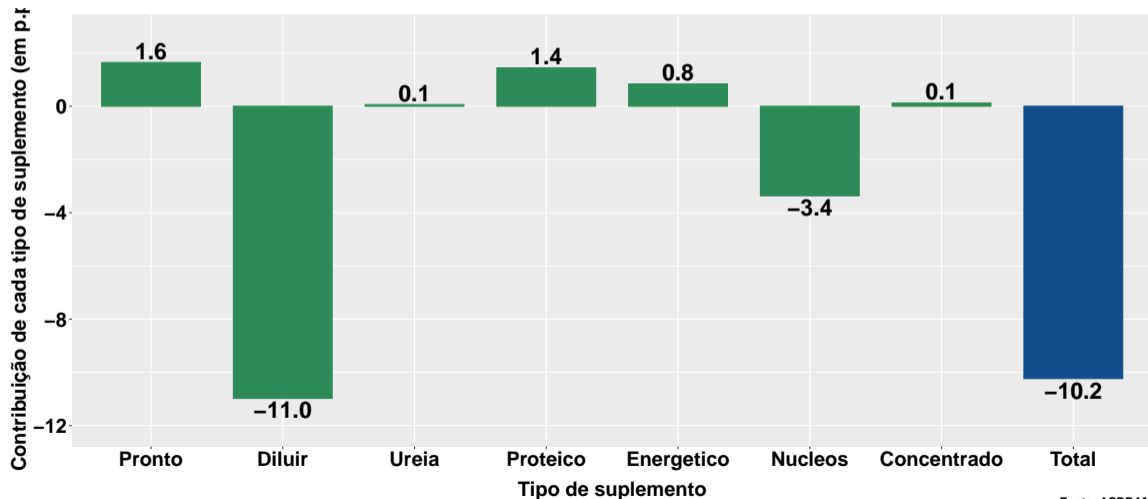
Fonte: ASBRAM

Var. interanual do num. de animais suplementados



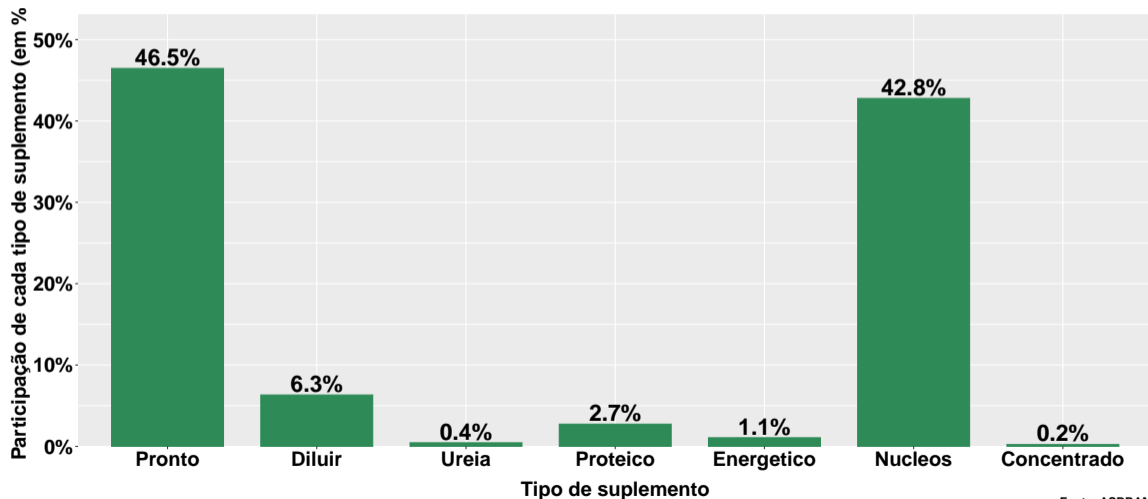
Fonte: ASBRAM

Contribuição de cada suplemento para variação interanual do número de animais suplementados



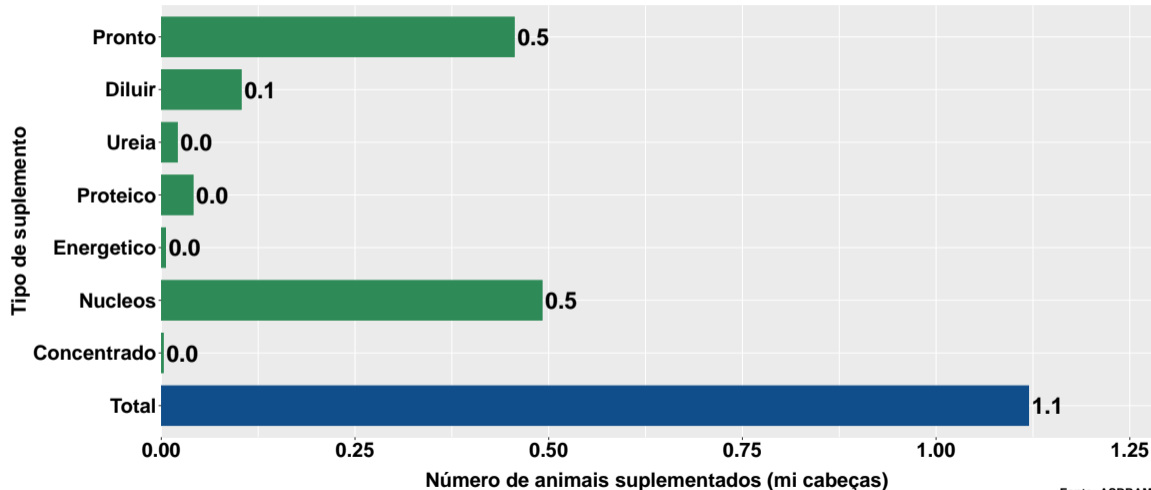
Fonte: ASBRAM

Participação de cada suplemento no número de animais suplementados no mês



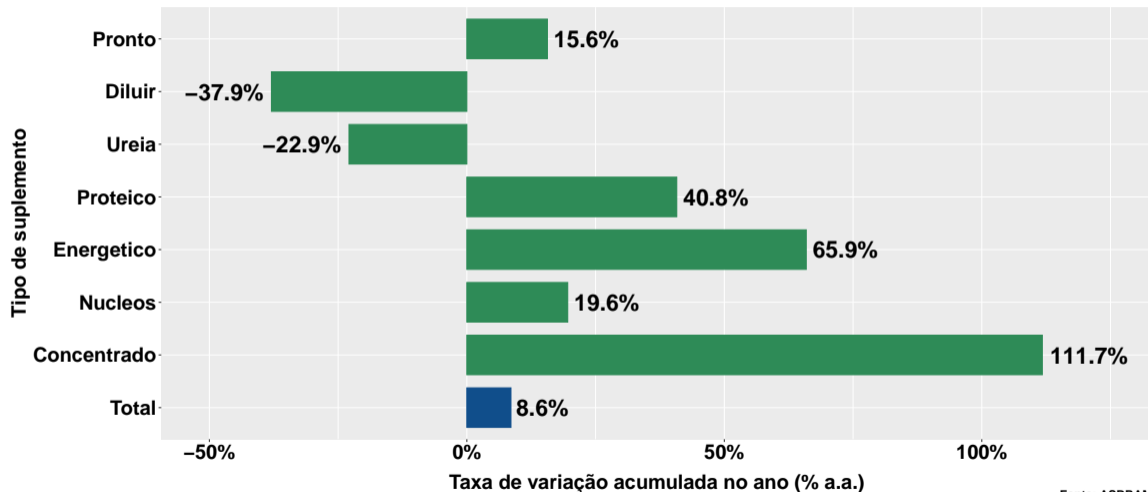
Fonte: ASBRAM

Número de animais suplementados no ano



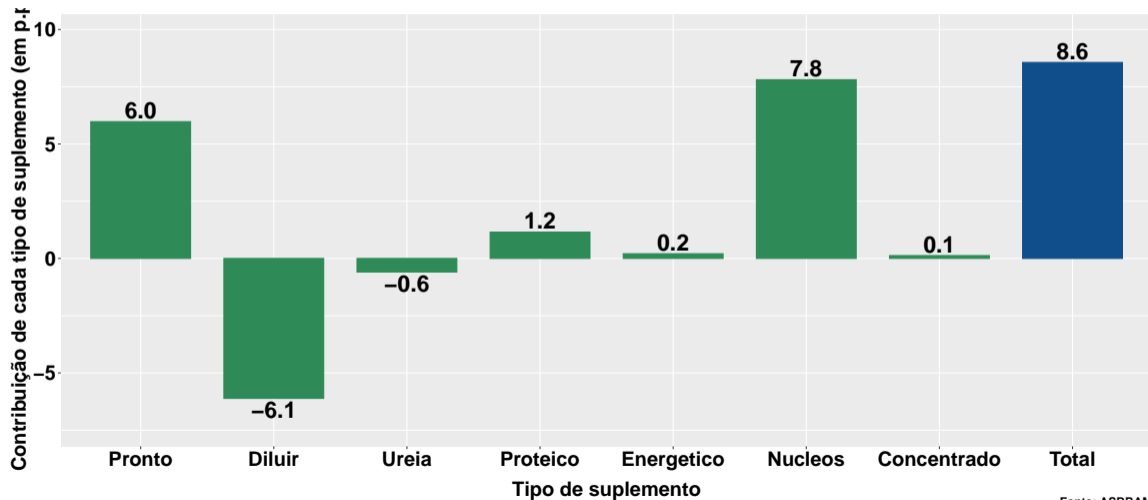
Fonte: ASBRAM

Variação do num. de animais suplementados no ano



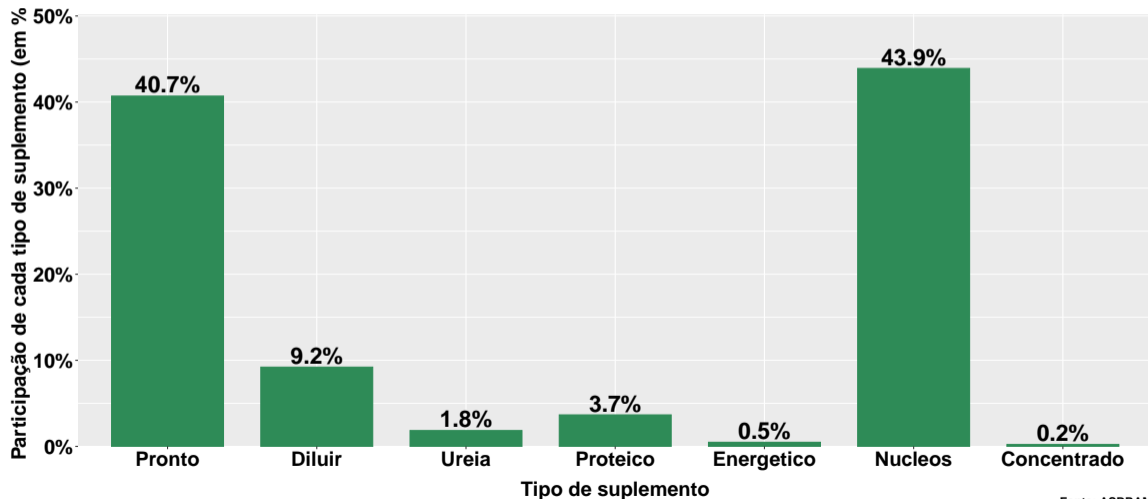
Fonte: ASBRAM

Contribuição de cada suplemento para variação do número de animais suplementados no ano



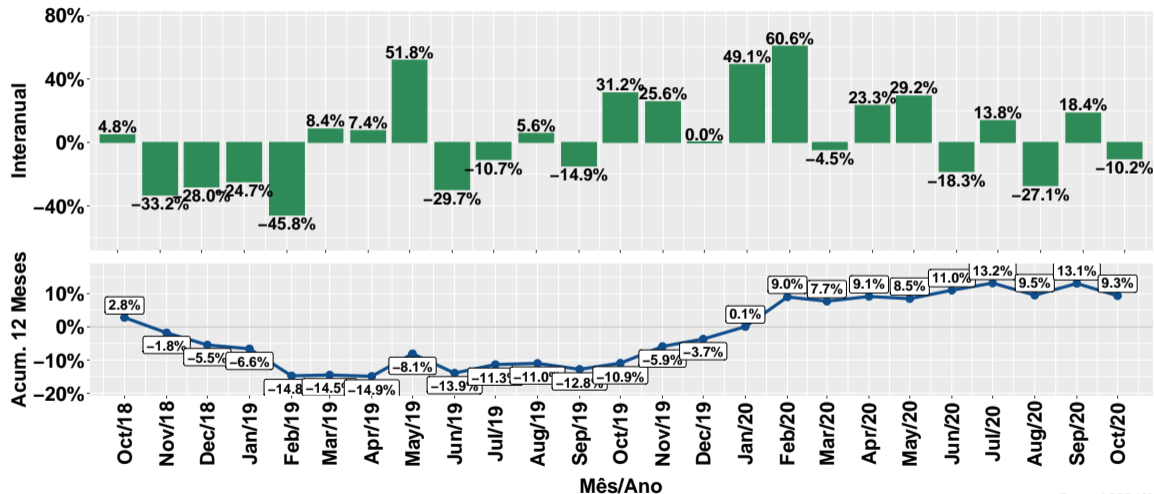
Fonte: ASBRAM

Participação de cada suplemento no número de animais suplementados no ano



Fonte: ASBRAM

Evolução do número de animais suplementados



Fonte: ASBRAM

Síntese de October/2020 (Parte 01)

	Num. animais ¹	Variação (%)			
		Mensal ²	Interanual ³	Acum. ano	12 meses
Pronto	0.5	-15.6%	4.1%	15.6%	13.9%
Diluir	0.1	-2.3%	-65.9%	-37.9%	-33.9%
Ureia	0.0	25.6%	18.8%	-22.9%	15.6%
Proteico	0.0	-9.9%	143.2%	40.8%	47.7%
Energetico	0.0	-9.3%	732.8%	65.9%	9.7%
Nucleos	0.5	-21.5%	-8.1%	19.6%	18.0%
Concentrado	0.0	-31.1%	148.2%	111.7%	105.1%
Total	1.1	-17.3%	-10.2%	8.6%	9.3%

Note: Fonte: ASBRAM

¹ Milhões de cabeças ² Mês/Mês anterior ³ Mês/Mesmo mês ano anterior

Síntese de October/2020 (Parte 02)

	Contribuição (em p.p.)			
	Mensal ²	Interanual ³	Acum. ano	12 meses
Pronto	-7.1	1.6	6.0	5.3
Diluir	-0.1	-11.0	-6.1	-5.1
Ureia	0.1	0.1	-0.6	0.3
Proteico	-0.2	1.4	1.2	1.2
Energetico	-0.1	0.8	0.2	0.0
Nucleos	-9.7	-3.4	7.8	7.5
Concentrado	-0.1	0.1	0.1	0.1
Total	-17.3	-10.2	8.6	9.3

Note: Fonte: ASBRAM

¹ Milhões de cabeças ² Mês/Mês anterior ³ Mês/Mesmo mês ano anterior