

Índice ASBRAM - São Paulo

Desempenho Janeiro/2022

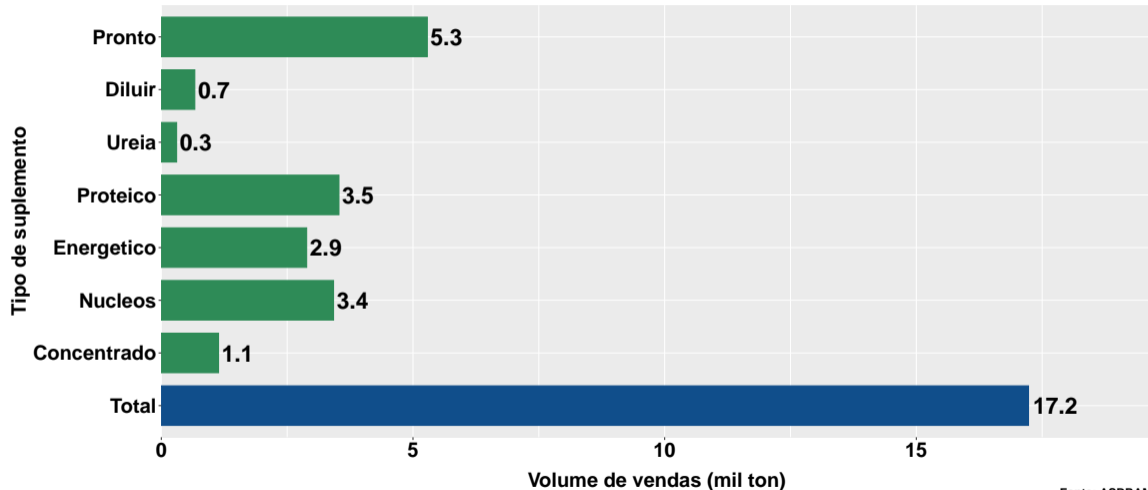
São Paulo, 17/02/2022

- 1 Volume de vendas de suplementos no São Paulo
- 2 Número de animais suplementados no São Paulo

Section 1

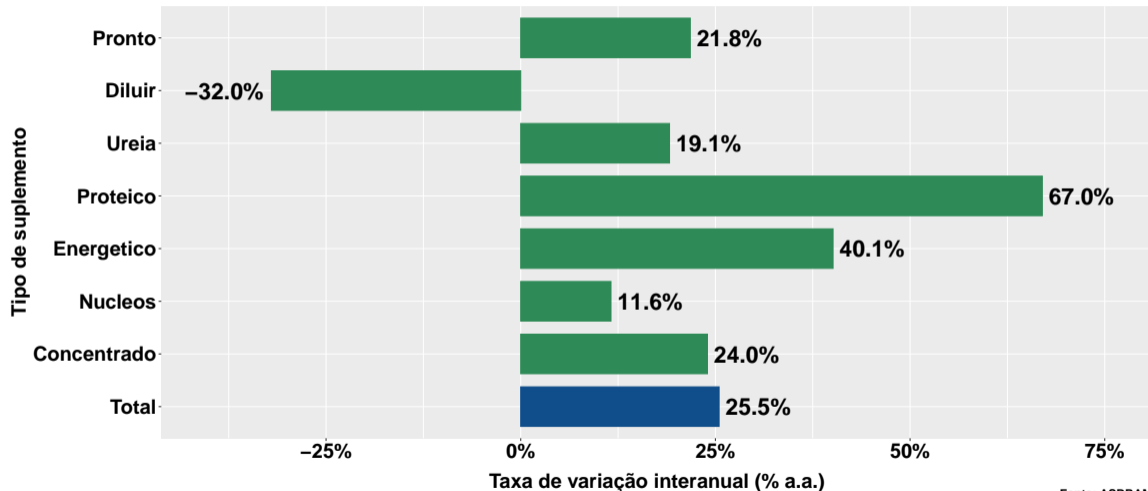
Volume de vendas de suplementos no São Paulo

Volume de vendas no mês



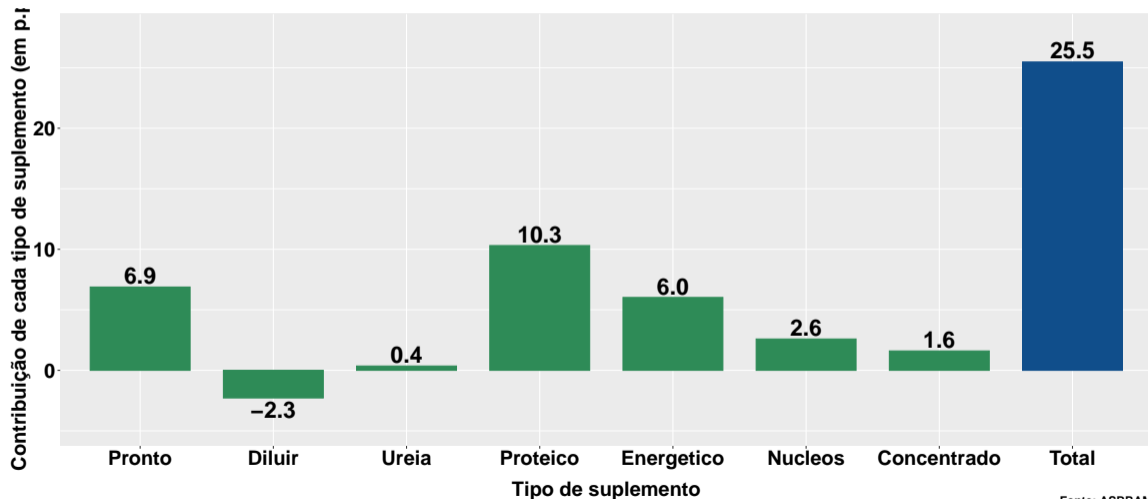
Fonte: ASBRAM

Variação interanual do volume de vendas



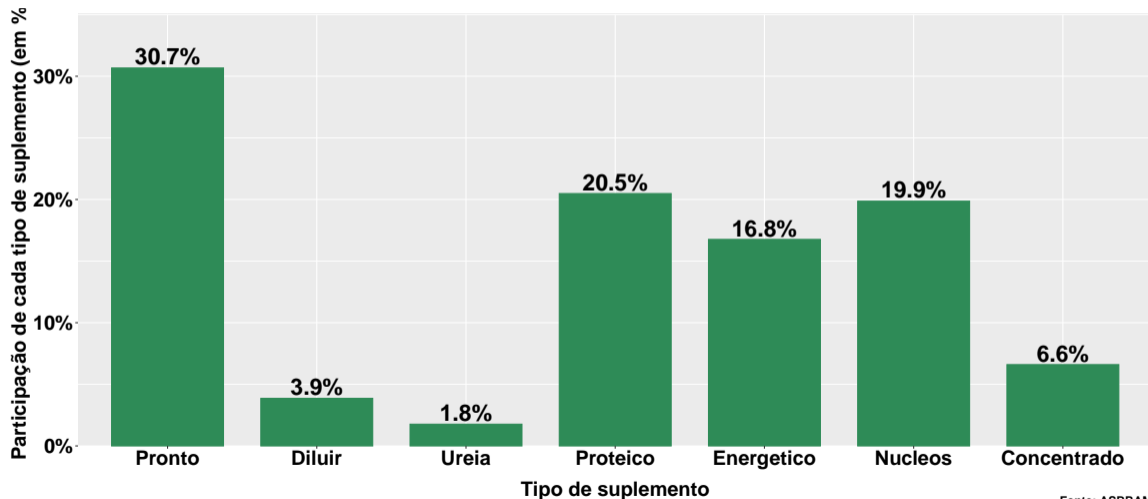
Fonte: ASBRAM

Contribuição de cada suplemento para variação interanual do volume de vendas



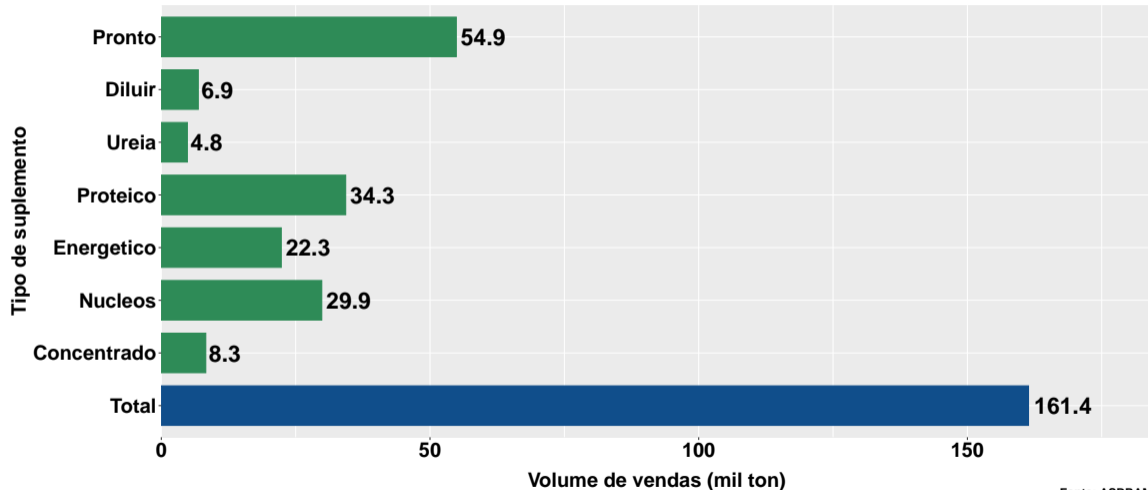
Fonte: ASBRAM

Participação de cada suplemento no volume total de vendas no mês



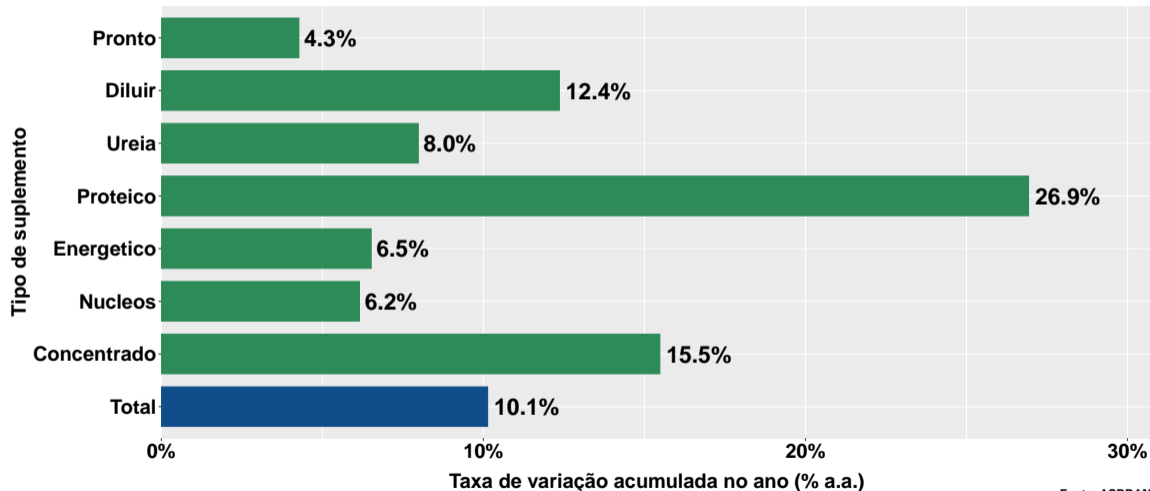
Fonte: ASBRAM

Volume de vendas acumulado no ano



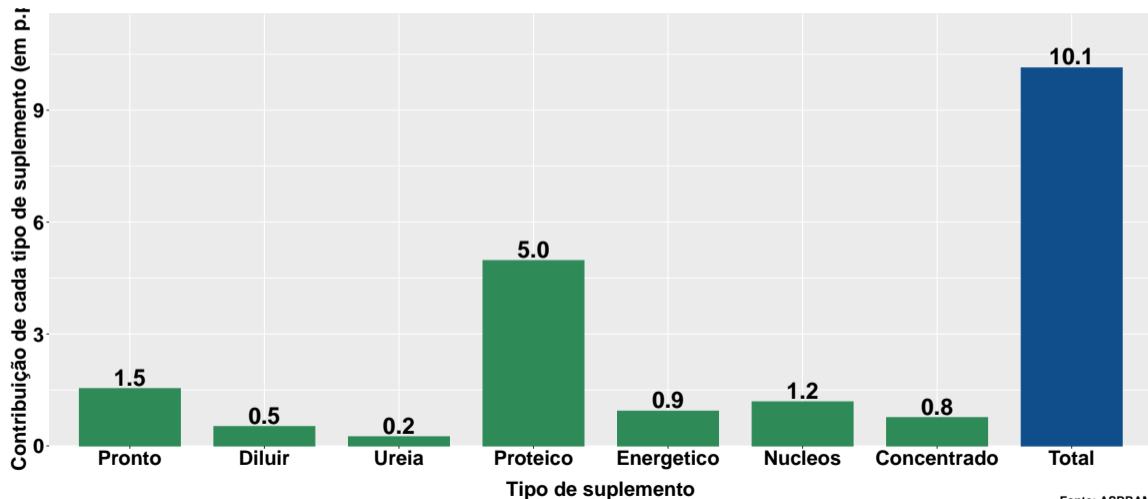
Fonte: ASBRAM

Variação do volume de vendas acumulado no ano



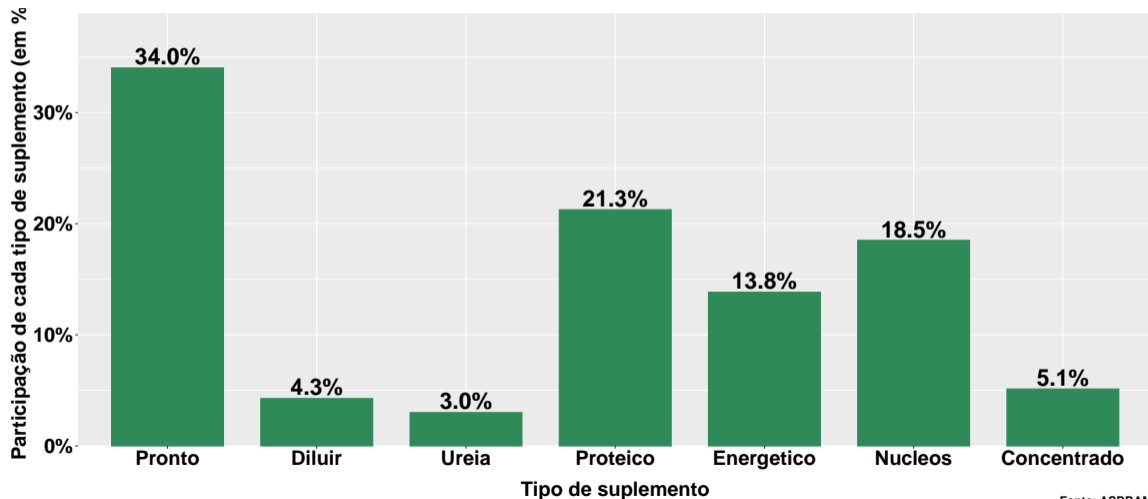
Fonte: ASBRAM

Contribuição de cada suplemento para variação do volume de vendas acumulado no ano



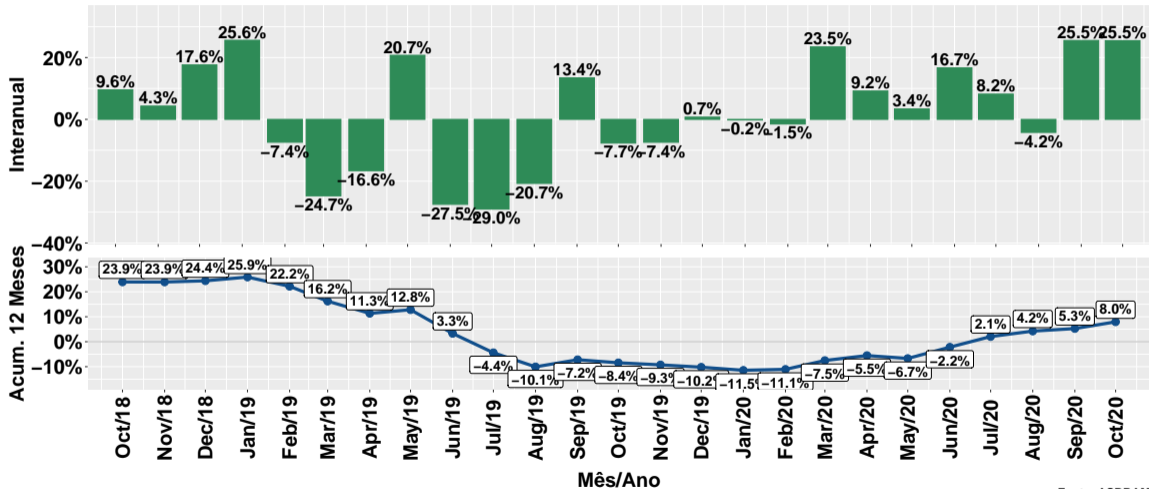
Fonte: ASBRAM

Participação de cada suplemento no volume total de vendas no mês



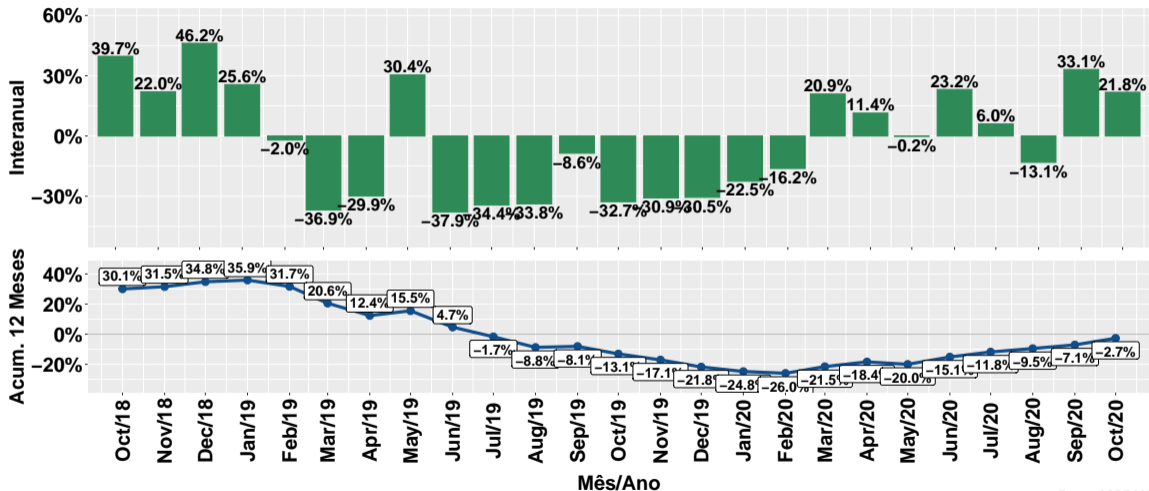
Fonte: ASBRAM

Evolução do volume total de vendas



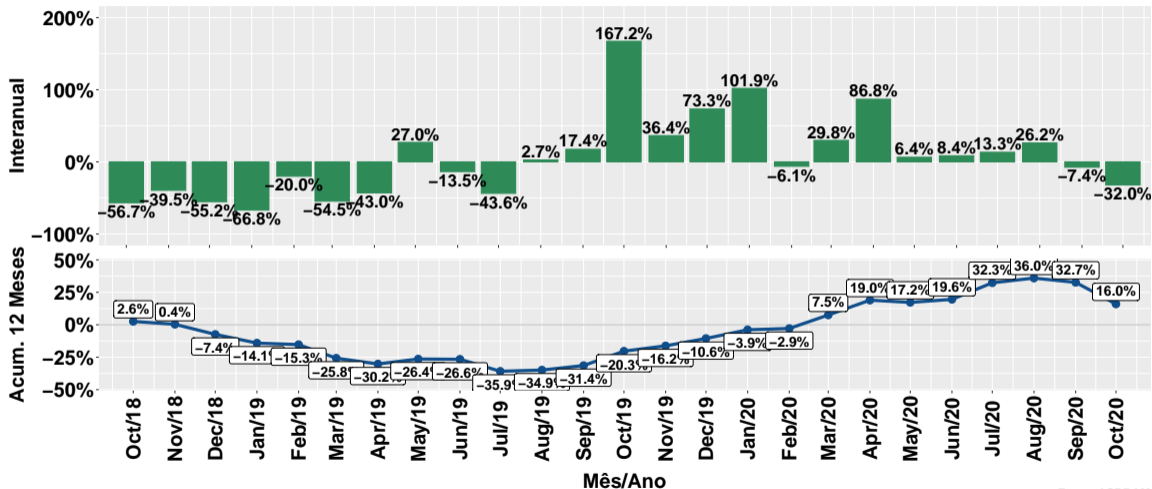
Fonte: ASBRAM

Evolução do volume de vendas: Pronto para uso



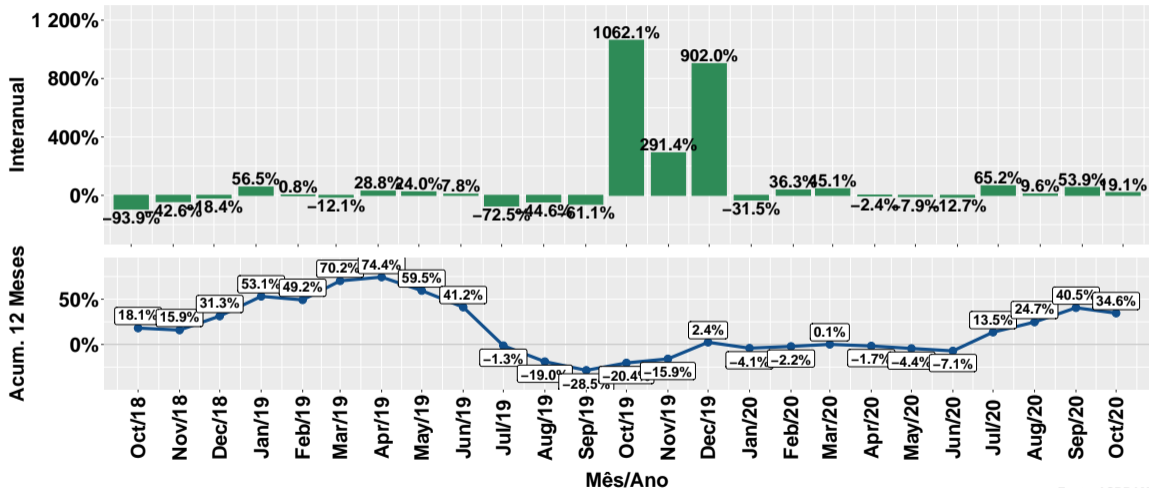
Fonte: ASBRAM

Evolução do volume de vendas: Para diluir



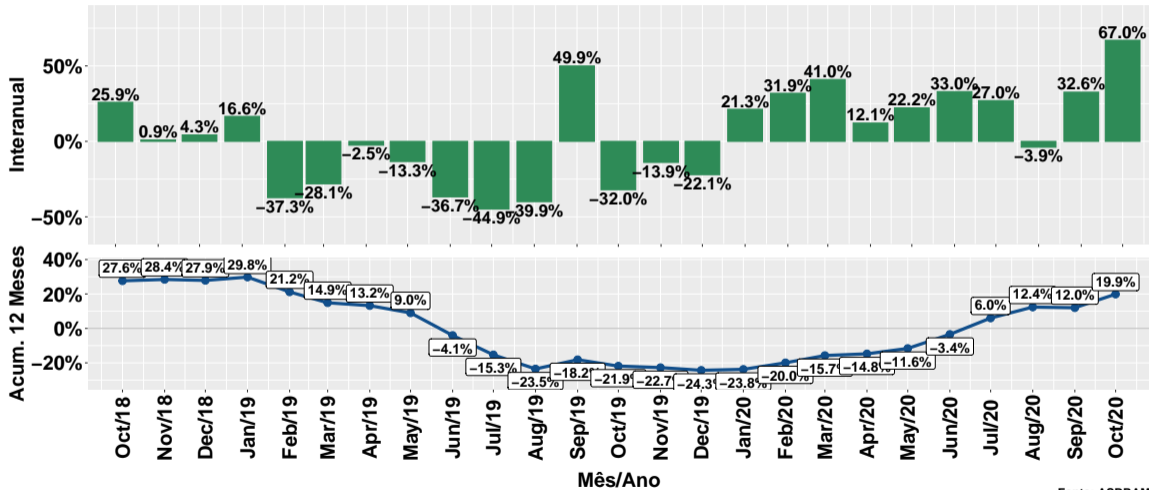
Fonte: ASBRAM

Evolução do volume de vendas: Ureia



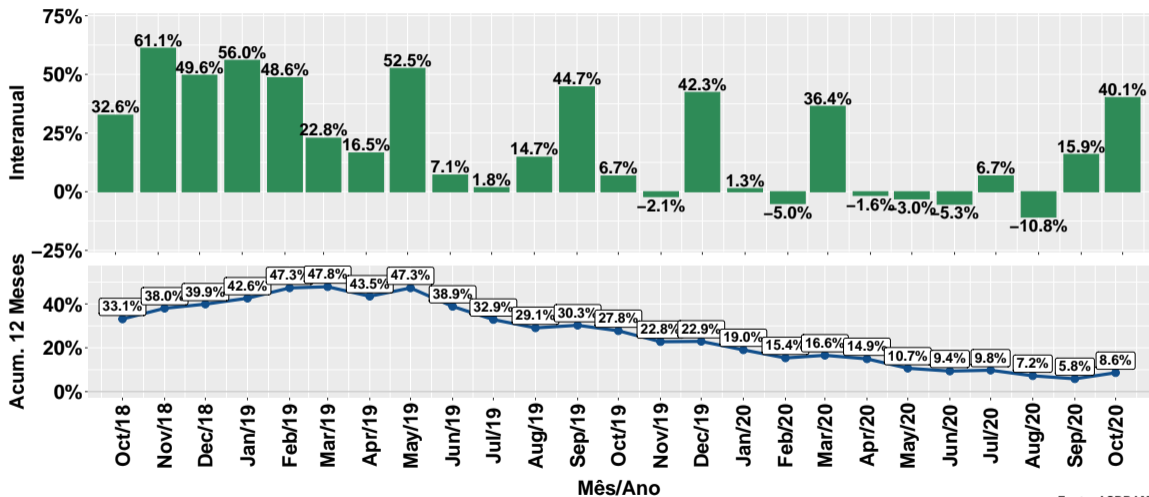
Fonte: ASBRAM

Evolução do volume de vendas: Proteico



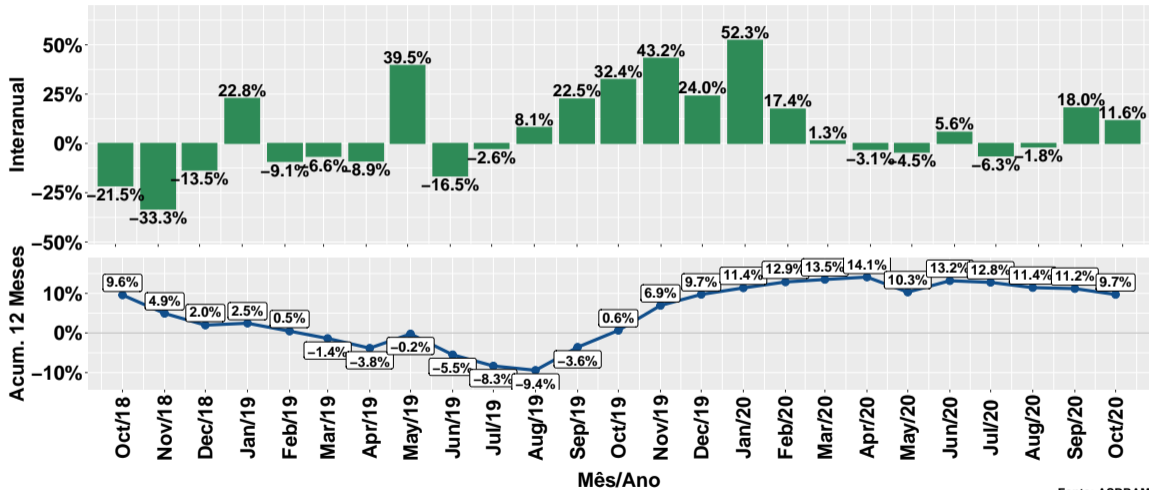
Fonte: ASBRAM

Evolução do volume de vendas: Prot. energético



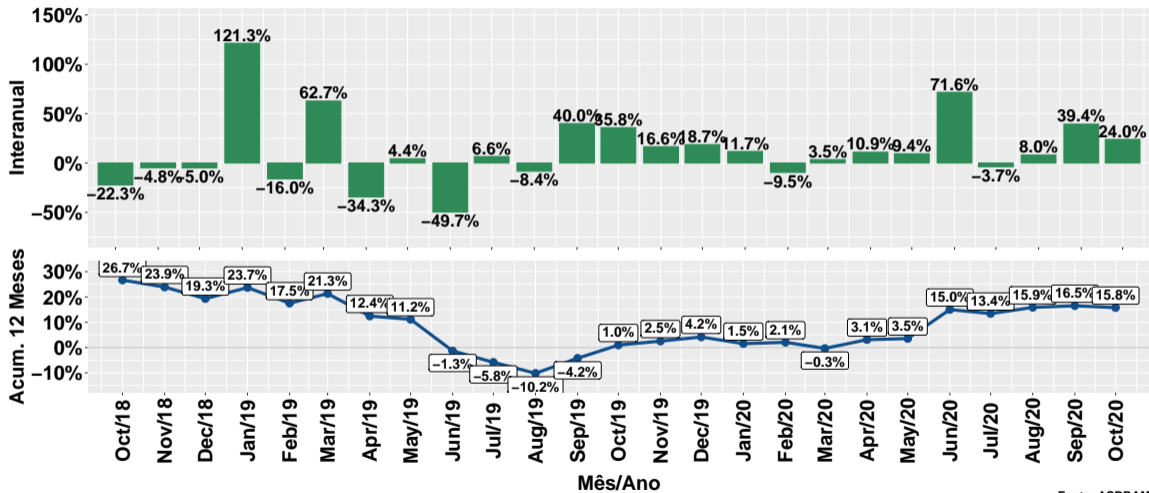
Fonte: ASBRAM

Evolução do volume de vendas: Núcleos



Fonte: ASBRAM

Evolução do volume de vendas: Concentrado



Fonte: ASBRAM

Síntese de October/2020 (Parte 01)

	Vol. vendas ¹	Variação (%)			
		Mensal ²	Interanual ³	Acum. ano	12 meses
Pronto	5.3	1.0%	21.8%	4.3%	-2.7%
Diluir	0.7	-2.7%	-32.0%	12.4%	16.0%
Ureia	0.3	-29.8%	19.1%	8.0%	34.6%
Proteico	3.5	1.5%	67.0%	26.9%	19.9%
Energetico	2.9	25.3%	40.1%	6.5%	8.6%
Nucleos	3.4	-9.7%	11.6%	6.2%	9.7%
Concentrado	1.1	-2.0%	24.0%	15.5%	15.8%
Total	17.2	0.9%	25.5%	10.1%	8.0%

Note: Fonte: ASBRAM

¹ Em mil toneladas ² Mês/Mês anterior ³ Mês/Mesmo mês ano anterior

Síntese de October/2020 (Parte 02)

	Contribuição (em p.p.)			
	Mensal ²	Interanual ³	Acum. ano	12 meses
Pronto	0.3	6.9	1.5	-1.0
Diluir	-0.1	-2.3	0.5	0.6
Ureia	-0.8	0.4	0.2	0.9
Proteico	0.3	10.3	5.0	3.6
Energetico	3.4	6.0	0.9	1.2
Nucleos	-2.1	2.6	1.2	1.8
Concentrado	-0.1	1.6	0.8	0.8
Total	0.9	25.5	10.1	8.0

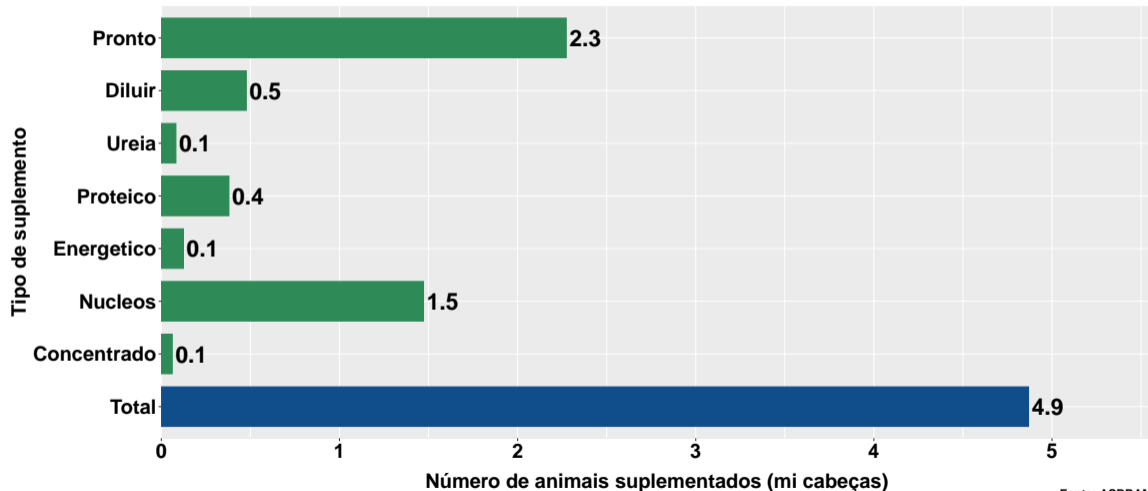
Note: Fonte: ASBRAM

¹ Em mil toneladas ² Mês/Mês anterior ³ Mês/Mesmo mês ano anterior

Section 2

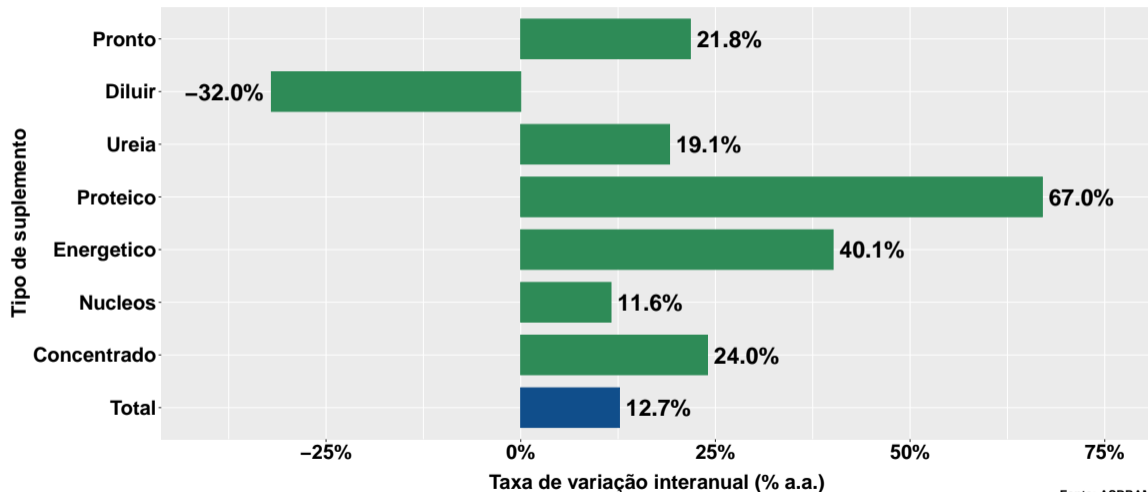
Número de animais suplementados no São Paulo

Número de animais suplementados



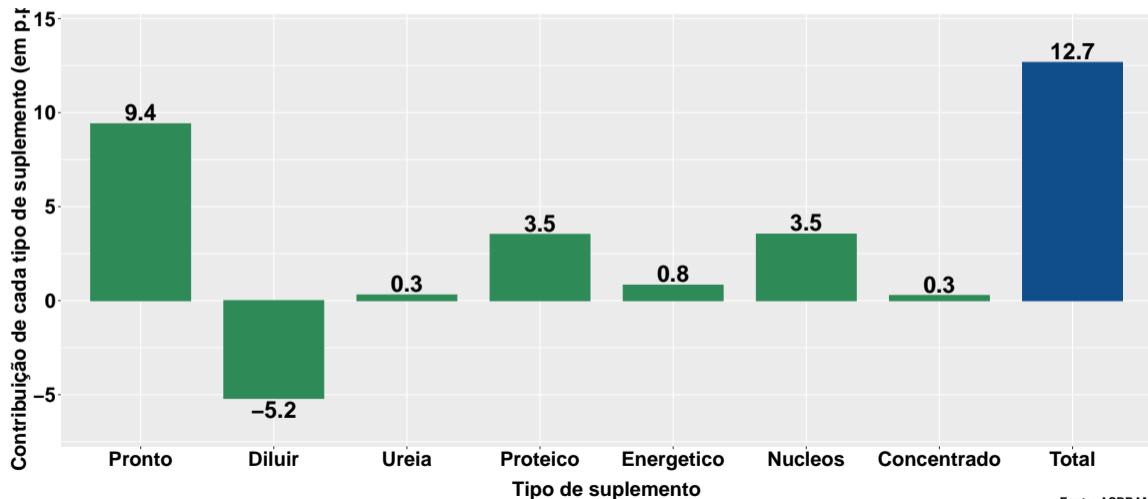
Fonte: ASBRAM

Var. interanual do num. de animais suplementados



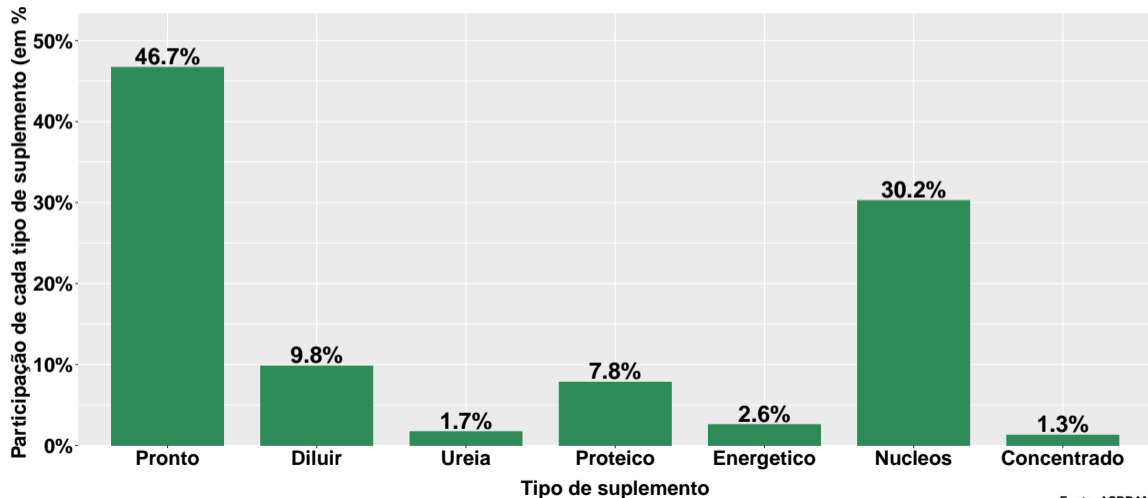
Fonte: ASBRAM

Contribuição de cada suplemento para variação interanual do número de animais suplementados



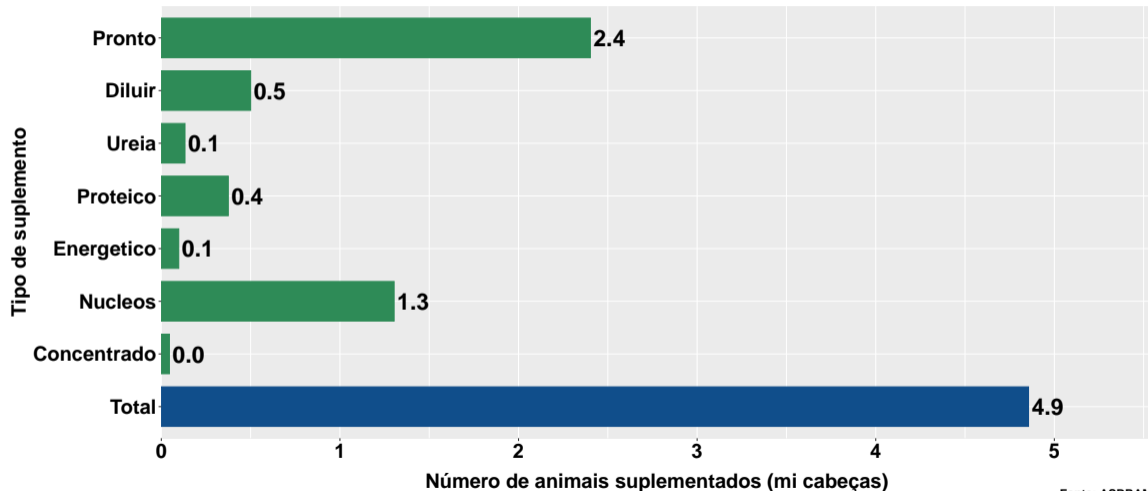
Fonte: ASBRAM

Participação de cada suplemento no número de animais suplementados no mês



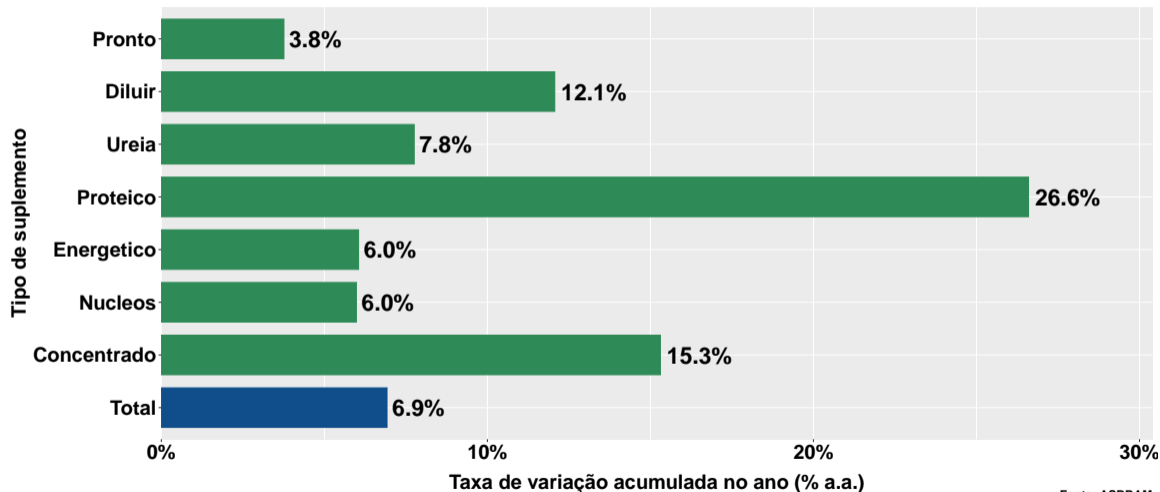
Fonte: ASBRAM

Número de animais suplementados no ano



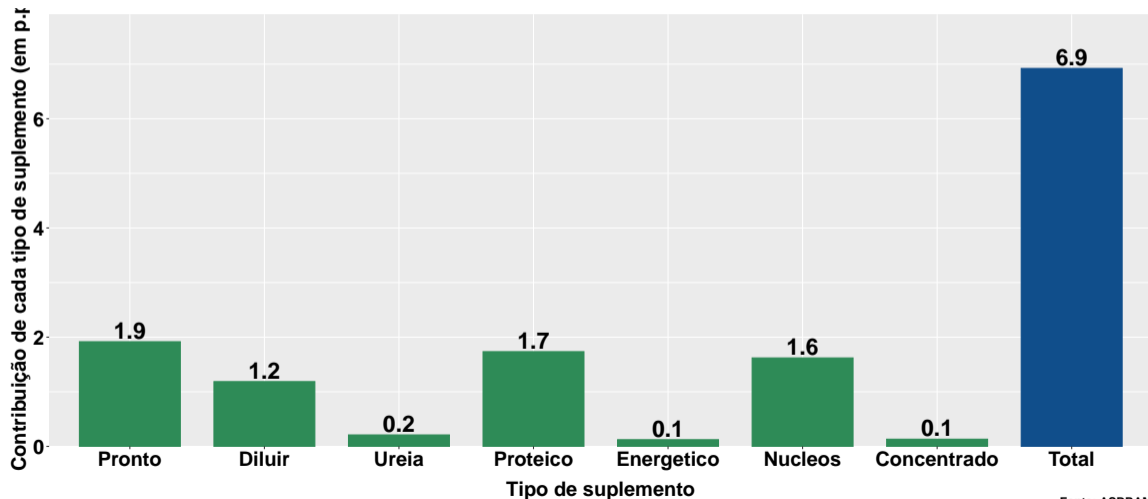
Fonte: ASBRAM

Variação do num. de animais suplementados no ano



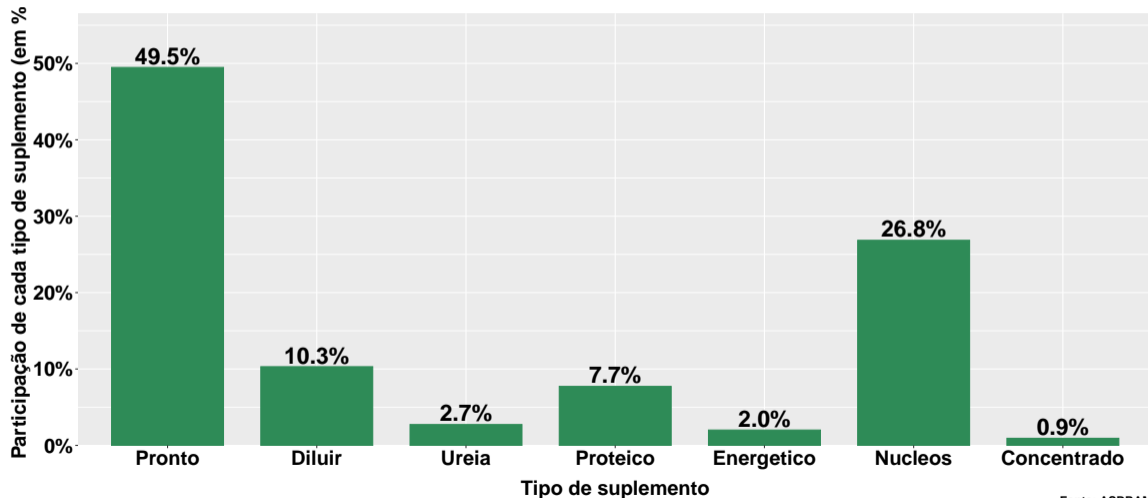
Fonte: ASBRAM

Contribuição de cada suplemento para variação do número de animais suplementados no ano



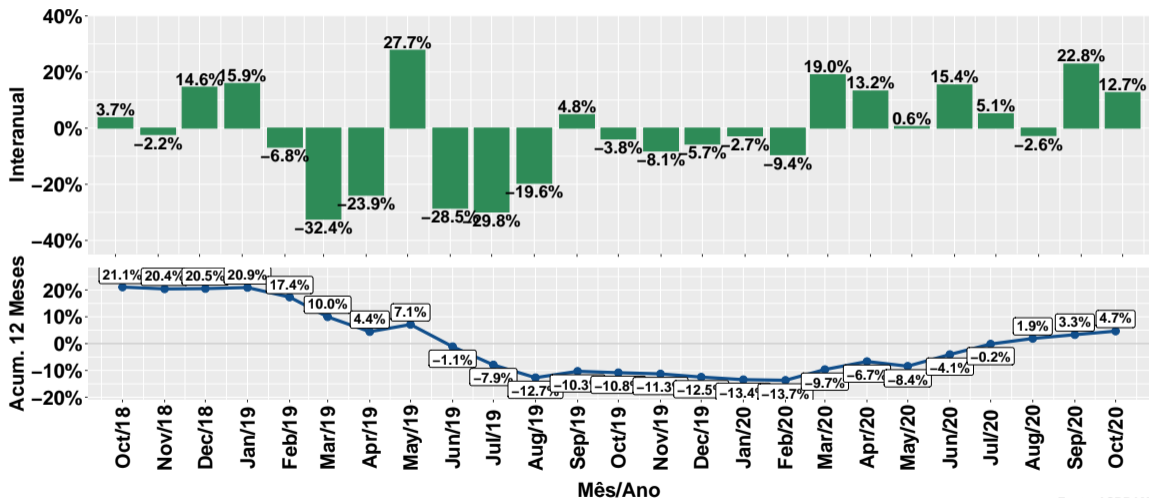
Fonte: ASBRAM

Participação de cada suplemento no número de animais suplementados no ano



Fonte: ASBRAM

Evolução do número de animais suplementados



Fonte: ASBRAM

Síntese de October/2020 (Parte 01)

	Num. animais ¹	Variação (%)			
		Mensal ²	Interanual ³	Acum. ano	12 meses
Pronto	2.3	-2.3%	21.8%	3.8%	-3.1%
Diluir	0.5	-5.8%	-32.0%	12.1%	15.7%
Ureia	0.1	-32.0%	19.1%	7.8%	34.0%
Proteico	0.4	-1.7%	67.0%	26.6%	19.6%
Energetico	0.1	21.3%	40.1%	6.0%	8.2%
Nucleos	1.5	-12.6%	11.6%	6.0%	9.6%
Concentrado	0.1	-5.2%	24.0%	15.3%	15.6%
Total	4.9	-6.2%	12.7%	6.9%	4.7%

Note: Fonte: ASBRAM

¹ Milhões de cabeças ² Mês/Mês anterior ³ Mês/Mesmo mês ano anterior

Síntese de October/2020 (Parte 02)

	Contribuição (em p.p.)			
	Mensal ²	Interanual ³	Acum. ano	12 meses
Pronto	-1.0	9.4	1.9	-1.6
Diluir	-0.6	-5.2	1.2	1.4
Ureia	-0.7	0.3	0.2	0.8
Proteico	-0.1	3.5	1.7	1.3
Energetico	0.4	0.8	0.1	0.2
Nucleos	-4.1	3.5	1.6	2.5
Concentrado	-0.1	0.3	0.1	0.1
Total	-6.2	12.7	6.9	4.7

Note: Fonte: ASBRAM

¹ Milhões de cabeças ² Mês/Mês anterior ³ Mês/Mesmo mês ano anterior