

Índice ASBRAM - Tocantins

Desempenho Janeiro/2022

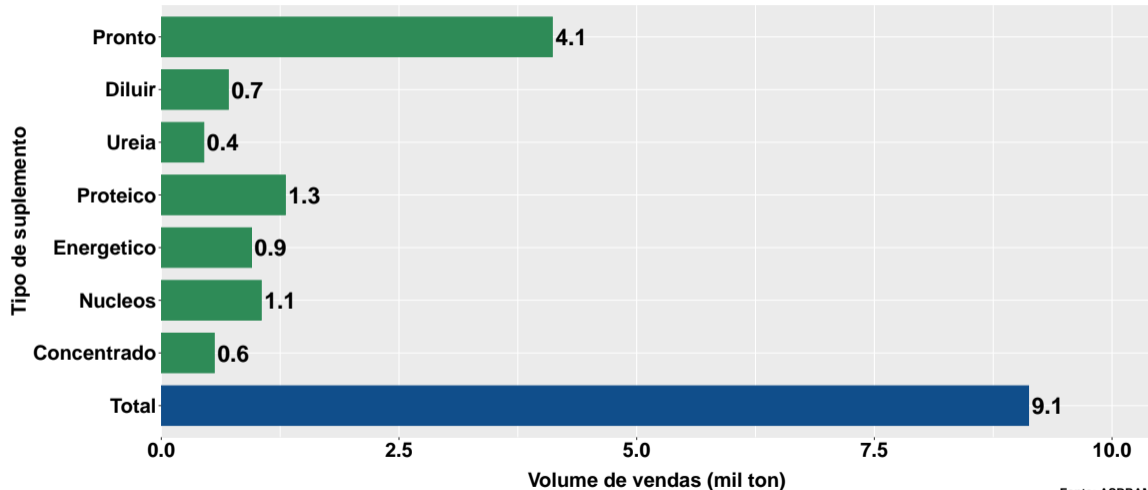
São Paulo, 17/02/2022

- 1 Volume de vendas de suplementos no Tocantins
- 2 Número de animais suplementados no Tocantins

Section 1

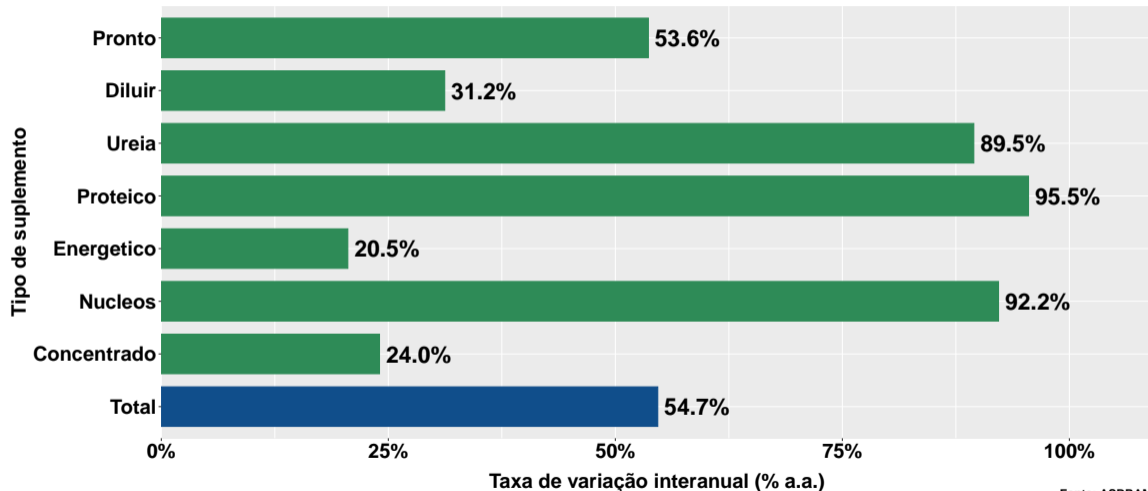
Volume de vendas de suplementos no Tocantins

Volume de vendas no mês



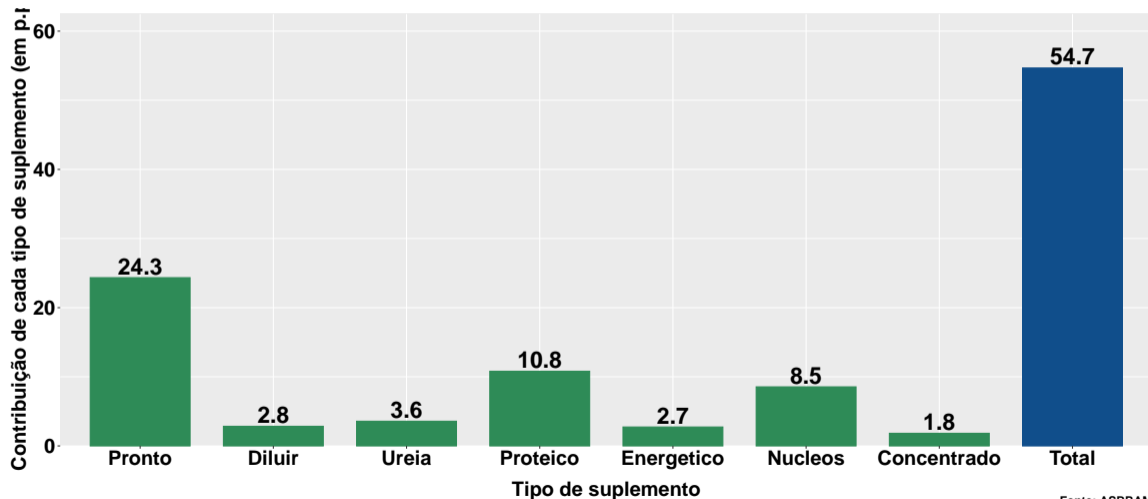
Fonte: ASBRAM

Variação interanual do volume de vendas



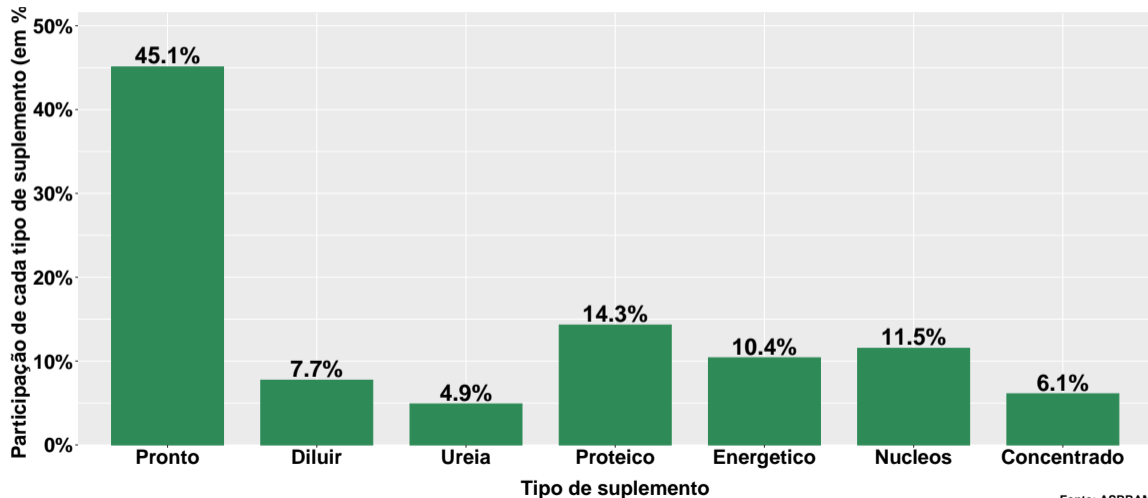
Fonte: ASBRAM

Contribuição de cada suplemento para variação interanual do volume de vendas



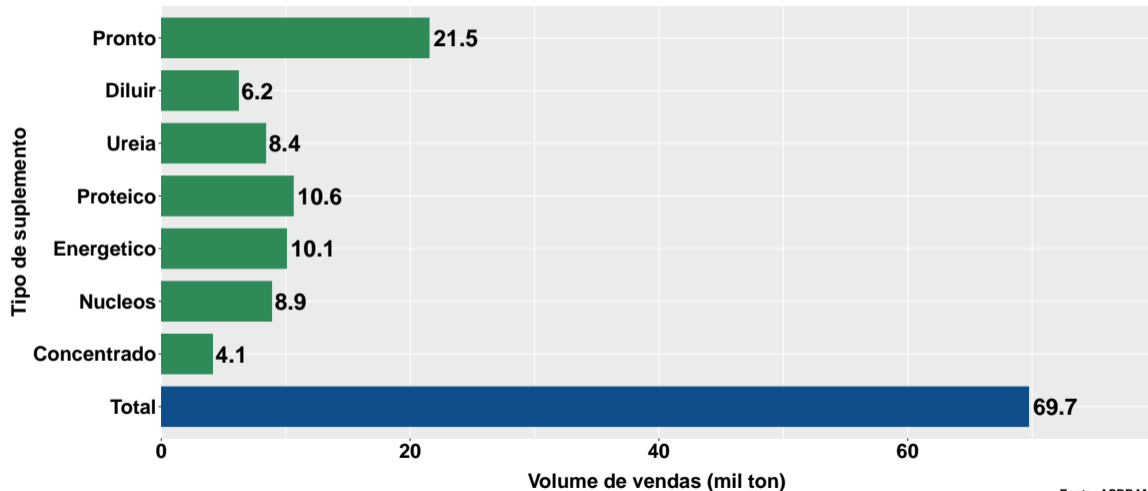
Fonte: ASBRAM

Participação de cada suplemento no volume total de vendas no mês



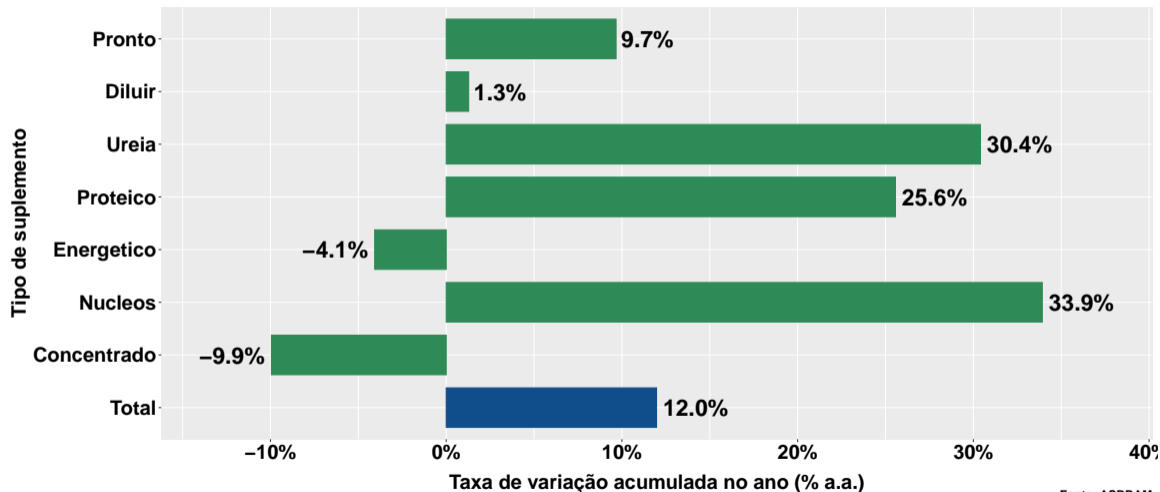
Fonte: ASBRAM

Volume de vendas acumulado no ano



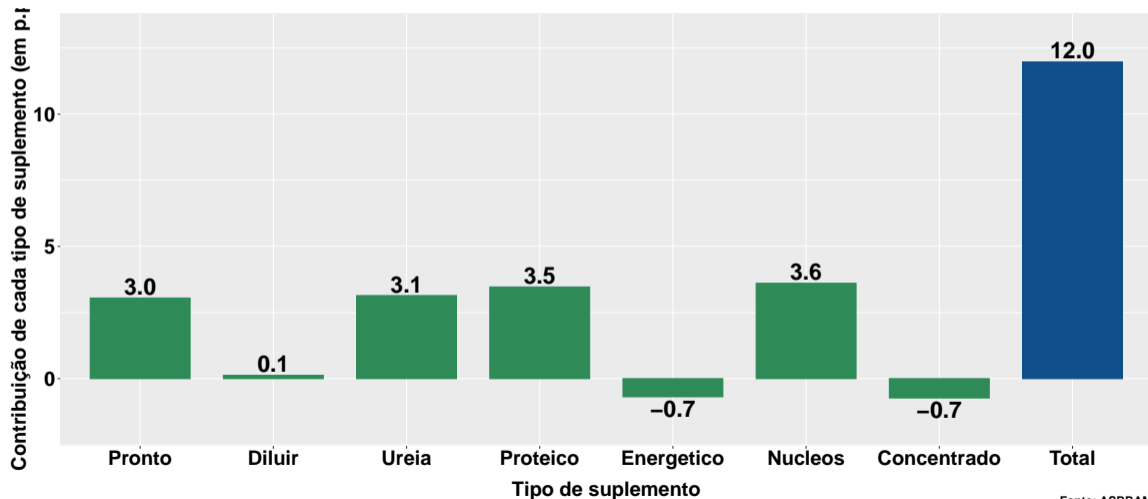
Fonte: ASBRAM

Variação do volume de vendas acumulado no ano



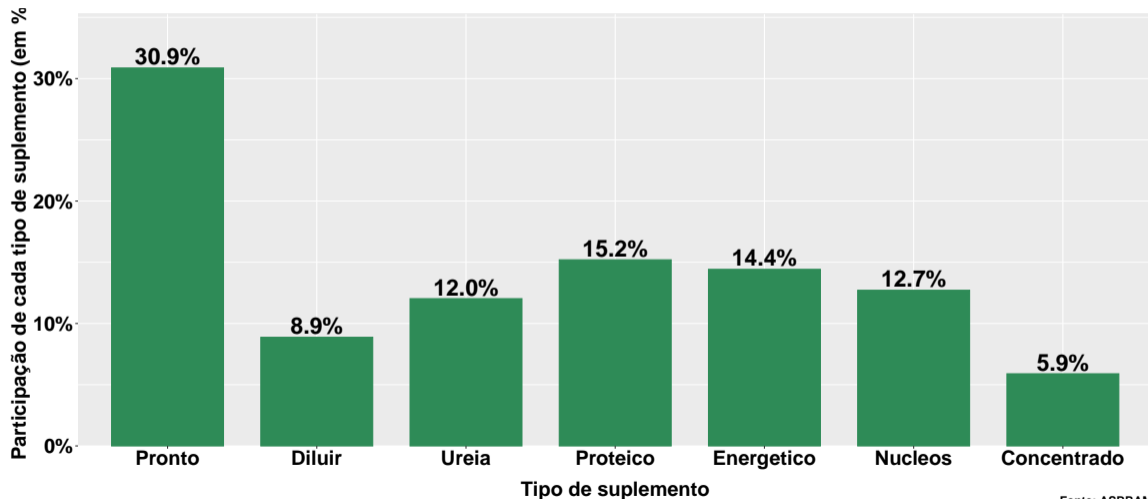
Fonte: ASBRAM

Contribuição de cada suplemento para variação do volume de vendas acumulado no ano



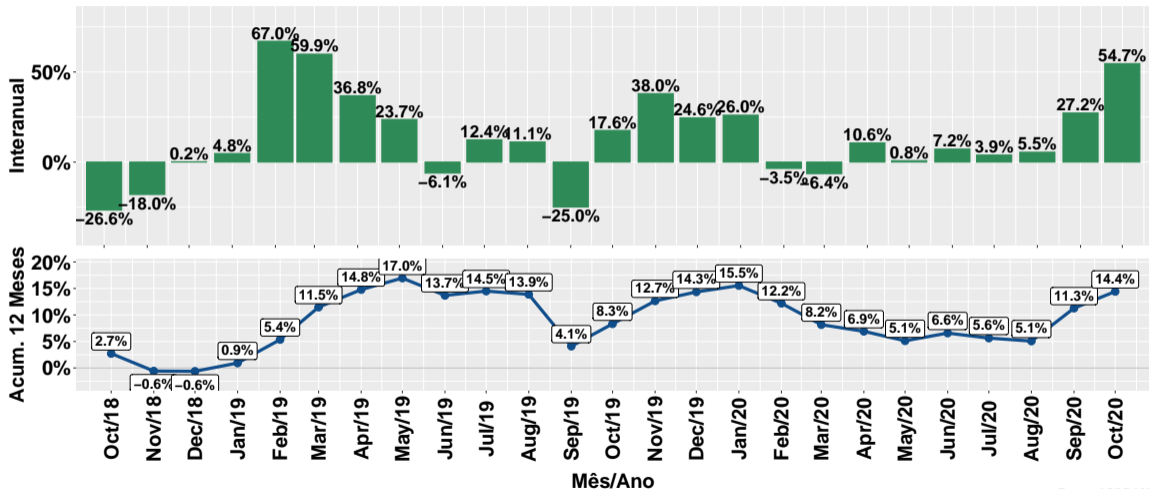
Fonte: ASBRAM

Participação de cada suplemento no volume total de vendas no mês



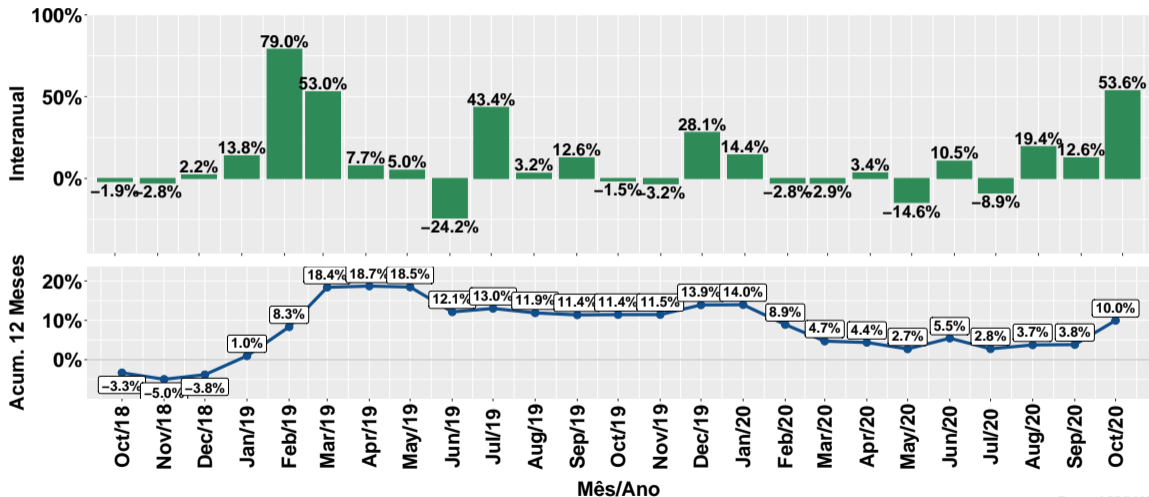
Fonte: ASBRAM

Evolução do volume total de vendas



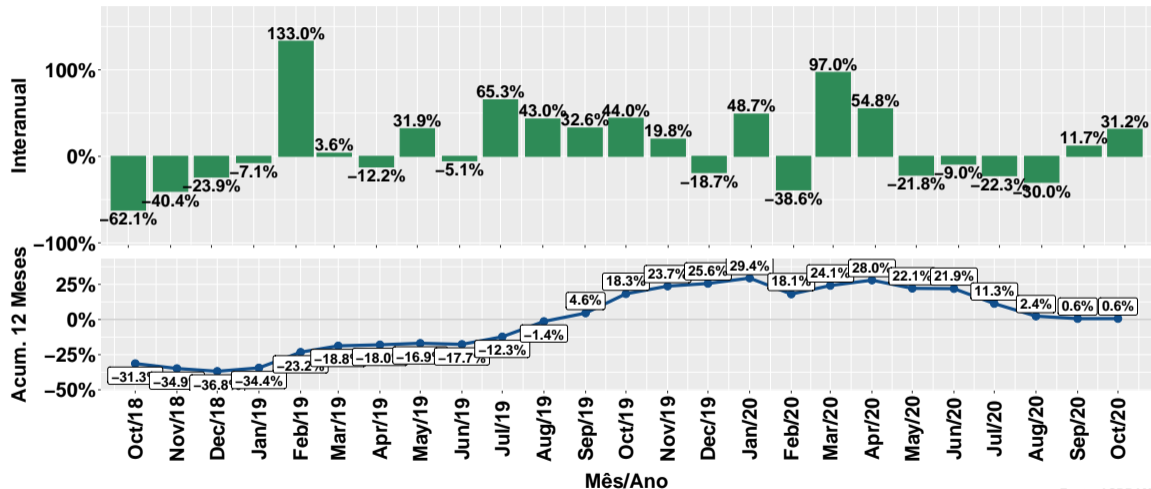
Fonte: ASBRAM

Evolução do volume de vendas: Pronto para uso



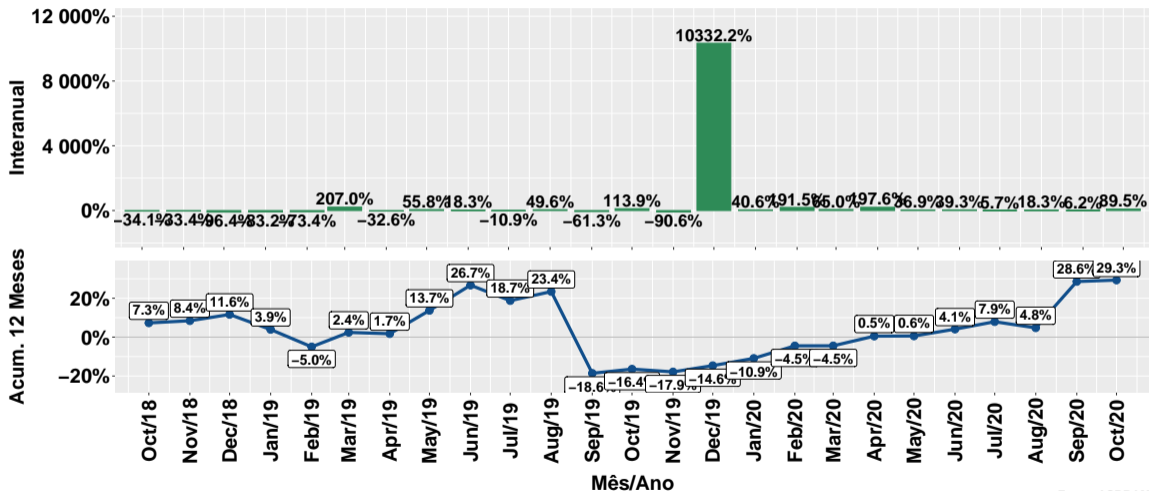
Fonte: ASBRAM

Evolução do volume de vendas: Para diluir



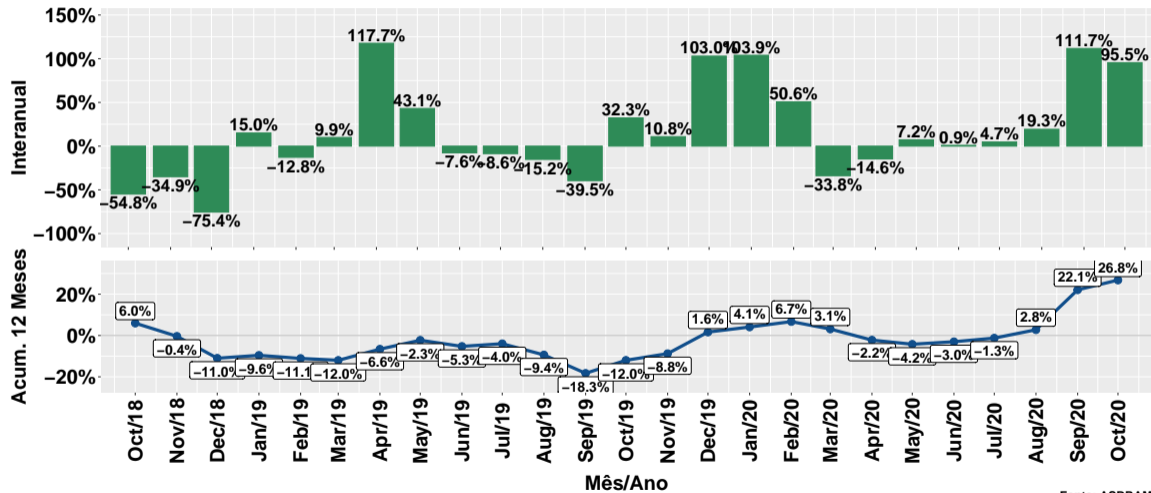
Fonte: ASBRAM

Evolução do volume de vendas: Ureia



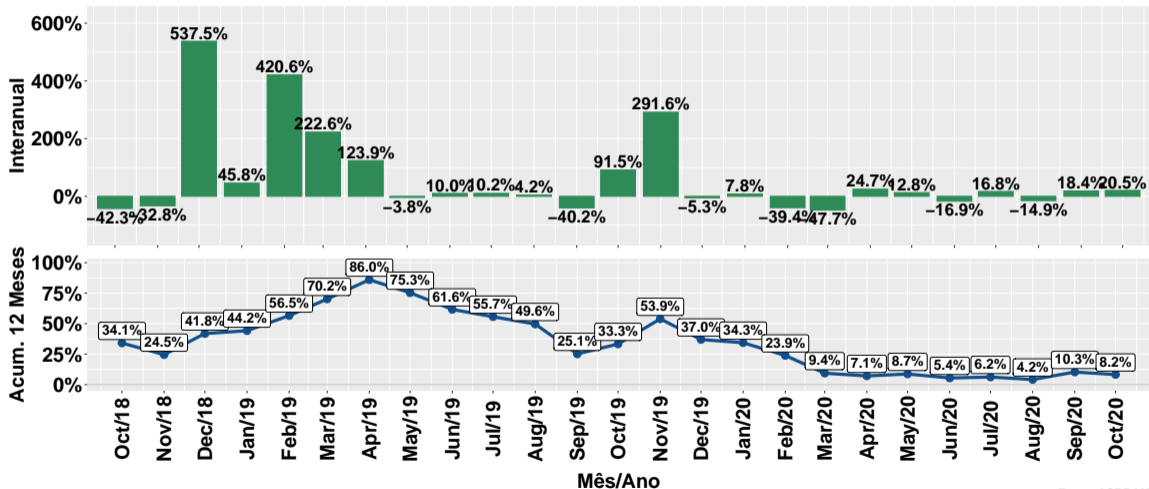
Fonte: ASBRAM

Evolução do volume de vendas: Proteico



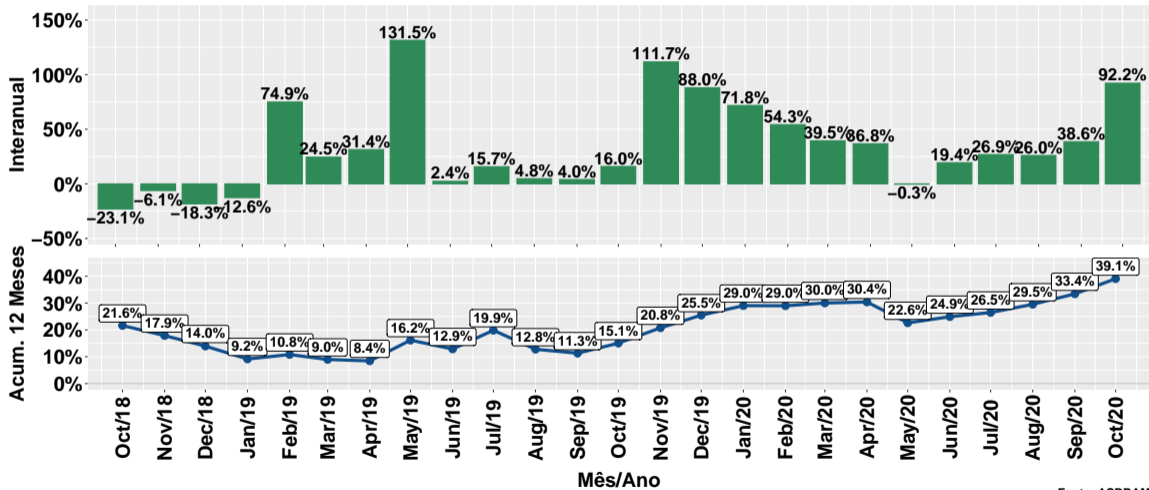
Fonte: ASBRAM

Evolução do volume de vendas: Prot. energético



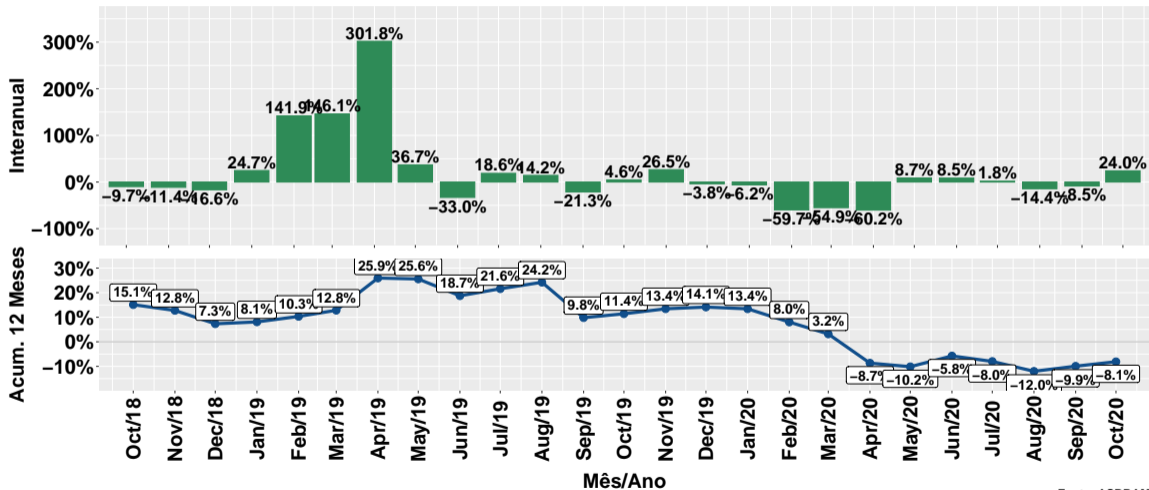
Fonte: ASBRAM

Evolução do volume de vendas: Núcleos



Fonte: ASBRAM

Evolução do volume de vendas: Concentrado



Fonte: ASBRAM

Síntese de October/2020 (Parte 01)

	Vol. vendas ¹	Variação (%)			
		Mensal ²	Interanual ³	Acum. ano	12 meses
Pronto	4.1	87.0%	53.6%	9.7%	10.0%
Diluir	0.7	-28.8%	31.2%	1.3%	0.6%
Ureia	0.4	-53.5%	89.5%	30.4%	29.3%
Proteico	1.3	-37.3%	95.5%	25.6%	26.8%
Energetico	0.9	-2.8%	20.5%	-4.1%	8.2%
Nucleos	1.1	-7.8%	92.2%	33.9%	39.1%
Concentrado	0.6	-8.7%	24.0%	-9.9%	-8.1%
Total	9.1	1.9%	54.7%	12.0%	14.4%

Note: Fonte: ASBRAM

¹ Em mil toneladas ² Mês/Mês anterior ³ Mês/Mesmo mês ano anterior

Síntese de October/2020 (Parte 02)

	Contribuição (em p.p.)			
	Mensal ²	Interanual ³	Acum. ano	12 meses
Pronto	21.4	24.3	3.0	3.4
Diluir	-3.2	2.8	0.1	0.1
Ureia	-5.7	3.6	3.1	2.7
Proteico	-8.7	10.8	3.5	3.5
Energetico	-0.3	2.7	-0.7	1.4
Nucleos	-1.0	8.5	3.6	3.9
Concentrado	-0.6	1.8	-0.7	-0.6
Total	1.9	54.7	12.0	14.4

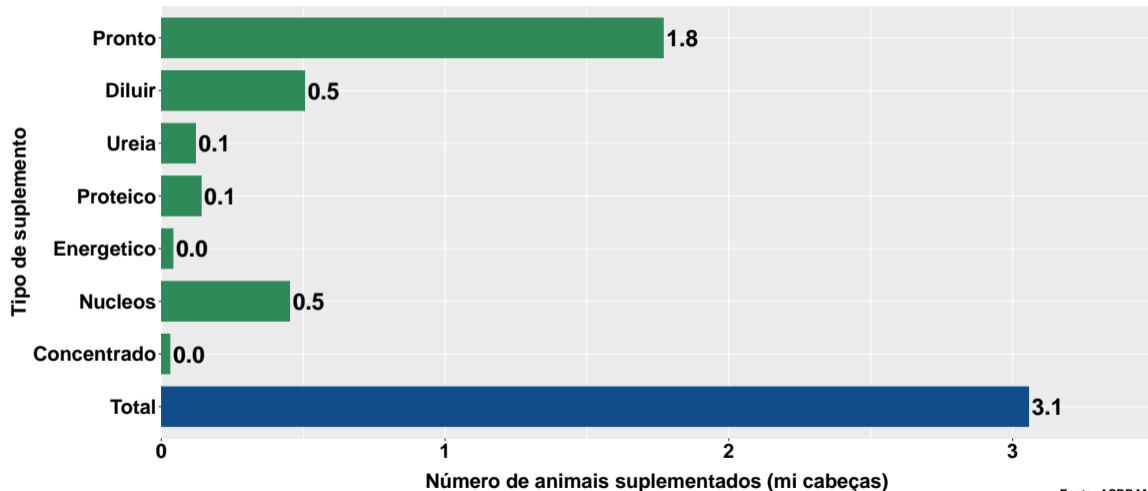
Note: Fonte: ASBRAM

¹ Em mil toneladas ² Mês/Mês anterior ³ Mês/Mesmo mês ano anterior

Section 2

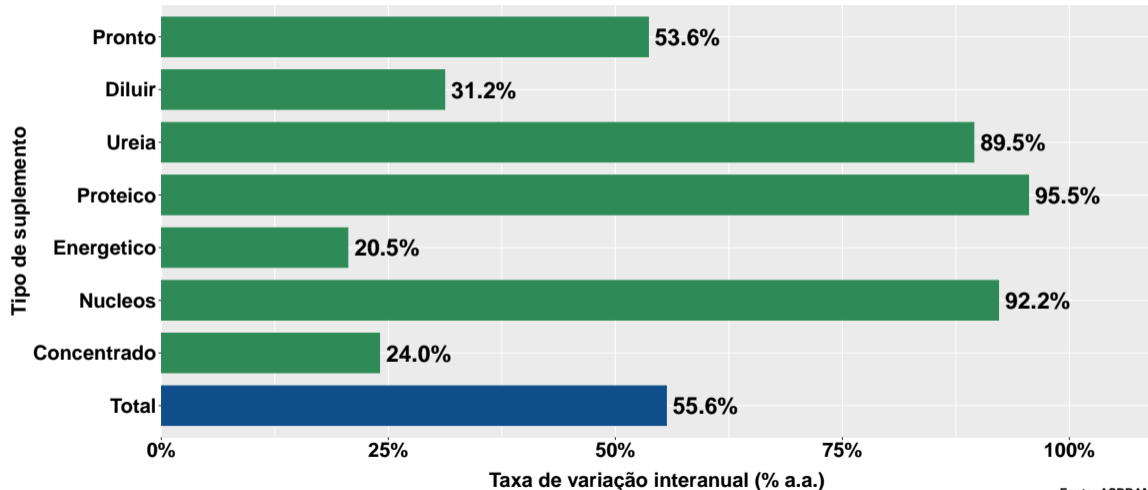
Número de animais suplementados no Tocantins

Número de animais suplementados



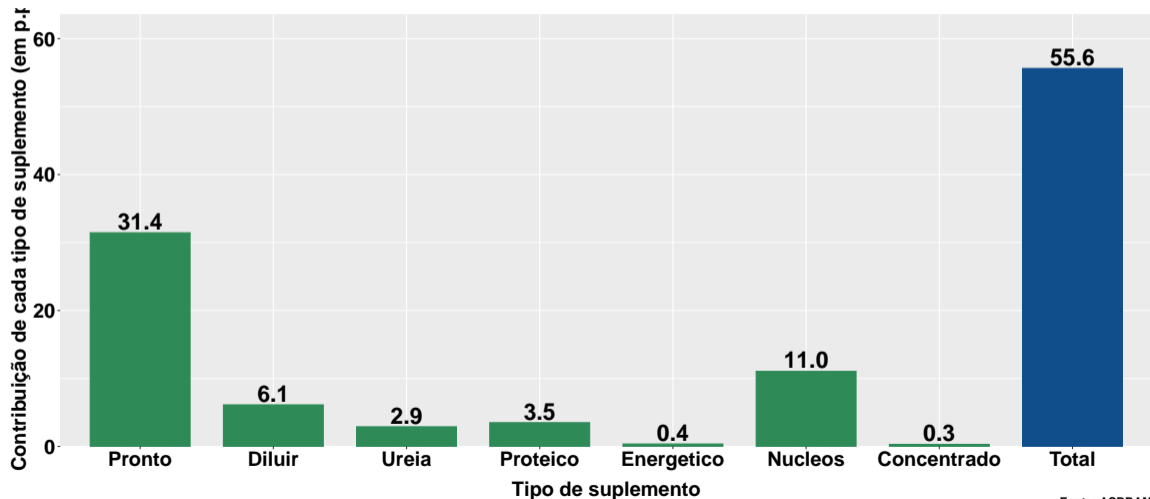
Fonte: ASBRAM

Var. interanual do num. de animais suplementados



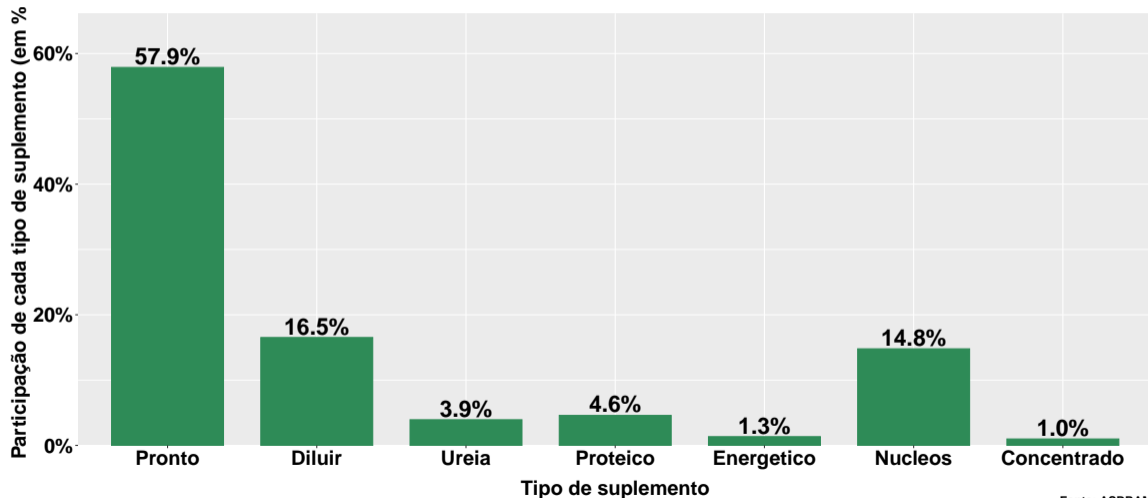
Fonte: ASBRAM

Contribuição de cada suplemento para variação interanual do número de animais suplementados



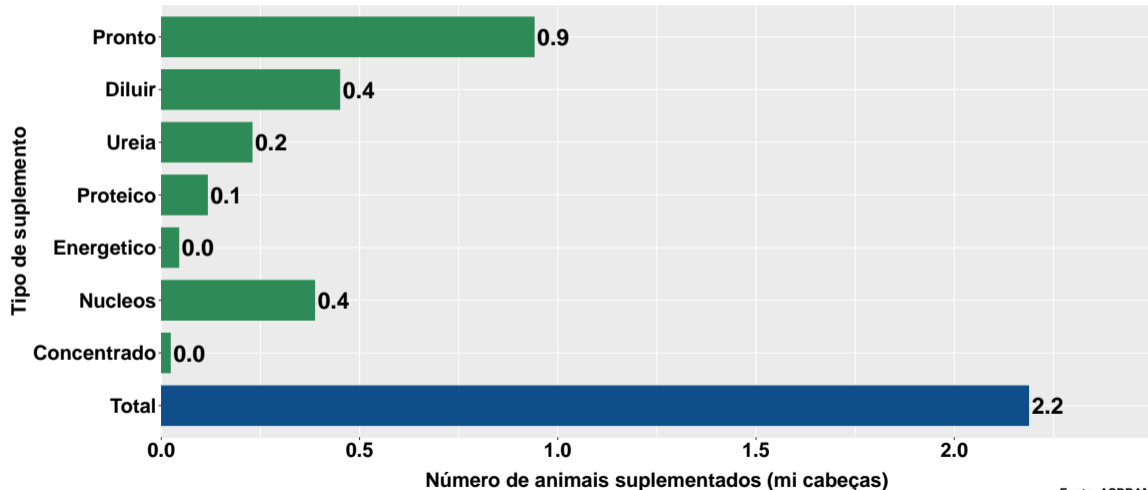
Fonte: ASBRAM

Participação de cada suplemento no número de animais suplementados no mês



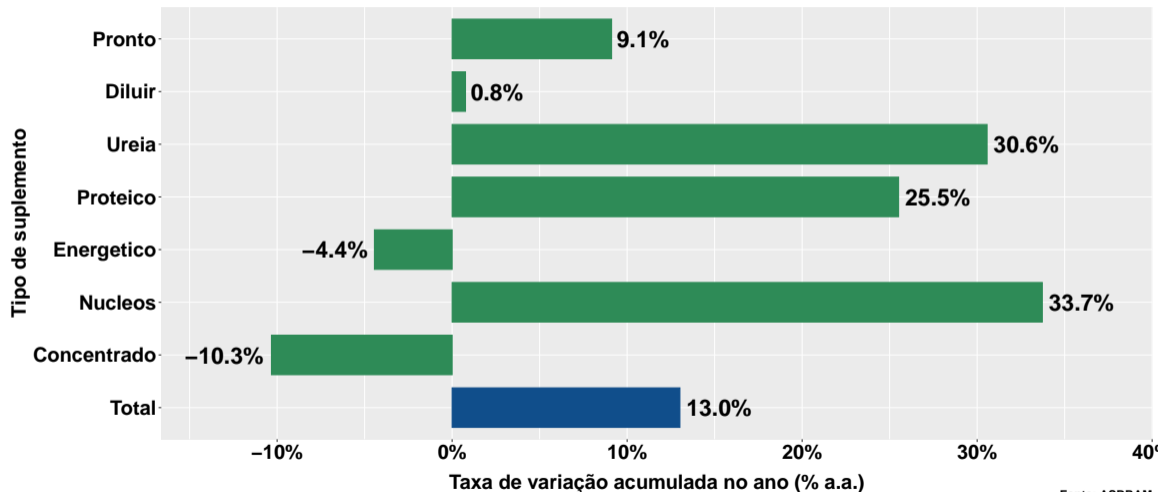
Fonte: ASBRAM

Número de animais suplementados no ano



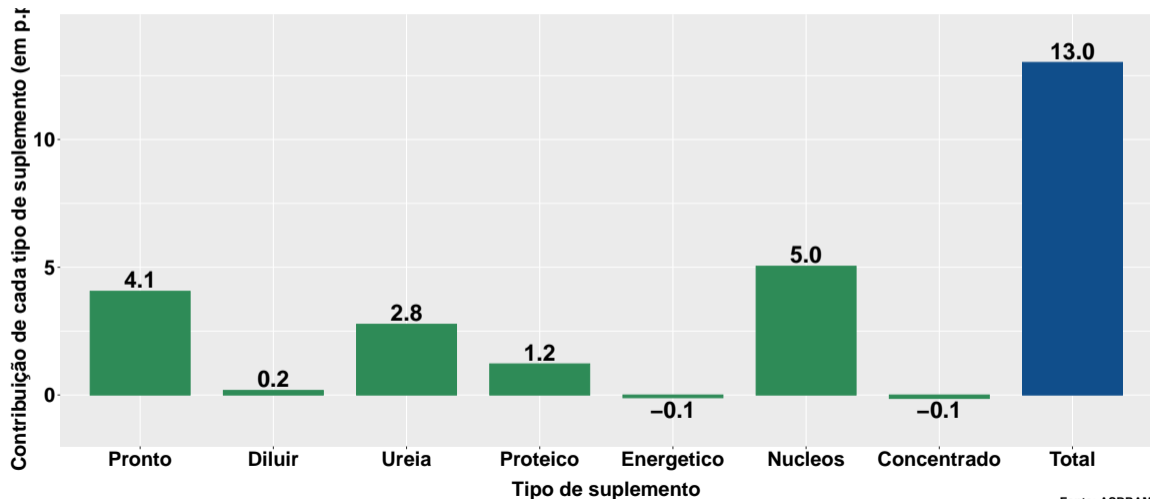
Fonte: ASBRAM

Variação do num. de animais suplementados no ano



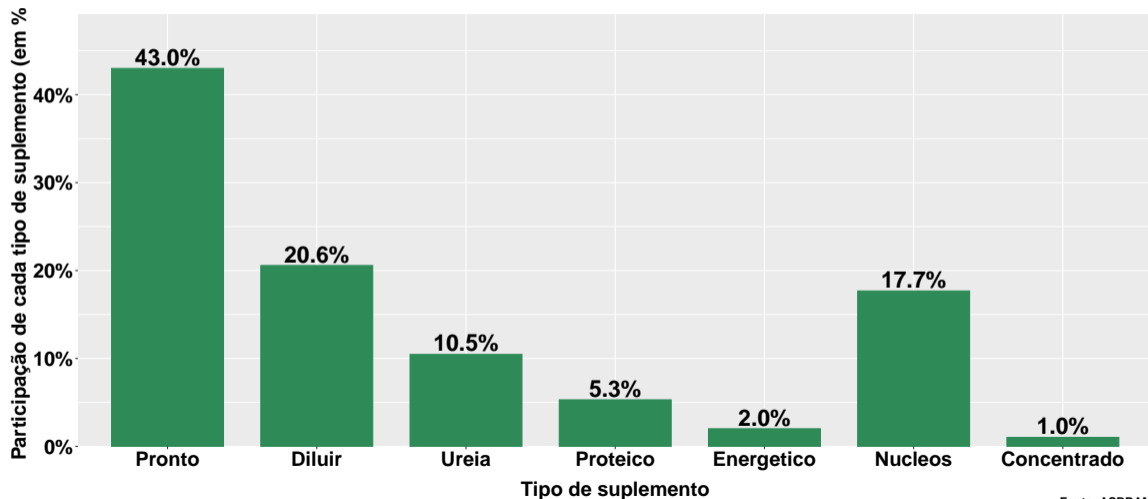
Fonte: ASBRAM

Contribuição de cada suplemento para variação do número de animais suplementados no ano



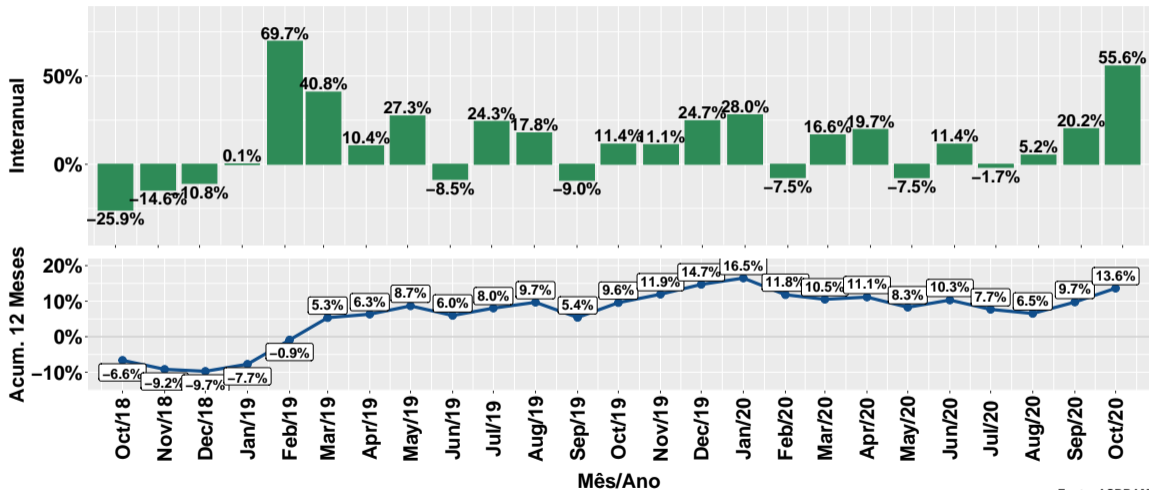
Fonte: ASBRAM

Participação de cada suplemento no número de animais suplementados no ano



Fonte: ASBRAM

Evolução do número de animais suplementados



Fonte: ASBRAM

Síntese de October/2020 (Parte 01)

	Num. animais ¹	Variação (%)			
		Mensal ²	Interanual ³	Acum. ano	12 meses
Pronto	1.8	81.0%	53.6%	9.1%	9.5%
Diluir	0.5	-31.1%	31.2%	0.8%	0.2%
Ureia	0.1	-55.0%	89.5%	30.6%	29.4%
Proteico	0.1	-39.3%	95.5%	25.5%	26.7%
Energetico	0.0	-6.0%	20.5%	-4.4%	8.1%
Nucleos	0.5	-10.8%	92.2%	33.7%	38.9%
Concentrado	0.0	-11.6%	24.0%	-10.3%	-8.4%
Total	3.1	9.5%	55.6%	13.0%	13.6%

Note: Fonte: ASBRAM

¹ Milhões de cabeças ² Mês/Mês anterior ³ Mês/Mesmo mês ano anterior

Síntese de October/2020 (Parte 02)

	Contribuição (em p.p.)			
	Mensal ²	Interanual ³	Acum. ano	12 meses
Pronto	28.4	31.4	4.1	4.5
Diluir	-8.1	6.1	0.2	0.1
Ureia	-5.3	2.9	2.8	2.4
Proteico	-3.3	3.5	1.2	1.2
Energetico	-0.1	0.4	-0.1	0.2
Nucleos	-2.0	11.0	5.0	5.4
Concentrado	-0.1	0.3	-0.1	-0.1
Total	9.5	55.6	13.0	13.6

Note: Fonte: ASBRAM

¹ Milhões de cabeças ² Mês/Mês anterior ³ Mês/Mesmo mês ano anterior