

# Índice ASBRAM - Acre

Desempenho Março/2022

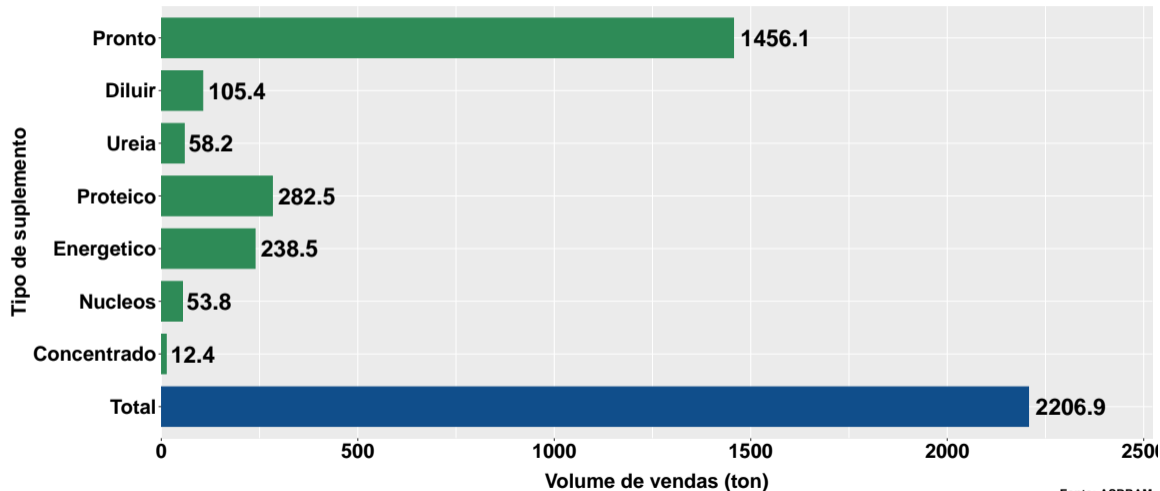
São Paulo, 14/04/2022

- 1 Volume de vendas de suplementos no Acre
- 2 Número de animais suplementados no Acre

## Section 1

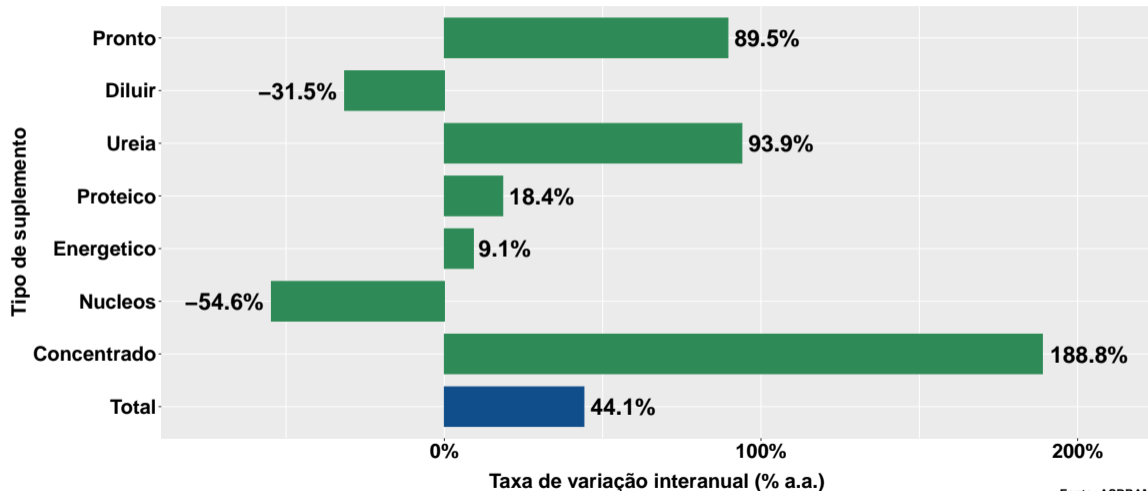
# Volume de vendas de suplementos no Acre

# Volume de vendas no mês



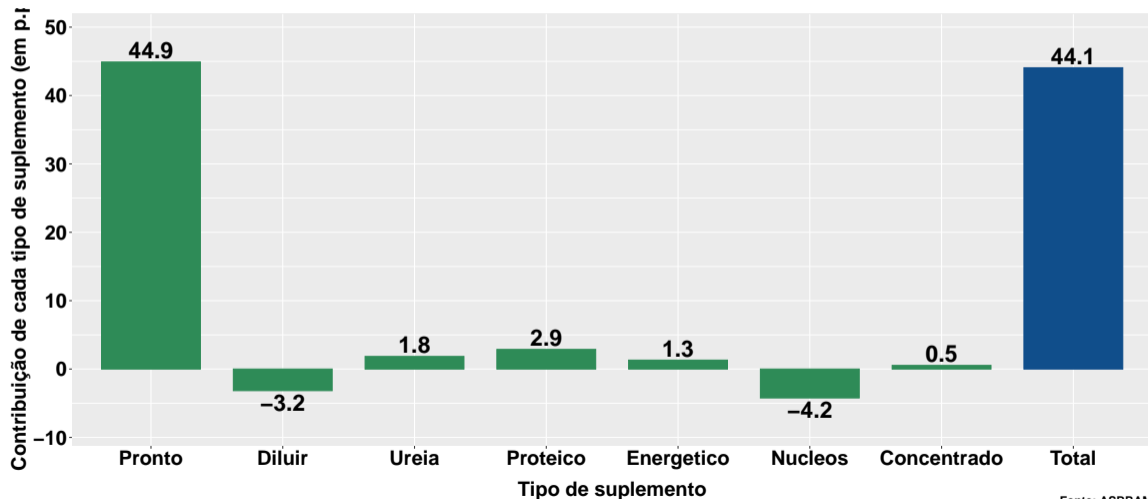
Fonte: ASBRAM

## Variação interanual do volume de vendas



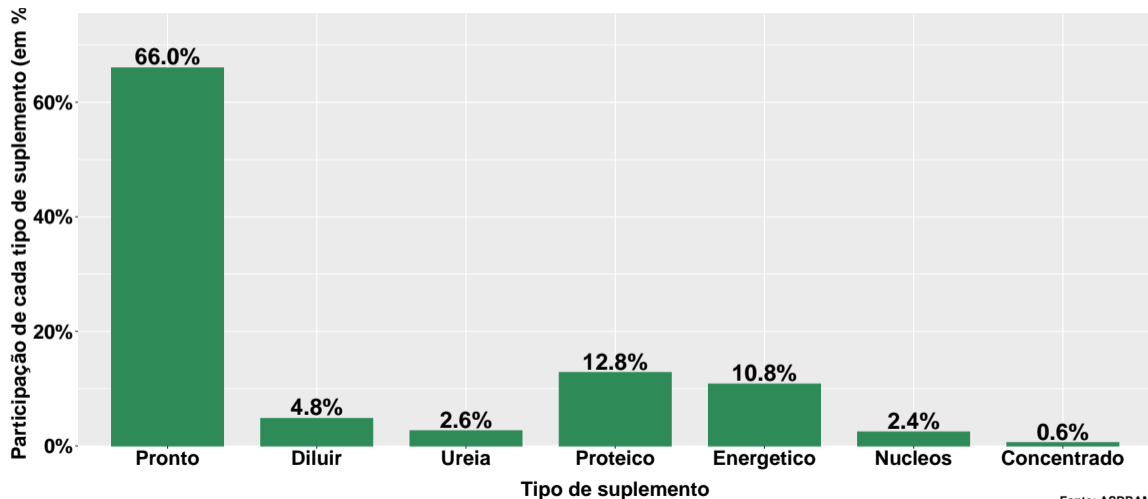
Fonte: ASBRAM

## Contribuição de cada suplemento para variação interanual do volume de vendas



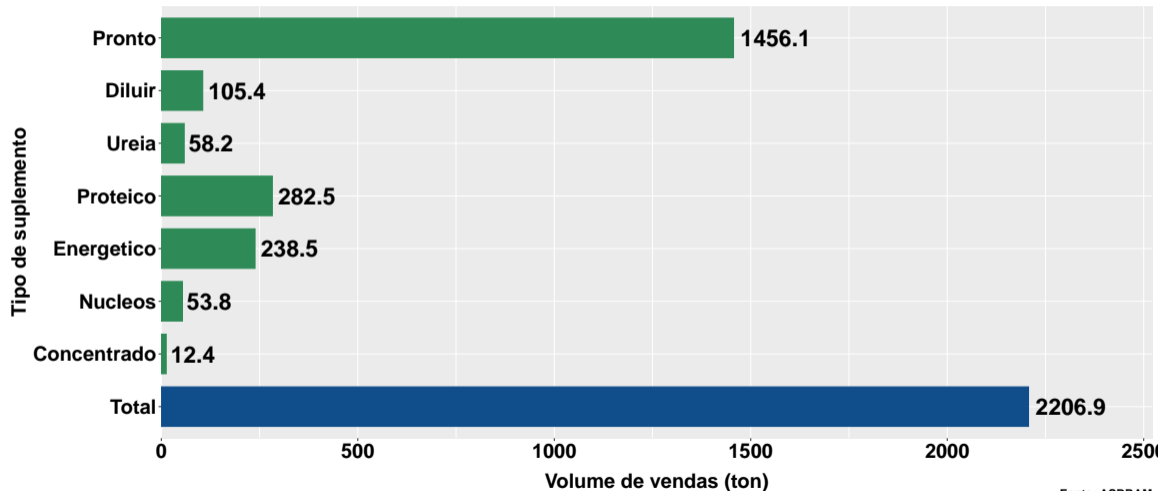
Fonte: ASBRAM

## Participação de cada suplemento no volume total de vendas no mês



Fonte: ASBRAM

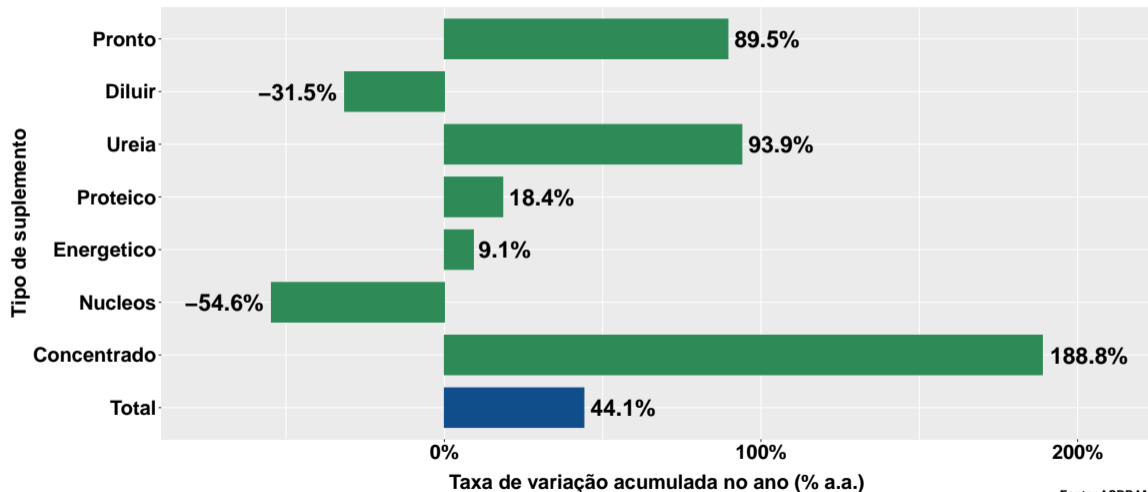
## Volume de vendas acumulado no ano



Fonte: ASBRAM

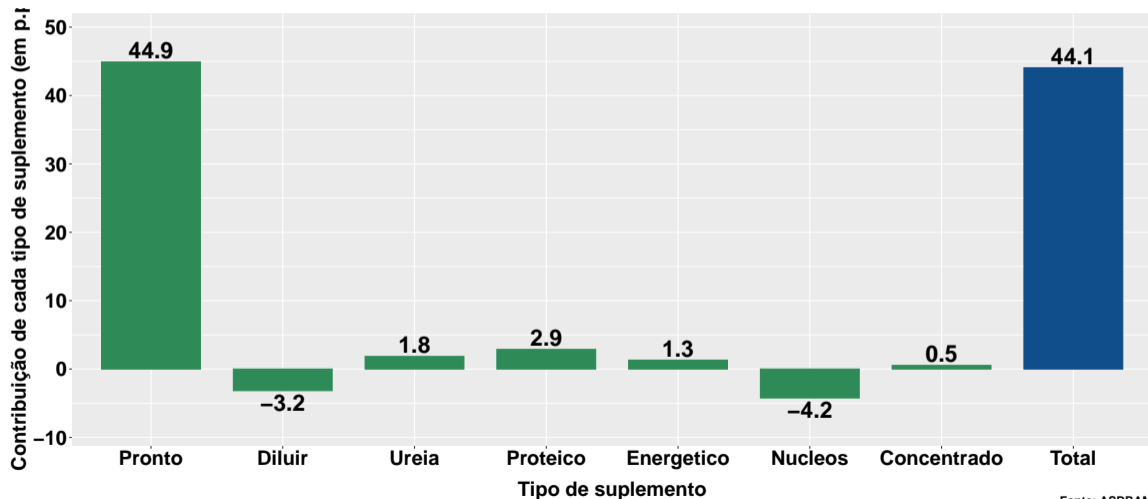


## Varição do volume de vendas acumulado no ano



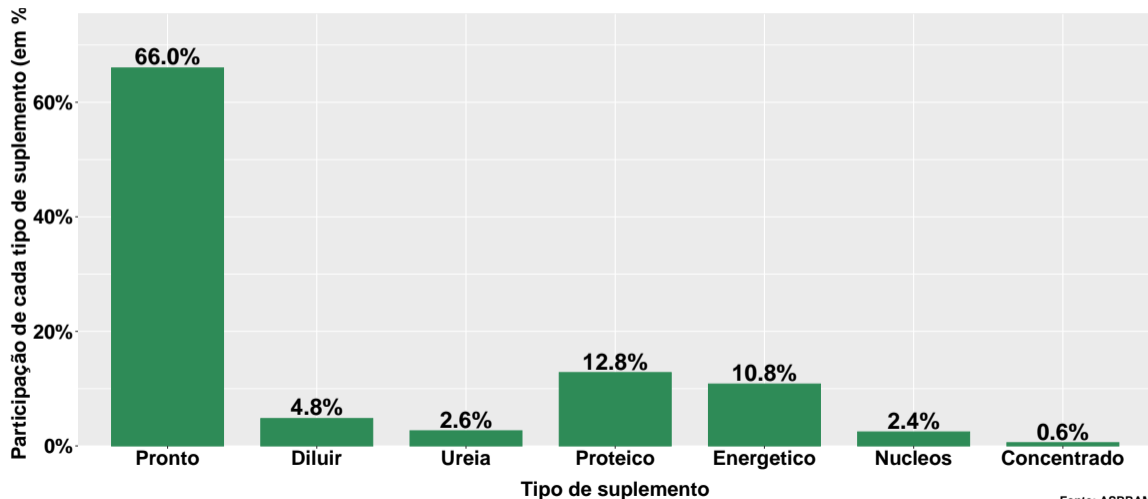
Fonte: ASBRAM

## Contribuição de cada suplemento para variação do volume de vendas acumulado no ano



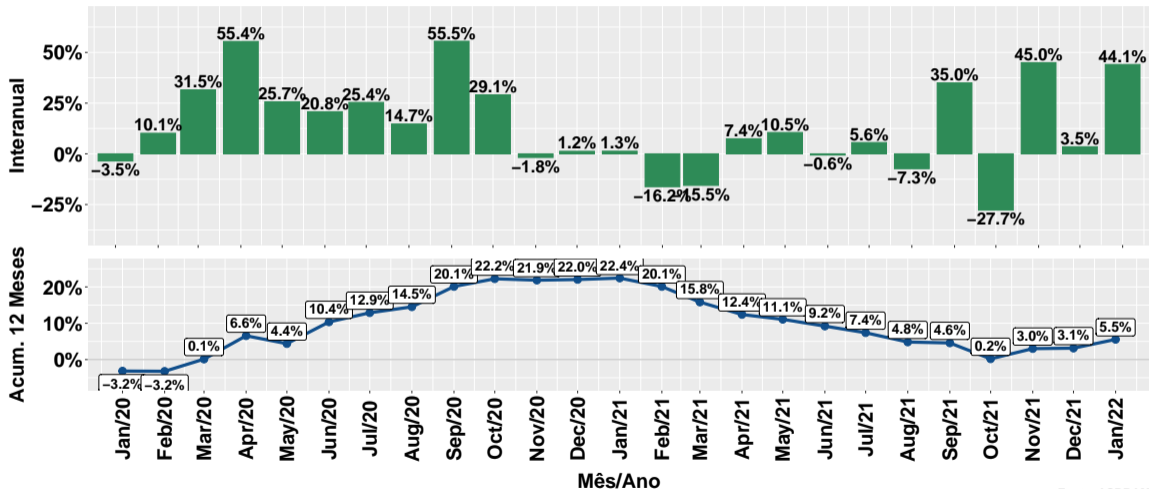
Fonte: ASBRAM

## Participação de cada suplemento no volume total de vendas no mês



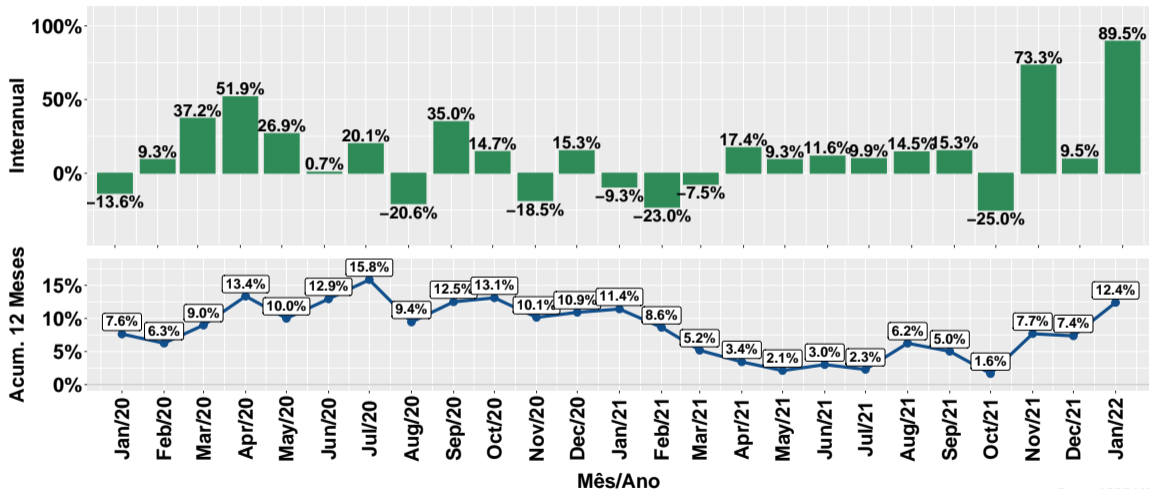
Fonte: ASBRAM

# Evolução do volume total de vendas



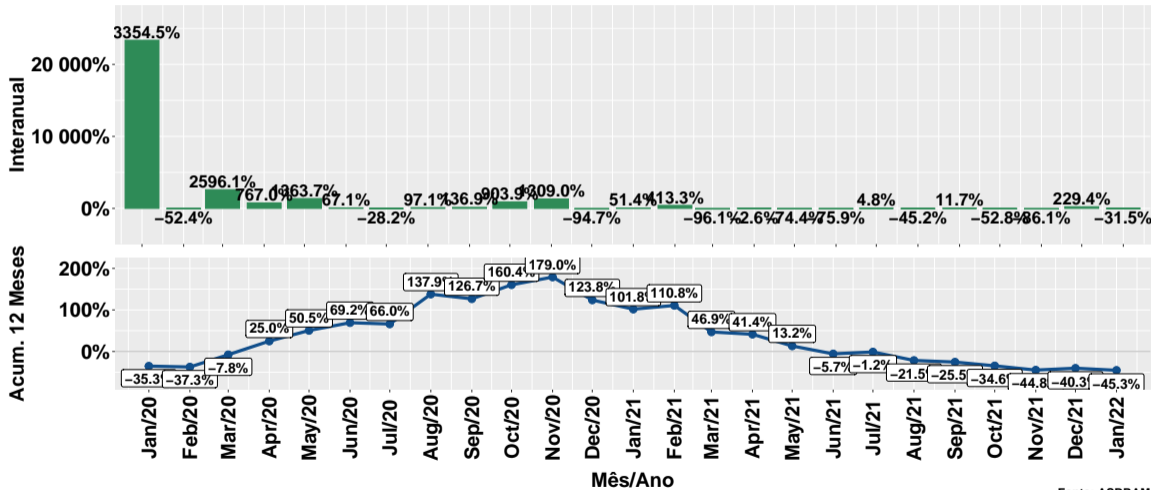
Fonte: ASBRAM

# Evolução do volume de vendas: Pronto para uso



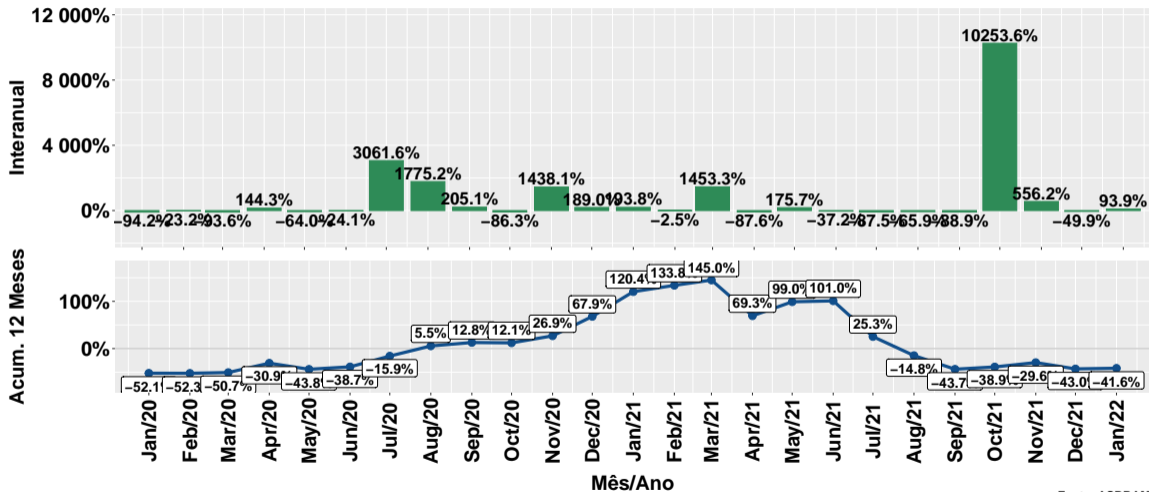
Fonte: ASBRAM

# Evolução do volume de vendas: Para diluir



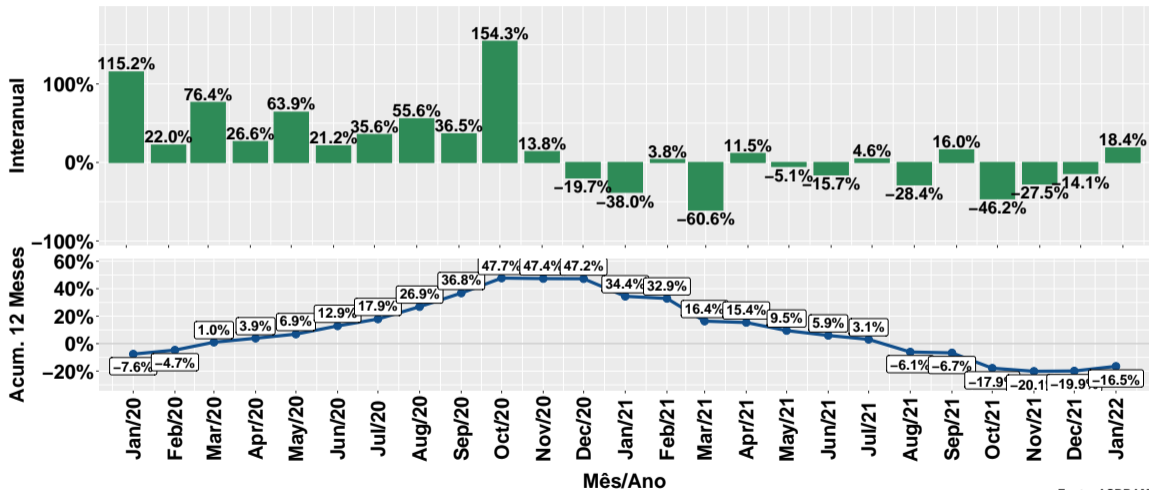
Fonte: ASBRAM

# Evolução do volume de vendas: Ureia



Fonte: ASBRAM

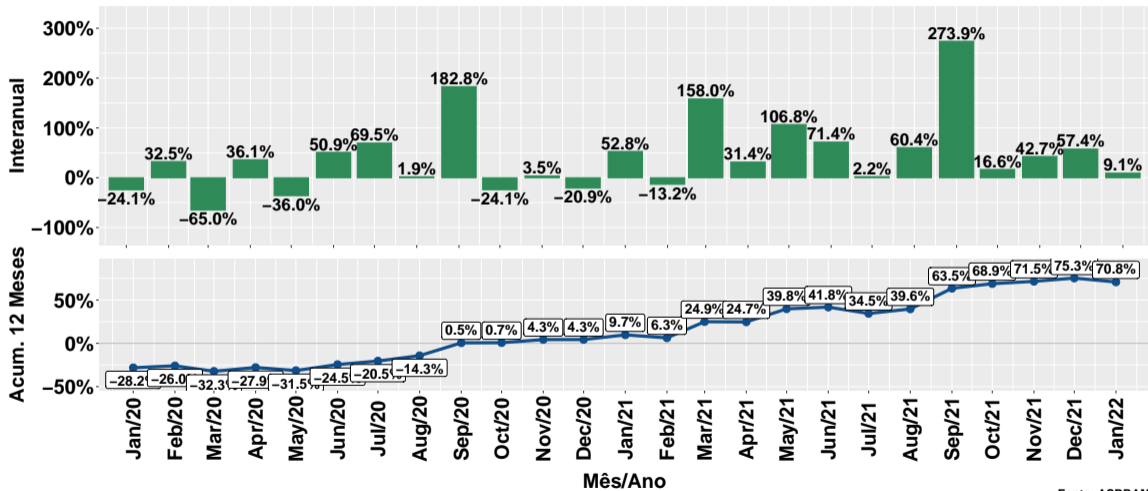
## Evolução do volume de vendas: Proteico



Fonte: ASBRAM

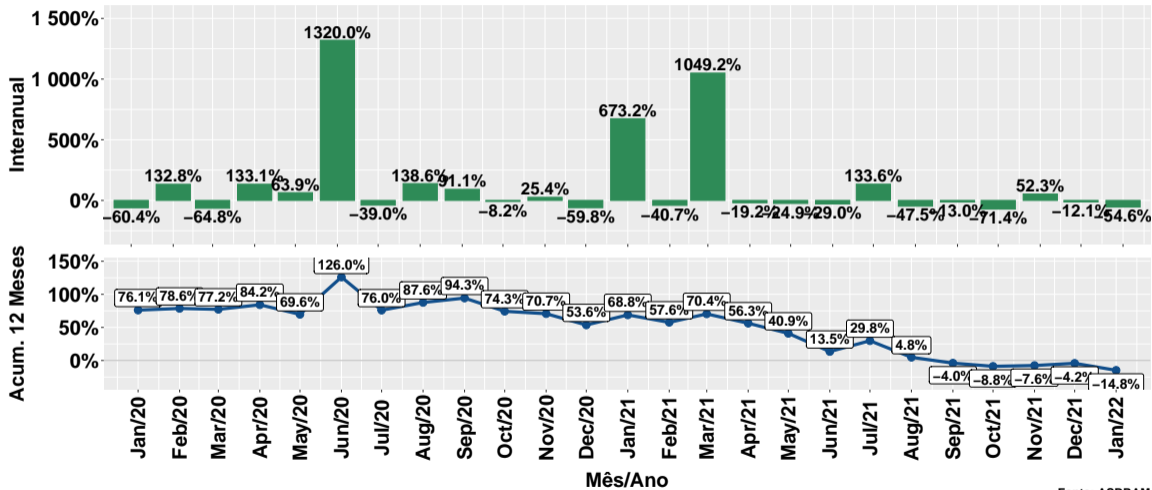


# Evolução do volume de vendas: Prot. energético



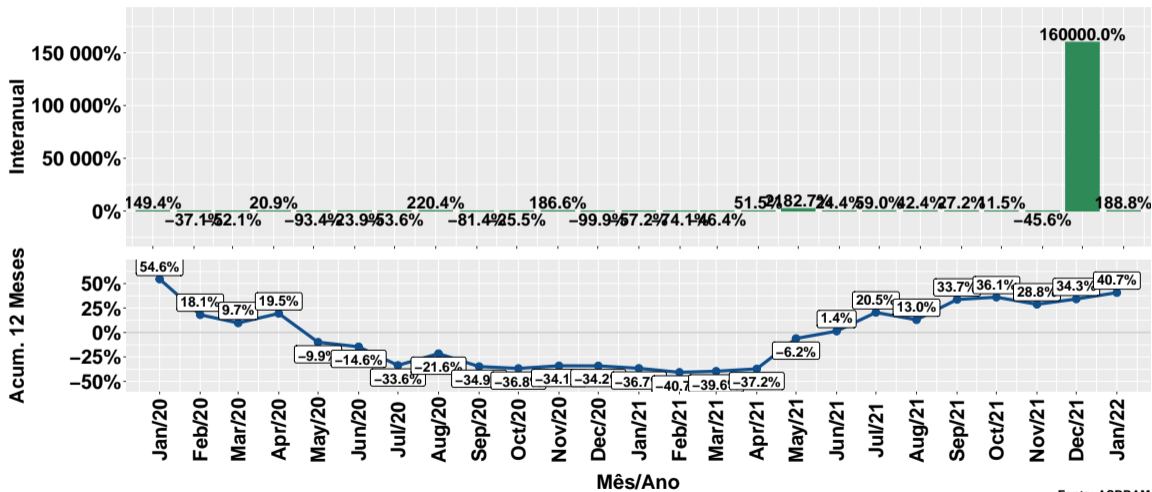
Fonte: ASBRAM

# Evolução do volume de vendas: Núcleos



Fonte: ASBRAM

# Evolução do volume de vendas: Concentrado



Fonte: ASBRAM

## Síntese de January/2022 (Parte 01)

	Vol. vendas <sup>1</sup>	Variação (%)			
		Mensal <sup>2</sup>	Interanual <sup>3</sup>	Acum. ano	12 meses
Pronto	1456.1	24.3%	89.5%	89.5%	12.4%
Diluir	105.4	467.9%	-31.5%	-31.5%	-45.3%
Ureia	58.2	-32.5%	93.9%	93.9%	-41.6%
Proteico	282.5	70.0%	18.4%	18.4%	-16.5%
Energetico	238.5	69.9%	9.1%	9.1%	70.8%
Nucleos	53.8	58.6%	-54.6%	-54.6%	-14.8%
Concentrado	12.4	93.6%	188.8%	188.8%	40.7%
<b>Total</b>	<b>2206.9</b>	<b>36.0%</b>	<b>44.1%</b>	<b>44.1%</b>	<b>5.5%</b>

Note: Fonte: ASBRAM

<sup>1</sup> Em toneladas <sup>2</sup> Mês/Mês anterior <sup>3</sup> Mês/Mesmo mês ano anterior

## Síntese de January/2022 (Parte 02)

	Contribuição (em p.p.)			
	Mensal <sup>2</sup>	Interanual <sup>3</sup>	Acum. ano	12 meses
Pronto	17.5	44.9	44.9	7.0
Diluir	5.3	-3.2	-3.2	-2.7
Ureia	-1.7	1.8	1.8	-1.9
Proteico	7.2	2.9	2.9	-2.9
Energetico	6.0	1.3	1.3	6.5
Nucleos	1.2	-4.2	-4.2	-0.8
Concentrado	0.4	0.5	0.5	0.4
<b>Total</b>	<b>36.0</b>	<b>44.1</b>	<b>44.1</b>	<b>5.5</b>

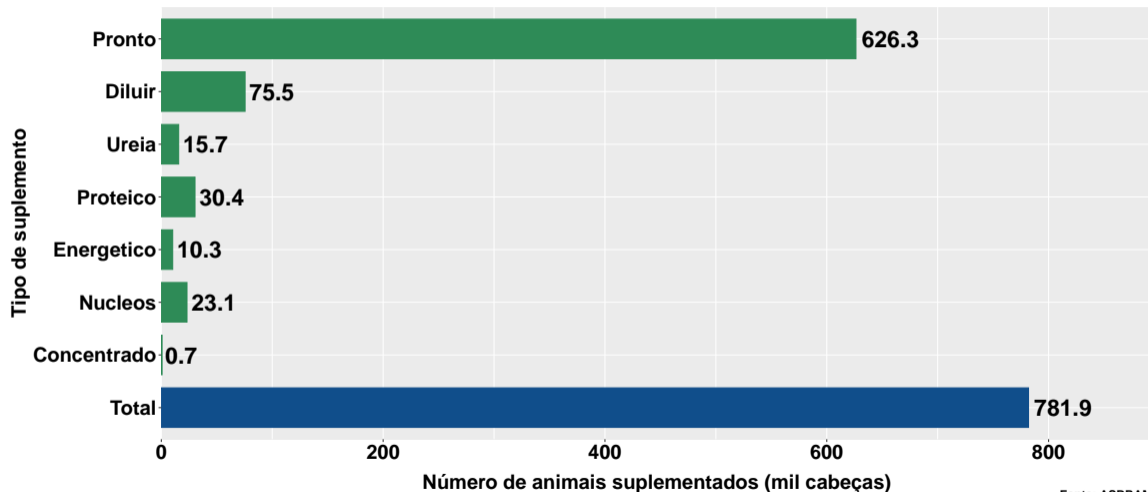
Note: Fonte: ASBRAM

<sup>1</sup> Em toneladas <sup>2</sup> Mês/Mês anterior <sup>3</sup> Mês/Mesmo mês ano anterior

## Section 2

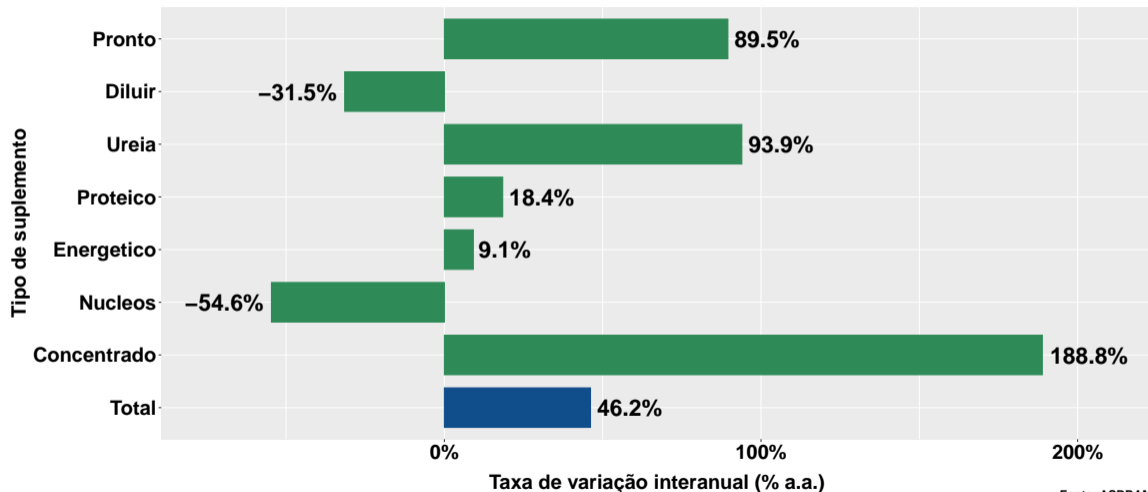
# Número de animais suplementados no Acre

# Número de animais suplementados



Fonte: ASBRAM

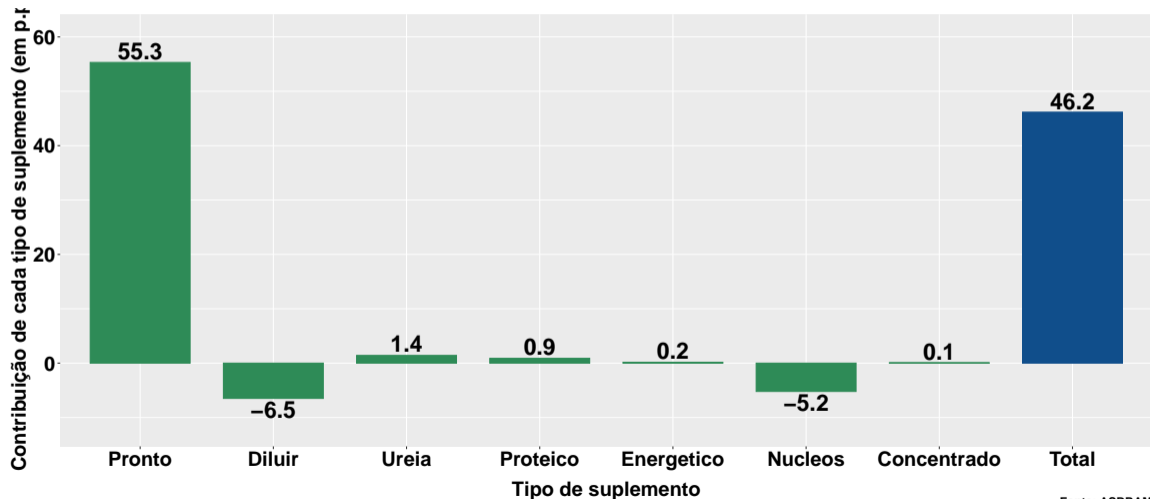
## Var. interanual do num. de animais suplementados



Fonte: ASBRAM

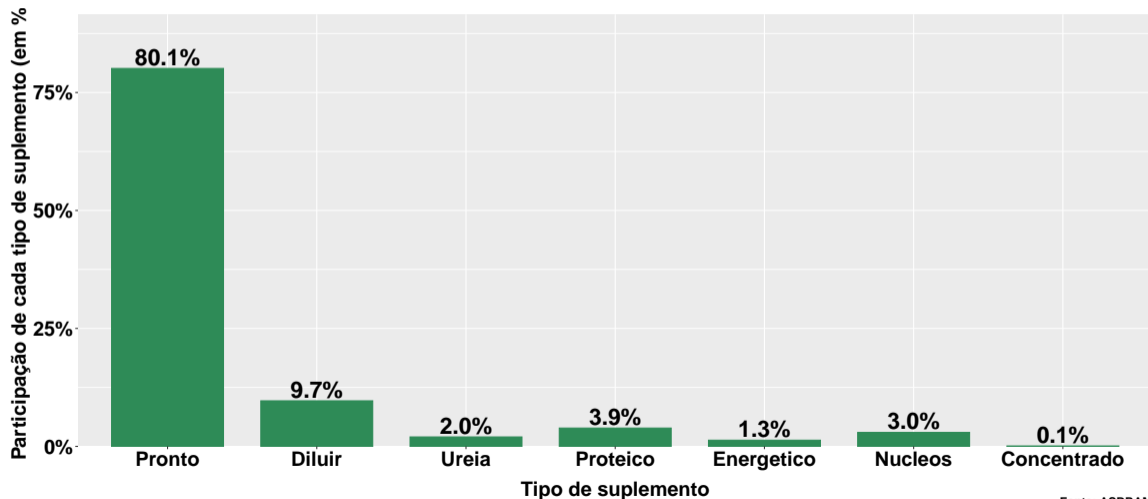


## Contribuição de cada suplemento para variação interanual do número de animais suplementados



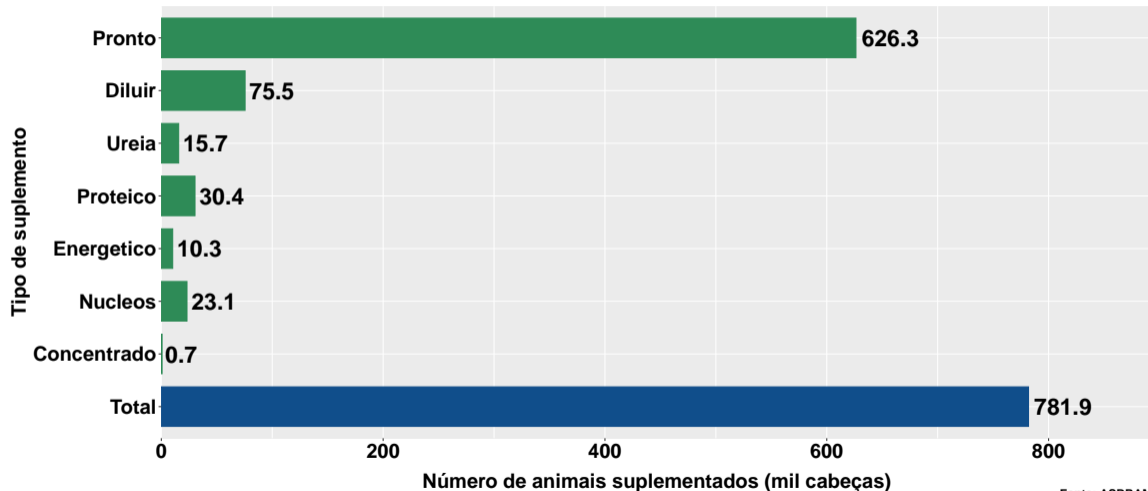
Fonte: ASBRAM

## Participação de cada suplemento no número de animais suplementados no mês



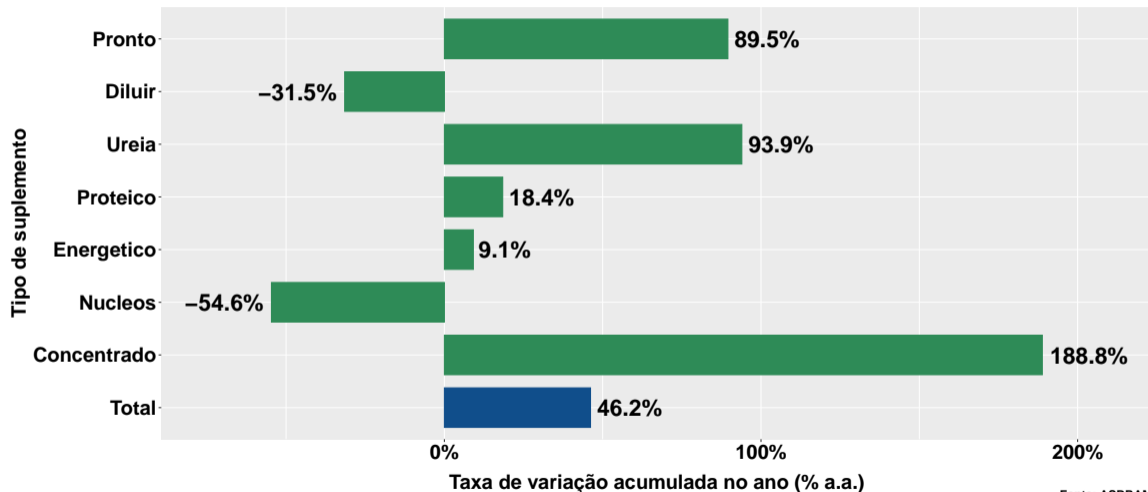
Fonte: ASBRAM

# Número de animais suplementados no ano



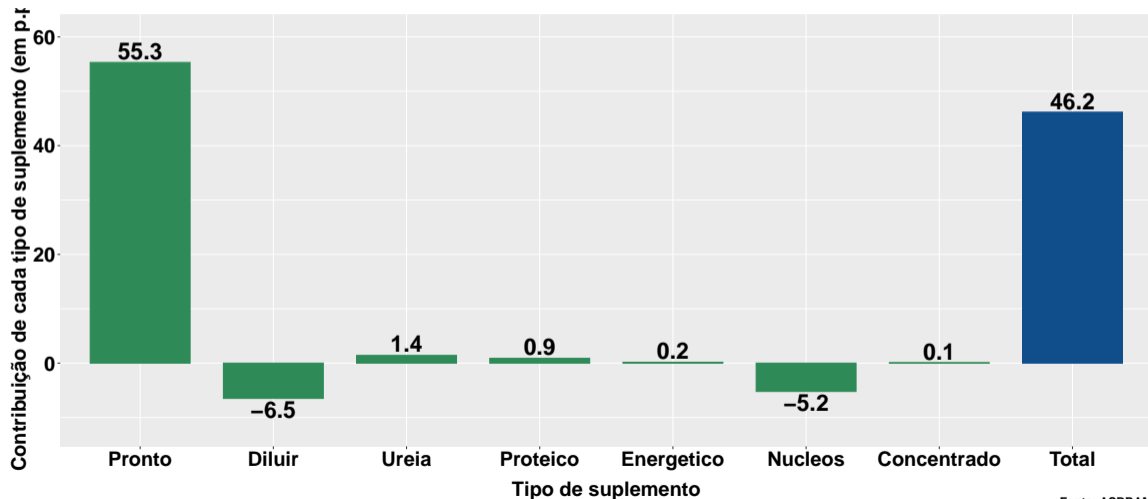
Fonte: ASBRAM

## Variação do num. de animais suplementados no ano



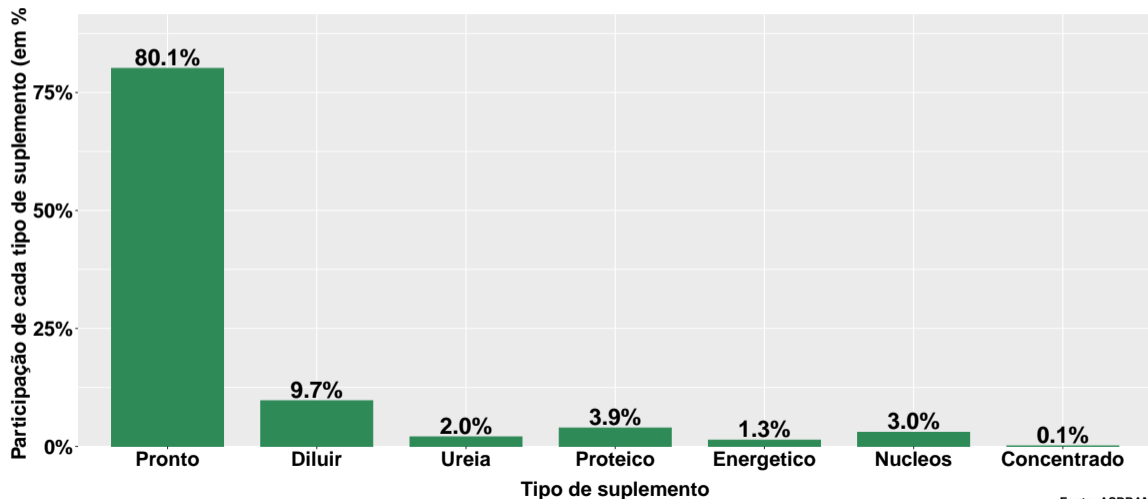
Fonte: ASBRAM

## Contribuição de cada suplemento para variação do número de animais suplementados no ano



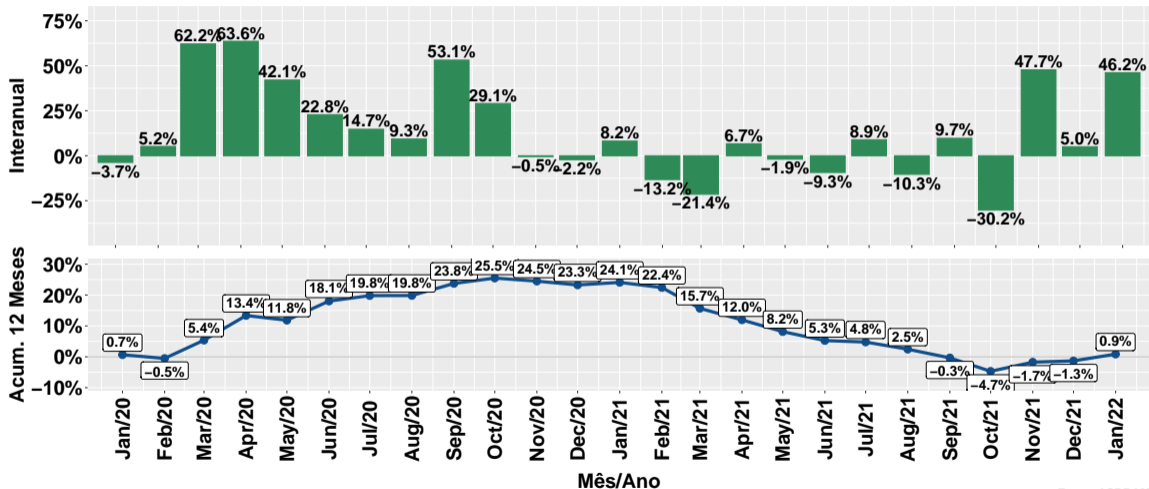
Fonte: ASBRAM

## Participação de cada suplemento no número de animais suplementados no ano



Fonte: ASBRAM

# Evolução do número de animais suplementados



Fonte: ASBRAM

## Síntese de January/2022 (Parte 01)

	Num. animais <sup>1</sup>	Variação (%)			
		Mensal <sup>2</sup>	Interanual <sup>3</sup>	Acum. ano	12 meses
Pronto	626.3	24.3%	89.5%	89.5%	12.6%
Diluir	75.5	467.9%	-31.5%	-31.5%	-44.9%
Ureia	15.7	-32.5%	93.9%	93.9%	-41.3%
Proteico	30.4	70.0%	18.4%	18.4%	-16.1%
Energetico	10.3	69.9%	9.1%	9.1%	71.3%
Nucleos	23.1	58.6%	-54.6%	-54.6%	-14.8%
Concentrado	0.7	93.6%	188.8%	188.8%	39.4%
<b>Total</b>	<b>781.9</b>	<b>35.0%</b>	<b>46.2%</b>	<b>46.2%</b>	<b>0.9%</b>

Note: Fonte: ASBRAM

<sup>1</sup> Mil cabeças <sup>2</sup> Mês/Mês anterior <sup>3</sup> Mês/Mesmo mês ano anterior



## Síntese de January/2022 (Parte 02)

	Contribuição (em p.p.)			
	Mensal <sup>2</sup>	Interanual <sup>3</sup>	Acum. ano	12 meses
Pronto	21.1	55.3	55.3	8.9
Diluir	10.7	-6.5	-6.5	-5.5
Ureia	-1.3	1.4	1.4	-1.5
Proteico	2.2	0.9	0.9	-0.9
Energetico	0.7	0.2	0.2	0.8
Nucleos	1.5	-5.2	-5.2	-1.1
Concentrado	0.1	0.1	0.1	0.1
<b>Total</b>	<b>35.0</b>	<b>46.2</b>	<b>46.2</b>	<b>0.9</b>

Note: Fonte: ASBRAM

<sup>1</sup> Mil cabeças <sup>2</sup> Mês/Mês anterior <sup>3</sup> Mês/Mesmo mês ano anterior