

Índice ASBRAM - Alagoas

Desempenho Março/2022

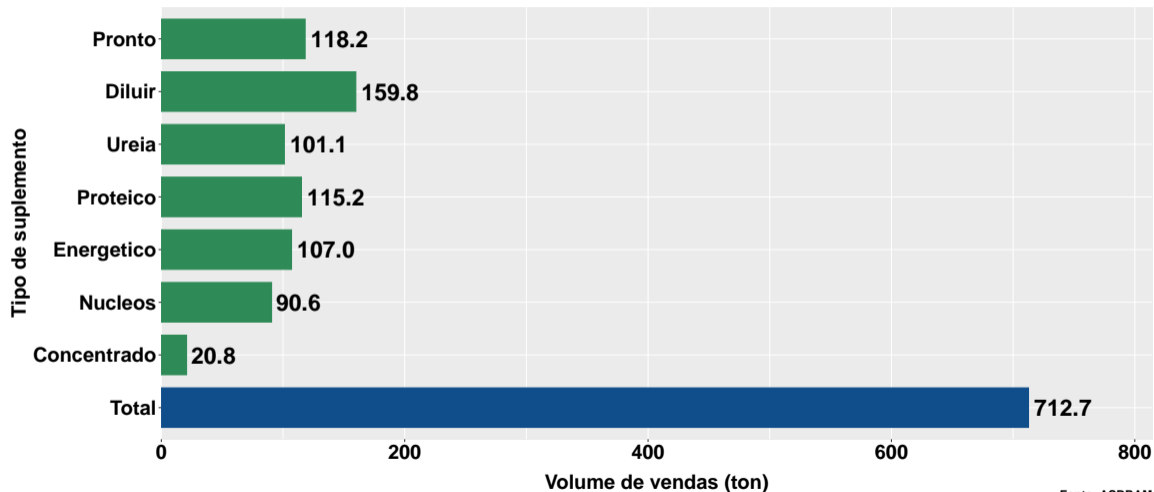
São Paulo, 14/04/2022

- 1 Volume de vendas de suplementos no Alagoas
- 2 Número de animais suplementados no Alagoas

Section 1

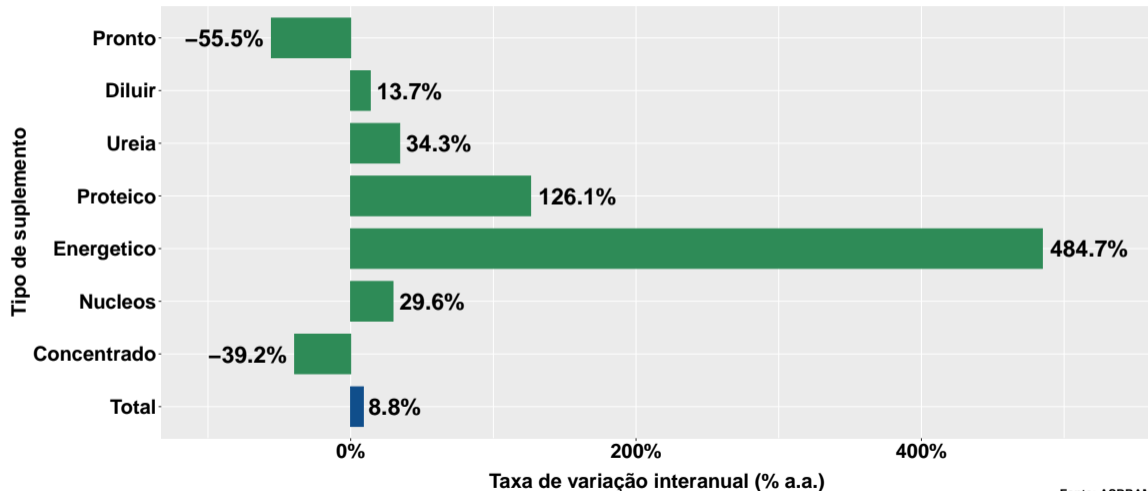
Volume de vendas de suplementos no Alagoas

Volume de vendas no mês



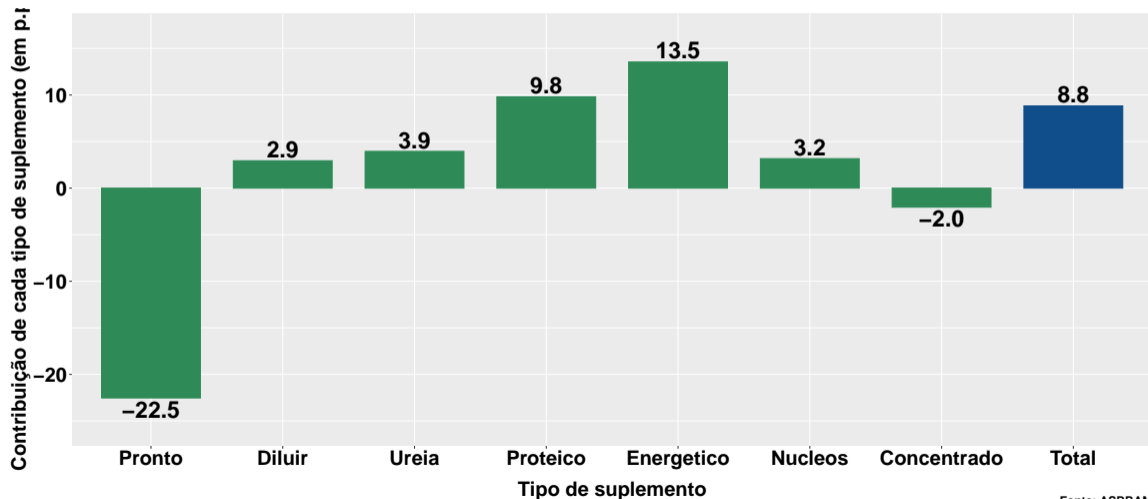
Fonte: ASBRAM

Variação interanual do volume de vendas



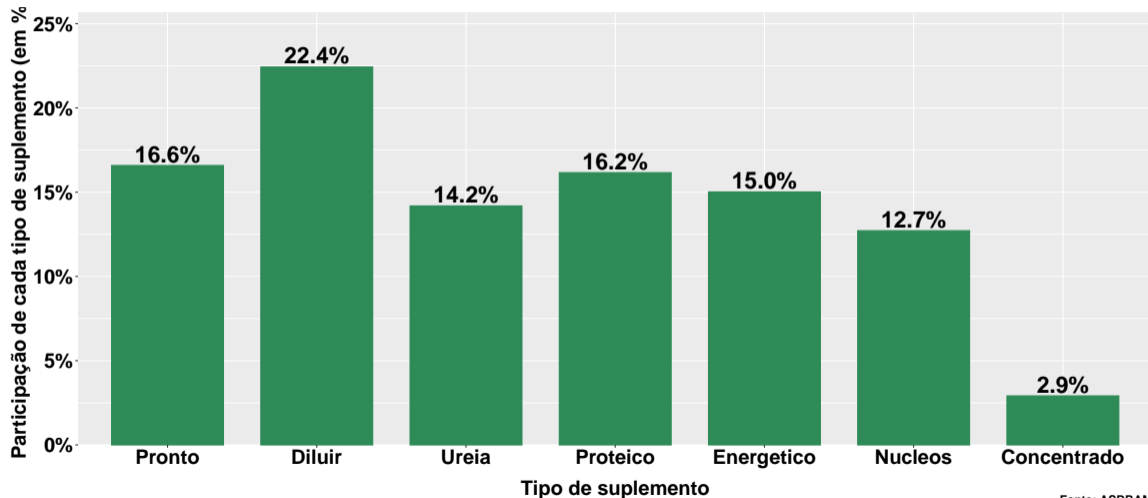
Fonte: ASBRAM

Contribuição de cada suplemento para variação interanual do volume de vendas



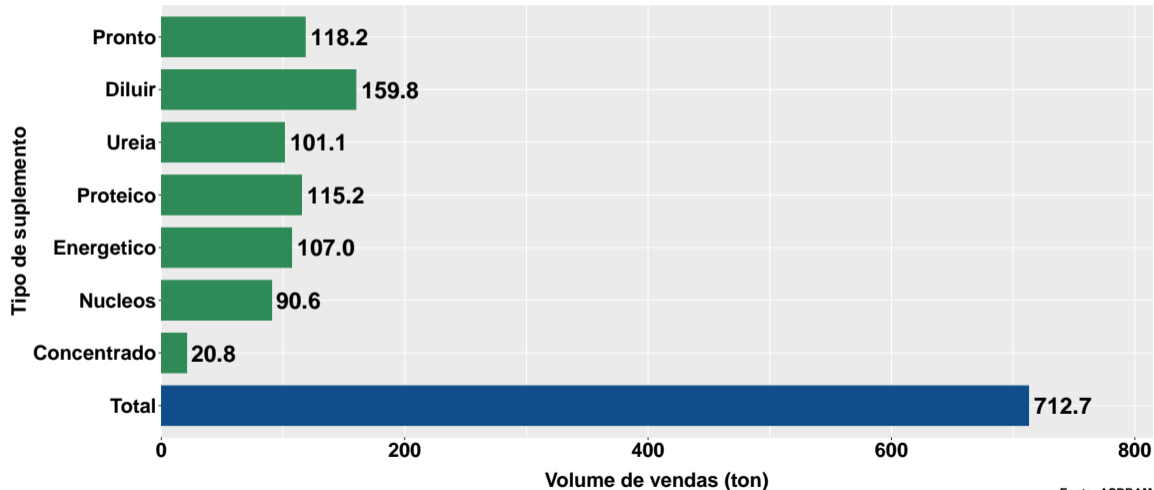
Fonte: ASBRAM

Participação de cada suplemento no volume total de vendas no mês



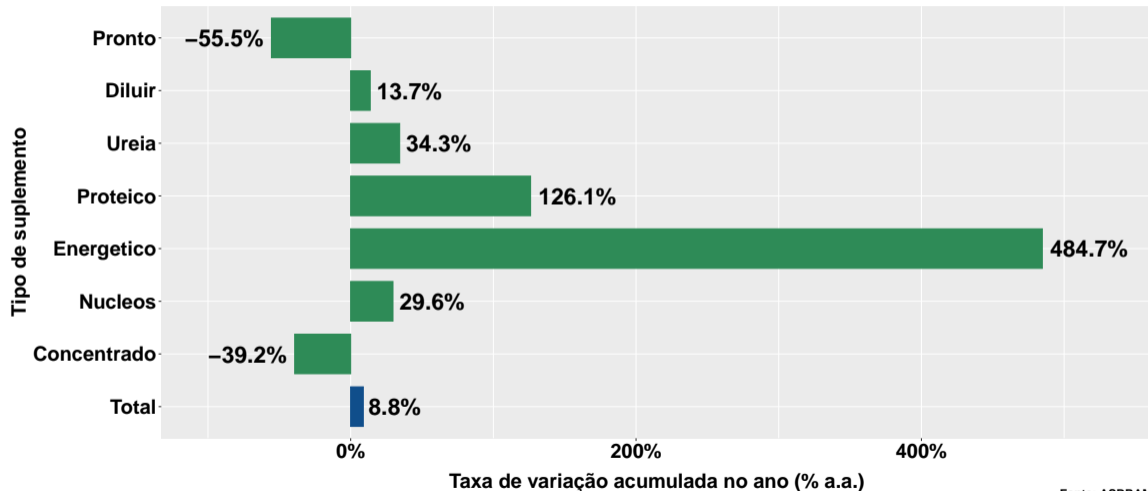
Fonte: ASBRAM

Volume de vendas acumulado no ano



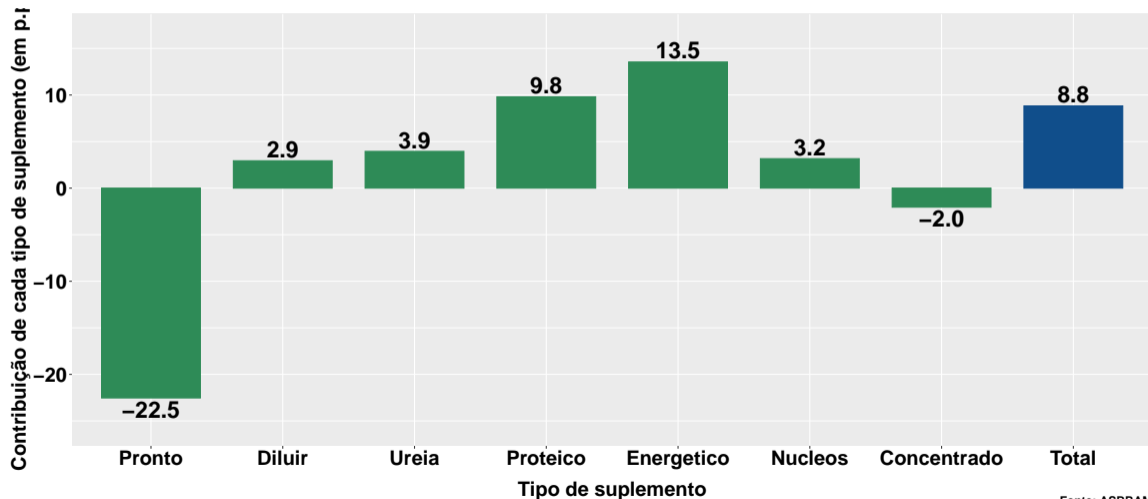
Fonte: ASBRAM

Varição do volume de vendas acumulado no ano



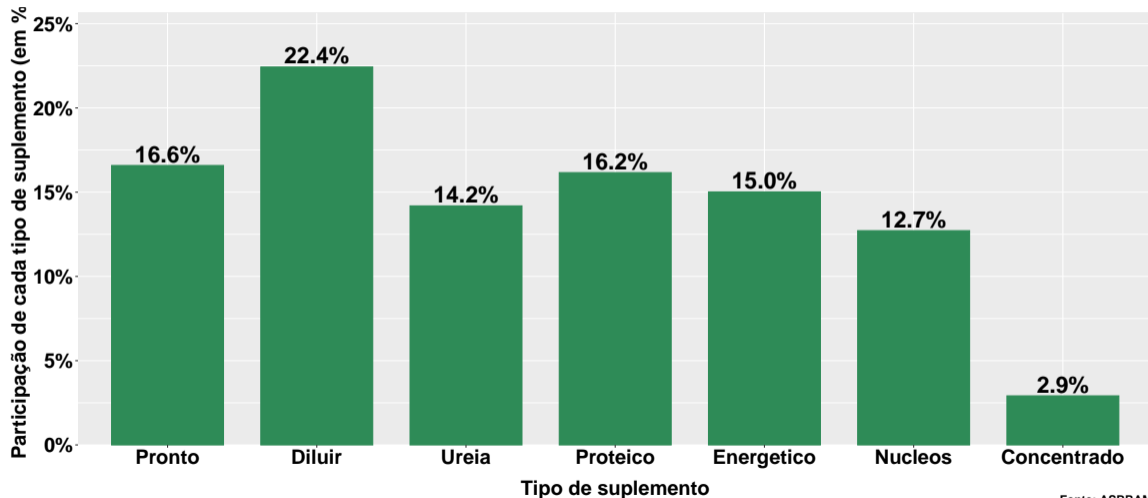
Fonte: ASBRAM

Contribuição de cada suplemento para variação do volume de vendas acumulado no ano



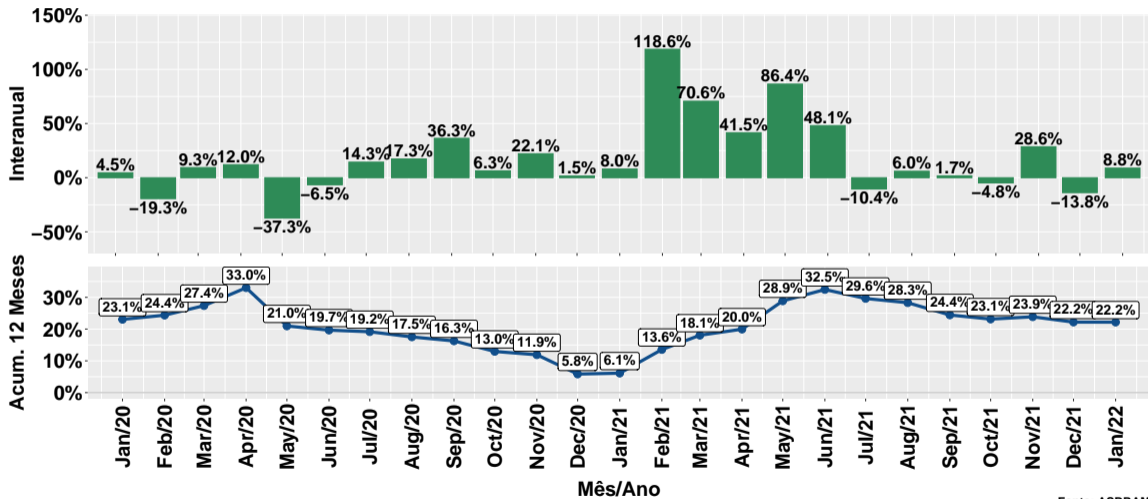
Fonte: ASBRAM

Participação de cada suplemento no volume total de vendas no mês



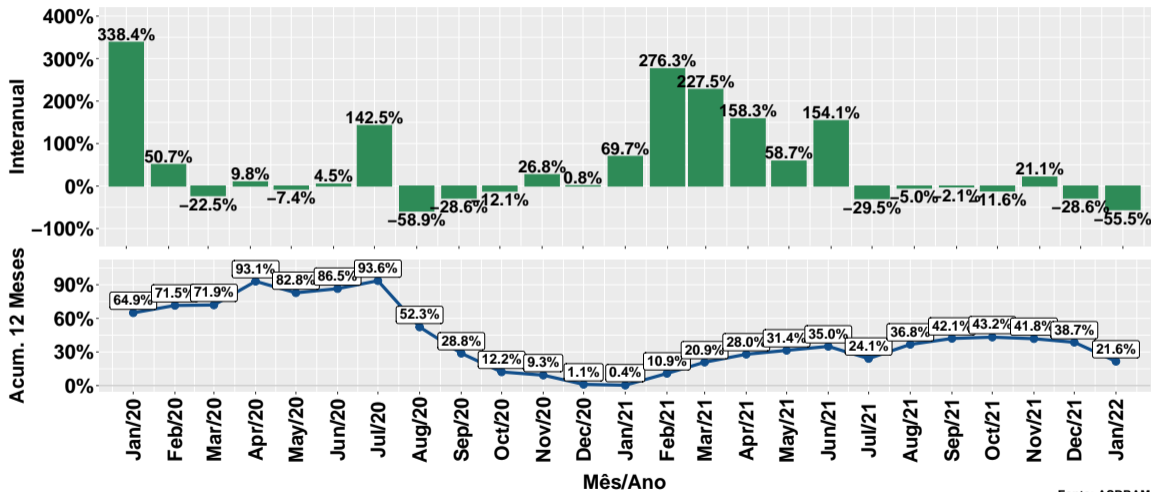
Fonte: ASBRAM

Evolução do volume total de vendas



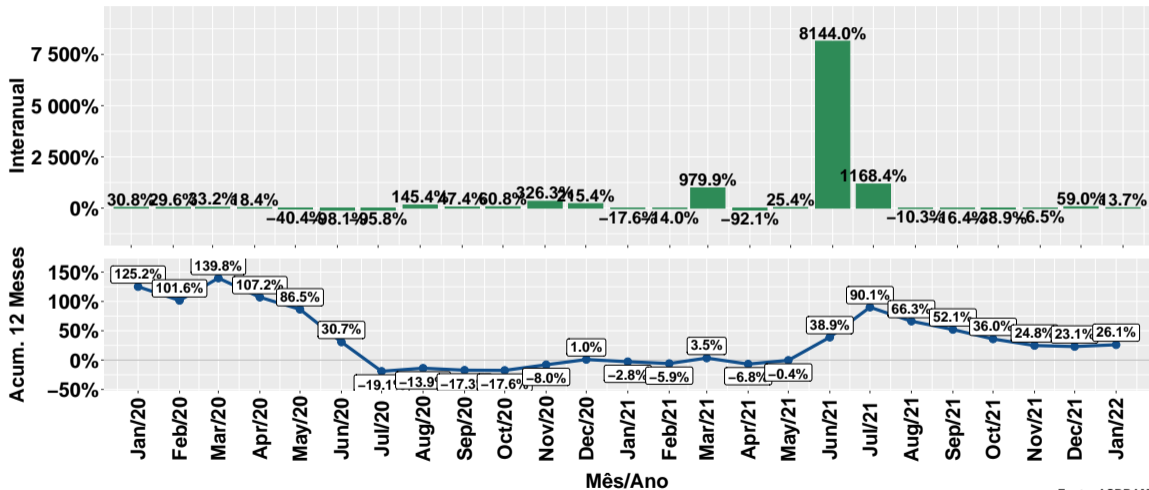
Fonte: ASBRAM

Evolução do volume de vendas: Pronto para uso



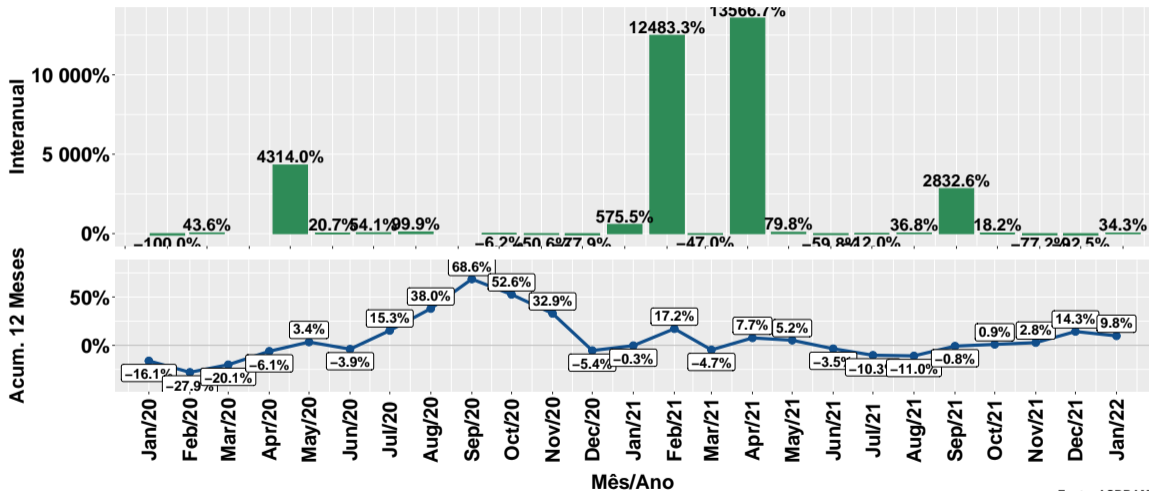
Fonte: ASBRAM

Evolução do volume de vendas: Para diluir



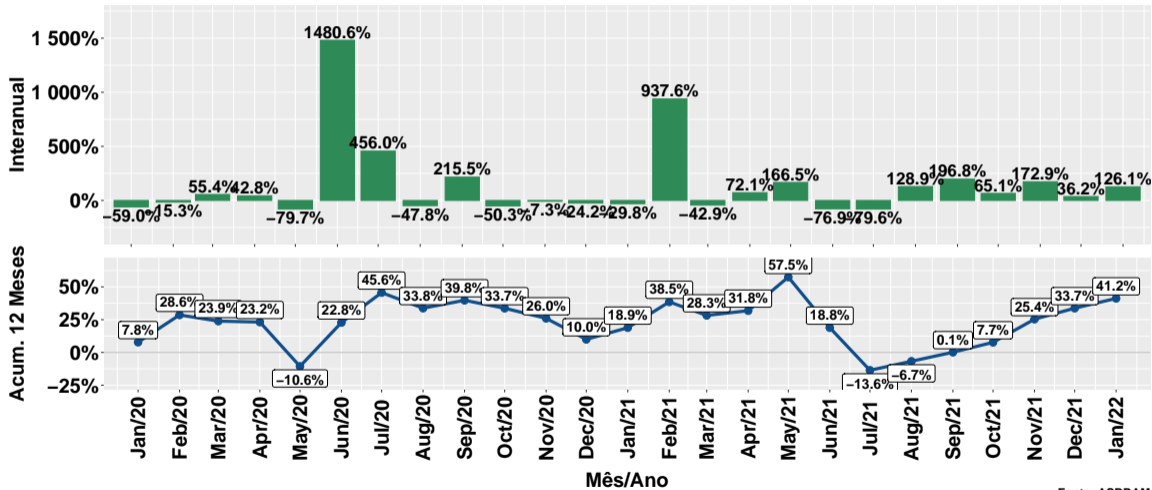
Fonte: ASBRAM

Evolução do volume de vendas: Ureia



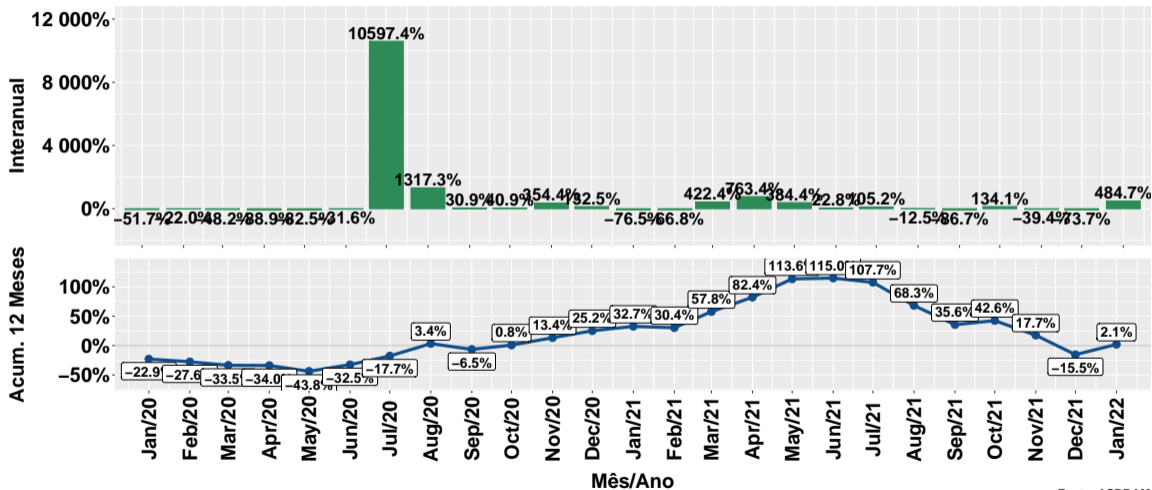
Fonte: ASBRAM

Evolução do volume de vendas: Proteico



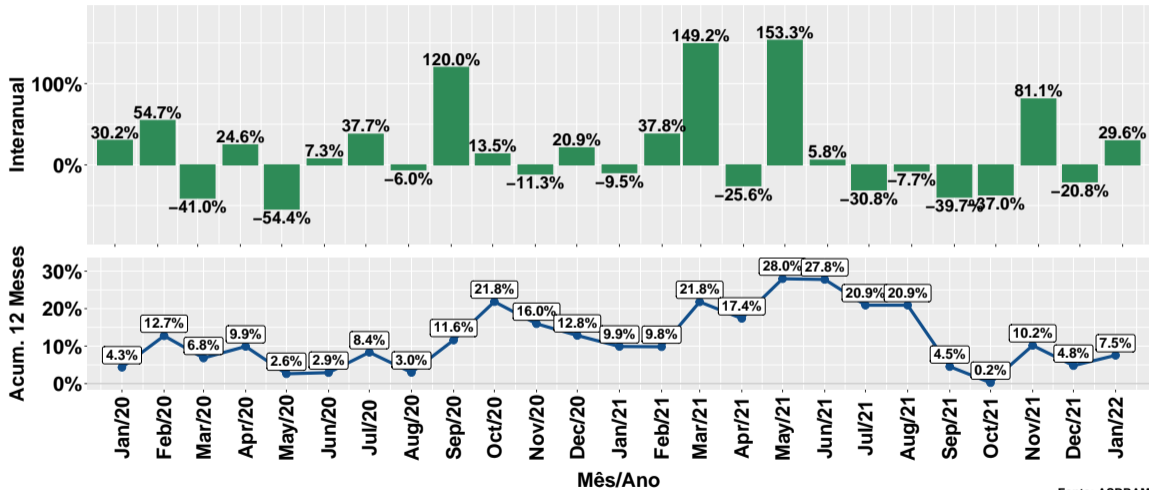
Fonte: ASBRAM

Evolução do volume de vendas: Prot. energético



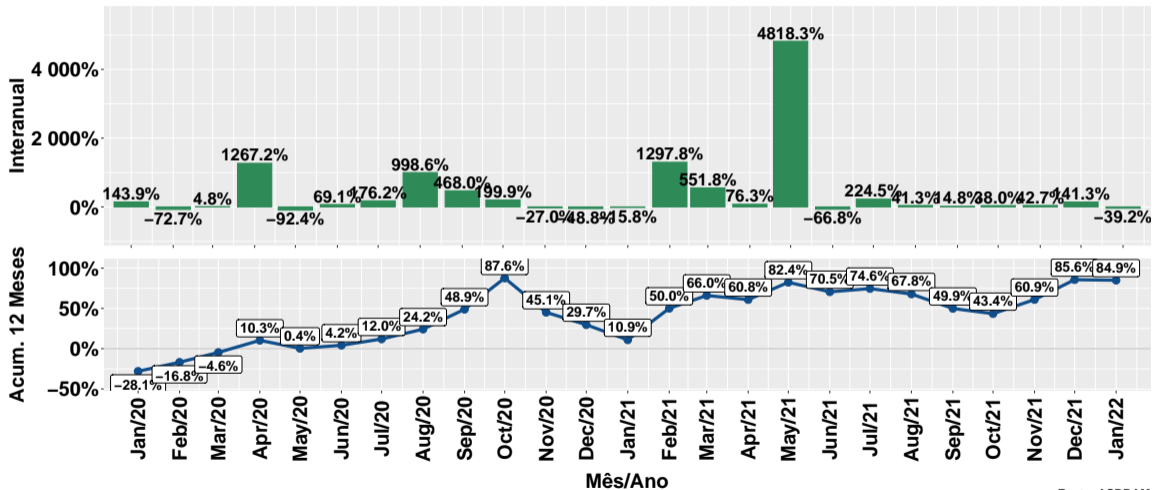
Fonte: ASBRAM

Evolução do volume de vendas: Núcleos



Fonte: ASBRAM

Evolução do volume de vendas: Concentrado



Fonte: ASBRAM

Síntese de January/2022 (Parte 01)

	Vol. vendas ¹	Variação (%)			
		Mensal ²	Interanual ³	Acum. ano	12 meses
Pronto	118.2	-6.3%	-55.5%	-55.5%	21.6%
Diluir	159.8	-18.3%	13.7%	13.7%	26.1%
Ureia	101.1	3114.5%	34.3%	34.3%	9.8%
Proteico	115.2	-39.4%	126.1%	126.1%	41.2%
Energetico	107.0	103.5%	484.7%	484.7%	2.1%
Nucleos	90.6	-18.8%	29.6%	29.6%	7.5%
Concentrado	20.8	-54.9%	-39.2%	-39.2%	84.9%
Total	712.7	-1.7%	8.8%	8.8%	22.2%

Note: Fonte: ASBRAM

¹ Em toneladas ² Mês/Mês anterior ³ Mês/Mesmo mês ano anterior

Síntese de January/2022 (Parte 02)

	Contribuição (em p.p.)			
	Mensal ²	Interanual ³	Acum. ano	12 meses
Pronto	-1.1	-22.5	-22.5	4.8
Diluir	-4.9	2.9	2.9	6.1
Ureia	13.5	3.9	3.9	1.3
Proteico	-10.3	9.8	9.8	6.5
Energetico	7.5	13.5	13.5	0.2
Nucleos	-2.9	3.2	3.2	1.0
Concentrado	-3.5	-2.0	-2.0	2.4
Total	-1.7	8.8	8.8	22.2

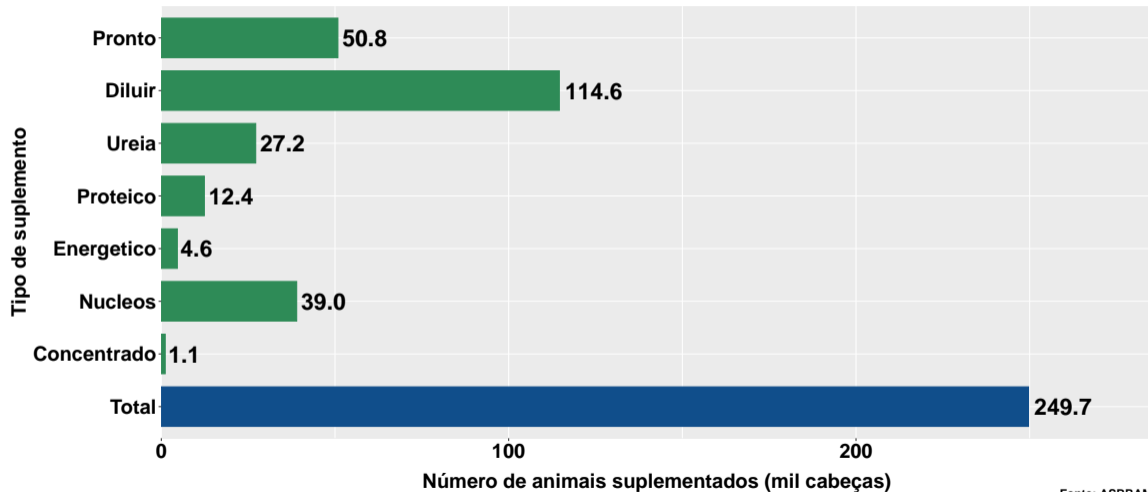
Note: Fonte: ASBRAM

¹ Em toneladas ² Mês/Mês anterior ³ Mês/Mesmo mês ano anterior

Section 2

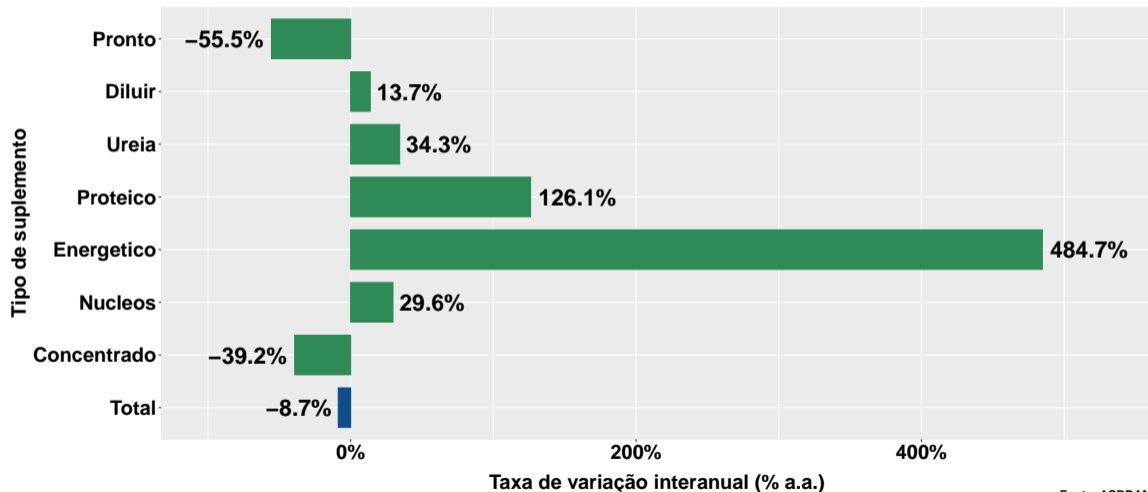
Número de animais suplementados no Alagoas

Número de animais suplementados



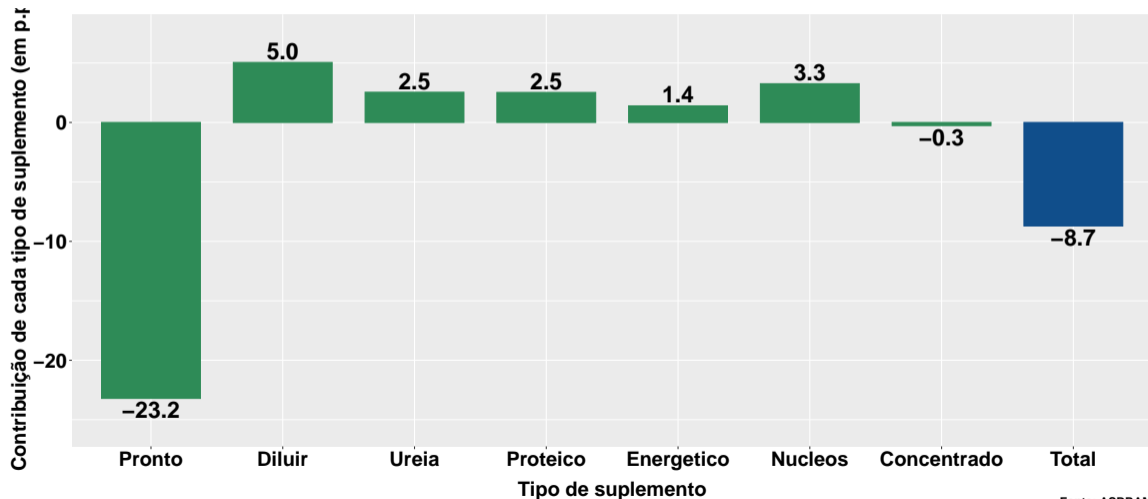
Fonte: ASBRAM

Var. interanual do num. de animais suplementados



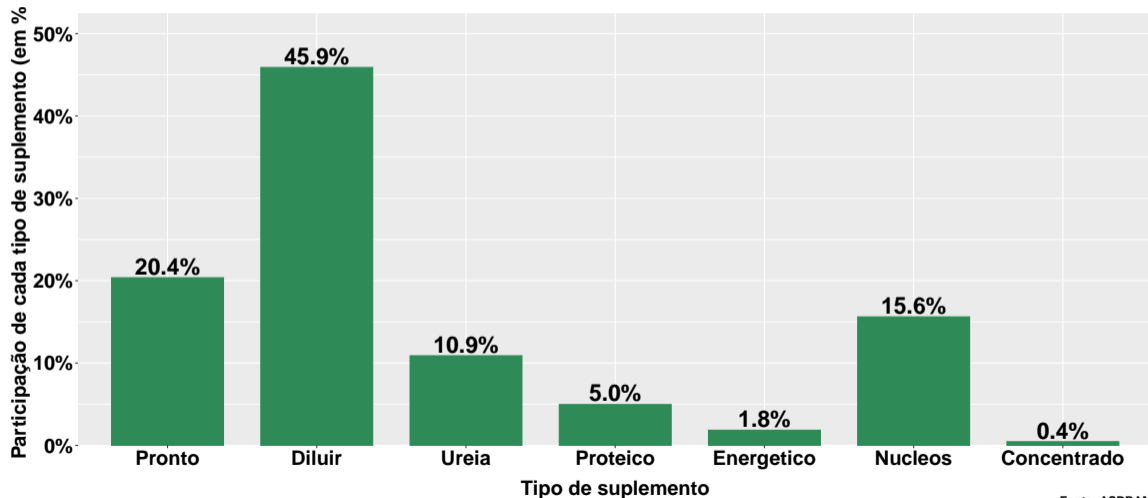
Fonte: ASBRAM

Contribuição de cada suplemento para variação interanual do número de animais suplementados

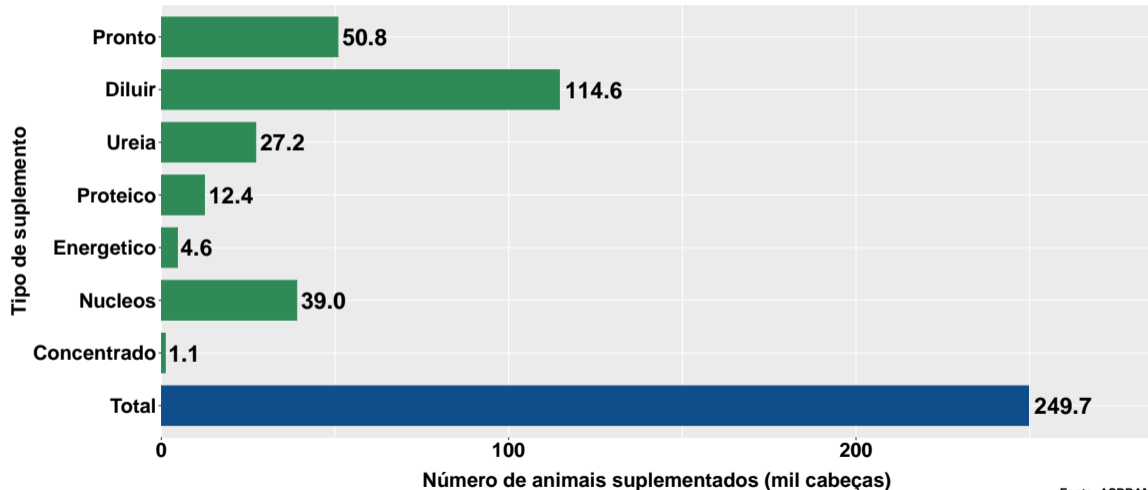


Fonte: ASBRAM

Participação de cada suplemento no número de animais suplementados no mês

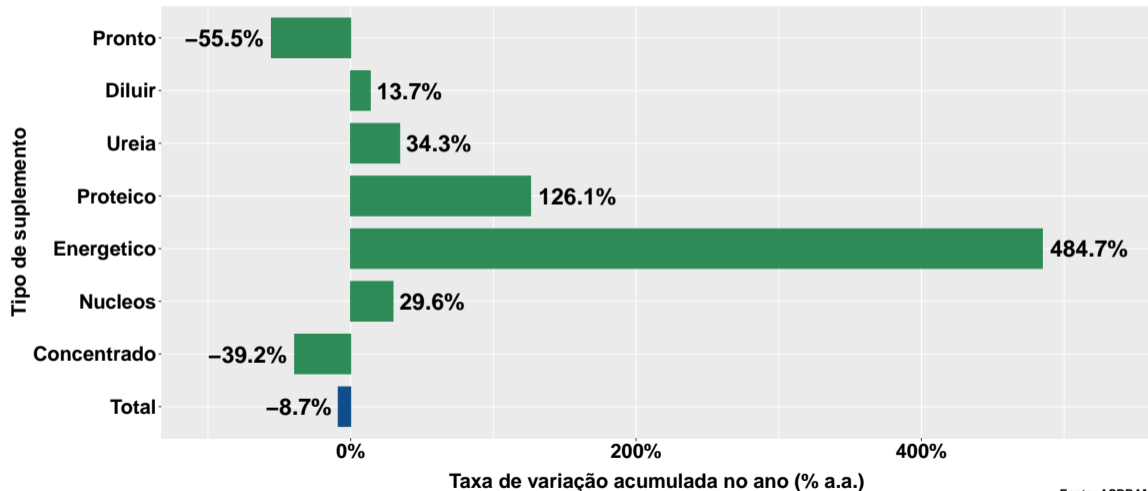


Número de animais suplementados no ano



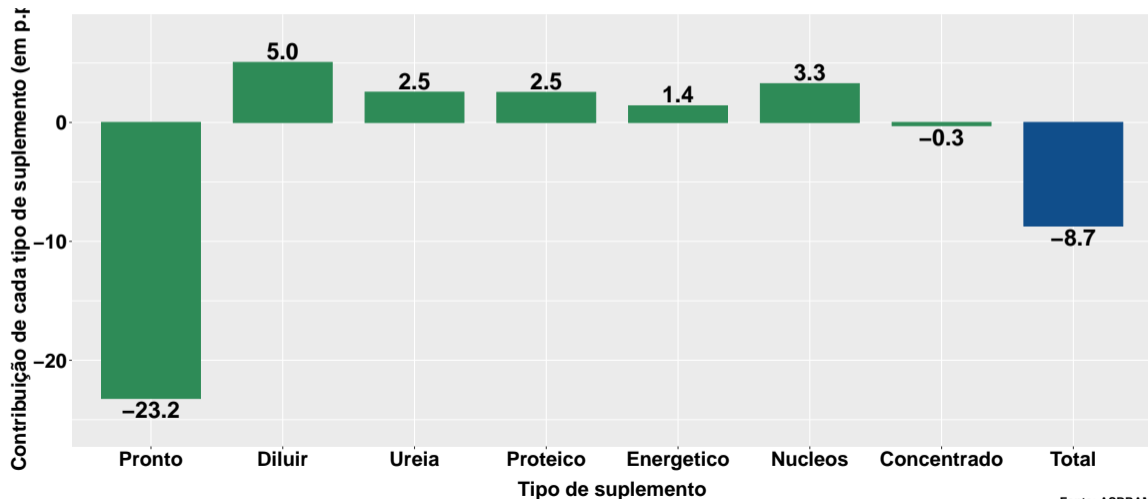
Fonte: ASBRAM

Varição do num. de animais suplementados no ano



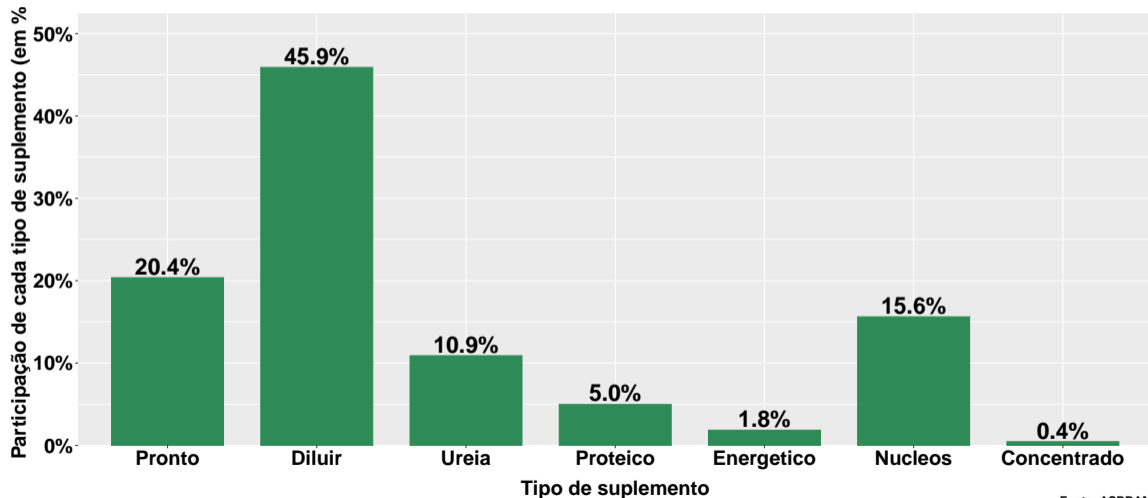
Fonte: ASBRAM

Contribuição de cada suplemento para variação do número de animais suplementados no ano

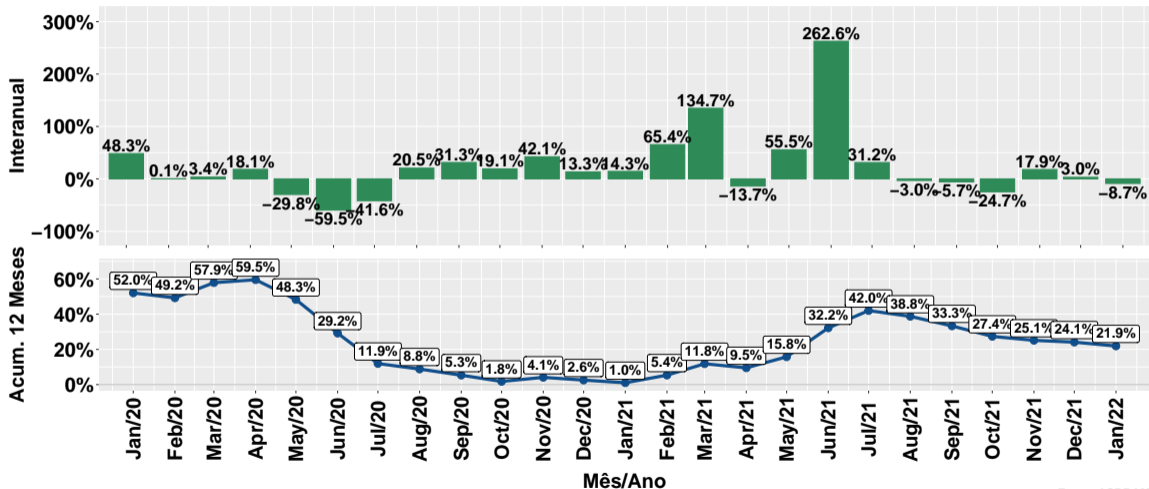


Fonte: ASBRAM

Participação de cada suplemento no número de animais suplementados no ano



Evolução do número de animais suplementados



Fonte: ASBRAM

Síntese de January/2022 (Parte 01)

	Num. animais ¹	Variação (%)			
		Mensal ²	Interanual ³	Acum. ano	12 meses
Pronto	50.8	-6.3%	-55.5%	-55.5%	23.3%
Diluir	114.6	-18.3%	13.7%	13.7%	26.1%
Ureia	27.2	3114.5%	34.3%	34.3%	10.1%
Proteico	12.4	-39.4%	126.1%	126.1%	43.1%
Energetico	4.6	103.5%	484.7%	484.7%	1.3%
Nucleos	39.0	-18.8%	29.6%	29.6%	7.9%
Concentrado	1.1	-54.9%	-39.2%	-39.2%	86.7%
Total	249.7	-7.0%	-8.7%	-8.7%	21.9%

Note: Fonte: ASBRAM

¹ Mil cabeças ² Mês/Mês anterior ³ Mês/Mesmo mês ano anterior

Síntese de January/2022 (Parte 02)

	Contribuição (em p.p.)			
	Mensal ²	Interanual ³	Acum. ano	12 meses
Pronto	-1.3	-23.2	-23.2	5.9
Diluir	-9.6	5.0	5.0	11.6
Ureia	9.8	2.5	2.5	0.9
Proteico	-3.0	2.5	2.5	1.9
Energetico	0.9	1.4	1.4	0.0
Nucleos	-3.4	3.3	3.3	1.2
Concentrado	-0.5	-0.3	-0.3	0.3
Total	-7.0	-8.7	-8.7	21.9

Note: Fonte: ASBRAM

¹ Mil cabeças ² Mês/Mês anterior ³ Mês/Mesmo mês ano anterior