

Índice ASBRAM - Amazonas

Desempenho Março/2022

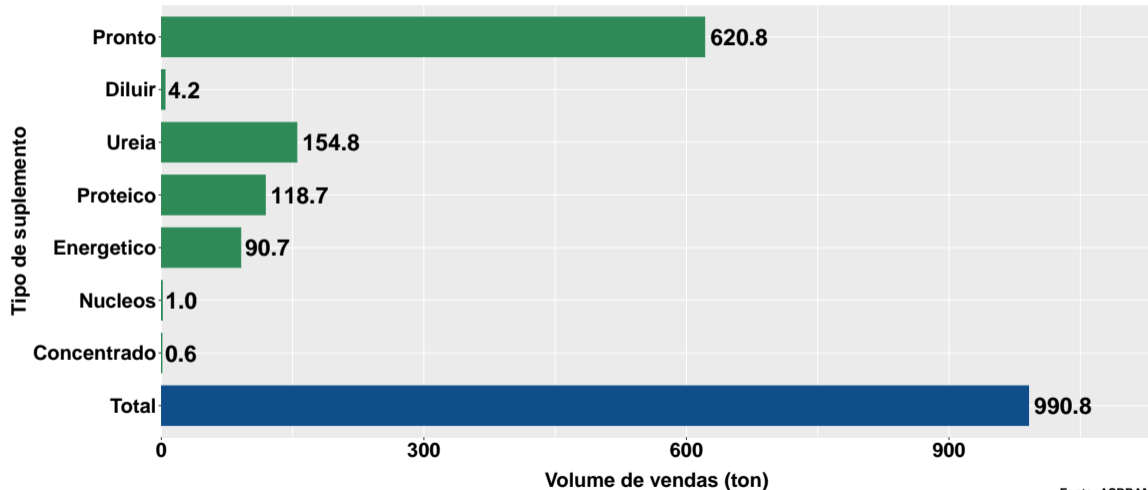
São Paulo, 14/04/2022

- 1 Volume de vendas de suplementos no Amazonas
- 2 Número de animais suplementados no Amazonas

Section 1

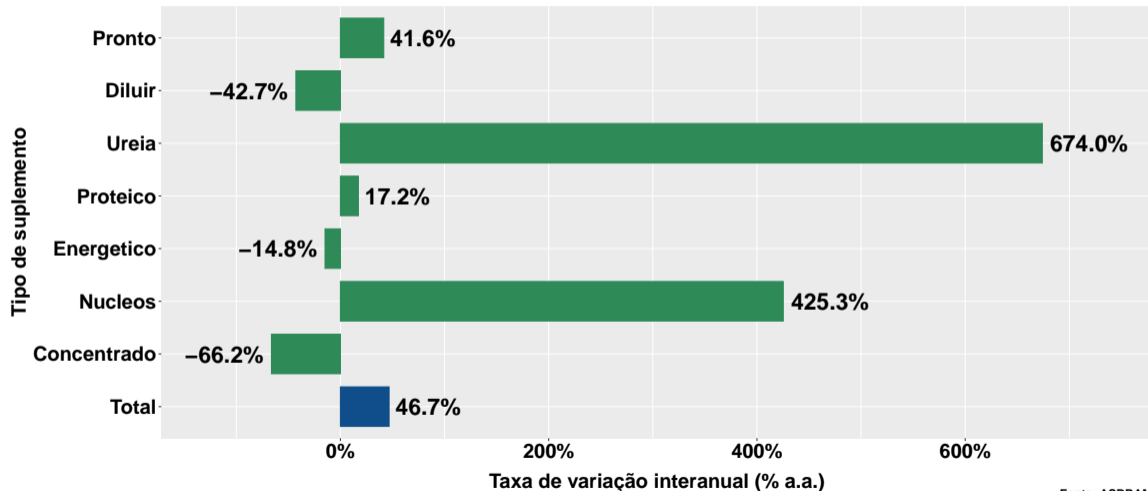
Volume de vendas de suplementos no Amazonas

Volume de vendas no mês



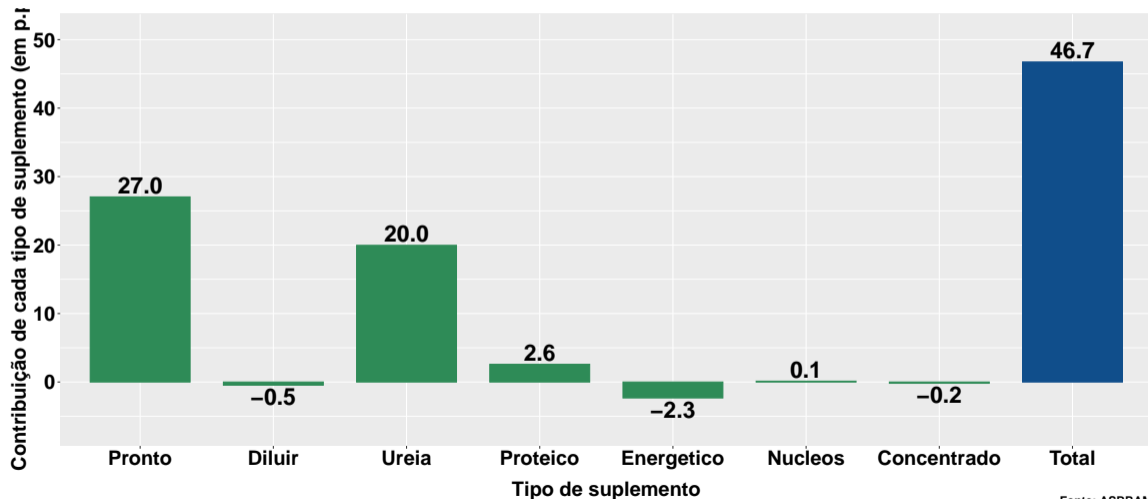
Fonte: ASBRAM

Variação interanual do volume de vendas



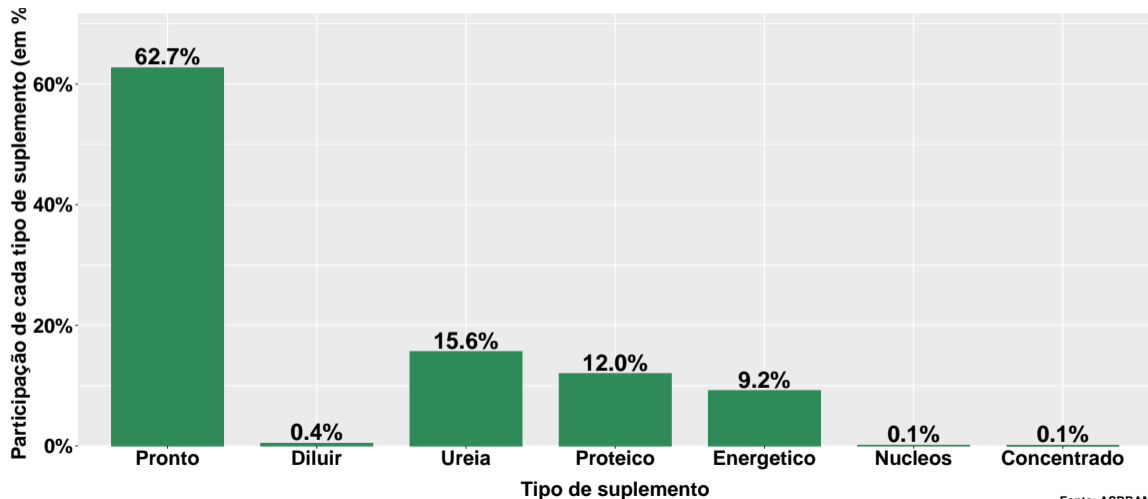
Fonte: ASBRAM

Contribuição de cada suplemento para variação interanual do volume de vendas



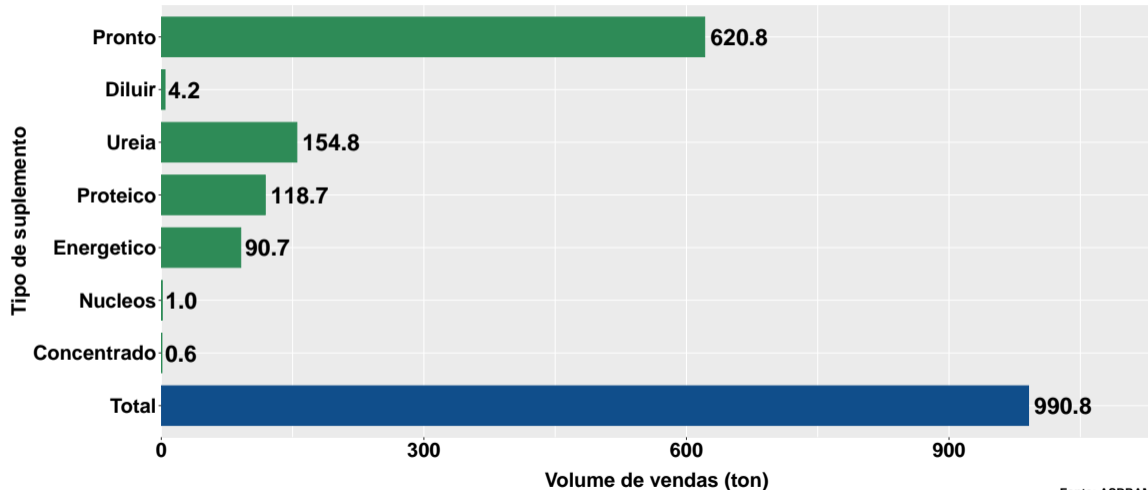
Fonte: ASBRAM

Participação de cada suplemento no volume total de vendas no mês



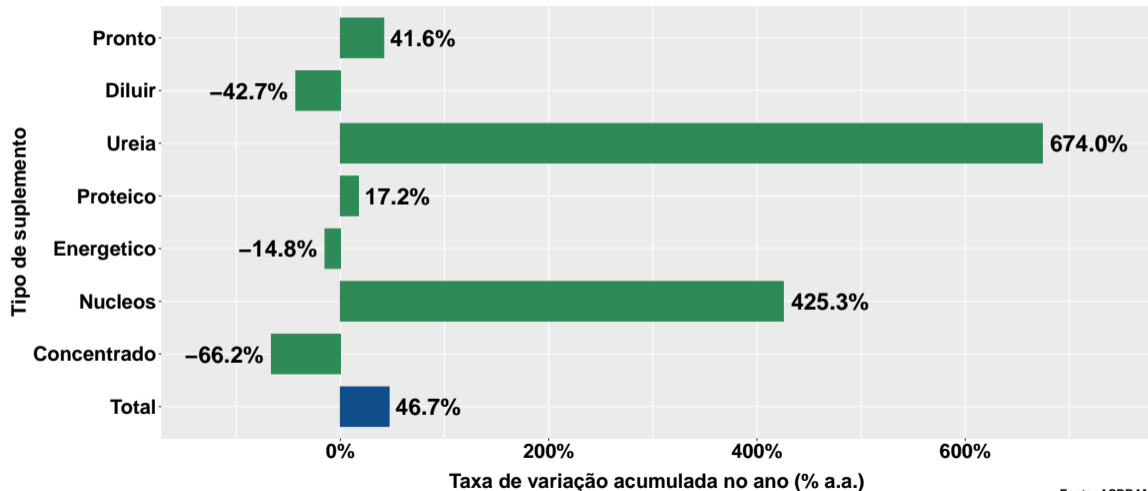
Fonte: ASBRAM

Volume de vendas acumulado no ano



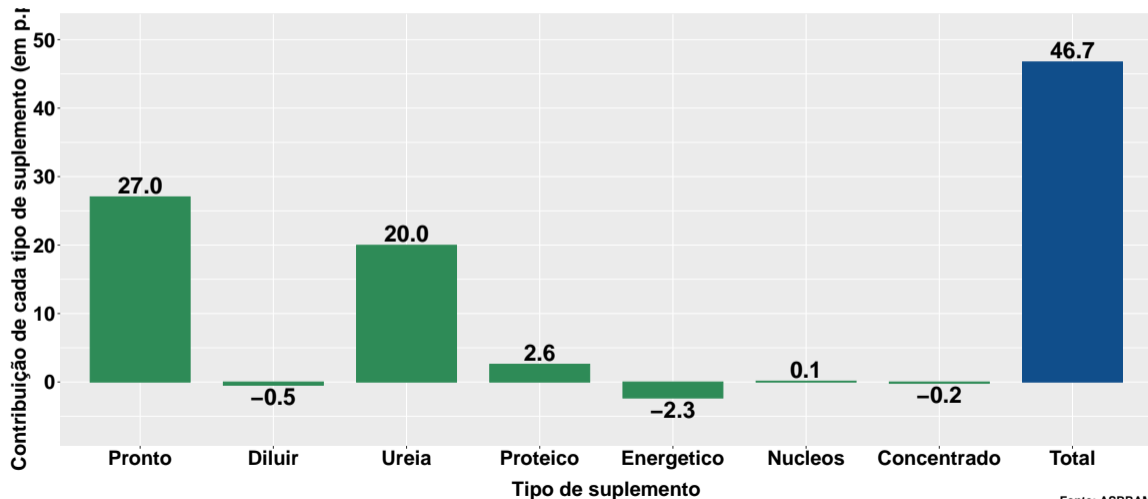
Fonte: ASBRAM

Varição do volume de vendas acumulado no ano



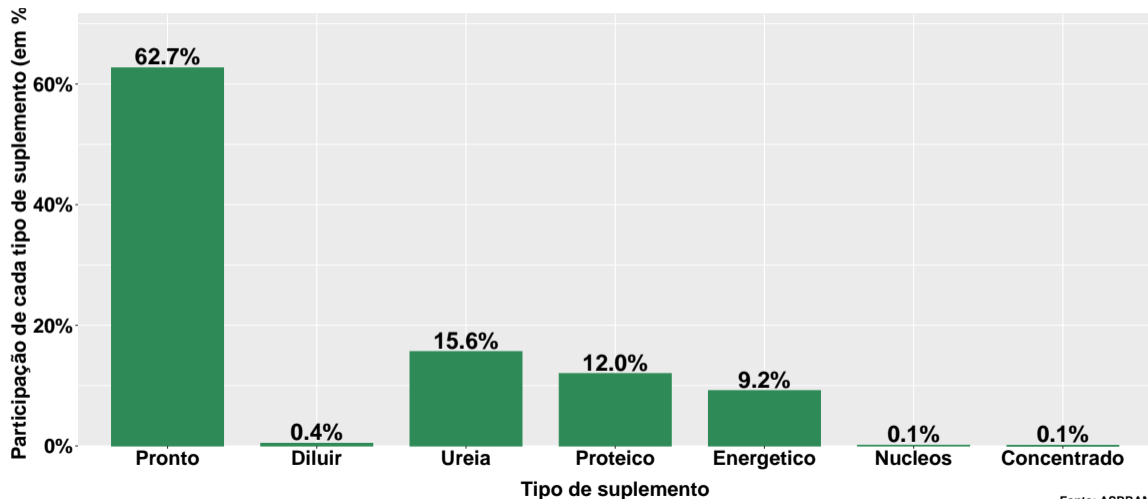
Fonte: ASBRAM

Contribuição de cada suplemento para variação do volume de vendas acumulado no ano



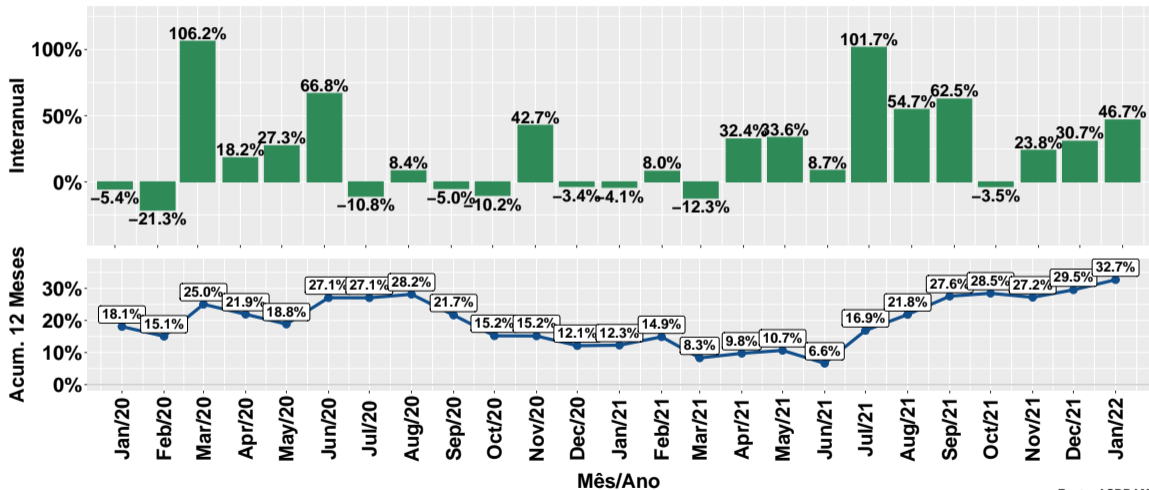
Fonte: ASBRAM

Participação de cada suplemento no volume total de vendas no mês



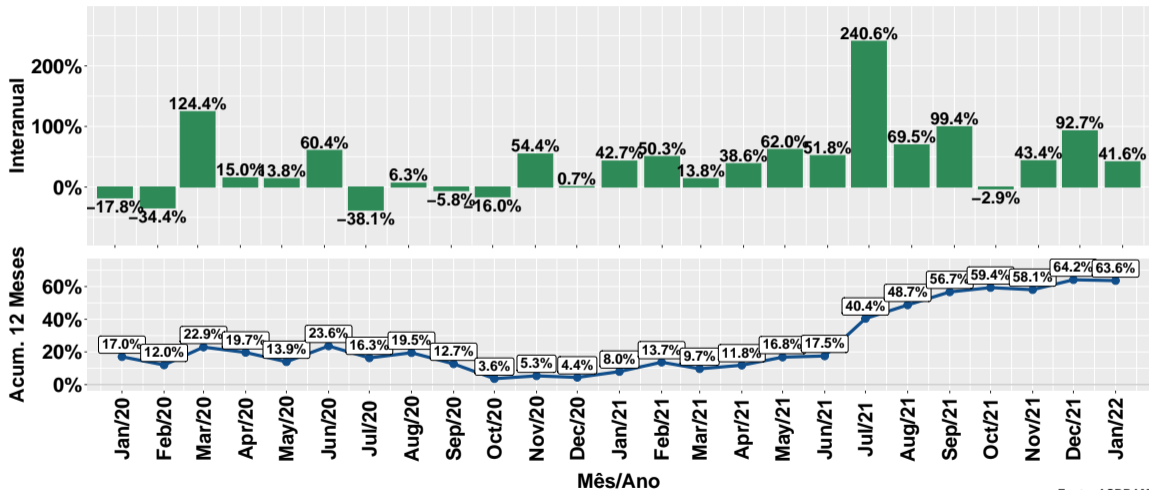
Fonte: ASBRAM

Evolução do volume total de vendas



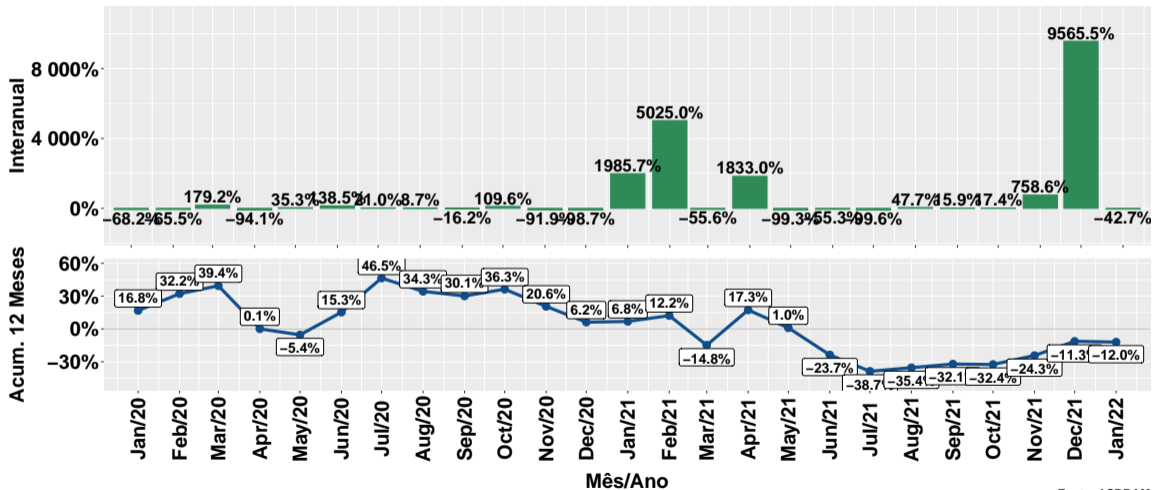
Fonte: ASBRAM

Evolução do volume de vendas: Pronto para uso



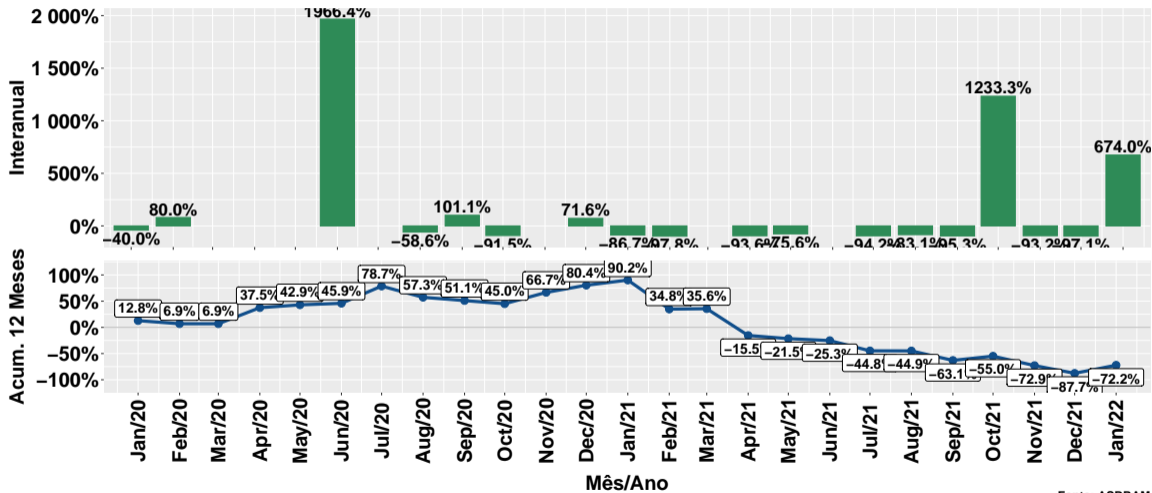
Fonte: ASBRAM

Evolução do volume de vendas: Para diluir



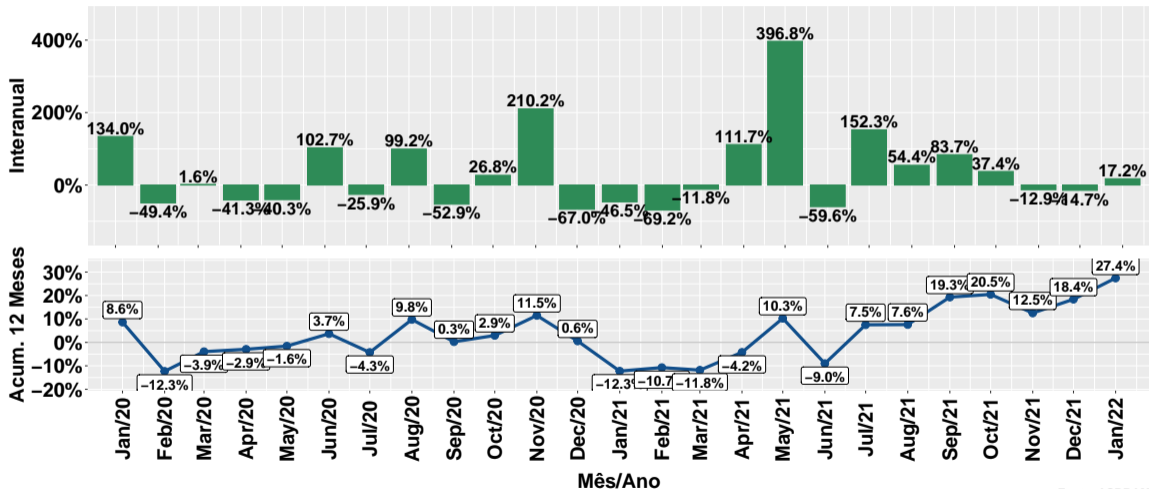
Fonte: ASBRAM

Evolução do volume de vendas: Ureia



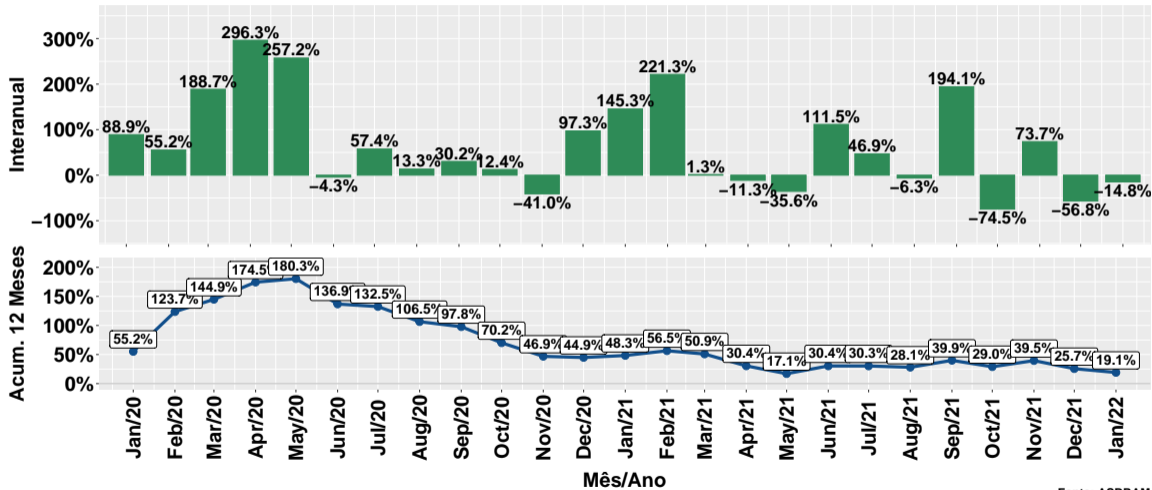
Fonte: ASBRAM

Evolução do volume de vendas: Proteico



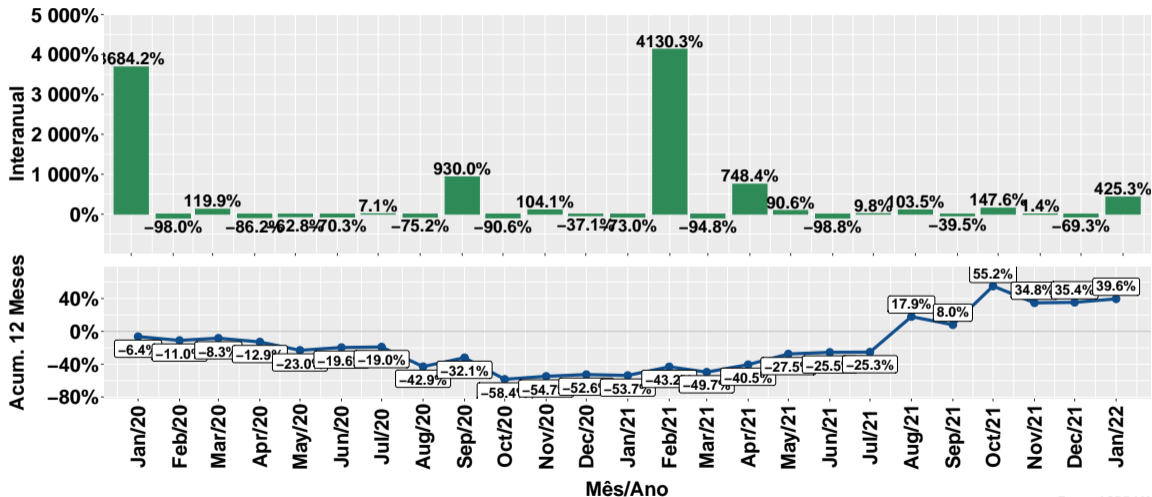
Fonte: ASBRAM

Evolução do volume de vendas: Prot. energético



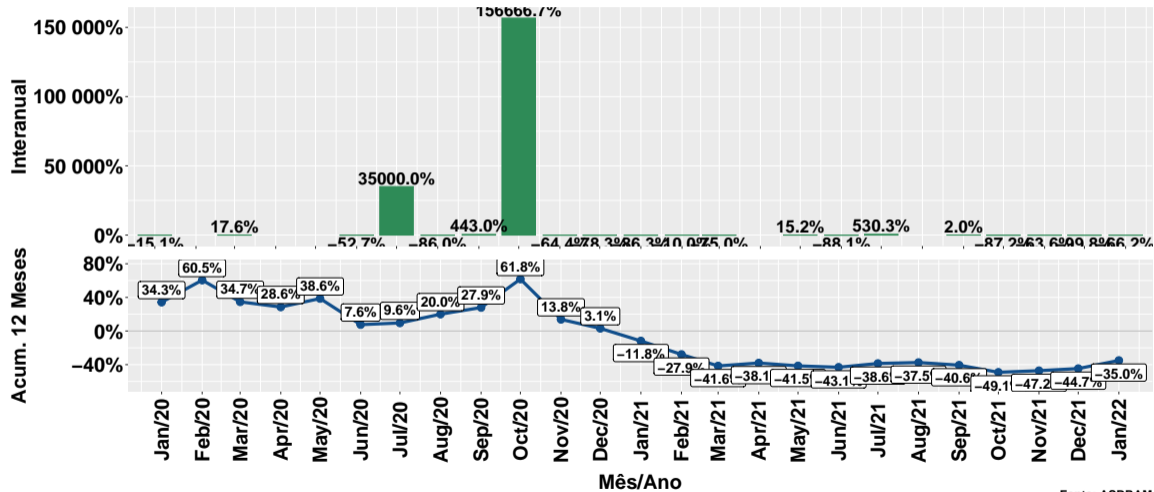
Fonte: ASBRAM

Evolução do volume de vendas: Núcleos



Fonte: ASBRAM

Evolução do volume de vendas: Concentrado



Fonte: ASBRAM

Síntese de January/2022 (Parte 01)

	Vol. vendas ¹	Variação (%)			
		Mensal ²	Interanual ³	Acum. ano	12 meses
Pronto	620.8	-18.8%	41.6%	41.6%	63.6%
Diluir	4.2	-96.0%	-42.7%	-42.7%	-12.0%
Ureia	154.8	3503.4%	674.0%	674.0%	-72.2%
Proteico	118.7	252.0%	17.2%	17.2%	27.4%
Energetico	90.7	36.9%	-14.8%	-14.8%	19.1%
Nucleos	1.0	51.0%	425.3%	425.3%	39.6%
Concentrado	0.6	20733.3%	-66.2%	-66.2%	-35.0%
Total	990.8	1.8%	46.7%	46.7%	32.7%

Note: Fonte: ASBRAM

¹ Em toneladas ² Mês/Mês anterior ³ Mês/Mesmo mês ano anterior

Síntese de January/2022 (Parte 02)

	Contribuição (em p.p.)			
	Mensal ²	Interanual ³	Acum. ano	12 meses
Pronto	-14.8	27.0	27.0	34.6
Diluir	-10.3	-0.5	-0.5	-1.4
Ureia	15.5	20.0	20.0	-6.3
Proteico	8.7	2.6	2.6	3.3
Energetico	2.5	-2.3	-2.3	2.5
Nucleos	0.0	0.1	0.1	0.1
Concentrado	0.1	-0.2	-0.2	-0.2
Total	1.8	46.7	46.7	32.7

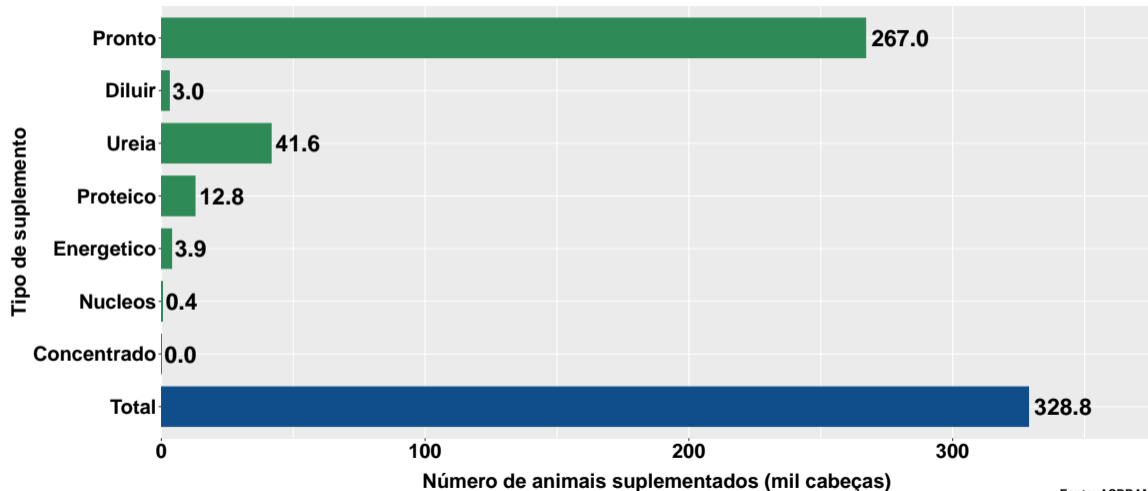
Note: Fonte: ASBRAM

¹ Em toneladas ² Mês/Mês anterior ³ Mês/Mesmo mês ano anterior

Section 2

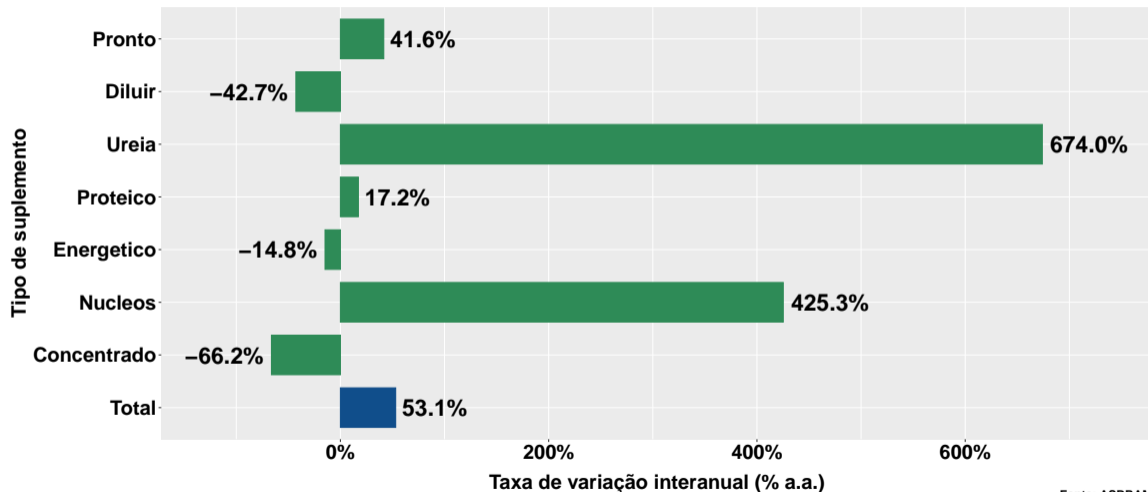
Número de animais suplementados no Amazonas

Número de animais suplementados



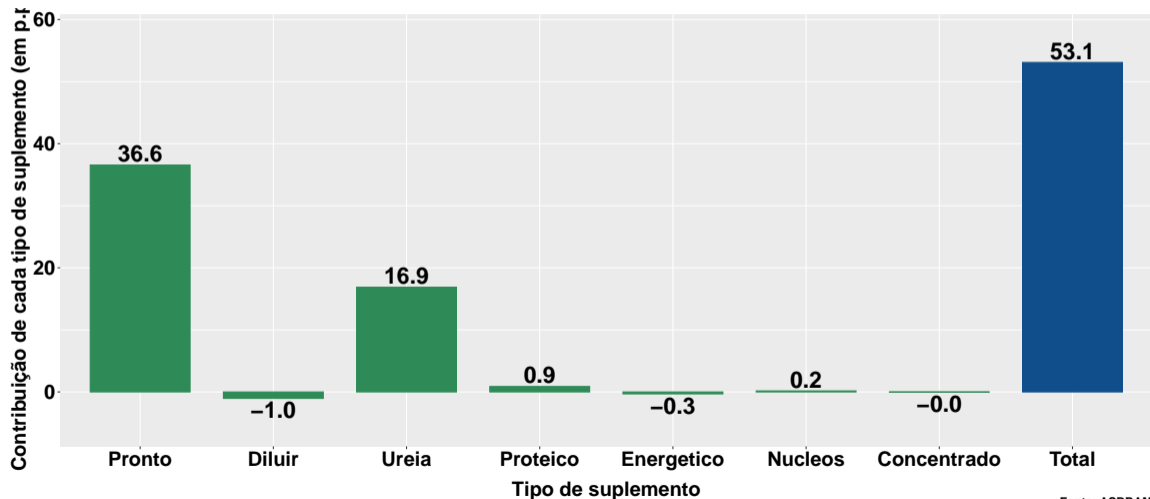
Fonte: ASBRAM

Var. interanual do num. de animais suplementados



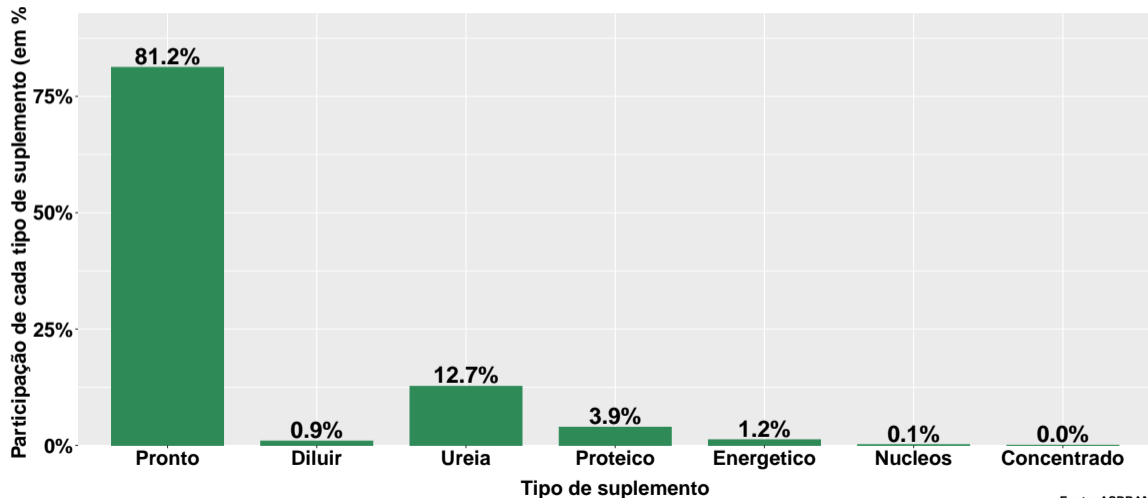
Fonte: ASBRAM

Contribuição de cada suplemento para variação interanual do número de animais suplementados



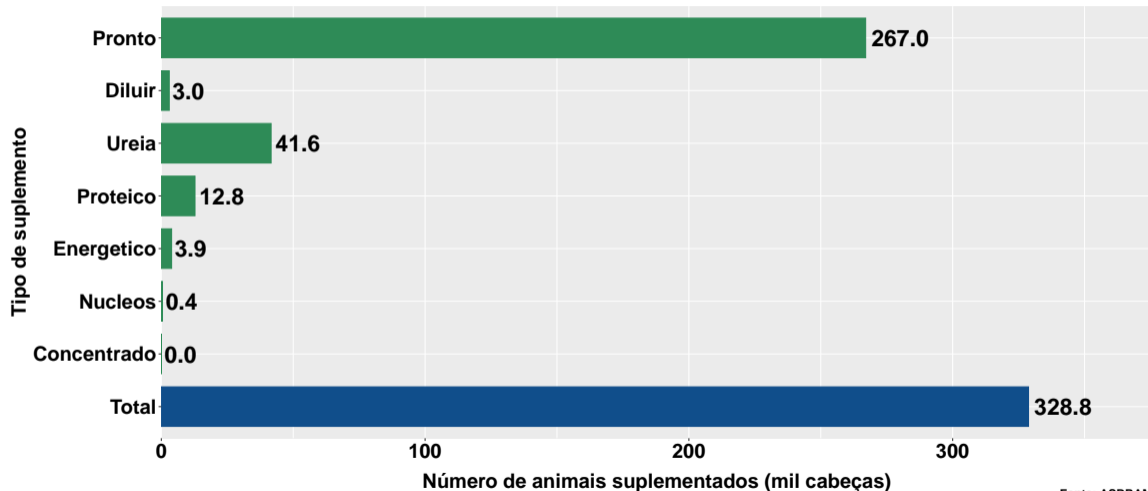
Fonte: ASBRAM

Participação de cada suplemento no número de animais suplementados no mês



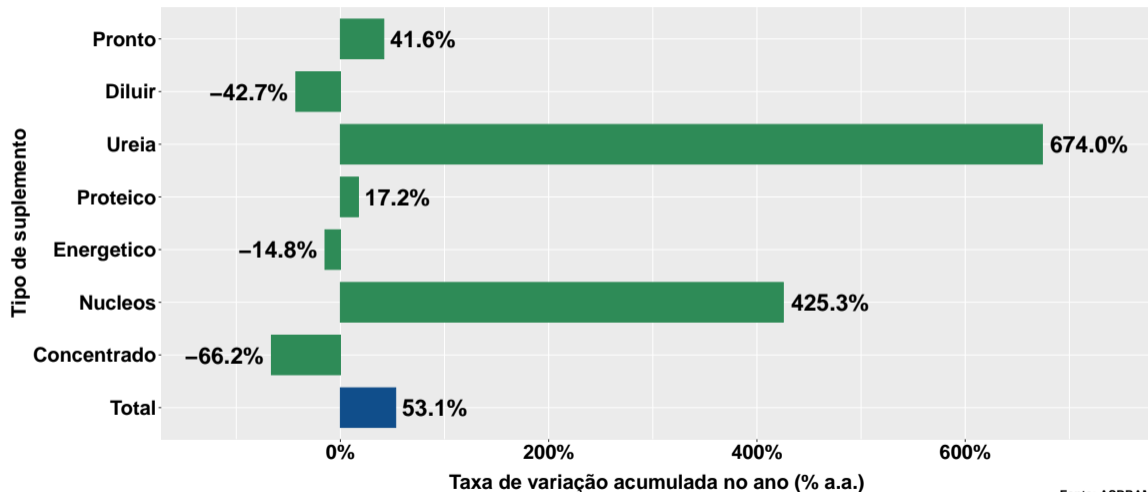
Fonte: ASBRAM

Número de animais suplementados no ano



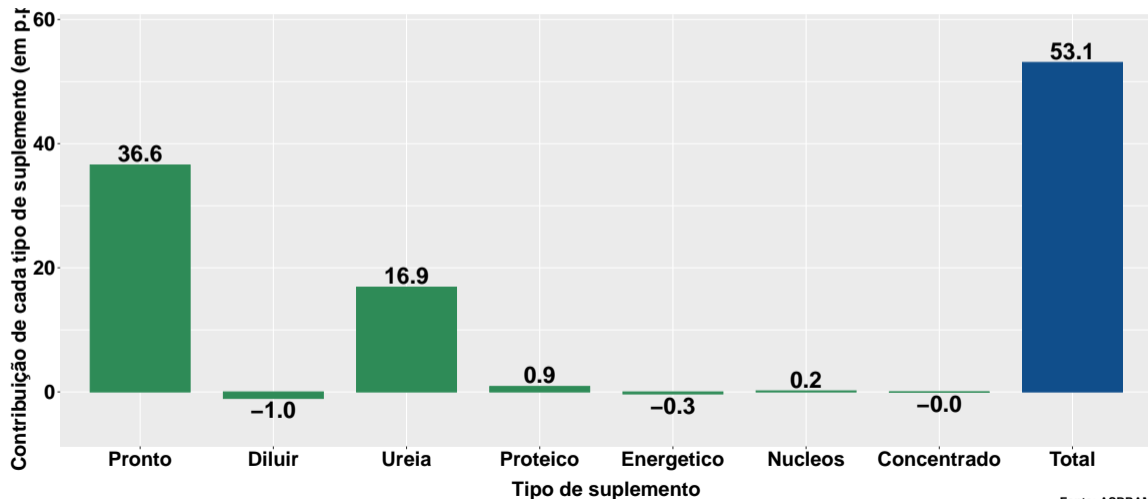
Fonte: ASBRAM

Varição do num. de animais suplementados no ano



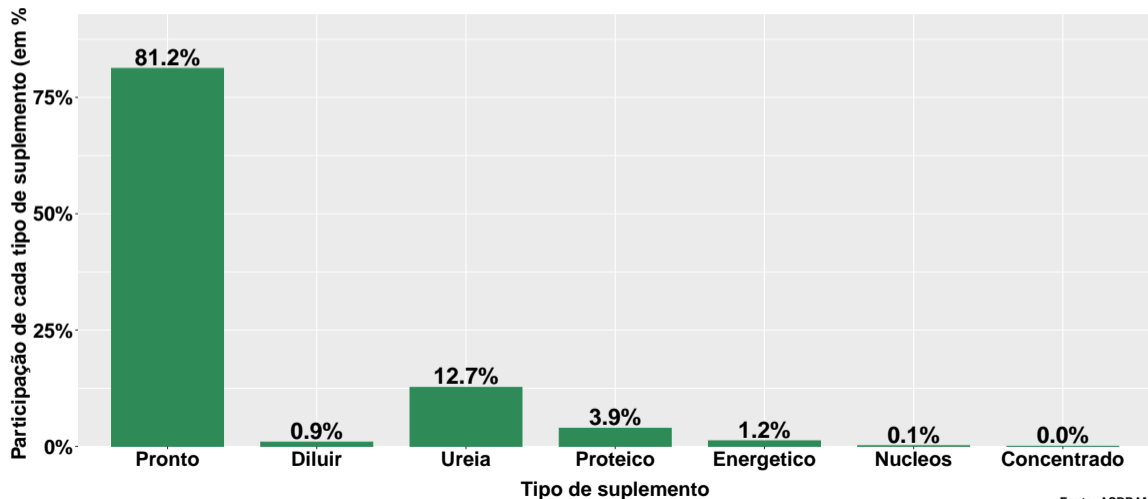
Fonte: ASBRAM

Contribuição de cada suplemento para variação do número de animais suplementados no ano



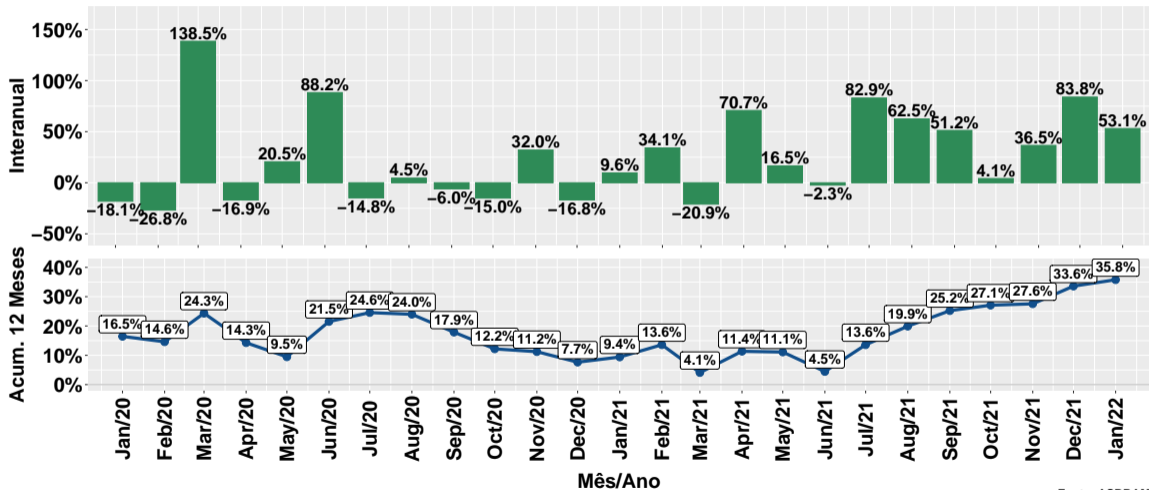
Fonte: ASBRAM

Participação de cada suplemento no número de animais suplementados no ano



Fonte: ASBRAM

Evolução do número de animais suplementados



Fonte: ASBRAM

Síntese de January/2022 (Parte 01)

	Num. animais ¹	Variação (%)			
		Mensal ²	Interanual ³	Acum. ano	12 meses
Pronto	267.0	-18.8%	41.6%	41.6%	63.8%
Diluir	3.0	-96.0%	-42.7%	-42.7%	-11.0%
Ureia	41.6	3503.4%	674.0%	674.0%	-72.9%
Proteico	12.8	252.0%	17.2%	17.2%	26.5%
Energetico	3.9	36.9%	-14.8%	-14.8%	20.7%
Nucleos	0.4	51.0%	425.3%	425.3%	40.7%
Concentrado	0.0	20770.8%	-66.2%	-66.2%	-33.9%
Total	328.8	-20.1%	53.1%	53.1%	35.8%

Note: Fonte: ASBRAM

¹ Mil cabeças ² Mês/Mês anterior ³ Mês/Mesmo mês ano anterior

Síntese de January/2022 (Parte 02)

	Contribuição (em p.p.)			
	Mensal ²	Interanual ³	Acum. ano	12 meses
Pronto	-15.0	36.6	36.6	41.7
Diluir	-17.4	-1.0	-1.0	-2.5
Ureia	9.8	16.9	16.9	-4.8
Proteico	2.2	0.9	0.9	1.0
Energetico	0.3	-0.3	-0.3	0.3
Nucleos	0.0	0.2	0.2	0.2
Concentrado	0.0	-0.0	-0.0	-0.0
Total	-20.1	53.1	53.1	35.8

Note: Fonte: ASBRAM

¹ Mil cabeças ² Mês/Mês anterior ³ Mês/Mesmo mês ano anterior