

Índice ASBRAM - Amapá

Desempenho Março/2022

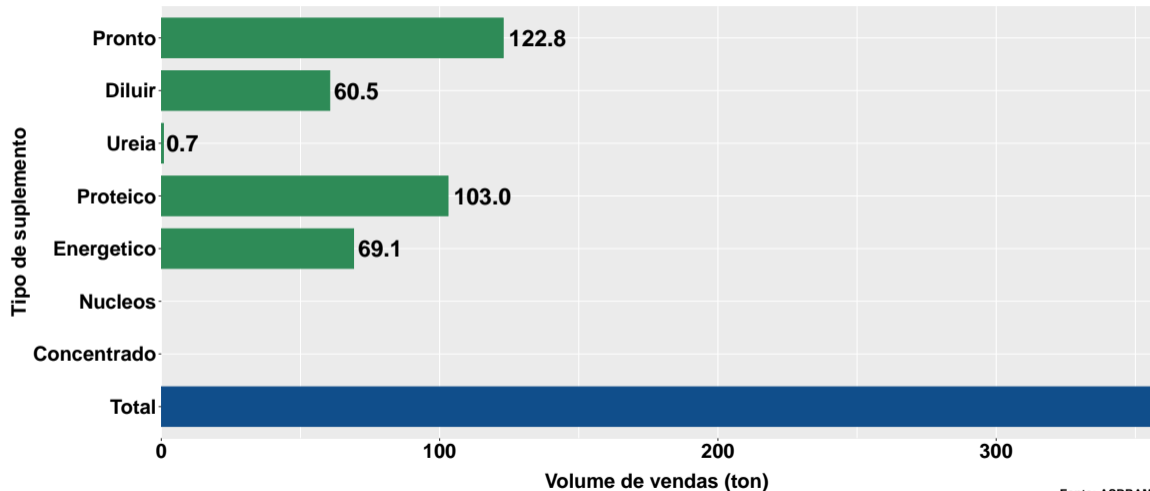
São Paulo, 14/04/2022

- 1 Volume de vendas de suplementos no Amapá
- 2 Número de animais suplementados no Amapá

Section 1

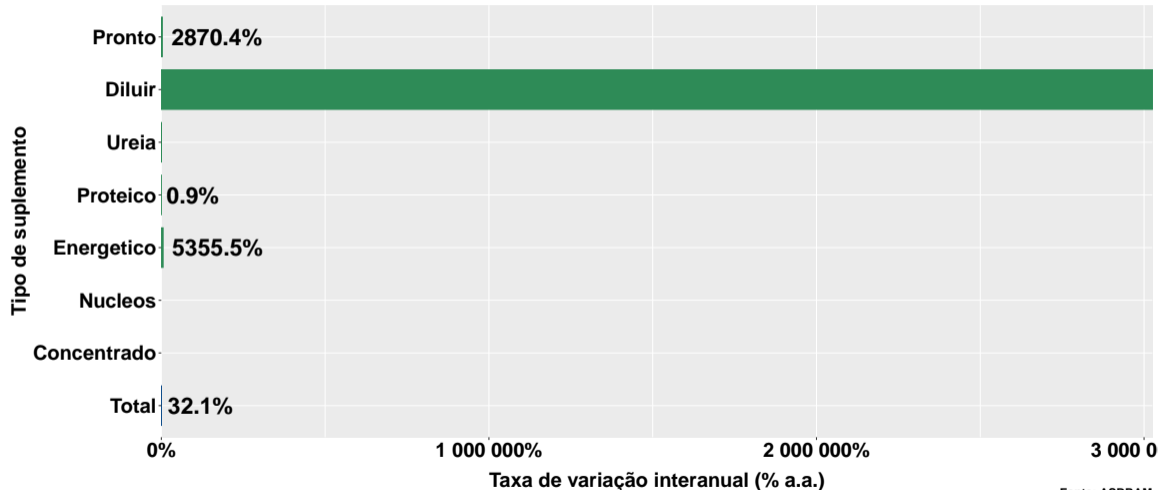
Volume de vendas de suplementos no Amapá

Volume de vendas no mês



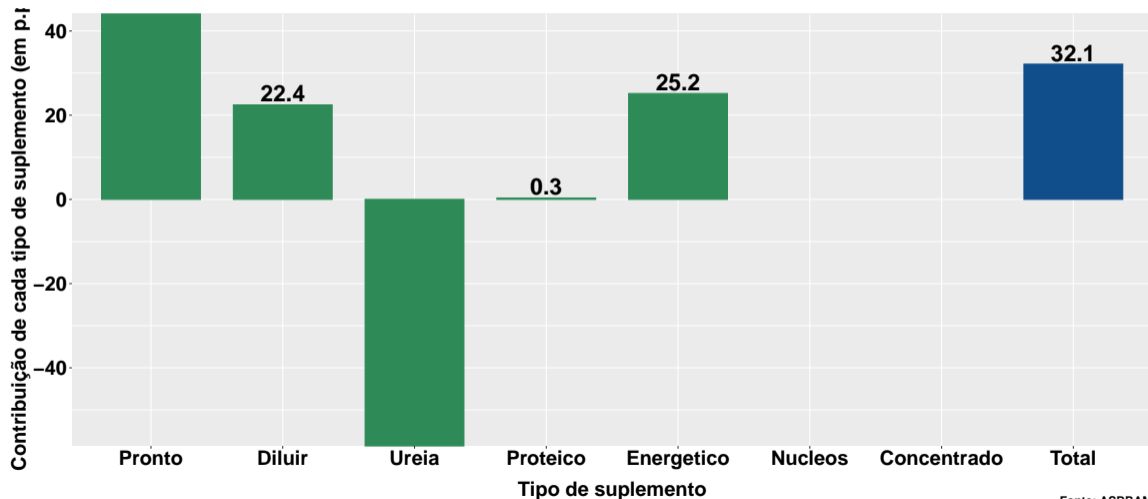
Fonte: ASBRAM

Variação interanual do volume de vendas



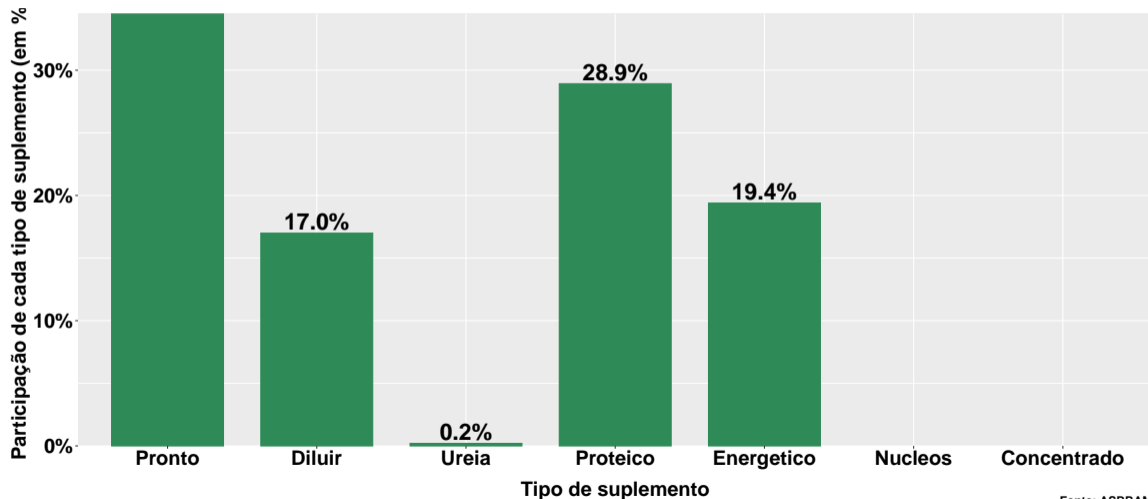
Fonte: ASBRAM

Contribuição de cada suplemento para variação interanual do volume de vendas



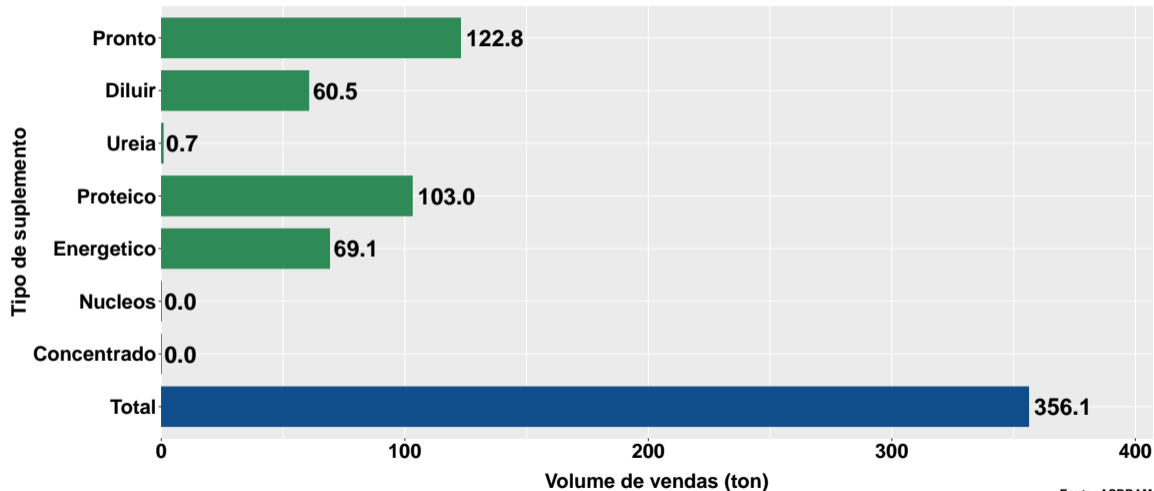
Fonte: ASBRAM

Participação de cada suplemento no volume total de vendas no mês



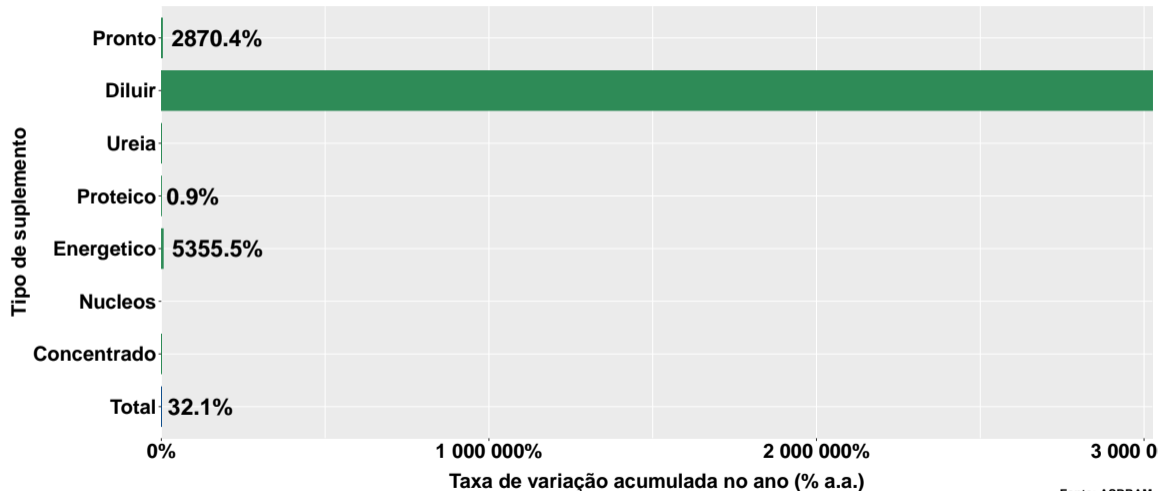
Fonte: ASBRAM

Volume de vendas acumulado no ano



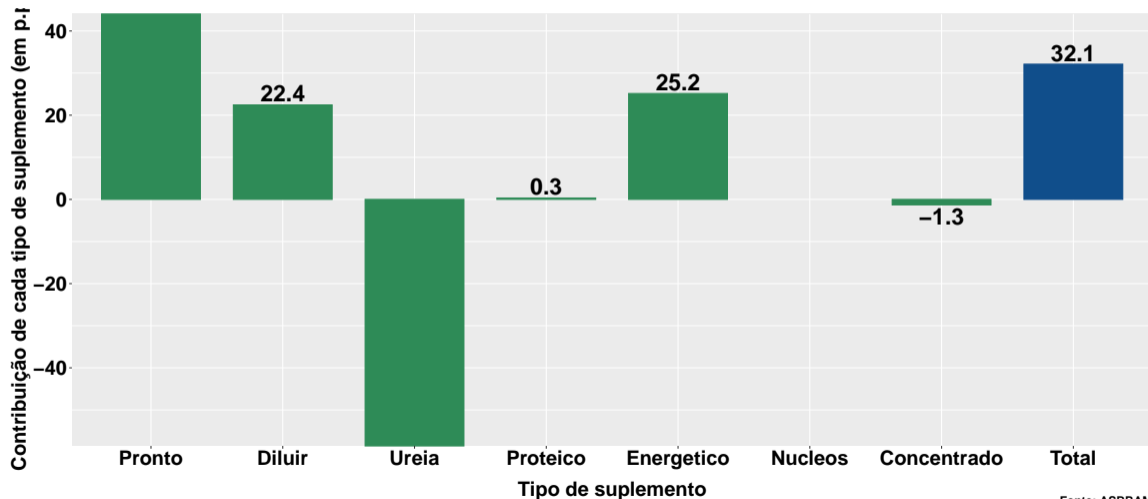
Fonte: ASBRAM

Variação do volume de vendas acumulado no ano



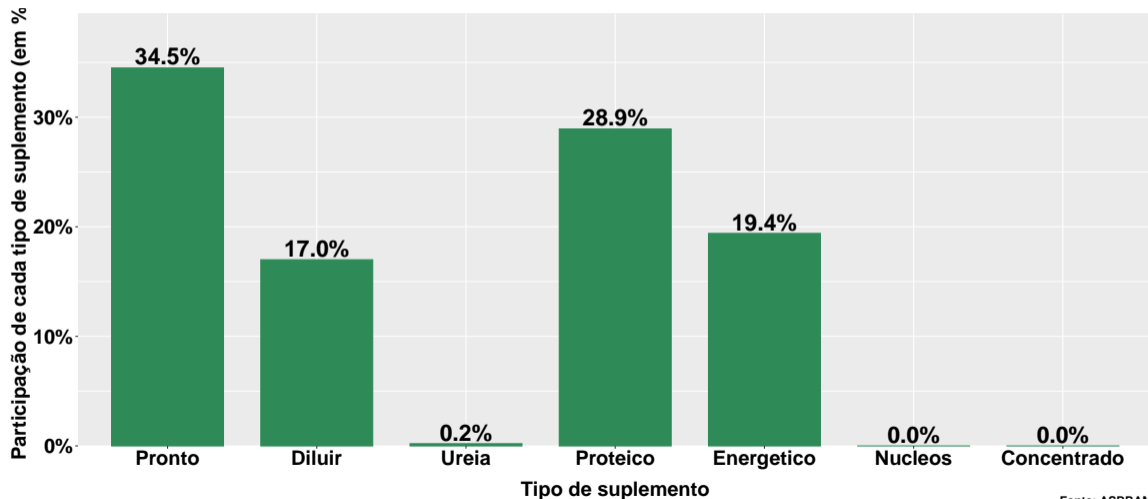
Fonte: ASBRAM

Contribuição de cada suplemento para variação do volume de vendas acumulado no ano



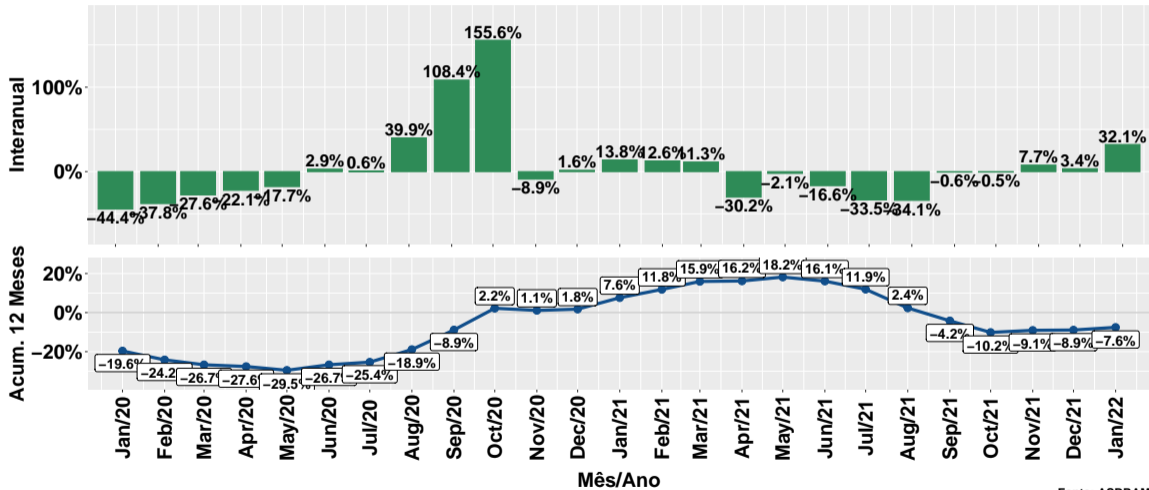
Fonte: ASBRAM

Participação de cada suplemento no volume total de vendas no mês



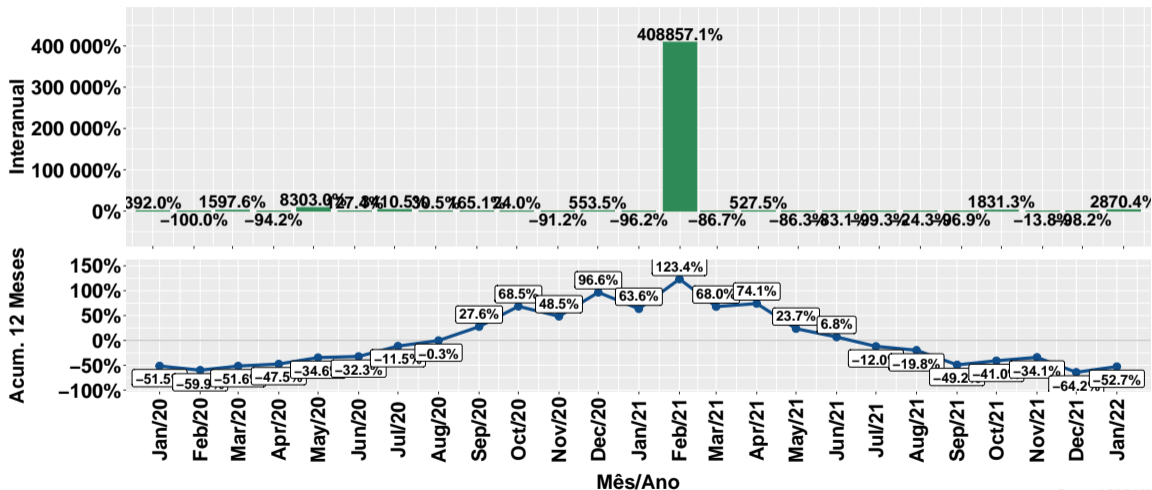
Fonte: ASBRAM

Evolução do volume total de vendas



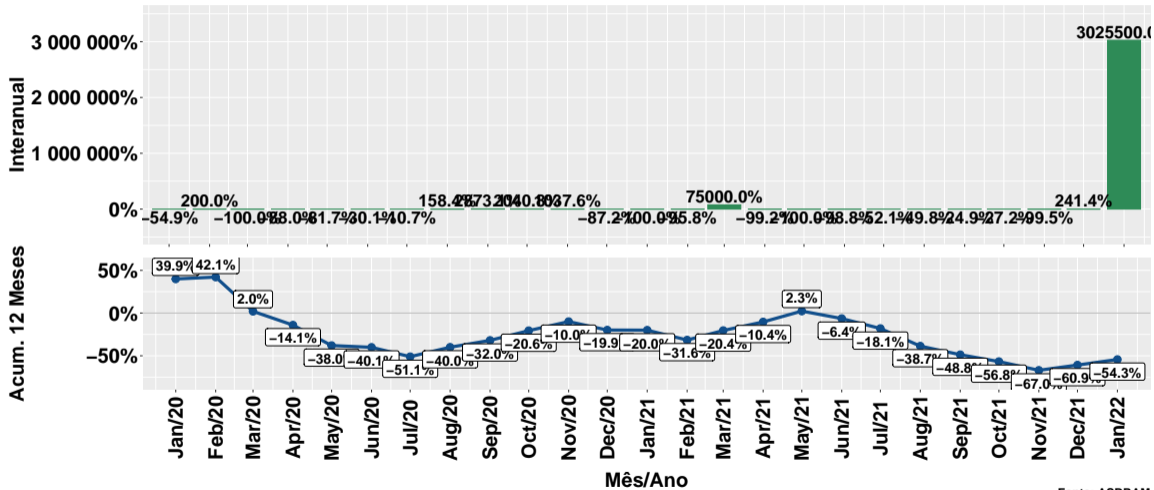
Fonte: ASBRAM

Evolução do volume de vendas: Pronto para uso



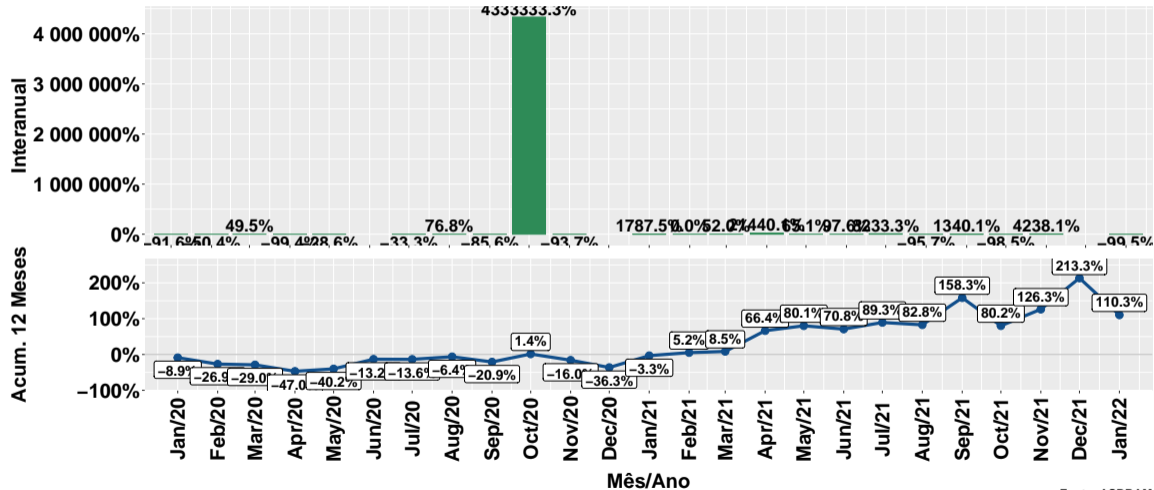
Fonte: ASBRAM

Evolução do volume de vendas: Para diluir



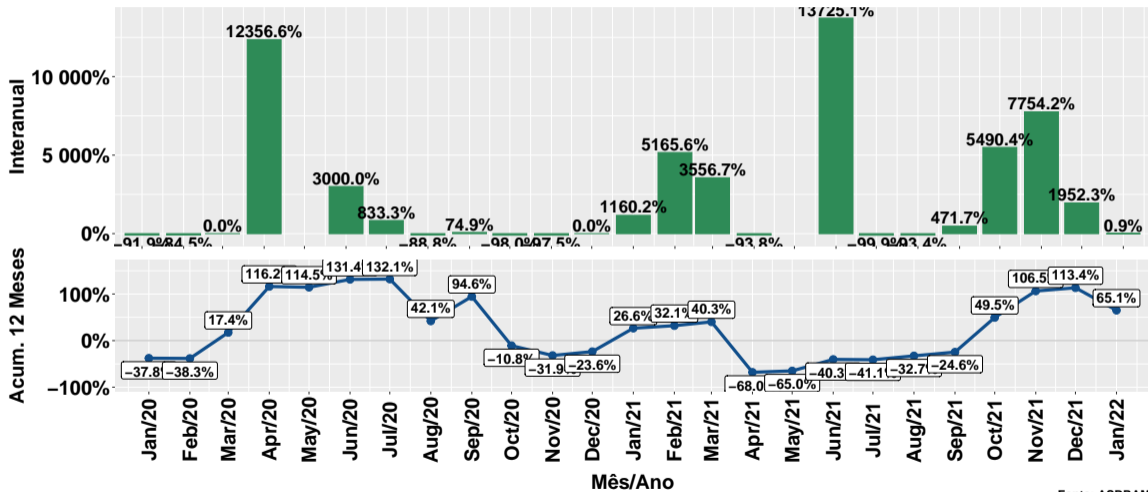
Fonte: ASBRAM

Evolução do volume de vendas: Ureia



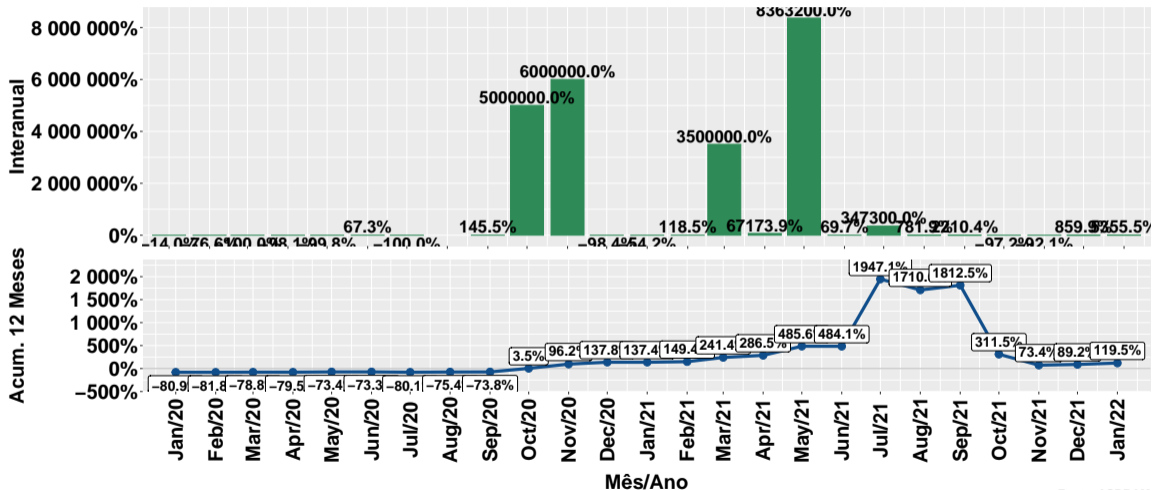
Fonte: ASBRAM

Evolução do volume de vendas: Proteico



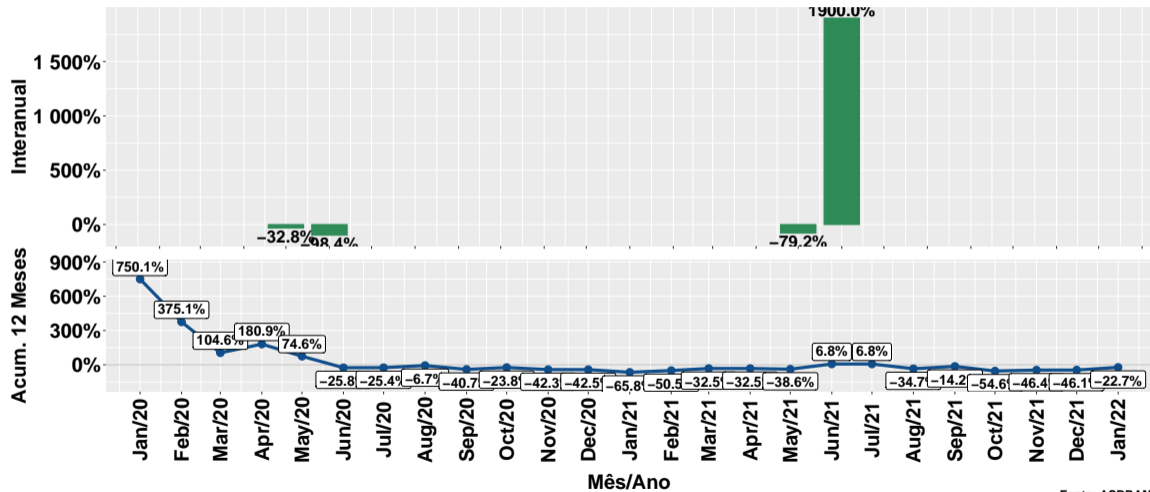
Fonte: ASBRAM

Evolução do volume de vendas: Prot. energético



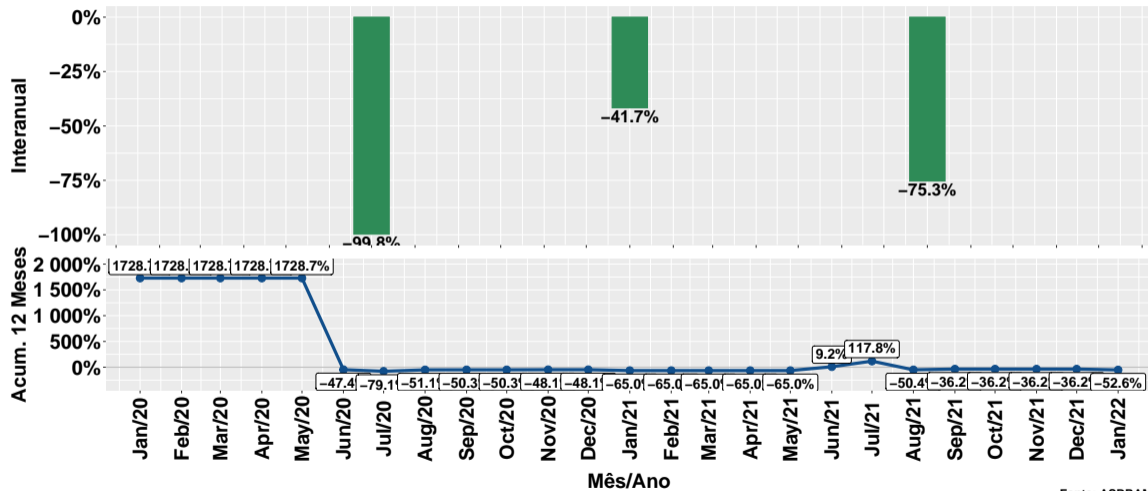
Fonte: ASBRAM

Evolução do volume de vendas: Núcleos



Fonte: ASBRAM

Evolução do volume de vendas: Concentrado



Fonte: ASBRAM

Síntese de January/2022 (Parte 01)

	Vol. vendas ¹	Variação (%)			
		Mensal ²	Interanual ³	Acum. ano	12 meses
Pronto	122.8	2227.6%	2870.4%	2870.4%	-52.7%
Diluir	60.5	-13.6%	3025500.0%	3025500.0%	-54.3%
Ureia	0.7	-99.7%	-99.5%	-99.5%	110.3%
Proteico	103.0	343.4%	0.9%	0.9%	65.1%
Energetico	69.1	2191.5%	5355.5%	5355.5%	119.5%
Nucleos	NA	NA%	NA%	NaN%	-22.7%
Concentrado	NA	NA%	NA%	-100.0%	-52.6%
Total	356.1	11.0%	32.1%	32.1%	-7.6%

Note: Fonte: ASBRAM

¹ Em toneladas ² Mês/Mês anterior ³ Mês/Mesmo mês ano anterior

Síntese de January/2022 (Parte 02)

	Contribuição (em p.p.)			
	Mensal ²	Interanual ³	Acum. ano	12 meses
Pronto	36.6	44.0	44.0	-17.5
Diluir	-3.0	22.4	22.4	-19.3
Ureia	-68.1	-58.6	-58.6	16.3
Proteico	24.9	0.3	0.3	6.5
Energetico	20.6	25.2	25.2	6.7
Nucleos	NA	NA	NaN	-0.1
Concentrado	NA	NA	-1.3	-0.1
Total	11.0	32.1	32.1	-7.6

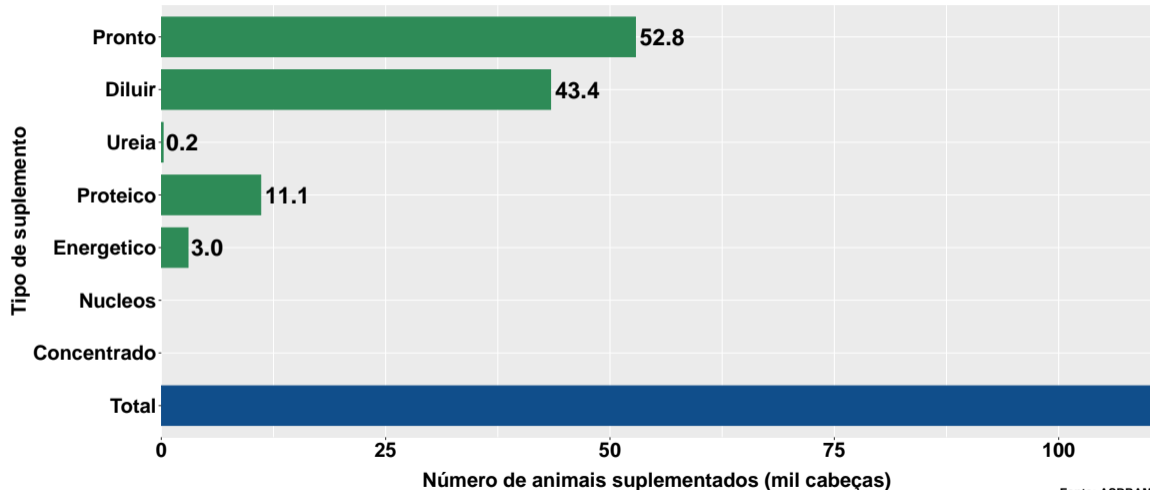
Note: Fonte: ASBRAM

¹ Em toneladas ² Mês/Mês anterior ³ Mês/Mesmo mês ano anterior

Section 2

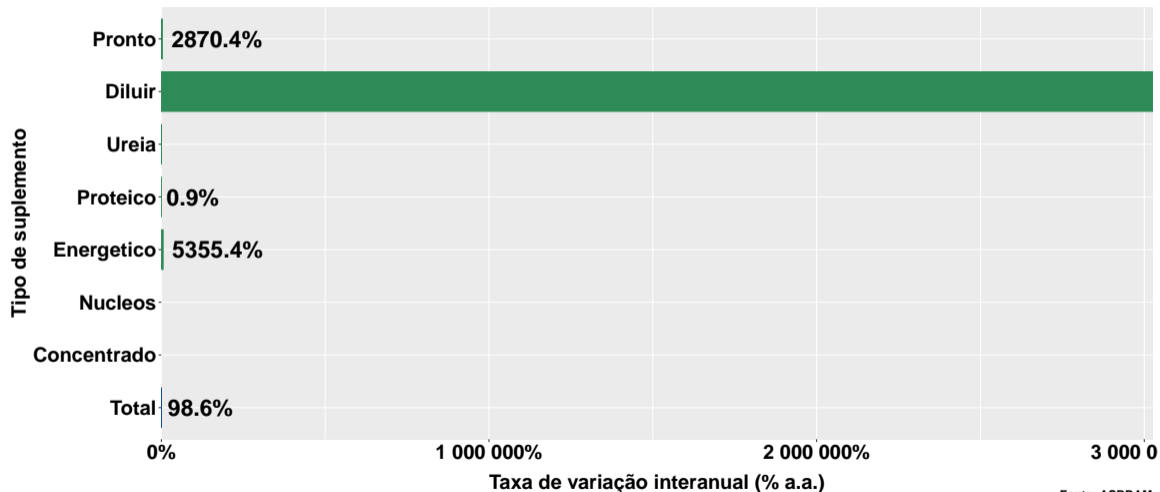
Número de animais suplementados no Amapá

Número de animais suplementados



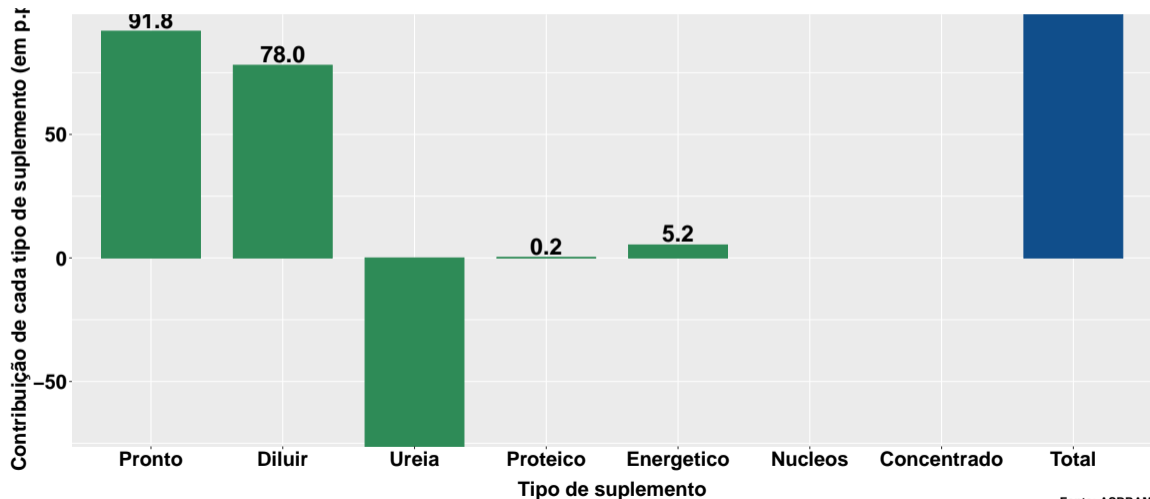
Fonte: ASBRAM

Var. interanual do num. de animais suplementados



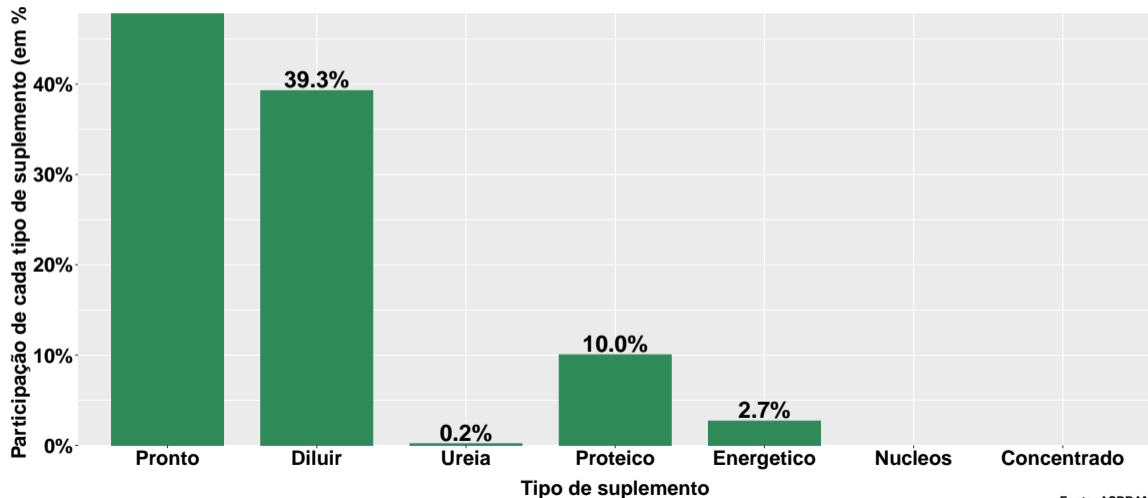
Fonte: ASBRAM

Contribuição de cada suplemento para variação interanual do número de animais suplementados

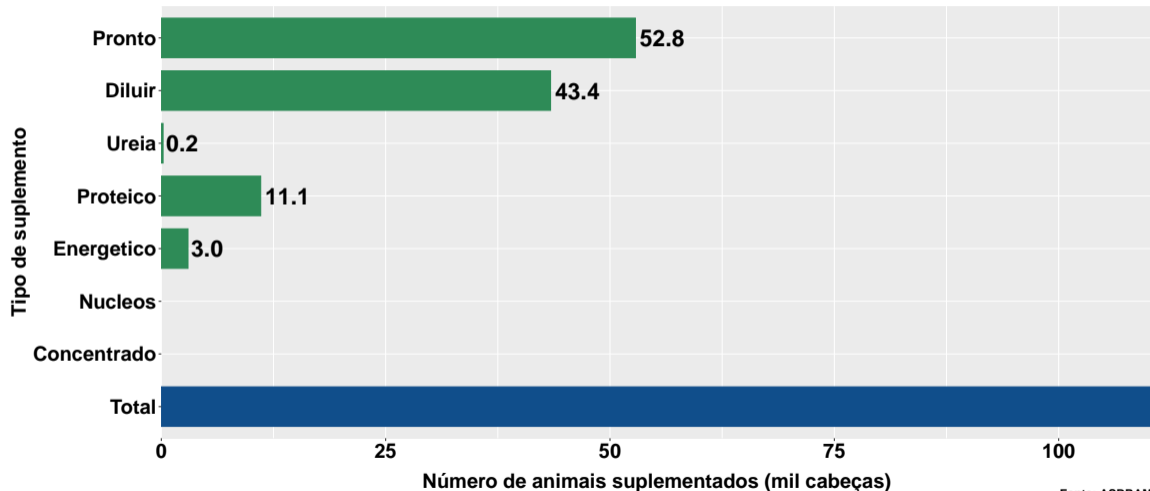


Fonte: ASBRAM

Participação de cada suplemento no número de animais suplementados no mês

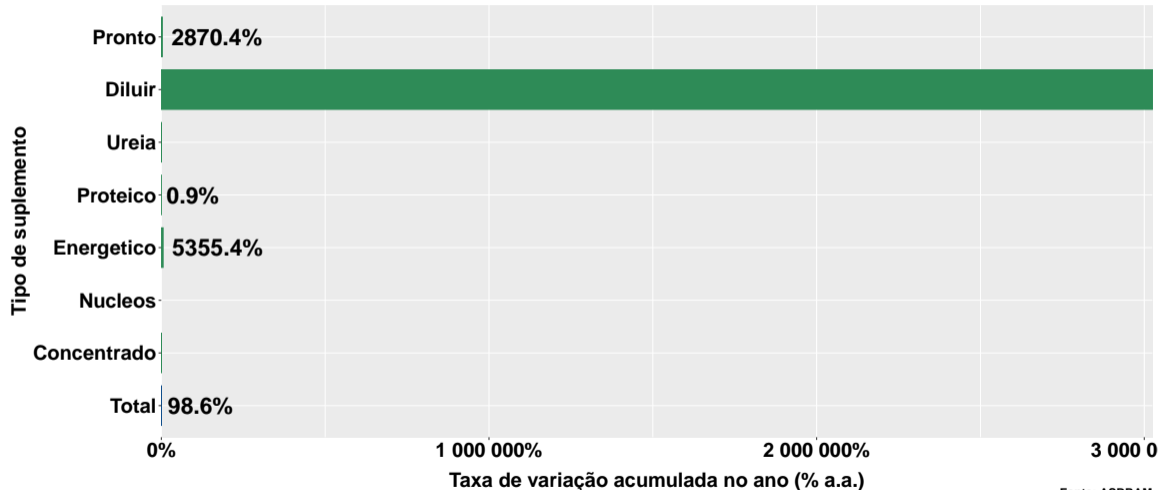


Número de animais suplementados no ano



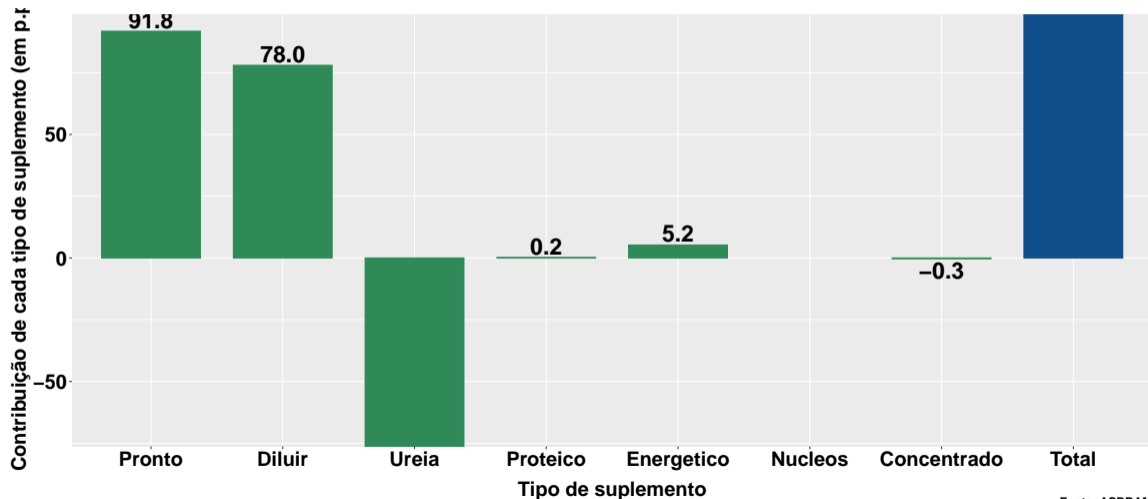
Fonte: ASBRAM

Varição do num. de animais suplementados no ano



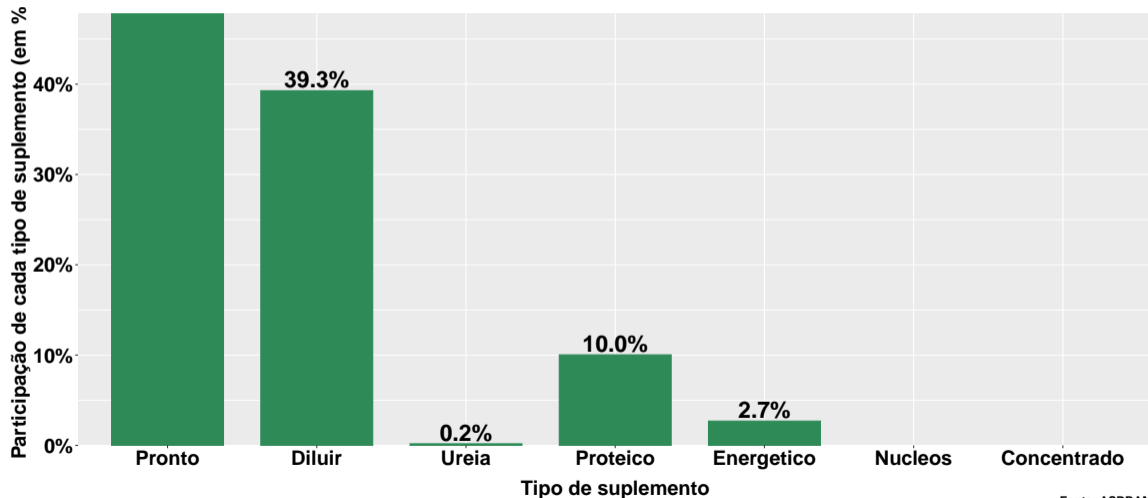
Fonte: ASBRAM

Contribuição de cada suplemento para variação do número de animais suplementados no ano



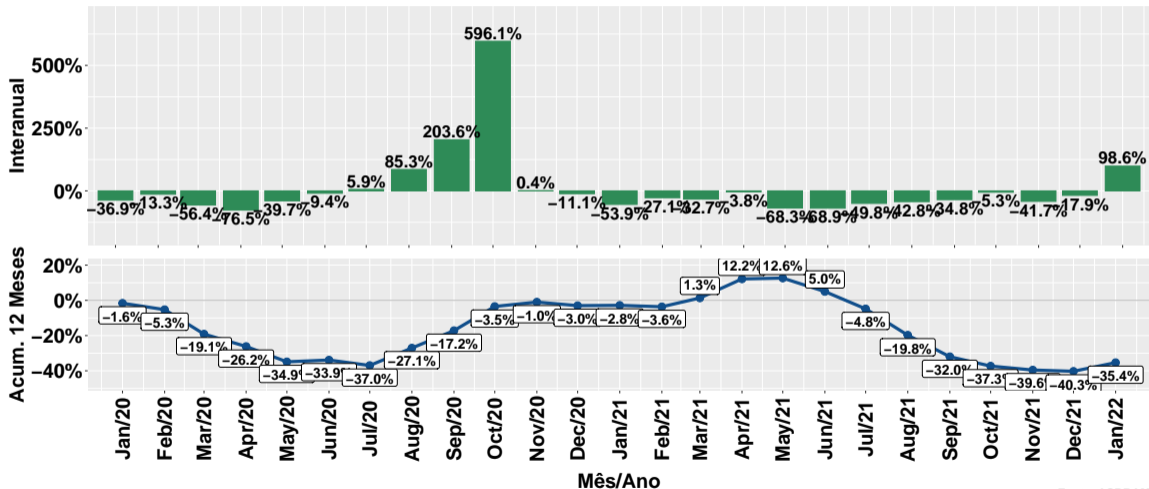
Fonte: ASBRAM

Participação de cada suplemento no número de animais suplementados no ano



Fonte: ASBRAM

Evolução do número de animais suplementados



Fonte: ASBRAM

Síntese de January/2022 (Parte 01)

	Num. animais ¹	Variação (%)			
		Mensal ²	Interanual ³	Acum. ano	12 meses
Pronto	52.8	2227.6%	2870.4%	2870.4%	-52.0%
Diluir	43.4	-13.6%	3024849.7%	3024849.7%	-54.8%
Ureia	0.2	-99.7%	-99.5%	-99.5%	112.6%
Proteico	11.1	343.4%	0.9%	0.9%	64.3%
Energetico	3.0	2191.5%	5355.4%	5355.4%	117.3%
Nucleos	NA	NA%	NA%	NaN%	-18.3%
Concentrado	NA	NA%	NA%	-100.0%	-51.6%
Total	110.4	-3.2%	98.6%	98.6%	-35.4%

Note: Fonte: ASBRAM

¹ Mil cabeças ² Mês/Mês anterior ³ Mês/Mesmo mês ano anterior

Síntese de January/2022 (Parte 02)

	Contribuição (em p.p.)			
	Mensal ²	Interanual ³	Acum. ano	12 meses
Pronto	44.3	91.8	91.8	-16.3
Diluir	-6.0	78.0	78.0	-30.9
Ureia	-51.5	-76.3	-76.3	9.8
Proteico	7.5	0.2	0.2	1.5
Energetico	2.5	5.2	5.2	0.6
Nucleos	NA	NA	NaN	-0.1
Concentrado	NA	NA	-0.3	-0.0
Total	-3.2	98.6	98.6	-35.4

Note: Fonte: ASBRAM

¹ Mil cabeças ² Mês/Mês anterior ³ Mês/Mesmo mês ano anterior