

# Índice ASBRAM - Bahia

Desempenho Março/2022

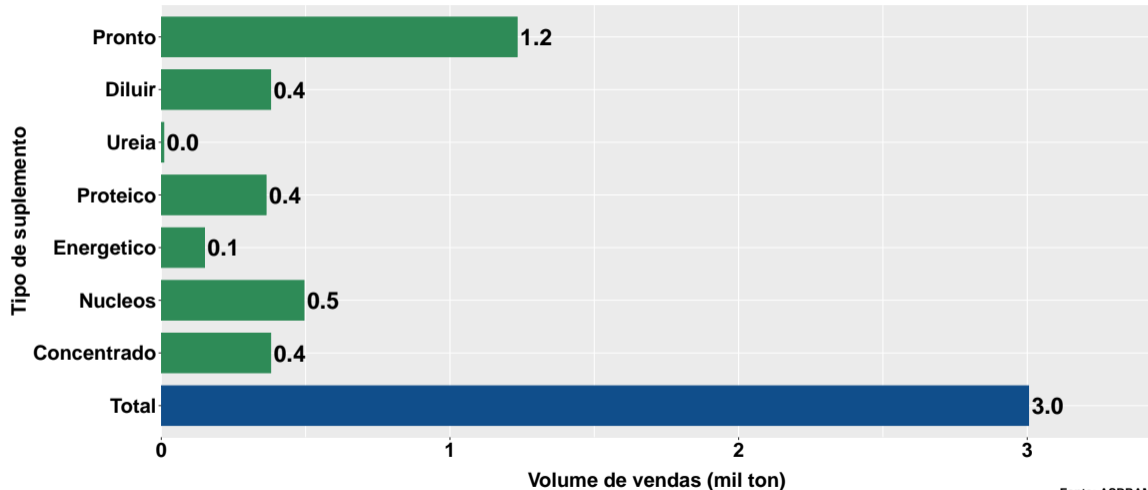
São Paulo, 14/04/2022

- 1 Volume de vendas de suplementos no Bahia
- 2 Número de animais suplementados no Bahia

## Section 1

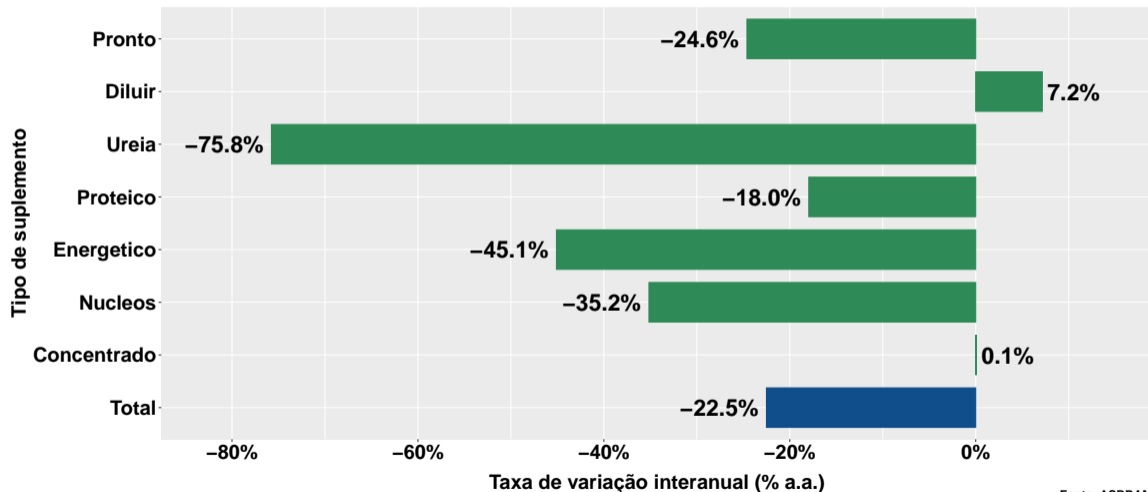
# Volume de vendas de suplementos no Bahia

## Volume de vendas no mês



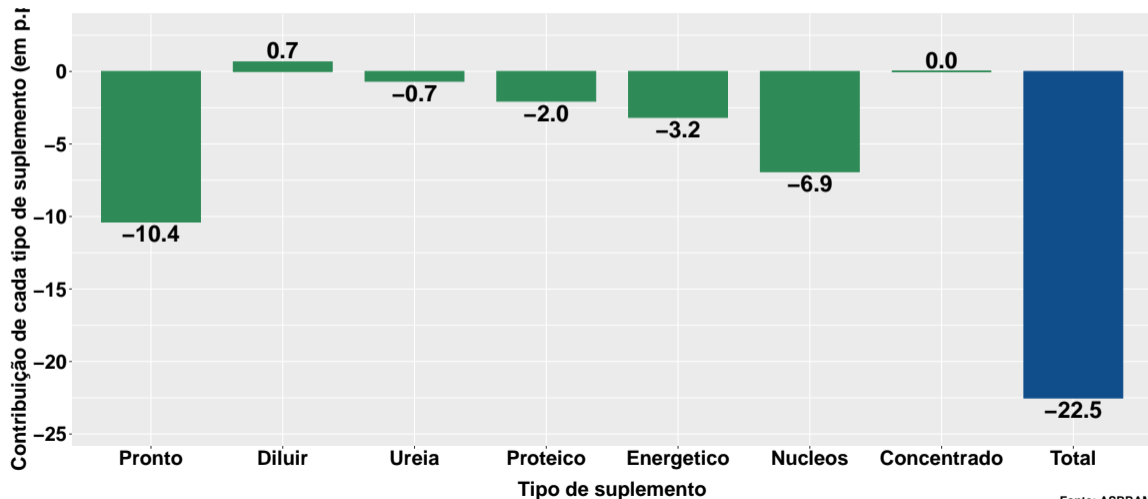
Fonte: ASBRAM

## Variação interanual do volume de vendas



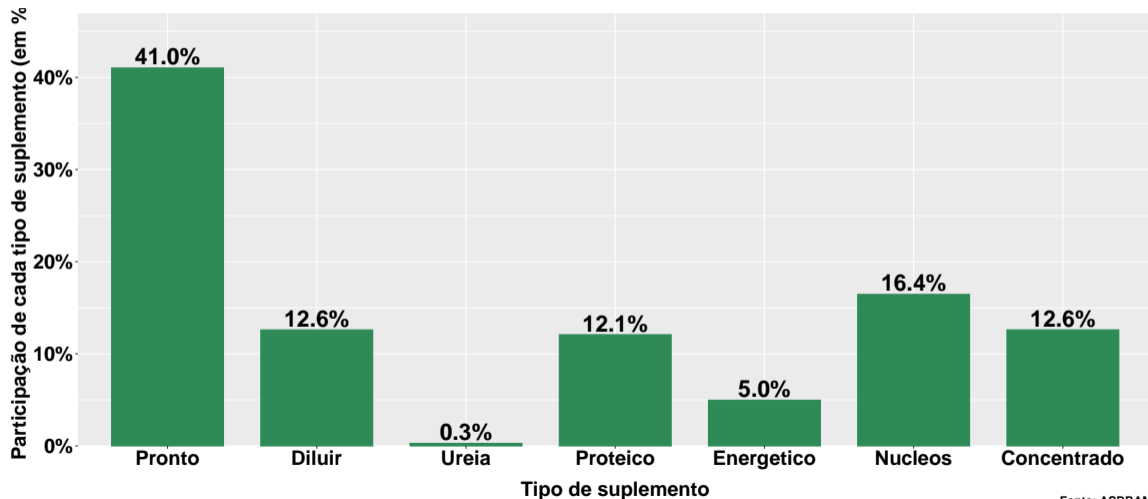
Fonte: ASBRAM

## Contribuição de cada suplemento para variação interanual do volume de vendas



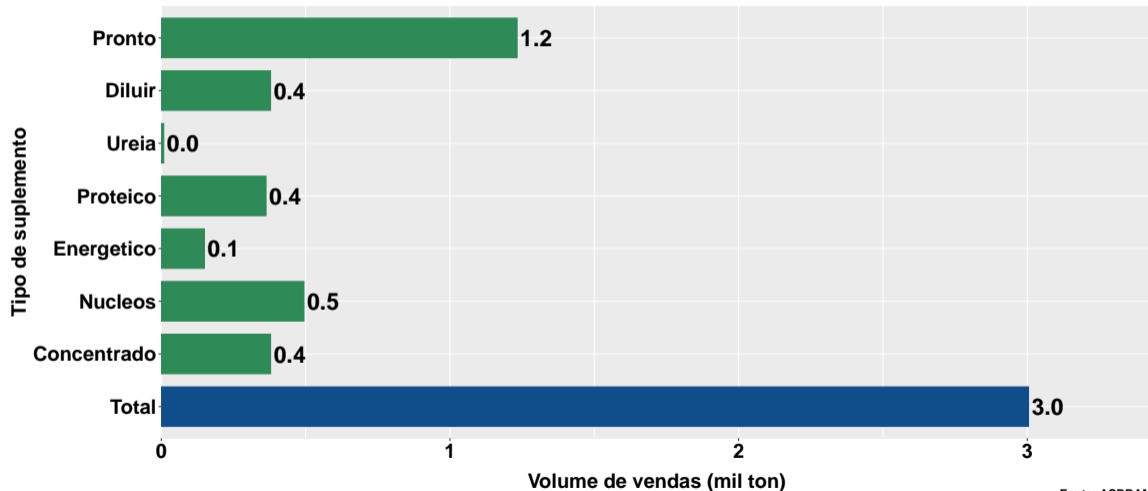
Fonte: ASBRAM

## Participação de cada suplemento no volume total de vendas no mês



Fonte: ASBRAM

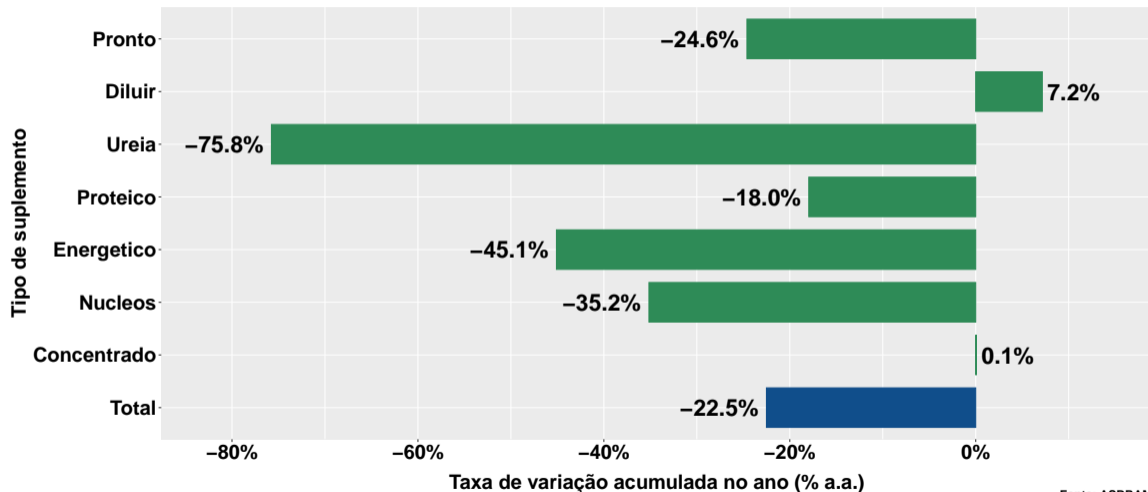
## Volume de vendas acumulado no ano



Fonte: ASBRAM

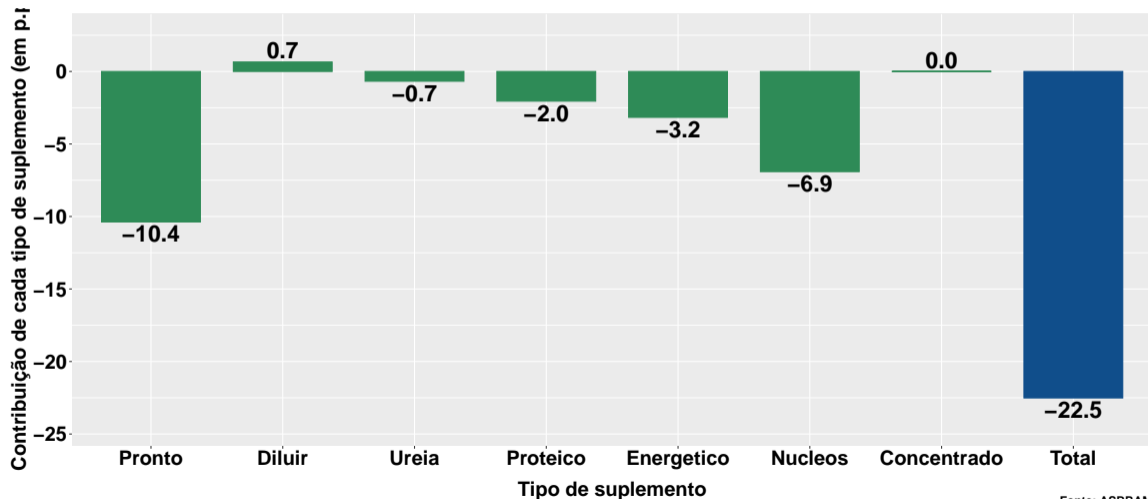


## Variação do volume de vendas acumulado no ano



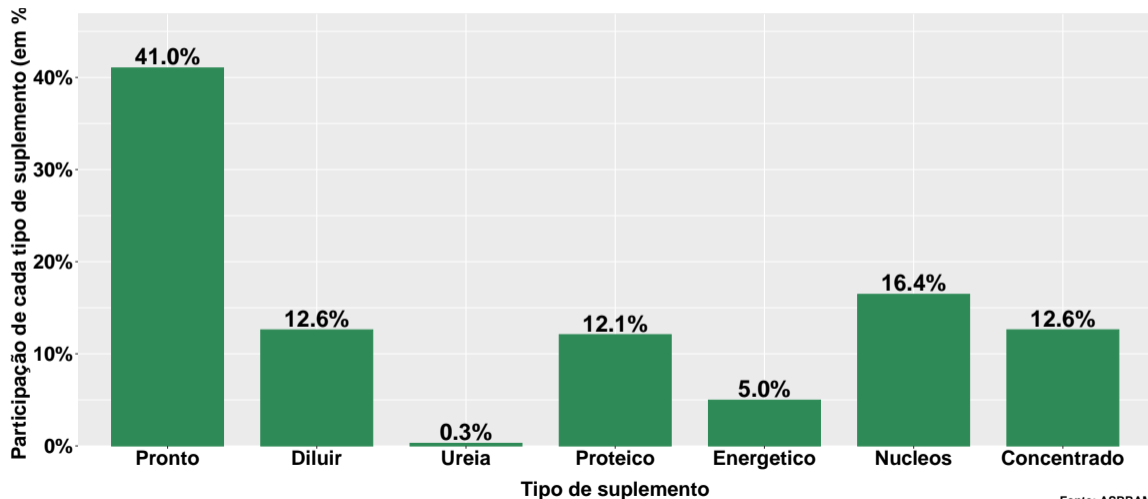
Fonte: ASBRAM

## Contribuição de cada suplemento para variação do volume de vendas acumulado no ano



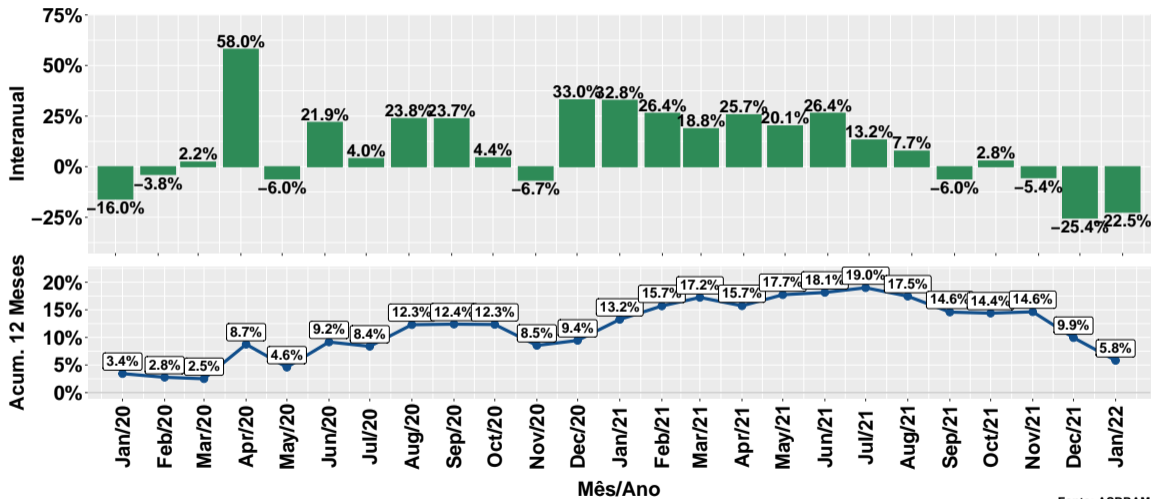
Fonte: ASBRAM

## Participação de cada suplemento no volume total de vendas no mês



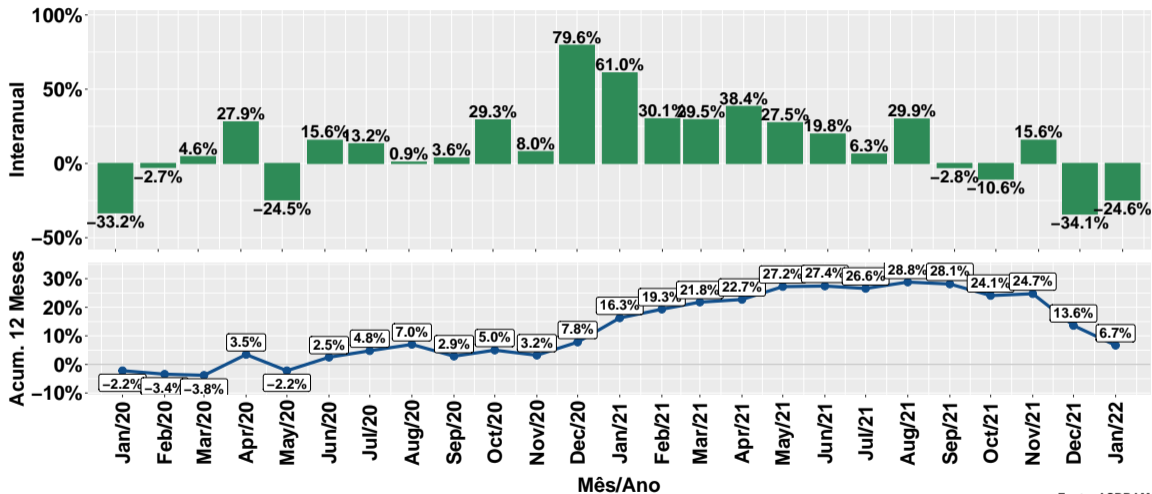
Fonte: ASBRAM

# Evolução do volume total de vendas



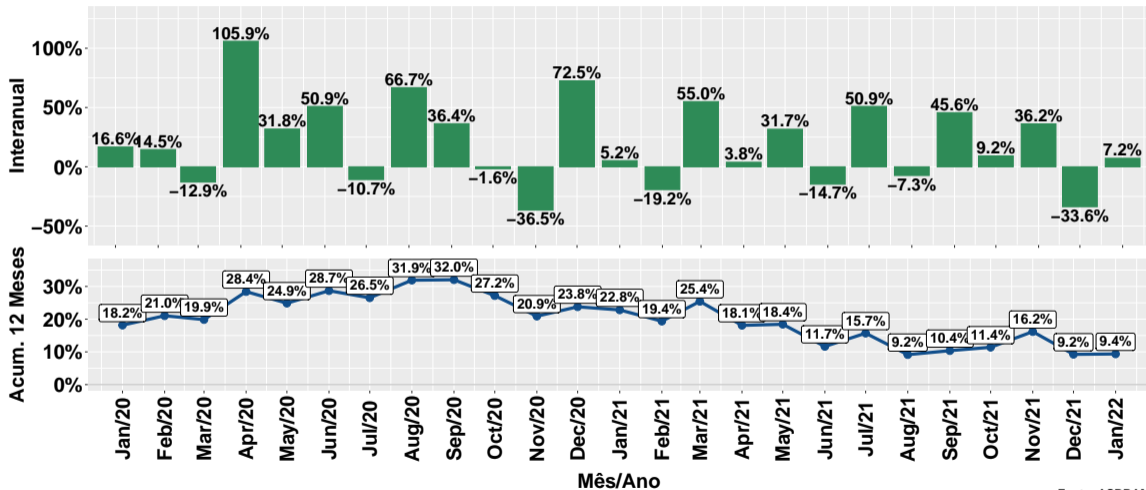
Fonte: ASBRAM

# Evolução do volume de vendas: Pronto para uso



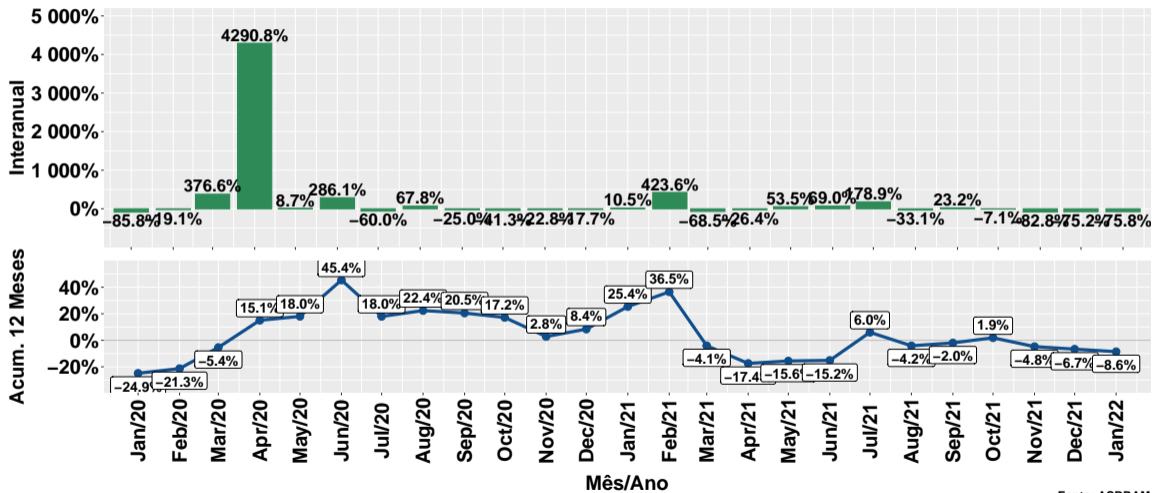
Fonte: ASBRAM

# Evolução do volume de vendas: Para diluir



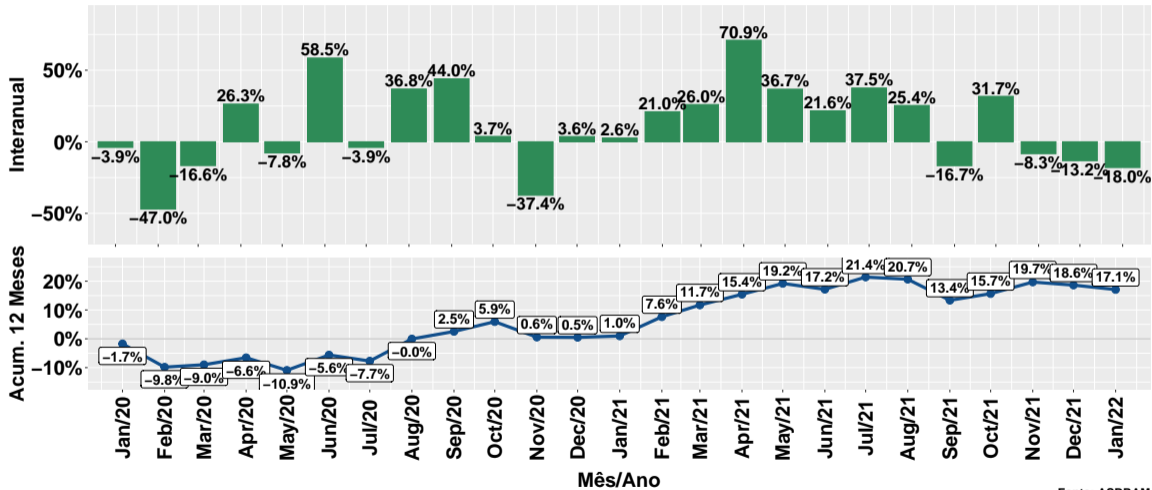
Fonte: ASBRAM

# Evolução do volume de vendas: Ureia



Fonte: ASBRAM

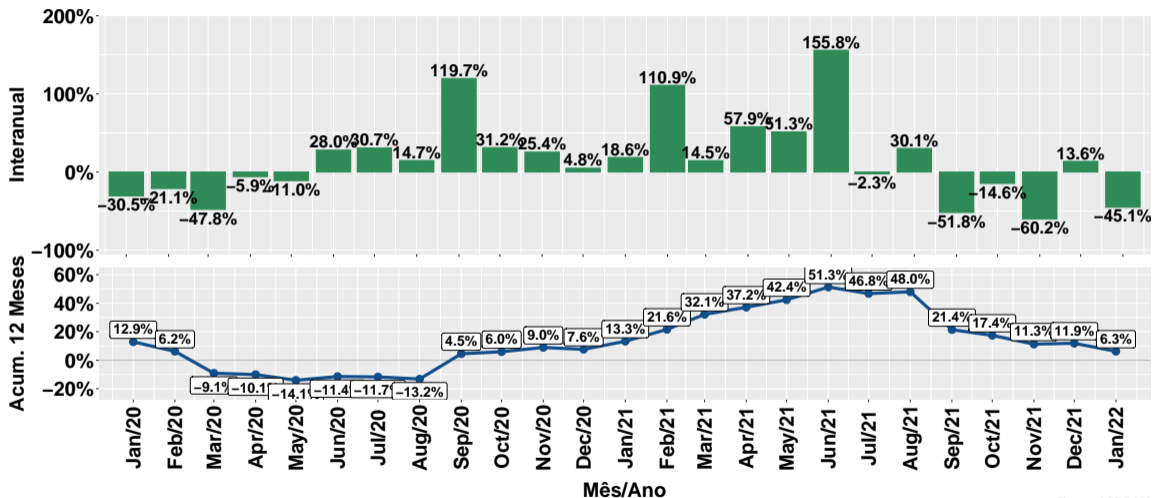
# Evolução do volume de vendas: Proteico



Fonte: ASBRAM

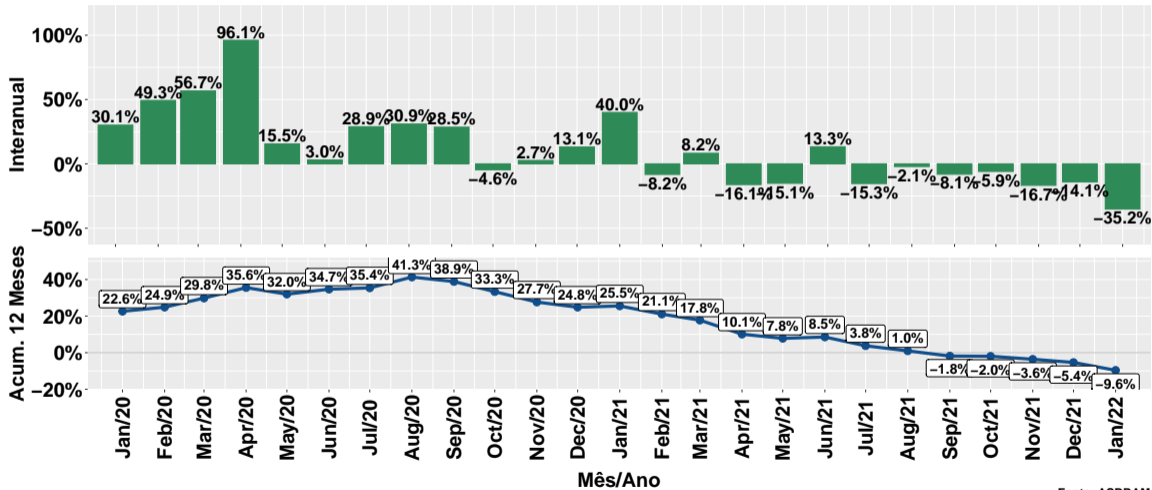


# Evolução do volume de vendas: Prot. energético



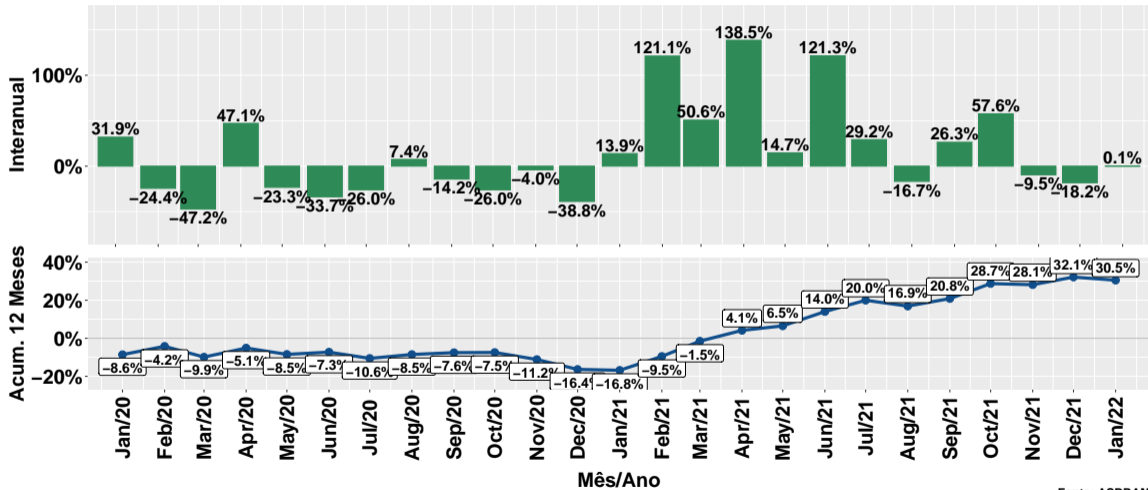
Fonte: ASBRAM

# Evolução do volume de vendas: Núcleos



Fonte: ASBRAM

# Evolução do volume de vendas: Concentrado



Fonte: ASBRAM

## Síntese de January/2022 (Parte 01)

	Vol. vendas <sup>1</sup>	Variação (%)			
		Mensal <sup>2</sup>	Interanual <sup>3</sup>	Acum. ano	12 meses
Pronto	1.2	-2.3%	-24.6%	-24.6%	6.7%
Diluir	0.4	26.5%	7.2%	7.2%	9.4%
Ureia	0.0	-36.8%	-75.8%	-75.8%	-8.6%
Proteico	0.4	14.1%	-18.0%	-18.0%	17.1%
Energetico	0.1	-38.5%	-45.1%	-45.1%	6.3%
Nucleos	0.5	-23.7%	-35.2%	-35.2%	-9.6%
Concentrado	0.4	100.0%	0.1%	0.1%	30.5%
<b>Total</b>	<b>3.0</b>	<b>1.1%</b>	<b>-22.5%</b>	<b>-22.5%</b>	<b>5.8%</b>

Note: Fonte: ASBRAM

<sup>1</sup> Em mil toneladas <sup>2</sup> Mês/Mês anterior <sup>3</sup> Mês/Mesmo mês ano anterior

## Síntese de January/2022 (Parte 02)

	Contribuição (em p.p.)			
	Mensal <sup>2</sup>	Interanual <sup>3</sup>	Acum. ano	12 meses
Pronto	-1.0	-10.4	-10.4	2.3
Diluir	2.7	0.7	0.7	1.1
Ureia	-0.2	-0.7	-0.7	-0.3
Proteico	1.5	-2.0	-2.0	2.2
Energetico	-3.1	-3.2	-3.2	0.4
Nucleos	-5.2	-6.9	-6.9	-2.3
Concentrado	6.4	0.0	0.0	2.4
<b>Total</b>	<b>1.1</b>	<b>-22.5</b>	<b>-22.5</b>	<b>5.8</b>

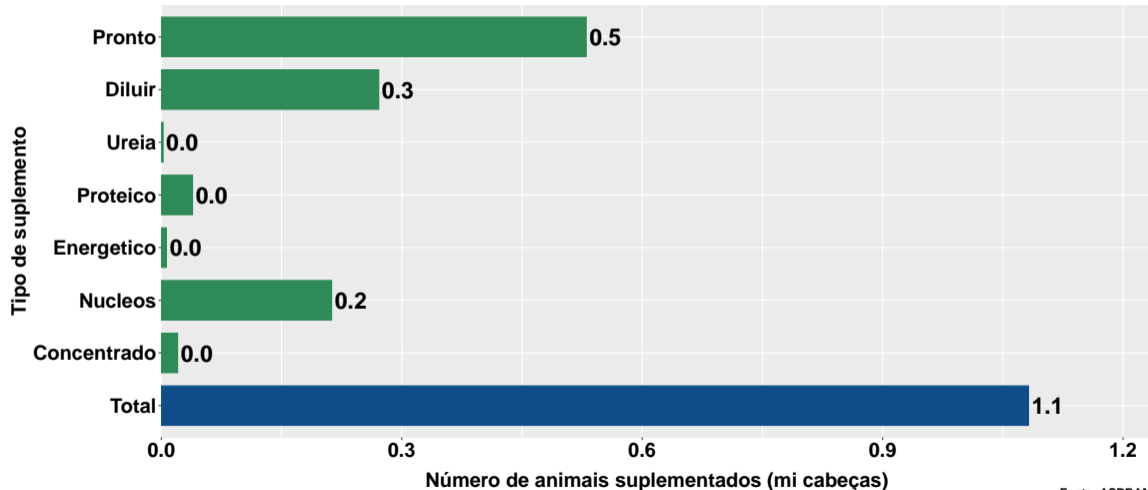
*Note:* Fonte: ASBRAM

<sup>1</sup> Em mil toneladas <sup>2</sup> Mês/Mês anterior <sup>3</sup> Mês/Mesmo mês ano anterior

## Section 2

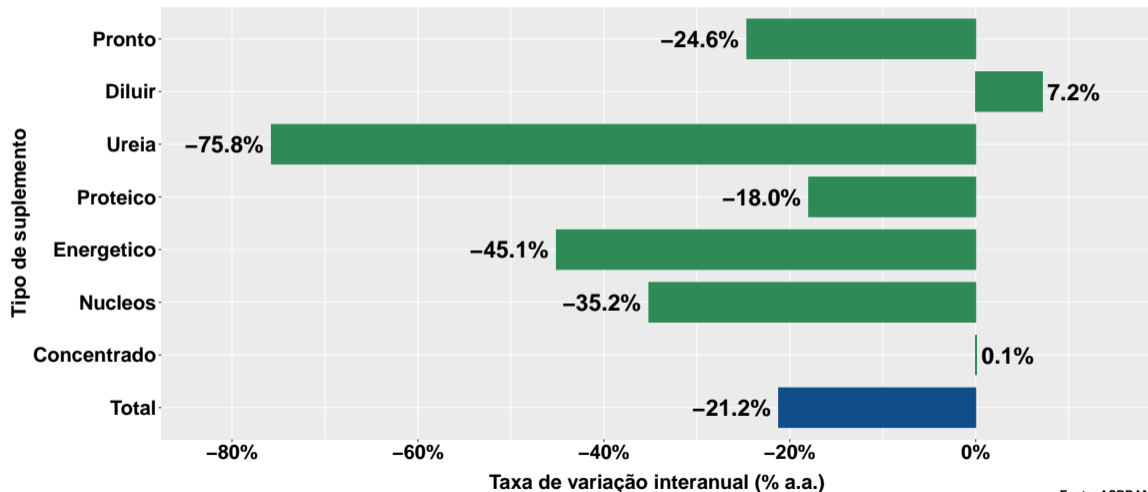
# Número de animais suplementados no Bahia

# Número de animais suplementados



Fonte: ASBRAM

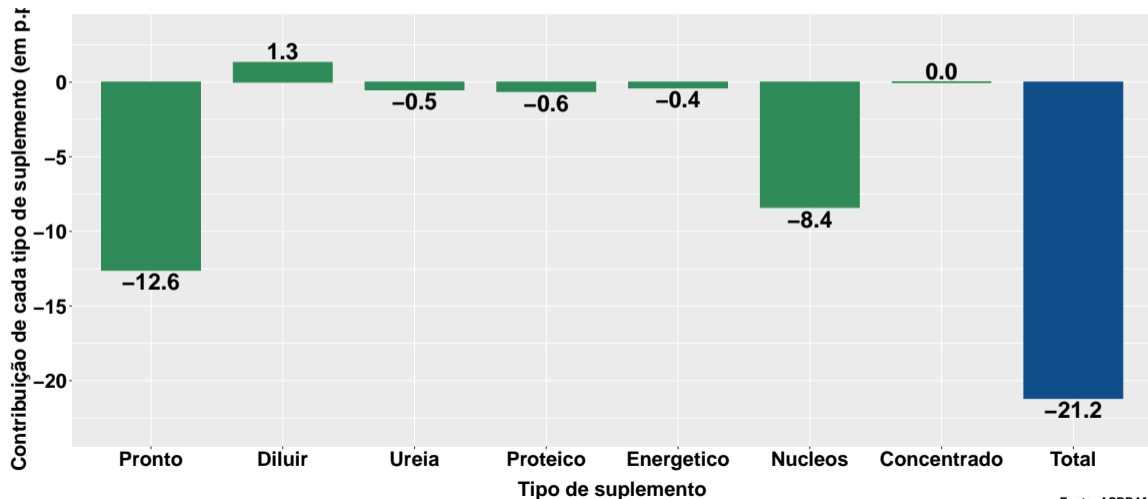
## Var. interanual do num. de animais suplementados



Fonte: ASBRAM

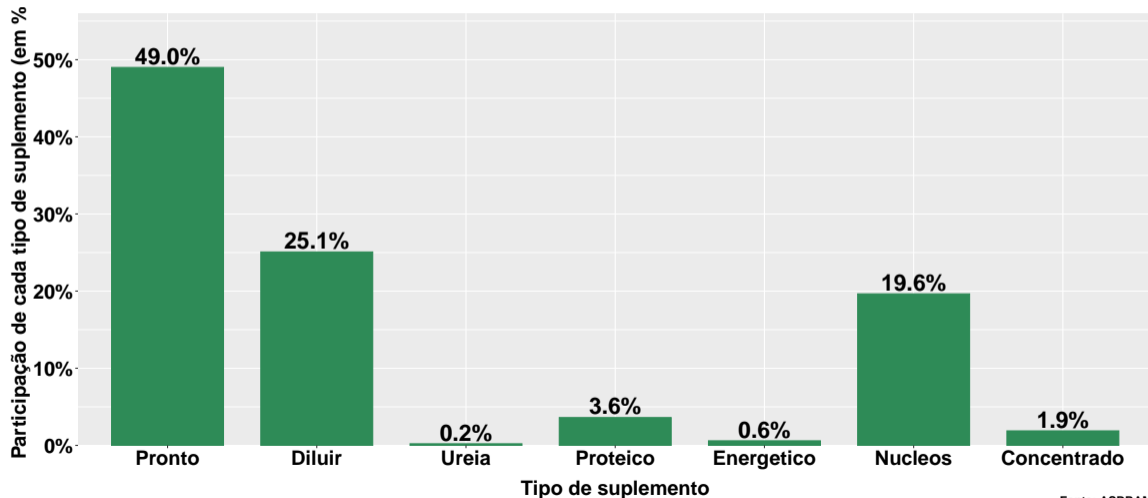


## Contribuição de cada suplemento para variação interanual do número de animais suplementados

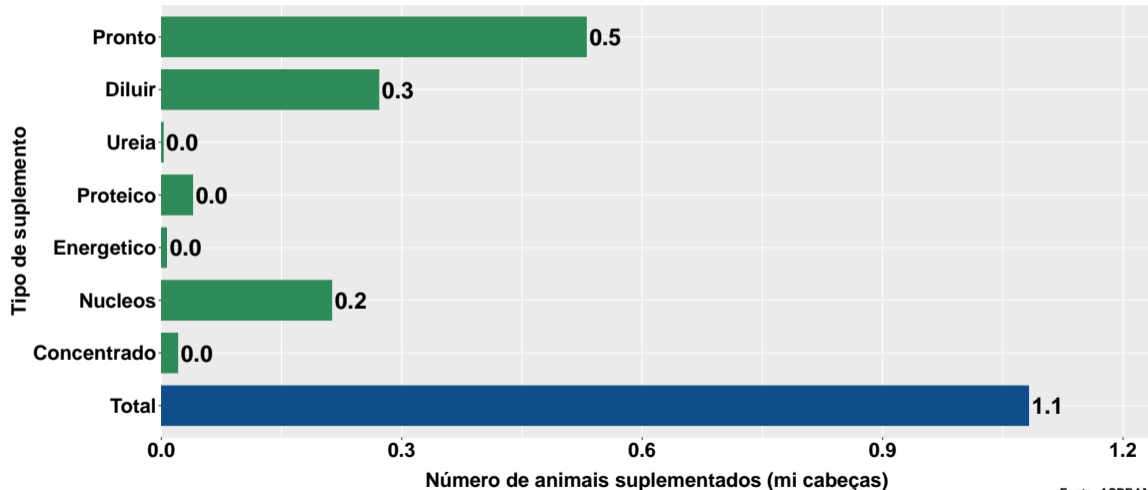


Fonte: ASBRAM

## Participação de cada suplemento no número de animais suplementados no mês

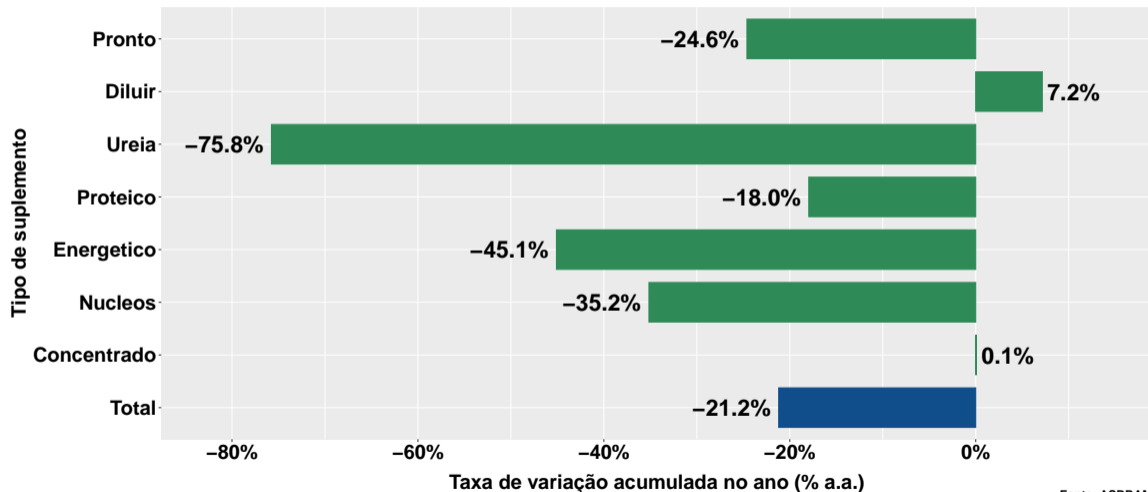


# Número de animais suplementados no ano



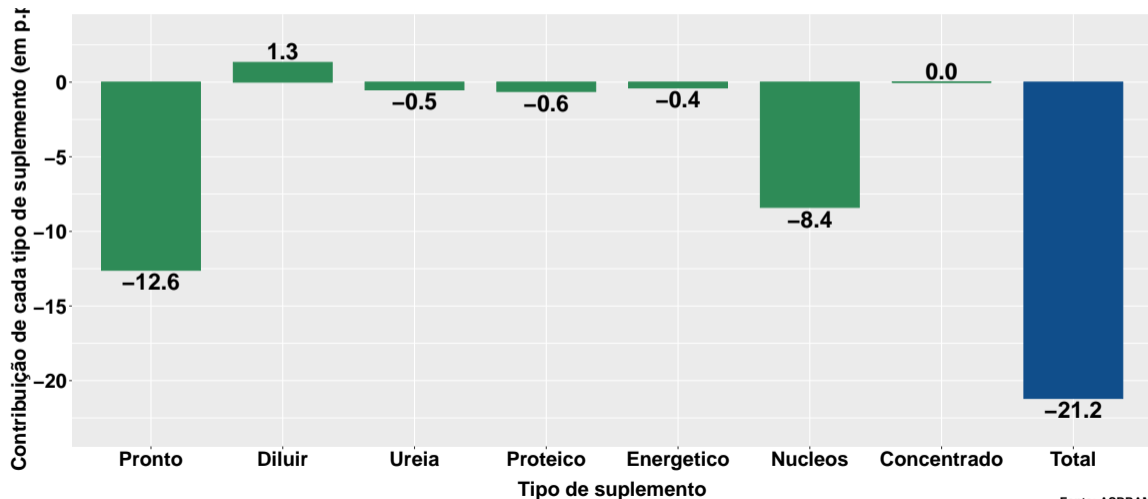
Fonte: ASBRAM

## Varição do num. de animais suplementados no ano



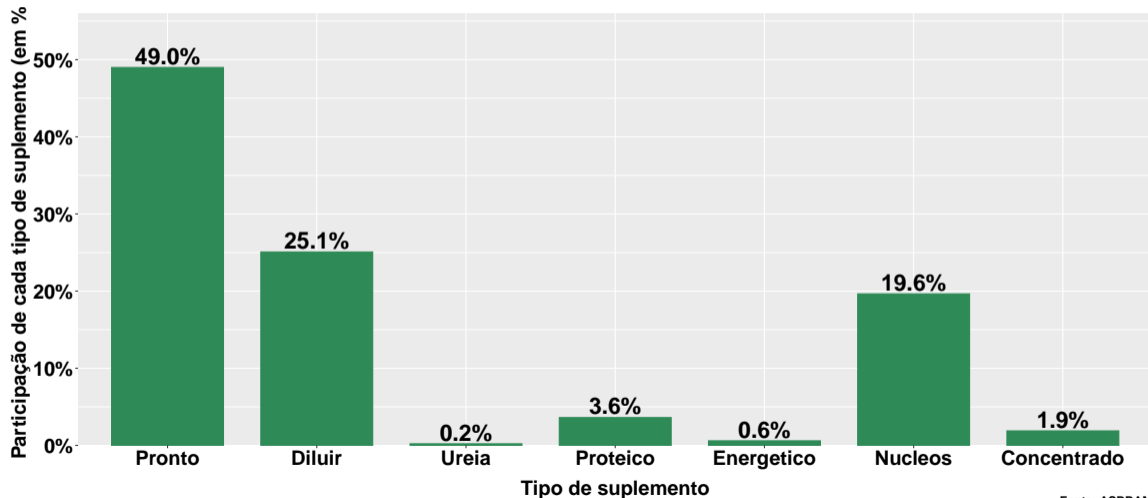
Fonte: ASBRAM

## Contribuição de cada suplemento para variação do número de animais suplementados no ano



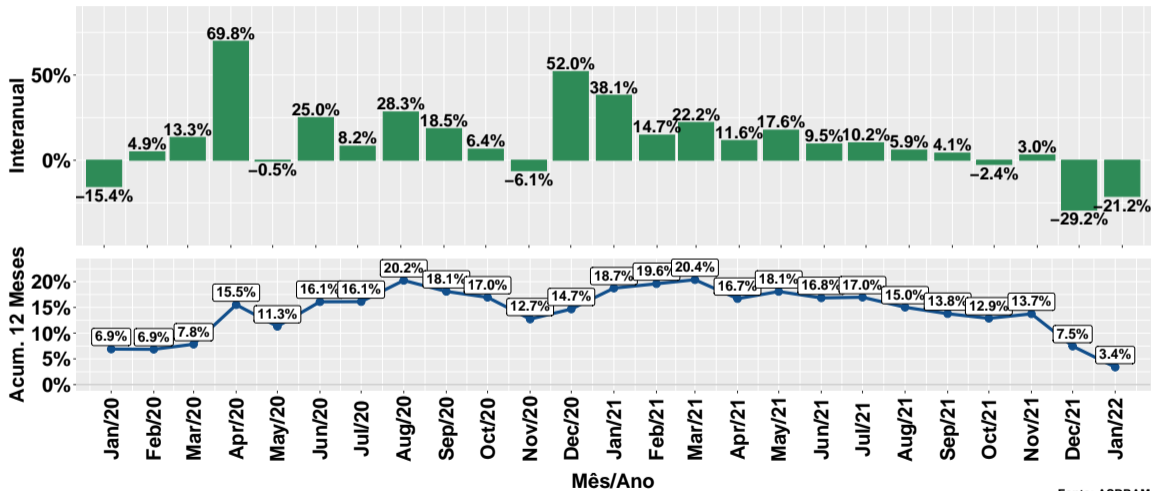
Fonte: ASBRAM

## Participação de cada suplemento no número de animais suplementados no ano



Fonte: ASBRAM

## Evolução do número de animais suplementados



Fonte: ASBRAM

## Síntese de January/2022 (Parte 01)

	Num. animais <sup>1</sup>	Variação (%)			
		Mensal <sup>2</sup>	Interanual <sup>3</sup>	Acum. ano	12 meses
Pronto	0.5	-2.3%	-24.6%	-24.6%	7.3%
Diluir	0.3	26.5%	7.2%	7.2%	9.5%
Ureia	0.0	-36.8%	-75.8%	-75.8%	-7.8%
Proteico	0.0	14.1%	-18.0%	-18.0%	17.3%
Energetico	0.0	-38.5%	-45.1%	-45.1%	6.9%
Nucleos	0.2	-23.7%	-35.2%	-35.2%	-9.4%
Concentrado	0.0	100.0%	0.1%	0.1%	31.5%
<b>Total</b>	<b>1.1</b>	<b>-1.1%</b>	<b>-21.2%</b>	<b>-21.2%</b>	<b>3.4%</b>

Note: Fonte: ASBRAM

<sup>1</sup> Milhões de cabeças <sup>2</sup> Mês/Mês anterior <sup>3</sup> Mês/Mesmo mês ano anterior



## Síntese de January/2022 (Parte 02)

	Contribuição (em p.p.)			
	Mensal <sup>2</sup>	Interanual <sup>3</sup>	Acum. ano	12 meses
Pronto	-1.1	-12.6	-12.6	3.0
Diluir	5.2	1.3	1.3	2.2
Ureia	-0.1	-0.5	-0.5	-0.2
Proteico	0.4	-0.6	-0.6	0.7
Energetico	-0.4	-0.4	-0.4	0.1
Nucleos	-6.0	-8.4	-8.4	-2.6
Concentrado	0.9	0.0	0.0	0.4
<b>Total</b>	<b>-1.1</b>	<b>-21.2</b>	<b>-21.2</b>	<b>3.4</b>

*Note:* Fonte: ASBRAM

<sup>1</sup> Milhões de cabeças <sup>2</sup> Mês/Mês anterior <sup>3</sup> Mês/Mesmo mês ano anterior