

Índice ASBRAM - Ceará

Desempenho Março/2022

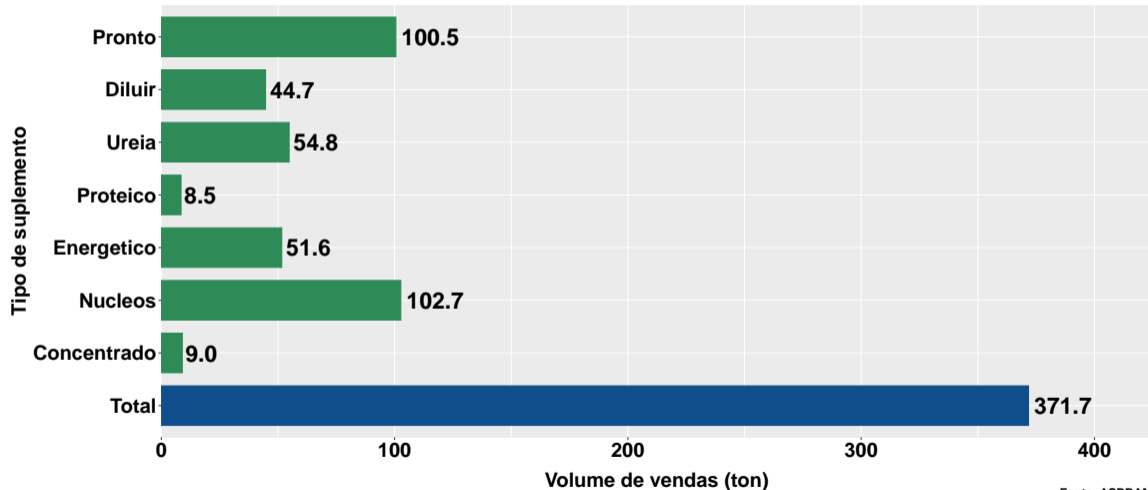
São Paulo, 14/04/2022

- 1 Volume de vendas de suplementos no Ceará
- 2 Número de animais suplementados no Ceará

Section 1

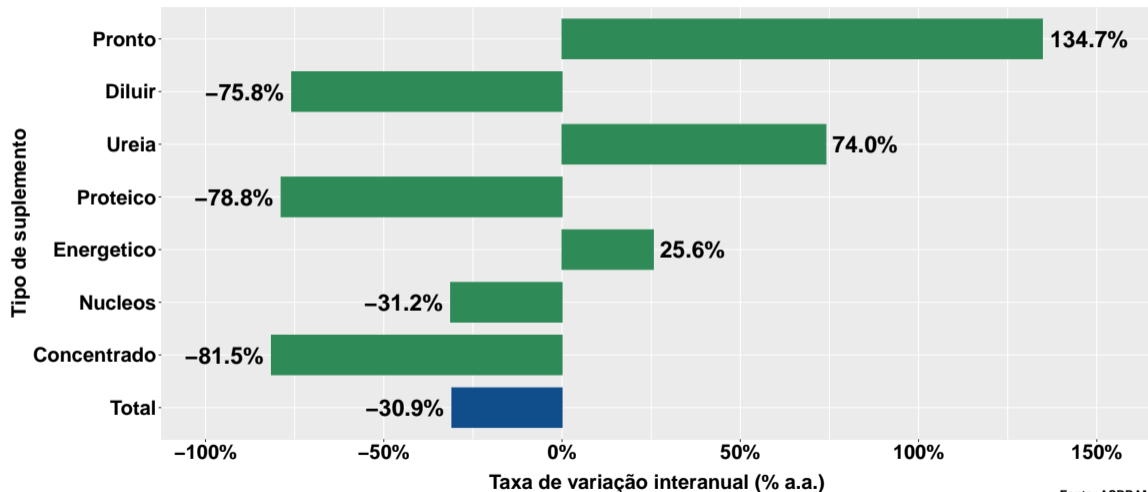
Volume de vendas de suplementos no Ceará

Volume de vendas no mês



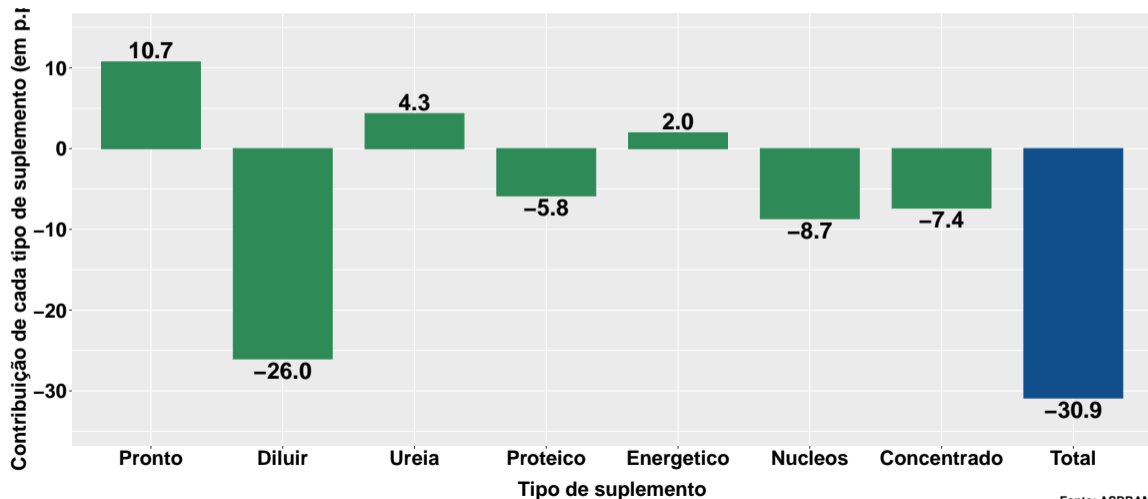
Fonte: ASBRAM

Variação interanual do volume de vendas



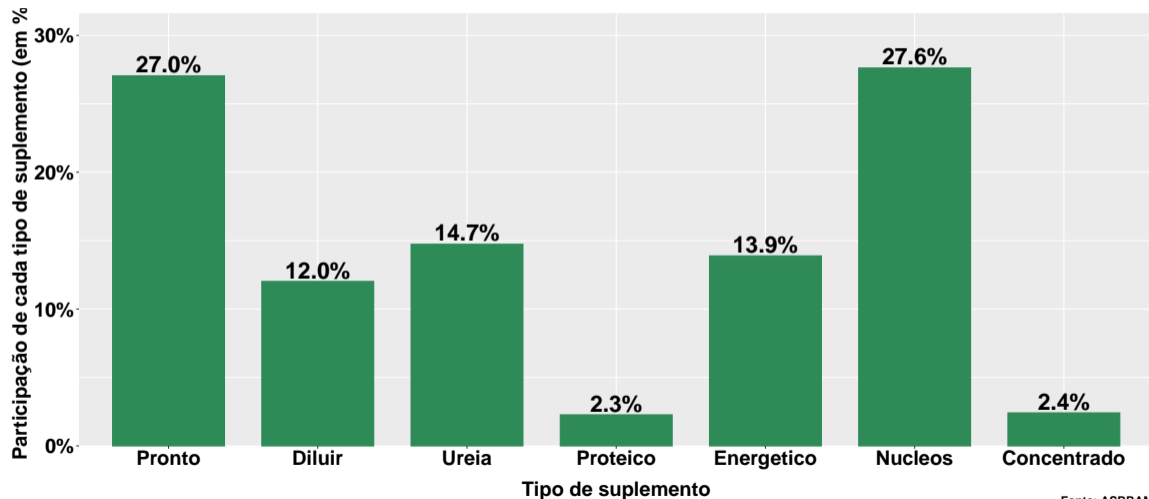
Fonte: ASBRAM

Contribuição de cada suplemento para variação interanual do volume de vendas



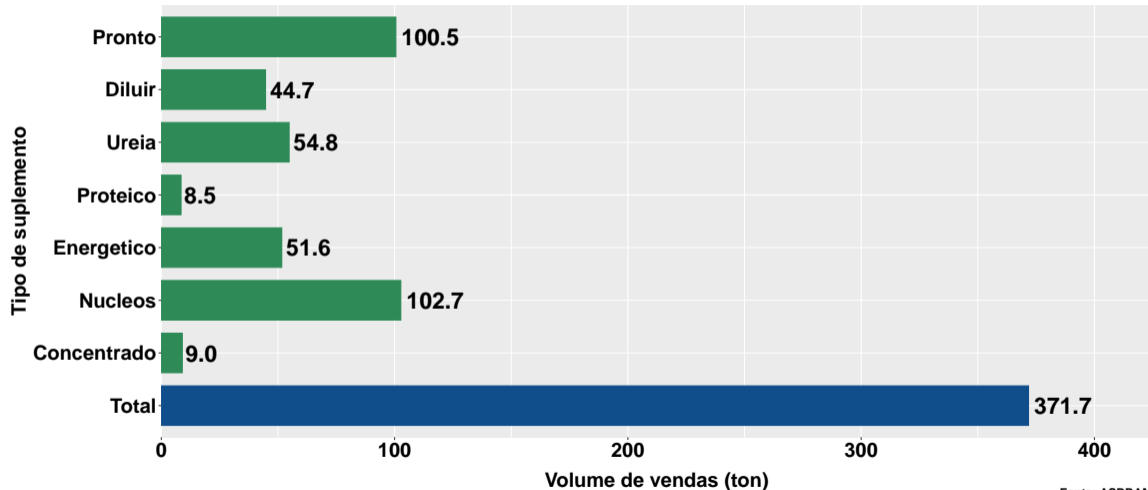
Fonte: ASBRAM

Participação de cada suplemento no volume total de vendas no mês



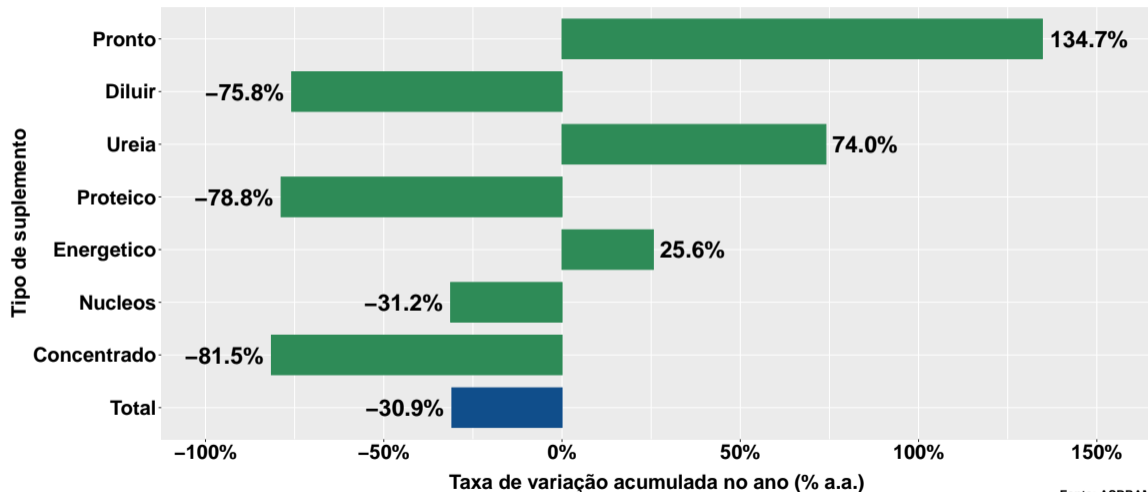
Fonte: ASBRAM

Volume de vendas acumulado no ano



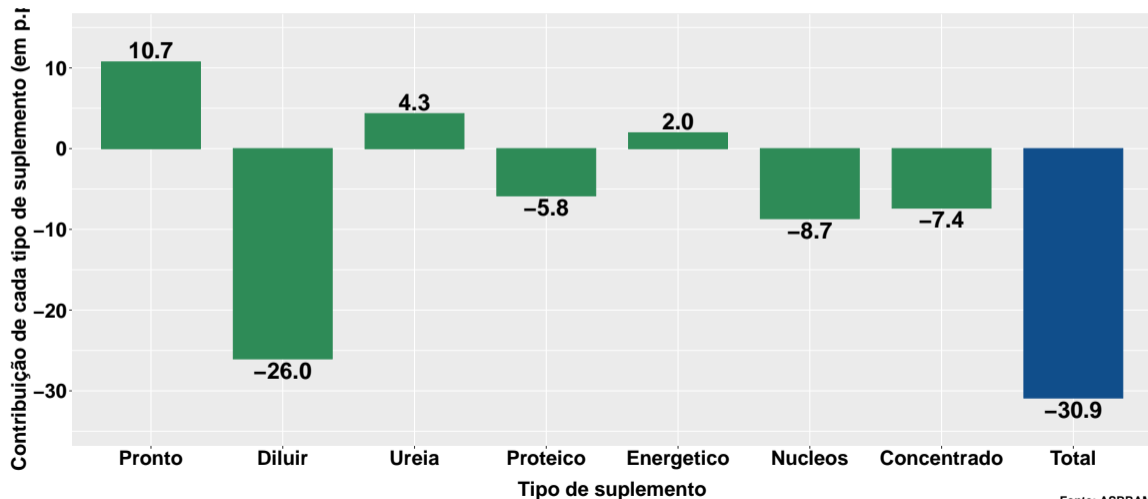
Fonte: ASBRAM

Variação do volume de vendas acumulado no ano



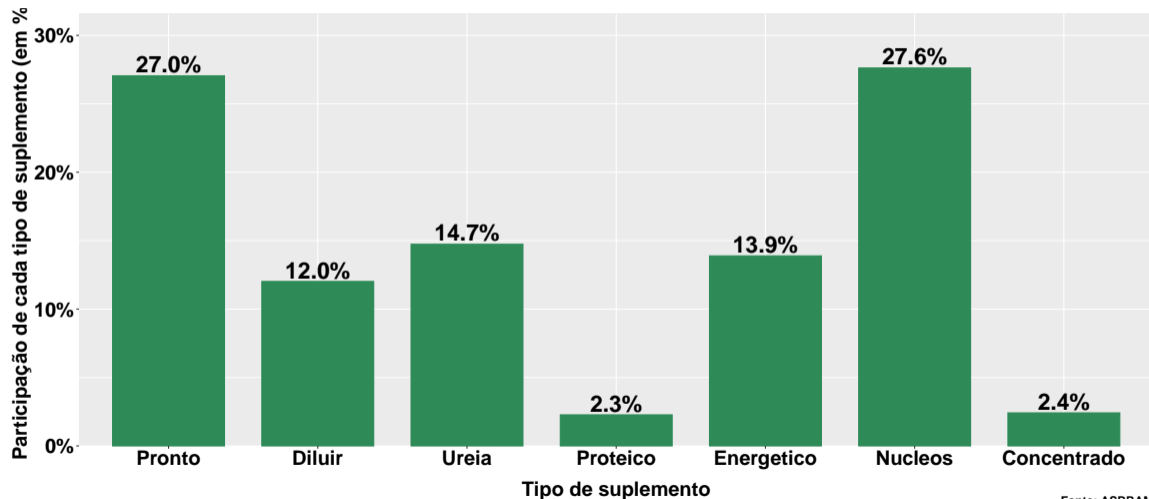
Fonte: ASBRAM

Contribuição de cada suplemento para variação do volume de vendas acumulado no ano



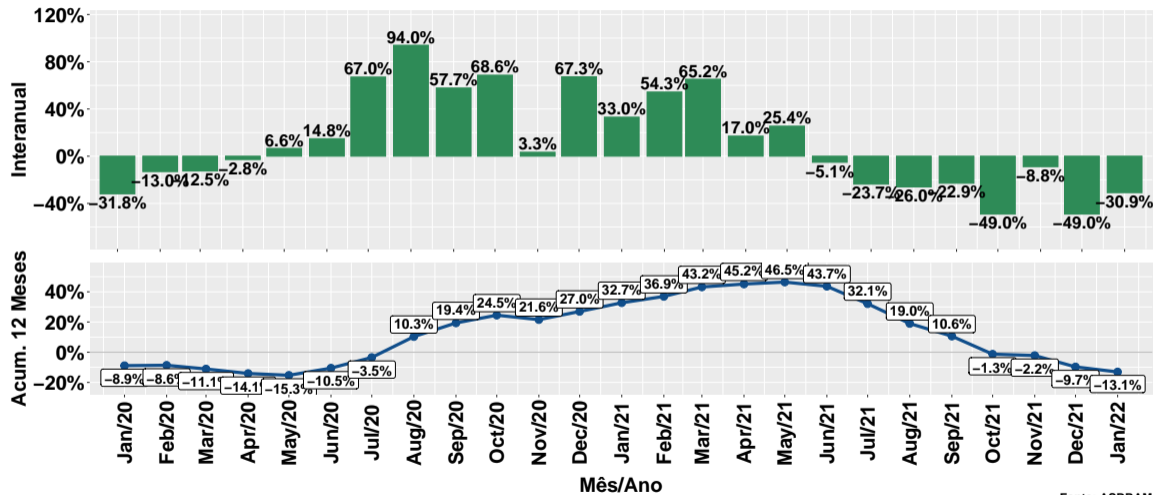
Fonte: ASBRAM

Participação de cada suplemento no volume total de vendas no mês



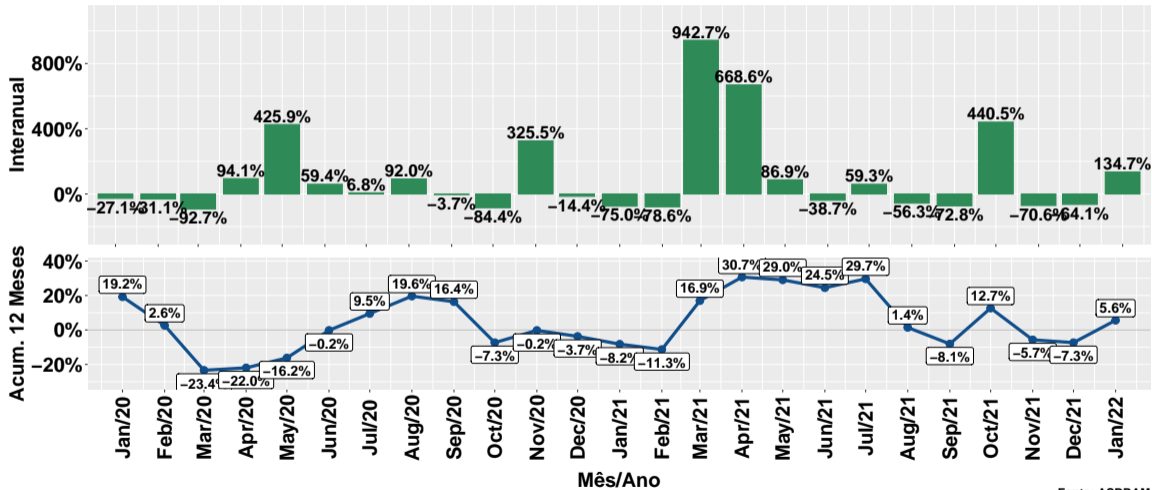
Fonte: ASBRAM

Evolução do volume total de vendas



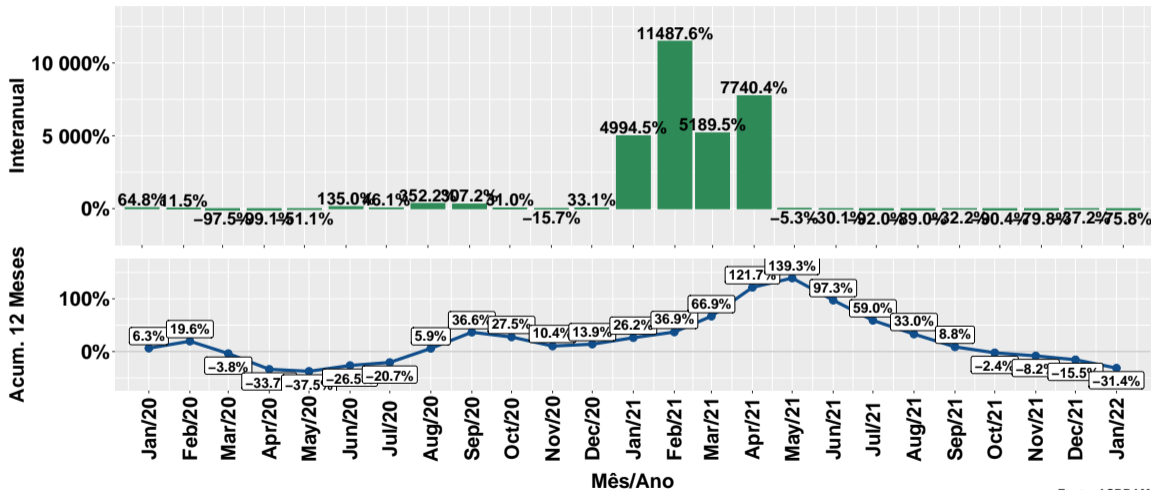
Fonte: ASBRAM

Evolução do volume de vendas: Pronto para uso



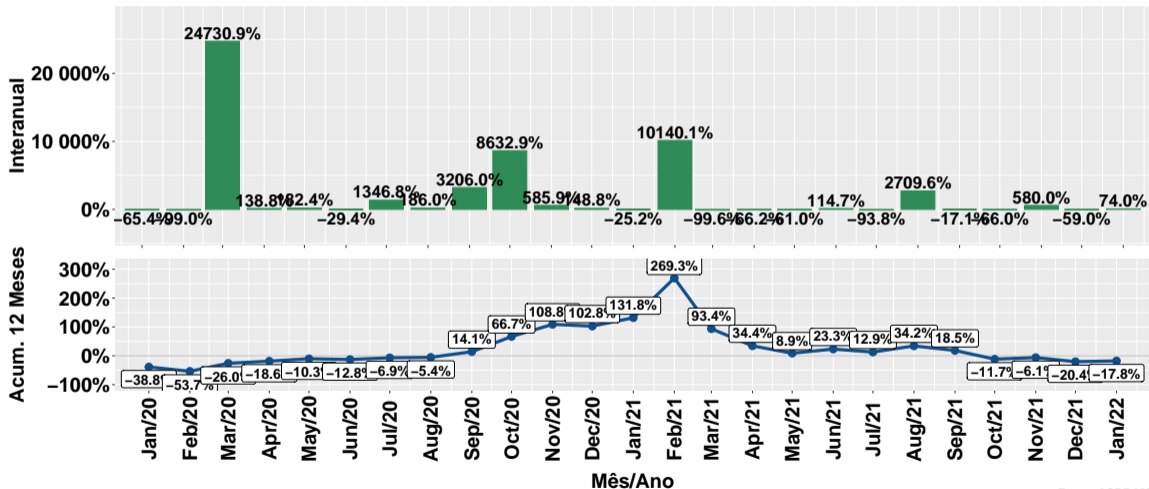
Fonte: ASBRAM

Evolução do volume de vendas: Para diluir



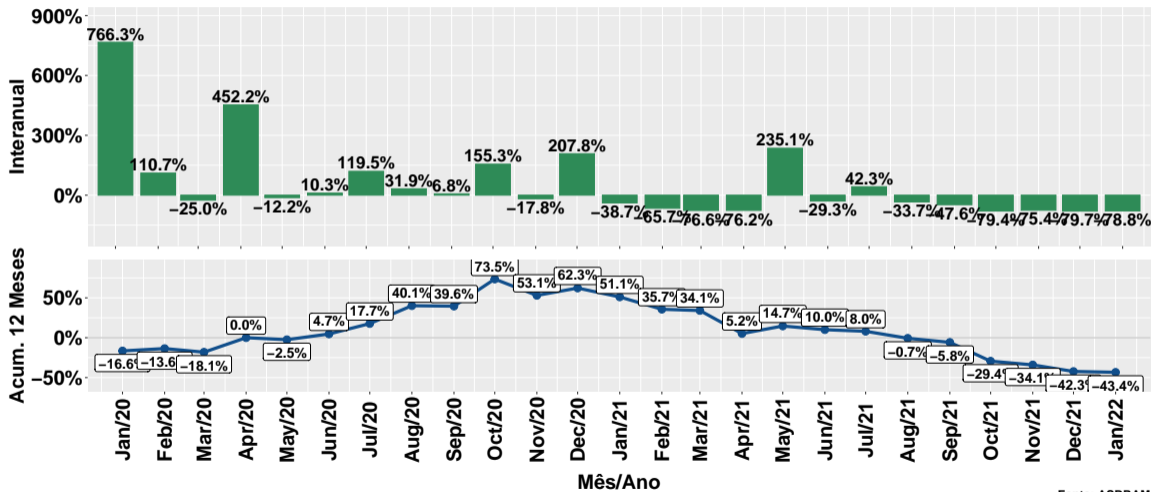
Fonte: ASBRAM

Evolução do volume de vendas: Ureia



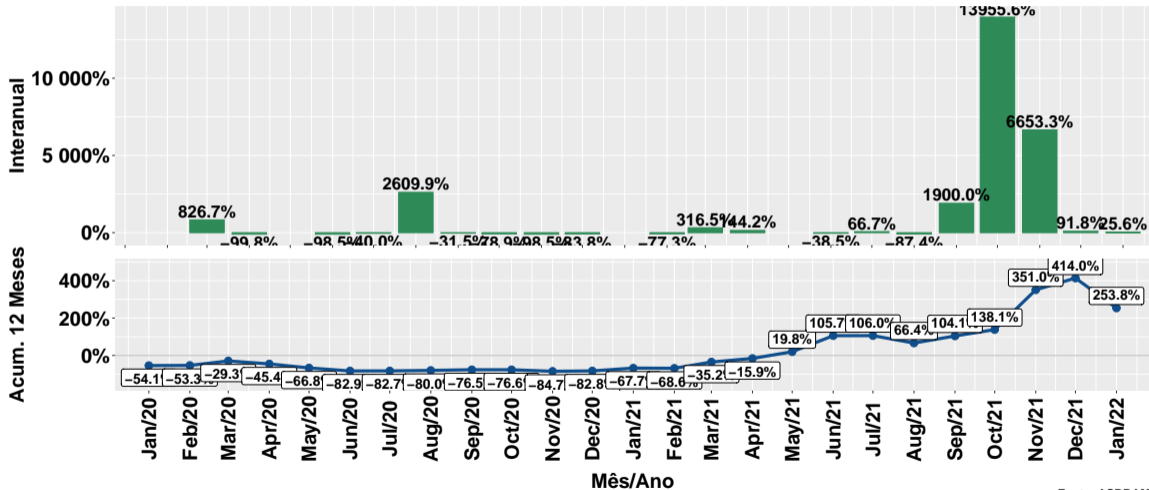
Fonte: ASBRAM

Evolução do volume de vendas: Proteico



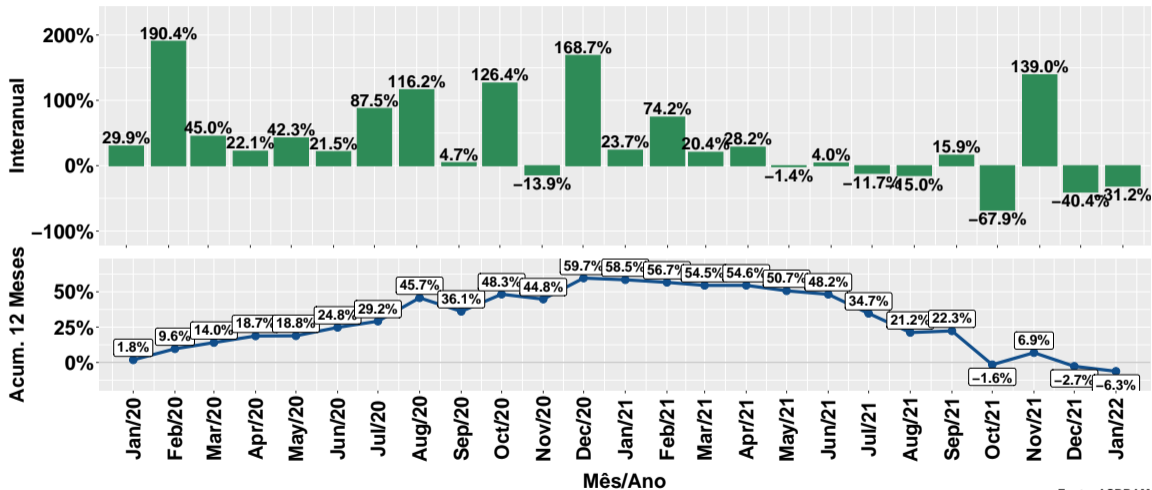
Fonte: ASBRAM

Evolução do volume de vendas: Prot. energético



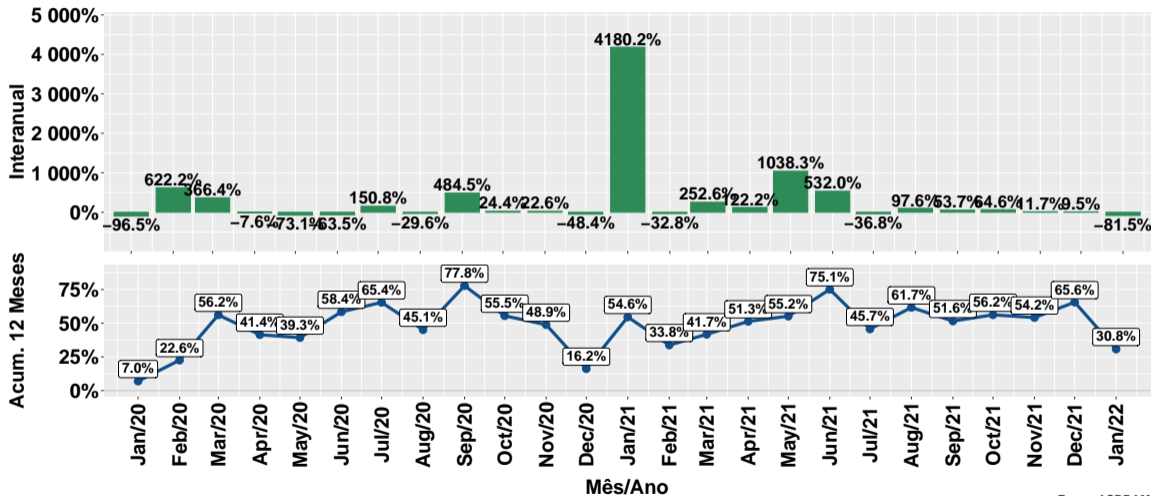
Fonte: ASBRAM

Evolução do volume de vendas: Núcleos



Fonte: ASBRAM

Evolução do volume de vendas: Concentrado



Fonte: ASBRAM

Síntese de January/2022 (Parte 01)

	Vol. vendas ¹	Variação (%)			
		Mensal ²	Interanual ³	Acum. ano	12 meses
Pronto	100.5	458.1%	134.7%	134.7%	5.6%
Diluir	44.7	-64.9%	-75.8%	-75.8%	-31.4%
Ureia	54.8	-10.9%	74.0%	74.0%	-17.8%
Proteico	8.5	-61.5%	-78.8%	-78.8%	-43.4%
Energetico	51.6	1129.3%	25.6%	25.6%	253.8%
Nucleos	102.7	-7.6%	-31.2%	-31.2%	-6.3%
Concentrado	9.0	-62.1%	-81.5%	-81.5%	30.8%
Total	371.7	1.1%	-30.9%	-30.9%	-13.1%

Note: Fonte: ASBRAM

¹ Em toneladas ² Mês/Mês anterior ³ Mês/Mesmo mês ano anterior

Síntese de January/2022 (Parte 02)

	Contribuição (em p.p.)			
	Mensal ²	Interanual ³	Acum. ano	12 meses
Pronto	22.5	10.7	10.7	0.9
Diluir	-22.4	-26.0	-26.0	-6.8
Ureia	-1.8	4.3	4.3	-2.5
Proteico	-3.7	-5.8	-5.8	-8.1
Energetico	12.9	2.0	2.0	3.7
Nucleos	-2.3	-8.7	-8.7	-1.5
Concentrado	-4.0	-7.4	-7.4	1.2
Total	1.1	-30.9	-30.9	-13.1

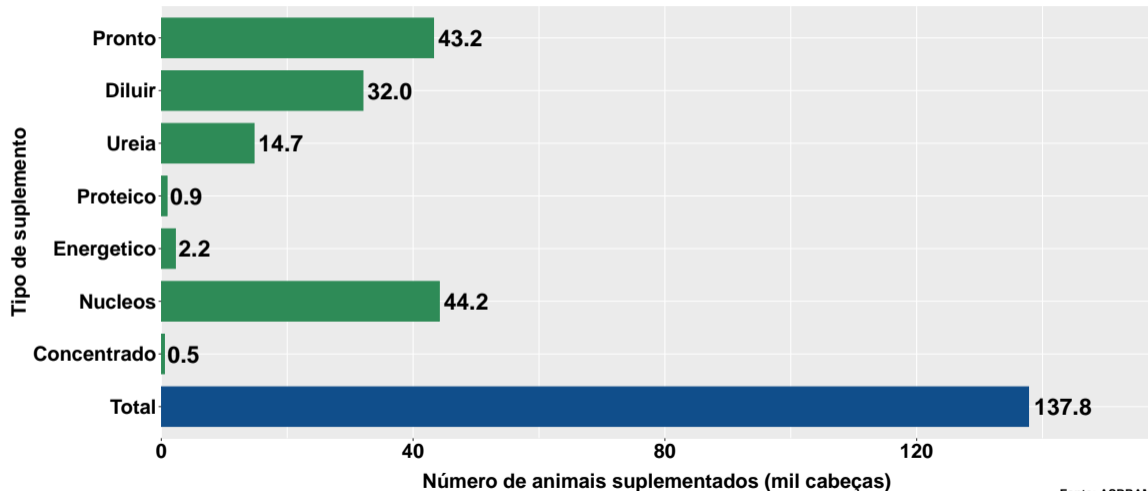
Note: Fonte: ASBRAM

¹ Em toneladas ² Mês/Mês anterior ³ Mês/Mesmo mês ano anterior

Section 2

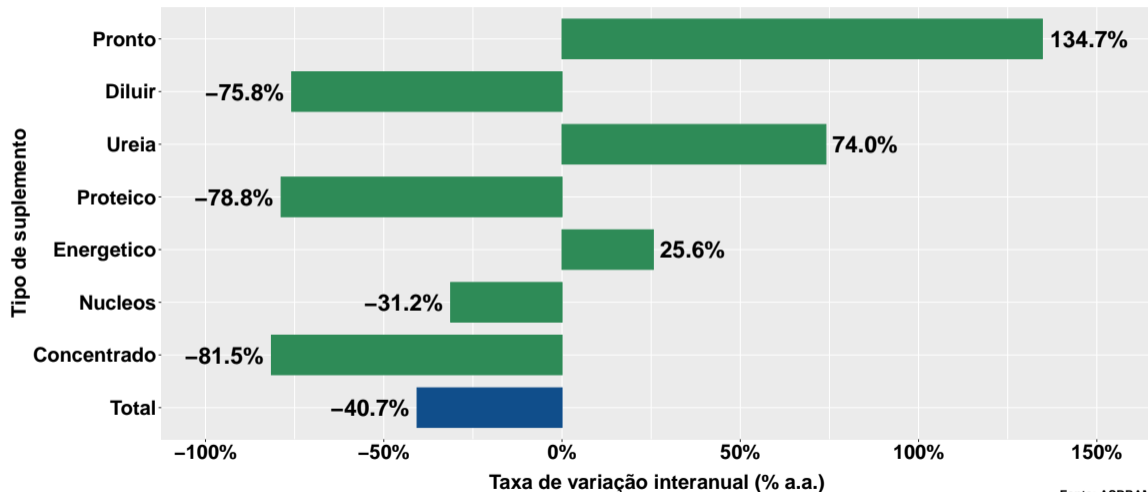
Número de animais suplementados no Ceará

Número de animais suplementados



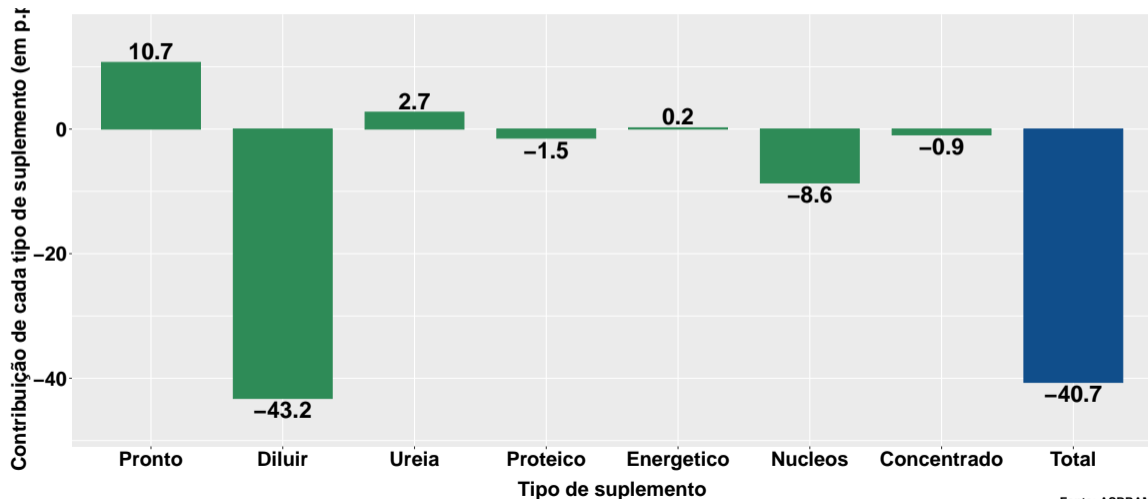
Fonte: ASBRAM

Var. interanual do num. de animais suplementados



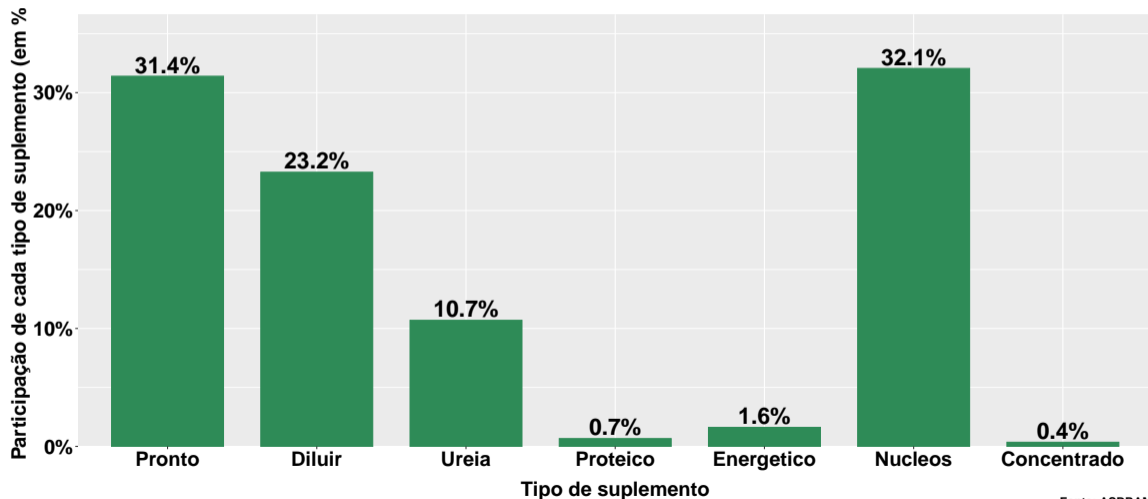
Fonte: ASBRAM

Contribuição de cada suplemento para variação interanual do número de animais suplementados

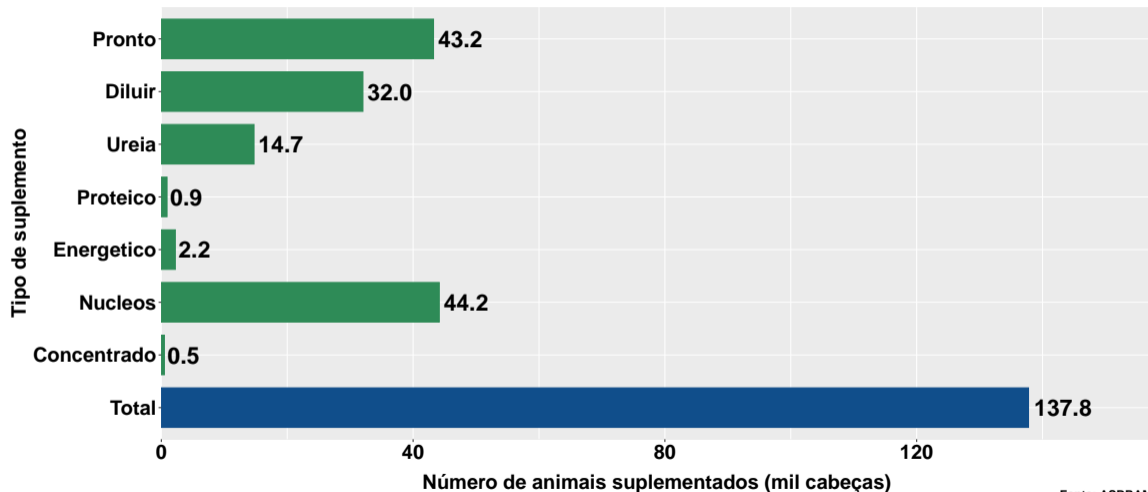


Fonte: ASBRAM

Participação de cada suplemento no número de animais suplementados no mês

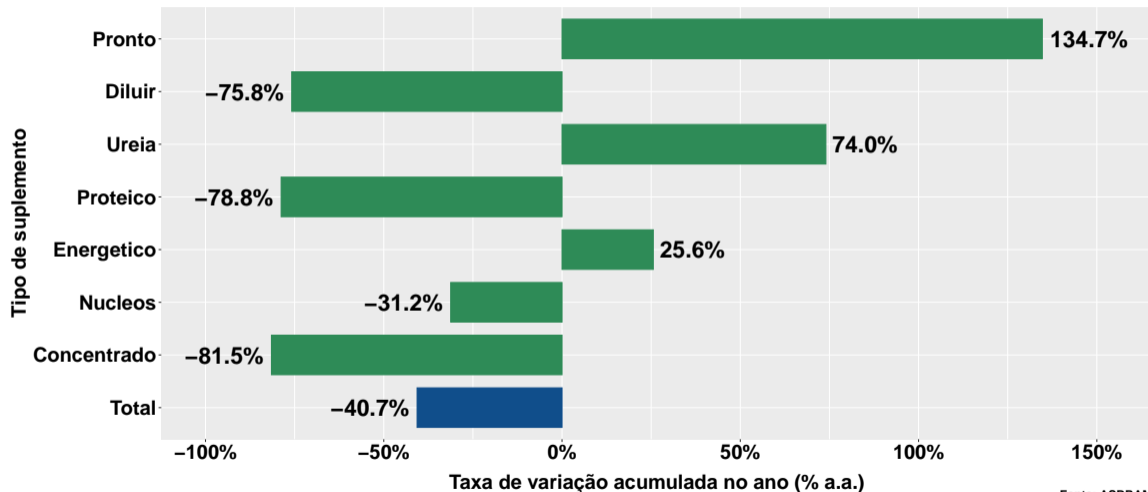


Número de animais suplementados no ano



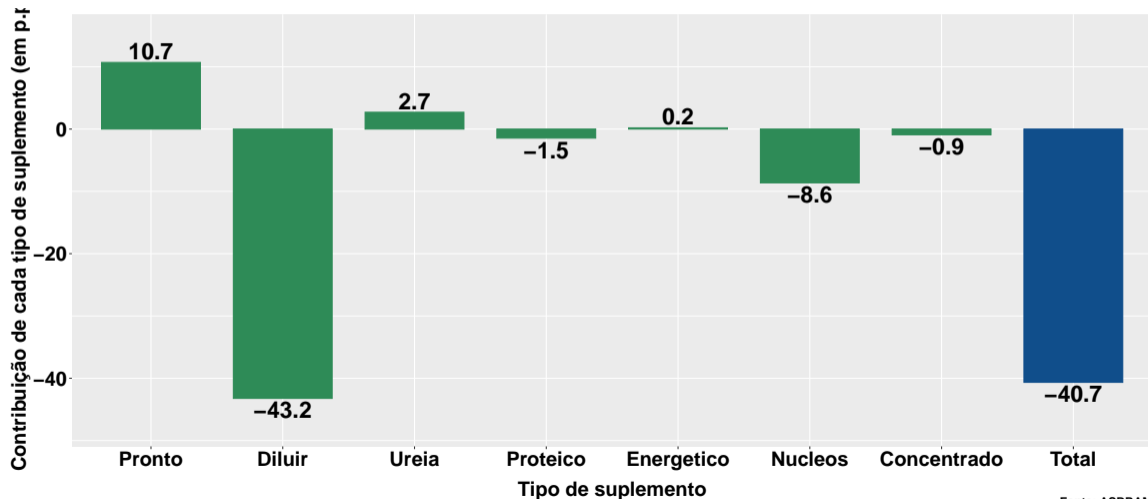
Fonte: ASBRAM

Variação do num. de animais suplementados no ano



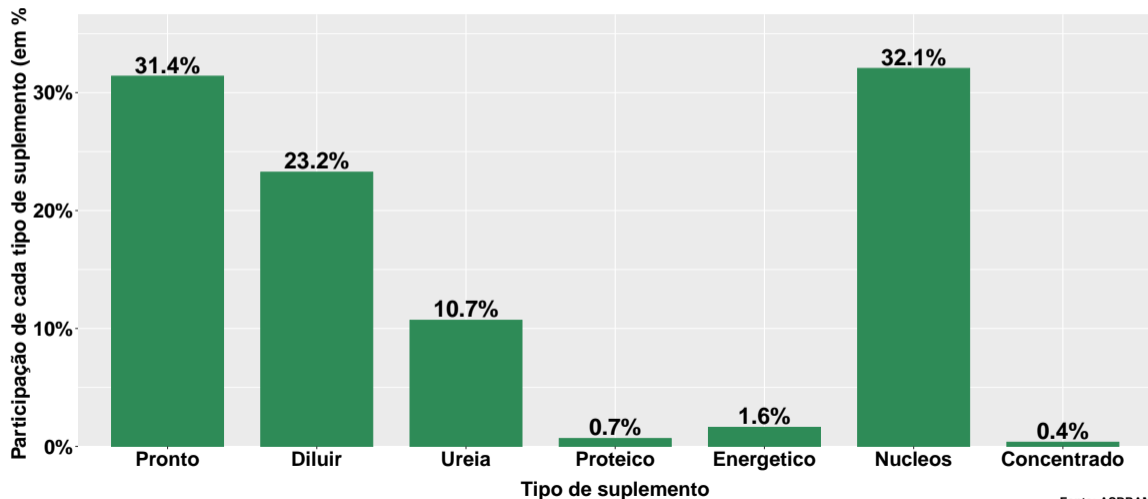
Fonte: ASBRAM

Contribuição de cada suplemento para variação do número de animais suplementados no ano

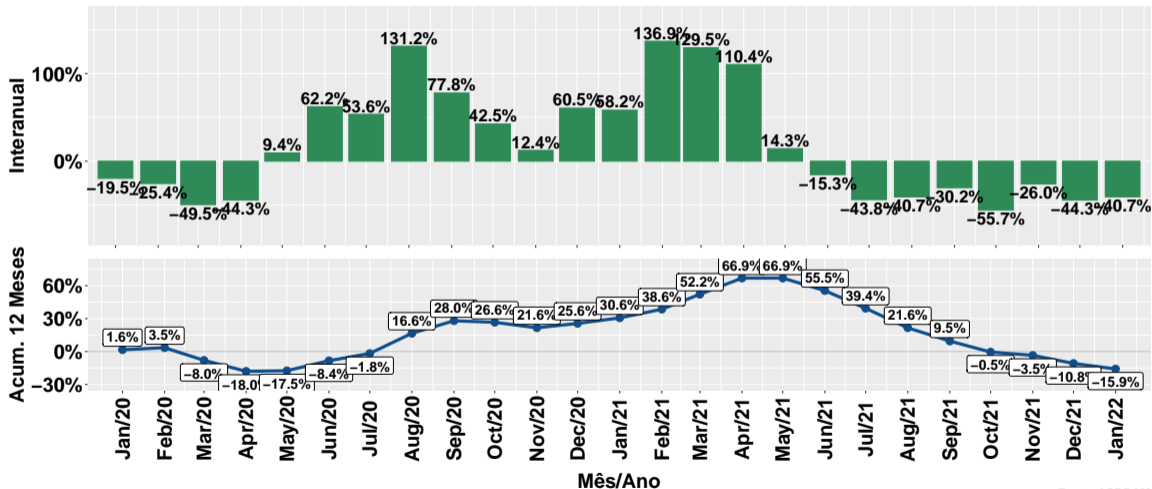


Fonte: ASBRAM

Participação de cada suplemento no número de animais suplementados no ano



Evolução do número de animais suplementados



Fonte: ASBRAM

Síntese de January/2022 (Parte 01)

	Num. animais ¹	Variação (%)			
		Mensal ²	Interanual ³	Acum. ano	12 meses
Pronto	43.2	458.1%	134.7%	134.7%	4.8%
Diluir	32.0	-64.9%	-75.8%	-75.8%	-30.3%
Ureia	14.7	-10.9%	74.0%	74.0%	-16.2%
Proteico	0.9	-61.5%	-78.8%	-78.8%	-43.6%
Energetico	2.2	1129.3%	25.6%	25.6%	255.9%
Nucleos	44.2	-7.6%	-31.2%	-31.2%	-5.4%
Concentrado	0.5	-62.1%	-81.5%	-81.5%	31.1%
Total	137.8	-17.5%	-40.7%	-40.7%	-15.9%

Note: Fonte: ASBRAM

¹ Mil cabeças ² Mês/Mês anterior ³ Mês/Mesmo mês ano anterior

Síntese de January/2022 (Parte 02)

	Contribuição (em p.p.)			
	Mensal ²	Interanual ³	Acum. ano	12 meses
Pronto	21.3	10.7	10.7	0.9
Diluir	-35.4	-43.2	-43.2	-12.0
Ureia	-1.1	2.7	2.7	-1.6
Proteico	-0.9	-1.5	-1.5	-2.3
Energetico	1.2	0.2	0.2	0.4
Nucleos	-2.2	-8.6	-8.6	-1.5
Concentrado	-0.5	-0.9	-0.9	0.2
Total	-17.5	-40.7	-40.7	-15.9

Note: Fonte: ASBRAM

¹ Mil cabeças ² Mês/Mês anterior ³ Mês/Mesmo mês ano anterior