

# Índice ASBRAM - Distrito Federal

Desempenho Março/2022

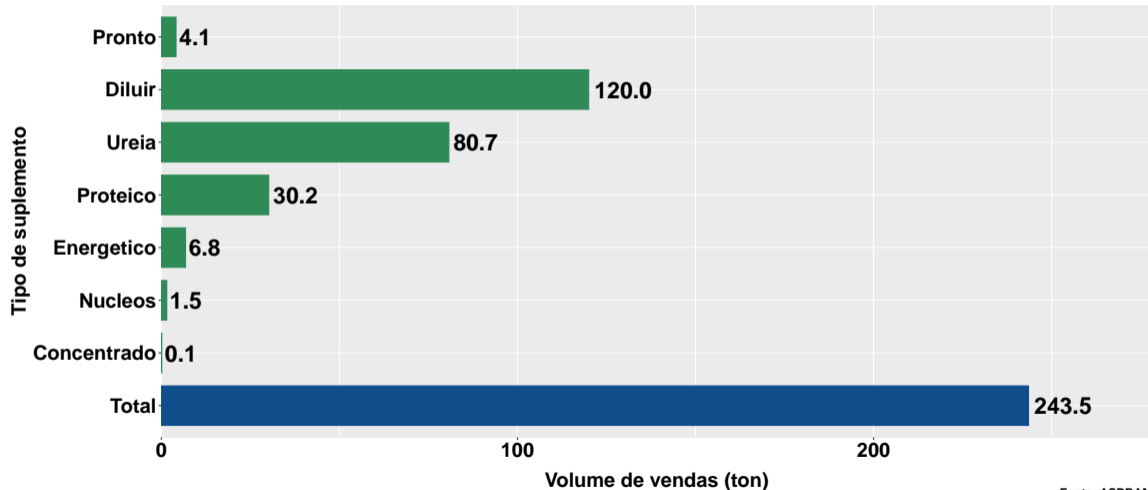
São Paulo, 14/04/2022

- 1 Volume de vendas de suplementos no Distrito Federal
- 2 Número de animais suplementados no Distrito Federal

## Section 1

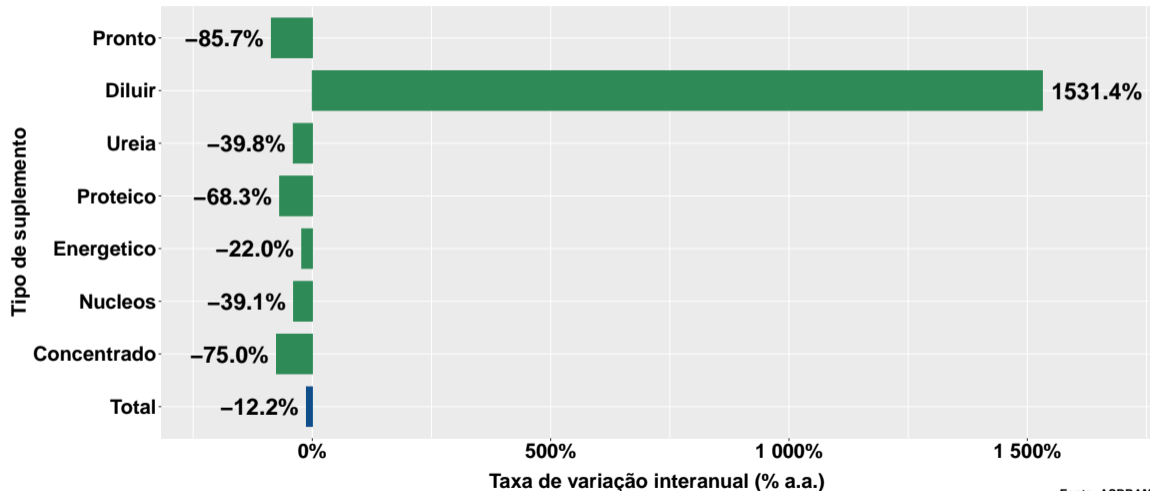
# Volume de vendas de suplementos no Distrito Federal

## Volume de vendas no mês



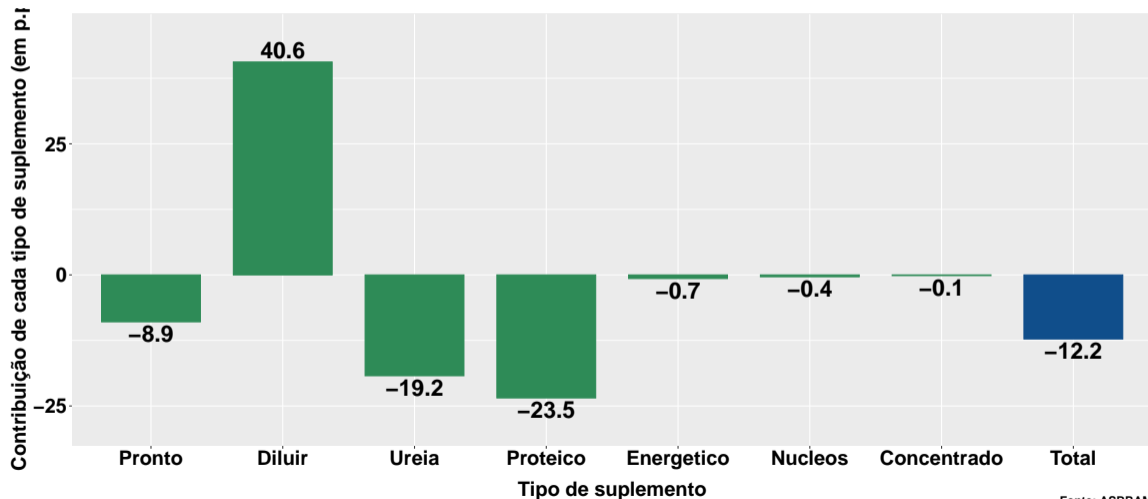
Fonte: ASBRAM

## Variação interanual do volume de vendas



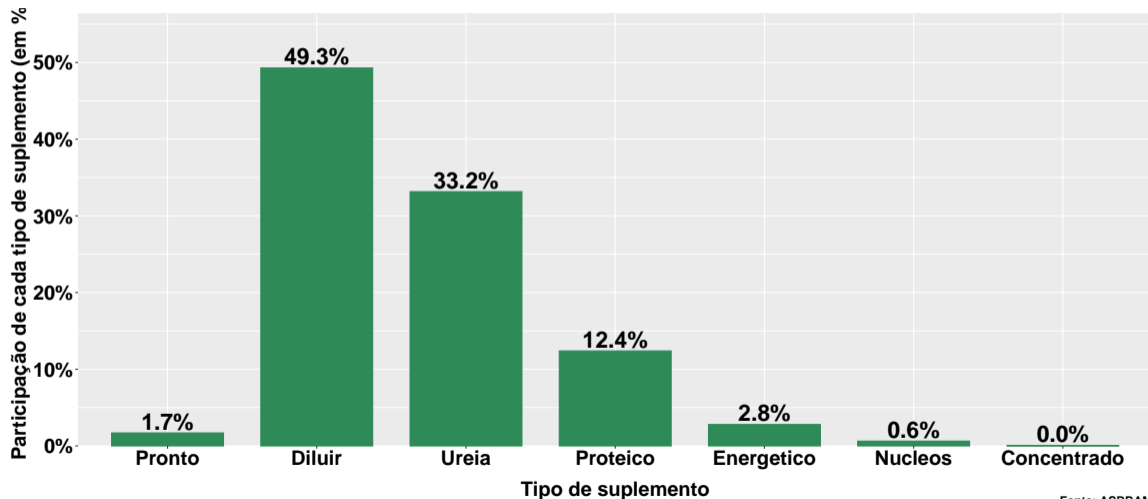
Fonte: ASBRAM

## Contribuição de cada suplemento para variação interanual do volume de vendas



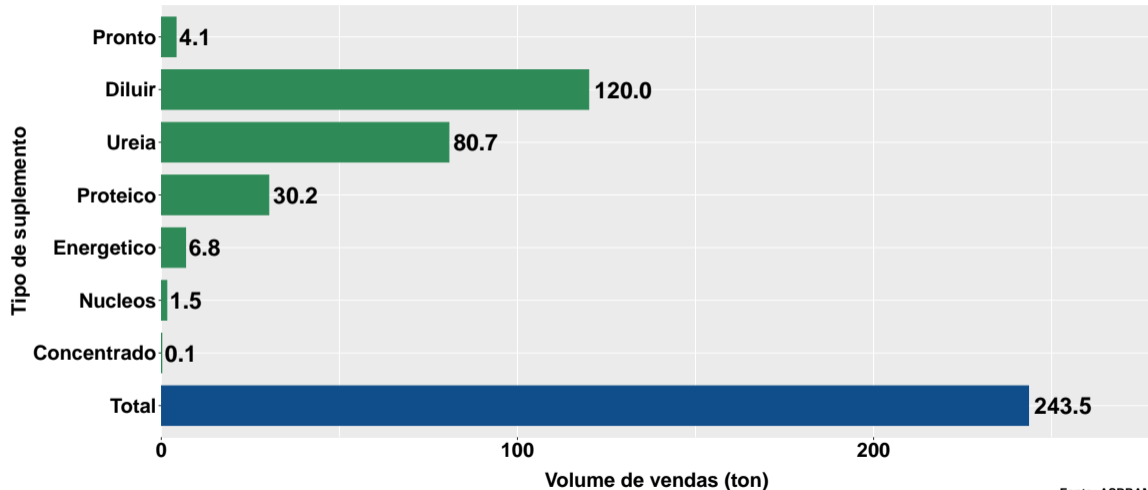
Fonte: ASBRAM

## Participação de cada suplemento no volume total de vendas no mês



Fonte: ASBRAM

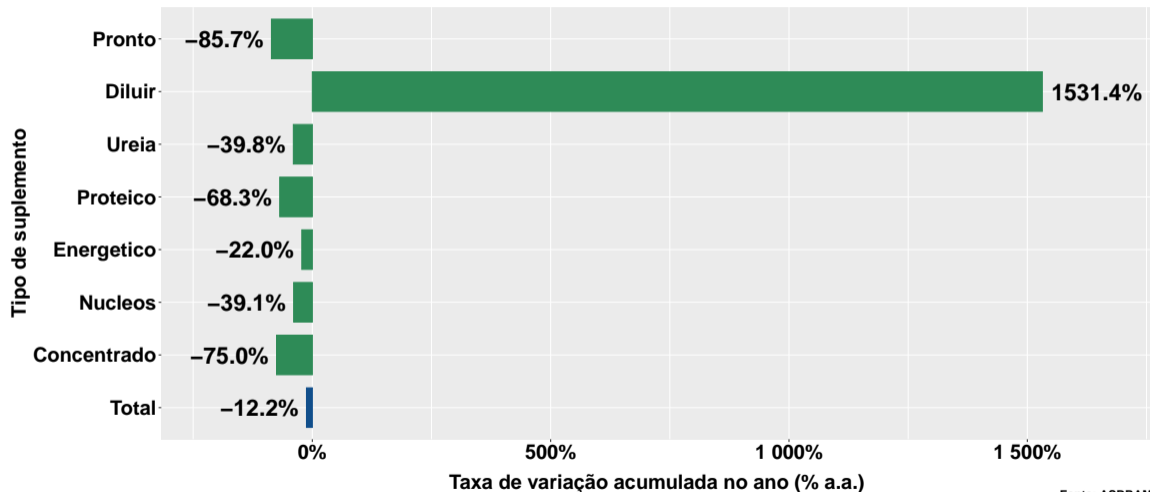
## Volume de vendas acumulado no ano



Fonte: ASBRAM

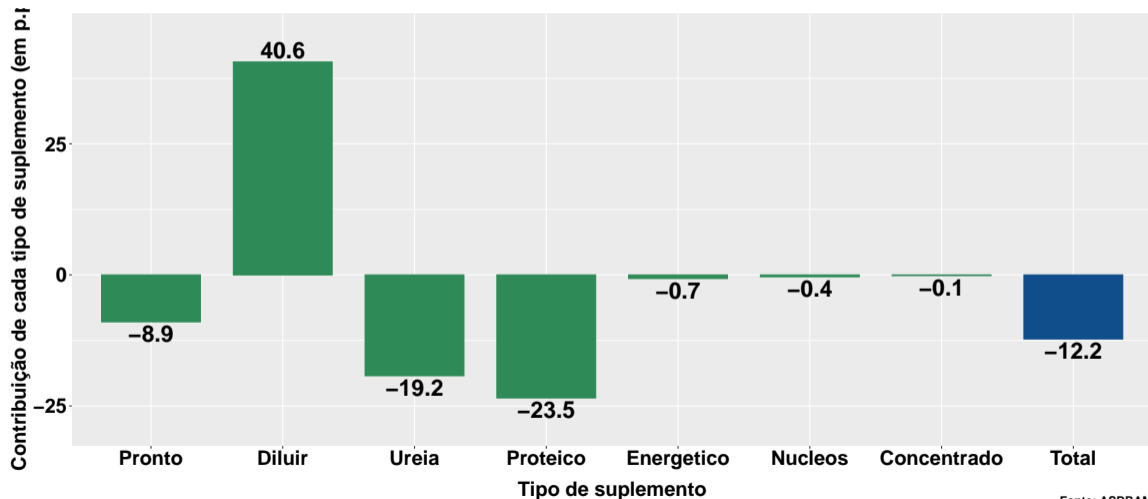


# Varição do volume de vendas acumulado no ano



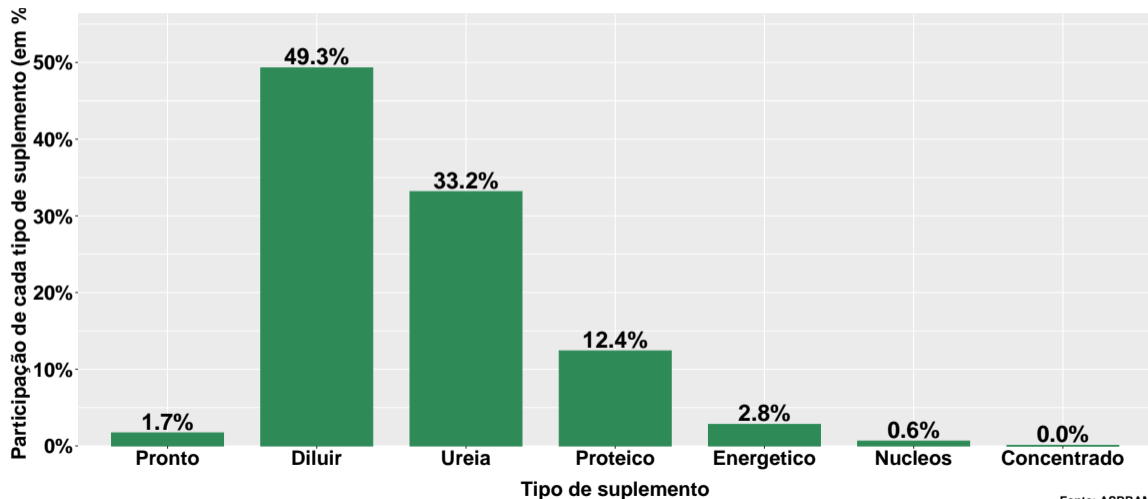
Fonte: ASBRAM

## Contribuição de cada suplemento para variação do volume de vendas acumulado no ano



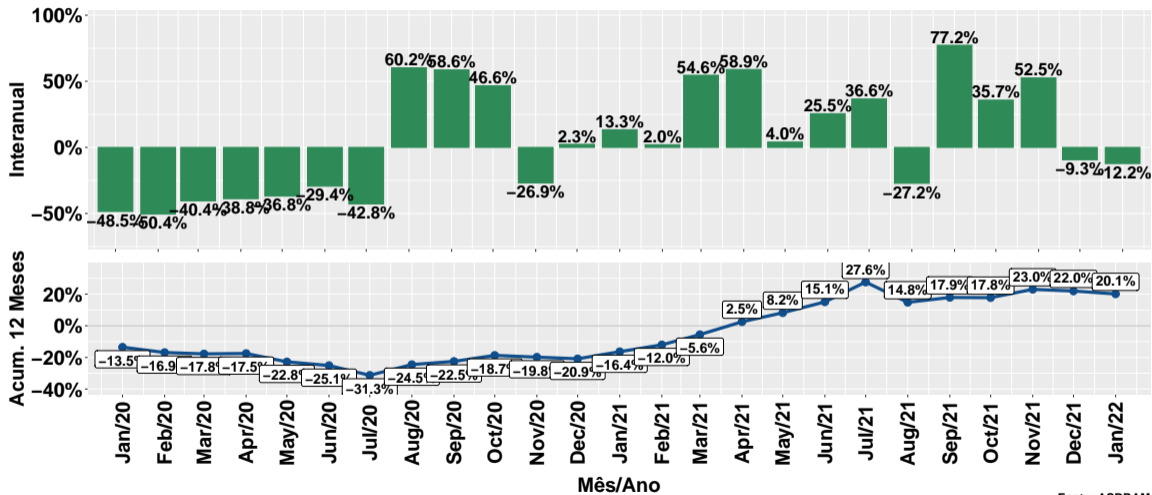
Fonte: ASBRAM

## Participação de cada suplemento no volume total de vendas no mês



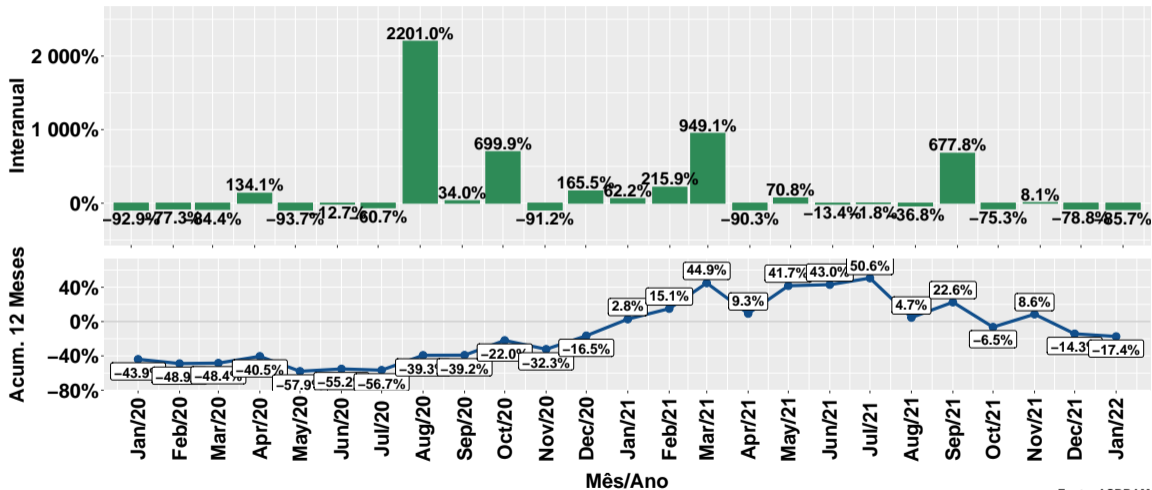
Fonte: ASBRAM

# Evolução do volume total de vendas



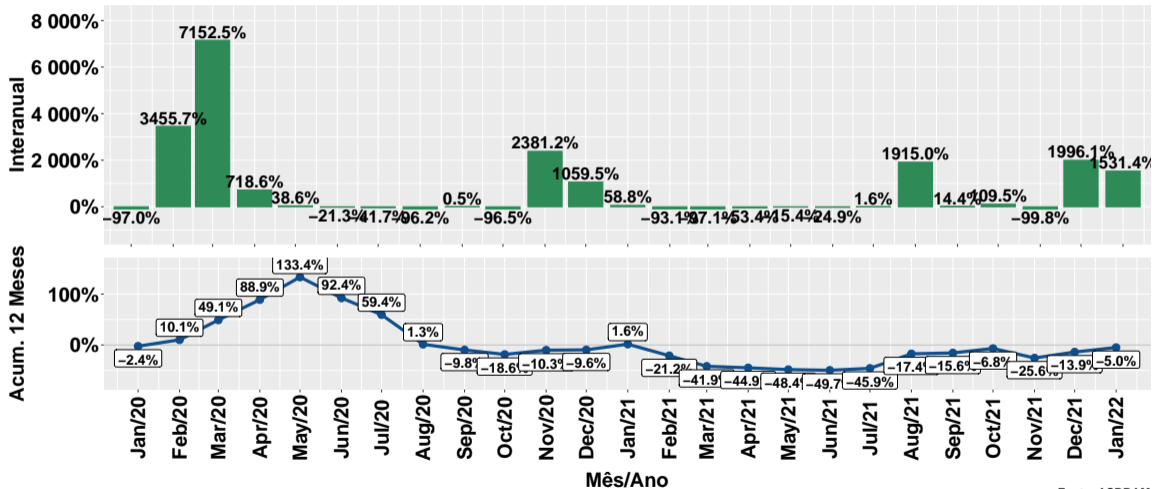
Fonte: ASBRAM

# Evolução do volume de vendas: Pronto para uso



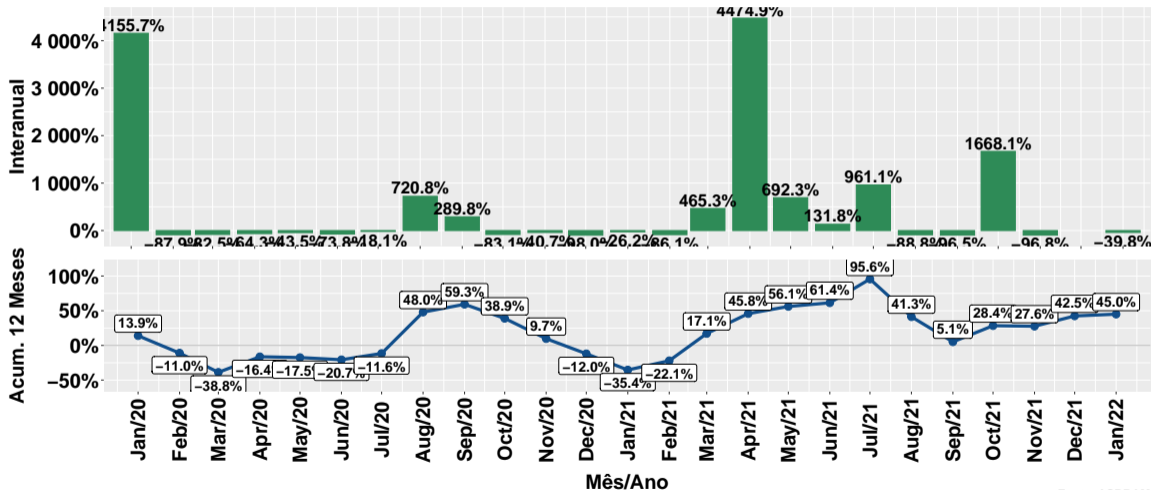
Fonte: ASBRAM

# Evolução do volume de vendas: Para diluir



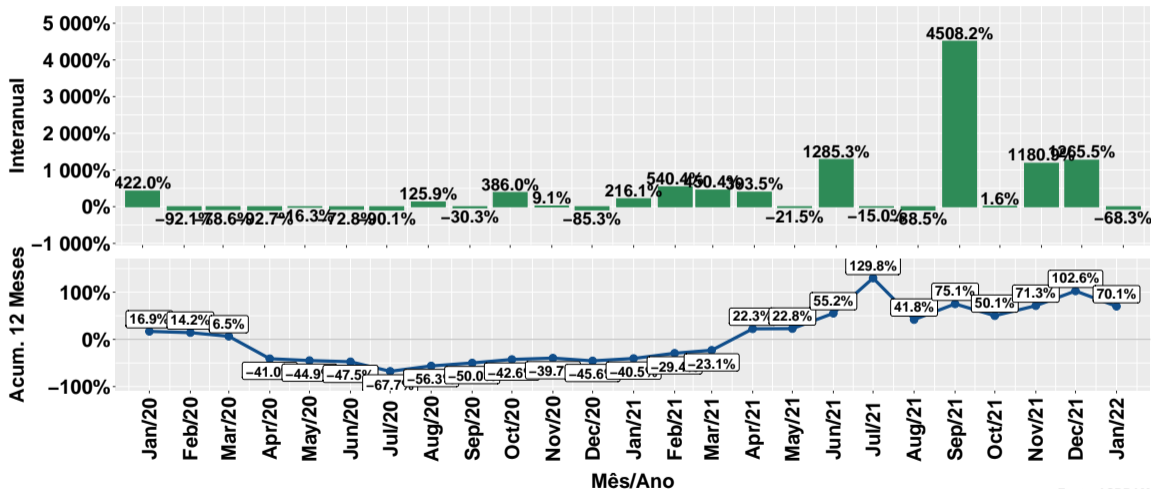
Fonte: ASBRAM

# Evolução do volume de vendas: Ureia



Fonte: ASBRAM

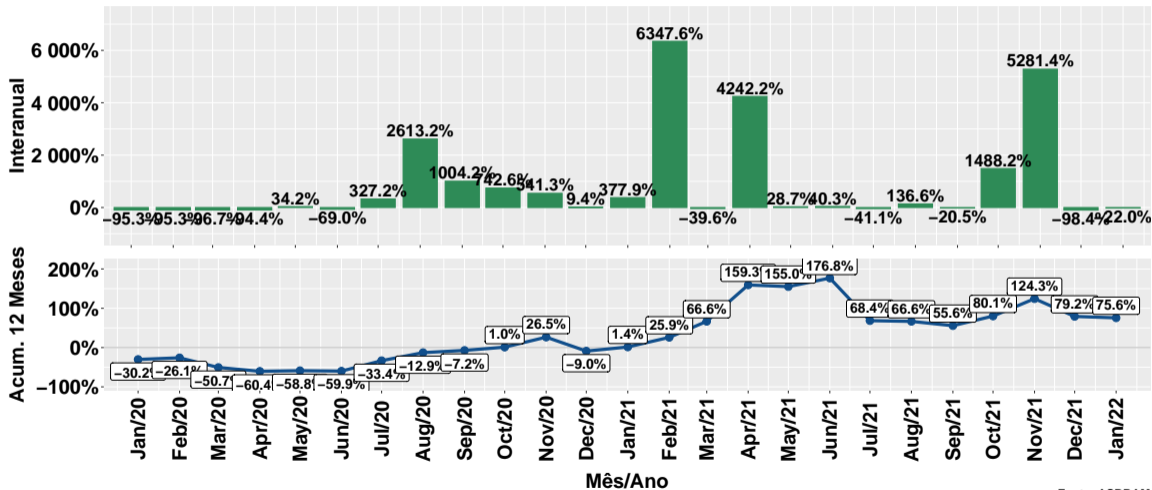
# Evolução do volume de vendas: Proteico



Fonte: ASBRAM

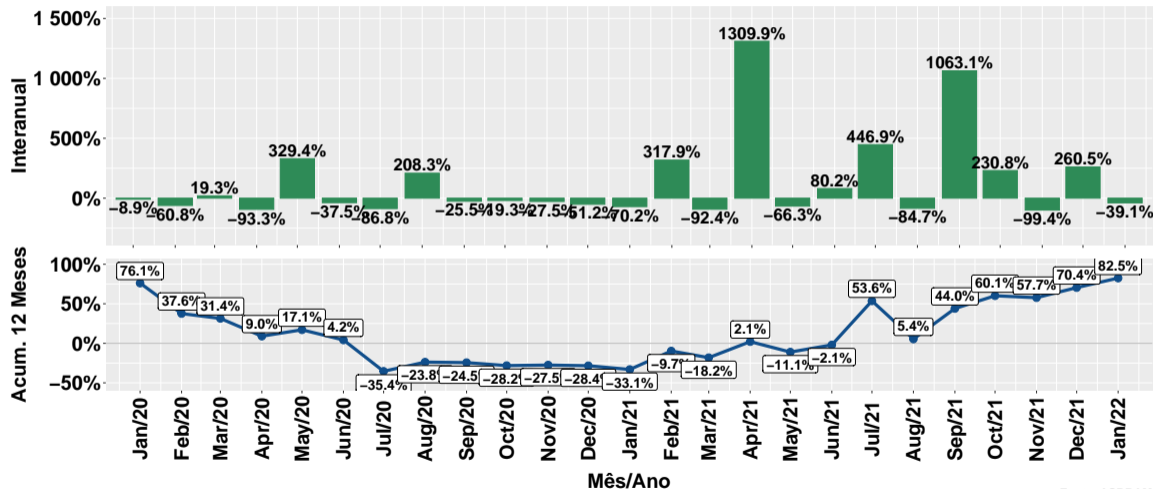


# Evolução do volume de vendas: Prot. energético



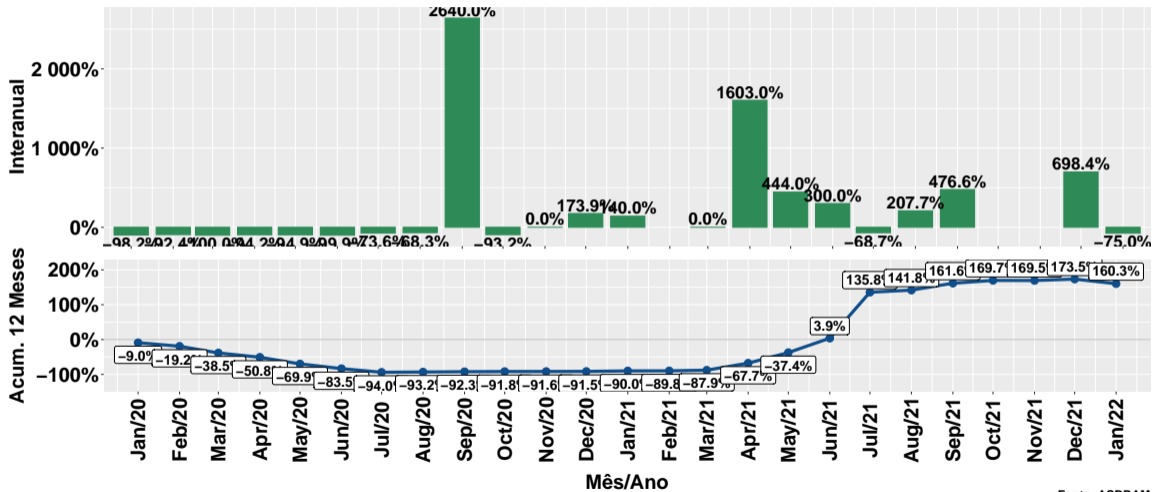
Fonte: ASBRAM

## Evolução do volume de vendas: Núcleos



Fonte: ASBRAM

# Evolução do volume de vendas: Concentrado



Fonte: ASBRAM

## Síntese de January/2022 (Parte 01)

	Vol. vendas <sup>1</sup>	Variação (%)			
		Mensal <sup>2</sup>	Interanual <sup>3</sup>	Acum. ano	12 meses
Pronto	4.1	-88.6%	-85.7%	-85.7%	-17.4%
Diluir	120.0	-23.7%	1531.4%	1531.4%	-5.0%
Ureia	80.7	NA%	-39.8%	-39.8%	45.0%
Proteico	30.2	-70.5%	-68.3%	-68.3%	70.1%
Energetico	6.8	183.0%	-22.0%	-22.0%	75.6%
Nucleos	1.5	-82.6%	-39.1%	-39.1%	82.5%
Concentrado	0.1	-76.1%	-75.0%	-75.0%	160.3%
<b>Total</b>	<b>243.5</b>	<b>-20.8%</b>	<b>-12.2%</b>	<b>-12.2%</b>	<b>20.1%</b>

Note: Fonte: ASBRAM

<sup>1</sup> Em toneladas <sup>2</sup> Mês/Mês anterior <sup>3</sup> Mês/Mesmo mês ano anterior

## Síntese de January/2022 (Parte 02)

	Contribuição (em p.p.)			
	Mensal <sup>2</sup>	Interanual <sup>3</sup>	Acum. ano	12 meses
Pronto	-10.4	-8.9	-8.9	-4.8
Diluir	-12.1	40.6	40.6	-1.5
Ureia	NA	-19.2	-19.2	6.4
Proteico	-23.5	-23.5	-23.5	10.7
Energetico	1.4	-0.7	-0.7	7.5
Nucleos	-2.4	-0.4	-0.4	1.6
Concentrado	-0.1	-0.1	-0.1	0.3
<b>Total</b>	<b>-20.8</b>	<b>-12.2</b>	<b>-12.2</b>	<b>20.1</b>

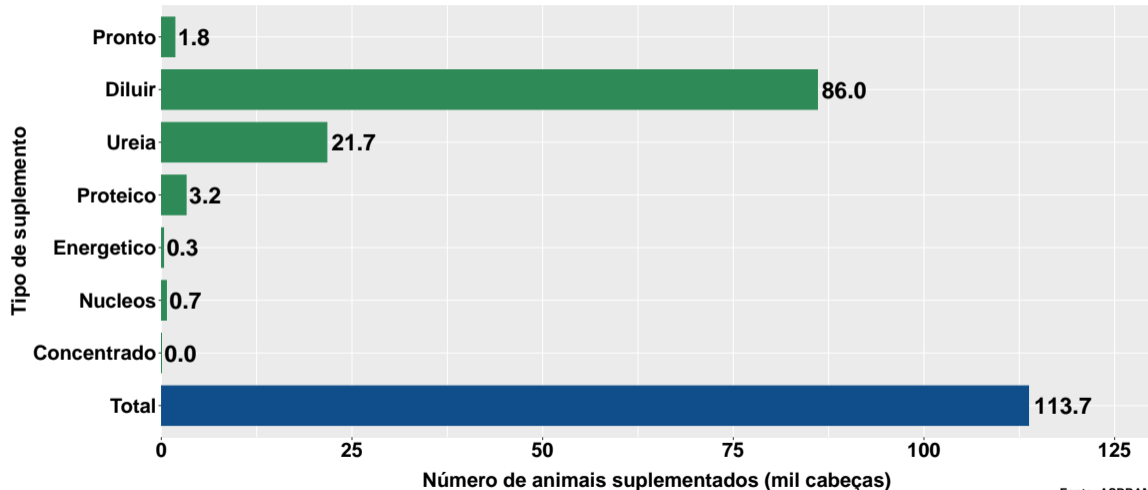
Note: Fonte: ASBRAM

<sup>1</sup> Em toneladas <sup>2</sup> Mês/Mês anterior <sup>3</sup> Mês/Mesmo mês ano anterior

## Section 2

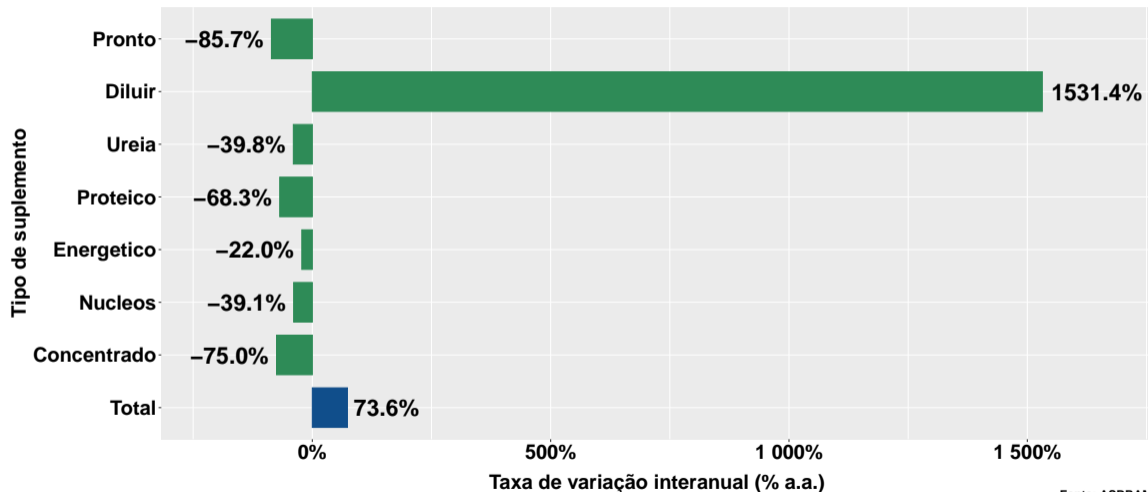
# Número de animais suplementados no Distrito Federal

# Número de animais suplementados



Fonte: ASBRAM

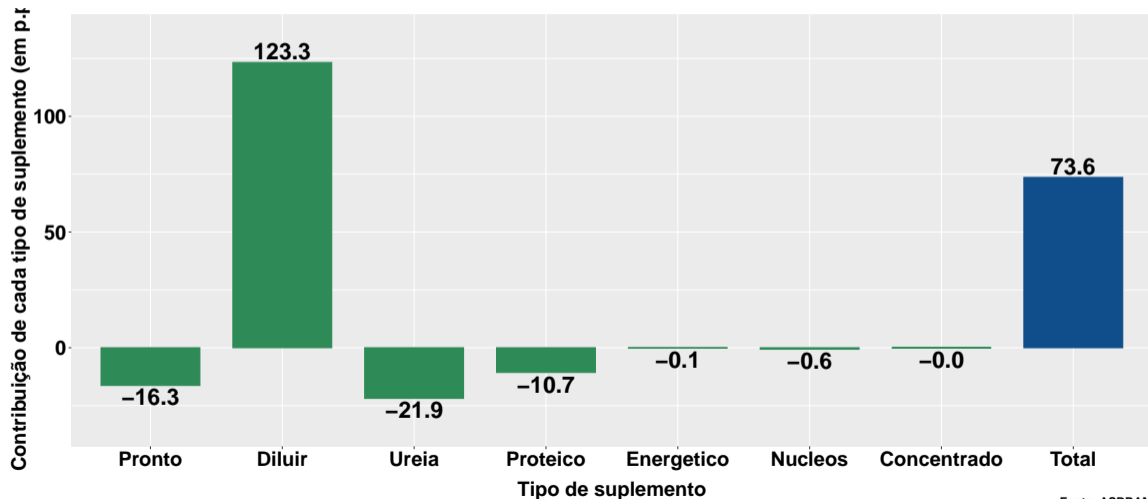
## Var. interanual do num. de animais suplementados



Fonte: ASBRAM

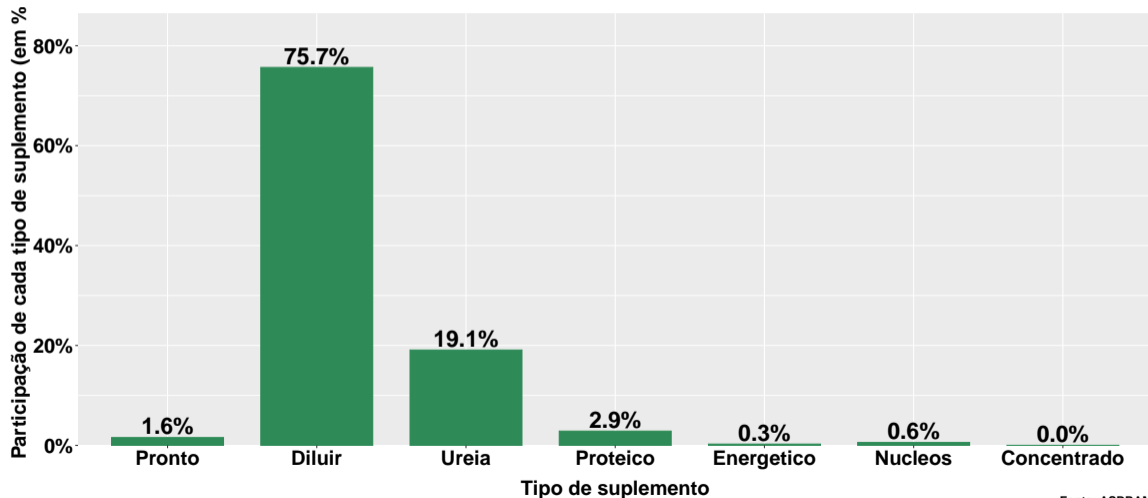


## Contribuição de cada suplemento para variação interanual do número de animais suplementados



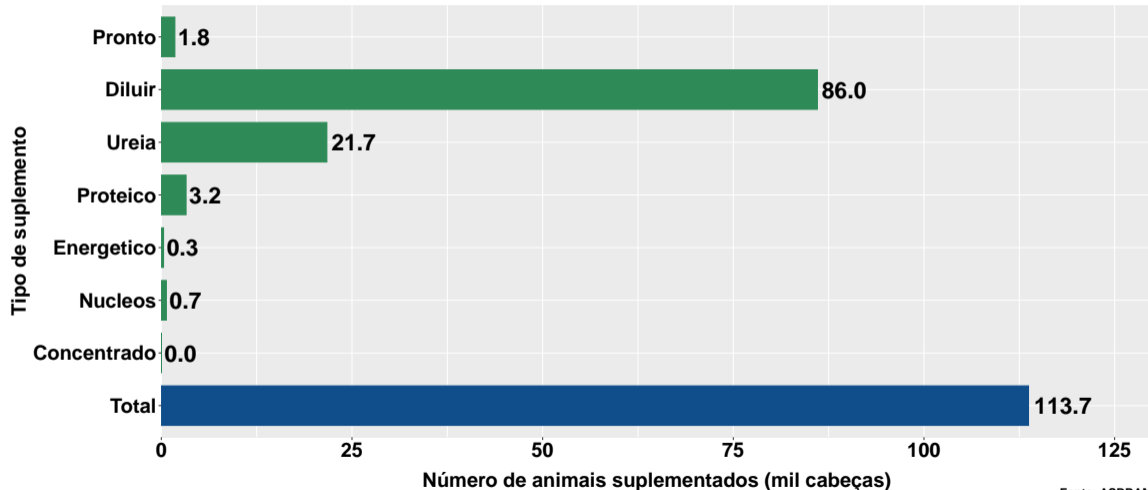
Fonte: ASBRAM

## Participação de cada suplemento no número de animais suplementados no mês



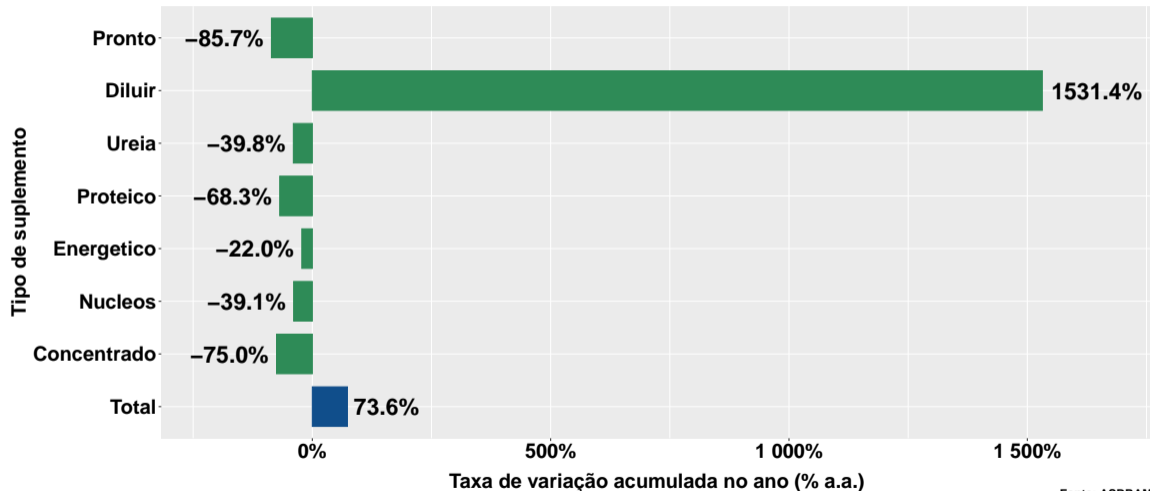
Fonte: ASBRAM

# Número de animais suplementados no ano



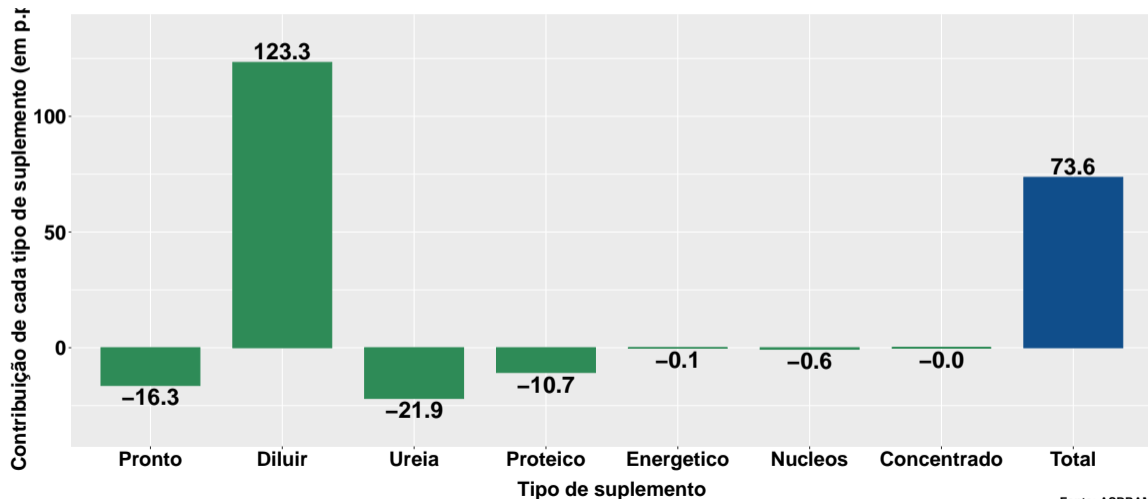
Fonte: ASBRAM

## Variação do num. de animais suplementados no ano



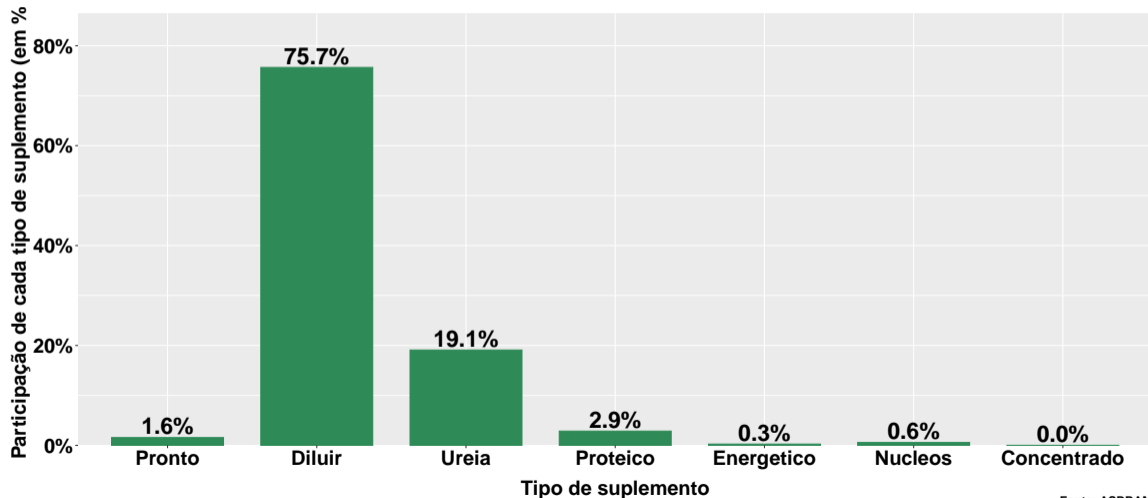
Fonte: ASBRAM

## Contribuição de cada suplemento para variação do número de animais suplementados no ano



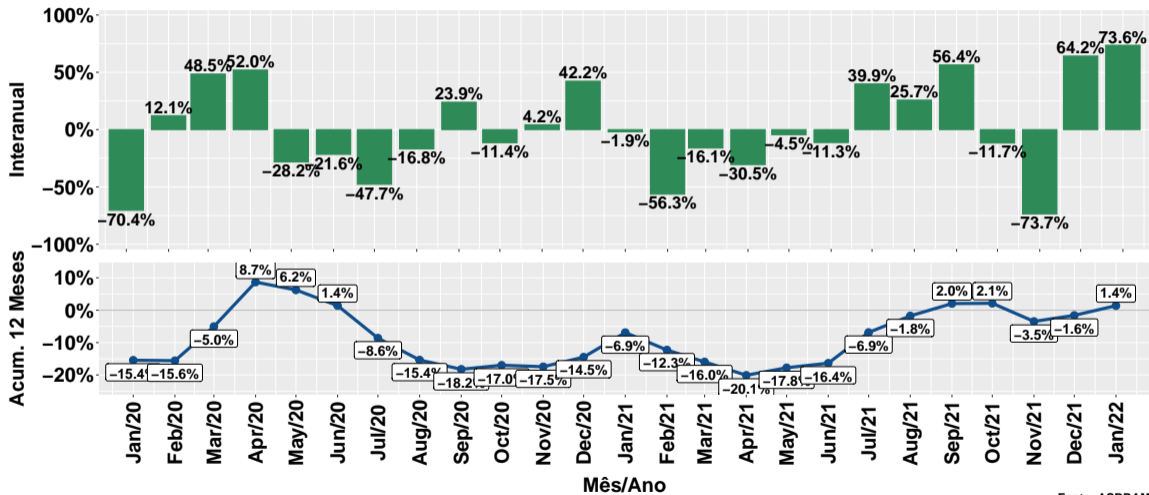
Fonte: ASBRAM

## Participação de cada suplemento no número de animais suplementados no ano



Fonte: ASBRAM

## Evolução do número de animais suplementados



Fonte: ASBRAM

## Síntese de January/2022 (Parte 01)

	Num. animais <sup>1</sup>	Variação (%)			
		Mensal <sup>2</sup>	Interanual <sup>3</sup>	Acum. ano	12 meses
Pronto	1.8	-88.6%	-85.7%	-85.7%	-16.7%
Diluir	86.0	-23.7%	1531.4%	1531.4%	-6.1%
Ureia	21.7	NA%	-39.8%	-39.8%	44.0%
Proteico	3.2	-70.5%	-68.3%	-68.3%	73.5%
Energetico	0.3	183.0%	-22.0%	-22.0%	79.7%
Nucleos	0.7	-82.6%	-39.1%	-39.1%	86.2%
Concentrado	0.0	-76.1%	-75.0%	-75.0%	162.8%
<b>Total</b>	<b>113.7</b>	<b>-20.6%</b>	<b>73.6%</b>	<b>73.6%</b>	<b>1.4%</b>

Note: Fonte: ASBRAM

<sup>1</sup> Mil cabeças <sup>2</sup> Mês/Mês anterior <sup>3</sup> Mês/Mesmo mês ano anterior



## Síntese de January/2022 (Parte 02)

	Contribuição (em p.p.)			
	Mensal <sup>2</sup>	Interanual <sup>3</sup>	Acum. ano	12 meses
Pronto	-9.6	-16.3	-16.3	-4.8
Diluir	-18.7	123.3	123.3	-3.3
Ureia	NA	-21.9	-21.9	4.1
Proteico	-5.4	-10.7	-10.7	2.9
Energetico	0.1	-0.1	-0.1	0.8
Nucleos	-2.2	-0.6	-0.6	1.7
Concentrado	-0.0	-0.0	-0.0	0.0
<b>Total</b>	<b>-20.6</b>	<b>73.6</b>	<b>73.6</b>	<b>1.4</b>

Note: Fonte: ASBRAM

<sup>1</sup> Mil cabeças <sup>2</sup> Mês/Mês anterior <sup>3</sup> Mês/Mesmo mês ano anterior