

Índice ASBRAM - Espírito Santo

Desempenho Março/2022

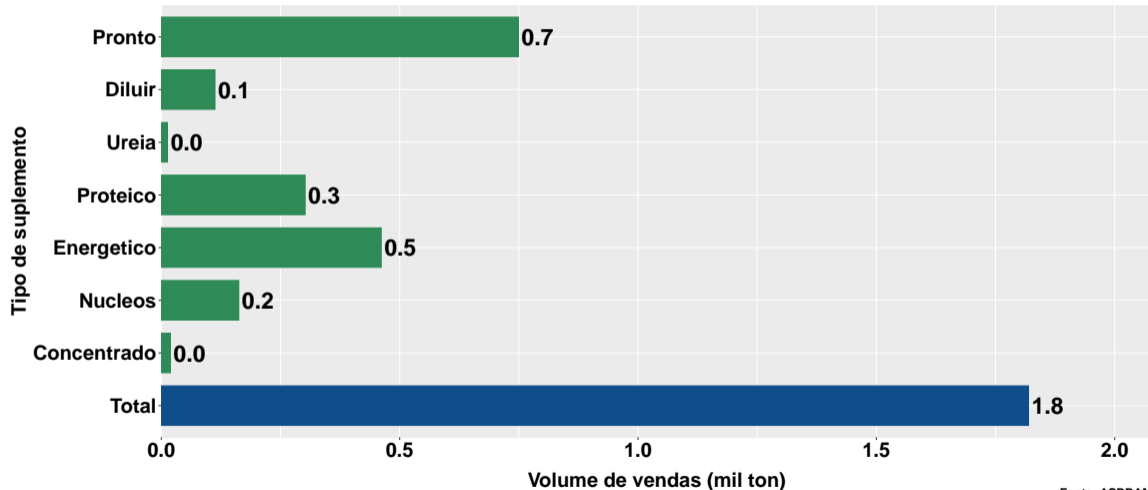
São Paulo, 14/04/2022

- 1 Volume de vendas de suplementos no Espírito Santo
- 2 Número de animais suplementados no Espírito Santo

Section 1

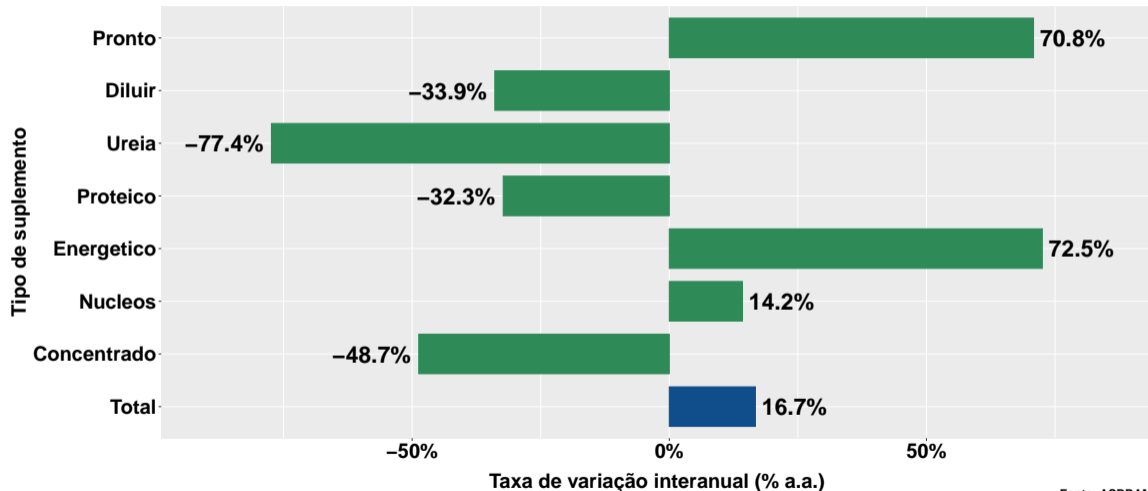
Volume de vendas de suplementos no Espírito Santo

Volume de vendas no mês



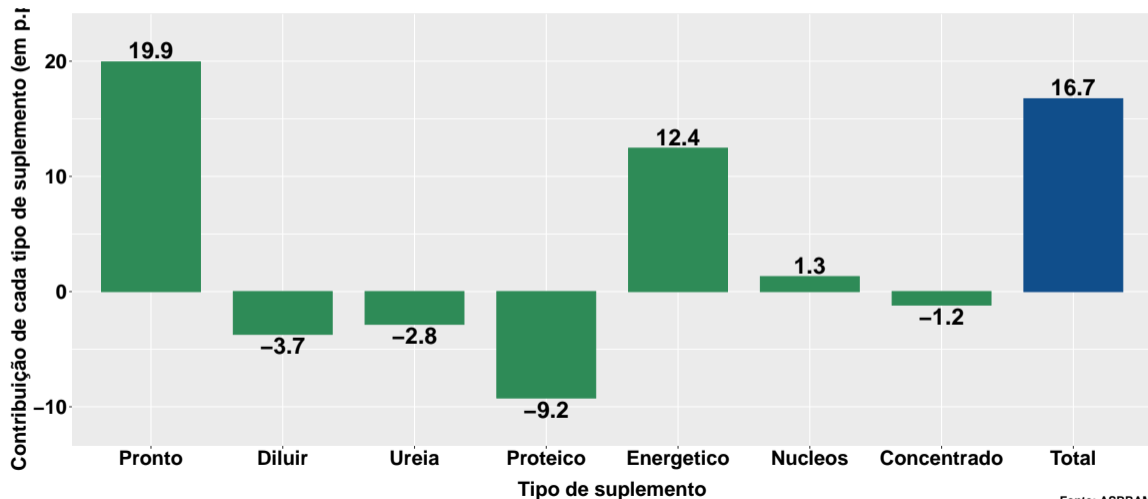
Fonte: ASBRAM

Variação interanual do volume de vendas



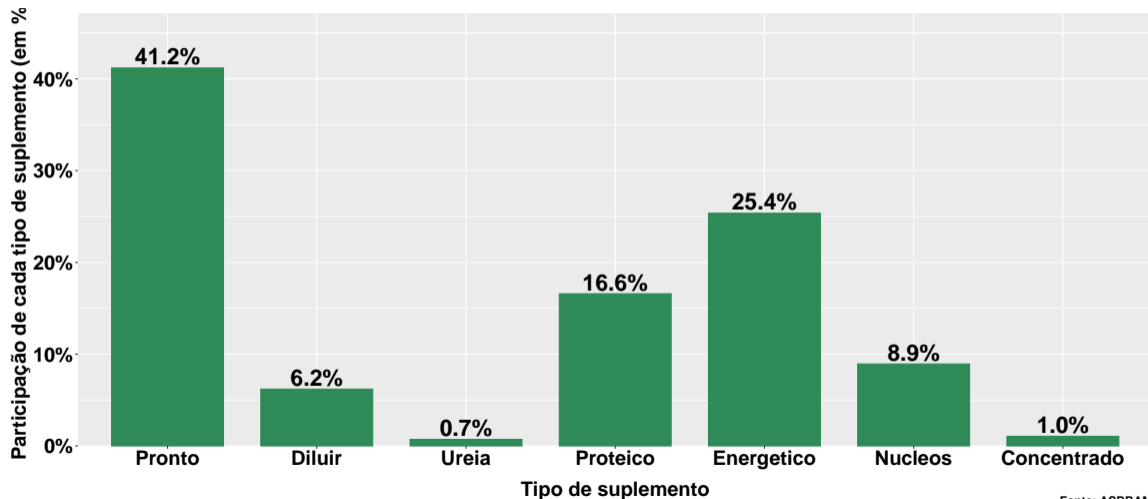
Fonte: ASBRAM

Contribuição de cada suplemento para variação interanual do volume de vendas



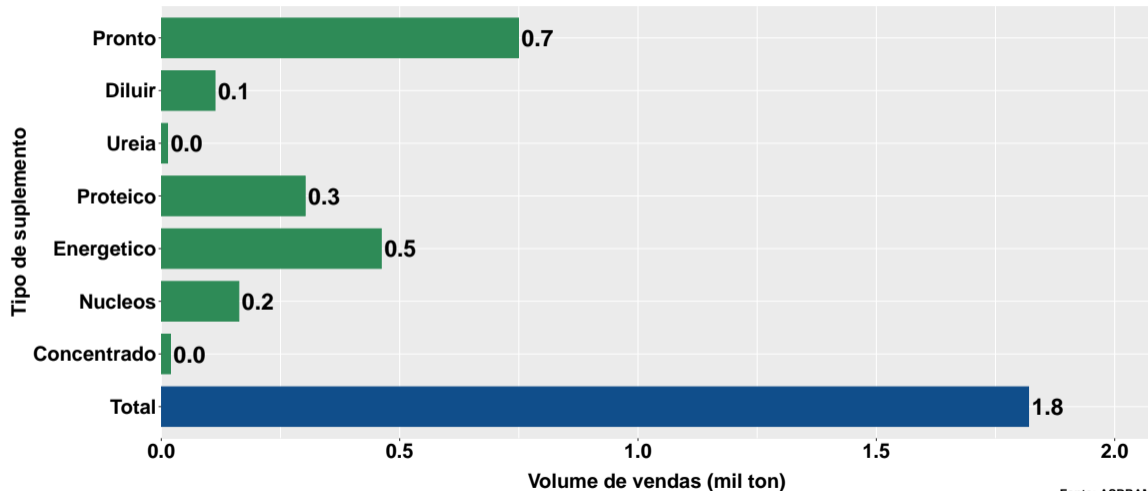
Fonte: ASBRAM

Participação de cada suplemento no volume total de vendas no mês



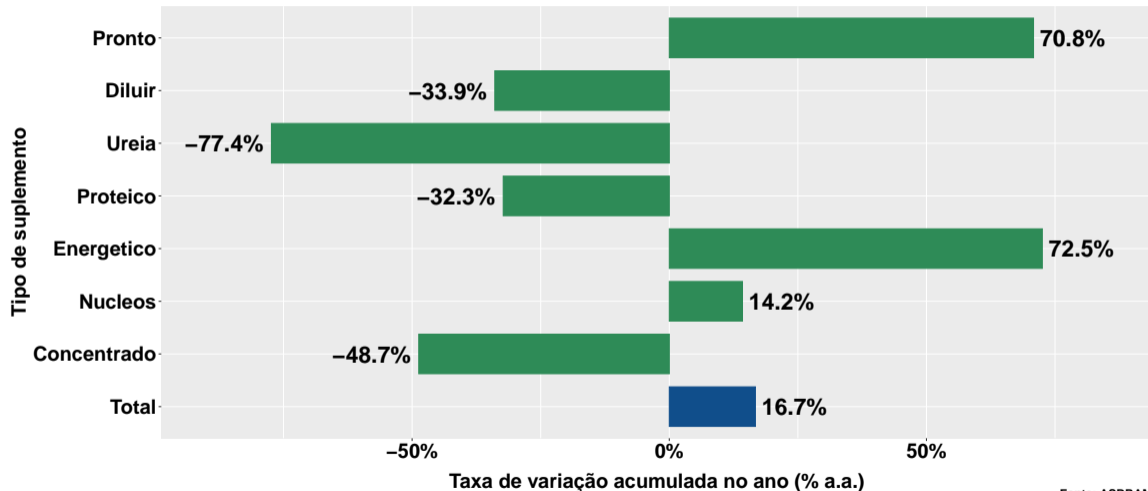
Fonte: ASBRAM

Volume de vendas acumulado no ano



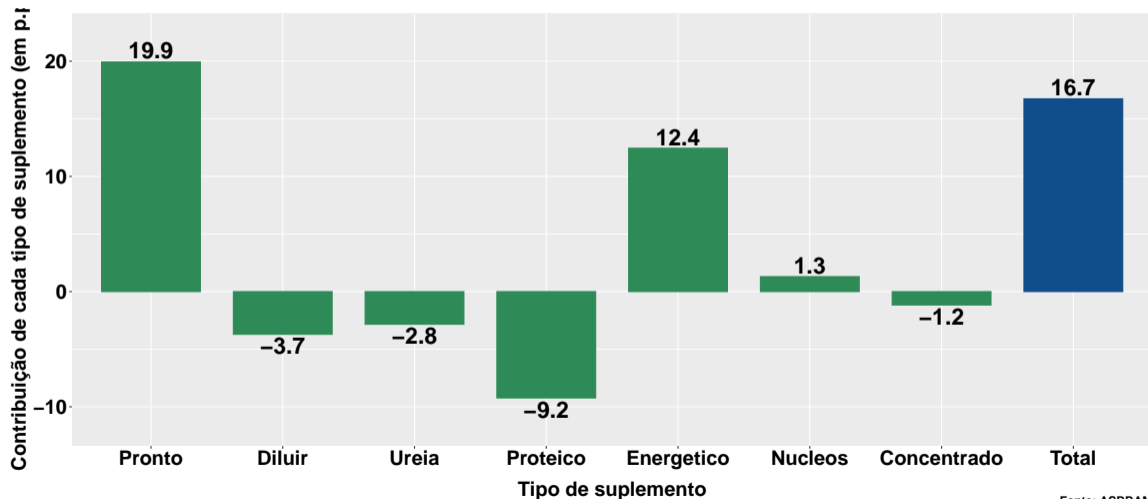
Fonte: ASBRAM

Varição do volume de vendas acumulado no ano



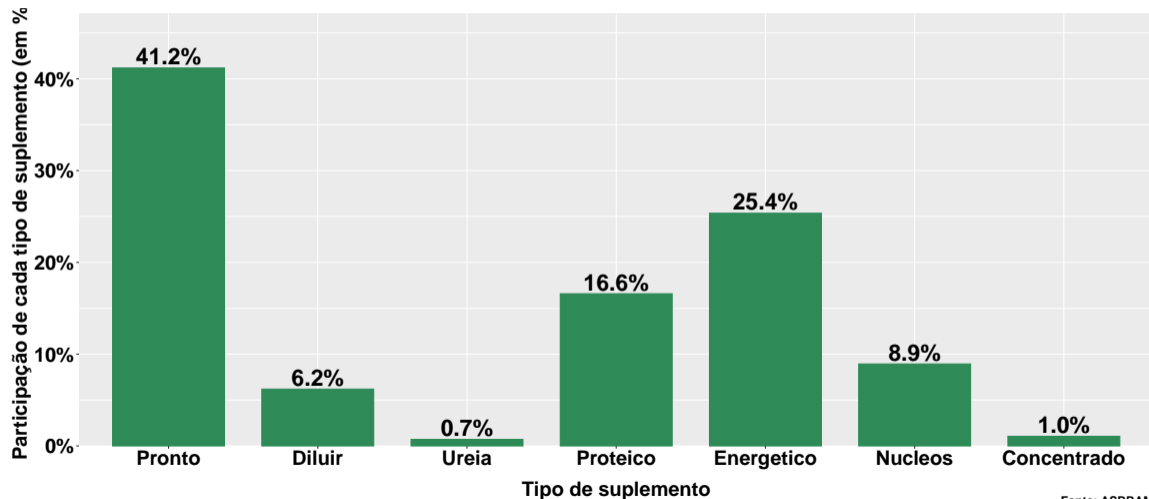
Fonte: ASBRAM

Contribuição de cada suplemento para variação do volume de vendas acumulado no ano



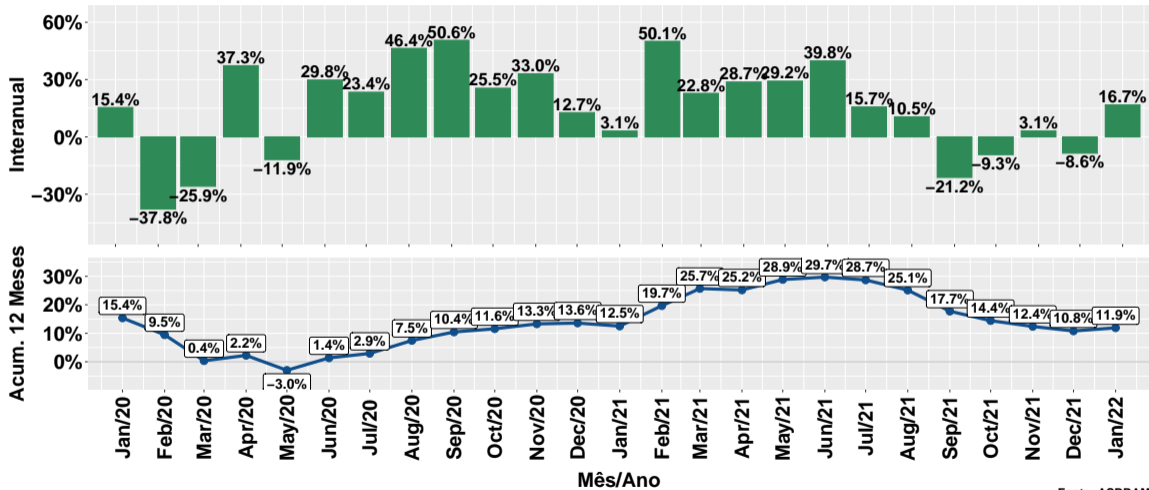
Fonte: ASBRAM

Participação de cada suplemento no volume total de vendas no mês



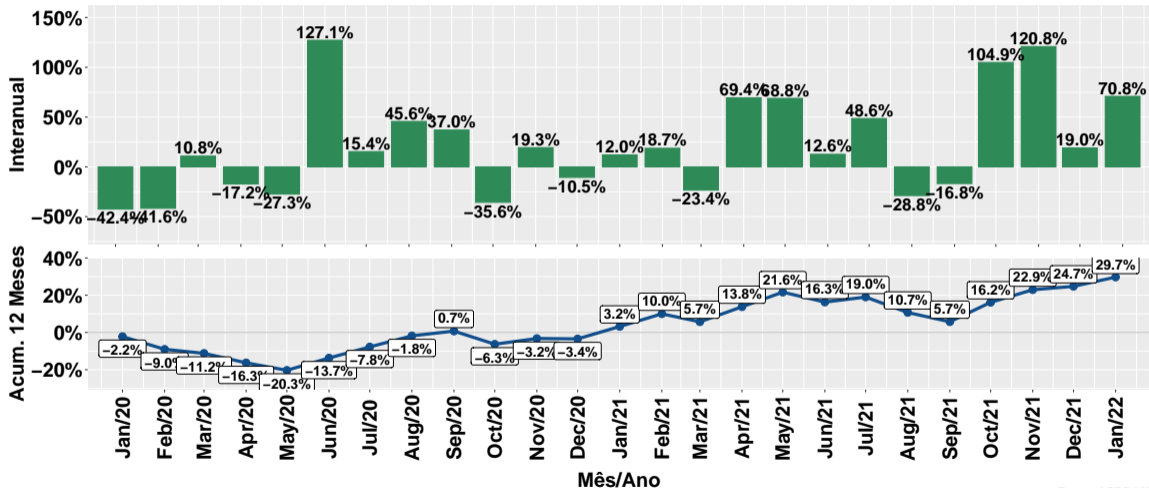
Fonte: ASBRAM

Evolução do volume total de vendas



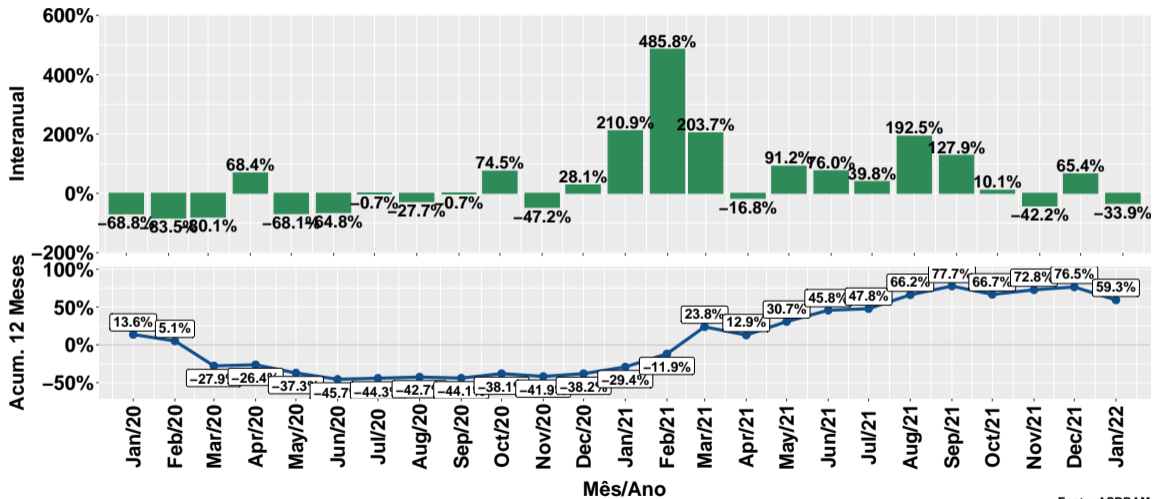
Fonte: ASBRAM

Evolução do volume de vendas: Pronto para uso



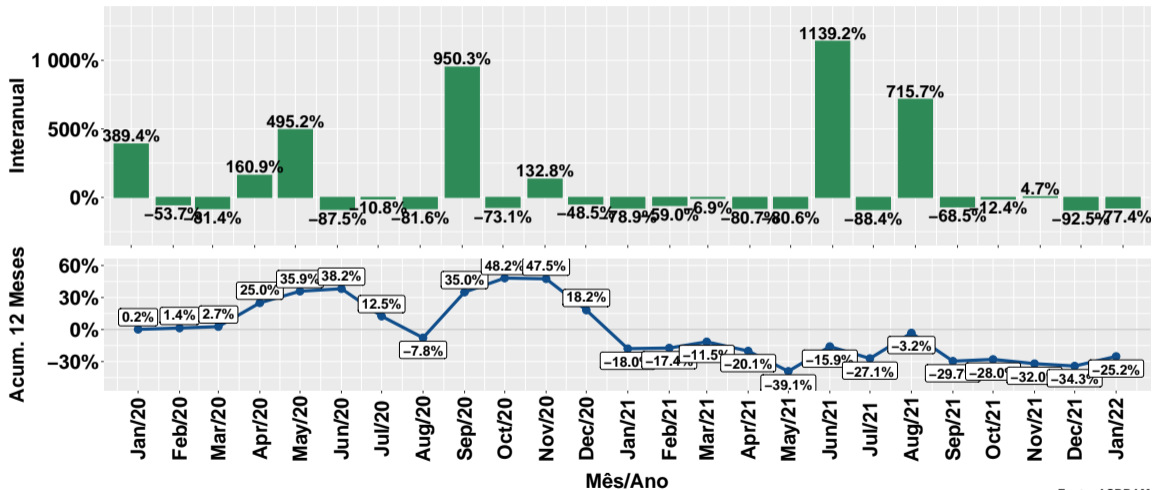
Fonte: ASBRAM

Evolução do volume de vendas: Para diluir



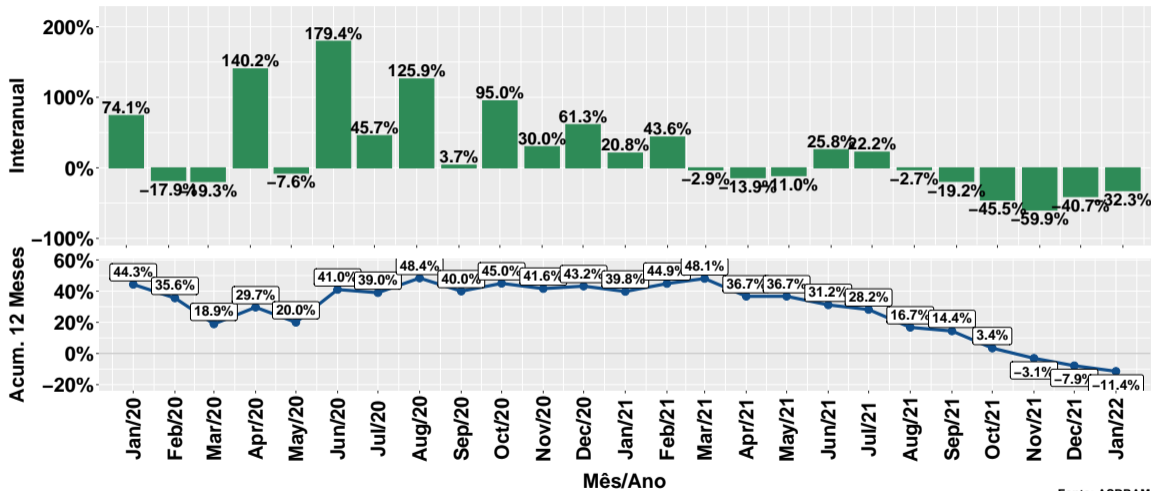
Fonte: ASBRAM

Evolução do volume de vendas: Ureia



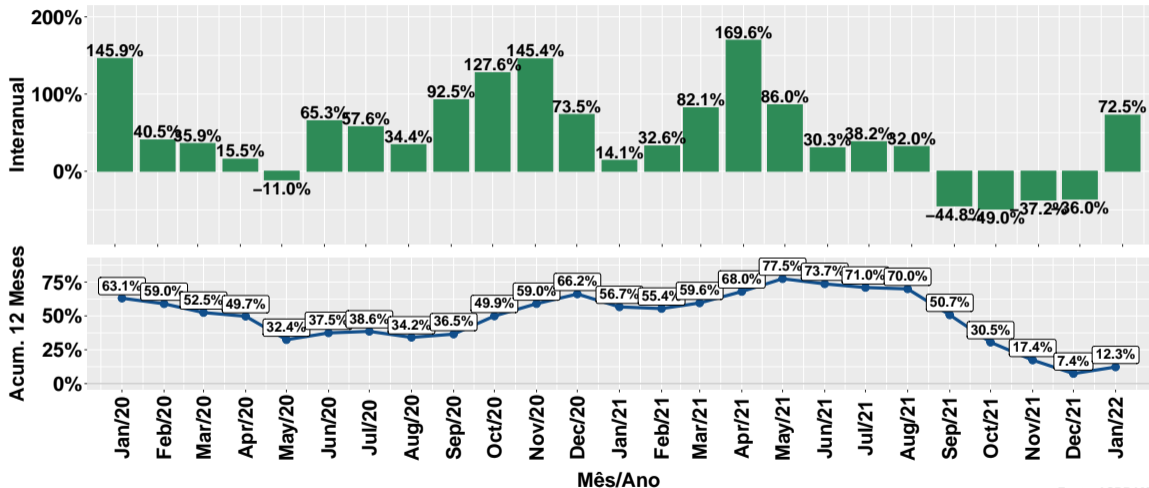
Fonte: ASBRAM

Evolução do volume de vendas: Proteico



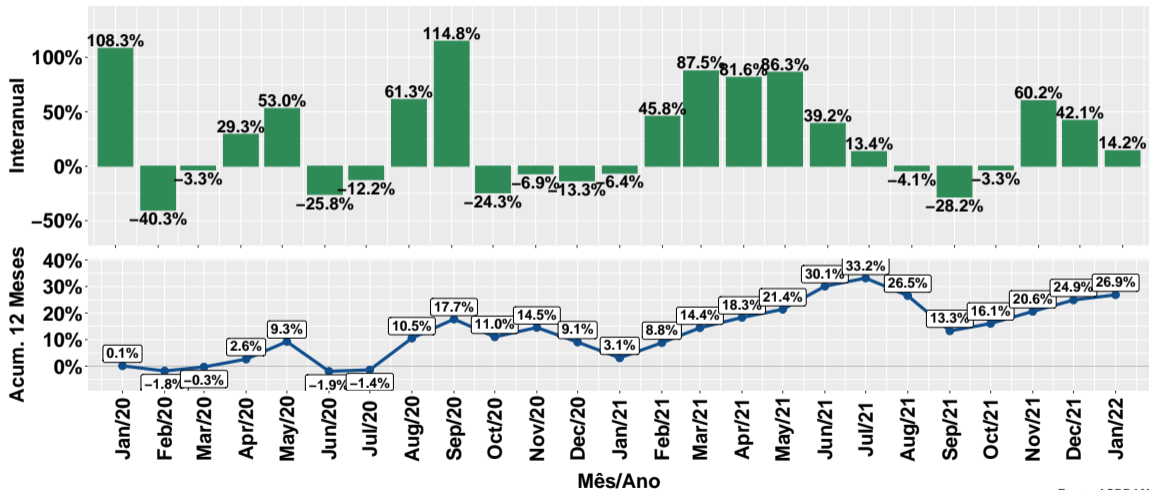
Fonte: ASBRAM

Evolução do volume de vendas: Prot. energético



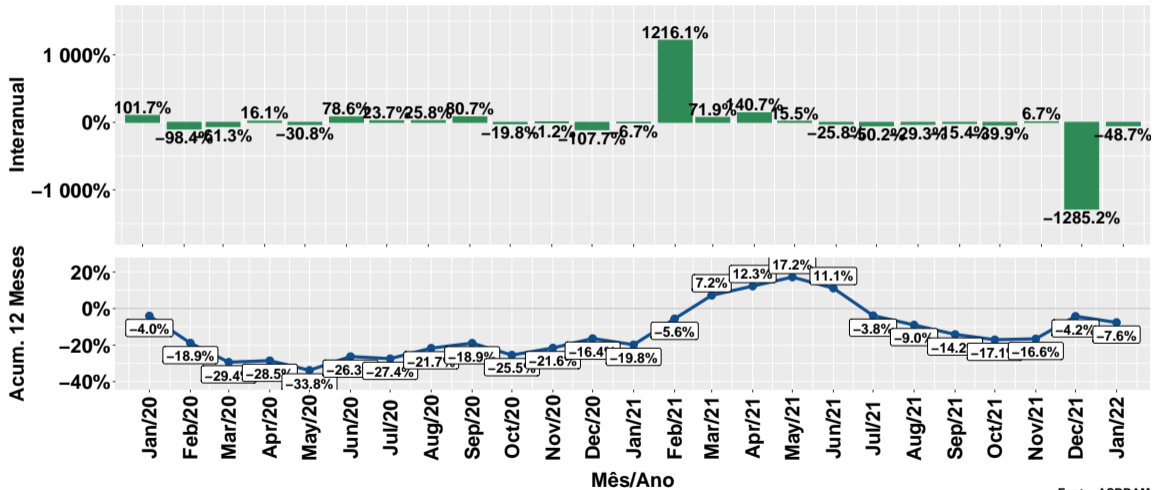
Fonte: ASBRAM

Evolução do volume de vendas: Núcleos



Fonte: ASBRAM

Evolução do volume de vendas: Concentrado



Fonte: ASBRAM

Síntese de January/2022 (Parte 01)

	Vol. vendas ¹	Variação (%)			
		Mensal ²	Interanual ³	Acum. ano	12 meses
Pronto	0.7	131.8%	70.8%	70.8%	29.7%
Diluir	0.1	-64.5%	-33.9%	-33.9%	59.3%
Ureia	0.0	67.8%	-77.4%	-77.4%	-25.2%
Proteico	0.3	39.4%	-32.3%	-32.3%	-11.4%
Energetico	0.5	92.3%	72.5%	72.5%	12.3%
Nucleos	0.2	-3.4%	14.2%	14.2%	26.9%
Concentrado	0.0	-30.6%	-48.7%	-48.7%	-7.6%
Total	1.8	40.0%	16.7%	16.7%	11.9%

Note: Fonte: ASBRAM

¹ Em mil toneladas ² Mês/Mês anterior ³ Mês/Mesmo mês ano anterior

Síntese de January/2022 (Parte 02)

	Contribuição (em p.p.)			
	Mensal ²	Interanual ³	Acum. ano	12 meses
Pronto	32.8	19.9	19.9	7.9
Diluir	-15.7	-3.7	-3.7	4.8
Ureia	0.4	-2.8	-2.8	-1.4
Proteico	6.6	-9.2	-9.2	-3.6
Energetico	17.0	12.4	12.4	2.1
Nucleos	-0.4	1.3	1.3	2.3
Concentrado	-0.6	-1.2	-1.2	-0.2
Total	40.0	16.7	16.7	11.9

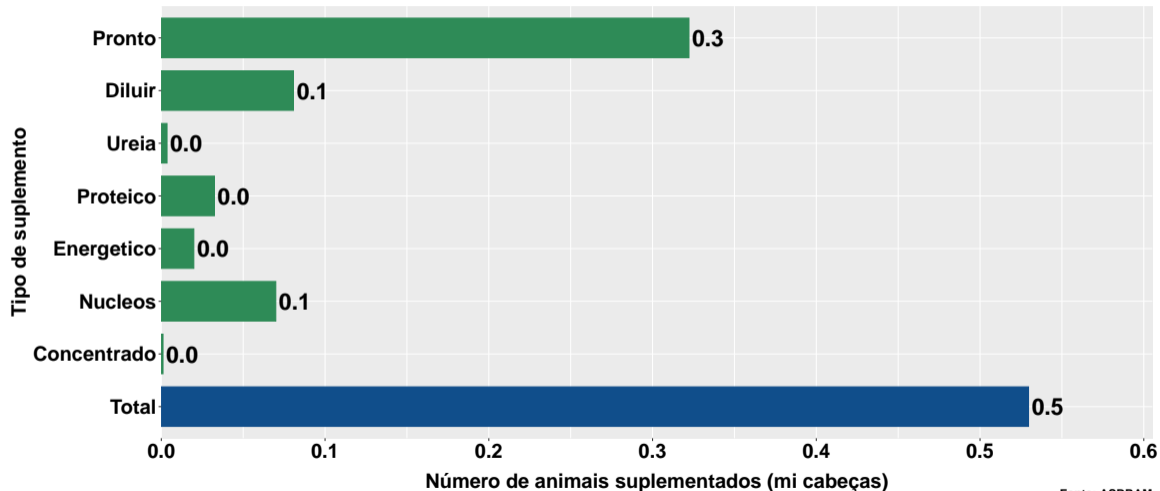
Note: Fonte: ASBRAM

¹ Em mil toneladas ² Mês/Mês anterior ³ Mês/Mesmo mês ano anterior

Section 2

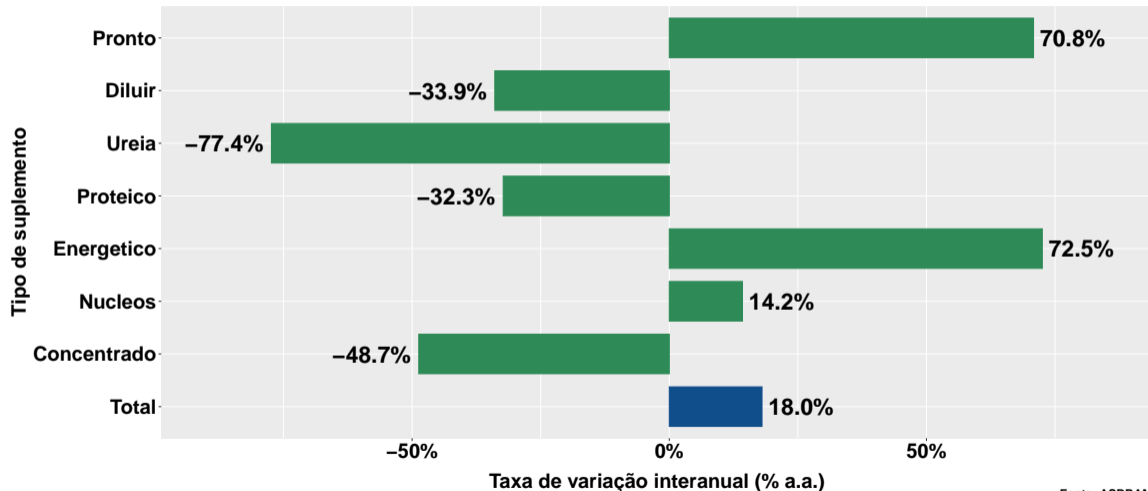
Número de animais suplementados no Espírito Santo

Número de animais suplementados



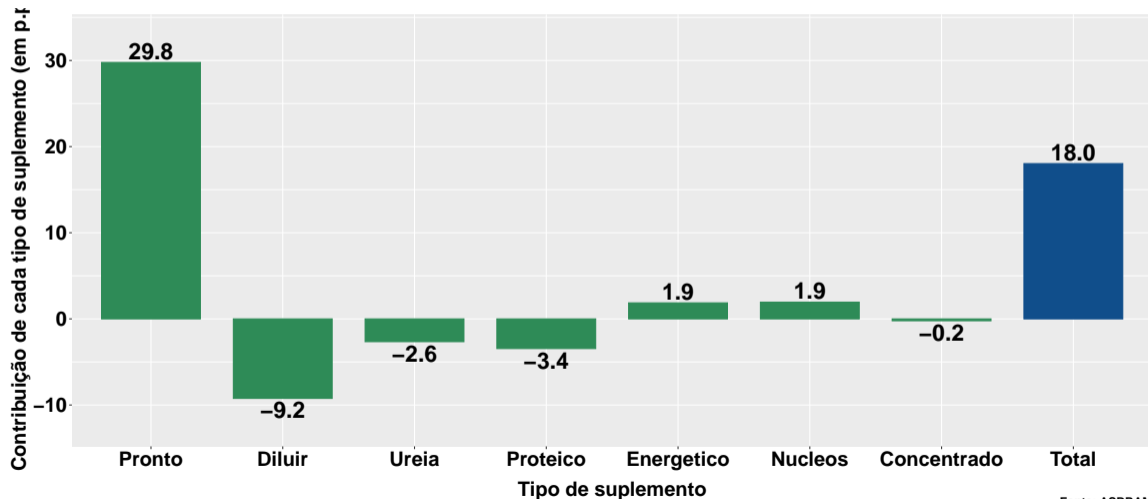
Fonte: ASBRAM

Var. interanual do num. de animais suplementados



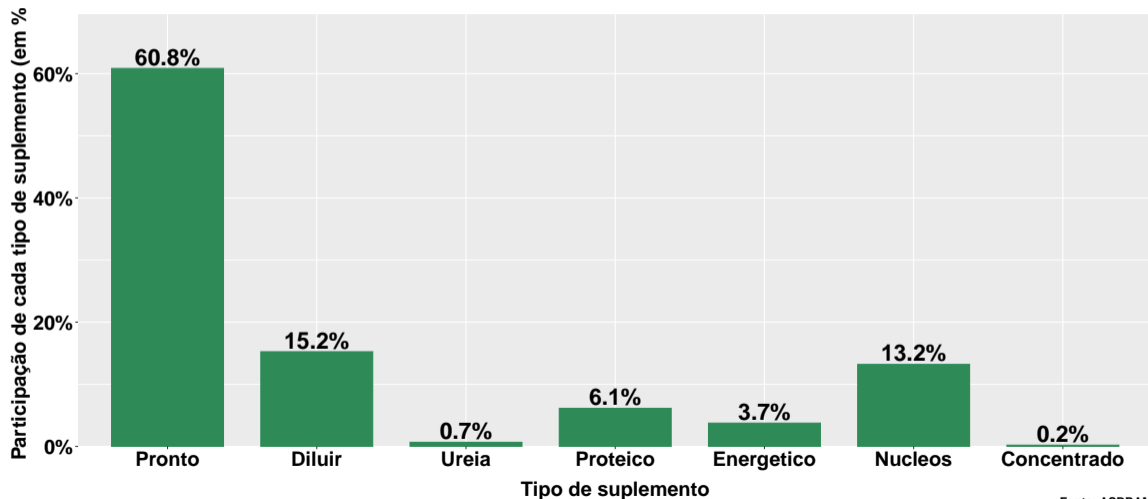
Fonte: ASBRAM

Contribuição de cada suplemento para variação interanual do número de animais suplementados



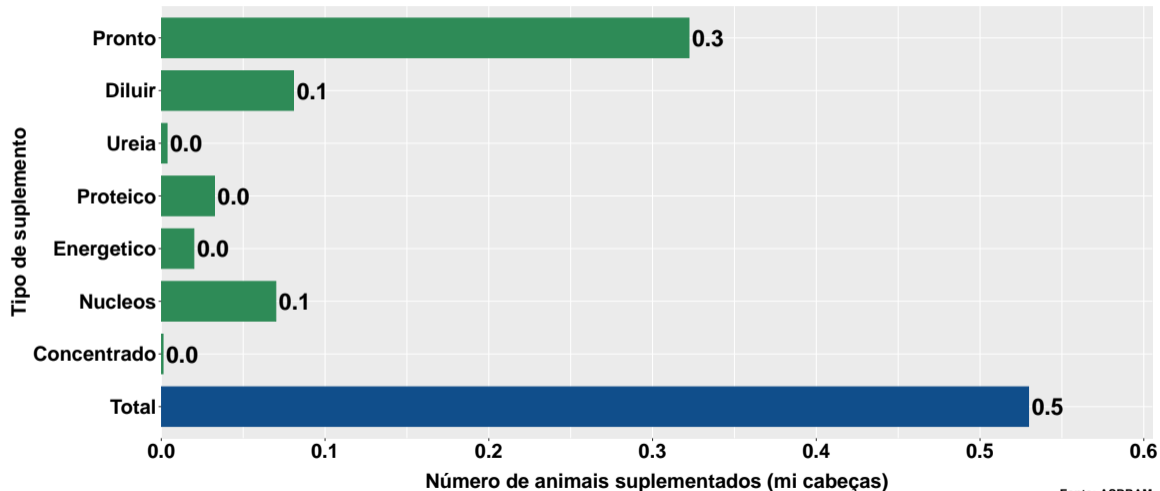
Fonte: ASBRAM

Participação de cada suplemento no número de animais suplementados no mês



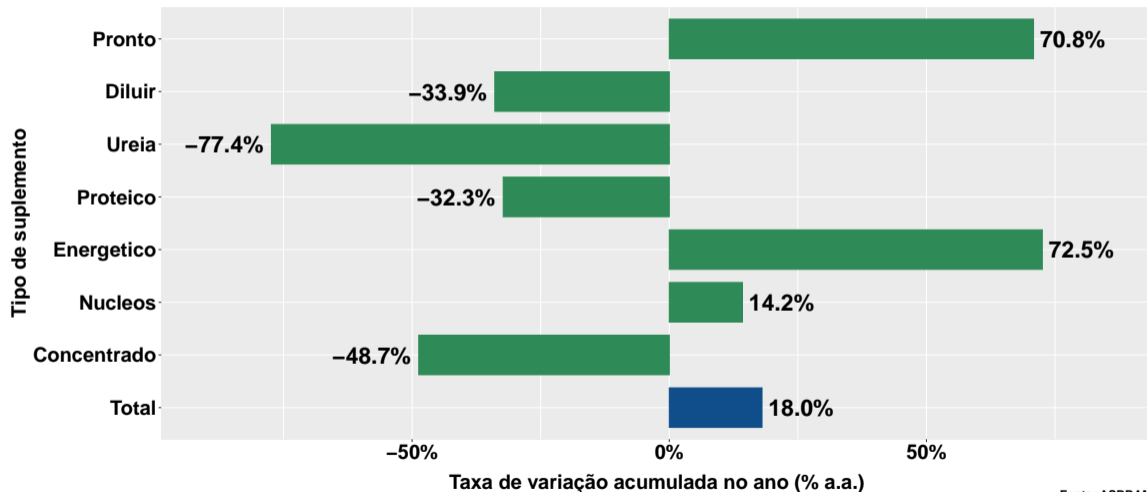
Fonte: ASBRAM

Número de animais suplementados no ano



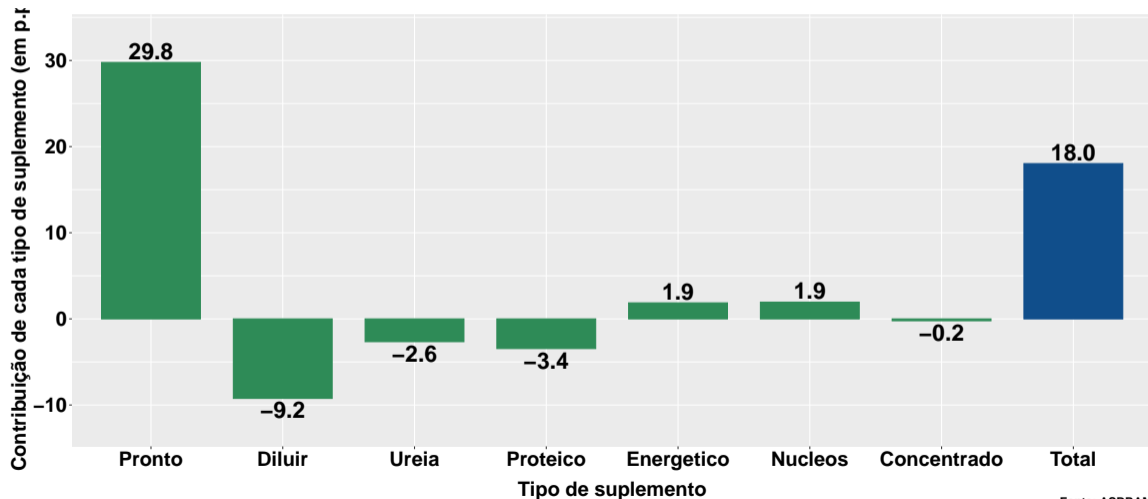
Fonte: ASBRAM

Variação do num. de animais suplementados no ano



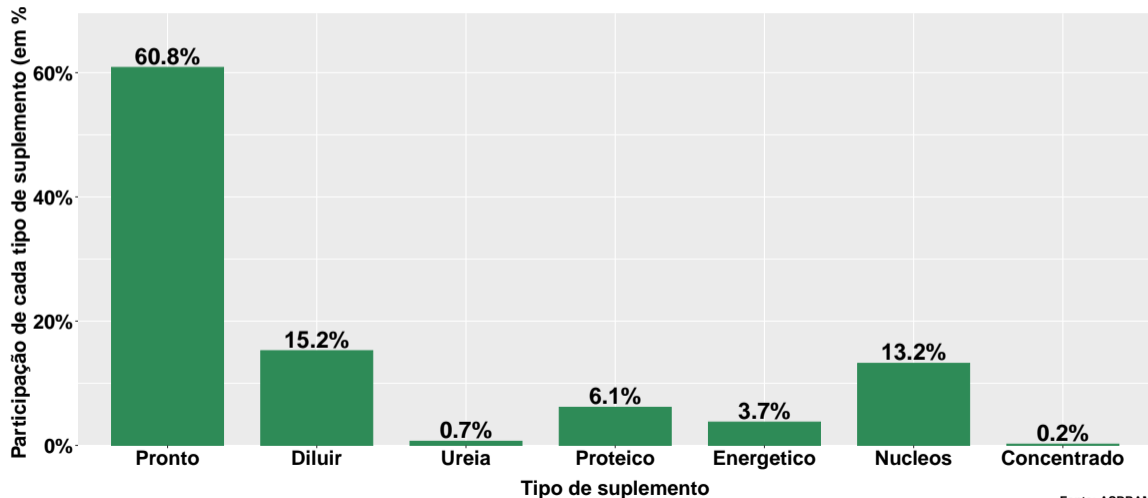
Fonte: ASBRAM

Contribuição de cada suplemento para variação do número de animais suplementados no ano



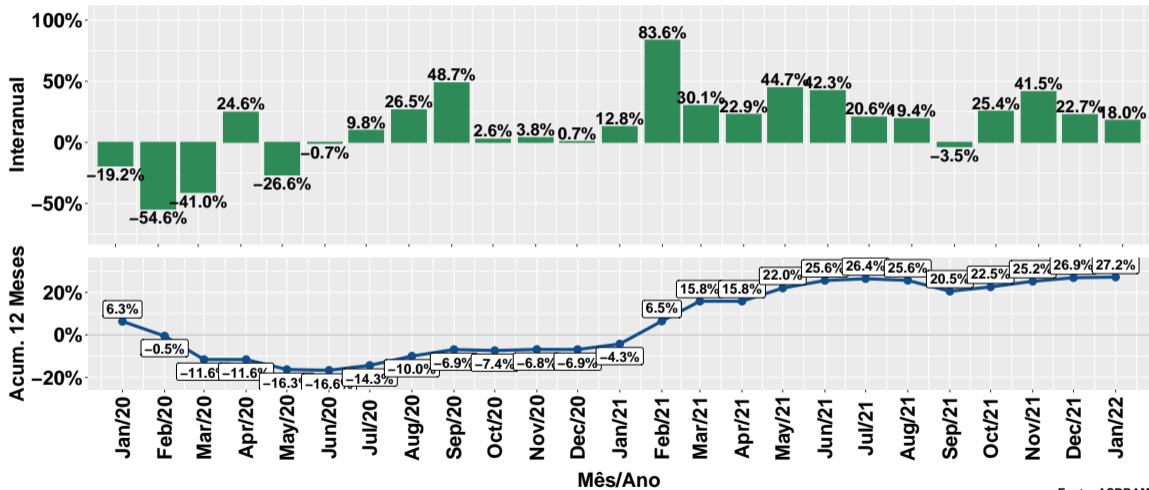
Fonte: ASBRAM

Participação de cada suplemento no número de animais suplementados no ano



Fonte: ASBRAM

Evolução do número de animais suplementados



Fonte: ASBRAM

Síntese de January/2022 (Parte 01)

	Num. animais ¹	Variação (%)			
		Mensal ²	Interanual ³	Acum. ano	12 meses
Pronto	0.3	131.8%	70.8%	70.8%	30.1%
Diluir	0.1	-64.5%	-33.9%	-33.9%	60.3%
Ureia	0.0	67.8%	-77.4%	-77.4%	-24.8%
Proteico	0.0	39.4%	-32.3%	-32.3%	-11.1%
Energetico	0.0	92.3%	72.5%	72.5%	12.5%
Nucleos	0.1	-3.4%	14.2%	14.2%	27.1%
Concentrado	0.0	-30.6%	-48.7%	-48.7%	-7.1%
Total	0.5	11.3%	18.0%	18.0%	27.2%

Note: Fonte: ASBRAM

¹ Milhões de cabeças ² Mês/Mês anterior ³ Mês/Mesmo mês ano anterior

Síntese de January/2022 (Parte 02)

	Contribuição (em p.p.)			
	Mensal ²	Interanual ³	Acum. ano	12 meses
Pronto	38.5	29.8	29.8	12.9
Diluir	-30.8	-9.2	-9.2	12.9
Ureia	0.3	-2.6	-2.6	-1.4
Proteico	1.9	-3.4	-3.4	-1.4
Energetico	2.0	1.9	1.9	0.3
Nucleos	-0.5	1.9	1.9	3.8
Concentrado	-0.1	-0.2	-0.2	-0.0
Total	11.3	18.0	18.0	27.2

Note: Fonte: ASBRAM

¹ Milhões de cabeças ² Mês/Mês anterior ³ Mês/Mesmo mês ano anterior