

# Índice ASBRAM - Goiás

Desempenho Março/2022

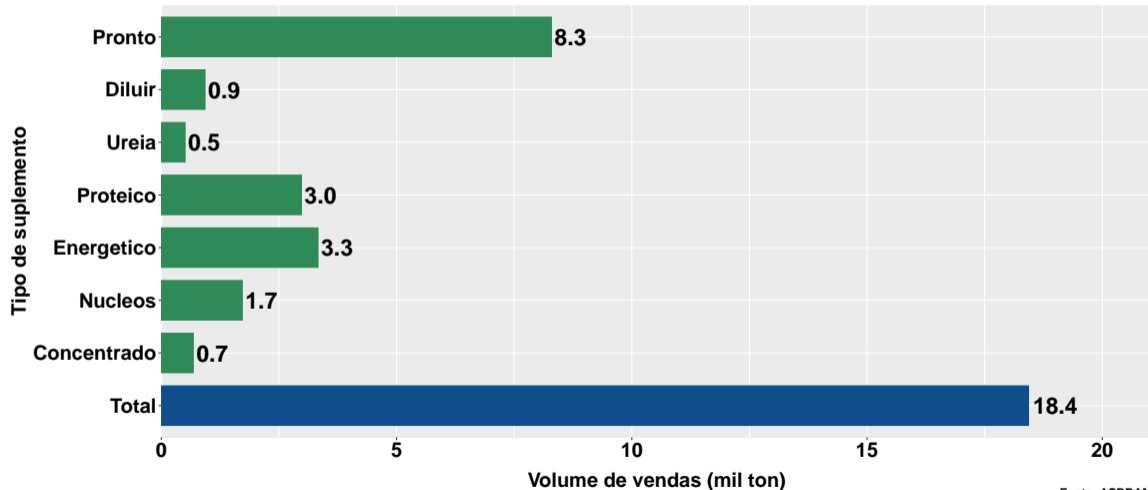
São Paulo, 14/04/2022

- 1 Volume de vendas de suplementos no Goiás
- 2 Número de animais suplementados no Goiás

## Section 1

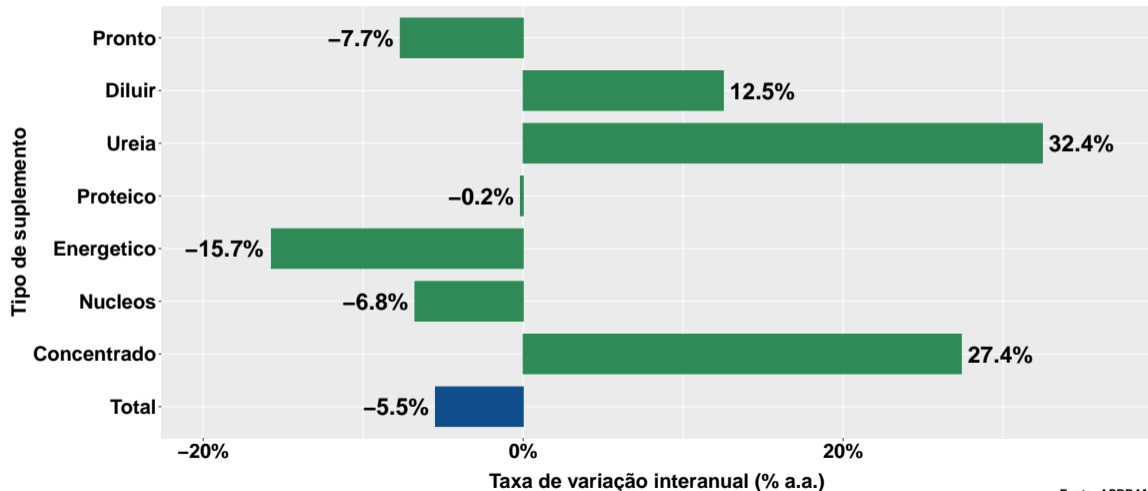
# Volume de vendas de suplementos no Goiás

## Volume de vendas no mês



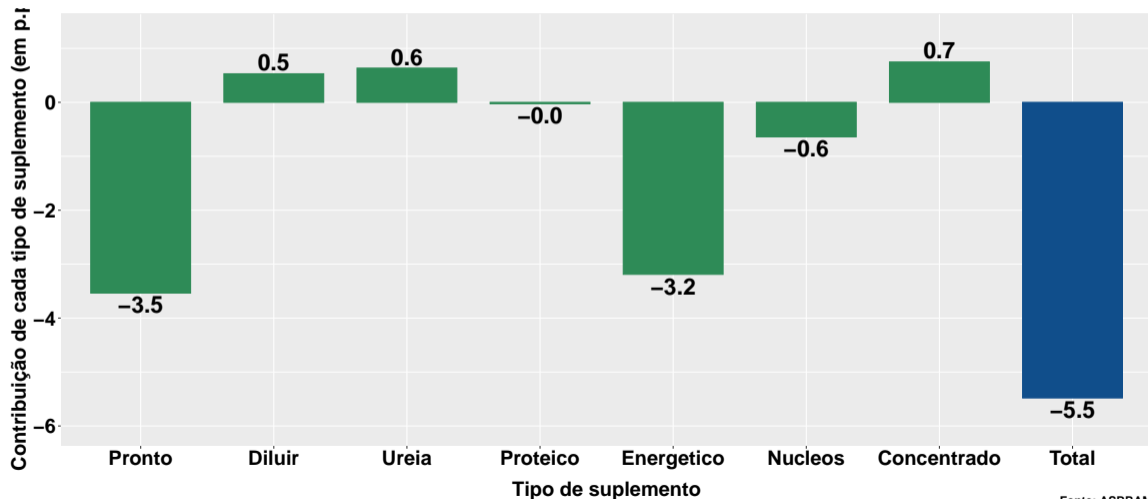
Fonte: ASBRAM

## Variação interanual do volume de vendas



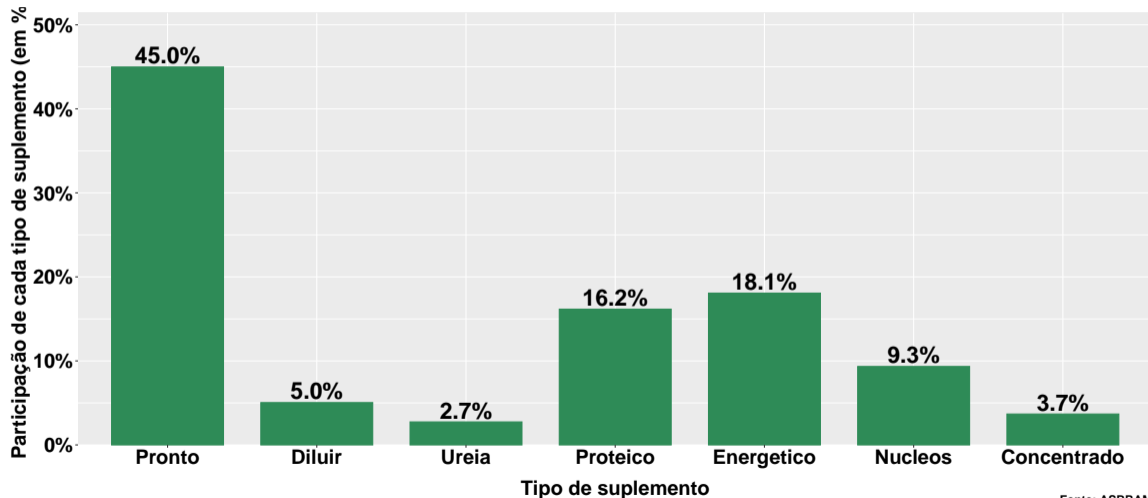
Fonte: ASBRAM

## Contribuição de cada suplemento para variação interanual do volume de vendas



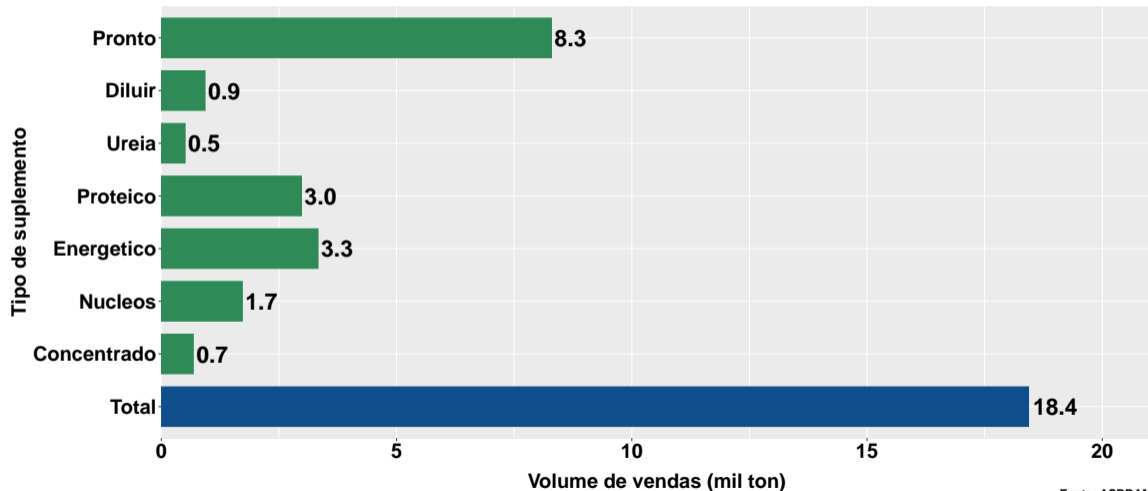
Fonte: ASBRAM

## Participação de cada suplemento no volume total de vendas no mês



Fonte: ASBRAM

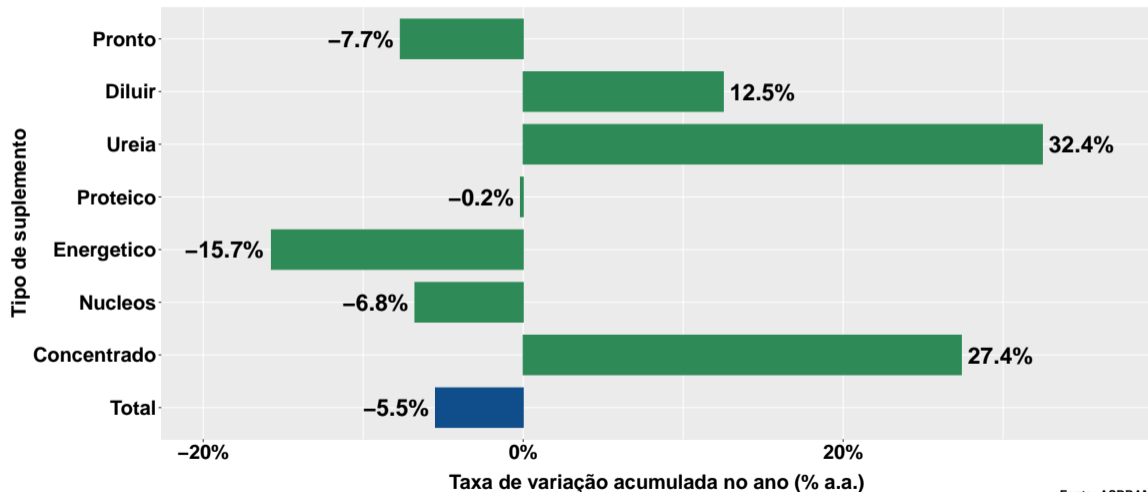
## Volume de vendas acumulado no ano



Fonte: ASBRAM

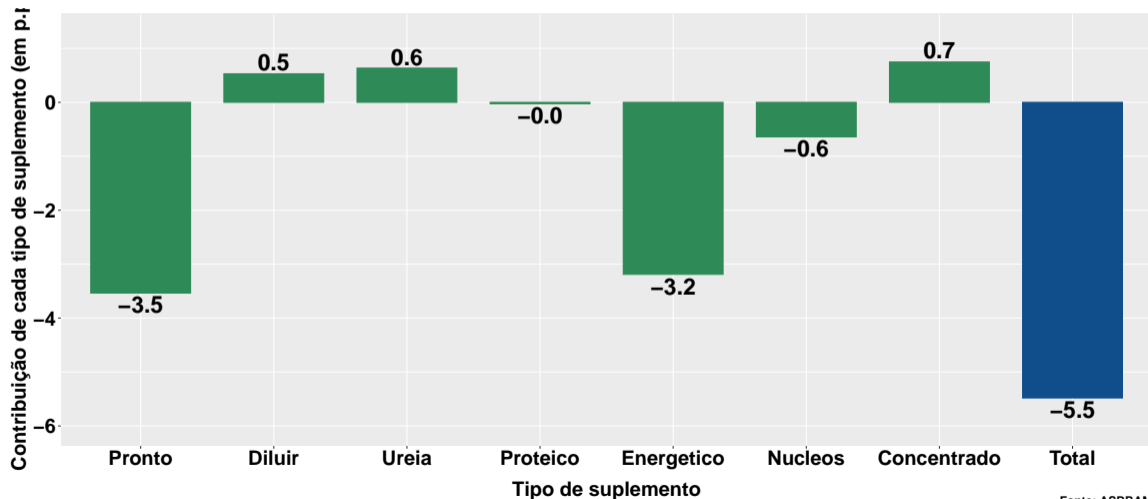


## Variação do volume de vendas acumulado no ano



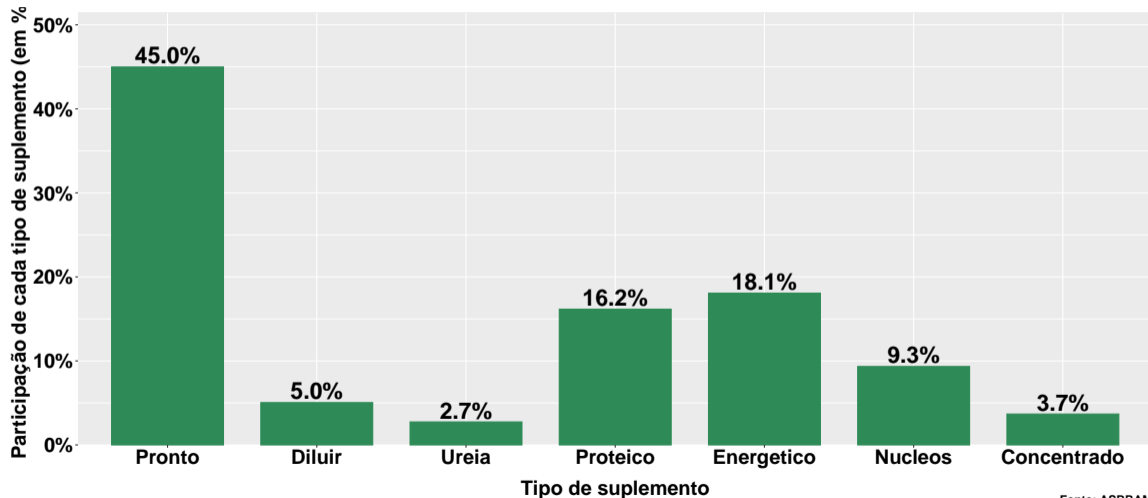
Fonte: ASBRAM

## Contribuição de cada suplemento para variação do volume de vendas acumulado no ano



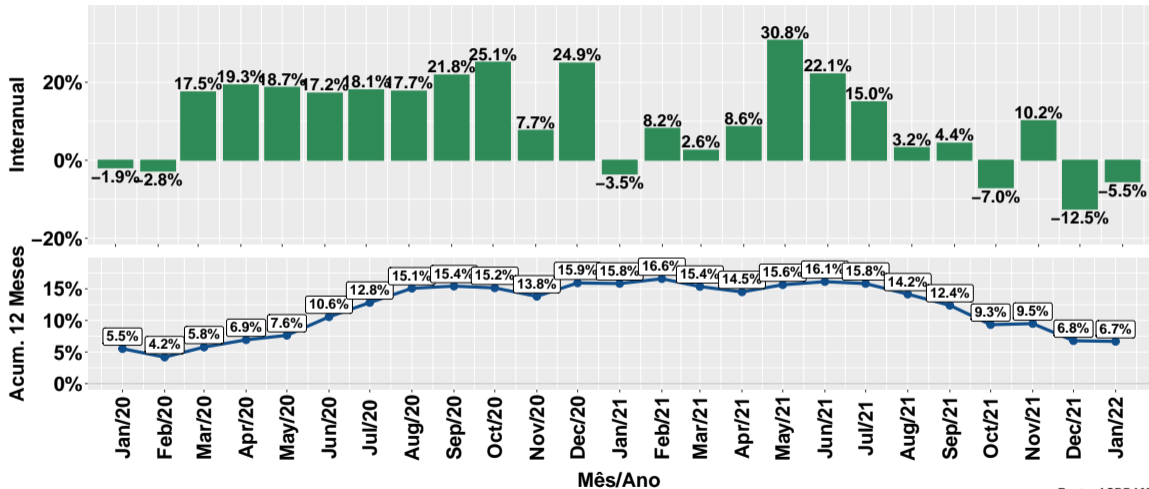
Fonte: ASBRAM

## Participação de cada suplemento no volume total de vendas no mês



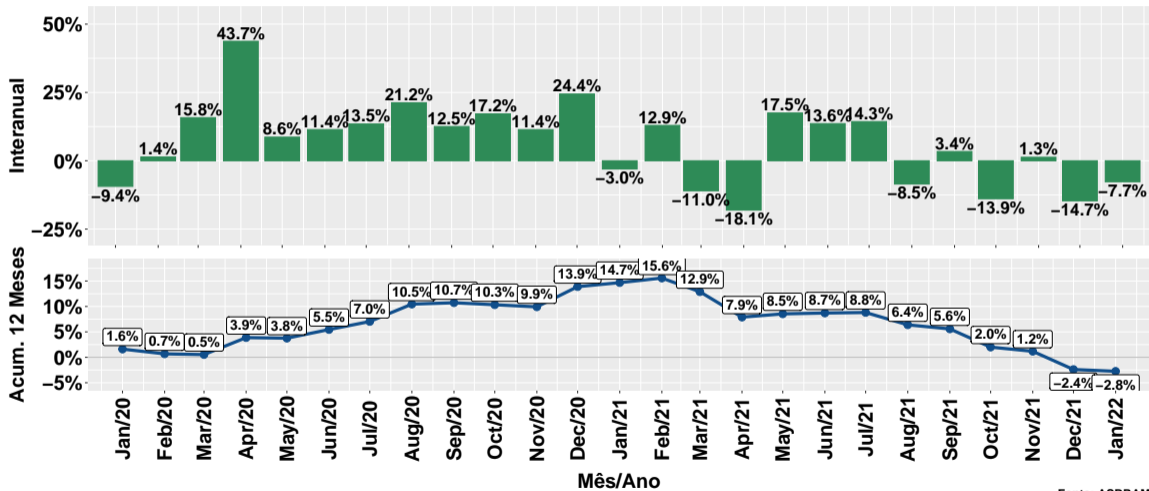
Fonte: ASBRAM

# Evolução do volume total de vendas



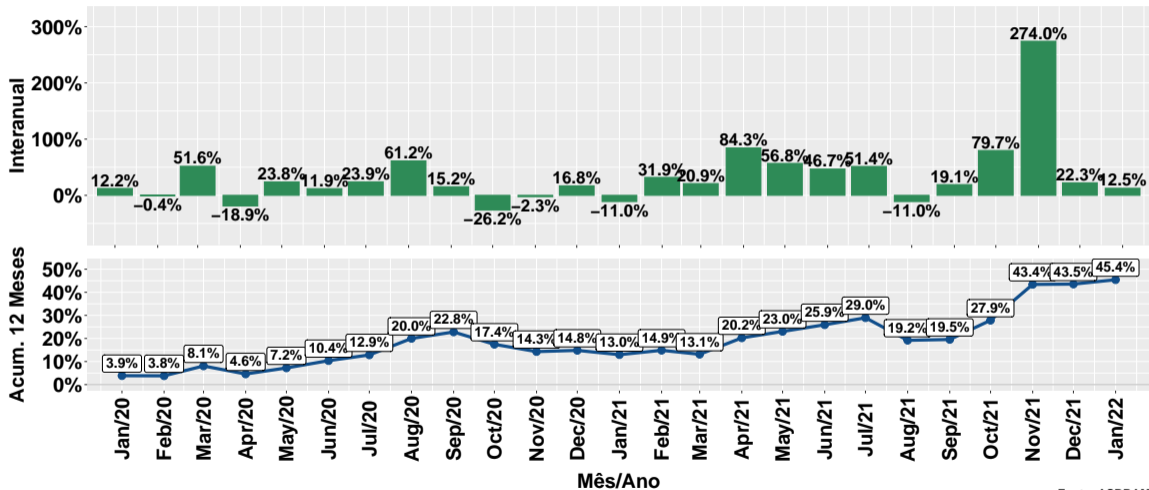
Fonte: ASBRAM

# Evolução do volume de vendas: Pronto para uso



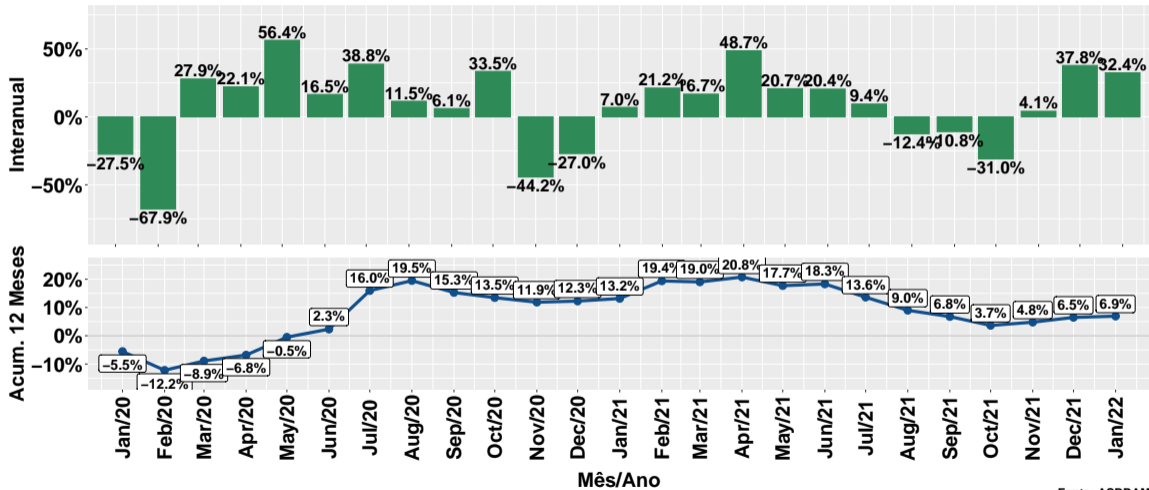
Fonte: ASBRAM

# Evolução do volume de vendas: Para diluir



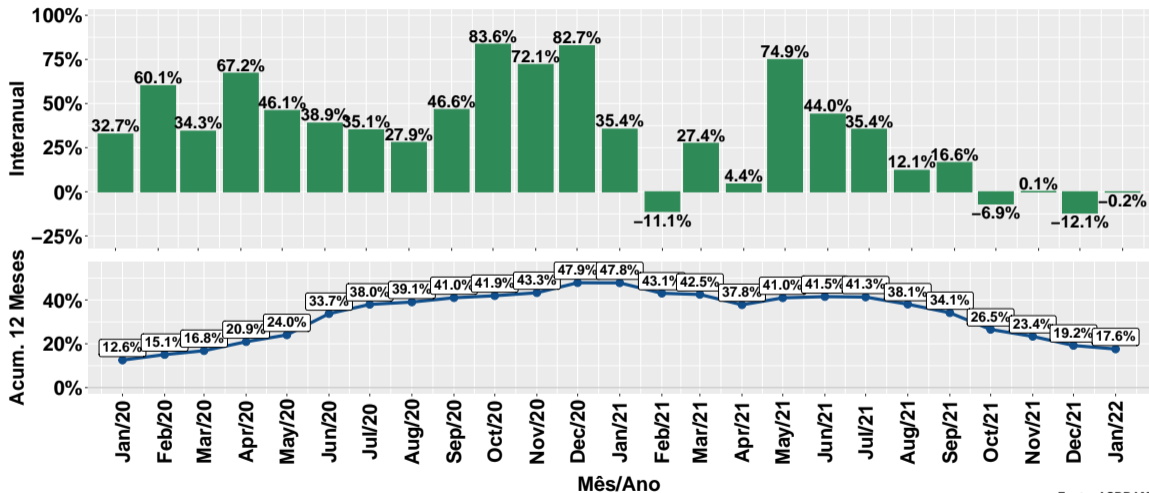
Fonte: ASBRAM

# Evolução do volume de vendas: Ureia



Fonte: ASBRAM

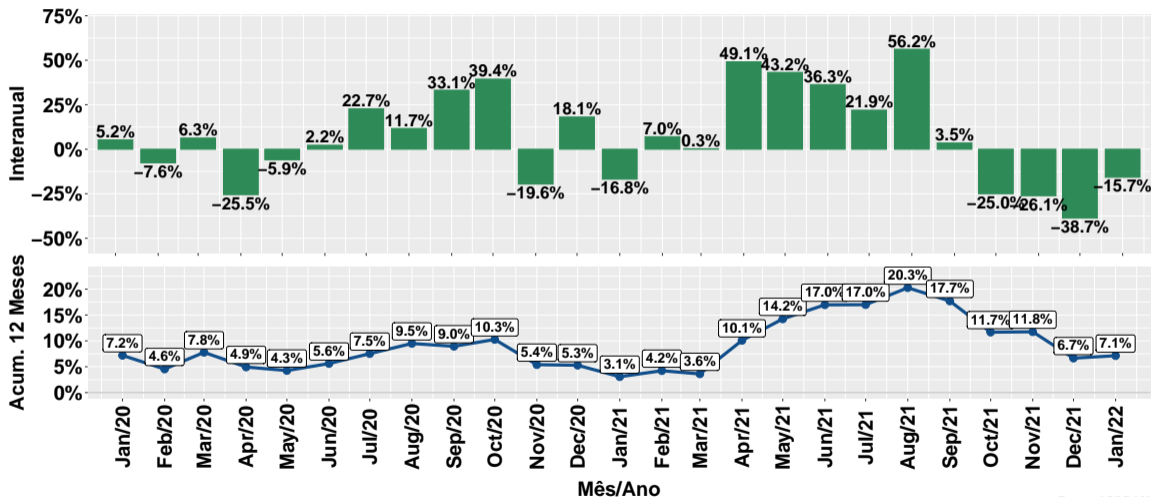
# Evolução do volume de vendas: Proteico



Fonte: ASBRAM

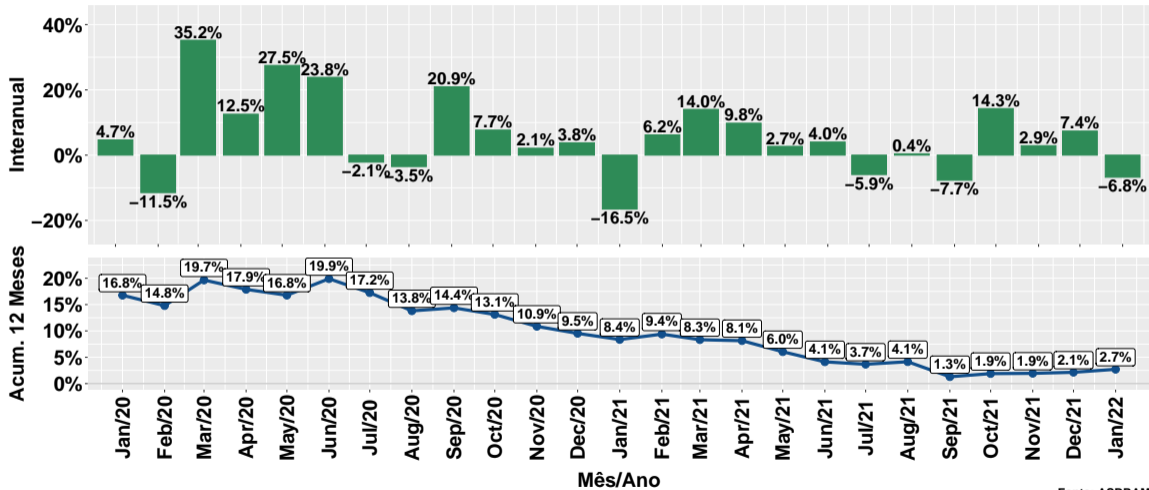


# Evolução do volume de vendas: Prot. energético



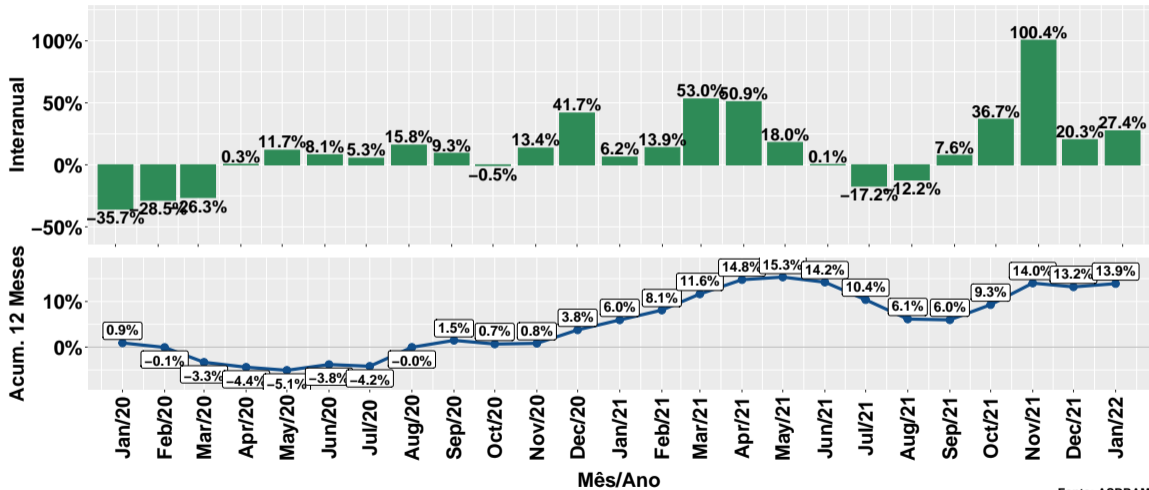
Fonte: ASBRAM

# Evolução do volume de vendas: Núcleos



Fonte: ASBRAM

# Evolução do volume de vendas: Concentrado



Fonte: ASBRAM

## Síntese de January/2022 (Parte 01)

	Vol. vendas <sup>1</sup>	Variação (%)			
		Mensal <sup>2</sup>	Interanual <sup>3</sup>	Acum. ano	12 meses
Pronto	8.3	-20.7%	-7.7%	-7.7%	-2.8%
Diluir	0.9	-31.8%	12.5%	12.5%	45.4%
Ureia	0.5	-24.4%	32.4%	32.4%	6.9%
Proteico	3.0	-3.3%	-0.2%	-0.2%	17.6%
Energetico	3.3	20.2%	-15.7%	-15.7%	7.1%
Nucleos	1.7	-33.6%	-6.8%	-6.8%	2.7%
Concentrado	0.7	-41.6%	27.4%	27.4%	13.9%
<b>Total</b>	<b>18.4</b>	<b>-16.6%</b>	<b>-5.5%</b>	<b>-5.5%</b>	<b>6.7%</b>

Note: Fonte: ASBRAM

<sup>1</sup> Em mil toneladas <sup>2</sup> Mês/Mês anterior <sup>3</sup> Mês/Mesmo mês ano anterior

## Síntese de January/2022 (Parte 02)

	Contribuição (em p.p.)			
	Mensal <sup>2</sup>	Interanual <sup>3</sup>	Acum. ano	12 meses
Pronto	-9.8	-3.5	-3.5	-1.0
Diluir	-2.0	0.5	0.5	1.9
Ureia	-0.7	0.6	0.6	0.5
Proteico	-0.5	-0.0	-0.0	3.2
Energetico	2.5	-3.2	-3.2	1.1
Nucleos	-3.9	-0.6	-0.6	0.4
Concentrado	-2.2	0.7	0.7	0.7
<b>Total</b>	<b>-16.6</b>	<b>-5.5</b>	<b>-5.5</b>	<b>6.7</b>

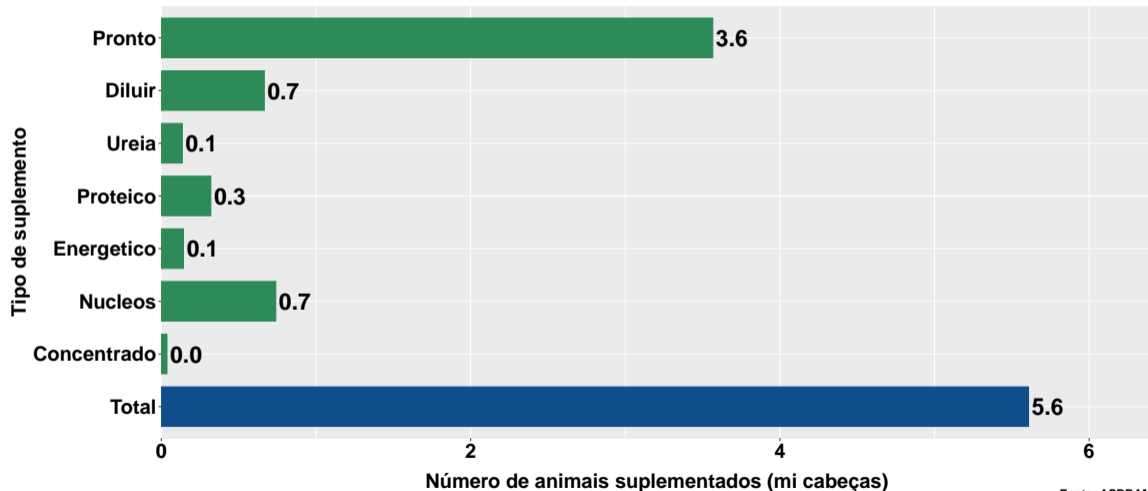
Note: Fonte: ASBRAM

<sup>1</sup> Em mil toneladas <sup>2</sup> Mês/Mês anterior <sup>3</sup> Mês/Mesmo mês ano anterior

## Section 2

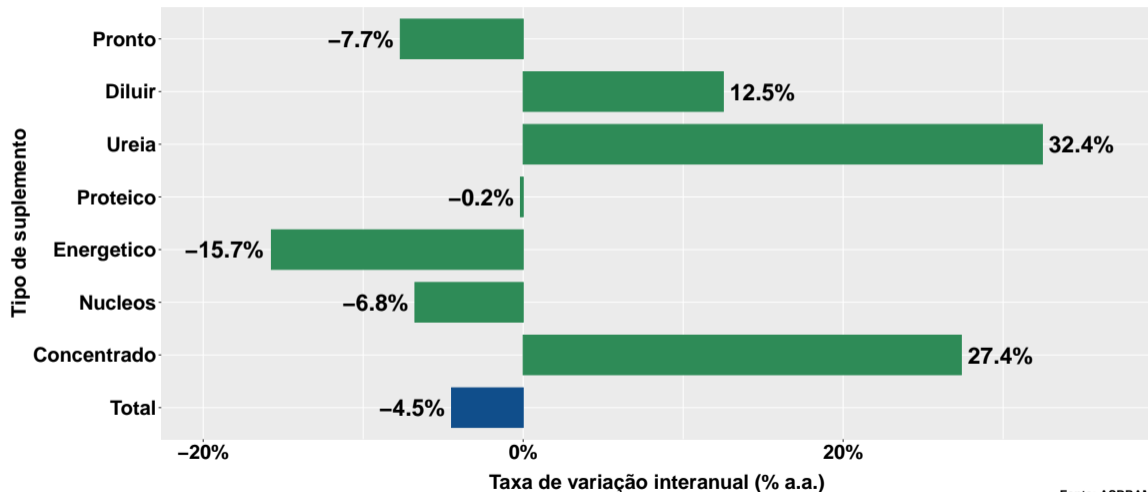
# Número de animais suplementados no Goiás

# Número de animais suplementados



Fonte: ASBRAM

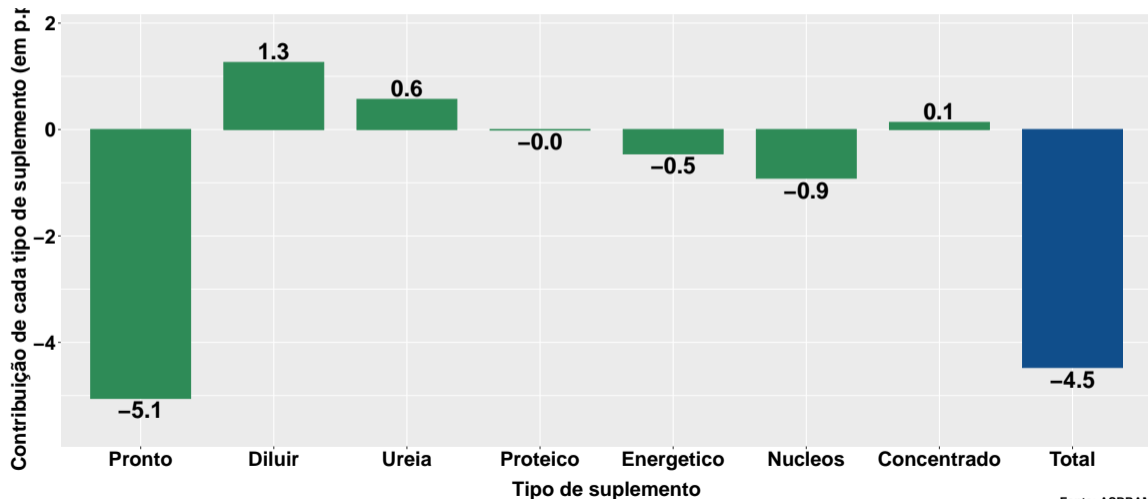
## Var. interanual do num. de animais suplementados



Fonte: ASBRAM

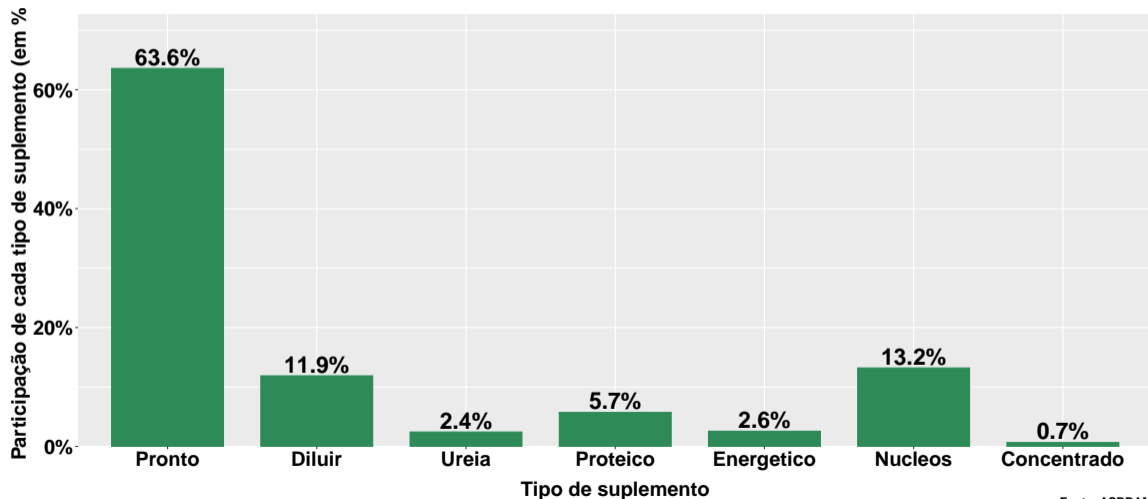


## Contribuição de cada suplemento para variação interanual do número de animais suplementados



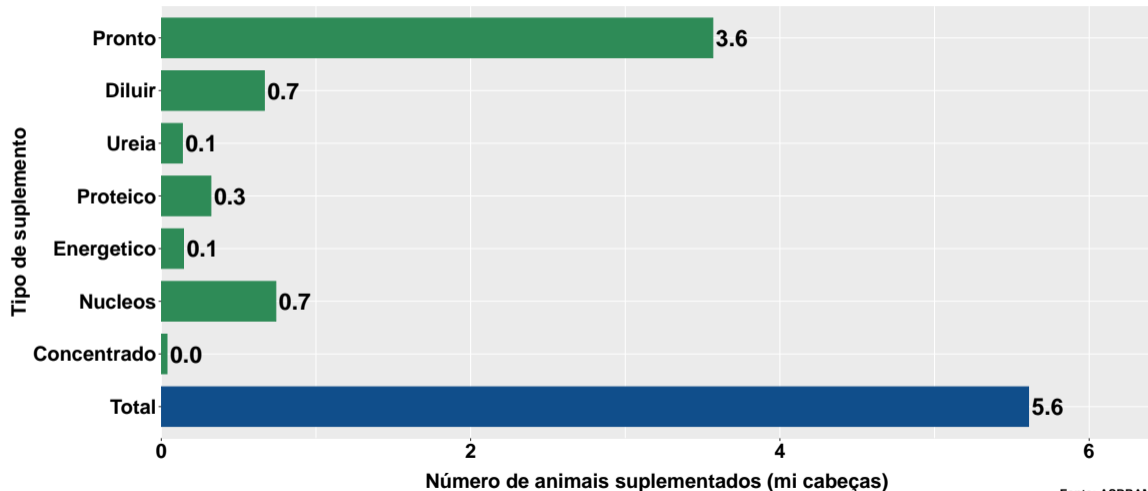
Fonte: ASBRAM

## Participação de cada suplemento no número de animais suplementados no mês



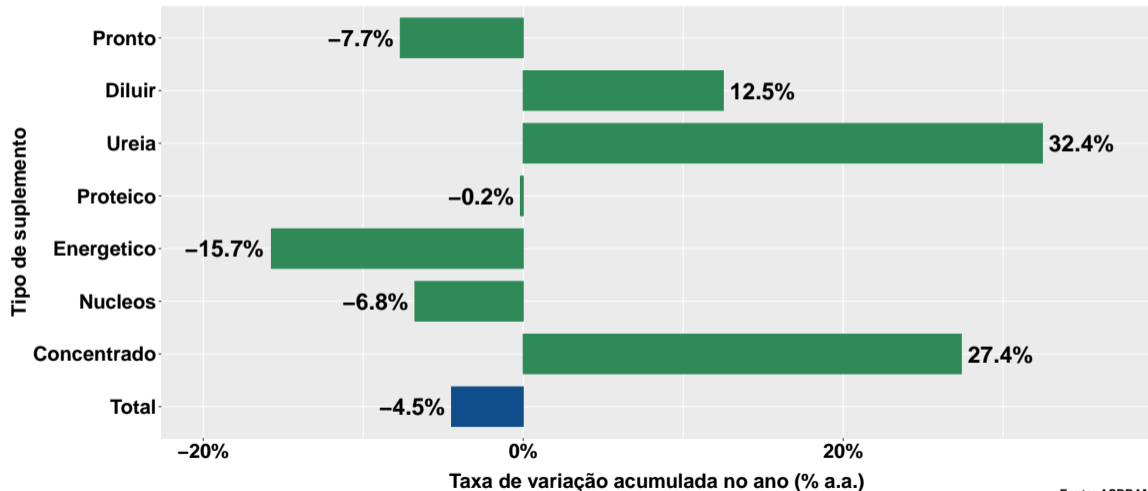
Fonte: ASBRAM

# Número de animais suplementados no ano



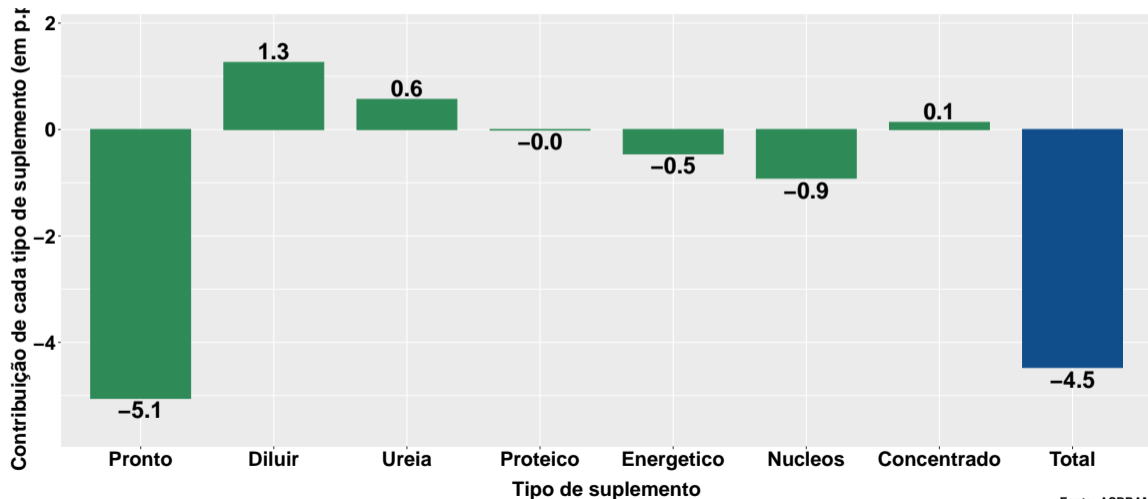
Fonte: ASBRAM

## Varição do num. de animais suplementados no ano



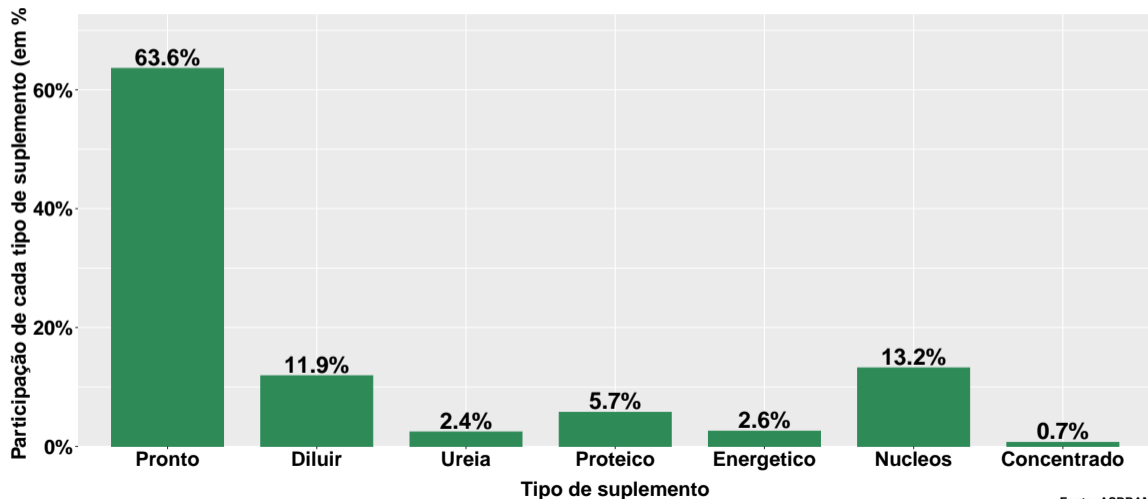
Fonte: ASBRAM

## Contribuição de cada suplemento para variação do número de animais suplementados no ano



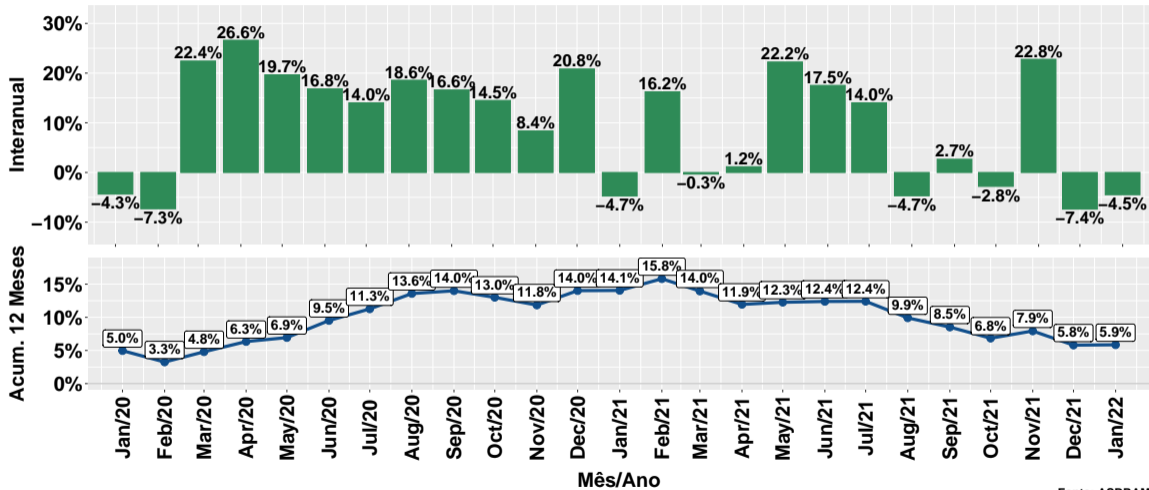
Fonte: ASBRAM

## Participação de cada suplemento no número de animais suplementados no ano



Fonte: ASBRAM

# Evolução do número de animais suplementados



Fonte: ASBRAM

## Síntese de January/2022 (Parte 01)

	Num. animais <sup>1</sup>	Variação (%)			
		Mensal <sup>2</sup>	Interanual <sup>3</sup>	Acum. ano	12 meses
Pronto	3.6	-20.7%	-7.7%	-7.7%	-2.4%
Diluir	0.7	-31.8%	12.5%	12.5%	46.0%
Ureia	0.1	-24.4%	32.4%	32.4%	7.1%
Proteico	0.3	-3.3%	-0.2%	-0.2%	17.7%
Energetico	0.1	20.2%	-15.7%	-15.7%	7.5%
Nucleos	0.7	-33.6%	-6.8%	-6.8%	2.9%
Concentrado	0.0	-41.6%	27.4%	27.4%	14.2%
<b>Total</b>	<b>5.6</b>	<b>-23.0%</b>	<b>-4.5%</b>	<b>-4.5%</b>	<b>5.9%</b>

Note: Fonte: ASBRAM

<sup>1</sup> Milhões de cabeças <sup>2</sup> Mês/Mês anterior <sup>3</sup> Mês/Mesmo mês ano anterior



## Síntese de January/2022 (Parte 02)

	Contribuição (em p.p.)			
	Mensal <sup>2</sup>	Interanual <sup>3</sup>	Acum. ano	12 meses
Pronto	-12.8	-5.1	-5.1	-1.3
Diluir	-4.3	1.3	1.3	4.6
Ureia	-0.6	0.6	0.6	0.4
Proteico	-0.1	-0.0	-0.0	1.2
Energetico	0.3	-0.5	-0.5	0.2
Nucleos	-5.1	-0.9	-0.9	0.6
Concentrado	-0.4	0.1	0.1	0.1
<b>Total</b>	<b>-23.0</b>	<b>-4.5</b>	<b>-4.5</b>	<b>5.9</b>

Note: Fonte: ASBRAM

<sup>1</sup> Milhões de cabeças <sup>2</sup> Mês/Mês anterior <sup>3</sup> Mês/Mesmo mês ano anterior