

# Índice ASBRAM - Maranhão

Desempenho Março/2022

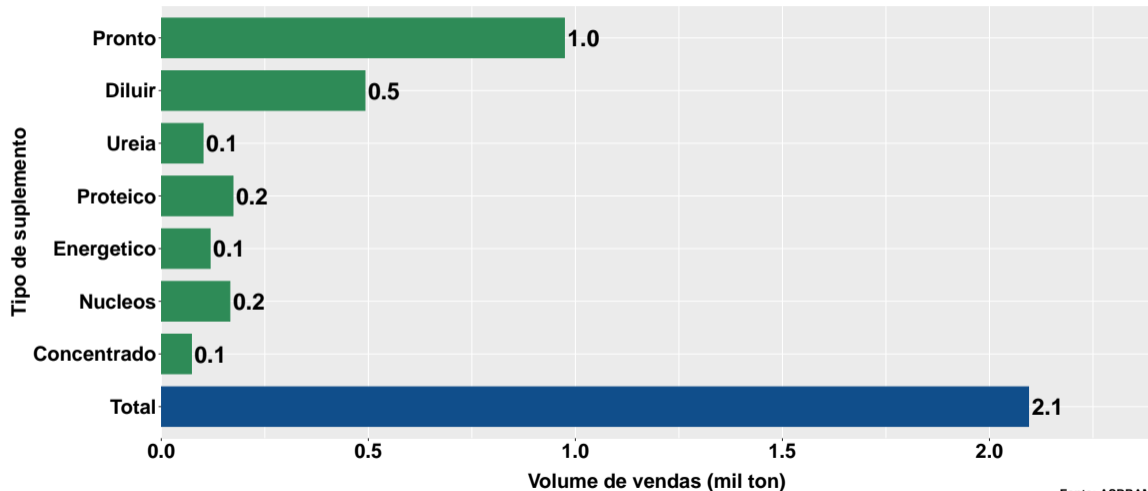
São Paulo, 14/04/2022

- 1 Volume de vendas de suplementos no Maranhão
- 2 Número de animais suplementados no Maranhão

## Section 1

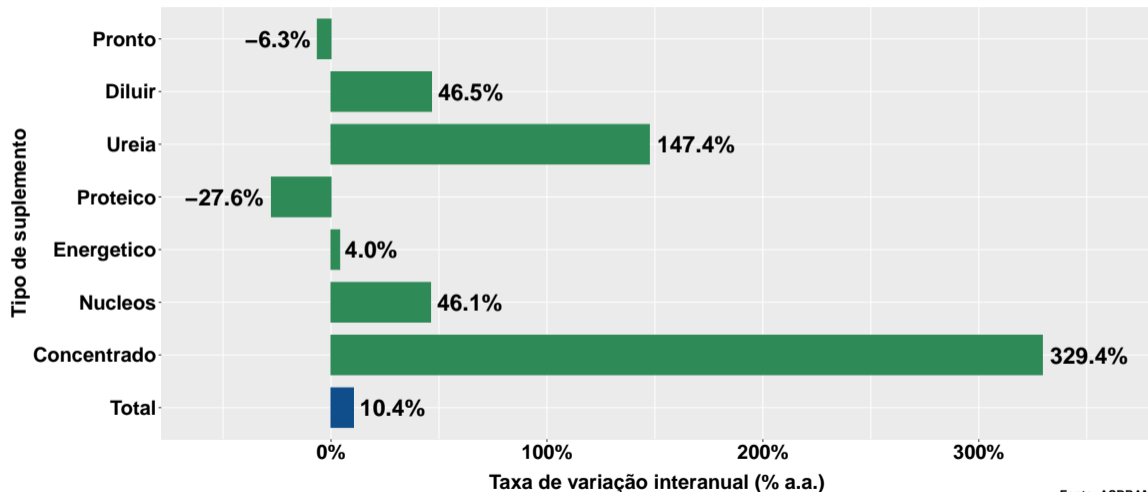
# Volume de vendas de suplementos no Maranhão

## Volume de vendas no mês



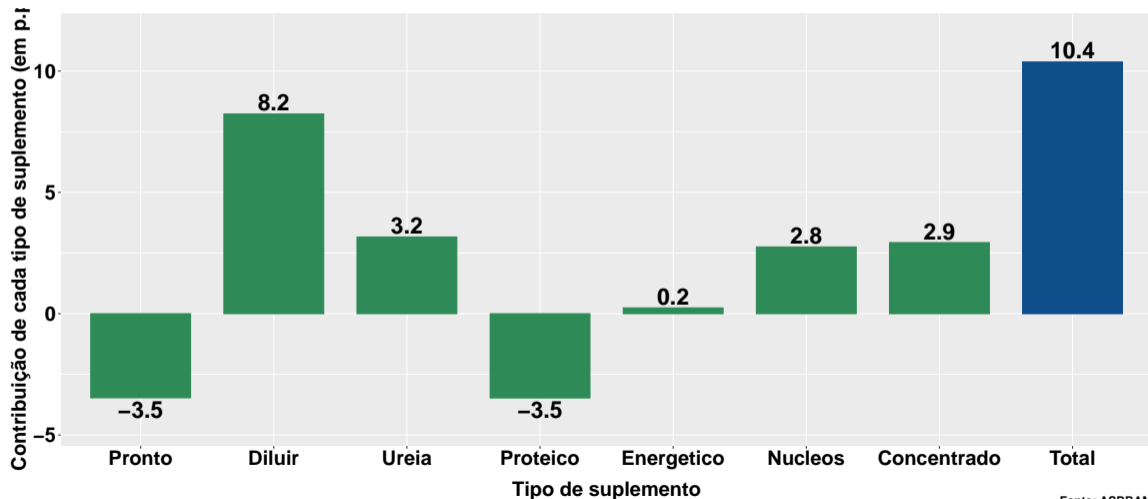
Fonte: ASBRAM

## Variação interanual do volume de vendas



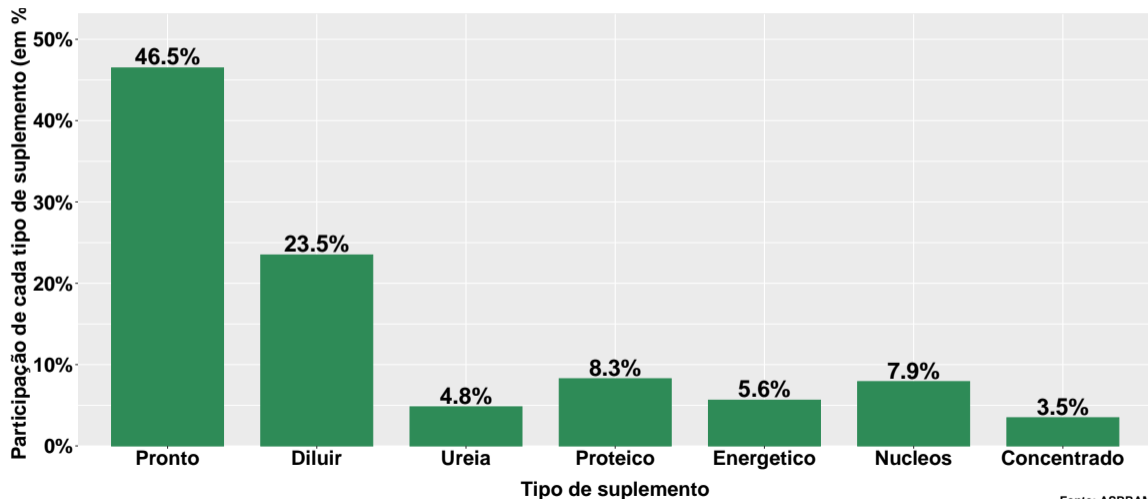
Fonte: ASBRAM

## Contribuição de cada suplemento para variação interanual do volume de vendas



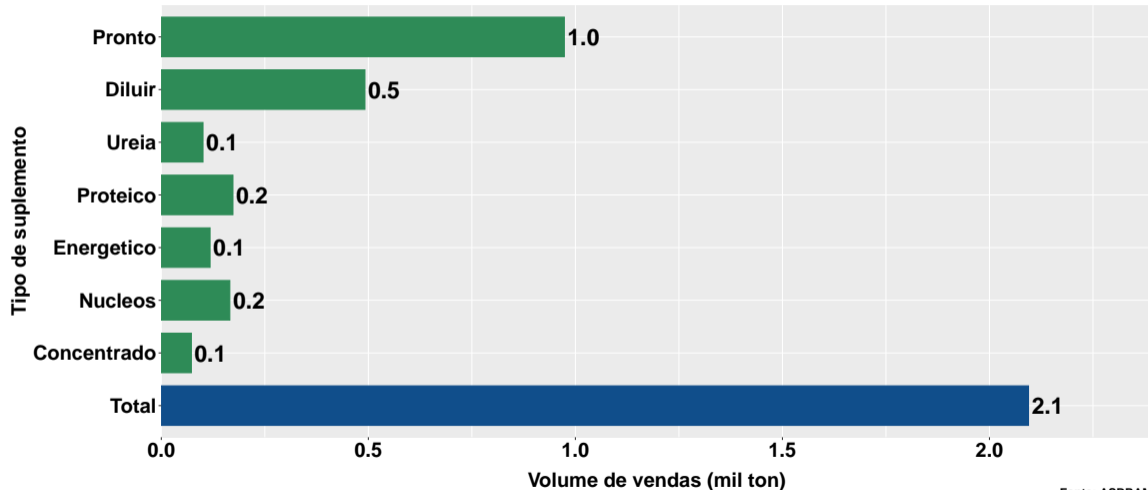
Fonte: ASBRAM

## Participação de cada suplemento no volume total de vendas no mês



Fonte: ASBRAM

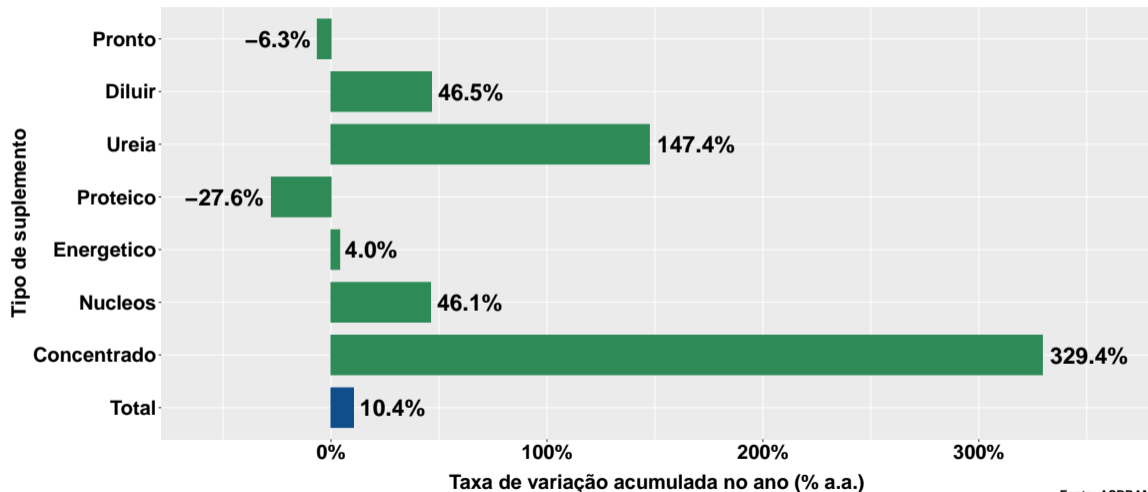
## Volume de vendas acumulado no ano



Fonte: ASBRAM

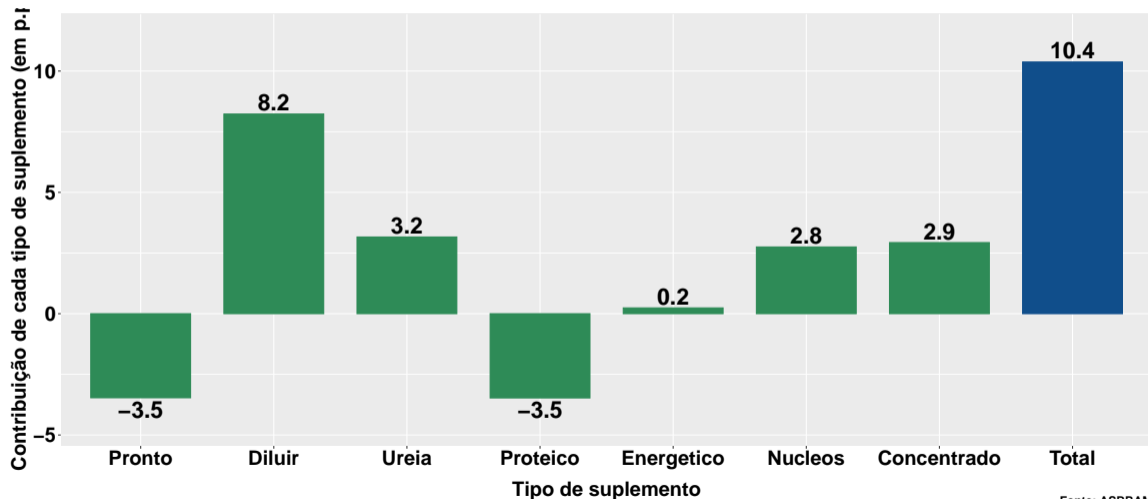


## Variação do volume de vendas acumulado no ano



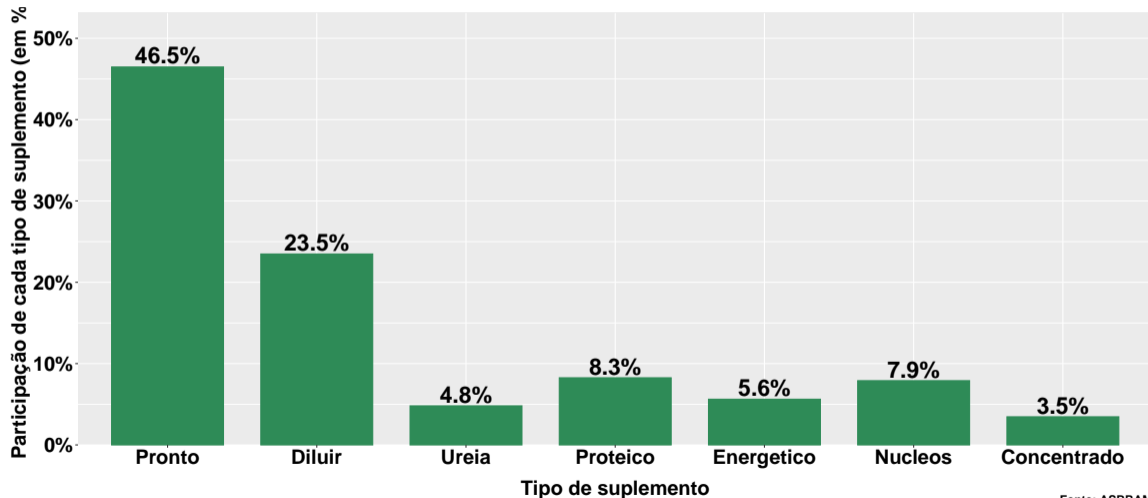
Fonte: ASBRAM

## Contribuição de cada suplemento para variação do volume de vendas acumulado no ano



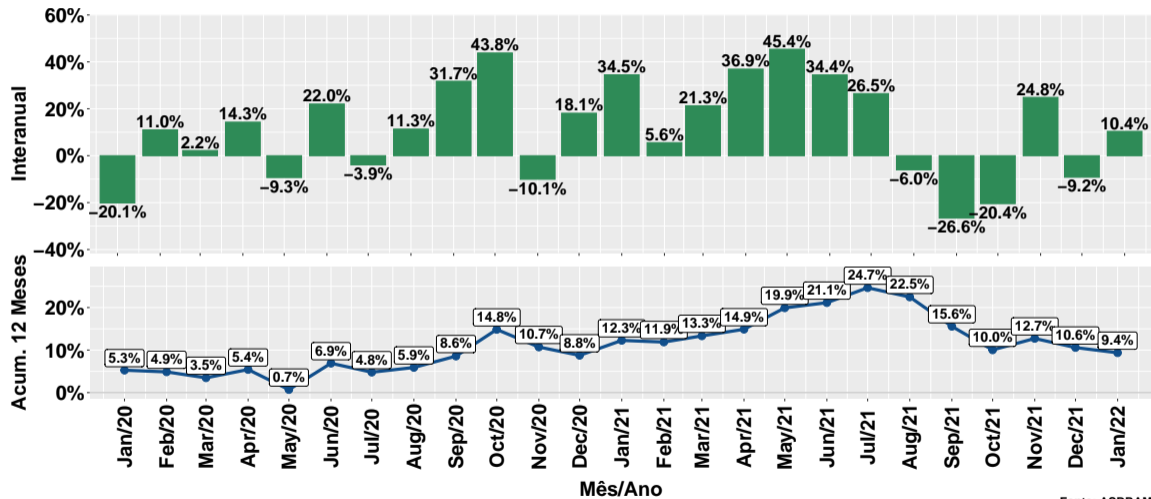
Fonte: ASBRAM

## Participação de cada suplemento no volume total de vendas no mês



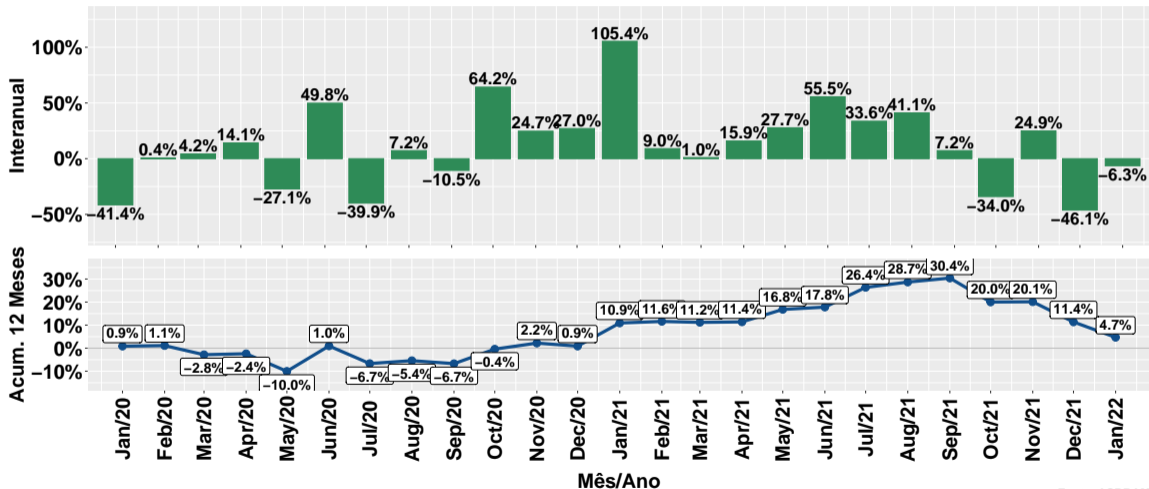
Fonte: ASBRAM

## Evolução do volume total de vendas



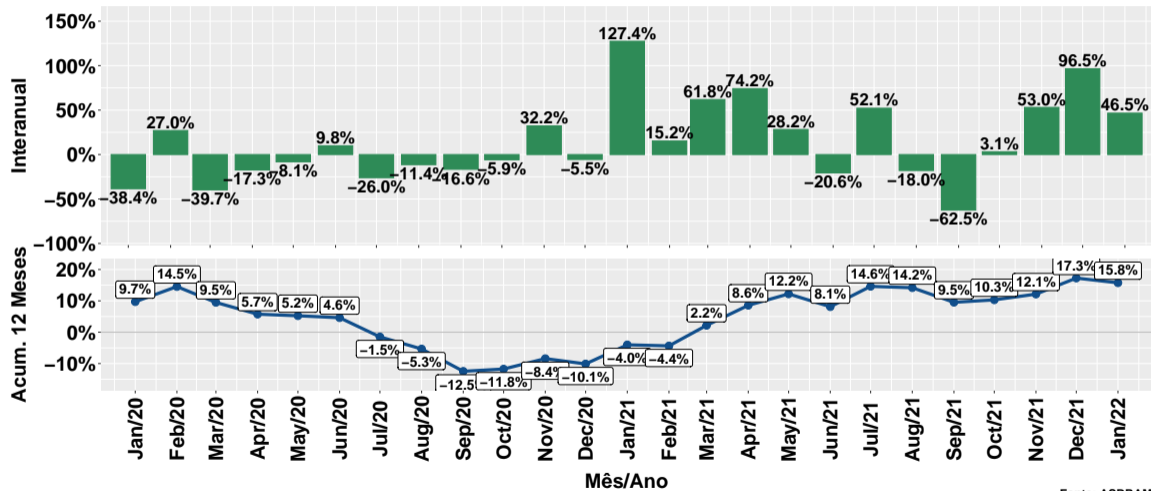
Fonte: ASBRAM

## Evolução do volume de vendas: Pronto para uso



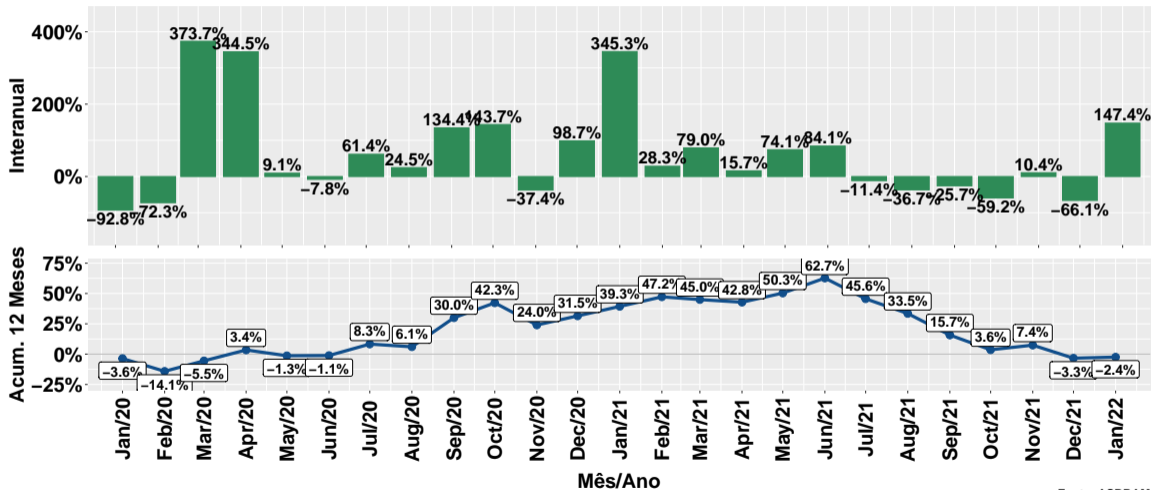
Fonte: ASBRAM

## Evolução do volume de vendas: Para diluir



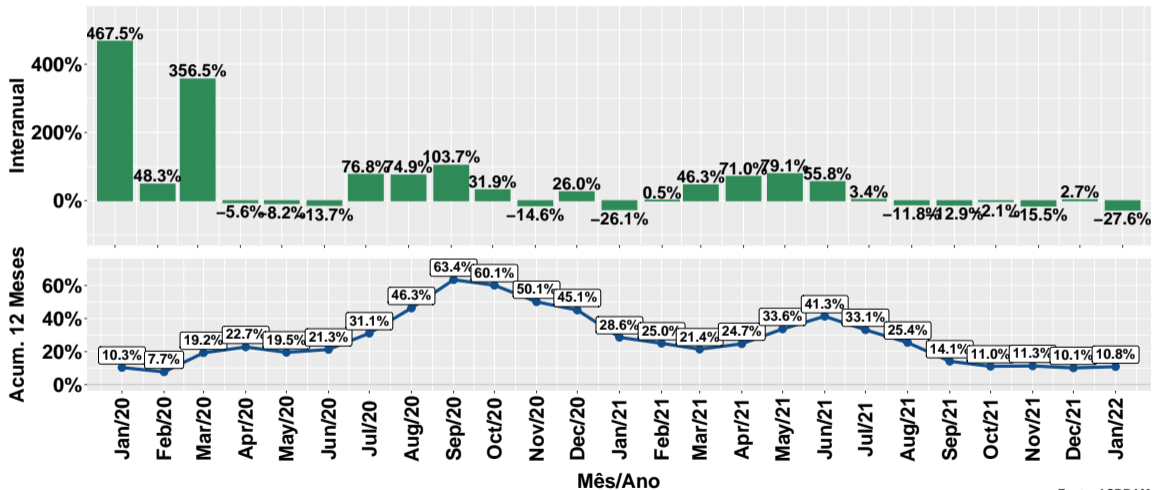
Fonte: ASBRAM

# Evolução do volume de vendas: Ureia



Fonte: ASBRAM

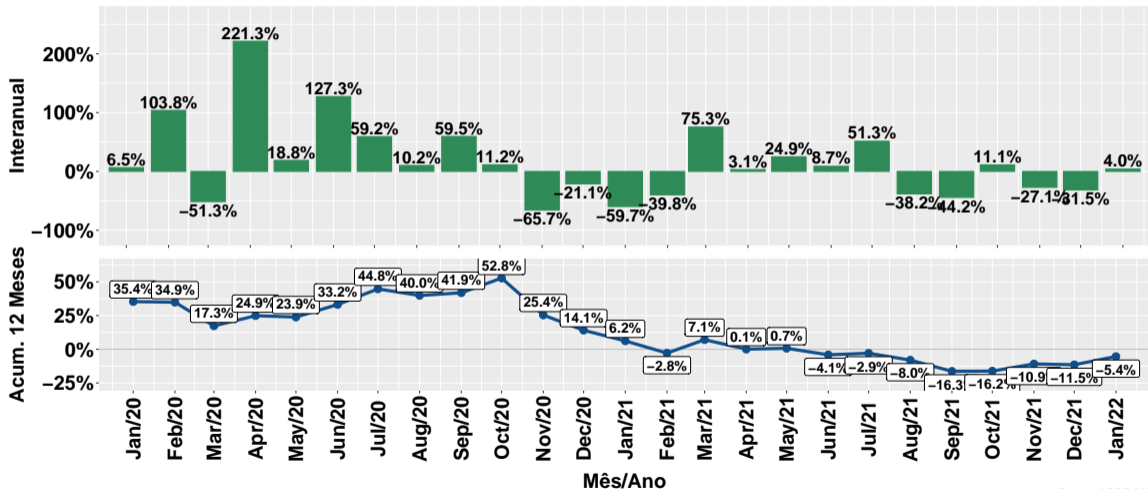
# Evolução do volume de vendas: Proteico



Fonte: ASBRAM

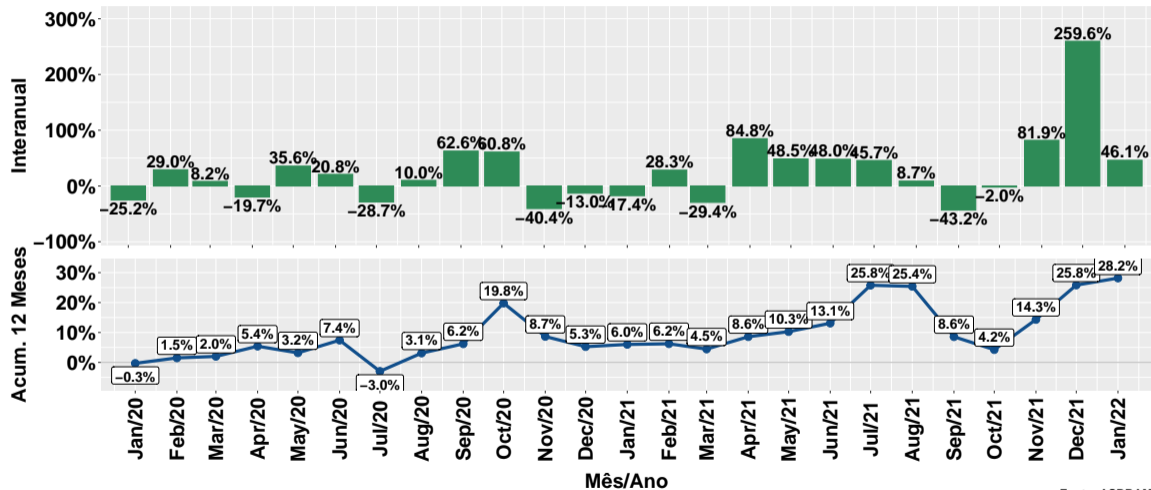


## Evolução do volume de vendas: Prot. energético



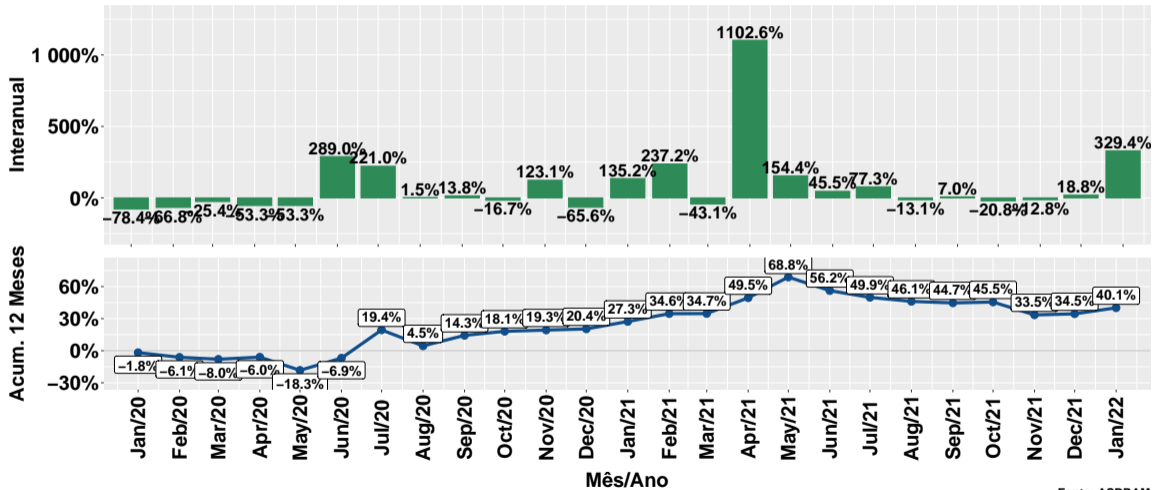
Fonte: ASBRAM

## Evolução do volume de vendas: Núcleos



Fonte: ASBRAM

# Evolução do volume de vendas: Concentrado



Fonte: ASBRAM

## Síntese de January/2022 (Parte 01)

	Vol. vendas <sup>1</sup>	Variação (%)			
		Mensal <sup>2</sup>	Interanual <sup>3</sup>	Acum. ano	12 meses
Pronto	1.0	58.2%	-6.3%	-6.3%	4.7%
Diluir	0.5	23.5%	46.5%	46.5%	15.8%
Ureia	0.1	1.1%	147.4%	147.4%	-2.4%
Proteico	0.2	-23.2%	-27.6%	-27.6%	10.8%
Energetico	0.1	-17.5%	4.0%	4.0%	-5.4%
Nucleos	0.2	-68.7%	46.1%	46.1%	28.2%
Concentrado	0.1	2153.6%	329.4%	329.4%	40.1%
<b>Total</b>	<b>2.1</b>	<b>4.1%</b>	<b>10.4%</b>	<b>10.4%</b>	<b>9.4%</b>

Note: Fonte: ASBRAM

<sup>1</sup> Em mil toneladas <sup>2</sup> Mês/Mês anterior <sup>3</sup> Mês/Mesmo mês ano anterior

## Síntese de January/2022 (Parte 02)

	Contribuição (em p.p.)			
	Mensal <sup>2</sup>	Interanual <sup>3</sup>	Acum. ano	12 meses
Pronto	17.8	-3.5	-3.5	1.7
Diluir	4.7	8.2	8.2	2.4
Ureia	0.1	3.2	3.2	-0.3
Proteico	-2.6	-3.5	-3.5	1.4
Energetico	-1.2	0.2	0.2	-0.5
Nucleos	-18.0	2.8	2.8	3.5
Concentrado	3.4	2.9	2.9	1.1
<b>Total</b>	<b>4.1</b>	<b>10.4</b>	<b>10.4</b>	<b>9.4</b>

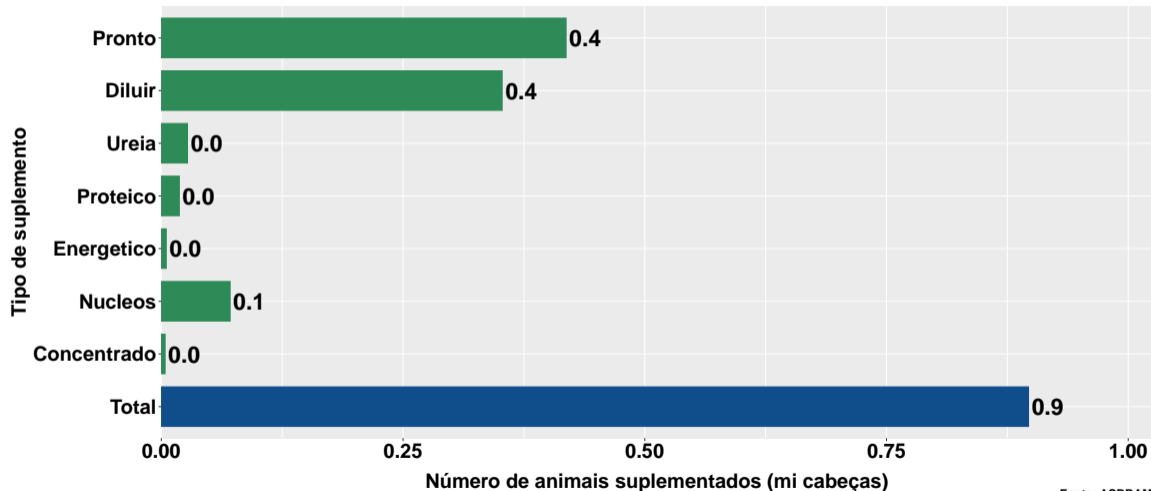
*Note:* Fonte: ASBRAM

<sup>1</sup> Em mil toneladas <sup>2</sup> Mês/Mês anterior <sup>3</sup> Mês/Mesmo mês ano anterior

## Section 2

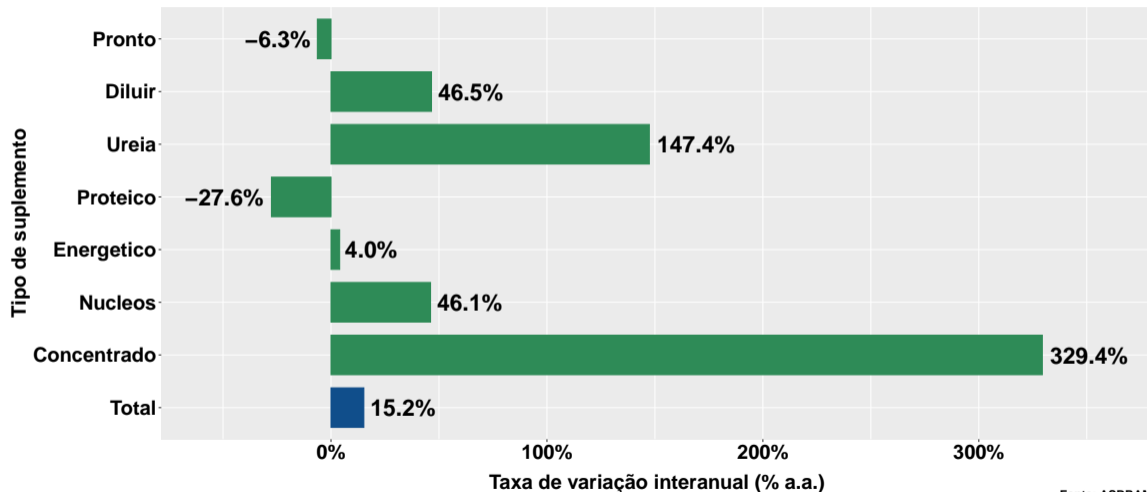
# Número de animais suplementados no Maranhão

# Número de animais suplementados



Fonte: ASBRAM

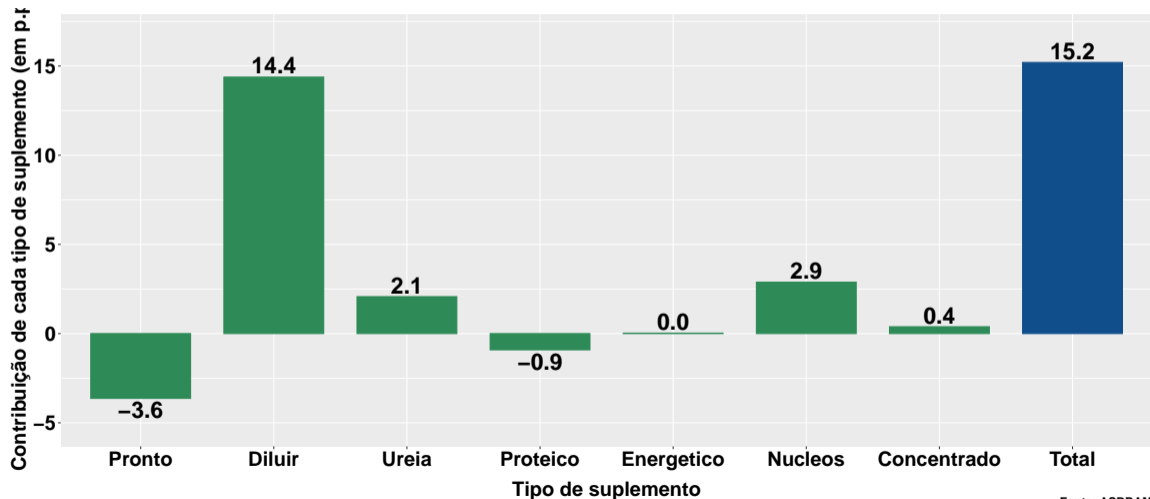
## Var. interanual do num. de animais suplementados



Fonte: ASBRAM

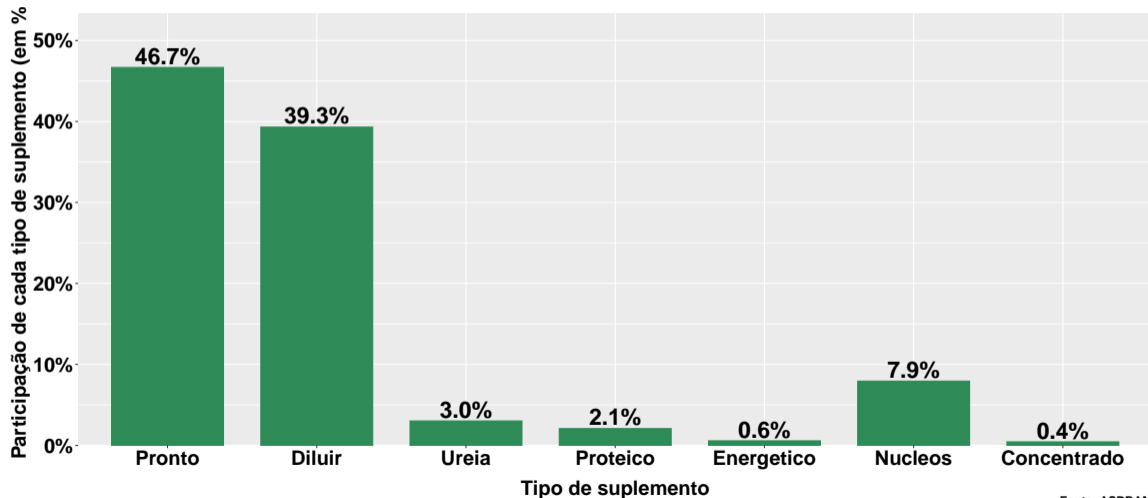


## Contribuição de cada suplemento para variação interanual do número de animais suplementados



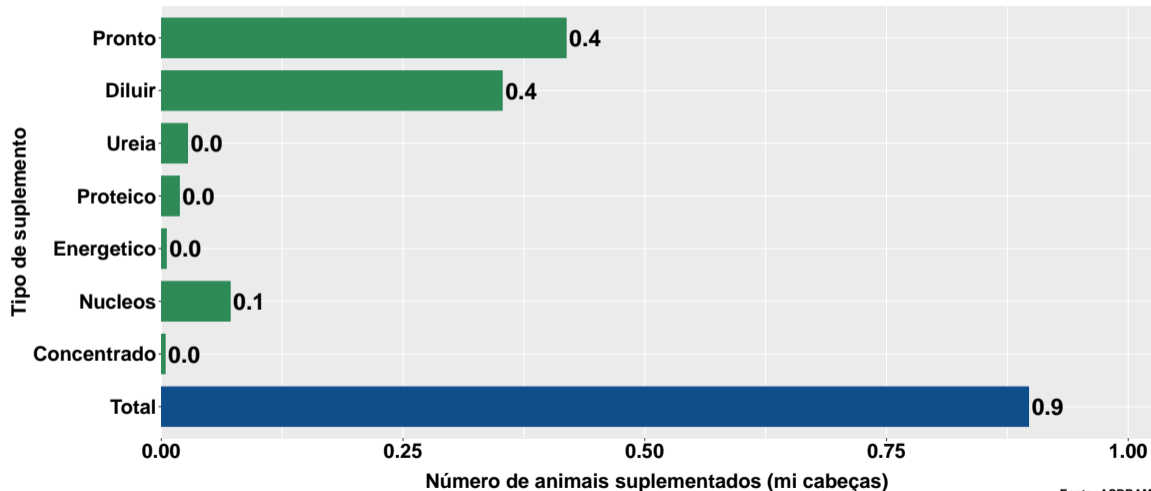
Fonte: ASBRAM

## Participação de cada suplemento no número de animais suplementados no mês



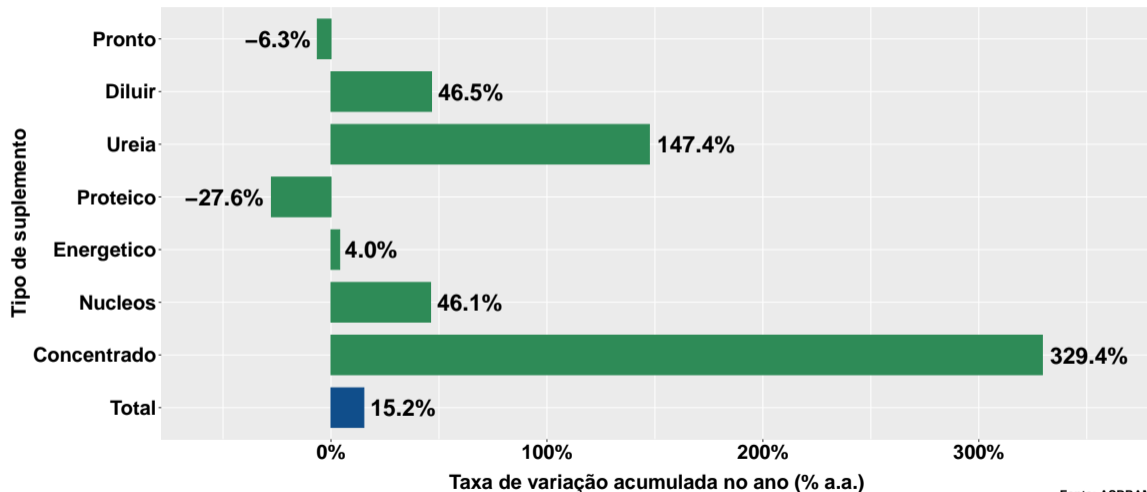
Fonte: ASBRAM

# Número de animais suplementados no ano



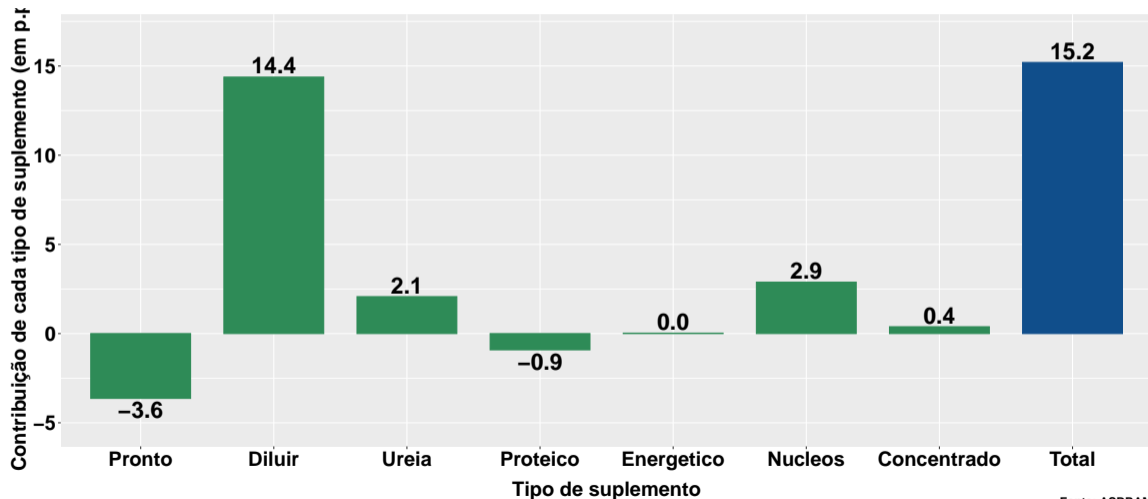
Fonte: ASBRAM

## Variação do num. de animais suplementados no ano



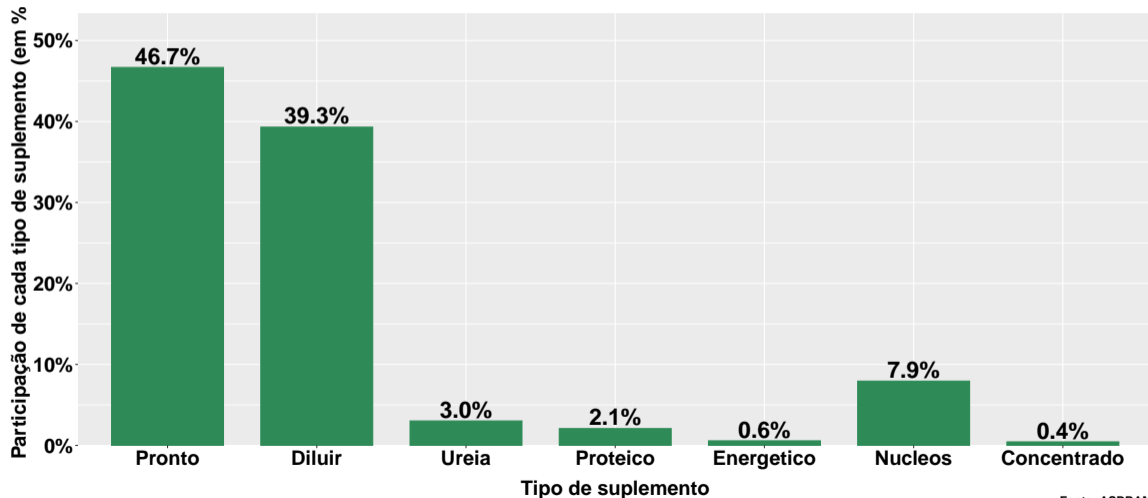
Fonte: ASBRAM

## Contribuição de cada suplemento para variação do número de animais suplementados no ano



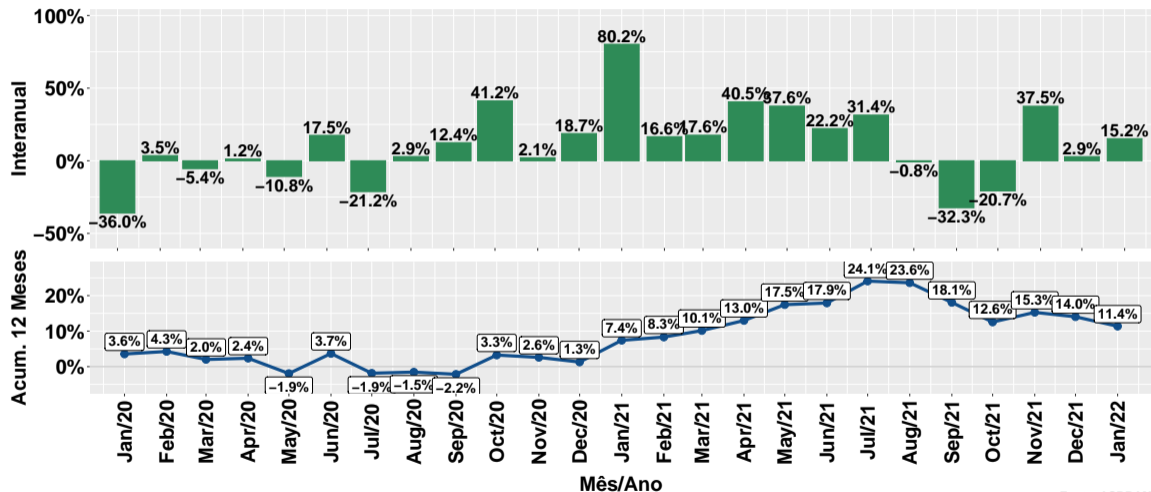
Fonte: ASBRAM

## Participação de cada suplemento no número de animais suplementados no ano



Fonte: ASBRAM

# Evolução do número de animais suplementados



Fonte: ASBRAM

## Síntese de January/2022 (Parte 01)

	Num. animais <sup>1</sup>	Variação (%)			
		Mensal <sup>2</sup>	Interanual <sup>3</sup>	Acum. ano	12 meses
Pronto	0.4	58.2%	-6.3%	-6.3%	5.2%
Diluir	0.4	23.5%	46.5%	46.5%	15.8%
Ureia	0.0	1.1%	147.4%	147.4%	-2.2%
Proteico	0.0	-23.2%	-27.6%	-27.6%	11.1%
Energetico	0.0	-17.5%	4.0%	4.0%	-5.5%
Nucleos	0.1	-68.7%	46.1%	46.1%	28.2%
Concentrado	0.0	2153.6%	329.4%	329.4%	40.4%
<b>Total</b>	<b>0.9</b>	<b>7.5%</b>	<b>15.2%</b>	<b>15.2%</b>	<b>11.4%</b>

Note: Fonte: ASBRAM

<sup>1</sup> Milhões de cabeças <sup>2</sup> Mês/Mês anterior <sup>3</sup> Mês/Mesmo mês ano anterior



## Síntese de January/2022 (Parte 02)

	Contribuição (em p.p.)			
	Mensal <sup>2</sup>	Interanual <sup>3</sup>	Acum. ano	12 meses
Pronto	18.5	-3.6	-3.6	2.2
Diluir	8.1	14.4	14.4	4.7
Ureia	0.0	2.1	2.1	-0.2
Proteico	-0.7	-0.9	-0.9	0.4
Energetico	-0.1	0.0	0.0	-0.1
Nucleos	-18.7	2.9	2.9	4.2
Concentrado	0.4	0.4	0.4	0.2
<b>Total</b>	<b>7.5</b>	<b>15.2</b>	<b>15.2</b>	<b>11.4</b>

*Note:* Fonte: ASBRAM

<sup>1</sup> Milhões de cabeças <sup>2</sup> Mês/Mês anterior <sup>3</sup> Mês/Mesmo mês ano anterior