

Índice ASBRAM - Minas Gerais

Desempenho Março/2022

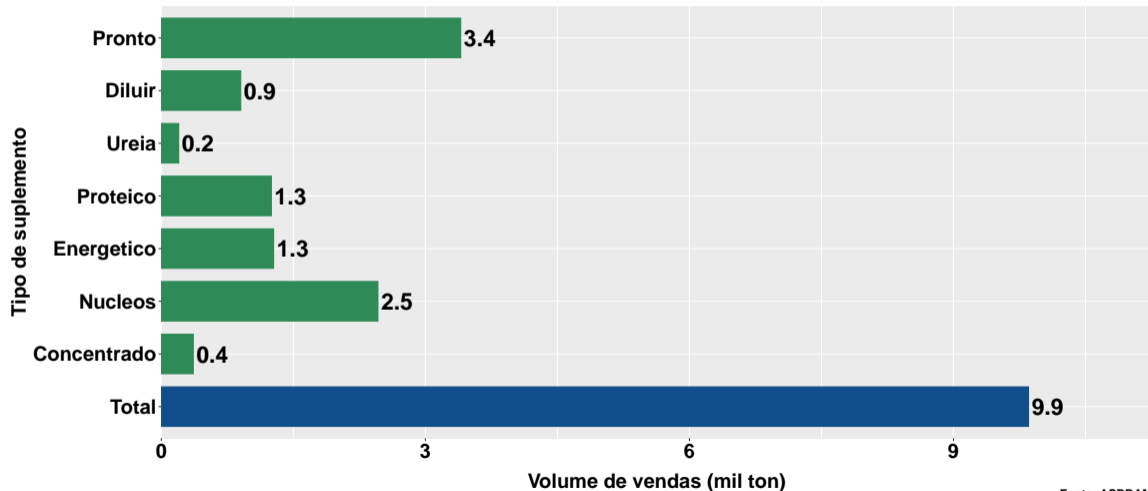
São Paulo, 14/04/2022

- 1 Volume de vendas de suplementos no Minas Gerais
- 2 Número de animais suplementados no Minas Gerais

Section 1

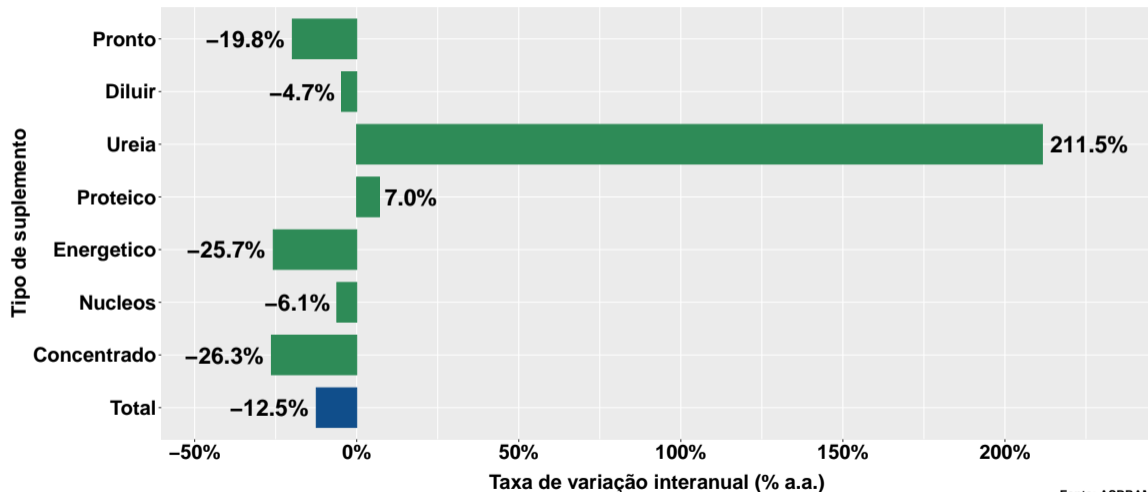
Volume de vendas de suplementos no Minas Gerais

Volume de vendas no mês



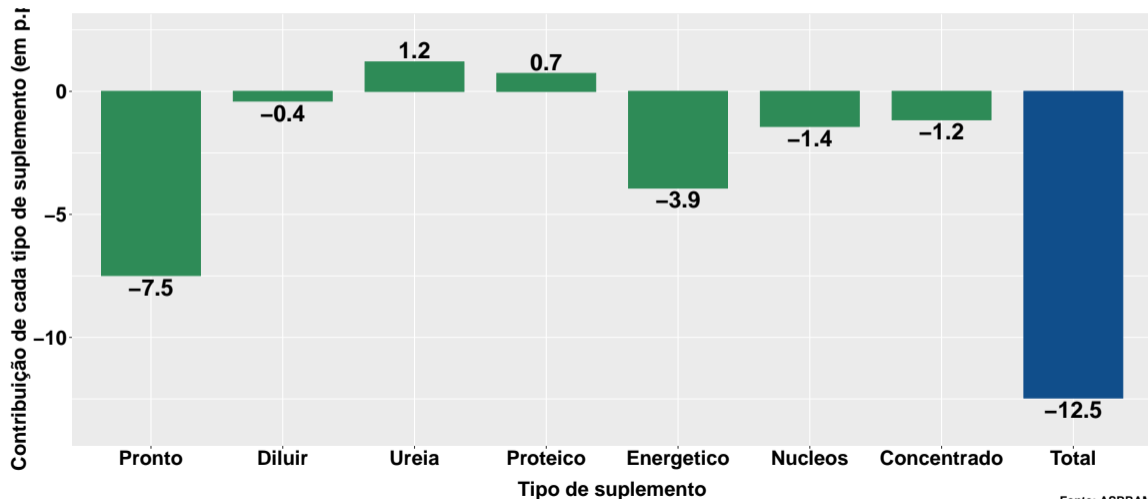
Fonte: ASBRAM

Variação interanual do volume de vendas



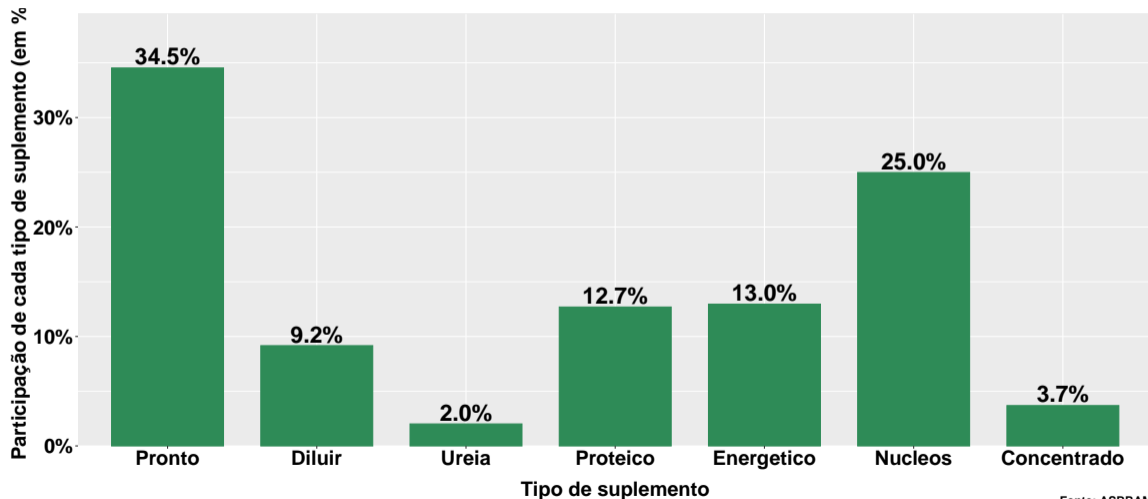
Fonte: ASBRAM

Contribuição de cada suplemento para variação interanual do volume de vendas



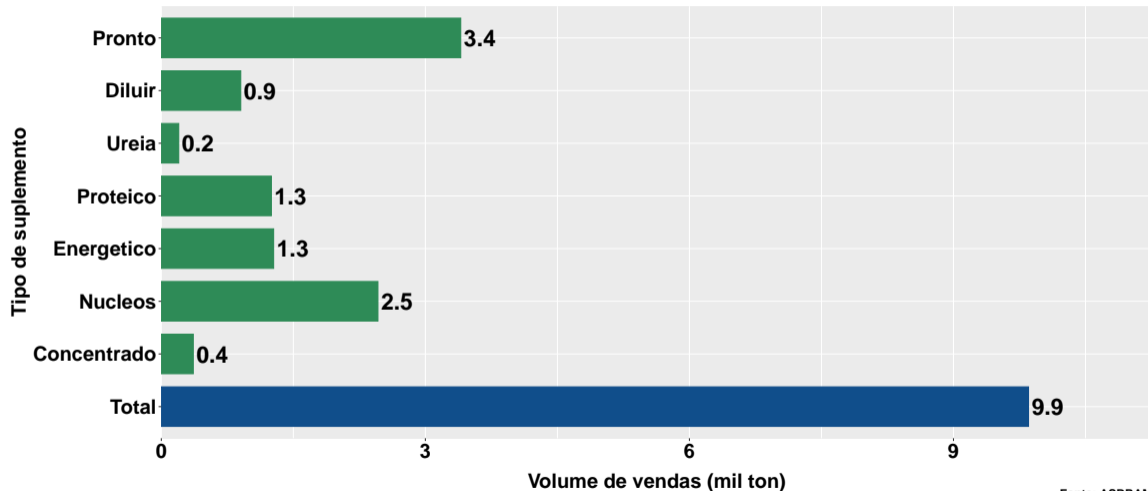
Fonte: ASBRAM

Participação de cada suplemento no volume total de vendas no mês



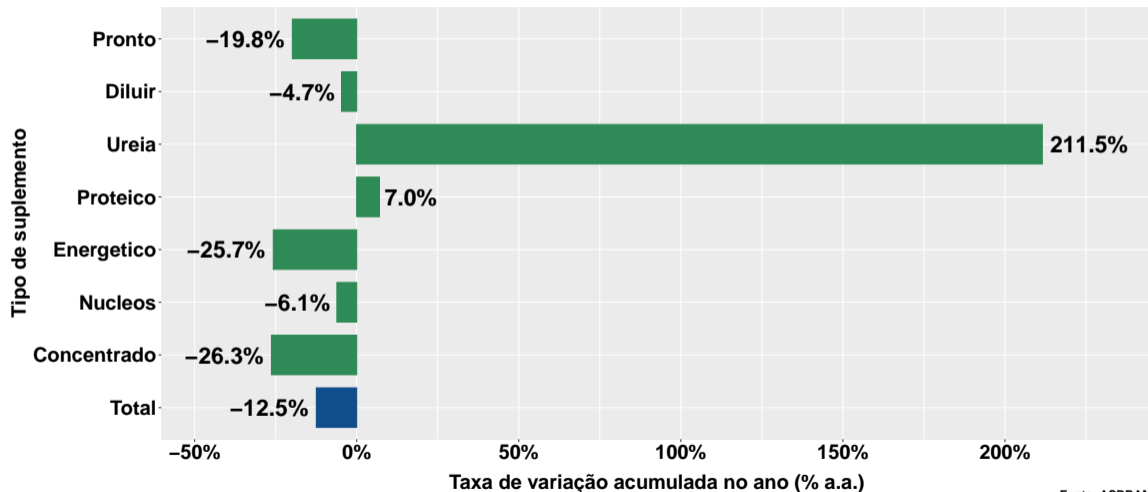
Fonte: ASBRAM

Volume de vendas acumulado no ano



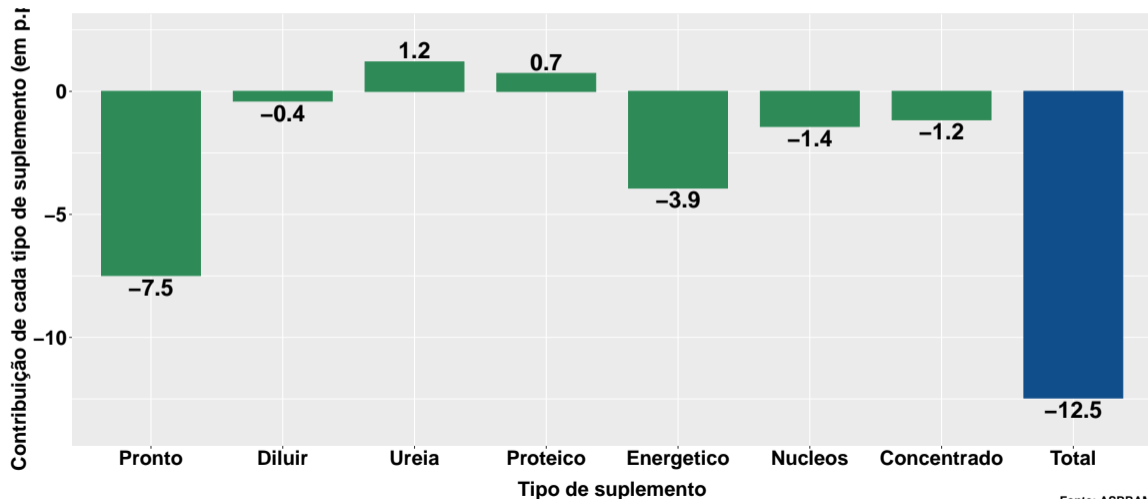
Fonte: ASBRAM

Varição do volume de vendas acumulado no ano



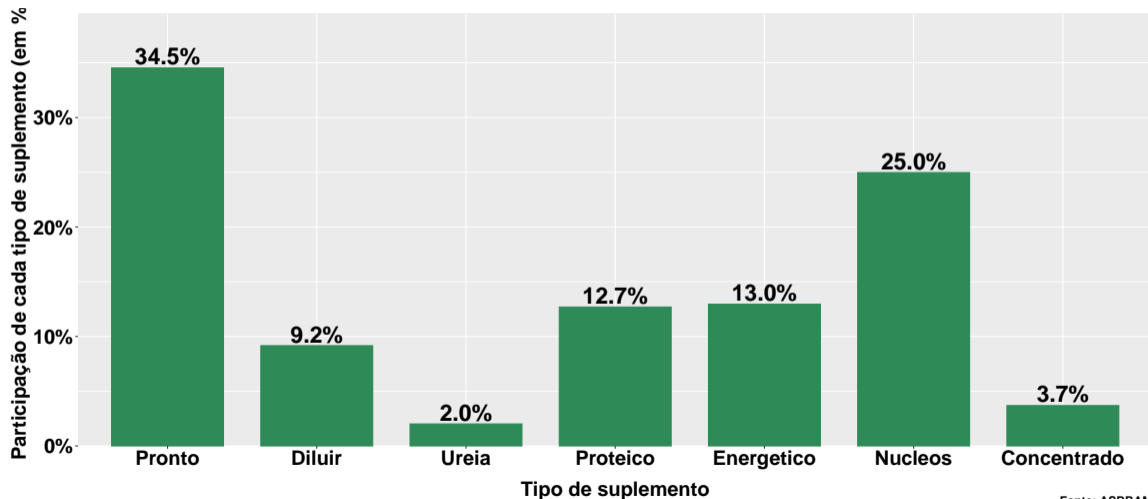
Fonte: ASBRAM

Contribuição de cada suplemento para variação do volume de vendas acumulado no ano



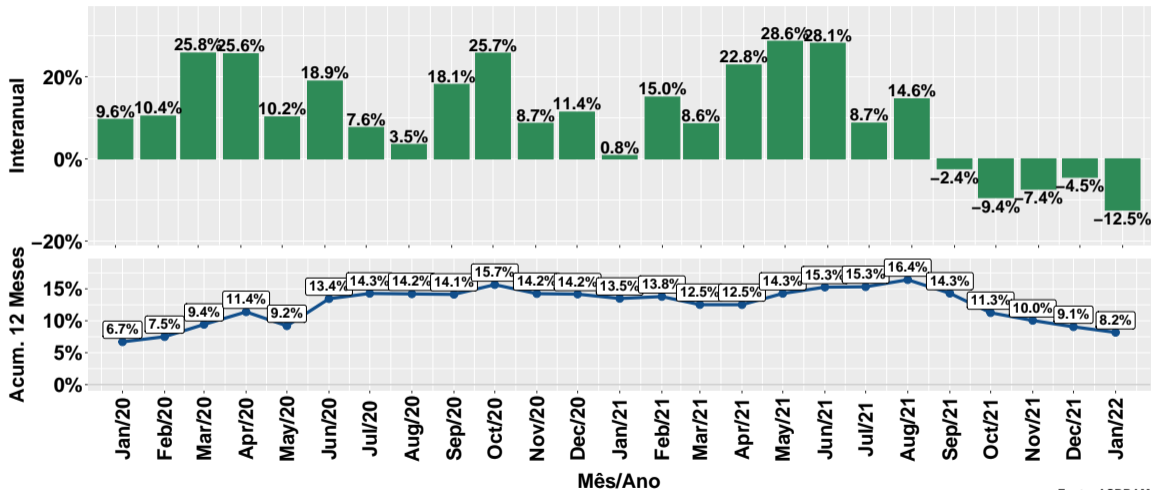
Fonte: ASBRAM

Participação de cada suplemento no volume total de vendas no mês



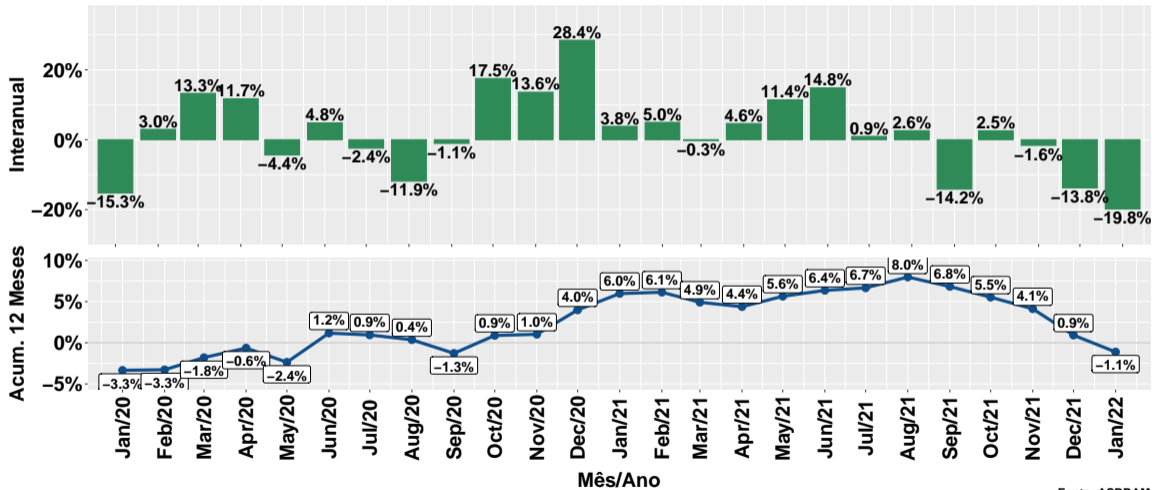
Fonte: ASBRAM

Evolução do volume total de vendas



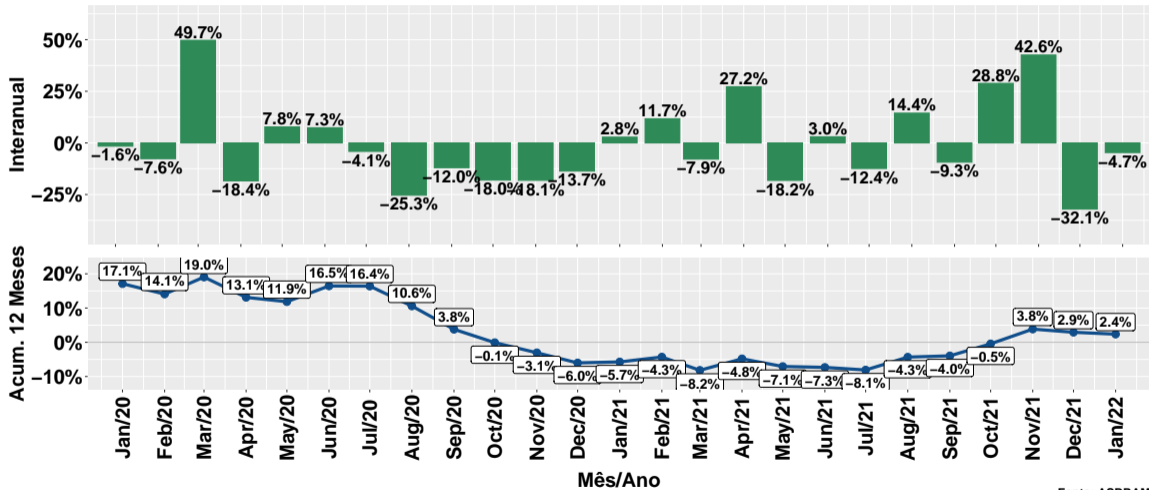
Fonte: ASBRAM

Evolução do volume de vendas: Pronto para uso



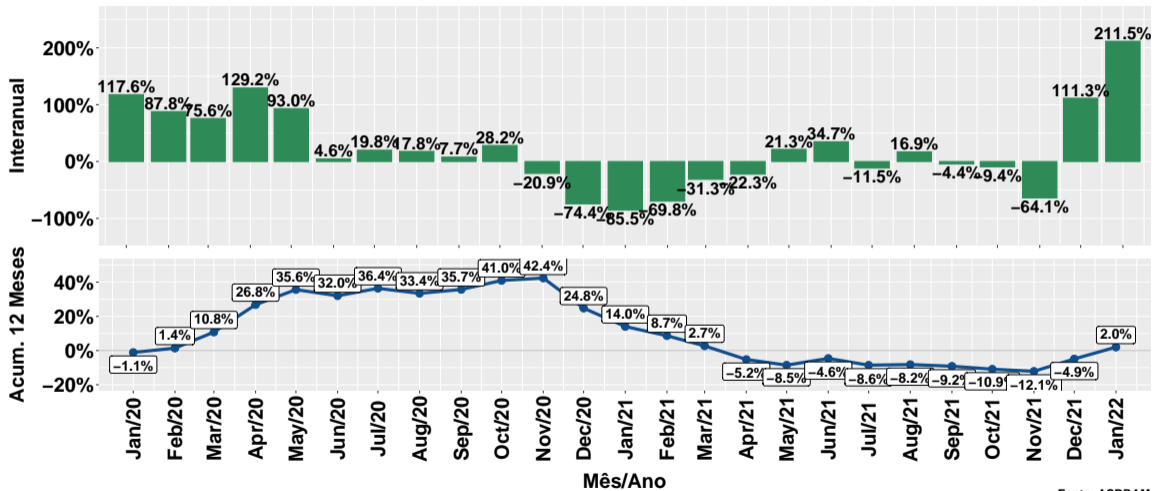
Fonte: ASBRAM

Evolução do volume de vendas: Para diluir



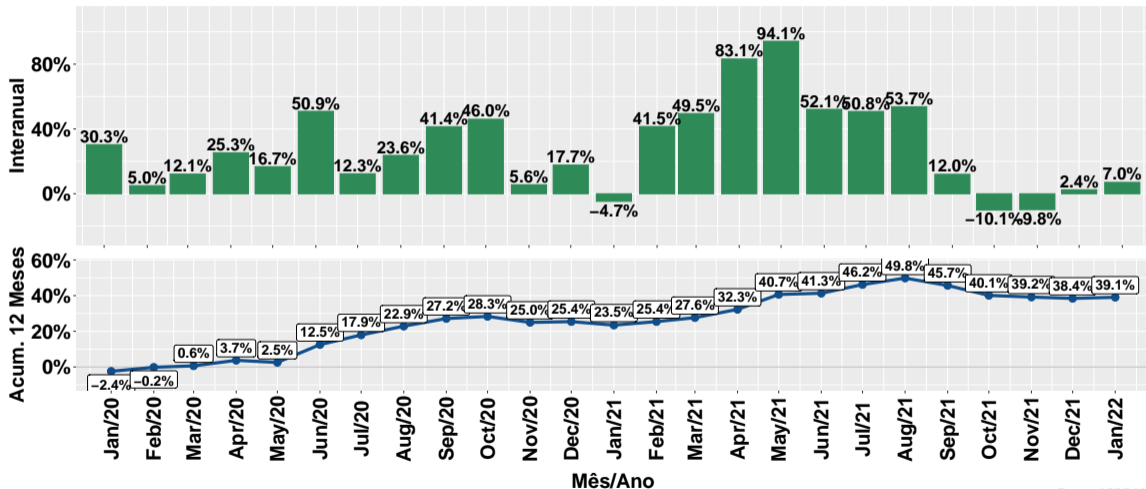
Fonte: ASBRAM

Evolução do volume de vendas: Ureia



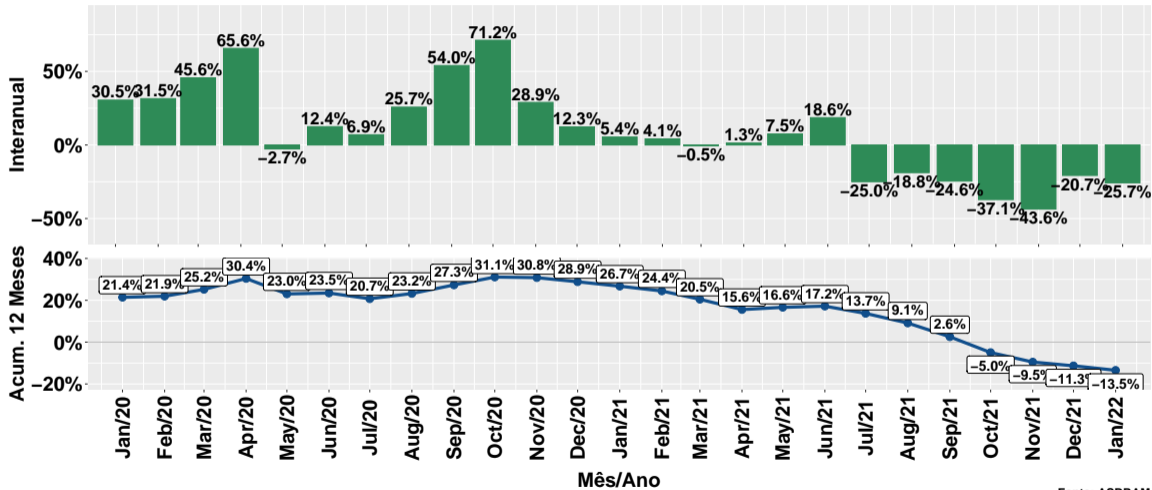
Fonte: ASBRAM

Evolução do volume de vendas: Proteico



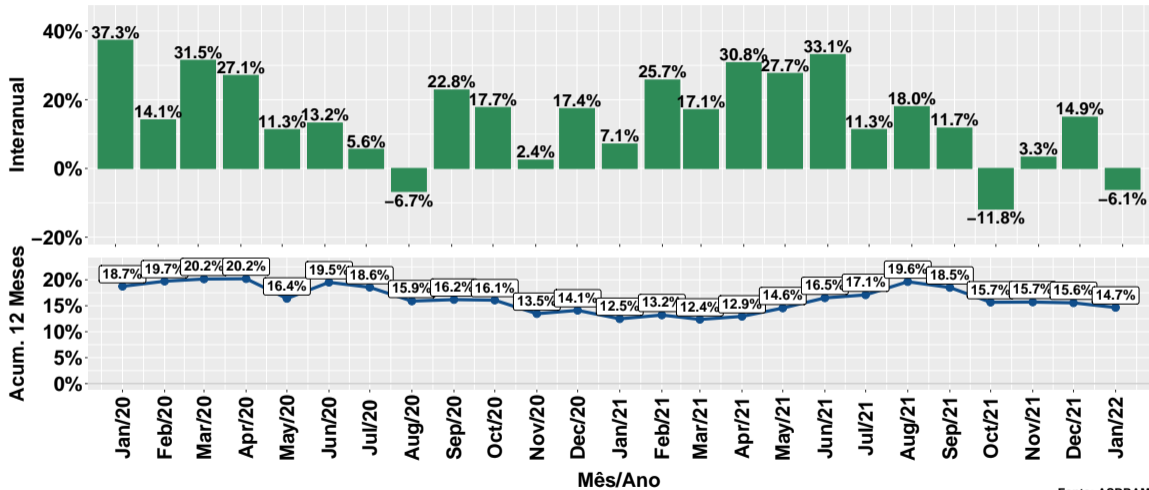
Fonte: ASBRAM

Evolução do volume de vendas: Prot. energético



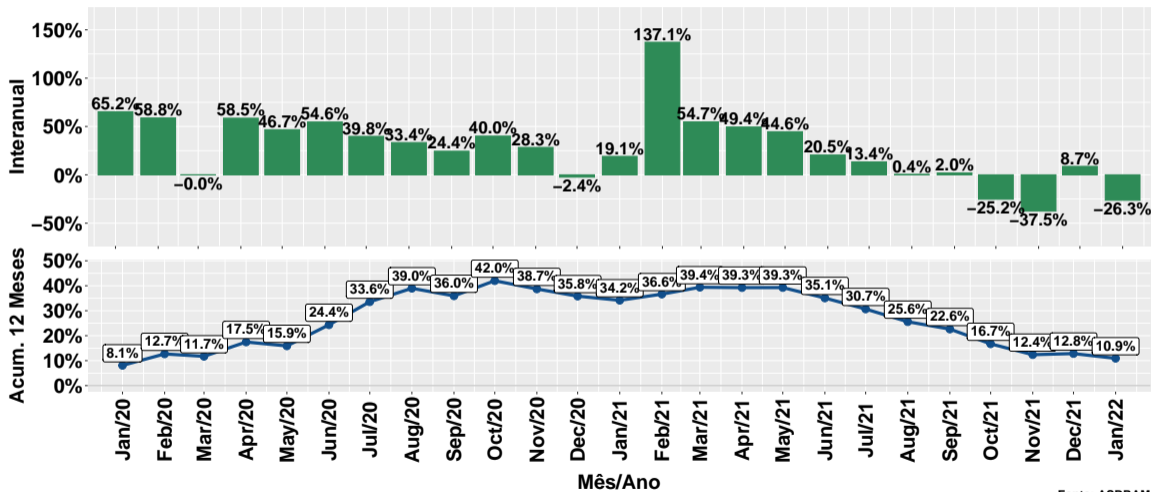
Fonte: ASBRAM

Evolução do volume de vendas: Núcleos



Fonte: ASBRAM

Evolução do volume de vendas: Concentrado



Fonte: ASBRAM

Síntese de January/2022 (Parte 01)

	Vol. vendas ¹	Variação (%)			
		Mensal ²	Interanual ³	Acum. ano	12 meses
Pronto	3.4	-7.0%	-19.8%	-19.8%	-1.1%
Diluir	0.9	76.2%	-4.7%	-4.7%	2.4%
Ureia	0.2	-36.2%	211.5%	211.5%	2.0%
Proteico	1.3	16.5%	7.0%	7.0%	39.1%
Energetico	1.3	14.1%	-25.7%	-25.7%	-13.5%
Nucleos	2.5	-22.1%	-6.1%	-6.1%	14.7%
Concentrado	0.4	-23.1%	-26.3%	-26.3%	10.9%
Total	9.9	-4.4%	-12.5%	-12.5%	8.2%

Note: Fonte: ASBRAM

¹ Em mil toneladas ² Mês/Mês anterior ³ Mês/Mesmo mês ano anterior

Síntese de January/2022 (Parte 02)

	Contribuição (em p.p.)			
	Mensal ²	Interanual ³	Acum. ano	12 meses
Pronto	-2.5	-7.5	-7.5	-0.3
Diluir	3.8	-0.4	-0.4	0.2
Ureia	-1.1	1.2	1.2	0.1
Proteico	1.7	0.7	0.7	5.9
Energetico	1.5	-3.9	-3.9	-1.9
Nucleos	-6.8	-1.4	-1.4	3.5
Concentrado	-1.1	-1.2	-1.2	0.7
Total	-4.4	-12.5	-12.5	8.2

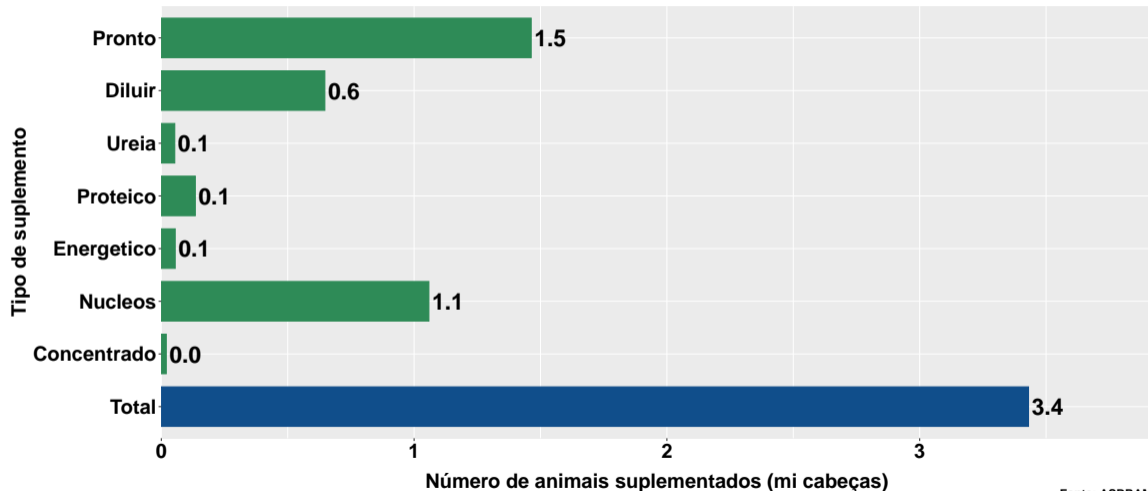
Note: Fonte: ASBRAM

¹ Em mil toneladas ² Mês/Mês anterior ³ Mês/Mesmo mês ano anterior

Section 2

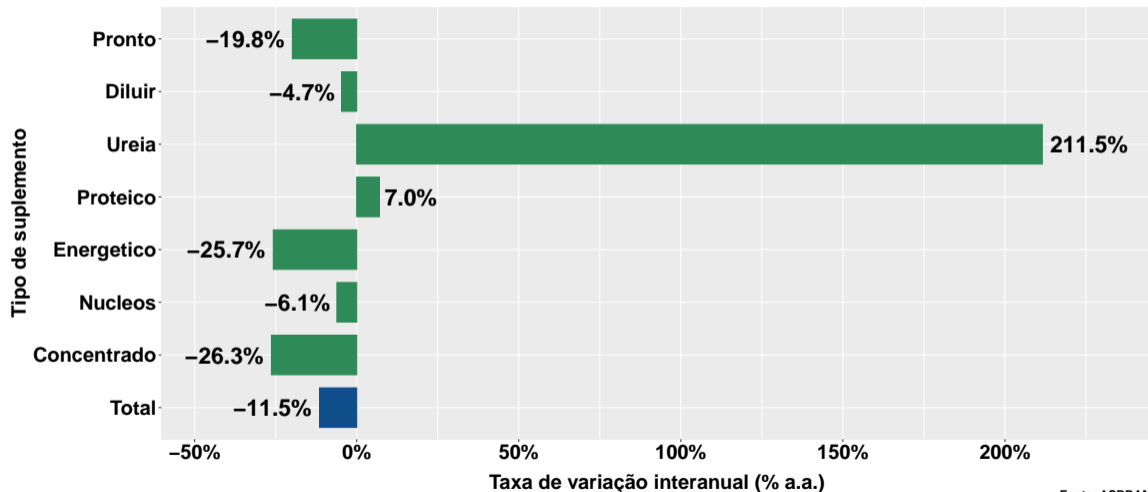
Número de animais suplementados no Minas Gerais

Número de animais suplementados



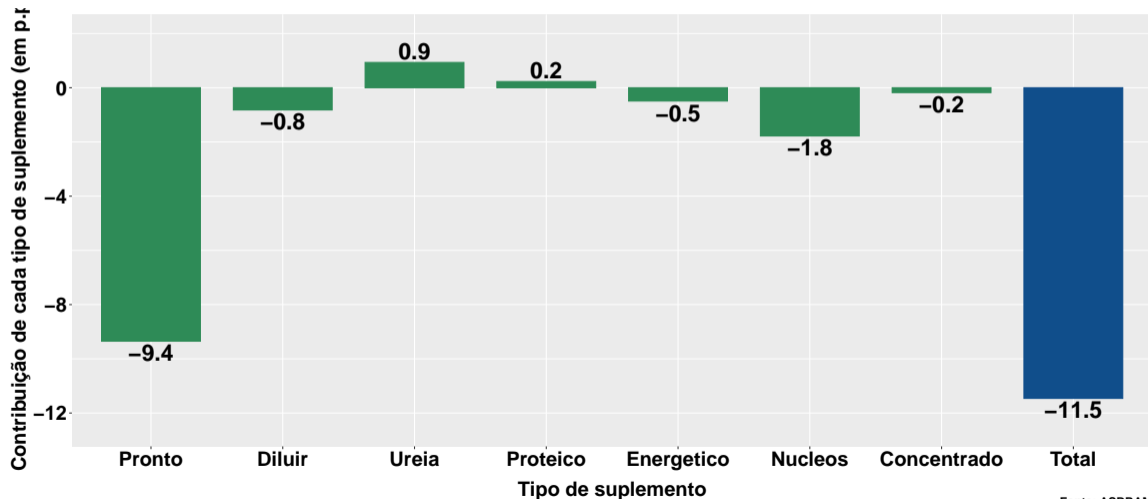
Fonte: ASBRAM

Var. interanual do num. de animais suplementados



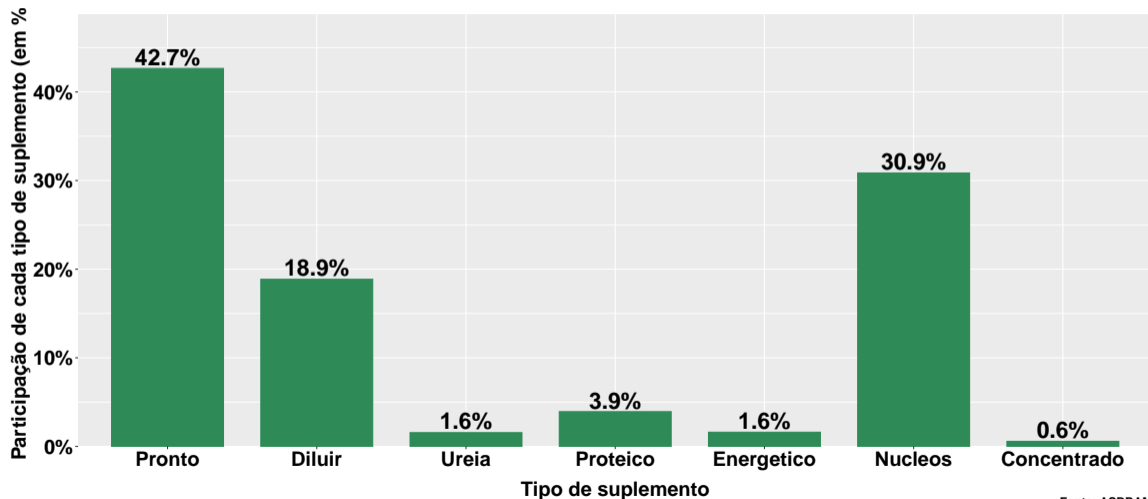
Fonte: ASBRAM

Contribuição de cada suplemento para variação interanual do número de animais suplementados



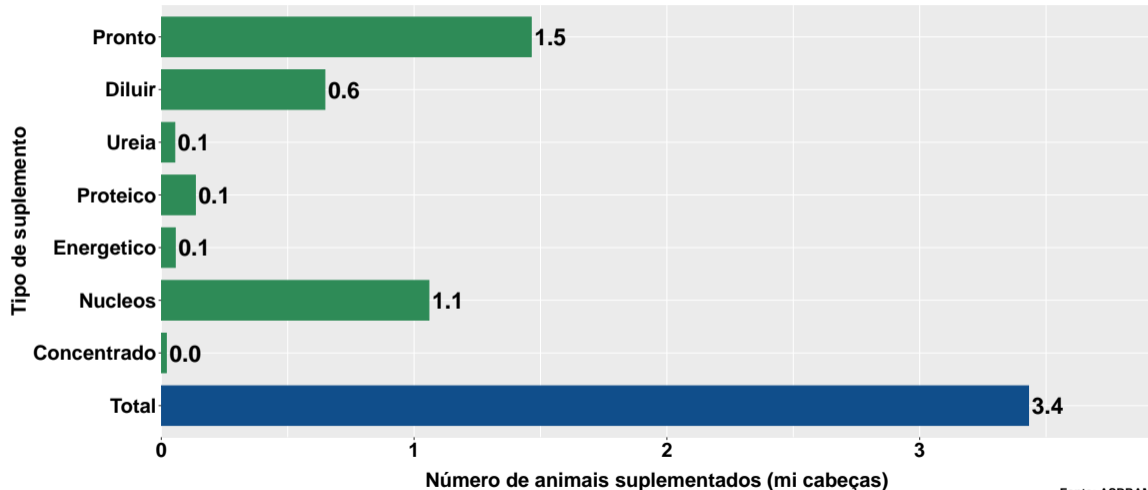
Fonte: ASBRAM

Participação de cada suplemento no número de animais suplementados no mês



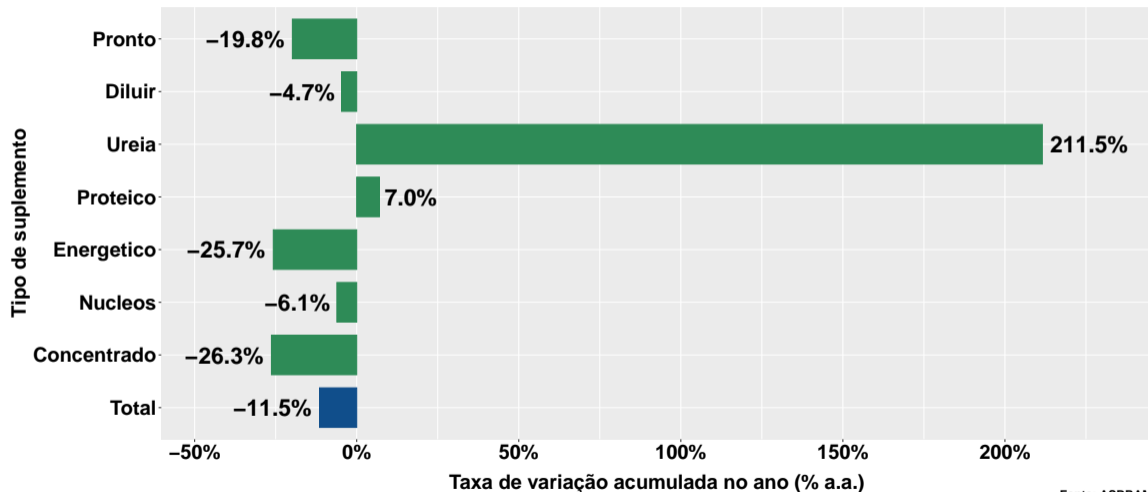
Fonte: ASBRAM

Número de animais suplementados no ano



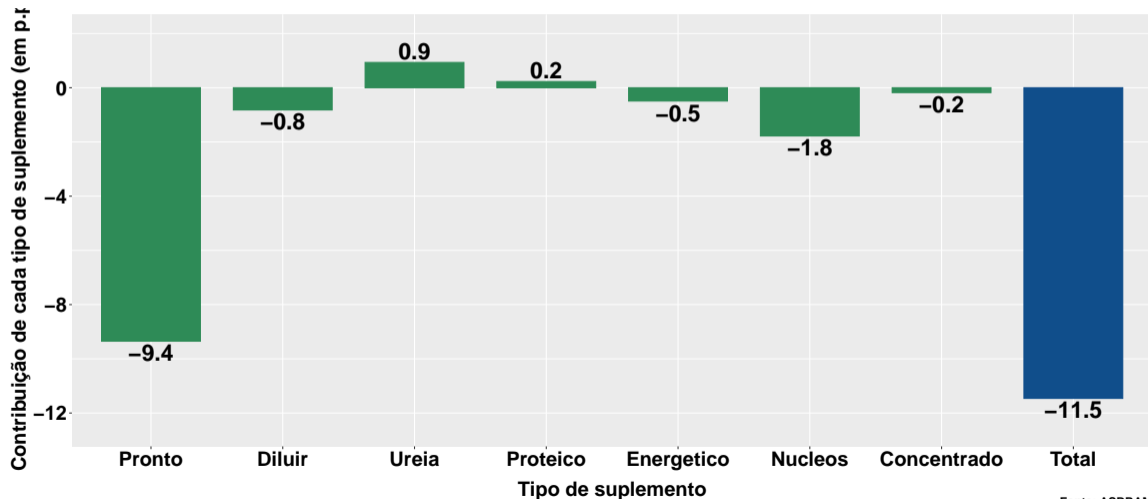
Fonte: ASBRAM

Variação do num. de animais suplementados no ano



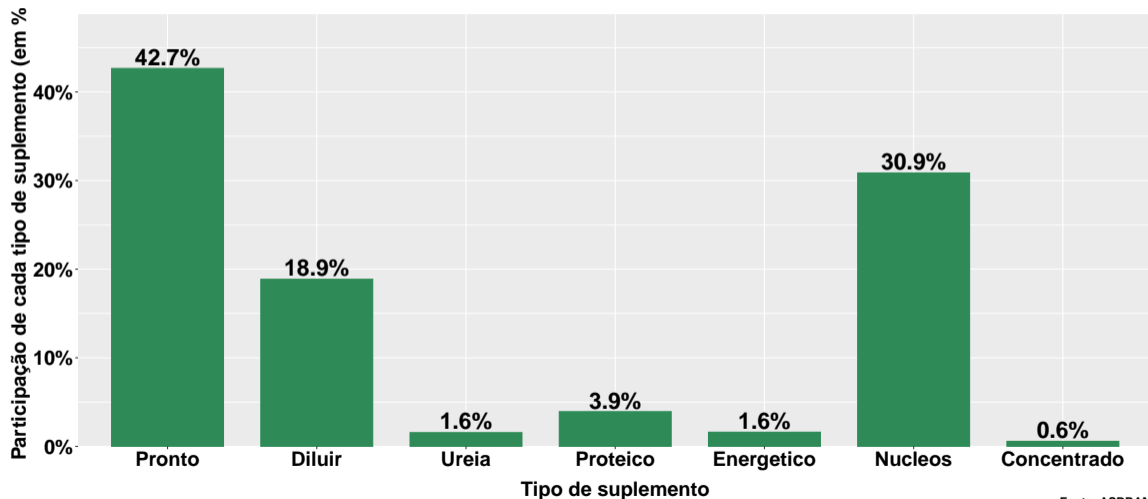
Fonte: ASBRAM

Contribuição de cada suplemento para variação do número de animais suplementados no ano

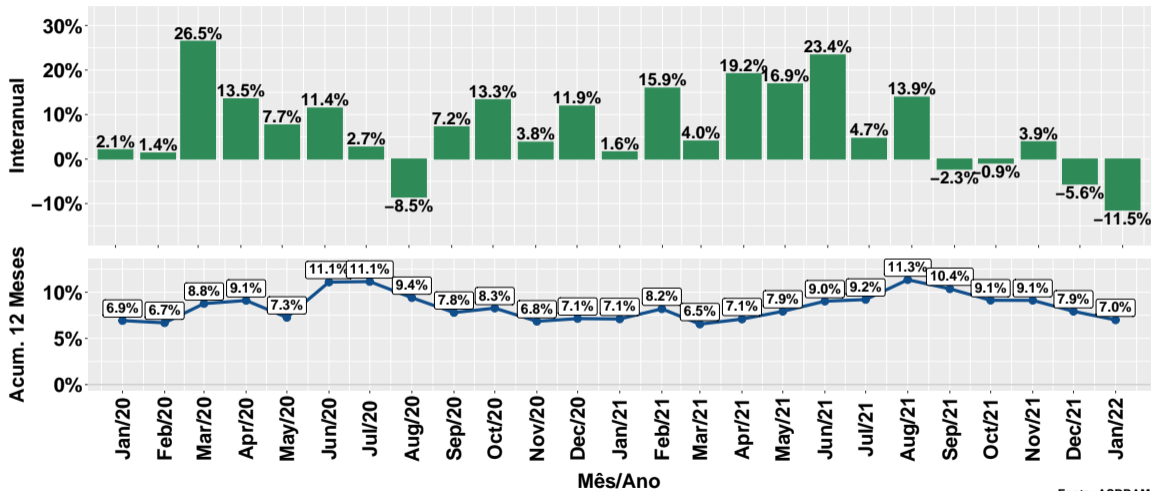


Fonte: ASBRAM

Participação de cada suplemento no número de animais suplementados no ano



Evolução do número de animais suplementados



Fonte: ASBRAM

Síntese de January/2022 (Parte 01)

	Num. animais ¹	Variação (%)			
		Mensal ²	Interanual ³	Acum. ano	12 meses
Pronto	1.5	-7.0%	-19.8%	-19.8%	-0.8%
Diluir	0.6	76.2%	-4.7%	-4.7%	2.9%
Ureia	0.1	-36.2%	211.5%	211.5%	1.8%
Proteico	0.1	16.5%	7.0%	7.0%	39.3%
Energetico	0.1	14.1%	-25.7%	-25.7%	-13.1%
Nucleos	1.1	-22.1%	-6.1%	-6.1%	15.0%
Concentrado	0.0	-23.1%	-26.3%	-26.3%	11.3%
Total	3.4	-3.9%	-11.5%	-11.5%	7.0%

Note: Fonte: ASBRAM

¹ Milhões de cabeças ² Mês/Mês anterior ³ Mês/Mesmo mês ano anterior

Síntese de January/2022 (Parte 02)

	Contribuição (em p.p.)			
	Mensal ²	Interanual ³	Acum. ano	12 meses
Pronto	-3.1	-9.4	-9.4	-0.3
Diluir	7.8	-0.8	-0.8	0.5
Ureia	-0.8	0.9	0.9	0.1
Proteico	0.5	0.2	0.2	2.0
Energetico	0.2	-0.5	-0.5	-0.3
Nucleos	-8.4	-1.8	-1.8	4.8
Concentrado	-0.2	-0.2	-0.2	0.1
Total	-3.9	-11.5	-11.5	7.0

Note: Fonte: ASBRAM

¹ Milhões de cabeças ² Mês/Mês anterior ³ Mês/Mesmo mês ano anterior