

# Índice ASBRAM - Mato Grosso do Sul

Desempenho Março/2022

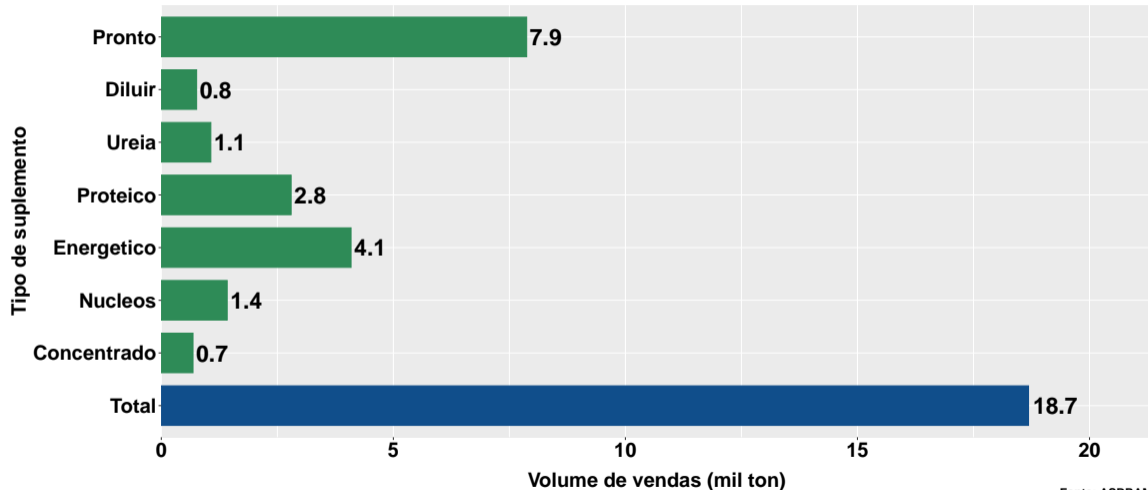
São Paulo, 14/04/2022

- 1 Volume de vendas de suplementos no Mato Grosso do Sul
- 2 Número de animais suplementados no Mato Grosso do Sul

## Section 1

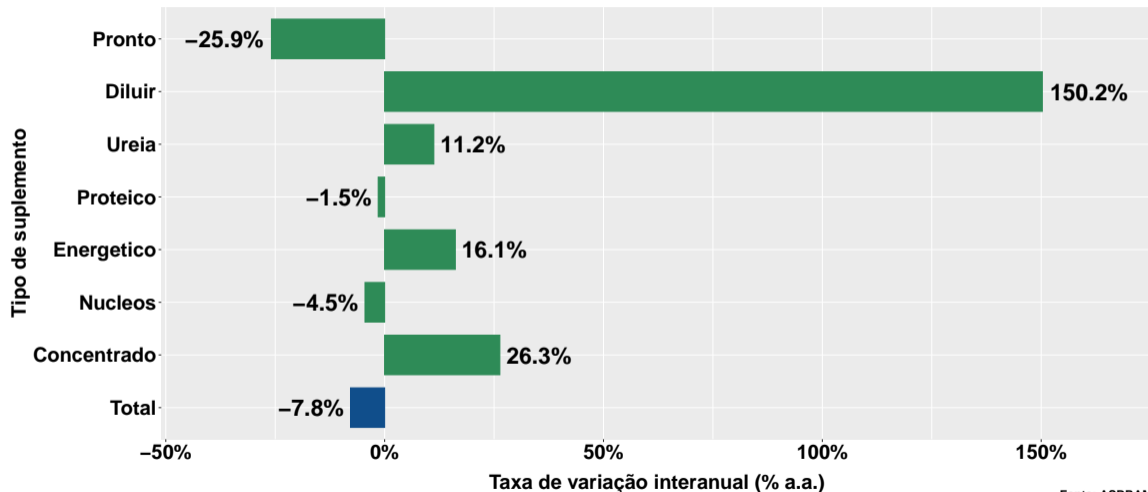
# Volume de vendas de suplementos no Mato Grosso do Sul

## Volume de vendas no mês



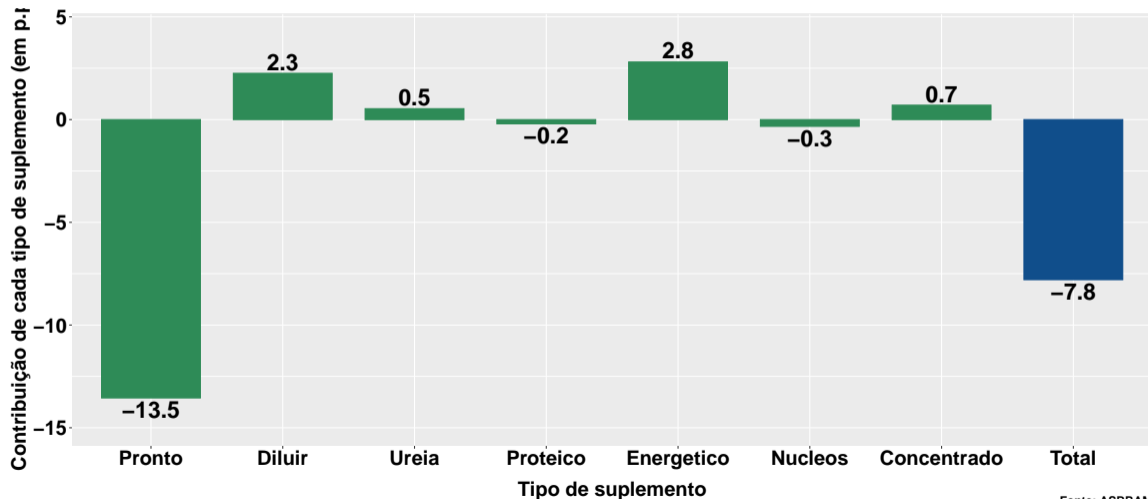
Fonte: ASBRAM

## Variação interanual do volume de vendas



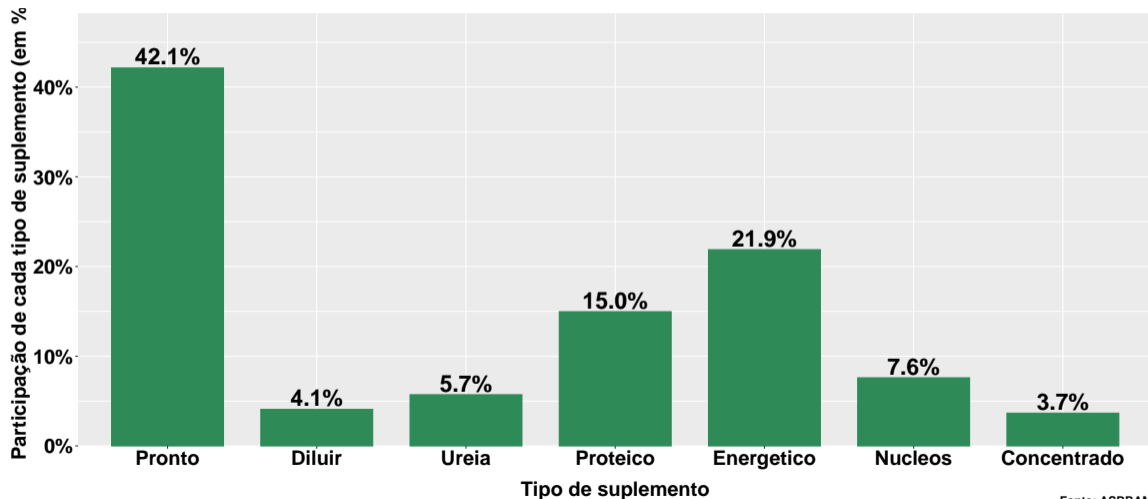
Fonte: ASBRAM

## Contribuição de cada suplemento para variação interanual do volume de vendas



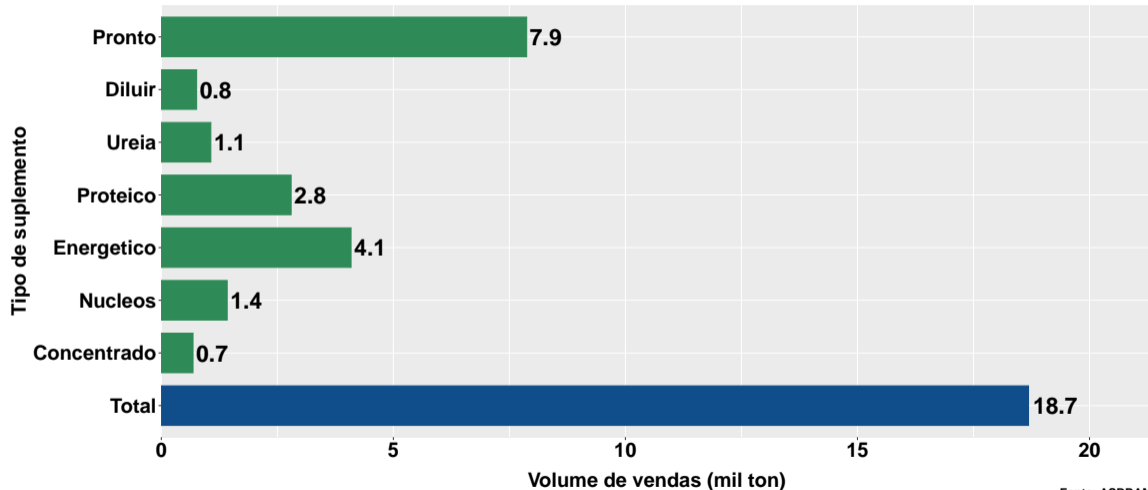
Fonte: ASBRAM

## Participação de cada suplemento no volume total de vendas no mês



Fonte: ASBRAM

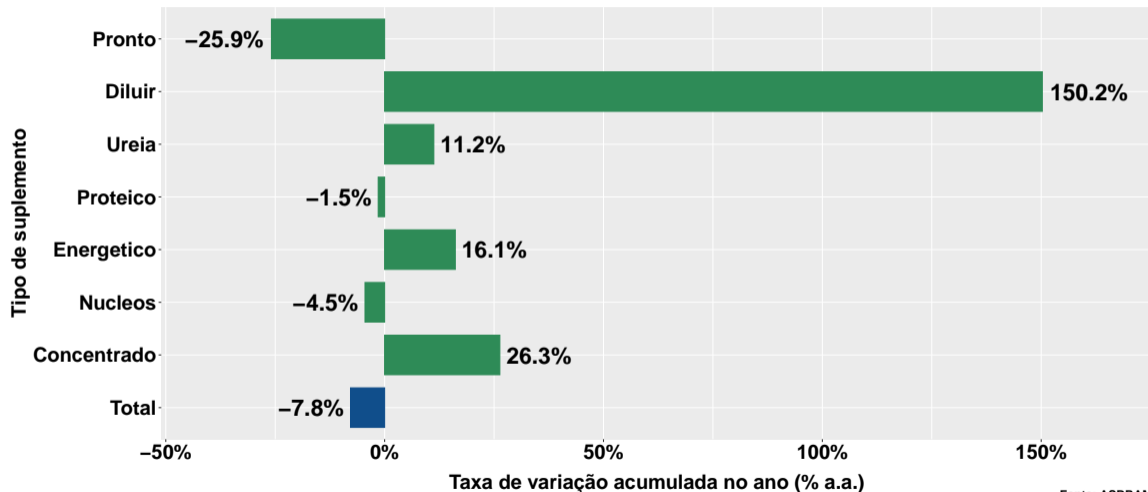
## Volume de vendas acumulado no ano



Fonte: ASBRAM

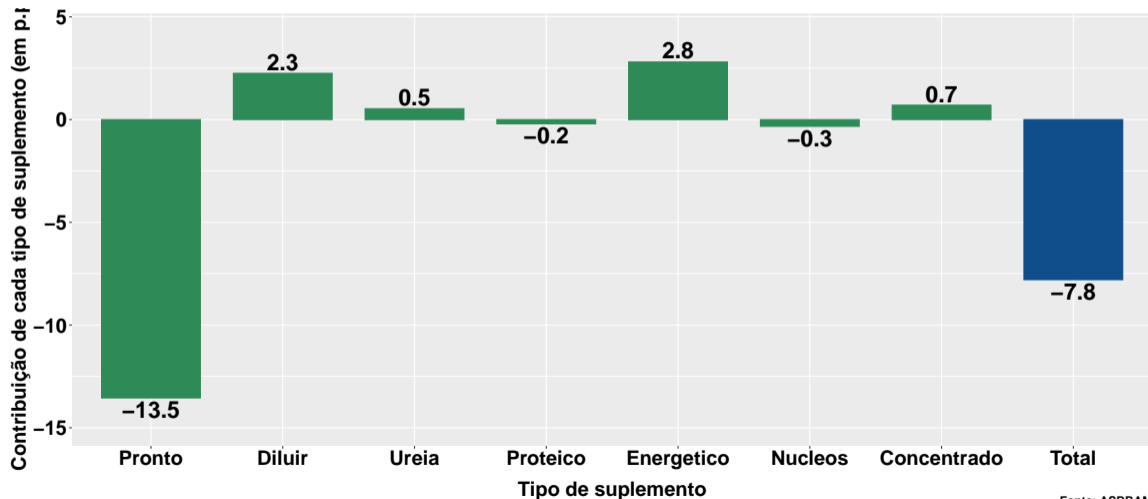


## Variação do volume de vendas acumulado no ano



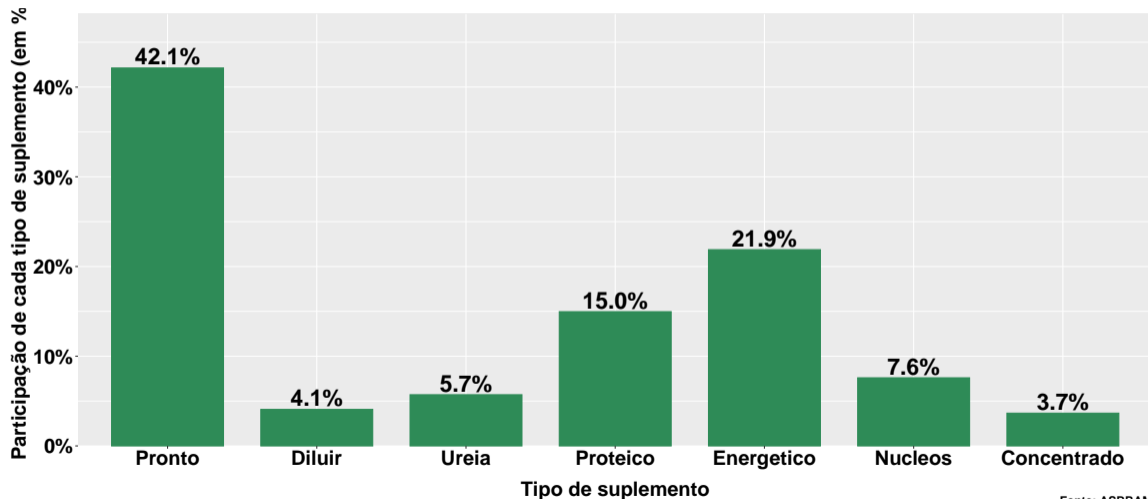
Fonte: ASBRAM

## Contribuição de cada suplemento para variação do volume de vendas acumulado no ano



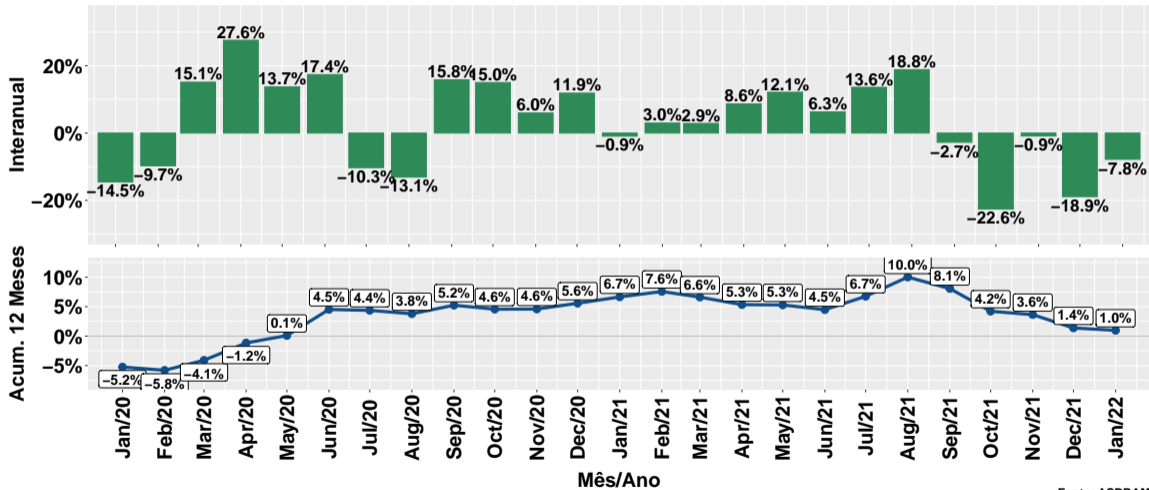
Fonte: ASBRAM

## Participação de cada suplemento no volume total de vendas no mês



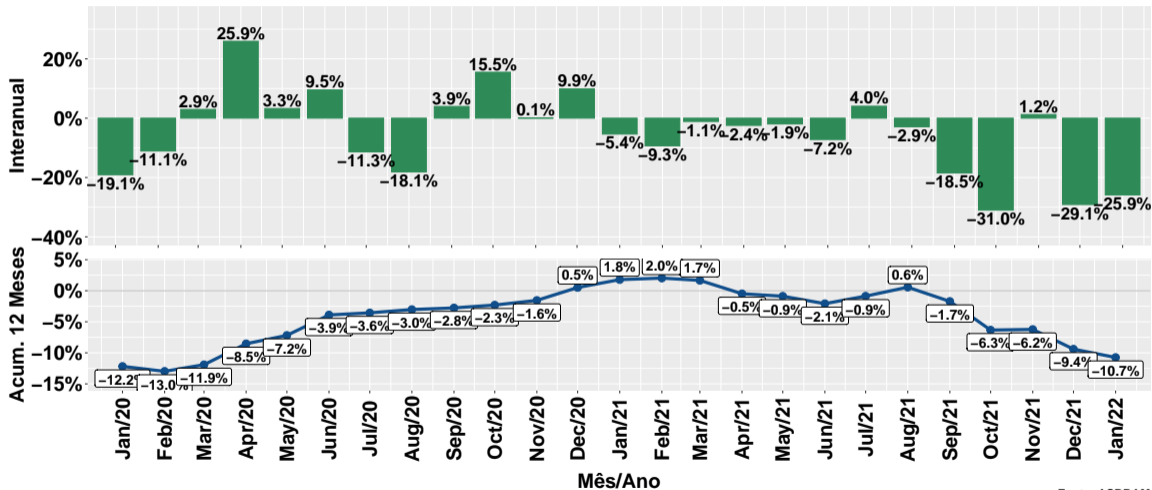
Fonte: ASBRAM

# Evolução do volume total de vendas



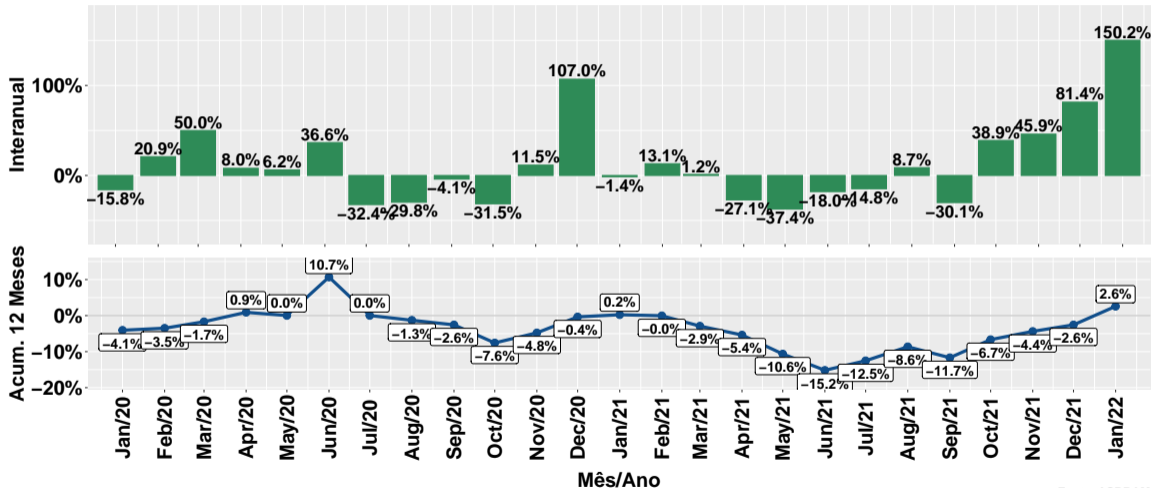
Fonte: ASBRAM

# Evolução do volume de vendas: Pronto para uso



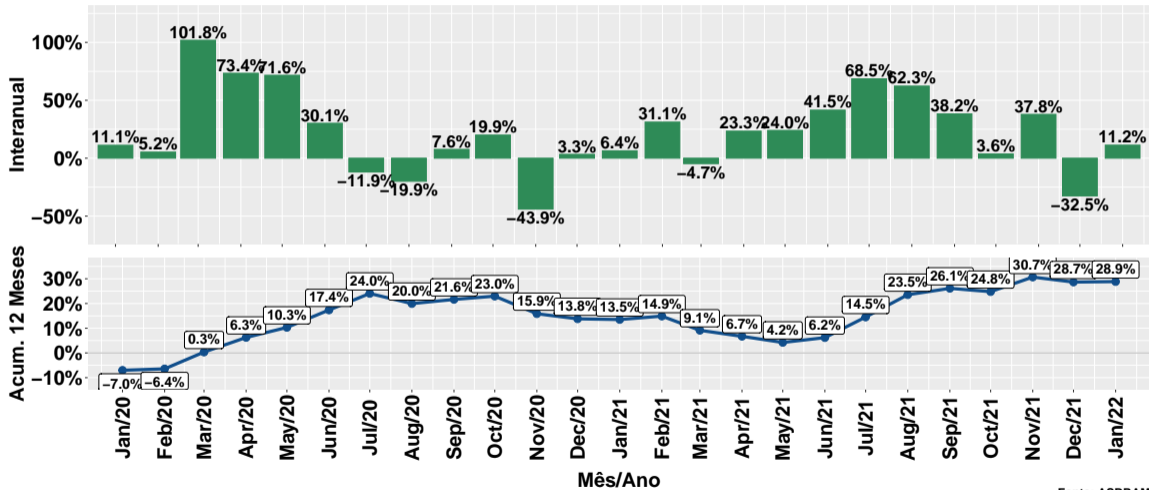
Fonte: ASBRAM

# Evolução do volume de vendas: Para diluir



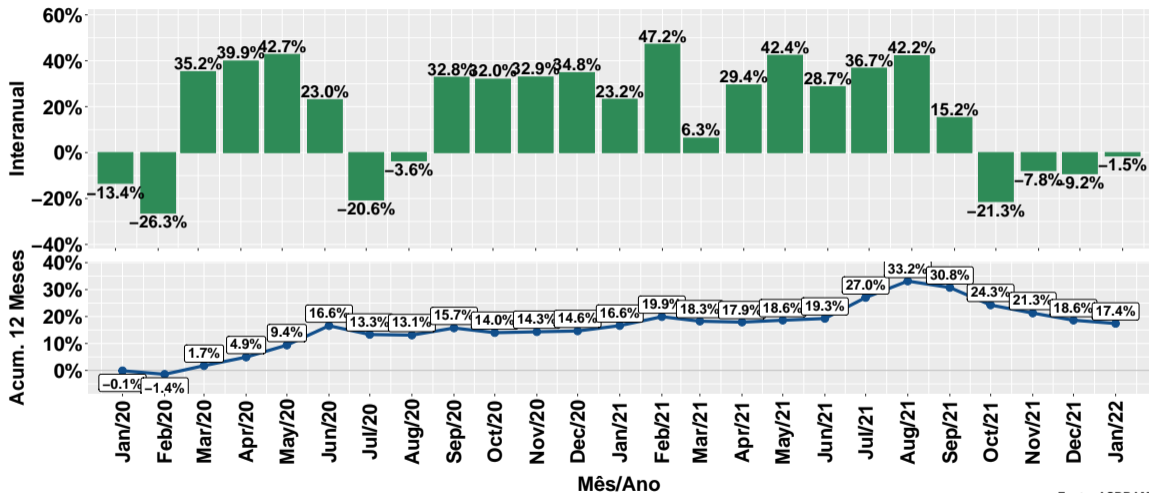
Fonte: ASBRAM

# Evolução do volume de vendas: Ureia



Fonte: ASBRAM

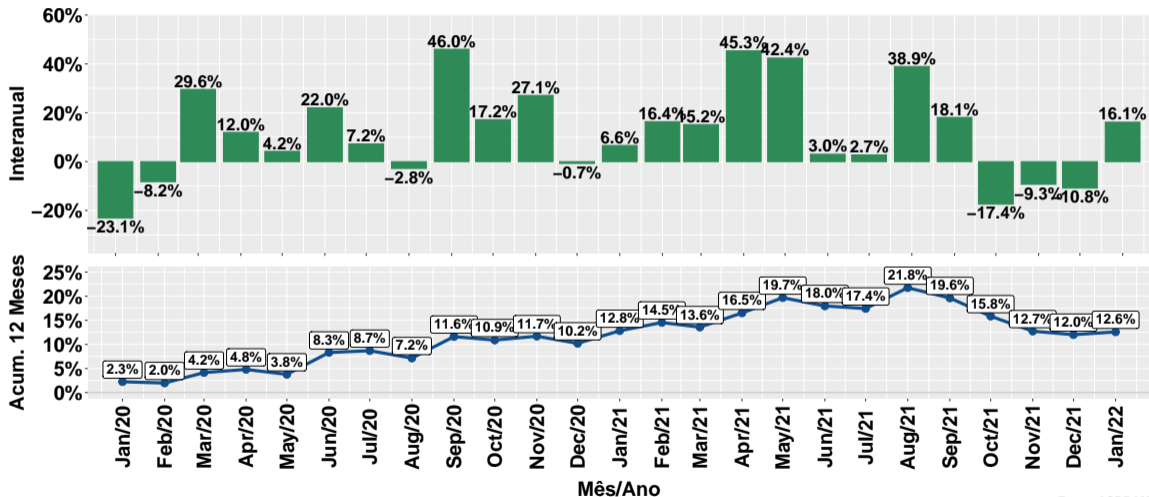
# Evolução do volume de vendas: Proteico



Fonte: ASBRAM

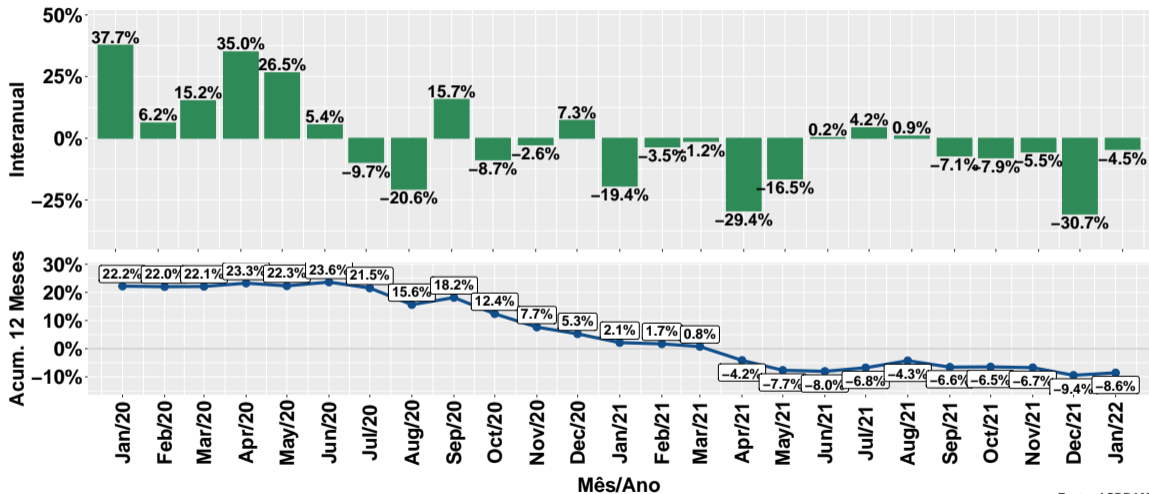


# Evolução do volume de vendas: Prot. energético



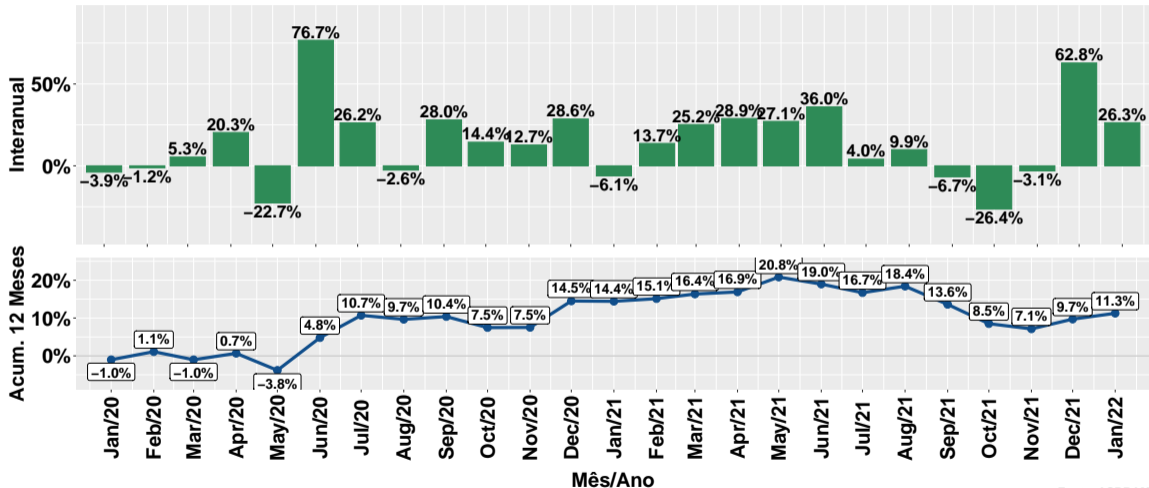
Fonte: ASBRAM

# Evolução do volume de vendas: Núcleos



Fonte: ASBRAM

# Evolução do volume de vendas: Concentrado



Fonte: ASBRAM

## Síntese de January/2022 (Parte 01)

|              | Vol. vendas <sup>1</sup> | Variação (%)        |                         |              |             |
|--------------|--------------------------|---------------------|-------------------------|--------------|-------------|
|              |                          | Mensal <sup>2</sup> | Interanual <sup>3</sup> | Acum. ano    | 12 meses    |
| Pronto       | 7.9                      | -20.5%              | -25.9%                  | -25.9%       | -10.7%      |
| Diluir       | 0.8                      | -17.2%              | 150.2%                  | 150.2%       | 2.6%        |
| Ureia        | 1.1                      | 60.0%               | 11.2%                   | 11.2%        | 28.9%       |
| Proteico     | 2.8                      | -14.3%              | -1.5%                   | -1.5%        | 17.4%       |
| Energetico   | 4.1                      | 12.5%               | 16.1%                   | 16.1%        | 12.6%       |
| Nucleos      | 1.4                      | -5.3%               | -4.5%                   | -4.5%        | -8.6%       |
| Concentrado  | 0.7                      | -45.8%              | 26.3%                   | 26.3%        | 11.3%       |
| <b>Total</b> | <b>18.7</b>              | <b>-11.6%</b>       | <b>-7.8%</b>            | <b>-7.8%</b> | <b>1.0%</b> |

Note: Fonte: ASBRAM

<sup>1</sup> Em mil toneladas <sup>2</sup> Mês/Mês anterior <sup>3</sup> Mês/Mesmo mês ano anterior

## Síntese de January/2022 (Parte 02)

|              | Contribuição (em p.p.) |                         |             |            |
|--------------|------------------------|-------------------------|-------------|------------|
|              | Mensal <sup>2</sup>    | Interanual <sup>3</sup> | Acum. ano   | 12 meses   |
| Pronto       | -9.6                   | -13.5                   | -13.5       | -5.1       |
| Diluir       | -0.7                   | 2.3                     | 2.3         | 0.1        |
| Ureia        | 1.9                    | 0.5                     | 0.5         | 1.5        |
| Proteico     | -2.2                   | -0.2                    | -0.2        | 2.8        |
| Energetico   | 2.1                    | 2.8                     | 2.8         | 2.1        |
| Nucleos      | -0.4                   | -0.3                    | -0.3        | -0.7       |
| Concentrado  | -2.7                   | 0.7                     | 0.7         | 0.4        |
| <b>Total</b> | <b>-11.6</b>           | <b>-7.8</b>             | <b>-7.8</b> | <b>1.0</b> |

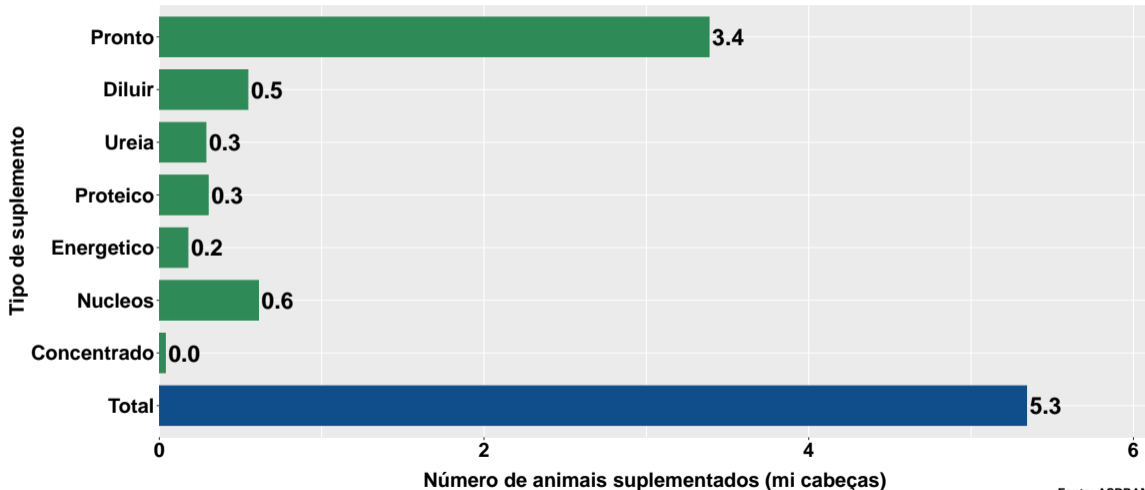
*Note:* Fonte: ASBRAM

<sup>1</sup> Em mil toneladas <sup>2</sup> Mês/Mês anterior <sup>3</sup> Mês/Mesmo mês ano anterior

## Section 2

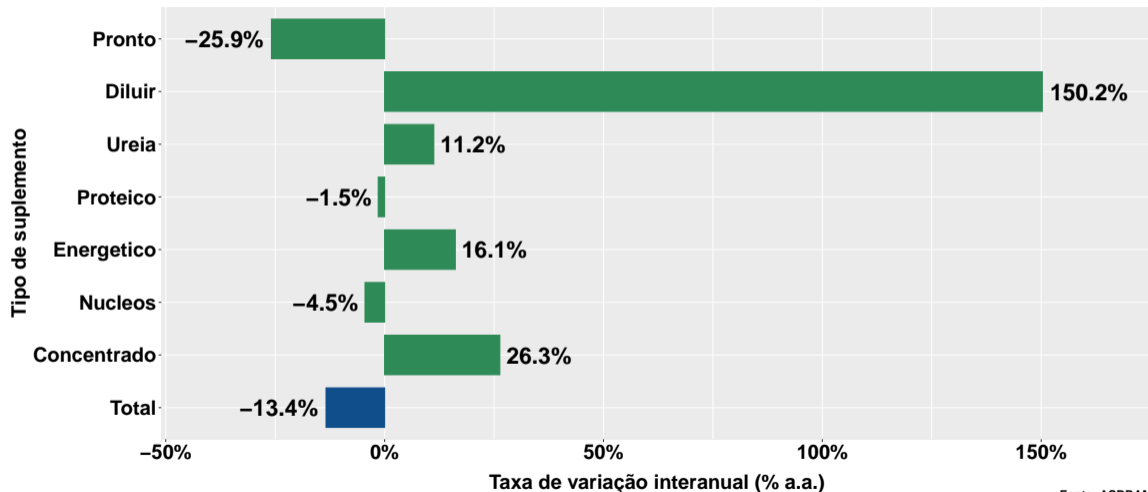
# Número de animais suplementados no Mato Grosso do Sul

# Número de animais suplementados



Fonte: ASBRAM

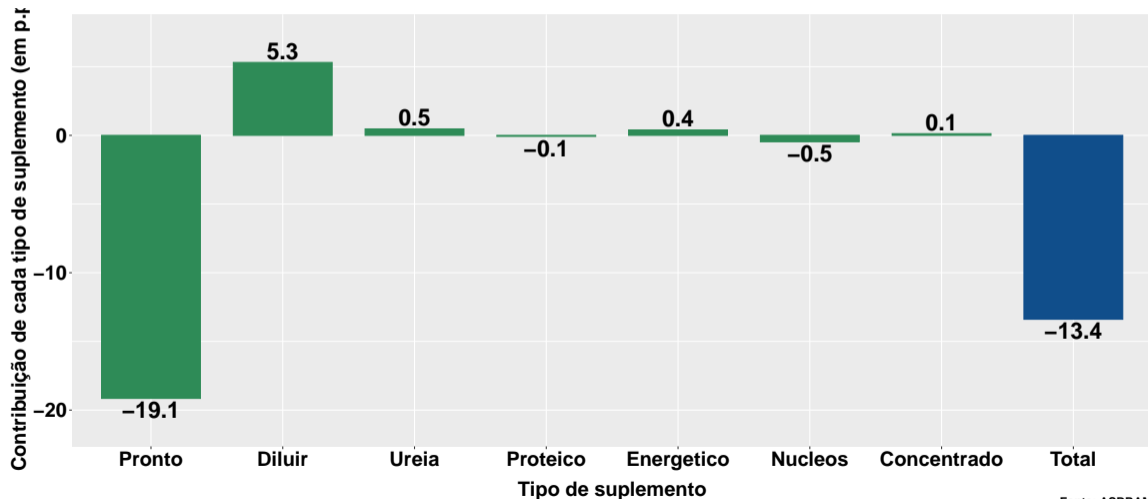
## Var. interanual do num. de animais suplementados



Fonte: ASBRAM

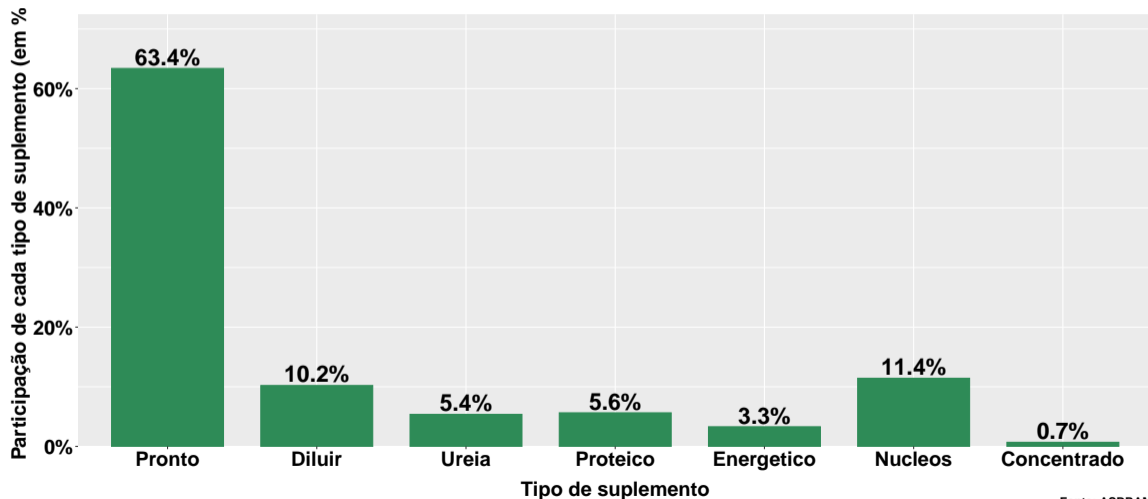


## Contribuição de cada suplemento para variação interanual do número de animais suplementados



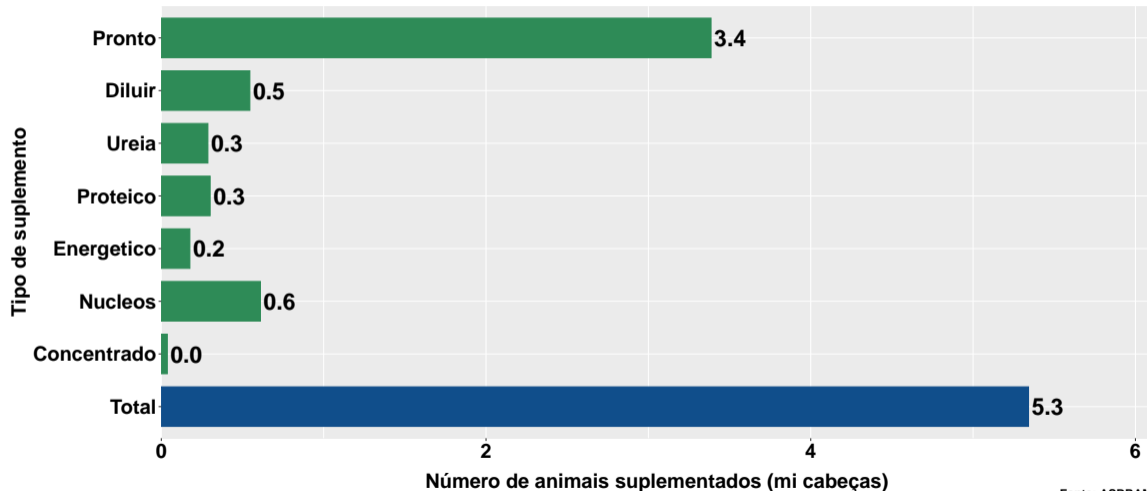
Fonte: ASBRAM

## Participação de cada suplemento no número de animais suplementados no mês



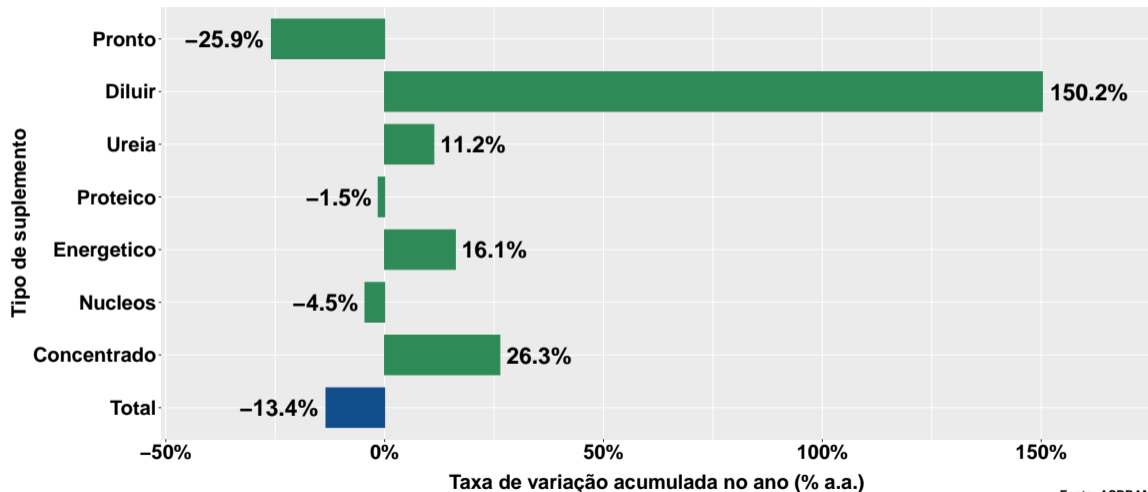
Fonte: ASBRAM

## Número de animais suplementados no ano



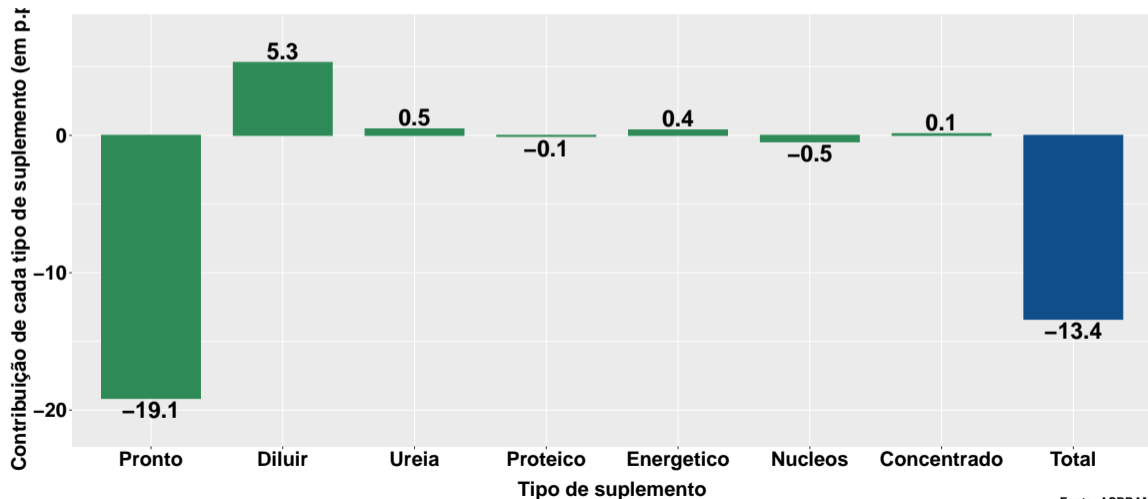
Fonte: ASBRAM

## Variação do num. de animais suplementados no ano



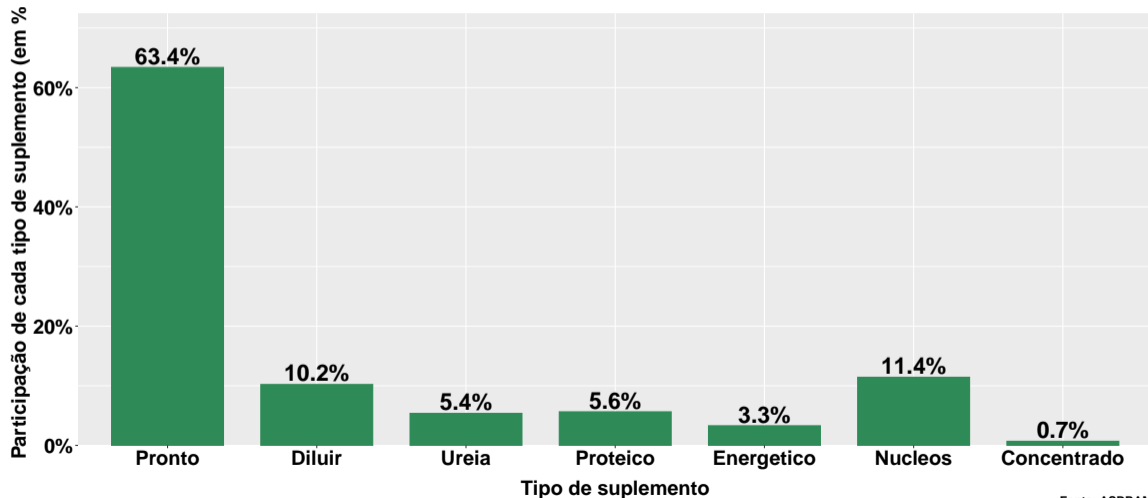
Fonte: ASBRAM

## Contribuição de cada suplemento para variação do número de animais suplementados no ano



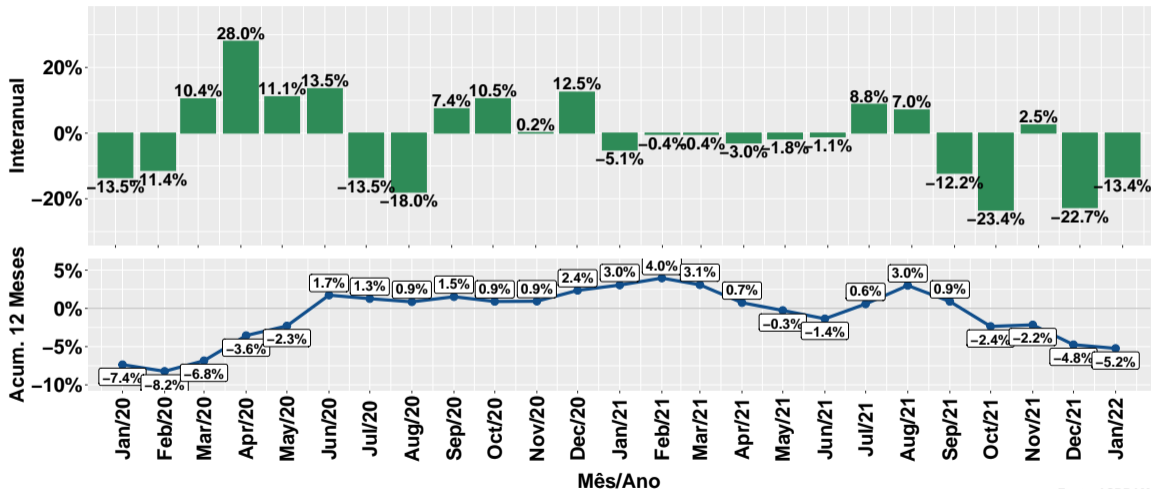
Fonte: ASBRAM

## Participação de cada suplemento no número de animais suplementados no ano



Fonte: ASBRAM

## Evolução do número de animais suplementados



Fonte: ASBRAM

## Síntese de January/2022 (Parte 01)

|              | Num. animais <sup>1</sup> | Variação (%)        |                         |               |              |
|--------------|---------------------------|---------------------|-------------------------|---------------|--------------|
|              |                           | Mensal <sup>2</sup> | Interanual <sup>3</sup> | Acum. ano     | 12 meses     |
| Pronto       | 3.4                       | -20.5%              | -25.9%                  | -25.9%        | -10.4%       |
| Diluir       | 0.5                       | -17.2%              | 150.2%                  | 150.2%        | 2.7%         |
| Ureia        | 0.3                       | 60.0%               | 11.2%                   | 11.2%         | 29.2%        |
| Proteico     | 0.3                       | -14.3%              | -1.5%                   | -1.5%         | 17.6%        |
| Energetico   | 0.2                       | 12.5%               | 16.1%                   | 16.1%         | 12.9%        |
| Nucleos      | 0.6                       | -5.3%               | -4.5%                   | -4.5%         | -8.4%        |
| Concentrado  | 0.0                       | -45.8%              | 26.3%                   | 26.3%         | 11.4%        |
| <b>Total</b> | <b>5.3</b>                | <b>-15.4%</b>       | <b>-13.4%</b>           | <b>-13.4%</b> | <b>-5.2%</b> |

Note: Fonte: ASBRAM

<sup>1</sup> Milhões de cabeças <sup>2</sup> Mês/Mês anterior <sup>3</sup> Mês/Mesmo mês ano anterior



## Síntese de January/2022 (Parte 02)

|              | Contribuição (em p.p.) |                         |              |             |
|--------------|------------------------|-------------------------|--------------|-------------|
|              | Mensal <sup>2</sup>    | Interanual <sup>3</sup> | Acum. ano    | 12 meses    |
| Pronto       | -13.8                  | -19.1                   | -19.1        | -7.1        |
| Diluir       | -1.8                   | 5.3                     | 5.3          | 0.2         |
| Ureia        | 1.7                    | 0.5                     | 0.5          | 1.4         |
| Proteico     | -0.8                   | -0.1                    | -0.1         | 1.0         |
| Energetico   | 0.3                    | 0.4                     | 0.4          | 0.3         |
| Nucleos      | -0.5                   | -0.5                    | -0.5         | -1.0        |
| Concentrado  | -0.5                   | 0.1                     | 0.1          | 0.1         |
| <b>Total</b> | <b>-15.4</b>           | <b>-13.4</b>            | <b>-13.4</b> | <b>-5.2</b> |

*Note:* Fonte: ASBRAM

<sup>1</sup> Milhões de cabeças <sup>2</sup> Mês/Mês anterior <sup>3</sup> Mês/Mesmo mês ano anterior