

Índice ASBRAM - Mato Grosso

Desempenho Março/2022

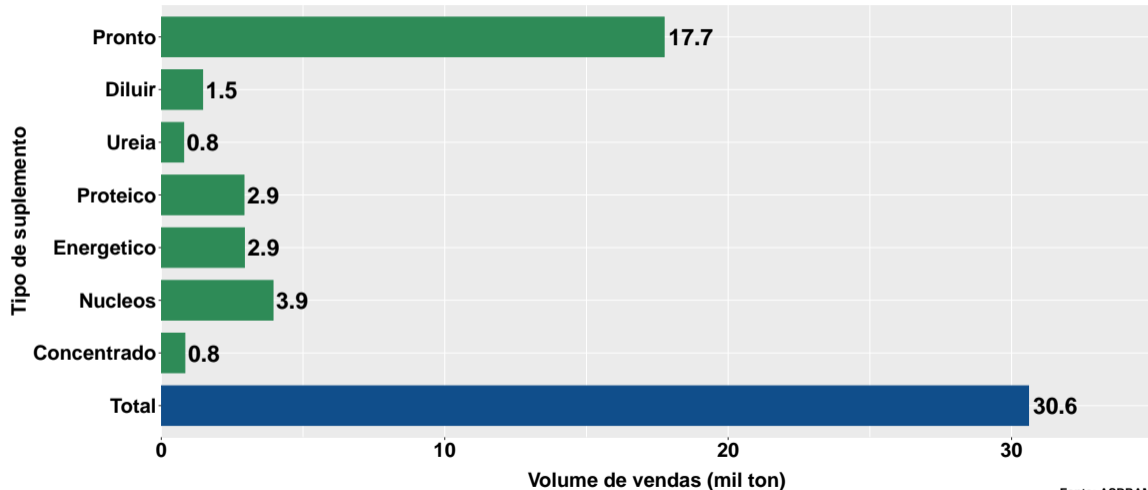
São Paulo, 14/04/2022

- 1 Volume de vendas de suplementos no Mato Grosso
- 2 Número de animais suplementados no Mato Grosso

Section 1

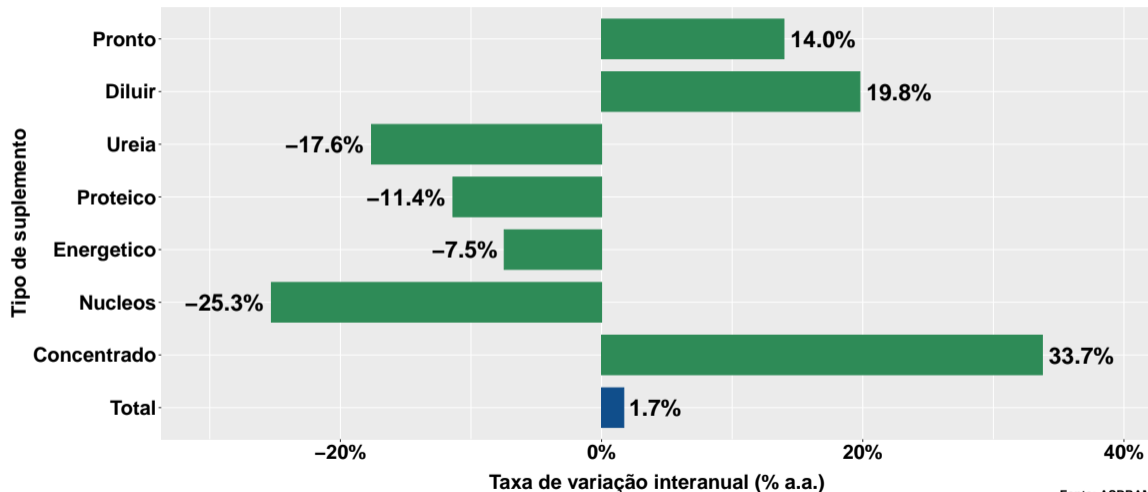
Volume de vendas de suplementos no Mato Grosso

Volume de vendas no mês



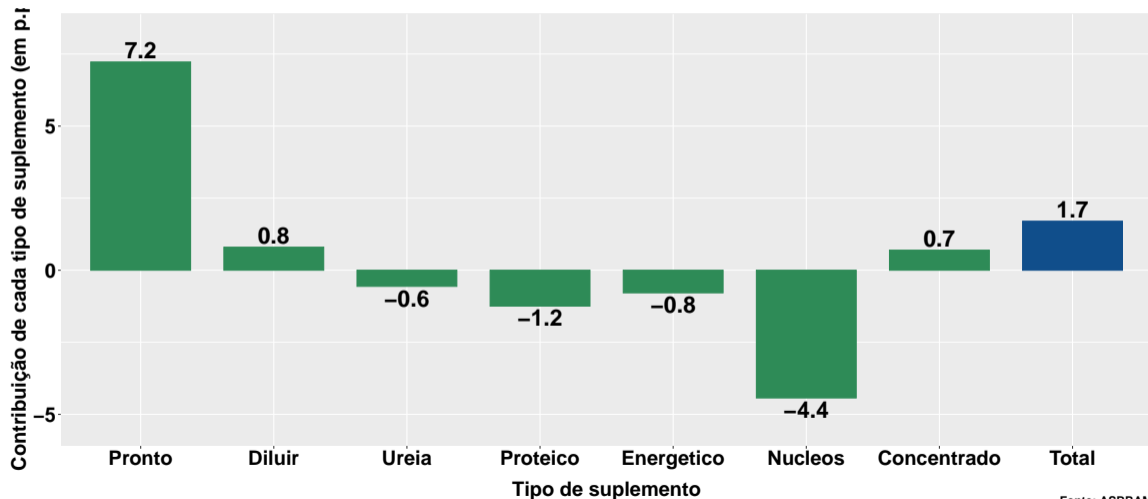
Fonte: ASBRAM

Variação interanual do volume de vendas



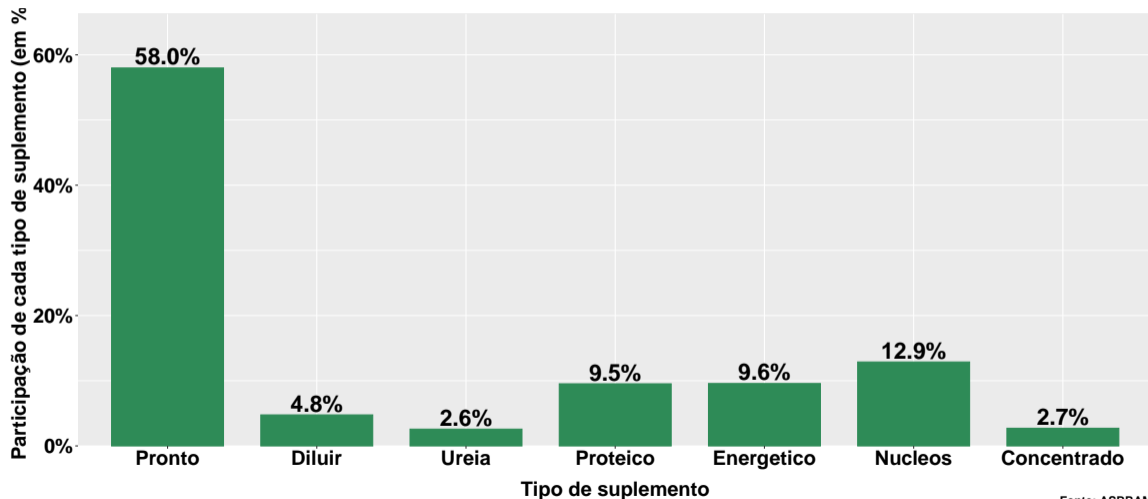
Fonte: ASBRAM

Contribuição de cada suplemento para variação interanual do volume de vendas



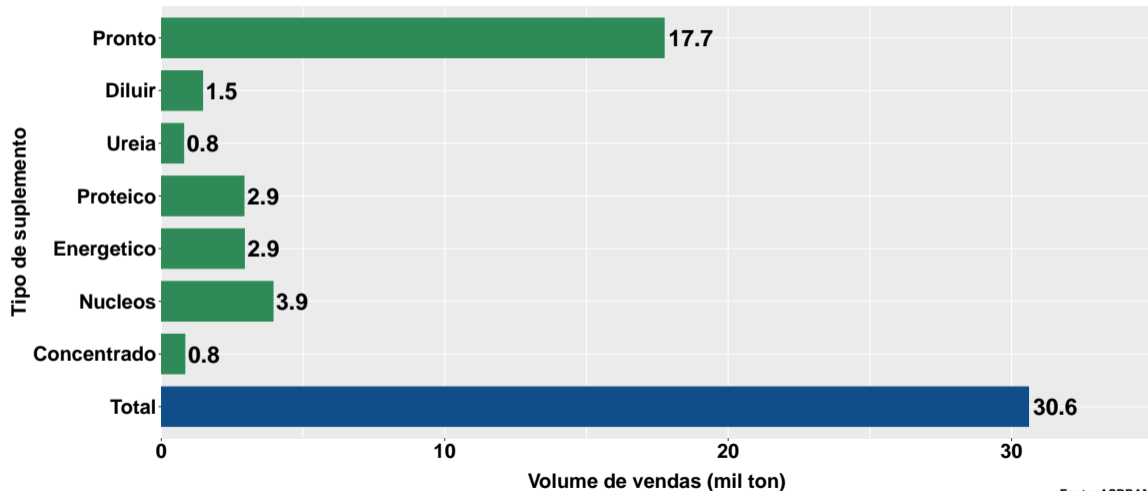
Fonte: ASBRAM

Participação de cada suplemento no volume total de vendas no mês



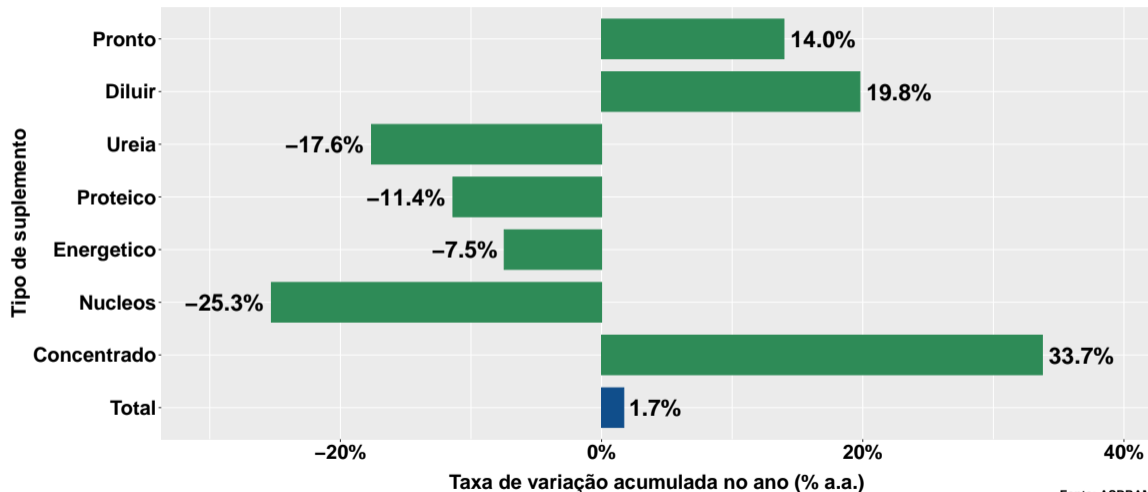
Fonte: ASBRAM

Volume de vendas acumulado no ano



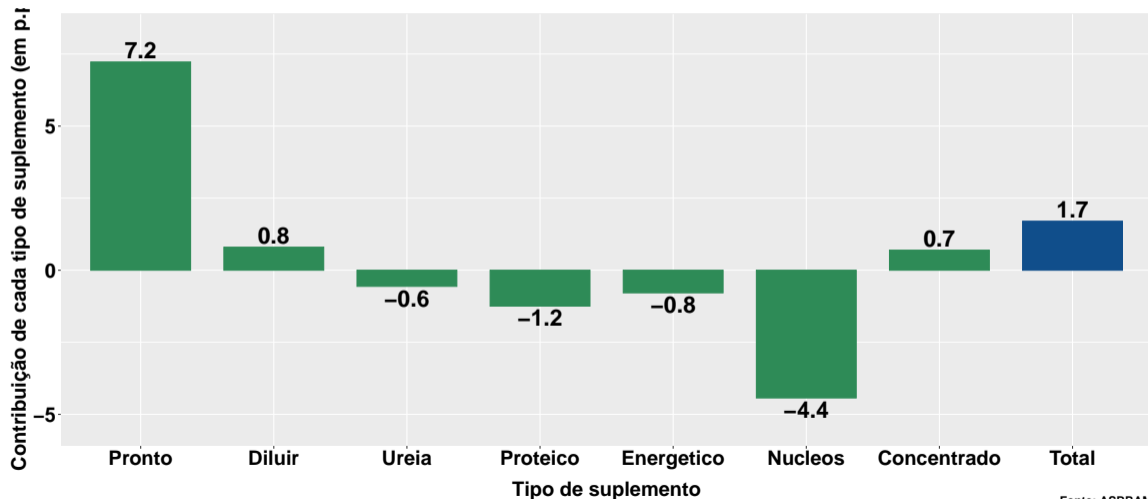
Fonte: ASBRAM

Varição do volume de vendas acumulado no ano



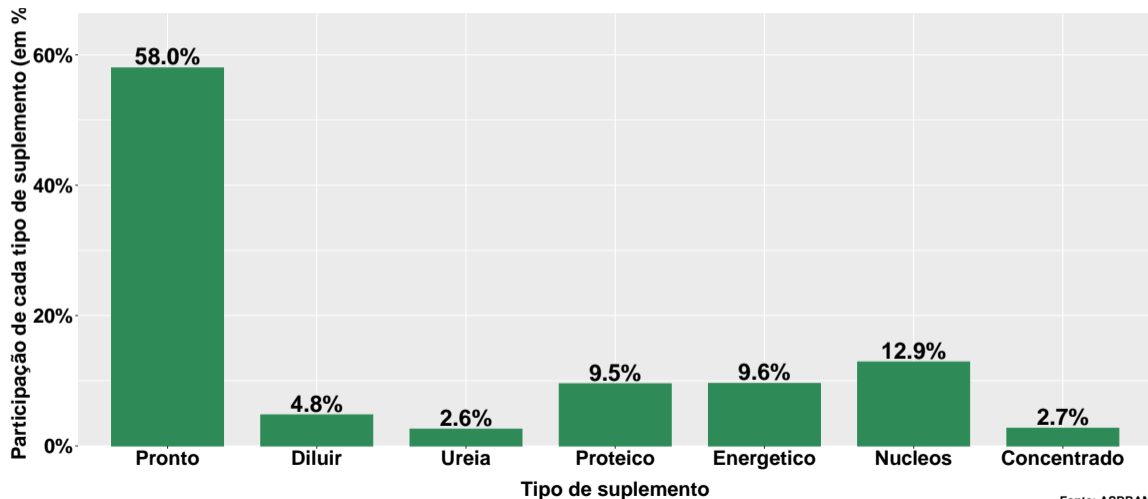
Fonte: ASBRAM

Contribuição de cada suplemento para variação do volume de vendas acumulado no ano



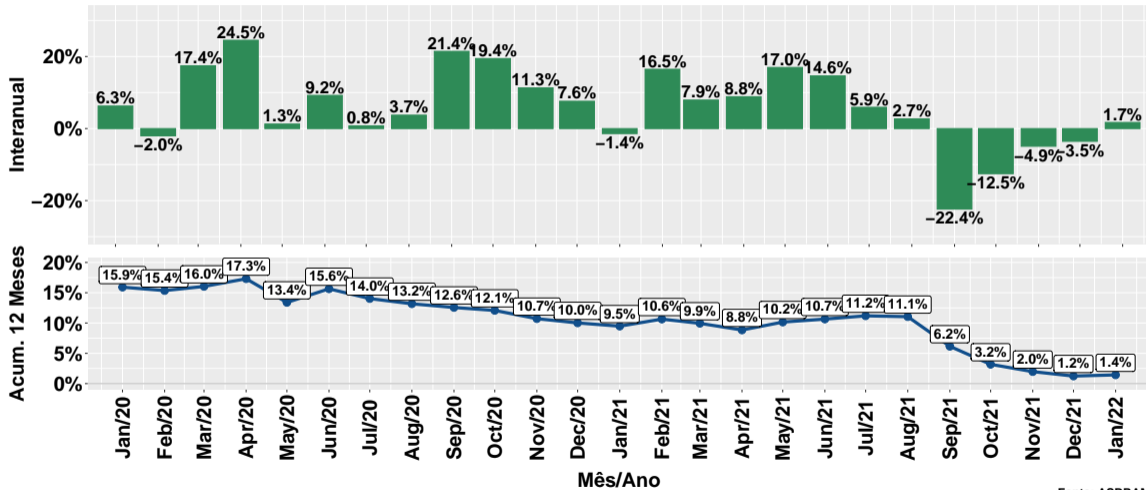
Fonte: ASBRAM

Participação de cada suplemento no volume total de vendas no mês



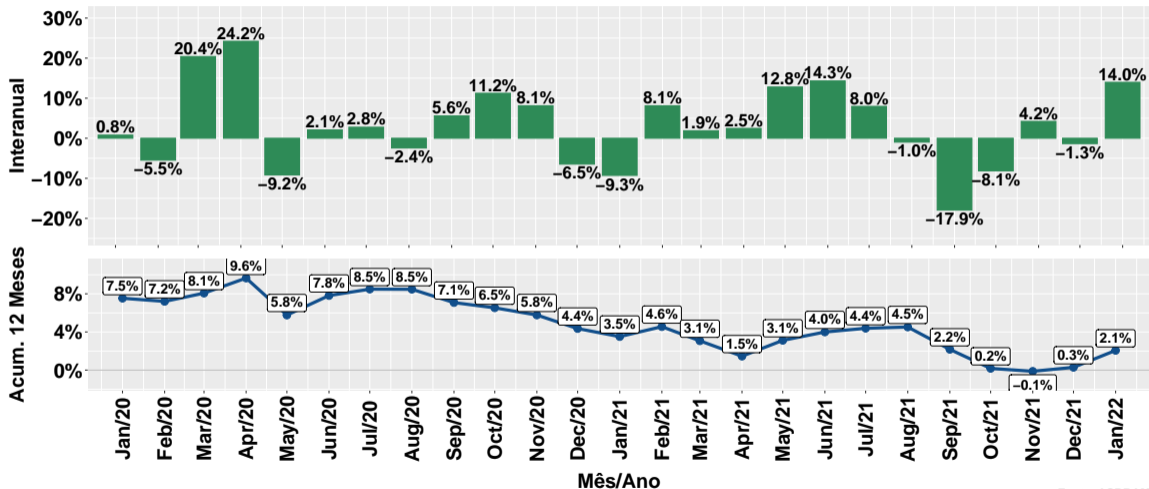
Fonte: ASBRAM

Evolução do volume total de vendas



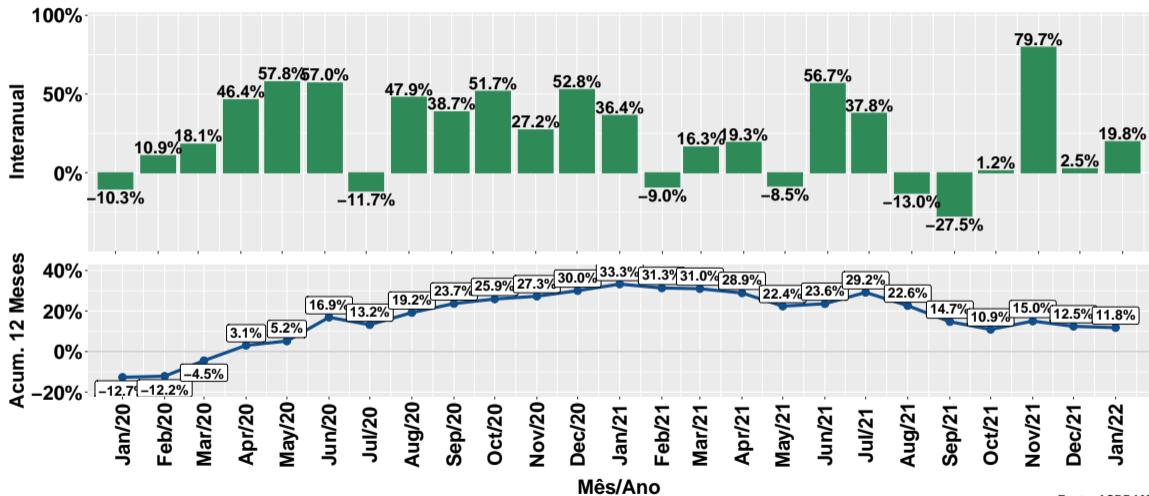
Fonte: ASBRAM

Evolução do volume de vendas: Pronto para uso



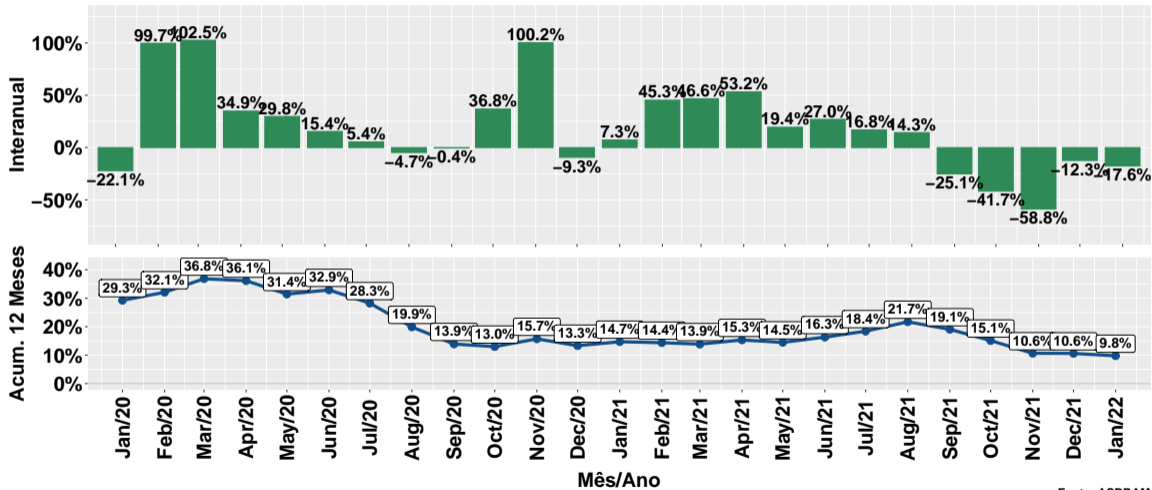
Fonte: ASBRAM

Evolução do volume de vendas: Para diluir



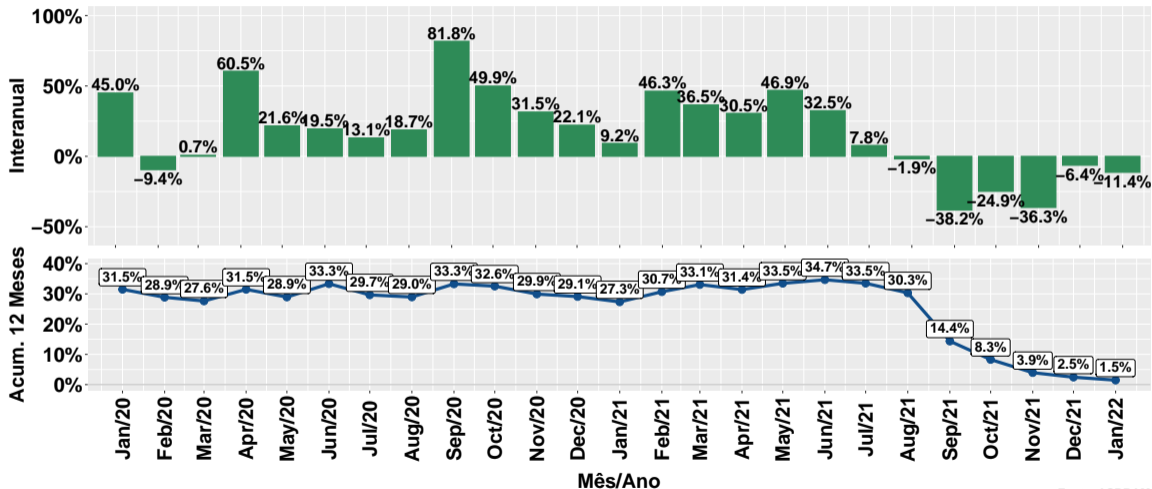
Fonte: ASBRAM

Evolução do volume de vendas: Ureia



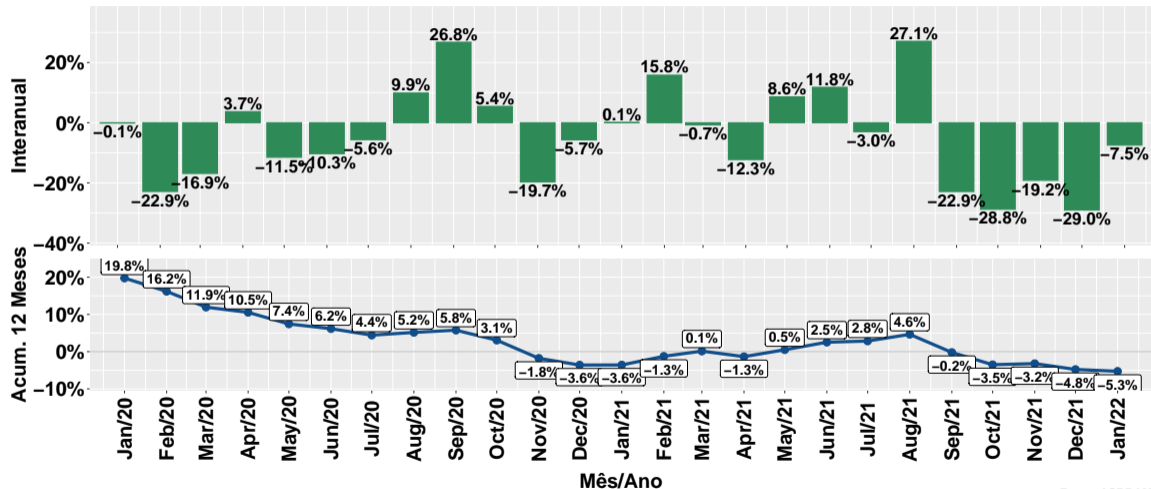
Fonte: ASBRAM

Evolução do volume de vendas: Proteico



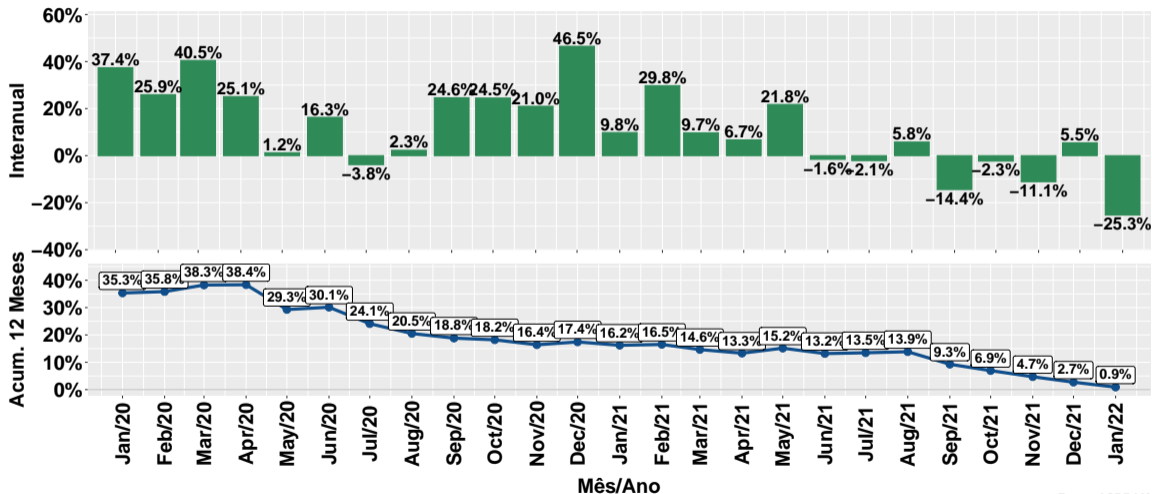
Fonte: ASBRAM

Evolução do volume de vendas: Prot. energético



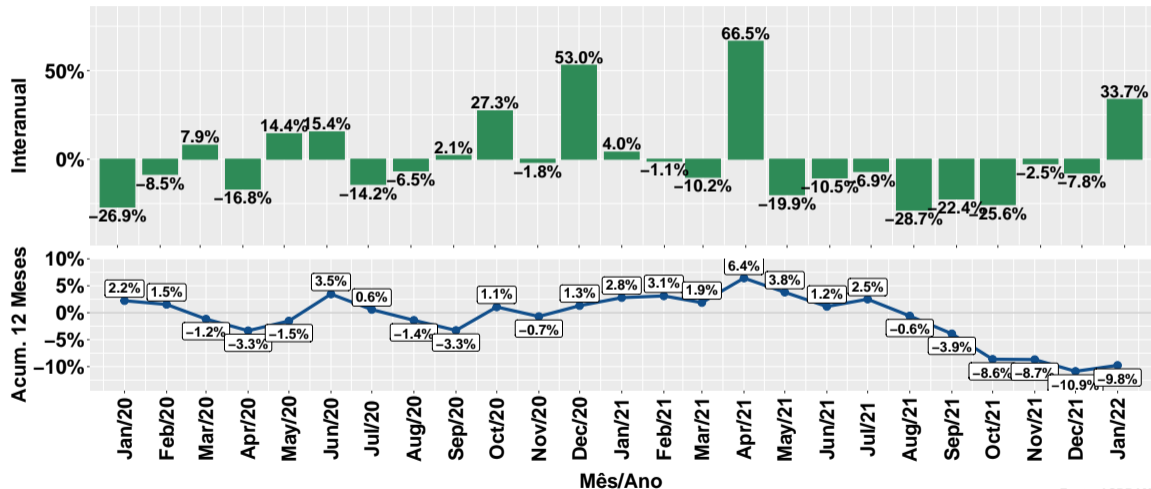
Fonte: ASBRAM

Evolução do volume de vendas: Núcleos



Fonte: ASBRAM

Evolução do volume de vendas: Concentrado



Fonte: ASBRAM

Síntese de January/2022 (Parte 01)

	Vol. vendas ¹	Variação (%)			
		Mensal ²	Interanual ³	Acum. ano	12 meses
Pronto	17.7	13.0%	14.0%	14.0%	2.1%
Diluir	1.5	12.0%	19.8%	19.8%	11.8%
Ureia	0.8	-10.2%	-17.6%	-17.6%	9.8%
Proteico	2.9	-21.7%	-11.4%	-11.4%	1.5%
Energetico	2.9	26.2%	-7.5%	-7.5%	-5.3%
Nucleos	3.9	-48.0%	-25.3%	-25.3%	0.9%
Concentrado	0.8	-4.2%	33.7%	33.7%	-9.8%
Total	30.6	-5.5%	1.7%	1.7%	1.4%

Note: Fonte: ASBRAM

¹ Em mil toneladas ² Mês/Mês anterior ³ Mês/Mesmo mês ano anterior

Síntese de January/2022 (Parte 02)

	Contribuição (em p.p.)			
	Mensal ²	Interanual ³	Acum. ano	12 meses
Pronto	6.3	7.2	7.2	0.9
Diluir	0.5	0.8	0.8	0.4
Ureia	-0.3	-0.6	-0.6	0.6
Proteico	-2.5	-1.2	-1.2	0.2
Energetico	1.9	-0.8	-0.8	-0.5
Nucleos	-11.2	-4.4	-4.4	0.2
Concentrado	-0.1	0.7	0.7	-0.3
Total	-5.5	1.7	1.7	1.4

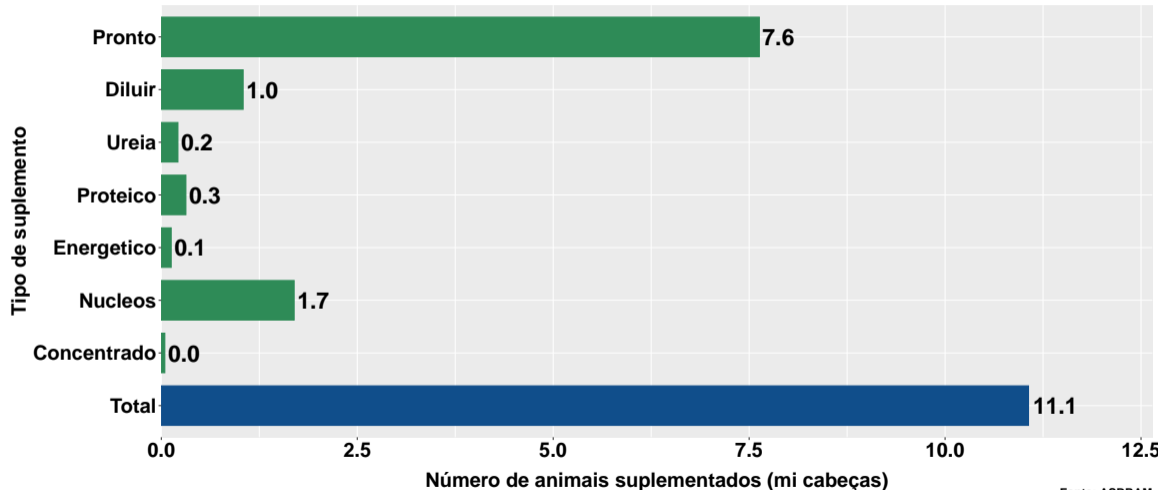
Note: Fonte: ASBRAM

¹ Em mil toneladas ² Mês/Mês anterior ³ Mês/Mesmo mês ano anterior

Section 2

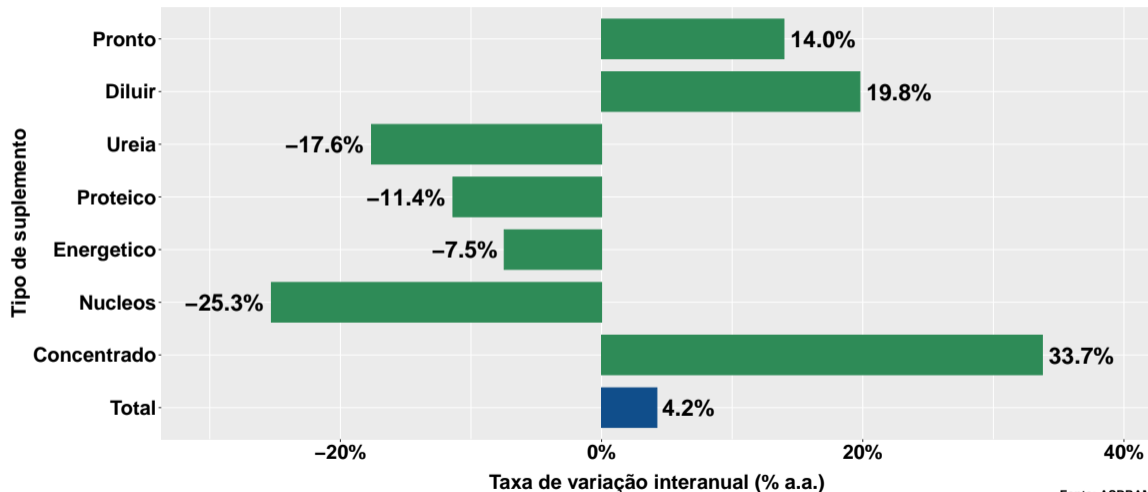
Número de animais suplementados no Mato Grosso

Número de animais suplementados



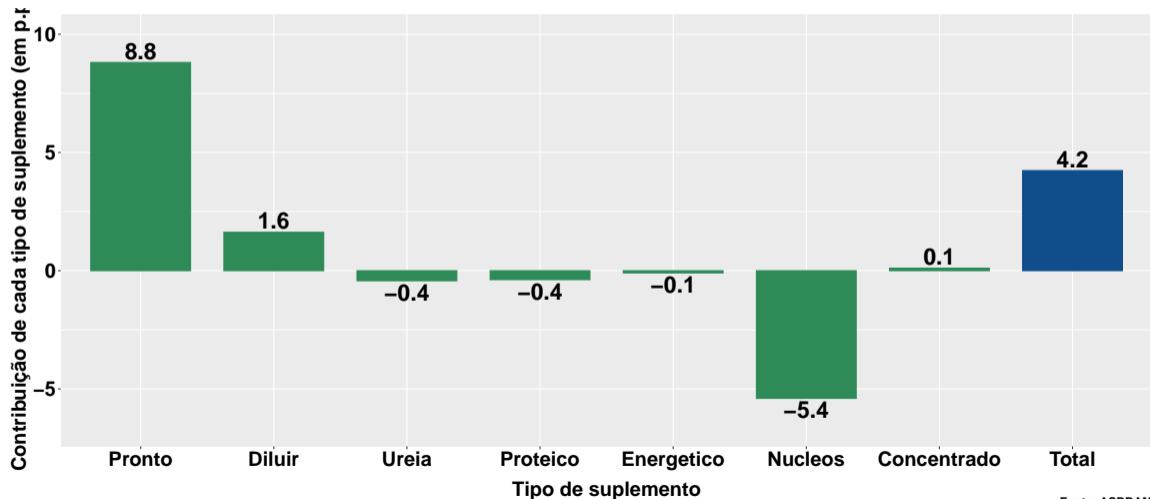
Fonte: ASBRAM

Var. interanual do num. de animais suplementados



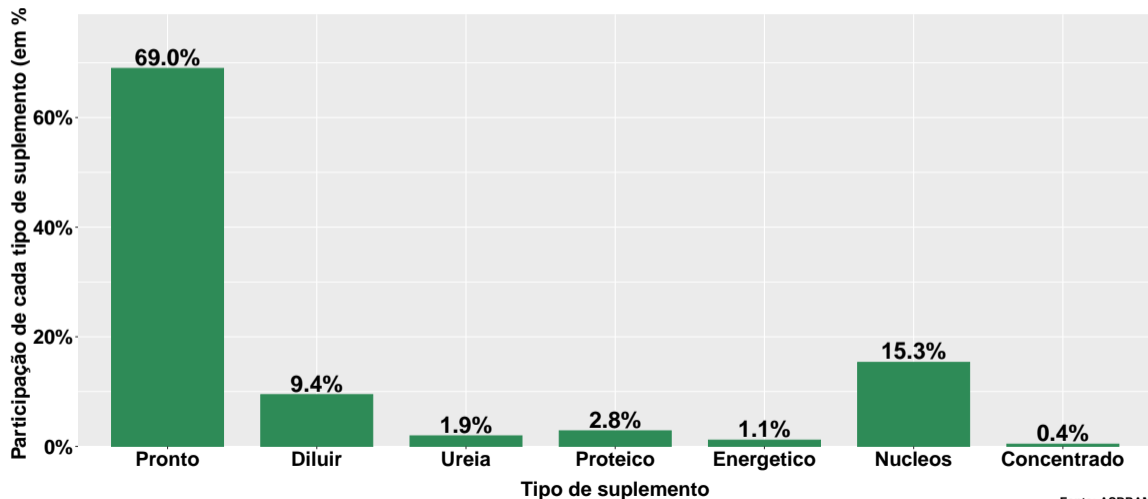
Fonte: ASBRAM

Contribuição de cada suplemento para variação interanual do número de animais suplementados



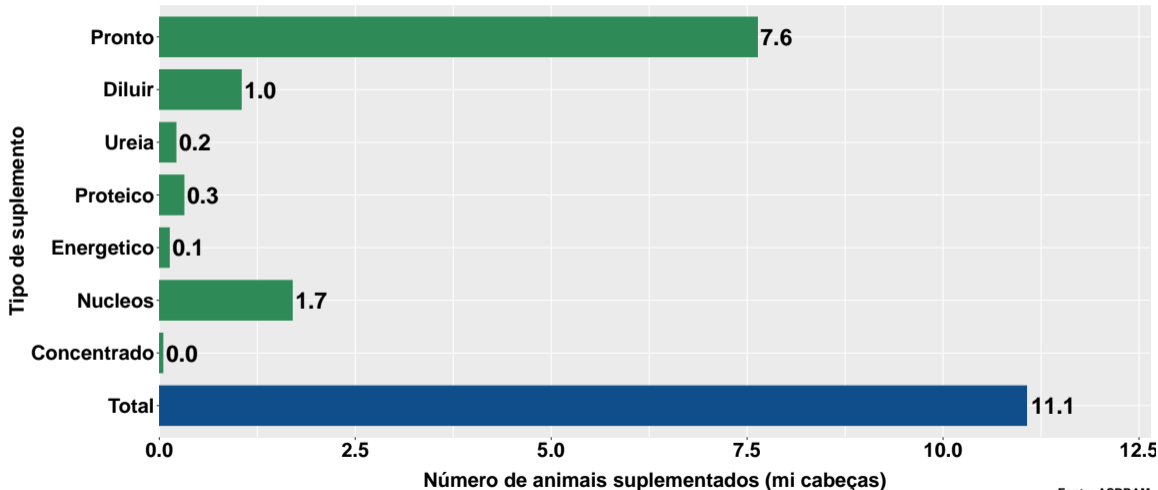
Fonte: ASBRAM

Participação de cada suplemento no número de animais suplementados no mês



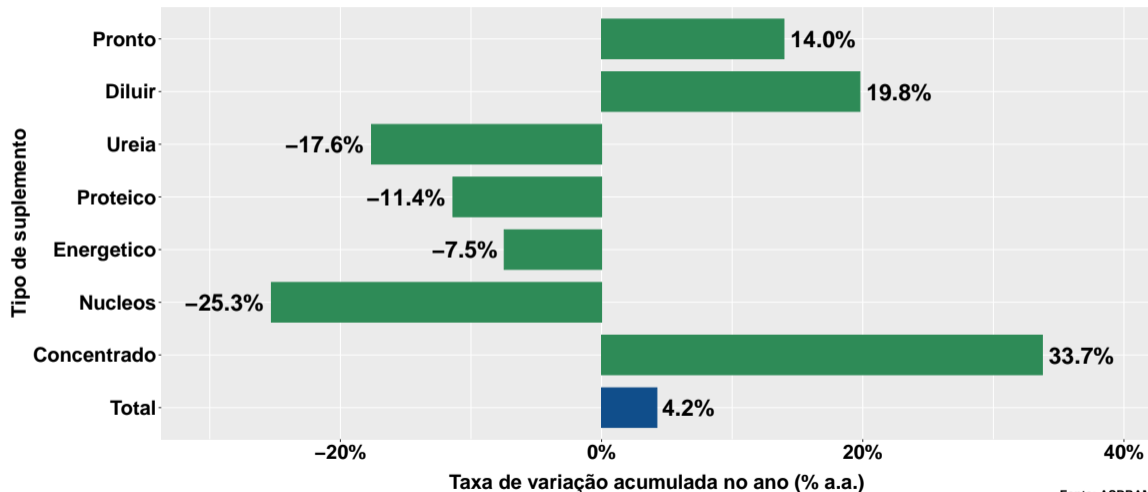
Fonte: ASBRAM

Número de animais suplementados no ano



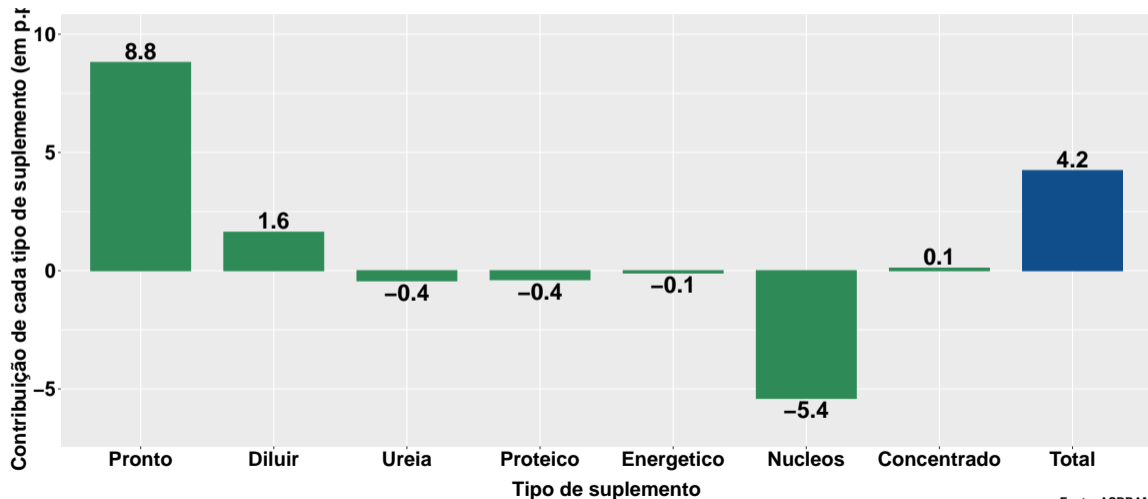
Fonte: ASBRAM

Varição do num. de animais suplementados no ano



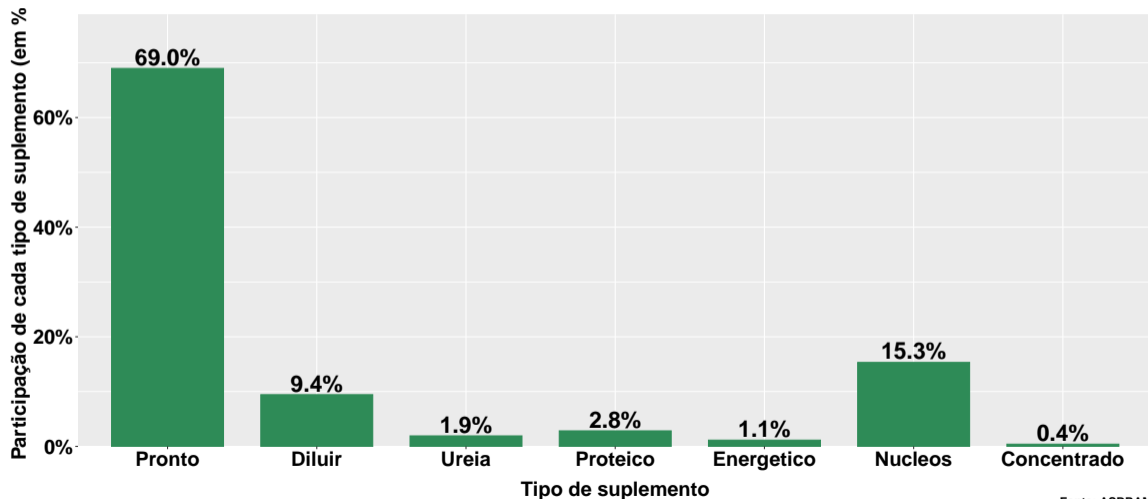
Fonte: ASBRAM

Contribuição de cada suplemento para variação do número de animais suplementados no ano



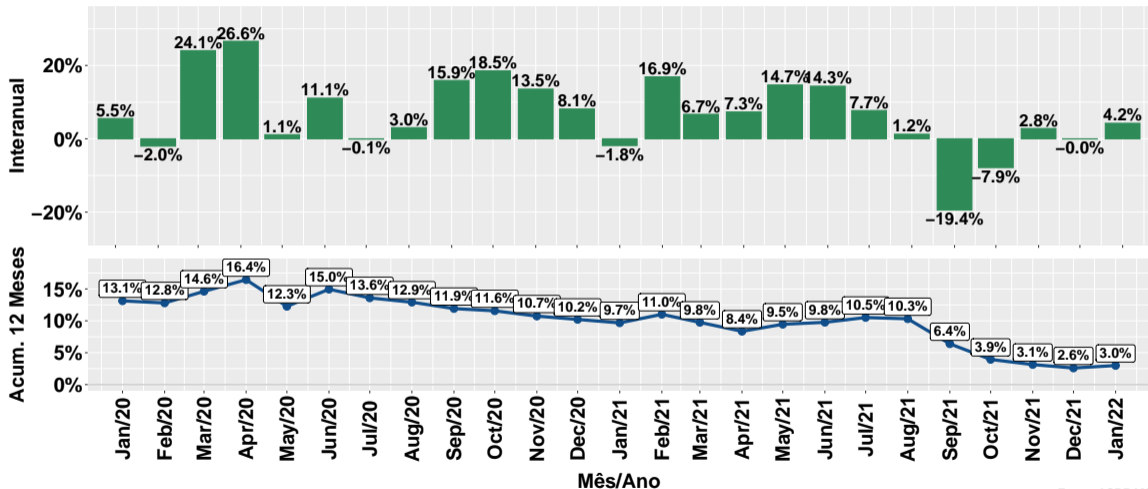
Fonte: ASBRAM

Participação de cada suplemento no número de animais suplementados no ano



Fonte: ASBRAM

Evolução do número de animais suplementados



Fonte: ASBRAM

Síntese de January/2022 (Parte 01)

	Num. animais ¹	Variação (%)			
		Mensal ²	Interanual ³	Acum. ano	12 meses
Pronto	7.6	13.0%	14.0%	14.0%	2.4%
Diluir	1.0	12.0%	19.8%	19.8%	12.1%
Ureia	0.2	-10.2%	-17.6%	-17.6%	9.9%
Proteico	0.3	-21.7%	-11.4%	-11.4%	1.7%
Energetico	0.1	26.2%	-7.5%	-7.5%	-5.0%
Nucleos	1.7	-48.0%	-25.3%	-25.3%	1.1%
Concentrado	0.0	-4.2%	33.7%	33.7%	-9.5%
Total	11.1	-5.7%	4.2%	4.2%	3.0%

Note: Fonte: ASBRAM

¹ Milhões de cabeças ² Mês/Mês anterior ³ Mês/Mesmo mês ano anterior

Síntese de January/2022 (Parte 02)

	Contribuição (em p.p.)			
	Mensal ²	Interanual ³	Acum. ano	12 meses
Pronto	7.5	8.8	8.8	1.3
Diluir	1.0	1.6	1.6	1.0
Ureia	-0.2	-0.4	-0.4	0.5
Proteico	-0.7	-0.4	-0.4	0.1
Energetico	0.2	-0.1	-0.1	-0.1
Nucleos	-13.3	-5.4	-5.4	0.3
Concentrado	-0.0	0.1	0.1	-0.1
Total	-5.7	4.2	4.2	3.0

Note: Fonte: ASBRAM

¹ Milhões de cabeças ² Mês/Mês anterior ³ Mês/Mesmo mês ano anterior