

Índice ASBRAM - Pará

Desempenho Março/2022

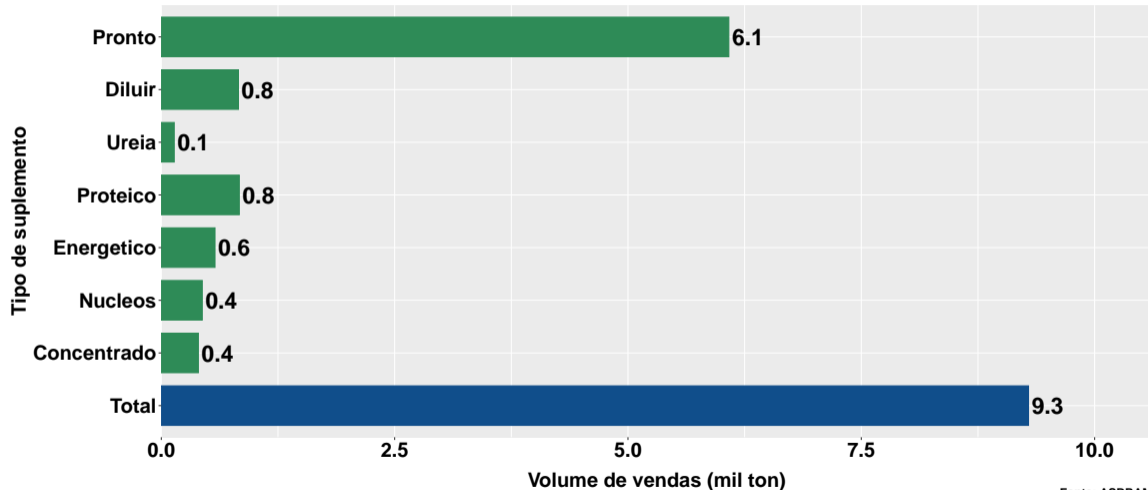
São Paulo, 14/04/2022

- 1 Volume de vendas de suplementos no Pará
- 2 Número de animais suplementados no Pará

Section 1

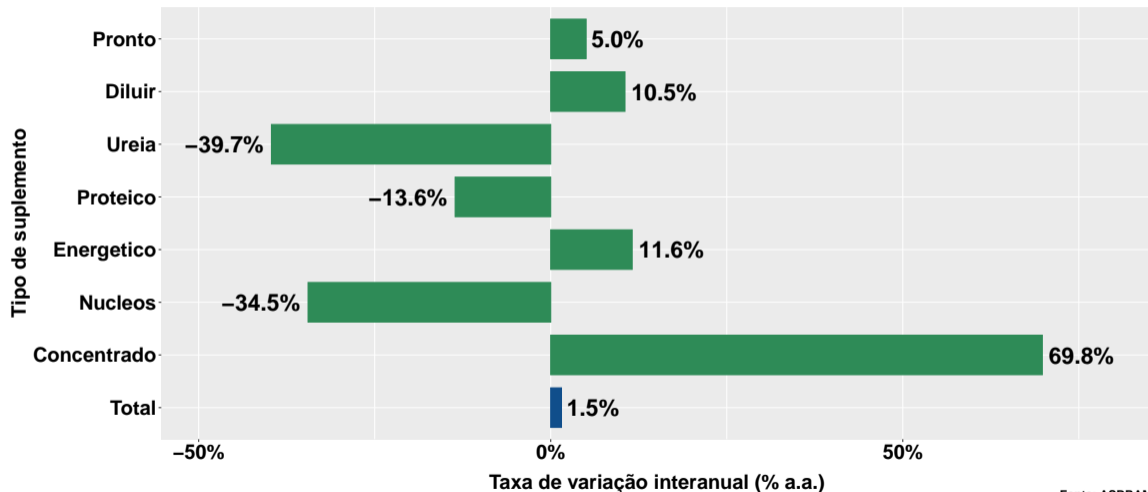
Volume de vendas de suplementos no Pará

Volume de vendas no mês



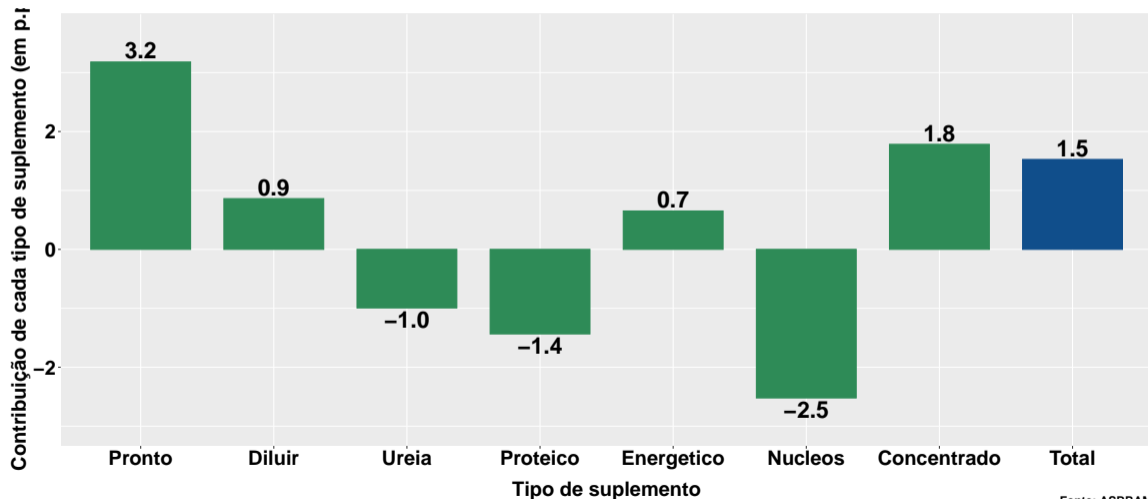
Fonte: ASBRAM

Variação interanual do volume de vendas



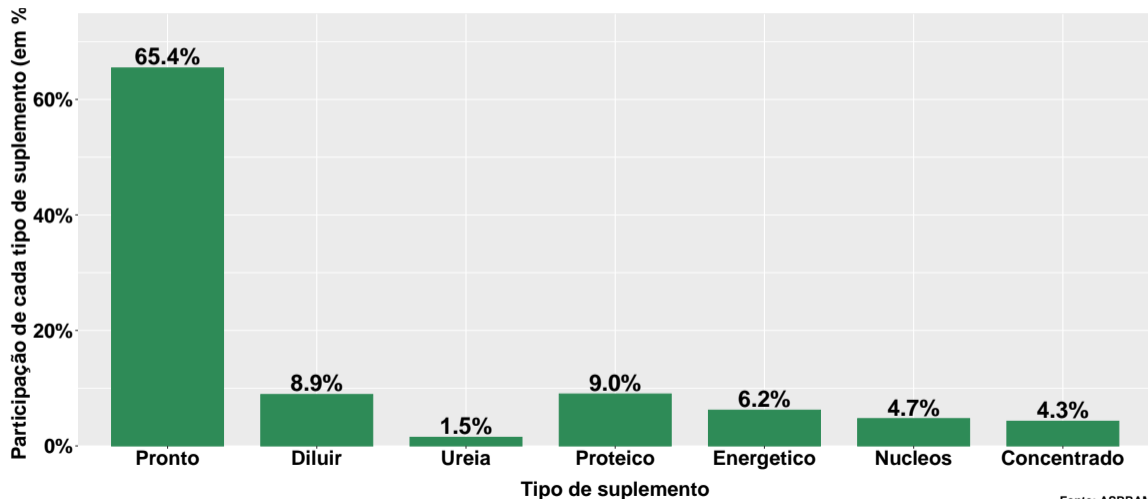
Fonte: ASBRAM

Contribuição de cada suplemento para variação interanual do volume de vendas



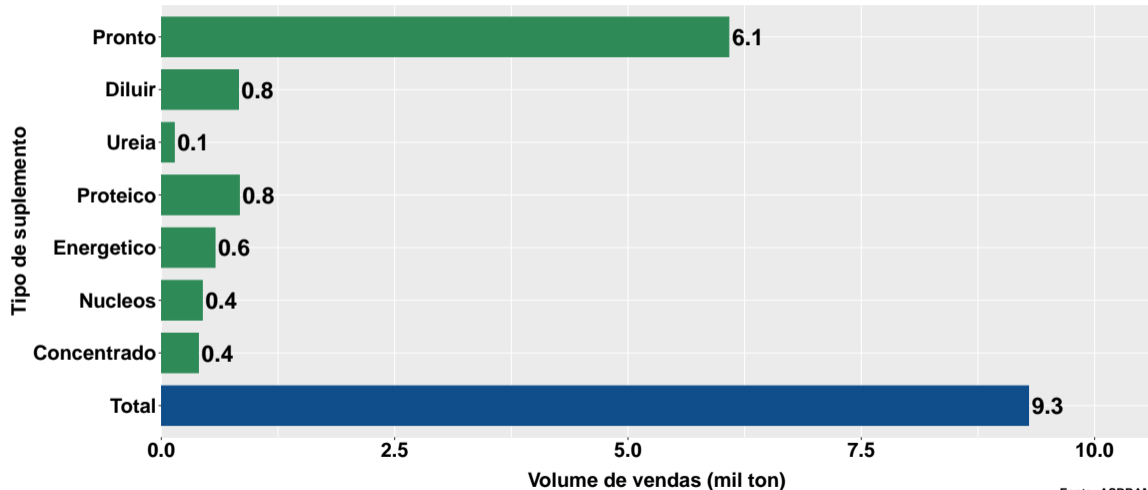
Fonte: ASBRAM

Participação de cada suplemento no volume total de vendas no mês



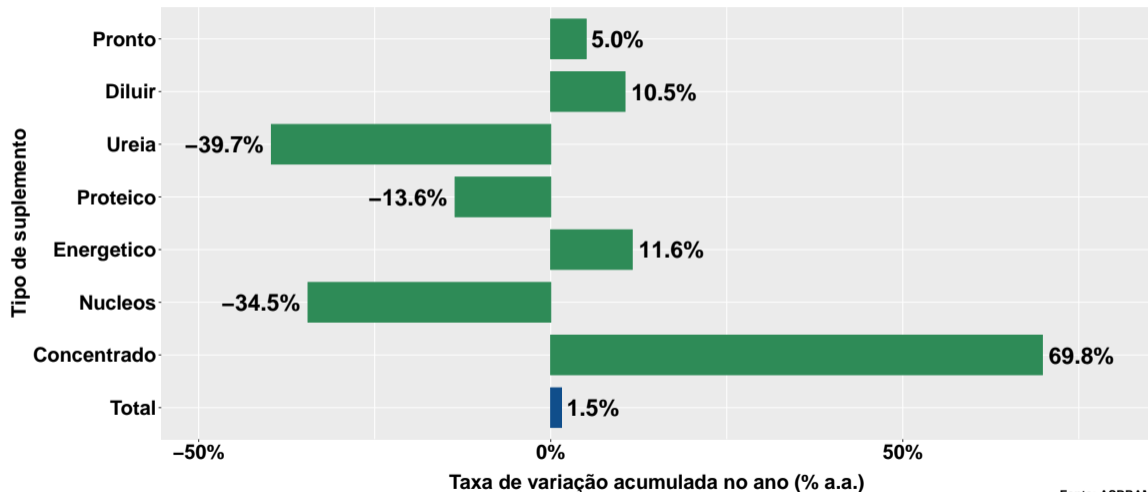
Fonte: ASBRAM

Volume de vendas acumulado no ano



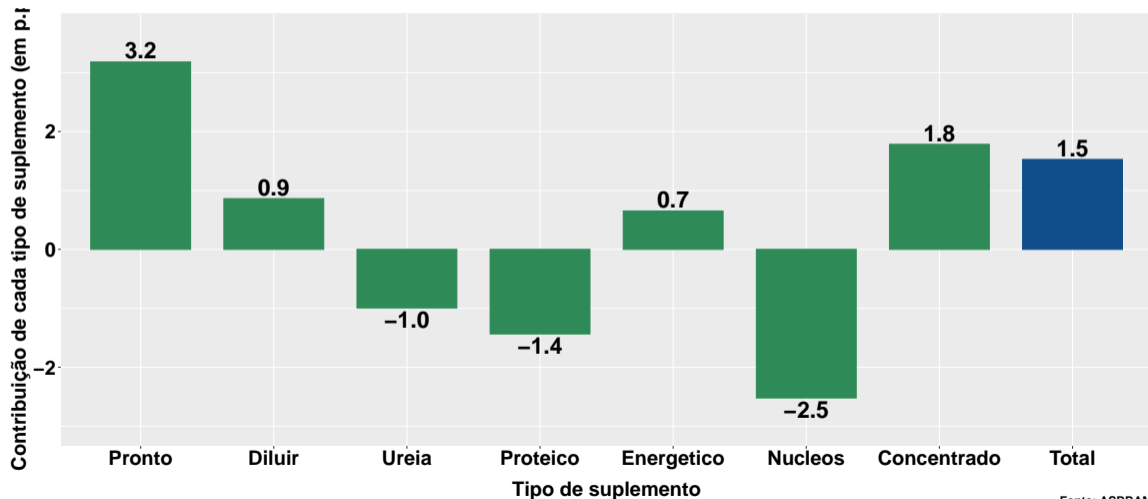
Fonte: ASBRAM

Varição do volume de vendas acumulado no ano



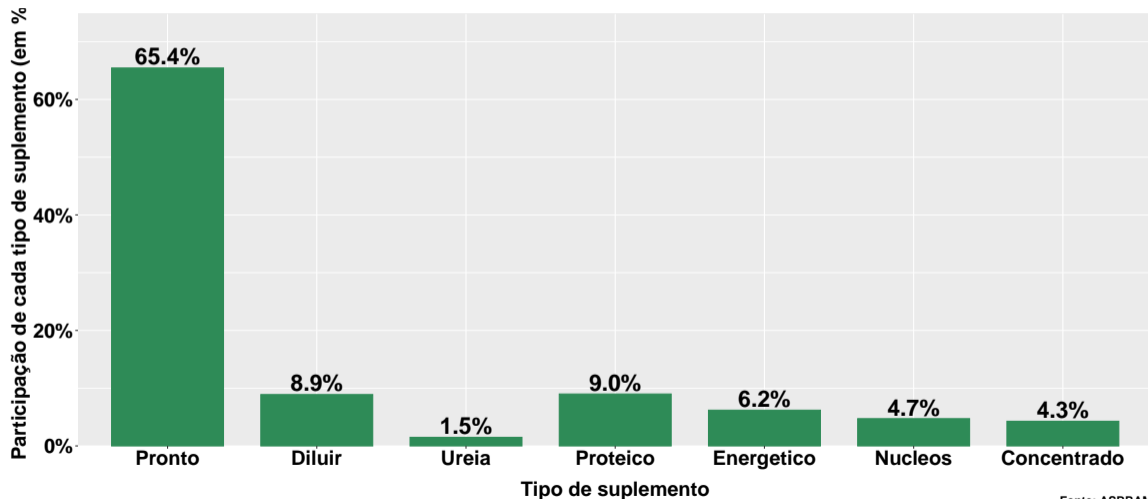
Fonte: ASBRAM

Contribuição de cada suplemento para variação do volume de vendas acumulado no ano



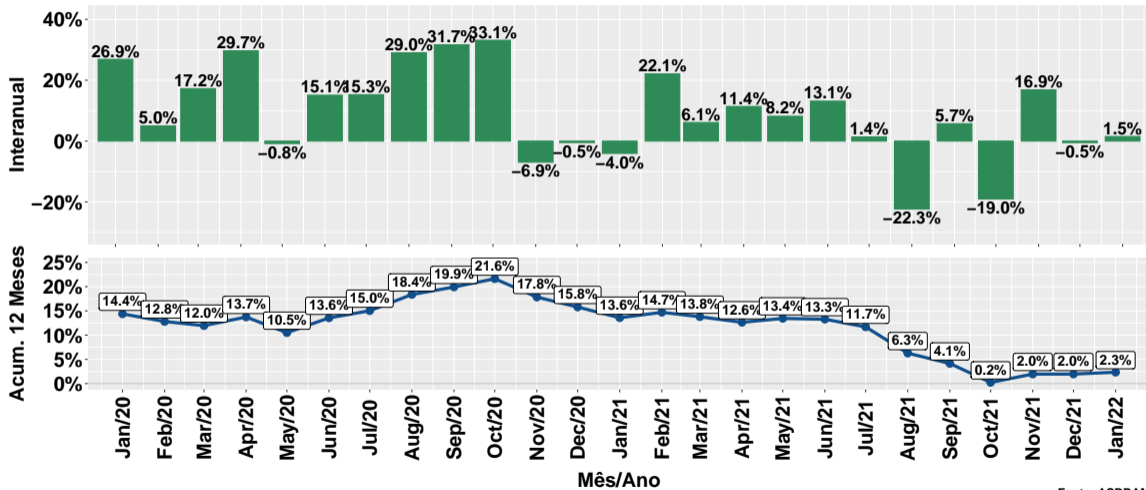
Fonte: ASBRAM

Participação de cada suplemento no volume total de vendas no mês



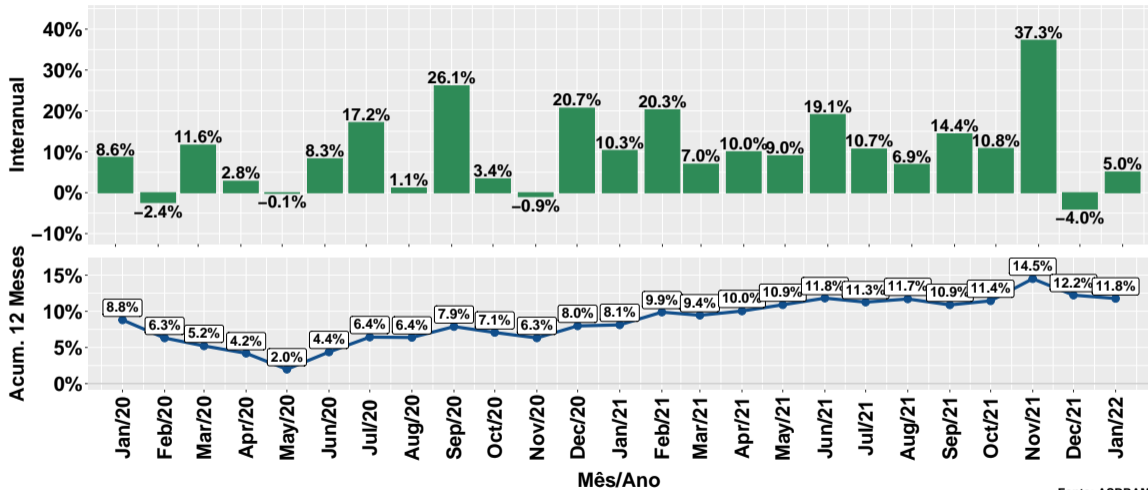
Fonte: ASBRAM

Evolução do volume total de vendas



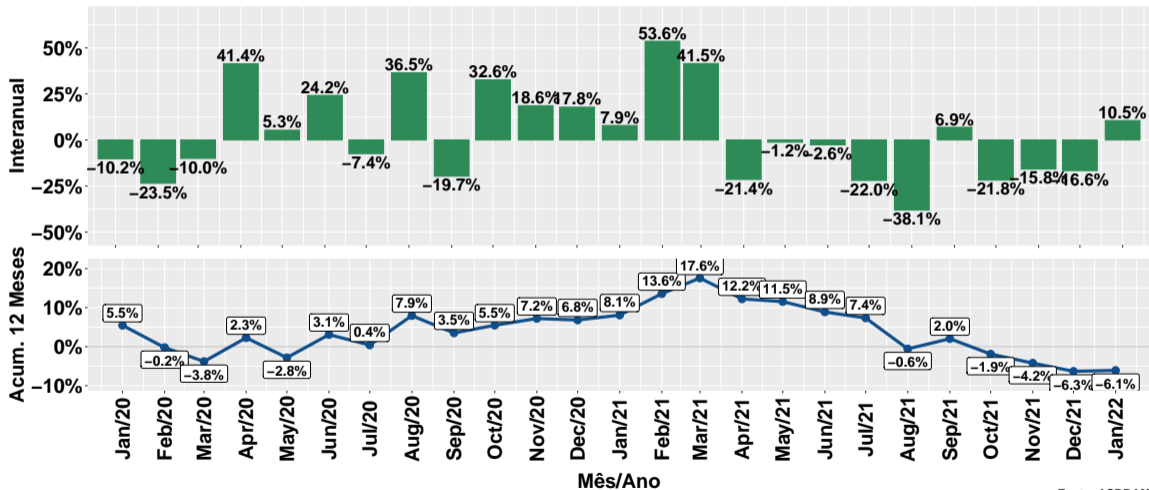
Fonte: ASBRAM

Evolução do volume de vendas: Pronto para uso



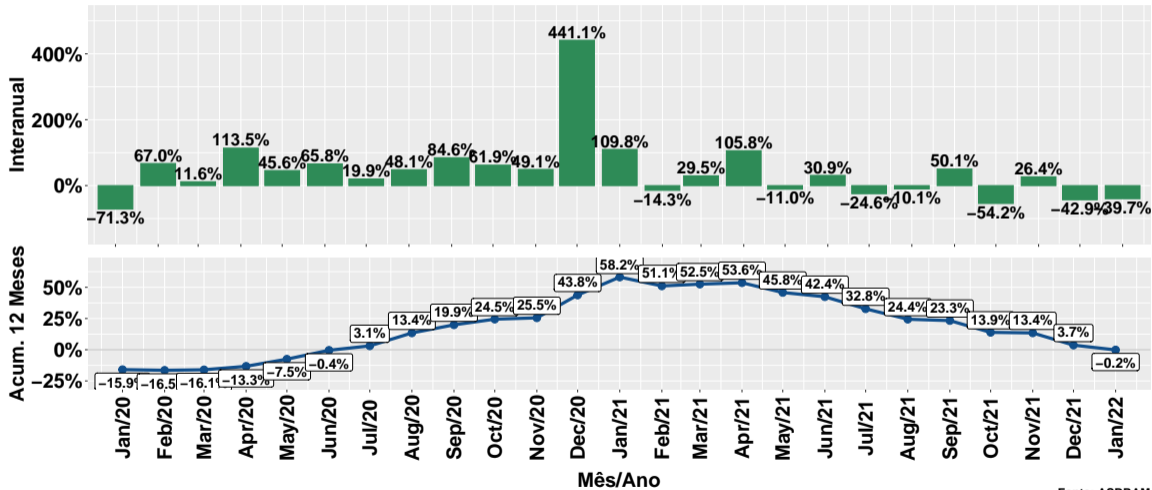
Fonte: ASBRAM

Evolução do volume de vendas: Para diluir



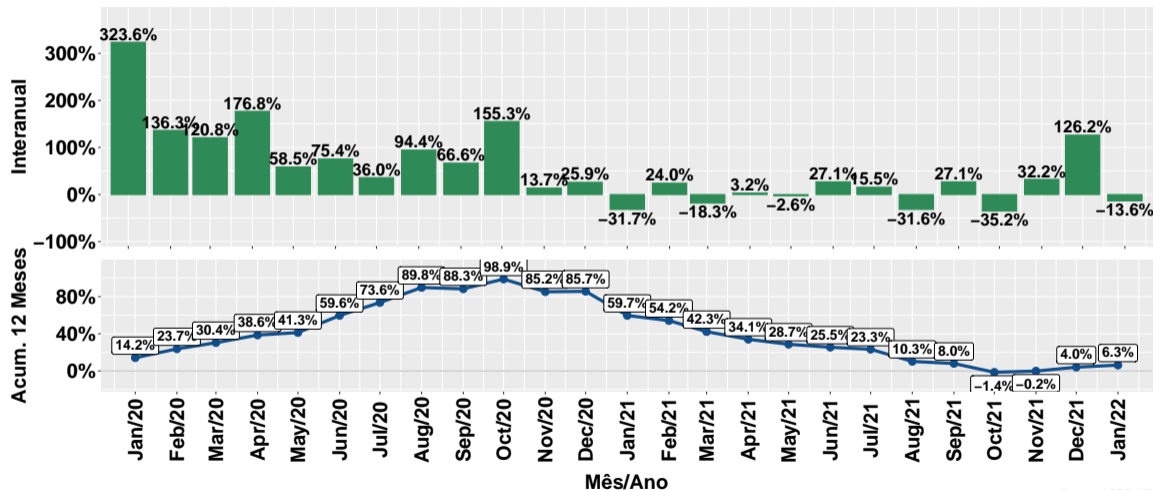
Fonte: ASBRAM

Evolução do volume de vendas: Ureia



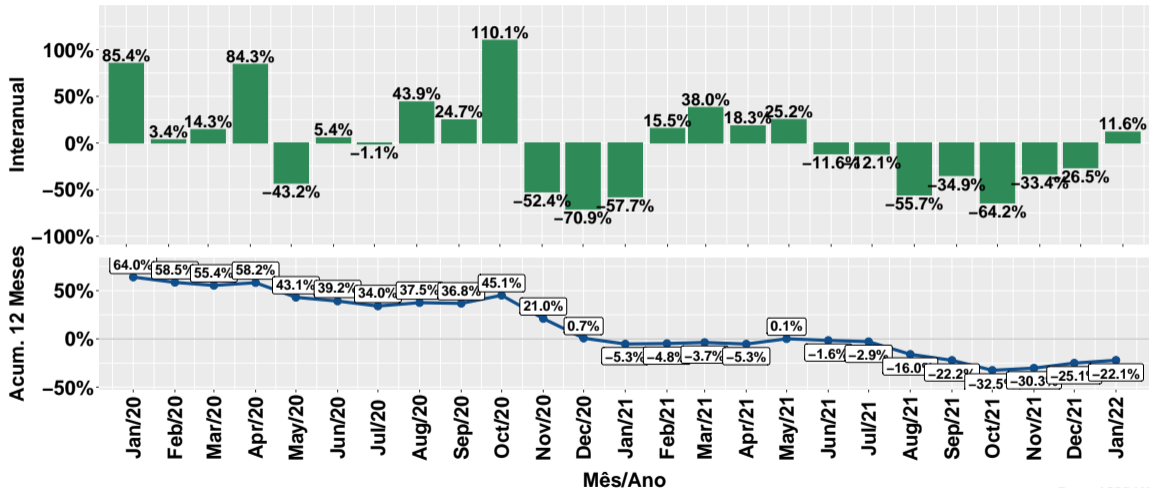
Fonte: ASBRAM

Evolução do volume de vendas: Proteico



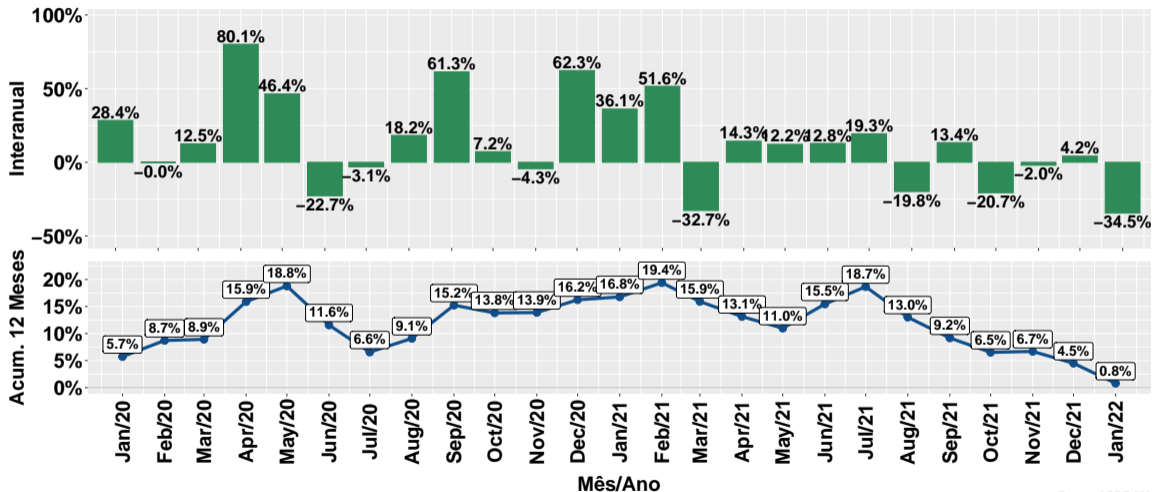
Fonte: ASBRAM

Evolução do volume de vendas: Prot. energético



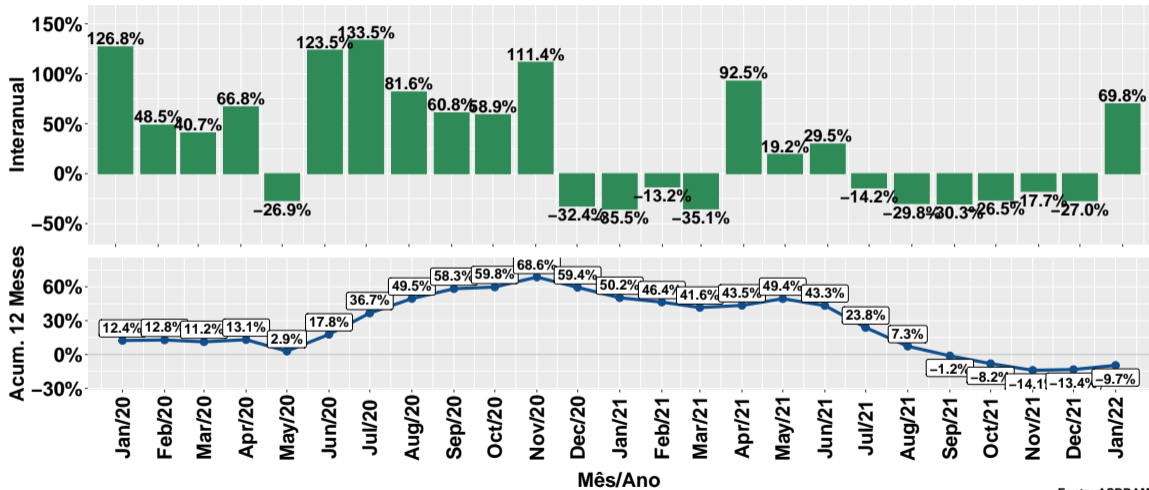
Fonte: ASBRAM

Evolução do volume de vendas: Núcleos



Fonte: ASBRAM

Evolução do volume de vendas: Concentrado



Fonte: ASBRAM

Síntese de January/2022 (Parte 01)

	Vol. vendas ¹	Variação (%)			
		Mensal ²	Interanual ³	Acum. ano	12 meses
Pronto	6.1	-3.3%	5.0%	5.0%	11.8%
Diluir	0.8	24.2%	10.5%	10.5%	-6.1%
Ureia	0.1	-38.8%	-39.7%	-39.7%	-0.2%
Proteico	0.8	-40.1%	-13.6%	-13.6%	6.3%
Energetico	0.6	4.3%	11.6%	11.6%	-22.1%
Nucleos	0.4	-36.4%	-34.5%	-34.5%	0.8%
Concentrado	0.4	58.9%	69.8%	69.8%	-9.7%
Total	9.3	-7.7%	1.5%	1.5%	2.3%

Note: Fonte: ASBRAM

¹ Em mil toneladas ² Mês/Mês anterior ³ Mês/Mesmo mês ano anterior

Síntese de January/2022 (Parte 02)

	Contribuição (em p.p.)			
	Mensal ²	Interanual ³	Acum. ano	12 meses
Pronto	-2.1	3.2	3.2	5.8
Diluir	1.6	0.9	0.9	-0.5
Ureia	-0.9	-1.0	-1.0	-0.0
Proteico	-5.6	-1.4	-1.4	0.7
Energetico	0.2	0.7	0.7	-3.1
Nucleos	-2.5	-2.5	-2.5	0.1
Concentrado	1.5	1.8	1.8	-0.5
Total	-7.7	1.5	1.5	2.3

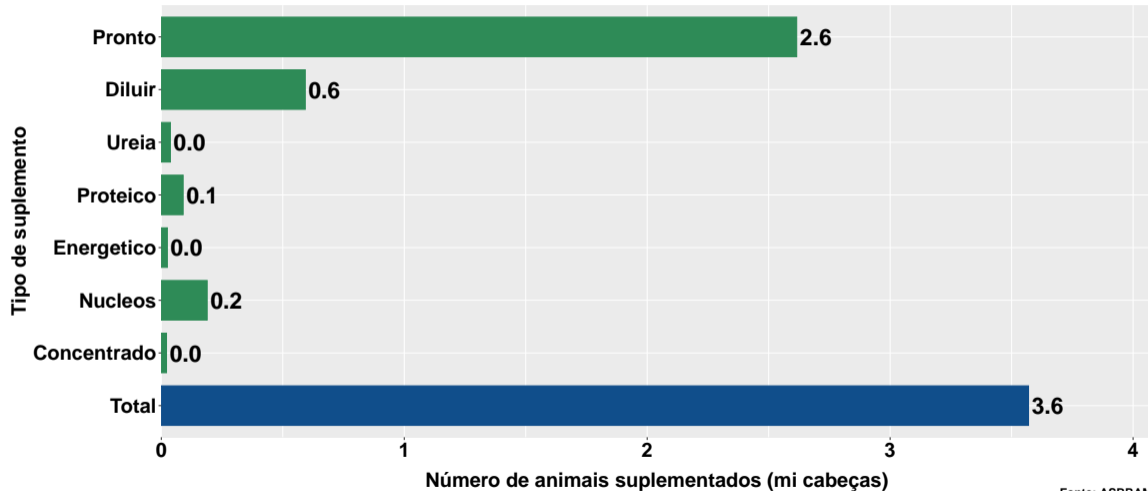
Note: Fonte: ASBRAM

¹ Em mil toneladas ² Mês/Mês anterior ³ Mês/Mesmo mês ano anterior

Section 2

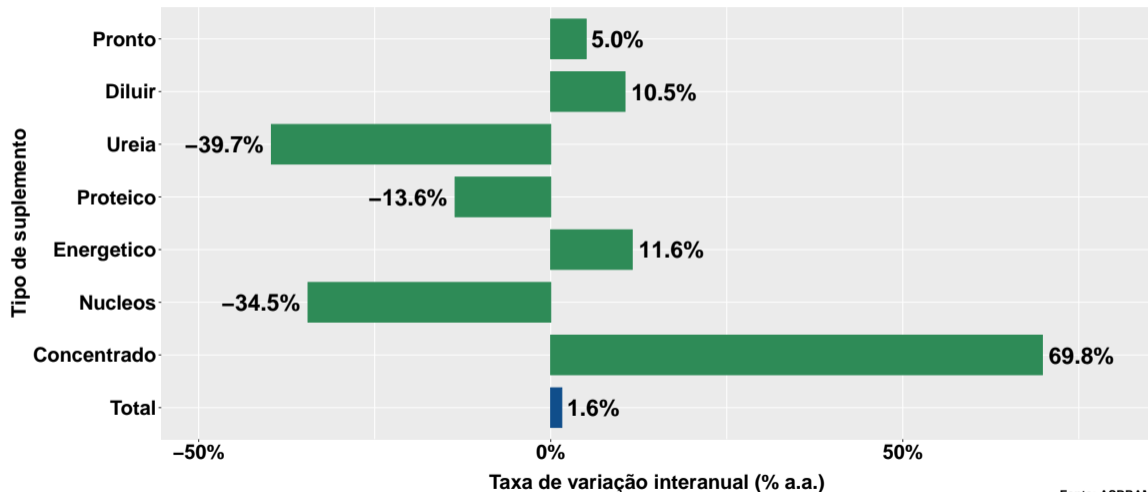
Número de animais suplementados no Pará

Número de animais suplementados



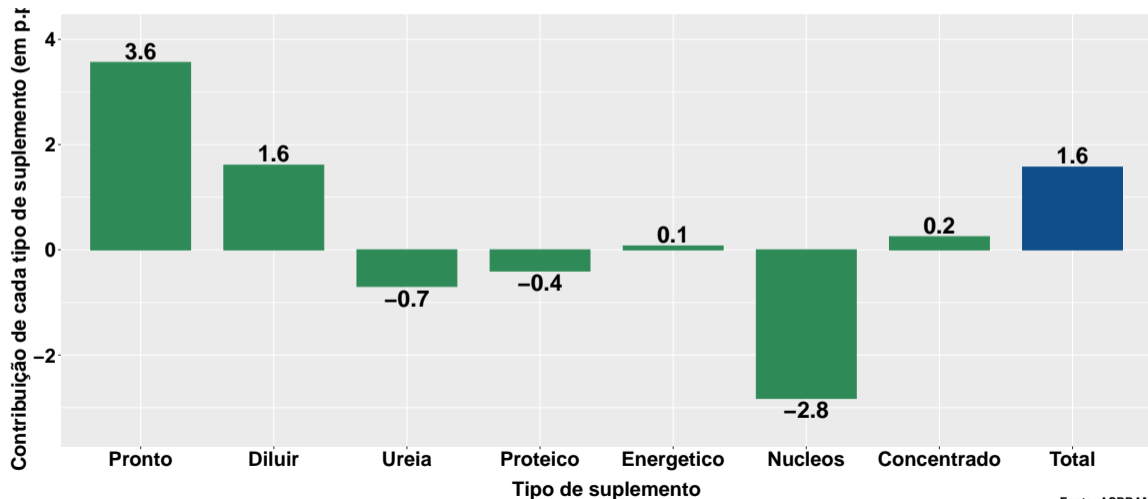
Fonte: ASBRAM

Var. interanual do num. de animais suplementados



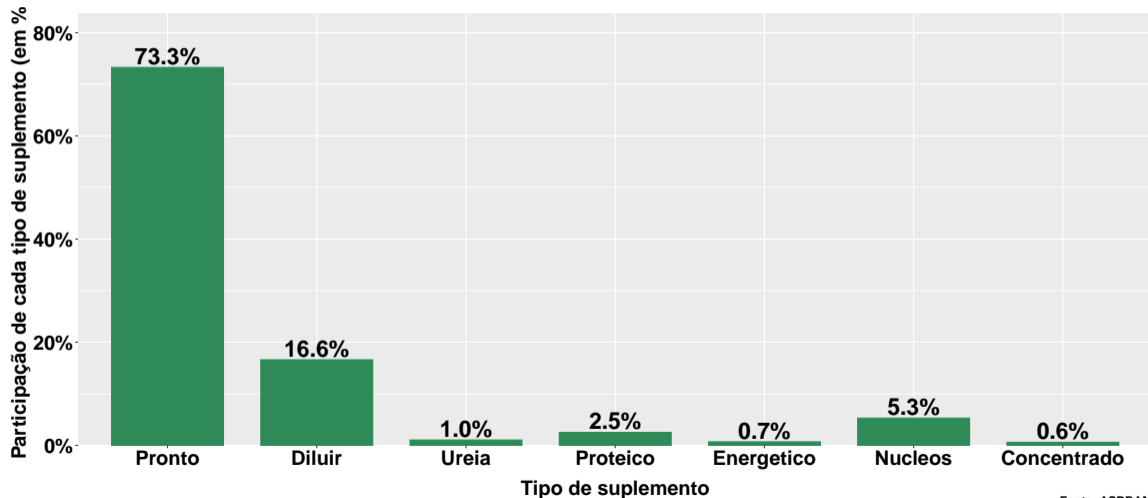
Fonte: ASBRAM

Contribuição de cada suplemento para variação interanual do número de animais suplementados



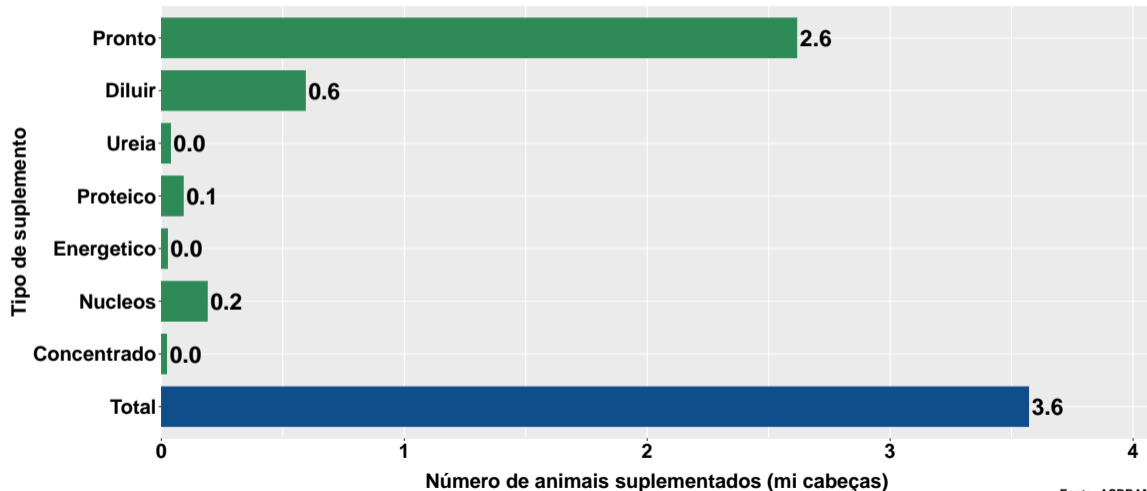
Fonte: ASBRAM

Participação de cada suplemento no número de animais suplementados no mês



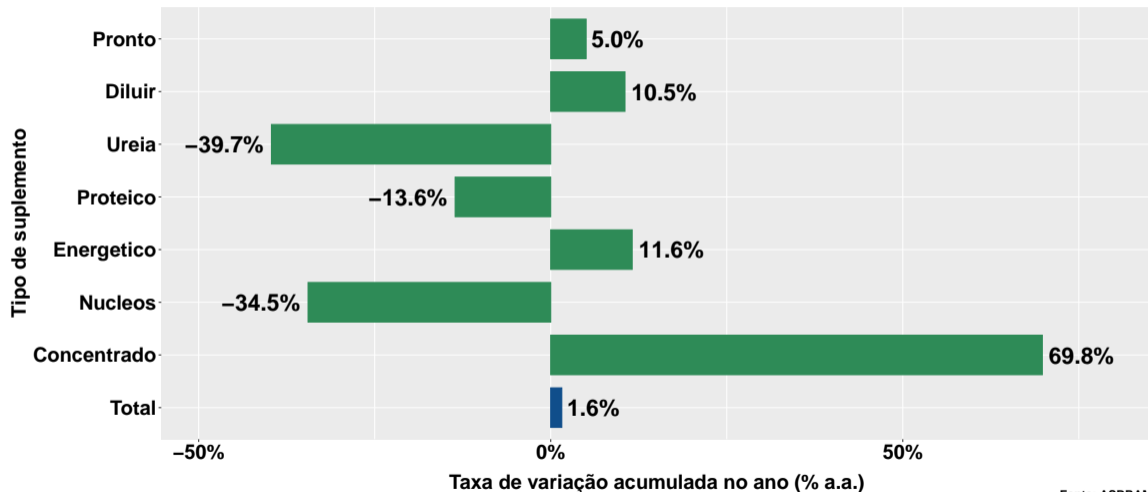
Fonte: ASBRAM

Número de animais suplementados no ano



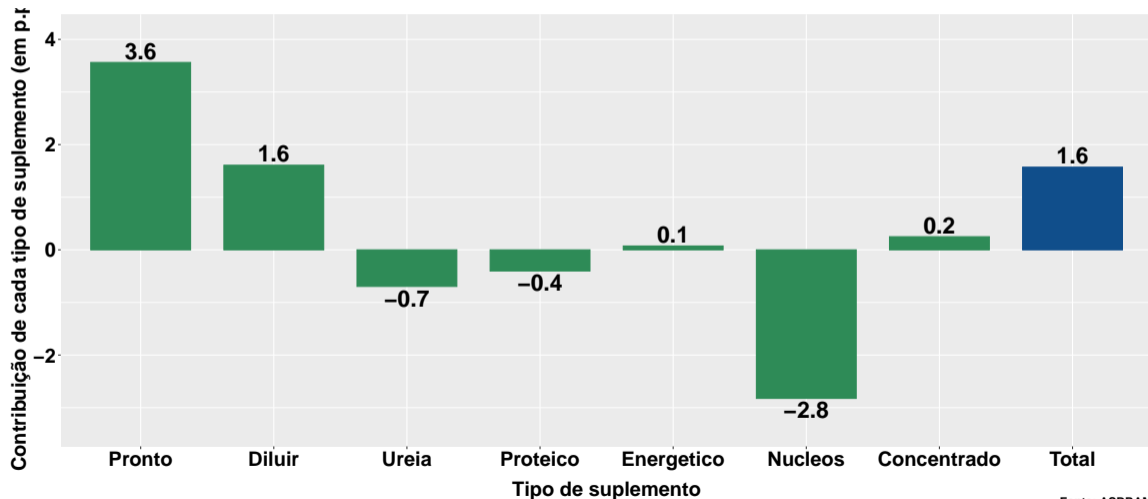
Fonte: ASBRAM

Variação do num. de animais suplementados no ano



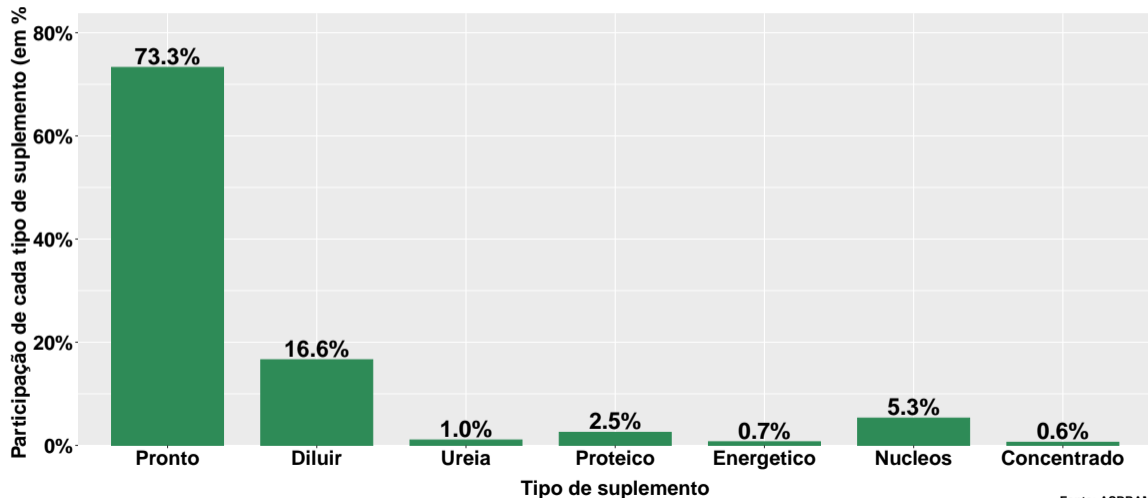
Fonte: ASBRAM

Contribuição de cada suplemento para variação do número de animais suplementados no ano



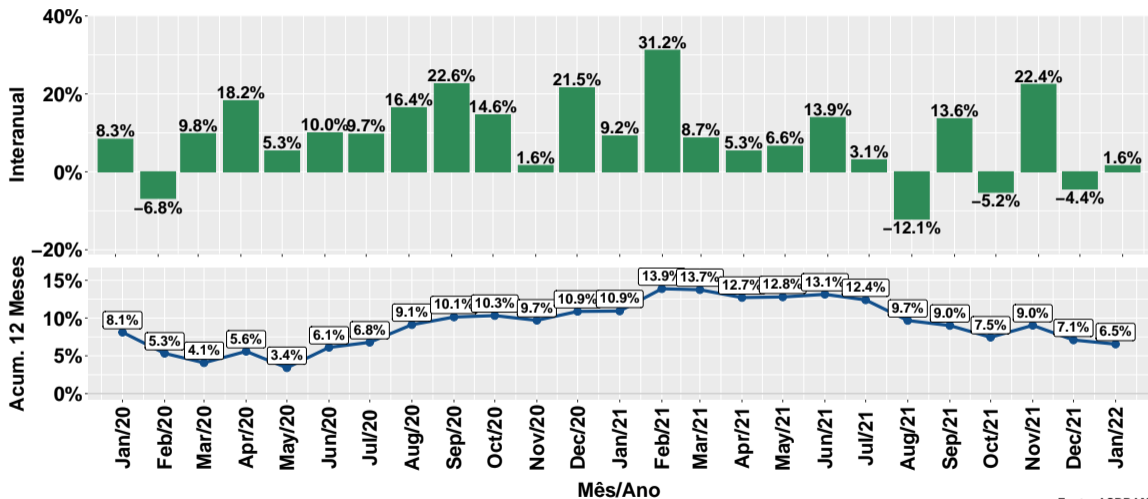
Fonte: ASBRAM

Participação de cada suplemento no número de animais suplementados no ano



Fonte: ASBRAM

Evolução do número de animais suplementados



Fonte: ASBRAM

Síntese de January/2022 (Parte 01)

	Num. animais ¹	Variação (%)			
		Mensal ²	Interanual ³	Acum. ano	12 meses
Pronto	2.6	-3.3%	5.0%	5.0%	12.2%
Diluir	0.6	24.2%	10.5%	10.5%	-5.5%
Ureia	0.0	-38.8%	-39.7%	-39.7%	0.4%
Proteico	0.1	-40.1%	-13.6%	-13.6%	6.8%
Energetico	0.0	4.3%	11.6%	11.6%	-21.8%
Nucleos	0.2	-36.4%	-34.5%	-34.5%	1.3%
Concentrado	0.0	58.9%	69.8%	69.8%	-9.4%
Total	3.6	-4.2%	1.6%	1.6%	6.5%

Note: Fonte: ASBRAM

¹ Milhões de cabeças ² Mês/Mês anterior ³ Mês/Mesmo mês ano anterior

Síntese de January/2022 (Parte 02)

	Contribuição (em p.p.)			
	Mensal ²	Interanual ³	Acum. ano	12 meses
Pronto	-2.4	3.6	3.6	7.6
Diluir	3.1	1.6	1.6	-1.0
Ureia	-0.6	-0.7	-0.7	0.0
Proteico	-1.6	-0.4	-0.4	0.2
Energetico	0.0	0.1	0.1	-0.4
Nucleos	-2.9	-2.8	-2.8	0.1
Concentrado	0.2	0.2	0.2	-0.1
Total	-4.2	1.6	1.6	6.5

Note: Fonte: ASBRAM

¹ Milhões de cabeças ² Mês/Mês anterior ³ Mês/Mesmo mês ano anterior