

Índice ASBRAM - Paraíba

Desempenho Março/2022

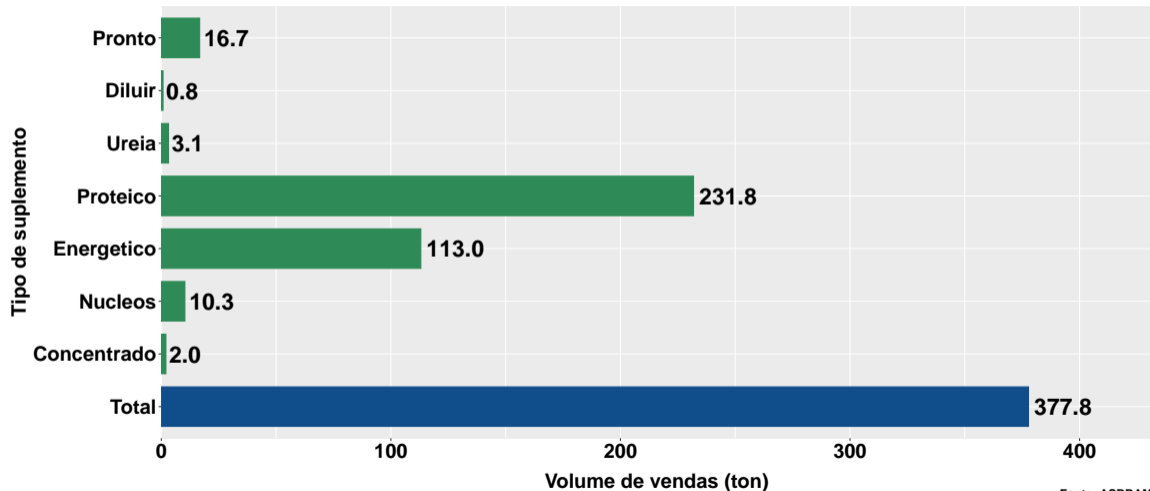
São Paulo, 14/04/2022

- 1 Volume de vendas de suplementos no Paraíba
- 2 Número de animais suplementados no Paraíba

Section 1

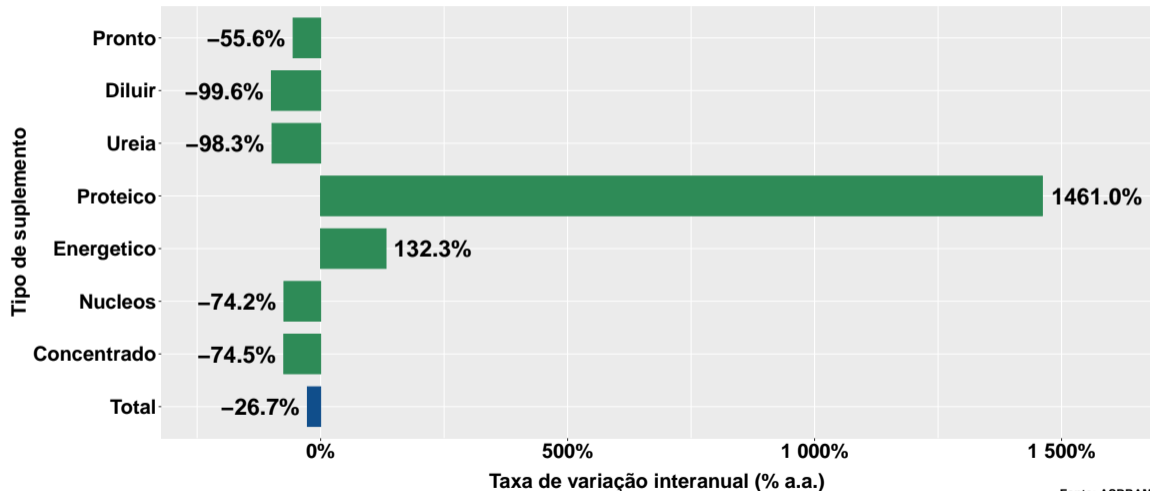
Volume de vendas de suplementos no Paraíba

Volume de vendas no mês



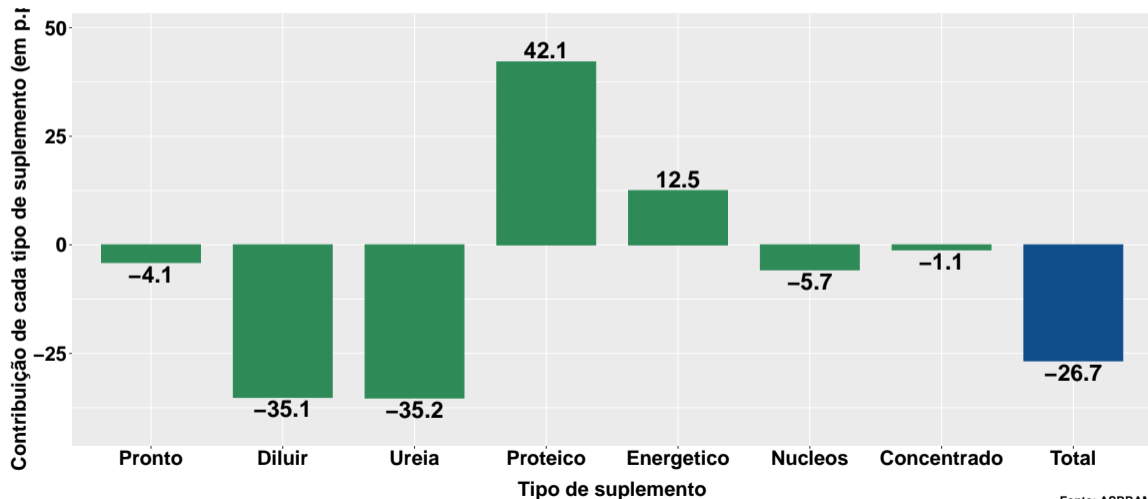
Fonte: ASBRAM

Variação interanual do volume de vendas



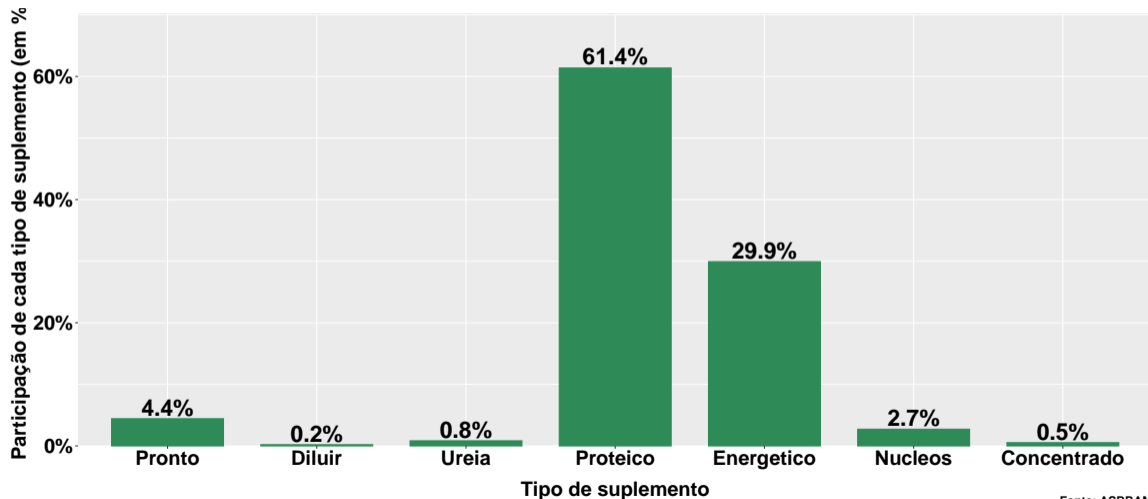
Fonte: ASBRAM

Contribuição de cada suplemento para variação interanual do volume de vendas



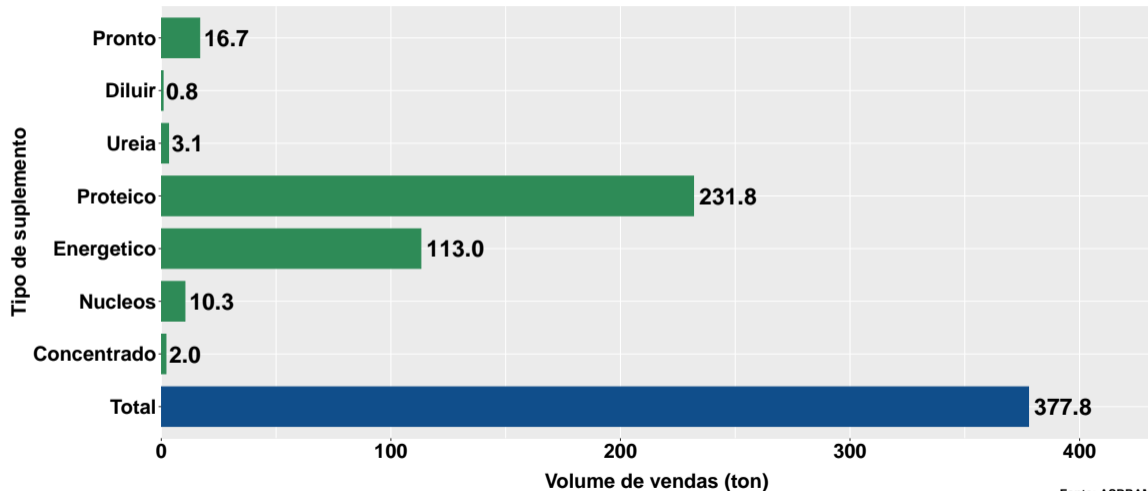
Fonte: ASBRAM

Participação de cada suplemento no volume total de vendas no mês



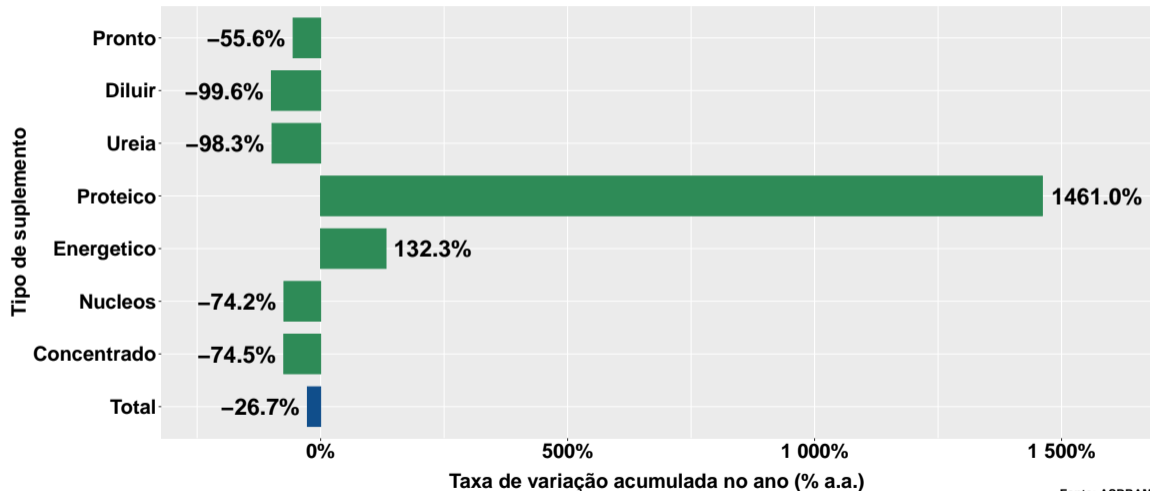
Fonte: ASBRAM

Volume de vendas acumulado no ano



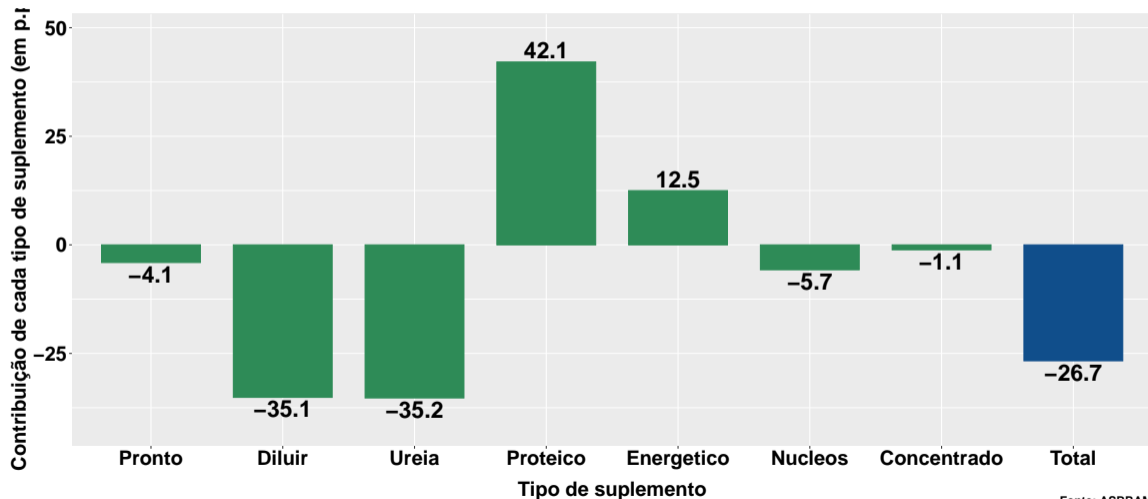
Fonte: ASBRAM

Varição do volume de vendas acumulado no ano



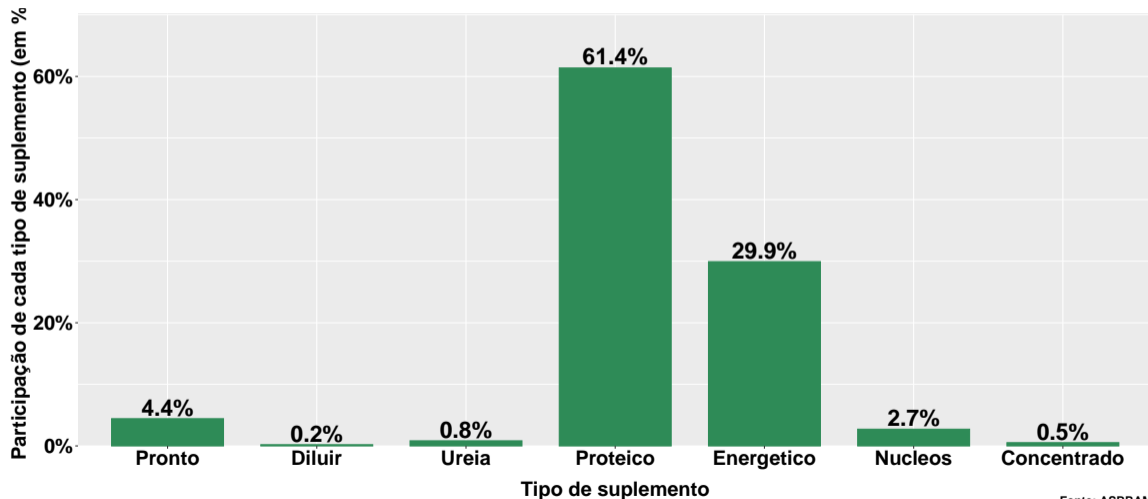
Fonte: ASBRAM

Contribuição de cada suplemento para variação do volume de vendas acumulado no ano



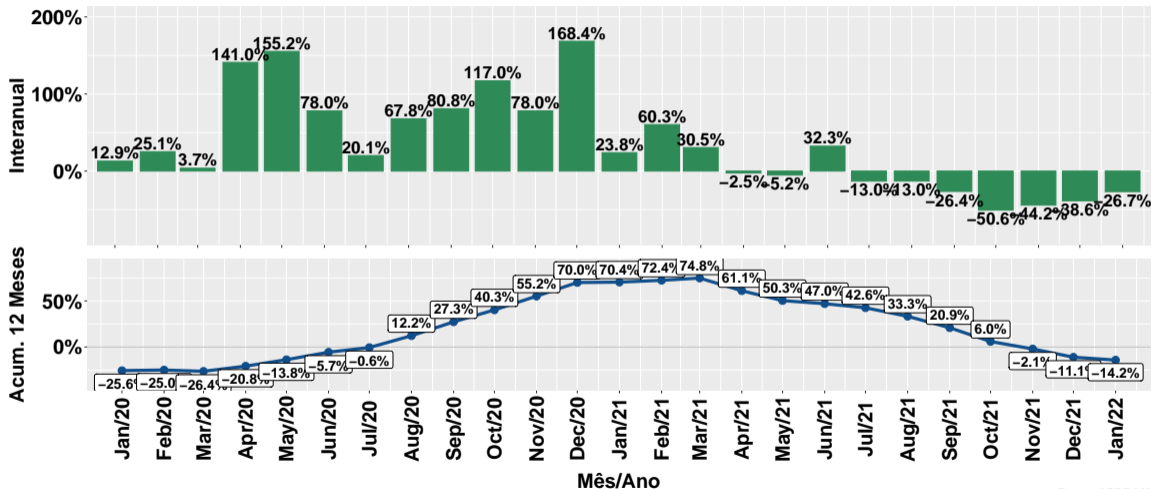
Fonte: ASBRAM

Participação de cada suplemento no volume total de vendas no mês



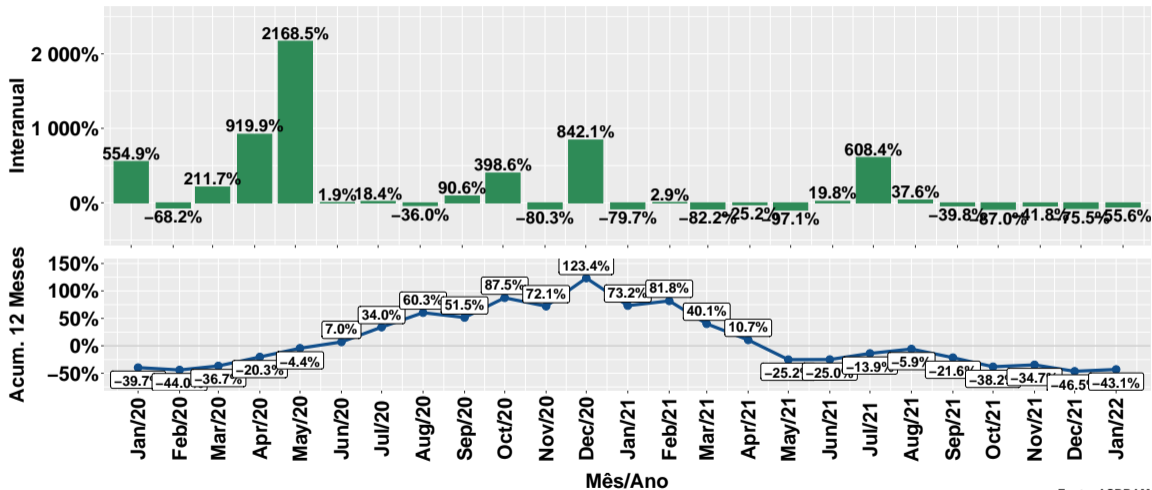
Fonte: ASBRAM

Evolução do volume total de vendas



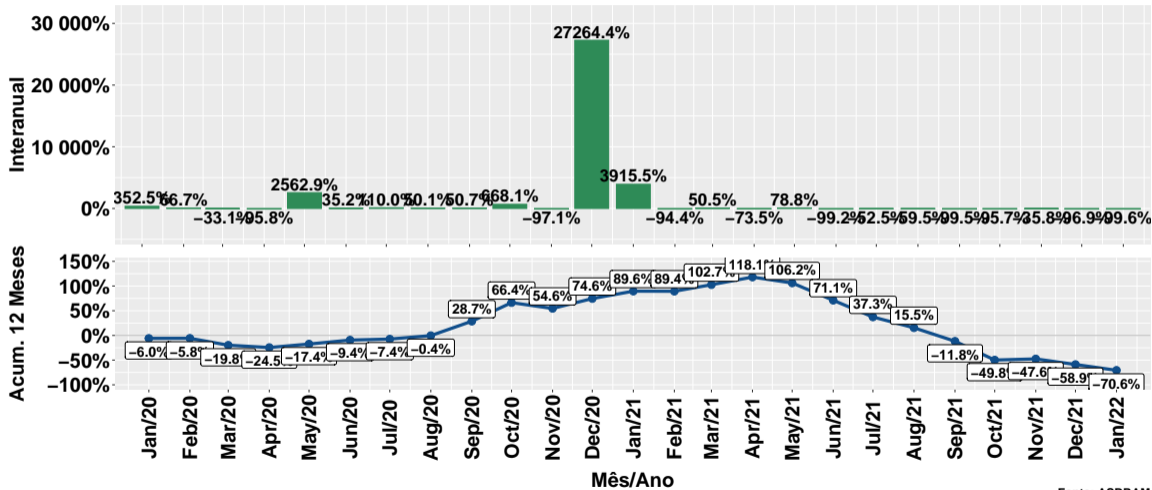
Fonte: ASBRAM

Evolução do volume de vendas: Pronto para uso



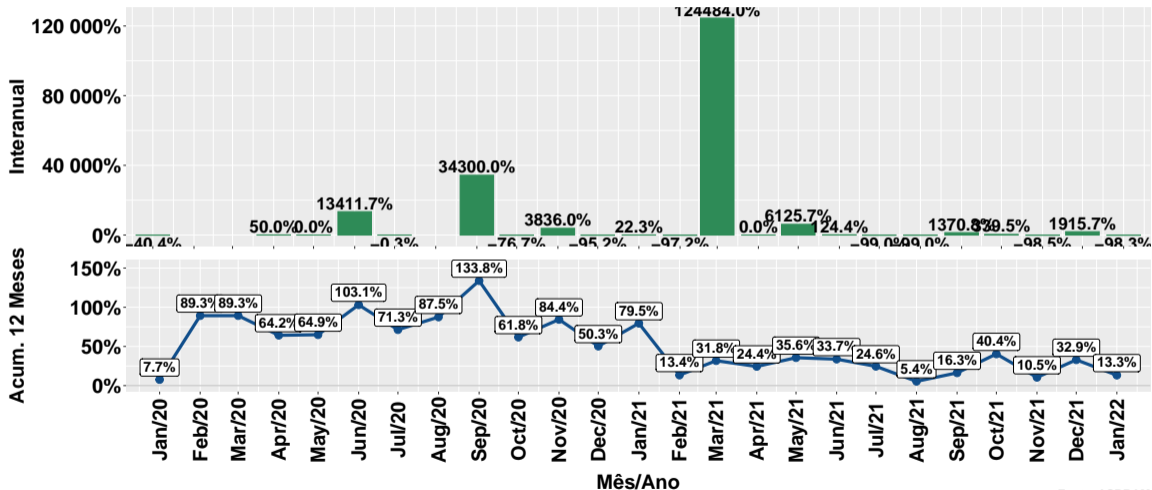
Fonte: ASBRAM

Evolução do volume de vendas: Para diluir



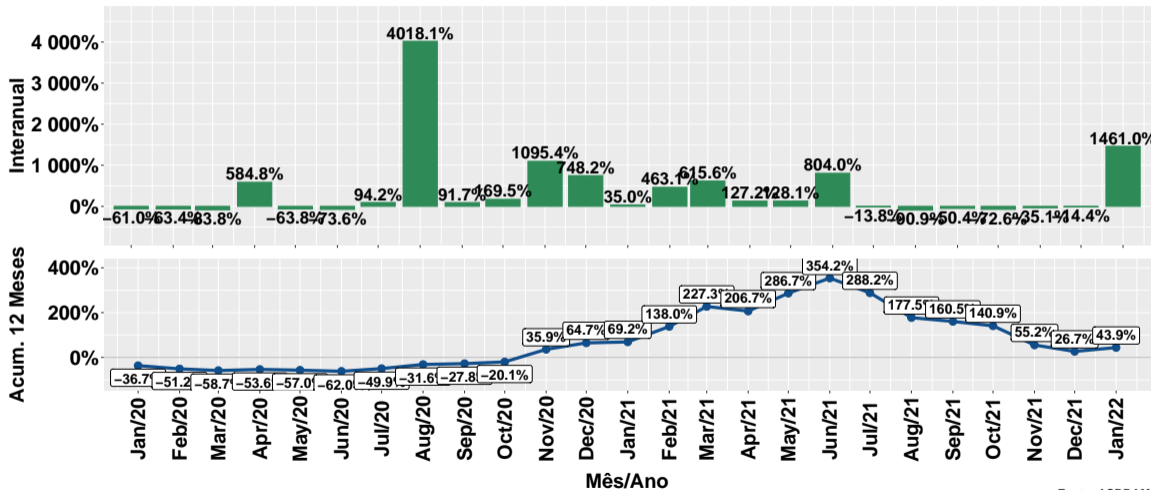
Fonte: ASBRAM

Evolução do volume de vendas: Ureia



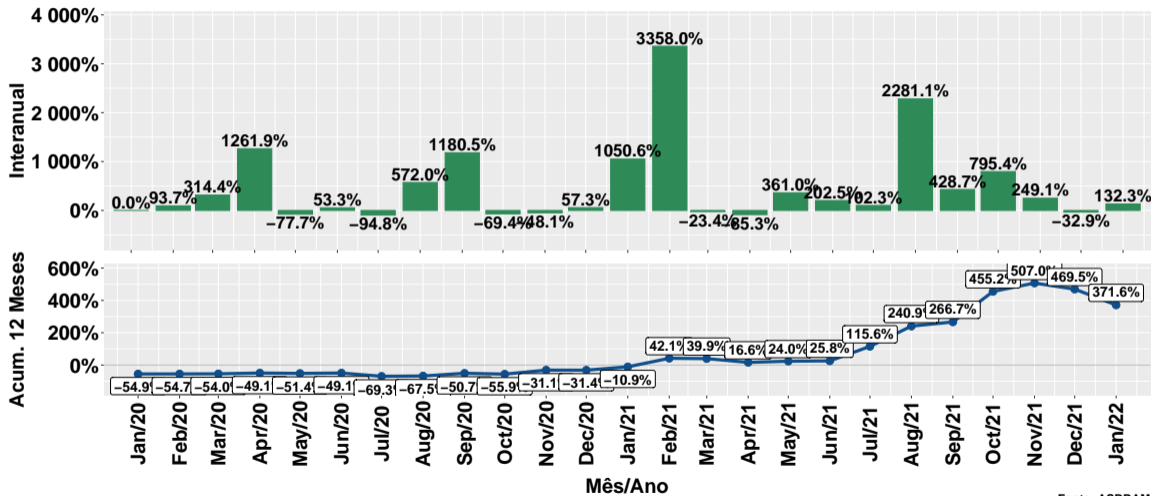
Fonte: ASBRAM

Evolução do volume de vendas: Proteico



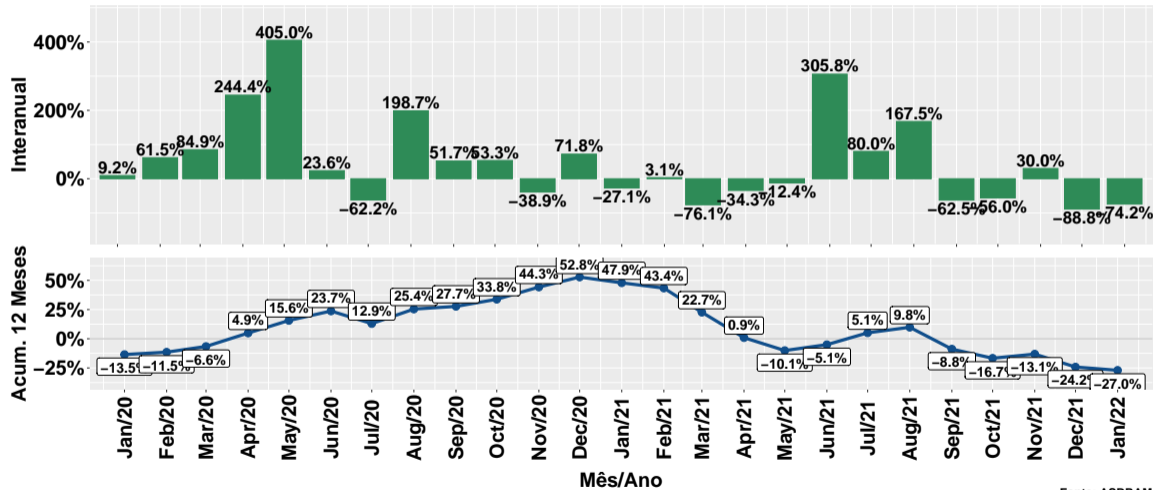
Fonte: ASBRAM

Evolução do volume de vendas: Prot. energético



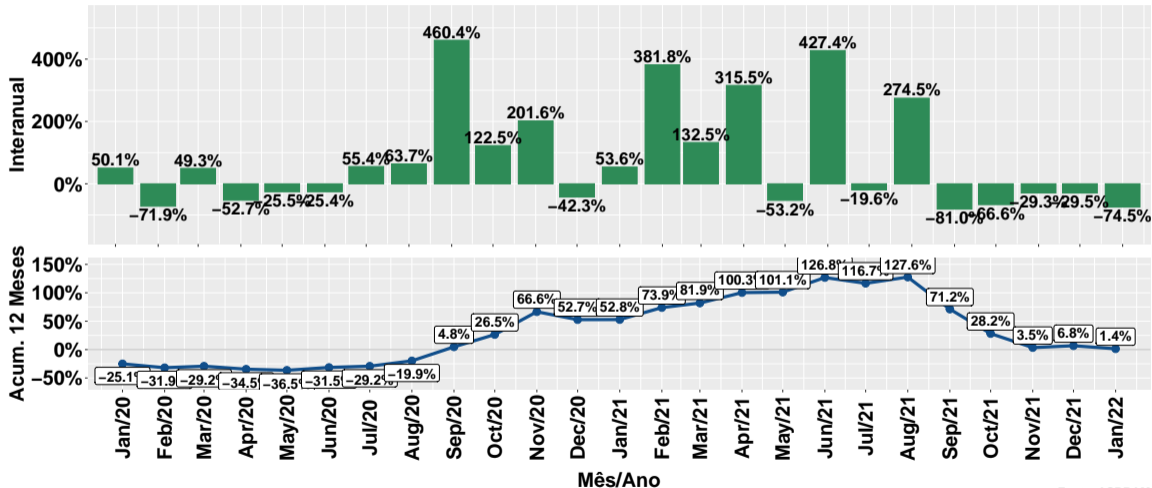
Fonte: ASBRAM

Evolução do volume de vendas: Núcleos



Fonte: ASBRAM

Evolução do volume de vendas: Concentrado



Fonte: ASBRAM

Síntese de January/2022 (Parte 01)

	Vol. vendas ¹	Variação (%)			
		Mensal ²	Interanual ³	Acum. ano	12 meses
Pronto	16.7	-58.3%	-55.6%	-55.6%	-43.1%
Diluir	0.8	-83.7%	-99.6%	-99.6%	-70.6%
Ureia	3.1	-97.5%	-98.3%	-98.3%	13.3%
Proteico	231.8	17.0%	1461.0%	1461.0%	43.9%
Energetico	113.0	669.0%	132.3%	132.3%	371.6%
Nucleos	10.3	54.5%	-74.2%	-74.2%	-27.0%
Concentrado	2.0	-75.0%	-74.5%	-74.5%	1.4%
Total	377.8	-4.6%	-26.7%	-26.7%	-14.2%

Note: Fonte: ASBRAM

¹ Em toneladas ² Mês/Mês anterior ³ Mês/Mesmo mês ano anterior

Síntese de January/2022 (Parte 02)

	Contribuição (em p.p.)			
	Mensal ²	Interanual ³	Acum. ano	12 meses
Pronto	-5.9	-4.1	-4.1	-10.2
Diluir	-1.0	-35.1	-35.1	-21.0
Ureia	-30.4	-35.2	-35.2	2.1
Proteico	8.5	42.1	42.1	7.4
Energetico	24.8	12.5	12.5	9.8
Nucleos	0.9	-5.7	-5.7	-2.4
Concentrado	-1.5	-1.1	-1.1	0.0
Total	-4.6	-26.7	-26.7	-14.2

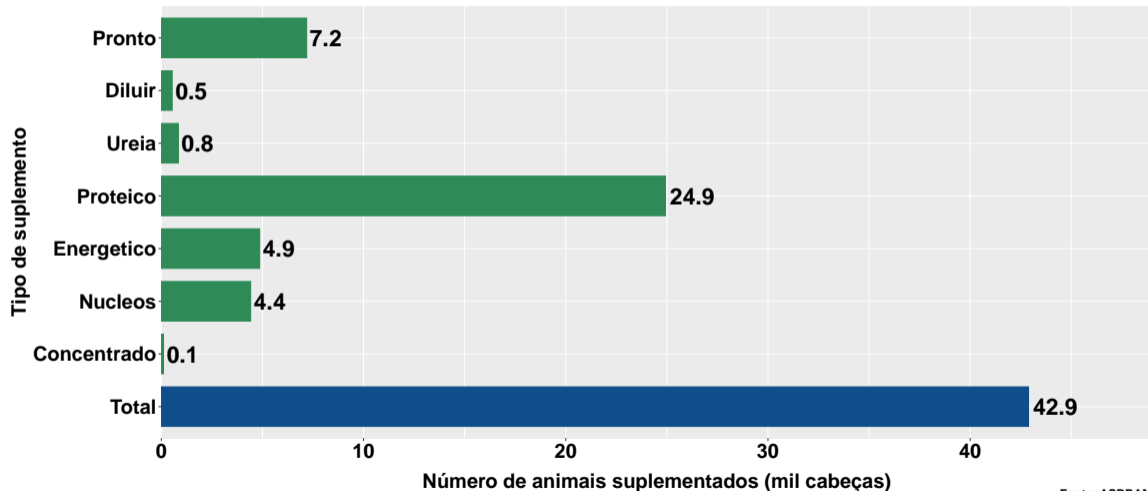
Note: Fonte: ASBRAM

¹ Em toneladas ² Mês/Mês anterior ³ Mês/Mesmo mês ano anterior

Section 2

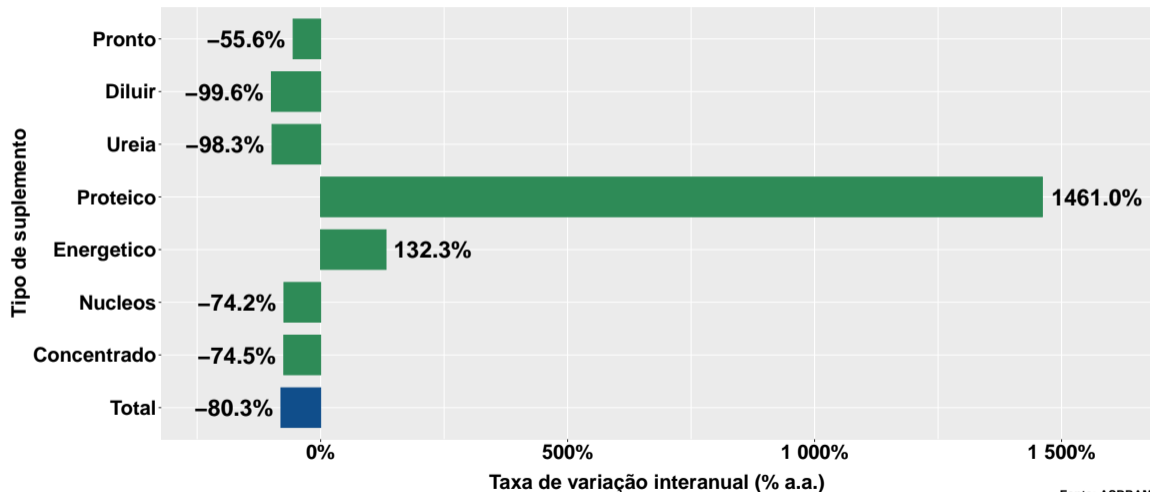
Número de animais suplementados no Paraíba

Número de animais suplementados



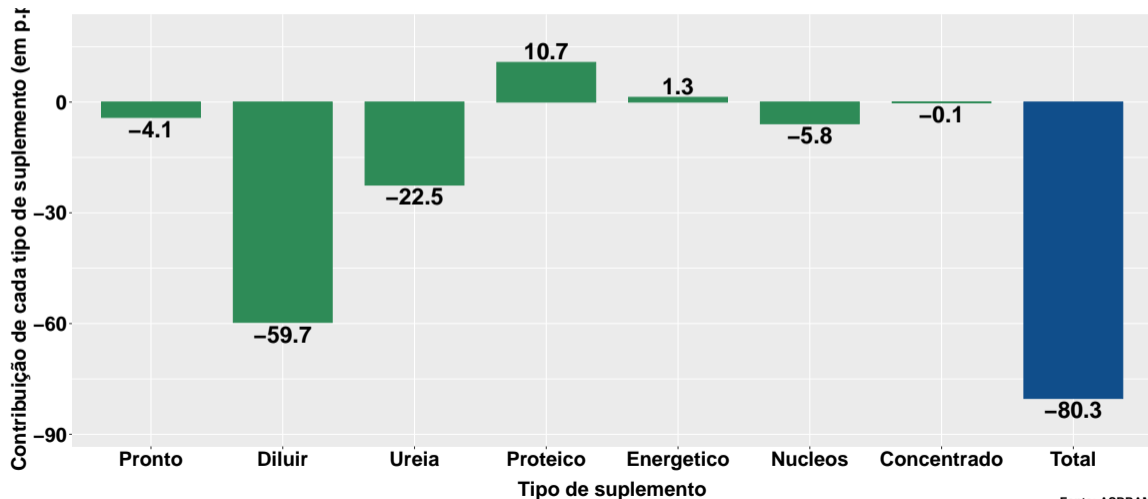
Fonte: ASBRAM

Var. interanual do num. de animais suplementados



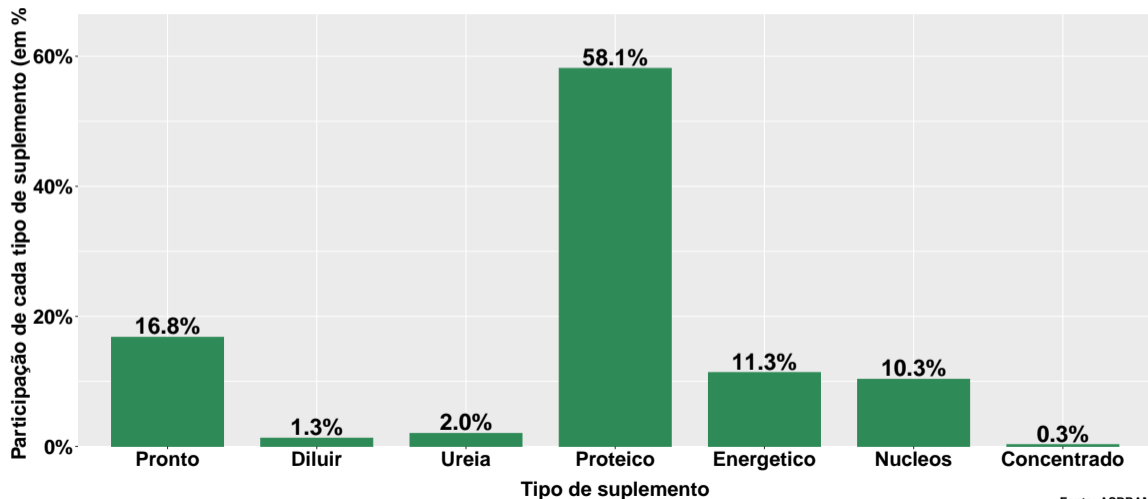
Fonte: ASBRAM

Contribuição de cada suplemento para variação interanual do número de animais suplementados



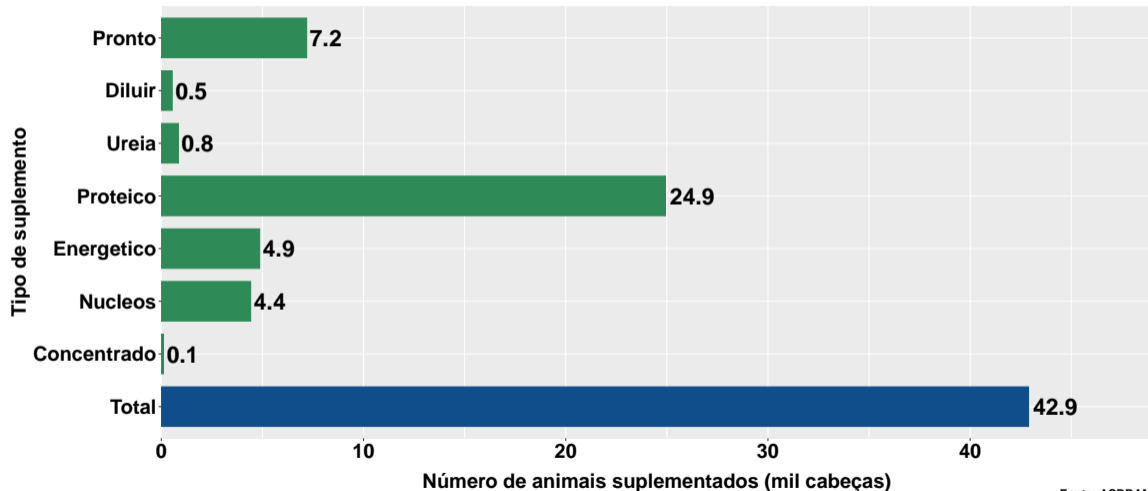
Fonte: ASBRAM

Participação de cada suplemento no número de animais suplementados no mês



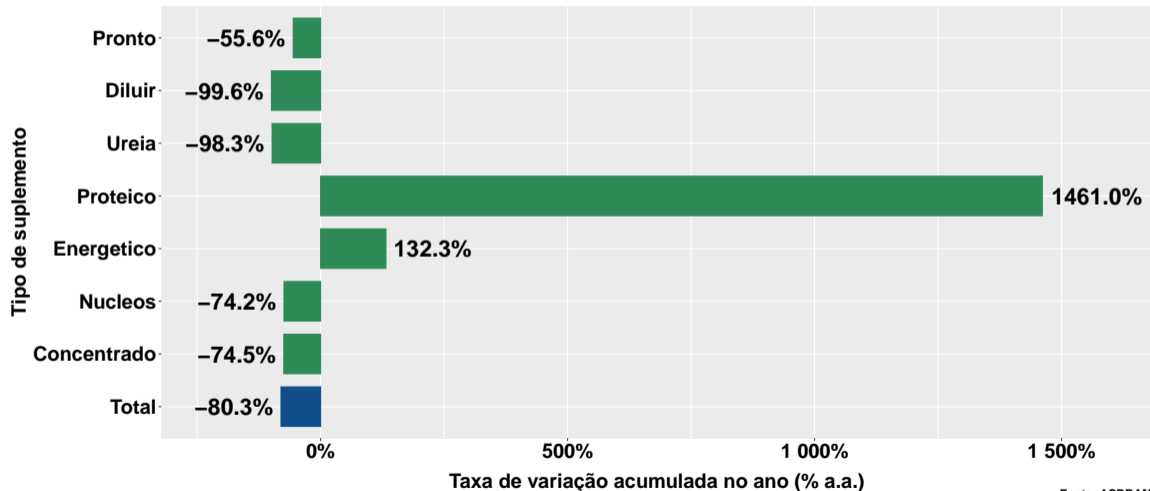
Fonte: ASBRAM

Número de animais suplementados no ano



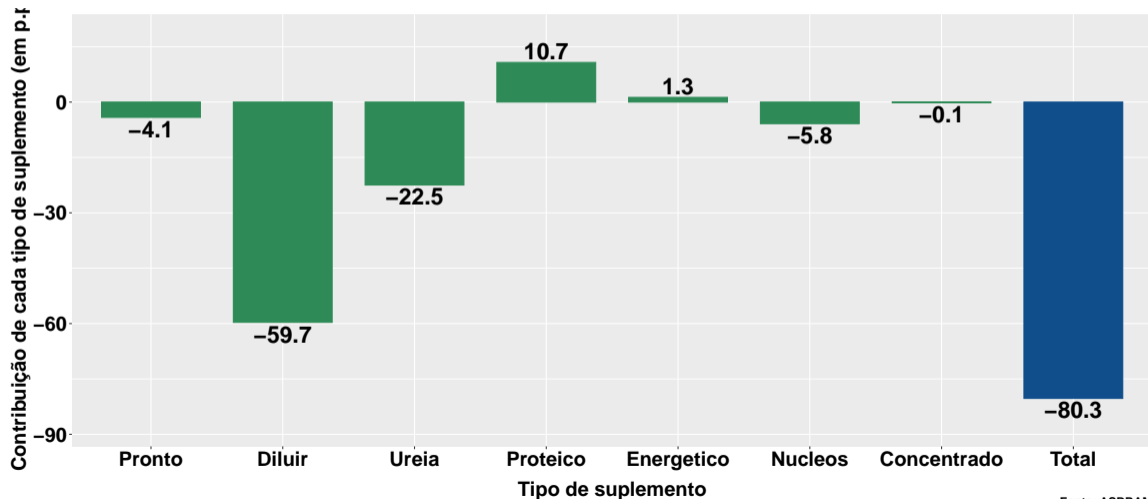
Fonte: ASBRAM

Varição do num. de animais suplementados no ano



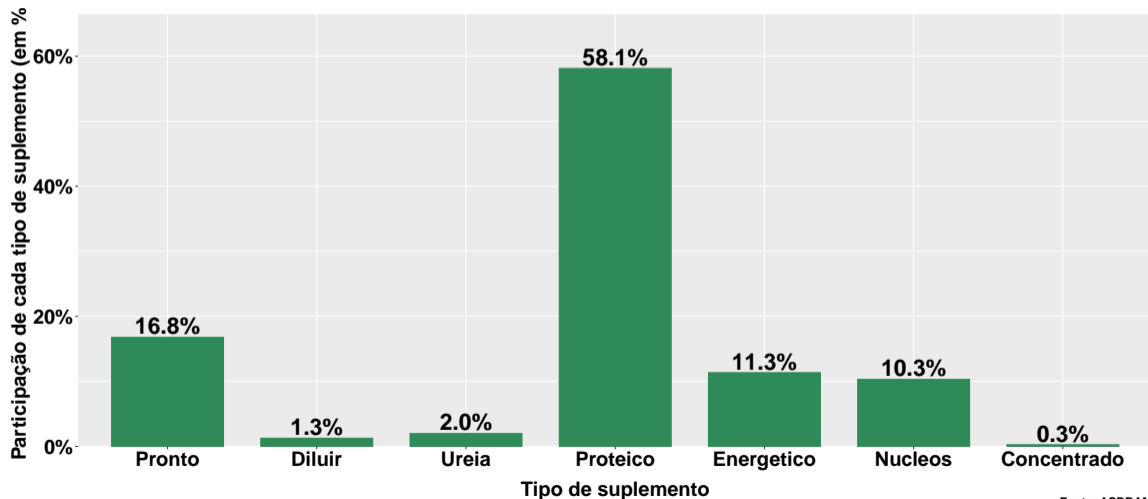
Fonte: ASBRAM

Contribuição de cada suplemento para variação do número de animais suplementados no ano

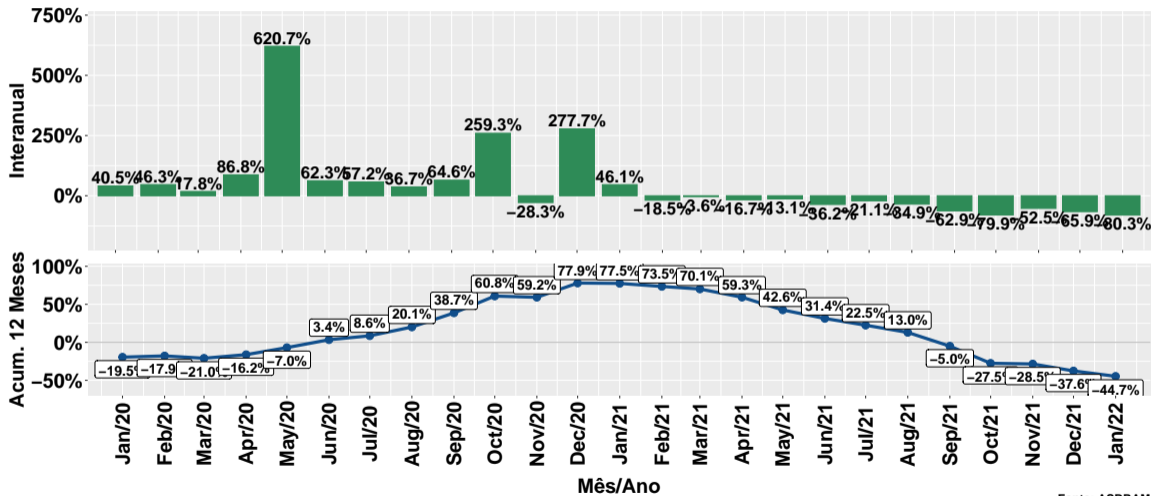


Fonte: ASBRAM

Participação de cada suplemento no número de animais suplementados no ano



Evolução do número de animais suplementados



Fonte: ASBRAM

Síntese de January/2022 (Parte 01)

	Num. animais ¹	Variação (%)			
		Mensal ²	Interanual ³	Acum. ano	12 meses
Pronto	7.2	-58.3%	-55.6%	-55.6%	-42.9%
Diluir	0.5	-83.7%	-99.6%	-99.6%	-70.9%
Ureia	0.8	-97.5%	-98.3%	-98.3%	12.5%
Proteico	24.9	17.0%	1461.0%	1461.0%	45.8%
Energetico	4.9	669.0%	132.3%	132.3%	375.7%
Nucleos	4.4	54.5%	-74.2%	-74.2%	-26.6%
Concentrado	0.1	-75.0%	-74.5%	-74.5%	2.2%
Total	42.9	-45.7%	-80.3%	-80.3%	-44.7%

Note: Fonte: ASBRAM

¹ Mil cabeças ² Mês/Mês anterior ³ Mês/Mesmo mês ano anterior

Síntese de January/2022 (Parte 02)

	Contribuição (em p.p.)			
	Mensal ²	Interanual ³	Acum. ano	12 meses
Pronto	-12.7	-4.1	-4.1	-10.5
Diluir	-3.5	-59.7	-59.7	-36.1
Ureia	-41.0	-22.5	-22.5	1.3
Proteico	4.6	10.7	10.7	2.0
Energetico	5.4	1.3	1.3	1.0
Nucleos	2.0	-5.8	-5.8	-2.5
Concentrado	-0.4	-0.1	-0.1	0.0
Total	-45.7	-80.3	-80.3	-44.7

Note: Fonte: ASBRAM

¹ Mil cabeças ² Mês/Mês anterior ³ Mês/Mesmo mês ano anterior