

Índice ASBRAM - Pernambuco

Desempenho Março/2022

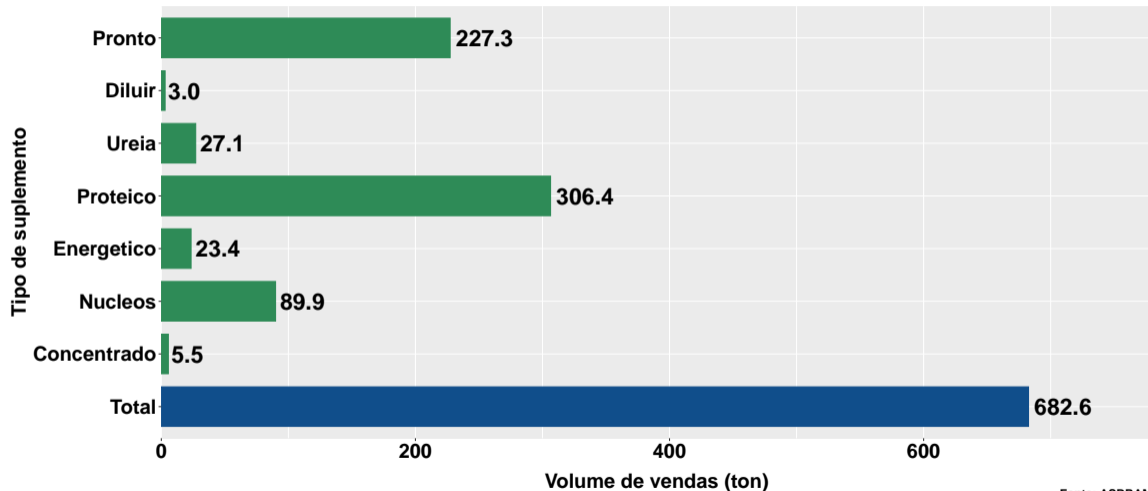
São Paulo, 14/04/2022

- 1 Volume de vendas de suplementos no Pernambuco
- 2 Número de animais suplementados no Pernambuco

Section 1

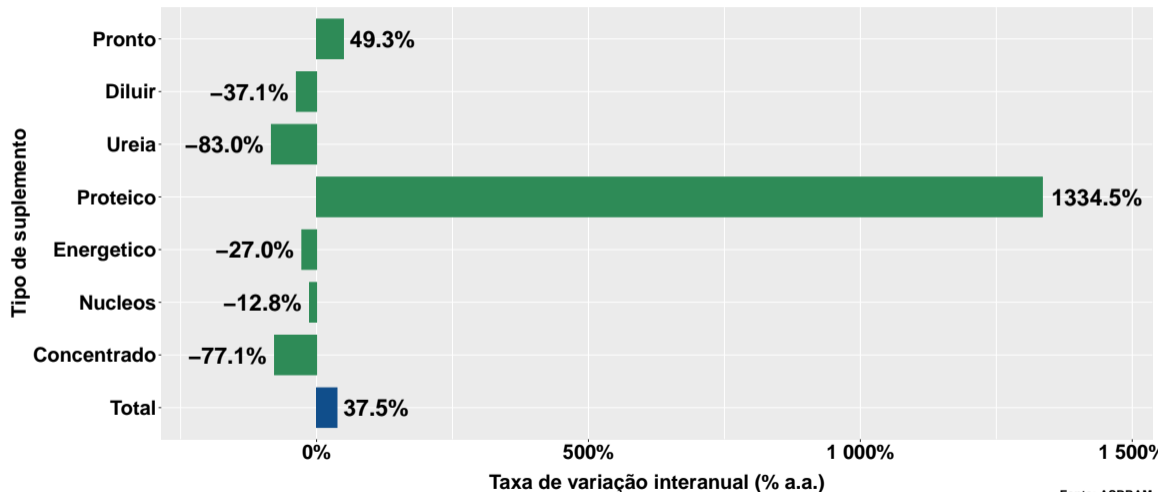
Volume de vendas de suplementos no Pernambuco

Volume de vendas no mês



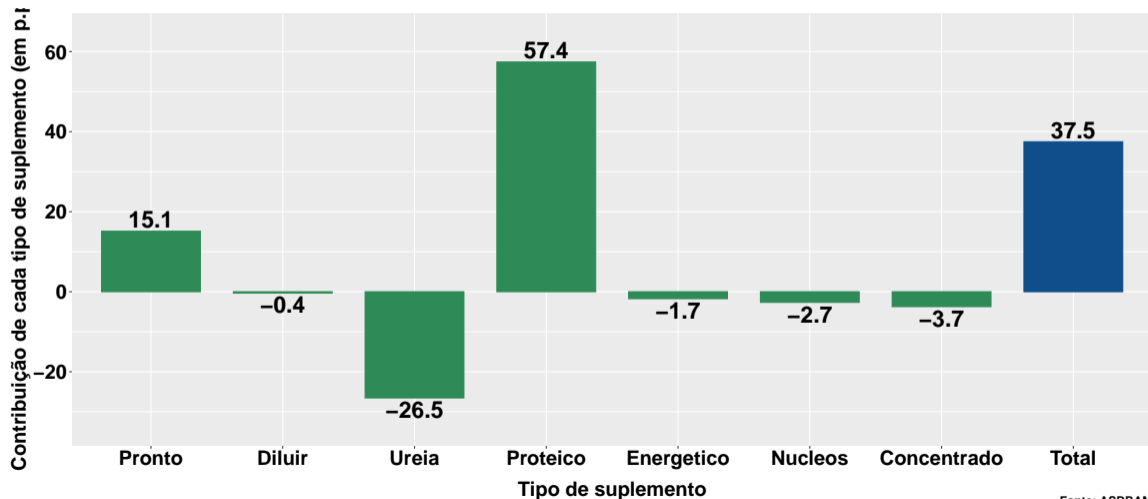
Fonte: ASBRAM

Variação interanual do volume de vendas



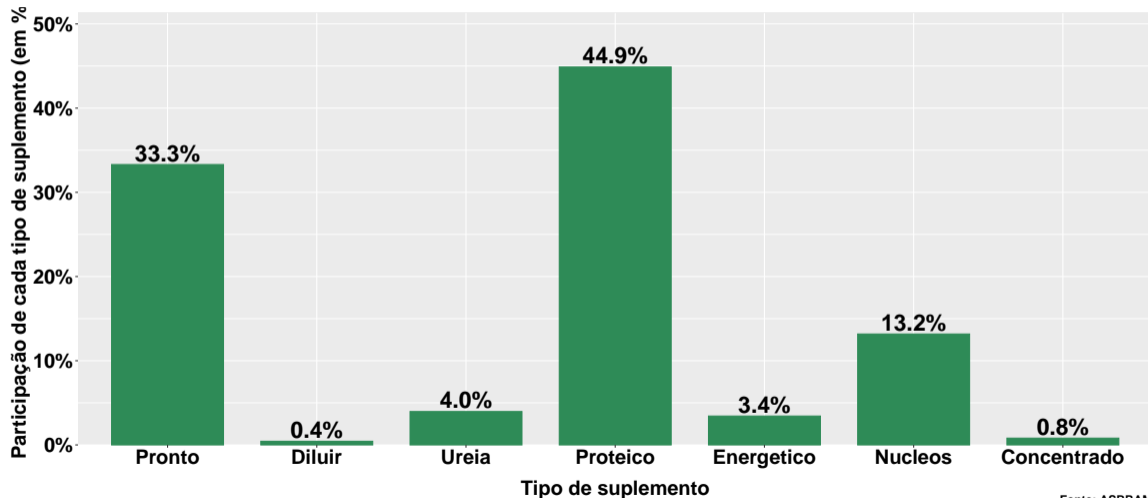
Fonte: ASBRAM

Contribuição de cada suplemento para variação interanual do volume de vendas



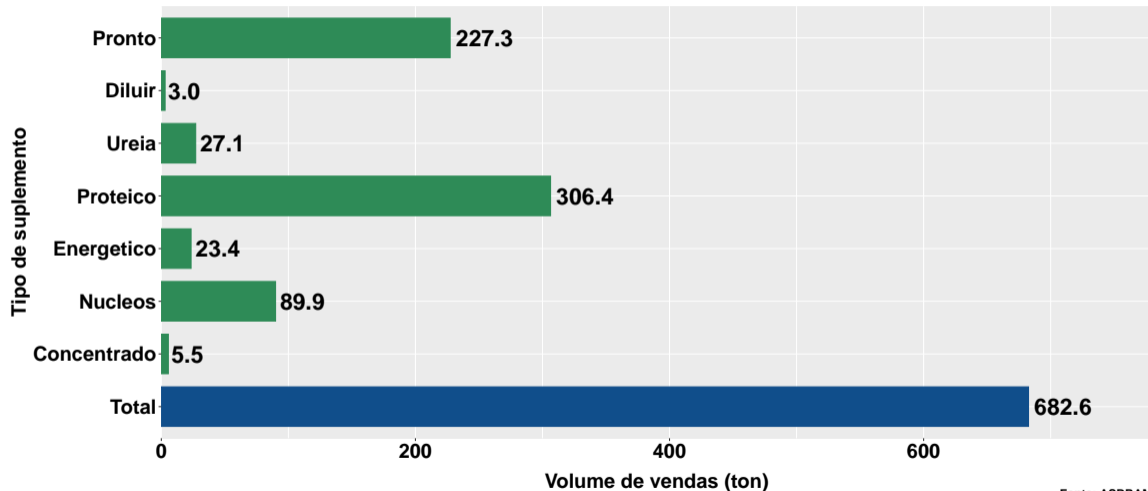
Fonte: ASBRAM

Participação de cada suplemento no volume total de vendas no mês



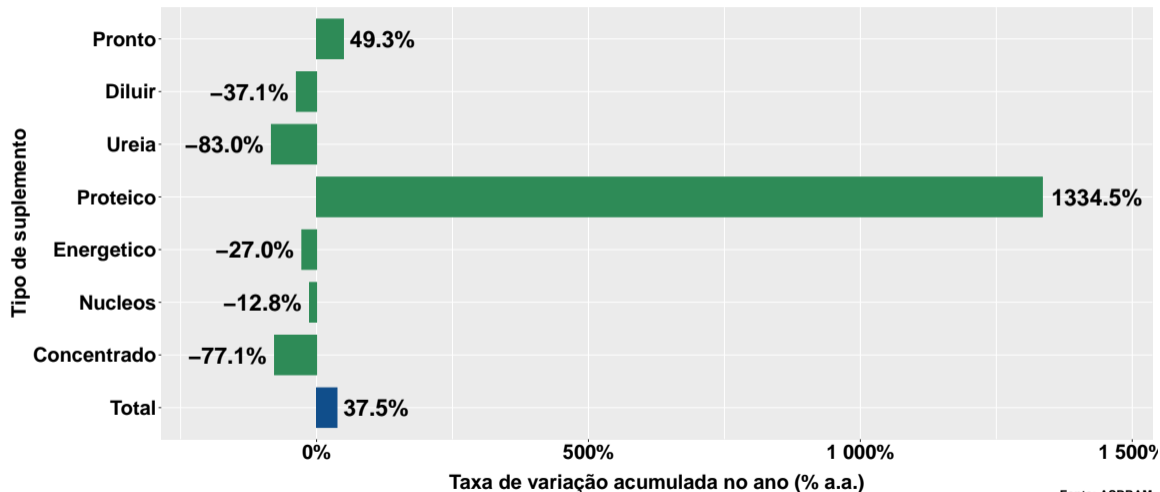
Fonte: ASBRAM

Volume de vendas acumulado no ano



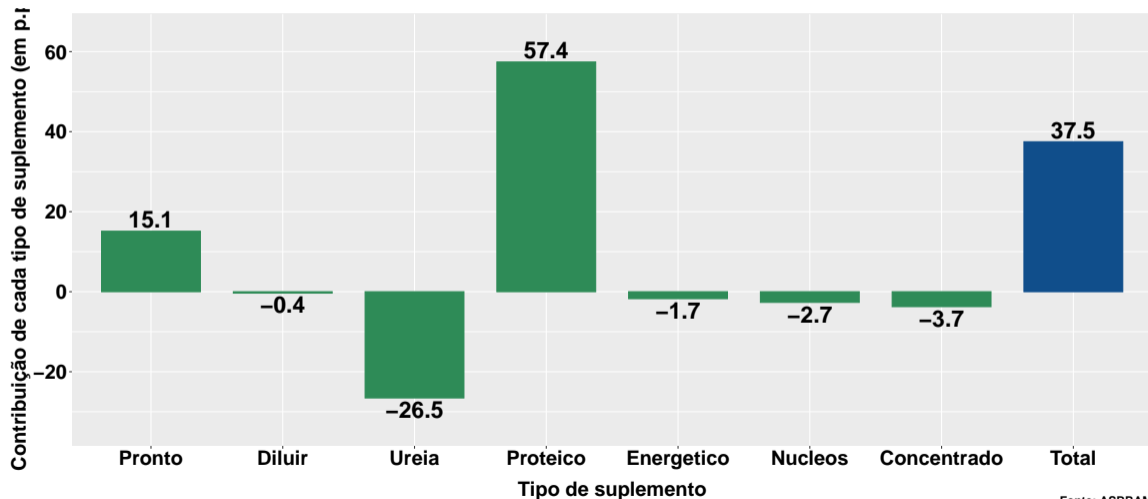
Fonte: ASBRAM

Varição do volume de vendas acumulado no ano



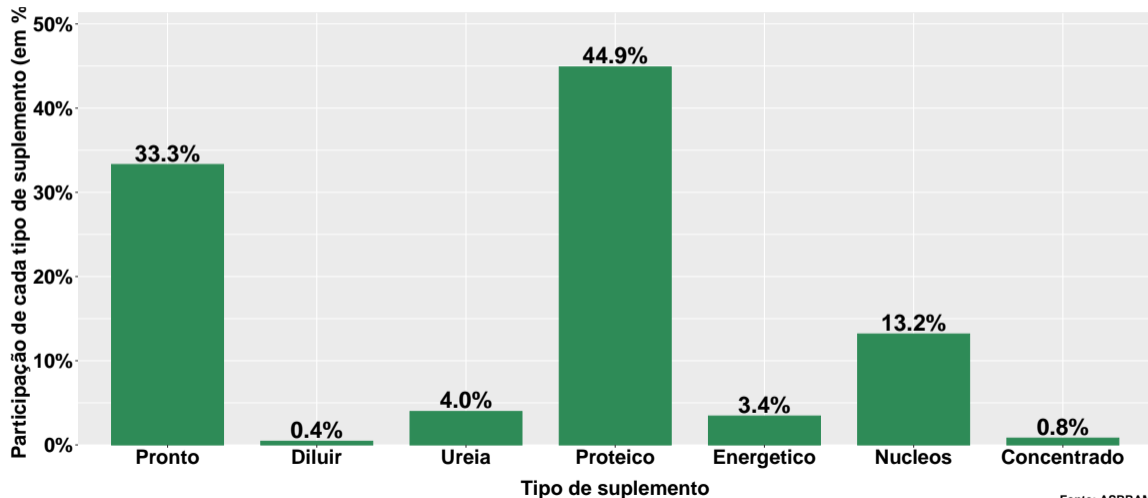
Fonte: ASBRAM

Contribuição de cada suplemento para variação do volume de vendas acumulado no ano



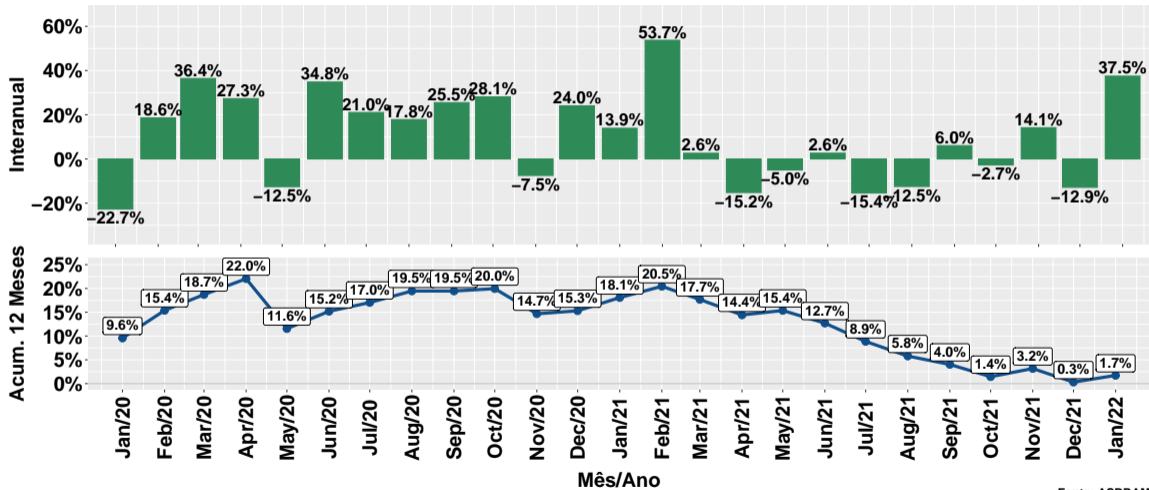
Fonte: ASBRAM

Participação de cada suplemento no volume total de vendas no mês



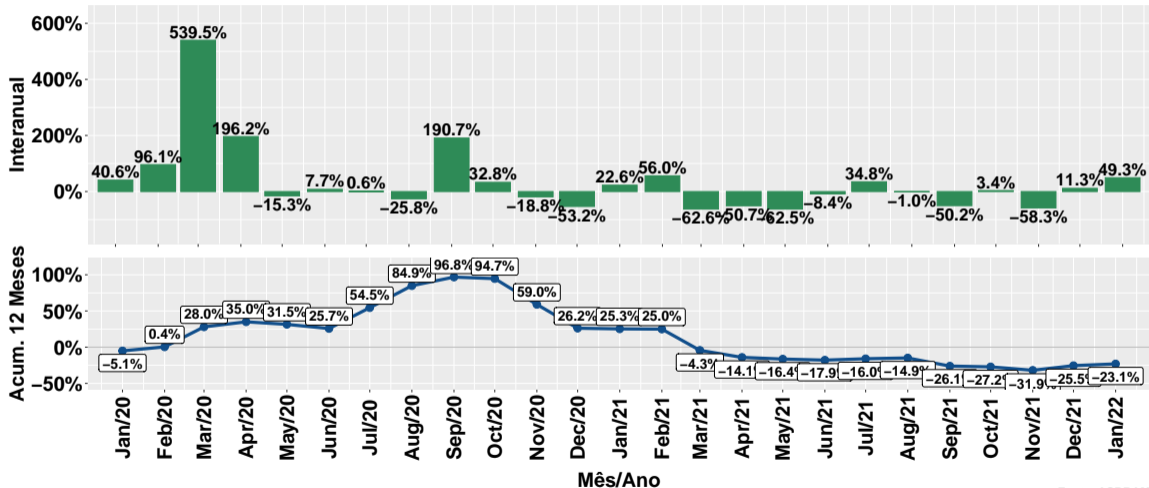
Fonte: ASBRAM

Evolução do volume total de vendas



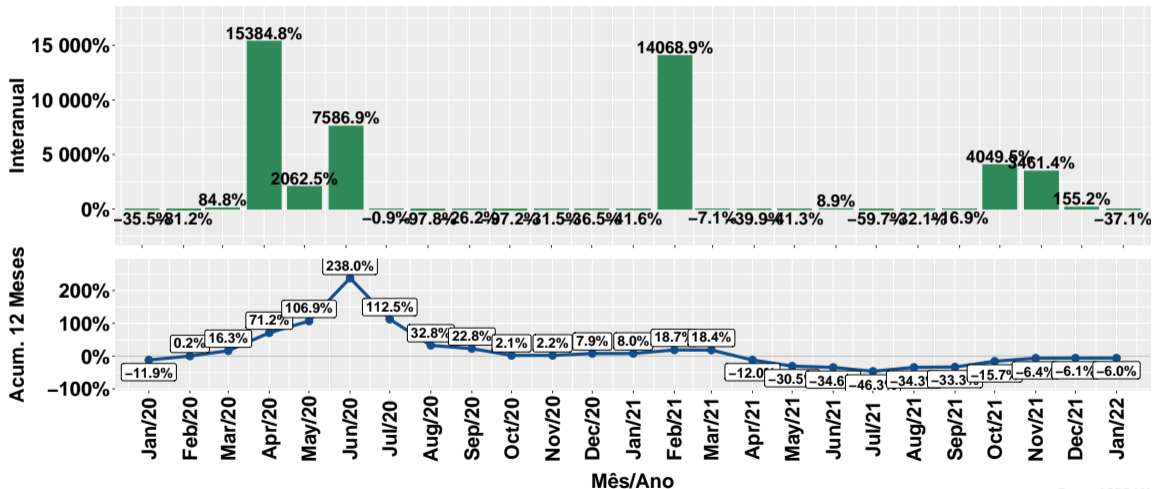
Fonte: ASBRAM

Evolução do volume de vendas: Pronto para uso



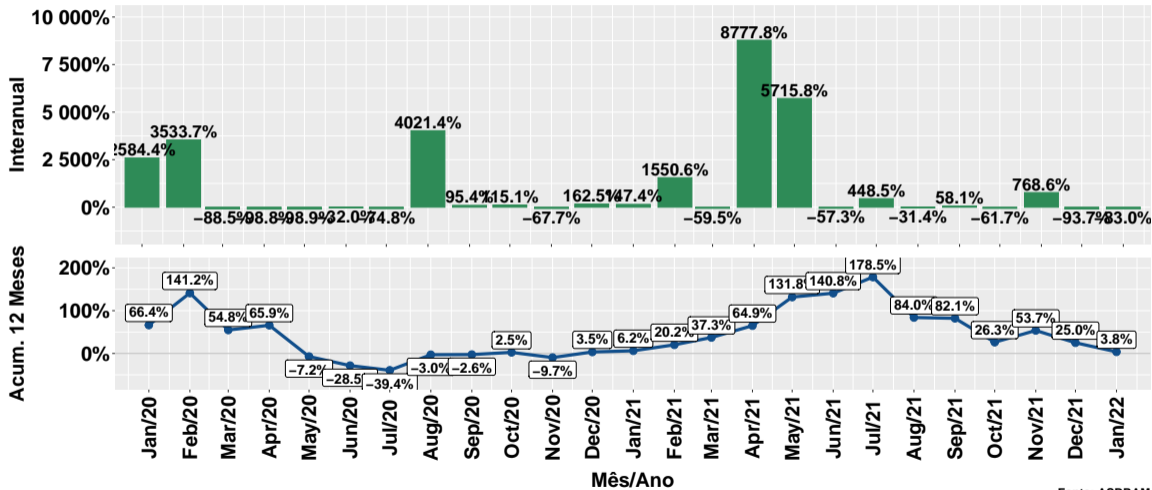
Fonte: ASBRAM

Evolução do volume de vendas: Para diluir



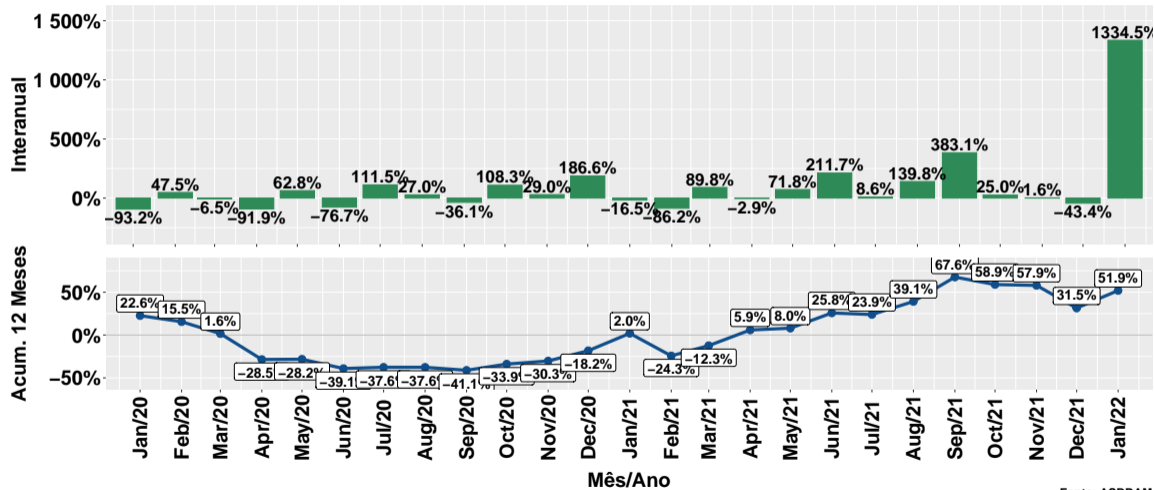
Fonte: ASBRAM

Evolução do volume de vendas: Ureia



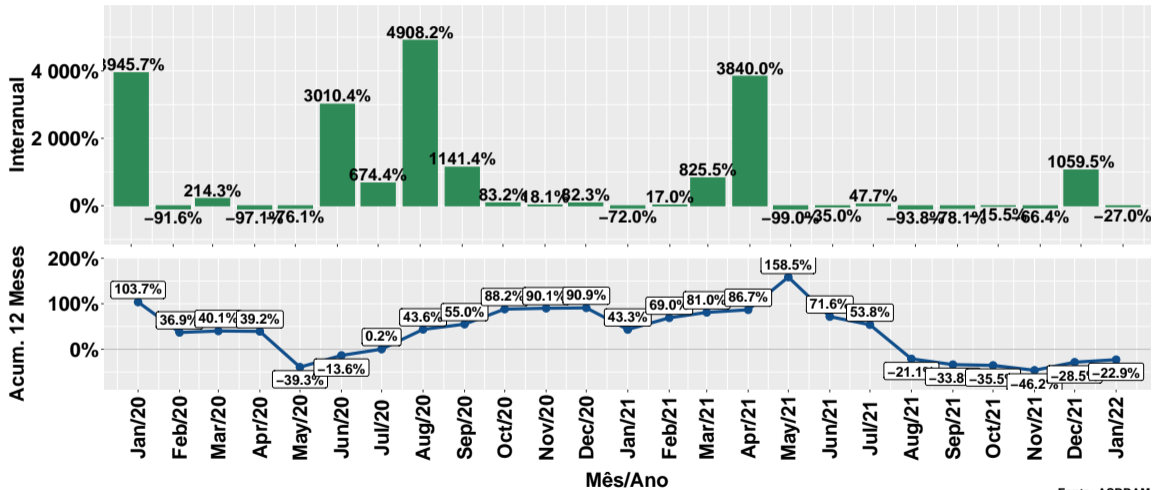
Fonte: ASBRAM

Evolução do volume de vendas: Proteico



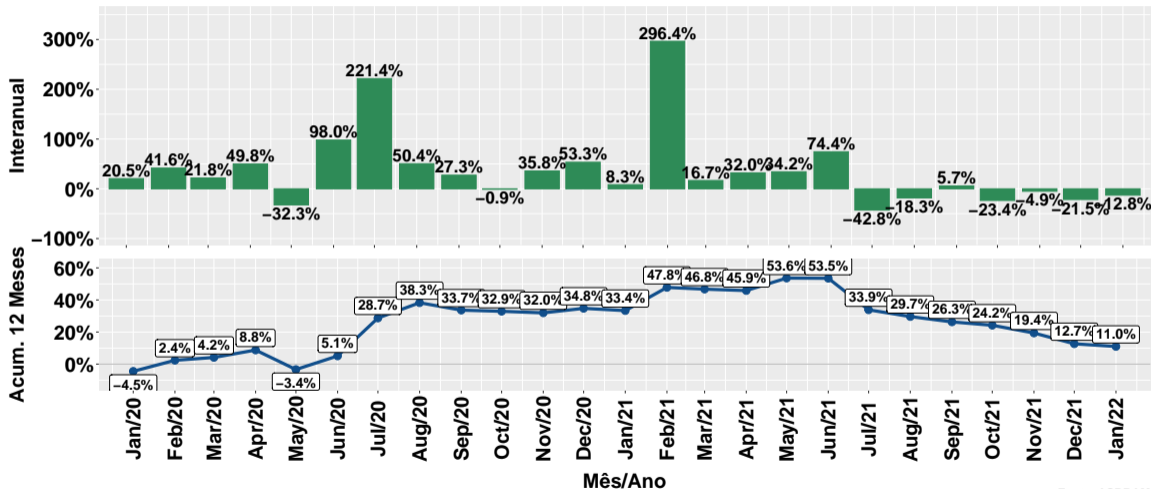
Fonte: ASBRAM

Evolução do volume de vendas: Prot. energético



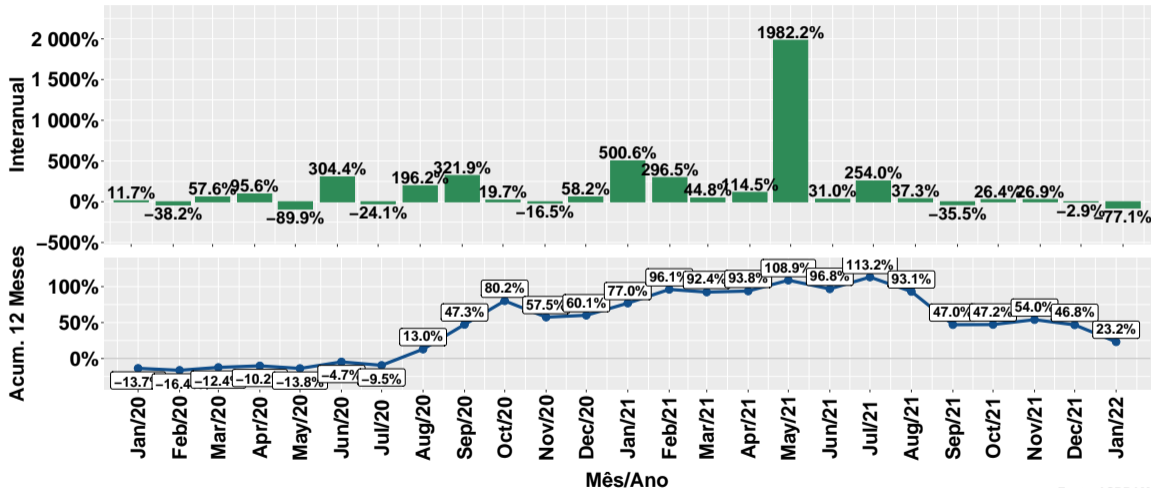
Fonte: ASBRAM

Evolução do volume de vendas: Núcleos



Fonte: ASBRAM

Evolução do volume de vendas: Concentrado



Fonte: ASBRAM

Síntese de January/2022 (Parte 01)

	Vol. vendas ¹	Variação (%)			
		Mensal ²	Interanual ³	Acum. ano	12 meses
Pronto	227.3	25.9%	49.3%	49.3%	-23.1%
Diluir	3.0	-46.1%	-37.1%	-37.1%	-6.0%
Ureia	27.1	159.5%	-83.0%	-83.0%	3.8%
Proteico	306.4	109.9%	1334.5%	1334.5%	51.9%
Energetico	23.4	-87.9%	-27.0%	-27.0%	-22.9%
Nucleos	89.9	-17.9%	-12.8%	-12.8%	11.0%
Concentrado	5.5	-74.5%	-77.1%	-77.1%	23.2%
Total	682.6	2.4%	37.5%	37.5%	1.7%

Note: Fonte: ASBRAM

¹ Em toneladas ² Mês/Mês anterior ³ Mês/Mesmo mês ano anterior

Síntese de January/2022 (Parte 02)

	Contribuição (em p.p.)			
	Mensal ²	Interanual ³	Acum. ano	12 meses
Pronto	7.0	15.1	15.1	-5.9
Diluir	-0.4	-0.4	-0.4	-1.1
Ureia	2.5	-26.5	-26.5	0.5
Proteico	24.1	57.4	57.4	8.3
Energetico	-25.5	-1.7	-1.7	-2.3
Nucleos	-2.9	-2.7	-2.7	1.6
Concentrado	-2.4	-3.7	-3.7	0.5
Total	2.4	37.5	37.5	1.7

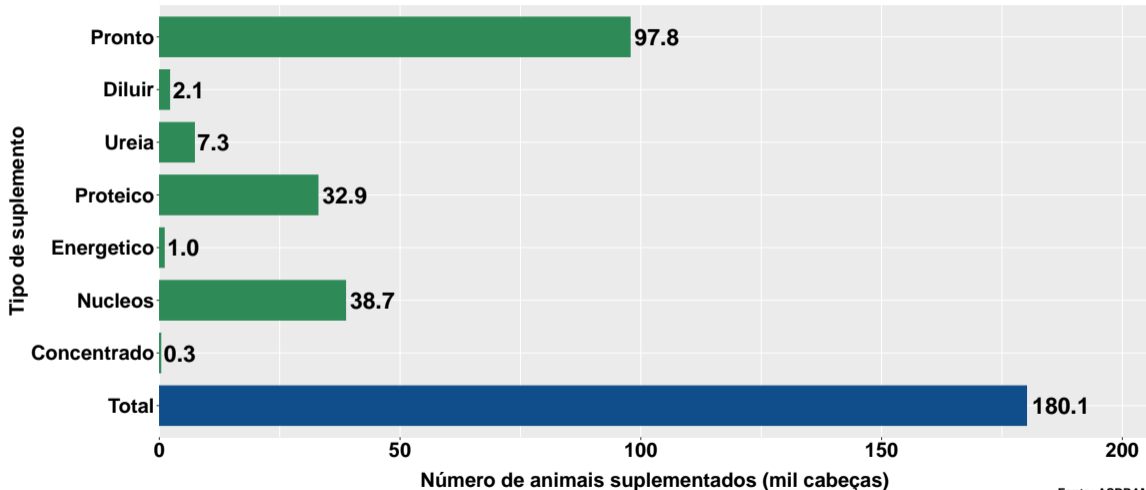
Note: Fonte: ASBRAM

¹ Em toneladas ² Mês/Mês anterior ³ Mês/Mesmo mês ano anterior

Section 2

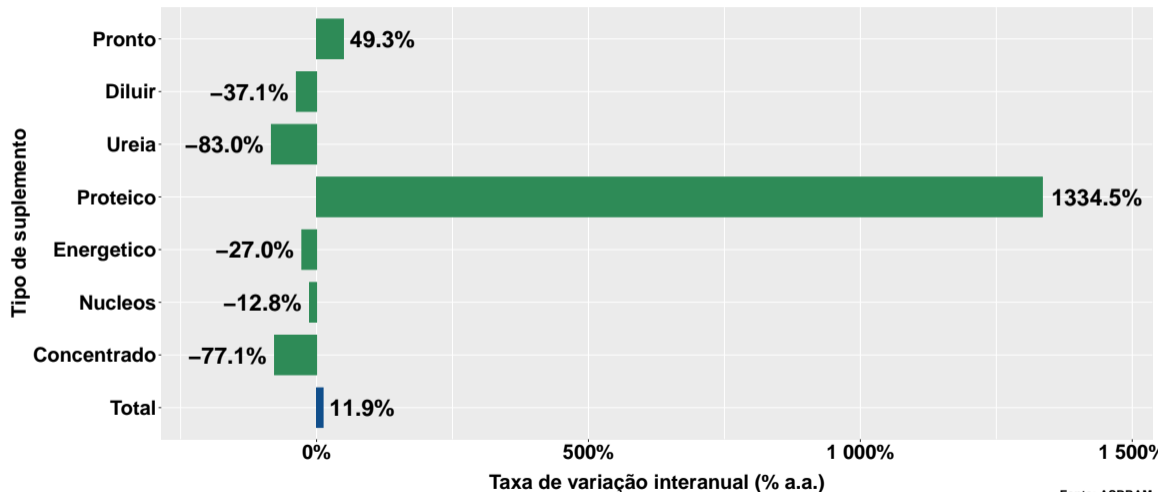
Número de animais suplementados no Pernambuco

Número de animais suplementados



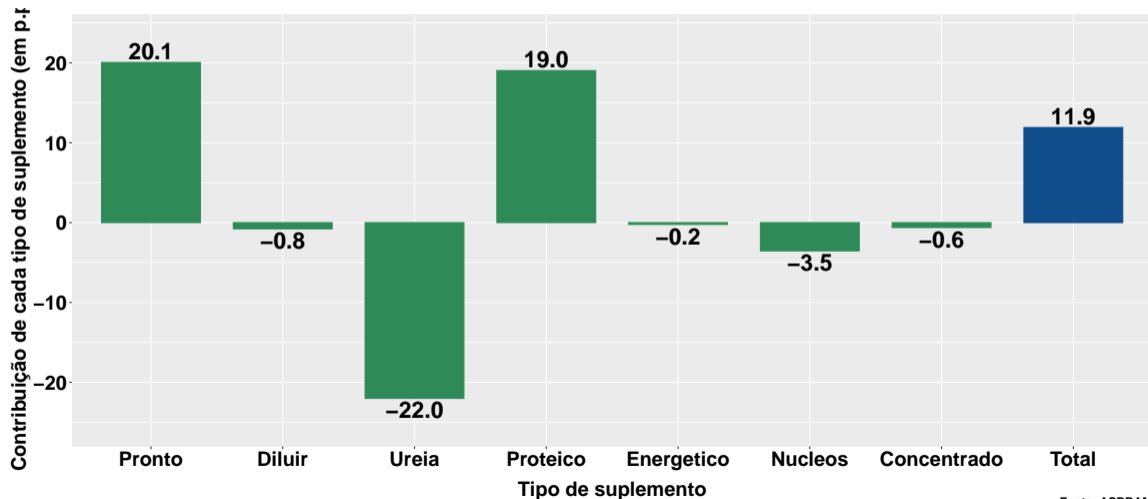
Fonte: ASBRAM

Var. interanual do num. de animais suplementados



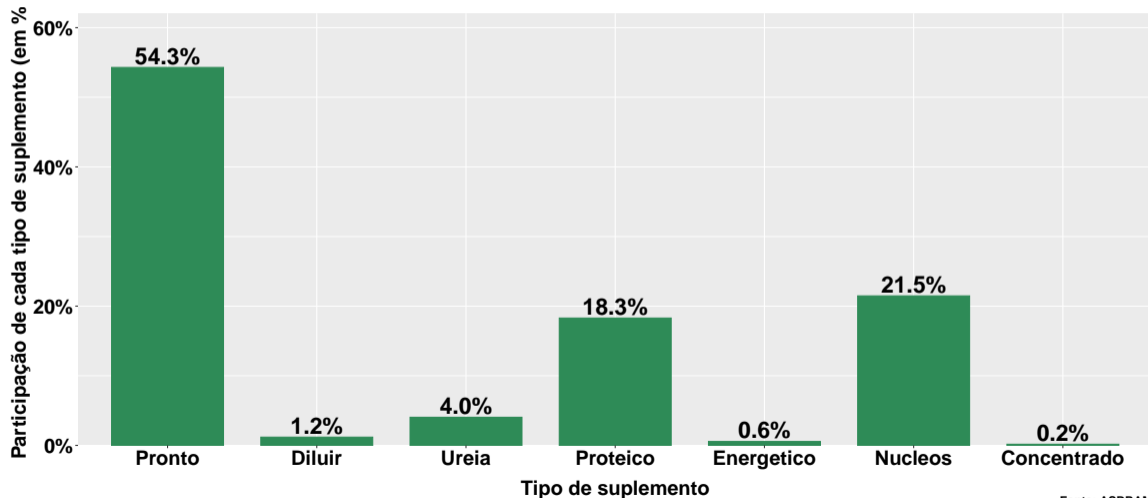
Fonte: ASBRAM

Contribuição de cada suplemento para variação interanual do número de animais suplementados

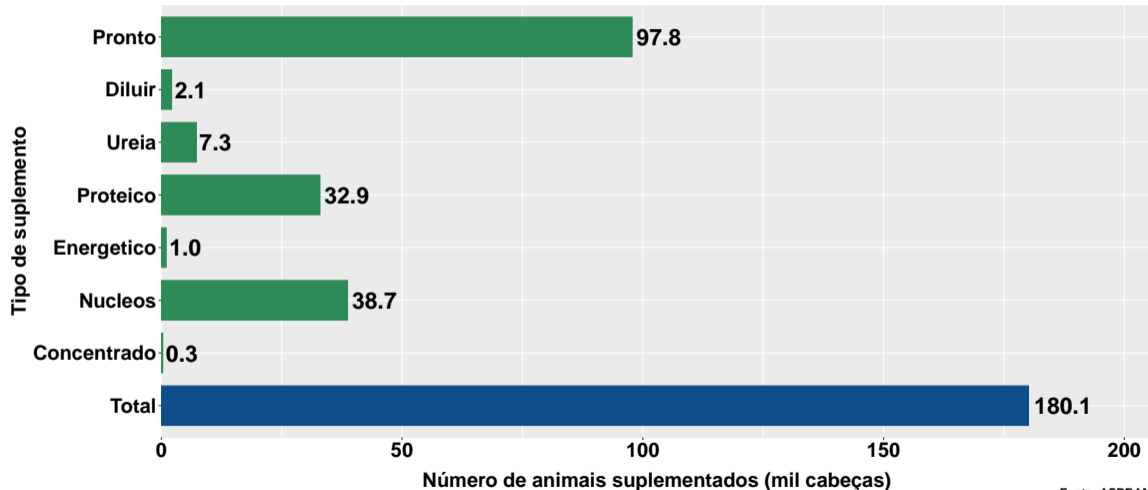


Fonte: ASBRAM

Participação de cada suplemento no número de animais suplementados no mês

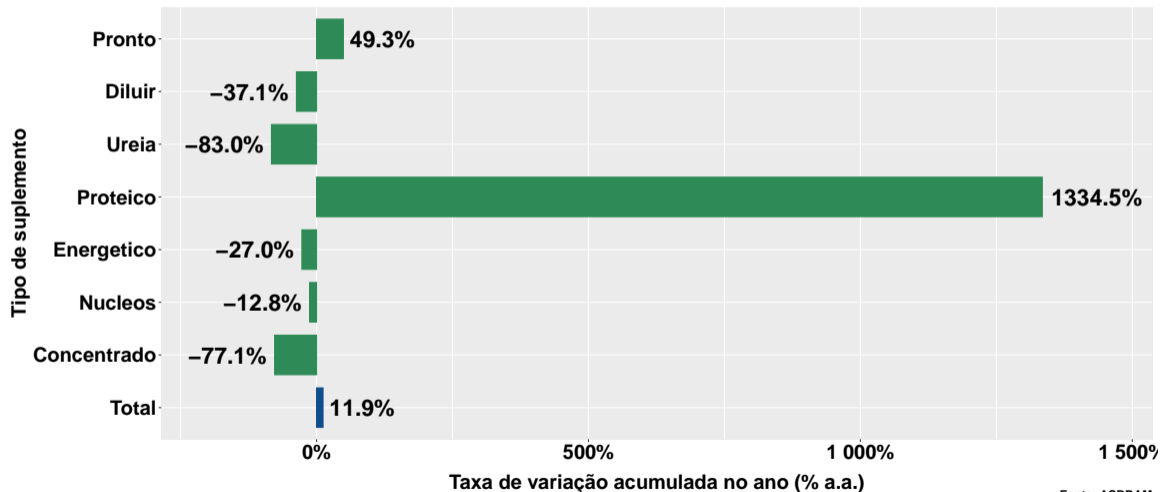


Número de animais suplementados no ano



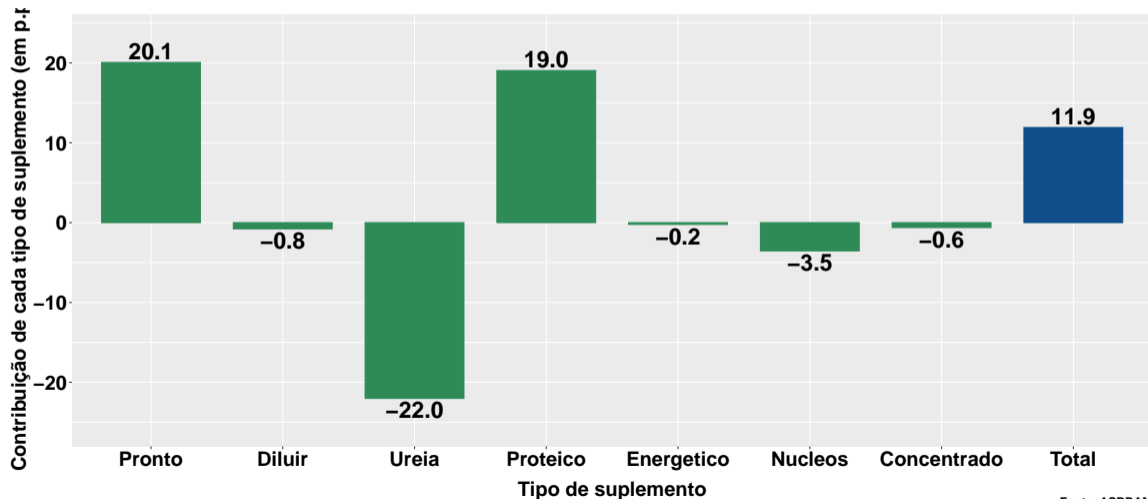
Fonte: ASBRAM

Varição do num. de animais suplementados no ano



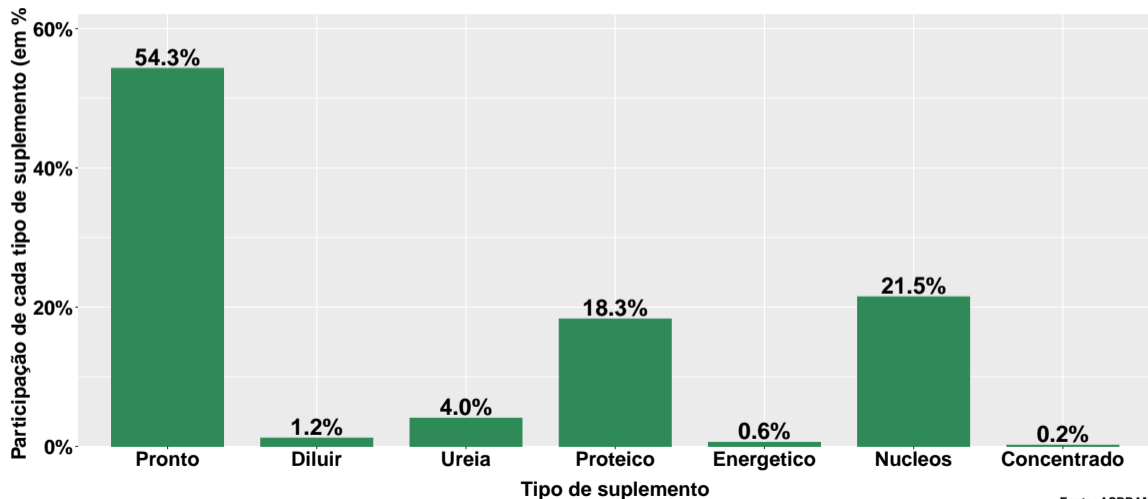
Fonte: ASBRAM

Contribuição de cada suplemento para variação do número de animais suplementados no ano

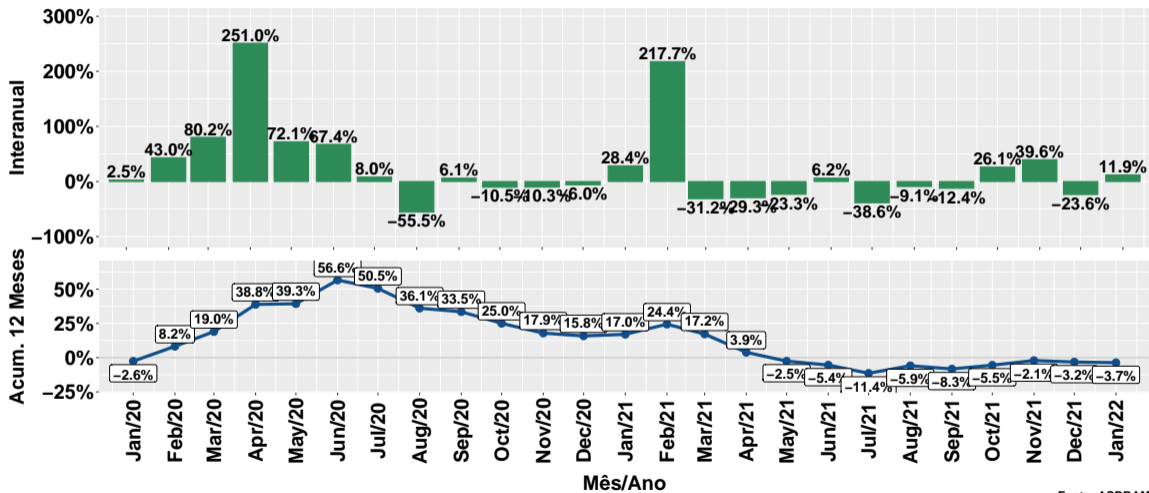


Fonte: ASBRAM

Participação de cada suplemento no número de animais suplementados no ano



Evolução do número de animais suplementados



Fonte: ASBRAM

Síntese de January/2022 (Parte 01)

	Num. animais ¹	Variação (%)			
		Mensal ²	Interanual ³	Acum. ano	12 meses
Pronto	97.8	25.9%	49.3%	49.3%	-22.9%
Diluir	2.1	-46.1%	-37.1%	-37.1%	-4.9%
Ureia	7.3	159.5%	-83.0%	-83.0%	6.1%
Proteico	32.9	109.9%	1334.5%	1334.5%	50.5%
Energetico	1.0	-87.9%	-27.0%	-27.0%	-23.2%
Nucleos	38.7	-17.9%	-12.8%	-12.8%	12.5%
Concentrado	0.3	-74.5%	-77.1%	-77.1%	23.8%
Total	180.1	15.0%	11.9%	11.9%	-3.7%

Note: Fonte: ASBRAM

¹ Mil cabeças ² Mês/Mês anterior ³ Mês/Mesmo mês ano anterior

Síntese de January/2022 (Parte 02)

	Contribuição (em p.p.)			
	Mensal ²	Interanual ³	Acum. ano	12 meses
Pronto	12.8	20.1	20.1	-7.0
Diluir	-1.2	-0.8	-0.8	-1.8
Ureia	2.9	-22.0	-22.0	0.6
Proteico	11.0	19.0	19.0	2.4
Energetico	-4.7	-0.2	-0.2	-0.3
Nucleos	-5.4	-3.5	-3.5	2.2
Concentrado	-0.6	-0.6	-0.6	0.1
Total	15.0	11.9	11.9	-3.7

Note: Fonte: ASBRAM

¹ Mil cabeças ² Mês/Mês anterior ³ Mês/Mesmo mês ano anterior