

Índice ASBRAM - Piauí

Desempenho Março/2022

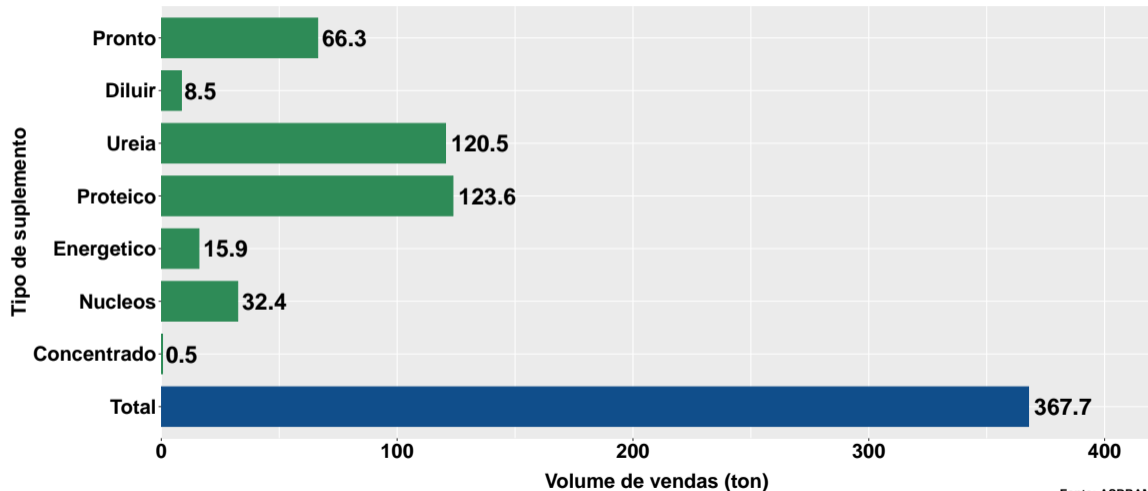
São Paulo, 14/04/2022

- 1 Volume de vendas de suplementos no Piauí
- 2 Número de animais suplementados no Piauí

Section 1

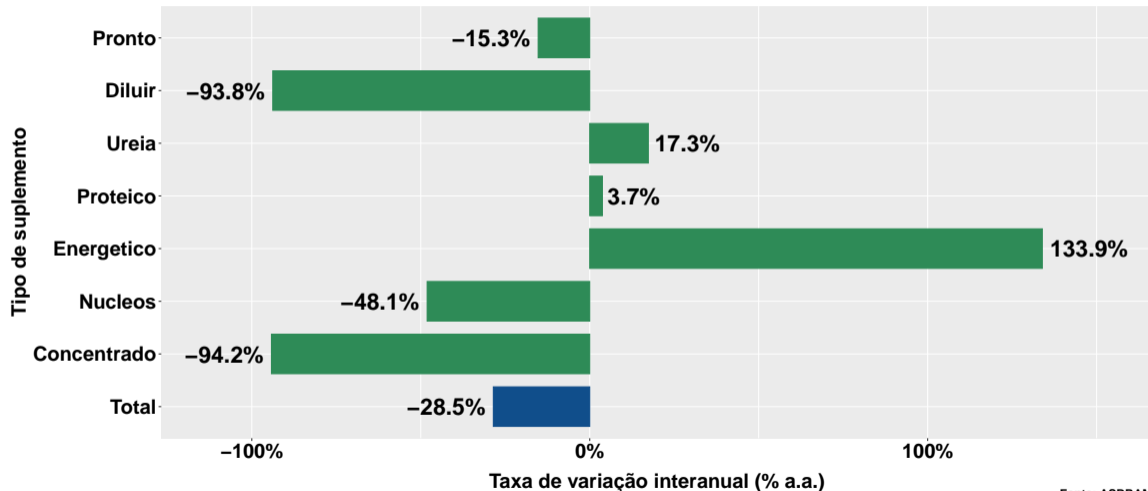
Volume de vendas de suplementos no Piauí

Volume de vendas no mês



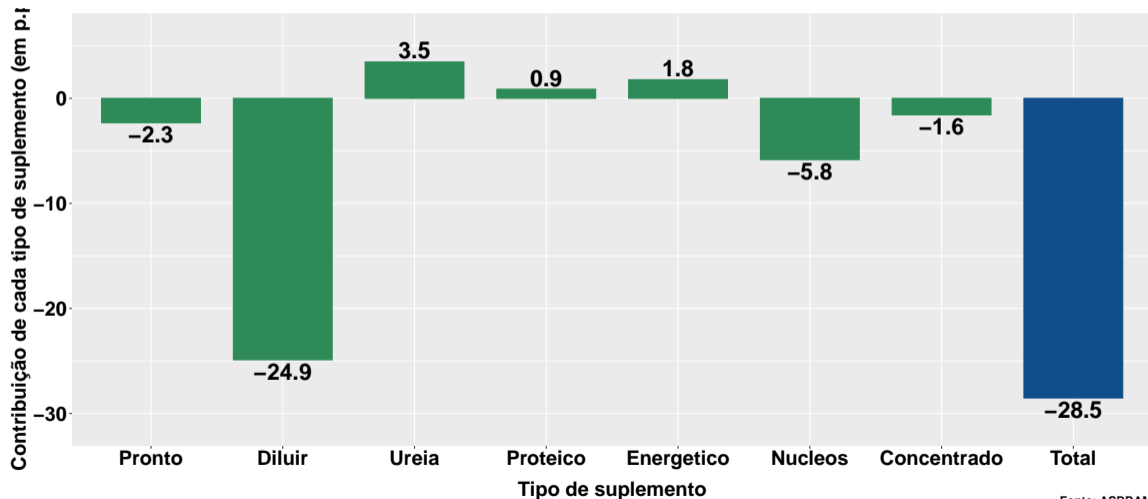
Fonte: ASBRAM

Variação interanual do volume de vendas



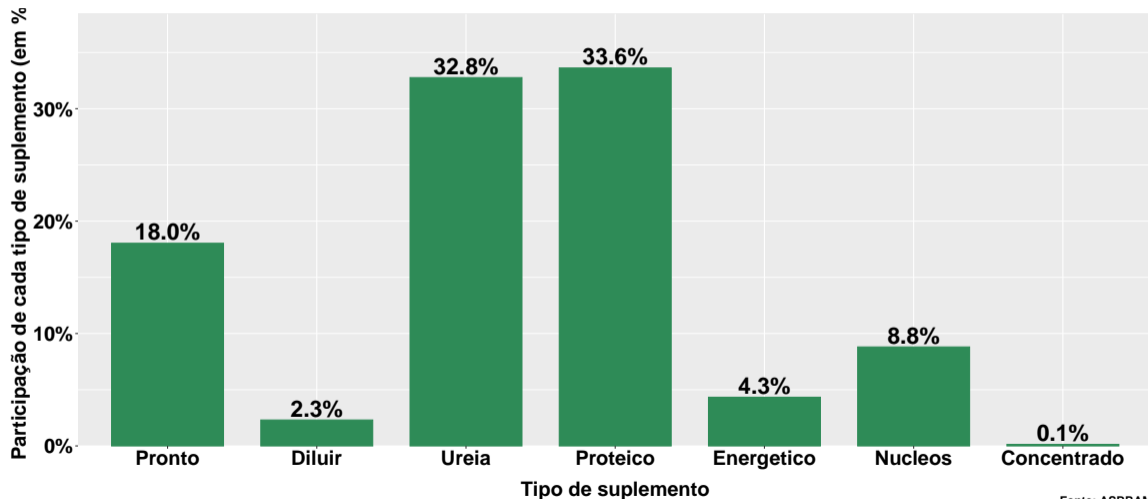
Fonte: ASBRAM

Contribuição de cada suplemento para variação interanual do volume de vendas



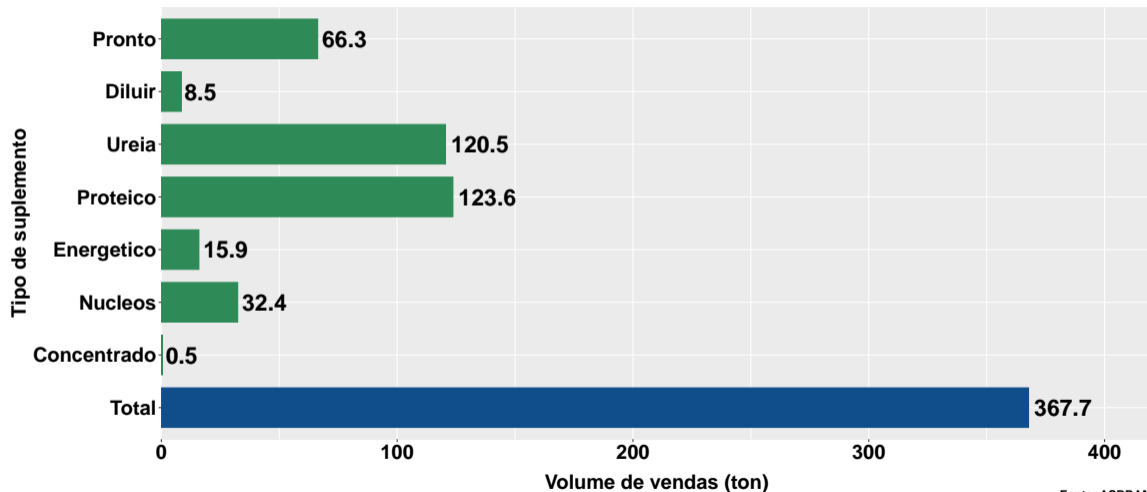
Fonte: ASBRAM

Participação de cada suplemento no volume total de vendas no mês



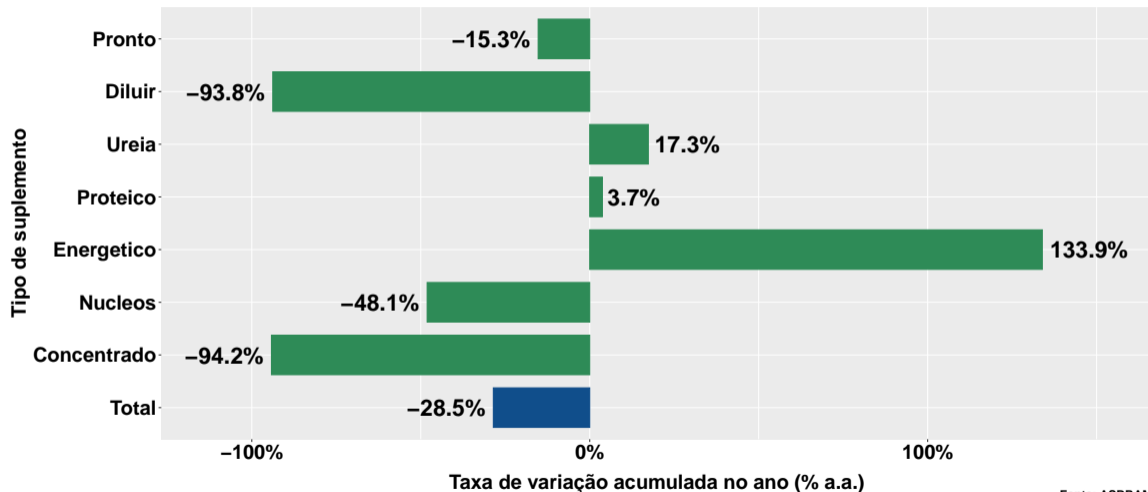
Fonte: ASBRAM

Volume de vendas acumulado no ano



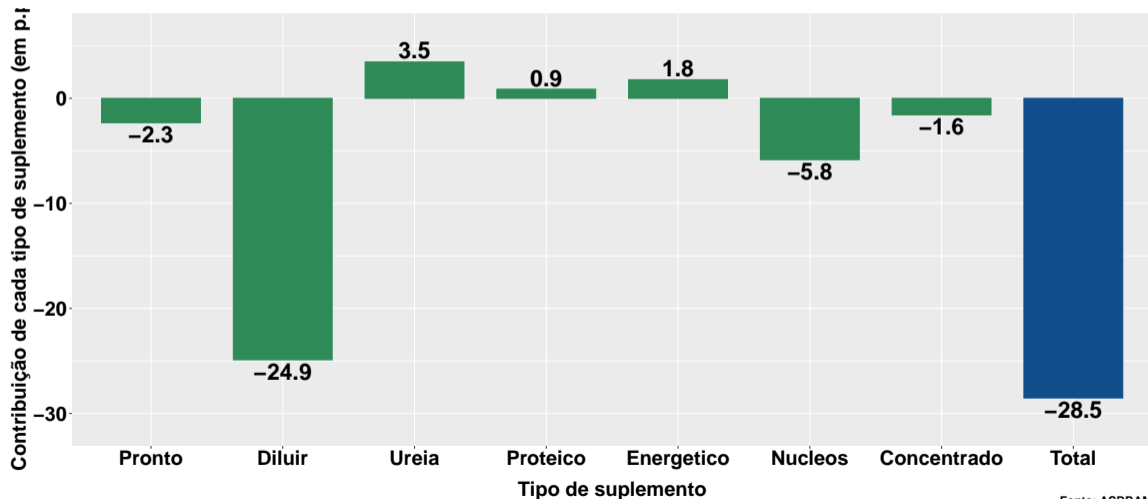
Fonte: ASBRAM

Variação do volume de vendas acumulado no ano



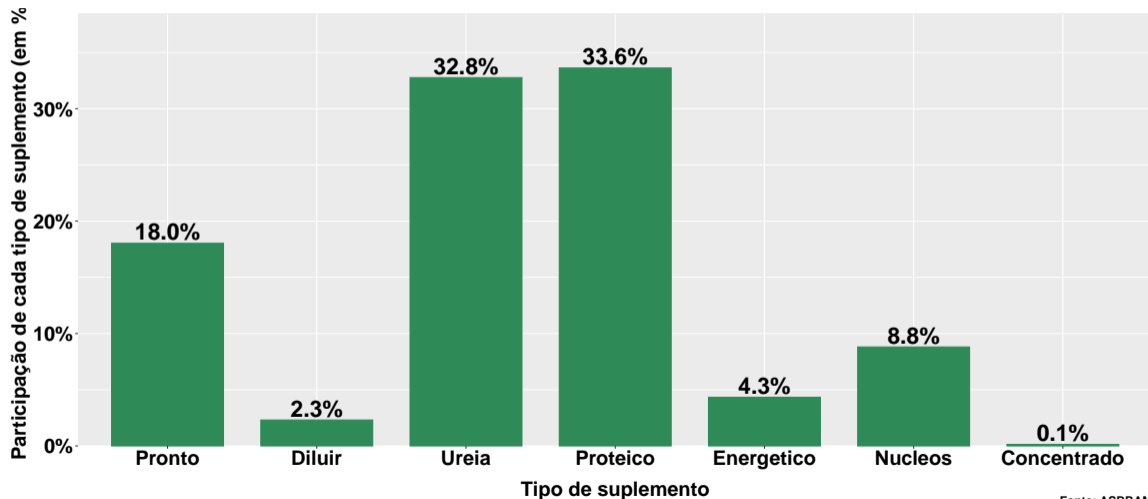
Fonte: ASBRAM

Contribuição de cada suplemento para variação do volume de vendas acumulado no ano



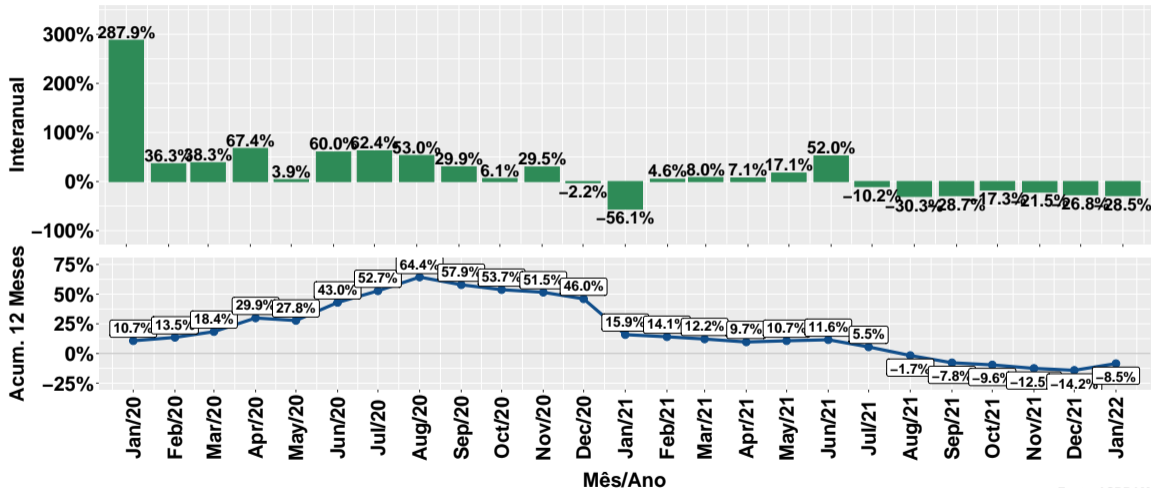
Fonte: ASBRAM

Participação de cada suplemento no volume total de vendas no mês



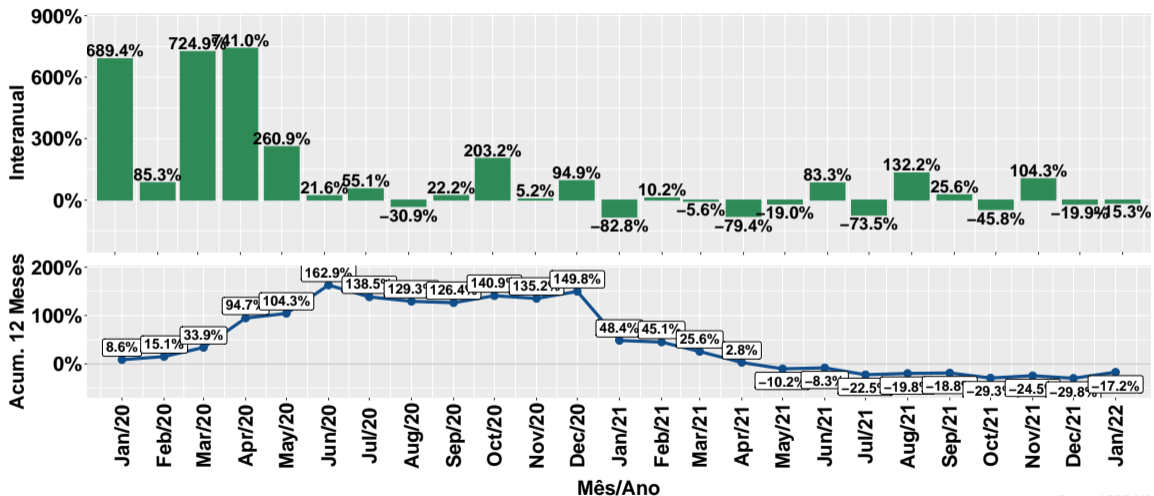
Fonte: ASBRAM

Evolução do volume total de vendas



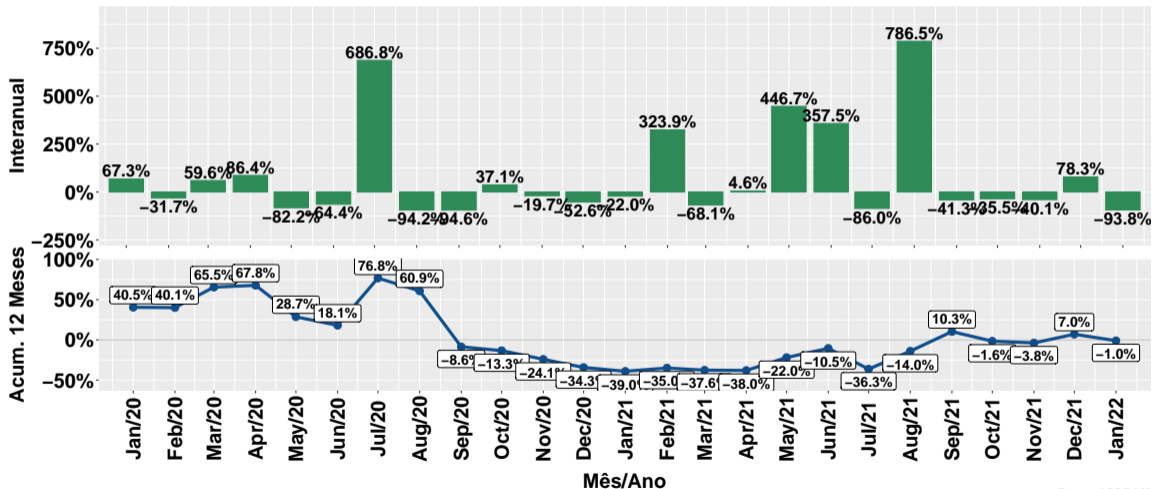
Fonte: ASBRAM

Evolução do volume de vendas: Pronto para uso



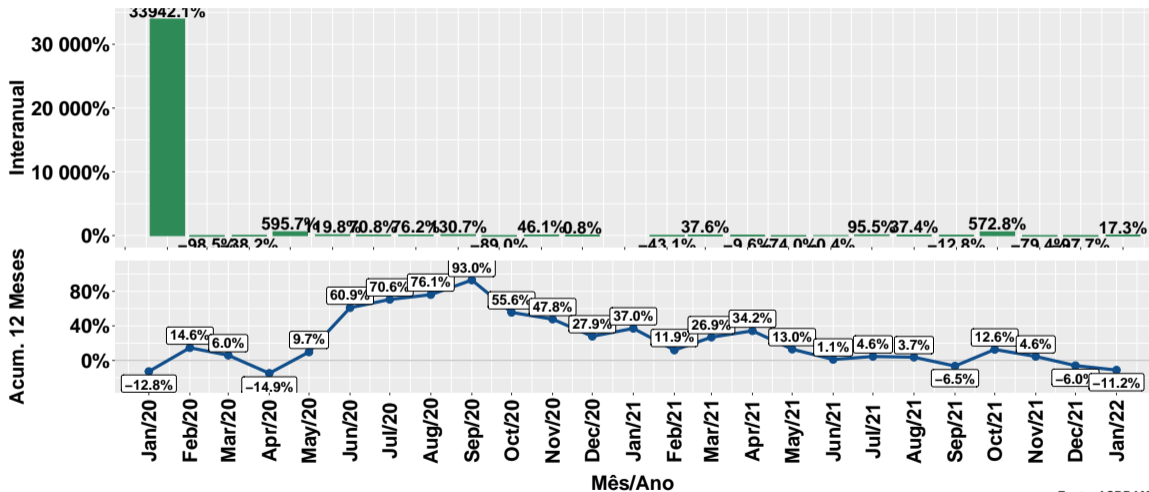
Fonte: ASBRAM

Evolução do volume de vendas: Para diluir



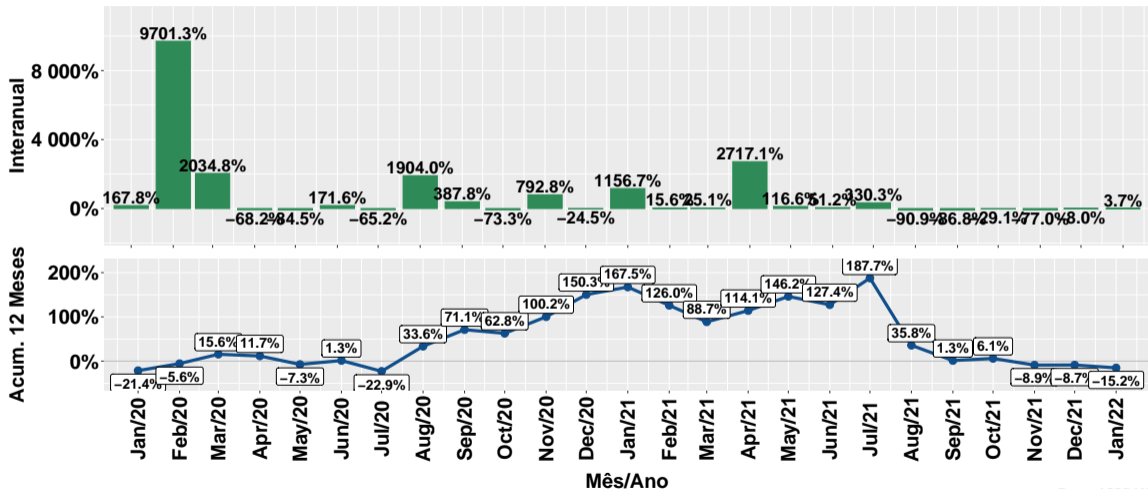
Fonte: ASBRAM

Evolução do volume de vendas: Ureia



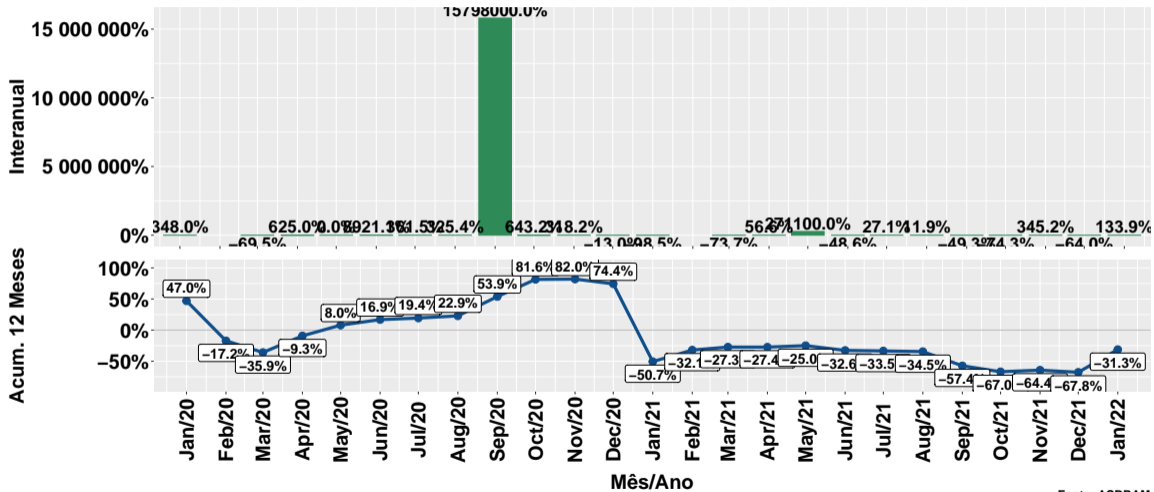
Fonte: ASBRAM

Evolução do volume de vendas: Proteico



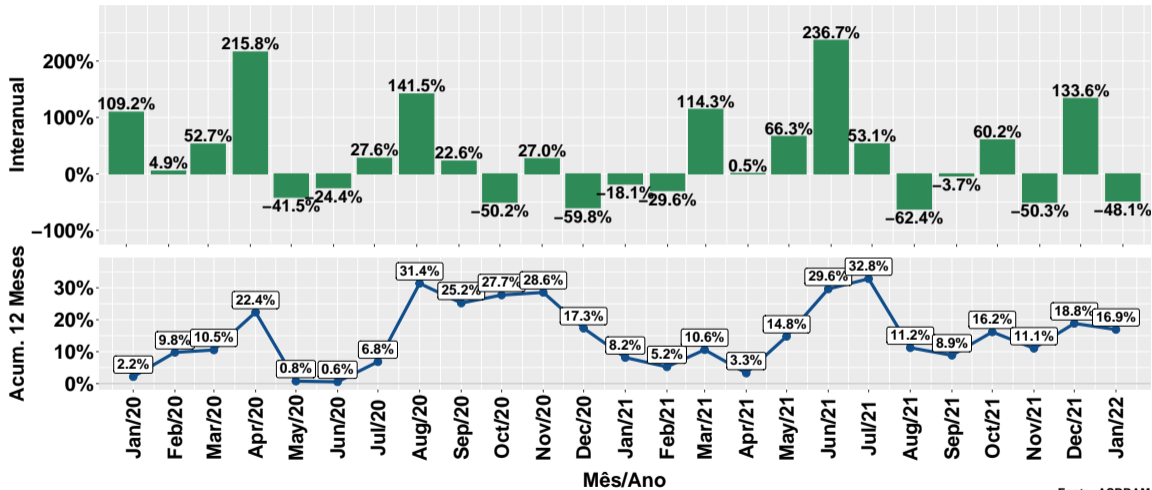
Fonte: ASBRAM

Evolução do volume de vendas: Prot. energético



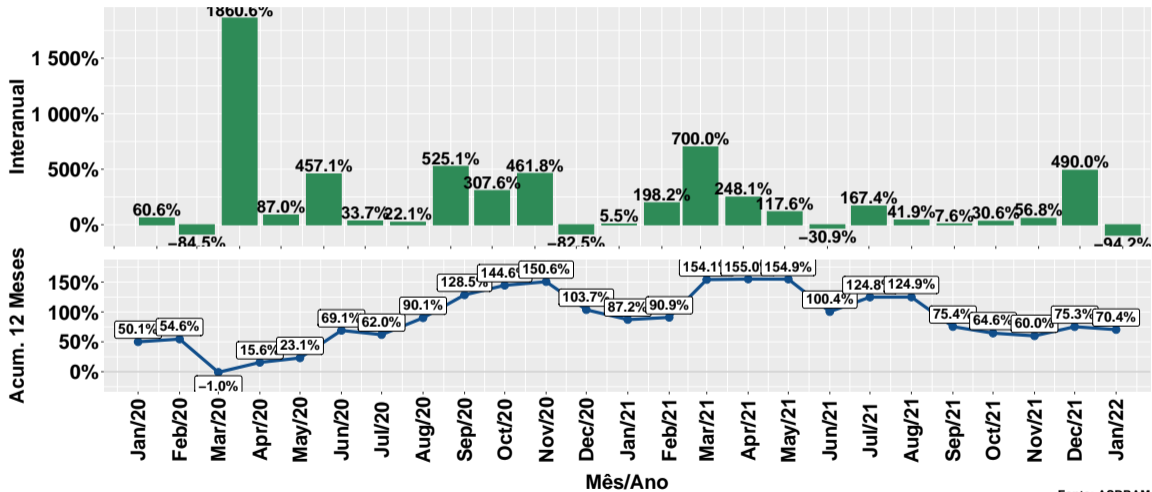
Fonte: ASBRAM

Evolução do volume de vendas: Núcleos



Fonte: ASBRAM

Evolução do volume de vendas: Concentrado



Fonte: ASBRAM

Síntese de January/2022 (Parte 01)

	Vol. vendas ¹	Variação (%)			
		Mensal ²	Interanual ³	Acum. ano	12 meses
Pronto	66.3	-63.1%	-15.3%	-15.3%	-17.2%
Diluir	8.5	-92.8%	-93.8%	-93.8%	-1.0%
Ureia	120.5	3367.6%	17.3%	17.3%	-11.2%
Proteico	123.6	1217.2%	3.7%	3.7%	-15.2%
Energetico	15.9	-11.5%	133.9%	133.9%	-31.3%
Nucleos	32.4	-26.7%	-48.1%	-48.1%	16.9%
Concentrado	0.5	-96.2%	-94.2%	-94.2%	70.4%
Total	367.7	-4.4%	-28.5%	-28.5%	-8.5%

Note: Fonte: ASBRAM

¹ Em toneladas ² Mês/Mês anterior ³ Mês/Mesmo mês ano anterior

Síntese de January/2022 (Parte 02)

	Contribuição (em p.p.)			
	Mensal ²	Interanual ³	Acum. ano	12 meses
Pronto	-29.4	-2.3	-2.3	-4.7
Diluir	-28.2	-24.9	-24.9	-0.1
Ureia	30.4	3.5	3.5	-2.3
Proteico	29.7	0.9	0.9	-3.0
Energetico	-0.5	1.8	1.8	-1.7
Nucleos	-3.1	-5.8	-5.8	1.6
Concentrado	-3.3	-1.6	-1.6	1.7
Total	-4.4	-28.5	-28.5	-8.5

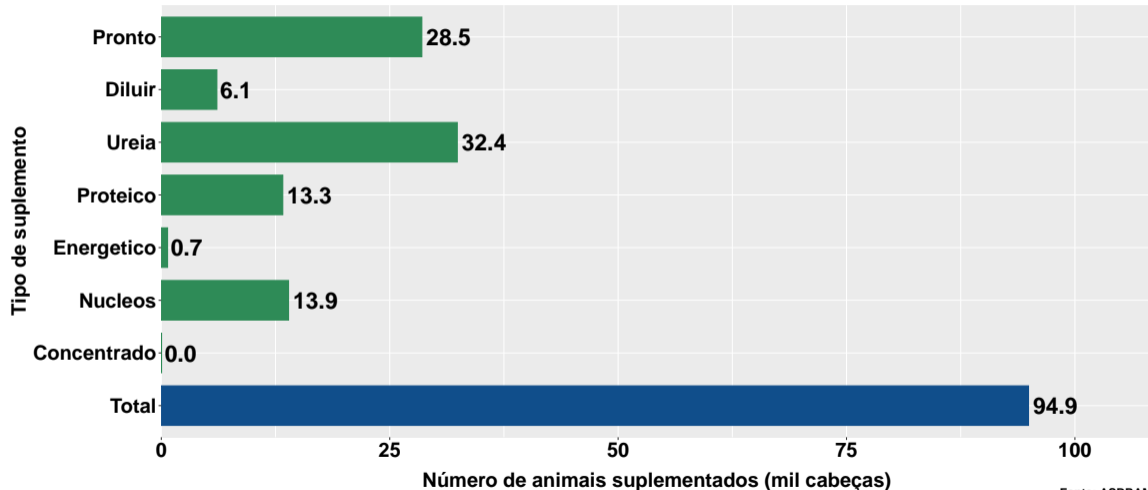
Note: Fonte: ASBRAM

¹ Em toneladas ² Mês/Mês anterior ³ Mês/Mesmo mês ano anterior

Section 2

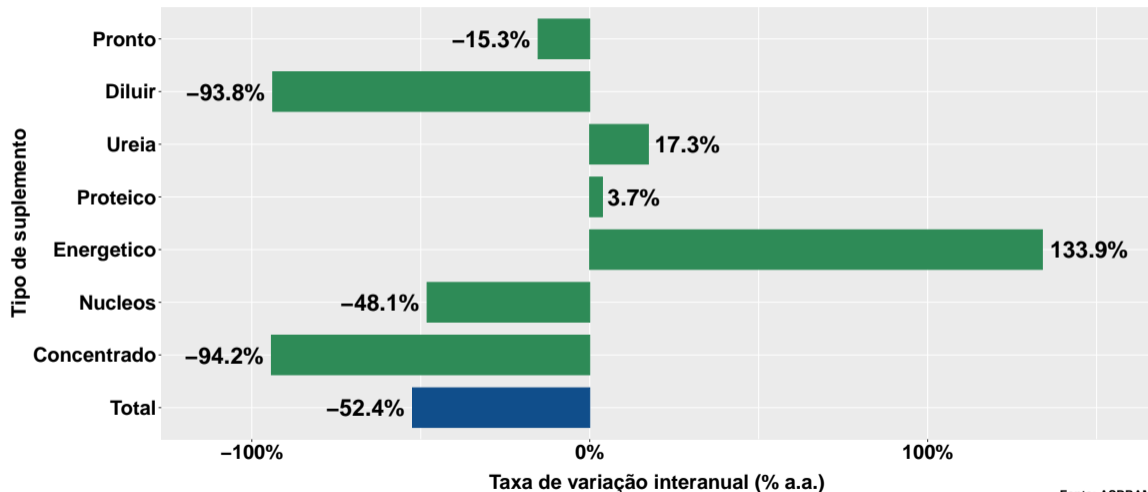
Número de animais suplementados no Piauí

Número de animais suplementados



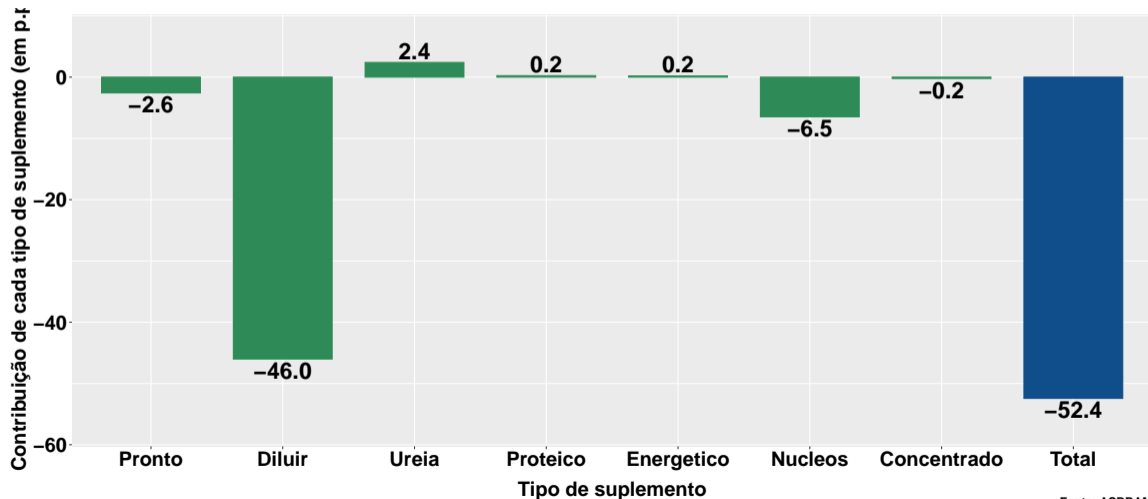
Fonte: ASBRAM

Var. interanual do num. de animais suplementados



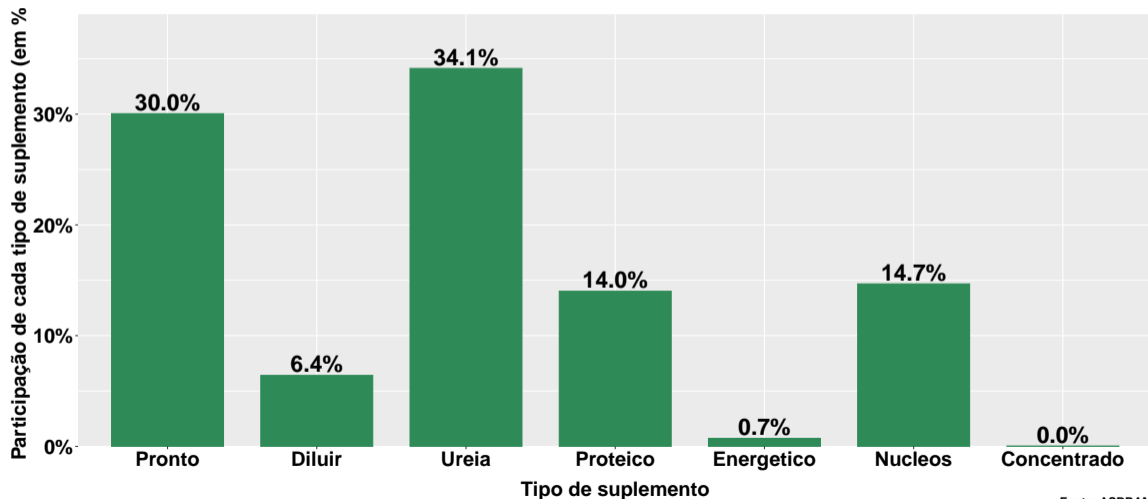
Fonte: ASBRAM

Contribuição de cada suplemento para variação interanual do número de animais suplementados

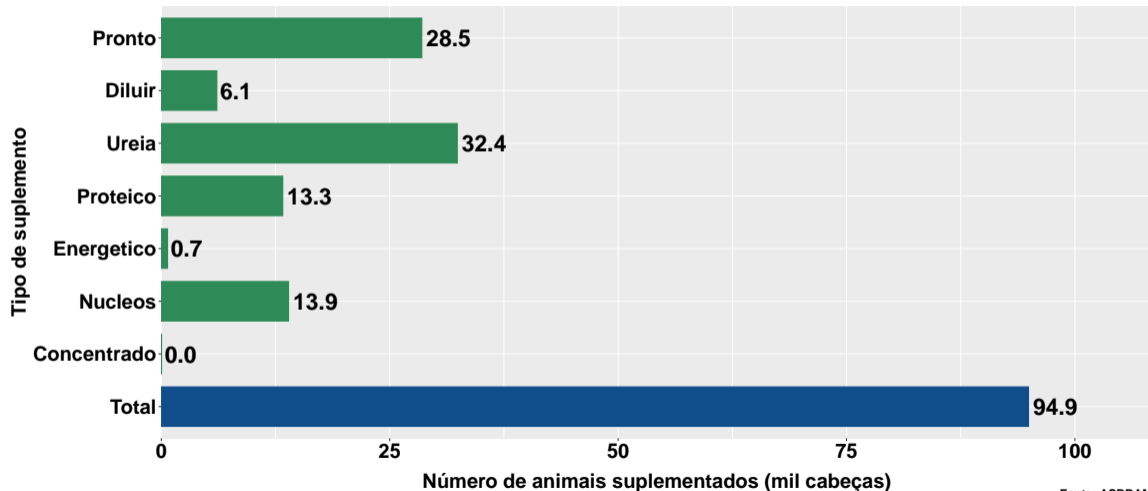


Fonte: ASBRAM

Participação de cada suplemento no número de animais suplementados no mês

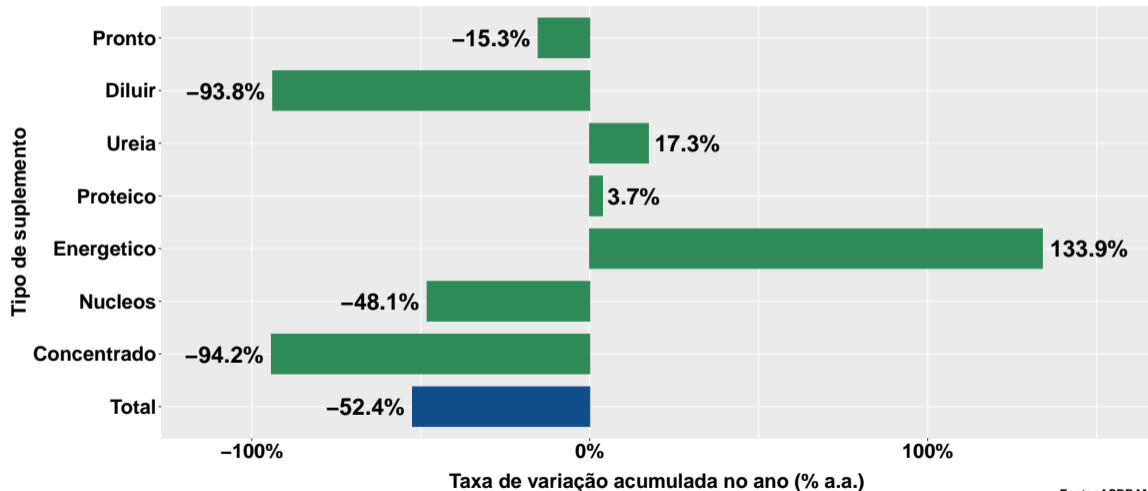


Número de animais suplementados no ano



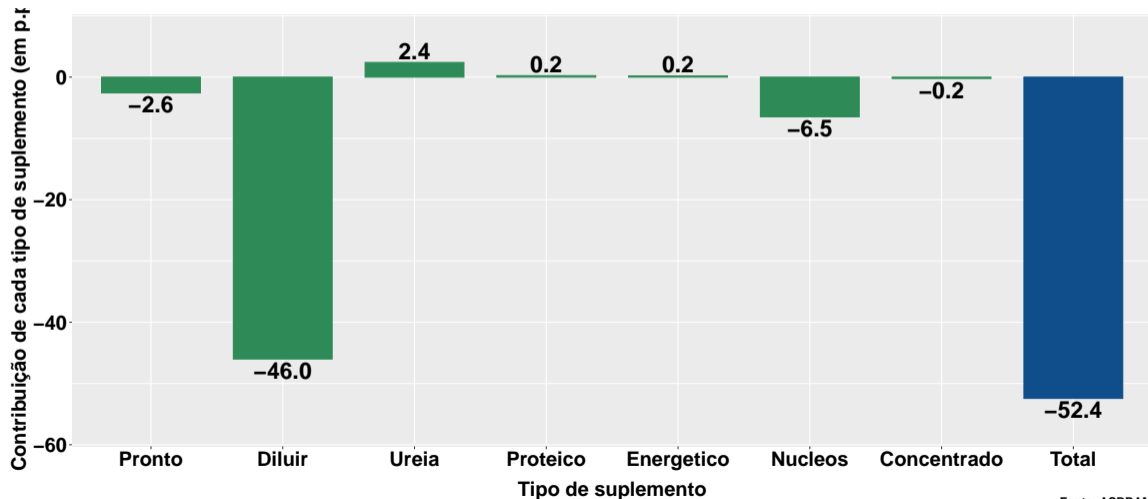
Fonte: ASBRAM

Variação do num. de animais suplementados no ano



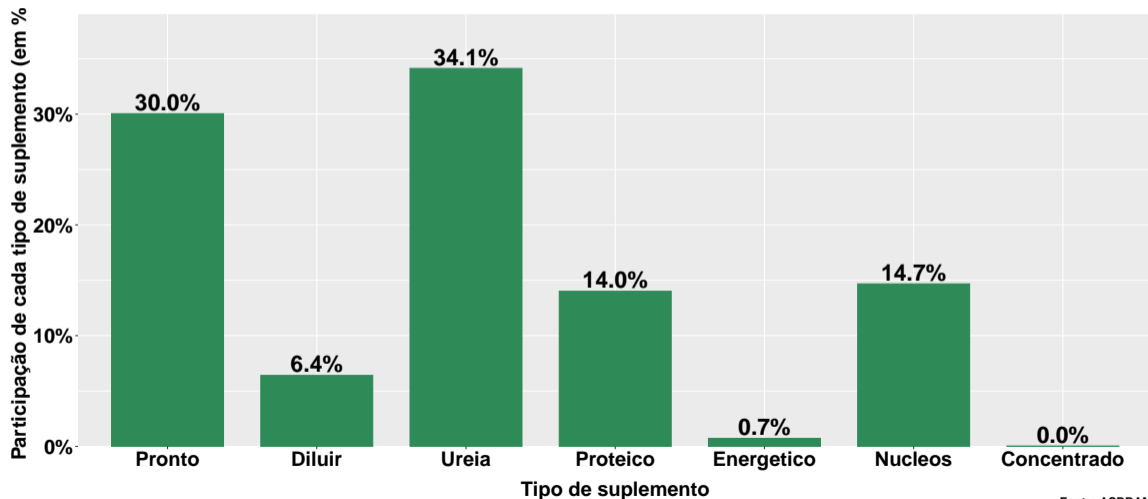
Fonte: ASBRAM

Contribuição de cada suplemento para variação do número de animais suplementados no ano

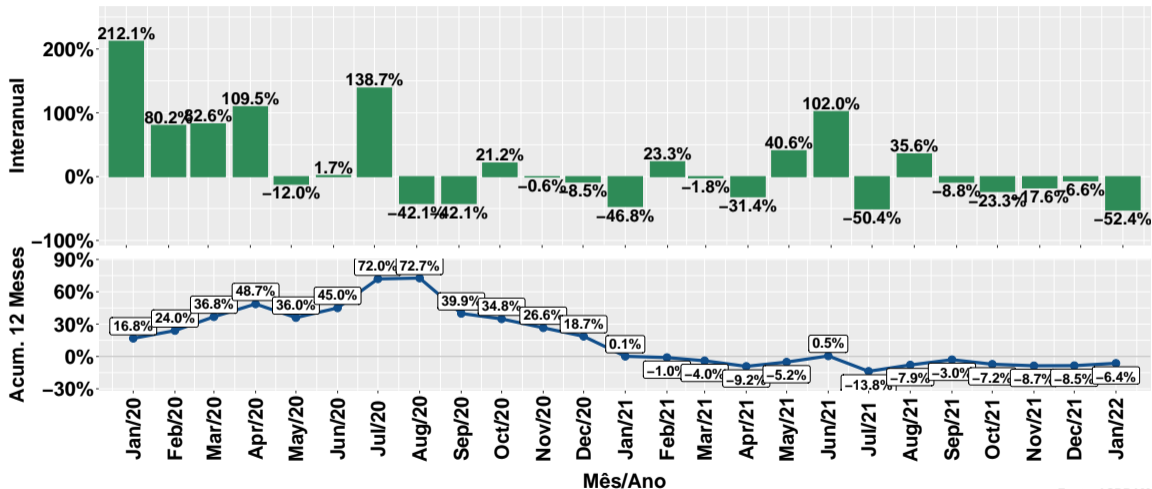


Fonte: ASBRAM

Participação de cada suplemento no número de animais suplementados no ano



Evolução do número de animais suplementados



Fonte: ASBRAM

Síntese de January/2022 (Parte 01)

	Num. animais ¹	Variação (%)			
		Mensal ²	Interanual ³	Acum. ano	12 meses
Pronto	28.5	-63.1%	-15.3%	-15.3%	-16.7%
Diluir	6.1	-92.8%	-93.8%	-93.8%	-0.1%
Ureia	32.4	3367.6%	17.3%	17.3%	-11.3%
Proteico	13.3	1217.2%	3.7%	3.7%	-14.6%
Energetico	0.7	-11.5%	133.9%	133.9%	-30.8%
Nucleos	13.9	-26.7%	-48.1%	-48.1%	17.0%
Concentrado	0.0	-96.2%	-94.2%	-94.2%	70.1%
Total	94.9	-48.3%	-52.4%	-52.4%	-6.4%

Note: Fonte: ASBRAM

¹ Mil cabeças ² Mês/Mês anterior ³ Mês/Mesmo mês ano anterior

Síntese de January/2022 (Parte 02)

	Contribuição (em p.p.)			
	Mensal ²	Interanual ³	Acum. ano	12 meses
Pronto	-26.5	-2.6	-2.6	-5.7
Diluir	-42.4	-46.0	-46.0	-0.0
Ureia	17.1	2.4	2.4	-1.8
Proteico	6.7	0.2	0.2	-0.9
Energetico	-0.0	0.2	0.2	-0.2
Nucleos	-2.8	-6.5	-6.5	2.0
Concentrado	-0.4	-0.2	-0.2	0.3
Total	-48.3	-52.4	-52.4	-6.4

Note: Fonte: ASBRAM

¹ Mil cabeças ² Mês/Mês anterior ³ Mês/Mesmo mês ano anterior