

Índice ASBRAM - Rio de Janeiro

Desempenho Março/2022

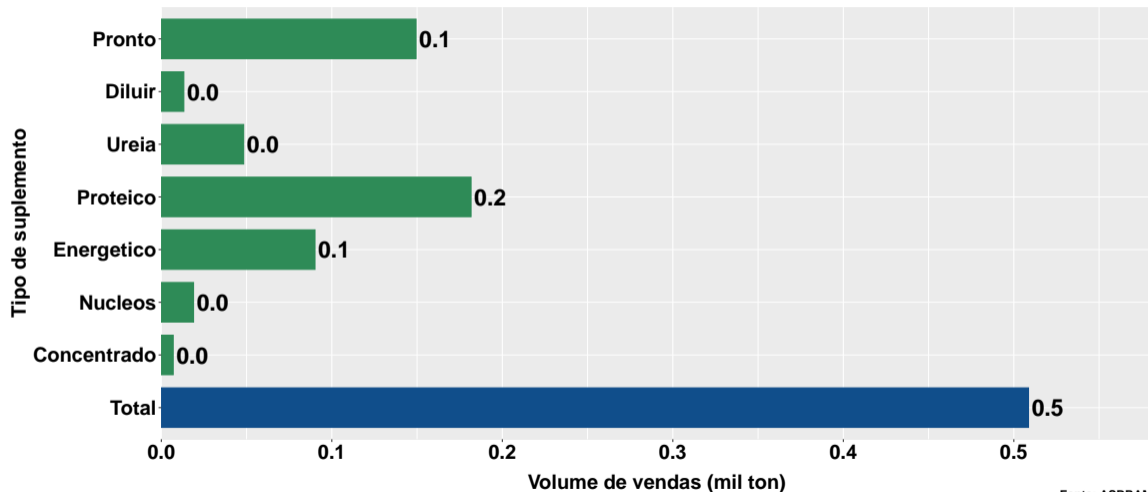
São Paulo, 14/04/2022

- 1 Volume de vendas de suplementos no Rio de Janeiro
- 2 Número de animais suplementados no Rio de Janeiro

Section 1

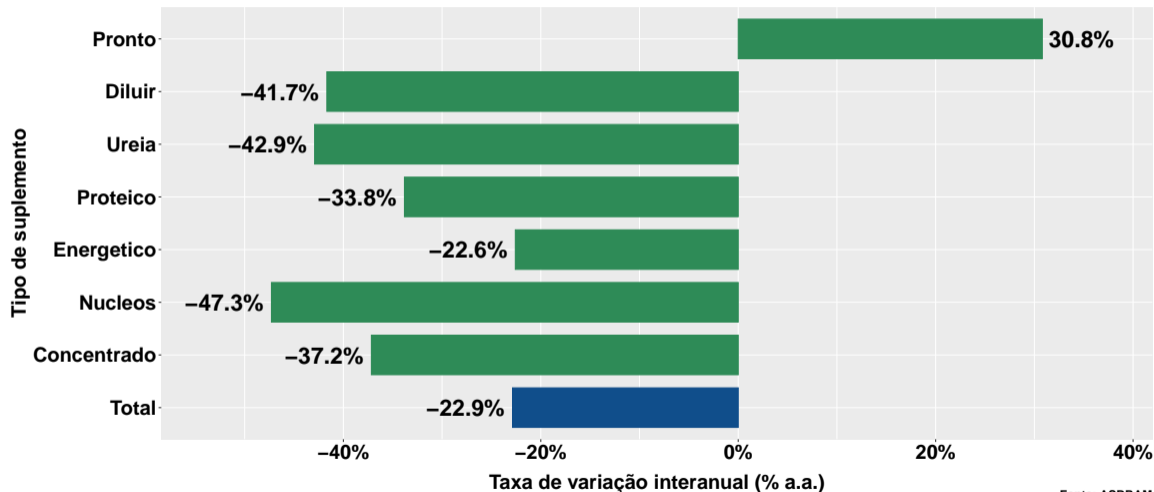
Volume de vendas de suplementos no Rio de Janeiro

Volume de vendas no mês



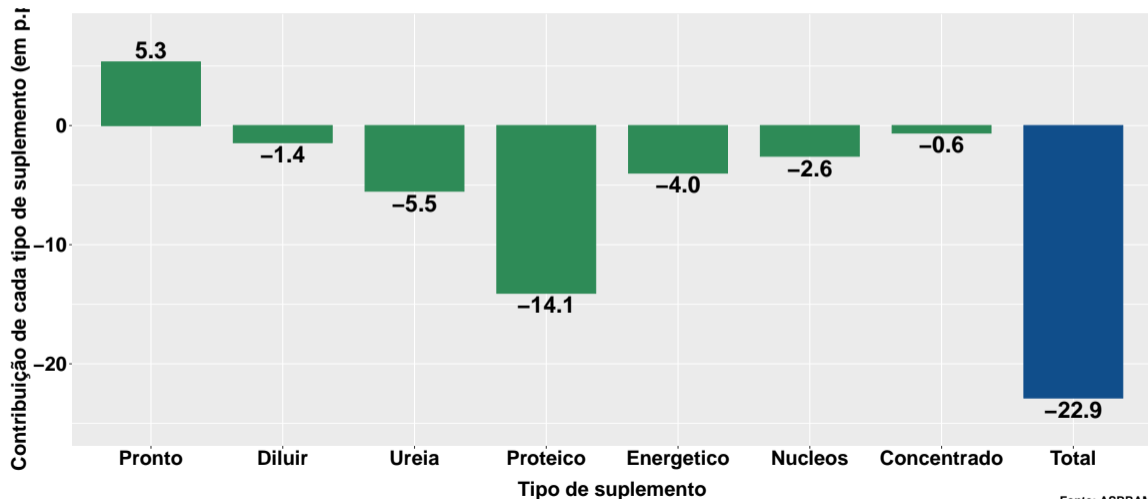
Fonte: ASBRAM

Variação interanual do volume de vendas



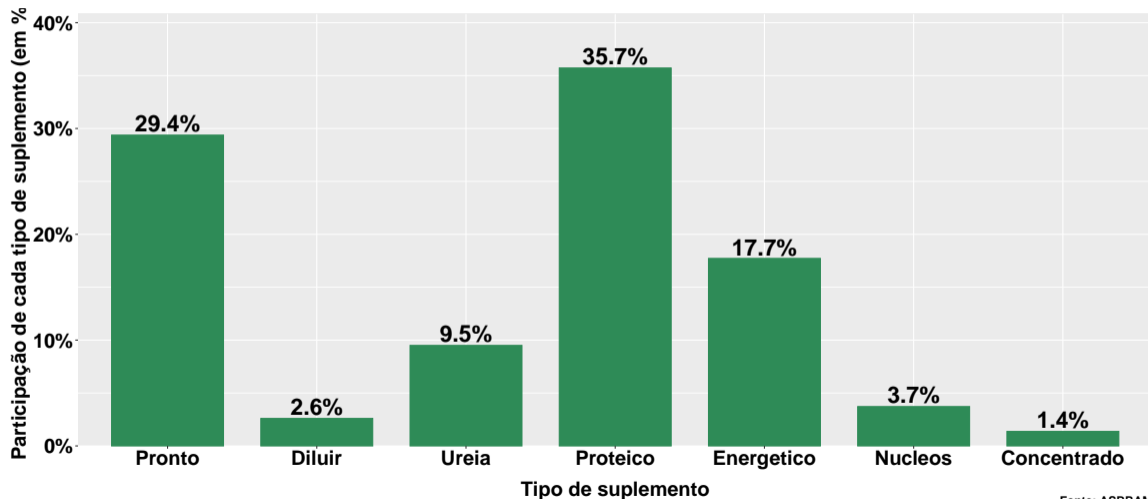
Fonte: ASBRAM

Contribuição de cada suplemento para variação interanual do volume de vendas



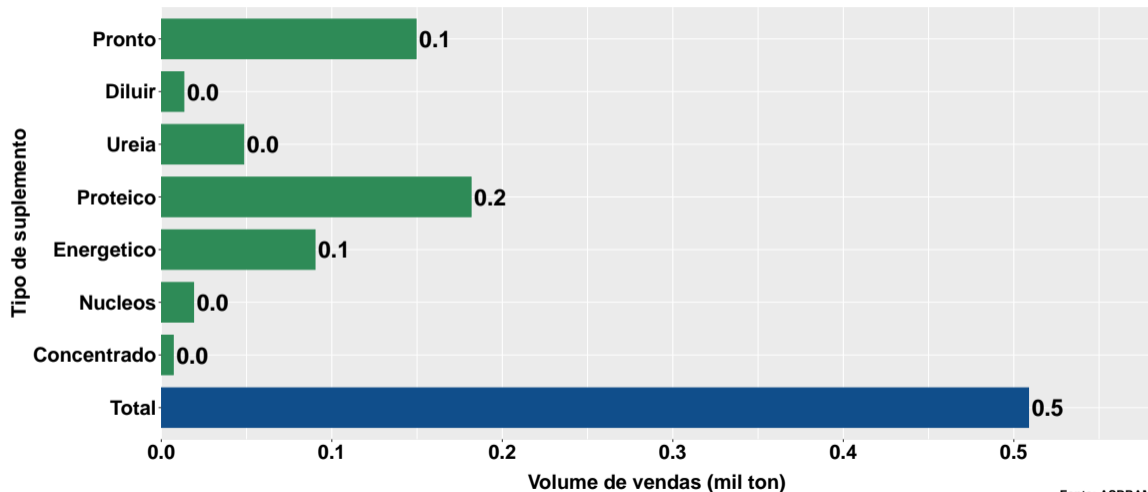
Fonte: ASBRAM

Participação de cada suplemento no volume total de vendas no mês



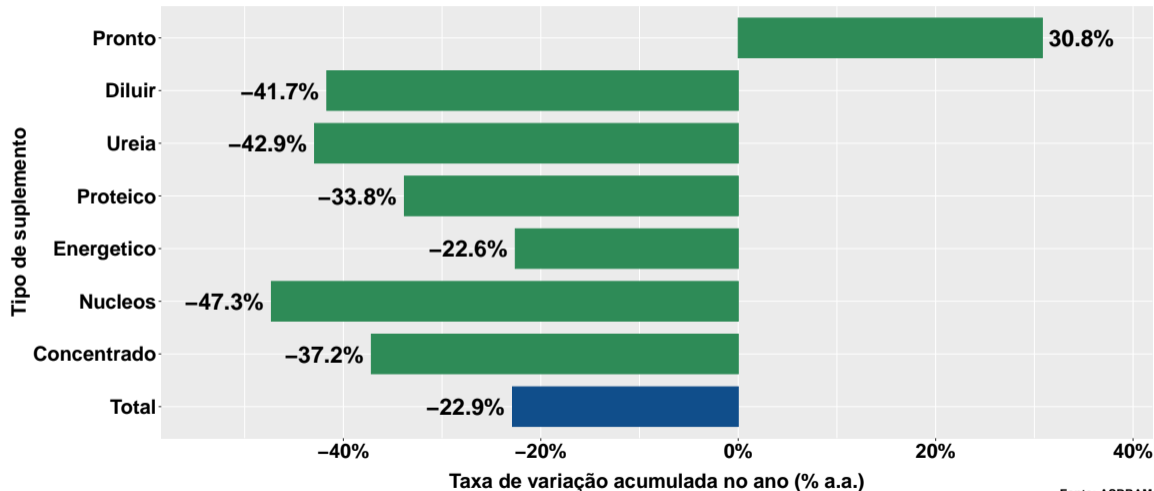
Fonte: ASBRAM

Volume de vendas acumulado no ano



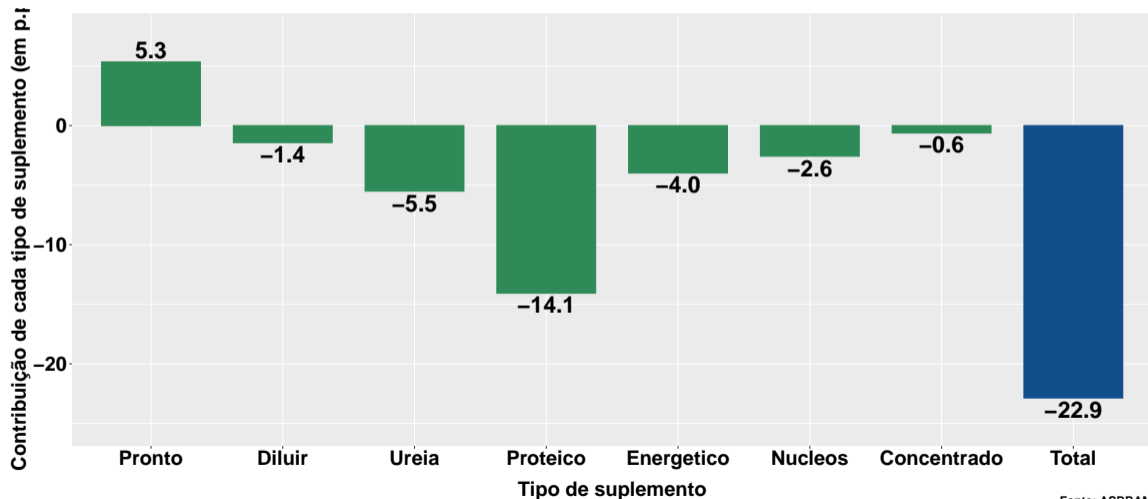
Fonte: ASBRAM

Varição do volume de vendas acumulado no ano



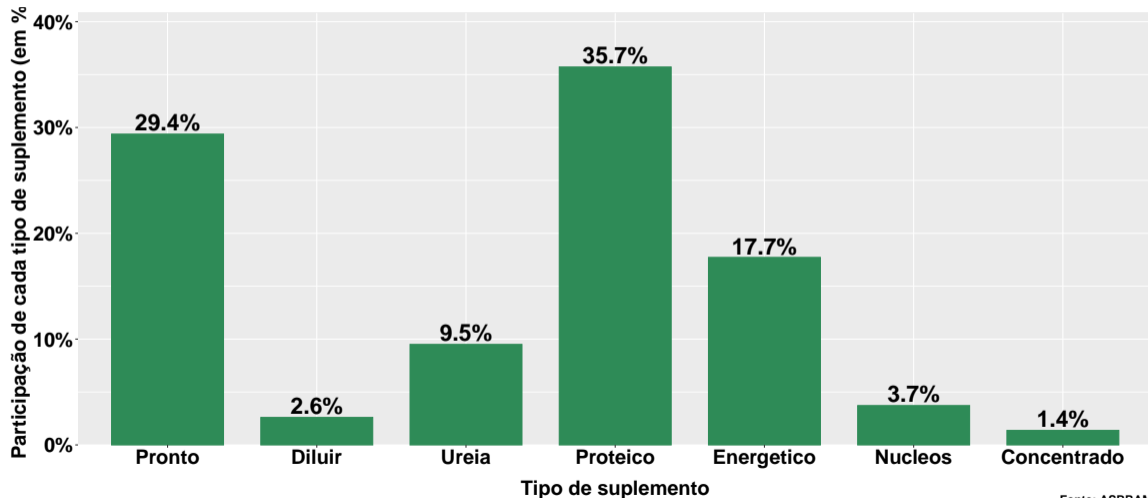
Fonte: ASBRAM

Contribuição de cada suplemento para variação do volume de vendas acumulado no ano



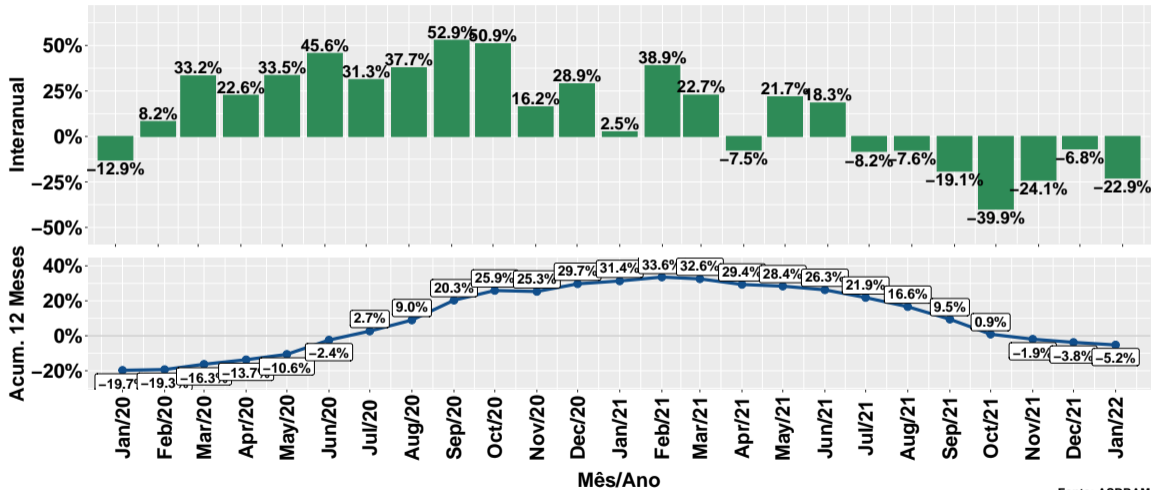
Fonte: ASBRAM

Participação de cada suplemento no volume total de vendas no mês



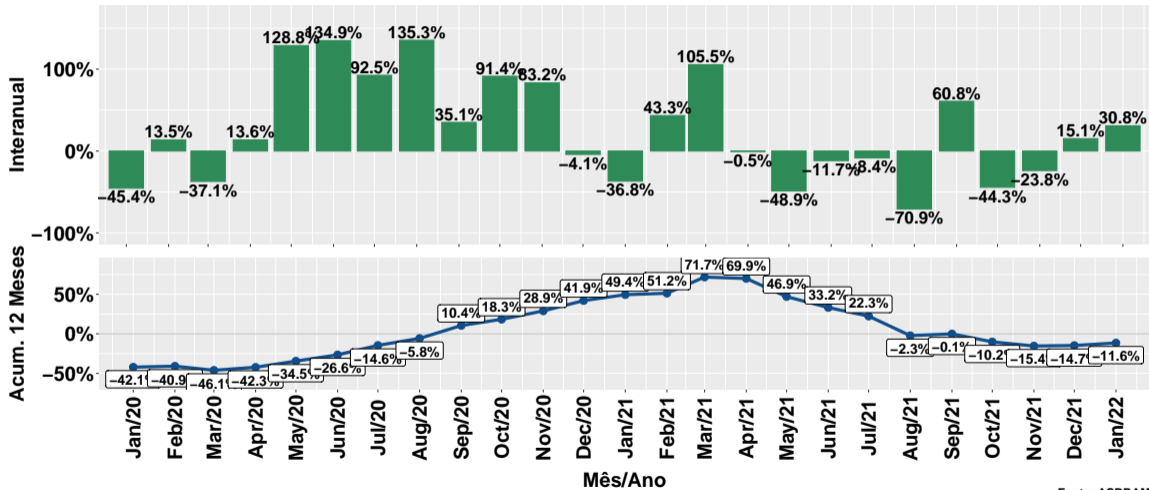
Fonte: ASBRAM

Evolução do volume total de vendas



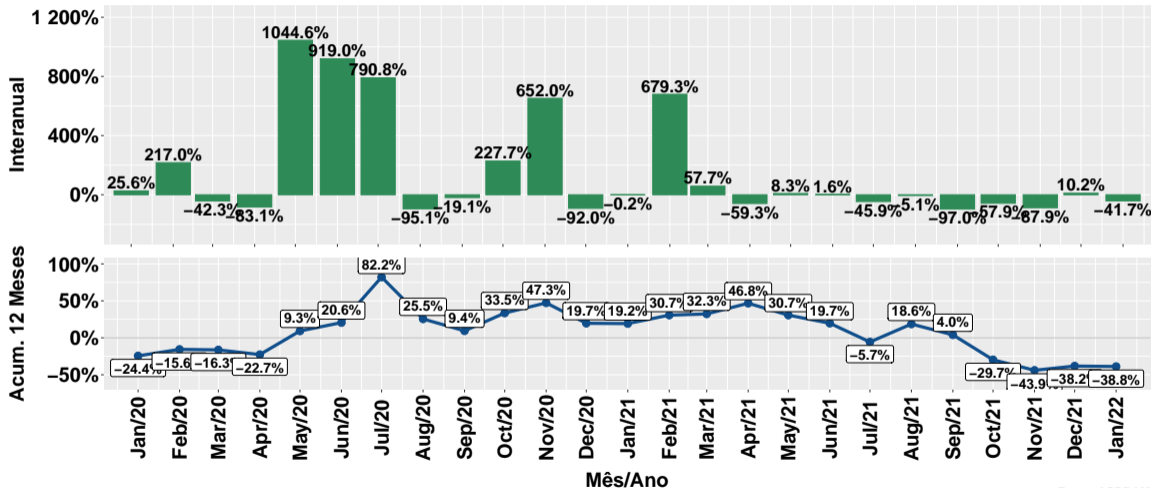
Fonte: ASBRAM

Evolução do volume de vendas: Pronto para uso



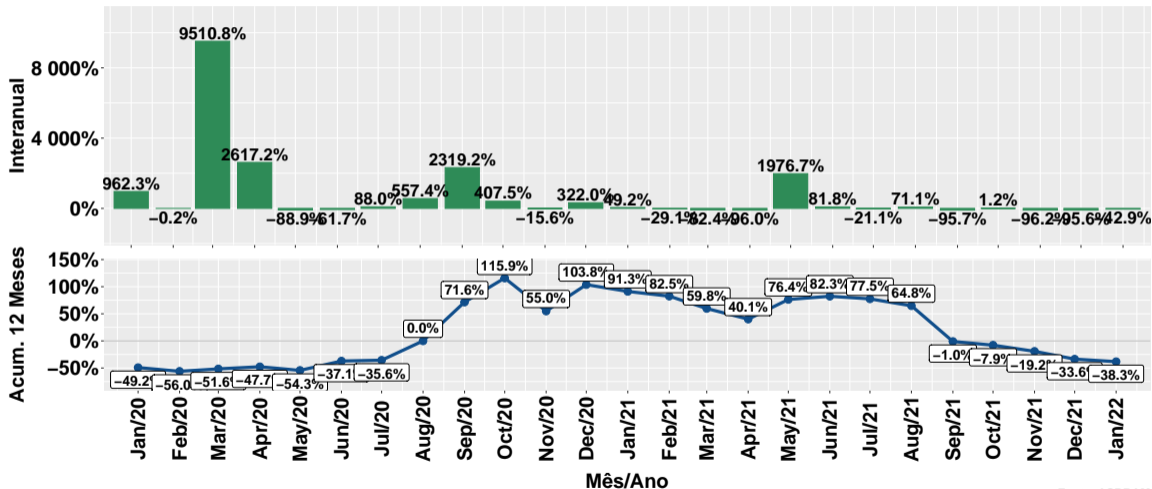
Fonte: ASBRAM

Evolução do volume de vendas: Para diluir



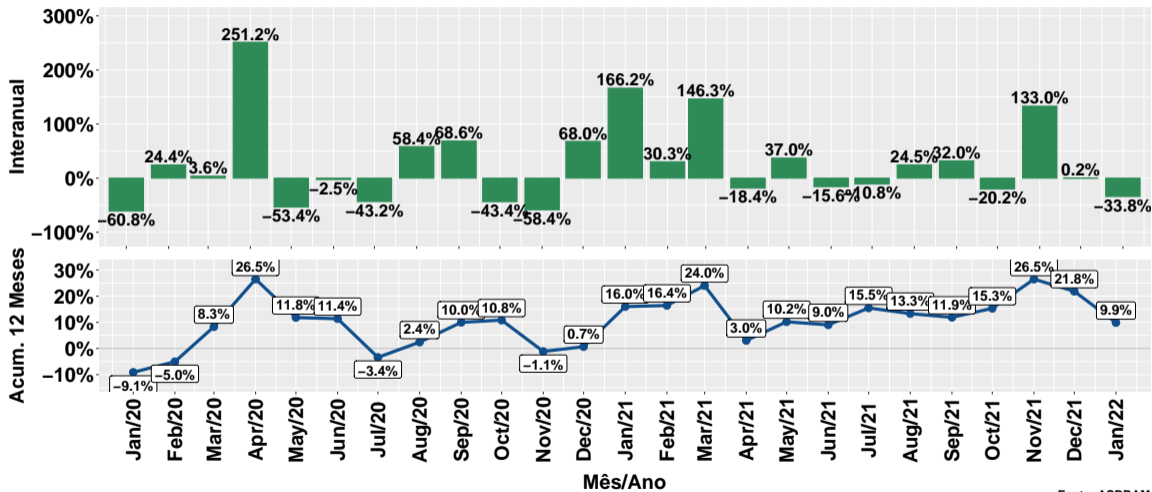
Fonte: ASBRAM

Evolução do volume de vendas: Ureia



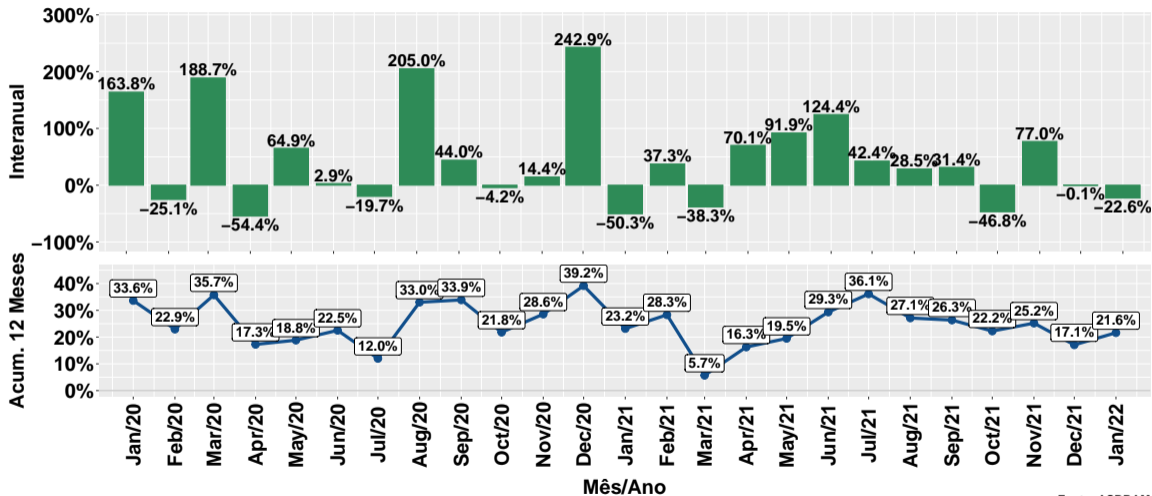
Fonte: ASBRAM

Evolução do volume de vendas: Proteico



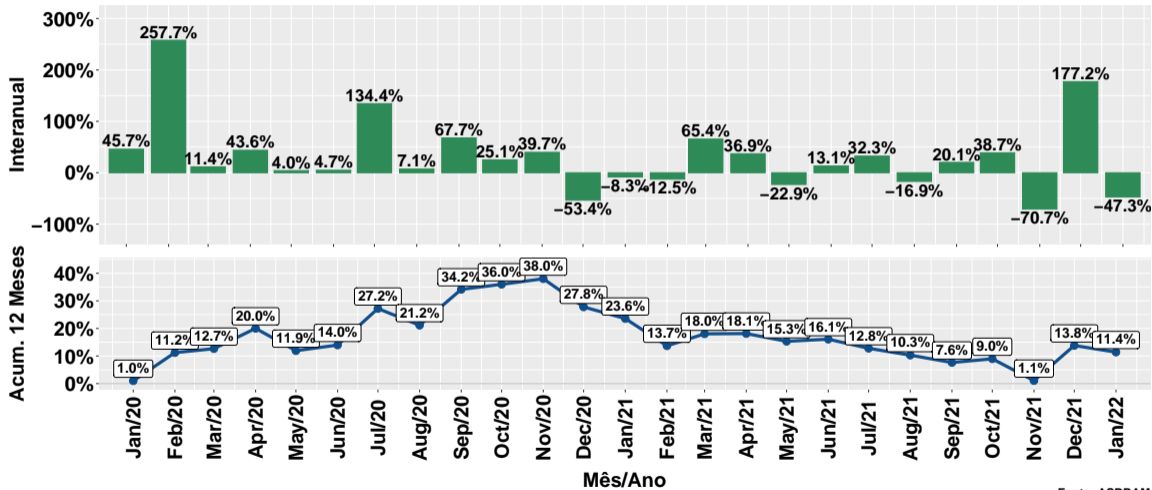
Fonte: ASBRAM

Evolução do volume de vendas: Prot. energético



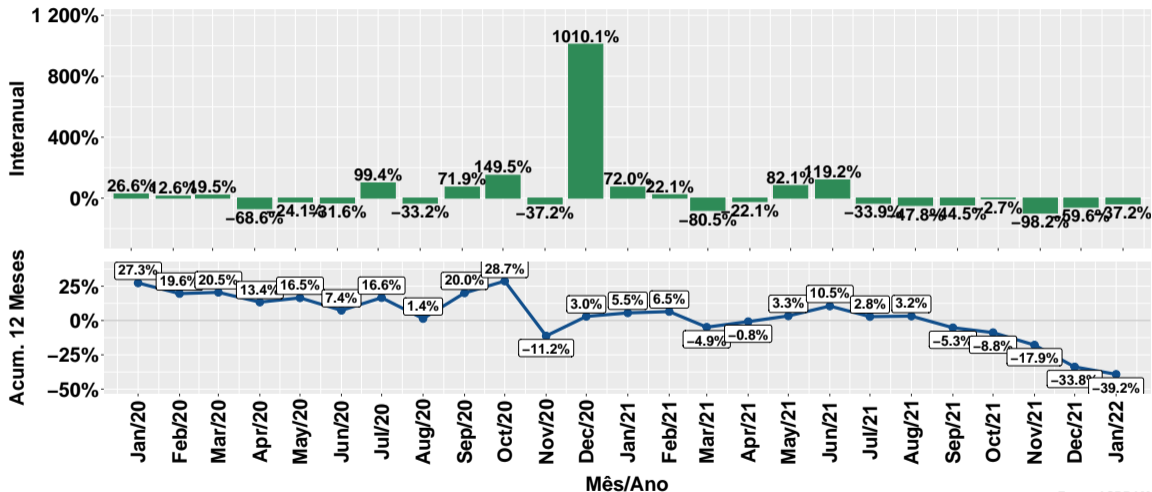
Fonte: ASBRAM

Evolução do volume de vendas: Núcleos



Fonte: ASBRAM

Evolução do volume de vendas: Concentrado



Fonte: ASBRAM

Síntese de January/2022 (Parte 01)

	Vol. vendas ¹	Variação (%)			
		Mensal ²	Interanual ³	Acum. ano	12 meses
Pronto	0.1	20.4%	30.8%	30.8%	-11.6%
Diluir	0.0	-10.1%	-41.7%	-41.7%	-38.8%
Ureia	0.0	959.4%	-42.9%	-42.9%	-38.3%
Proteico	0.2	-15.0%	-33.8%	-33.8%	9.9%
Energetico	0.1	-61.7%	-22.6%	-22.6%	21.6%
Nucleos	0.0	-71.9%	-47.3%	-47.3%	11.4%
Concentrado	0.0	12.6%	-37.2%	-37.2%	-39.2%
Total	0.5	-23.6%	-22.9%	-22.9%	-5.2%

Note: Fonte: ASBRAM

¹ Em mil toneladas ² Mês/Mês anterior ³ Mês/Mesmo mês ano anterior

Síntese de January/2022 (Parte 02)

	Contribuição (em p.p.)			
	Mensal ²	Interanual ³	Acum. ano	12 meses
Pronto	3.8	5.3	5.3	-3.0
Diluir	-0.2	-1.4	-1.4	-5.3
Ureia	6.6	-5.5	-5.5	-4.0
Proteico	-4.8	-14.1	-14.1	2.2
Energetico	-21.8	-4.0	-4.0	4.7
Nucleos	-7.3	-2.6	-2.6	0.6
Concentrado	0.1	-0.6	-0.6	-0.5
Total	-23.6	-22.9	-22.9	-5.2

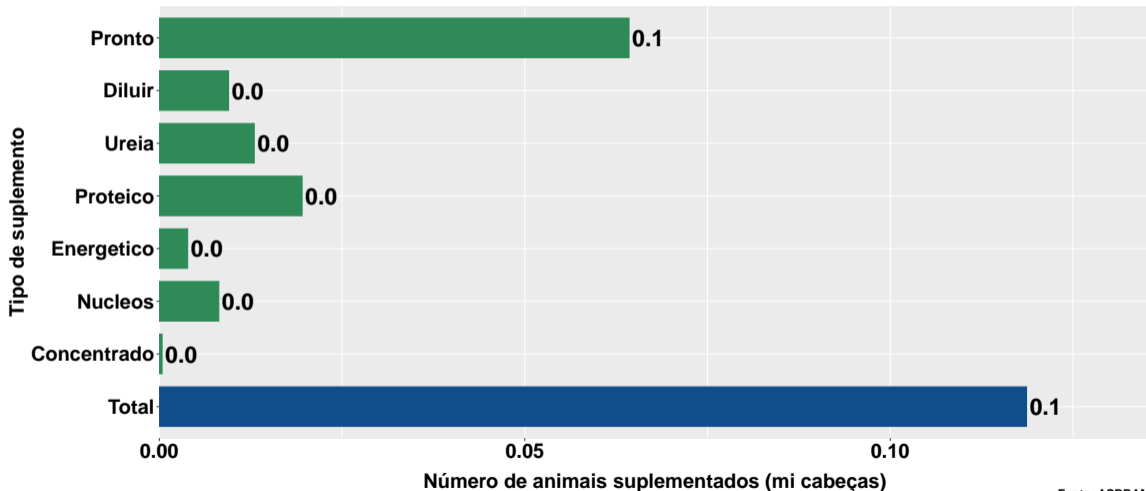
Note: Fonte: ASBRAM

¹ Em mil toneladas ² Mês/Mês anterior ³ Mês/Mesmo mês ano anterior

Section 2

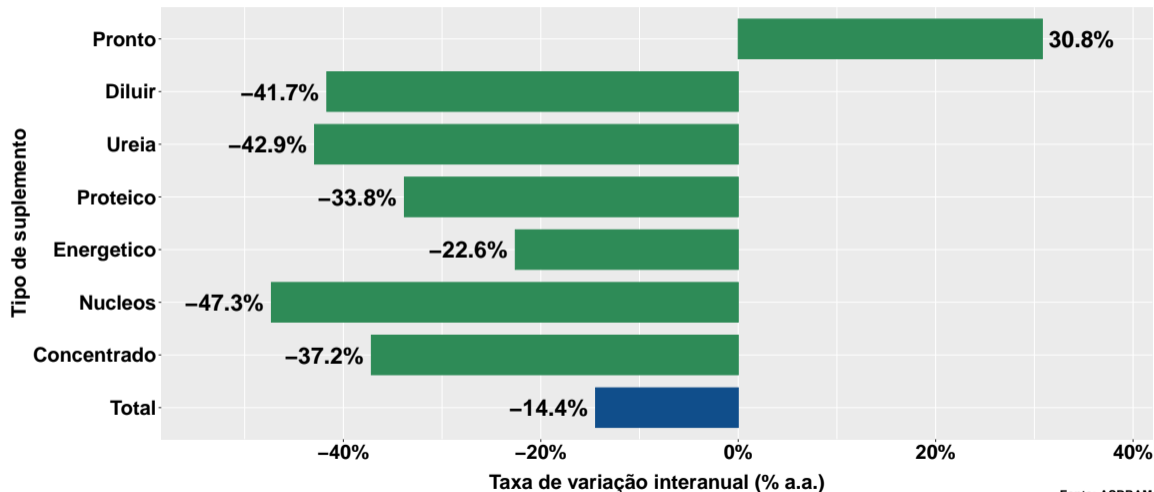
Número de animais suplementados no Rio de Janeiro

Número de animais suplementados



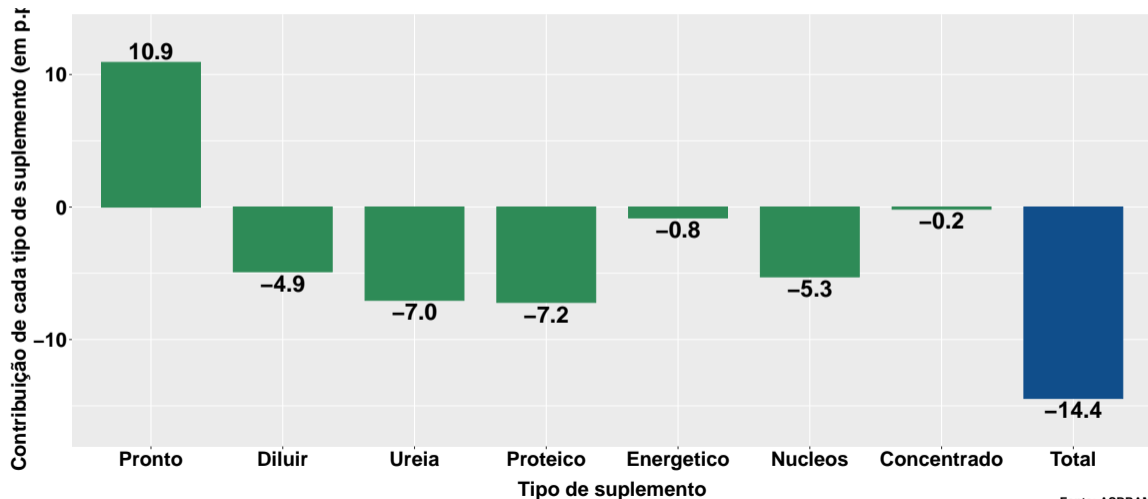
Fonte: ASBRAM

Var. interanual do num. de animais suplementados



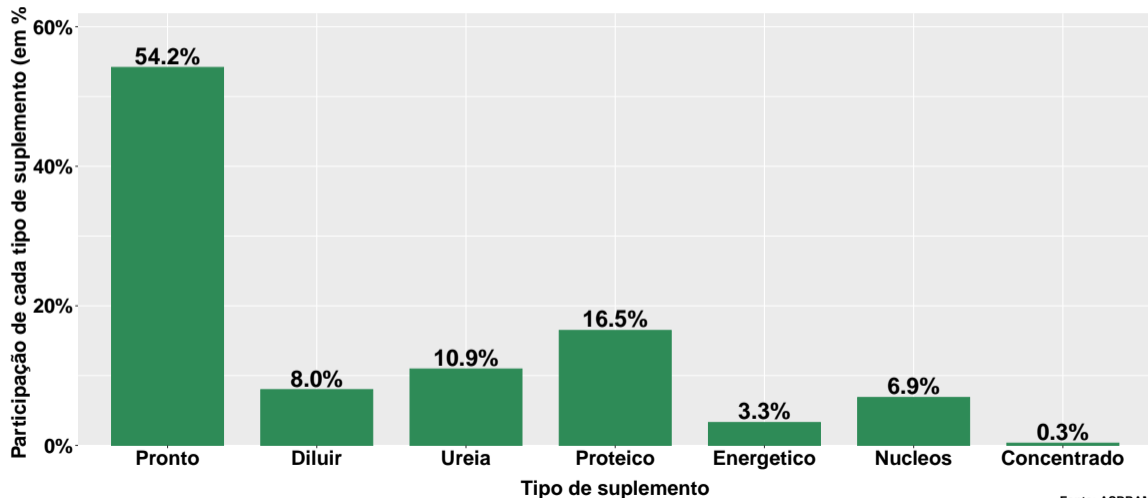
Fonte: ASBRAM

Contribuição de cada suplemento para variação interanual do número de animais suplementados



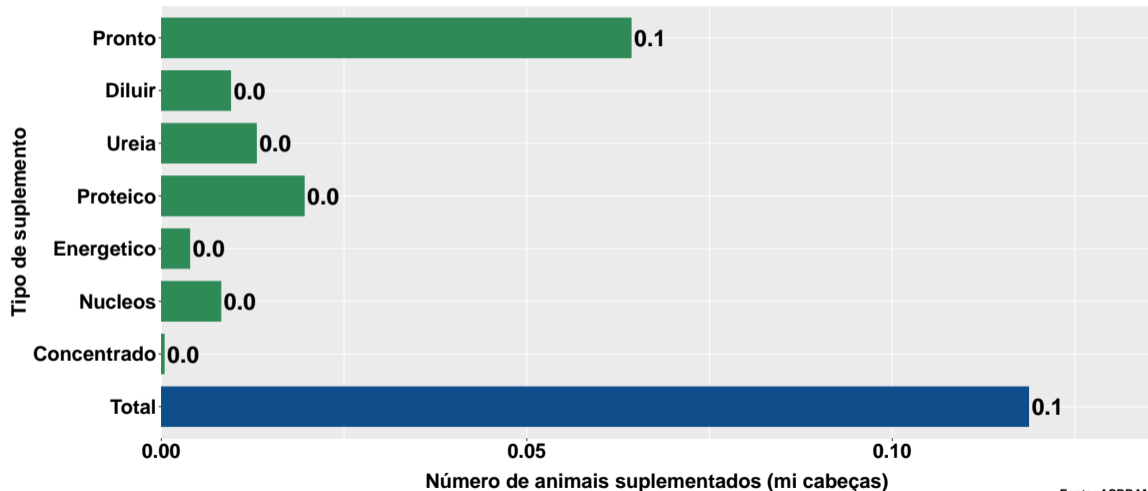
Fonte: ASBRAM

Participação de cada suplemento no número de animais suplementados no mês



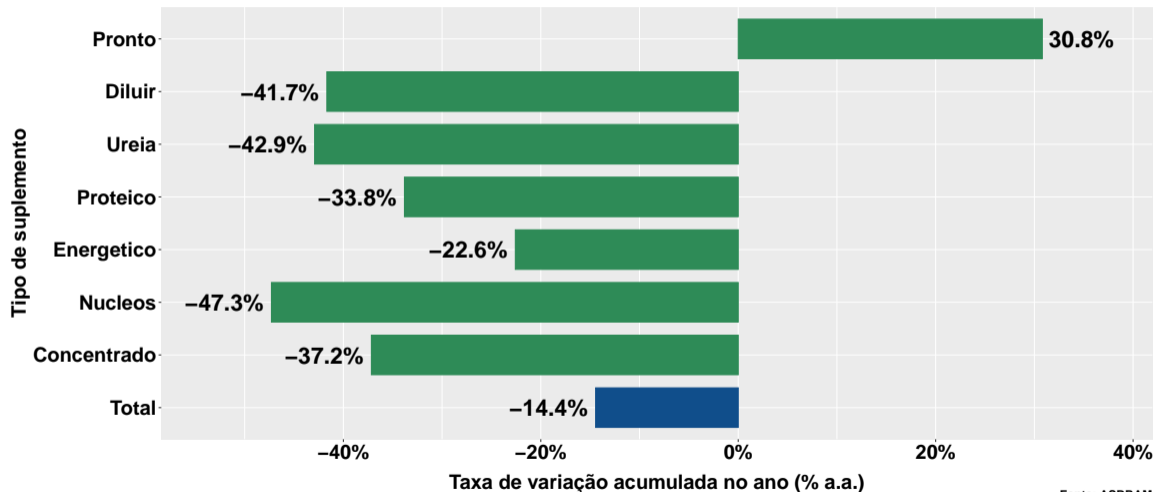
Fonte: ASBRAM

Número de animais suplementados no ano



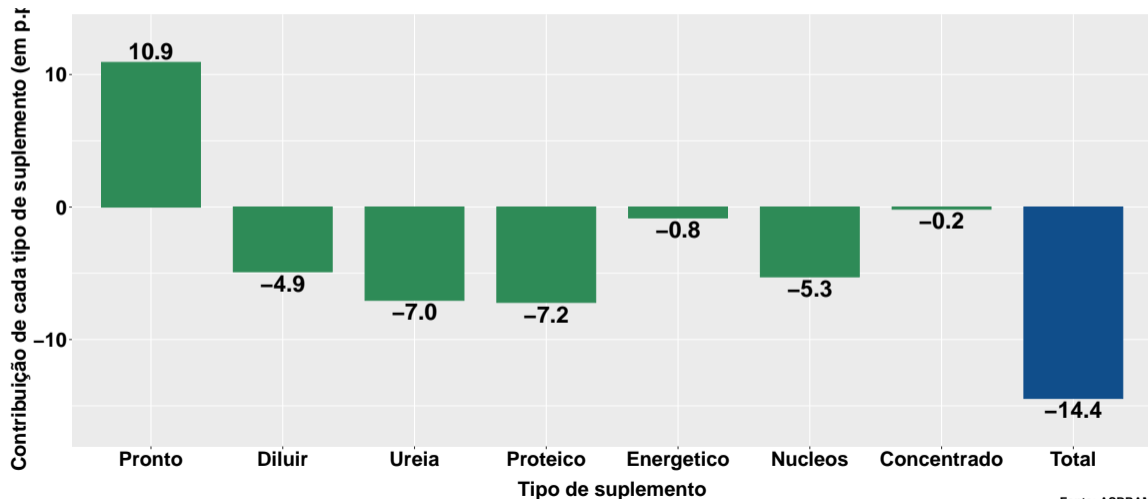
Fonte: ASBRAM

Varição do num. de animais suplementados no ano



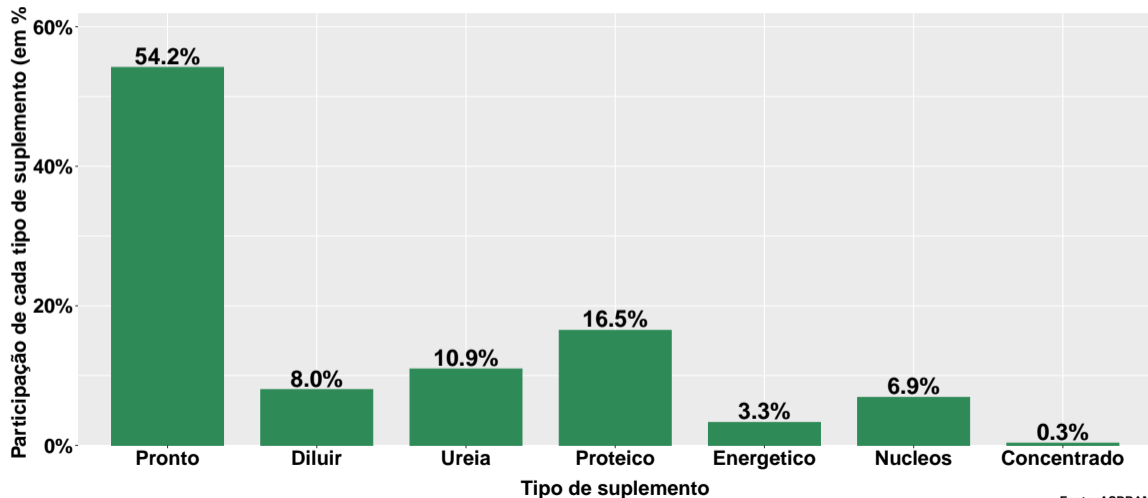
Fonte: ASBRAM

Contribuição de cada suplemento para variação do número de animais suplementados no ano



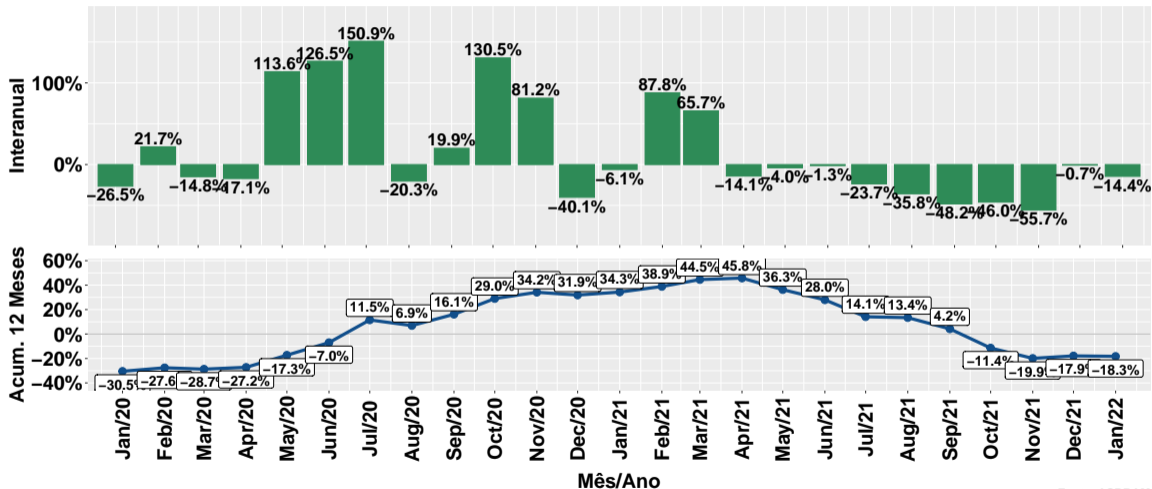
Fonte: ASBRAM

Participação de cada suplemento no número de animais suplementados no ano



Fonte: ASBRAM

Evolução do número de animais suplementados



Fonte: ASBRAM

Síntese de January/2022 (Parte 01)

	Num. animais ¹	Variação (%)			
		Mensal ²	Interanual ³	Acum. ano	12 meses
Pronto	0.1	20.4%	30.8%	30.8%	-11.0%
Diluir	0.0	-10.1%	-41.7%	-41.7%	-37.9%
Ureia	0.0	959.4%	-42.9%	-42.9%	-38.5%
Proteico	0.0	-15.0%	-33.8%	-33.8%	10.1%
Energetico	0.0	-61.7%	-22.6%	-22.6%	22.4%
Nucleos	0.0	-71.9%	-47.3%	-47.3%	11.4%
Concentrado	0.0	12.6%	-37.2%	-37.2%	-38.5%
Total	0.1	-6.9%	-14.4%	-14.4%	-18.3%

Note: Fonte: ASBRAM

¹ Milhões de cabeças ² Mês/Mês anterior ³ Mês/Mesmo mês ano anterior

Síntese de January/2022 (Parte 02)

	Contribuição (em p.p.)			
	Mensal ²	Interanual ³	Acum. ano	12 meses
Pronto	8.5	10.9	10.9	-4.2
Diluir	-0.8	-4.9	-4.9	-12.6
Ureia	9.2	-7.0	-7.0	-3.7
Proteico	-2.7	-7.2	-7.2	0.8
Energetico	-4.9	-0.8	-0.8	0.7
Nucleos	-16.3	-5.3	-5.3	0.8
Concentrado	0.0	-0.2	-0.2	-0.1
Total	-6.9	-14.4	-14.4	-18.3

Note: Fonte: ASBRAM

¹ Milhões de cabeças ² Mês/Mês anterior ³ Mês/Mesmo mês ano anterior