

Índice ASBRAM - Rio Grande do Norte

Desempenho Março/2022

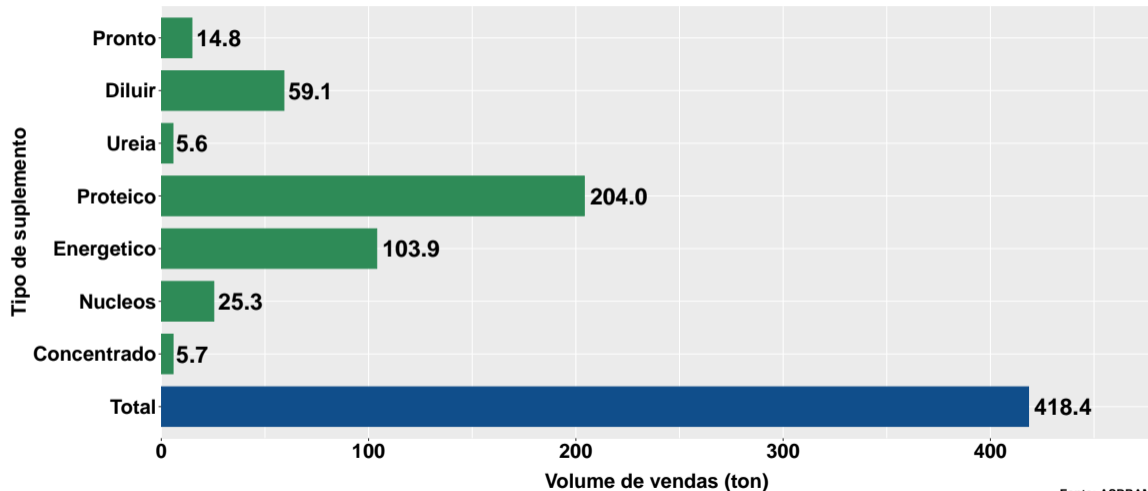
São Paulo, 14/04/2022

- 1 Volume de vendas de suplementos no Rio Grande do Norte
- 2 Número de animais suplementados no Rio Grande do Norte

Section 1

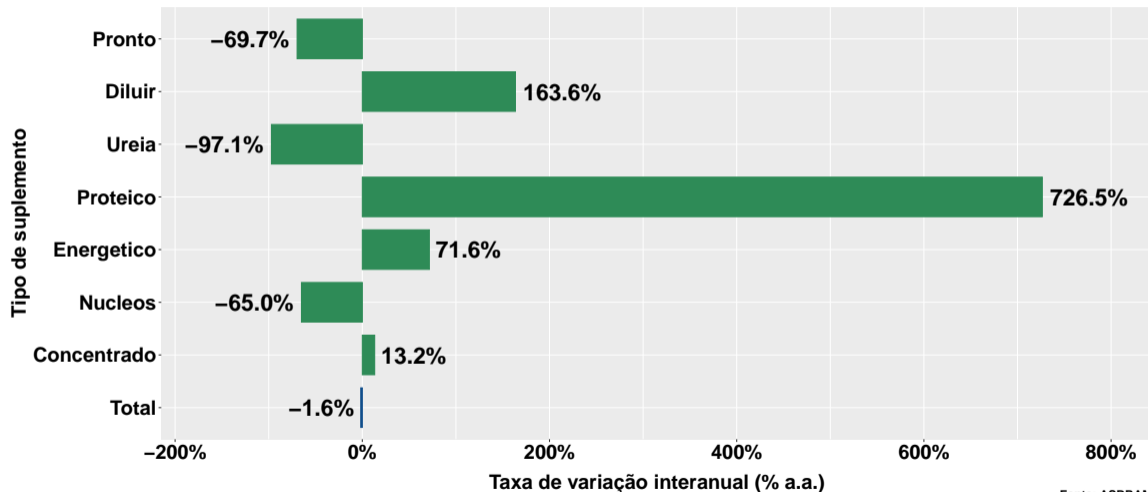
Volume de vendas de suplementos no Rio Grande do Norte

Volume de vendas no mês



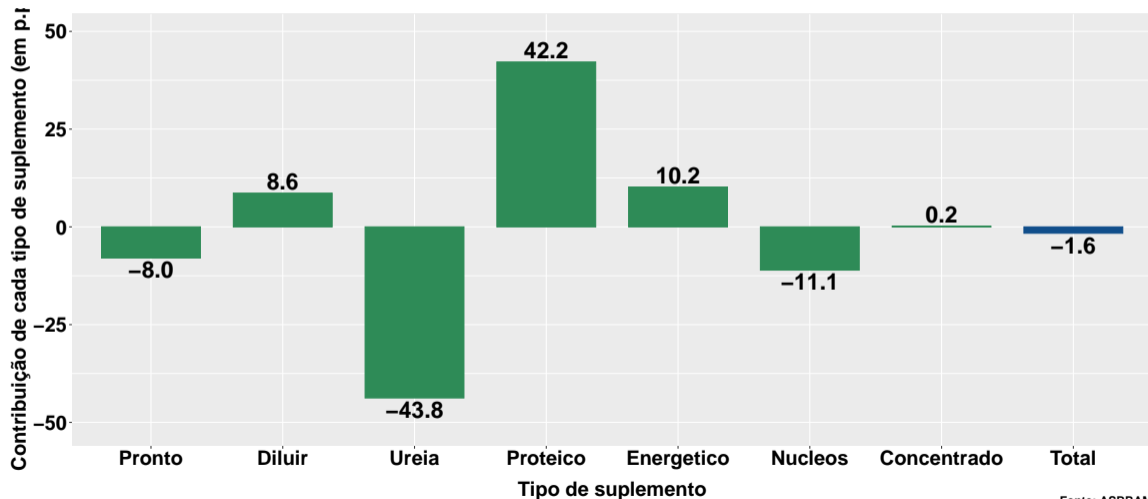
Fonte: ASBRAM

Variação interanual do volume de vendas



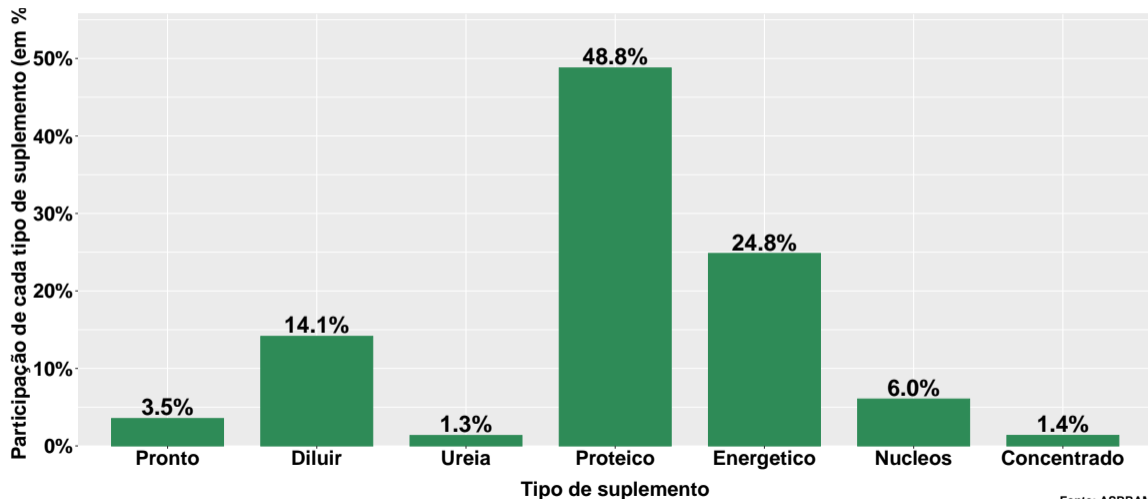
Fonte: ASBRAM

Contribuição de cada suplemento para variação interanual do volume de vendas



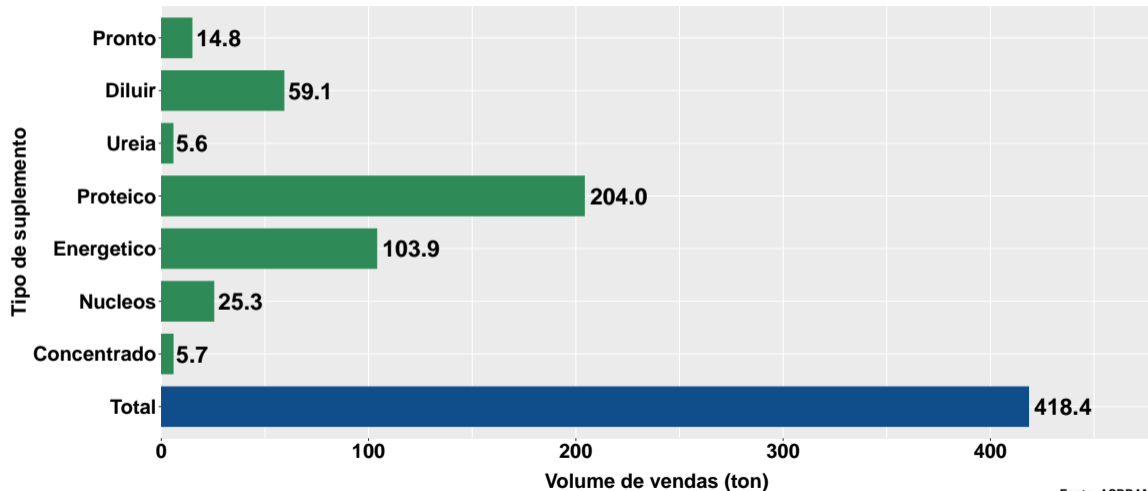
Fonte: ASBRAM

Participação de cada suplemento no volume total de vendas no mês



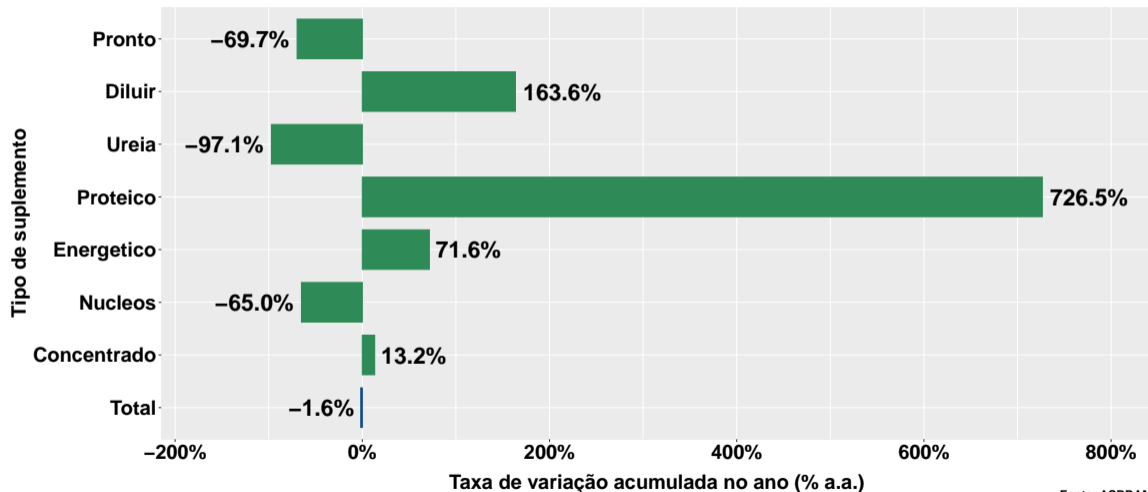
Fonte: ASBRAM

Volume de vendas acumulado no ano



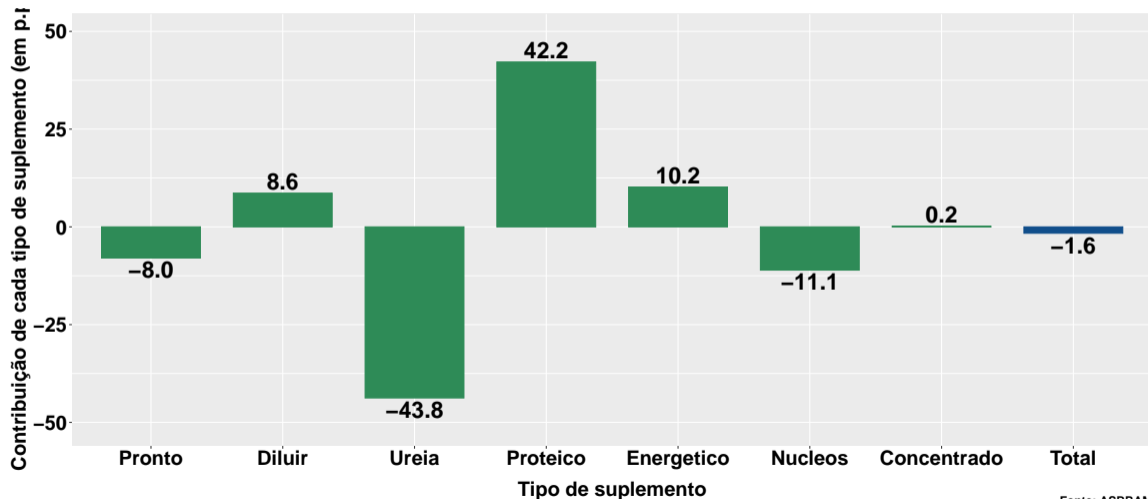
Fonte: ASBRAM

Variação do volume de vendas acumulado no ano



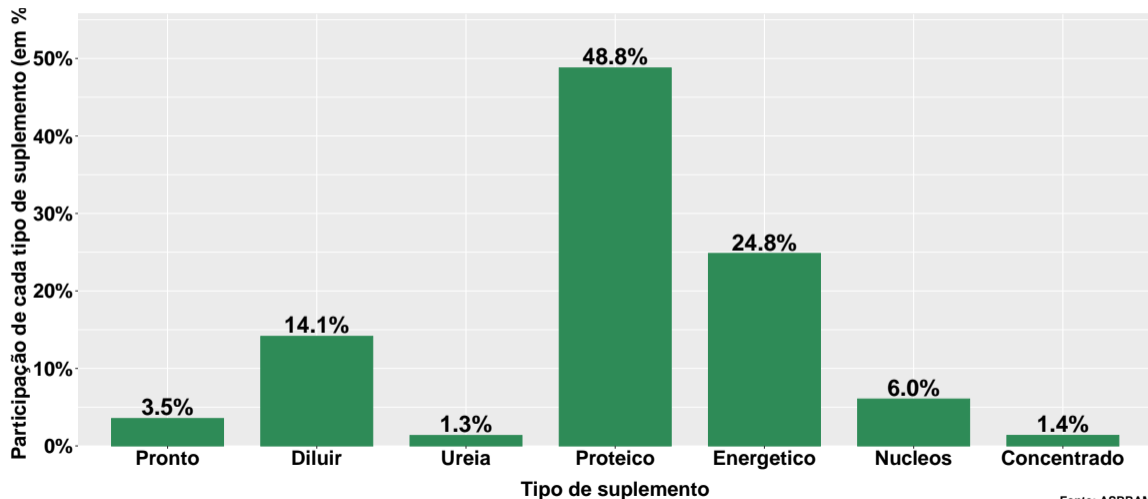
Fonte: ASBRAM

Contribuição de cada suplemento para variação do volume de vendas acumulado no ano



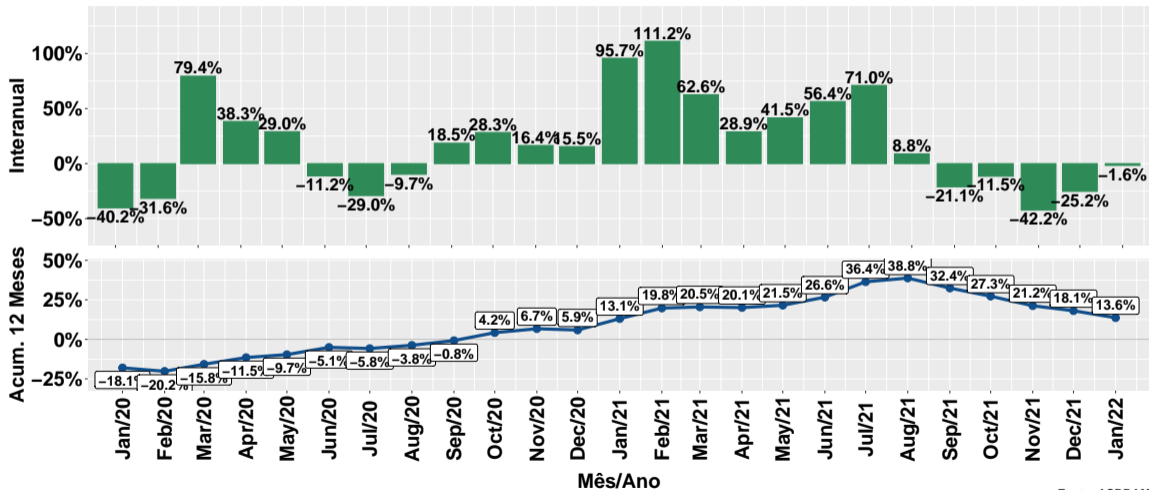
Fonte: ASBRAM

Participação de cada suplemento no volume total de vendas no mês



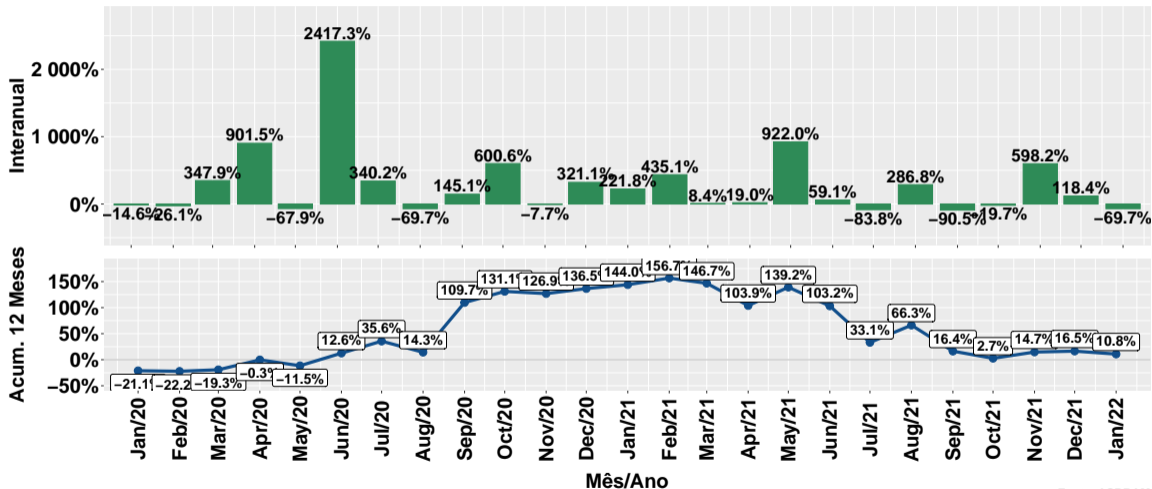
Fonte: ASBRAM

Evolução do volume total de vendas



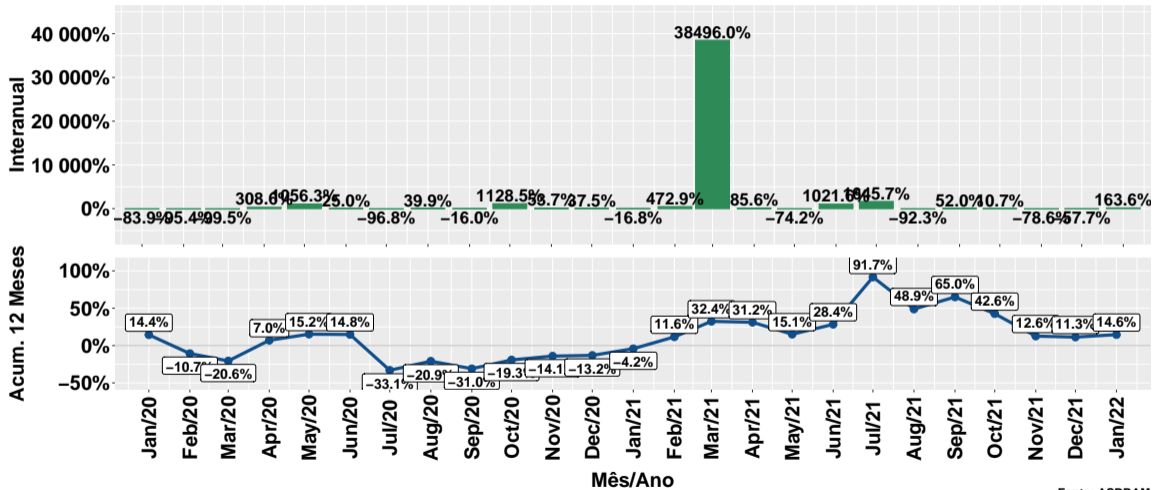
Fonte: ASBRAM

Evolução do volume de vendas: Pronto para uso



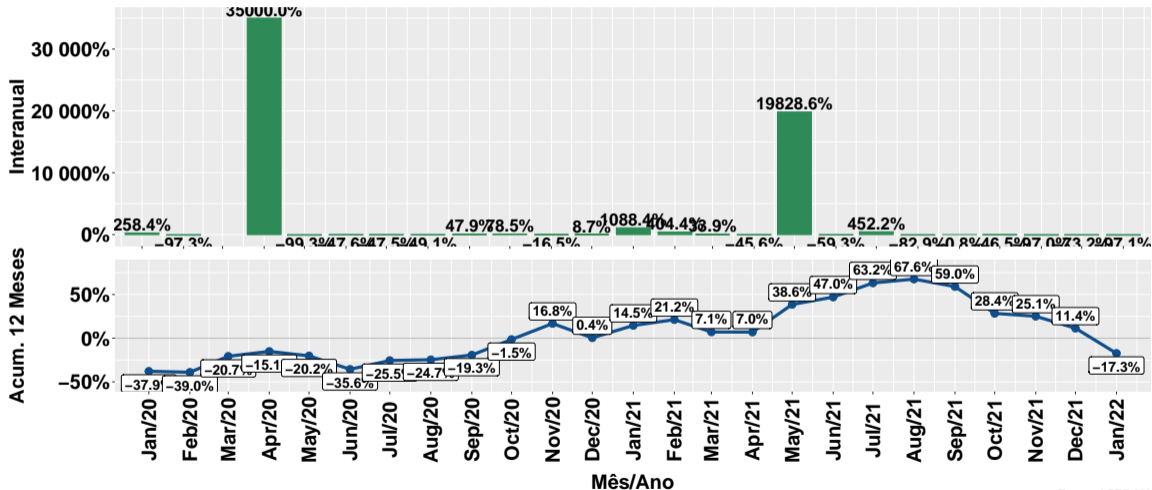
Fonte: ASBRAM

Evolução do volume de vendas: Para diluir



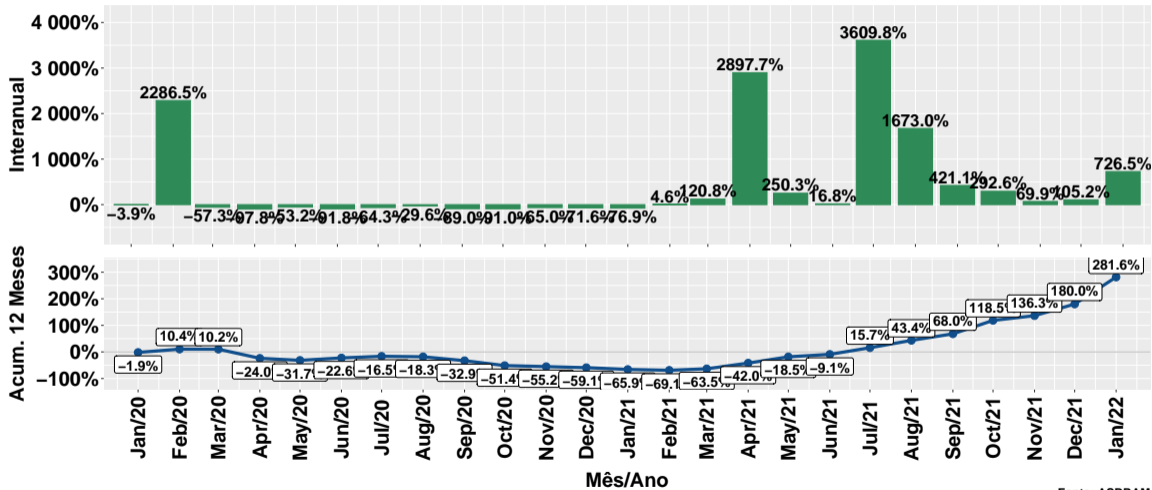
Fonte: ASBRAM

Evolução do volume de vendas: Ureia



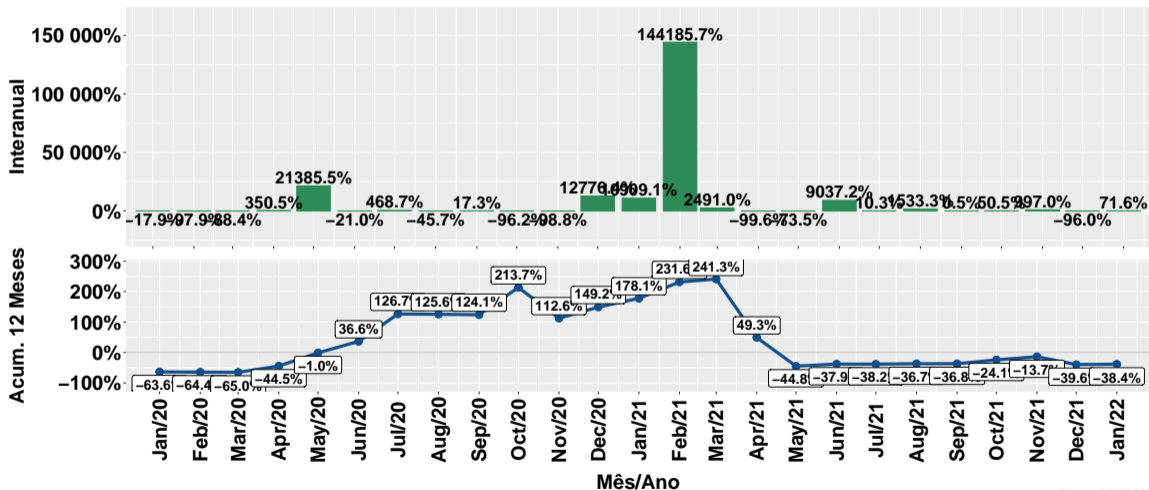
Fonte: ASBRAM

Evolução do volume de vendas: Proteico



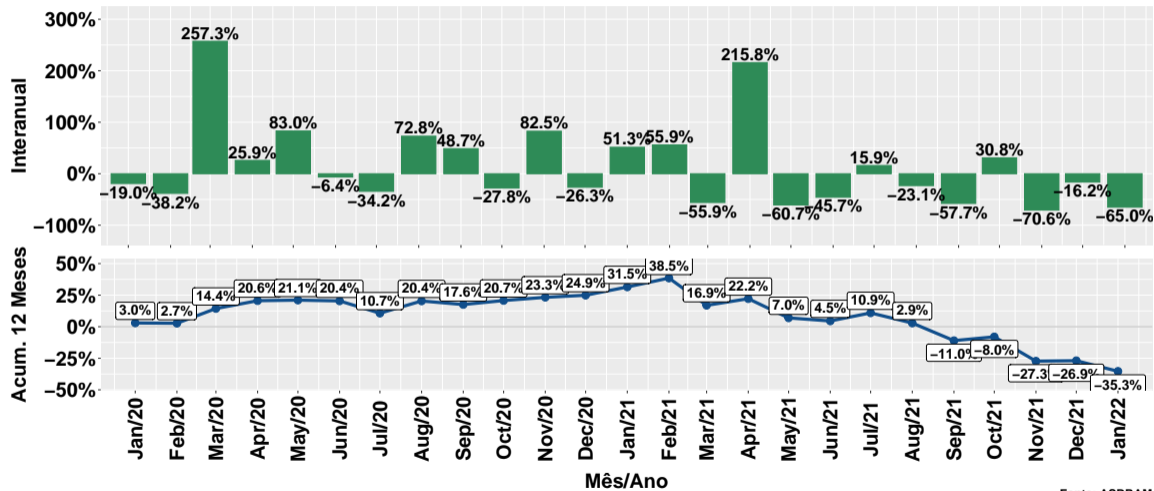
Fonte: ASBRAM

Evolução do volume de vendas: Prot. energético



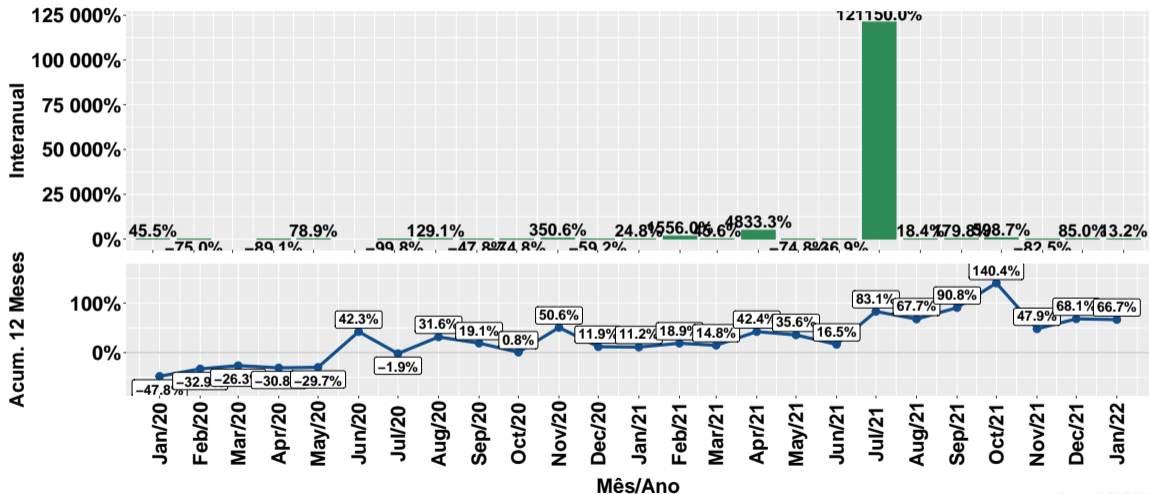
Fonte: ASBRAM

Evolução do volume de vendas: Núcleos



Fonte: ASBRAM

Evolução do volume de vendas: Concentrado



Fonte: ASBRAM

Síntese de January/2022 (Parte 01)

	Vol. vendas ¹	Variação (%)			
		Mensal ²	Interanual ³	Acum. ano	12 meses
Pronto	14.8	-90.6%	-69.7%	-69.7%	10.8%
Diluir	59.1	633.1%	163.6%	163.6%	14.6%
Ureia	5.6	-89.0%	-97.1%	-97.1%	-17.3%
Proteico	204.0	228.8%	726.5%	726.5%	281.6%
Energetico	103.9	3426.0%	71.6%	71.6%	-38.4%
Nucleos	25.3	8.6%	-65.0%	-65.0%	-35.3%
Concentrado	5.7	-33.8%	13.2%	13.2%	66.7%
Total	418.4	34.0%	-1.6%	-1.6%	13.6%

Note: Fonte: ASBRAM

¹ Em toneladas ² Mês/Mês anterior ³ Mês/Mesmo mês ano anterior

Síntese de January/2022 (Parte 02)

	Contribuição (em p.p.)			
	Mensal ²	Interanual ³	Acum. ano	12 meses
Pronto	-45.4	-8.0	-8.0	2.4
Diluir	16.4	8.6	8.6	3.2
Ureia	-14.5	-43.8	-43.8	-4.0
Proteico	45.5	42.2	42.2	19.9
Energetico	32.3	10.2	10.2	-3.9
Nucleos	0.6	-11.1	-11.1	-4.8
Concentrado	-0.9	0.2	0.2	0.8
Total	34.0	-1.6	-1.6	13.6

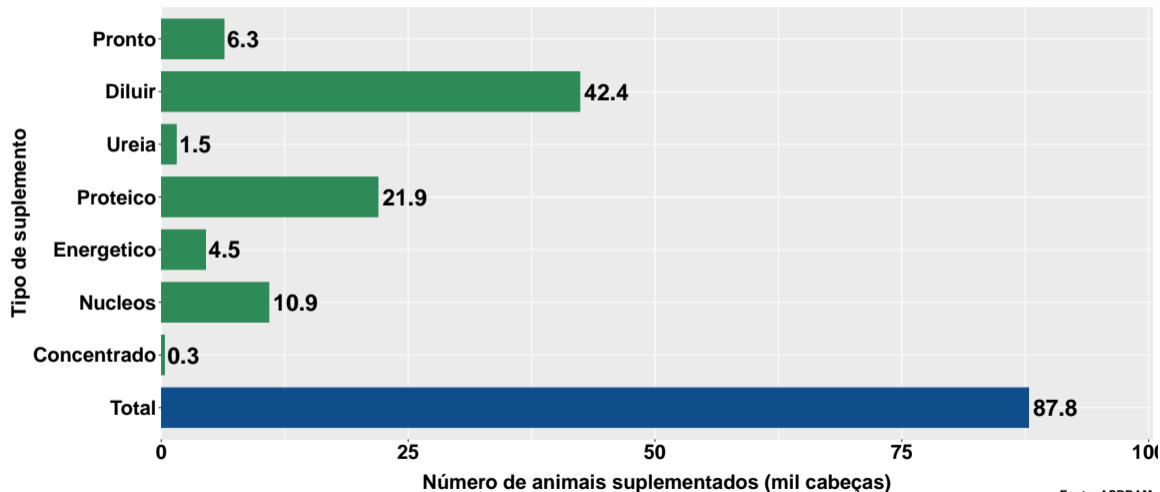
Note: Fonte: ASBRAM

¹ Em toneladas ² Mês/Mês anterior ³ Mês/Mesmo mês ano anterior

Section 2

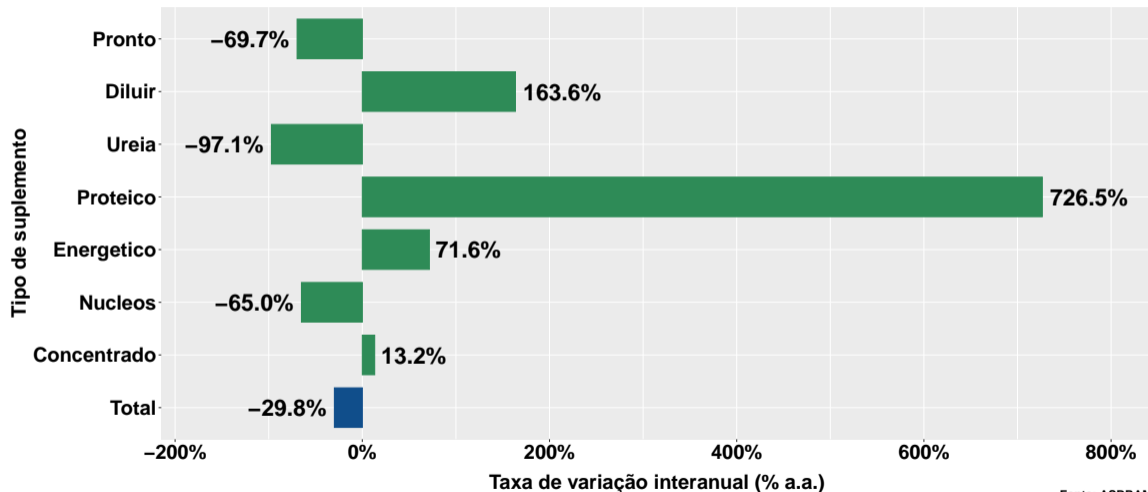
Número de animais suplementados no Rio Grande do Norte

Número de animais suplementados



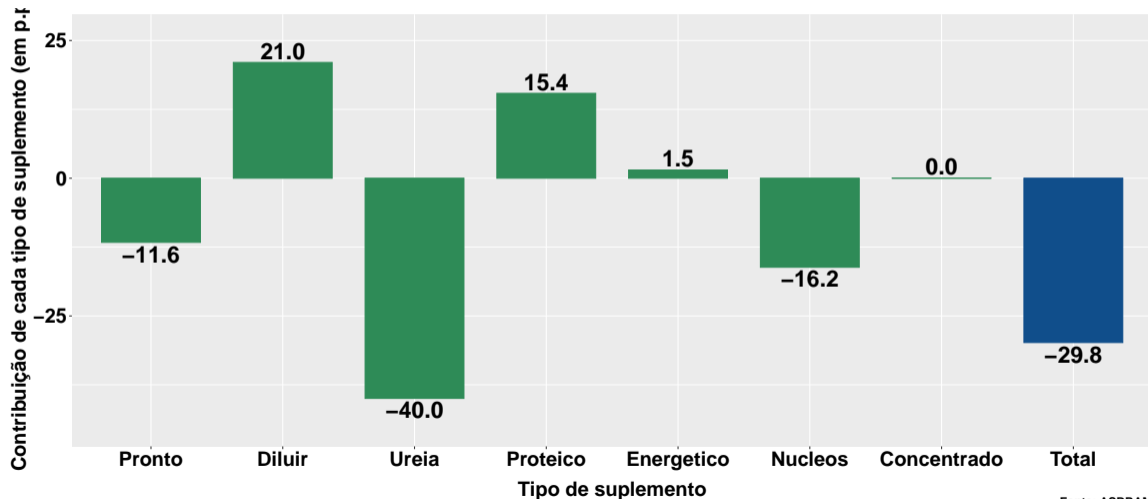
Fonte: ASBRAM

Var. interanual do num. de animais suplementados



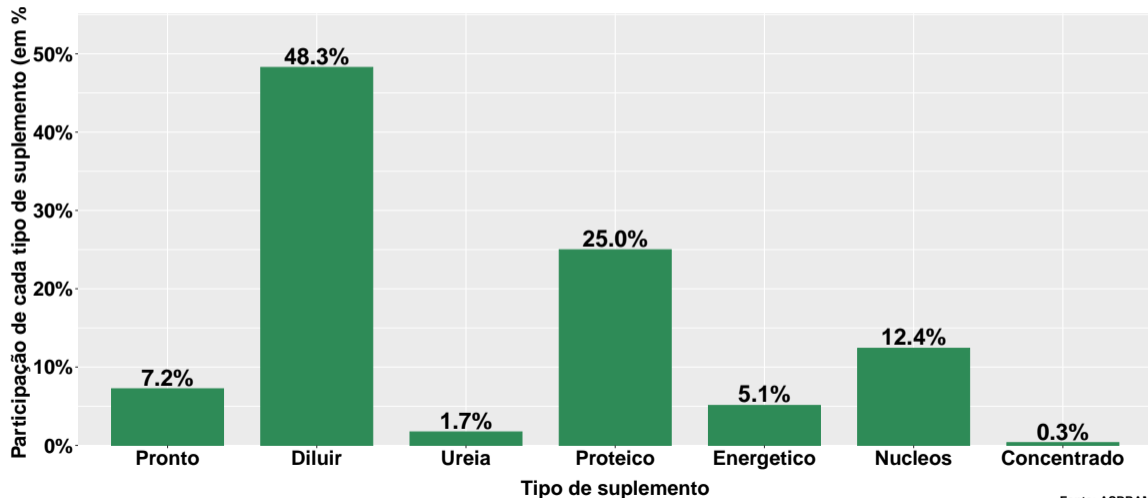
Fonte: ASBRAM

Contribuição de cada suplemento para variação interanual do número de animais suplementados



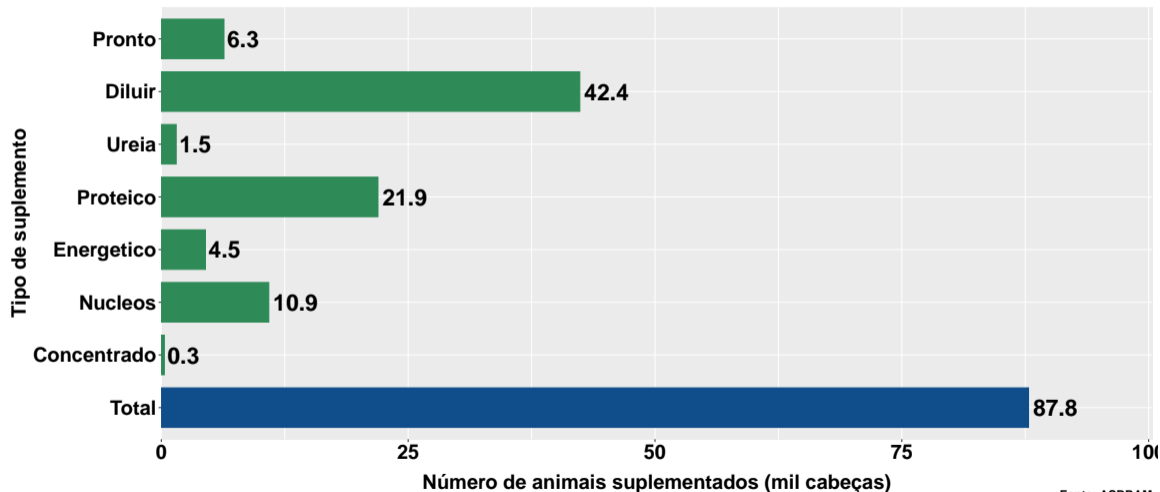
Fonte: ASBRAM

Participação de cada suplemento no número de animais suplementados no mês



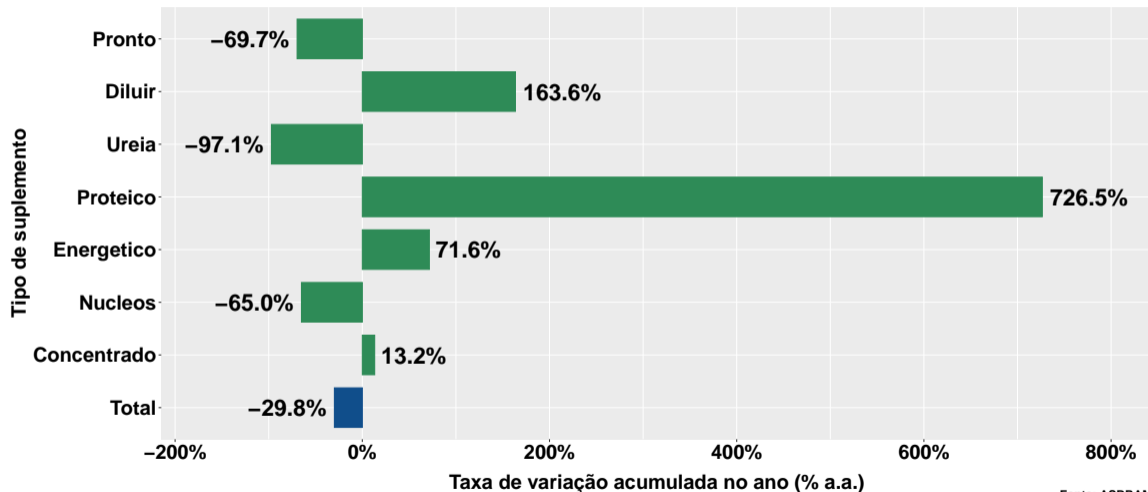
Fonte: ASBRAM

Número de animais suplementados no ano



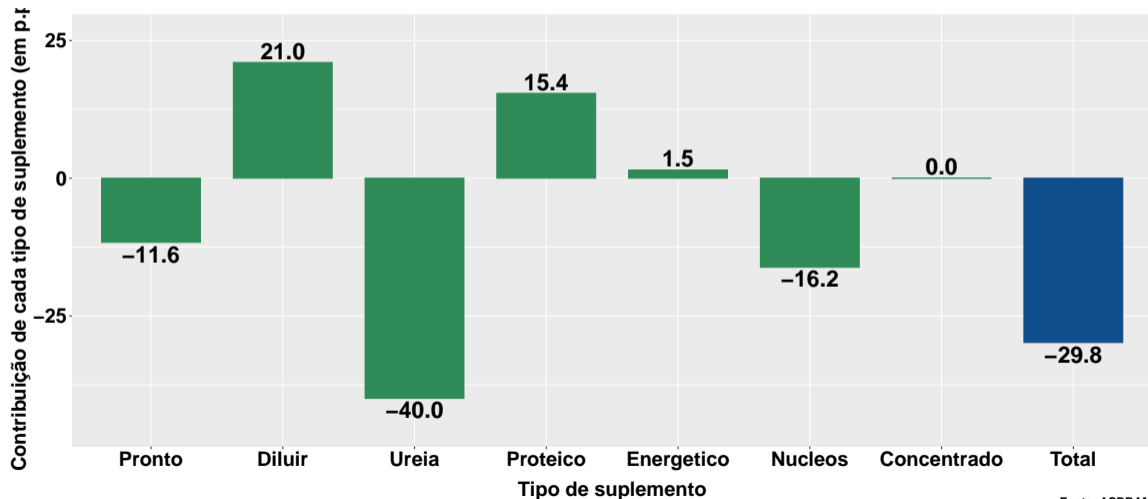
Fonte: ASBRAM

Varição do num. de animais suplementados no ano



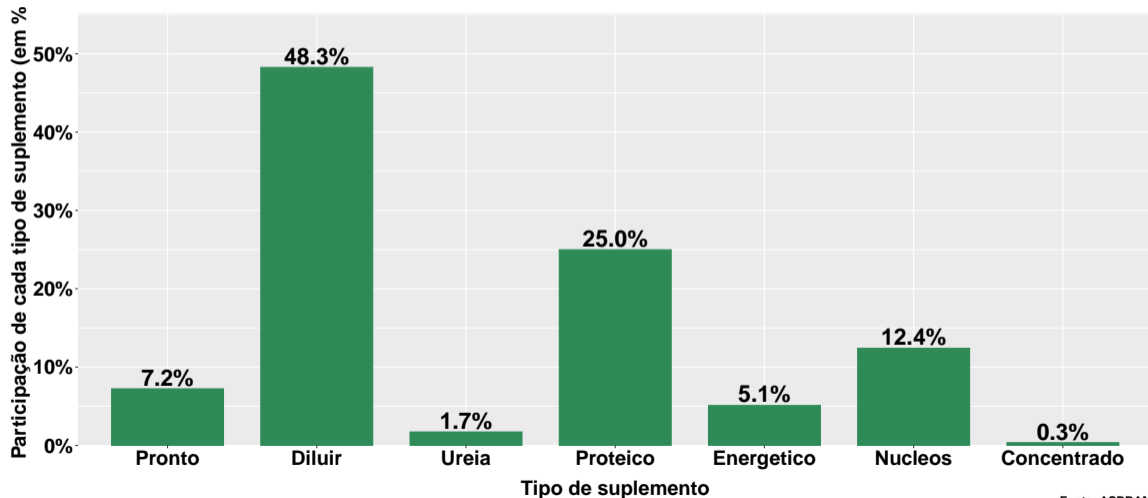
Fonte: ASBRAM

Contribuição de cada suplemento para variação do número de animais suplementados no ano

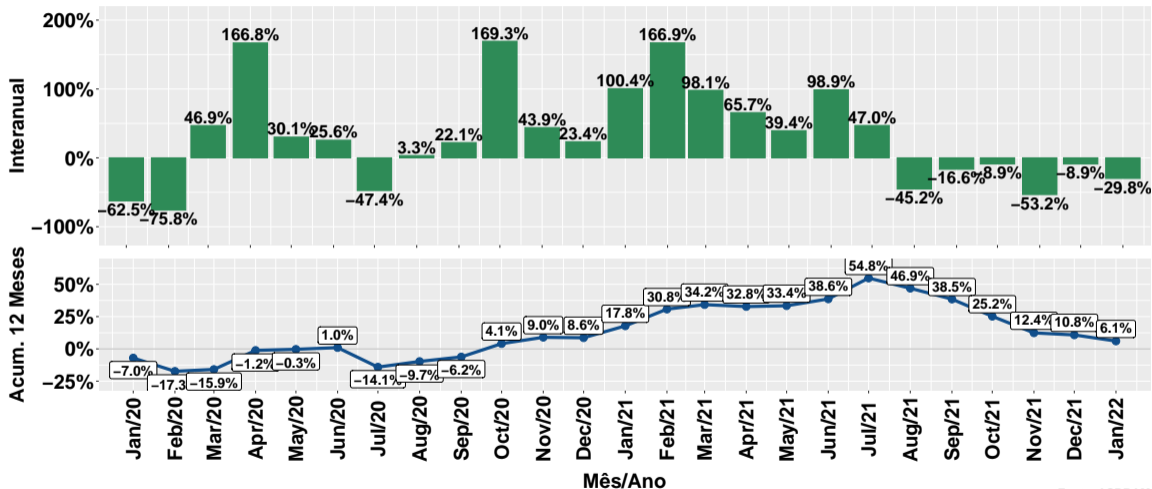


Fonte: ASBRAM

Participação de cada suplemento no número de animais suplementados no ano



Evolução do número de animais suplementados



Fonte: ASBRAM

Síntese de January/2022 (Parte 01)

	Num. animais ¹	Variação (%)			
		Mensal ²	Interanual ³	Acum. ano	12 meses
Pronto	6.3	-90.6%	-69.7%	-69.7%	11.2%
Diluir	42.4	633.1%	163.6%	163.6%	15.1%
Ureia	1.5	-89.0%	-97.1%	-97.1%	-17.4%
Proteico	21.9	228.8%	726.5%	726.5%	276.7%
Energetico	4.5	3426.0%	71.6%	71.6%	-36.9%
Nucleos	10.9	8.6%	-65.0%	-65.0%	-35.0%
Concentrado	0.3	-33.8%	13.2%	13.2%	66.0%
Total	87.8	-15.5%	-29.8%	-29.8%	6.1%

Note: Fonte: ASBRAM

¹ Mil cabeças ² Mês/Mês anterior ³ Mês/Mesmo mês ano anterior

Síntese de January/2022 (Parte 02)

	Contribuição (em p.p.)			
	Mensal ²	Interanual ³	Acum. ano	12 meses
Pronto	-58.6	-11.6	-11.6	2.8
Diluir	35.2	21.0	21.0	6.1
Ureia	-11.7	-40.0	-40.0	-2.8
Proteico	14.7	15.4	15.4	5.5
Energetico	4.2	1.5	1.5	-0.4
Nucleos	0.8	-16.2	-16.2	-5.2
Concentrado	-0.1	0.0	0.0	0.1
Total	-15.5	-29.8	-29.8	6.1

Note: Fonte: ASBRAM

¹ Mil cabeças ² Mês/Mês anterior ³ Mês/Mesmo mês ano anterior