

Índice ASBRAM - Rondônia

Desempenho Março/2022

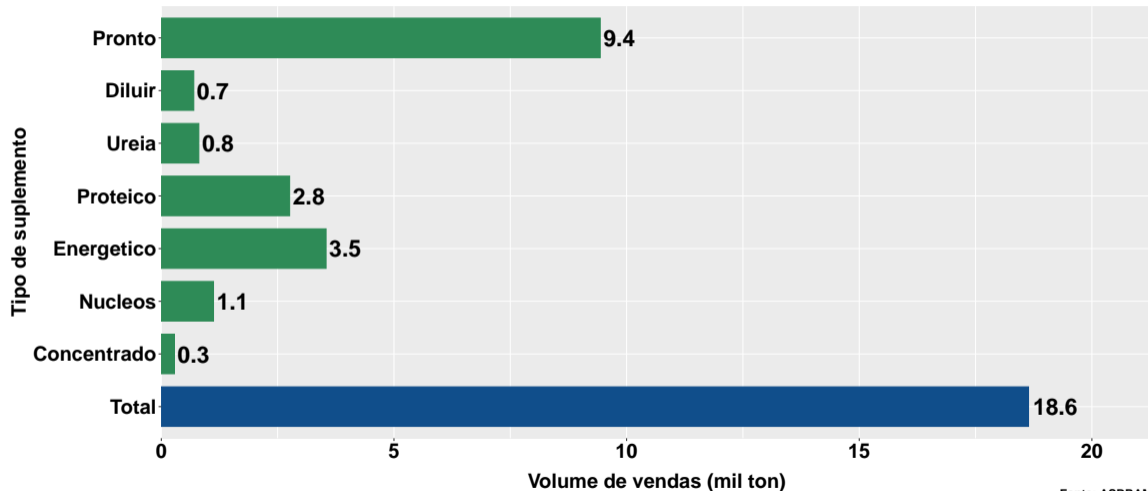
São Paulo, 14/04/2022

- 1 Volume de vendas de suplementos no Rondônia
- 2 Número de animais suplementados no Rondônia

Section 1

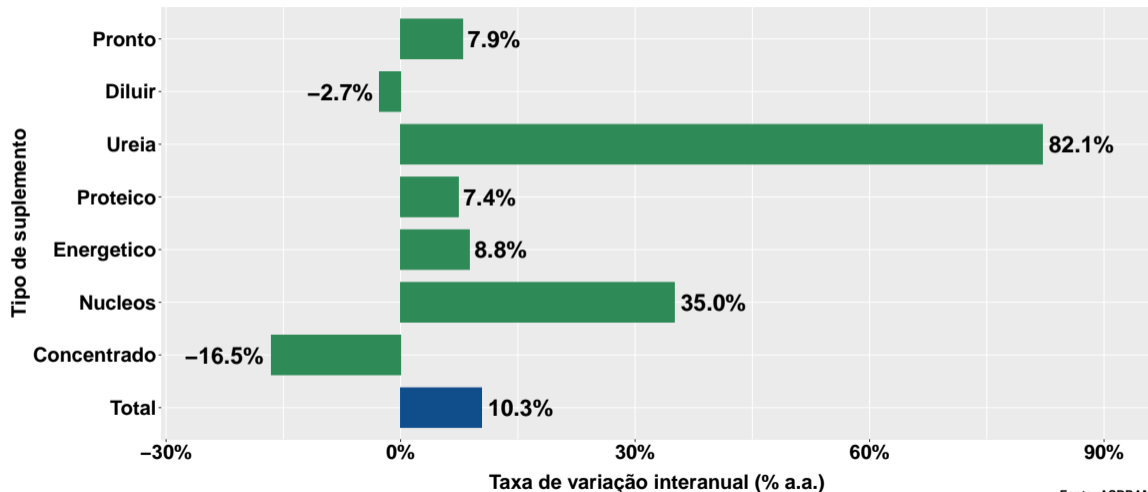
Volume de vendas de suplementos no Rondônia

Volume de vendas no mês



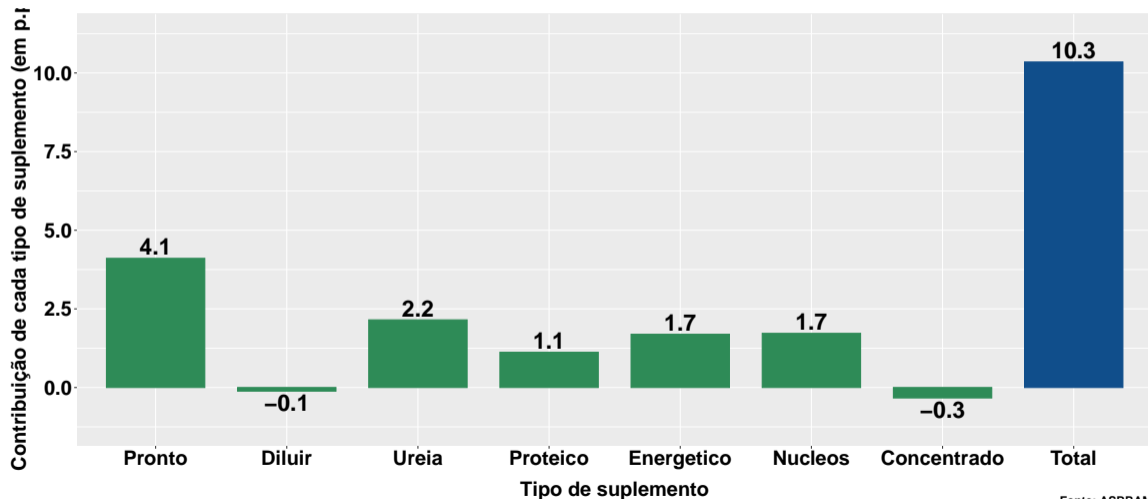
Fonte: ASBRAM

Variação interanual do volume de vendas



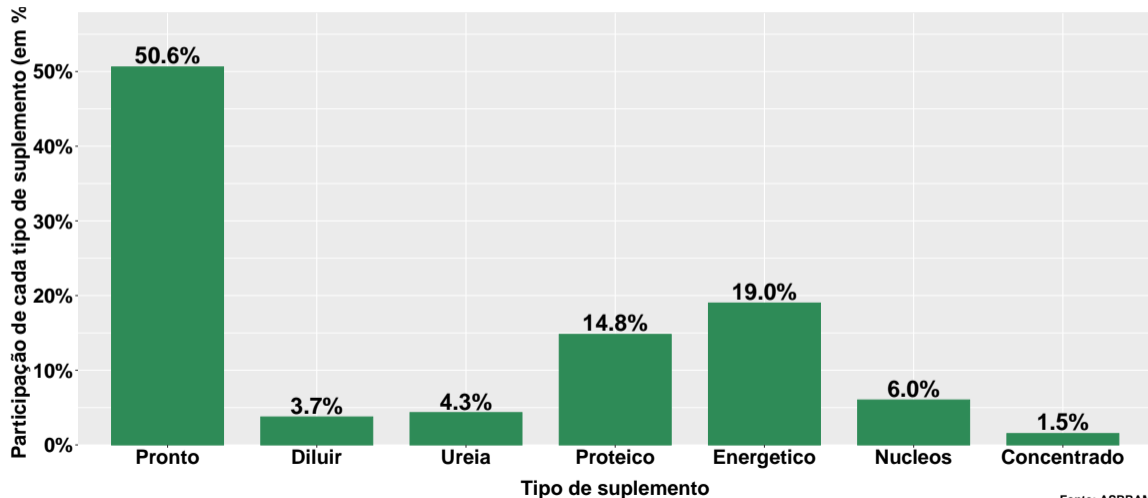
Fonte: ASBRAM

Contribuição de cada suplemento para variação interanual do volume de vendas



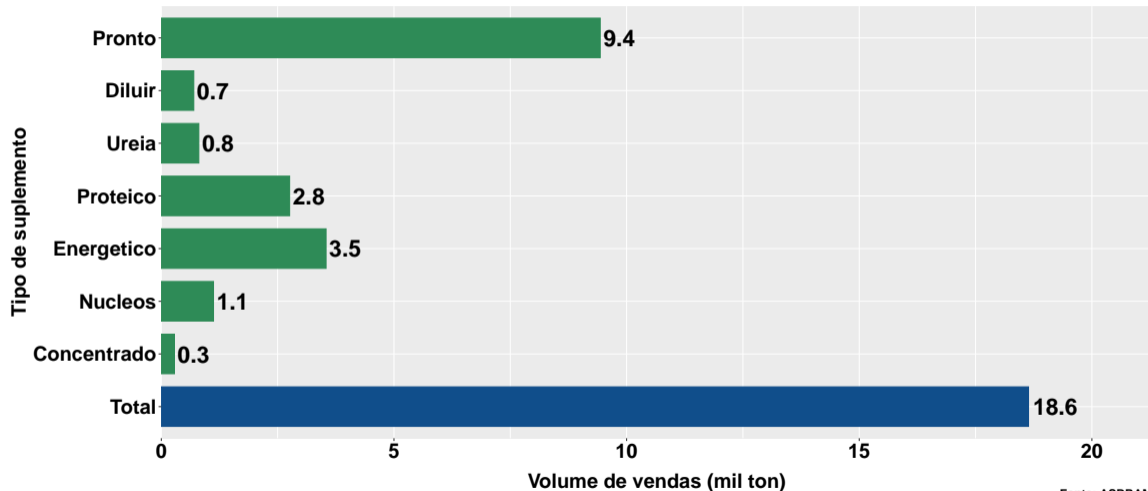
Fonte: ASBRAM

Participação de cada suplemento no volume total de vendas no mês



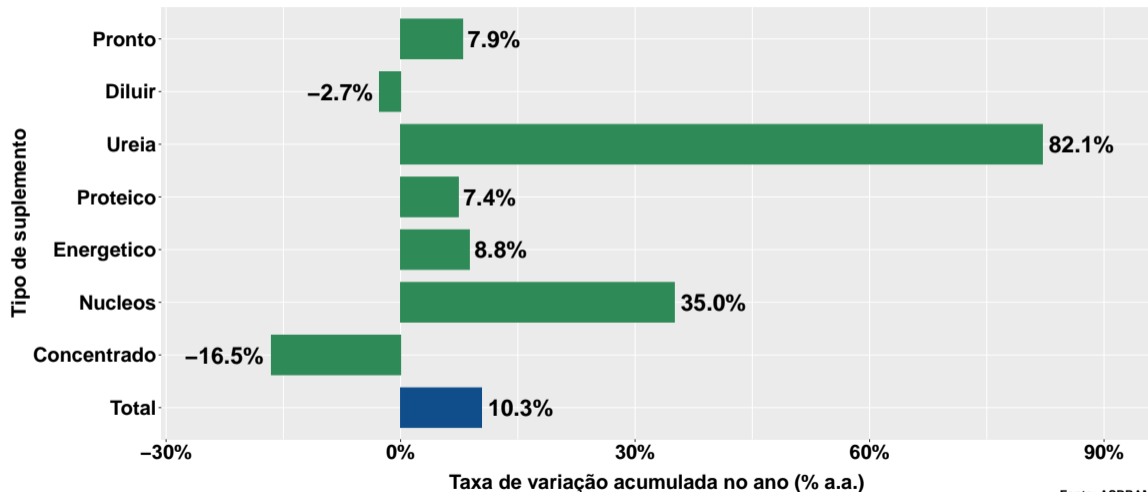
Fonte: ASBRAM

Volume de vendas acumulado no ano



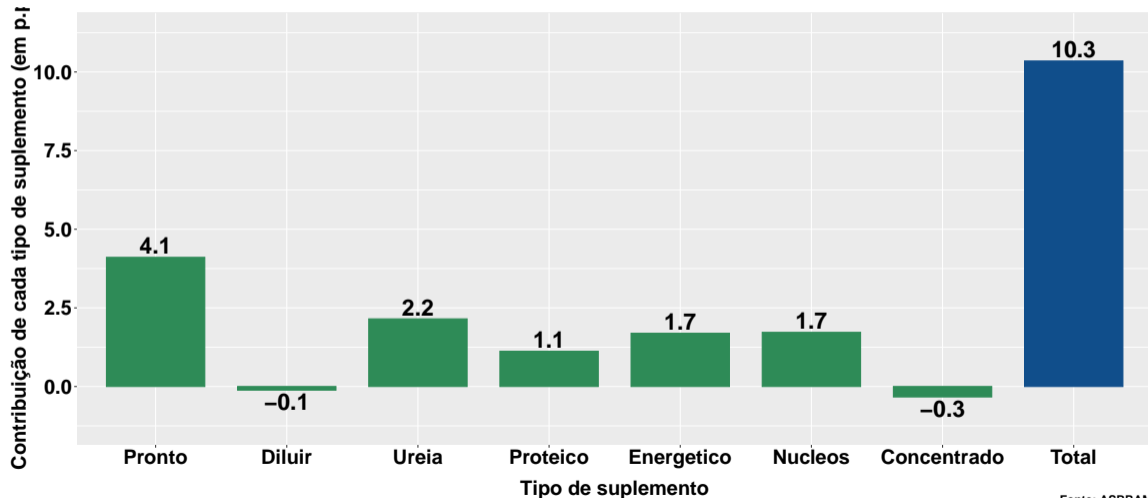
Fonte: ASBRAM

Variação do volume de vendas acumulado no ano



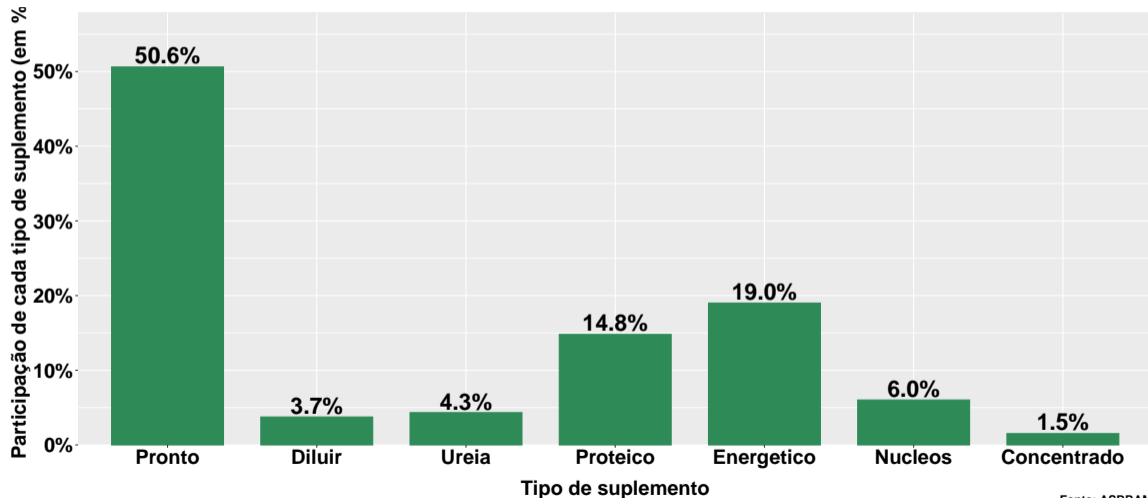
Fonte: ASBRAM

Contribuição de cada suplemento para variação do volume de vendas acumulado no ano



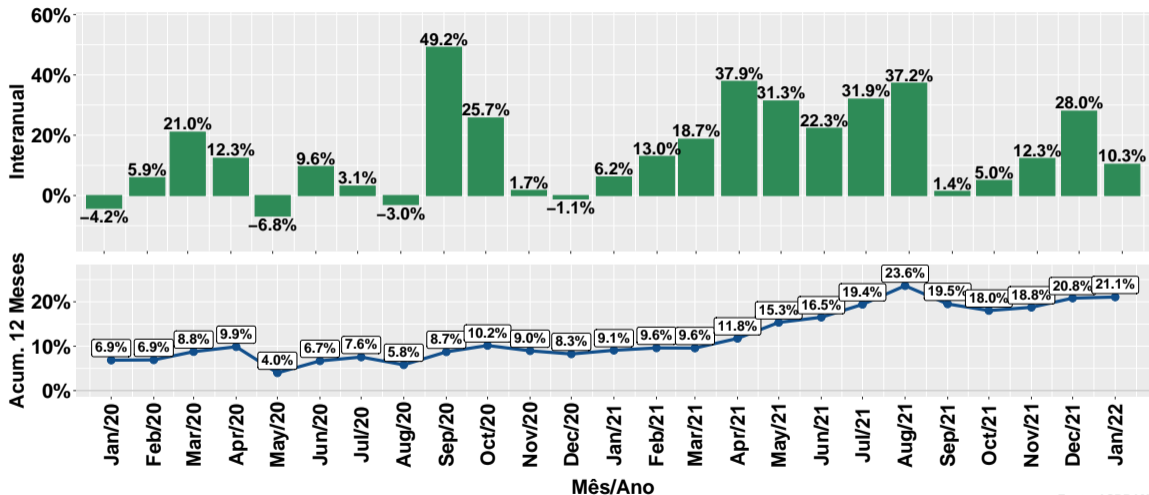
Fonte: ASBRAM

Participação de cada suplemento no volume total de vendas no mês



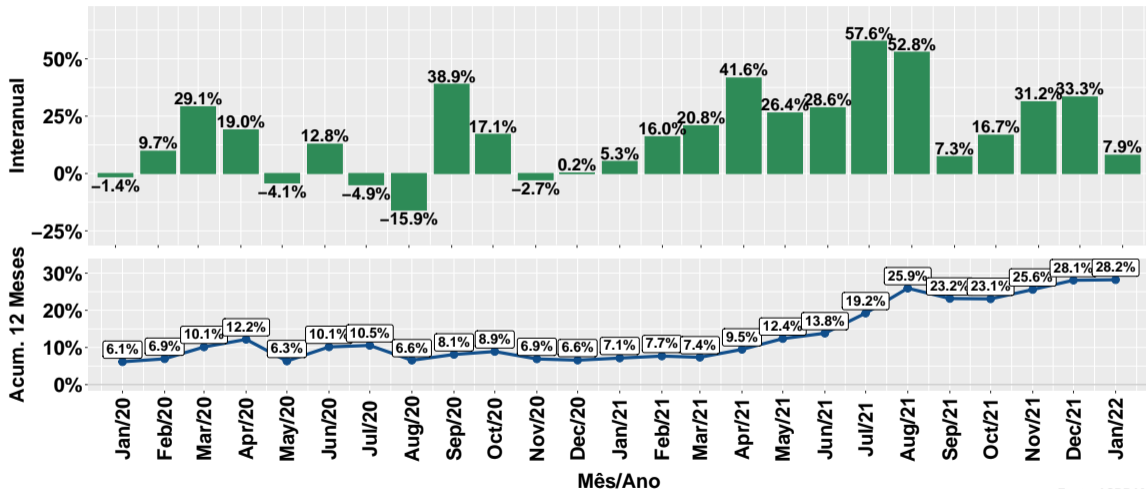
Fonte: ASBRAM

Evolução do volume total de vendas



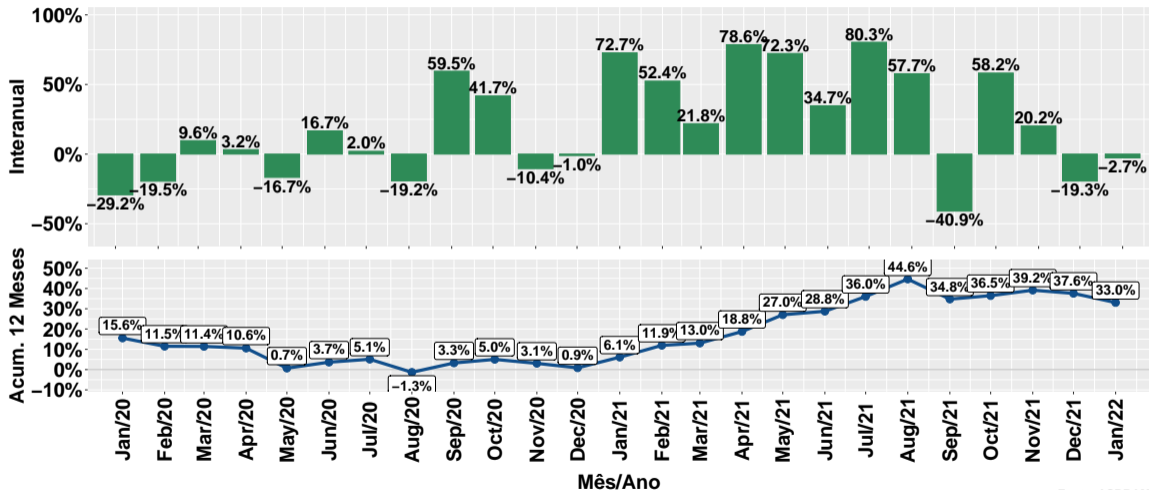
Fonte: ASBRAM

Evolução do volume de vendas: Pronto para uso



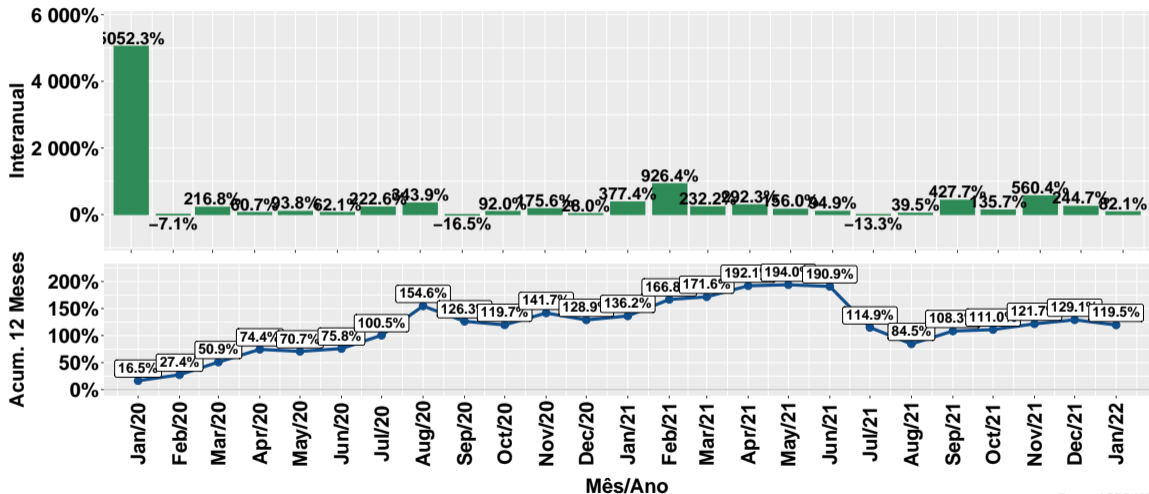
Fonte: ASBRAM

Evolução do volume de vendas: Para diluir



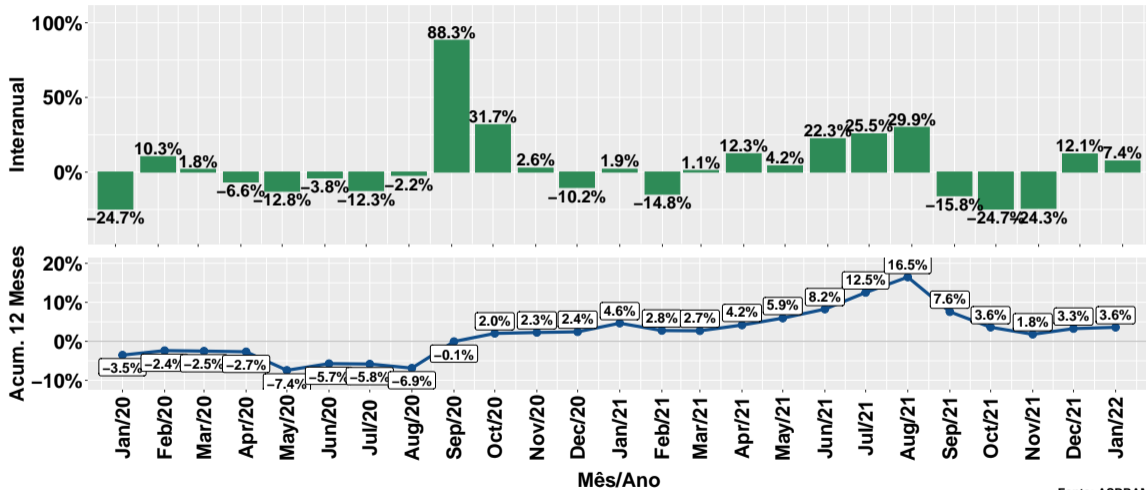
Fonte: ASBRAM

Evolução do volume de vendas: Ureia



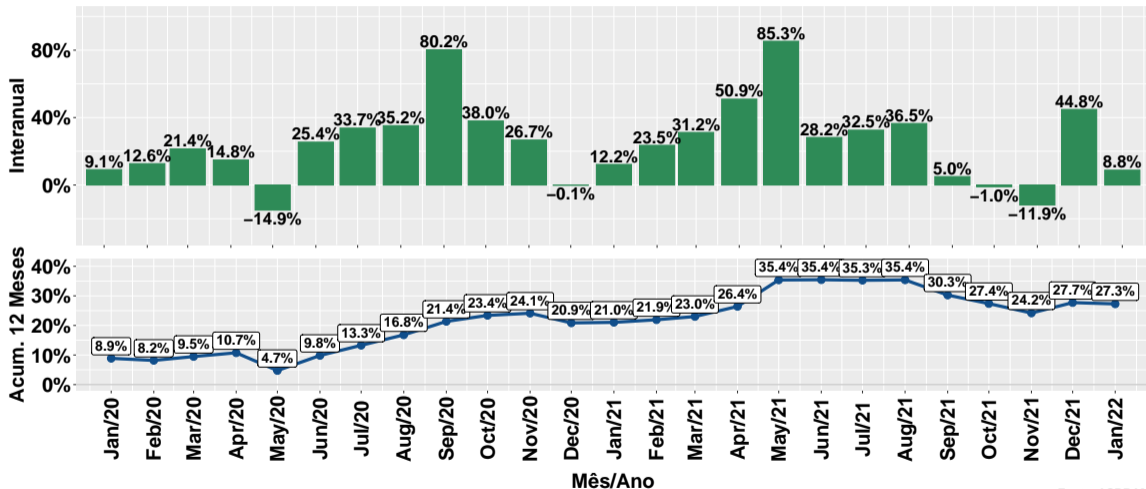
Fonte: ASBRAM

Evolução do volume de vendas: Proteico



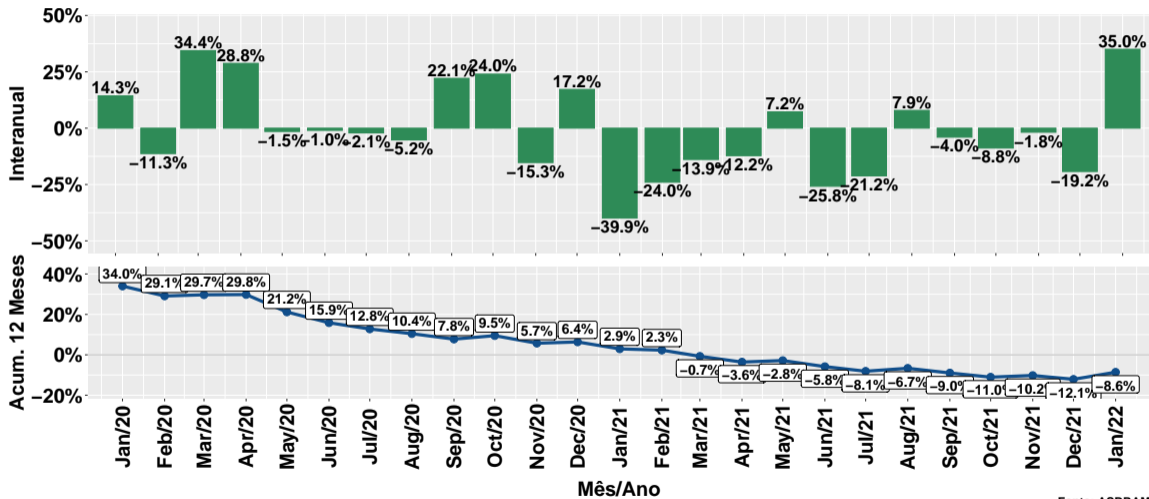
Fonte: ASBRAM

Evolução do volume de vendas: Prot. energético



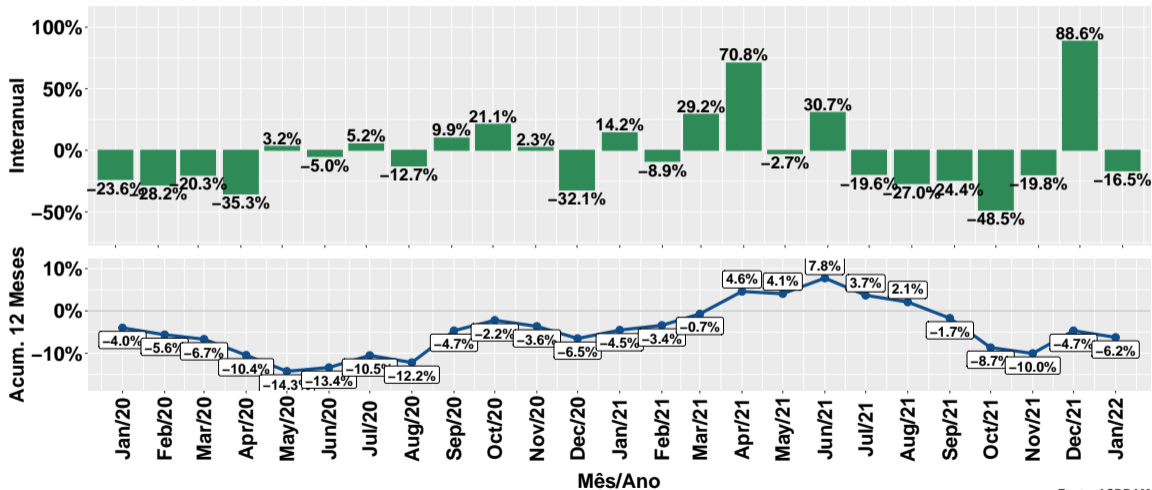
Fonte: ASBRAM

Evolução do volume de vendas: Núcleos



Fonte: ASBRAM

Evolução do volume de vendas: Concentrado



Fonte: ASBRAM

Síntese de January/2022 (Parte 01)

	Vol. vendas ¹	Variação (%)			
		Mensal ²	Interanual ³	Acum. ano	12 meses
Pronto	9.4	-12.5%	7.9%	7.9%	28.2%
Diluir	0.7	5.6%	-2.7%	-2.7%	33.0%
Ureia	0.8	45.8%	82.1%	82.1%	119.5%
Proteico	2.8	-5.7%	7.4%	7.4%	3.6%
Energetico	3.5	-16.2%	8.8%	8.8%	27.3%
Nucleos	1.1	5.2%	35.0%	35.0%	-8.6%
Concentrado	0.3	-39.9%	-16.5%	-16.5%	-6.2%
Total	18.6	-9.9%	10.3%	10.3%	21.1%

Note: Fonte: ASBRAM

¹ Em mil toneladas ² Mês/Mês anterior ³ Mês/Mesmo mês ano anterior

Síntese de January/2022 (Parte 02)

	Contribuição (em p.p.)			
	Mensal ²	Interanual ³	Acum. ano	12 meses
Pronto	-6.5	4.1	4.1	13.2
Diluir	0.2	-0.1	-0.1	1.4
Ureia	1.2	2.2	2.2	2.4
Proteico	-0.8	1.1	1.1	0.7
Energetico	-3.3	1.7	1.7	4.5
Nucleos	0.3	1.7	1.7	-0.8
Concentrado	-0.9	-0.3	-0.3	-0.2
Total	-9.9	10.3	10.3	21.1

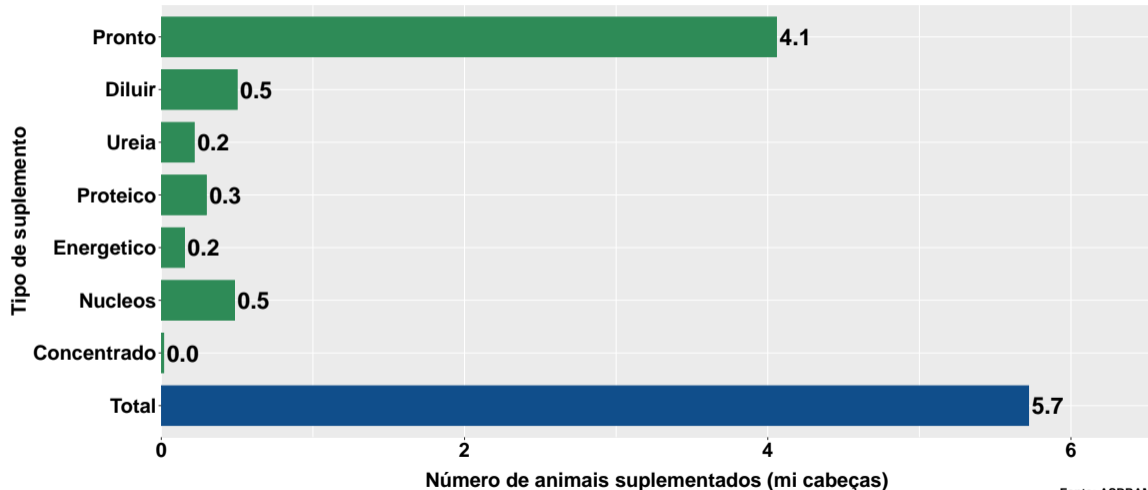
Note: Fonte: ASBRAM

¹ Em mil toneladas ² Mês/Mês anterior ³ Mês/Mesmo mês ano anterior

Section 2

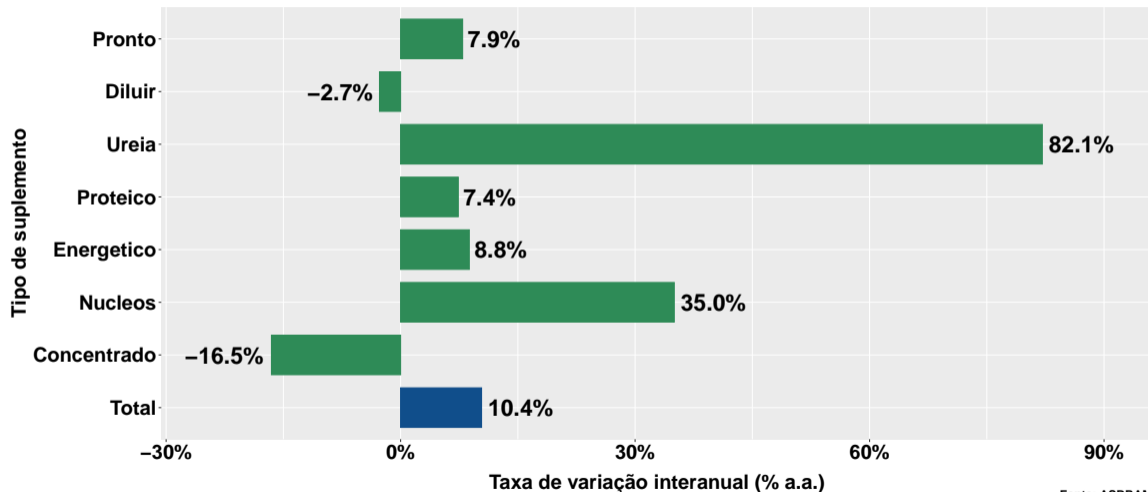
Número de animais suplementados no Rondônia

Número de animais suplementados



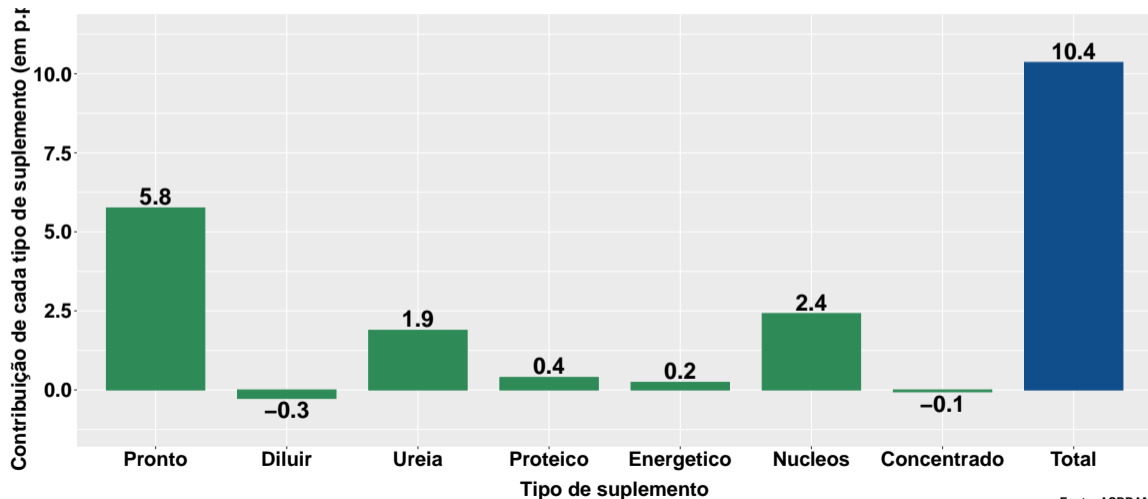
Fonte: ASBRAM

Var. interanual do num. de animais suplementados



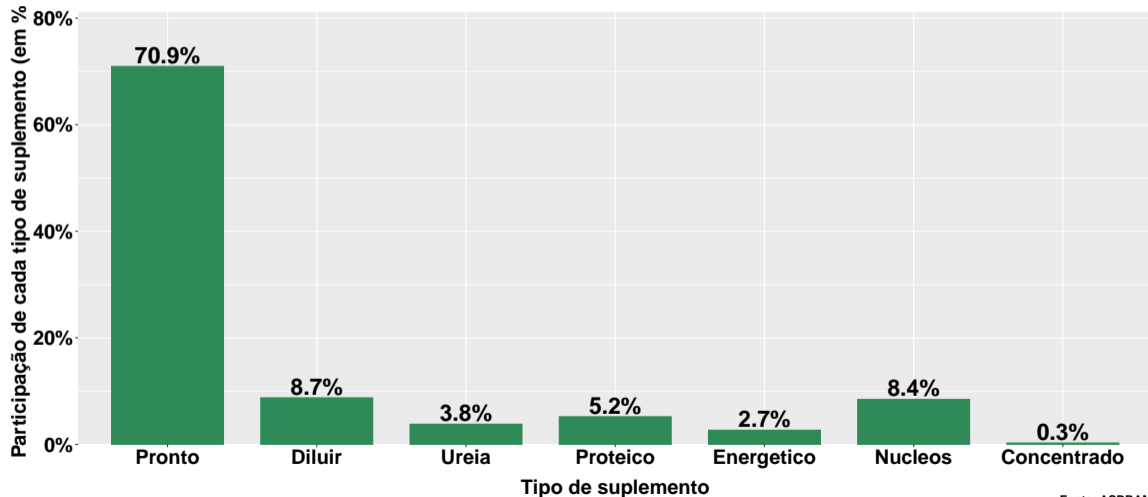
Fonte: ASBRAM

Contribuição de cada suplemento para variação interanual do número de animais suplementados

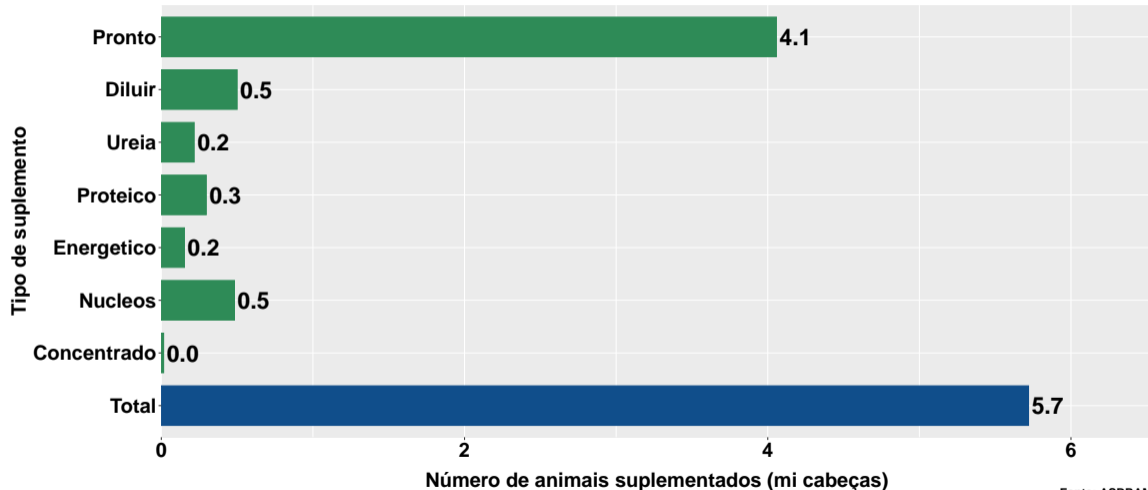


Fonte: ASBRAM

Participação de cada suplemento no número de animais suplementados no mês

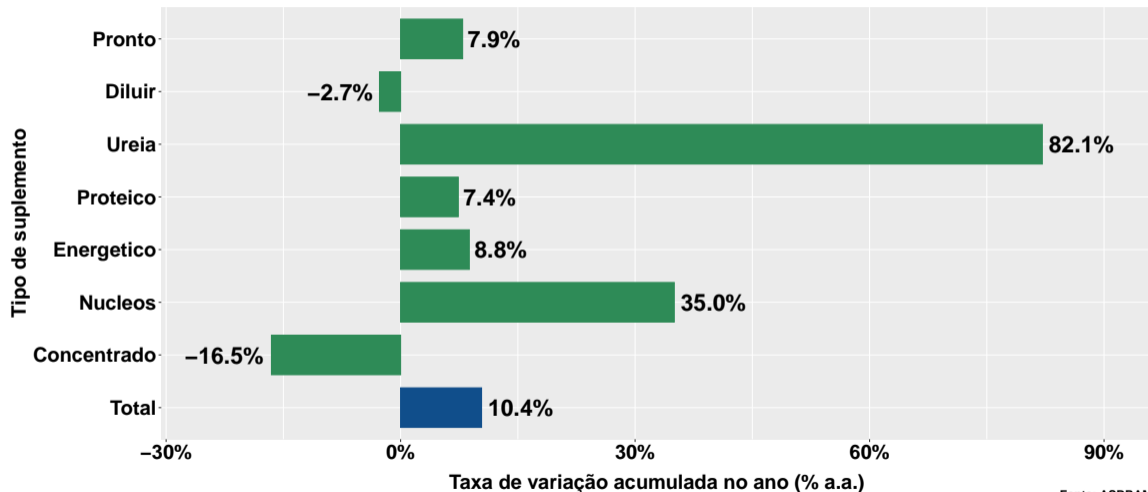


Número de animais suplementados no ano



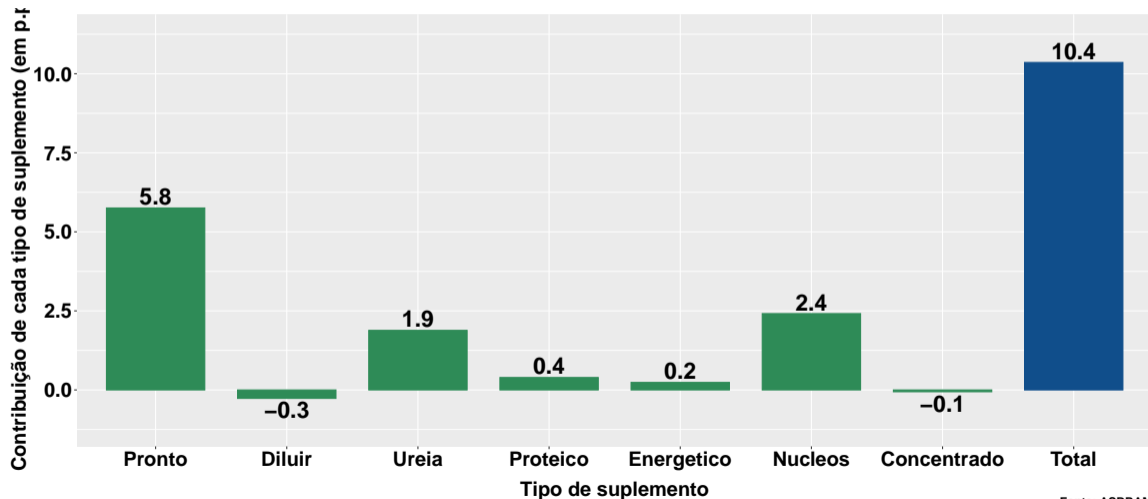
Fonte: ASBRAM

Varição do num. de animais suplementados no ano



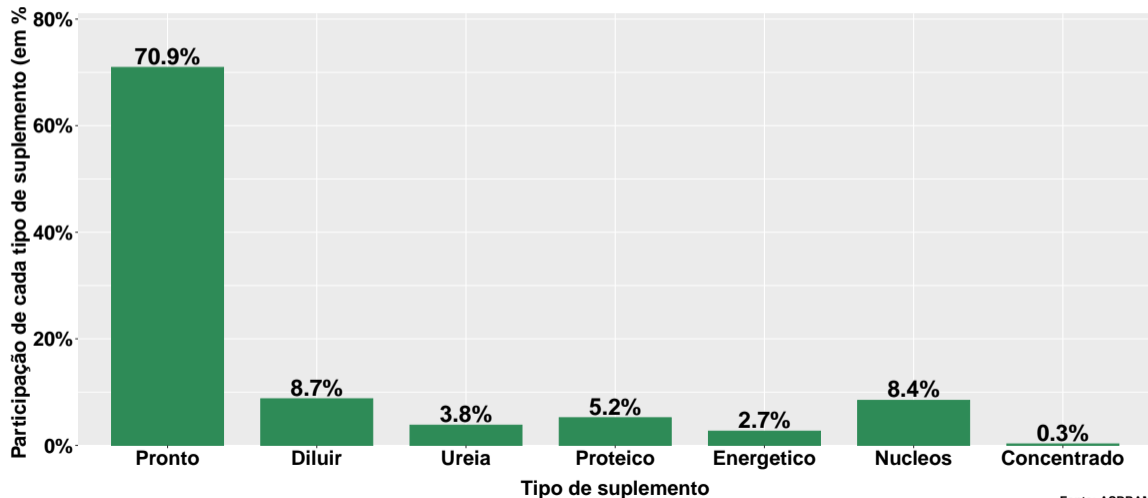
Fonte: ASBRAM

Contribuição de cada suplemento para variação do número de animais suplementados no ano

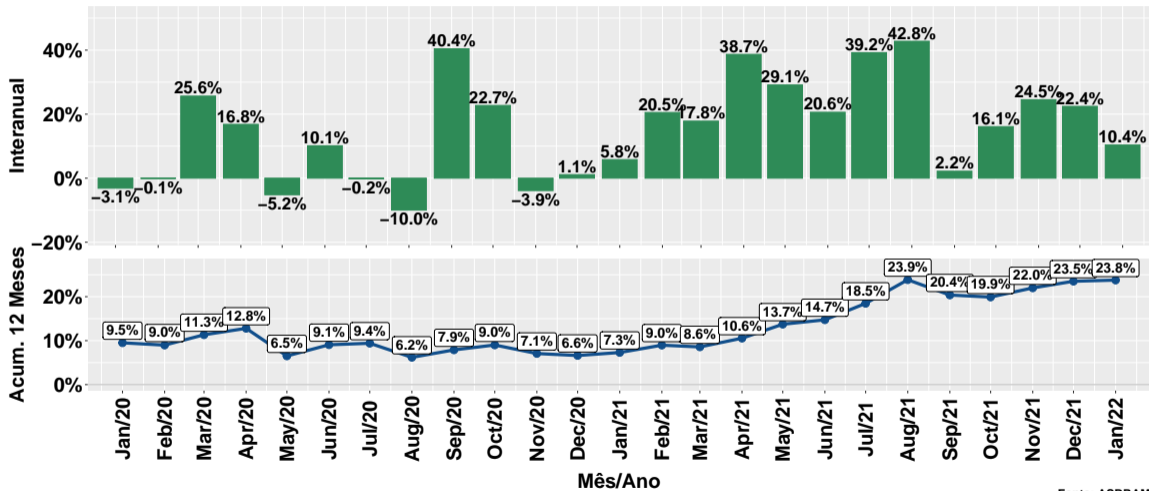


Fonte: ASBRAM

Participação de cada suplemento no número de animais suplementados no ano



Evolução do número de animais suplementados



Fonte: ASBRAM

Síntese de January/2022 (Parte 01)

	Num. animais ¹	Variação (%)			
		Mensal ²	Interanual ³	Acum. ano	12 meses
Pronto	4.1	-12.5%	7.9%	7.9%	28.5%
Diluir	0.5	5.6%	-2.7%	-2.7%	33.4%
Ureia	0.2	45.8%	82.1%	82.1%	121.8%
Proteico	0.3	-5.7%	7.4%	7.4%	3.7%
Energetico	0.2	-16.2%	8.8%	8.8%	27.5%
Nucleos	0.5	5.2%	35.0%	35.0%	-8.5%
Concentrado	0.0	-39.9%	-16.5%	-16.5%	-6.0%
Total	5.7	-8.3%	10.4%	10.4%	23.8%

Note: Fonte: ASBRAM

¹ Milhões de cabeças ² Mês/Mês anterior ³ Mês/Mesmo mês ano anterior

Síntese de January/2022 (Parte 02)

	Contribuição (em p.p.)			
	Mensal ²	Interanual ³	Acum. ano	12 meses
Pronto	-9.3	5.8	5.8	18.7
Diluir	0.4	-0.3	-0.3	3.3
Ureia	1.1	1.9	1.9	2.1
Proteico	-0.3	0.4	0.4	0.2
Energetico	-0.5	0.2	0.2	0.6
Nucleos	0.4	2.4	2.4	-1.2
Concentrado	-0.2	-0.1	-0.1	-0.0
Total	-8.3	10.4	10.4	23.8

Note: Fonte: ASBRAM

¹ Milhões de cabeças ² Mês/Mês anterior ³ Mês/Mesmo mês ano anterior