

Índice ASBRAM - Roraima

Desempenho Março/2022

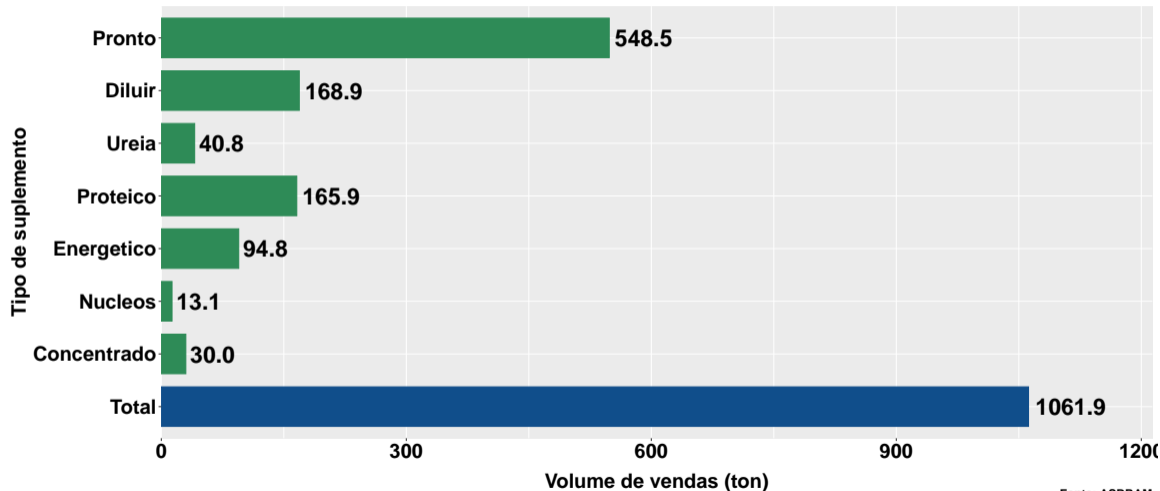
São Paulo, 14/04/2022

- 1 Volume de vendas de suplementos no Roraima
- 2 Número de animais suplementados no Roraima

Section 1

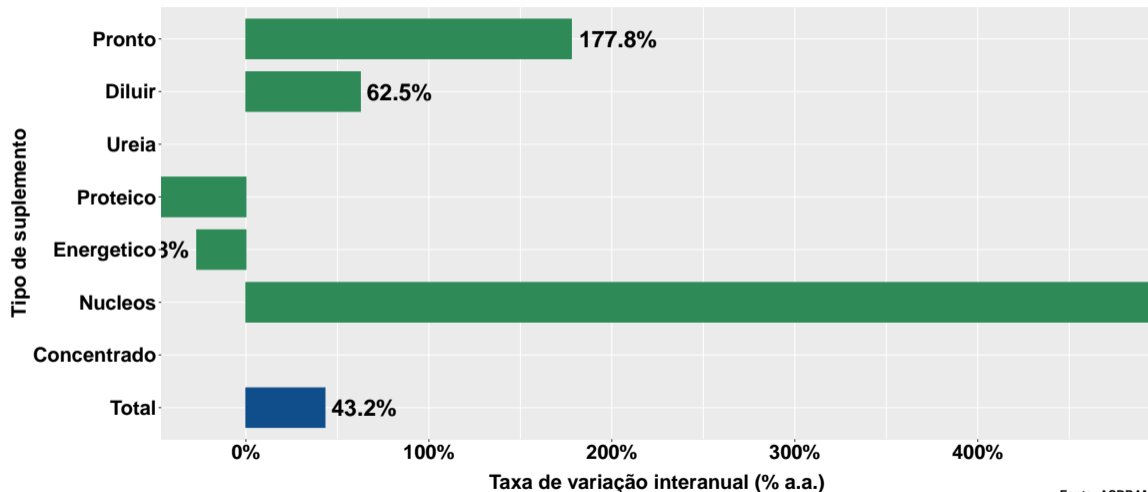
Volume de vendas de suplementos no Roraima

Volume de vendas no mês



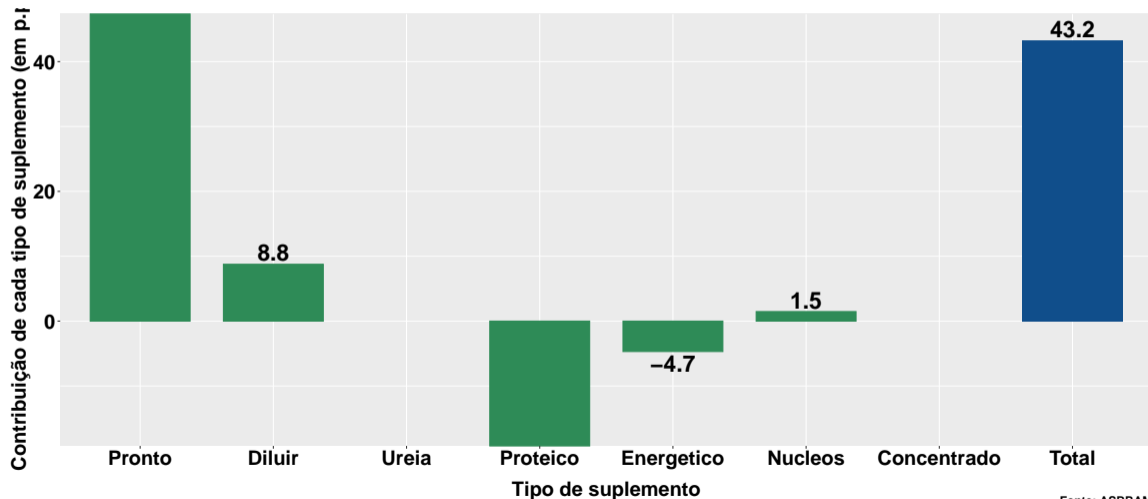
Fonte: ASBRAM

Variação interanual do volume de vendas



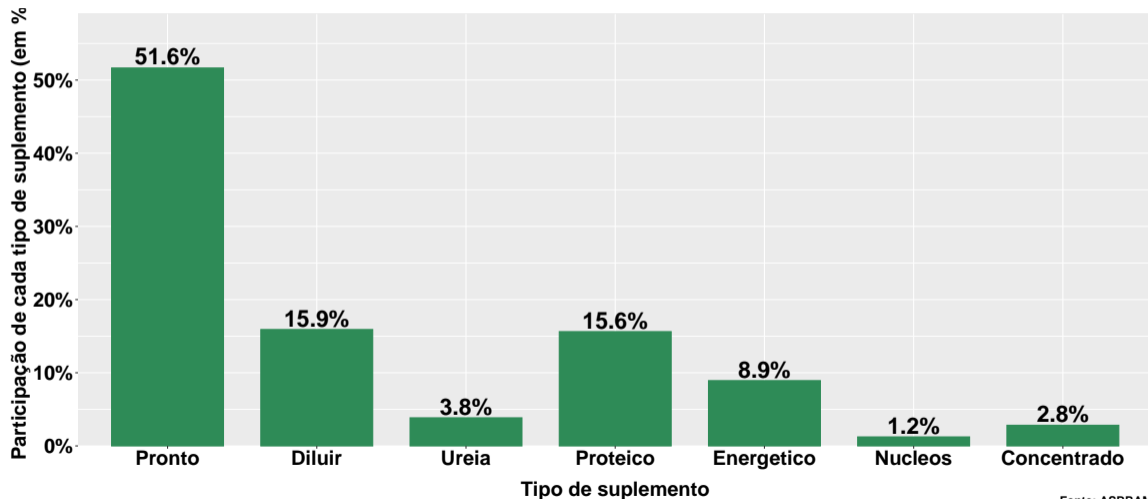
Fonte: ASBRAM

Contribuição de cada suplemento para variação interanual do volume de vendas



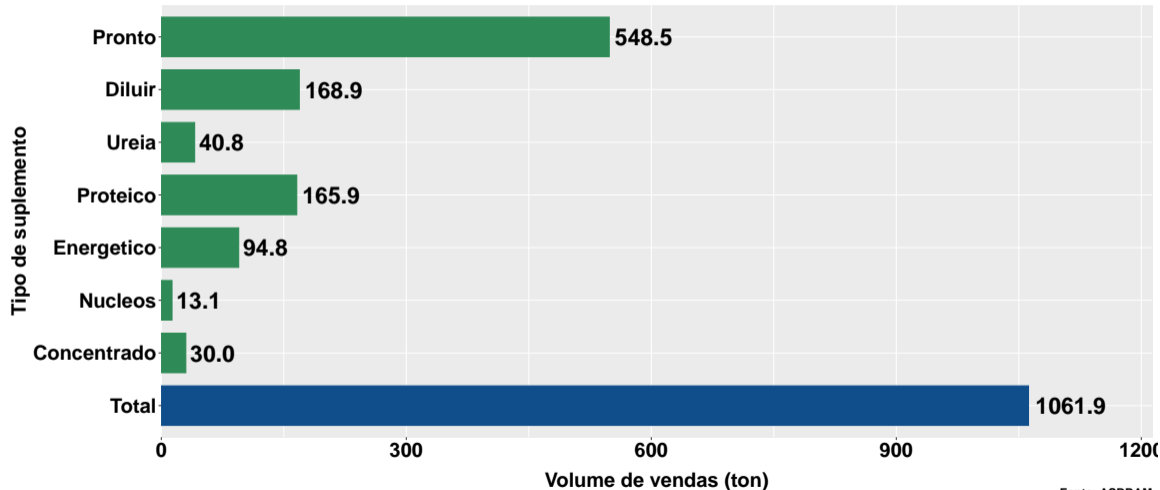
Fonte: ASBRAM

Participação de cada suplemento no volume total de vendas no mês



Fonte: ASBRAM

Volume de vendas acumulado no ano



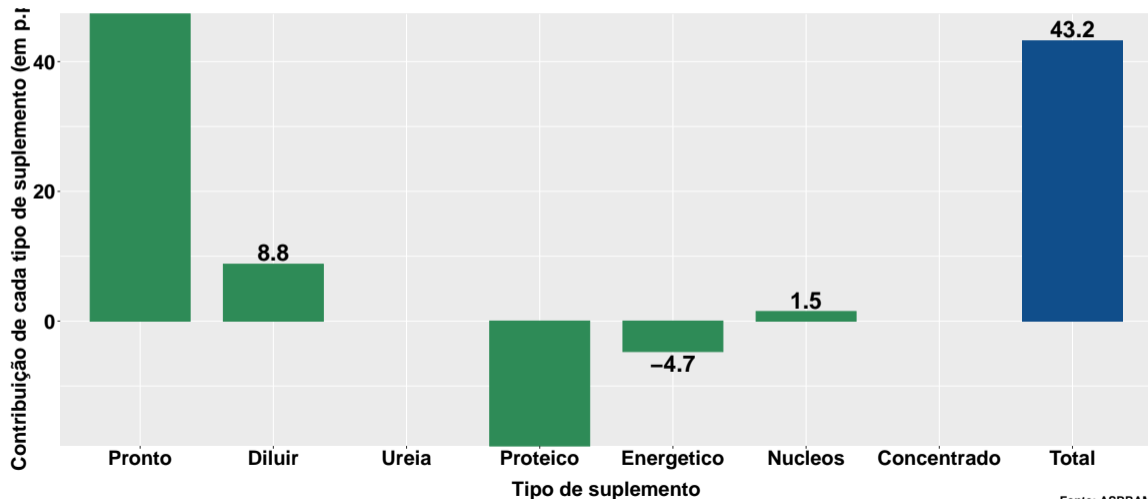
Fonte: ASBRAM

Variação do volume de vendas acumulado no ano



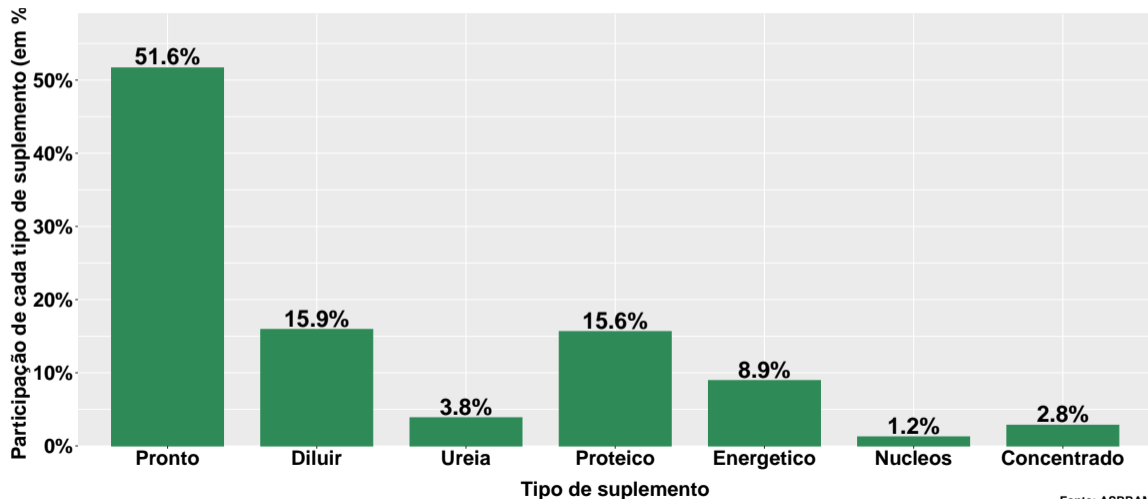
Fonte: ASBRAM

Contribuição de cada suplemento para variação do volume de vendas acumulado no ano



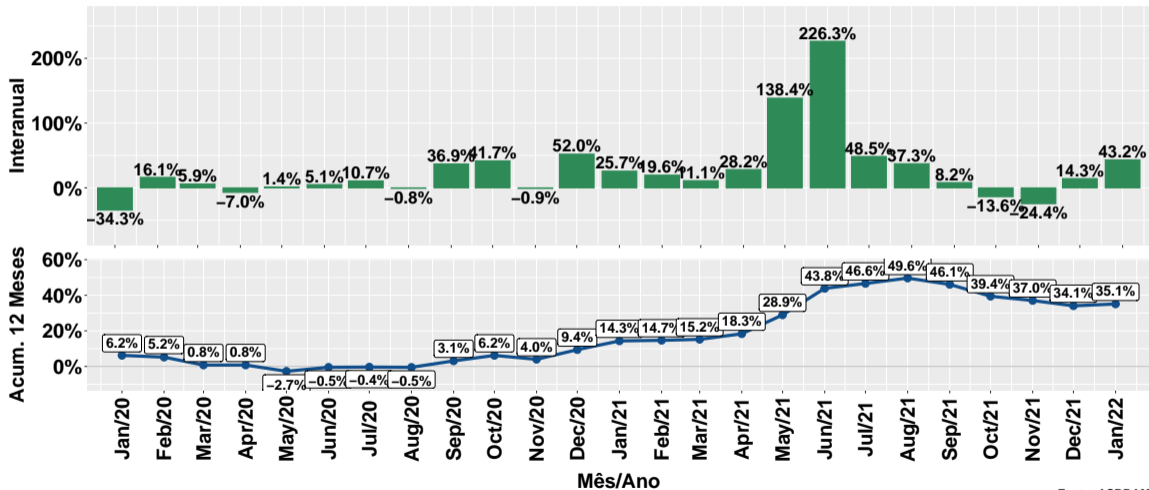
Fonte: ASBRAM

Participação de cada suplemento no volume total de vendas no mês



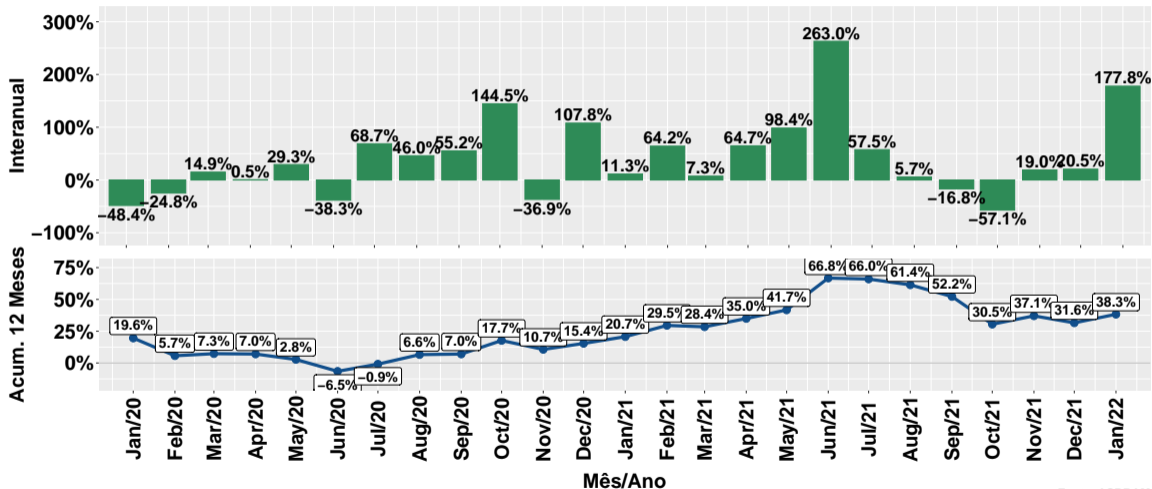
Fonte: ASBRAM

Evolução do volume total de vendas



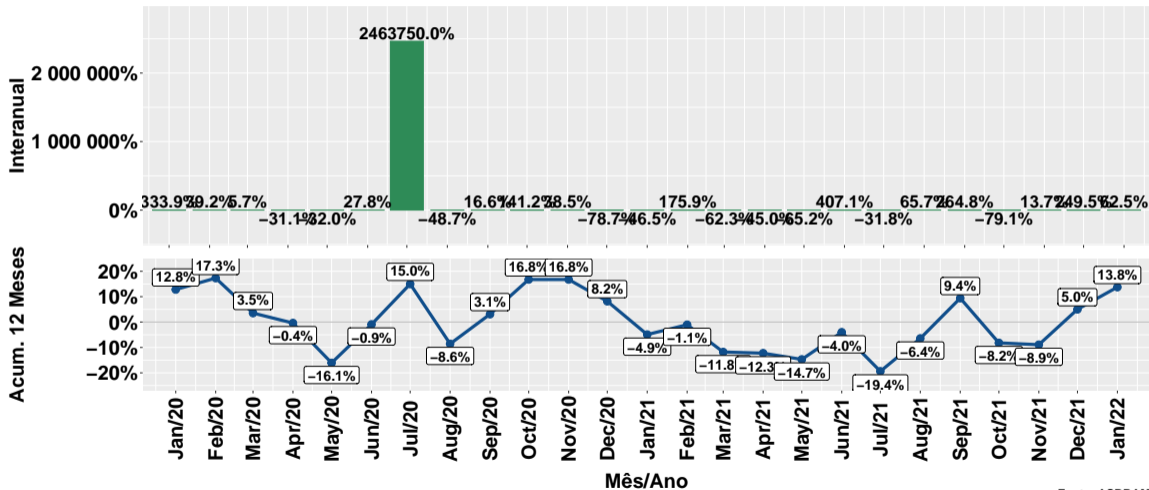
Fonte: ASBRAM

Evolução do volume de vendas: Pronto para uso



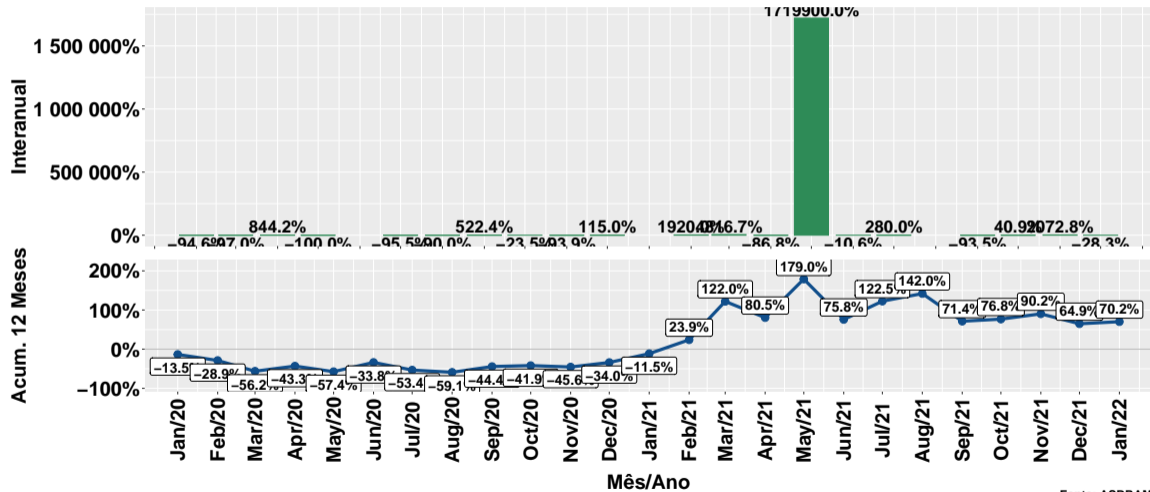
Fonte: ASBRAM

Evolução do volume de vendas: Para diluir



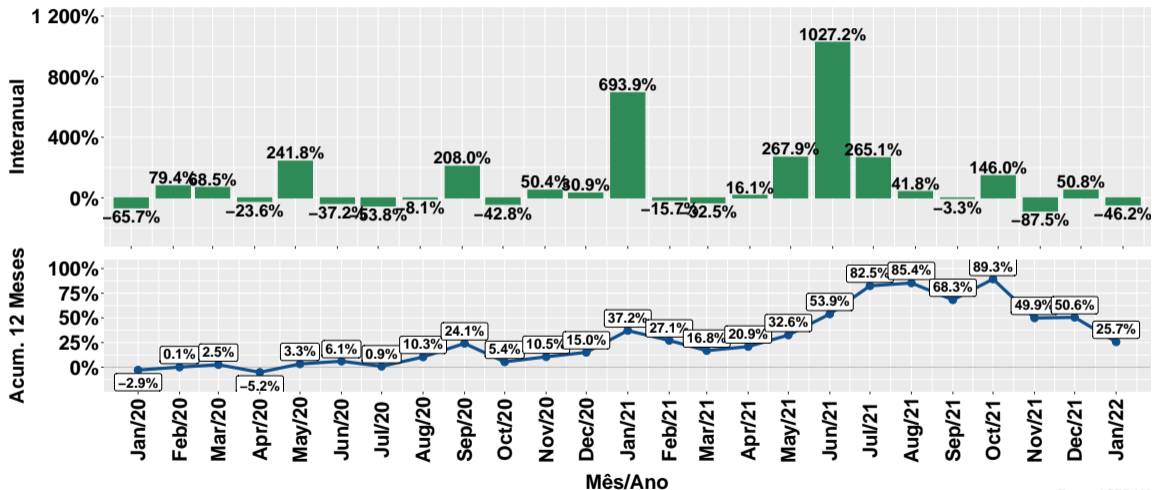
Fonte: ASBRAM

Evolução do volume de vendas: Ureia



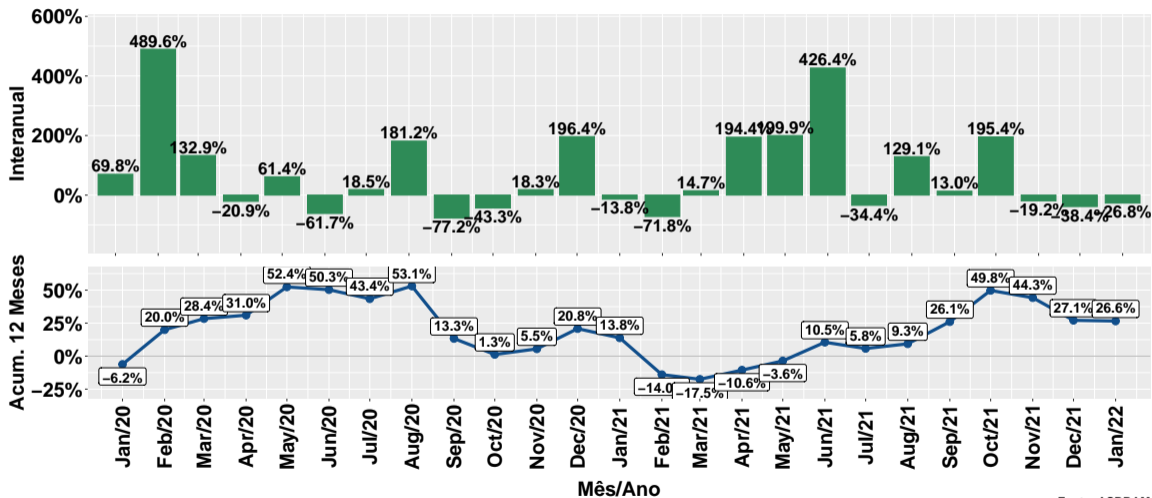
Fonte: ASBRAM

Evolução do volume de vendas: Proteico



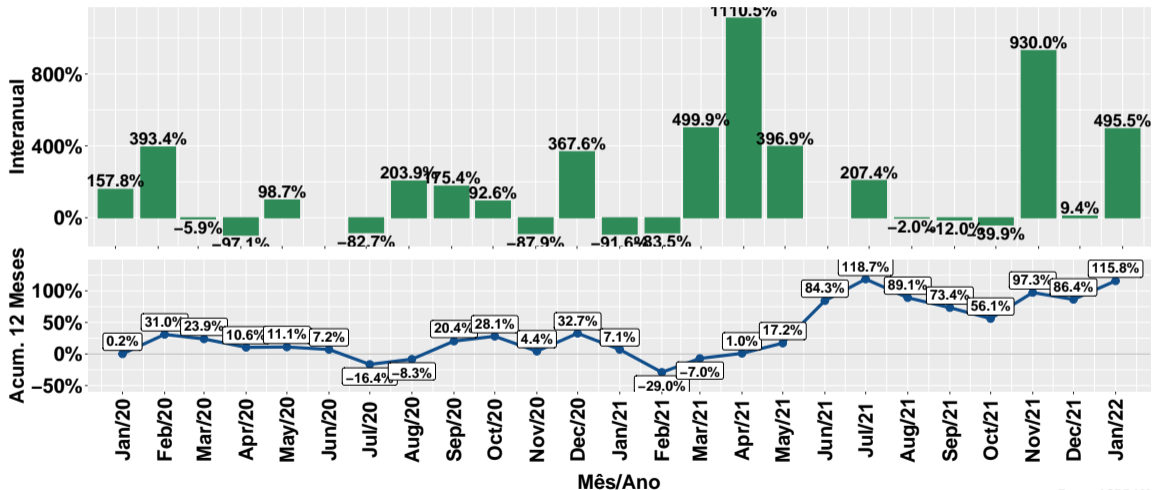
Fonte: ASBRAM

Evolução do volume de vendas: Prot. energético



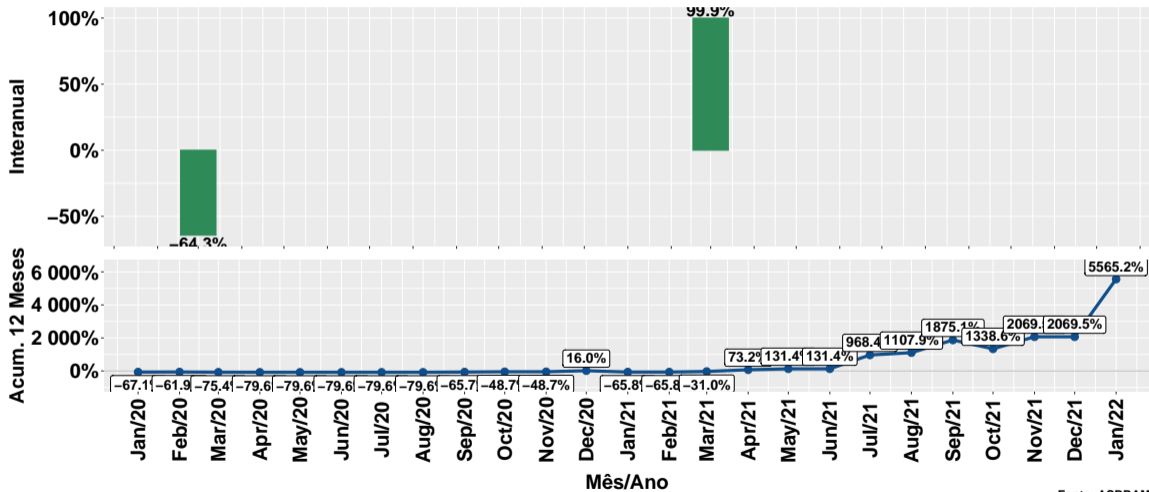
Fonte: ASBRAM

Evolução do volume de vendas: Núcleos



Fonte: ASBRAM

Evolução do volume de vendas: Concentrado



Fonte: ASBRAM

Síntese de January/2022 (Parte 01)

	Vol. vendas ¹	Variação (%)			
		Mensal ²	Interanual ³	Acum. ano	12 meses
Pronto	548.5	-12.9%	177.8%	177.8%	38.3%
Diluir	168.9	6.0%	62.5%	62.5%	13.8%
Ureia	40.8	-62.0%	NA%	Inf%	70.2%
Proteico	165.9	29.3%	-46.2%	-46.2%	25.7%
Energetico	94.8	-23.5%	-26.8%	-26.8%	26.6%
Nucleos	13.1	-24.7%	495.5%	495.5%	115.8%
Concentrado	30.0	NA%	NA%	Inf%	5565.2%
Total	1061.9	-8.9%	43.2%	43.2%	35.1%

Note: Fonte: ASBRAM

¹ Em toneladas ² Mês/Mês anterior ³ Mês/Mesmo mês ano anterior

Síntese de January/2022 (Parte 02)

	Contribuição (em p.p.)			
	Mensal ²	Interanual ³	Acum. ano	12 meses
Pronto	-7.0	47.3	47.3	16.2
Diluir	0.8	8.8	8.8	2.2
Ureia	-5.7	NA	NaN	4.8
Proteico	3.2	-19.2	-19.2	5.0
Energetico	-2.5	-4.7	-4.7	3.6
Nucleos	-0.4	1.5	1.5	1.9
Concentrado	NA	NA	NaN	1.3
Total	-8.9	43.2	43.2	35.1

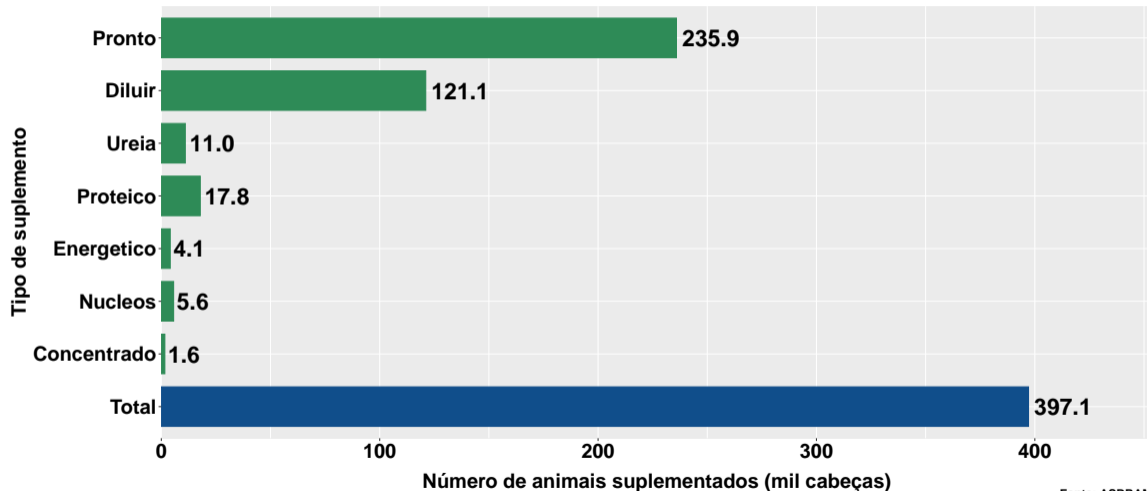
Note: Fonte: ASBRAM

¹ Em toneladas ² Mês/Mês anterior ³ Mês/Mesmo mês ano anterior

Section 2

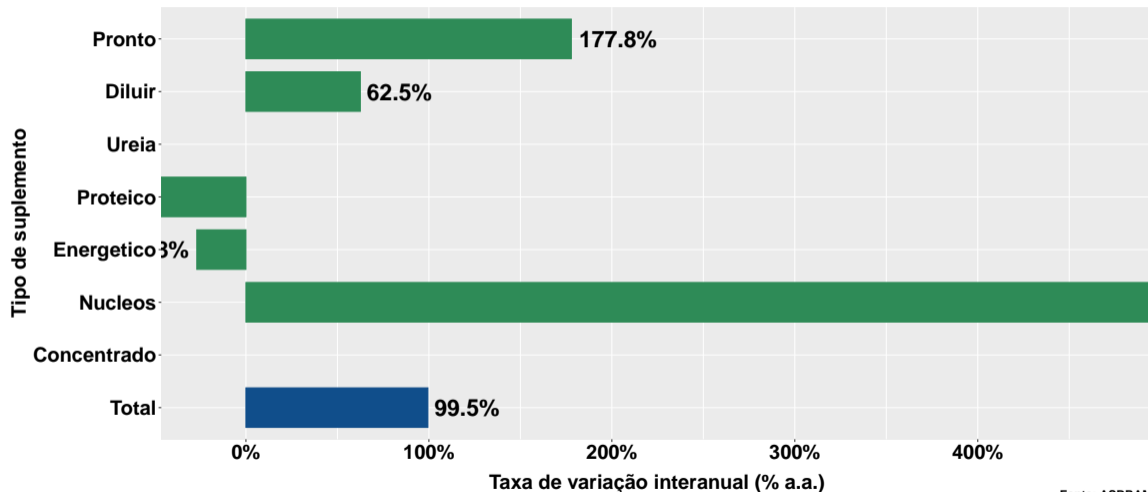
Número de animais suplementados no Roraima

Número de animais suplementados



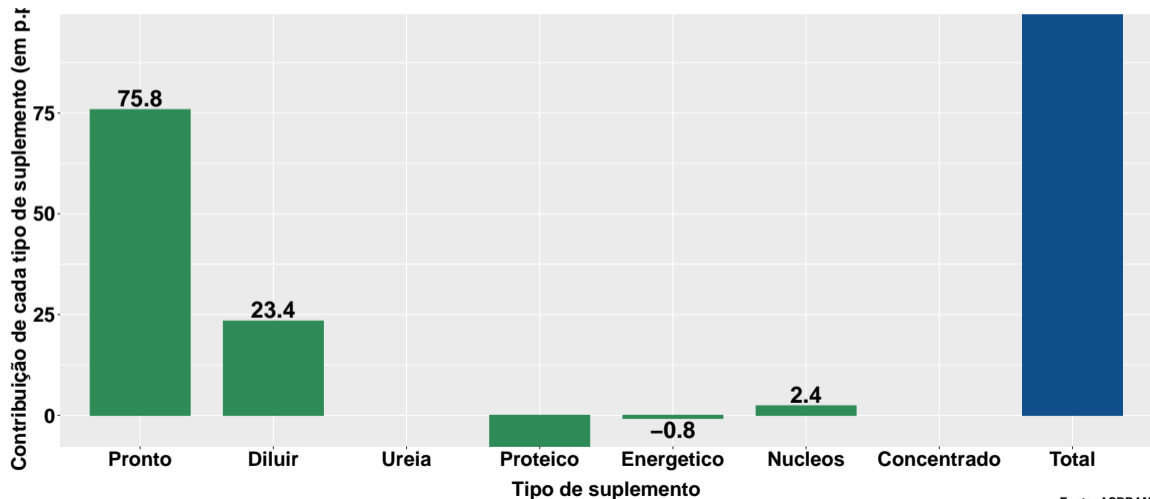
Fonte: ASBRAM

Var. interanual do num. de animais suplementados



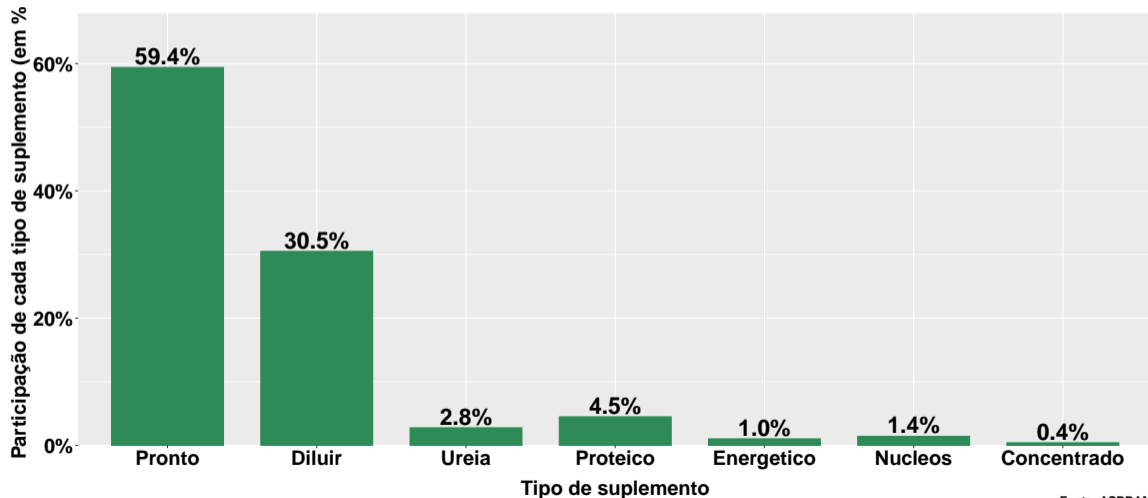
Fonte: ASBRAM

Contribuição de cada suplemento para variação interanual do número de animais suplementados



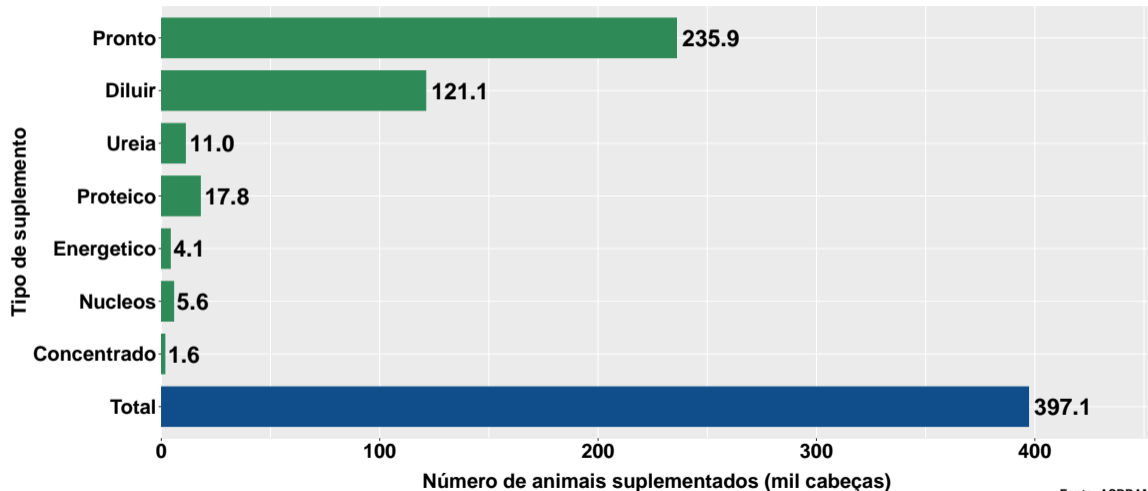
Fonte: ASBRAM

Participação de cada suplemento no número de animais suplementados no mês



Fonte: ASBRAM

Número de animais suplementados no ano



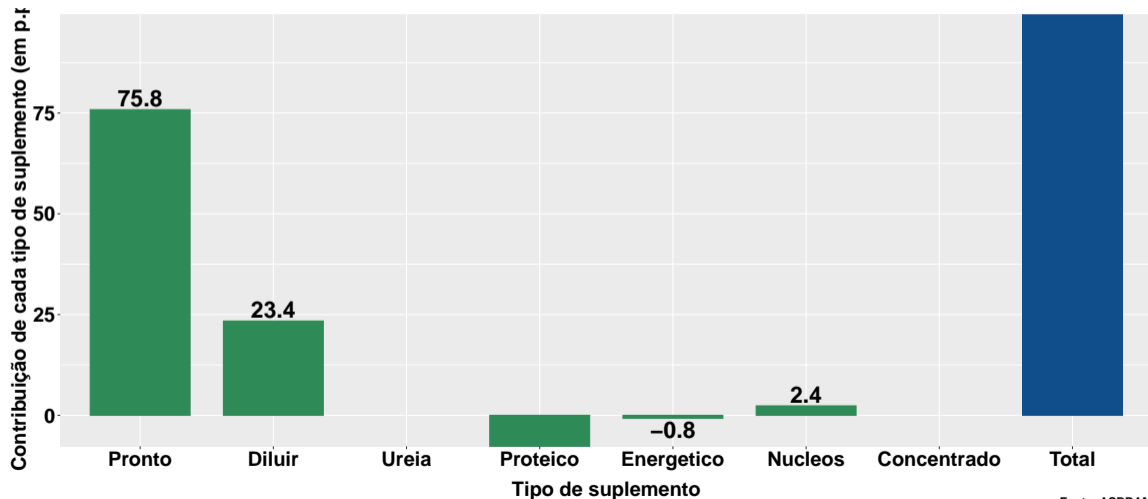
Fonte: ASBRAM

Variação do num. de animais suplementados no ano



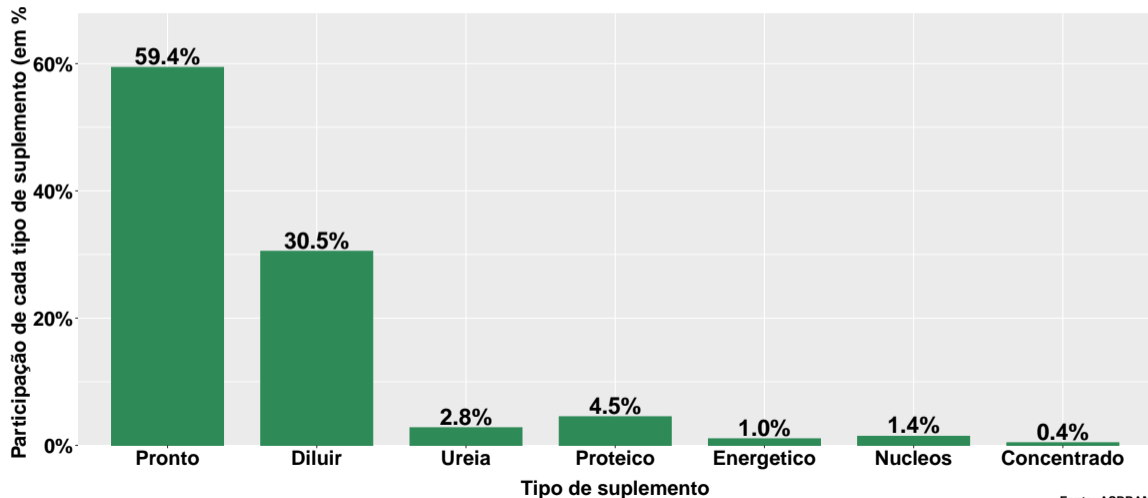
Fonte: ASBRAM

Contribuição de cada suplemento para variação do número de animais suplementados no ano



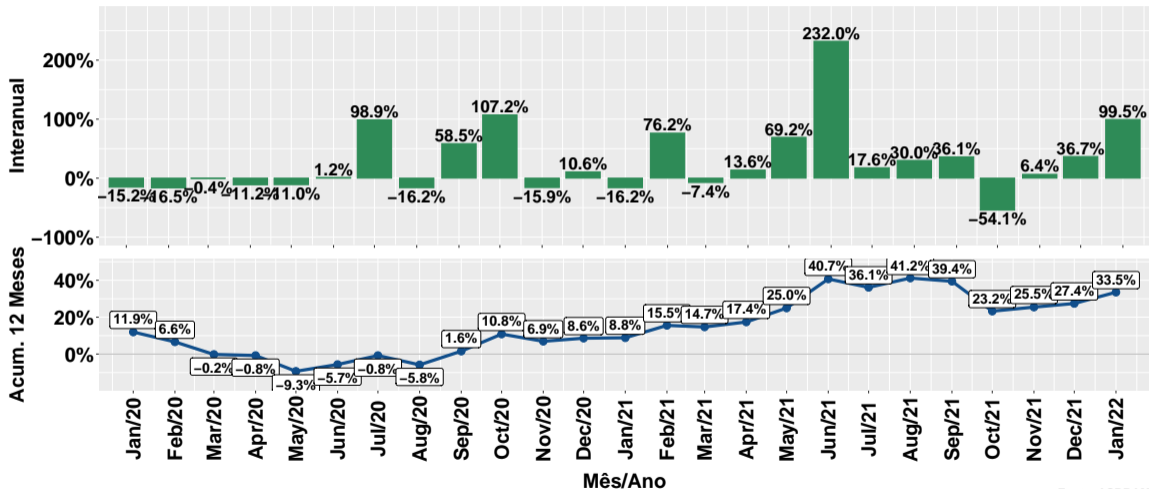
Fonte: ASBRAM

Participação de cada suplemento no número de animais suplementados no ano



Fonte: ASBRAM

Evolução do número de animais suplementados



Fonte: ASBRAM

Síntese de January/2022 (Parte 01)

	Num. animais ¹	Variação (%)			
		Mensal ²	Interanual ³	Acum. ano	12 meses
Pronto	235.9	-12.9%	177.8%	177.8%	39.1%
Diluir	121.1	6.0%	62.5%	62.5%	15.1%
Ureia	11.0	-62.0%	NA%	Inf%	69.5%
Proteico	17.8	29.3%	-46.2%	-46.2%	25.3%
Energetico	4.1	-23.5%	-26.8%	-26.8%	26.0%
Nucleos	5.6	-24.7%	495.5%	495.5%	115.0%
Concentrado	1.6	NA%	NA%	Inf%	5660.8%
Total	397.1	-9.9%	99.5%	99.5%	33.5%

Note: Fonte: ASBRAM

¹ Mil cabeças ² Mês/Mês anterior ³ Mês/Mesmo mês ano anterior

Síntese de January/2022 (Parte 02)

	Contribuição (em p.p.)			
	Mensal ²	Interanual ³	Acum. ano	12 meses
Pronto	-7.9	75.8	75.8	20.4
Diluir	1.6	23.4	23.4	4.9
Ureia	-4.1	NA	NaN	3.7
Proteico	0.9	-7.7	-7.7	1.5
Energetico	-0.3	-0.8	-0.8	0.4
Nucleos	-0.4	2.4	2.4	2.4
Concentrado	NA	NA	NaN	0.2
Total	-9.9	99.5	99.5	33.5

Note: Fonte: ASBRAM

¹ Mil cabeças ² Mês/Mês anterior ³ Mês/Mesmo mês ano anterior