

Índice ASBRAM - Rio Grande do Sul

Desempenho Março/2022

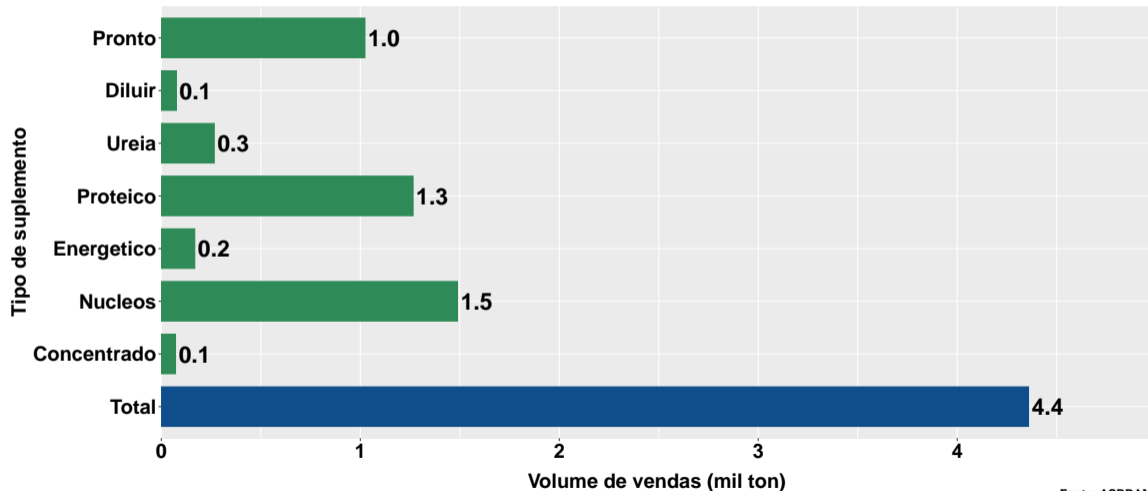
São Paulo, 14/04/2022

- 1 Volume de vendas de suplementos no Rio Grande do Sul
- 2 Número de animais suplementados no Rio Grande do Sul

Section 1

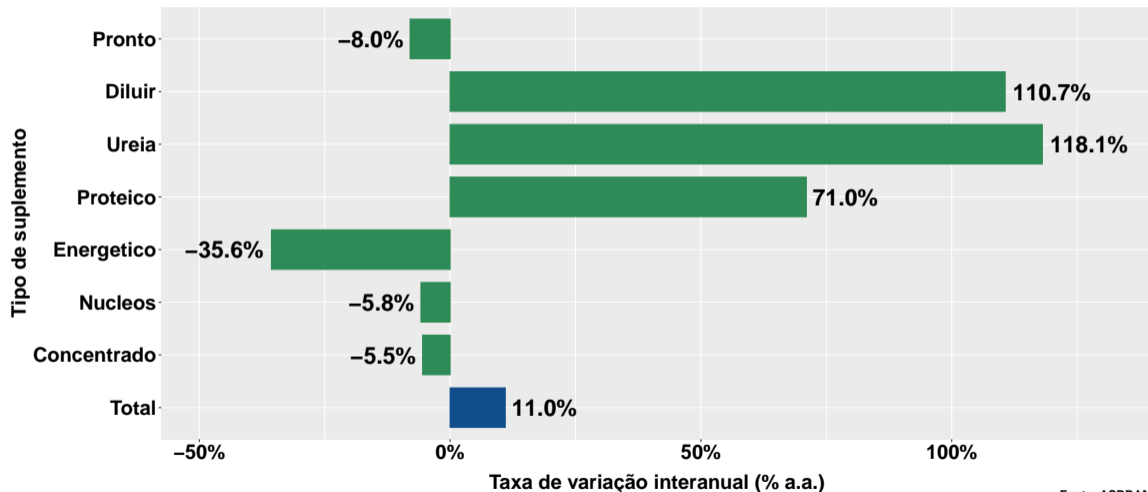
Volume de vendas de suplementos no Rio Grande do Sul

Volume de vendas no mês



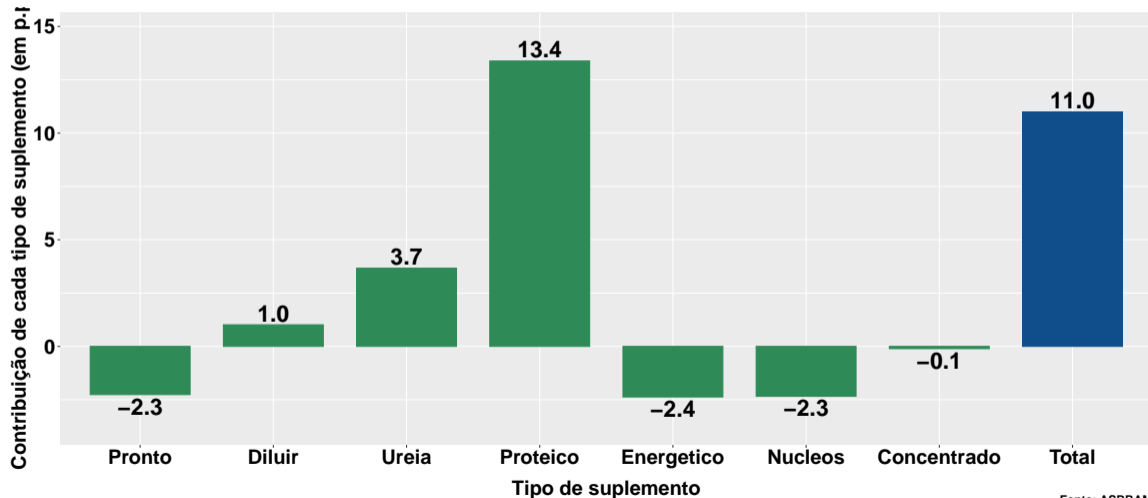
Fonte: ASBRAM

Variação interanual do volume de vendas



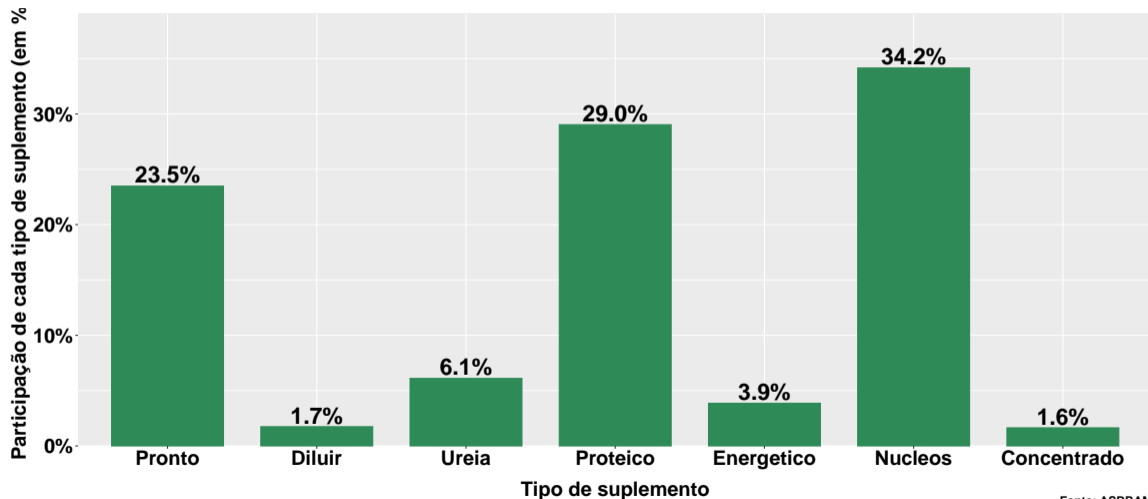
Fonte: ASBRAM

Contribuição de cada suplemento para variação interanual do volume de vendas



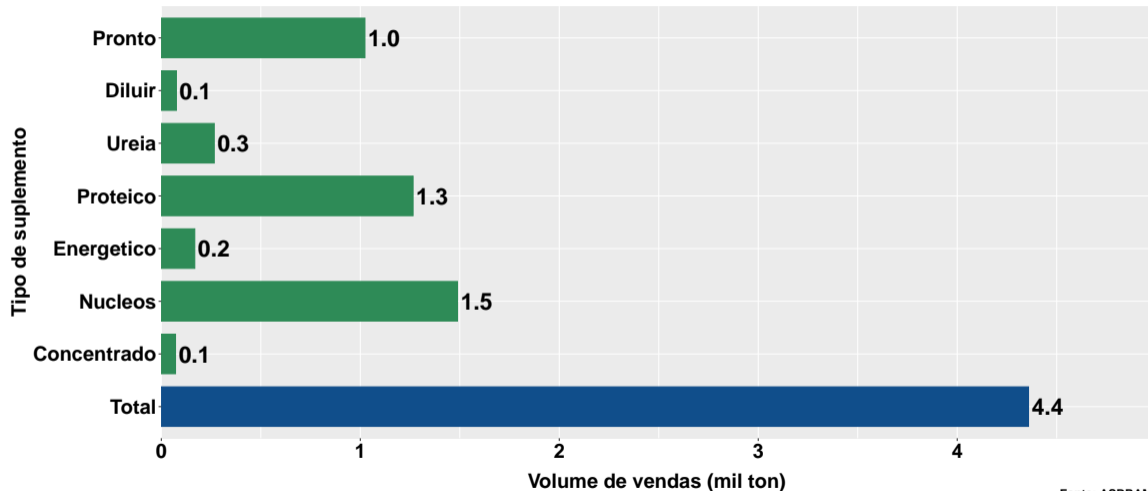
Fonte: ASBRAM

Participação de cada suplemento no volume total de vendas no mês



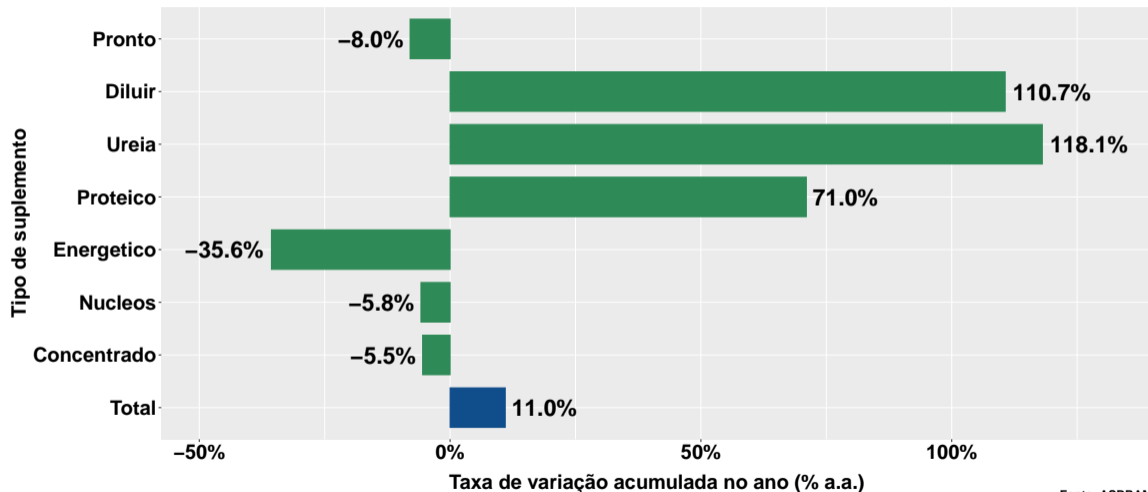
Fonte: ASBRAM

Volume de vendas acumulado no ano



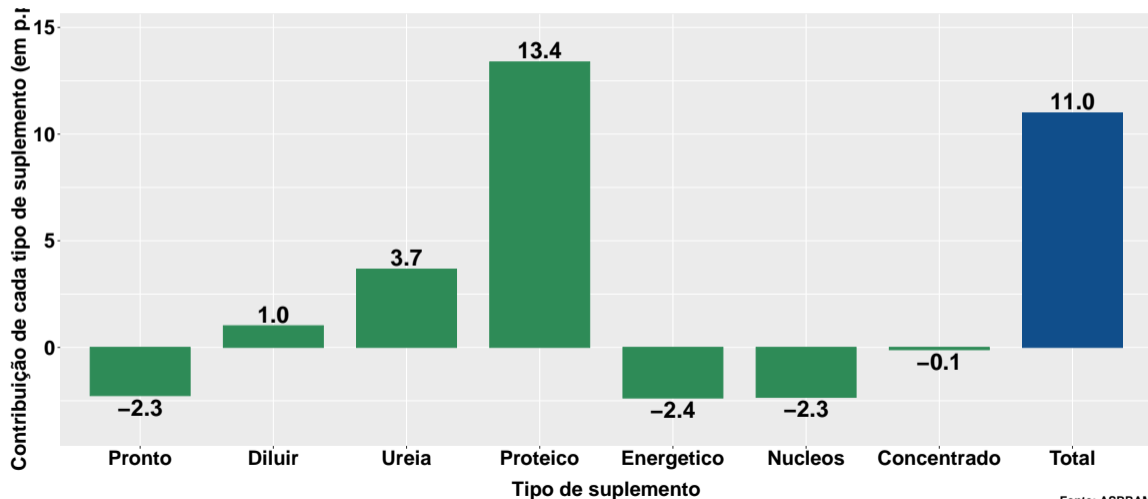
Fonte: ASBRAM

Variação do volume de vendas acumulado no ano



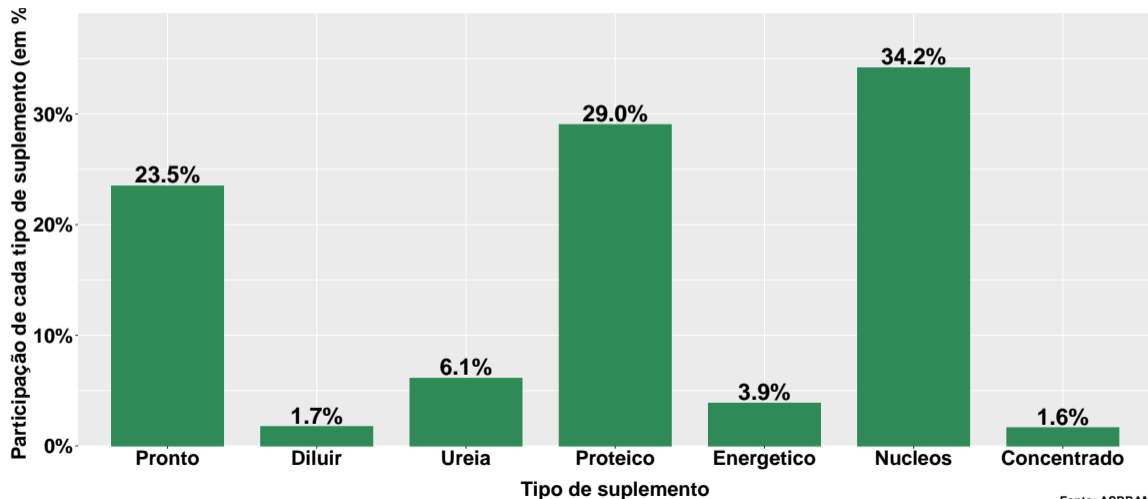
Fonte: ASBRAM

Contribuição de cada suplemento para variação do volume de vendas acumulado no ano



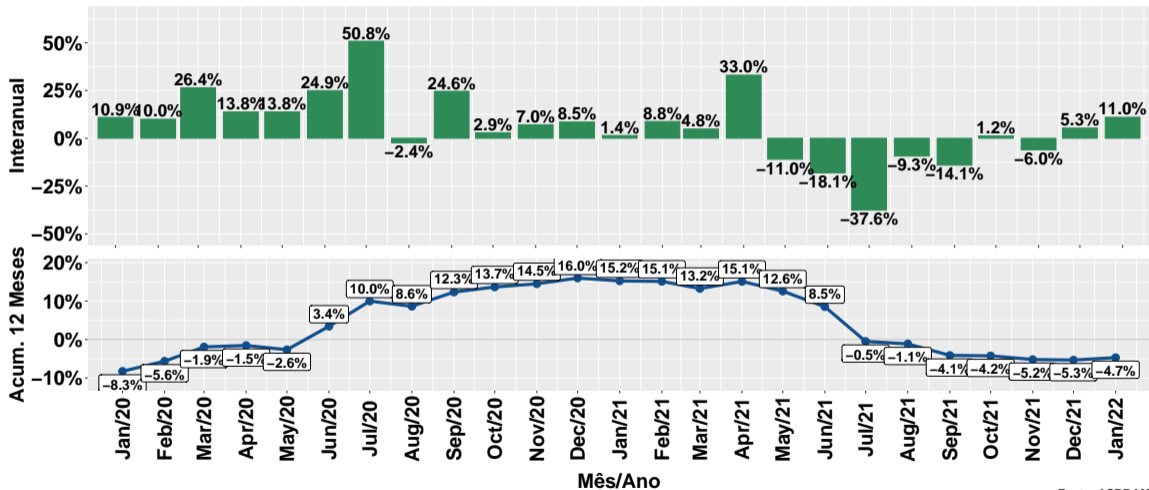
Fonte: ASBRAM

Participação de cada suplemento no volume total de vendas no mês



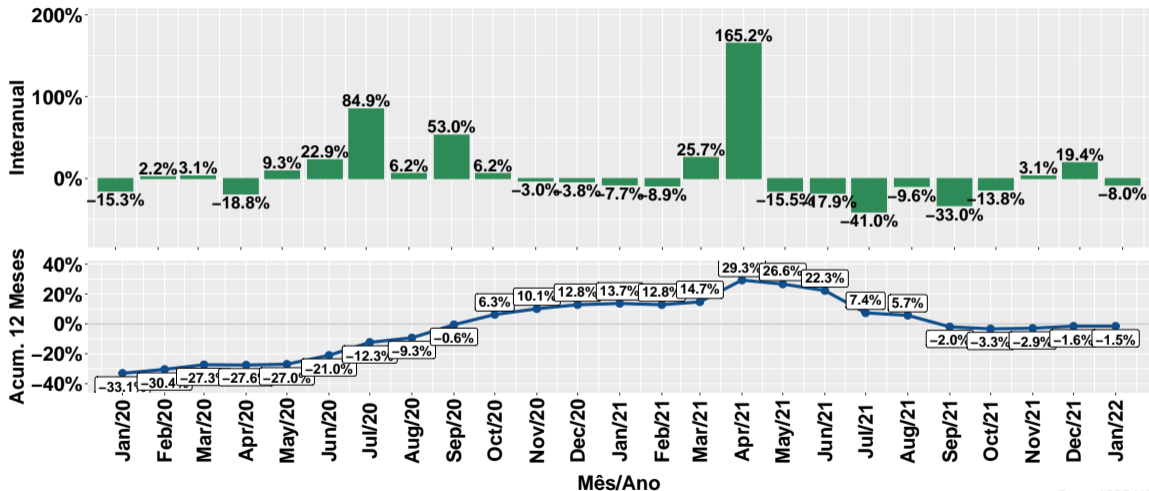
Fonte: ASBRAM

Evolução do volume total de vendas



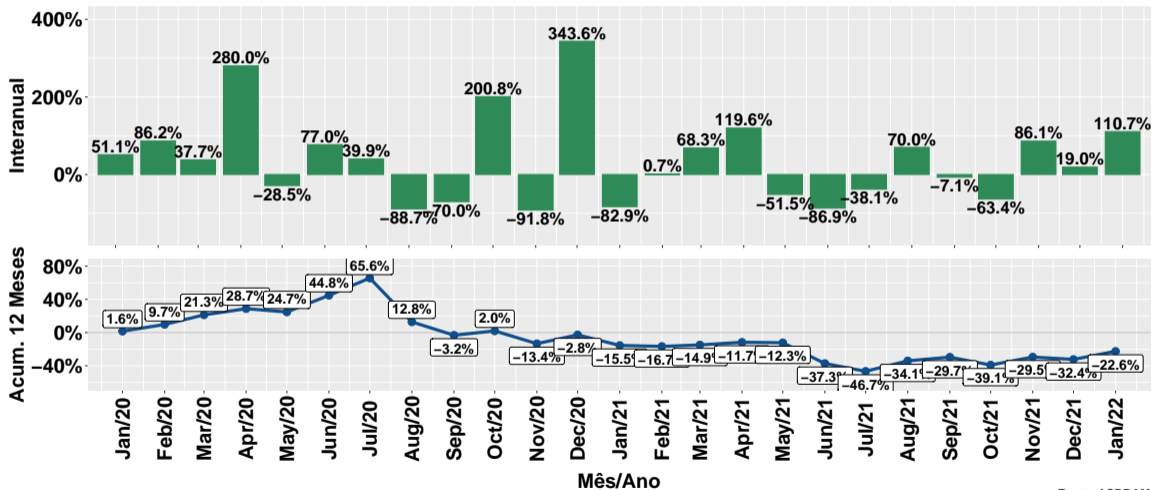
Fonte: ASBRAM

Evolução do volume de vendas: Pronto para uso



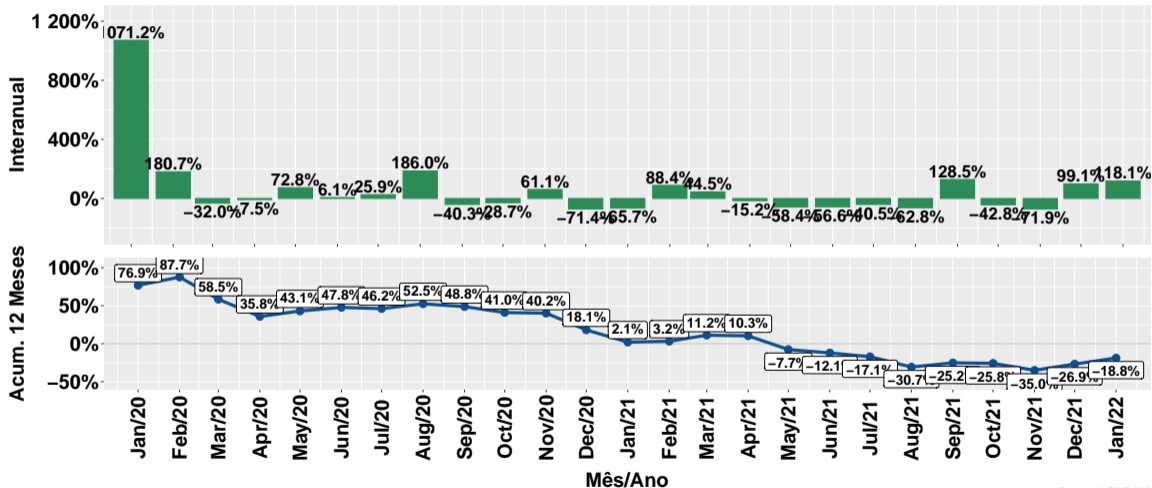
Fonte: ASBRAM

Evolução do volume de vendas: Para diluir



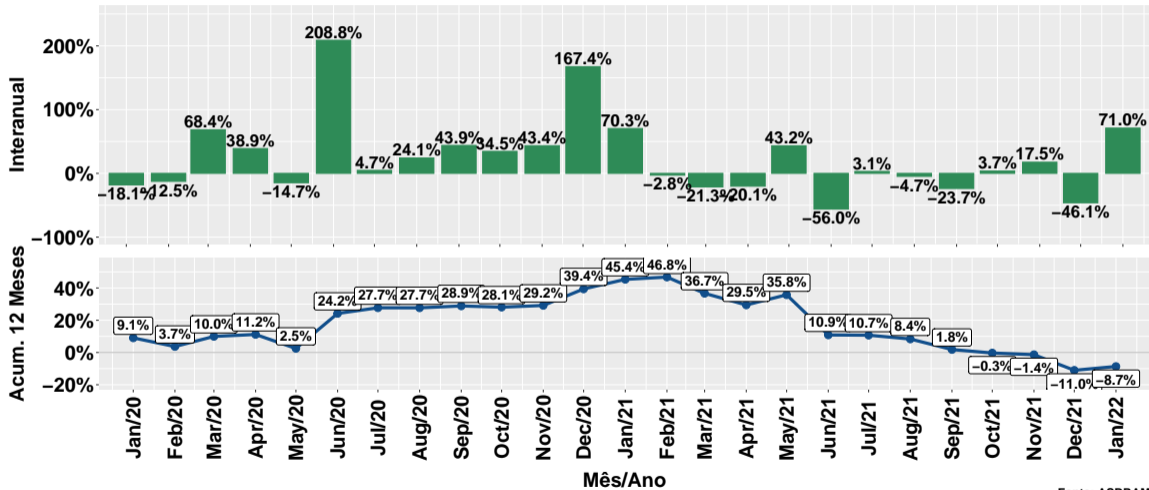
Fonte: ASBRAM

Evolução do volume de vendas: Ureia



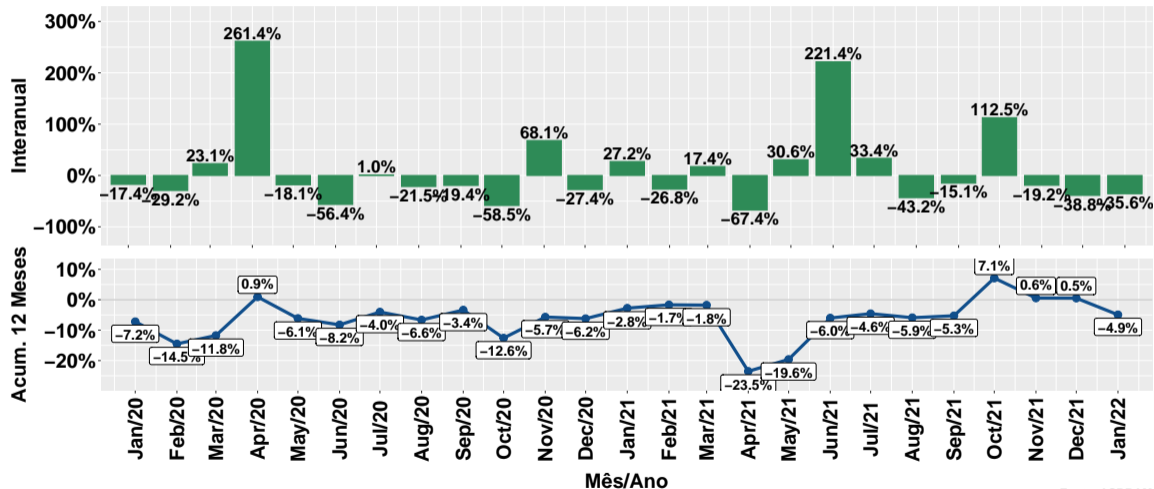
Fonte: ASBRAM

Evolução do volume de vendas: Proteico



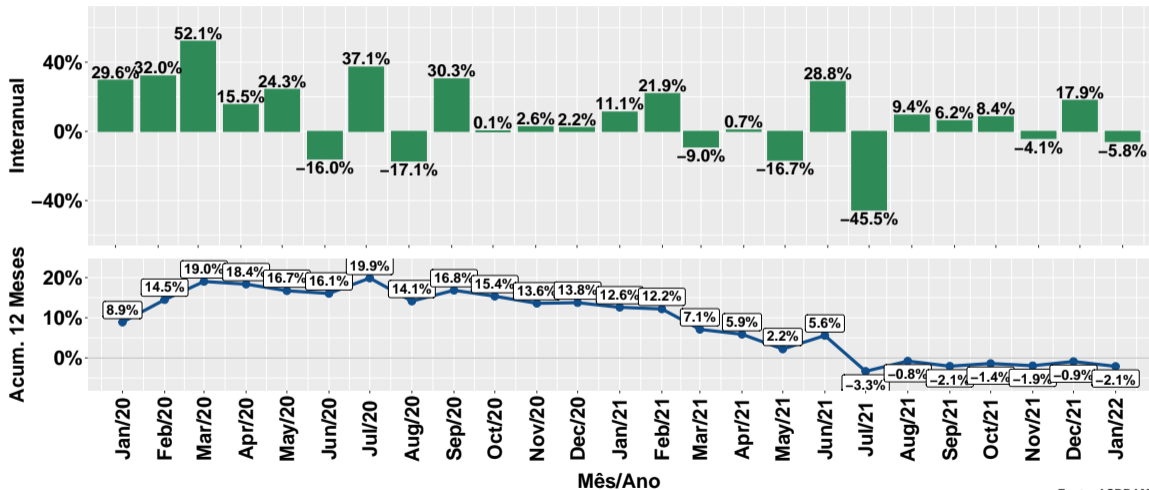
Fonte: ASBRAM

Evolução do volume de vendas: Prot. energético



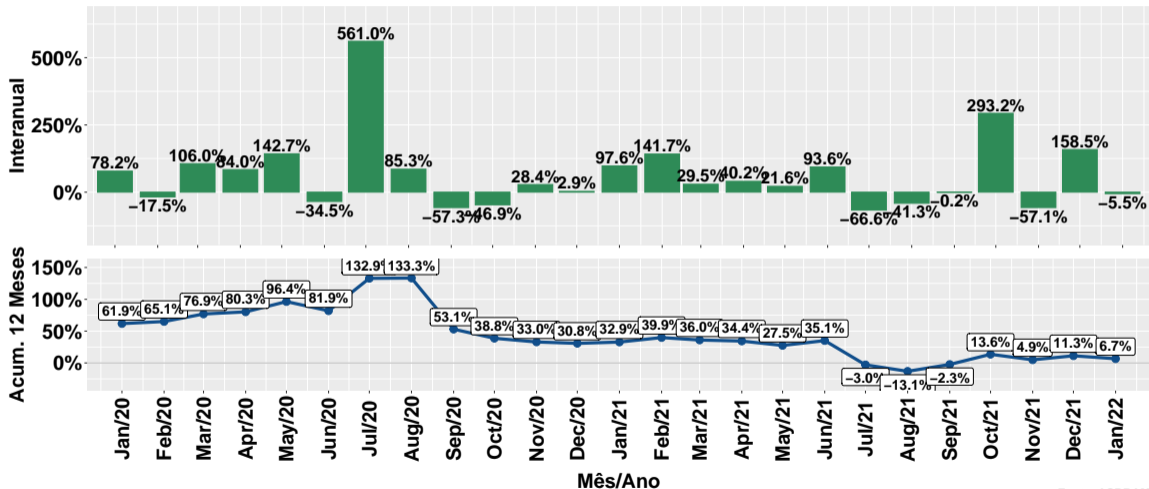
Fonte: ASBRAM

Evolução do volume de vendas: Núcleos



Fonte: ASBRAM

Evolução do volume de vendas: Concentrado



Fonte: ASBRAM

Síntese de January/2022 (Parte 01)

	Vol. vendas ¹	Variação (%)			
		Mensal ²	Interanual ³	Acum. ano	12 meses
Pronto	1.0	-27.3%	-8.0%	-8.0%	-1.5%
Diluir	0.1	-55.6%	110.7%	110.7%	-22.6%
Ureia	0.3	3.0%	118.1%	118.1%	-18.8%
Proteico	1.3	151.3%	71.0%	71.0%	-8.7%
Energetico	0.2	114.1%	-35.6%	-35.6%	-4.9%
Nucleos	1.5	-6.9%	-5.8%	-5.8%	-2.1%
Concentrado	0.1	-28.8%	-5.5%	-5.5%	6.7%
Total	4.4	5.9%	11.0%	11.0%	-4.7%

Note: Fonte: ASBRAM

¹ Em mil toneladas ² Mês/Mês anterior ³ Mês/Mesmo mês ano anterior

Síntese de January/2022 (Parte 02)

	Contribuição (em p.p.)			
	Mensal ²	Interanual ³	Acum. ano	12 meses
Pronto	-9.3	-2.3	-2.3	-0.5
Diluir	-2.3	1.0	1.0	-0.6
Ureia	0.2	3.7	3.7	-1.2
Proteico	18.5	13.4	13.4	-1.5
Energetico	2.2	-2.4	-2.4	-0.2
Nucleos	-2.7	-2.3	-2.3	-0.7
Concentrado	-0.7	-0.1	-0.1	0.1
Total	5.9	11.0	11.0	-4.7

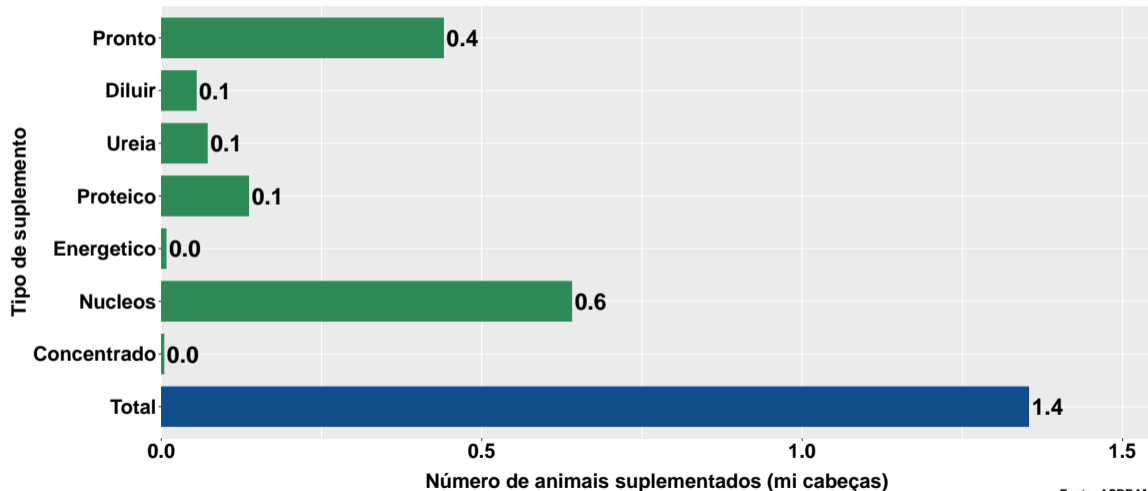
Note: Fonte: ASBRAM

¹ Em mil toneladas ² Mês/Mês anterior ³ Mês/Mesmo mês ano anterior

Section 2

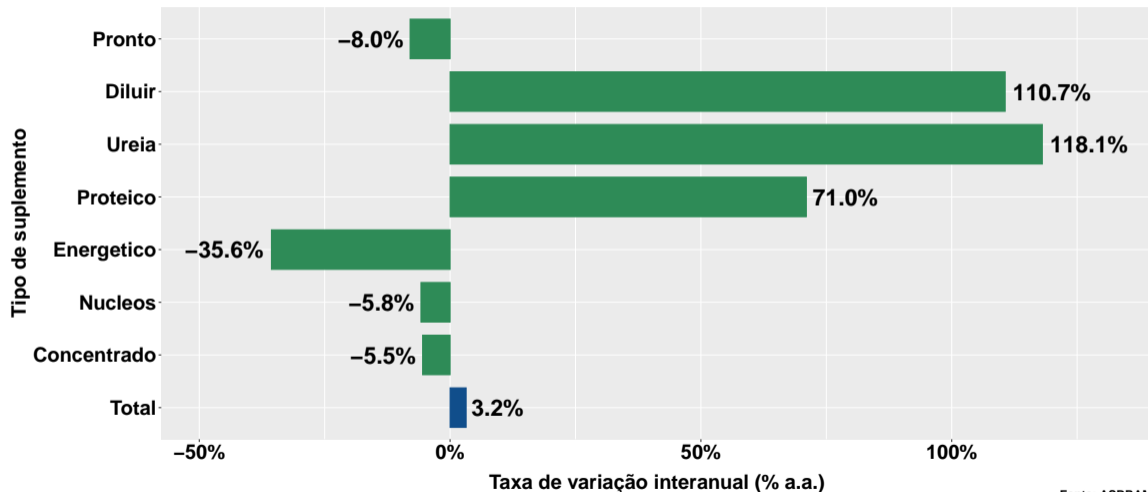
Número de animais suplementados no Rio Grande do Sul

Número de animais suplementados



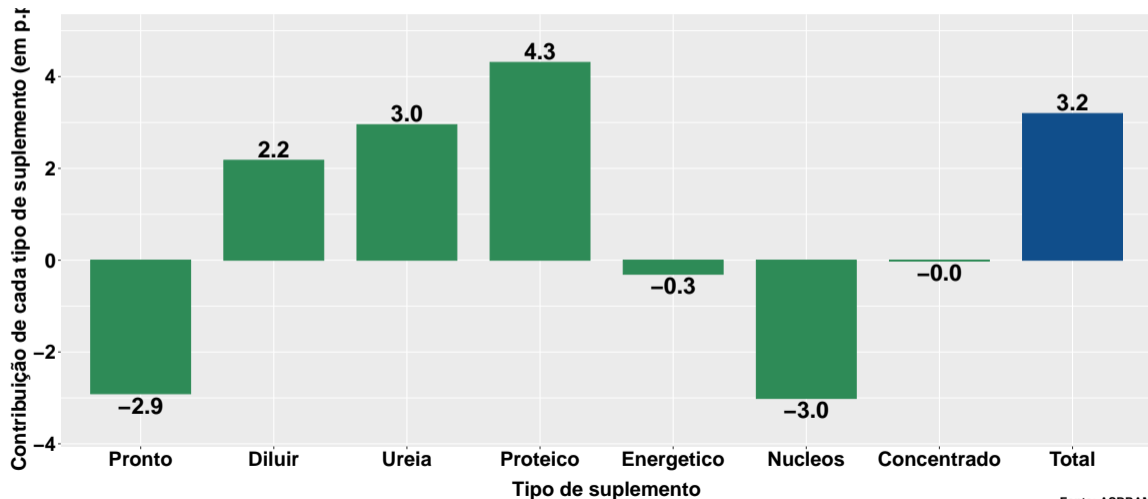
Fonte: ASBRAM

Var. interanual do num. de animais suplementados



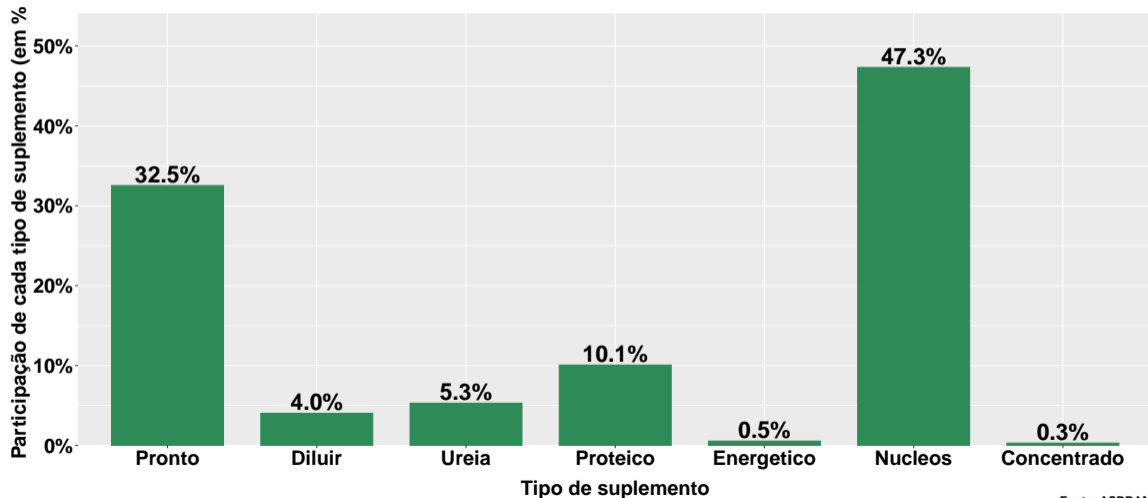
Fonte: ASBRAM

Contribuição de cada suplemento para variação interanual do número de animais suplementados

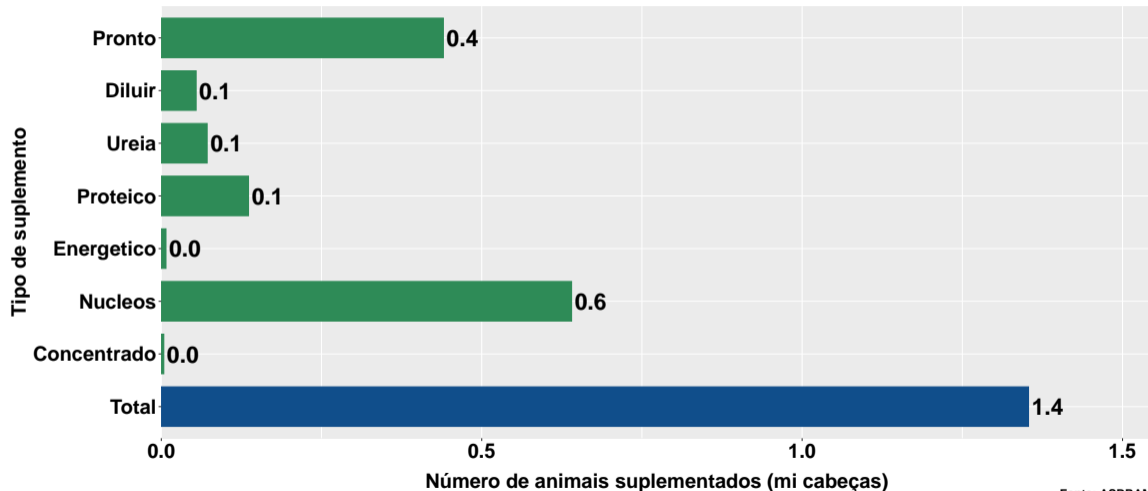


Fonte: ASBRAM

Participação de cada suplemento no número de animais suplementados no mês

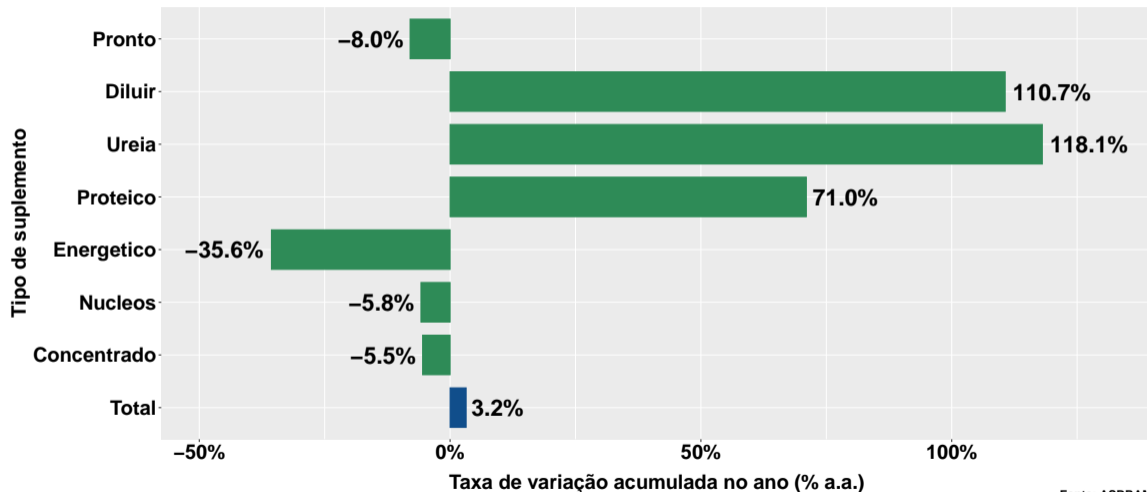


Número de animais suplementados no ano



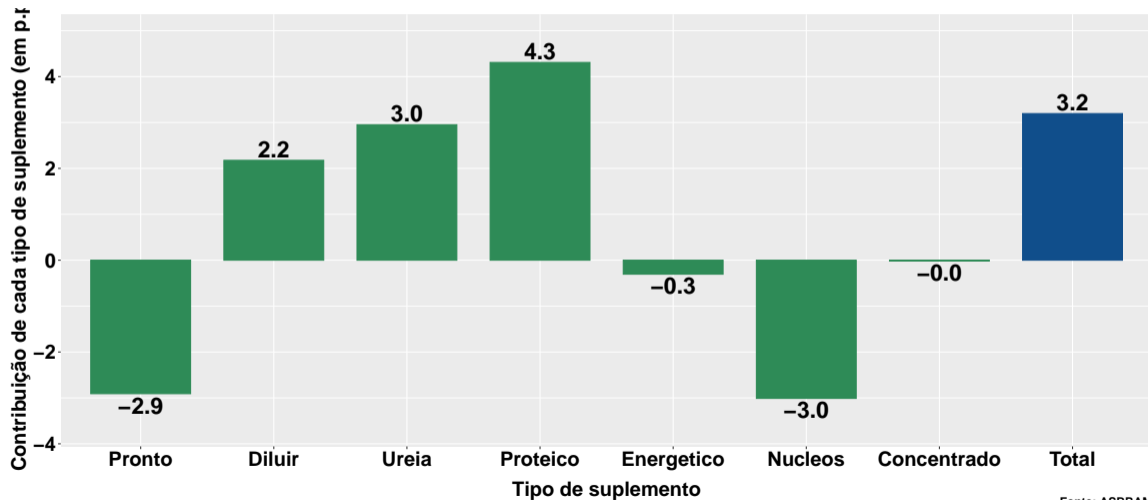
Fonte: ASBRAM

Variação do num. de animais suplementados no ano



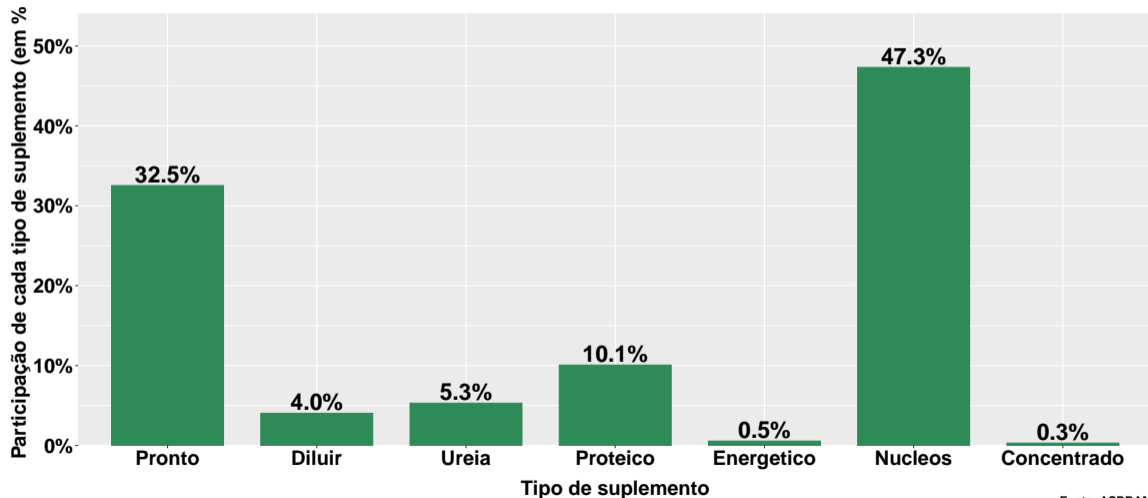
Fonte: ASBRAM

Contribuição de cada suplemento para variação do número de animais suplementados no ano

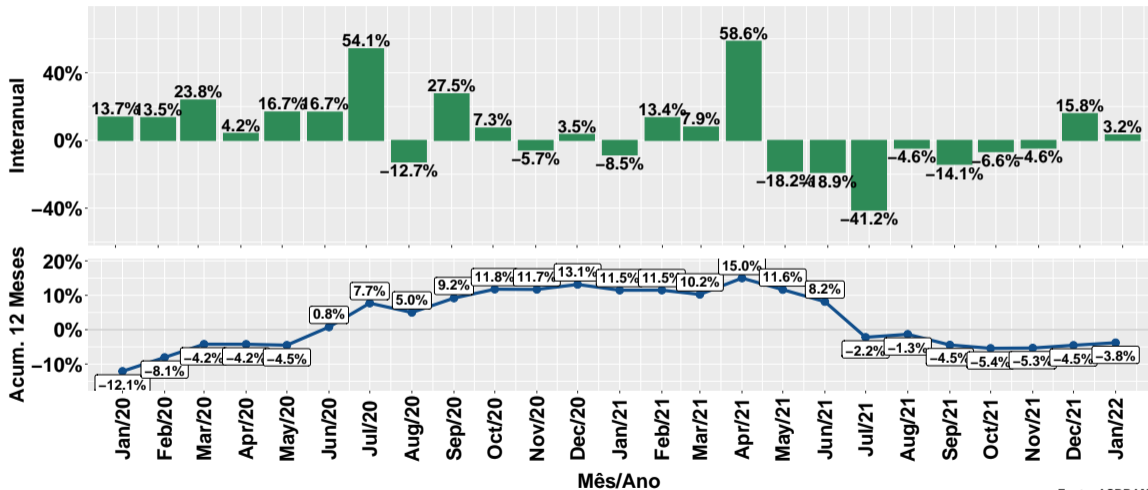


Fonte: ASBRAM

Participação de cada suplemento no número de animais suplementados no ano



Evolução do número de animais suplementados



Fonte: ASBRAM

Síntese de January/2022 (Parte 01)

	Num. animais ¹	Variação (%)			
		Mensal ²	Interanual ³	Acum. ano	12 meses
Pronto	0.4	-27.3%	-8.0%	-8.0%	-1.1%
Diluir	0.1	-55.6%	110.7%	110.7%	-22.6%
Ureia	0.1	3.0%	118.1%	118.1%	-18.2%
Proteico	0.1	151.3%	71.0%	71.0%	-8.7%
Energetico	0.0	114.1%	-35.6%	-35.6%	-5.0%
Nucleos	0.6	-6.9%	-5.8%	-5.8%	-1.6%
Concentrado	0.0	-28.8%	-5.5%	-5.5%	7.2%
Total	1.4	-12.5%	3.2%	3.2%	-3.8%

Note: Fonte: ASBRAM

¹ Milhões de cabeças ² Mês/Mês anterior ³ Mês/Mesmo mês ano anterior

Síntese de January/2022 (Parte 02)

	Contribuição (em p.p.)			
	Mensal ²	Interanual ³	Acum. ano	12 meses
Pronto	-10.7	-2.9	-2.9	-0.5
Diluir	-4.4	2.2	2.2	-1.3
Ureia	0.1	3.0	3.0	-0.9
Proteico	5.3	4.3	4.3	-0.5
Energetico	0.2	-0.3	-0.3	-0.0
Nucleos	-3.1	-3.0	-3.0	-0.7
Concentrado	-0.1	-0.0	-0.0	0.0
Total	-12.5	3.2	3.2	-3.8

Note: Fonte: ASBRAM

¹ Milhões de cabeças ² Mês/Mês anterior ³ Mês/Mesmo mês ano anterior