

Índice ASBRAM - Santa Catarina

Desempenho Março/2022

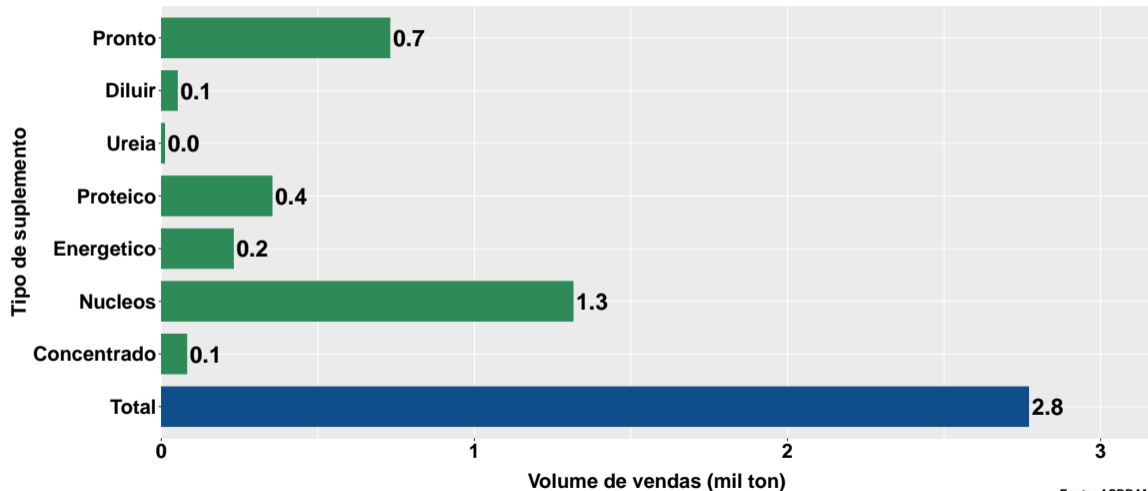
São Paulo, 14/04/2022

- 1 Volume de vendas de suplementos no Santa Catarina
- 2 Número de animais suplementados no Santa Catarina

Section 1

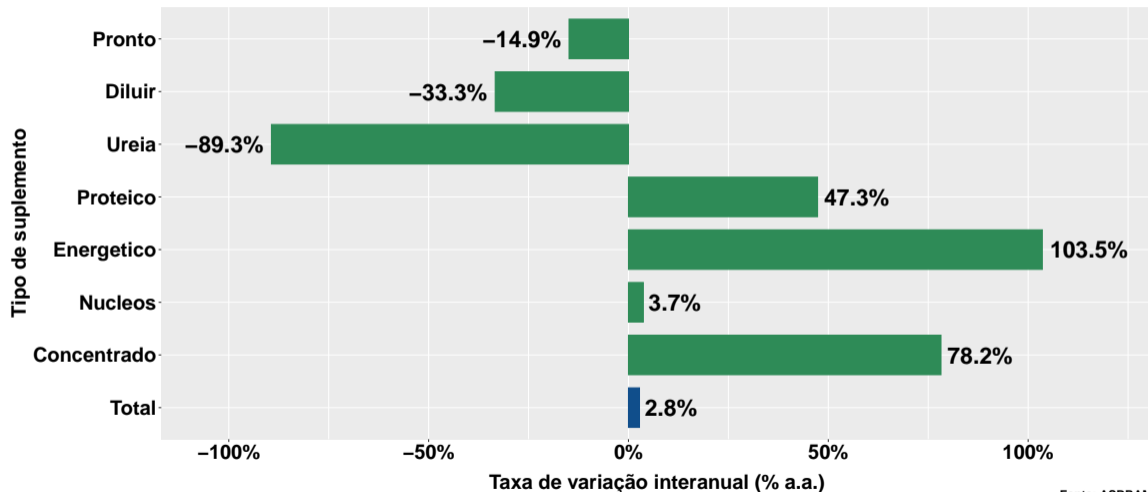
Volume de vendas de suplementos no Santa Catarina

Volume de vendas no mês



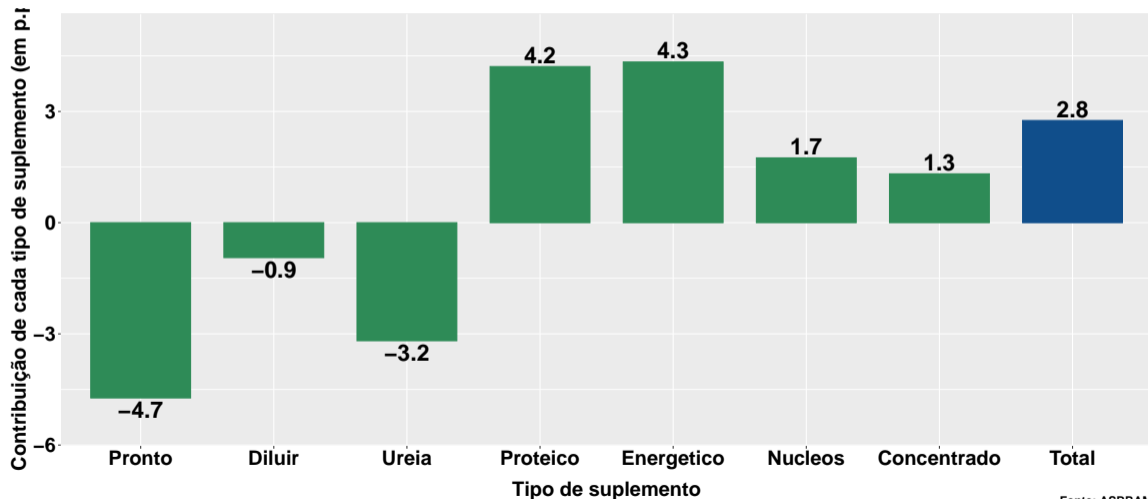
Fonte: ASBRAM

Variação interanual do volume de vendas



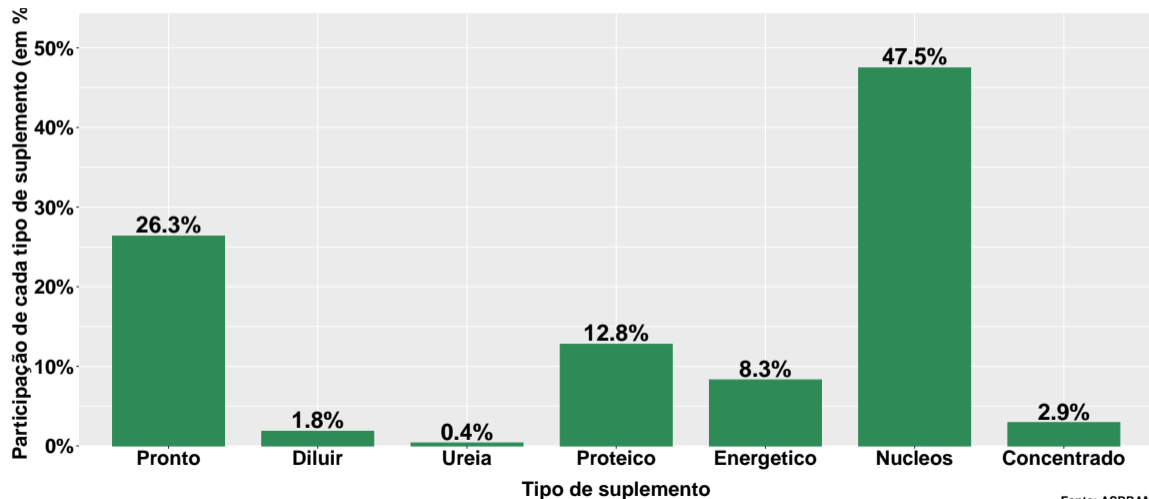
Fonte: ASBRAM

Contribuição de cada suplemento para variação interanual do volume de vendas



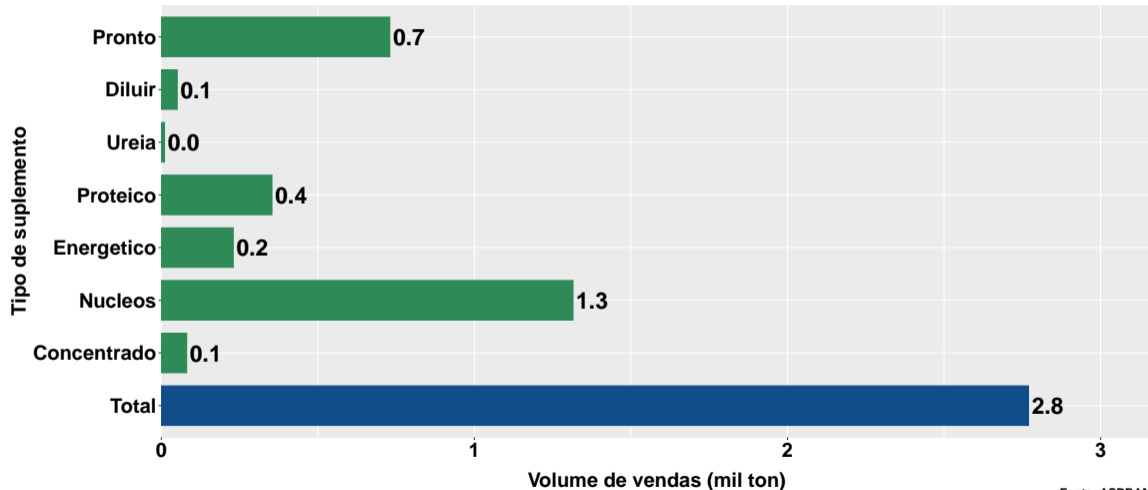
Fonte: ASBRAM

Participação de cada suplemento no volume total de vendas no mês



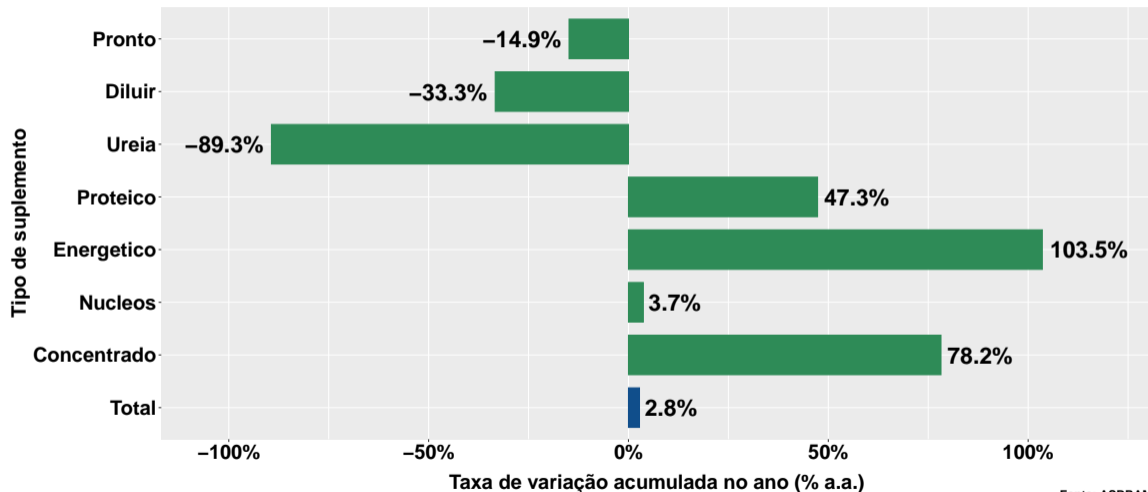
Fonte: ASBRAM

Volume de vendas acumulado no ano



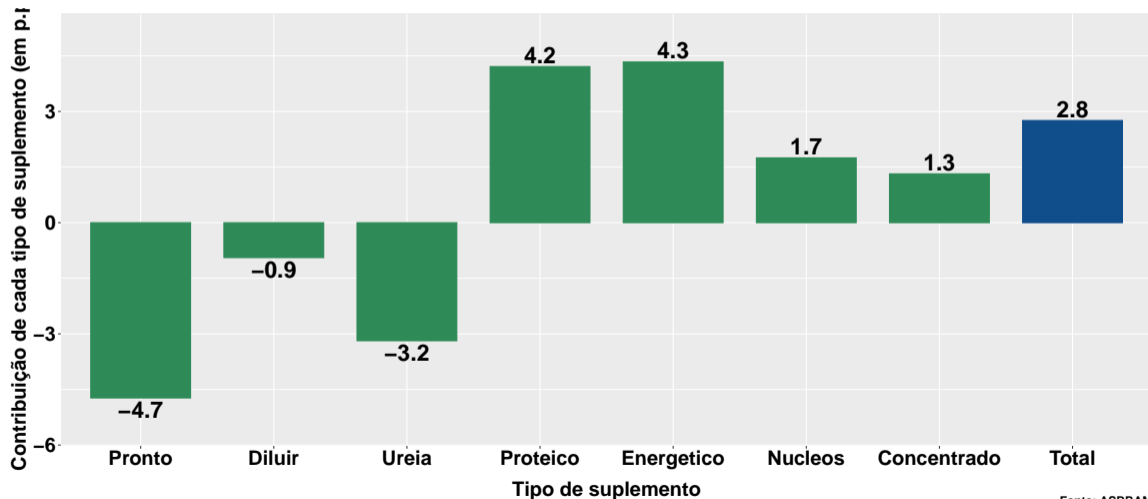
Fonte: ASBRAM

Varição do volume de vendas acumulado no ano



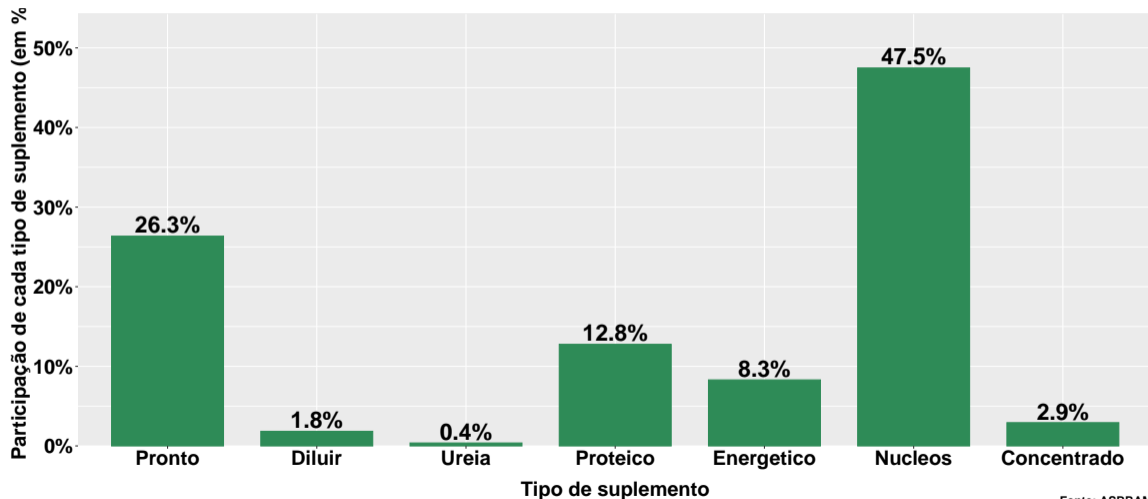
Fonte: ASBRAM

Contribuição de cada suplemento para variação do volume de vendas acumulado no ano



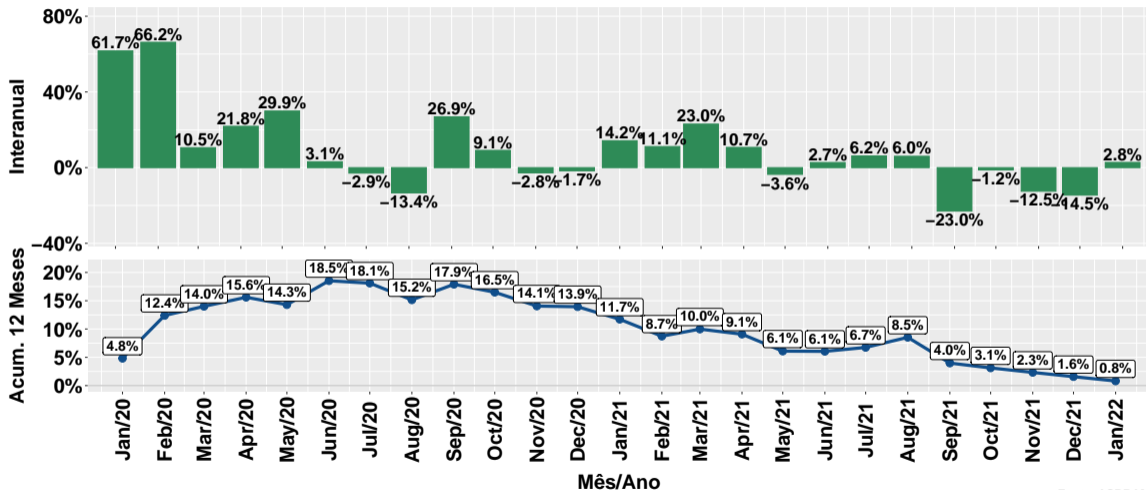
Fonte: ASBRAM

Participação de cada suplemento no volume total de vendas no mês



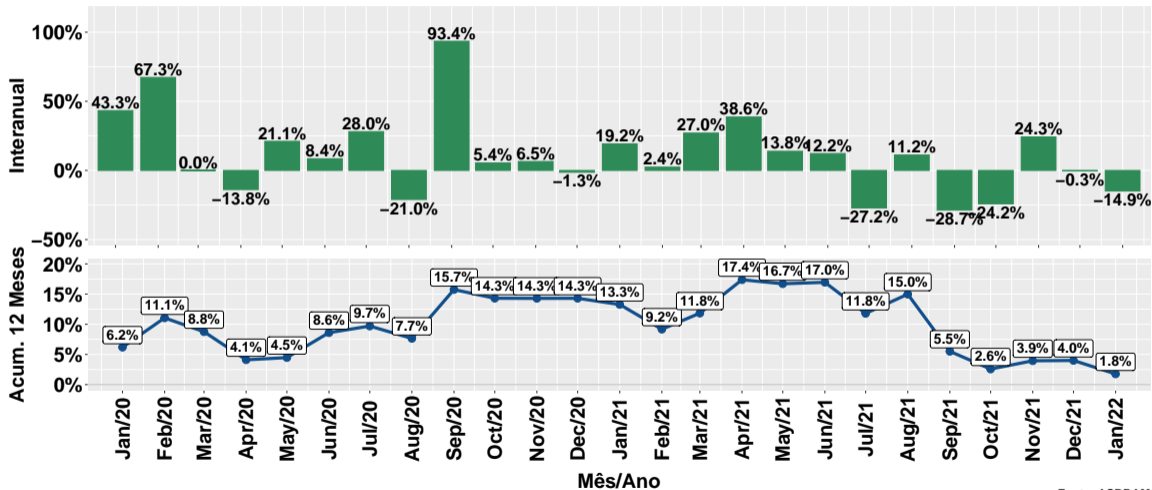
Fonte: ASBRAM

Evolução do volume total de vendas



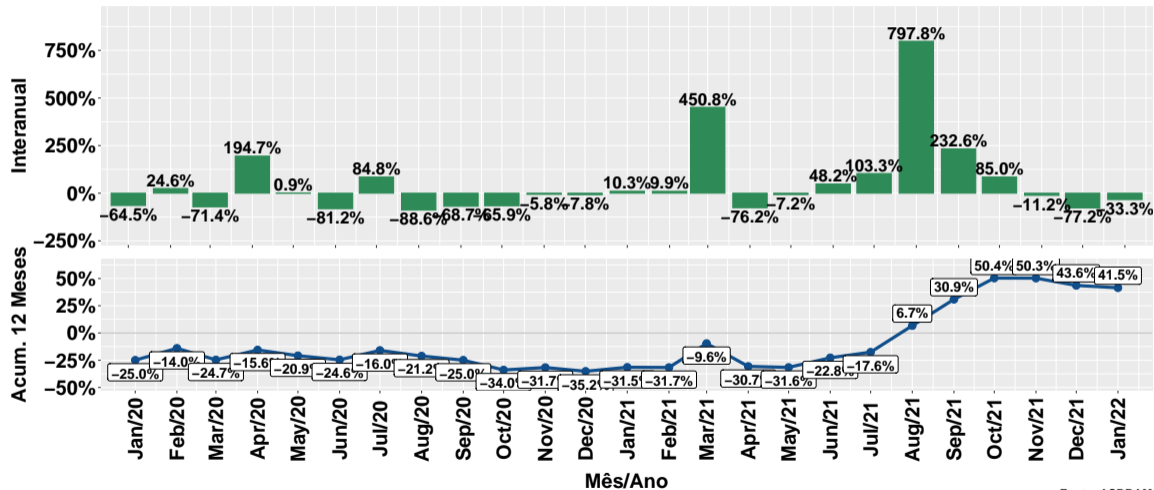
Fonte: ASBRAM

Evolução do volume de vendas: Pronto para uso



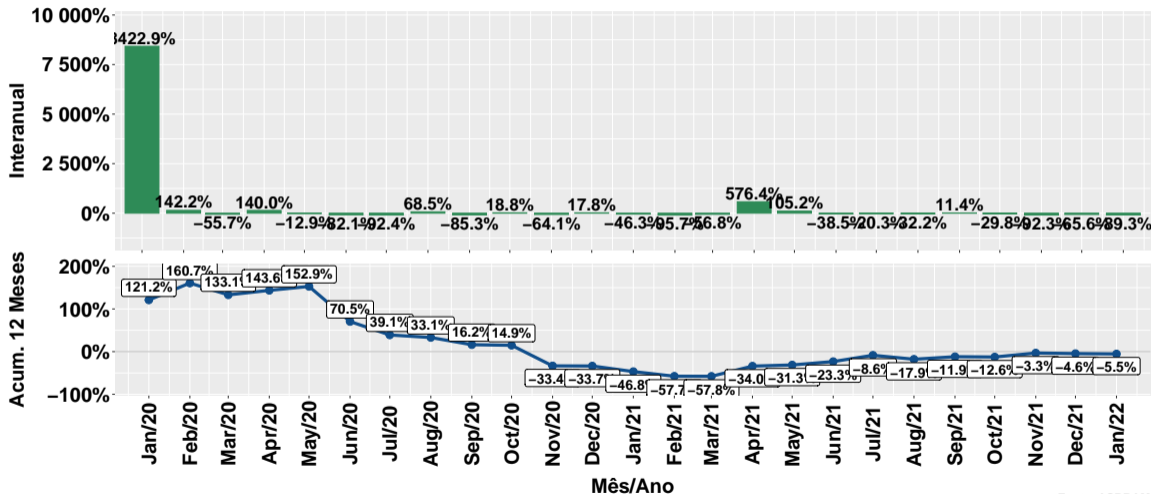
Fonte: ASBRAM

Evolução do volume de vendas: Para diluir



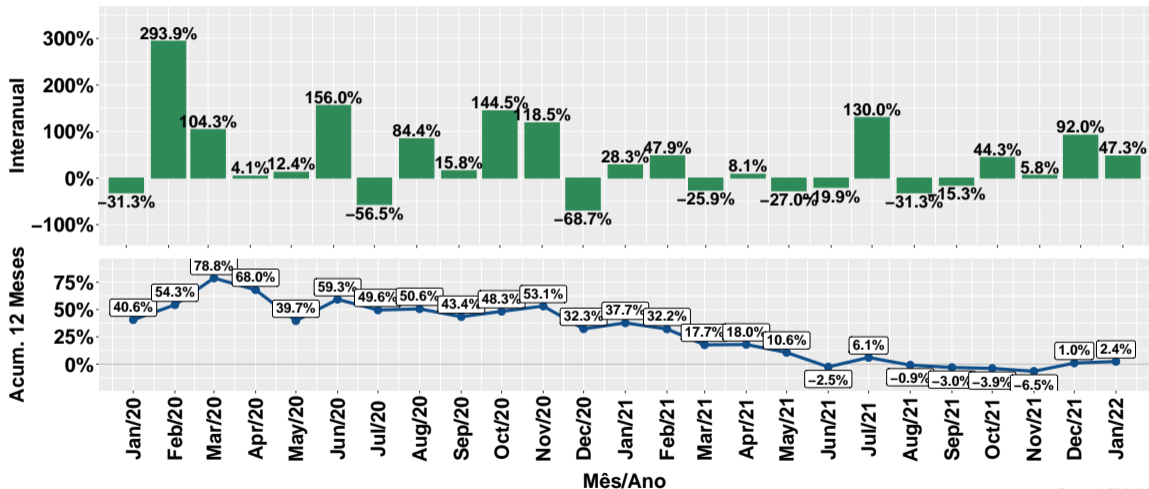
Fonte: ASBRAM

Evolução do volume de vendas: Ureia



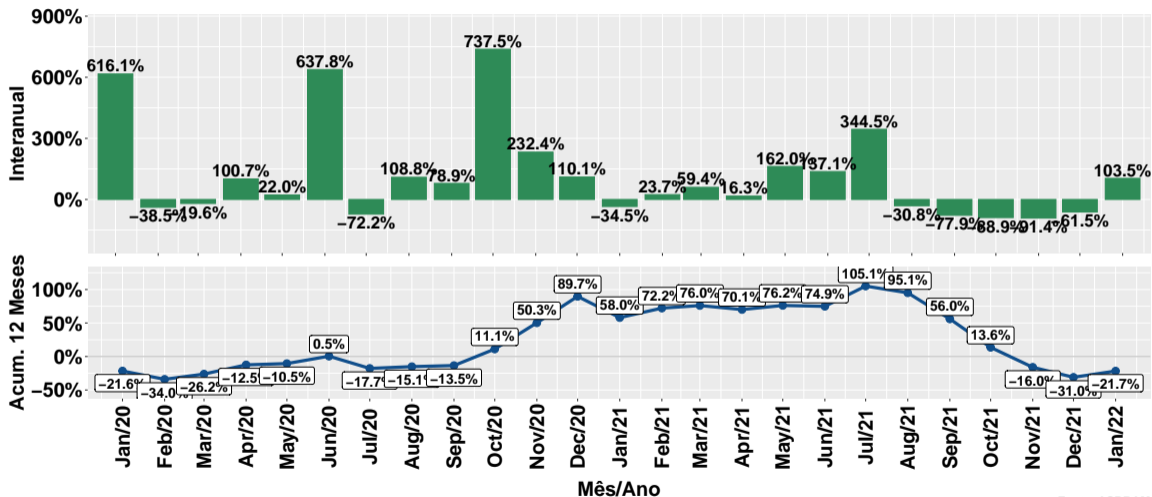
Fonte: ASBRAM

Evolução do volume de vendas: Proteico



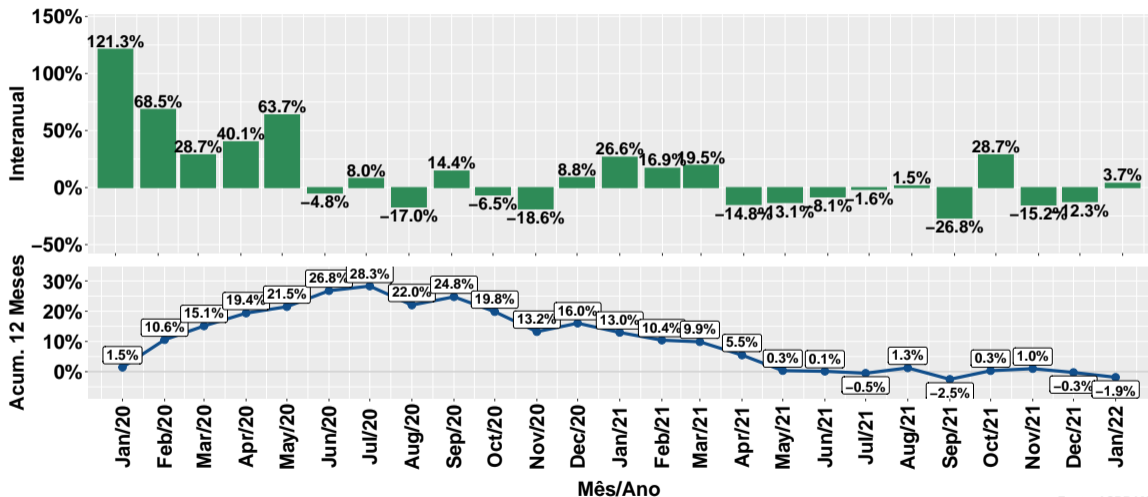
Fonte: ASBRAM

Evolução do volume de vendas: Prot. energético



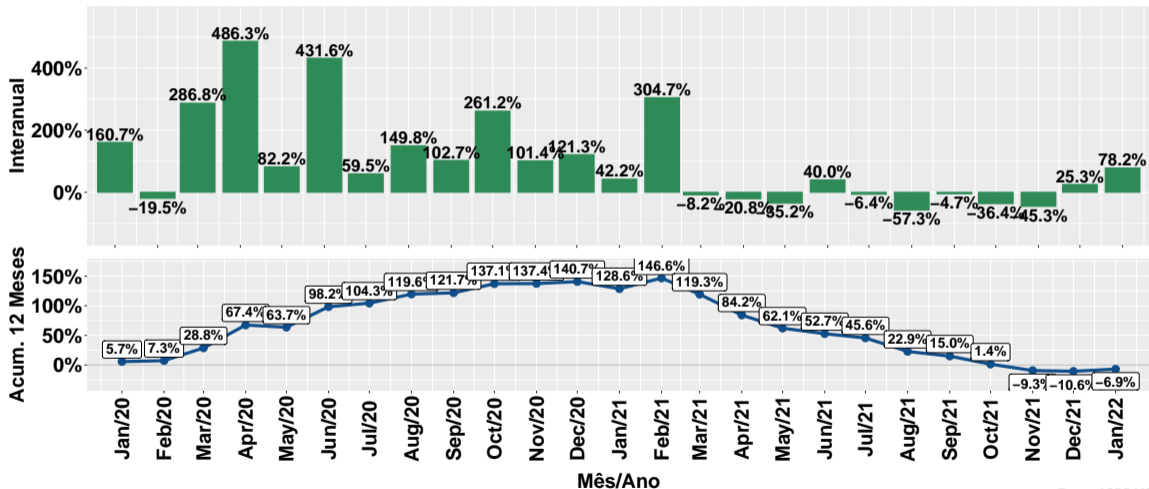
Fonte: ASBRAM

Evolução do volume de vendas: Núcleos



Fonte: ASBRAM

Evolução do volume de vendas: Concentrado



Fonte: ASBRAM

Síntese de January/2022 (Parte 01)

	Vol. vendas ¹	Variação (%)			
		Mensal ²	Interanual ³	Acum. ano	12 meses
Pronto	0.7	18.3%	-14.9%	-14.9%	1.8%
Diluir	0.1	31.5%	-33.3%	-33.3%	41.5%
Ureia	0.0	100.3%	-89.3%	-89.3%	-5.5%
Proteico	0.4	75.9%	47.3%	47.3%	2.4%
Energetico	0.2	139.6%	103.5%	103.5%	-21.7%
Nucleos	1.3	80.2%	3.7%	3.7%	-1.9%
Concentrado	0.1	99.0%	78.2%	78.2%	-6.9%
Total	2.8	60.3%	2.8%	2.8%	0.8%

Note: Fonte: ASBRAM

¹ Em mil toneladas ² Mês/Mês anterior ³ Mês/Mesmo mês ano anterior

Síntese de January/2022 (Parte 02)

	Contribuição (em p.p.)			
	Mensal ²	Interanual ³	Acum. ano	12 meses
Pronto	6.5	-4.7	-4.7	0.6
Diluir	0.7	-0.9	-0.9	2.0
Ureia	0.3	-3.2	-3.2	-0.1
Proteico	8.8	4.2	4.2	0.3
Energetico	7.7	4.3	4.3	-1.1
Nucleos	33.9	1.7	1.7	-0.7
Concentrado	2.3	1.3	1.3	-0.1
Total	60.3	2.8	2.8	0.8

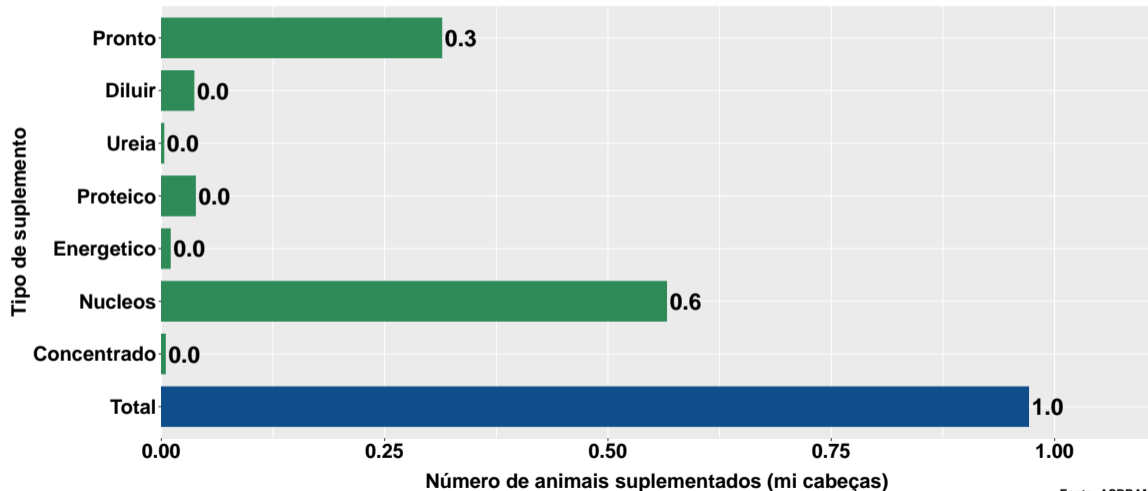
Note: Fonte: ASBRAM

¹ Em mil toneladas ² Mês/Mês anterior ³ Mês/Mesmo mês ano anterior

Section 2

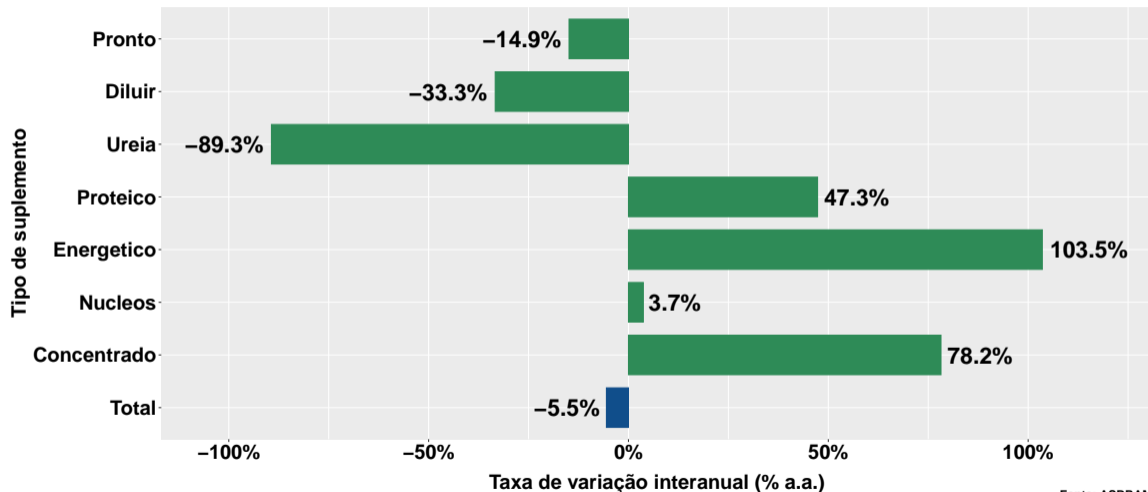
Número de animais suplementados no Santa Catarina

Número de animais suplementados



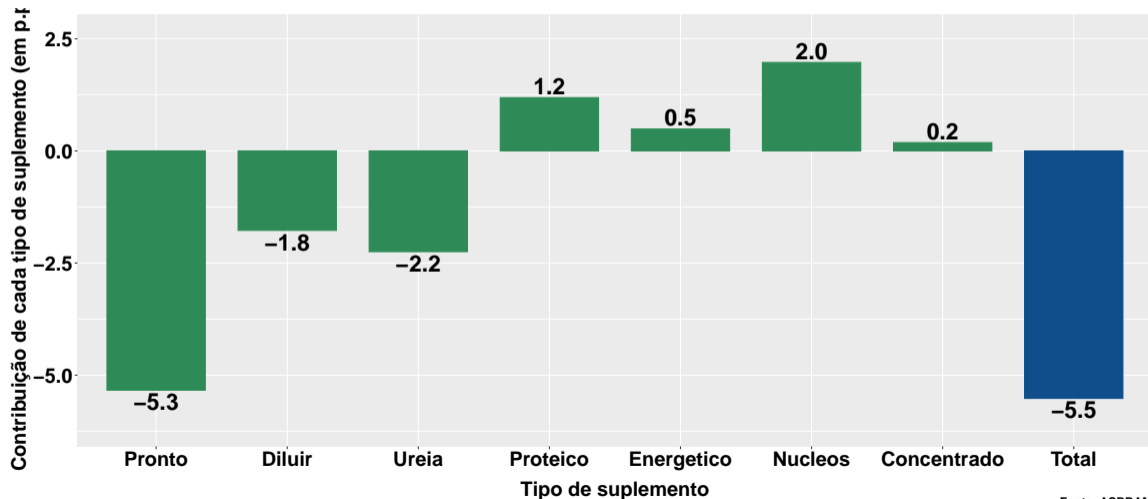
Fonte: ASBRAM

Var. interanual do num. de animais suplementados



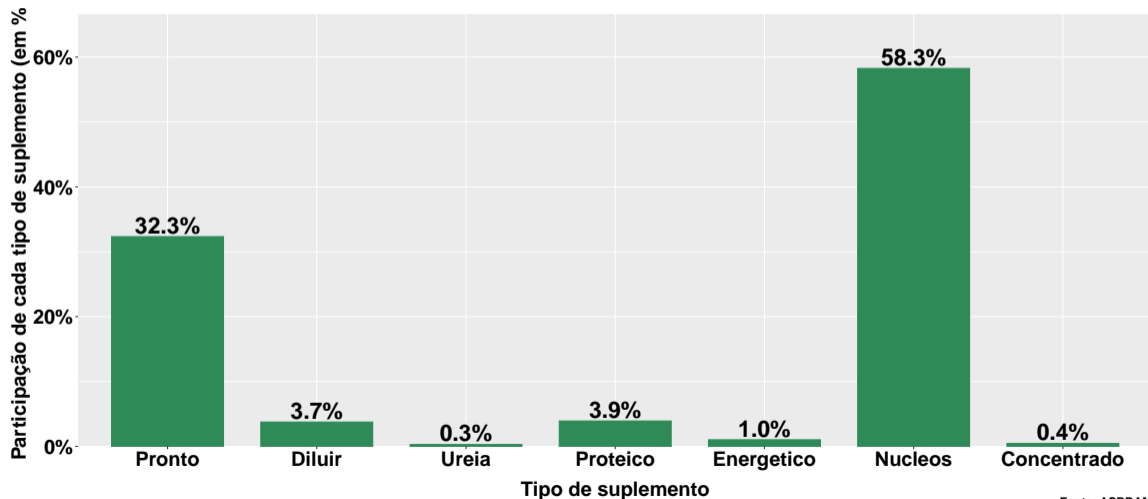
Fonte: ASBRAM

Contribuição de cada suplemento para variação interanual do número de animais suplementados

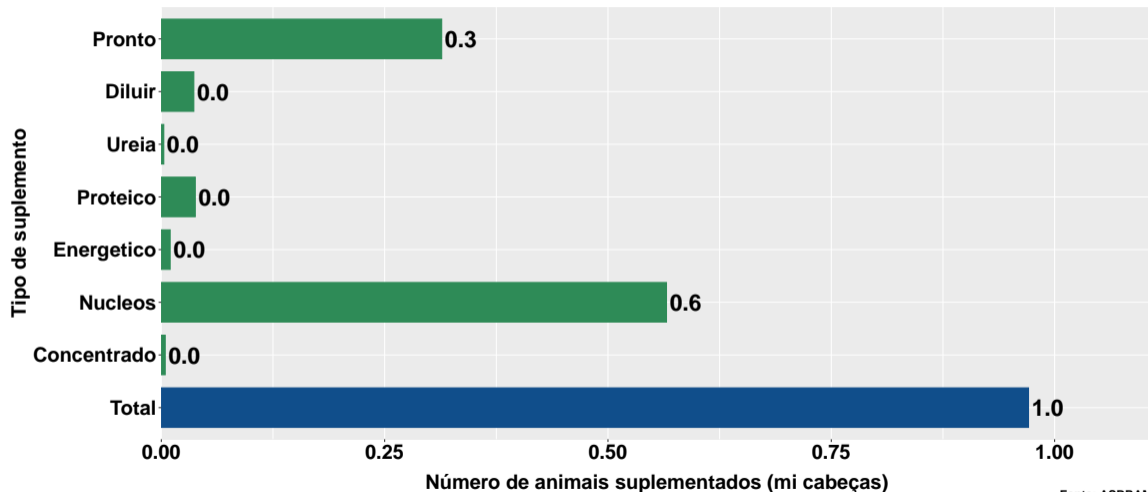


Fonte: ASBRAM

Participação de cada suplemento no número de animais suplementados no mês

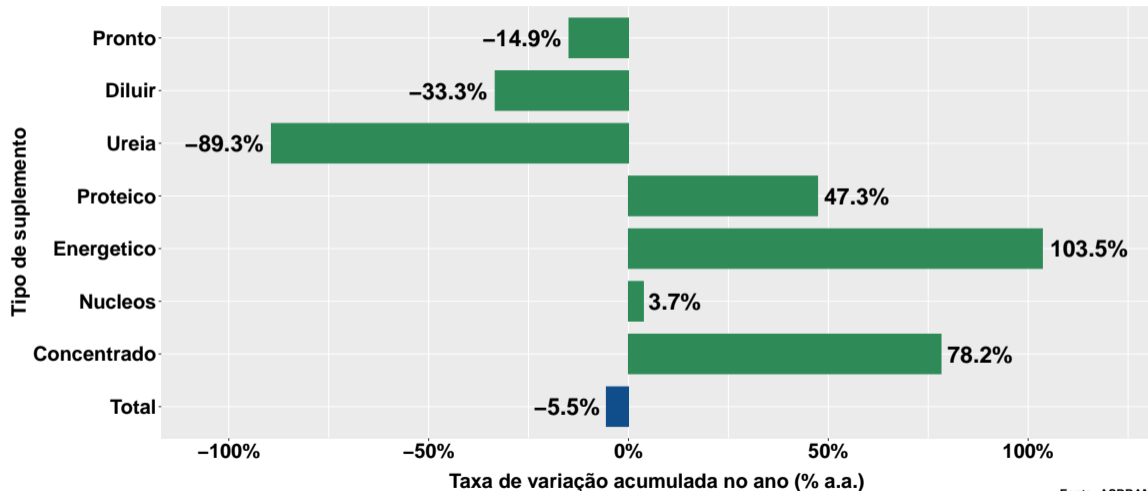


Número de animais suplementados no ano



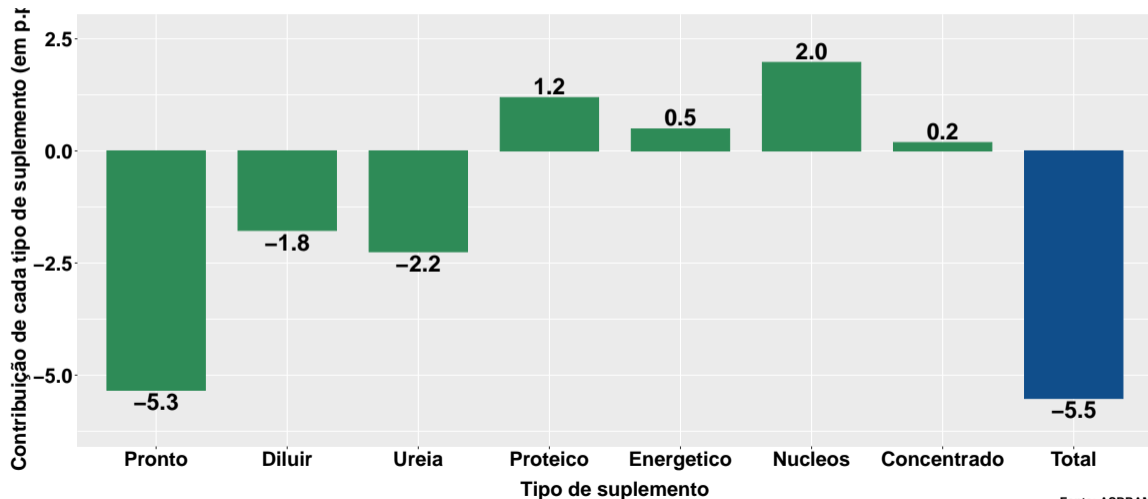
Fonte: ASBRAM

Varição do num. de animais suplementados no ano



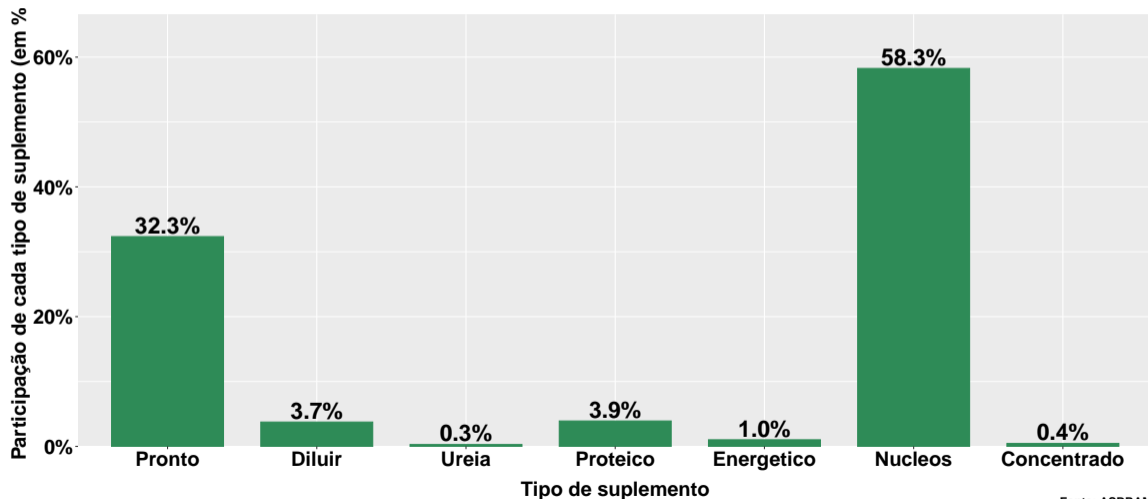
Fonte: ASBRAM

Contribuição de cada suplemento para variação do número de animais suplementados no ano

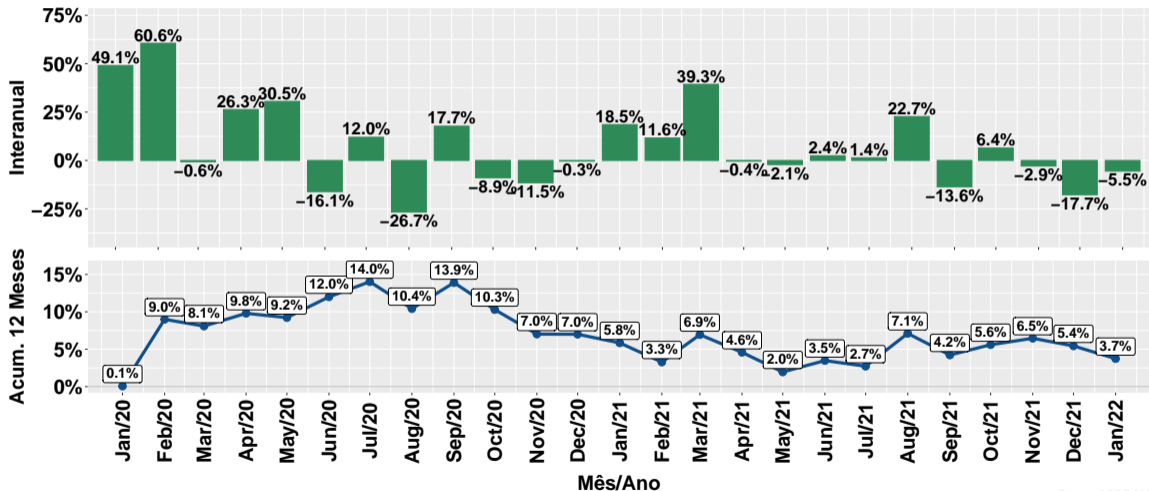


Fonte: ASBRAM

Participação de cada suplemento no número de animais suplementados no ano



Evolução do número de animais suplementados



Fonte: ASBRAM

Síntese de January/2022 (Parte 01)

	Num. animais ¹	Variação (%)			
		Mensal ²	Interanual ³	Acum. ano	12 meses
Pronto	0.3	18.3%	-14.9%	-14.9%	2.2%
Diluir	0.0	31.5%	-33.3%	-33.3%	41.0%
Ureia	0.0	100.3%	-89.3%	-89.3%	-5.4%
Proteico	0.0	75.9%	47.3%	47.3%	3.0%
Energetico	0.0	139.6%	103.5%	103.5%	-21.5%
Nucleos	0.6	80.2%	3.7%	3.7%	-1.6%
Concentrado	0.0	99.0%	78.2%	78.2%	-6.2%
Total	1.0	52.6%	-5.5%	-5.5%	3.7%

Note: Fonte: ASBRAM

¹ Milhões de cabeças ² Mês/Mês anterior ³ Mês/Mesmo mês ano anterior

Síntese de January/2022 (Parte 02)

	Contribuição (em p.p.)			
	Mensal ²	Interanual ³	Acum. ano	12 meses
Pronto	7.6	-5.3	-5.3	0.9
Diluir	1.4	-1.8	-1.8	3.7
Ureia	0.2	-2.2	-2.2	-0.1
Proteico	2.6	1.2	1.2	0.1
Energetico	0.9	0.5	0.5	-0.1
Nucleos	39.6	2.0	2.0	-0.7
Concentrado	0.3	0.2	0.2	-0.0
Total	52.6	-5.5	-5.5	3.7

Note: Fonte: ASBRAM

¹ Milhões de cabeças ² Mês/Mês anterior ³ Mês/Mesmo mês ano anterior