

# Índice ASBRAM - Sergipe

Desempenho Março/2022

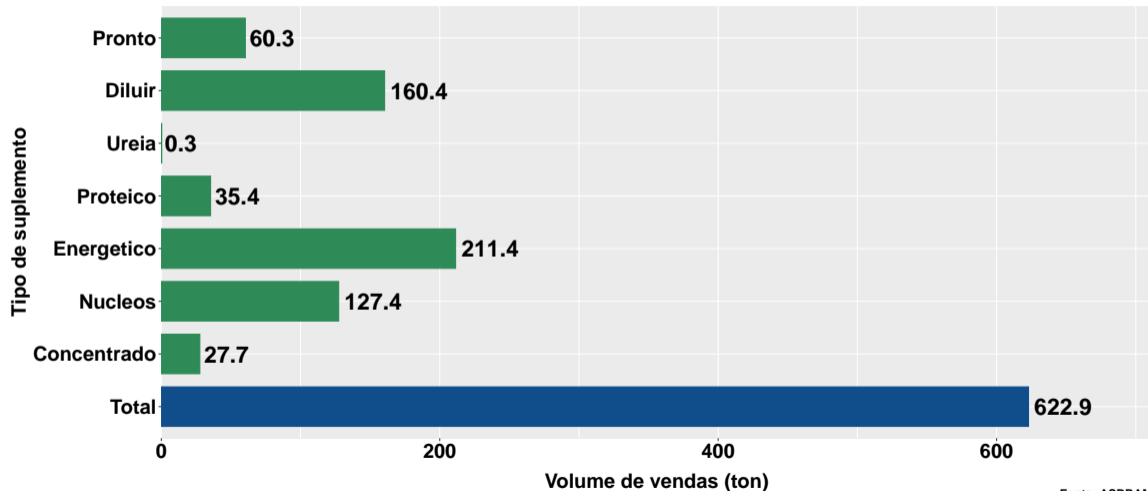
São Paulo, 14/04/2022

- 1 Volume de vendas de suplementos no Sergipe
- 2 Número de animais suplementados no Sergipe

## Section 1

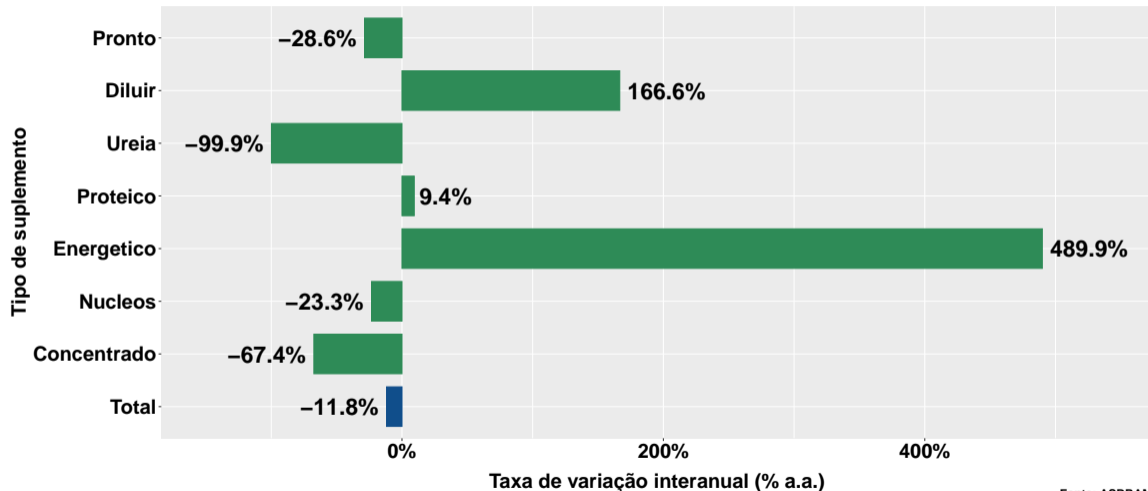
# Volume de vendas de suplementos no Sergipe

## Volume de vendas no mês



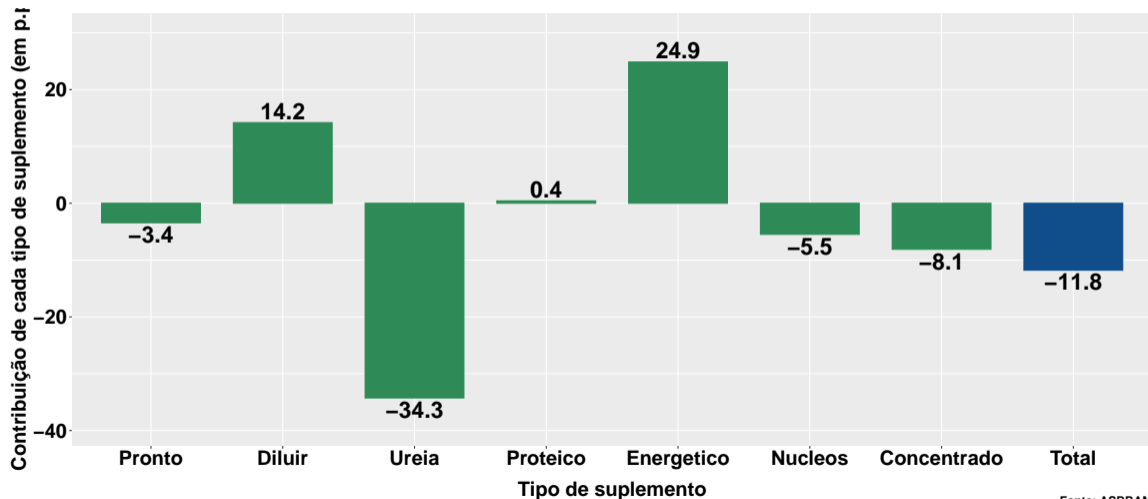
Fonte: ASBRAM

# Variação interanual do volume de vendas



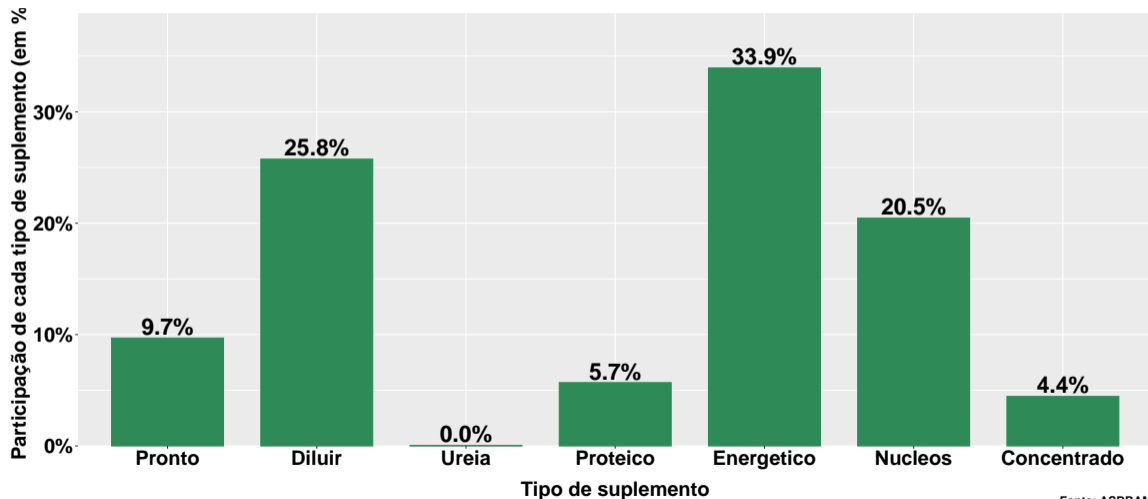
Fonte: ASBRAM

## Contribuição de cada suplemento para variação interanual do volume de vendas



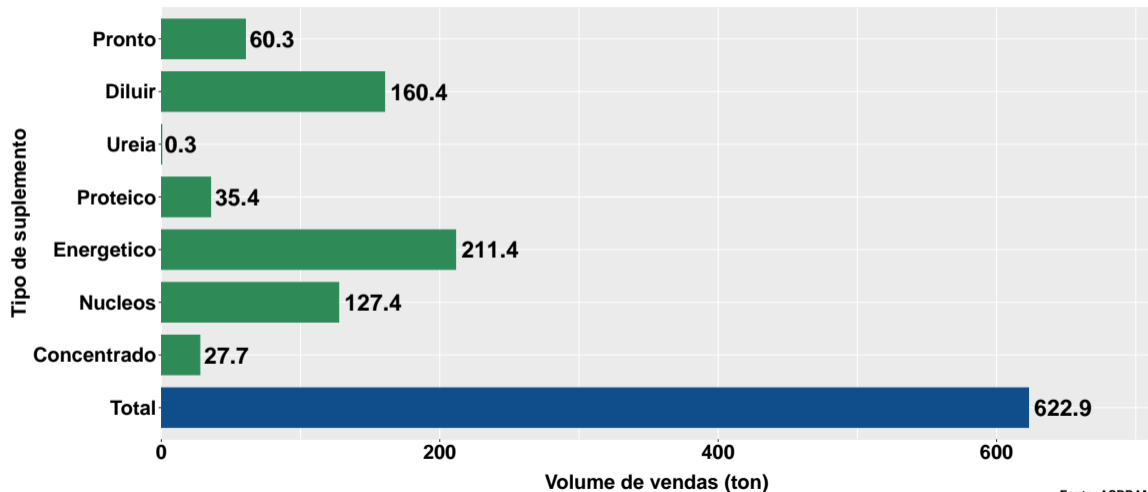
Fonte: ASBRAM

## Participação de cada suplemento no volume total de vendas no mês



Fonte: ASBRAM

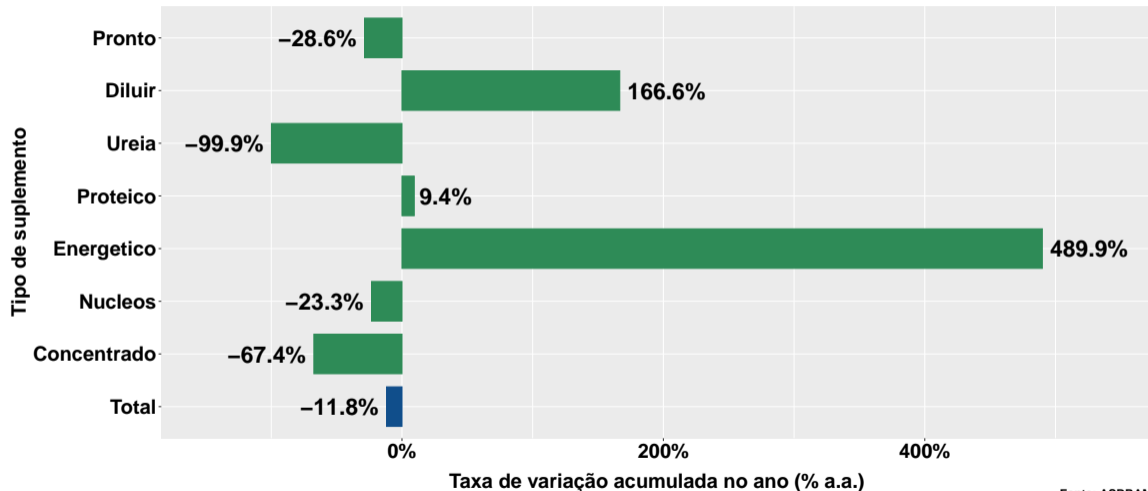
## Volume de vendas acumulado no ano



Fonte: ASBRAM

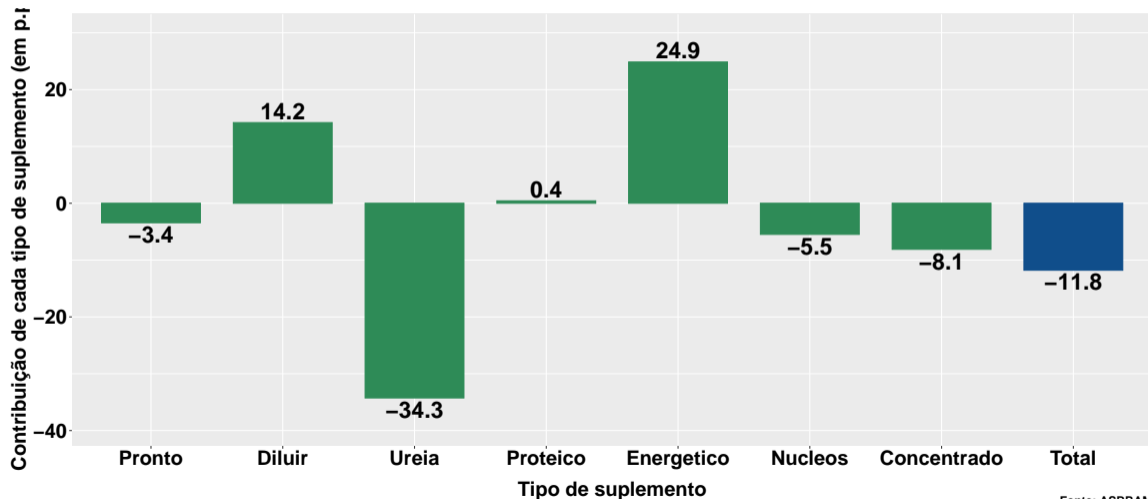


## Varição do volume de vendas acumulado no ano



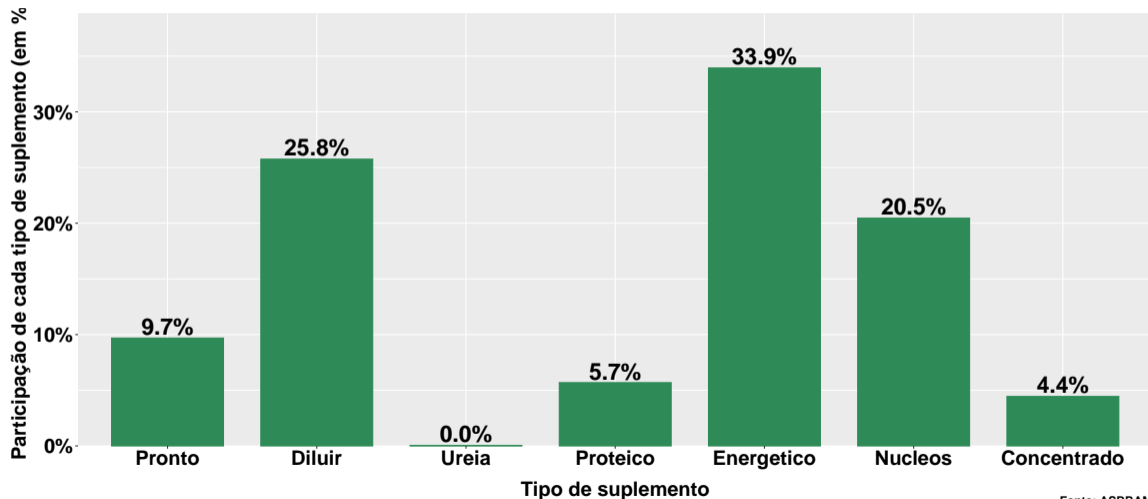
Fonte: ASBRAM

## Contribuição de cada suplemento para variação do volume de vendas acumulado no ano



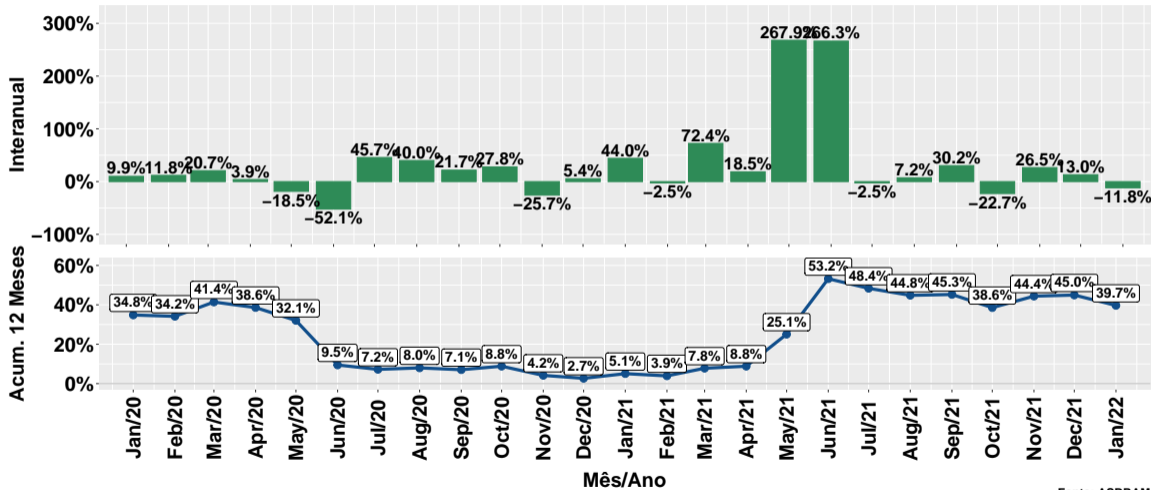
Fonte: ASBRAM

## Participação de cada suplemento no volume total de vendas no mês



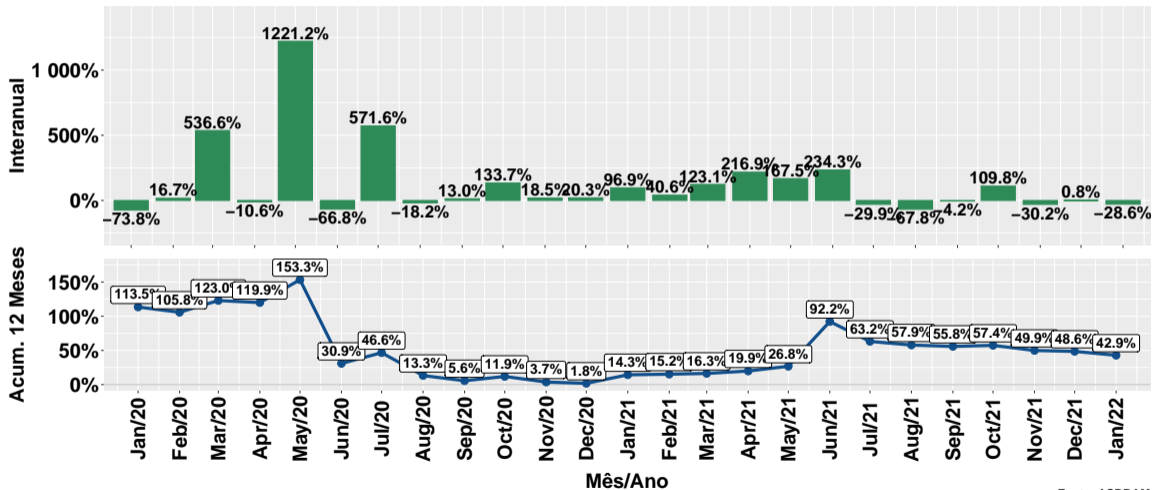
Fonte: ASBRAM

# Evolução do volume total de vendas



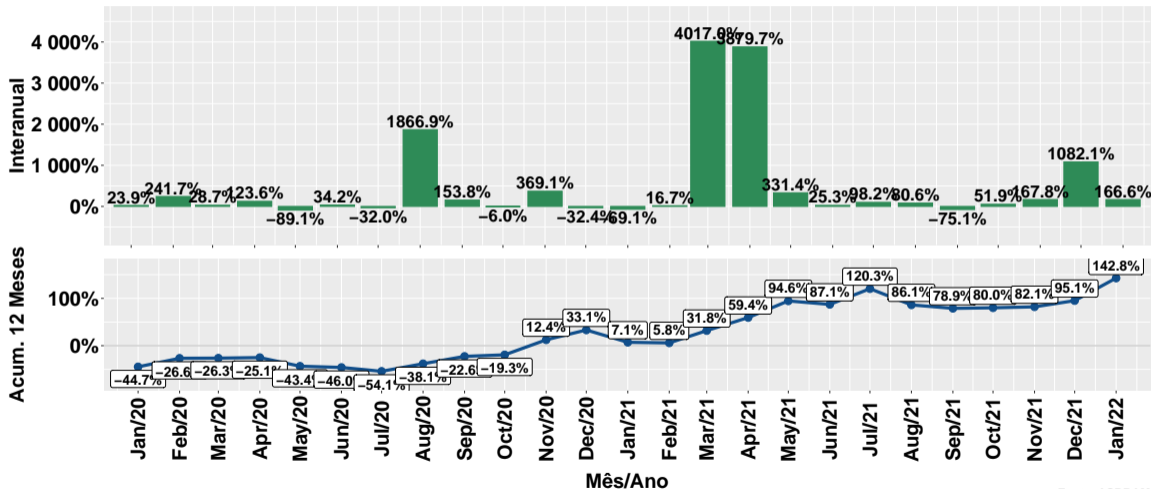
Fonte: ASBRAM

# Evolução do volume de vendas: Pronto para uso



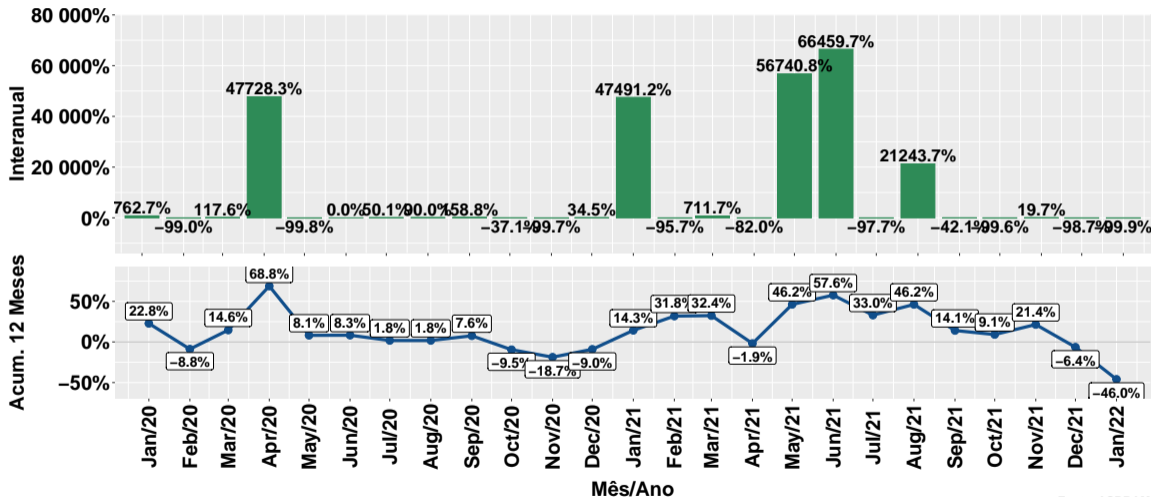
Fonte: ASBRAM

# Evolução do volume de vendas: Para diluir



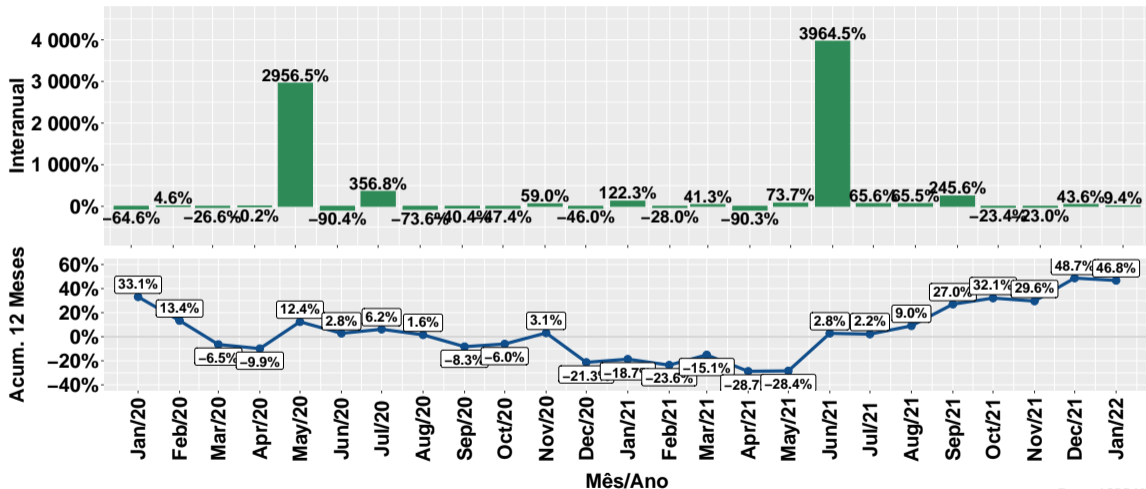
Fonte: ASBRAM

# Evolução do volume de vendas: Ureia



Fonte: ASBRAM

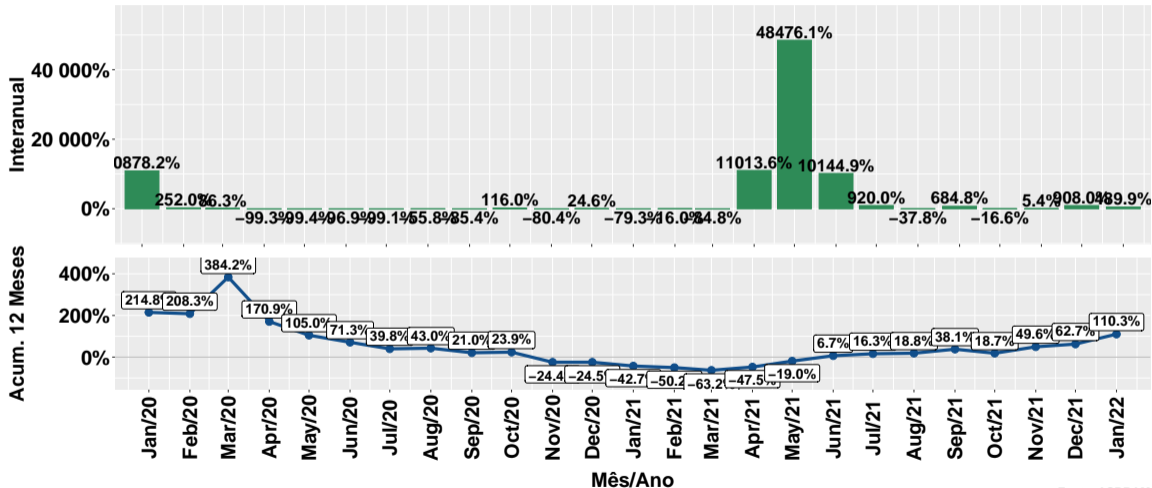
# Evolução do volume de vendas: Proteico



Fonte: ASBRAM

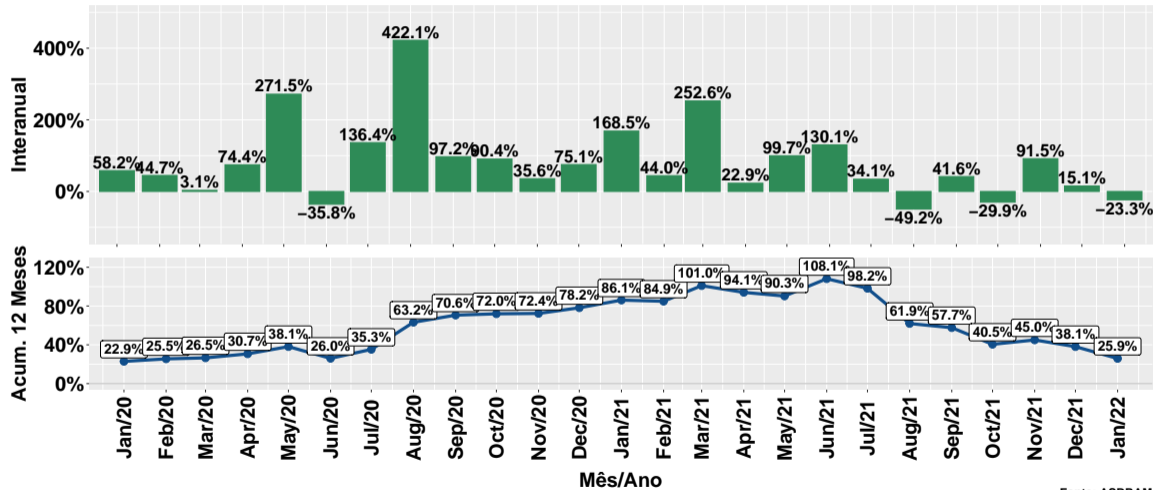


# Evolução do volume de vendas: Prot. energético



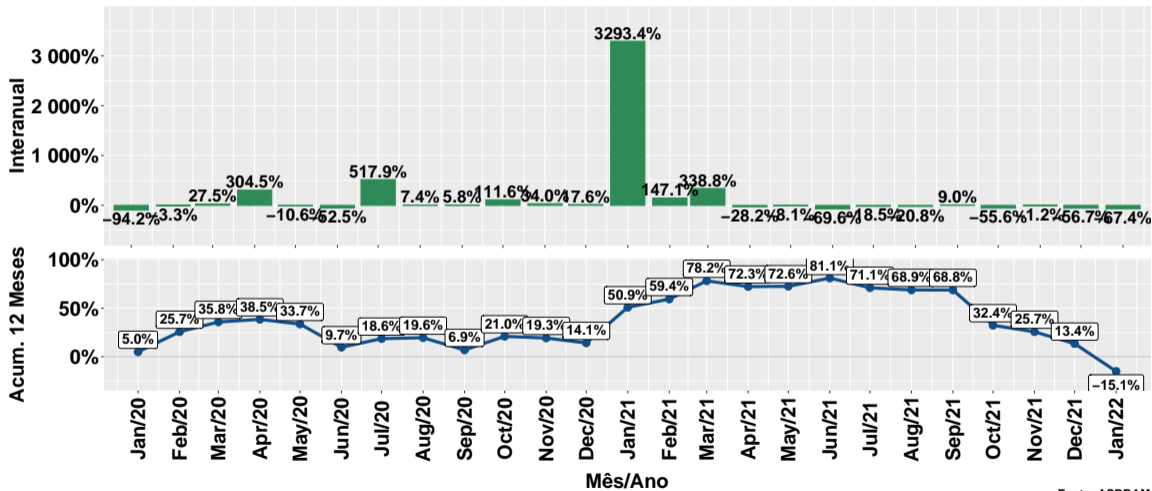
Fonte: ASBRAM

# Evolução do volume de vendas: Núcleos



Fonte: ASBRAM

# Evolução do volume de vendas: Concentrado



Fonte: ASBRAM

## Síntese de January/2022 (Parte 01)

	Vol. vendas <sup>1</sup>	Variação (%)			
		Mensal <sup>2</sup>	Interanual <sup>3</sup>	Acum. ano	12 meses
Pronto	60.3	-23.0%	-28.6%	-28.6%	42.9%
Diluir	160.4	35.4%	166.6%	166.6%	142.8%
Ureia	0.3	-88.8%	-99.9%	-99.9%	-46.0%
Proteico	35.4	-83.1%	9.4%	9.4%	46.8%
Energetico	211.4	45.3%	489.9%	489.9%	110.3%
Nucleos	127.4	-46.1%	-23.3%	-23.3%	25.9%
Concentrado	27.7	-11.7%	-67.4%	-67.4%	-15.1%
<b>Total</b>	<b>622.9</b>	<b>-24.2%</b>	<b>-11.8%</b>	<b>-11.8%</b>	<b>39.7%</b>

Note: Fonte: ASBRAM

<sup>1</sup> Em toneladas <sup>2</sup> Mês/Mês anterior <sup>3</sup> Mês/Mesmo mês ano anterior

## Síntese de January/2022 (Parte 02)

	Contribuição (em p.p.)			
	Mensal <sup>2</sup>	Interanual <sup>3</sup>	Acum. ano	12 meses
Pronto	-2.2	-3.4	-3.4	8.6
Diluir	5.1	14.2	14.2	14.5
Ureia	-0.3	-34.3	-34.3	-7.2
Proteico	-21.2	0.4	0.4	7.4
Energetico	8.0	24.9	24.9	12.3
Nucleos	-13.2	-5.5	-5.5	5.2
Concentrado	-0.4	-8.1	-8.1	-1.1
<b>Total</b>	<b>-24.2</b>	<b>-11.8</b>	<b>-11.8</b>	<b>39.7</b>

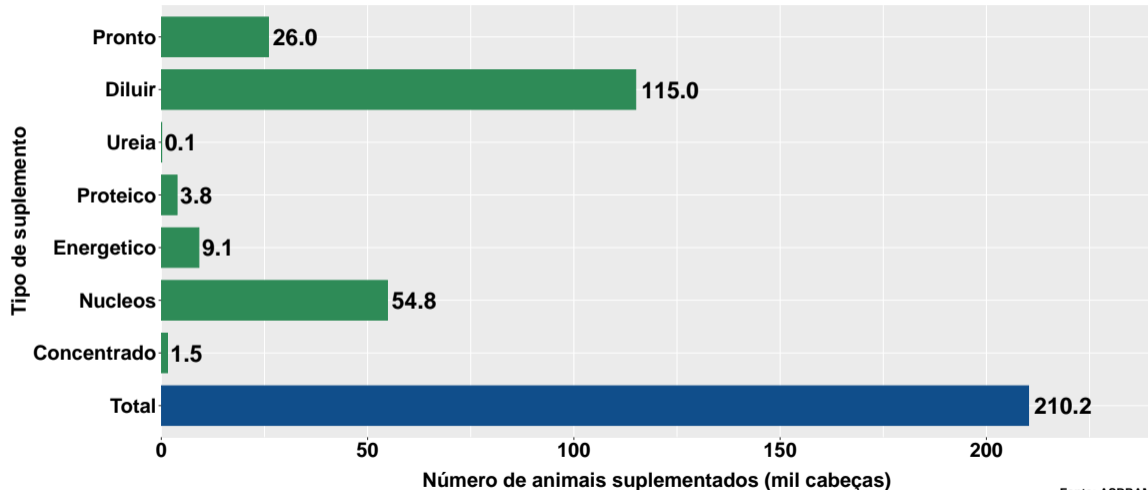
Note: Fonte: ASBRAM

<sup>1</sup> Em toneladas <sup>2</sup> Mês/Mês anterior <sup>3</sup> Mês/Mesmo mês ano anterior

## Section 2

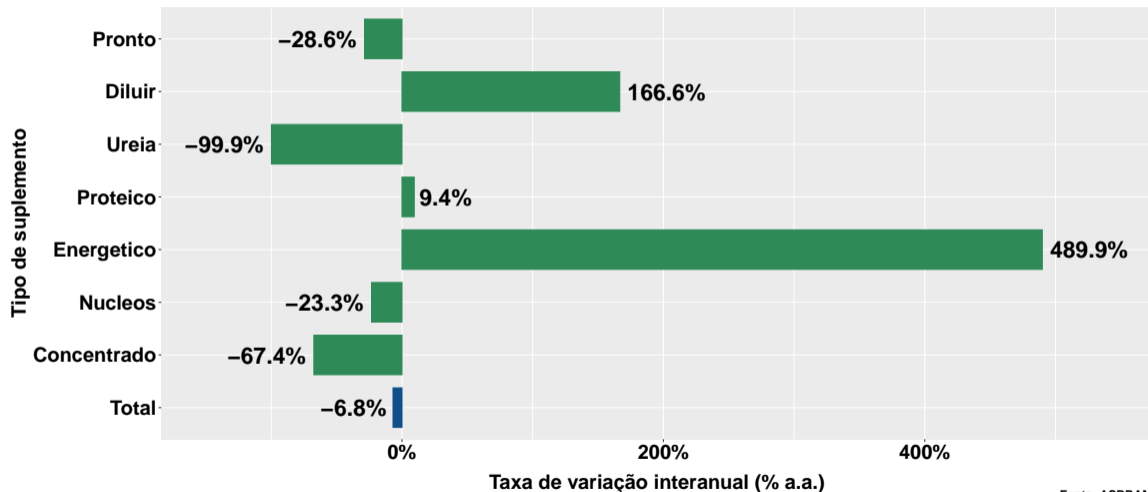
# Número de animais suplementados no Sergipe

# Número de animais suplementados



Fonte: ASBRAM

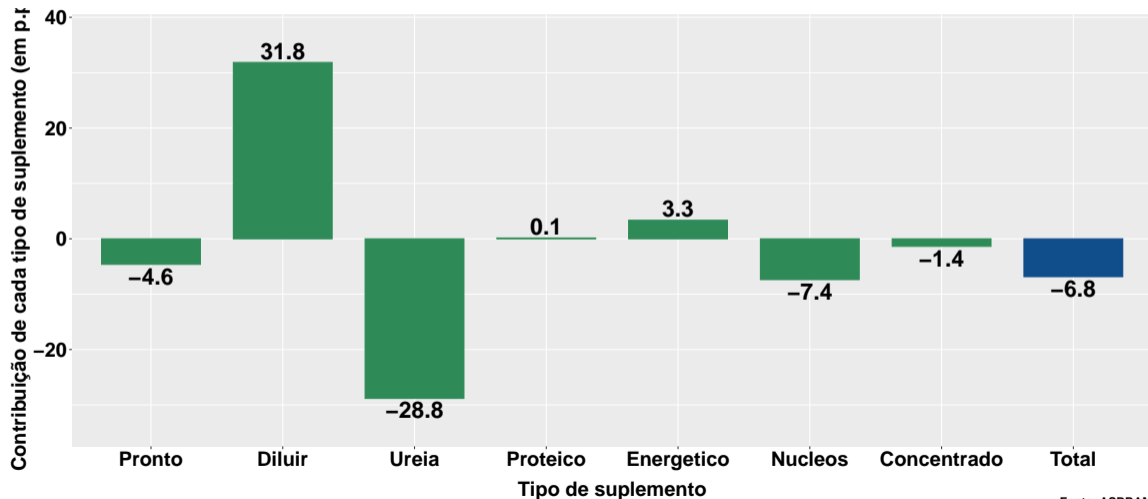
## Var. interanual do num. de animais suplementados



Fonte: ASBRAM

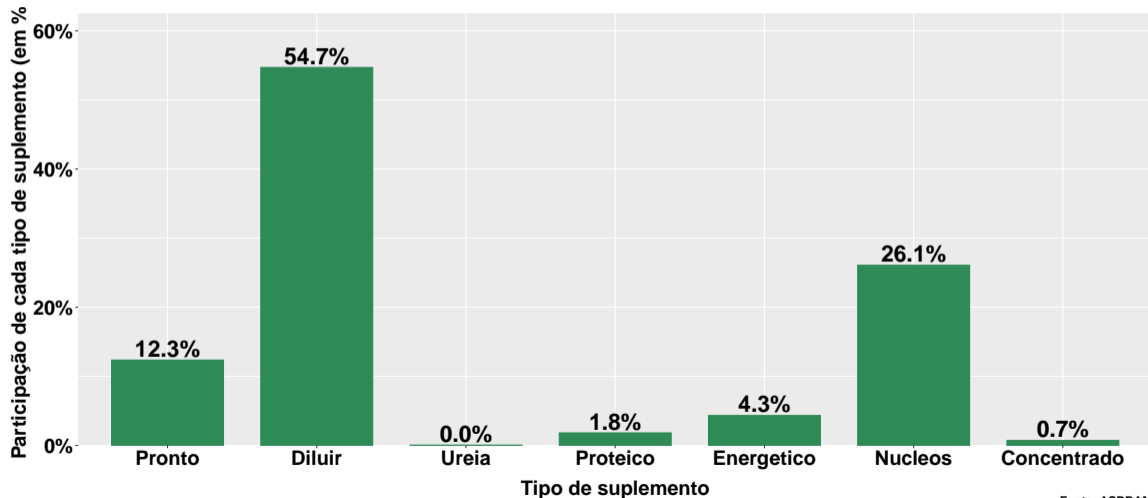


## Contribuição de cada suplemento para variação interanual do número de animais suplementados

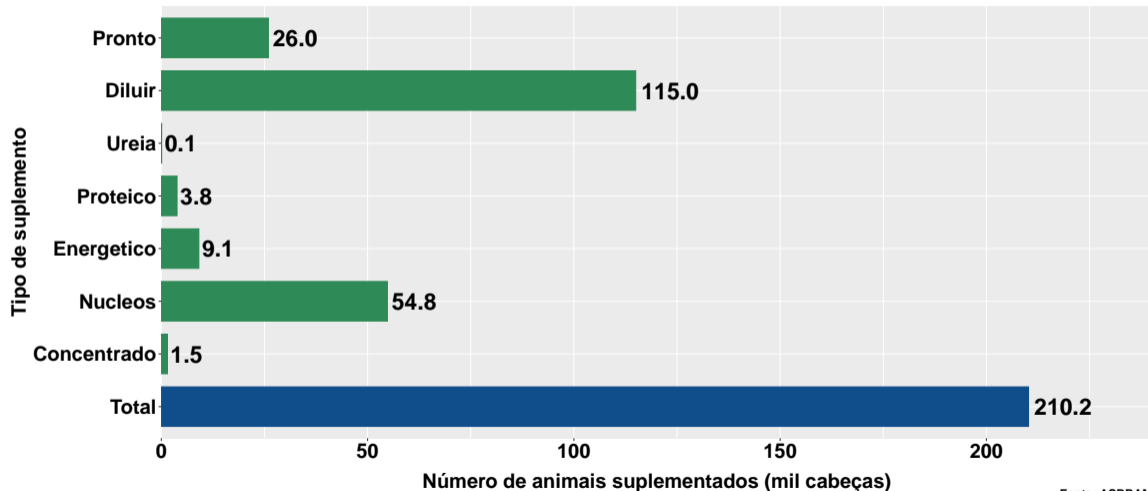


Fonte: ASBRAM

## Participação de cada suplemento no número de animais suplementados no mês

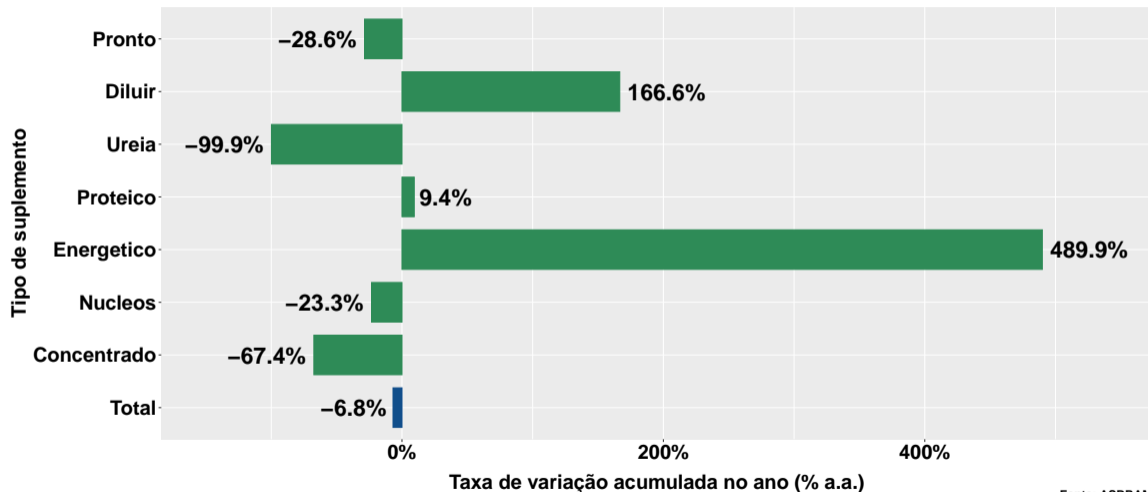


# Número de animais suplementados no ano



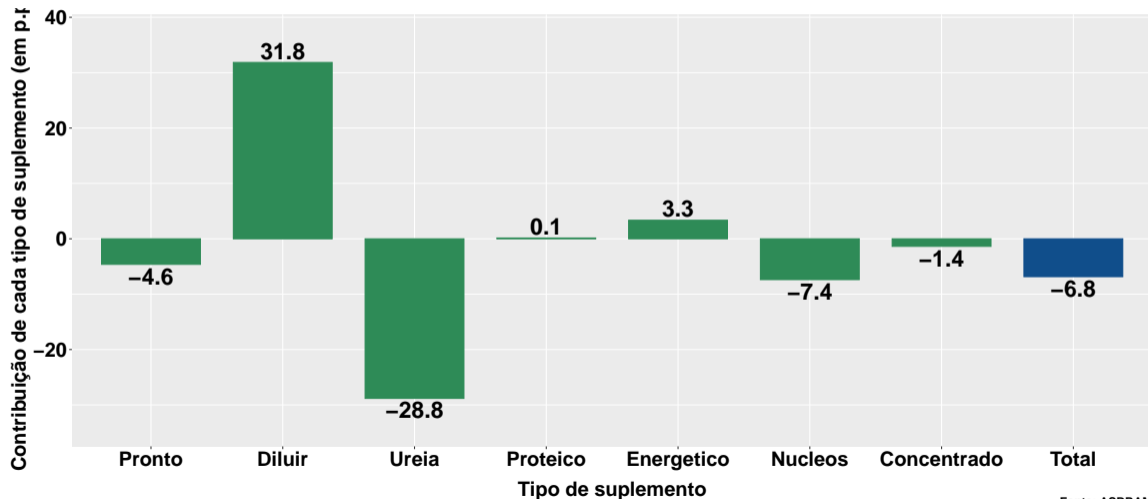
Fonte: ASBRAM

## Variação do num. de animais suplementados no ano



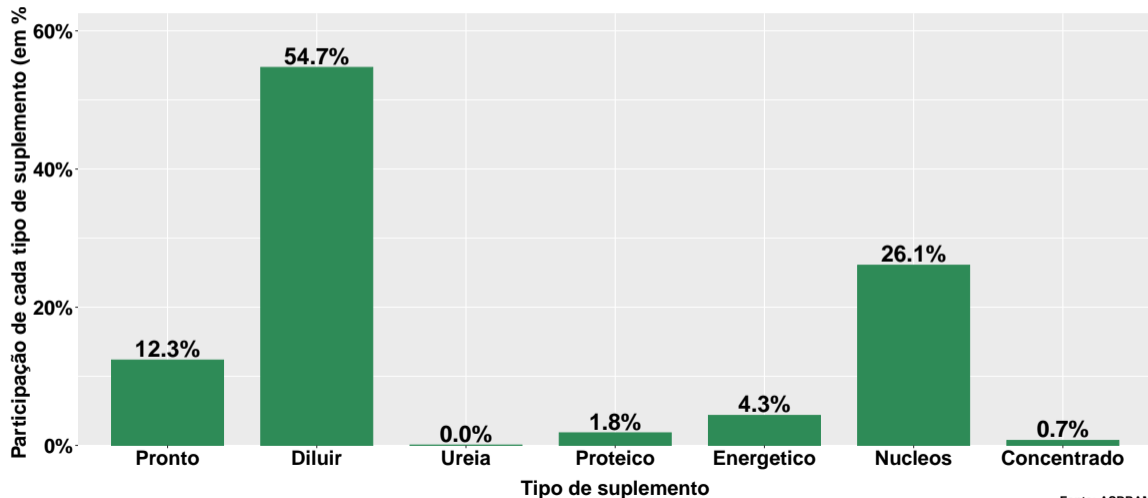
Fonte: ASBRAM

## Contribuição de cada suplemento para variação do número de animais suplementados no ano

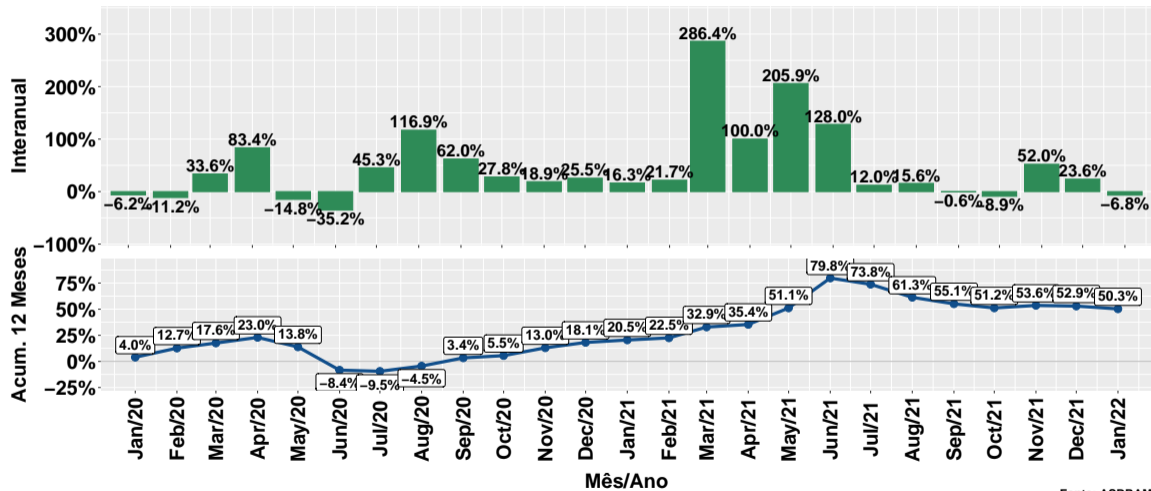


Fonte: ASBRAM

## Participação de cada suplemento no número de animais suplementados no ano



## Evolução do número de animais suplementados



Fonte: ASBRAM

## Síntese de January/2022 (Parte 01)

	Num. animais <sup>1</sup>	Variação (%)			
		Mensal <sup>2</sup>	Interanual <sup>3</sup>	Acum. ano	12 meses
Pronto	26.0	-23.0%	-28.6%	-28.6%	43.4%
Diluir	115.0	35.4%	166.6%	166.6%	142.3%
Ureia	0.1	-88.8%	-99.9%	-99.9%	-45.9%
Proteico	3.8	-83.1%	9.4%	9.4%	46.9%
Energetico	9.1	45.3%	489.9%	489.9%	110.7%
Nucleos	54.8	-46.1%	-23.3%	-23.3%	26.6%
Concentrado	1.5	-11.7%	-67.4%	-67.4%	-14.3%
<b>Total</b>	<b>210.2</b>	<b>-16.4%</b>	<b>-6.8%</b>	<b>-6.8%</b>	<b>50.3%</b>

Note: Fonte: ASBRAM

<sup>1</sup> Mil cabeças <sup>2</sup> Mês/Mês anterior <sup>3</sup> Mês/Mesmo mês ano anterior



## Síntese de January/2022 (Parte 02)

	Contribuição (em p.p.)			
	Mensal <sup>2</sup>	Interanual <sup>3</sup>	Acum. ano	12 meses
Pronto	-3.1	-4.6	-4.6	12.0
Diluir	12.0	31.8	31.8	33.1
Ureia	-0.3	-28.8	-28.8	-6.2
Proteico	-7.4	0.1	0.1	2.6
Energetico	1.1	3.3	3.3	1.7
Nucleos	-18.6	-7.4	-7.4	7.3
Concentrado	-0.1	-1.4	-1.4	-0.2
<b>Total</b>	<b>-16.4</b>	<b>-6.8</b>	<b>-6.8</b>	<b>50.3</b>

Note: Fonte: ASBRAM

<sup>1</sup> Mil cabeças <sup>2</sup> Mês/Mês anterior <sup>3</sup> Mês/Mesmo mês ano anterior